

# INFORME TÉCNICO DIARIO N° 055

El IDEAM comunica al Sistema Nacional de Gestión del Riesgo (SNGR) y al Sistema Nacional Ambiental (SINA).

Bogotá D. C., Miércoles 24 de febrero de 2016.

Hora de actualización 12:00 m. HLC.



IDEAM  
Instituto de Hidrología  
Meteorología y  
Estudios Ambientales  
C.II. 25D N° 96B-70

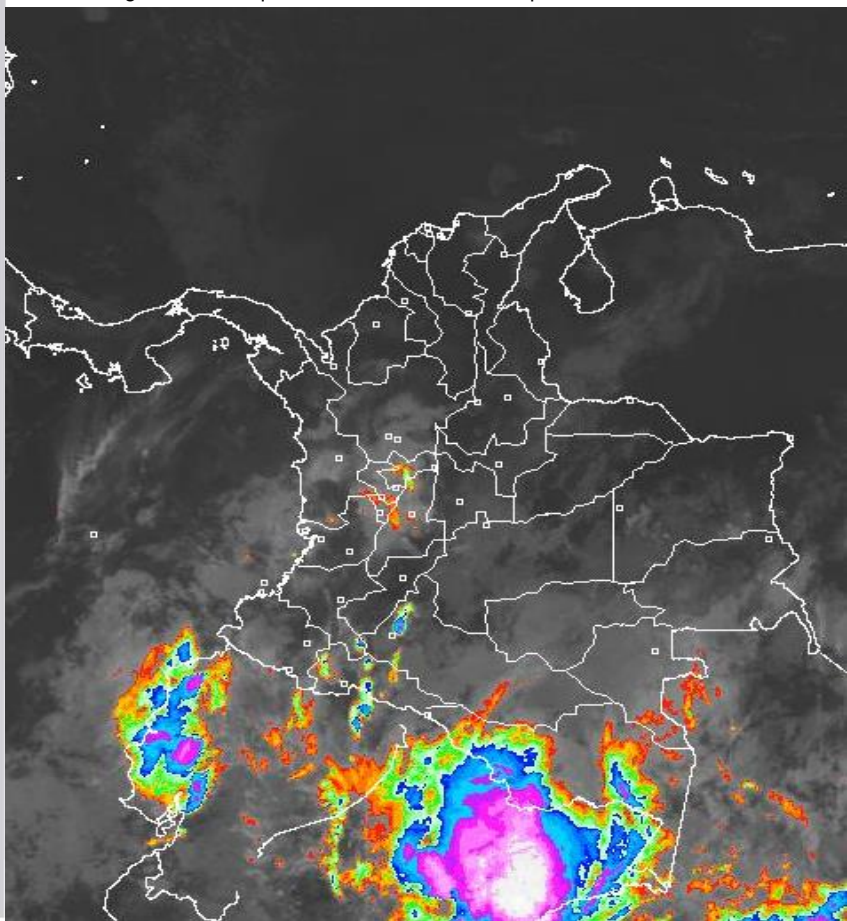
## IMAGEN SATELITAL

Imagen IDEAM | 24 de febrero de 2016 | Hora 6:45 a.m. HLC

### CONDICIONES HIDROMETEOROLÓGICAS ACTUALES

Desde la madrugada se han reportado condiciones nubosas con precipitaciones de variada intensidad y actividad eléctrica dispersa, en amplios sectores del centro y sur de Chocó, sur de Antioquia, Risaralda, Caldas, Quindío, Tolima, oriente de Cauca y Nariño, occidente de Meta y región Amazónica.

El pronóstico anticipa lluvias para los próximos días, en varios sectores del centro y sur del país, el norte y nororiente por el contrario mantendrán tiempo seco con posibilidad de incendios de la cobertura vegetal, el IDEAM sugiere hacer un buen uso del recurso hídrico y evitar realizar quemas presiembra o fogatas en zonas rurales.



Consulte todos los días el pronóstico del tiempo y las alertas hidrometeorológicas vigentes del **IDEAM**, en un formato de calidad. Alrededor de las 7:30 a. m. está a disposición del público en [www.ideam.gov.co](http://www.ideam.gov.co).

Se puede ver también en dispositivos móviles **AQUÍ**



# LO MÁS DESTACADO

**ALERTA ROJA  
PARA TOMAR ACCIÓN**

**ALERTA NARANJA  
PARA PREPARARSE**

**ALERTA AMARILLA  
PARA INFORMARSE**

## LLUVIAS

Tendieron a mantenerse especialmente en áreas de las regiones Pacífica, Amazónica y Andina, en la Caribe y Orinoquia por el contrario predominaron las condiciones secas. El mayor volumen de precipitación reportado en el municipio de **Buenaventura, estación aeropuerto, Valle del Cauca con 73.9 mm.**

## ALERTA ROJA

- Por niveles bajos en las cuencas de los ríos Magdalena y Cauca.
- Por alta posibilidad de incendios de la cobertura vegetal en varios sectores de bosques, cultivos y pastos localizados en las regiones Andina, Caribe y Orinoquia.

## ALERTA NARANJA

- Por amenaza moderada de deslizamientos de tierra en algunos sectores inestables o de alta pendiente localizados en los departamentos de Caldas, Cundinamarca, Chocó y Nariño.
- Por amenaza moderada de incendios de la cobertura vegetal en sectores de las regiones Andina, Caribe y Orinoquia.
- Por viento y oleaje en el Mar Caribe colombiano especialmente en el centro de la zona marítima colombiana.

## ALERTA AMARILLA

- Por pleamar en el litoral Pacífico nacional.

## IMPORTANTE

- Por las condiciones de sequía, resultado del fenómeno "EL NIÑO", son muchos los municipios del país que están en riesgo de presentar desabastecimiento de agua potable. Se reitera el llamado a las alcaldías municipales para tener listos sus planes de emergencia y contingencia con el fin de atender ésta situación.

# PRONÓSTICO CONDICIONES METEOROLÓGICAS ESPECIALES

## ÁREA DEL VOLCÁN CERRO MACHÍN

Se esperan condiciones nubosas con lluvias ligeras en la mañana, mediados de la tarde y durante algunas horas de la noche.

El SERVICIO GEOLOGICO COLOMBIANO reporta en nivel **AMARILLO (III): CAMBIOS EN EL COMPORTAMIENTO DE LA ACTIVIDAD VOLCÁNICA**. Lat:4.80 Lon:-75.62

ELEVACIÓN (pies)	DIRECCIÓN	VELOCIDAD	
		NUDOS	Km/h
10,000	SURESTE	0 - 5	0 - 9
18,000	ESTE	5 - 10	9 - 18
24,000	NORESTE	5 - 10	9 - 18
30,000	NORESTE	5 - 10	9 - 18

## ÁREA DEL VOLCÁN NEVADO DEL HUILA

En la mañana se estima cielo seminublado con predominio de tiempo seco. En la tarde y noche aumentará la nubosidad y se estiman lluvias ligeras y dispersas.

El SERVICIO GEOLOGICO COLOMBIANO reporta en nivel **AMARILLO (III): CAMBIOS EN EL COMPORTAMIENTO DE LA ACTIVIDAD VOLCÁNICA**. Lat:2.92 Lon:-76.05

ELEVACIÓN (pies)	DIRECCIÓN	VELOCIDAD	
		NUDOS	Km/h
10,000	NORESTE	5 - 10	9 - 18
18,000	ESTE	10 - 15	18 - 27
24,000	NORESTE	10 - 15	18 - 27
30,000	NORESTE	5 - 10	9 - 18

## ÁREA DEL VOLCÁN GALERAS

Se prevé cielo mayormente nublado con lluvias ligeras en horas de la mañana y de mayor consideración en horas de la tarde o noche.

El SERVICIO GEOLOGICO COLOMBIANO reporta en nivel **AMARILLO (III): CAMBIOS EN EL COMPORTAMIENTO DE LA ACTIVIDAD VOLCÁNICA**. Lat: 1.55 Lon: -77.37

ELEVACIÓN (pies)	DIRECCIÓN	VELOCIDAD	
		NUDOS	Km/h
10,000	NORESTE	5 - 10	9 - 18
18,000	NORESTE	10 - 15	18 - 27
24,000	NORESTE	10 - 15	18 - 27
30,000	NORESTE	10	18

## ÁREA DEL VOLCÁN NEVADO DEL RUIZ

Se prevé nubosidad variable con intervalos de lluvias ligeras en horas de la mañana y de la tarde.

El SERVICIO GEOLOGICO COLOMBIANO reporta en nivel **AMARILLO (III): CAMBIOS EN EL COMPORTAMIENTO DE LA ACTIVIDAD VOLCÁNICA**. Lat: 4.89 Lon: -75.32

ELEVACIÓN (pies)	DIRECCIÓN	VELOCIDAD	
		NUDOS	Km/h
10,000	NORESTE	5	9
18,000	NORESTE	5 - 10	9 - 18
24,000	NORESTE	5 - 10	9 - 18
30,000	NOROESTE	5 - 10	9 - 18

## ÁREA DEL COMPLEJO VOLCÁNICO CHILES-CERRO NEGRO DE MAYASQUER

El cielo se mantendrá mayormente cubierto en la jornada y lloviznas a lo largo de la jornada.

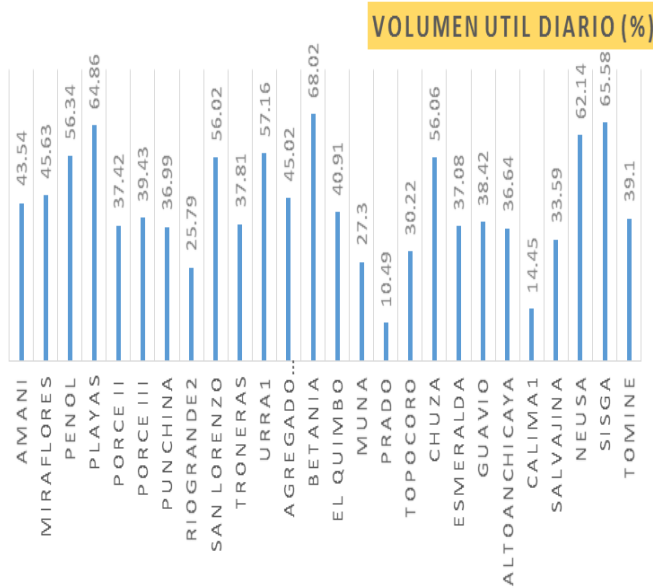
El SERVICIO GEOLOGICO COLOMBIANO reporta en nivel **AMARILLO (III): CAMBIOS EN EL COMPORTAMIENTO DE LA ACTIVIDAD VOLCÁNICA** Lat: 0.81 -Lon:77.93 //Lat: 0.76 Lon:-77.95

ELEVACIÓN (pies)	DIRECCIÓN	VELOCIDAD	
		NUDOS	Km/h
10,000	VARIABLE	5	9
18,000	SURESTE	5 - 10	9 - 18
24,000	NORESTE	5 - 10	9 - 18
30,000	NORTE	5 - 10	9 - 18

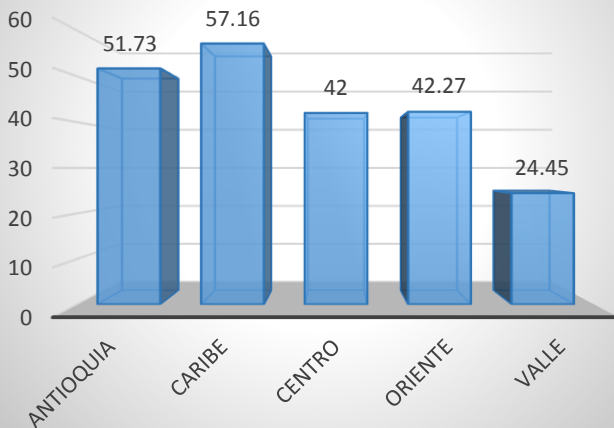
# ESTADO DE LOS EMBALSES

A continuación se relacionan los volúmenes útiles diarios (expresados en porcentaje) de acuerdo con información consultada en la siguiente dirección electrónica de XM: <http://ido.xm.com.co/ido/SitePages/hidrologia.aspx?q=reservas>

## VOLUMEN ÚTIL DIARIO(%)



## VOLUMEN UTIL DIARIO (%)



Para estar informado diariamente de lo que pasa con el **pronóstico del tiempo y las alertas.**

Síguenos en Twitter  
**@IDEAMColombia**



## TEMPERATURAS MÁXIMAS

A continuación se relacionan los municipios donde en las últimas 24 horas se registraron temperaturas iguales o superiores a 35.0°C.

DEPARTAMENTO	MUNICIPIO
ANTIOQUIA	Valparaíso (38.6).
ARAUCA	Arauca-Aeropuerto (36.3).
ATLANTICO	Manatí (38.8) y Barranquilla-Aeropuerto (35.3).
BOLIVAR	Zambrano (39.2), Magangué-Aeropuerto (38.2), María La Baja-Presa Ay Grande (38.2), María La Baja-San Pablo (37.4), María La Baja-Nueva Florida (36.8) y San Pablo (36.2).
CASANARE	Villanueva (36.2), Orocué (36.2), Aguazul (35.8), Yopal-Aeropuerto (35.4) y Paz De Ariporo (35.0).
CAUCA	Mercaderes (36.4).
CESAR	<b>Bosconia (41.2)</b> , Valledupar-El Callao (39.8), Valledupar-Aeropuerto (38.7), Valledupar-Villa Rosa (38.3) y Agustín Codazzi (38.2).
CORDOBA	Ciénaga De Oro (37.6), Planeta Rica (36.7), Sahagún (36.6), Montería-Aeropuerto (36.2) y Chima (36.2).
CUNDINAMARCA	Jerusalén (38.8), Paratebuena (36.6) y Puerto Salgar (35.1).
GUAINIA	Inírida (35.0).
HUILA	Villavieja (38.0), Neiva-Aeropuerto (36.8) y Agrado (36.5).
LA GUAJIRA	Urumita (38.6), Manaure (37.0), Hatonuevo (35.6) y Riohacha-Matitas (35.2).
MAGDALENA	Pivijay (38.2) y Santa Marta-Aeropuerto (36.0).
META	San Martín (36.4), Barranca De Upía (36.4), Villavicencio-La Libertad (36.0), Cumaral (36.0), Villavicencio-Aeropuerto (35.8), La Macarena (35.4) y Puerto López (35.4).
NORTE SANTANDER	Cúcuta-Carmen de Tonchalá (35.0).
SANTANDER	Capitanejo (36.4), Palmar (36.2), Barrancabermeja (35.5) y Puerto Parra (35.2).
SUCRE	Corozal (37.0) y Sampúes (37.0).
TOLIMA	Natagaima (41.0), Saldaña (39.8), Prado (38.2), Guamo (37.8), Ambalema (37.6), Armero (36.8), Flandes (35.6) y Espinal (35.4).
VICHADA	Puerto Carreño-Aeropuerto (38.1) y Cumaribo (36.6).

Para estar informado diariamente de lo que pasa con el **pronóstico del tiempo y las alertas.**

Síguenos en Twitter  
 @IDEAMColombia



## PRECIPITACIONES

A continuación se relacionan los municipios donde en las últimas 24 horas se registraron precipitaciones iguales o superiores a 30.0 mm.

DEPARTAMENTO	MUNICIPIO
<b>AMAZONAS</b>	El Encanto (28.0).
<b>ANTIOQUIA</b>	San Francisco (36.0).
<b>BOYACA</b>	Zetaquirá (31.0) y Zetaquirá-Prueba (25.5).
<b>CALDAS</b>	Samaná (30.0).
<b>CAUCA</b>	Rosas (34.2), Miranda (30.8) y Argelia (20.4).
<b>CHOCO</b>	Medio San Juan (55.0).
<b>CUNDINAMARCA</b>	Nocaima (41.2), El Colegio (29.6), Guaduas (20.3) y Utica (20.2).
<b>HUILA</b>	Tesalia (49.0).
<b>NARIÑO</b>	Barbacoas-Junín (55.0).
<b>NORTE DE SANTANDER</b>	Toledo (20.0).
<b>PUTUMAYO</b>	Mocoa-Puerto Limón (43.4), Puerto Guzmán (39.1), Mocoa-Acueducto (29.2), Villagarzón (27.8) y San Miguel (24.0).
<b>TOLIMA</b>	Valle De San Juan (66.0), Ibagué-Cruz Roja (54.6), Espinal (51.6), Santa Isabel (29.0), Ibagué-Aeropuerto (27.5) e Ibagué-Perales (23.0).
<b>VALLE DEL CAUCA</b>	Buenaventura-Aeropuerto (73.9), Florida (28.0) y Zarzal (27.0).

# RADIACIÓN ULTRAVIOLETA

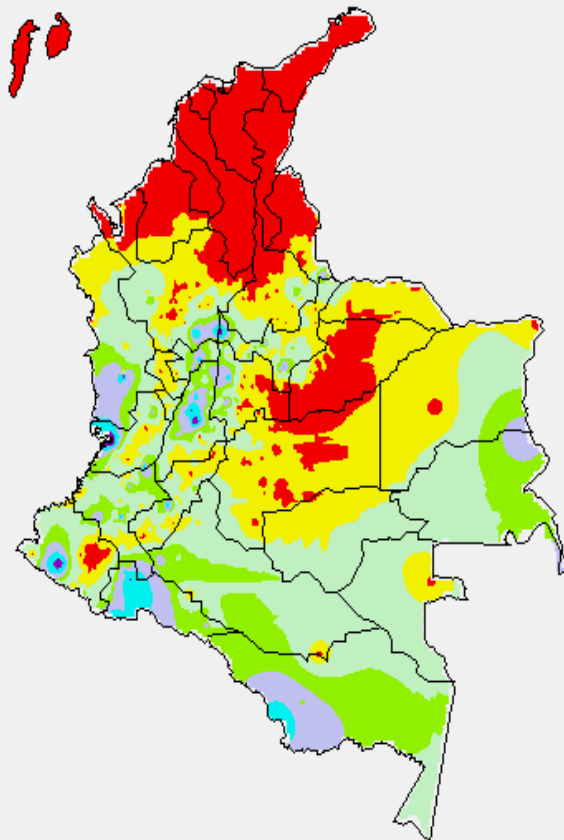
**Altos valores de Radiación ultravioleta en todo el país desde finales de diciembre de 2015 hasta marzo del 2016.**

Debido a los bajos valores de ozono que se presentan en el país normalmente durante gran parte del año, pero especialmente a finales y principios del mismo y a la poca nubosidad que se espera en gran parte del territorio nacional desde finales de diciembre hasta marzo del 2016, principalmente en horas de la mañana y primeras horas de la tarde, se incrementarán los valores de radiación ultravioleta en superficie y se recomienda: evitar la exposición directa al Sol entre las 9 de la mañana y las 4 de la tarde, usar ropa protectora cuando se está exponiendo al Sol (camisa de manga larga, sombreros de ala ancha, lentes protectores), usar bloqueadores solares para la piel con un factor de protección 30 o mayor y por último, deben tener especial cuidado las personas de piel blanca y los niños.

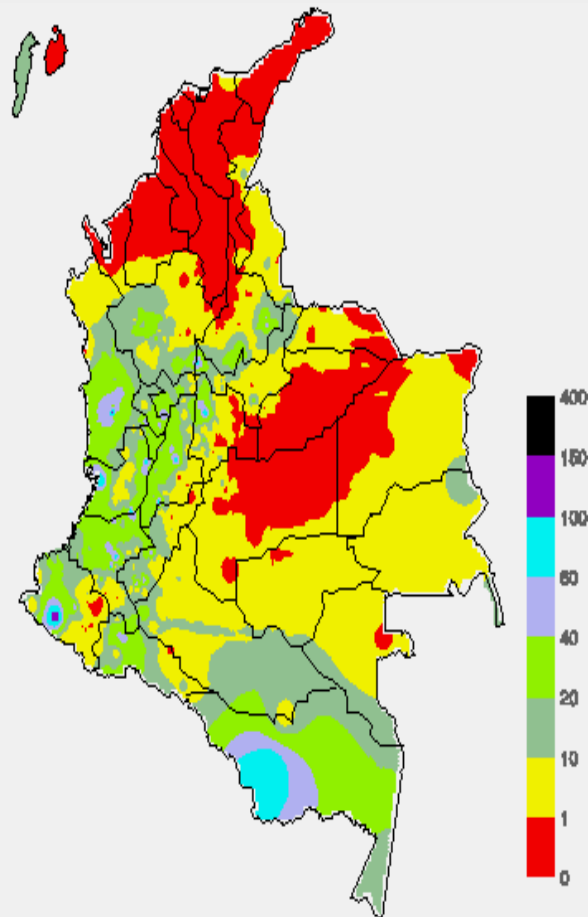
Lo anterior es porque el ozono absorbe la radiación ultravioleta procedente del Sol y si su cantidad disminuye durante el periodo mencionado anteriormente, aumentará la radiación ultravioleta en superficie, lo cual puede producir eritemas (quemaduras de la piel por exposición al Sol), acelera el envejecimiento de la piel, afecta el sistema inmunológico y puede producir cáncer de piel y daños oculares. Los valores altos y peligrosos de radiación ultravioleta se presentarán en todo el territorio nacional, pero los máximos se darán en las zonas montañosas, en particular al sur de Antioquia, Santanderes, Tolima, Eje Cafetero, Boyacá, Cundinamarca, Huila, Cauca y Nariño.

# MAPAS DE PRECIPITACIÓN

**Precipitación diaria** desde las 7:00 a.m. del martes 23 hasta las 7:00 a.m. del miércoles 24 de febrero de 2016.



**Precipitación últimos 3 días** desde las 7:00 a.m. del domingo 21 hasta las 7:00 a.m. del miércoles 24 de febrero de 2016.



## ALERTAS VIGENTES E INFORMACIÓN ADICIONAL

Para mayor información sobre el pronóstico del estado del tiempo, informes técnicos diarios, comunicados especiales, mapas diarios de temperaturas máximas y mínimas e información diaria de precipitación se sugiere consultar los siguientes enlaces:

- [MAPA DIARIO DE TEMPERATURA MÁXIMA](#)
- [MAPA DIARIO DE TEMPERATURA MÍNIMA](#)
- [INFORMACIÓN DIARIA DE PRECIPITACIÓN Y TEMPERATURA DE LOS PRINCIPALES AEROPUERTOS DEL PAÍS](#)
- [MOSAICO MAPAS DE PRECIPITACIÓN DIARIA EN MILÍMETROS](#)

# PRONÓSTICO METEOROLÓGICO

Miércoles 24 y jueves 25 de febrero de 2016



REGIÓN	PRONÓSTICO
<b>SABANA DE BOGOTÁ</b>	<p><b>MIÉRCOLES:</b> En la mañana se estima cielo entre parcial y mayormente nublado con probabilidad de lloviznas dispersas y ocasionales hacia el oriente. Luego se prevén condiciones nubosas con probabilidad de lluvias especialmente en el occidente y norte de la ciudad y de la sabana. No se descartan lloviznas en los cerros orientales. La temperatura máxima del aire se estima en 21°C.</p> <p><b>JUEVES:</b> Es previsto que se presenten condiciones mayormente cubiertas con precipitaciones después del mediodía, las más intensas en el occidente y norte de la ciudad y de la sabana.</p>
<b>ANDINA</b>	<p><b>MIÉRCOLES:</b> En horas de la mañana se espera cielo entre parcial y mayormente nublado, con lluvias en las primeras horas del día en sectores de Tolima, Eje Cafetero y oriente de Cundinamarca; lloviznas dispersas en sectores de la zona montañosa de Valle del Cauca y Nariño. En la tarde se estiman lluvias moderadas al sur y occidente de Antioquia, Caldas, Risaralda y en sectores de los Santanderes, Cundinamarca, Boyacá, Cauca y Tolima. En la noche habrá disminución de la nubosidad aunque se esperan precipitaciones en sectores de Nariño, Valle de Cauca y Cauca.</p> <p><b>JUEVES:</b> Cielo entre parcial y mayormente cubierto con lluvias en zonas de Antioquia, Santander, Boyacá y en el Macizo colombiano. Precipitaciones menos intensas en Norte de Santander, Cundinamarca, Eje Cafetero y Tolima. No se descarta la posibilidad de actividad eléctrica.</p>
<b>CARIBE</b>	<p><b>MIÉRCOLES:</b> En la mañana se presentará cielo ligeramente nublado con predominio de tiempo seco en gran parte de la región. Entrada la tarde y en las primeras horas de la noche se espera incremento de la nubosidad con lluvias dispersas e intermitentes en sectores del sur de Córdoba, sur de Sucre, centro y sur de Cesar; lluvias de menor intensidad en el sur de Bolívar. No se descartan precipitaciones ligeras en la Sierra Nevada de Santa Marta.</p> <p><b>JUEVES:</b> En la mañana se prevé cielo parcialmente nublado con predominio de tiempo seco. En la tarde se incrementará la nubosidad con precipitaciones de carácter ligero y disperso en Urabá, sur de Bolívar y sectores del sur de Córdoba y Cesar.</p>
<b>ARCHIPIÉLAGO DE SAN ANDRÉS, PROVIDENCIA Y SANTA CATALINA</b>	<p><b>MIÉRCOLES:</b> A lo largo de la jornada se prevén condiciones secas con cielo seminublado.</p> <p><b>JUEVES:</b> Predominaran condiciones secas con cielo parcialmente nublado a lo largo de la mañana y en las primeras horas de la tarde, luego no se descartan algunas lloviznas especialmente al terminar la tarde o iniciando la noche.</p>
<b>MAR CARIBE</b>	<p><b>MIÉRCOLES:</b> En gran parte de la zona marítima colombiana prevalecerá cielo seminublado con tiempo seco, excepto en algunas zonas próximas a la costa occidental donde no se descartan lluvias dispersas después del mediodía.</p> <p><b>JUEVES:</b> Aunque se prevén condiciones secas a lo largo de la jornada, no se descartan algunas precipitaciones en la zona suroccidental del área marítima especialmente en horas de la tarde.</p>

Planeando tu día? Descarga YA y conoce...



Consúltalo a diario y únete a la Cultura del Pronóstico del IDEAM

Disponible para





# PRONÓSTICO METEOROLÓGICO



Miércoles 24 y jueves 25 de febrero de 2016

REGIÓN	PRONÓSTICO
<b>INSULAR PACÍFICA</b>	<p><b>MIÉRCOLES:</b> En gran parte del día se estima cielo entre ligero y parcialmente nublado con predominio de tiempo seco. Al final de la tarde se estiman lluvias en Gorgona y tiempo seco en Malpelo.</p> <p><b>JUEVES:</b> En Gorgona se estima que se presenten lluvias y/o lloviznas en las primeras horas de la jornada. En Malpelo predominará el tiempo seco.</p>
<b>PACÍFICA</b>	<p><b>MIÉRCOLES:</b> En la mañana se prevé nubosidad variada y lluvias ligeras en sectores de Chocó, zonas de Valle del Cauca y Cauca. En la tarde se presentará aumento de la nubosidad y lluvias entre moderadas y fuertes al sur de Chocó, Valle del Cauca, Cauca y Nariño; en la noche disminución de la nubosidad y de las lluvias.</p> <p><b>JUEVES:</b> Se mantendrán las condiciones cubiertas en la mayor parte de la región, con lluvias en varias zonas de Nariño, Cauca, Valle del Cauca y en el centro y sur de Chocó. Probabilidad de actividad eléctrica.</p>
<b>OCEANO PACÍFICO</b>	<p><b>MIÉRCOLES:</b> Cielo entre parcial y mayormente nublado con lluvias de ligeras a moderadas especialmente hacia el centro y norte del área en horas de la tarde o noche.</p> <p><b>JUEVES:</b> Cielo entre parcialmente cubierto y cubierto con precipitaciones en la mañana y tarde principalmente hacia el centro y Norte del área.</p>
<b>ORINOQUIA</b>	<p><b>MIÉRCOLES:</b> En horas de la mañana se prevé cielo parcialmente nublado con predominio de tiempo seco. En horas de la tarde e inicio de la noche se presentarán lluvias entre moderadas y fuertes en el sur y oriente de Meta, piedemonte llanero y Vichada.</p> <p><b>JUEVES:</b> Se estima en las primeras horas del día cielo parcialmente cubierto y predominio de tiempo seco. En horas de la tarde se esperan lluvias entre ligeras y moderadas en Vichada y Meta. Cielo parcialmente nublado y tiempo seco en el resto de la región.</p>
<b>AMAZÓNICA</b>	<p><b>MIÉRCOLES:</b> En la mañana se estima cielo mayormente nublado con lluvias en Amazonas, Guainía, Vaupés y piedemonte amazónico. En la tarde y noche aumento de la nubosidad con lluvias entre moderadas y fuertes principalmente en Amazonas, Vaupés, Guainía, piedemonte de Caquetá y Putumayo; lluvias menos intensas en Guaviare. No se descarta la presencia de tormentas eléctricas.</p> <p><b>JUEVES:</b> En el transcurso de la jornada se prevé cielo mayormente nublado; las lluvias se activarán en horas de la tarde en Vaupés, Amazonas y Putumayo su intensidad variará entre ligeras y moderadas. Hacia la noche aunque permanecerán las lluvias, éstas disminuirán su intensidad.</p>

Planeando tu día?  
Descarga YA y conoce...



Consúltalo a diario y únete a la Cultura del Pronóstico del IDEAM

Disponible para  

# ALERTAS POR NIVELES DE LOS RÍOS

## REGIÓN ANDINA

### SITIOS PARA LOS CUALES SE GENERA LA ALERTA

**ALERTA  
ROJA**

#### **NIVELES BAJOS EN EL RÍO MAGDALENA - CUENCA ALTA Y MEDIA**

Continúan los niveles bajos en inmediaciones de los municipios de Honda (Tolima), La Dorada (Caldas), Puerto Salgar (Cundinamarca), Puerto Boyacá (Boyacá), Puerto Berrío (Antioquia), Barrancabermeja y Puerto Wilches (Santander), donde el río Magdalena continúa registrando niveles bajos aun cuando se registran fluctuaciones generadas por las descargas de los embalses en la cuenca alta. Debido a ello, no se descartan problemas de suministro de agua en poblaciones que se abastecen de fuentes hídricas superficiales de esta zona y además de existir restricciones en la navegación en algunos sectores a lo largo de la cuenca media del cauce. Se recomienda a la población en general estar atentos a las informaciones emitidas por la capitania de puerto y CORMAGDALENA, para adelantar las actividades relacionadas con la navegación fluvial.

#### **NIVELES BAJOS EN LA CUENCA DEL RÍO CAUCA**

Se mantienen la alerta roja por los niveles bajos en el río Cauca así como en los afluentes a lo largo de toda la cuenca. Aunque en las últimas horas se registraron lluvias que permitieron un ligero ascenso de niveles, los valores de dichas cotas continúan siendo inferiores a los promedios mínimos históricos para este mes. Se destaca la condición de baja disponibilidad de agua en las fuentes de suministro de los acueductos que se abastecen del río Cauca.

## REGIÓN CARIBE

### SITIOS PARA LOS CUALES SE GENERA LA ALERTA

**ALERTA  
ROJA**

#### **NIVELES BAJOS EN EL RÍO MAGDALENA - CUENCA BAJA**

Se mantiene la condición de niveles bajos para la cuenca baja del río Magdalena; más específicamente en inmediaciones de los municipios de El Banco y Plato (Magdalena), así como en Magangué (Bolívar) y Tamalameque (Cesar). Se recomienda continuar con la Alerta Roja por presentar inconvenientes de abastecimiento de agua en aquellos acueductos municipales cuya bocatoma capte el recurso de fuentes hídricas superficiales de esta zona, adicional a las restricciones para la navegabilidad en algunos sectores del río Magdalena donde no se puede asegurar el calado apropiado para las embarcaciones. Se recomienda a los pobladores estar atentos a las informaciones emitidas por la capitania de puerto y CORMAGDALENA, para adelantar las actividades relacionadas con la navegación fluvial.

# ALERTAS POR AMENAZA DE INCENDIOS DE LA COBERTURA VEGETAL

## ALERTA ROJA:

Amenaza Alta o muy alta de ocurrencia de incendios de la cobertura vegetal en zonas de bosques, cultivos y pastos, localizados en los siguientes municipios y sectores aledaños:

## ALERTA NARANJA:

Amenaza moderada de ocurrencia de incendios de la cobertura vegetal en zonas de bosques, cultivos y pastos, localizados en los siguientes municipios y sectores aledaños:

## REGIÓN CARIBE

### SITIOS PARA LOS CUALES SE GENERA LA ALERTA

**ATLÁNTICO:** Baranoa, Barranquilla, Campo de La Cruz, Candelaria, Galapa, Juan de Acosta, Luruaco, Malambo, Manatí, Palmar de Varela, Piojó, Polonuevo, Ponedera, Puerto Colombia, Repelón, Sabanagrande, Sabanalarga, Santa Lucía, Santo Tomás, Soledad, Suan, Tubará, Usiacurí.

**BOLÍVAR:** Achí, Arenal, Arjona, Arroyohondo, Barranco de Loba, Calamar, Cantagallo, Cartagena de Indias, Clemencia, Córdoba, El Carmen de Bolívar, El Guamo, El Peñón, Hatillo de Loba, Magangué, Mahates, Margarita, María La Baja, Mompós, Montecristo, Morales, Pinillos, San Cristobal, San Estanislao, San Fernando, San Jacinto, San Jacinto del Cauca, San Juan Nepomuceno, San Martin de Loba, San Pablo, Santa Catalina, Santa Rosa, Santa Rosa del Sur, Simití, Soplaviento, Talaigua Nuevo, Tiquisio (Puerto Rico), Turbaco, Turbana, Villanueva, Zambrano.

**CESAR:** Agustín Codazzi, Astrea, Becerrill, Bosconia, Chimichagua, Chiriguaná, Curumaní, El Copey, El Paso, La Paz, Manaure Balcón del Cesar, Pueblo Bello, San Diego, Valledupar.

**CÓRDOBA:** Ayapel, Buenavista, Canalete, Cereté, Chima, Chinú, Ciénaga de Oro, Cotorra, La Apartada, Loricá, Los Córdoba, Momil, Montelíbano, Montería, Moñitos, Planeta Rica, Pueblo Nuevo, Puerto Escondido, Puerto Libertador, Purísima, Sahagún, San Andrés de Sotavento, San Antero, San Bernardo del Viento, San Carlos, San Pelayo, Tierralta, Valencia.

**LA GUAJIRA:** Albania, Barrancas, Dibulla, Distracción, El Molino, Fonseca, Hato Nuevo, La Jagua del Pilar, Maicao, Manaure, Riohacha, San Juan del Cesar, Uribia, Urumita, Villanueva.

**MAGDALENA:** Algarrobo, Aracataca, Ariguaní (El Difícil), Cerro de San Antonio, Chivolo, Ciénaga, Concordia, El Banco, El Piñón, El Retén, Fundación, Guamal, Nueva Granada, Pedraza, Pijiño del Carmen, Pivijay, Plato, Puebloviejo, Remolino, Sabanas de San Angel, Salamina, San Sebastián de Buenavista, San Zenón, Santa Ana, Santa Bárbara de Pinto, Santa Marta, Sitionuevo, Tenerife, Zapayán.

**SUCRE:** Buenavista, Caimito, Chalán, Colosó, Corozal, Coveñas, El Roble, Galeras, Guaranda, La Unión, Los Palmitos, Majagual, Morroa, Ovejas, Palmito, Sampués, San Benito Abad, San Juan de Betulia (Betulia), San Marcos, San Onofre, San Pedro, Sincé, Sincelejo, Sucre, Tolú, Toluviejo.

ALERTA  
ROJA

# ALERTAS POR AMENAZA DE INCENDIOS DE LA COBERTURA VEGETAL

**ALERTA ROJA:**

Amenaza Alta o muy alta de ocurrencia de incendios de la cobertura vegetal en zonas de bosques, cultivos y pastos, localizados en los siguientes municipios y sectores aledaños:

**ALERTA NARANJA:**

Amenaza moderada de ocurrencia de incendios de la cobertura vegetal en zonas de bosques, cultivos y pastos, localizados en los siguientes municipios y sectores aledaños:

## REGIÓN CARIBE

**ALERTA  
 ROJA**

**SITIOS PARA LOS CUALES SE GENERA LA ALERTA**

*Especial atención ameritan los Parques Nacionales Naturales Sierra Nevada de Santa Marta, Ciénaga Grande de Santa Marta, Macuira e Isla de Salamanca.*

## REGIÓN CARIBE

**ALERTA  
 NARANJA**

**SITIOS PARA LOS CUALES SE GENERA LA ALERTA**

**CESAR:** La Jagua de Ibirico, San Alberto.

# ALERTAS POR AMENAZA DE INCENDIOS DE LA COBERTURA VEGETAL

**ALERTA ROJA:**

Amenaza Alta o muy alta de ocurrencia de incendios de la cobertura vegetal en zonas de bosques, cultivos y pastos, localizados en los siguientes municipios y sectores aledaños:

**ALERTA NARANJA:**

Amenaza moderada de ocurrencia de incendios de la cobertura vegetal en zonas de bosques, cultivos y pastos, localizados en los siguientes municipios y sectores aledaños:

## REGIÓN ANDINA

### SITIOS PARA LOS CUALES SE GENERA LA ALERTA

**ALERTA ROJA**

**ANTIOQUIA:** Apartadó, Arboletes, Cáceres, Carepa, Caucasia, Chigorodó, El Bagre, Mutatá, Nechí, Necoclí, San Juan de Urabá, San Pedro de Urabá, Tarazá, Turbo.

**BOYACÁ:** Almeida, Campohermoso, Chivatá, Cómbita, Cucaita, Cúitiva, Guayatá, Iza, Motavita, Oicatá, Paya, Pesca, Pisva, Ráquira, Sáchica, Samacá, Siachoque, Sora, Tinjacá, Toca, Tota, Tunja, Turmequé, Tuta, Ventaquemada.

**CUNDINAMARCA:** Choachí, Chocontá, Cucunubá, Fómeque, Guasca, Guatavita, La Calera, Lenguazaque, Machetá, Manta, Medina, Paratebueno, Sesquilé, Suesca, Tibirita, Ubaque, Villapinzón.

**HUILA:** Agrado, Baraya, Colombia, Villavieja

**NARIÑO:** Albán (San José), Arboleda (Berruecos), Belén, Buesaco, Chachagüi, Colón (Génova), El Tablón, La Cruz, La Unión, Ospina, San Bernardo, San Lorenzo, San Pablo, San Pedro de Cartago (Cartago), Sapuyes, Taminango, Tangua, Túquerres.

**NORTE DE SANTANDER:** Ábrego, Chinácota, La Playa, Labateca, Ocaña.

**ALERTA ROJA**

*Especial atención ameritan los Parques Nacionales Naturales de Catatumbo – Bari, Paramillo, Chingaza, Cordillera de Los Picachos, Nevado del Huila, Puracé, Los Nevados, Las Hermosas, Galeras, Los Farallones de Cali y Sumapaz.*

# ALERTAS POR AMENAZA DE INCENDIOS DE LA COBERTURA VEGETAL

**ALERTA ROJA:**

Amenaza Alta o muy alta de ocurrencia de incendios de la cobertura vegetal en zonas de bosques, cultivos y pastos, localizados en los siguientes municipios y sectores aledaños:

**ALERTA NARANJA:**

Amenaza moderada de ocurrencia de incendios de la cobertura vegetal en zonas de bosques, cultivos y pastos, localizados en los siguientes municipios y sectores aledaños:

## REGIÓN ANDINA

### SITIOS PARA LOS CUALES SE GENERA LA ALERTA

**ALERTA NARANJA**

- BOYACÁ:** Firavitoba, La Capilla, Sogamoso, Somondoco, Soracá, Viracachá.
- CAUCA:** Florencia, Bolívar, La Vega, San Sebastián, Santa Rosa.
- HUILA:** Neiva, Pital.
- NARIÑO:** Cumbitara, Policarpa.
- SANTANDER:** Puerto Wilches.
- TOLIMA:** Dolores, Natagaima.
- VALLE DEL CAUCA:** Bolívar, Ginebra, Tuluá.

# ALERTAS POR AMENAZA DE INCENDIOS DE LA COBERTURA VEGETAL

**ALERTA ROJA:**

Amenaza Alta o muy alta de ocurrencia de incendios de la cobertura vegetal en zonas de bosques, cultivos y pastos, localizados en los siguientes municipios y sectores aledaños:

**ALERTA NARANJA:**

Amenaza moderada de ocurrencia de incendios de la cobertura vegetal en zonas de bosques, cultivos y pastos, localizados en los siguientes municipios y sectores aledaños:

## REGIÓN ORINOQUIA

### SITIOS PARA LOS CUALES SE GENERA LA ALERTA

**ALERTA  
ROJA**

**ARAUCA:** Arauca, Arauquita, Cravo Norte, Fortul, Puerto Rondón, Tame.

**CASANARE:** Aguazul, Hato Corozal, Maní, Monterrey, Nunchía, Orocué, Paz de Ariporo, Pore, Sabanalarga, San Luis de Palenque, Támara, Tauramena, Trinidad, Villanueva, Yopal.

**META:** Acacias, Barranca de Upía, Cabuyaro, Castilla La Nueva, Cumaral, Guamal, Mapiripán, Puerto Gaitán, Puerto López, Restrepo, San Carlos de Guaroa, San Juan de Arama, San Martín, Villavicencio, Vistahermosa.

**VICHADA:** Cumaribo, La Primavera, Puerto Carreño y Santa Rosalía.

## REGIÓN ORINOQUIA

### SITIOS PARA LOS CUALES SE GENERA LA ALERTA

**ALERTA  
NARANJA**

**META:** Fuente de Oro, Lejanías, Puerto Concordia, Puerto Lleras, Puerto Rico, Uribe.

# ALERTAS POR AMENAZA DE DESLIZAMIENTO

**ALERTA ROJA:**

Amenaza alta a muy alta por deslizamientos de tierra detonados por lluvias, localizados en los siguientes municipios:

**ALERTA NARANJA:**

Amenaza moderada por deslizamientos de tierra detonados por lluvias, localizados en los siguientes municipios:

## REGIÓN ANDINA

### SITIOS PARA LOS CUALES SE GENERA LA ALERTA

**ALERTA  
NARANJA**

**CALDAS:** Pensilvania, Samaná y Victoria.  
**CUNDINAMARCA:** Nocaima y Vergara.

## REGIÓN PACÍFICA

### SITIOS PARA LOS CUALES SE GENERA LA ALERTA

**ALERTA  
NARANJA**

**CHOCÓ:** Condoto, Istmina, Medio Baudó (Boca de Pepé), Medio San Juan (Andagoya), Nóvita y Río Iró (Santa Rita).  
**NARIÑO:** Barbacoas y Ricaurte.



# ALERTAS METEOMARINA

## MAR CARIBE

### SITIOS PARA LOS CUALES SE GENERA LA ALERTA

#### ALERTA NARANJA

#### VIENTO Y OLEAJE.

En el Mar Caribe colombiano, tanto en las costas como en altamar, se mantendrán las condiciones de amenaza por cuenta del viento que variará entre 20 – 25 nudos (37 – 46km/h) y ráfagas mayores y el oleaje que alcanzará 1.5 – 3.0 metros. Por tal razón, se recomienda a pescadores y usuarios de embarcaciones de bajo calado consultar con las Capitanías de puerto antes de zarpar.

°C: grados Celsius

m: metros

mm: milímetros

msnm: metros sobre nivel del mar

Km/h: kilómetros por hora

HLC: hora local colombiana

GOES: Geostationary Operational Environmental Satellites (Satélite Geoestacionario Operacional Ambiental).

GOES-13 es el designado GOES-Este, localizado en 75° W sobre el ecuador geográfico.

PNN: Parque Nacional Natural

SFF: Santuario de Fauna y Flora

**ALERTA ROJA. PARA TOMAR ACCIÓN** Advierte a los sistemas de prevención y atención de desastres sobre la amenaza que puede ocasionar un fenómeno con efectos adversos sobre la población, el cual requiere la atención inmediata por parte de la población y de los cuerpos de atención y socorro. Se emite una alerta sólo cuando la identificación de un evento extraordinario indique la probabilidad de amenaza inminente y cuando la gravedad del fenómeno implique la movilización de personas y equipos, interrumpiendo el normal desarrollo de sus actividades cotidianas.



**ALERTA NARANJA. PARA PREPARARSE** Indica la presencia de un fenómeno. No implica amenaza inmediata y como tanto es catalogado como un mensaje para informarse y prepararse. El aviso implica vigilancia continua ya que las condiciones son propicias para el desarrollo de un fenómeno, sin que se requiera permanecer alerta.



**ALERTA AMARILLA. PARA INFORMARSE** Es un mensaje oficial por el cual se difunde información. Por lo regular se refiere a eventos observados, reportados o registrados y puede contener algunos elementos de pronóstico a manera de orientación. Por sus características pretéritas y futuras difiere del aviso y de la alerta, y por lo general no está encaminado a alertar sino a informar.



**CONDICIONES NORMALES** Indica que no existe ninguna clase de alerta para la región o zona mencionada.



# ALERTAS METEOMARINA

## OCEANO PACIFICO

### SITIOS PARA LOS CUALES SE GENERA LA ALERTA

#### ALERTA AMARILLA

#### PLEAMAR

Hasta el 26 de febrero se espera una de las pleamares más significativa del mes en el litoral Pacífico colombiano. Por tal motivo, se sugiere a habitantes costeros estar atentos a la culminación del fenómeno

°C: grados Celsius

m: metros

mm: milímetros

msnm: metros sobre nivel del mar

Km/h: kilómetros por hora

HLC: hora local colombiana

GOES: Geostationary Operational Environmental Satellites (Satélite Geoestacionario Operacional Ambiental).

GOES-13 es el designado GOES-Este, localizado en 75° W sobre el ecuador geográfico.

PNN: Parque Nacional Natural

SFF: Santuario de Fauna y Flora

**ALERTA ROJA. PARA TOMAR ACCIÓN** Advierte a los sistemas de prevención y atención de desastres sobre la amenaza que puede ocasionar un fenómeno con efectos adversos sobre la población, el cual requiere la atención inmediata por parte de la población y de los cuerpos de atención y socorro. Se emite una alerta sólo cuando la identificación de un evento extraordinario indique la probabilidad de amenaza inminente y cuando la gravedad del fenómeno implique la movilización de personas y equipos, interrumpiendo el normal desarrollo de sus actividades cotidianas.

**ALERTA NARANJA. PARA PREPARARSE** Indica la presencia de un fenómeno. No implica amenaza inmediata y como tanto es catalogado como un mensaje para informarse y prepararse. El aviso implica vigilancia continua ya que las condiciones son propicias para el desarrollo de un fenómeno, sin que se requiera permanecer alerta.

**ALERTA AMARILLA. PARA INFORMARSE** Es un mensaje oficial por el cual se difunde información. Por lo regular se refiere a eventos observados, reportados o registrados y puede contener algunos elementos de pronóstico a manera de orientación. Por sus características pretéritas y futuras difiere del aviso y de la alerta, y por lo general no está encaminado a alertar sino a informar.

**CONDICIONES NORMALES** Indica que no existe ninguna clase de alerta para la región o zona mencionada.

OMAR FRANCO T., Director General  
CHRISTIAN EUSCÁTEGUI C., Jefe Oficina del Servicio de Pronósticos y Alertas

Profesionales de turno:  
Leidy J. RODRIGUEZ, Mirovan SVERKO, Fabio BERNAL, Viviana C. CHIVATA, Sonia C. BERMUDEZ, Ruth N. LÓPEZ y Daniel USECHE.

Diseño y diagramación:  
GRUPO DE COMUNICACIONES

<http://www.ideam.gov.co>  
Correos electrónicos: [servicio@ideam.gov.co](mailto:servicio@ideam.gov.co), [alertas@ideam.gov.co](mailto:alertas@ideam.gov.co)  
Calle 25 d # 96b - 70, piso 3. Bogotá, D.C.  
Teléfono: 3075625 ext. 1334-1336.

Síganos en

