

INFORME TÉCNICO DIARIO N° 052

El IDEAM comunica al Sistema Nacional de Gestión del Riesgo (SNGR) y al Sistema Nacional Ambiental (SINA).

Bogotá D. C., Domingo 21 de febrero de 2016. Hora de actualización 12:50 p.m. HLC.



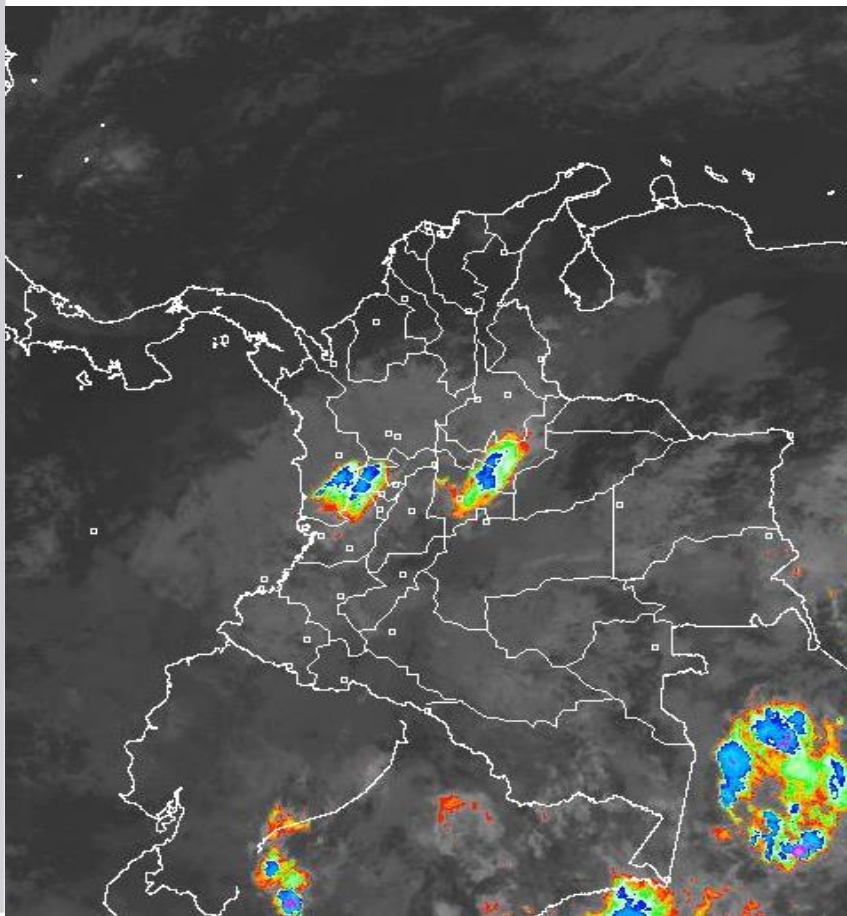
IMAGEN SATELITAL

Imagen IDEAM | 21 de febrero de 2016 | Hora 7:15 a.m. HLC

CONDICIONES HIDROMETEOROLÓGICAS ACTUALES

Desde las horas de la madrugada ha ingresado nubosidad al país desde el suroriente del continente suramericano condición que ha favorecido precipitaciones, acompañadas en algunos casos de tormentas eléctricas en amplios sectores de las regiones Pacífica, Orinoquia, Amazónica y Andina incluida la capital de la república.

El pronóstico para los próximos días anticipa condiciones nubosas con lluvias de variada intensidad en el territorio nacional, excepto en sectores de las regiones Caribe y Orinoquia donde se mantendrá el tiempo seco con posibilidad de incendios de la cobertura vegetal.



Consulte todos los días el pronóstico del tiempo y las alertas hidrometeorológicas vigentes del **IDEAM**, en un formato de calidad. Alrededor de las 7:30 a. m. está a disposición del público en www.ideam.gov.co.

Se puede ver también en dispositivos móviles **AQUÍ**



LO MÁS DESTACADO

**ALERTA ROJA
PARA TOMAR ACCIÓN**

**ALERTA NARANJA
PARA PREPARARSE**

**ALERTA AMARILLA
PARA INFORMARSE**

LLUVIAS

En las últimas 24 horas tendieron a prevalecer las condiciones secas en la mayor parte del territorio nacional, excepto en áreas de las regiones Andina, Pacífica y Amazónica donde reportaron precipitaciones, el mayor volumen registrado en el municipio de **Timbiquí, Cauca con 105.0 mm.**

ALERTA ROJA

- Por niveles bajos en las cuencas de los ríos Magdalena y Cauca.
- Por viento y oleaje en el Mar Caribe colombiano.
- Por alta posibilidad de incendios de la cobertura vegetal en varios sectores de bosques, cultivos y pastos localizados en las regiones Andina, Caribe y Orinoquia.
- Por deslizamientos de tierra, áreas inestables y de alta pendiente localizadas en el municipio de Manizales, Caldas.

ALERTA NARANJA

- Por amenaza moderada de deslizamientos de tierra en algunos sectores inestables o de alta pendiente localizados en los departamentos de Antioquia, Caldas, Cauca, Cundinamarca, Chocó y Tolima.
- Por amenaza moderada de incendios de la cobertura vegetal en sectores de las regiones Orinoquia y Andina.

ALERTA AMARILLA

- Por tiempo lluvioso en sectores localizados frente a la costa chocoana y vallecaucano en el Océano Pacífico .
- Por pleamar en el litoral Pacífico nacional.

IMPORTANTE

- Por las condiciones de sequía, resultado del fenómeno “EL NIÑO”, son muchos los municipios del país que están en riesgo de presentar desabastecimiento de agua potable. Se reitera el llamado a las alcaldías municipales para tener listos sus planes de emergencia y contingencia con el fin de atender ésta situación.

PRONÓSTICO CONDICIONES METEOROLÓGICAS ESPECIALES

ÁREA DEL VOLCÁN CERRO MACHÍN

A lo largo de la región se presentarán condiciones de cielo cubierto, con algunas lloviznas en el día. **EL SERVICIO GEOLOGICO COLOMBIANO reporta en nivel AMARILLO (III): CAMBIOS EN EL COMPORTAMIENTO DE LA ACTIVIDAD VOLCÁNICA.** Lat:4.80 Lon:-75.62

ELEVACIÓN (pies)	DIRECCIÓN	VELOCIDAD	
		NUDOS	Km/h
10,000	SURESTE	0 - 5	0 - 9
18,000	SUR	5 - 10	9 - 18
24,000	OESTE	10 - 15	18 - 27
30,000	OESTE	20 - 25	37 - 46

ÁREA DEL VOLCÁN NEVADO DEL HUILA

Desde la mañana se estima cielo mayormente cubierto y lluvias de carácter ligero. **EL SERVICIO GEOLOGICO COLOMBIANO reporta en nivel AMARILLO (III): CAMBIOS EN EL COMPORTAMIENTO DE LA ACTIVIDAD VOLCÁNICA.** Lat:2.92 Lon:-76.05

ELEVACIÓN (pies)	DIRECCIÓN	VELOCIDAD	
		NUDOS	Km/h
10,000	ESTE	5 - 10	9 - 18
18,000	SURESTE	5	9
24,000	NOROESTE	10 - 15	18 - 27
30,000	OESTE	10 - 15	18 - 27

ÁREA DEL VOLCÁN GALERAS

Cielo mayormente cubierto con lluvias de carácter ligero en la mañana y tarde. **EL SERVICIO GEOLOGICO COLOMBIANO reporta en nivel AMARILLO (III): CAMBIOS EN EL COMPORTAMIENTO DE LA ACTIVIDAD VOLCÁNICA.** Lat:1.55 Lon:-77.37

ELEVACIÓN (pies)	DIRECCIÓN	VELOCIDAD	
		NUDOS	Km/h
10,000	ESTE	5	9
18,000	SURESTE	5 - 10	9 - 18
24,000	OESTE	5 - 10	9 - 18
30,000	SUROESTE	10 - 15	18 - 27

ÁREA DEL VOLCÁN NEVADO DEL RUIZ

Se prevé cielo cubierto desde las primeras horas del día y lluvias durante el día. **EL SERVICIO GEOLOGICO COLOMBIANO reporta en nivel AMARILLO (III): CAMBIOS EN EL COMPORTAMIENTO DE LA ACTIVIDAD VOLCÁNICA.** Lat:4.89 Lon:-75.32

ELEVACIÓN (pies)	DIRECCIÓN	VELOCIDAD	
		NUDOS	Km/h
10,000	SURESTE	5	9
18,000	SUR	5 - 10	9 - 18
24,000	OESTE	10 - 15	18 - 27
30,000	OESTE	25	46

ÁREA DEL COMPLEJO VOLCÁNICO CHILES-CERRO NEGRO DE MAYASQUER

Se mantendrán las condiciones de cielo mayormente cubierto en la jornada y lloviznas en horas de la tarde y noche. **EL SERVICIO GEOLOGICO COLOMBIANO reporta en nivel AMARILLO (III): CAMBIOS EN EL COMPORTAMIENTO DE LA ACTIVIDAD VOLCÁNICA.** Lat:0.81 -Lon:77.93 //Lat:0.76 Lon:-77.95

ELEVACIÓN (pies)	DIRECCIÓN	VELOCIDAD	
		NUDOS	Km/h
10,000	VARIABLE	5	9
18,000	SURESTE	10	18
24,000	VARIABLE	5	9
30,000	NOROESTE	5	9

ESTADO DE LOS EMBALSES

A continuación se relacionan los volúmenes útiles diarios (expresados en porcentaje) de acuerdo con información consultada en la siguiente dirección electrónica de XM:

<http://ido.xm.com.co/ido/SitePages/hidrologia.aspx?q=reservas>

ZONA	EMBALSE	VOLUMEN ÚTIL DIARIO (%)
ANTIOQUIA	AMANI	45.75
	MIRAFLORES	47.22
	PEÑOL	55.42
	PLAYAS	43.54
	PORCE II	34.77
	PORCE III	44.44
	PUNCHINÁ	49.99
	RIOGRANDE2	25.68
	SAN LORENZO	58.32
	TRONERAS	31.78
CARIBE	URRÁ I	59.45
CENTRO	AGREGADO BOGOTÁ	45.41
	NEUSA	62.37
	SISGA	66.66
	TOMINÉ	39.43
	BETANIA	71.23
	EL QUIMBO	41.40
	MUÑA	26.29
	PRADO	11.49
	TOPOCORO	32.30
	CHUZA	56.00
VALLE DEL CAUCA	ESMERALDA	38.77
	GUAVIO	39.90
	ALTO ANCHICAYÁ	17.77
	CALIMA 1	14.98
	SALVAJINA	33.86

Para estar informado diariamente de lo que pasa con el pronóstico del tiempo y las alertas.

Síguenos en Twitter @IDEAMColombia



TEMPERATURAS MÁXIMAS

A continuación se relacionan los municipios donde en las últimas 24 horas se registraron temperaturas iguales o superiores a 35.0°C.

DEPARTAMENTO	MUNICIPIO
ANTIOQUIA	Valparaíso (40.0) y Andes (36.0).
ARAUCA	Arauca-Aeropuerto (36.0).
ATLANTICO	Manatí (38.2).
BOLIVAR	Zambrano (39.8), Magangué-Aeropuerto (38.8), María La Baja-Presa Ay Grande (38.8), Arjona (37.6), María La Baja-San Pablo (37.0) y María La Baja-Nueva Florida (35.0).
CASANARE	Orocué (36.2), Aguazul (36.0) y Paz De Ariporo (35.2).
CAUCA	Mercaderes (37.4).
CESAR	Agustín Codazzi (38.4), Valledupar-Villa Rosa (38.2), Valledupar-El Callao (37.6) y Valledupar-Aeropuerto (35.8).
CORDOBA	Ciénaga De Oro (37.2), Montería-Aeropuerto (36.8), Chima (36.4) y Sahagún (36.2).
CUNDINAMARCA	Puerto Salgar-Aeropuerto (40.2) y Jerusalén (36.8).
HUILA	Villavieja (38.4).
LA GUAJIRA	Urumita (35.4).
MAGDALENA	Pivijay (37.8) y Santa Marta-Aeropuerto (35.4).
SANTANDER	Puerto Parra (36.8), Barrancabermeja-Aeropuerto (35.8) y Palmar (35.6).
SUCRE	San Benito Abad (38.8), Corozal-Aeropuerto (37.0) y Sampúes (37.0).
TOLIMA	Natagaima (41.4) , Saldaña (38.8), Prado (38.2), Guamo (38.2), Valle De San Juan (36.4), Espinal (36.0) y Ambalema (35.4).
VALLE DEL CAUCA	Cali-Aeropuerto (35.1).
VICHADA	Puerto Carreño-Aeropuerto (37.2).

Para estar informado diariamente de lo que pasa con el **pronóstico del tiempo y las alertas.**

Síguenos en Twitter
@IDEAMColombia



PRECIPITACIONES

A continuación se relacionan los municipios donde en las últimas 24 horas se registraron precipitaciones iguales o superiores a 15.0 mm.

DEPARTAMENTO	MUNICIPIO
AMAZONAS	Leticia-Aeropuerto (26.2).
ANTIOQUIA	Concepción (71.0), Peñol (58.1), Sonsón (41.8), San Roque (37.2), Pueblorrico (33.0), San Francisco (30.0), Betania (30.0), Betulia (23.0) y Medellín-Santa Helena (22.0).
CALDAS	Marquetalía (68.0), Manizales-EMAS (41.5), Victoria (35.2), Manizales-Aeropuerto (27.5), Salamina (27.0), Samaná (25.0), Pensilvania (25.0) y Manzanares (22.2).
CAQUETA	San José Del Fragua (27.8).
CAUCA	Timbiquí (105.0) , Timbiqui-Saija (85.0), Guapi (47.0), Santander De Quilichao (36.0), Suarez (33.0) y Piendamó (30.9).
CHOCO	Condotó (58.0), Lloró (57.4) y Medio San Juan (57.0).
CUNDINAMARCA	Supatá (35.5), Guaduas (28.3), Jerusalén (26.0), Gachalá (23.0), Chaguaní (22.0), Puerto Salgar-Puerto Libre (21.5), Utica (21.0) y Gutiérrez (20.4).
RISARALDA	Santa Rosa De Cabal-San Remo (56.4), Santa Rosa De Cabal-Termes (50.4) y Santa Rosa De Cabal-Potreros (40.1).
SANTANDER	Suaita (50.5), El Carmen (39.0), Sucre (38.0), Oiba (28.3) y Contratación (25.2).
TOLIMA	Ambalema (87.0), Lérída-La Sierra (67.0), Carmen De Apicalá (58.0), Líbano (57.0), Lérída-La Quinta (42.0), San Sebastián De Mariquita (37.0), Villahermosa (23.6), Espinal (20.4) y Murillo (20.0).
VALLE DEL CAUCA	Buenaventura-Alto Anchicaya (42.0), Dagua (40.0) y Vijes (38.0).

RADIACIÓN ULTRAVIOLETA

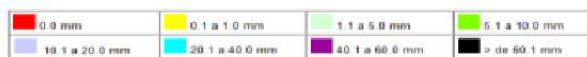
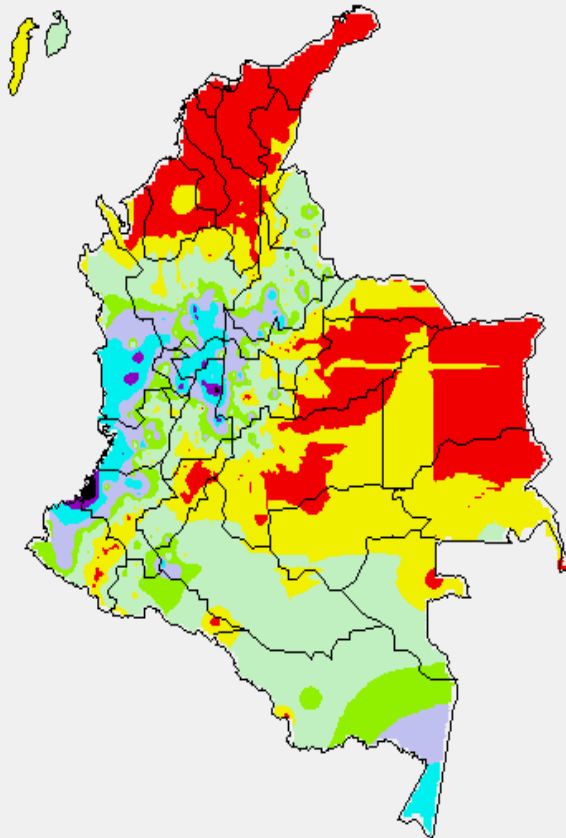
Altos valores de Radiación ultravioleta en todo el país desde finales de diciembre de 2015 hasta marzo del 2016.

Debido a los bajos valores de ozono que se presentan en el país normalmente durante gran parte del año, pero especialmente a finales y principios del mismo y a la poca nubosidad que se espera en gran parte del territorio nacional desde finales de diciembre hasta marzo del 2016, principalmente en horas de la mañana y primeras horas de la tarde, se incrementarán los valores de radiación ultravioleta en superficie y se recomienda: evitar la exposición directa al Sol entre las 9 de la mañana y las 4 de la tarde, usar ropa protectora cuando se está exponiendo al Sol (camisa de manga larga, sombreros de ala ancha, lentes protectores), usar bloqueadores solares para la piel con un factor de protección 30 o mayor y por último, deben tener especial cuidado las personas de piel blanca y los niños.

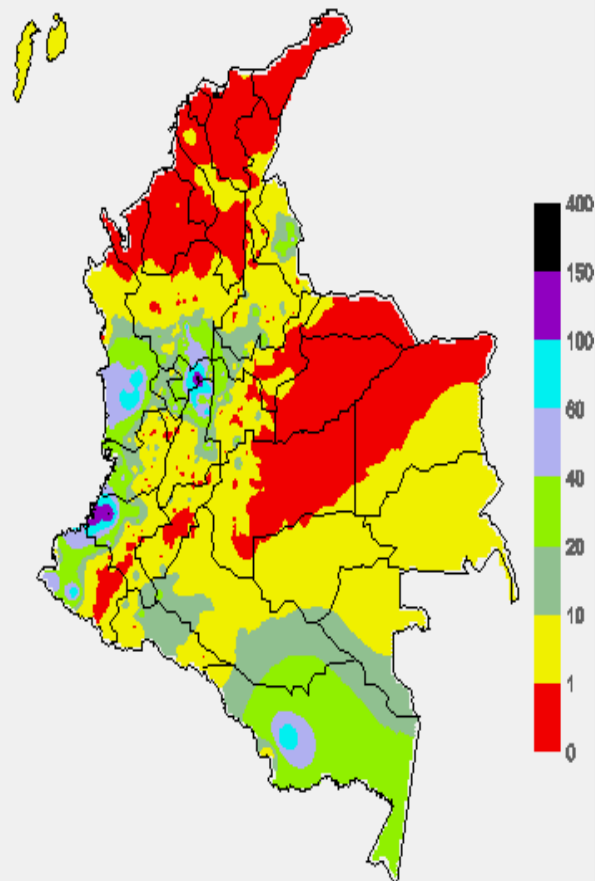
Lo anterior es porque el ozono absorbe la radiación ultravioleta procedente del Sol y si su cantidad disminuye durante el periodo mencionado anteriormente, aumentará la radiación ultravioleta en superficie, lo cual puede producir eritemas (quemaduras de la piel por exposición al Sol), acelera el envejecimiento de la piel, afecta el sistema inmunológico y puede producir cáncer de piel y daños oculares. Los valores altos y peligrosos de radiación ultravioleta se presentarán en todo el territorio nacional, pero los máximos se darán en las zonas montañosas, en particular al sur de Antioquia, Santanderes, Tolima, Eje Cafetero, Boyacá, Cundinamarca, Huila, Cauca y Nariño.

MAPAS DE PRECIPITACIÓN

Precipitación diaria desde las 7:00 a.m. del sábado 20 hasta las 7:00 a.m. del domingo 21 de febrero de 2016.



Precipitación últimos 3 días desde las 7:00 a.m. del jueves 18 hasta las 7:00 a.m. del domingo 21 de febrero de 2016.



ALERTAS VIGENTES E INFORMACIÓN ADICIONAL

Para mayor información sobre el pronóstico del estado del tiempo, informes técnicos diarios, comunicados especiales, mapas diarios de temperaturas máximas y mínimas e información diaria de precipitación se sugiere consultar los siguientes enlaces:

- [MAPA DIARIO DE TEMPERATURA MÁXIMA.](#)
- [MAPA DIARIO DE TEMPERATURA MÍNIMA.](#)
- [INFORMACIÓN DIARIA DE PRECIPITACIÓN Y TEMPERATURA DE LOS PRINCIPALES AEROPUERTOS DEL PAÍS.](#)
- [MOAICO MAPAS DE PRECIPITACIÓN DIARIA EN MILÍMETROS.](#)



PRONÓSTICO METEOROLÓGICO



Domingo 21 y lunes 22 de febrero de 2016

REGIÓN	PRONÓSTICO
SABANA DE BOGOTÁ	<p>DOMINGO: En la mañana se pronostica cielo cubierto en presencia de lloviznas dispersas en diferentes sectores. En la tarde, se prevé cielo mayormente cubierto lluvias ligeras en algunos sectores de la sabana y de la capital. La temperatura máxima de 19°C.</p> <p>LUNES: En la madrugada se estima abundante nubosidad con tiempo seco. En horas de la mañana se prevé cielo entre parcial a mayormente cubierto con tiempo seco en gran parte del área, salvo por algunas lloviznas sectorizadas al occidente de la ciudad. En horas de la tarde son posibles nubes densas con probabilidad de lluvias de corta duración en diferentes sectores. En horas de la noche es posible cielo entre parcial a mayormente cubierto en presencia de lluvias al norte del área.</p>
ANDINA	<p>DOMINGO: Se prevé en el día, cielo cubierto con lluvias en Antioquia, Boyacá, Eje Cafetero, Cundinamarca, sur de Santander, Norte de Santander, Tolima y occidente de Huila y sectores del macizo colombiano.</p> <p>LUNES: En la mañana se prevé cielo ente parcial y mayormente cubierto acompañados de lluvias en el sur y occidente de Antioquia, oriente de Boyacá, Macizo colombiano y zonas de montaña de Cauca y Nariño, en el resto de la región se prevé tiempo seco. En horas de la tarde y la noche se espera abundante nubosidad en presencia de lluvias de intensidad moderadas al occidente y sur de Antioquia, norte de Cundinamarca, zonas de montaña de Cauca y norte de Nariño. Lluvias de menor intensidad son probables en los Santanderes, norte y sur del Tolima, oriente de Boyacá y el Eje Cafetero.</p>
CARIBE	<p>DOMINGO: Prevalecerá el tiempo seco en la mayor parte de la región con cielo entre ligero y parcialmente cubierto, salvo en las primeras horas de la mañana donde son posibles lluvias ligeras de corta duración en sectores del sur de Bolívar. Al finalizar la tarde y en horas de la noche es probable el aumento de nubosidad y se presenten lloviznas y/o lluvias de carácter ligero en zonas dispersas del sur de Córdoba, Bolívar y Cesar, en el resto de la región tiempo seco con cielo seminublado</p> <p>LUNES: Durante la jornada persistirán las condiciones de tiempo seco con cielo entre ligero y parcialmente nublado en gran parte del área, excepto en sectores del sur de Córdoba y Bolívar, donde es posible mayor nubosidad con probabilidad de lluvias en horas de la tarde.</p>
ARCHIPIÉLAGO DE SAN ANDRÉS, PROVIDENCIA Y SANTA CATALINA	<p>DOMINGO: A lo largo de la jornada se espera nubosidad en gran parte del área, con probabilidad de lluvias de intensidad variada.</p> <p>LUNES: Durante la jornada se esperan condiciones de tiempo seco con cielo entre parcial y mayormente despejado, salvo en algunas horas de la madrugada y la mañana donde se advierten lloviznas esporádicas.</p>
MAR CARIBE	<p>DOMINGO: Se pronostica cielo ligeramente nublado con condiciones secas hacia el litoral y alta mar, salvo al occidente en los alrededores del archipiélago de San Andrés y Providencia donde ocurrirán precipitaciones de variada intensidad.</p> <p>LUNES: Prevalecerán las condiciones de tiempo seco con cielo entre parcial y mayormente despejado con tiempo seco en gran parte del área, salvo al occidente de la zona marítima donde son posibles lloviznas en algunas horas de la madrugada y temprano en la mañana.</p>

 **Planeando tu día?**
Descarga YA y conoce...



**Consúltalo a diario y únete a
la Cultura del Pronóstico del IDEAM**

Disponible para





PRONÓSTICO METEOROLÓGICO



Domingo 21 y lunes 22 de febrero de 2016

REGIÓN	PRONÓSTICO
INSULAR PACÍFICA	<p>DOMINGO: En Malpelo son posibles lloviznas en la tarde. En Gorgona se presentarán lluvias a diferentes horas con posibilidad de actividad eléctrica.</p> <p>LUNES: Se prevén lluvias de intensidad ligera a moderada en la madrugada y algunas horas de la noche. En Malpelo se espera tiempo seco en gran parte de la jornada, salvo a primeras horas de la mañana y al finalizar la tarde, donde son probables lluvias entre ligeras y moderadas.</p>
PACÍFICA	<p>DOMINGO: Se prevé cielo mayormente cubierto en gran parte de la región y con precipitaciones en sectores amplios del centro y sur del Chocó y Valle del Cauca, y Cauca donde se esperan precipitaciones de variada intensidad. Lluvias de menor intensidad en Nariño.</p> <p>LUNES: En horas de la mañana las lluvias se concentrarán en Valle del Cauca. En horas de la tarde y la noche se advierten condiciones nubosas con precipitaciones de variada intensidad a lo largo de la región, especialmente en el sur de Valle, norte de Cauca y Nariño.</p>
OCEANO PACÍFICO	<p>DOMINGO: Se advierten lluvias moderadas a fuertes en proximidades de las costas del sur de Chocó, Valle y Cauca. Lluvias de menor intensidad en cercanías de las costas de Nariño.</p> <p>LUNES: Son probables lluvias de carácter moderado a fuerte al frente de las costas de del sur de Chocó, Valle del Cauca y Cauca, en la madrugada, algunas horas de la tarde y la noche. No se descartan lluvias de menor intensidad en cercanías a la costa Nariñense, en la madrugada y algunas horas de la noche.</p>
ORINOQUIA	<p>DOMINGO: Se estima en horas de la mañana la presencia de lluvias entre ligeras y moderadas en el piedemonte del Meta y de Arauca, y oriente de Vichada. En el resto del área tiempo seco. Para la tarde y la noche se presentarán precipitaciones en el occidente de Meta y oriente de Vichada.</p> <p>LUNES: En gran parte de la región prevalecerá el tiempo seco con cielo parcialmente cubierto, excepto en el piedemonte a la altura de Meta y Arauca donde se estiman precipitaciones entre ligeras y moderada, a diferentes horas. No se descartan lluvias ligeras y de corta duración al oriente y sur de Vichada.</p>
AMAZÓNICA	<p>DOMINGO: Mayormente nublado para la región. Se advierten lluvias fuertes sobre el piedemonte amazónico y oriente de Amazonas. Lluvias moderadas en Guaviare y Guainía.</p> <p>LUNES: Condiciones nubosas en presencia de lluvias en sectores del sur de Amazonas, oriente de Caquetá y Putumayo, en horas de la mañana. En horas de la tarde y la noche, las precipitaciones se concentrarán al sur y oriente de Amazonas, occidente de Vaupés y Caquetá.</p>

Planeando tu día?
Descarga YA y conoce...



Consúltalo a diario y únete a la Cultura del Pronóstico del IDEAM

Disponible para  

ALERTAS POR NIVELES DE LOS RÍOS

REGIÓN ANDINA

SITIOS PARA LOS CUALES SE GENERA LA ALERTA

**ALERTA
ROJA**

NIVELES BAJOS EN EL RÍO MAGDALENA - CUENCA ALTA Y MEDIA

Persisten los niveles bajos en el río Magdalena en inmediaciones de los municipios de Honda (Tolima), La Dorada (Caldas), Puerto Salgar (Cundinamarca), Puerto Boyacá (Boyacá), Puerto Berrío (Antioquia), Barrancabermeja y Puerto Wilches (Santander), actualmente se registran continuas fluctuaciones en el nivel. Igualmente, continúan los problemas de suministro de agua en poblaciones que se abastecen de fuentes hídricas superficiales de esta zona y existen restricciones en la navegación en algunos sectores del río Magdalena. Se recomienda a la población en general estar atentos a las informaciones emitidas por la capitanía de puerto y CORMAGDALENA, para adelantar las actividades relacionadas con la navegación fluvial.

NIVELES BAJOS EN LA CUENCA DEL RÍO CAUCA

Se mantienen los niveles bajos en el río Cauca así como en los afluentes a lo largo de toda la cuenca, con valores inferiores a los promedios mínimos históricos para este mes. En particular, se destaca la condición de baja disponibilidad de agua en las fuentes de suministro de los acueductos que se abastecen del río Cauca.

REGIÓN CARIBE

SITIOS PARA LOS CUALES SE GENERA LA ALERTA

**ALERTA
ROJA**

NIVELES BAJOS EN EL RÍO MAGDALENA - CUENCA BAJA

Continúan los niveles bajos en el río Magdalena en inmediaciones de los municipios de San Pablo y Magangué (Bolívar), Gamarra y Tamalameque (Cesar) y El Banco (Magdalena). Se recomienda mantener la Alerta Roja por presentar inconvenientes de abastecimiento de agua en aquellos acueductos municipales que captan el recurso de fuentes hídricas superficiales de esta zona y existen restricciones para la navegabilidad en algunos sectores del río Magdalena. Se recomienda a los pobladores estar atentos a las informaciones emitidas por la capitanía de puerto y CORMAGDALENA, para adelantar las actividades relacionadas con la navegación fluvial.

ALERTAS POR AMENAZA DE INCENDIOS DE LA COBERTURA VEGETAL

ALERTA ROJA:

Amenaza Alta o muy alta de ocurrencia de incendios de la cobertura vegetal en zonas de bosques, cultivos y pastos, localizados en los siguientes municipios y sectores aledaños:

ALERTA NARANJA:

Amenaza moderada de ocurrencia de incendios de la cobertura vegetal en zonas de bosques, cultivos y pastos, localizados en los siguientes municipios y sectores aledaños:

REGIÓN CARIBE

SITIOS PARA LOS CUALES SE GENERA LA ALERTA

ATLÁNTICO: Baranoa, Barranquilla, Campo de La Cruz, Candelaria, Galapa, Juan de Acosta, Luruaco, Malambo, Manatí, Palmar de Varela, Piojó, Polonuevo, Ponedera, Puerto Colombia, Repelón, Sabanagrande, Sabanalarga, Santa Lucía, Santo Tomás, Soledad, Suan, Tubará y Usiacurí.

BOLÍVAR: Achí, Arenal, Arjona, Arroyohondo, Barranco de Loba, Calamar, Cantagallo, Cartagena de Indias, Clemencia, Córdoba, El Carmen de Bolívar, El Guamo, El Peñón, Hatillo de Loba, Magangué, Mahates, Margarita, María La Baja, Mompós, Montecristo, Morales, Pinillos, Rioviejo, San Cristóbal, San Estanislao, San Fernando, San Jacinto, San Jacinto del Cauca, San Juan Nepomuceno, San Martín de Loba, San Pablo, Santa Catalina, Santa Rosa, Santa Rosa del Sur, Simití, Soplaviento, Talaigua Nuevo, Tiquisio (Puerto Rico), Turbaco, Turbaná, Villanueva y Zambrano.

CESAR: Aguachica, Agustín Codazzi, Astrea, Becerrill, Bosconia, Chimichagua, Chiriguaná, Curumaní, El Copey, El Paso, La Jagua de Ibirico, La Paz, Manaure Balcón del Cesar, Pailitas, Pueblo Bello, San Alberto, San Diego, San Martín y Valledupar.

CÓRDOBA: Ayapel, Buenavista, Canalete, Cereté, Chima, Chinú, Ciénaga de Oro, Cotorra, La Apartada, Lórica, Los Córdoba, Momil, Montelíbano, Montería, Moñitos, Planeta Rica, Pueblo Nuevo, Puerto Escondido, Puerto Libertador, Purísima, Sahagún, San Andrés de Sotavento, San Antero, San Bernardo del Viento, San Carlos, San Pelayo, Tierralta y Valencia.

LA GUAJIRA: Albania, Barrancas, Dibulla, Distracción, El Molino, Fonseca, Hato Nuevo, La Jagua del Pilar, Maicao, Manaure, Riohacha, San Juan del Cesar, Uribia, Urumita y Villanueva.

MAGDALENA: Algarrobo, Aracataca, Ariguaní (El Difícil), Cerro de San Antonio, Chivolo, Ciénaga, Concordia, El Banco, El Piñón, El Retén, Fundación, Guamal, Nueva Granada, Pedraza, Pijiño del Carmen, Pivijay, Plato, Puebloviejo, Remolino, Sabanas de San Ángel, Salamina, San Sebastián de Buenavista, San Zenón, Santa Ana, Santa Bárbara de Pinto, Santa Marta, Sitionuevo, Tenerife, Zapayán y Zona Bananera.

SUCRE: Buenavista, Caimito, Chalán, Colosó, Corozal, Coveñas, El Roble, Galeras, Guaranda, La Unión, Los Palmitos, Majagual, Morroa, Ovejas, Palmito, Sampués, San Benito Abad, San Juan de Betulia (Betulia), San Marcos, San Onofre, San Pedro, Sincé, Sincelejo, Sucre, Tolú y Toluviéjo.

ALERTA ROJA

ALERTAS POR AMENAZA DE INCENDIOS DE LA COBERTURA VEGETAL

ALERTA ROJA:

Amenaza Alta o muy alta de ocurrencia de incendios de la cobertura vegetal en zonas de bosques, cultivos y pastos, localizados en los siguientes municipios y sectores aledaños:

ALERTA NARANJA:

Amenaza moderada de ocurrencia de incendios de la cobertura vegetal en zonas de bosques, cultivos y pastos, localizados en los siguientes municipios y sectores aledaños:

REGIÓN CARIBE

SITIOS PARA LOS CUALES SE GENERA LA ALERTA

**ALERTA
ROJA**

Especial atención ameritan los Parques Nacionales Naturales Sierra Nevada de Santa Marta, Ciénaga Grande de Santa Marta, Macuira e Isla de Salamanca.

ALERTAS POR AMENAZA DE INCENDIOS DE LA COBERTURA VEGETAL

ALERTA ROJA:

Amenaza Alta o muy alta de ocurrencia de incendios de la cobertura vegetal en zonas de bosques, cultivos y pastos, localizados en los siguientes municipios y sectores aledaños:

ALERTA NARANJA:

Amenaza moderada de ocurrencia de incendios de la cobertura vegetal en zonas de bosques, cultivos y pastos, localizados en los siguientes municipios y sectores aledaños:

REGIÓN ANDINA

SITIOS PARA LOS CUALES SE GENERA LA ALERTA

**ALERTA
ROJA**

CAUCA: Bolívar, Buenos Aires, Cajibío, El Tambo, Guachene, La Sierra, Miranda, Padilla, Páez (Belalcázar), Popayán, Puerto Tejada, Puracé (Coconuco), Rosas, San Sebastián, Silvia, Sotará (Paispamba), Suárez, Timbío, Totoró y Villa Rica.

CUNDINAMARCA: Gachancipá, Guatavita y La Mesa,

HUILA: Agrado, Aipe, Altamira, Baraya, Colombia, Elías, Garzón, Gigante, La Plata, Neiva, Paicol, Palermo, Pital, Tarqui, Tello, Tesalia, Timaná y Villavieja.

NARIÑO: Albán (San José), Ancuya, Arboleda (Berruecos), Belén, Buesaco, Chachaguí, Colón (Génova), Cumbitara, El Peñol, El Tablón, El Tambo, Guachucal, La Cruz, La Florida, La Llanada, La Unión, Linares, Los Andes (Sotomayor), Nariño, Ospina, Pasto, Pupiales, Samaniego, San Bernardo, San Lorenzo, San Pablo, San Pedro de Cartago (Cartago), Sandoná, Santa Cruz (Guachavés), Sapuyes, Taminango, Tangua y Túquerres..

TOLIMA: Alpujarra, Dolores, Ibagué, Natagaima, Ortega y Piedras.

ALERTAS POR AMENAZA DE INCENDIOS DE LA COBERTURA VEGETAL

ALERTA ROJA:

Amenaza Alta o muy alta de ocurrencia de incendios de la cobertura vegetal en zonas de bosques, cultivos y pastos, localizados en los siguientes municipios y sectores aledaños:

ALERTA NARANJA:

Amenaza moderada de ocurrencia de incendios de la cobertura vegetal en zonas de bosques, cultivos y pastos, localizados en los siguientes municipios y sectores aledaños:

REGIÓN ANDINA

SITIOS PARA LOS CUALES SE GENERA LA ALERTA

ANTIOQUIA: Abriaquí, Amalfi, Apartadó, Arboletes, Cáceres, Cañasgordas, Carepa, Caucaasia, Chigorodó, El Bagre, Frontino, Mutatá, Nechí, Necoclí, San Juan de Urabá, San Pedro de Urabá, Tarazá, Turbo y Zaragoza.

BOYACÁ: Chivatá, Ciénega, Cómbita, Duitama, Almeida, Aquitania, Betétiva, Busbanzá, Chita, Corrales, El Cocuy, Guayatá, Guicán, Jericó, La Capilla, La Uvita, Pachavita, Panqueba, Sativanorte, Soatá, Socha, Socotá, Soracá, Cucaita, Cuítiva, Firavitoba, Floresta, Gachantivá, Iza, Monguí, Motavita, Nobsa, Oicatá, Paipa, Paya, Pesca, Pisba, Ráquira, Rondón, Sáchica, Samacá, Santa Rosa de Viterbo, Siachoque, Sogamoso, Sora, Sotaquirá, Susacón, Tibasosa, Tinjacá, Toca, Tópaga, Tota, Tunja, Turmequé, Tuta, Úmbita, Ventaquemada y Viracachá y Zetaquirá.

CALDAS: Neira, Salamina y Pácora.

CAUCA: Caldono, Caloto, Corinto, Jambaló, Morales, Piendamó, Santander de Quilichao y Toribío.

CUNDINAMARCA: Anolaima, Cachipay, Chipaque, Choachí, Chocontá, Cucunubá, El Colegio, Fómeque, Guasca, Lenguazaque, Machetá, Medina, Nemocón, Paratebueno, San Bernardo, Sesquilé, Sibaté, Sopó, Suesca, Tena, Tibirita, Ubaque, Villapinzón, Zipacón, Anapoima, Apulo, Arbeláez, Beltrán, Cabrera, Cajicá, Cáqueza, Chía, Cota, Fusagasugá, Guataquí, Jerusalén, Manta, Nariño, Pandi, Pasca, Puerto Salgar, Pulí, Quipile, San Juan de Rio Seco, Sylvania, Tenjo, Tocancipá, Une y Venecia .

NARIÑO: Aldana, Cuaspud (Carlosama), Cumbal, Iles y Mallama (Piedrancha)

NORTE DE SANTANDER: Ábrego, Cácosta, Chinácota, Chitagá, Cucutilla, El Carmen, Herrán, La Esperanza, La Playa, Labateca, Mutiscua, Ocaña, Pamplona, Pamplonita, Ragonvalia, Silos y Toledo.

SANTANDER: Capitanejo, Cerrito, El Playón, Puerto Wilches, Sabana de Torres, San Miguel y Tona.

QUINDÍO: Quimbaya

RISARALDA: Dosquebradas, Pereira y Santa Rosa de Cabal.

TOLIMA: Alvarado, Ambalema, Ataco, Coyaima, Lérida, Purificación, Roncesvalles, Rovira, Saldaña, San Luis y Valle de San Juan.

VALLE DEL CAUCA: Alcalá, Bolívar, Cali, Candelaria, Florida, Jamundí, Palmira, Pradera, Tuluá, Buga, Cartago, Dagua, El Cerrito, Ginebra, Guacarí, La Cumbre, Restrepo, Vijes, Yotoco y Yumbo.

ALERTA
NARANJA

ALERTAS POR AMENAZA DE INCENDIOS DE LA COBERTURA VEGETAL

ALERTA ROJA:

Amenaza Alta o muy alta de ocurrencia de incendios de la cobertura vegetal en zonas de bosques, cultivos y pastos, localizados en los siguientes municipios y sectores aledaños:

ALERTA NARANJA:

Amenaza moderada de ocurrencia de incendios de la cobertura vegetal en zonas de bosques, cultivos y pastos, localizados en los siguientes municipios y sectores aledaños:

REGIÓN ANDINA

SITIOS PARA LOS CUALES SE GENERA LA ALERTA

ALERTA NARANJA

Especial atención ameritan los Parques Nacionales Naturales de Catatumbo – Bari, Paramillo, Chingaza, Cordillera de Los Picachos, Nevado del Huila, Puracé, Los Nevados, Las Hermosas, Galeras, Los Farallones de Cali y Sumapaz.

ALERTAS POR AMENAZA DE INCENDIOS DE LA COBERTURA VEGETAL

ALERTA ROJA:

Amenaza Alta o muy alta de ocurrencia de incendios de la cobertura vegetal en zonas de bosques, cultivos y pastos, localizados en los siguientes municipios y sectores aledaños:

ALERTA NARANJA:

Amenaza moderada de ocurrencia de incendios de la cobertura vegetal en zonas de bosques, cultivos y pastos, localizados en los siguientes municipios y sectores aledaños:

REGIÓN ORINOQUIA

ALERTA ROJA

SITIOS PARA LOS CUALES SE GENERA LA ALERTA

ARAUCA: Arauca, Cravo Norte, Puerto Rondón.

CASANARE: Hato Corozal, Maní, Monterrey, Nunchía, Orocué, Sácama, San Luis de Palenque, Támara, Tauramena, Trinidad y Yopal.

META: Cumaral, Mapiripán, Puerto Gaitán, Puerto López, San Carlos de Guaroa y San Martín.

VICHADA: Cumaribo, La Primavera, Puerto Carreño y Santa Rosalía.

REGIÓN ORINOQUIA

ALERTA NARANJA

SITIOS PARA LOS CUALES SE GENERA LA ALERTA

ARAUCA: Arauquita, Fortul, Saravena y Tame.

CASANARE: Aguazul, La Salina, Paz de Ariporo, Pore, Sabanalarga y Villanueva.

META: Acacías, Barranca de Upía, Cabuyaro, Restrepo Villavicencio.

ALERTAS POR AMENAZA DE DESLIZAMIENTO

ALERTA ROJA:

Amenaza alta a muy alta por deslizamientos de tierra detonados por lluvias, localizados en los siguientes municipios:

ALERTA NARANJA:

Amenaza moderada por deslizamientos de tierra detonados por lluvias, localizados en los siguientes municipios:

REGIÓN ANDINA

ALERTA ROJA

SITIOS PARA LOS CUALES SE GENERA LA ALERTA

CALDAS: Manizales.



ALERTAS POR AMENAZA DE DESLIZAMIENTO

ALERTA ROJA:

Amenaza alta a muy alta por deslizamientos de tierra detonados por lluvias, localizados en los siguientes municipios:

ALERTA NARANJA:

Amenaza moderada por deslizamientos de tierra detonados por lluvias, localizados en los siguientes municipios:

REGIÓN ANDINA

SITIOS PARA LOS CUALES SE GENERA LA ALERTA

ALERTA NARANJA

ANTIOQUIA: Nariño

CALDAS: Manzanares, Marquetalia, Pensilvania, Samaná y Victoria.

CUNDINAMARCA: Beltrán y Pulí.

TOLIMA: Líbano y Villahermosa.

REGIÓN PACÍFICA

SITIOS PARA LOS CUALES SE GENERA LA ALERTA

ALERTA NARANJA

CAUCA: El Tambo, López y Timbiquí.

CHOCÓ: Atrato (Yuto), Bagadó, Cértegui, Condoto, El Cantón del San Pablo (Managrú), Istmina, Lloró, Medio Baudó (Boca de Pepé), Medio San Juan (Andagoya), Nóvita, Río Iró (Santa Rita), Tadó y Unión Panamericana (Animas).

ALERTAS METEOMARINA

MAR CARIBE

SITIOS PARA LOS CUALES SE GENERA LA ALERTA

ALERTA ROJA

VIENTO Y OLEAJE.

En amplios sectores del Mar Caribe colombiano, tanto en las costas como en altamar, se mantendrán las condiciones de amenaza por cuenta del viento que variará entre 25 – 30 nudos (46 – 55 km/h) y ráfagas de hasta 35 nudos (64 km/h) y el oleaje que alcanzará 3.0 – 4.0 metros. Por tal razón, se recomienda a pescadores y usuarios de embarcaciones de bajo calado consultar con las Capitanías de puerto antes de zarpar. De igual manera, se sugiere a habitantes costeros y a turistas tomar medidas extremas relacionadas con actividades deportivas cercanas a las zonas costeras ante un posible fenómeno de mar de leva.

°C: grados Celsius

m: metros

mm: milímetros

msnm: metros sobre nivel del mar

Km/h: kilómetros por hora

HLC: hora local colombiana

GOES: Geostationary Operational Environmental Satellites (Satélite Geoestacionario Operacional Ambiental).

GOES-13 es el designado GOES-Este, localizado en 75° W sobre el ecuador geográfico.

PNN: Parque Nacional Natural

SFF: Santuario de Fauna y Flora

ALERTA ROJA. PARA TOMAR ACCIÓN Advierte a los sistemas de prevención y atención de desastres sobre la amenaza que puede ocasionar un fenómeno con efectos adversos sobre la población, el cual requiere la atención inmediata por parte de la población y de los cuerpos de atención y socorro. Se emite una alerta sólo cuando la identificación de un evento extraordinario indique la probabilidad de amenaza inminente y cuando la gravedad del fenómeno implique la movilización de personas y equipos, interrumpiendo el normal desarrollo de sus actividades cotidianas.



ALERTA NARANJA. PARA PREPARARSE Indica la presencia de un fenómeno. No implica amenaza inmediata y como tanto es catalogado como un mensaje para informarse y prepararse. El aviso implica vigilancia continua ya que las condiciones son propicias para el desarrollo de un fenómeno, sin que se requiera permanecer alerta.



ALERTA AMARILLA. PARA INFORMARSE Es un mensaje oficial por el cual se difunde información. Por lo regular se refiere a eventos observados, reportados o registrados y puede contener algunos elementos de pronóstico a manera de orientación. Por sus características pretéritas y futuras difiere del aviso y de la alerta, y por lo general no está encaminado a alertar sino a informar.



CONDICIONES NORMALES Indica que no existe ninguna clase de alerta para la región o zona mencionada.



ALERTAS METEOMARINA

OCEANO PACIFICO

SITIOS PARA LOS CUALES SE GENERA LA ALERTA

ALERTA AMARILLA

PLEAMAR

Desde el día de hoy y hasta el 26 de febrero comienza una de las pleamares más significativa del mes en el litoral Pacífico colombiano. Por tal motivo, se sugiere a habitantes costeros estar atentos a la culminación del fenómeno.

TIEMPO LLUVIOSO

Para hoy se estima condiciones nubosas y de lluvias acompañadas en algunos casos de descargas eléctricas y rachas mayores en sectores del litoral y en alta mar, principalmente, en las costas de Chocó y del Valle del Cauca. Por tanto, se recomienda a pescadores y usuarios de pequeñas embarcaciones consultar con las Capitanías de puerto antes de zarpar.

°C: grados Celsius

m: metros

mm: milímetros

msnm: metros sobre nivel del mar

Km/h: kilómetros por hora

HLC: hora local colombiana

GOES: Geostationary Operational Environmental Satellites (Satélite Geoestacionario Operacional Ambiental).

GOES-13 es el designado GOES-Este, localizado en 75° W sobre el ecuador geográfico.

PNN: Parque Nacional Natural

SFF: Santuario de Fauna y Flora

ALERTA ROJA. PARA TOMAR ACCIÓN Advierte a los sistemas de prevención y atención de desastres sobre la amenaza que puede ocasionar un fenómeno con efectos adversos sobre la población, el cual requiere la atención inmediata por parte de la población y de los cuerpos de atención y socorro. Se emite una alerta sólo cuando la identificación de un evento extraordinario indique la probabilidad de amenaza inminente y cuando la gravedad del fenómeno implique la movilización de personas y equipos, interrumpiendo el normal desarrollo de sus actividades cotidianas.

ALERTA NARANJA. PARA PREPARARSE Indica la presencia de un fenómeno. No implica amenaza inmediata y como tanto es catalogado como un mensaje para informarse y prepararse. El aviso implica vigilancia continua ya que las condiciones son propicias para el desarrollo de un fenómeno, sin que se requiera permanecer alerta.

ALERTA AMARILLA. PARA INFORMARSE Es un mensaje oficial por el cual se difunde información. Por lo regular se refiere a eventos observados, reportados o registrados y puede contener algunos elementos de pronóstico a manera de orientación. Por sus características pretéritas y futuras difiere del aviso y de la alerta, y por lo general no está encaminado a alertar sino a informar.

CONDICIONES NORMALES Indica que no existe ninguna clase de alerta para la región o zona mencionada.

OMAR FRANCO T., Director General
CHRISTIAN EUSCÁTEGUI C., Jefe Oficina del Servicio de Pronósticos y Alertas

Profesionales de turno:
Mirovan SVERKO, Freddy GARRIDO, Sonia C. BERMÚDEZ, María I. CUBILLOS y Daniel USECHE.

Diseño y diagramación:
GRUPO DE COMUNICACIONES

http://www.ideam.gov.co
Correos electrónicos: servicio@ideam.gov.co, alertas@ideam.gov.co
Calle 25 d # 96b - 70, piso 3. Bogotá, D.C.
Teléfono: 3075625 ext. 1334-1336.

Síganos en

