

INFORME TÉCNICO

DIARIO N° 048

El IDEAM comunica al Sistema Nacional de Gestión del Riesgo (SNGR) y al Sistema Nacional Ambiental (SINA).

Bogotá D. C., miércoles 17 de febrero de 2016. Hora de actualización 12:45 p. m. HLC.



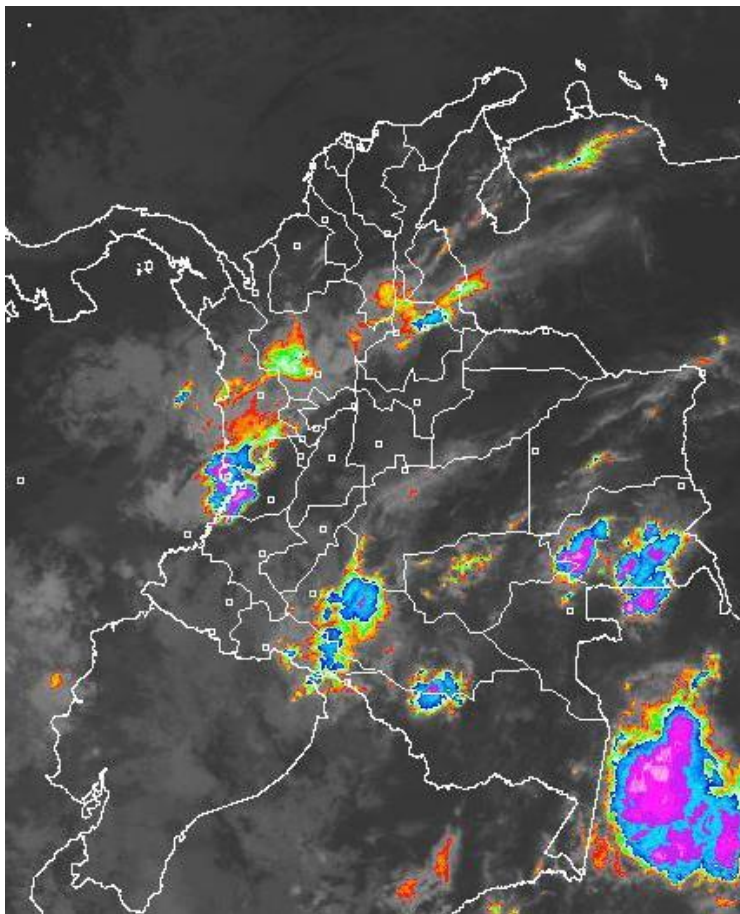
CONDICIONES HIDROMETEOROLÓGICAS ACTUALES

Desde la madrugada se ha notado mayor cantidad de nubosidad en el país, con lluvias y actividad eléctrica en algunos casos especialmente en sectores de Antioquia, Chocó, Santander, Norte de Santander, Valle del Cauca, Risaralda, Meta, Caquetá, Putumayo, Guaviare, Guainía, Vaupés y Amazonas, en el resto del territorio nacional ha prevalecido el tiempo seco.

El pronóstico para los siguientes días anticipa tiempo seco, excepto en áreas de las regiones Pacífica, Amazónica y Andina donde se estiman precipitaciones que podrían favorecer la ocurrencia de deslizamientos de tierra en zonas de alta pendiente.

IMAGEN SATELITAL

Imagen IDEAM | 17 de febrero de 2016 | Hora 7:33 a. m. HLC



Consulte todos los días el pronóstico del tiempo y las alertas hidrometeorológicas vigentes del **IDEAM**, en un formato de calidad. Alrededor de las 7:30 a. m. está a disposición del público en www.ideam.gov.co.

Se puede ver también en dispositivos móviles **AQUÍ**



LO MÁS DESTACADO

**ALERTA ROJA
PARA TOMAR ACCIÓN**

**ALERTA NARANJA
PARA PREPARARSE**

**ALERTA AMARILLA
PARA INFORMARSE**

LLUVIAS

En las últimas 24 horas ha habido una reducción, en volumen, de las lluvias a nivel del territorio colombiano, estas se presentaron en sectores de la región Pacífica, Amazónica y Andina. El mayor volumen reportado fue en el municipio de **Medio San Juan (Chocó)** con **196.0 mm**.

ALERTA ROJA

- Por niveles bajos en las cuencas de los ríos Magdalena y Cauca.
- Por viento y oleaje en el Mar Caribe colombiano.
- Por alta posibilidad de incendios de la cobertura vegetal en varios sectores de bosques, cultivos y pastos localizados en las regiones Andina, Caribe y Orinoquia.

ALERTA NARANJA

- Por amenaza moderada de deslizamientos de tierra en algunos sectores inestables o de alta pendiente localizados en los departamentos de Caldas, Cauca, Chocó y Putumayo.
- Por amenaza moderada de incendios de la cobertura vegetal en sectores de las regiones Caribe, Orinoquía y Andina.

ALERTA AMARILLA

- Por pleamar en el mar caribe.
- Por descenso en las temperaturas mínimas del aire en el altiplano boyacense.

IMPORTANTE

- Por las condiciones de sequía, resultado del fenómeno "EL NIÑO", son muchos los municipios del país que están en riesgo de presentar desabastecimiento de agua potable. Se reitera el llamado a las alcaldías municipales para tener listos sus planes de emergencia y contingencia con el fin de atender ésta situación.
- En términos de anomalías los departamentos de Antioquía, Tolima, zonas del occidente de Cundinamarca y Santanderes registran aumentos en las temperaturas máximas superiores a 5.0 °C.

PRONÓSTICO CONDICIONES METEOROLÓGICAS ESPECIALES

ÁREA DEL VOLCÁN CERRO MACHÍN

En la mañana y hasta entrada la tarde se prevé tiempo seco, luego se advierten precipitaciones. **El Servicio Geológico Colombiano reporta en nivel AMARILLO (III): CAMBIOS EN EL COMPORTAMIENTO DE LA ACTIVIDAD VOLCÁNICA.** Lat:4.80 Lon:-75.62

ELEVACIÓN (pies)	DIRECCIÓN	VELOCIDAD	
		NUDOS	Km/h
10,000	SURESTE	5	9
18,000	ESTE	5 - 10	9 - 18
24,000	NORESTE	5 - 10	9 - 18
30,000	SUROESTE	20 - 25	37 - 47

ÁREA DEL VOLCÁN NEVADO DEL HUILA

Cielo parcialmente nublado con lluvias al finalizar la mañana y durante algunas horas de la tarde y noche. **El Servicio Geológico Colombiano reporta en nivel AMARILLO (III): CAMBIOS EN EL COMPORTAMIENTO DE LA ACTIVIDAD VOLCÁNICA.** Lat:2.92 Lon:-76.05

ELEVACIÓN (pies)	DIRECCIÓN	VELOCIDAD	
		NUDOS	Km/h
10,000	SURESTE	5	9
18,000	ESTE	10 - 15	18 - 27
24,000	NORESTE	5 - 10	9 - 18
30,000	SUROESTE	10 - 20	18 - 37

ÁREA DEL VOLCÁN GALERAS

Cielo entre parcialmente cubierto y cubierto con precipitaciones ligeras e intermitentes. **El Servicio Geológico Colombiano reporta en nivel AMARILLO (III): CAMBIOS EN EL COMPORTAMIENTO DE LA ACTIVIDAD VOLCÁNICA.** Lat: 1.55 Lon: -77.37

ELEVACIÓN (pies)	DIRECCIÓN	VELOCIDAD	
		NUDOS	Km/h
10,000	SURESTE	5 - 10	9 - 18
18,000	ESTE	10 - 15	18 - 27
24,000	ESTE	5 - 10	9 - 18
30,000	SUROESTE	20 - 25	37 - 47

ÁREA DEL VOLCÁN NEVADO DEL RUIZ

A mediados de la tarde y durante la noche se prevén lluvias, luego de una mañana seca. **El Servicio Geológico Colombiano reporta en nivel AMARILLO (III): CAMBIOS EN EL COMPORTAMIENTO DE LA ACTIVIDAD VOLCÁNICA.** Lat: 4.89 Lon: -75.32

ELEVACIÓN (pies)	DIRECCIÓN	VELOCIDAD	
		NUDOS	Km/h
10,000	SURESTE	5	9
18,000	ESTE	5 - 10	9 - 18
24,000	NORESTE	5 - 10	9 - 18
30,000	SUROESTE	15 - 20	27 - 37

ÁREA DEL COMPLEJO VOLCÁNICO CHILES-CERRO NEGRO DE MAYASQUER

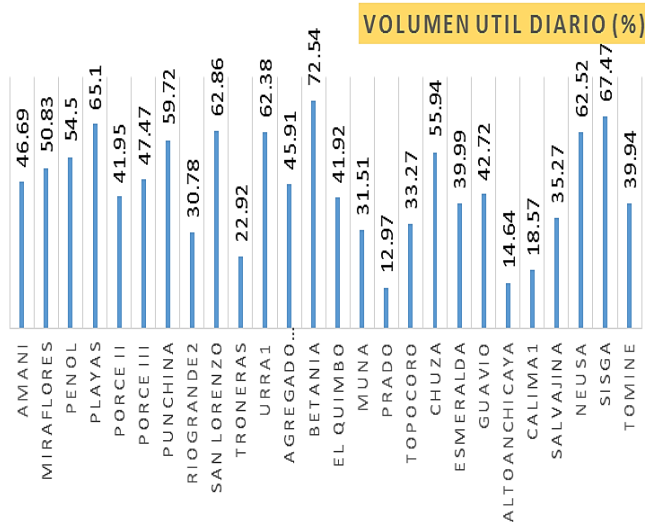
En el área prevalecerán las condiciones nubosas con precipitaciones ligeras a diferentes horas. **El Servicio Geológico Colombiano reporta en nivel AMARILLO (III): CAMBIOS EN EL COMPORTAMIENTO DE LA ACTIVIDAD VOLCÁNICA.** Lat: 0.81 -Lon:77.93 //Lat: 0.76 Lon:-77.95

ELEVACIÓN (pies)	DIRECCIÓN	VELOCIDAD	
		NUDOS	Km/h
10,000	SURESTE	5	9
18,000	ESTE	10 - 15	18 - 27
24,000	ESTE	10 - 15	18 - 27
30,000	SUROESTE	20 - 25	37 - 47

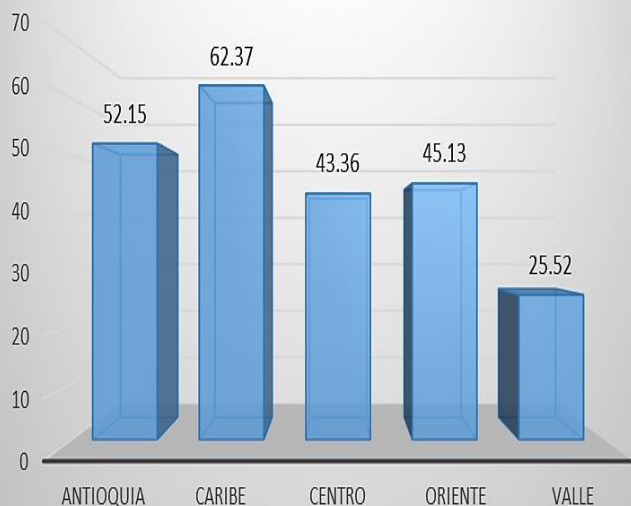
ESTADO DE LOS EMBALSES

A continuación se relacionan los volúmenes útiles diarios (expresados en porcentaje) de acuerdo con información consultada en la siguiente dirección electrónica de XM: <http://ido.xm.com.co/ido/SitePages/hidrologia.aspx?q=reservas>

VOLUMEN ÚTIL DIARIO (%)



VOLUMEN UTIL DIARIO (%)



Para estar informado diariamente de lo que pasa con el **pronóstico del tiempo y las alertas.**

Síguenos en Twitter
@IDEAMColombia



TEMPERATURAS MÁXIMAS

A continuación se relacionan los municipios donde en las últimas 24 horas se registraron temperaturas iguales o superiores a 35.0°C.

DEPARTAMENTO	MUNICIPIO
ANTIOQUIA	Valparaíso (42.6), Bello (36.4), Andes (36.2), Támesis (35.4)
ATLANTICO	Manatí (38.0), B/Quilla (Soledad) (35.1)
BOLIVAR	Zambrano (39.0), Magangué (39.0), San Pablo (37.4), Arjona (36.2), María La Baja (35.8), SIMITI (35.2)
CASANARE	Paz De Ariporo (35.8)
CESAR	Bosconia (42.0), Valledupar (40.7), Valledupar (40.4), Valledupar (39.2), Agustín Codazzi (38.8)
CORDOBA	Sahagún (35.6), Planeta Rica (35.4), Ciénaga De Oro (35.4), Montería (35.0)
CUNDINAMARCA	Jerusalén (39.2), Puerto Salgar (37.0)
GUAINIA	Inírida (36.2)
HUILA	Neiva (38.0), Agrado (36.0)
LA GUAJIRA	Urumita (39.4), Hatonuevo (37.2), Riohacha (35.8), Riohacha (Est. 12 Km al sur) (35.2)
MAGDALENA	Pivijay (38.8)
META	Cumaral (35.2), La Macarena (35.0), Puerto López (35.0)
NORTE DE SANTANDER	Cúcuta (36.7)
SANTANDER	Capitanejo (40.0), Palmar (38.8), Barrancabermeja (38.0), Chima (36.8), Puerto Parra (36.8), Cimitarra (36.6), Girón (36.0), Charala (35.6)
SUCRE	San Benito Abad (38.8), Corozal (36.6), Sampúes (35.6)
TOLIMA	Natagaima (41.4), Armero (41.2), Guamo (41.2), Ambalema (40.8), Saldaña (40.4), Prado (39.4), Flandes (39.4), Espinal (38.8), Lerida (37.6), Ibagué (35.0), Ataco (35.0),
VALLE DEL CAUCA	Zarzal (35.0)

TEMPERATURAS MÍNIMAS

A continuación se relacionan los municipios donde en las últimas 24 horas se registraron temperaturas iguales o inferiores a 5.0°C.

DEPARTAMENTO	MUNICIPIO
BOYACÁ	Cerinza (3.4), Sogamoso(4.8),
CUNDINAMARCA	Facatativá (4.2)

Para estar informado diariamente de lo que pasa con el **pronóstico del tiempo y las alertas.**

Síguenos en Twitter
@IDEAMColombia



PRECIPITACIONES

A continuación se relacionan los municipios donde en las últimas 24 horas se registraron precipitaciones iguales o superiores a 10.0 mm.

DEPARTAMENTO	MUNICIPIO
AMAZONAS	La Chorrera (33.0), El Encanto (19.7), Leticia (14.9)
ANTIOQUIA	Concepción (52.0), San Roque (48.0), San Roque (43.7), Puerto Berrío (42.5), Betania (35.0), Peñol (34.2), Marinilla (30), Barbosa (28.0), Santo Domingo (28.0), Medellín (27.0), El Carmen De Viboral (27.0), Caramanta (26.0), La Unión (25.7), Jericó (24.0), Alejandría (23.6), Rionegro (17.6), Caldas (15.2), Medellín (15), Betulia (15), Girardota (14.0), Bello (12.0), Gómez Plata (12.0), Yondó (10.0)
BOYACA	Muzo (11.5)
CALDAS	Riosucio (14.0)
CAQUETA	Florencia (14.0), Belén De Los Andaquies (12.0)
CHOCO	Medio San Juan (196.0), Condotó (90.0), Istmina (62.0), San José Del Palmar (27.6), Quibdó (25.1)
CUNDINAMARCA	Puerto Salgar (70.8)
NARIÑO	Barbacoas (11.8)
NORTE DE SANTANDER	Toledo (18.0), Herrán (16.0)
PUTUMAYO	Puerto Leguizamo (22.6), Puerto Leguizamo (16.9), Mocoa (12.0), Santiago (10.0)
RISARALDA	Belén De Umbría (15.0)
SANTANDER	Puerto Parra (82.0), Barrancabermeja (75.6), Girón (100.0), Guadalupe (30.0), Confines (29.9), Guavatá (29.6), Molagavita (26.8), Puerto Parra (24.0), Barichara (23.0), Sucre (21.2), Guaca (17.7), Lebrija (17.3), Palmar (14.1), Mogotes (12.0), Barrancabermeja (11.3), Bolívar (11.2), Bucaramanga (Lebrija) (10.4), Oiba (10.4), Barrancabermeja (10.3),
TOLIMA	Líbano (10.0)
VALLE DEL CAUCA	Buenaventura (14.6)

RADIACIÓN ULTRAVIOLETA

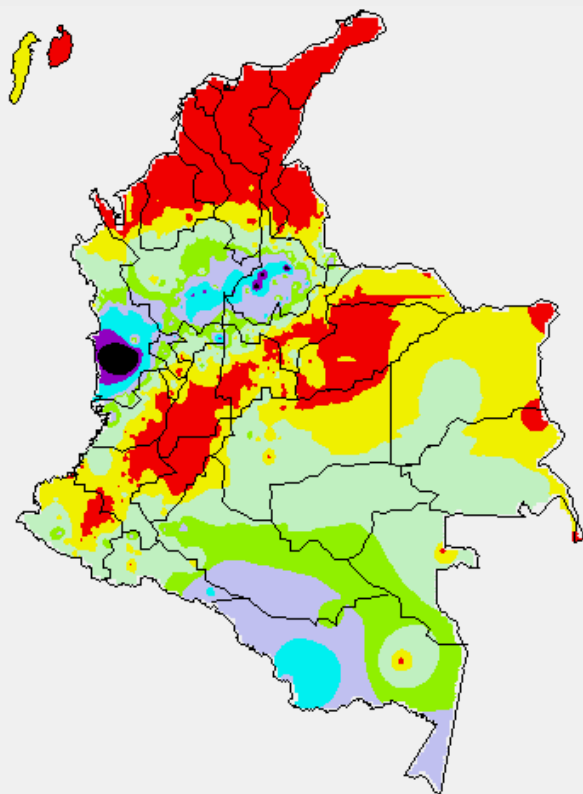
Altos valores de Radiación ultravioleta en todo el país desde finales de diciembre de 2015 hasta marzo del 2016.

Debido a los bajos valores de ozono que se presentan en el país normalmente durante gran parte del año, pero especialmente a finales y principios del mismo y a la poca nubosidad que se espera en gran parte del territorio nacional desde finales de diciembre hasta marzo del 2016, principalmente en horas de la mañana y primeras horas de la tarde, se incrementarán los valores de radiación ultravioleta en superficie y se recomienda: evitar la exposición directa al Sol entre las 9 de la mañana y las 4 de la tarde, usar ropa protectora cuando se está exponiendo al Sol (camisa de manga larga, sombreros de ala ancha, lentes protectores), usar bloqueadores solares para la piel con un factor de protección 30 o mayor y por último, deben tener especial cuidado las personas de piel blanca y los niños.

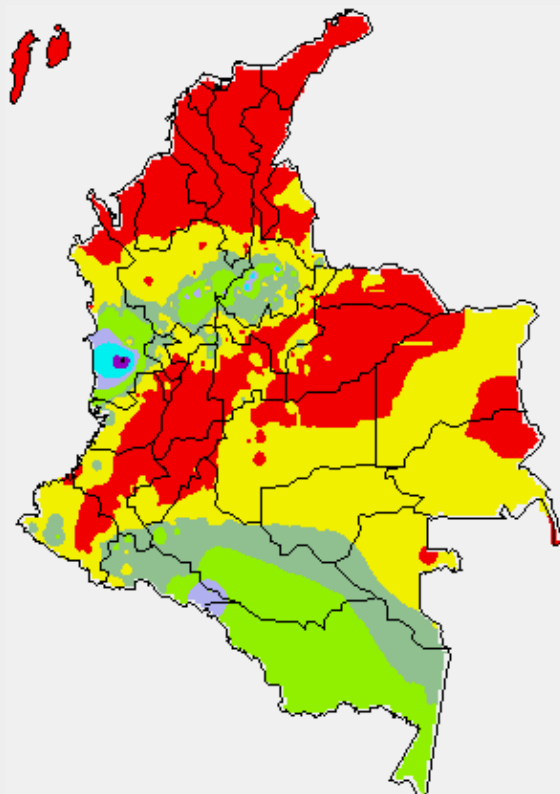
Lo anterior es porque el ozono absorbe la radiación ultravioleta procedente del Sol y si su cantidad disminuye durante el periodo mencionado anteriormente, aumentará la radiación ultravioleta en superficie, lo cual puede producir eritemas (quemaduras de la piel por exposición al Sol), acelera el envejecimiento de la piel, afecta el sistema inmunológico y puede producir cáncer de piel y daños oculares. Los valores altos y peligrosos de radiación ultravioleta se presentarán en todo el territorio nacional, pero los máximos se darán en las zonas montañosas, en particular al sur de Antioquia, Santanderes, Tolima, Eje Cafetero, Boyacá, Cundinamarca, Huila, Cauca y Nariño.

MAPAS DE PRECIPITACIÓN

Precipitación diaria desde las 7:00 a.m. del martes 16 de febrero hasta las 7:00 a.m. del miércoles 17 de febrero de 2016.



Precipitación últimos 3 días desde las 7:00 a.m. del domingo 14 de febrero hasta las 7:00 a.m. del miércoles 17 de febrero de 2016.



ALERTAS VIGENTES E INFORMACIÓN ADICIONAL

Para mayor información sobre el pronóstico del estado del tiempo, informes técnicos diarios, comunicados especiales, mapas diarios de temperaturas máximas y mínimas e información diaria de precipitación se sugiere consultar los siguientes enlaces:

- [MAPA DIARIO DE TEMPERATURA MÁXIMA](#)
- [MAPA DIARIO DE TEMPERATURA MÍNIMA](#)
- [INFORMACIÓN DIARIA DE PRECIPITACIÓN Y TEMPERATURA DE LOS PRINCIPALES AEROPUERTOS DEL PAÍS](#)
- [MOAICO MAPAS DE PRECIPITACIÓN DIARIA EN MILÍMETROS](#)

PRONÓSTICO METEOROLÓGICO

Miércoles 17 y Jueves 18 de febrero de 2016



REGIÓN	PRONÓSTICO
SABANA DE BOGOTÁ	<p>MIÉRCOLES: En la mañana y hasta entrada la tarde prevalecerán las condiciones secas con intervalos soleados, luego se prevén lluvias ligeras en algunas zonas del occidente, norte y suroriente de la ciudad y de la sabana. Temperatura máxima del aire prevista en 21°C.</p> <p>JUEVES: En la mañana se estima tiempo seco. En la tarde se advierten precipitaciones dispersas en el oriente de la ciudad y en horas de la noche posibles lloviznas hacia el occidente de la sabana. La temperatura del aire variará entre 11°C y 21°C, aproximadamente.</p>
ANDINA	<p>MIÉRCOLES: Cielo entre parcialmente cubierto y cubierto con precipitaciones en la mañana, a mediados de la tarde y durante algunas horas de la noche en amplios sectores de Antioquia, Santander, Norte de Santander, Risaralda y Caldas. Después del mediodía y por la noche se prevén lluvias dispersas en el oriente de Cundinamarca y Boyacá, norte de Tolima, Huila, Valle del Cauca, Cauca y Nariño.</p> <p>JUEVES: Nubosidad variada en la región con lluvias en la madrugada e inicios de la mañana en sectores de Antioquia, Santander, Norte de Santander y occidente de Boyacá. En la tarde y noche se advierten precipitaciones en el suroccidente antioqueño, sur de Santander, Norte de Santander, Risaralda, Caldas, nororiente de Cundinamarca, occidente de Boyacá, oriente de Cauca y Nariño.</p>
CARIBE	<p>MIÉRCOLES: En gran parte de la región se advierte tiempo seco con poca nubosidad, excepto áreas del sur de Cesar, Bolívar, Sucre y Córdoba donde prevalecerán las nubes densas con lluvias a diferentes horas. En sectores del suroriente de La Guajira y Urabá se estiman precipitaciones a mediados de la tarde y durante algunas horas de la noche. No se descarta actividad eléctrica.</p> <p>JUEVES: Cielo entre despejado y parcialmente nublado con predominio de condiciones secas, salvo en sectores del sur de Bolívar, Cesar y Córdoba donde se prevén lluvias en la madrugada, a mediados de la tarde y durante la noche.</p>
ARCHIPIÉLAGO DE SAN ANDRÉS, PROVIDENCIA Y SANTA CATALINA	<p>MIÉRCOLES: Cielo entre ligera y parcialmente cubierto con predominio de condiciones secas.</p> <p>JUEVES: Nubosidad variable a lo largo de la jornada con precipitaciones esporádicas en horas de la madrugada, tarde y noche.</p>
MAR CARIBE	<p>MIÉRCOLES: Cielo entre ligera y parcialmente nublado con predominio de tiempo seco, salvo en el golfo de Urabá donde al finalizar la tarde y durante algunas horas de la noche se advierten precipitaciones ligeras.</p> <p>JUEVES: En la mayor parte del Caribe nacional se pronostican condiciones secas con nubosidad variable, excepto en el área del archipiélago de San Andrés y Providencia donde no se descartan lluvias ocasionales.</p>

Planeando tu día? Descarga YA y conoce...



Consúltalo a diario y únete a la Cultura del Pronóstico del IDEAM

Disponible para

PRONÓSTICO METEOROLÓGICO

Miércoles 17 y Jueves 18 de febrero de 2016




REGIÓN	PRONÓSTICO
INSULAR PACÍFICA	<p>MIÉRCOLES: En Gorgona son previstas lluvias en horas de la tarde y noche, después de una mañana con tiempo seco. En Malpelo por el contrario predominará el tiempo seco con cielo parcialmente cubierto.</p> <p>JUEVES: En Malpelo y Gorgona se estiman precipitaciones de variada intensidad al finalizar la tarde y durante algunas horas de la noche, luego de un comienzo seco.</p>
PACÍFICA	<p>MIÉRCOLES: En amplios sectores de Chocó y Valle del Cauca se advierten condiciones lluviosas durante la jornada con posibilidad en algunos casos de tormentas eléctricas. En áreas de Cauca y Nariño se estiman precipitaciones dispersas después del mediodía y durante la noche luego de una mañana seca con nubosidad variada.</p> <p>JUEVES: En la madrugada y hasta entrada la mañana se advierten precipitaciones en el centro y sur de Chocó y noroccidente de Valle del Cauca y Nariño. En sectores de Cauca se pronostican lluvias dispersas a mediados de la tarde y por la noche.</p>
OCEANO PACÍFICO	<p>MIÉRCOLES: Cielo entre parcialmente nublado y nublado con precipitaciones a diferentes horas, acompañadas en algunos casos de tormentas eléctricas, especialmente enfrente del litoral chocono y vallecaucano.</p> <p>JUEVES: En el área se esperan condiciones nubosas con lluvias entre ligeras y fuertes, particularmente en sectores del centro y sur del área oceánica. No se descarta actividad eléctrica.</p>
ORINOQUIA	<p>MIÉRCOLES: En la mayor parte de la región se pronostica tiempo seco, excepto áreas del occidente de Arauca, sur de Casanare, Meta y centro y oriente de Vichada donde se estiman precipitaciones a diferentes horas, las lluvias de mayor consideración pronosticadas después del mediodía y durante la noche.</p> <p>JUEVES: En el transcurso de la jornada se prevén condiciones secas, salvo en sectores del occidente de Arauca y Meta y en el centro y oriente de Vichada donde se advierten precipitaciones ligeras en la madrugada y de mayor intensidad al finalizar la tarde y primeras horas de la noche.</p>
AMAZÓNICA	<p>MIÉRCOLES: En amplios sectores de la región se advierten nubes densas con precipitaciones de variada intensidad, las lluvias de mayor consideración acompañadas de actividad eléctrica en el occidente de Caquetá y Putumayo, Guainía y oriente de Vaupés y Amazonas.</p> <p>JUEVES: Cielo entre parcialmente nublado y nublado con lluvias en amplios sectores de la región, particularmente en los extremos oriental y occidental donde se esperan las precipitaciones más copiosas con descargas eléctricas.</p>

Planeando tu día?
Descarga YA y conoce...



Consúltalo a diario y únete a la Cultura del Pronóstico del IDEAM

Disponible para  

ALERTAS POR NIVELES DE LOS RÍOS

REGIÓN CARIBE

ALERTA ROJA POR NIVELES BAJOS EN EL RÍO MAGDALENA EN SU CUENCA BAJA.

Persisten los niveles bajos en el río Magdalena en inmediaciones de los municipios de San Pablo y Magangué (Bolívar), Gamarra y Tamalameque (Cesar) y El Banco (Magdalena). Se recomienda mantener esta Alerta Roja por presentar inconvenientes de abastecimiento de agua para aquellos acueductos municipales que captan el recurso de las fuentes hídricas superficiales y existen restricciones a la navegabilidad en algunos sectores del río Magdalena. Los pobladores deben estar atentos a las informaciones emitidas por la capitanía de puerto para adelantar las actividades relacionadas con la navegación fluvial.

REGIÓN ANDINA

ALERTA ROJA NIVELES BAJOS EN EL RÍO MAGDALENA - CUENCA ALTA Y MEDIA.

Se mantienen los niveles bajos en el río Magdalena en inmediaciones a los municipios de Honda (Tolima), La Dorada (Caldas), Puerto Salgar (Cundinamarca), Puerto Boyacá (Boyacá), Puerto Berrío (Antioquia), Barrancabermeja y Puerto Wilches (Santander). Igualmente, continúan los problemas de suministro de agua en poblaciones que se abastecen de las fuentes hídricas superficiales y existen restricciones en la navegación en algunos sectores del río Magdalena. Se recomienda a la población en general estar atentos a las informaciones emitidas por la capitanía de puerto y CORMAGDALENA para adelantar las actividades relacionadas con la navegación fluvial.

ALERTA ROJA POR NIVELES BAJOS EN LA CUENCA DEL RÍO CAUCA

Continúan los niveles bajos en el río Cauca así como en los afluentes a lo largo de toda la cuenca, con valores inferiores a los promedios mínimos históricos para este mes. En particular, se destaca la condición de baja disponibilidad de agua en las fuentes de suministro de los acueductos que se abastecen del río Cauca.

ALERTAS POR AMENAZA DE INCENDIOS DE LA COBERTURA VEGETAL REGIÓN CARIBE

ALERTA ROJA:

Amenaza Alta o muy alta de ocurrencia de incendios de la cobertura vegetal en zonas de bosques, cultivos y pastos, localizados en los siguientes municipios y sectores aledaños:

ALERTA NARANJA:

Amenaza moderada de ocurrencia de incendios de la cobertura vegetal en zonas de bosques, cultivos y pastos, localizados en los siguientes municipios y sectores aledaños:

ALERTA ROJA

DEPARTAMENTO	MUNICIPIOS
ATLÁNTICO	Baranoa, Barranquilla, Campo de La Cruz, Candelaria, Galapa, Juan de Acosta, Luruaco, Malambo, Manatí, Palmar de Varela, Piojó, Polonuevo, Ponedera, Puerto Colombia, Repelón, Sabanagrande, Sabanalarga, Santa Lucía, Santo Tomás, Soledad, Suan, Tubará, Usiacurí.
BOLÍVAR	Achí, Arenal, Arjona, Arroyohondo, Barranco de Loba, Calamar, Cantagallo, Cartagena de Indias, Cicuco, Clemencia, Córdoba, El Carmen de Bolívar, El Guamo, El Peñón, Hatillo de Loba, Magangué, Mahates, Margarita, María La Baja, Mompós, Montecristo, Morales, Pinillos, Rioviejo, San Cristóbal, San Estanislao, San Fernando, San Jacinto, San Jacinto del Cauca, San Juan Nepomuceno, San Martín de Loba, Santa Catalina, Santa Rosa, Santa Rosa del Sur, Simití, Soplaviento, Talaigua Nuevo, Tiquisio (Puerto Rico), Turbaco, Turbaná, Villanueva, Zambrano.
CESAR	Aguachica, Agustín Codazzi, Astrea, Becerrill, Bosconia, Chimichagua, Chiriguaná, Curumaní, El Copey, El Paso, González, La Gloria, La Jagua de Ibirico, La Paz, Manaure Balcón del Cesar, Pailitas, Pueblo Bello, Río de Oro, San Alberto, San Diego, San Martín, Valledupar.
CÓRDOBA	Ayapel, Buenavista, Canalete, Cereté, Chima, Chinú, Ciénaga de Oro, Cotorra, La Apartada, Lorica, Los Córdoba, Momil, Montelíbano, Montería, Moñitos, Planeta Rica, Pueblo Nuevo, Puerto Escondido, Puerto Libertador, Purísima, Sahagún, San Andrés de Sotavento, San Antero, San Bernardo del Viento, San Carlos, San Pelayo, Tierralta, Valencia.
LA GUAJIRA	Albania, Barrancas, Dibulla, Distracción, El Molino, Fonseca, Hato Nuevo, La Jagua del Pilar, Maicao, Manaure, Riohacha, San Juan del Cesar, Uribia, Urumita, Villanueva.
MAGDALENA	Algarrobo, Aracataca, Ariguani (El Difícil), Cerro de San Antonio, Chivolo, Ciénaga, Concordia, El Banco, El Piñón, El Retén, Fundación, Guamal, Nueva Granada, Pedraza, Pijiño del Carmen, Pivijay, Plato, Puebloviejo, Remolino, Sabanas de San Ángel, Salamina, San Sebastián de Buenavista, San Zenón, Santa Ana, Santa Bárbara de Pinto, Santa Marta, Sitionuevo, Tenerife, Zapayán.
SUCRE	: Buenavista, Caimito, Chalán, Colosó, Corozal, Coveñas, El Roble, Galeras, Guaranda, La Unión, Los Palmitos, Majagual, Morroa, Ovejas, Palmito, Sampués, San Benito Abad, San Juan de Betulia (Betulia), San Marcos, San Onofre, San Pedro, Sincé, Sincelejo, Sucre, Tolú, Toluvejo.

ALERTAS POR AMENAZA DE INCENDIOS DE LA COBERTURA VEGETAL

ALERTA ROJA:

Amenaza Alta o muy alta de ocurrencia de incendios de la cobertura vegetal en zonas de bosques, cultivos y pastos, localizados en los siguientes municipios y sectores aledaños:

ALERTA NARANJA:

Amenaza moderada de ocurrencia de incendios de la cobertura vegetal en zonas de bosques, cultivos y pastos, localizados en los siguientes municipios y sectores aledaños:

REGIÓN CARIBE

ALERTA NARANJA

DEPARTAMENTO	MUNICIPIOS
BOLIVAR	Altos del Rosario.
CESAR	Pelaya.
MAGDALENA	Zona Bananera.

Especial atención ameritan los Parques Nacionales Naturales Sierra Nevada de Santa Marta, Ciénaga Grande de Santa Marta, Macuira e Isla de Salamanca.

ALERTAS POR AMENAZA DE INCENDIOS DE LA COBERTURA VEGETAL REGIÓN ANDINA

ALERTA ROJA

ALERTA ROJA:

Amenaza Alta o muy alta de ocurrencia de incendios de la cobertura vegetal en zonas de bosques, cultivos y pastos, localizados en los siguientes municipios y sectores aledaños:

ALERTA NARANJA:

Amenaza moderada de ocurrencia de incendios de la cobertura vegetal en zonas de bosques, cultivos y pastos, localizados en los siguientes municipios y sectores aledaños:

DEPARTAMENTO	MUNICIPIOS
ANTIOQUIA	Amalfí, Apartadó, Arboletes, Cáceres, Carepa, Caucasia, El Bagre, Fredonia, Nechí, San Juan de Urabá, Turbo, Zaragoza.
BOYACÁ	Aquitania, Chivatá, Cóbbita, Cucaita, Cúitiva, Duitama, Firavitoba, Floresta, Iza, Labranzagrande, Monguí, Nobsa, Oicatá, Paipa, Pesca, Ráquira, Sáchica, Samacá, San Miguel de Sema, Santa Rosa de Viterbo, Siachoque, Sogamoso, Sora, Sotaquirá, Susacón, Tibasosa, Tinjacá, Toca, Tópaga, Tota, Turmequé, Tuta, Úmbita, Ventaquemada.
CALDAS	Neira, Salamina.
CAUCA	Almaguer, Argelia, Balboa, Bolívar, Buenos Aires, Cajibío, Caldono, Caloto, Corinto, El Tambo, Florencia, Guachené, Inzá, Jambaló, La Sierra, La Vega, Mercaderes, Miranda, Morales, Padilla, Páez (Belalcázar), Patía (El Bordo), Piendamó, Popayán, Puerto Tejada, Puracé (Coconuco), Rosas, San Sebastián, Santander de Quilichao, Silvia, Sotará (Paispamba), Suárez, Sucre, Timbío, Toribío, Totoró, Villa Rica.
CUNDINAMARCA	Albán, Anolaima, Beltrán, Bituima, Bojacá, Cabrera, Cachipay, Cajicá, Carmen de Carupa, Chaguaní, Chía, Choachí, Chocontá, Cota, Cucunubá, El Rosal, Facatativá, Fómeque, Funza, Fúquene, Gachancipá, Guachetá, Guaduas, Guasca, Guatavita, Guayabal de Siquima, La Calera, Lenguazaque, Machetá, Madrid, Medina, Mosquera, Nemocón, Quipile, San Bernardo, San Francisco, Sasaima, Sesquilé, Soacha, Sopó, Subachoque, Suesca, Susa, Sutatausa, Tabio, Tausa, Tenjo, Tibirita, Tocancipá, Ubaque, Ubaté, Útica, Vianí, Villapinzón, Villeta, Zipacón, Zipaquirá.
HUILA	Agrado, Aipe, Algeciras, Baraya, Campoalegre, Colombia, Íquira, La Plata, Nátaga, Neiva, Paicol, Palermo, Rivera, Santa María, Tarqui, Tello, Teruel, Tesalia, Villavieja.
NARIÑO	Albán (San José), Ancuyá, Arboleda (Berruecos), Belén, Buesaco, Chachagüi, Colón (Génova), Cumbitara, El Charco, El Peñol, El Rosario, El Tablón, El Tambo, La Cruz, La Florida, La Llanada, La Unión, Leiva, Linares, Los Andes (Sotomayor), Nariño, Pasto, Policarpa, Samaniego, San Bernardo, San Lorenzo, San Pablo, San Pedro de Cartago (Cartago), Sandoná, Santa Cruz (Guachavés), Taminango, Túquerres.
NORTE DE SANTANDER	Ábrego, Arboledas, Bochalema, Bucarasica, Cáchira, Chinácota, Convención, Cúcuta, Cucutilla, Durania, El Carmen, El Zulia, Gramalote, Hacarí, La Esperanza, La Playa, Los Patios, Lourdes, Ocaña, Pamplona, Pamplonita, Ragonvalia, Salazar, San Calixto, San Cayetano, Santiago, Sardinata, Teorama, Villa Caro, Villa del Rosario.
SANTANDER	Capitanejo, El Playón, Puerto Wilches, Rionegro.
TOLIMA	Alpujarra, Ambalema, Armero (Guayabal), Ataco, Carmen de Apicalá, Chaparral, Cunday, Dolores, Falan, Murillo, Natagaima, Planadas, Prado, Purificación, Rioblanco, Villarrica.
VALLE DEL CAUCA	Bolívar, Buenaventura, Buga, Caicedonia, Cali, Candelaria, Dagua, El Cerrito, Florida, Ginebra, Guacarí, Jamundí, La Cumbre, Palmira, Pradera, Restrepo, Sevilla, Trujillo, Tuluá, Vijes, Yotoco, Yumbo.

ALERTAS POR AMENAZA DE INCENDIOS DE LA COBERTURA VEGETAL

ALERTA ROJA:

Amenaza Alta o muy alta de ocurrencia de incendios de la cobertura vegetal en zonas de bosques, cultivos y pastos, localizados en los siguientes municipios y sectores aledaños:

ALERTA NARANJA:

Amenaza moderada de ocurrencia de incendios de la cobertura vegetal en zonas de bosques, cultivos y pastos, localizados en los siguientes municipios y sectores aledaños:

REGIÓN ANDINA

ALERTA NARANJA

DEPARTAMENTO	MUNICIPIOS
ANTIOQUIA	Caramanta, Chigorodó, Copacabana, Envigado, Jericó, La Pintada, Medellín, Mutatá, Necoclí, San Pedro de Urabá, San Vicente, Támesis, Valparaiso, Yondó (Casabe).
BOYACÁ	Paya, Pisba, Viracachá.
CUNDINAMARCA	Bogotá, D.C, La Mesa, La Vega, Tena.
CALDAS	Anserma, Marmato, Riosucio, Supia.
QUINDIO	Salento.
RISARALDA	Belén de Umbría, Dosquebradas, Pereira, Santa Rosa de Cabal.
SANTANDER	Barichara, Barrancabermeja, Betulia, Bucaramanga, Floridablanca, Galán, Girón, Lebrija, Piedecuesta, San Gil, San Vicente de Chucurí, Simacota.

Especial atención ameritan los Parques Nacionales Naturales de Catatumbo - Bari, Pisba, El Cocuy, Paramillo, Los Farallones de Cali y Sumapáz.

ALERTAS POR AMENAZA DE INCENDIOS DE LA COBERTURA VEGETAL

ALERTA ROJA:

Amenaza Alta o muy alta de ocurrencia de incendios de la cobertura vegetal en zonas de bosques, cultivos y pastos, localizados en los siguientes municipios y sectores aledaños:

ALERTA NARANJA:

Amenaza moderada de ocurrencia de incendios de la cobertura vegetal en zonas de bosques, cultivos y pastos, localizados en los siguientes municipios y sectores aledaños:

REGIÓN ORINOQUIA

ALERTA ROJA

DEPARTAMENTO	MUNICIPIOS
ARAUCA	Arauca, Tame
CASANARE	Aguazul, Maní, Paz de Ariporo, Tauramena, Villanueva.
META	Uribe
VICHADA	Cumaribo

ALERTA NARANJA

DEPARTAMENTO	MUNICIPIOS
ARAUCA	Arauquita, Cravo Norte.
CASANARE	Hato Corozal, Nunchía, Pore, Támara, Yopal
META	Cabuyaro, Puerto Gaitán, Puerto López.

ALERTAS POR AMENAZA DE DESLIZAMIENTO

ALERTA ROJA:

Amenaza alta a muy alta por deslizamientos de tierra detonados por lluvias, localizados en los siguientes municipios:

ALERTA NARANJA:

Amenaza moderada por deslizamientos de tierra detonados por lluvias, localizados en los siguientes municipios:

REGIÓN PACÍFICA

ALERTA NARANJA

DEPARTAMENTO	MUNICIPIOS
CAUCA	Piamonte.
CHOCÓ	Alto Baudó (Pie de Pato), Bajo Baudó (Pizarro), Cértegui, Condoto, El Cantón del San Pablo (Managrú), Istmina, Lloró, Medio Baudó (Boca de Pepé), Medio San Juan (Andagoya), Nóvita, Río Iró (Santa Rita), Tadó y Unión Panamericana (Ánimas).

REGIÓN AMAZONIA

ALERTA NARANJA

DEPARTAMENTO	MUNICIPIOS
PUTUMAYO	Mocoa y Villagarzón.

REGIÓN ANDINA

ALERTA NARANJA

DEPARTAMENTO	MUNICIPIOS
CALDAS	Samaná.

ALERTAS METEOMARINA MAR CARIBE

ALERTA ROJA

VIENTO Y OLEAJE

En amplios sectores del Caribe colombiano en especial al centro, se estiman vientos entre 25 y 30 nudos (46 - 55 km/h) con posibilidad de rachas mayores y oleaje con valores entre 3.0 y 4.0 metros condición que podría ser de amenaza para la travesía en embarcaciones menores, por tal razón se recomienda a usuarios consultar con las Capitanías de puerto antes de zarpar.

ALERTA AMARILLA

PLEAMAR

Hasta el 20 de febrero, se espera la pleamar más significativa del mes en el litoral Caribe Colombiano. Se sugiere a habitantes costeros estar atentos a la evolución de este fenómeno.

°C: grados Celsius

m: metros

mm: milímetros

msnm: metros sobre nivel del mar

Km/h: kilómetros por hora

HLC: hora local colombiana

GOES: Geostationary Operational Environmental Satellites (Satélite Geoestacionario Operacional Ambiental).

GOES-13 es el designado GOES-Este, localizado en 75° W sobre el ecuador geográfico.

PNN: Parque Nacional Natural

SFF: Santuario de Fauna y Flora

ALERTA ROJA. PARA TOMAR ACCIÓN Advierte a los sistemas de prevención y atención de desastres sobre la amenaza que puede ocasionar un fenómeno con efectos adversos sobre la población, el cual requiere la atención inmediata por parte de la población y de los cuerpos de atención y socorro. Se emite una alerta sólo cuando la identificación de un evento extraordinario indique la probabilidad de amenaza inminente y cuando la gravedad del fenómeno implique la movilización de personas y equipos, interrumpiendo el normal desarrollo de sus actividades cotidianas.

ALERTA NARANJA. PARA PREPARARSE Indica la presencia de un fenómeno. No implica amenaza inmediata y como tanto es catalogado como un mensaje para informarse y prepararse. El aviso implica vigilancia continua ya que las condiciones son propicias para el desarrollo de un fenómeno, sin que se requiera permanecer alerta.

ALERTA AMARILLA. PARA INFORMARSE Es un mensaje oficial por el cual se difunde información. Por lo regular se refiere a eventos observados, reportados o registrados y puede contener algunos elementos de pronóstico a manera de orientación. Por sus características pretéritas y futuras difiere del aviso y de la alerta, y por lo general no está encaminado a alertar sino a informar.

CONDICIONES NORMALES Indica que no existe ninguna clase de alerta para la región o zona mencionada.

OMAR FRANCO T., Director General
CHRISTIAN EUSCÁTEGUI C., Jefe Oficina del Servicio de Pronósticos y Alertas

Profesionales de turno:
Henry ROMERO, Viviana CHIVATÁ, Ruth LÓPEZ, Daniel USECHE,
Nicolás CUADROS, Juan BARRIOS y Laura MACÍAS.

Diseño y diagramación:
GRUPO DE COMUNICACIONES

<http://www.ideam.gov.co>
Correos electrónicos: servicio@ideam.gov.co, alertas@ideam.gov.co
Calle 25 d # 96b - 70, piso 3. Bogotá, D.C.
Teléfono: 3075625 ext. 1334-1336.

Síguenos en

