

INFORME TÉCNICO

DIARIO N° 046

El IDEAM comunica al Sistema Nacional de Gestión del Riesgo (SNGR) y al Sistema Nacional Ambiental (SINA).

Bogotá D. C., lunes 15 de febrero de 2016. Hora de actualización 12:45 p. m. HLC.

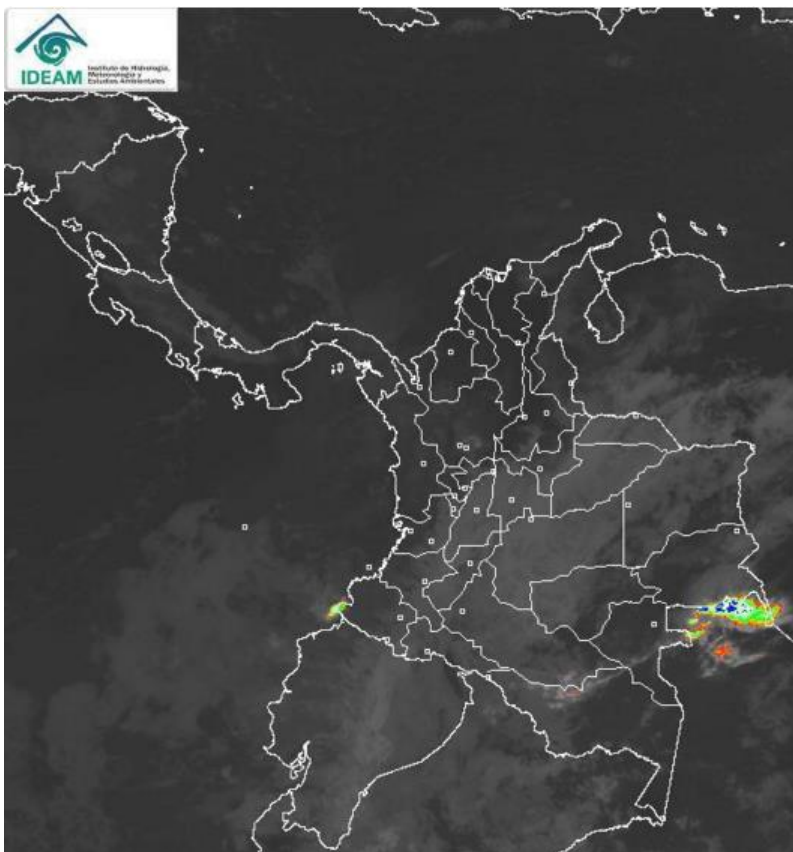


IMAGEN SATELITAL

Imagen IDEAM | 15 de febrero de 2016 | Hora 7:45 a. m. HLC

CONDICIONES HIDROMETEOROLÓGICAS ACTUALES

Se ha presentado cielo nublado con presencia de lluvias localizadas en el centro y sur de la región andina y occidente de las regiones Orinoquia y Amazónica. Las regiones Pacífica, Caribe y norte de la andina como las áreas marítimas del Caribe y del Pacífico ha reportado condiciones atmosféricas estables bajo tiempo seco. Se estima que en horas de la tarde y la noche los mayores volúmenes de lluvias se concentren en zonas del occidente y sur de la región andina, zonas puntuales del centro y sur de la región Pacífica y de amplios sectores de la Amazonia, mientras que el resto del territorio nacional se espera nubosidad variable y tiempo seco.



Consulte todos los días el pronóstico del tiempo y las alertas hidrometeorológicas vigentes del **IDEAM**, en un formato de calidad. Alrededor de las 7:30 a. m. está a disposición del público en www.ideam.gov.co.

Se puede ver también en dispositivos móviles **AQUÍ**



LO MÁS DESTACADO

**ALERTA ROJA
PARA TOMAR ACCIÓN**

**ALERTA NARANJA
PARA PREPARARSE**

**ALERTA AMARILLA
PARA INFORMARSE**

LLUVIAS

En las últimas 24 horas ha habido una reducción, en volumen, de las lluvias a nivel del territorio colombiano, estas se presentaron en sectores de la región Pacífica, Amazónica y Andina. El mayor volumen reportado fue en el municipio de **Puerto Leguizamó (Putumayo)** con **37.2 mm**.

ALERTA ROJA

- Por niveles bajos en las cuencas de los ríos Magdalena y Cauca.
- Por viento y oleaje en el Mar Caribe colombiano, particularmente en el centro del área donde los valores se mantendrán de amenaza para la navegación menor.
- Por alta posibilidad de incendios de la cobertura vegetal en varios sectores de bosques, cultivos y pastos localizados en las regiones Andina, Caribe y Orinoquía.

ALERTA NARANJA

- Por amenaza moderada de deslizamientos de tierra en algunos sectores inestables o de alta pendiente localizados en los departamentos de Caldas, Cauca, Chocó, Nariño y Putumayo.
- Por amenaza moderada de incendios de la cobertura vegetal en sectores de las regiones Caribe, Orinoquía y Andina.

ALERTA AMARILLA

- Por pleamar en el mar caribe y océano pacífico.
- Por heladas o descensos de las temperaturas mínimas del aire en Boyacá.

IMPORTANTE

- Por las condiciones de sequía, resultado del fenómeno “EL NIÑO”, son muchos los municipios del país que están en riesgo de presentar desabastecimiento de agua potable. Se reitera el llamado a las alcaldías municipales para tener listos sus planes de emergencia y contingencia con el fin de atender ésta situación.

PRONÓSTICO CONDICIONES METEOROLÓGICAS ESPECIALES

ÁREA DEL VOLCÁN CERRO MACHÍN

Cielo nublado y probabilidad de lloviznas durante la mañana y la tarde.

El Servicio Geológico Colombiano reporta en nivel **AMARILLO (III): CAMBIOS EN EL COMPORTAMIENTO DE LA ACTIVIDAD VOLCÁNICA**. Lat:4.80 Lon:-75.62

ELEVACIÓN (pies)	DIRECCIÓN	VELOCIDAD	
		NUDOS	Km/h
10,000	SURESTE	5 - 10	9 - 18
18,000	SURESTE	5 - 10	9 - 18
24,000	NORESTE	5 - 10	9 - 18
30,000	SUROESTE	20 - 25	36 - 46

ÁREA DEL VOLCÁN NEVADO DEL HUILA

Se prevé cielo nublado alternado con lloviznas esporádicas en la mañana y la tarde.

El Servicio Geológico Colombiano reporta en nivel **AMARILLO (III): CAMBIOS EN EL COMPORTAMIENTO DE LA ACTIVIDAD VOLCÁNICA**. Lat:2.92 Lon:-76.05

ELEVACIÓN (pies)	DIRECCIÓN	VELOCIDAD	
		NUDOS	Km/h
10,000	SURESTE	10 - 15	18 - 28
18,000	SURESTE	10 - 15	9 - 18
24,000	NORESTE	5 - 10	9 - 18
30,000	SUROESTE	25 - 30	46 - 55

ÁREA DEL VOLCÁN GALERAS

Se prevén condiciones de cielo mayormente nublado con intervalos de lluvias ligeras durante la jornada.

El Servicio Geológico Colombiano reporta en nivel **AMARILLO (III): CAMBIOS EN EL COMPORTAMIENTO DE LA ACTIVIDAD VOLCÁNICA**. Lat: 1.55 Lon: -77.37

ELEVACIÓN (pies)	DIRECCIÓN	VELOCIDAD	
		NUDOS	Km/h
10,000	SURESTE	10 - 15	18 - 28
18,000	SURESTE	15 - 20	28 - 36
24,000	NORTE	5	9
30,000	SUROESTE	30	55

ÁREA DEL VOLCÁN NEVADO DEL RUIZ

Cielo seminublado en la mañana. En la tarde y noche son posibles intervalos de lluvias.

El Servicio Geológico Colombiano reporta en nivel **AMARILLO (III): CAMBIOS EN EL COMPORTAMIENTO DE LA ACTIVIDAD VOLCÁNICA**. Lat: 4.89 Lon: -75.32

ELEVACIÓN (pies)	DIRECCIÓN	VELOCIDAD	
		NUDOS	Km/h
10,000	SURESTE	5 - 10	9 - 18
18,000	ESTE	5 - 10	9 - 18
24,000	NORESTE	5 - 10	9 - 18
30,000	OESTE	25	46

ÁREA DEL COMPLEJO VOLCÁNICO CHILES-CERRO NEGRO DE MAYASQUER

Se esperan condiciones de cielo mayormente nublado a lo largo de la jornada, con posibilidad de lluvias ligeras en la mañana y la tarde.

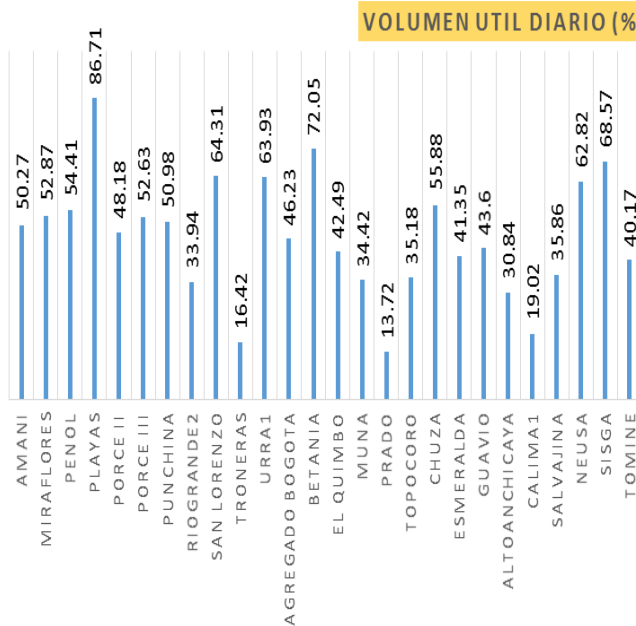
El Servicio Geológico Colombiano reporta en nivel **AMARILLO (III): CAMBIOS EN EL COMPORTAMIENTO DE LA ACTIVIDAD VOLCÁNICA** Lat: 0.81 -Lon:77.93 //Lat: 0.76 Lon:-77.95

ELEVACIÓN (pies)	DIRECCIÓN	VELOCIDAD	
		NUDOS	Km/h
10,000	SURESTE	5	9
18,000	SURESTE	15 - 25	28 - 46
24,000	ESTE	15	28
30,000	SUROESTE	30 - 35	55 - 64

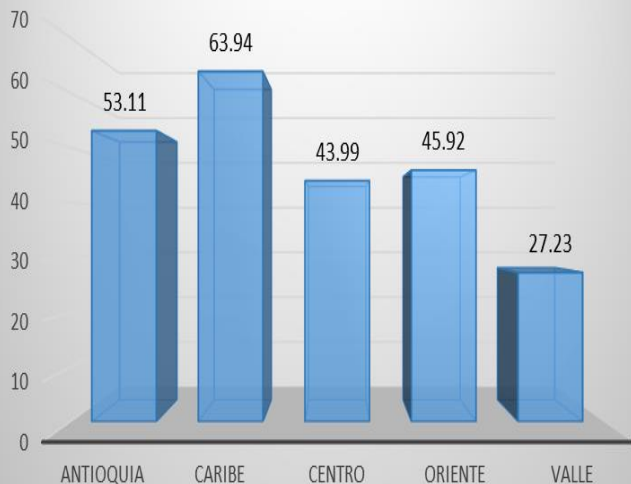
ESTADO DE LOS EMBALSES

A continuación se relacionan los volúmenes útiles diarios (expresados en porcentaje) de acuerdo con información consultada en la siguiente dirección electrónica de XM: <http://ido.xm.com.co/ido/SitePages/hidrologia.aspx?q=reservas>

VOLUMEN ÚTIL DIARIO (%)



VOLUMEN UTIL DIARIO (%)



Para estar informado diariamente de lo que pasa con el **pronóstico del tiempo y las alertas.**

Síguenos en Twitter
@IDEAMColombia



TEMPERATURAS MÁXIMAS

A continuación se relacionan los municipios donde en las últimas 24 horas se registraron temperaturas iguales o superiores a 35.0°C.

DEPARTAMENTO	MUNICIPIO
ARAUCA	Arauca (36,8),
BOLIVAR	Zambrano (38,6), El Carmen De Bolívar (38,4), María La Baja (37,8), Magangué (37,4), Arjona (37,4), María La Baja (36,8),
CASANARE	Yopal (36,6), Aguazul (36,6), Villanueva (36,4), Orocué (35,6), Paz De Ariporo (35,4),
CESAR	Bosconia (41,6) , Valledupar (38,4), Valledupar (38,2), Valledupar (37,3), Agustín Codazzi (37,2),
CORDOBA	Ciénaga De Oro (36.0), Montería (35,8), Montelíbano (35.0),
CUNDINAMARCA	Jerusalén (38.0), Paratebueno (37,4), Puerto Salgar (36,8),
HUILA	Villavieja (36,4),
LA GUAJIRA	Riohacha (Est. 12 Km al sur) (36), Urumita (35,4), Hatonuevo (35,2),
MAGDALENA	Pivijay (37,2),
META	Cumal (37), San Martín (36,8), Villavicencio (36,6), Villavicencio (36,4), Barranca De Upía (36,4), Villavicencio (35,4),
NORTE DE SANTANDER	Cúcuta (37,2), Cúcuta (37,0), Cúcuta (35,2),
SANTANDER	Capitanejo (37,0), Palmar (36,8), Chima (35,2), Puerto Parra (35,2),
SUCRE	San Benito Abad (38,4), Sampúes (36,2),
TOLIMA	Natagaima (41,2) , Armero (38,2), Saldaña (37,8), Flandes (37,4), Guamo (37,2), Prado (36,4), Ambalema (36,2), LERIDA (36,2), Valle De San Juan (35,6), Espinal (35,4),
VICHADA	Puerto Carreño (37.0),

TEMPERATURAS MÍNIMAS

A continuación se relacionan los municipios donde en las últimas 24 horas se registraron temperaturas iguales o inferiores a 5.0°C.

DEPARTAMENTO	MUNICIPIO
BOYACÁ	Saboyá (3.6), Cerinza (3,0), Duitama (4.6), Paipa (4.2), Sogamoso(3.6),
CUNDINAMARCA	Facatativá (4,2),

Para estar informado diariamente de lo que pasa con el **pronóstico del tiempo y las alertas.**

Síguenos en Twitter
@IDEAMColombia



PRECIPITACIONES

A continuación se relacionan los municipios donde en las últimas 24 horas se registraron precipitaciones iguales o superiores a 10.0 mm.

DEPARTAMENTO	MUNICIPIO
ANTIOQUIA	San Francisco (25.0), San Roque (12.0),
CAQUETA	Solano (12.5), Belén De Los Andaquies (11), Florencia (10),
CUNDINAMARCA	Guaduas (33.6),
NARIÑO	San Andrés De Tumaco (10.9),
PUTUMAYO	Puerto Leguizamo (37.2) , San Francisco (22.5), Mocoa (11.1), Puerto Leguizamo (11.0), San Francisco (11.0), Mocoa (10.0),
ANTIOQUIA	San Francisco (25.0), San Roque (12.0),

RADIACIÓN ULTRAVIOLETA

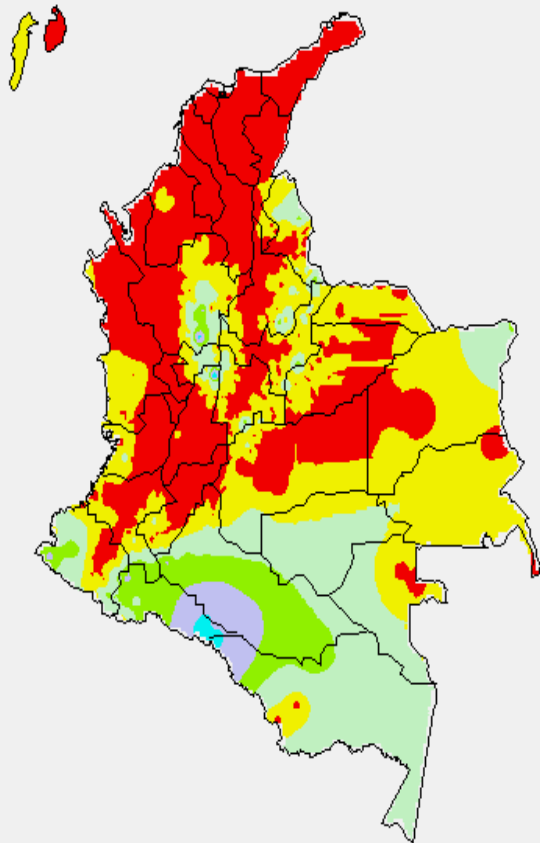
Altos valores de Radiación ultravioleta en todo el país desde finales de diciembre de 2015 hasta marzo del 2016.

Debido a los bajos valores de ozono que se presentan en el país normalmente durante gran parte del año, pero especialmente a finales y principios del mismo y a la poca nubosidad que se espera en gran parte del territorio nacional desde finales de diciembre hasta marzo del 2016, principalmente en horas de la mañana y primeras horas de la tarde, se incrementarán los valores de radiación ultravioleta en superficie y se recomienda: evitar la exposición directa al Sol entre las 9 de la mañana y las 4 de la tarde, usar ropa protectora cuando se está exponiendo al Sol (camisa de manga larga, sombreros de ala ancha, lentes protectores), usar bloqueadores solares para la piel con un factor de protección 30 o mayor y por último, deben tener especial cuidado las personas de piel blanca y los niños.

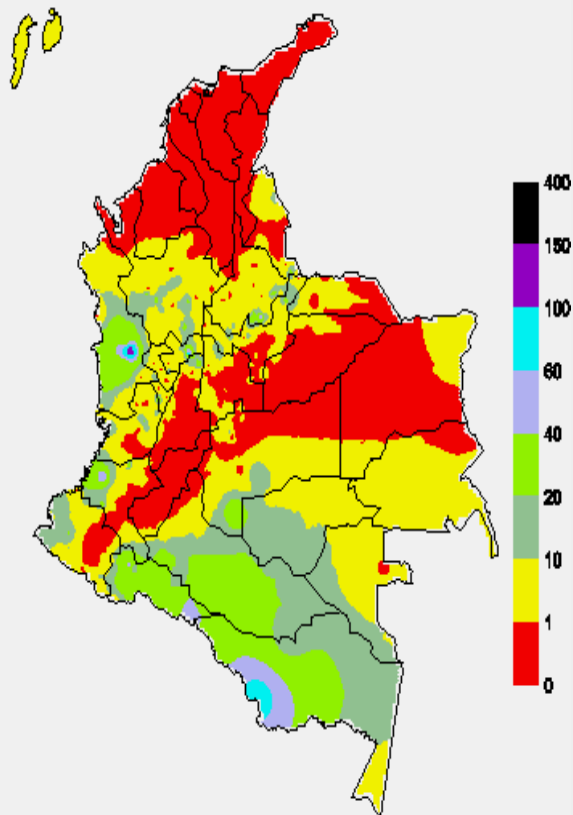
Lo anterior es porque el ozono absorbe la radiación ultravioleta procedente del Sol y si su cantidad disminuye durante el periodo mencionado anteriormente, aumentará la radiación ultravioleta en superficie, lo cual puede producir eritemas (quemaduras de la piel por exposición al Sol), acelera el envejecimiento de la piel, afecta el sistema inmunológico y puede producir cáncer de piel y daños oculares. Los valores altos y peligrosos de radiación ultravioleta se presentarán en todo el territorio nacional, pero los máximos se darán en las zonas montañosas, en particular al sur de Antioquia, Santanderes, Tolima, Eje Cafetero, Boyacá, Cundinamarca, Huila, Cauca y Nariño.

MAPAS DE PRECIPITACIÓN

Precipitación diaria desde las 7:00 a.m. del domingo 14 de febrero hasta las 7:00 a.m. del lunes 15 de febrero de 2016.



Precipitación últimos 3 días desde las 7:00 a.m. del viernes 12 de febrero hasta las 7:00 a.m. del lunes 15 de febrero de 2016.



ALERTAS VIGENTES E INFORMACIÓN ADICIONAL

Para mayor información sobre el pronóstico del estado del tiempo, informes técnicos diarios, comunicados especiales, mapas diarios de temperaturas máximas y mínimas e información diaria de precipitación se sugiere consultar los siguientes enlaces:

- [MAPA DIARIO DE TEMPERATURA MÁXIMA](#)
- [MAPA DIARIO DE TEMPERATURA MÍNIMA](#)
- [INFORMACIÓN DIARIA DE PRECIPITACIÓN Y TEMPERATURA DE LOS PRINCIPALES AEROPUERTOS DEL PAÍS](#)
- [MOAICO MAPAS DE PRECIPITACIÓN DIARIA EN MILÍMETROS](#)

PRONÓSTICO METEOROLÓGICO

Lunes 15 y martes 16 de febrero de 2016



REGIÓN	PRONÓSTICO
SABANA DE BOGOTÁ	<p>LUNES: En horas de la mañana se prevé cielo parcialmente cubierto a cubierto con predominio de tiempo seco. Después del mediodía se espera aumento de nubosidad con tiempo seco y algunos intervalos soleados, pero no se descartan algunas lloviznas de corta duración en el occidente de la sabana.</p> <p>MARTES: En las horas de la mañana se estima que se presenten condiciones de tiempo seco. En la tarde y noche se prevén precipitaciones en el oriente de la ciudad, mientras que en la noche son posibles lloviznas hacia el occidente de la sabana.</p>
ANDINA	<p>LUNES: En la mañana se estima cielo parcialmente cubierto y predominará el tiempo seco en el norte de la región; lluvias en el sur de Antioquia, sur de Boyacá. Norte de Tolima, Cauca y Nariño. En la tarde y horas de la noche se presentarán lluvias en el sur y occidente de Antioquia, Nariño y sectores de Tolima y Huila. Precipitaciones menos intensas en áreas de Cundinamarca, norte y occidente de Boyacá, Cauca y sur de Santander.</p> <p>MARTES: En las primeras horas de la mañana se presentará tiempo seco, en la tarde aumento de la nubosidad con probabilidad de lluvias en el Macizo colombiano, sur de Antioquia y sectores del Eje Cafetero, Cundinamarca, Boyacá y sur de Santander.</p>
CARIBE	<p>LUNES: Desde las primeras horas de la mañana se estima tiempo seco con baja nubosidad, condición que se extenderá hasta finalizar la jornada, en la noche se presentará un incremento de la nubosidad sobre el sur de la región pero prevaleciendo el tiempo seco.</p> <p>MARTES: Durante la jornada persistirán las condiciones secas con cielo ligeramente cubierto a lo largo de la región.</p>
ARCHIPIÉLAGO DE SAN ANDRÉS, PROVIDENCIA Y SANTA CATALINA	<p>LUNES: Se prevé condiciones de tiempo seco durante la jornada, pero no se descartan lloviznas esporádicas de corta duración en horas de la noche.</p> <p>MARTES: En la jornada se espera nubosidad variable con predominio de tiempo seco, con probabilidad de lloviznas al finalizar la tarde.</p>
MAR CARIBE	<p>LUNES: En la jornada se prevé cielo entre ligera y parcialmente cubierto con predominio de condiciones secas a lo largo del área.</p> <p>MARTES: Se estima continúen las condiciones de tiempo seco con escasa nubosidad en la jornada, en la noche probabilidad de lluvia ligeras al occidente del área marítima</p>

Planeando tu día?
Descarga YA y conoce...



Consúltalo a diario y únete a
la Cultura del Pronóstico del IDEAM

Disponible para  

PRONÓSTICO METEOROLÓGICO

Lunes 15 y martes 16 de febrero de 2016



REGIÓN	PRONÓSTICO
INSULAR PACÍFICA	<p>LUNES: En Gorgona es previsto que se presenten lluvias en horas de la tarde después de una mañana con tiempo seco; mientras que en Malpelo predominarán condiciones de tiempo seco.</p> <p>MARTES: Se prevé tiempo seco en Malpelo y en Gorgona se presentarán lluvias ligeras.</p>
PACÍFICA	<p>LUNES: En la mañana se espera cielo parcialmente cubierto con tiempo seco, no se descartan lluvias ligeras en las costas del sur de Nariño. En horas de la tarde se prevé aumento de nubosidad con lluvias en sectores de Cauca, costas de Nariño y en el centro y sur de Chocó.</p> <p>MARTES: En la mañana se presentará cielo entre parcialmente cubierto y cubierto con tiempo seco. En la tarde se presentarán precipitaciones entre ligeras y moderadas en Nariño, Valle y Cauca, mientras que en el resto de la región se presentarán lloviznas.</p>
OCEANO PACÍFICO	<p>LUNES: En gran parte del área se estima predominio de tiempo seco en la mañana. Aunque, durante horas de la tarde y noche son probables lluvias en cercanías de las costas de Nariño, Valle y Cauca.</p> <p>MARTES: Es probable que se presenten lluvias ligeras en cercanías al litoral de Cauca y Nariño en horas de la noche.</p>
ORINOQUIA	<p>LUNES: En la mañana en gran parte de la región se pronostica tiempo seco y cielo nublado con posibilidad de lloviznas esporádicas en Meta y Casanare. En la tarde y noche se prevé cielo seminublado sin descartar lloviznas especialmente en el sur y oriente de Vichada y Meta.</p> <p>MARTES: Se estiman precipitaciones en zonas del sur de Meta y en el sur y oriente de Vichada. En el resto de la región predominarán las condiciones secas.</p>
AMAZÓNICA	<p>LUNES: Son previstas condiciones de cielo entre parcial y mayormente nublado, con lluvias moderadas a fuertes en el oriente de Amazonas, Guainía, Vaupés y sectores de Putumayo, durante horas de la tarde y noche.</p> <p>MARTES: Se espera cielo parcialmente cubierto con lluvias en zonas de Caquetá, Putumayo y menos intensas en el oriente de Guainía, Vaupés y en Amazonas.</p>

Planeando tu día? Descarga YA y conoce...



Consúltalo a diario y únete a la Cultura del Pronóstico del IDEAM

Disponible para  

ALERTAS POR NIVELES DE LOS RÍOS

REGIÓN CARIBE

ALERTA ROJA POR NIVELES BAJOS EN EL RÍO MAGDALENA EN SU CUENCA BAJA.

Continúan los niveles muy bajos en el río Magdalena en inmediaciones de los municipios de San Pablo y Magangué (Bolívar), Gamarra y Tamalameque (Cesar) y El Banco (Magdalena). Se recomienda mantener la Alerta Roja debido a que se presentan problemas de abastecimiento para aquellos acueductos municipales que captan el recurso de las fuentes hídricas superficiales y existen restricciones a la navegabilidad en algunos sectores del río Magdalena. Los pobladores deben estar atentos a las informaciones emitidas por la capitanía de puerto, para adelantar las actividades relacionadas con la navegación fluvial.

El Brazo de Mompós del río Magdalena que sirve de límite entre los departamentos de Bolívar y Magdalena, también presenta niveles muy bajos los cuales eventualmente afectan la navegación, especialmente para el paso del ferry; éstos niveles bajos son más notorios en varias poblaciones entre las que se destacan Mompós y San Fernando, en el departamento de Bolívar, y también en Guamal, San Sebastián de Buenavista y Santa Ana, en el departamento del Magdalena.

REGIÓN ANDINA

ALERTA ROJA NIVELES BAJOS EN EL RÍO MAGDALENA - CUENCA ALTA Y MEDIA.

Persisten los niveles bajos en el río Magdalena en inmediaciones a los municipios de Honda (Tolima), La Dorada (Caldas), Puerto Salgar (Cundinamarca), Puerto Boyacá (Boyacá), Puerto Berrío (Antioquia), Barrancabermeja y Puerto Wilches (Santander). Igualmente, continúan los problemas de suministro de agua en poblaciones que se abastecen de fuentes hídricas superficiales y existen restricciones en la navegación en algunos sectores del río Magdalena. Se recomienda a la población en general estar atentos a las informaciones emitidas por la capitanía de puerto y CORMAGDALENA para adelantar las actividades relacionadas con la navegación fluvial.

ALERTA ROJA POR NIVELES BAJOS EN LA CUENCA DEL RÍO CAUCA

Persisten los niveles bajos en el río Cauca, así como en los afluentes a lo largo de toda la cuenca, con valores inferiores a los promedios mínimos históricos para este mes. En particular, se destaca la condición de baja disponibilidad de agua en las fuentes de suministro de los acueductos que se abastecen del río Cauca.

ALERTAS POR AMENAZA DE INCENDIOS DE LA COBERTURA VEGETAL REGIÓN CARIBE

ALERTA ROJA:

Amenaza Alta o muy alta de ocurrencia de incendios de la cobertura vegetal en zonas de bosques, cultivos y pastos, localizados en los siguientes municipios y sectores aledaños:

ALERTA NARANJA:

Amenaza moderada de ocurrencia de incendios de la cobertura vegetal en zonas de bosques, cultivos y pastos, localizados en los siguientes municipios y sectores aledaños:

ALERTA ROJA

DEPARTAMENTO	MUNICIPIOS
ATLÁNTICO	Baranoa, Barranquilla, Campo De La Cruz, Candelaria, Galapa, Juan De Acosta, Luruaco, Malambo, Manatí, Palmar De Varela, Piojó, Polonuevo, Ponedera, Puerto Colombia, Repelón, Sabanagrande, Sabanalarga, Santa Lucía, Santo Tomás, Soledad, Suan, Tubará, Usiacurí.
BOLÍVAR	Achí, Arenal, Arjona, Arroyohondo, Barranco De Loba, Calamar, Cartagena De Indias, Cicuco, Clemencia, Córdoba, El Carmen De Bolívar, El Guamo, El Peñón, Hatillo De Loba, Magangué, Mahates, Margarita, María La Baja, Mompós, Montecristo, Morales, Pinillos, Riviejo, San Cristóbal, San Estanislao, San Fernando, San Jacinto, San Jacinto Del Cauca, San Juan Nepomuceno, San Martín De Loba, Santa Catalina, Santa Rosa, Santa Rosa Del Sur, Simití, Soplaviento, Talaigua Nuevo, Tiquisio (Puerto Rico), Turbaco, Turbaná, Villanueva, Zambrano.
CESAR	Aguachica, Agustín Codazzi, Astrea, Becerrill, Bosconia, Chimichagua, Chiriguaná, Curumaní, El Copey, El Paso, González, La Gloria, La Jagua De Ibirico, La Paz, Manaure Balcón Del Cesar, Pailitas, Pueblo Bello, Río De Oro, San Alberto, San Diego, San Martín, Valledupar.
CÓRDOBA	Ayapel, Buenavista, Cereté, Chima, Chinú, Ciénaga De Oro, Cotorra, La Apartada, Loricá, Los Córdoba, Momil, Montelíbano, Montería, Moñitos, Planeta Rica, Pueblo Nuevo, Puerto Escondido, Purísima, Sahagún, San Andrés De Sotavento, San Antero, San Bernardo Del Viento, San Carlos, San Pelayo.
LA GUAJIRA	Albania, Barrancas, Dibulla, Distracción, El Molino, Fonseca, Hato Nuevo, La Jagua Del Pilar, Maicao, Manaure, Riohacha, San Juan Del Cesar, Uribia, Urumita, Villanueva.
MAGDALENA	Algarrobo, Aracataca, Ariguaní (El Difícil), Cerro De San Antonio, Chivolo, Ciénaga, Concordia, El Banco, El Piñón, El Retén, Fundación, Guamal, Nueva Granada, Pedraza, Pijiño Del Carmen, Pivijay, Plato, Puebloviejo, Remolino, Sabanas De San Ángel, Salamina, San Sebastián De Buenavista, San Zenón, Santa Ana, Santa Bárbara De Pinto, Santa Marta, Sitionuevo, Tenerife, Zapayán.
SUCRE	Buenavista, Caimito, Chalán, Colosó, Corozal, Coveñas, El Roble, Galeras, Guaranda, La Unión, Los Palmitos, Majagual, Morroa, Ovejas, Palmito, Sampués, San Benito Abad, San Juan De Betulia (Betulia), San Marcos, San Onofre, San Pedro, Sincé, Sincelejo, Sucre, Tolú, Toluvejo.

ALERTA NARANJA

DEPARTAMENTO	MUNICIPIOS
CÓRDOBA	Canalete, Puerto Libertador, Tierralta, Valencia.

Especial atención ameritan los Parques Nacionales Naturales Sierra Nevada de Santa Marta, Ciénaga Grande de Santa Marta, Macuira e Isla de Salamanca.

ALERTAS POR AMENAZA DE INCENDIOS DE LA COBERTURA VEGETAL

ALERTA ROJA:

Amenaza Alta o muy alta de ocurrencia de incendios de la cobertura vegetal en zonas de bosques, cultivos y pastos, localizados en los siguientes municipios y sectores aledaños:

ALERTA NARANJA:

Amenaza moderada de ocurrencia de incendios de la cobertura vegetal en zonas de bosques, cultivos y pastos, localizados en los siguientes municipios y sectores aledaños:

REGIÓN ANDINA

ALERTA ROJA

DEPARTAMENTO	MUNICIPIOS
ANTIOQUIA	Amalfi, Andes, Apartadó, Cáceres, Caramanta, Carepa, Caucasia, El Bagre, Fredonia, Jericó, La Pintada, Nechí, San Juan De Urabá, Tamesis, Turbo, Valparaiso, Venecia, Zaragoza
BOYACÁ	Aquitania, Chivatá, Cómbita, Cucaita, Cuitiva, Duitama, Firavitoba, Floresta, Guateque, Guayatá, Iza, La Capilla, Monguí, Nobsa, Oicatá, Paipa, Pesca, Ráquira, Sáchica, Samacá, San Miguel De Sema, , Siachoque, Sogamoso, Somondoco, Sora, Sotaquirá, Susacón, Sutatenza, Tibasosa, Tinjacá, Toca, Tópaga, Tota, Turmequé, Tuta, Úmbita, Ventaquemada.
CALDAS	Anserma, Marmato, Neira, Riosucio, Salamina, Supía, Viterbo.
CAUCA	Almaguer, Bolívar, Buenos Aires, Cajibío, Caldono, Caloto, Corinto, El Tambo, Guachené, Jambaló, La Sierra, Miranda, Morales, Padilla, Páez (Belalcázar), Piendamó, Popayán, Puerto Tejada, Puracé (Coconuco), Rosas, San Sebastián, Santander De Quilichao, Silvia, Sotaró (Paispamba), Suárez, Timbío, Toribío, Totoró, Villa Rica.
CUNDINAMARCA	Albán, Anolaima, Beltrán, Bituima, Bojacá, Cachipay, Cajicá, Carmen De Carupa, Chaguani, Chía, Choachí, Chocontá, Cogua, Cota, Cucunubá, El Rosal, Facatativá, Fómeque, Funza, Fúquene, Gachancipá, Guachetá, Guaduas, Guatavita, Guayabal De Siquima, La Calera, Lenguazaque, Machetá, Madrid, Manta, Medina, Mosquera, Nemocón, Quipile, San Bernardo, San Francisco, Sasaima, Sesquilé, Sopó, Subachoque, Suesca, Susa, Sutatausa, Tabio, Tausa, Tenjo, Tibirita, Tocancipá, Ubaque, Ubaté, Útica, Vianí, Villapinzón, Villeta, Zipacón, Zipaquirá.
HUILA	Agrado, Colombia, Neiva, Paicol, Palermo, Tello, Teruel, Tesalia.
NARIÑO	Albán (San José), Ancuya, Arboleda (Berruecos), Belén, Buesaco, Chachagüí, Colón (Génova), El Peñol, El Tablón, El Tambo, La Cruz, La Florida, La Llanada, La Unión, Linares, Los Andes (Sotomayor), Nariño, Pasto, Policarpa, Samaniego, San Bernardo, San Lorenzo, San Pablo, San Pedro De Cartago (Cartago), Sandoná, Santa Cruz (Guachavés), Taminango, Túquerres.
NORTE DE SANTANDER	Ábrego, Arboledas, Bochalema, Bucarasica, Cáchira, Chinácota, Convención, Cúcuta, Cucutilla, Durania, El Carmen, El Zulia, Gramalote, Hacarí, La Esperanza, La Playa, Los Patios, Lourdes, Ocaña, Pamplona, Ragonvalia, Salazar, San Calixto, San Cayetano, Santiago, Sardinata, Teorama, Villa Caro, Villa Del Rosario.
SANTANDER	Barichara, Betulia, Bucaramanga, Capitanejo, Curití, El Playón, Floridablanca, Girón, Lebrija, Piedecuesta, Puerto Wilches, Rionegro, San Gil, Suratá, Villanueva
TOLIMA	Alpujarra, Ambalema, Ataco, Chaparral, Cunday, Dolores, Natagaima, Planadas, Prado, Purificación, Rioblanco, Villarrica.
VALLE DEL CAUCA	Bolívar, Buenaventura, Buga, Caicedonia, Cali, Candelaria, Dagua, El Cerrito, Florida, Ginebra, Guacarí, Jamundí, La Cumbre, Palmira, Pradera, Restrepo, Sevilla, Trujillo, Tuluá, Vijes, Yotoco, Yumbo.

ALERTAS POR AMENAZA DE INCENDIOS DE LA COBERTURA VEGETAL

ALERTA ROJA:

Amenaza Alta o muy alta de ocurrencia de incendios de la cobertura vegetal en zonas de bosques, cultivos y pastos, localizados en los siguientes municipios y sectores aledaños:

ALERTA NARANJA:

Amenaza moderada de ocurrencia de incendios de la cobertura vegetal en zonas de bosques, cultivos y pastos, localizados en los siguientes municipios y sectores aledaños:

REGIÓN ANDINA

ALERTA NARANJA

DEPARTAMENTO	MUNICIPIOS
BOYACÁ	Boavita, Corrales, Covarachía, La Uvita, Labranzagrande, Mongua, Santa Rosa De Viterbo, Tenza.
CUNDINAMARCA	Bogotá, D.C., Cabrera, La Vega.
HUILA	Rivera, Tarqui.
QUINDIO	Salento
RISARALDA	Belén De Umbría, Santa Rosa De Cabal, Pereira.
SANTANDER	Los Santos, Matanza, Pinchote, San Miguel, Valle De San José.

Especial atención ameritan los Parques Nacionales Naturales de Catatumbo - Bari, Pisba, El Cocuy, Paramillo, Los Farallones de Cali y Sumapáz.

ALERTAS POR AMENAZA DE INCENDIOS DE LA COBERTURA VEGETAL

ALERTA ROJA:

Amenaza Alta o muy alta de ocurrencia de incendios de la cobertura vegetal en zonas de bosques, cultivos y pastos, localizados en los siguientes municipios y sectores aledaños:

ALERTA NARANJA:

Amenaza moderada de ocurrencia de incendios de la cobertura vegetal en zonas de bosques, cultivos y pastos, localizados en los siguientes municipios y sectores aledaños:

REGIÓN ORINOQUIA

ALERTA ROJA

DEPARTAMENTO	MUNICIPIOS
ARAUCA	Arauca.
CASANARE	Aguazul, Maní, Paz de Ariporo, Villanueva.
META	Cabuyaro, Puerto López, Uribe.

ALERTA NARANJA

DEPARTAMENTO	MUNICIPIOS
ARAUCA	Arauquita.
CASANARE	Hato Corozal, Tauramena, Yopal
VICHADA	Cumaribo, Puerto Carreño.

ALERTAS POR AMENAZA DE DESLIZAMIENTO

ALERTA ROJA:

Amenaza alta a muy alta por deslizamientos de tierra detonados por lluvias, localizados en los siguientes municipios:

ALERTA NARANJA:

Amenaza moderada por deslizamientos de tierra detonados por lluvias, localizados en los siguientes municipios:

REGIÓN PACÍFICA

ALERTA NARANJA

DEPARTAMENTO	MUNICIPIOS
CAUCA	Piamonte.
CHOCÓ	Atrato, Bagadó, Cértegui, Istmina y Lloró.

REGIÓN AMAZONIA

ALERTA NARANJA

DEPARTAMENTO	MUNICIPIOS
PUTUMAYO	Mocoa, Santiago, San Francisco y Villagarzón.
CAQUETÁ	San José del Fragua.

REGIÓN ANDINA

ALERTA NARANJA

DEPARTAMENTO	MUNICIPIOS
CALDAS	Samaná.

ALERTAS METEOMARINA

MAR CARIBE

ALERTA ROJA

VIENTO Y OLEAJE

En amplios sectores del Caribe colombiano en especial al centro, se estiman vientos entre 25 y 30 nudos (46 - 55 km/h) con posibilidad de rachas mayores y oleaje con valores entre 3.0 y 4.0 metros condición que podría ser de amenaza para la travesía en embarcaciones menores, por tal razón se recomienda a usuarios consultar con las Capitanías de puerto antes de zarpar.

ALERTA AMARILLA

PLEAMAR

Desde el día de hoy 15 de febrero y hasta el 20 del mismo mes del presente año, se espera la pleamar más significativa del mes en Cartagena.

Hasta el día de mañana 16 de febrero se espera una de las pleamars más significativas del mes en el archipiélago de San Andrés, Providencia y Santa Catalina, asociada con la marea astronómica. Se sugiere a habitantes costeros estar atentos a la evolución de este fenómeno

°C: grados Celsius

m: metros

mm: milímetros

msnm: metros sobre nivel del mar

Km/h: kilómetros por hora

HLC: hora local colombiana

GOES: Geostationary Operational Environmental Satellites (Satélite Geoestacionario Operacional Ambiental).

GOES-13 es el designado GOES-Este, localizado en 75° W sobre el ecuador geográfico.

PNN: Parque Nacional Natural

SFF: Santuario de Fauna y Flora



ALERTA ROJA. PARA TOMAR ACCIÓN Advierte a los sistemas de prevención y atención de desastres sobre la amenaza que puede ocasionar un fenómeno con efectos adversos sobre la población, el cual requiere la atención inmediata por parte de la población y de los cuerpos de atención y socorro. Se emite una alerta sólo cuando la identificación de un evento extraordinario indique la probabilidad de amenaza inminente y cuando la gravedad del fenómeno implique la movilización de personas y equipos, interrumpiendo el normal desarrollo de sus actividades cotidianas.



ALERTA NARANJA. PARA PREPARARSE Indica la presencia de un fenómeno. No implica amenaza inmediata y como tanto es catalogado como un mensaje para informarse y prepararse. El aviso implica vigilancia continua ya que las condiciones son propicias para el desarrollo de un fenómeno, sin que se requiera permanecer alerta.



ALERTA AMARILLA. PARA INFORMARSE Es un mensaje oficial por el cual se difunde información. Por lo regular se refiere a eventos observados, reportados o registrados y puede contener algunos elementos de pronóstico a manera de orientación. Por sus características pretéritas y futuras difiere del aviso y de la alerta, y por lo general no está encaminado a alertar sino a informar.

CONDICIONES NORMALES Indica que no existe ninguna clase de alerta para la región o zona mencionada.



ALERTAS METEOMARINA

OCEANO PACIFICO

ALERTA AMARILLA

PLEAMAR

Hasta hoy 15 de febrero del presente año se prevé una de las pleamares más significativas del mes en el litoral del Pacifico colombiano, asociada con la marea astronómica, por esta razón se recomienda a habitantes costeros estar atentos a la evolución del fenómeno.

°C: grados Celsius

m: metros

mm: milímetros

msnm: metros sobre nivel del mar

Km/h: kilómetros por hora

HLC: hora local colombiana

GOES: Geostationary Operational Environmental Satellites (Satélite Geoestacionario Operacional Ambiental).

GOES-13 es el designado GOES-Este, localizado en 75° W sobre el ecuador geográfico.

PNN: Parque Nacional Natural

SFF: Santuario de Fauna y Flora

ALERTA ROJA. PARA TOMAR ACCIÓN Advierte a los sistemas de prevención y atención de desastres sobre la amenaza que puede ocasionar un fenómeno con efectos adversos sobre la población, el cual requiere la atención inmediata por parte de la población y de los cuerpos de atención y socorro. Se emite una alerta sólo cuando la identificación de un evento extraordinario indique la probabilidad de amenaza inminente y cuando la gravedad del fenómeno implique la movilización de personas y equipos, interrumpiendo el normal desarrollo de sus actividades cotidianas.

ALERTA NARANJA. PARA PREPARARSE Indica la presencia de un fenómeno. No implica amenaza inmediata y como tanto es catalogado como un mensaje para informarse y prepararse. El aviso implica vigilancia continua ya que las condiciones son propicias para el desarrollo de un fenómeno, sin que se requiera permanecer alerta.

ALERTA AMARILLA. PARA INFORMARSE Es un mensaje oficial por el cual se difunde información. Por lo regular se refiere a eventos observados, reportados o registrados y puede contener algunos elementos de pronóstico a manera de orientación. Por sus características pretéritas y futuras difiere del aviso y de la alerta, y por lo general no está encaminado a alertar sino a informar.

CONDICIONES NORMALES Indica que no existe ninguna clase de alerta para la región o zona mencionada.

OMAR FRANCO T., Director General
CHRISTIAN EUSCÁTEGUI C., Jefe Oficina del Servicio de Pronósticos y Alertas

Profesionales de turno:
Viviana CHIVATÁ, Sonia BERMUDEZ, Mauricio TORRES, Catherine TOBON, Mery FERNANDEZ, Juan BARRIOS, Mirovan SVERKO,
Diseño y diagramación:
GRUPO DE COMUNICACIONES

<http://www.ideam.gov.co>
Correos electrónicos: servicio@ideam.gov.co, alertas@ideam.gov.co
Calle 25 d # 96b - 70, piso 3. Bogotá, D.C.
Teléfono: 3075625 ext. 1334-1336.

Síganos en

