

INFORME TÉCNICO DIARIO N° 037

El IDEAM comunica al Sistema Nacional de Gestión del Riesgo (SNGR) y al Sistema Nacional Ambiental (SINA).

Bogotá D. C., sábado 06 de febrero de 2016. Hora de actualización 12:00 m. HLC.



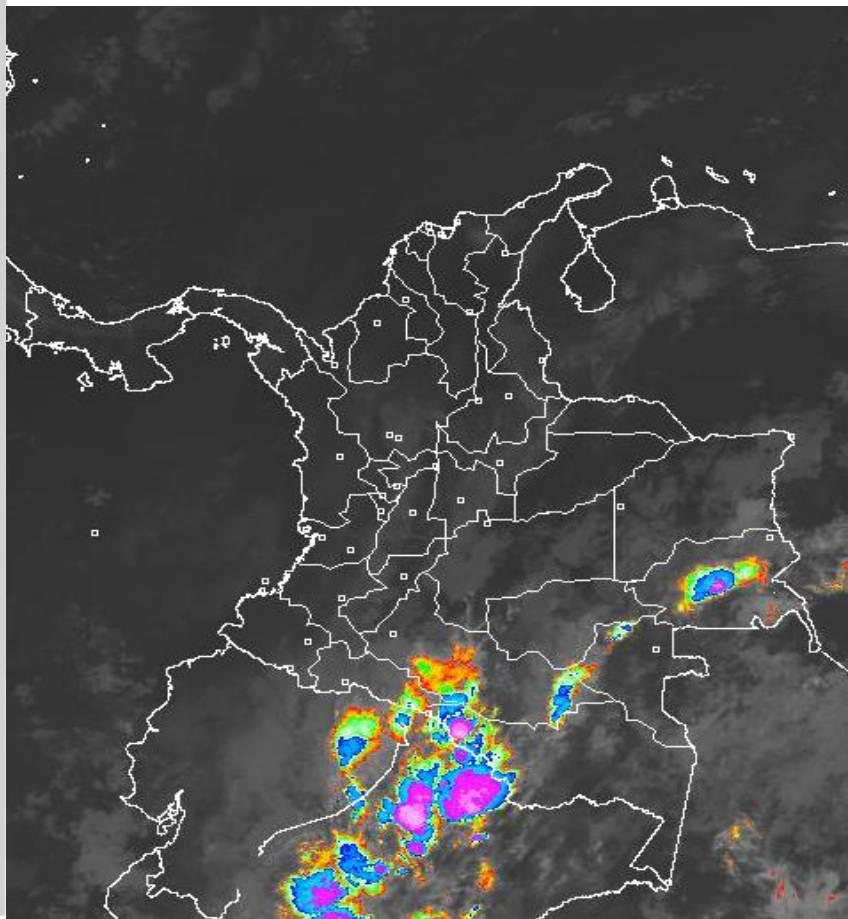
IMAGEN SATELITAL

Imagen IDEAM | 06 de febrero de 2016 | Hora 7:15 a.m. HLC

CONDICIONES HIDROMETEOROLÓGICAS ACTUALES

En las últimas horas ha tendido a predominar el tiempo seco en la mayor parte del territorio nacional, excepto en áreas de las regiones Amazónica y sur de la Andina y Orinoquia donde se observaron condiciones nubosas con precipitaciones de variada intensidad, las lluvias de mayor consideración registradas en los departamentos de Guainía, Guaviare, Caquetá y Putumayo, acompañadas en algunos casos de tormentas eléctricas.

El pronóstico para los siguientes días nos anticipa condiciones secas en amplios sectores del país, salvo en áreas del suroriente y suroccidente donde prevalecerán las nubes densas con precipitaciones.



Consulte todos los días el pronóstico del tiempo y las alertas hidrometeorológicas vigentes del **IDEAM**, en un formato de calidad. Alrededor de las 7:30 a. m. está a disposición del público en www.ideam.gov.co.

Se puede ver también en dispositivos móviles **AQUÍ**



LO MÁS DESTACADO

**ALERTA ROJA
PARA TOMAR ACCIÓN**

**ALERTA NARANJA
PARA PREPARARSE**

**ALERTA AMARILLA
PARA INFORMARSE**

LLUVIAS

En las últimas 24 horas tendieron ligeramente a disminuir las precipitaciones, salvo en áreas de las regiones Andina, Amazónica y centro de la Pacífica donde reportaron precipitaciones, alcanzando el mayor volumen en el municipio de Elías, Huila con **98,0 mm**.

ALERTA ROJA

- Por niveles bajos en la cuenca del río Magdalena.
- Por niveles bajos en la cuenca del río Cauca,.
- Por alta posibilidad de incendios de la cobertura vegetal en varios sectores de bosques, cultivos y pastos localizados en las regiones Andina, Caribe, Orinoquia y Amazonía.

ALERTA NARANJA

- Por amenaza moderada de deslizamientos de tierra en algunos sectores inestables o de alta pendiente localizados en los departamentos de Nariño, Chocó y Tolima.
- Por amenaza moderada de incendios de la cobertura vegetal en sectores de las regiones Caribe, Orinoquia y Andina.

ALERTA AMARILLA

- Por viento y oleaje con valores por encima de lo normal en el centro del Mar Caribe colombiano.
- Por pleamar en el litoral Caribe, incluido el archipiélago de San Andrés, Providencia y Santa Catalina.
- Por viento y oleaje con valores por encima de lo normal en el centro y norte del Océano Pacífico nacional, especialmente mar adentro.

IMPORTANTE

- Por las condiciones de sequía, resultado del fenómeno “EL NIÑO”, son muchos los municipios del país que están en riesgo de presentar desabastecimiento de agua potable. Se reitera el llamado a las alcaldías municipales para tener listos sus planes de emergencia y contingencia con el fin de atender ésta situación.

PRONÓSTICO CONDICIONES METEOROLÓGICAS ESPECIALES

ÁREA DEL VOLCÁN CERRO MACHÍN

Cielo parcialmente nublado con tiempo seco en el día durante la noche no se descartan lloviznas ligeras y dispersas.
El Servicio Geológico Colombiano reporta en nivel AMARILLO (III): CAMBIOS EN EL COMPORTAMIENTO DE LA ACTIVIDAD VOLCÁNICA. Lat:4.80 Lon:-75.62

ELEVACIÓN (pies)	DIRECCIÓN	VELOCIDAD	
		NUDOS	Km/h
10,000	SURESTE	5 - 10	9 - 18
18,000	SURESTE	5 - 10	9 - 18
24,000	OESTE	5 - 10	9 - 18
30,000	SUROESTE	20 - 30	36 - 54

ÁREA DEL VOLCÁN NEVADO DEL HUILA

Cielo entre parcialmente cubierto y cubierto con precipitaciones ligeras a diferentes horas, las de mayor consideración hacia finales de la tarde.

El Servicio Geológico Colombiano reporta en nivel AMARILLO (III): CAMBIOS EN EL COMPORTAMIENTO DE LA ACTIVIDAD VOLCÁNICA. Lat:2.92 Lon:-76.05

ELEVACIÓN (pies)	DIRECCIÓN	VELOCIDAD	
		NUDOS	Km/h
10,000	SURESTE	5	9
18,000	SURESTE	5 - 15	9 - 28
24,000	OESTE	5 - 10	9 - 18
30,000	SUROESTE	10 - 20	18 - 36

ÁREA DEL VOLCÁN GALERAS

Cielo parcialmente nublado con tiempo seco en horas diurnas, en la noche no se descartan lloviznas dispersas.

El Servicio Geológico Colombiano reporta en nivel AMARILLO (III): CAMBIOS EN EL COMPORTAMIENTO DE LA ACTIVIDAD VOLCÁNICA. Lat: 1.55 Lon: -77.37

ELEVACIÓN (pies)	DIRECCIÓN	VELOCIDAD	
		NUDOS	Km/h
10,000	SURESTE	5 - 15	9 - 28
18,000	SURESTE	10 - 15	18 - 28
24,000	OESTE	5 - 10	9 - 18
30,000	SUROESTE	10 - 15	18 - 27

ÁREA DEL VOLCÁN NEVADO DEL RUIZ

En el día prevalecerán las condiciones secas con nubosidad variable, en horas de la noche se estiman precipitaciones ligeras y dispersas.

El Servicio Geológico Colombiano reporta en nivel AMARILLO (III): CAMBIOS EN EL COMPORTAMIENTO DE LA ACTIVIDAD VOLCÁNICA. Lat: 4.89 Lon: -75.32

ELEVACIÓN (pies)	DIRECCIÓN	VELOCIDAD	
		NUDOS	Km/h
10,000	SURESTE	5 - 10	9 - 18
18,000	SUR	5	9
24,000	OESTE	10 - 15	18 - 27
30,000	SUROESTE	20 - 30	36 - 54

ÁREA DEL COMPLEJO VOLCÁNICO CHILES-CERRO NEGRO DE MAYASQUER

En el área se prevén condiciones nubosas con lluvias de variada intensidad e intermitentes, las de mayor consideración después del mediodía.

El Servicio Geológico Colombiano reporta en nivel AMARILLO (III): CAMBIOS EN EL COMPORTAMIENTO DE LA ACTIVIDAD VOLCÁNICA Lat: 0.81 -Lon:77.93 //Lat: 0.76 Lon:-77.95

ELEVACIÓN (pies)	DIRECCIÓN	VELOCIDAD	
		NUDOS	Km/h
10,000	ESTE	5	9
18,000	SURESTE	10 - 15	18 - 27
24,000	OESTE	5 - 10	9 - 18
30,000	SUROESTE	10 - 15	18 - 27

ESTADO DE LOS EMBALSES

A continuación se relacionan los volúmenes útiles diarios (expresados en porcentaje) de acuerdo con información consultada en la siguiente dirección electrónica de XM:

<http://ido.xm.com.co/ido/SitePages/hidrologia.aspx?q=reservas>

ZONA	EMBALSE		VOLUMEN ÚTIL DIARIO (%)	
ANTIOQUIA	AMANI		50.64	
	MIRAFLORES		59.90	
	PEÑOL		56.78	
	PLAYAS		75.68	
	PORCE II		30.28	
	PORCE III		50.45	
	PUNCHINÁ		51.93	
	RIOGRANDE2		39.54	
	SAN LORENZO		73.98	
	TRONERAS		47.45	
CARIBE	URRÁ I		69.39	
CENTRO	AGREGADO BOGOTÁ	47.66	NEUSA	63.58
			SISGA	72.56
			TOMINÉ	41.35
	BETANIA		71.34	
	EL QUIMBO		42.98	
	MUÑA		44.62	
	PRADO		14.67	
	TOPOCORO		36.80	
	CHUZA		55.66	
	ESMERALDA		45.99	
GUAVIO		50.79		
VALLE DEL CAUCA	ALTO ANCHICAYÁ		32.48	
	CALIMA 1		18.66	
	SALVAJINA		38.04	

Para estar informado diariamente de lo que pasa con el **pronóstico del tiempo y las alertas.**

Síguenos en Twitter
@IDEAMColombia



TEMPERATURAS MÁXIMAS

A continuación se relacionan los municipios donde en las últimas 24 horas se registraron temperaturas iguales o superiores a 35.0°C.

DEPARTAMENTO	MUNICIPIO
AMAZONAS	La Chorrera (37,0).
ANTIOQUIA	Valparaíso (37,2).
ARAUCA	Arauca (35,9).
ATLANTICO	Manatí (35,8).
BOLIVAR	María La Baja (37,0), María La Baja (36,6), Zambrano (36,0), El Carmen De Bolívar (35,6), María La Baja (35,4), Arjona (35,2) y San Pablo (35,0).
CAQUETA	Valparaíso (37,4).
CASANARE	Villanueva (36,6), Orocué (36,2), Aguazul (36,0), Yopal (35,8) y Paz De Ariporo (35,2).
CAUCA	Mercaderes (38,4).
CESAR	Bosconia (40,2) , Valledupar (38,2), Valledupar (37,4), Agustín Codazzi (37,0) y Valledupar (36,4).
CORDOBA	Ciénaga De Oro (35,3), Montería (35,0) y Sahagún (35,0).
CUNDINAMARCA	Jerusalén (36,0) y Paratebueno (35,6).
GUAINIA	Inírida (37,2).
LA GUAJIRA	Urumita (35,8).
MAGDALENA	Pivijay (35,0).
META	Cumaral (35,6), La Macarena (35,0) y Puerto López (35,0).
SANTANDER	Capitanejo (35,0).
VICHADA	Puerto Carreño (37,8) y Cumaribo (36,6).

TEMPERATURAS MÍNIMAS

A continuación se relacionan los municipios donde en las últimas 24 horas se registraron temperaturas iguales o inferiores a 5.0°C.

DEPARTAMENTO	MUNICIPIO
BOYACÁ	Paipa (3.0), Sogamoso (3.0) y Toca (1.2) .
CUNDINAMARCA	Facatativá (5.0).

Para estar informado diariamente de lo que pasa con el **pronóstico del tiempo y las alertas.**

Síguenos en Twitter
@IDEAMColombia



PRECIPITACIONES

A continuación se relacionan los municipios donde en las últimas 24 horas se registraron precipitaciones iguales o superiores a 20.0 mm.

DEPARTAMENTO	MUNICIPIO
CALDAS	Manzanares (31,0) y Samaná (22,0).
CAUCA	Puracé (22,2).
CUNDINAMARCA	La Vega (60,4), Nariño (48,3), Anapoima (43,8) y Fusagasugá (39,2).
GUAINIA	Inírida (30,0).
HUILA	Elías (98,0) , La Plata (68,0) y Villavieja (27,0).
PUTUMAYO	Mocoa (66,3), Mocoa (43,9), Puerto Leguizamó (27,9) y Puerto Guzmán (20,0).
SANTANDER	Encino (23,5).
TOLIMA	Ataco (42,0), Planadas (40,0), Ortega (38,3) y Prado (32,0).

RADIACIÓN ULTRAVIOLETA

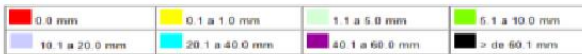
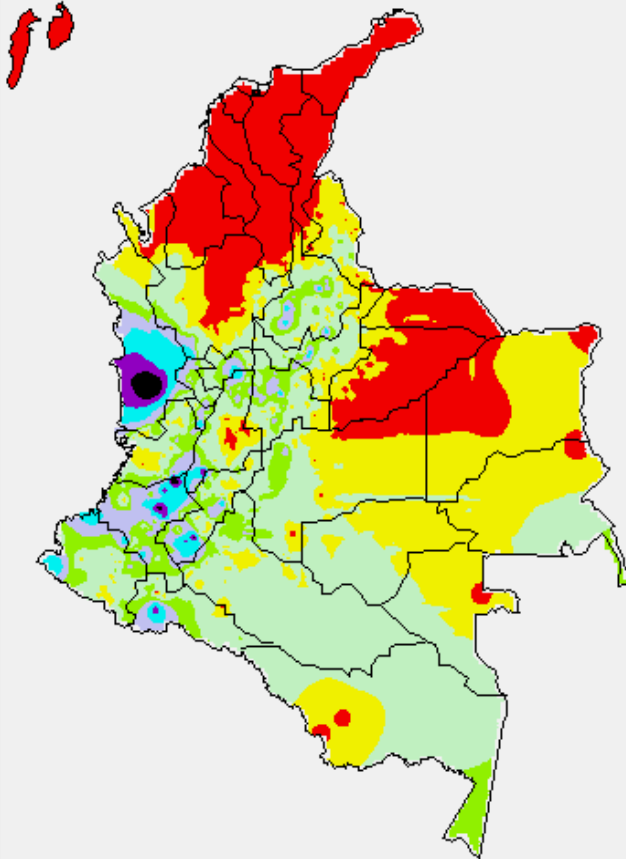
Altos valores de Radiación ultravioleta en todo el país desde finales de diciembre de 2015 hasta marzo del 2016.

Debido a los bajos valores de ozono que se presentan en el país normalmente durante gran parte del año, pero especialmente a finales y principios del mismo y a la poca nubosidad que se espera en gran parte del territorio nacional desde finales de diciembre hasta marzo del 2016, principalmente en horas de la mañana y primeras horas de la tarde, se incrementarán los valores de radiación ultravioleta en superficie y se recomienda: evitar la exposición directa al Sol entre las 9 de la mañana y las 4 de la tarde, usar ropa protectora cuando se está exponiendo al Sol (camisa de manga larga, sombreros de ala ancha, lentes protectores), usar bloqueadores solares para la piel con un factor de protección 30 o mayor y por último, deben tener especial cuidado las personas de piel blanca y los niños.

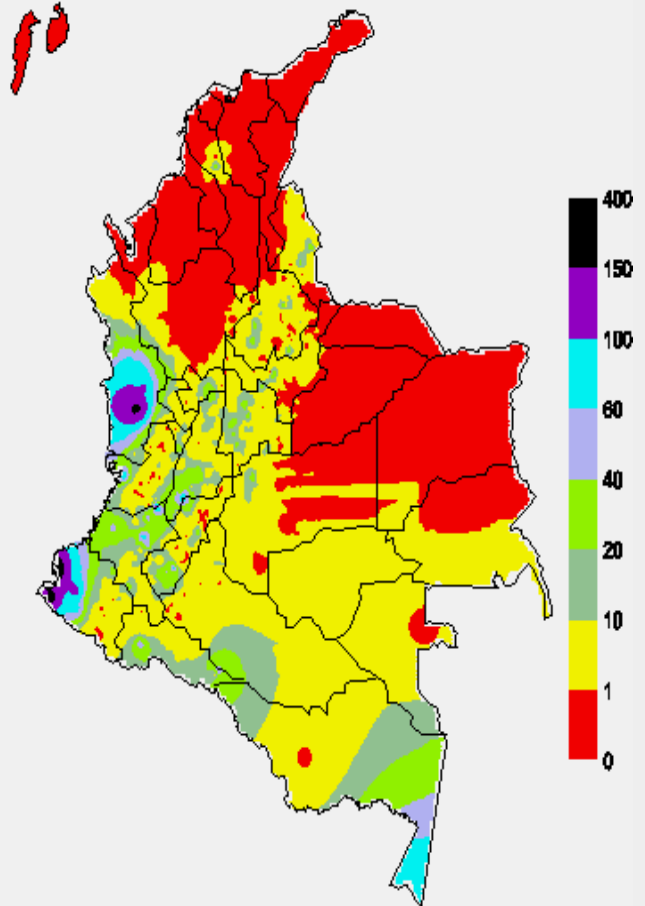
Lo anterior es porque el ozono absorbe la radiación ultravioleta procedente del Sol y si su cantidad disminuye durante el periodo mencionado anteriormente, aumentará la radiación ultravioleta en superficie, lo cual puede producir eritemas (quemaduras de la piel por exposición al Sol), acelera el envejecimiento de la piel, afecta el sistema inmunológico y puede producir cáncer de piel y daños oculares. Los valores altos y peligrosos de radiación ultravioleta se presentarán en todo el territorio nacional, pero los máximos se darán en las zonas montañosas, en particular al sur de Antioquia, Santanderes, Tolima, Eje Cafetero, Boyacá, Cundinamarca, Huila, Cauca y Nariño.

MAPAS DE PRECIPITACIÓN

Precipitación Diaria: desde las 7:00 a.m. del viernes 05 de febrero hasta las 7:00 a.m. del sábado 06 de febrero de 2016.



Precipitación de los últimos 3 días: desde las 7:00 a.m. del miércoles 03 de febrero hasta las 7:00 a.m. del sábado 06 de febrero de 2016.



ALERTAS VIGENTES E INFORMACIÓN ADICIONAL

Para mayor información sobre el pronóstico del estado del tiempo, informes técnicos diarios, comunicados especiales, mapas diarios de temperaturas máximas y mínimas e información diaria de precipitación se sugiere consultar los siguientes enlaces:

- [MAPA DIARIO DE TEMPERATURA MÁXIMA.](#)
- [MAPA DIARIO DE TEMPERATURA MÍNIMA.](#)
- [INFORMACIÓN DIARIA DE PRECIPITACIÓN Y TEMPERATURA DE LOS PRINCIPALES AEROPUERTOS DEL PAÍS.](#)
- [MOAICO MAPAS DE PRECIPITACIÓN DIARIA EN MILÍMETROS.](#)



PRONÓSTICO METEOROLÓGICO



Sábado 06 y domingo 07 de febrero de 2016

REGIÓN	PRONÓSTICO
SABANA DE BOGOTÁ	<p>SABADO: En horas de la mañana y la tarde se estima cielo entre ligero y mayormente despejado con intervalos de sol y tiempo seco. En horas de la noche se prevé aumento de nubosidad prevaleciendo el tiempo seco. La temperatura mínima y máxima del aire se pronostica en 7°C y 23°C.</p> <p>DOMINGO: En la madrugada y la mañana se prevé cielo parcialmente cubierto bajo condiciones de tiempo seco. En horas de la tarde se pronostica disminución de nubosidad acompañada de tiempo seco en gran parte del área, salvo al noroccidente donde son probables lloviznas esporádicas. En horas de la noche son probables nubes densas bajo condiciones secas.</p>
ANDINA	<p>SABADO: En horas de la mañana se pronostica tiempo seco, salvo en áreas sectorizadas del eje cafetero, Tolima, sur de Antioquia y en zonas de montaña de Valle del Cauca y Cauca, donde se estiman precipitaciones ligeras. Al final de la tarde y durante la noche se prevén lluvias dispersas en el occidente y oriente de Cundinamarca, Caldas, occidente y sur de Antioquia, occidente de Boyacá, sur de Santander y en zonas de montaña de Cauca y Nariño.</p> <p>DOMINGO: En horas de la mañana se prevé tiempo seco en gran parte del área con cielo parcialmente cubierto, aunque son probables lluvias ligeras y sectorizadas en el norte de Cundinamarca, norte de Tolima y occidente de Boyacá. En horas de la tarde son probables algunas lluvias en Risaralda, norte de Boyacá y sur de Santander; precipitaciones de mayor intensidad son probables en zonas de montaña de Cauca y Nariño así como en el Macizo colombiano.</p>
CARIBE	<p>SABADO: Se espera condiciones de cielo entre ligera y parcialmente nublado con tiempo seco y posibilidad de elevadas temperaturas del aire.</p> <p>DOMINGO: Se espera cielo entre ligero y parcialmente despejado en gran parte de la región acompañada de sol, salvo en el Golfo de Urabá donde son posibles intervalos cortos de lluvias ligeras y dispersas en horas de la tarde.</p>
ARCHIPIÉLAGO DE SAN ANDRÉS, PROVIDENCIA Y SANTA CATALINA	<p>SABADO: Durante la jornada se estima cielo parcialmente nublado con predominio de tiempo seco. No se descartan algunas lloviznas intermitentes finalizando la tarde o en horas de la noche.</p> <p>DOMINGO: Son probables lloviznas esporádicas e intermitentes a primeras horas de la mañana, en el resto de la jornada se espera que predomine el tiempo seco.</p>
MAR CARIBE	<p>SABADO: A lo largo de la jornada se espera cielo entre ligera y parcialmente cubierto con predominio de tiempo seco en gran parte del mar Caribe colombiano.</p> <p>DOMINGO: Se prevé tiempo seco con escasa nubosidad durante la jornada en amplios sectores del mar Caribe colombiano</p>

 **Planeando tu día?**
Descarga YA y conoce...



Consúltalo a diario y únete a la Cultura del Pronóstico del IDEAM

Disponible para  

PRONÓSTICO METEOROLÓGICO



Sábado 06 y domingo 07 de febrero de 2016

REGIÓN	PRONÓSTICO
INSULAR PACÍFICA	<p>SABADO: En Malpelo y Gorgona se estima nubosidad variable.</p> <p>DOMINGO: En Gorgona se esperan precipitaciones temprano en la mañana, tarde y en horas de la noche. En Malpelo prevalecerá el tiempo seco, aunque no se descartan lluvias intermitentes y esporádicas, las de mayor persistencia en horas de la noche.</p>
PACÍFICA	<p>SABADO: En gran parte de la jornada se espera tiempo seco, salvo al finalizar la tarde y en algunas horas de la noche, donde se espera cielo entre parcialmente cubierto y cubierto con tiempo lluvioso en sectores del centro y sur de Chocó, noroccidente de Valle del Cauca y Nariño.</p> <p>DOMINGO: Las precipitaciones se concentrarán al finalizar la tarde y primeras horas de la noche en zonas dispersas de Valle del Cauca, Cauca y Nariño, después de una mañana seca. En Chocó son probable lluvias ligeras en el oriente, centro y sur del área, principalmente en algunas horas de la tarde e inicios de la noche.</p>
OCEANO PACÍFICO	<p>SABADO: Nubosidad variada con tiempo seco, salvo en sectores del centro y sur en la cuenca del Pacífico colombiano donde se advierten precipitaciones en alta mar a mediados de la tarde y durante la noche con posibilidad de actividad eléctrica.</p> <p>DOMINGO: Se mantendrán las condiciones secas en el norte de la cuenca del Pacífico colombiano. Probabilidad de lluvias de variada intensidad a primeras horas de la mañana y algunas horas de la noche en sectores del centro y sur de la zona.</p>
ORINOQUIA	<p>SABADO: Se espera cielo entre despejado y parcialmente nublado con condiciones secas, salvo en sectores del sur de Vichada y occidente y norte de Meta donde se pronostican lluvias entre ligeras y moderadas en la mañana, después del mediodía y durante algunas horas de la noche.</p> <p>DOMINGO: Persisten las condiciones de tiempo seco con cielo ligeramente cubierto en gran parte del área, salvo en zonas del oriente y sur de Vichada, y sectores dispersos del sur y occidente de Meta donde son probables lluvias entre ligeras y moderadas, en horas de la tarde y la noche.</p>
AMAZÓNICA	<p>SABADO: En horas de la mañana se prevén lluvias en sectores del oriente de Guainía, Vaupés, sectores del occidente de Amazonas, sur y oriente de Caquetá y Putumayo. En horas de la tarde son probables precipitaciones en el piedemonte amazónico, amplios sectores de Amazonas, sur y oriente de Vaupés y Guainía. En horas de la noche persistirán las precipitaciones en zonas dispersas en Putumayo, oriente y sur de Caquetá, oriente de Guainía, sur de Vaupés y Amazonas.</p> <p>DOMINGO: En la madrugada son probables lluvias de intensidad moderada a fuerte en sectores del oriente de Vaupés, norte de Amazonas y occidente de Putumayo y Caquetá. En la mañana son posibles lluvias en zonas de Guainía, oriente de Caquetá, occidente de Vaupés y de Amazonas. En la tarde se pronostica disminución de nubosidad y en la intensidad de las precipitaciones pero con persistencia de lluvias en Amazonas y Vaupés. En horas de la noche las lluvias se concentrarán en el piedemonte amazónico y suroriente de Amazonas, en el resto del área se esperan nubes densas.</p>

Planeando tu día?
Descarga YA y conoce...



Consúltalo a diario y únete a la Cultura del Pronóstico del IDEAM

Disponible para  

ALERTAS POR NIVELES DE LOS RÍOS

REGIÓN CARIBE

ALERTA ROJA POR NIVELES BAJOS EN EL RÍO MAGDALENA

Durante el último mes persiste la condición de tiempo seco con períodos prolongados de ausencia de lluvias a lo largo de la cuenca media y baja del río Magdalena, y se mantiene la condición de niveles muy bajos a lo largo de toda la cuenca, situación que no solamente es apreciable en el río Magdalena sino en la mayoría de sus afluentes. Se destaca la permanencia de valores bajos del río Magdalena en inmediaciones de los municipios de San Pablo y Magangüé (Bolívar), Gamarra y Tamalameque (Cesar) y El Banco (Magdalena). Se recomienda mantener la Alerta Roja debido a que se presentan problemas de abastecimiento para aquellos acueductos municipales que captan el recurso de las fuentes hídricas superficiales y existen restricciones a la navegabilidad en algunos sectores del río Magdalena. Los pobladores deben estar atentos a las informaciones emitidas por la capitania de puerto, para adelantar las actividades relacionadas con la navegación fluvial. Adicionalmente, el Brazo de Mompós del río Magdalena que sirve de límite entre los departamentos de Bolívar y Magdalena, también presenta niveles muy bajos los cuales eventualmente afectan la navegación, especialmente para el paso del ferry, éstos niveles bajos son más notorios en varias poblaciones entre las que se destacan Mompós y San Fernando, en el departamento de Bolívar, y también en Guamal, San Sebastián de Buenavista y Santa Ana, en el departamento del Magdalena.

REGIÓN ANDINA

ALERTA ROJA POR NIVELES BAJOS DEL RÍO MAGDALENA

Aunque se han registrado lluvias en algunos sectores de la cuenca alta y media, se mantiene este nivel de alerta para el cauce principal del río Magdalena dado que las condiciones secas antecedentes del último mes sobre las cuencas aportantes hacen que estas lluvias tengan poca incidencia en el nivel del cauce principal de tal manera que actualmente se mantiene la condición de niveles muy bajos a lo largo de toda la cuenca. Se destaca la permanencia de valores bajos en el nivel del río Magdalena en inmediaciones a los municipios de Honda (Tolima), La Dorada (Caldas), Puerto Salgar (Cundinamarca), Puerto Boyacá (Boyacá), Puerto Berrío (Antioquia), Barrancabermeja y Puerto Wilches (Santander). Igualmente, los afluentes del río Magdalena en el Tolima se encuentran con niveles bajos, como son los ríos Gualí, Recio, Luisa, Lagunilla, Venadillo, Coello y Saldaña.

Se recomienda mantener la Alerta Roja debido a que se presentan problemas de abastecimiento de agua para aquellos acueductos municipales que captan el recurso de las fuentes hídricas superficiales y existen restricciones a la navegabilidad en algunos sectores del río Magdalena. Se recomienda a la población en general estar atentos a las informaciones emitidas por la capitania de puerto y CORMAGDALENA para adelantar las actividades relacionadas con la navegación fluvial.

ALERTA ROJA POR NIVELES BAJOS EN LA CUENCA DEL RÍO CAUCA

Continúan los niveles bajos en el río Cauca así como en los afluentes a lo largo de toda la cuenca, con niveles inferiores a los promedios mínimos históricos para este mes. En particular, se destaca la condición de baja disponibilidad de agua en las fuentes abastecedoras de los acueductos que se abastecen del río Cauca. En la cuenca baja del río Cauca a la altura de los municipios de Caucasia (Antioquia) y Guaranda (Sucre), el nivel del cauce principal presenta tendencia de leve descenso y valores que son considerados de estados bajos respecto a los promedios mínimos históricos para este mes.

ALERTAS POR AMENAZA DE INCENDIOS DE LA COBERTURA VEGETAL

ALERTA ROJA:

Amenaza Alta o muy alta de ocurrencia de incendios de la cobertura vegetal en zonas de bosques, cultivos y pastos, localizados en los siguientes municipios y sectores aledaños:

ALERTA NARANJA:

Amenaza moderada de ocurrencia de incendios de la cobertura vegetal en zonas de bosques, cultivos y pastos, localizados en los siguientes municipios y sectores aledaños:

REGIÓN CARIBE

ALERTA ROJA

DEPARTAMENTO	MUNICIPIOS
ATLÁNTICO	Baranoa, Barranquilla, Campo de La Cruz, Candelaria, Galapa, Juan de Acosta, Luruaco, Malambo, Manatí, Palmar de Varela, Piojó, Polonuevo, Ponedera, Puerto Colombia, Sabanagrande, Santa Lucía, Santo Tomás, Soledad, Tubará y Usiacurí.
BOLÍVAR	Achí, Arenal, Arjona, Cantagallo, Cartagena de Indias, Cicuco, Clemencia, El Carmen de Bolívar, El Guamo, Hatillo de Loba, Magangué, Mahates, Margarita, María La Baja, Mompós, Montecristo, Morales, Pinillos, San Estanislao, San Fernando, San Jacinto, San Jacinto del Cauca, San Juan Nepomuceno, San Pablo, Santa Catalina, Santa Rosa, Santa Rosa del Sur, Simití, Talaigua Nuevo, Turbaco, Turbaná, Villanueva y Zambrano.
CESAR	Aguachica, Agustín Codazzi, Astrea, Becerrill, Bosconia, Chimichagua, Chiriguana, Curumaní, El Copey, El Paso, González, La Jagua de Ibirico, La Paz, Manaure Balcón del Cesar, Pueblo Bello, Rio de Oro, San Alberto, San Diego, San Martín y Valledupar.
CÓRDOBA	Ayapel, Buenavista, Cereté, Chima, Chinú, Ciénaga de Oro, Cotorra, La Apartada, Loricá, Los Córdoba, Momil, Montelíbano, Montería, Moñitos, Planeta Rica, Pueblo Nuevo, Puerto Escondido, Puerto Libertador, Purísima, Sahagún, San Andrés de Sotavento, San Antero, San Bernardo del Viento, San Carlos, San Pelayo, Tierralta y Valencia.
LA GUAJIRA	Albania, Barrancas, Dibulla, Distracción, El Molino, Fonseca, Hato Nuevo, La Jagua del Pilar, Maicao, Manaure, Riohacha, San Juan del Cesar, Uribia, Urumita y Villanueva.
MAGDALENA	Algarrobo, Aracataca, Ariguani (El Difícil), Chivolo, Ciénaga, El Banco, El Piñón, El Retén, Fundación, Guamal, Nueva Granada, Pijiño del Carmen, Pivijay, Plato, Remolino, Sabanas de San Ángel, Salamina, San Sebastián de Buenavista, San Zenón, Santa Ana, Santa Bárbara de Pinto, Santa Marta, Sitionuevo, Tenerife y Zapayán.
SUCRE	Buenavista, Chalán, Colosó, Corozal, Coveñas, El Roble, Galeras, Guaranda, La Unión, Los Palmitos, Majagual, Morroa, Ovejas, Palmito, Sampués, San Juan de Betulia (Betulia), San Marcos, San Onofre, Sincé, Sincelejo, Tolú y Tolviejo.

ALERTAS POR AMENAZA DE INCENDIOS DE LA COBERTURA VEGETAL

ALERTA ROJA:

Amenaza Alta o muy alta de ocurrencia de incendios de la cobertura vegetal en zonas de bosques, cultivos y pastos, localizados en los siguientes municipios y sectores aledaños:

ALERTA NARANJA:

Amenaza moderada de ocurrencia de incendios de la cobertura vegetal en zonas de bosques, cultivos y pastos, localizados en los siguientes municipios y sectores aledaños:

REGIÓN CARIBE

ALERTA NARANJA

DEPARTAMENTO	MUNICIPIOS
ATLÁNTICO	Sabanalarga y Suan.
BOLÍVAR	Arroyohondo, Calamar y Soplaviento.
SUCRE	San Benito Abad y Sucre.

Especial atención amerita el Parque Nacional Natural Sierra Nevada de Santa Marta.

ALERTAS POR AMENAZA DE INCENDIOS DE LA COBERTURA VEGETAL

ALERTA ROJA:

Amenaza Alta o muy alta de ocurrencia de incendios de la cobertura vegetal en zonas de bosques, cultivos y pastos, localizados en los siguientes municipios y sectores aledaños:

ALERTA NARANJA:

Amenaza moderada de ocurrencia de incendios de la cobertura vegetal en zonas de bosques, cultivos y pastos, localizados en los siguientes municipios y sectores aledaños:

REGIÓN ANDINA

ALERTA ROJA:

DEPARTAMENTO	MUNICIPIOS
ANTIOQUIA	Abriaquí, Alejandría, Amalfi, Angostura, Anorí, Anzá, Apartadó, Arboletes, Barbosa, Bello, Belmira, Betulia, Briceño, Buriticá, Cáceres, Campamento, Cañasgordas, Caracolí, Caramanta, Carepa, Carmen de Viboral, Carolina, Caucasia, Chigorodó, Cisneros, Concepción, Copacabana, Dabeiba, Don Matías, Entreríos, Envigado, Frontino, Giraldo, Girardota, Gómez Plata, Granada, Guadalupe, Guarne, Guatapé, Ituango, La Ceja, La Estrella, La Unión, Liborina, Maceo, Marinilla, Medellín, Murindó, Mutatá, Nechí, Necoclí, Peñol, Peque, Puerto Berrío, Remedios, Retiro, Rionegro, Sabanalarga, San Andrés, San José de La Montaña, San Juan de Urabá, San Pedro, San Pedro de Urabá, San Roque, San Vicente, Santa Rosa de Osos, Santo Domingo, Santuario, Segovia, Tarazá, Toledo, Turbo, Uramita, Urao, Valdivia, Vegachí, Yalí, Yarumal, Yolombó y Yondó (Casabe).
NORTE DE SANTANDER	Ábrego, Cáchira, Cácosta, Chitagá, Convención, Cucutilla, El Carmen, El Tarra, Hacarí, Herrán, La Playa, Labateca, Mutiscua, Ocaña, Pamplona, Pamplonita, San Calixto, Silos, Teorama, Tibú, Toledo y Villa Caro.
SANTANDER	Aguada, Aratoca, Barichara, Barrancabermeja, Cabrera, California, Capitanejo, Carcasí, Cepitá, Cerrito, Charta, Chima, Concepción, Contratación, Curití, El Guacamayo, Enciso, Galán, Gámbita, Guaca, Guadalupe, Guapotá, Jordán, Lebrija, Macaravita, Málaga, Matanza, Mogotes, Oiba, Onzaga, Páramo, Piedecuesta, Pinchote, Puerto Parra, Puerto Wilches, Rionegro, San Andrés, San Benito, San Gil, San Joaquín, San José de Miranda, San Miguel, Santa Bárbara, Suaita, Suratá, Tona, Valle de San José, Vetas, Villanueva y Zapatoca.

ALERTAS POR AMENAZA DE INCENDIOS DE LA COBERTURA VEGETAL

REGIÓN ANDINA

ALERTA NARANJA

ALERTA ROJA:

Amenaza Alta o muy alta de ocurrencia de incendios de la cobertura vegetal en zonas de bosques, cultivos y pastos, localizados en los siguientes municipios y sectores aledaños:

ALERTA NARANJA:

Amenaza moderada de ocurrencia de incendios de la cobertura vegetal en zonas de bosques, cultivos y pastos, localizados en los siguientes municipios y sectores aledaños:

DEPARTAMENTO	MUNICIPIOS
ANTIOQUIA	Abejorral, Fredonia, Jericó, La Pintada, Montebello, Santa Bárbara, Támesis y Valparaiso.
BOYACÁ	Chitaraque, Monguí, Aquitania, Berbeo, Boavita, Boyacá, Campohermoso, Chinavita, Chiscas, Chita, Chivatá, Ciénega, Cómbita, Covarachía, Cubará, Cuítiva, El Cocuy, El Espino, Firavitoba, Gachantivá, Garagoa, Guacamayas, Guicán, Iza, Jenesano, Jericó, La Capilla, La Uvita, Labranzagrande, Macanal, Maripí, Miraflores, Mongua, Moniquirá, San José de Pare, Sutamarchán, Motavita, Nuevo Colón, Oicatá, Pachavita, Páez, Paipa, Pajarito, Panqueba, Pauna, Paya, Pesca, Pisba, Ramiriquí, Rondón, San Eduardo, San Luis de Gaceno, San Mateo, San Pablo de Borbur, Santa Sofía, Santana, Sativanorte, Siachoque, Soatá, Socotá, Sogamoso, Somondoco, Soracá, Susacón, Tibaná, Tibasosa, Tipacoque, Toca, Tota, Tunja, Turmequé, Tuta, Úmbita, Ventaquemada, Viracachá y Zetaquirá.
CALDAS	Neira, Aguadas, Aranzazu, Filadelfia, La Merced, Manizales, Pácora, Salamina y Villamaría.
CAUCA	Páez (Belalcázar).
CUNDINAMARCA	Beltrán, Bogotá, D.C., Choachí, Chocontá, Fómeque, Gachalá, Guasca, Guatavita, Lenguazaque, Machetá, Medina, Pandi, Paratebueno, Puerto Salgar, San Bernardo, Sesquilé, Suesca, Tibirita, Ubalá, Ubaque, Útica, Villapinzón, Gutiérrez, Jerusalén, Mosquera y Venecia.
HUILA	Agrado, Baraya, Colombia, Garzón, Gigante, Paicol, Palermo, Tello, Tesalia, Yaguará, Acevedo, Aipe, Algeciras, Altamira, La Plata, Nátaga, Neiva, Suaza y Villavieja.
NARIÑO	Cumbal, Guaitrilla, Ipiales, Ospina, Pasto, Potosí, Samaniego, Santa Cruz (Guachavés), Sapuyes, Túquerres, El Rosario y Policarpa.

ALERTAS POR AMENAZA DE INCENDIOS DE LA COBERTURA VEGETAL

ALERTA ROJA:

Amenaza Alta o muy alta de ocurrencia de incendios de la cobertura vegetal en zonas de bosques, cultivos y pastos, localizados en los siguientes municipios y sectores aledaños:

ALERTA NARANJA:

Amenaza moderada de ocurrencia de incendios de la cobertura vegetal en zonas de bosques, cultivos y pastos, localizados en los siguientes municipios y sectores aledaños:

REGIÓN ANDINA

ALERTA NARANJA

DEPARTAMENTO	MUNICIPIOS
NORTE DE SANTANDER	Arboledas, Chinácota, Cúcuta, La Esperanza y Los Patios.
QUINDÍO	Armenia y La Tebaida.
SANTANDER	Betulia Barbosa, Charalá, Chipatá, Confines, El Playón, Florián, Guavatá, Güepsa, Jesús María, La Belleza, La Paz, Ocamonte, Palmas del Socorro, Puente Nacional, San Vicente de Chucurí, Santa Helena del Opón, Simacota, Socorro y Vélez.
TOLIMA	Ambalema, Espinal, Guamo, Icononzo, Purificación, Alpujarra, Coello, Dolores, Flandes, Ibagué, Roncesvalles, Saldaña, San Luis, Suárez y Valle de San Juan.
VALLE DEL CAUCA	Bolívar, Buga, Calima (El Darién), Dagua, El Cerrito, Ginebra, Guacarí, La Cumbre, Restrepo, Trujillo, Vijes, Yotoco, Yumbo y Zarzal.

Especial atención ameritan los Parques Nacionales Naturales de Catatumbo – Bari, Los Estoraques, Chingaza, Iguaque, Pisba, El Cocuy y Sumapaz.

ALERTAS POR AMENAZA DE INCENDIOS DE LA COBERTURA VEGETAL

ALERTA ROJA:

Amenaza Alta o muy alta de ocurrencia de incendios de la cobertura vegetal en zonas de bosques, cultivos y pastos, localizados en los siguientes municipios y sectores aledaños:

ALERTA NARANJA:

Amenaza moderada de ocurrencia de incendios de la cobertura vegetal en zonas de bosques, cultivos y pastos, localizados en los siguientes municipios y sectores aledaños:

REGIÓN ORINOQUIA

ALERTA ROJA

DEPARTAMENTO	MUNICIPIOS
ARAUCA	Arauca, Arauquita, Cravo Norte, Fortul, Puerto Rondón, Saravena y Tame.
CASANARE	Aguazul, Chámeza, Hato Corozal, La Salina, Maní, Monterrey, Nunchía, Orocué, Paz de Ariporo, Pore, Recetor, Sabanalarga, Sácama, San Luis de Palenque, Támara, Tauramena, Trinidad, Villanueva y Yopal.
META	Barranca de Upía, Cabuyaro, Mapiripán, Puerto Concordia, Puerto Gaitán, Puerto Lleras, Puerto López, Puerto Rico y San Martín.

ALERTA NARANJA

DEPARTAMENTO	MUNICIPIOS
VICHADA	La Primavera, Santa Rosalía, Cumaribo y Puerto Carreño.

Especial atención ameritan los Parques Nacionales Naturales Cordillera de Los Picachos, Tinigua, Sierra de la Macarena y El Tuparro.

ALERTAS POR AMENAZA DE INCENDIOS DE LA COBERTURA VEGETAL

ALERTA ROJA:

Amenaza Alta o muy alta de ocurrencia de incendios de la cobertura vegetal en zonas de bosques, cultivos y pastos, localizados en los siguientes municipios y sectores aledaños:

ALERTA NARANJA:

Amenaza moderada de ocurrencia de incendios de la cobertura vegetal en zonas de bosques, cultivos y pastos, localizados en los siguientes municipios y sectores aledaños:

REGIÓN AMAZONIA

ALERTA ROJA

DEPARTAMENTO	MUNICIPIOS
GUAVIARE	Calamar, El Retorno, San José del Guaviare.

ALERTA NARANJA

DEPARTAMENTO	MUNICIPIOS
GUAINÍA	Inírida, Cacahual, Barranco Minas y Mapiripana.

Especial atención ameritan los Parques Nacionales Naturales Nukak, Chiribiquete y La Paya.

ALERTAS POR AMENAZA DE DESLIZAMIENTO

ALERTA ROJA:

Amenaza alta a muy alta por deslizamientos de tierra detonados por lluvias, localizados en los siguientes municipios:

ALERTA NARANJA:

Amenaza moderada por deslizamientos de tierra detonados por lluvias, localizados en los siguientes municipios:

REGIÓN ANDINA

ALERTA NARANJA.

DEPARTAMENTO	MUNICIPIOS
TOLIMA	Ataco.

REGIÓN PACÍFICA.

ALERTA NARANJA.

DEPARTAMENTO	MUNICIPIOS
CHOCÓ	Alto Baudó (Pie de Pato), Bajo Baudó (Pizarro), Cértegui, Condoto, El Cantón del San Pablo (Managrú*), Istmina, Magüí (Payán), Medio Baudó (Boca, e Pepé), Medio San Juan (Andagoya), Nóvita, Río Iró (Santa Rita), Roberto Payán (San José), Tadó y Unión Panamericana (Animas).
NARIÑO	Barbacoas, Francisco Pizarro (Salahonda), Tumaco, Magüí (Payán) y Roberto Payán (San José).

ALERTAS METEOMARINA

MAR CARIBE

ALERTA AMARILLA POR PLEAMAR

Hasta el día de mañana se espera una de las pleamares más significativas del mes en el litoral Caribe colombiano, incluido el archipiélago de San Andrés, Providencia y Santa Catalina. Por esta razón, se recomienda a los habitantes costeros estar atentos a la evolución del fenómeno.

ALERTA AMARILLA POR VIENTO Y OLEAJE

En amplios sectores del Mar Caribe colombiano, tanto en cercanías a la costa como mar adentro, se esperan vientos con velocidades entre los 25 – 30 nudos (45 – 54 km/h) y altura del oleaje con valores entre 2.0 – 3.0 metros. El IDEAM recomienda a pescadores y usuarios de embarcaciones de poco calado consultar con las capitánías de puerto antes de zarpar.

°C: grados Celsius

m: metros

mm: milímetros

msnm: metros sobre nivel del mar

Km/h: kilómetros por hora

HLC: hora local colombiana

GOES: Geostationary Operational Environmental Satellites (Satélite Geoestacionario Operacional Ambiental).

GOES-13 es el designado GOES-Este, localizado en 75° W sobre el ecuador geográfico.

PNN: Parque Nacional Natural

SFF: Santuario de Fauna y Flora



ALERTA ROJA. PARA TOMAR ACCIÓN Advierte a los sistemas de prevención y atención de desastres sobre la amenaza que puede ocasionar un fenómeno con efectos adversos sobre la población, el cual requiere la atención inmediata por parte de la población y de los cuerpos de atención y socorro. Se emite una alerta sólo cuando la identificación de un evento extraordinario indique la probabilidad de amenaza inminente y cuando la gravedad del fenómeno implique la movilización de personas y equipos, interrumpiendo el normal desarrollo de sus actividades cotidianas.



ALERTA NARANJA. PARA PREPARARSE Indica la presencia de un fenómeno. No implica amenaza inmediata y como tanto es catalogado como un mensaje para informarse y prepararse. El aviso implica vigilancia continua ya que las condiciones son propicias para el desarrollo de un fenómeno, sin que se requiera permanecer alerta.



ALERTA AMARILLA. PARA INFORMARSE Es un mensaje oficial por el cual se difunde información. Por lo regular se refiere a eventos observados, reportados o registrados y puede contener algunos elementos de pronóstico a manera de orientación. Por sus características pretéritas y futuras difiere del aviso y de la alerta, y por lo general no está encaminado a alertar sino a informar.

CONDICIONES NORMALES Indica que no existe ninguna clase de alerta para la región o zona mencionada.



ALERTAS METEOMARINA

OCEANO PACIFICO

ALERTA AMARILLA POR VIENTO Y OLEAJE

En áreas del norte y centro del Océano Pacífico nacional, particularmente en alta mar, se prevén vientos entre 15 - 20 nudos (27 - 37 km/h) con posibilidad de rachas mayores y oleaje con valores entre 2.0 - 3.0 metros condición que podría ser de amenaza para la travesía en embarcaciones menores, por tal razón se recomienda a usuarios consultar con las Capitanías de puerto antes de zarpar.

°C: grados Celsius

m: metros

mm: milímetros

msnm: metros sobre nivel del mar

Km/h: kilómetros por hora

HLC: hora local colombiana

GOES: Geostationary Operational Environmental Satellites (Satélite Geoestacionario Operacional Ambiental).

GOES-13 es el designado GOES-Este, localizado en 75° W sobre el ecuador geográfico.

PNN: Parque Nacional Natural

SFF: Santuario de Fauna y Flora

ALERTA ROJA. PARA TOMAR ACCIÓN Advierte a los sistemas de prevención y atención de desastres sobre la amenaza que puede ocasionar un fenómeno con efectos adversos sobre la población, el cual requiere la atención inmediata por parte de la población y de los cuerpos de atención y socorro. Se emite una alerta sólo cuando la identificación de un evento extraordinario indique la probabilidad de amenaza inminente y cuando la gravedad del fenómeno implique la movilización de personas y equipos, interrumpiendo el normal desarrollo de sus actividades cotidianas.

ALERTA NARANJA. PARA PREPARARSE Indica la presencia de un fenómeno. No implica amenaza inmediata y como tanto es catalogado como un mensaje para informarse y prepararse. El aviso implica vigilancia continua ya que las condiciones son propicias para el desarrollo de un fenómeno, sin que se requiera permanecer alerta.

ALERTA AMARILLA. PARA INFORMARSE Es un mensaje oficial por el cual se difunde información. Por lo regular se refiere a eventos observados, reportados o registrados y puede contener algunos elementos de pronóstico a manera de orientación. Por sus características pretéritas y futuras difiere del aviso y de la alerta, y por lo general no está encaminado a alertar sino a informar.

CONDICIONES NORMALES Indica que no existe ninguna clase de alerta para la región o zona mencionada.



OMAR FRANCO T., Director General
CHRISTIAN EUSCÁTEGUI C., Jefe Oficina del Servicio de Pronósticos y Alertas

Profesionales de turno:
Nicolás CUADROS, Claudia Y. CONTRERAS, Sonia C. BERMÚDEZ,
Ruth N. LÓPEZ y Daniel USECHE.

Diseño y diagramación:
GRUPO DE COMUNICACIONES

<http://www.ideam.gov.co>
Correos electrónicos: servicio@ideam.gov.co, alertas@ideam.gov.co
Calle 25 d # 96b - 70, piso 3. Bogotá, D.C.
Teléfono: 3075625 ext. 1334-1336.

Síguenos en

