

INFORME TÉCNICO

DIARIO N° 034

El IDEAM comunica al Sistema Nacional de Gestión del Riesgo (SNGR) y al Sistema Nacional Ambiental (SINA).

Bogotá D. C., miércoles 03 de febrero de 2016. Hora de actualización 12:00 p. m. HLC.



IDEAM
Instituto de Hidrología
Meteorología y
Estudios Ambientales
C.II. 25D N° 96B-70

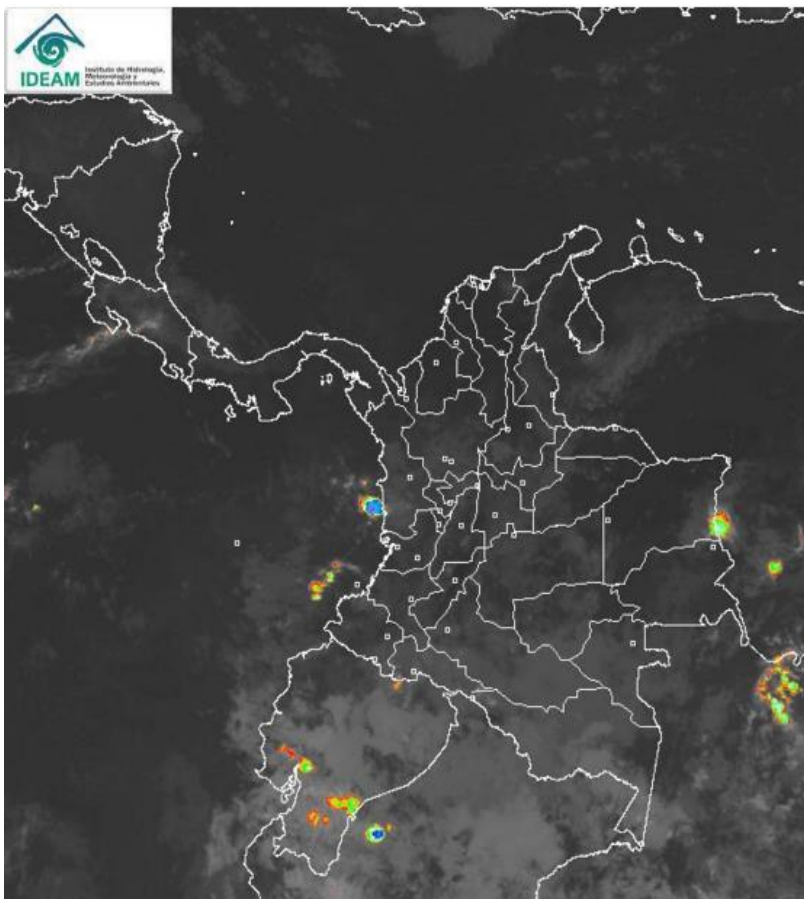
IMAGEN SATELITAL

Imagen IDEAM | 03 de febrero de 2016 | Hora 7:45 a. m. HLC

CONDICIONES HIDROMETEOROLÓGICAS ACTUALES

En las últimas 24 horas han predominado las condiciones secas en las regiones Caribe, y Orinoquía y en amplios sectores de la región Andina, excepto en áreas de las regiones Pacífica y Amazónica donde se registraron lluvias de carácter entre moderado y alto.

Se estima en el transcurso de la jornada que las precipitaciones se ubicarán en las regiones Pacífica y Amazónica y en algunos sitios de la región Andina y, para el resto del país, con tiempo seco con elevadas temperaturas del aire al mediodía y alta radiación, condición que podría favorecer la ocurrencia de incendios de la cobertura vegetal.



Consulte todos los días el pronóstico del tiempo y las alertas hidrometeorológicas vigentes del **IDEAM**, en un formato de calidad. Alrededor de las 7:30 a. m. está a disposición del público en www.ideam.gov.co.

Se puede ver también en dispositivos móviles **AQUÍ**



LO MÁS DESTACADO

**ALERTA ROJA
PARA TOMAR ACCIÓN**

**ALERTA NARANJA
PARA PREPARARSE**

**ALERTA AMARILLA
PARA INFORMARSE**

LLUVIAS

Durante las últimas 24 horas se registró precipitaciones que se ubicaron en sectores de las regiones Andina, Amazónica y Pacífica, las de mayor intensidad ocurrieron en estas dos últimas. El mayor volumen fue reportado en Francisco Pizarro (**Nariño**), con **102.0 mm**.

ALERTA ROJA

- Por niveles bajos en el río Magdalena, especialmente en la cuenca media en el tramo comprendido entre Puerto Salgar (Cundinamarca) hasta El Banco (Magdalena) y Magangué (Bolívar).
- Por niveles bajos en la cuenca del río Cauca, incluidos afluentes, con niveles mínimos históricos.
- Por alta posibilidad de incendios de la cobertura vegetal en varios sectores de bosques, cultivos y pastos localizados en las regiones Andina, Caribe, Orinoquía y Amazonía.
- Por heladas o descensos significativos de las temperaturas mínimas del aire en sectores del altiplano de Boyacá y de Cundinamarca.

ALERTA NARANJA

- Por amenaza moderada de deslizamientos de tierra en algunos sectores inestables o de alta pendiente localizados en el departamento de Nariño.
- Por amenaza moderada de incendios de la cobertura vegetal en sectores de las regiones Caribe, Orinoquía y Andina.

ALERTA AMARILLA

- Por viento y oleaje en el mar Caribe.
- Por Pleamar en el mar Caribe.

IMPORTANTE

- Por las condiciones de sequía, resultado del fenómeno "EL NIÑO", son muchos los municipios del país que están en riesgo de presentar desabastecimiento de agua potable. Se reitera el llamado a las alcaldías municipales para tener listos sus planes de emergencia y contingencia con el fin de atender ésta situación.

PRONÓSTICO CONDICIONES METEOROLÓGICAS ESPECIALES

ÁREA DEL VOLCÁN CERRO MACHÍN

Cielo entre despejado y ligeramente nublado con tiempo seco.

El SERVICIO GEOLOGICO COLOMBIANO reporta en nivel **AMARILLO (III): CAMBIOS EN EL COMPORTAMIENTO DE LA ACTIVIDAD VOLCÁNICA**. Lat:4.80 Lon:-75.62

ELEVACIÓN (pies)	DIRECCIÓN	VELOCIDAD	
		NUDOS	Km/h
10,000	ESTE	5	9
18,000	NORESTE	5 - 10	9 - 18
24,000	NORESTE	10 - 15	18 - 28
30,000	NORESTE	10 - 20	18 - 36

ÁREA DEL VOLCÁN NEVADO DEL HUILA

En el área se esperan condiciones secas con poca nubosidad durante la jornada.

El SERVICIO GEOLOGICO COLOMBIANO reporta en nivel **AMARILLO (III): CAMBIOS EN EL COMPORTAMIENTO DE LA ACTIVIDAD VOLCÁNICA**. Lat:2.92 Lon:-76.05

ELEVACIÓN (pies)	DIRECCIÓN	VELOCIDAD	
		NUDOS	Km/h
10,000	ESTE	5	9
18,000	NORESTE	5	9
24,000	NORESTE	10 - 15	18 - 27
30,000	NORESTE	5	9

ÁREA DEL VOLCÁN GALERAS

Nubosidad variable con tiempo seco en el día durante la noche no se descartan lluvias ligeras y dispersas.

El SERVICIO GEOLOGICO COLOMBIANO reporta en nivel **AMARILLO (III): CAMBIOS EN EL COMPORTAMIENTO DE LA ACTIVIDAD VOLCÁNICA**. Lat: 1.55 Lon: -77.37

ELEVACIÓN (pies)	DIRECCIÓN	VELOCIDAD	
		NUDOS	Km/h
10,000	ESTE	5	9
18,000	NORESTE	5 - 10	9 - 18
24,000	NORESTE	5 - 10	9 - 18
30,000	ESTE	5 - 10	9 - 18

ÁREA DEL VOLCÁN NEVADO DEL RUIZ

A lo largo de la jornada esperen cielo casi despejado con condiciones secas.

El SERVICIO GEOLOGICO COLOMBIANO reporta en nivel **AMARILLO (III): CAMBIOS EN EL COMPORTAMIENTO DE LA ACTIVIDAD VOLCÁNICA**. Lat: 4.89 Lon: -75.32

ELEVACIÓN (pies)	DIRECCIÓN	VELOCIDAD	
		NUDOS	Km/h
10,000	NORESTE	5	9
18,000	NORESTE	5 - 10	9 - 18
24,000	NORESTE	10 - 15	18 - 27
30,000	NORESTE	5 - 10	9 - 18

ÁREA DEL COMPLEJO VOLCÁNICO CHILES-CERRO NEGRO DE MAYASQUER

En el día prevalecerá el tiempo seco, al atardecer y durante algunas horas de la noche se prevén lluvias ligeras y dispersas.

El SERVICIO GEOLOGICO COLOMBIANO reporta en nivel **AMARILLO (III): CAMBIOS EN EL COMPORTAMIENTO DE LA ACTIVIDAD VOLCÁNICA** Lat: 0.81 -Lon:77.93 //Lat: 0.76 Lon:-77.95

ELEVACIÓN (pies)	DIRECCIÓN	VELOCIDAD	
		NUDOS	Km/h
10,000	ESTE	5	9
18,000	NORESTE	5 - 10	9 - 18
24,000	NORESTE	5 - 10	9 - 18
30,000	ESTE	10 - 15	18 - 27

ESTADO DE LOS EMBALSES

A continuación se relacionan los volúmenes útiles diarios (expresados en porcentaje) de acuerdo con información consultada en la siguiente dirección electrónica de XM:

<http://ido.xm.com.co/ido/SitePages/hidrologia.aspx?q=reservas>

ZONA	EMBALSE	VOLUMEN ÚTIL DIARIO (%)	
ANTIOQUIA	AMANI	50,45	
	MIRAFLORES	62,05	
	PEÑOL	57,83	
	PLAYAS	52,78	
	PORCE II	59,97	
	PORCE III	51,21	
	PUNCHINÁ	59,1	
	RIOGRANDE2	39,91	
	SAN LORENZO	82,02	
	TRONERAS	32,56	
CARIBE	URRÁ I	71,58	
CENTRO	AGREGADO BOGOTÁ	NEUSA	63,58
		SISGA	72,56
		TOMINÉ	41,73
	BETANIA	73,48	
	EL QUIMBO	43,95	
	MUÑA	44,62	
	PRADO	14,94	
	TOPOCORO	38,76	
	CHUZA	55,66	
	ESMERALDA	48,4	
GUAVIO	53,42		
VALLE DEL CAUCA	ALTO ANCHICAYÁ	34,49	
	CALIMA 1	18,49	
	SALVAJINA	38,67	

Para estar informado diariamente de lo que pasa con el **pronóstico del tiempo y las alertas.**

Síguenos en Twitter
@IDEAMColombia



TEMPERATURAS MÁXIMAS

A continuación se relacionan los municipios donde en las últimas 24 horas se registraron temperaturas iguales o superiores a 35.0°C.

DEPARTAMENTO	
AMAZONAS	La Chorrera (36,2),
ANTIOQUIA	Valparaíso (40,0),
BOLIVAR	Zambrano (37,4), El Carmen De Bolívar (37,0), Magangué (37), María La Baja (36,8), Arjona (36,6), María La Baja (36,4),
CAQUETA	Valparaíso (36,4), Florencia (35,4),
CASANARE	Yopal (36,6), Aguazul (36,6), Villanueva (36,2), Orocué (36), Paz De Ariporo (35,6),
CESAR	Bosconia (40,4), Valledupar (38,8), Valledupar (38,1), Valledupar (38,1), Agustín Codazzi (36,8),
CORDOBA	Planeta Rica (36,0), Ciénaga De Oro (35,7), Montería (35,4), Sahagún (35,4), Montelibano (35,2), Chima (35),
CUNDINAMARCA	Jerusalén (40,6), Puerto Salgar (36,2), Paratebueno (35,8),
HUILA	Villavieja (39,0), Neiva (37,5), Agrado (36,9),
LA GUAJIRA	Urumita (37,0),
MAGDALENA	Pivijay (36,6),
META	Villavicencio (36,2), Cumaral (36,2), Barranca De Upia (36,0), San Martín (35,6), Villavicencio (35,4), Puerto López (35,4), Villavicencio (35,0), La Macarena (35,0),
SANTANDER	Barrancabermeja (36,2), Puerto Parra (36,2), Capitanejo (36,0), Palmar (35,4),
SUCRE	Corozal (36,8), Sampúes (36,0), San Benito Abad (35,4),
TOLIMA	Natagaima (41,4), Ambalema (40,6), Armero (39,6), Guamo (39,2), Saldaña (39), Flandes (38,4), Espinal (38,0), Lérída (37,8),
VALLE DEL CAUCA	Tulua (36,6),
VICHADA	Puerto Carreño (37,4), Cumaribo (36,0),

TEMPERATURAS MÍNIMAS

A continuación se relacionan los municipios donde en las últimas 24 horas se registraron temperaturas iguales o inferiores a 5.0°C.

DEPARTAMENTO	MUNICIPIO
BOYACÁ	Duitama (2,0), Sogamoso (2,2), Cerinza (1,6), Saboyá (4,6).
CUNDINAMARCA	Bogotá D. C., (4,8), Tenjo (4,4), Chocontá (3,2), Mosquera (4,0), Sopó (2,2), Facatativá (3,8), TABIO (4,0)

Para estar informado diariamente de lo que pasa con el **pronóstico del tiempo y las alertas.**

Síguenos en Twitter
@IDEAMColombia



PRECIPITACIONES

A continuación se relacionan los municipios donde en las últimas 24 horas se registraron precipitaciones iguales o superiores a 5.0 mm.

DEPARTAMENTO	MUNICIPIO
AMAZONAS	Leticia (64,4),
BOYACA	Quipama (6,4),
CALDAS	Samana (11.0),
CAUCA	López de Micay (35.0),
CHOCO	Lloró (67,9), Quibdó (45,2), Condotó (43.0), Medio San Juan (22.0), Istmina (12.0),
CUNDINAMARCA	Villapinzón (7,5),
NARIÑO	Francisco Pizarro (102.0) , Barbacoas (65,4), San Andrés De Tumaco (49.0), Barbacoas (29,5),

RADIACIÓN ULTRAVIOLETA

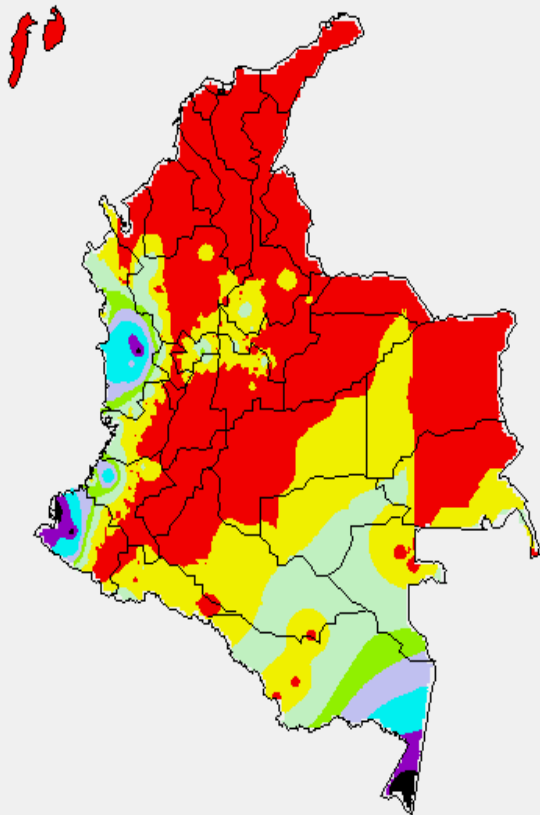
Altos valores de Radiación ultravioleta en todo el país desde finales de diciembre de 2015 hasta marzo del 2016.

Debido a los bajos valores de ozono que se presentan en el país normalmente durante gran parte del año, pero especialmente a finales y principios del mismo y a la poca nubosidad que se espera en gran parte del territorio nacional desde finales de diciembre hasta marzo del 2016, principalmente en horas de la mañana y primeras horas de la tarde, se incrementarán los valores de radiación ultravioleta en superficie y se recomienda: evitar la exposición directa al Sol entre las 9 de la mañana y las 4 de la tarde, usar ropa protectora cuando se está exponiendo al Sol (camisa de manga larga, sombreros de ala ancha, lentes protectores), usar bloqueadores solares para la piel con un factor de protección 30 o mayor y por último, deben tener especial cuidado las personas de piel blanca y los niños.

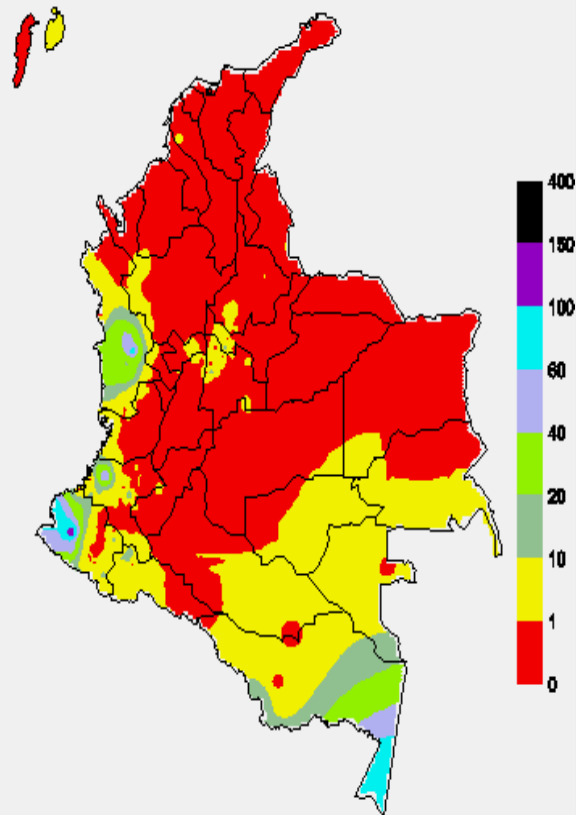
Lo anterior es porque el ozono absorbe la radiación ultravioleta procedente del Sol y si su cantidad disminuye durante el periodo mencionado anteriormente, aumentará la radiación ultravioleta en superficie, lo cual puede producir eritemas (quemaduras de la piel por exposición al Sol), acelera el envejecimiento de la piel, afecta el sistema inmunológico y puede producir cáncer de piel y daños oculares. Los valores altos y peligrosos de radiación ultravioleta se presentarán en todo el territorio nacional, pero los máximos se darán en las zonas montañosas, en particular al sur de Antioquia, Santanderes, Tolima, Eje Cafetero, Boyacá, Cundinamarca, Huila, Cauca y Nariño.

MAPAS DE PRECIPITACIÓN

Precipitación Diaria: desde las 7:00 a.m. del martes 02 de febrero hasta las 7:00 a.m. del miércoles 03 de febrero de 2016.



Precipitación de los últimos 3 días: desde las 7:00 a.m. del domingo del 31 de enero hasta las 7:00 a.m. del miércoles 03 de febrero de 2016.



ALERTAS VIGENTES E INFORMACIÓN ADICIONAL

Para mayor información sobre el pronóstico del estado del tiempo, informes técnicos diarios, comunicados especiales, mapas diarios de temperaturas máximas y mínimas e información diaria de precipitación se sugiere consultar los siguientes enlaces:

- [MAPA DIARIO DE TEMPERATURA MÁXIMA.](#)
- [MAPA DIARIO DE TEMPERATURA MÍNIMA.](#)
- [INFORMACIÓN DIARIA DE PRECIPITACIÓN Y TEMPERATURA DE LOS PRINCIPALES AEROPUERTOS DEL PAÍS.](#)
- [MOAICO MAPAS DE PRECIPITACIÓN DIARIA EN MILÍMETROS.](#)



PRONÓSTICO METEOROLÓGICO



Miércoles 03 y jueves 04 de febrero de 2016

REGIÓN	PRONÓSTICO
SABANA DE BOGOTÁ	<p>MIÉRCOLES: En la mayor parte del área prevalecerán las condiciones secas, excepto en algunos sectores del norte y oriente donde a mediados de la tarde se pronostican lluvias ligeras. Temperatura máxima pronosticada en 22°C aproximadamente.</p> <p>JUEVES: Cielo parcialmente nublado con tiempo seco hasta entrada la tarde, luego se advierten precipitaciones ligeras en áreas del nororiente y suroriente de la ciudad y de la sabana. La temperatura del aire oscilará entre 6°C y 23°C.</p>
ANDINA	<p>MIÉRCOLES: En la mañana son probables lluvias ligeras y dispersas en el suroccidente de Santander, en el resto de la región tiempo seco, muy caluroso a lo largo de los valles de los ríos Magdalena y Cauca. En horas de la tarde y noche persistirá el tiempo seco en la mayor parte de la región, salvo en áreas del oriente de Cauca y Nariño, Risaralda, occidente de Tolima y suroccidente de Antioquia donde se estiman precipitaciones ligeras.</p> <p>JUEVES: En la mayor parte de la región predominarán las condiciones secas con elevadas temperaturas del aire, particularmente en los valles interandinos. Al final de la tarde y durante la noche no se descartan lluvias dispersas en el occidente de Antioquia y en zonas del oriente de Cauca y Nariño.</p>
CARIBE	<p>MIÉRCOLES: En gran parte de la región persistirán las condiciones secas y muy calurosas con escasa nubosidad durante el día y la noche, excepto en áreas del suroccidente de Córdoba donde no se descartan lloviznas al final de la tarde o por la noche.</p> <p>JUEVES: Cielo entre despejado y ligeramente nublado con tiempo seco y posibilidad de elevadas temperaturas del aire.</p>
ARCHIPIÉLAGO DE SAN ANDRÉS, PROVIDENCIA Y SANTA CATALINA	<p>MIÉRCOLES: En el archipiélago se prevé tiempo seco con cielo entre despejado y parcialmente nublado.</p> <p>JUEVES: Cielo entre ligera y parcialmente cubierto con condiciones secas al o largo de la jornada.</p>
MAR CARIBE	<p>MIÉRCOLES: En el área marítima nacional prevalecerán las condiciones secas con poca nubosidad.</p> <p>JUEVES: Cielo entre despejado y ligeramente cubierto con tiempo seco.</p>

Planeando tu día?
Descarga YA y conoce...



Consúltalo a diario y únete a la Cultura del Pronóstico del IDEAM

Disponible para  

PRONÓSTICO METEOROLÓGICO



Miércoles 03 y jueves 04 de febrero de 2016

REGIÓN	PRONÓSTICO
INSULAR PACÍFICO	<p>MIÉRCOLES: En Gorgona son previstas lluvias a diferentes horas y en Malpelo se advierten precipitaciones a mediados de la tarde y durante la noche, luego de una mañana seca.</p> <p>JUEVES: En Malpelo y Gorgona son estimadas precipitaciones de variada intensidad en horas de la madrugada, después del mediodía y durante las primeras horas de la noche. No se descartan tormentas eléctricas.</p>
PACÍFICA	<p>MIÉRCOLES: En horas de la mañana se esperan condiciones secas en la mayor parte del área, salvo en sectores del sur de Chocó donde se estiman precipitaciones ligeras. En la tarde y noche se pronostican condiciones nubosas con lluvias de variada intensidad en áreas del centro y sur de Chocó, Valle del Cauca, Cauca y Nariño. Posibilidad de actividad eléctrica.</p> <p>JUEVES: Cielo entre parcialmente cubierto y cubierto con tiempo seco, excepto en algunos sectores del centro y sur de Chocó, noroccidente de Valle del Cauca y Nariño donde se advierten lluvias, acompañadas en algunos casos por tormentas eléctricas.</p>
OCEANO PACÍFICO	<p>MIÉRCOLES: Nubosidad variada a lo largo de la jornada con lluvias entre ligeras y moderadas a diferentes horas, especialmente en frente de la costa central y sur de Chocó, Cauca y Nariño. No se descartan tormentas eléctricas.</p> <p>JUEVES: Cielo entre parcialmente nublado y nublado con tiempo seco, salvo en sectores del centro y sur del océano Pacífico nacional donde se advierten precipitaciones en la madrugada e inicios de la mañana y luego a mediados de la tarde y durante la noche con posibilidad de actividad eléctrica.</p>
ORINOQUIA	<p>MIÉRCOLES: En gran parte de la región se advierte tiempo seco y muy caluroso, excepto en áreas del suroriente de Vichada donde se esperan precipitaciones entre ligeras y moderadas temprano en la mañana, a mediados de la tarde y durante la noche.</p> <p>JUEVES: Cielo entre despejado y parcialmente nublado con condiciones secas, salvo en sectores del suroriente de Vichada y oriente de Meta donde se pronostican lluvias entre ligeras y moderadas después del mediodía y durante algunas horas de la noche.</p>
AMAZÓNICA	<p>MIÉRCOLES: En horas de la mañana se esperan lluvias en el occidente de Caquetá y Putumayo y en áreas del departamento de Amazonas, en el resto de la región tiempo seco. En la tarde y noche se advierten precipitaciones en amplios sectores de Amazonas, Vaupés, Guainía y Guaviare. Al atardecer y durante la noche se prevén lluvias ligeras en el occidente de Putumayo y Caquetá.</p> <p>JUEVES: Cielo entre parcialmente cubierto y cubierto con tiempo seco, excepto en sectores de Guainía, Guaviare, oriente de Caquetá, Vaupés y Amazonas donde se advierten precipitaciones, acompañadas de tormentas eléctricas en algunos casos las lluvias de mayor consideración previstas al finalizar la tarde y durante la noche.</p>

Planeando tu día?
Descarga YA y conoce...



Consúltalo a diario y únete a la Cultura del Pronóstico del IDEAM

Disponible para  

ALERTAS POR AMENAZA DE INCENDIOS DE LA COBERTURA VEGETAL

REGIÓN CARIBE ALERTA ROJA

ALERTA ROJA:

Amenaza Alta o muy alta de ocurrencia de incendios de la cobertura vegetal en zonas de bosques, cultivos y pastos, localizados en los siguientes municipios y sectores aledaños:

ALERTA NARANJA:

Amenaza moderada de ocurrencia de incendios de la cobertura vegetal en zonas de bosques, cultivos y pastos, localizados en los siguientes municipios y sectores aledaños:

DEPARTAMENTO	MUNICIPIOS
ATLÁNTICO	Baranoa, Barranquilla, Campo De La Cruz, Candelaria, Galapa, Juan De Acosta, Luruaco, Malambo, Manatí, Palmar De Varela, Piojó, Polonuevo, Ponedera, Puerto Colombia, Repelón, Sabanagrande, Sabanalarga, Santa Lucía, Santo Tomás, Soledad, Suan, Tubará, Usiacurí.
BOLÍVAR	Achí, Arenal, Arjona, Calamar, Cantagallo, Cartagena De Indias, Cicuco, Clemencia, Córdoba, El Carmen De Bolívar, El Guamo, Hatillo De Loba, Magangué, Mahates, Margarita, María La Baja, Mompós, Montecristo, Morales, Pinillos, San Cristóbal, San Estanislao, San Fernando, San Jacinto, San Jacinto Del Cauca, San Juan Nepomuceno, San Pablo, Santa Catalina, Santa Rosa, Santa Rosa Del Sur, Simití, Talaigua Nuevo, Turbaco, Turbaná, Villanueva, Zambrano.
CESAR	Aguachica, Agustín Codazzi, Astrea, Becerrill, Bosconia, Chimichagua, Chiriguaná, Curumaní, El Copey, El Paso, González, La Gloria, La Jagua De Ibirico, La Paz, Manaure Balcón Del Cesar, Pailitas, Pueblo Bello, Rio De Oro, San Alberto, San Diego, San Martín, Valledupar.
CÓRDOBA	Ayapel, Buenavista, Canalete, Cereté, Chima, Chinú, Ciénaga De Oro, Cotorra, La Apartada, Lorica, Los Córdoba, Momil, Montelíbano, Montería, Moñitos, Planeta Rica, Pueblo Nuevo, Puerto Escondido, Puerto Libertador, Purísima, Sahagún, San Andrés De Sotavento, San Antero, San Bernardo Del Viento, San Carlos, San José De Ure, San Pelayo, Tierralta, Tuchín, Valencia.
LA GUAJIRA	Albania, Barrancas, Dibulla, Distracción, El Molino, Fonseca, Hato Nuevo, La Jagua Del Pilar, Maicao, Manaure, Riohacha, San Juan Del Cesar, Uribia, Urumita, Villanueva.
MAGDALENA	Algarrobo, Aracataca, Ariguaní (El Difícil), Chivolo, Ciénaga, El Banco, El Piñón, El Retén, Fundación, Guamal, Nueva Granada, Pedraza, Pijiño Del Carmen, Pivijay, Plato, Puebloviejo, Remolino, Sabanas De San Ángel, Salamina, San Sebastián De Buenavista, San Zenón, Santa Ana, Santa Bárbara De Pinto, Santa Marta, Sitionuevo, Tenerife, Zapayán.
SUCRE	Buenavista, Chalán, Colosó, Corozal, Coveñas, El Roble, Galeras, Guaranda, La Unión, Los Palmitos, Majagual, Morroa, Ovejas, Palmito, Sampués, San Benito Abad, San Juan De Betulia (Betulia), San Marcos, San Onofre, San Pedro, Sincé, Sincelejo, Sucre, Tolú, Toluviéjo

ALERTA NARANJA

DEPARTAMENTO	MUNICIPIOS
BOLÍVAR	Arroyohondo, Soplaviento.
MAGDALENA	Cerro de San Antonio.
SUCRE	Caimito

Especial atención amerita el Parque Nacional Natural Sierra Nevada de Santa Marta.

ALERTAS POR AMENAZA DE INCENDIOS DE LA COBERTURA VEGETAL REGIÓN ANDINA

ALERTA ROJA

ALERTA ROJA:

Amenaza Alta o muy alta de ocurrencia de incendios de la cobertura vegetal en zonas de bosques, cultivos y pastos, localizados en los siguientes municipios y sectores aledaños:

ALERTA NARANJA:

Amenaza moderada de ocurrencia de incendios de la cobertura vegetal en zonas de bosques, cultivos y pastos, localizados en los siguientes municipios y sectores aledaños:

DEPARTAMENTO	MUNICIPIOS
ANTIOQUIA	Abejorral, Abriaquí, Alejandría, Amagá, Amalfi, Andes, Angelópolis, Angostura, Anorí, Anzá, Apartadó, Arboletes, Barbosa, Bello, Belmira, Betania, Betulia, Briceño, Buritacá, Cáceres, Caldas, Campamento, Cañasgordas, Caracolí, Caramanta, Carepa, Carmen De Viboral, Carolina, Caucasia, Chigorodó, Cisneros, Ciudad Bolívar, Cocorná, Concepción, Concordia, Copacabana, Dabeiba, Don Matías, Entreríos, Envigado, Fredonia, Frontino, Giraldo, Girardota, Gómez Plata, Granada, Guadalupe, Guarne, Guatapé, Ituango, Jardín, Jericó, La Ceja, La Estrella, La Pintada, Liborina, Maceo, Marinilla, Medellín, Montebello, Murindó, Mutatá, Nechí, Necolí, Peñol, Peque, Puerto Berrío, Remedios, Retiro, Rionegro, Sabanalarga, Sabaneta, Salgar, San Andrés, San Carlos, San José De La Montaña, San Juan De Urabá, San Pedro, San Pedro De Urabá, San Rafael, San Roque, San Vicente, Santa Bárbara, Santa Fe De Antioquia, Santa Rosa De Osos, Santo Domingo, Santuario, Támesis, Tarazá, Tarso, Titiribí, Toledo, Turbo, Uramita, Urrao, Valdivia, Valparaiso, Vegachí, Venecia, Yalí, Yarumal, Yolombó, Yondó (Casabe).
BOYACÁ	Almeida, Aquitania, Arcabuco, Berbeo, Boavita, Boyacá, Buenavista, Busbanzá, Caldas, Campohermoso, Chinavita, Chiquinquirá, Chíquiza, Chiscas, Chita, Chitaraque, Chivatá, Chivor, Ciénega, Cómbita, Corrales, Covarachía, Cubará, Cucaita, Cuitiva, Duitama, El Cocuy, El Espino, Firavitoba, Floresta, Gachantivá, Gámeza, Garagoa, Guacamayas, Guateque, Guayatá, Guicán, Iza, Jenesano, Jericó, La Capilla, La Uvita, Labranzagrande, Macanal, Maripí, Miraflores, Mongua, Monguí, Moniquirá, Motavita, Nobsa, Nuevo Colón, Oicatá, Pachavita, Páez, Paipa, Pajarito, Panqueba, Pauna, Paya, Pesca, Pisba, Ramiriquí, Ráquira, Rondón, Saboyá, Sáchica, Samacá, San Eduardo, San Luis De Gaceno, San Mateo, San Miguel De Sema, San Pablo De Borbur, Santa María, Santa Rosa De Viterbo, Santa Sofía, Santana, Sativanorte, Siachoque, Soatá, Socotá, Sogamoso, Somondoco, Sora, Soracá, Sotaquirá, Susacón, Sutamarchán, Sutatenza, Tasco, Tenza, Tibaná, Tibasosa, Tinjacá, Tipacoque, Toca, Tópaga, Tota, Tunja, Turmequé, Tuta, Úmbita, Ventaquemada, Villa De Leiva, Viracachá, Zetaquirá.
CALDAS	Aguadas, Anserma, Aranzazu, Chinchiná, Filadelfia, La Dorada, La Merced, Manizales, Marmato, Marulanda, Neira, Pácora, Riosucio, Risaralda, Salamina, San José, Supia, Villamaría.
CUNDINAMARCA	Agua De Dios, Anapoima, Anolaima, Apulo, Arbeláez, Beltrán, Bituima, Bogotá, D.C., Bojacá, Cabrera, Cachipay, Caparrapí, Cáqueza, Carmen De Carupa, Chaguaní, Chipaque, Chocontá, Cogua, Cota, Cucunubá, El Colegio, El Rosal, Facatativá, Fómeque, Fosca, Funza, Fúquene, Fusagasugá, Gachalá, Gachancipá, Gachetá, Gama, Girardot, Guachetá, Guaduas, Guasca, Guataquí, Guatavita, Guayabal De Siquima, Guayabetal, Gutiérrez, Jerusalén, Junín, La Mesa, La Peña, Lenguazaque, Machetá, Madrid, Manta, Medina, Mosquera, Nariño, Nemocón, Nilo, Pacho, Pandí, Paratebuena, Pasca, Puerto Salgar, Pulí, Quebradanegra, Quetame, Quipile, Ricaurte, San Bernardo, San Juan De Rioseco, Sesquilé, Sylvania, Simijaca, Soacha, Subachoque, Suesca, Susa, Sutatausa, Tausa, Tena, Tenjo, Tibacuy, Tibirita, Tocaima, Tocancipá, Ubalá, Ubaque, Ubaté, Une, Útica, Venecia, Vianí, Villapinzón, Viotá, Zipacón, Zipaquirá.

ALERTAS POR AMENAZA DE INCENDIOS DE LA COBERTURA VEGETAL REGIÓN ANDINA

ALERTA ROJA

ALERTA ROJA:

Amenaza Alta o muy alta de ocurrencia de incendios de la cobertura vegetal en zonas de bosques, cultivos y pastos, localizados en los siguientes municipios y sectores aledaños:

ALERTA NARANJA:

Amenaza moderada de ocurrencia de incendios de la cobertura vegetal en zonas de bosques, cultivos y pastos, localizados en los siguientes municipios y sectores aledaños:

DEPARTAMENTO	MUNICIPIOS
HUILA	Acevedo, Agrado, Aipe, Algeciras, Altamira, Baraya, Campoalegre, Colombia, Elías, Garzón, Gigante, Guadalupe, Hobo, Íquira, Isnos, La Argentina, La Plata, Nátaga, Neiva, Oporapa, Paicol, Palermo, Pital, Pitalito, Rivera, Saladoblanco, San Agustín, Suaza, Tarqui, Tello, Teruel, Tesalia, Timaná, Villavieja, Yaguará
NORTE DE SANTANDER	Ábrego, Arboledas, Bochalema, Bucarasica, Cáchira, Cócota, Chinácota, Chitagá, Convención, Cúcuta, Cucutilla, Durania, El Carmen, El Tarra, El Zulia, Gramalote, Hacarí, Herrán, La Esperanza, La Playa, Labateca, Los Patios, Mutiscua, Ocaña, Pamplona, Pamplonita, Puerto Santander, Ragonvalia, Salazar, San Calixto, San Cayetano, Santiago, Sardinata, Silos, Teorama, Tibú, Toledo, Villa Caro, Villa Del Rosario.
QUINDIO	Armenia, Calarcá, La Tebaida, Salento.
RISARALDA	Guática, Quinchía, Santa Rosa De Cabal.
SANTANDER	Aguada, Aratoca, Barichara, Barrancabermeja, Betulia, Bucaramanga, Cabrera, California, Capitanejo, Carcasí, Cepitá, Cerrito, Charalá, Charta, Chima, Concepción, Confines, Contratación, Curití, El Guacamayo, El Playón, Enciso, Floridablanca, Galán, Gámbita, Girón, Guaca, Guadalupe, Guapotá, Hato, Jordán, La Paz, Lebrija, Los Santos, Macaravita, Málaga, Matanza, Mogotes, Molagavita, Ocamonte, Oiba, Onzaga, Palmar, Palmas Del Socorro, Páramo, Piedecuesta, Pinchote, Puente Nacional, Puerto Parra, Puerto Wilches, Rionegro, San Andrés, San Benito, San Gil, San Joaquín, San José De Miranda, San Miguel, San Vicente De Chucurí, Santa Bárbara, Santa Helena Del Opón, Simacota, Socorro, Suaita, Suratá, Tona, Valle De San José, Vetas, Villanueva, Zapatoca.
TOLIMA	Alpujarra, Alvarado, Ambalema, Armero (Guayabal), Cajamarca, Carmen De Apicalá, Casabianca, Chaparral, Coello, Coyaima, Cunday, Dolores, Espinal, Falan, Flandes, Guamo, Herveo, Honda, Icononzo, Lérida, Líbano, Melgar, Murillo, Natagaima, Ortega, Palocabildo, Piedras, Prado, Purificación, Roncesvalles, Saldaña, San Antonio, San Luis, Santa Isabel, Suárez, Valle De San Juan, Venadillo, Villahermosa, Villarrica.
VALLE DEL CAUCA	Andalucía, Bolívar, Buga, Cali, Calima (El Darién), Candelaria, Dagua, El Cerrito, Florida, Ginebra, Guacarí, La Cumbre, Palmira, Pradera, Restrepo, Riofrío, Roldanillo, San Pedro, Trujillo, Tuluá, Vijes, Yotoco, Yumbo.

ALERTAS POR AMENAZA DE INCENDIOS DE LA COBERTURA VEGETAL

ALERTA ROJA:

Amenaza Alta o muy alta de ocurrencia de incendios de la cobertura vegetal en zonas de bosques, cultivos y pastos, localizados en los siguientes municipios y sectores aledaños:

ALERTA NARANJA:

Amenaza moderada de ocurrencia de incendios de la cobertura vegetal en zonas de bosques, cultivos y pastos, localizados en los siguientes municipios y sectores aledaños:

REGIÓN ANDINA

ALERTA NARANJA

DEPARTAMENTO	MUNICIPIOS
ANTIOQUIA	El Bagre.
BOYACA	Cerinza
CAUCA	Inzá, Páez, Corinto, Miranda.
CUNDINAMARCA	Albán, Cajicá, Chía, Choachí, La Calera, La Vega, San Francisco, Sasaima, Sopó, Tabio, Villeta.
NARIÑO	Sapuyes, Santa Cruz (Guachavés), Túquerres.
QUINDÍO	Génova, Pijao.

Especial atención ameritan los Parques Nacionales Naturales de Catatumbo – Bari, Los Estoraques, Chingaza, Iguaque, Pisba, El Cocuy y Sumapaz.

ALERTAS POR AMENAZA DE INCENDIOS DE LA COBERTURA VEGETAL

ALERTA ROJA:

Amenaza Alta o muy alta de ocurrencia de incendios de la cobertura vegetal en zonas de bosques, cultivos y pastos, localizados en los siguientes municipios y sectores aledaños:

ALERTA NARANJA:

Amenaza moderada de ocurrencia de incendios de la cobertura vegetal en zonas de bosques, cultivos y pastos, localizados en los siguientes municipios y sectores aledaños:

REGIÓN ORINOQUIA

ALERTA ROJA

DEPARTAMENTO	MUNICIPIOS
ARAUCA	Arauca, Arauquita, Cravo Norte, Fortul, Puerto Rondón, Saravena, Tame.
CASANARE	Aguazul, Chámeza, Hato Corozal, La Salina, Maní, Monterrey, Nunchía, Orocué, Paz De Ariporo, Pore, Recetor, Sabanalarga, Sácama, San Luis De Palenque, Támara, Tauramena, Trinidad, Villanueva, Yopal.
META	Acacías, Barranca De Upía, Cabuyaro, Castilla La Nueva, Cubarral, Cumaral, El Castillo, El Dorado, Fuente De Oro, Granada, Guamal, La Macarena, Lejanías, Mapiripán, Mesetas, Puerto Concordia, Puerto Gaitán, Puerto Lleras, Puerto López, Puerto Rico, Restrepo, San Carlos De Guaroa, San Juan De Arama, San Juanito, San Martín, Uribe, Villavicencio, Vistahermosa.
VICHADA	Cumaribo, La Primavera, Puerto Carreño y Santa Rosalía.

ALERTA NARANJA

DEPARTAMENTO	MUNICIPIOS
META	El Calvario.

Especial atención ameritan los Parques Nacionales Naturales Cordillera de Los Picachos, Tinigua, Sierra de la Macarena y El Tuparro.

ALERTAS POR AMENAZA DE INCENDIOS DE LA COBERTURA VEGETAL

ALERTA ROJA:

Amenaza Alta o muy alta de ocurrencia de incendios de la cobertura vegetal en zonas de bosques, cultivos y pastos, localizados en los siguientes municipios y sectores aledaños:

ALERTA NARANJA:

Amenaza moderada de ocurrencia de incendios de la cobertura vegetal en zonas de bosques, cultivos y pastos, localizados en los siguientes municipios y sectores aledaños:

REGIÓN AMAZONIA

ALERTA ROJA

DEPARTAMENTO	MUNICIPIOS
CAQUETA	Albania, Belén De Los Andaquíes, Cartagena Del Chairá, Curillo, El Doncello, El Paujil, Florencia, Milán, Montañita, Morelia, Puerto Rico, San José Del Fragua, San Vicente Del Caguán, Solano, Solita, Valparaíso.
PUTUMAYO	Puerto Leguízamo
GUAINIA	Barranco Mina, Cacahual, Inírida, Mapiripana, Morichal (Morichal Nuevo), Puerto Colombia.
GUAVIARE	Calamar, El Retorno, Miraflores, San José Del Guaviare.

Especial atención ameritan los Parques Nacionales Naturales Nukak, Chiribiquete y La Paya.

ALERTAS POR NIVELES DE LOS RÍOS

REGIÓN CARIBE

ALERTA ROJA:

POR NIVELES BAJOS EN EL RÍO MAGDALENA

Se mantiene la condición de tiempo seco con períodos prolongados de ausencia de lluvias a lo largo de la cuenca media y baja del río Magdalena durante el último mes, y persiste la condición de niveles muy bajos a lo largo de toda la cuenca, situación que no solamente es apreciable en el río Magdalena, sino en la mayoría de sus afluentes. Se destaca la permanencia de valores bajos del río Magdalena en inmediaciones de los municipios de San Pablo y Magangüé (Bolívar), Gamarra y Tamalameque (Cesar) y El Banco (Magdalena). Se recomienda mantener este nivel de alerta debido a que se presentan problemas de abastecimiento para aquellos acueductos municipales que captan el recurso de las fuentes hídricas superficiales y existen restricciones a la navegabilidad en algunos sectores del río Magdalena. Los pobladores deben estar atentos a las informaciones emitidas por la capitania de puerto, para adelantar las actividades relacionadas con la navegación fluvial. Adicionalmente el Brazo de Mompós del río Magdalena que sirve de límite entre los departamentos de Bolívar y Magdalena, también presenta niveles muy bajos los cuales eventualmente afectan la navegación, especialmente para el paso del ferry, éstos niveles bajos son más notorios en varias poblaciones entre las que se destacan Mompós y San Fernando, en el departamento de Bolívar, y también en Guamal, San Sebastián de Buenavista y Santa Ana, en el departamento del Magdalena.

REGIÓN ANDINA

ALERTA ROJA:

POR NIVELES BAJOS DEL RÍO MAGDALENA

Se mantiene la condición de tiempo seco con períodos prolongados de ausencia de lluvias en la cuenca alta y media del río Magdalena, y persiste la condición de niveles muy bajos a lo largo de toda la cuenca, situación que no solamente es apreciable en el río Magdalena, sino en la mayoría de sus afluentes. Se destaca la permanencia de valores bajos en el nivel del río Magdalena en inmediaciones a los municipios de Honda (Tolima), La Dorada (Caldas), Puerto Salgar (Cundinamarca), Puerto Boyacá (Boyacá), Puerto Berrío (Antioquia), Barrancabermeja y Puerto Wilches (Santander). Igualmente, los afluentes del río Magdalena en el Tolima se encuentran con niveles bajos, como son los ríos Gualí, Recio, Luisa, Lagunilla, Venadillo, Coello y Saldaña. Se recomienda mantener este nivel de alerta debido a que se presentan problemas de abastecimiento para aquellos acueductos municipales que captan el recurso de las fuentes hídricas superficiales y existen restricciones a la navegabilidad en algunos sectores del río Magdalena. Los pobladores deben estar atentos a las informaciones emitidas por la capitania de puerto y CORMAGDALENA para adelantar las actividades relacionadas con la navegación fluvial.

POR NIVELES BAJOS EN LA CUENCA DEL RÍO CAUCA

Se mantienen los niveles bajos en el río Cauca así como en los afluentes a lo largo de toda la cuenca, con niveles inferiores a los promedios mínimos históricos para este mes. En particular, se destaca la condición de baja disponibilidad de agua en las fuentes abastecedoras de los acueductos que se abastecen del río Cauca. En la cuenca baja del río Cauca a la altura de los municipios de Caucasia (Antioquia) y Guaranda (Sucre), el cauce principal se encuentra con niveles estables y valores que oscilan en el rango de bajos, con respecto a los promedios mínimos históricos para este mes.

ALERTA POR DESCENSOS SIGNIFICATIVOS DE LAS TEMPERATURAS MÍNIMAS DEL AIRE

REGIÓN ANDINA

ALERTA ROJA

HELADAS O DESCENSOS SIGNIFICATIVOS DE LAS TEMPERATURAS MÍNIMAS DEL AIRE

En los últimos días, se han presentado condiciones propicias para la presencia de heladas por descensos significativos de las temperaturas mínimas del aire en horas de la madrugada, especialmente sobre algunos municipios que históricamente han sido más vulnerables a la ocurrencia del fenómeno. Dichos municipios se relacionan a continuación:

DEPARTAMENTO	MUNICIPIOS
BOYACÁ	Tunja, Sogamoso, Samacá, Paipa, Duitama, Chita, Cerinza, Saboyá, Toca, Nobsa, Tibasosa.
CUNDINAMARCA	Mosquera, Tabio, Zipaquirá, Subachoque, Sesquilé, Facatativá, Madrid, Sopó, Nemocón, Bojacá, Chía, Suesca, Cogua, Tenjo, Chocontá, Funza, Ubaque, Choachí.

ALERTAS POR AMENAZA DE DESLIZAMIENTO

ALERTA ROJA:

Amenaza alta a muy alta por deslizamientos de tierra detonados por lluvias, localizados en los siguientes municipios:

ALERTA NARANJA:

Amenaza moderada por deslizamientos de tierra detonados por lluvias, localizados en los siguientes municipios:

REGIÓN PACÍFICA

ALERTA NARANJA

DEPARTAMENTO	MUNICIPIOS
NARIÑO	Barbacoas, Francisco Pizarro (Salahonda), Roberto Payán (San José) y Tumaco..

ALERTAS METEOMARINA

MAR CARIBE

ALERTA AMARILLA.

POR PLEAMAR

Hasta el domingo 7 de febrero del presente año, se espera pleamar a lo largo del litoral Caribe colombiano y en el archipiélago de San Andrés, Providencia y Santa Catalina. Por esta razón, se recomienda a los habitantes costeros estar atentos a la evolución de este fenómeno.

POR VIENTO Y OLEAJE

Persistirán para el día de hoy en el centro y sectores del occidente del Caribe colombiano, tanto en cercanías a la costa como mar adentro vientos con velocidades entre los 25 – 30 nudos (45 – 54 km/h) y altura del oleaje con valores entre 2.0 – 4.0 metros. El IDEAM recomienda a pescadores y usuarios de embarcaciones de poco calado consultar con las capitanías de puerto antes de zarpar.

OCEANO PACIFICO

CONDICIONES NORMALES

°C: grados Celsius

m: metros

mm: milímetros

msnm: metros sobre nivel del mar

Km/h: kilómetros por hora

HLC: hora local colombiana

GOES: Geostationary Operational Environmental Satellites (Satélite Geoestacionario Operacional Ambiental).

GOES-13 es el designado GOES-Este, localizado en 75° W sobre el ecuador geográfico.

PNN: Parque Nacional Natural

SFF: Santuario de Fauna y Flora

ALERTA ROJA. PARA TOMAR ACCIÓN Advierte a los sistemas de prevención y atención de desastres sobre la amenaza que puede ocasionar un fenómeno con efectos adversos sobre la población, el cual requiere la atención inmediata por parte de la población y de los cuerpos de atención y socorro. Se emite una alerta sólo cuando la identificación de un evento extraordinario indique la probabilidad de amenaza inminente y cuando la gravedad del fenómeno implique la movilización de personas y equipos, interrumpiendo el normal desarrollo de sus actividades cotidianas.

ALERTA NARANJA. PARA PREPARARSE Indica la presencia de un fenómeno. No implica amenaza inmediata y como tanto es catalogado como un mensaje para informarse y prepararse. El aviso implica vigilancia continua ya que las condiciones son propicias para el desarrollo de un fenómeno, sin que se requiera permanecer alerta.

ALERTA AMARILLA. PARA INFORMARSE Es un mensaje oficial por el cual se difunde información. Por lo regular se refiere a eventos observados, reportados o registrados y puede contener algunos elementos de pronóstico a manera de orientación. Por sus características pretéritas y futuras difiere del aviso y de la alerta, y por lo general no está encaminado a alertar sino a informar.

CONDICIONES NORMALES Indica que no existe ninguna clase de alerta para la región o zona mencionada.



OMAR FRANCO T., Director General
CHRISTIAN EUSCÁTEGUI C., Jefe Oficina del Servicio de Pronósticos y Alertas

Profesionales de turno:
Claudia CONTRERAS, Viviana CHIVATA, Sonia BERMUDEZ, Daniel USECHE, Catherine TOBON, Mauricio TORRES, Mirovan SVERKO.

Diseño y diagramación:
GRUPO DE COMUNICACIONES

<http://www.ideam.gov.co>
Correos electrónicos: servicio@ideam.gov.co, alertas@ideam.gov.co
Calle 25 d # 96b - 70, piso 3. Bogotá, D.C.
Teléfono: 3075625 ext. 1334-1336.

Síganos en

