

INFORME TÉCNICO

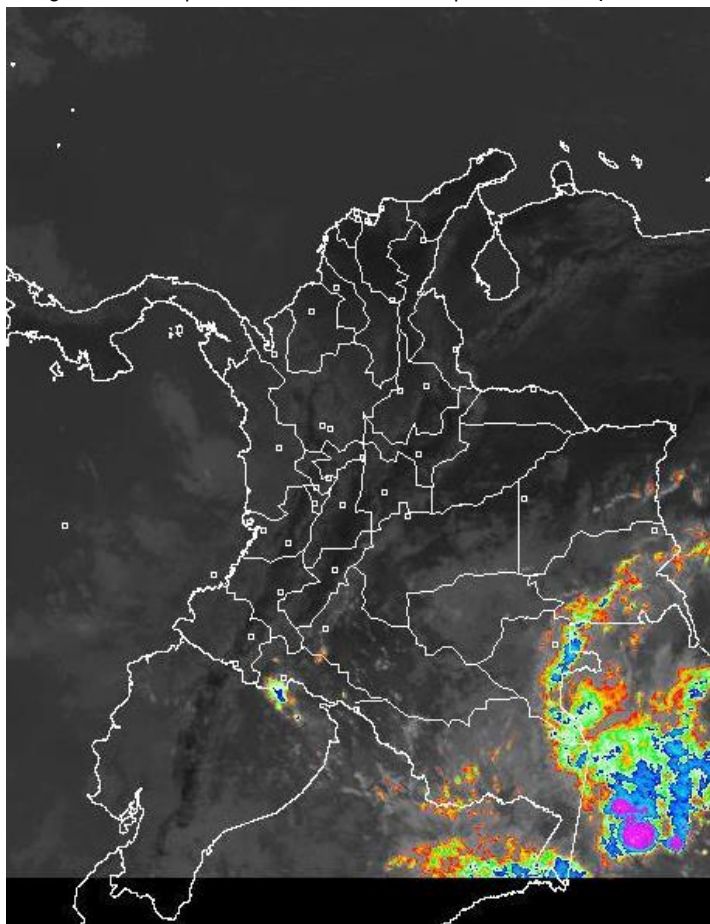
# DIARIO N° 033

El IDEAM comunica al Sistema Nacional de Gestión del Riesgo (SNGR) y al Sistema Nacional Ambiental (SINA).

Bogotá D. C., martes 02 de febrero de 2016. Hora de actualización 12:00 p. m. HLC.

## IMAGEN SATELITAL

Imagen IDEAM | 02 de febrero de 2016 | Hora 12:35 p. m. HLC



## CONDICIONES HIDROMETEOROLÓGICAS ACTUALES

En las últimas 24 horas han tendido a predominar las condiciones secas en el país, excepto en áreas del sur de las regiones Pacífica y Amazónica donde se reportaron algunas lluvias de carácter ligero.

El pronóstico para los siguientes días anticipa tiempo seco con posibilidad de elevadas temperaturas del aire en el país, condición que podría favorecer la ocurrencia de incendios de la cobertura vegetal.

Consulte todos los días el pronóstico del tiempo y las alertas hidrometeorológicas vigentes del **IDEAM**, en un formato de calidad. Alrededor de las 7:30 a. m. está a disposición del público en [www.ideam.gov.co](http://www.ideam.gov.co).

Se puede ver también en dispositivos móviles **AQUÍ**



# LO MÁS DESTACADO

**ALERTA ROJA  
PARA TOMAR ACCIÓN**

**ALERTA NARANJA  
PARA PREPARARSE**

**ALERTA AMARILLA  
PARA INFORMARSE**

## LLUVIAS

Durante las últimas 24 horas se registró un descenso de las lluvias, en comparación con los días anteriores y éstas estuvieron en sectores de las regiones Andina, Amazónica y Pacífica. El mayor volumen fue reportado en **Leticia (Amazonas), con 23.4 mm.**

## ALERTA ROJA

- Por niveles bajos en el río Magdalena, especialmente en la cuenca media en el tramo comprendido entre Puerto Salgar (Cundinamarca) hasta El Banco (Magdalena) y Magangué (Bolívar).
- Por niveles bajos en la cuenca del río Cauca, incluidos afluentes, con niveles mínimos históricos.
- Por alta posibilidad de incendios de la cobertura vegetal en varios sectores de bosques, cultivos y pastos localizados en las regiones Andina, Caribe, Orinoquía y Amazonía.
- Por heladas o descensos significativos de las temperaturas mínimas del aire en sectores del altiplano de Boyacá y de Cundinamarca.

## ALERTA NARANJA

- Por amenaza moderada de deslizamientos de tierra en algunos sectores inestables o de alta pendiente localizados en el departamento de Cauca y Nariño.
- Por amenaza moderada de incendios de la cobertura vegetal en sectores de las regiones Caribe, Orinoquía y Andina.

## ALERTA AMARILLA

- Por viento y oleaje en el mar Caribe.
- Por Pleamar en el mar Caribe.

## IMPORTANTE

- Por las condiciones de sequía, resultado del fenómeno "EL NIÑO", son muchos los municipios del país que están en riesgo de presentar desabastecimiento de agua potable. Se reitera el llamado a las alcaldías municipales para tener listos sus planes de emergencia y contingencia con el fin de atender ésta situación.



# PRONÓSTICO CONDICIONES METEOROLÓGICAS ESPECIALES

## ÁREA DEL VOLCÁN CERRO MACHÍN

Predominarán condiciones secas, despejado en la mañana y cielo seminublado en la tarde y noche.

El SERVICIO GEOLOGICO COLOMBIANO reporta en nivel **AMARILLO (III): CAMBIOS EN EL COMPORTAMIENTO DE LA ACTIVIDAD VOLCÁNICA.** Lat:4.80 Lon:-75.62

ELEVACIÓN (pies)	DIRECCIÓN	VELOCIDAD	
		NUDOS	Km/h
10,000	SUR	0 - 5	0 - 9
18,000	NORESTE	10	18
24,000	NORESTE	10	18
30,000	ESTE	5 - 10	9 - 18

## ÁREA DEL VOLCÁN NEVADO DEL HUILA

Cielo seminublado y predominio de tiempo seco se prevé a lo largo de la jornada.

El SERVICIO GEOLOGICO COLOMBIANO reporta en nivel **AMARILLO (III): CAMBIOS EN EL COMPORTAMIENTO DE LA ACTIVIDAD VOLCÁNICA.** Lat:2.92 Lon:-76.05

ELEVACIÓN (pies)	DIRECCIÓN	VELOCIDAD	
		NUDOS	Km/h
10,000	SURESTE	5	9
18,000	NORESTE	10 - 15	18 - 27
24,000	NORESTE	10 - 15	18 - 27
30,000	SURESTE	10 - 15	18 - 27

## ÁREA DEL VOLCÁN GALERAS

Ligeramente nublado en la mañana y cielo parcialmente cubierto y tiempo seco en la tarde y noche

El SERVICIO GEOLOGICO COLOMBIANO reporta en nivel **AMARILLO (III): CAMBIOS EN EL COMPORTAMIENTO DE LA ACTIVIDAD VOLCÁNICA.** Lat: 1.55 Lon: -77.37

ELEVACIÓN (pies)	DIRECCIÓN	VELOCIDAD	
		NUDOS	Km/h
10,000	ESTE	0 - 5	0 - 9
18,000	ESTE	10 - 15	18 - 27
24,000	NORESTE	10 - 15	18 - 27
30,000	SURESTE	15	27

## ÁREA DEL VOLCÁN NEVADO DEL RUIZ

Cielo despejado en la madrugada y mañana. En la tarde y noche parcialmente nublado

El SERVICIO GEOLOGICO COLOMBIANO reporta en nivel **AMARILLO (III): CAMBIOS EN EL COMPORTAMIENTO DE LA ACTIVIDAD VOLCÁNICA.** Lat: 4.89 Lon: -75.32

ELEVACIÓN (pies)	DIRECCIÓN	VELOCIDAD	
		NUDOS	Km/h
10,000	SURESTE	0 - 5	0 - 9
18,000	NORESTE	10	18
24,000	NORESTE	10 - 15	18 - 27
30,000	NORESTE	10	18

## ÁREA DEL COMPLEJO VOLCÁNICO CHILES-CERRO NEGRO DE MAYASQUER

En la mañana y en la tarde se espera cielo entre ligera y parcialmente nublado con predominio de tiempo seco.

El SERVICIO GEOLOGICO COLOMBIANO reporta en nivel **AMARILLO (III): CAMBIOS EN EL COMPORTAMIENTO DE LA ACTIVIDAD VOLCÁNICA.** Lat: 0.81 - Lon: 77.93 // Lat: 0.76 Lon: -77.95

ELEVACIÓN (pies)	DIRECCIÓN	VELOCIDAD	
		NUDOS	Km/h
10,000	ESTE	0 - 5	0 - 9
18,000	ESTE	10 - 15	18 - 27
24,000	ESTE	10 - 15	18 - 27
30,000	ESTE	10	18

# ESTADO DE LOS EMBALSES

A continuación se relacionan los volúmenes útiles diarios (expresados en porcentaje) de acuerdo con información consultada en la siguiente dirección electrónica de XM:

<http://ido.xm.com.co/ido/SitePages/hidrologia.aspx?q=reservas>

ZONA	EMBALSE		VOLUMEN ÚTIL DIARIO (%)
ANTIOQUIA	AMANI		50.54
	MIRAFLORES		62.80
	PEÑOL		58.24
	PLAYAS		57.58
	PORCE II		55.67
	PORCE III		56.48
	PUNCHINÁ		71.87
	RIOGRANDE2		41.32
	SAN LORENZO		82.19
	TRONERAS		40.71
CARIBE	URRÁ I		72.32
CENTRO	AGREGADO BOGOTÁ	NEUSA	63.58
		SISGA	72.56
		TOMINÉ	41.84
	BETANIA		72.85
	EL QUIMBO		44.34
	MUÑA		40.56
	PRADO		15.21
	TOPOCORO		38.85
	CHUZA		55.66
	ESMERALDA		48.96
GUAUVIO		54.13	
VALLE DEL CAUCA	ALTO ANCHICAYÁ		32.67
	CALIMA 1		18.46
	SALVAJINA		38.84

Para estar informado diariamente de lo que pasa con el **pronóstico del tiempo y las alertas.**

Síguenos en Twitter  
**@IDEAMColombia**



## TEMPERATURAS MÁXIMAS

A continuación se relacionan los municipios donde en las últimas 24 horas se registraron temperaturas iguales o superiores a 35.0°C.

DEPARTAMENTO	
<b>AMAZONAS</b>	La Chorrera (37.6),
<b>ANTIOQUIA</b>	Valparaíso (39.6)
<b>ATLÁNTICO</b>	Manatí (36.0).
<b>BOLIVAR</b>	Zambrano (37.4), María La Baja (37.2), Magangué (36.4), Carmen de Bolívar (36.4), Arjona (36.2),
<b>CAQUETA</b>	Solano (37.4), San José de Fragua (37.4), Florencia (37.2),
<b>CASANARE</b>	Orocué (35.2).
<b>CESAR</b>	Bosconia (39.8), Codazzi (38.4),
<b>CÓRDOBA</b>	Montería (36.2), Ciénaga de Oro (36.0), Chima (35.8)
<b>CUNDINAMARCA</b>	Jerusalén (38.8), Paratebueno (36.0),
<b>GUAINÍA</b>	Puerto Inírida (36.8),
<b>HUILA</b>	Villavieja (39.4), Agrado (37.4), Neiva (36.9),
<b>LA GUAJIRA</b>	Urumita (36.4),
<b>MAGDALENA</b>	Pivijay (36.0).
<b>META</b>	Cumaral (36.4), Villavicencio (36.4), La Macarena (36.2) y Barranca de Upía (35.6).
<b>PUTUMAYO</b>	Puerto Leguizamó (37.0),
<b>SANTANDER</b>	Puerto Parra (35.6) y Barrancabermeja (35.6).
<b>SUCRE</b>	Corozal (36.4)
<b>TOLIMA</b>	Natagaima (39.0), Guamo (38.8), Ambalema (38.6), Armero (38.4), Flandes (38.4), Saldaña (38.0), Espinal (38.0),
<b>VICHADA</b>	Puerto Carreño (37.6) y Vichada (36.6).

## TEMPERATURAS MÍNIMAS

A continuación se relacionan los municipios donde en las últimas 24 horas se registraron temperaturas iguales o inferiores a 5.0°C.

DEPARTAMENTO	MUNICIPIO
<b>BOYACÁ</b>	Duitama (-0.2), Tunja (2.4), Paipa (-1.4), Sogamoso (-2.6), Cerinza (-0.4), Saboyá (0.3) y Toca (-0.8).
<b>CUNDINAMARCA</b>	Bogotá D. C., (2.3), Tenjo (4.6), Chocontá (1.8), Chía (5.0), Mosquera (1.8), Sopó (0.6), Facatativá (2.6).

Para estar informado diariamente de lo que pasa con el **pronóstico del tiempo y las alertas.**

Síguenos en Twitter  
**@IDEAMColombia**



## PRECIPITACIONES

A continuación se relacionan los municipios donde en las últimas 24 horas se registraron precipitaciones iguales o superiores a 10.0 mm.

DEPARTAMENTO	MUNICIPIO
<b>LETICIA</b>	Amazonas (23.4) y El Encanto (15.3).
<b>CAUCA</b>	Popayán (15.0)
<b>META</b>	Restrepo (14.4).
<b>NARIÑO</b>	Barbacoas (14.5).

# RADIACIÓN ULTRAVIOLETA

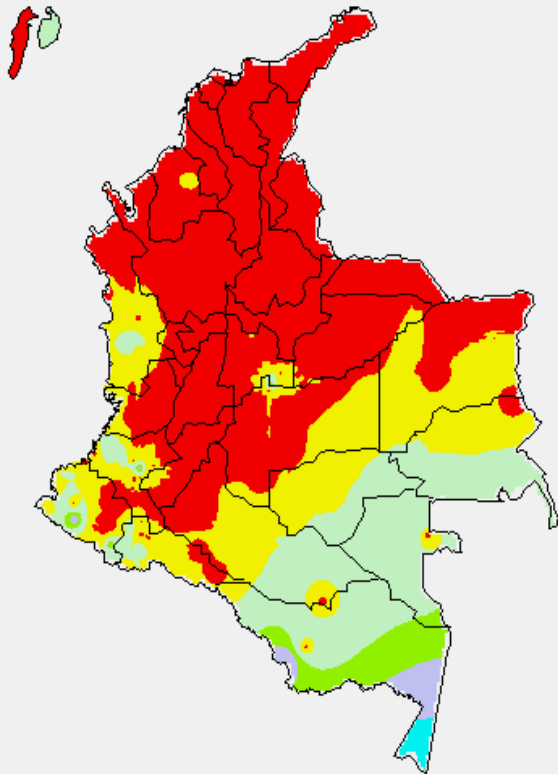
## **Altos valores de Radiación ultravioleta en todo el país desde finales de diciembre de 2015 hasta marzo del 2016.**

Debido a los bajos valores de ozono que se presentan en el país normalmente durante gran parte del año, pero especialmente a finales y principios del mismo y a la poca nubosidad que se espera en gran parte del territorio nacional desde finales de diciembre hasta marzo del 2016, principalmente en horas de la mañana y primeras horas de la tarde, se incrementarán los valores de radiación ultravioleta en superficie y se recomienda: evitar la exposición directa al Sol entre las 9 de la mañana y las 4 de la tarde, usar ropa protectora cuando se está exponiendo al Sol (camisa de manga larga, sombreros de ala ancha, lentes protectores), usar bloqueadores solares para la piel con un factor de protección 30 o mayor y por último, deben tener especial cuidado las personas de piel blanca y los niños.

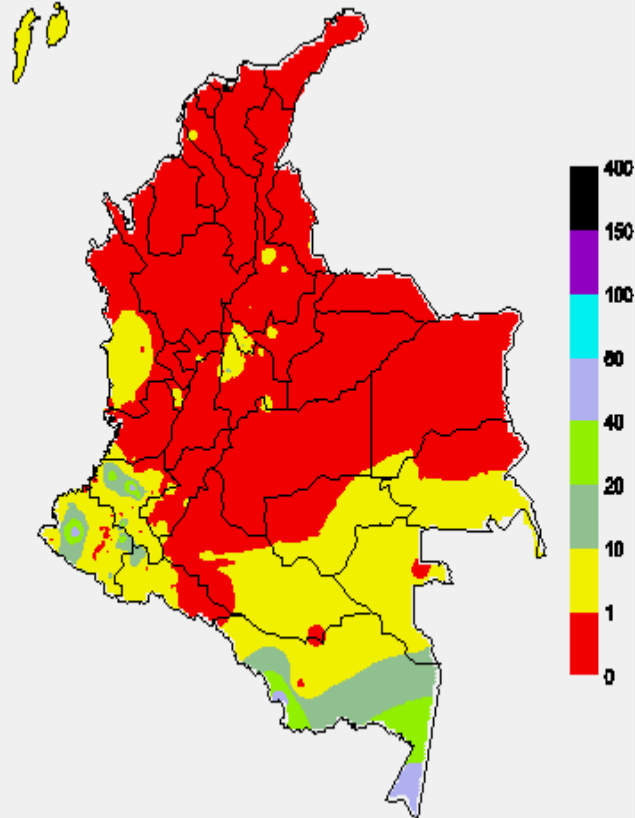
Lo anterior es porque el ozono absorbe la radiación ultravioleta procedente del Sol y si su cantidad disminuye durante el periodo mencionado anteriormente, aumentará la radiación ultravioleta en superficie, lo cual puede producir eritemas (quemaduras de la piel por exposición al Sol), acelera el envejecimiento de la piel, afecta el sistema inmunológico y puede producir cáncer de piel y daños oculares. Los valores altos y peligrosos de radiación ultravioleta se presentarán en todo el territorio nacional, pero los máximos se darán en las zonas montañosas, en particular al sur de Antioquia, Santanderes, Tolima, Eje Cafetero, Boyacá, Cundinamarca, Huila, Cauca y Nariño.

# MAPAS DE PRECIPITACIÓN

**Precipitación Diaria:** desde las 7:00 a.m. del lunes 01 de febrero hasta las 7:00 a.m. del martes 02 de febrero de 2016.



**Precipitación de los últimos 3 días:** desde las 7:00 a.m. del domingo 31 de enero de 2016 hasta las 7:00 a.m. del 02 de febrero de 2016.



0.0 mm	0.1 a 1.0 mm	1.1 a 5.0 mm	5.1 a 10.0 mm
10.1 a 20.0 mm	20.1 a 40.0 mm	40.1 a 60.0 mm	> de 60.1 mm

## ALERTAS VIGENTES E INFORMACIÓN ADICIONAL

Para mayor información sobre el pronóstico del estado del tiempo, informes técnicos diarios, comunicados especiales, mapas diarios de temperaturas máximas y mínimas e información diaria de precipitación se sugiere consultar los siguientes enlaces:

- [MAPA DIARIO DE TEMPERATURA MÁXIMA.](#)
- [MAPA DIARIO DE TEMPERATURA MÍNIMA.](#)
- [INFORMACIÓN DIARIA DE PRECIPITACIÓN Y TEMPERATURA DE LOS PRINCIPALES AEROPUERTOS DEL PAÍS.](#)
- [MOAICO MAPAS DE PRECIPITACIÓN DIARIA EN MILÍMETROS.](#)





# PRONÓSTICO METEOROLÓGICO

Martes 02 y miércoles 03 de febrero de 2016



REGIÓN	PRONÓSTICO
SABANA DE BOGOTÁ	<p>MARTES: Cielo parcialmente nublado con tiempo seco. La temperatura máxima se aproximará a 23°C.</p> <p>MIÉRCOLES: En la mayor parte del área prevalecerán las condiciones secas, excepto en algunos sectores del norte y oriente donde se pronostican lluvias ligeras a mediados de la tarde. Temperatura mínima y máxima pronosticada entre 3°C y 23°C aproximadamente.</p>
ANDINA	<p>MARTES: En la mayor parte de la región predominarán las condiciones secas con elevadas temperaturas del aire, particularmente en los valles interandinos. Al final de la tarde y durante la noche se pronostican lluvias ligeras y dispersas en el occidente y oriente de Antioquia y en zonas del oriente de Cauca y Nariño.</p> <p>MIÉRCOLES: En la mañana son probables lluvias de intensidad ligera en el occidente de Risaralda, Caldas y Quindío y oriente de Cauca y Nariño, en el resto de la región tiempo seco. En la tarde y noche persistirá el tiempo seco en la mayor parte de la región, salvo en áreas del oriente de Cauca y Nariño, occidente de Tolima, Risaralda y suroccidente de Antioquia.</p>
CARIBE	<p>MARTES: Cielo entre despejado y ligeramente cubierto con tiempo seco y posibilidad de elevadas temperaturas del aire al mediodía. En horas de la noche se advierten lluvias ligeras en el suroccidente de Córdoba y sur de Bolívar.</p> <p>MIÉRCOLES: En la mayor parte de la región persistirán las condiciones secas y muy calurosas con escasa nubosidad durante el día y la noche, excepto en áreas del sur de Córdoba donde no se descartan lloviznas al final de la tarde o por la noche.</p>
ARCHIPIÉLAGO DE SAN ANDRÉS, PROVIDENCIA Y SANTA CATALINA	<p>MARTES: En el archipiélago se advierten condiciones secas con poca nubosidad en el horizonte.</p> <p>MIÉRCOLES: Aunque se prevé tiempo seco no se descartan precipitaciones ocasionales en la madrugada a mediados de la tarde y durante la noche.</p>
MAR CARIBE	<p>MARTES: Cielo entre despejado y ligeramente nublado con tiempo seco.</p> <p>MIÉRCOLES: En gran parte del área prevalecerán las condiciones secas con poca nubosidad, salvo en el área del archipiélago de San Andrés y Providencia donde no se descartan lluvias ligeras de corta duración.</p>

Planeando tu día?  
Descarga YA y conoce...



Consúltalo a diario y únete a la Cultura del Pronóstico del IDEAM

Disponible para





# PRONÓSTICO METEOROLÓGICO

Martes 02 y miércoles 03 de febrero de 2016



REGIÓN	PRONÓSTICO
INSULAR PACÍFICO	<p>MARTES: Para Malpelo y Gorgona son estimadas precipitaciones después del mediodía y hasta entrada la noche, luego de una mañana seca.</p> <p>MIÉRCOLES: En Gorgona son previstas lluvias a diferentes horas y en Malpelo se advierten precipitaciones a mediados de la tarde y durante la noche.</p>
PACÍFICA	<p>MARTES: Cielo entre parcialmente cubierto y cubierto con tiempo seco, excepto en algunos sectores del sur de Chocó, noroccidente de Valle del Cauca y Nariño donde al final de la mañana y durante algunas horas de la tarde y noche se pronostican lluvias, acompañadas en algunos casos por actividad eléctrica.</p> <p>MIÉRCOLES: En horas de la mañana se esperan condiciones secas en la mayor parte del área, salvo en sectores del sur de Chocó, Valle del Cauca y Cauca donde se estiman precipitaciones ligeras. En la tarde y noche se pronostican condiciones nubosas con lluvias de variada intensidad en áreas del centro y sur de Chocó, Valle del Cauca, Cauca y Nariño.</p>
OCEANO PACÍFICO	<p>MARTES: Cielo entre parcialmente nublado y nublado con precipitaciones de variada intensidad en varios sectores del centro y sur del océano Pacífico nacional, las lluvias más copiosas esperadas después del mediodía. Posibilidad de actividad eléctrica.</p> <p>MIÉRCOLES: Nubosidad variada a lo largo de la jornada con lluvias entre ligeras y moderadas a diferentes horas, especialmente enfrente de la costa central y sur de Chocó, Valle del Cauca, Cauca y Nariño. No se descartan tormentas eléctricas.</p>
ORINOQUIA	<p>MARTES: Cielo entre despejado y ligeramente nublado con condiciones secas, salvo en sectores del suroriente de Vichada y oriente de Meta donde se espera mayor cantidad de nubosidad con lluvias entre ligeras y moderadas al finalizar la mañana y durante algunas horas de la tarde y noche.</p> <p>MIÉRCOLES: En gran parte de la región se advierte tiempo seco y muy caluroso, excepto en áreas del suroriente de Vichada donde se esperan precipitaciones entre ligeras y moderadas a mediados de la tarde y durante la noche.</p>
AMAZÓNICA	<p>MARTES: Cielo entre parcialmente cubierto y cubierto con tiempo seco, excepto en áreas de Guainía, Guaviare, oriente de Caquetá, Vaupés y Amazonas donde se advierten precipitaciones de variada intensidad, acompañadas de tormentas eléctricas en algunos casos.</p> <p>MIÉRCOLES: En horas de la mañana se esperan lluvias en el occidente de Caquetá y Putumayo y en áreas del oriente de Amazonas y Vaupés, en el resto de la región tiempo seco. En la tarde y noche se advierten precipitaciones en amplios sectores de Amazonas, Vaupés, Guainía y oriente de Caquetá y Guaviare. En la noche se prevén lluvias ligeras en el occidente de Putumayo.</p>

Planeando tu día?  
Descarga YA y conoce...



Consúltalo a diario y únete a la Cultura del Pronóstico del IDEAM

Disponible para  

# ALERTAS POR AMENAZA DE INCENDIOS DE LA COBERTURA VEGETAL

## ALERTA ROJA:

Amenaza Alta o muy alta de ocurrencia de incendios de la cobertura vegetal en zonas de bosques, cultivos y pastos, localizados en los siguientes municipios y sectores aledaños:

## ALERTA NARANJA:

Amenaza moderada de ocurrencia de incendios de la cobertura vegetal en zonas de bosques, cultivos y pastos, localizados en los siguientes municipios y sectores aledaños:

## REGIÓN CARIBE ALERTA ROJA

DEPARTAMENTO	MUNICIPIOS
ATLÁNTICO	Baranoa, Barranquilla, Campo De La Cruz, Candelaria, Galapa, Juan De Acosta, Luruaco, Malambo, Manatí, Palmar De Varela, Piojó, Polonuevo, Ponedera, Puerto Colombia, Repelón, Sabanagrande, Sabanalarga, Santa Lucía, Santo Tomás, Soledad, Suan, Tubará, Usiacurí.
BOLÍVAR	Achí, Arenal, Arjona, Arroyohondo, Calamar, Cantagallo, Cartagena De Indias, Cicuco, Clemencia, Córdoba, El Carmen De Bolívar, El Guamo, Hatillo De Loba, Magangué, Mahates, Margarita, María La Baja, Mompós, Montecristo, Morales, Pinillos, San Cristóbal, San Estanislao, San Fernando, San Jacinto, San Jacinto Del Cauca, San Juan Nepomuceno, San Pablo, Santa Catalina, Santa Rosa, Santa Rosa Del Sur, Simití, Soplaviento, Talaigua Nuevo, Turbaco, Turbaná, Villanueva, Zambrano.
CESAR	Aguachica, Agustín Codazzi, Astrea, Becerrill, Bosconia, Chimichagua, Chiriguaná, Curumaní, El Copey, El Paso, González, La Gloria, La Jagua De Ibirico, La Paz, Manaure Balcón Del Cesar, Pailitas, Pueblo Bello, Rio De Oro, San Alberto, San Diego, San Martín, Valledupar.
CÓRDOBA	Ayapel, Buenavista, Canalete, Cereté, Chima, Chinú, Ciénaga De Oro, Cotorra, La Apartada, Lorica, Los Córdoba, Momil, Montelíbano, Montería, Moñitos, Planeta Rica, Pueblo Nuevo, Puerto Escondido, Puerto Libertador, Purísima, Sahagún, San Andrés De Sotavento, San Antero, San Bernardo Del Viento, San Carlos, San José De Ure, San Pelayo, Tierralta, Tuchín, Valencia.
LA GUAJIRA	Albania, Barrancas, Dibulla, Distracción, El Molino, Fonseca, Hato Nuevo, La Jagua Del Pilar, Maicao, Manaure, Riohacha, San Juan Del Cesar, Uribia, Urumita, Villanueva.
MAGDALENA	Algarrobo, Aracataca, Ariguani (El Difícil), Cerro De San Antonio, Chivolo, Ciénaga, El Banco, El Piñón, El Retén, Fundación, Guamal, Nueva Granada, Pedraza, Pijiño Del Carmen, Pivijay, Plato, Puebloviejo, Remolino, Sabanas De San Ángel, Salamina, San Sebastián De Buenavista, San Zenón, Santa Ana, Santa Bárbara De Pinto, Santa Marta, Sitionuevo, Tenerife, Zapayán.
SUCRE	Buenavista, Chalán, Colosó, Corozal, Coveñas, El Roble, Galeras, Guaranda, La Unión, Los Palmitos, Majagual, Morroa, Ovejas, Palmito, Sampués, San Benito Abad, San Juan De Betulia (Betulia), San Marcos, San Onofre, San Pedro, Sincé, Sincelejo, Sucre, Tolí, Tolviejo.

## ALERTA NARANJA

DEPARTAMENTO	MUNICIPIOS
BOLÍVAR	Barranco De Loba.
CESAR	Pelaya, Tamalameque.
SUCRE	Caimito, Galeras, San Benito Abad.

*Especial atención amerita el Parque Nacional Natural Sierra Nevada de Santa Marta.*

# ALERTAS POR AMENAZA DE INCENDIOS DE LA COBERTURA VEGETAL REGIÓN ANDINA

**ALERTA ROJA:**

Amenaza Alta o muy alta de ocurrencia de incendios de la cobertura vegetal en zonas de bosques, cultivos y pastos, localizados en los siguientes municipios y sectores aledaños:

**ALERTA NARANJA:**

Amenaza moderada de ocurrencia de incendios de la cobertura vegetal en zonas de bosques, cultivos y pastos, localizados en los siguientes municipios y sectores aledaños:

## ALERTA ROJA

DEPARTAMENTO	MUNICIPIOS
<b>ANTIOQUIA</b>	Abejorral, Abriaquí, Alejandría, Amagá, Amalfi, Andes, Angelópolis, Angostura, Anorí, Anzá, Apartadó, Arboletes, Barbosa, Bello, Belmira, Betania, Betulia, Briceño, Buriticá, Cáceres, Caldas, Campamento, Cañasgordas, Caracolí, Caramanta, Carepa, Carmen De Viboral, Carolina, Caucasia, Chigorodó, Cisneros, Ciudad Bolívar, Cocorná, Concepción, Concordia, Copacabana, Dabeiba, Don Matías, Entreríos, Envigado, Fredonia, Frontino, Giraldo, Girardota, Gómez Plata, Granada, Guadalupe, Guarne, Guatapé, Ituango, Jardín, Jericó, La Ceja, La Estrella, La Pintada, Liborina, Maceo, Marinilla, Medellín, Montebello, Nechí, Necoclí, Peñol, Peque, Puerto Berrío, Remedios, Retiro, Rionegro, Sabanalarga, Sabaneta, Salgar, San Andrés, San Carlos, San José De La Montaña, San Juan De Urabá, San Pedro, San Rafael, San Roque, San Vicente, Santa Bárbara, Santa Fe De Antioquia, Santa Rosa De Osos, Santo Domingo, Santuario, Segovia, Támesis, Tarazá, Tarso, Titiribí, Toledo, Turbo, Uramita, Urrao, Valdivia, Valparaiso, Vegachí, Venecia, Yalí, Yarumal, Yolombó, Yondó (Casabe).
<b>BOYACÁ</b>	Almeida, Aquitania, Arcabuco, Berbeo, Boavita, Boyacá, Buenavista, Busbanzá, Caldas, Campohermoso, Chinavita, Chiquinquirá, Chíquiza, Chiscas, Chita, Chivatá, Chivor, Ciénega, Cómbita, Corrales, Covarachía, Cubará, Cucaita, Cúitiva, Duitama, El Cocuy, El Espino, Firavitoba, Floresta, Gachantivá, Gámeza, Garagoa, Guacamayas, Guateque, Guayatá, Guicán, Iza, Jenesano, Jericó, La Capilla, La Uvita, Labranzagrande, Macanal, Maripí, Miraflores, Mongua, Monguí, Moniquirá, Motavita, Nobsa, Nuevo Colón, Oicatá, Pachavita, Páez, Paipa, Pajarito, Panqueba, Pauna, Paya, Pesca, Pisba, Ramiriquí, Ráquira, Rondón, Saboyá, Sáchica, Samacá, San Eduardo, San Luis De Gaceno, San Mateo, San Miguel De Sema, San Pablo De Borbur, Santa María, Santa Rosa De Viterbo, Santa Sofía, Sativanorte, Siachoque, Soatá, Socotá, Sogamoso, Somondoco, Sora, Soracá, Sotaquirá, Susacón, Sutamarchán, Sutatenza, Tasco, Tenza, Tibaná, Tibasosa, Tinjacá, Tipacoque, Toca, Tópaga, Tota, Tunja, Turmequé, Tuta, Úmbita, Ventaquemada, Villa De Leiva, Viracachá, Zetaquirá.
<b>CALDAS</b>	Aguadas, Aranzazu, Filadelfia, La Dorada, La Merced, Manizales, Marmato, Marulanda, Neira, Pácora, Riosucio, Salamina, Supia, Villamaría.
<b>CAUCA</b>	Buenos Aires, Caldono, Corinto, Inzá, La Vega, Miranda, Páez (Belalcázar), Popayán, Puerto Tejada, Puracé (Coconuco), Santa Rosa, Santander De Quilichao, Totoró.



# ALERTAS POR AMENAZA DE INCENDIOS DE LA COBERTURA VEGETAL REGIÓN ANDINA

## ALERTA ROJA

### ALERTA ROJA:

Amenaza Alta o muy alta de ocurrencia de incendios de la cobertura vegetal en zonas de bosques, cultivos y pastos, localizados en los siguientes municipios y sectores aledaños:

### ALERTA NARANJA:

Amenaza moderada de ocurrencia de incendios de la cobertura vegetal en zonas de bosques, cultivos y pastos, localizados en los siguientes municipios y sectores aledaños:

DEPARTAMENTO	MUNICIPIOS
<b>CUNDINAMARCA</b>	Agua De Dios, Anapoima, Anolaima, Apulo, Arbeláez, Beltrán, Bituima, Bogotá, D.C., Bojacá, Cabrera, Cachipay, Cáqueza, Carmen De Carupa, Chaguaní, Chipaque, Chocontá, Cota, Cucunubá, El Colegio, El Rosal, Facatativá, Fómeque, Fosca, Funza, Fúquene, Fusagasugá, Gachalá, Gachancipá, Gachetá, Gama, Girardot, Guachetá, Guaduas, Guasca, Guataquí, Guatavita, Guayabetal, Gutiérrez, Jerusalén, Junín, La Mesa, Lenguazaque, Machetá, Madrid, Manta, Medina, Mosquera, Nariño, Nemocón, Nilo, Pandí, Paratebueno, Pasca, Puerto Salgar, Pulí, Quetame, Quipile, Ricaurte, San Bernardo, San Juan De Rioseco, Sesquillé, Sibaté, Silvania, Simijaca, Soacha, Subachoque, Suesca, Susa, Sutatausa, Tausa, Tena, Tenjo, Tibacuy, Tibirita, Tocaima, Ubalá, Ubaque, Ubaté, Une, Venecia, Vianí, Villapinzón, Viotá, Zipacón.
<b>HUILA</b>	Acevedo, Agrado, Aipe, Altamira, Baraya, Colombia, Elías, Garzón, Guadalupe, Íquira, Isnos, La Argentina, La Plata, Nátaga, Neiva, Oporapa, Paicol, Pital, Pitalito, Saladoblanco, San Agustín, Suaza, Tarqui, Tello, Teruel, Tesalia, Timaná, Villavieja, Yaguará.
<b>NORTE DE SANTANDER</b>	Ábrego, Arboledas, Bochalema, Bucarasica, Cáchira, Cócota, Chinácota, Chitagá, Convención, Cúcuta, Cucutilla, Durania, El Carmen, El Tarra, El Zulia, Gramalote, Hacarí, Herrán, La Esperanza, La Playa, Labateca, Los Patios, Mutiscua, Ocaña, Pamplona, Pamplonita, Puerto Santander, Ragonvalia, Salazar, San Calixto, San Cayetano, Santiago, Sardinata, Silos, Teorama, Tibú, Toledo, Villa Caro, Villa Del Rosario.
<b>SANTANDER</b>	Aratocha, Barichara, Barrancabermeja, Betulia, Cabrera, California, Capitanejo, Carcasí, Cepitá, Cerrito, Charta, Chima, Concepción, Confines, Curití, El Playón, Enciso, Galán, Gámbita, Girón, Guaca, Guadalupe, Guapotá, Hato, Jordán, Lebrija, Los Santos, Macaravita, Málaga, Matanza, Mogotes, Molagavita, Oiba, Onzaga, Palmar, Palmas Del Socorro, Piedecuesta, Pinchote, Puente Nacional, Puerto Parra, Puerto Wilches, Rionegro, San Andrés, San Gil, San Joaquín, San José De Miranda, San Miguel, Santa Bárbara, Simacota, Socorro, Suratá, Tona, Vetas, Villanueva, Zapatocha.
<b>TOLIMA</b>	Alpujarra, Alvarado, Ambalema, Armero (Guayabal), Cajamarca, Carmen De Apicalá, Casabianca, Chaparral, Coello, Coyaima, Cunday, Dolores, Espinal, Falan, Flandes, Guamo, Herveo, Honda, Icononzo, Lérida, Líbano, Melgar, Murillo, Natagaima, Ortega, Palocabildo, Piedras, Prado, Purificación, Roncesvalles, Saldaña, San Antonio, San Luis, Santa Isabel, Suárez, Valle De San Juan, Venadillo, Villahermosa, Villarrica.
<b>VALLE DEL CAUCA</b>	Andalucía, Bolívar, Buga, Bugalagrande, Caicedonia, Cali, Calima (El Darién), Candelaria, El Cerrito, Florida, Ginebra, Guacarí, Palmira, Pradera, Riofrío, Roldanillo, San Pedro, Trujillo, Tuluá, Vijes, Yotoco, Yumbo, Zarzal.

# ALERTAS POR AMENAZA DE INCENDIOS DE LA COBERTURA VEGETAL

## ALERTA ROJA:

Amenaza Alta o muy alta de ocurrencia de incendios de la cobertura vegetal en zonas de bosques, cultivos y pastos, localizados en los siguientes municipios y sectores aledaños:

## ALERTA NARANJA:

Amenaza moderada de ocurrencia de incendios de la cobertura vegetal en zonas de bosques, cultivos y pastos, localizados en los siguientes municipios y sectores aledaños:

## REGIÓN ANDINA

### ALERTA NARANJA

DEPARTAMENTO	MUNICIPIOS
ANTIOQUIA	Ebéjico, El Bagre, Murindó, Mutatá, San Pedro De Urabá.
BOYACA	Cerinza, Chitaraque, Santana.
CALDAS	Anserma, Chinchiná, Risaralda, San José, Viterbo.
CUNDINAMARCA	Albán, Caparrapí, Choachí, Cogua, Guayabal De Siquima, La Calera, La Peña, Pacho, Quebradanegra, Tabio, Tocancipá, Útica, Zipaquirá.
HUILA	Algeciras, Campoalegre, Gigante, Hobo, Palermo, Rivera.
QUINDÍO	Armenia, Calarcá, Circasia, Córdoba, Génova, La Tebaida, Montenegro, Pijao, Salento.
RISARALDA	Belén De Umbría, Dosquebradas, Guática, Mistrató, Pereira, Quinchía, Santa Rosa De Cabal.
SANTANDER	Aguada, Bucaramanga, Charalá, Contratación, El Guacamayo, Floridablanca, La Paz, Ocamonte, Páramo, San Benito, San Vicente De Chucurí, Santa Helena Del Opón, Suaita, Valle De San José.
VALLE DEL CAUCA	Dagua, Retrepo y La Cumbre.

*Especial atención ameritan los Parques Nacionales Naturales de Catatumbo – Bari, Los Estoraques, Chingaza, Iguaque, Pisba, El Cocuy y Sumapaz.*

# ALERTAS POR AMENAZA DE INCENDIOS DE LA COBERTURA VEGETAL

**ALERTA ROJA:**

Amenaza Alta o muy alta de ocurrencia de incendios de la cobertura vegetal en zonas de bosques, cultivos y pastos, localizados en los siguientes municipios y sectores aledaños:

**ALERTA NARANJA:**

Amenaza moderada de ocurrencia de incendios de la cobertura vegetal en zonas de bosques, cultivos y pastos, localizados en los siguientes municipios y sectores aledaños:

## REGIÓN ORINOQUIA

### ALERTA ROJA

DEPARTAMENTO	MUNICIPIOS
ARAUCA	Arauca, Arauquita, Cravo Norte, Fortul, Puerto Rondón, Saravena, Tame.
CASANARE	Aguazul, Chámeza, Hato Corozal, La Salina, Maní, Monterrey, Nunchía, Orocué, Paz De Ariporo, Pore, Recetor, Sabanalarga, Sácama, San Luis De Palenque, Támara, Tauramena, Trinidad, Villanueva, Yopal.
META	Acacías, Barranca De Upía, Cabuyaro, Castilla La Nueva, Cubarral, Cumaral, El Castillo, El Dorado, Fuente De Oro, Granada, Guamal, La Macarena, Lejanías, Mapiripán, Mesetas, Puerto Concordia, Puerto Gaitán, Puerto Lleras, Puerto López, Puerto Rico, Restrepo, San Carlos De Guaroa, San Juan De Arama, San Juanito, San Martín, Uribe, Villavicencio, Vistahermosa.
VICHADA	Cumaribo, La Primavera, Puerto Carreño y Santa Rosalía.

### ALERTA NARANJA

DEPARTAMENTO	MUNICIPIOS
META	El Calvario.

*Especial atención ameritan los Parques Nacionales Naturales Cordillera de Los Picachos, Tinigua, Sierra de la Macarena y El Tuparro.*



# ALERTAS POR AMENAZA DE INCENDIOS DE LA COBERTURA VEGETAL

**ALERTA ROJA:**

Amenaza Alta o muy alta de ocurrencia de incendios de la cobertura vegetal en zonas de bosques, cultivos y pastos, localizados en los siguientes municipios y sectores aledaños:

**ALERTA NARANJA:**

Amenaza moderada de ocurrencia de incendios de la cobertura vegetal en zonas de bosques, cultivos y pastos, localizados en los siguientes municipios y sectores aledaños:

## REGIÓN AMAZONIA

### ALERTA ROJA

DEPARTAMENTO	MUNICIPIOS
CAQUETA	Albania, Belén De Los Andaquíes, Cartagena Del Chairá, Curillo, El Doncello, El Paujil, Florencia, Milán, Montañita, Morelia, Puerto Rico, San José Del Fragua, San Vicente Del Caguán, Solano, Solita, Valparaíso.
PUTUMAYO	Puerto Leguízamo
GUAINIA	Barranco Mina, Cacahual, Inírida, Mapiripana, Morichal (Morichal Nuevo), Puerto Colombia.
GUAVIARE	Calamar, El Retorno, Miraflores, San José Del Guaviare.

*Especial atención ameritan los Parques Nacionales Naturales Nukak, Chiribiquete y La Paya.*

# ALERTAS POR NIVELES DE LOS RÍOS

## REGIÓN CARIBE

### ALERTA ROJA:

#### NIVELES BAJOS EN EL RÍO MAGDALENA

Se mantiene la condición de tiempo seco con períodos prolongados de ausencia de lluvias a lo largo de la mayor parte de la cuenca durante el último mes, y persiste la condición de niveles muy bajos a lo largo de toda la cuenca, situación que no solamente es apreciable para el río Magdalena, sino para la mayoría de sus afluentes. Se destaca la permanencia de valores bajos del cauce del Magdalena en inmediaciones de los municipios de San Pablo y Magangué (Bolívar), Gamarra y Tamalameque (Cesar) y El Banco (Magdalena). Se recomienda mantener este nivel de alerta debido a que se presentan problemas de abastecimiento para aquellos acueductos municipales que captan el recurso de las fuentes hídricas superficiales y existen restricciones a la navegabilidad en algunos sectores del río. Los pobladores deben estar atentos a las informaciones emitidas por la capitania de puerto, para adelantar las actividades relacionadas con la navegación fluvial.

Adicionalmente el Brazo de Mompós del río Magdalena que sirve de límite entre los departamentos de Bolívar y Magdalena, también presenta niveles muy bajos los cuales eventualmente afectan la navegación, especialmente para el paso del ferry; éstos niveles bajos son más notorios en varias poblaciones entre las que se destacan Mompós y San Fernando en el departamento de Bolívar, y también en Guamal, San Sebastián de Buenavista y Santa Ana en el departamento del Magdalena.

## REGIÓN ANDINA

### ALERTA ROJA:

#### POR NIVELES BAJOS DEL RÍO MAGDALENA

Se mantiene la condición de tiempo seco con prolongados períodos de ausencia de lluvias a lo largo del sector de las partes alta y media, y persiste la condición de niveles muy bajos a lo largo de toda la cuenca, situación que no solamente es apreciable para el río Magdalena, sino para la mayoría de sus afluentes. Se destaca la permanencia de valores bajos del cauce del Magdalena en inmediaciones a los municipios de Honda (Tolima), La Dorada (Caldas), Puerto Salgar (Cundinamarca), Puerto Boyacá (Boyacá), Puerto Berrío (Antioquia), Barrancabermeja y Puerto Wilches (Santander). Igualmente los ríos afluentes del río Magdalena en el Tolima se encuentran en niveles bajos como son el Gualí, Recio, Luisa, Lagunilla, Venadillo, Coello y Saldaña. Se recomienda mantener este nivel de alerta debido a que se presentan problemas de abastecimiento para aquellos acueductos municipales que captan el recurso de las fuentes hídricas superficiales y existen restricciones a la navegabilidad en algunos sectores del río. Los pobladores deben estar atentos a las informaciones emitidas por la capitania de puerto y CORMAGDALENA para adelantar las actividades relacionadas con la navegación fluvial.

#### POR NIVELES BAJOS EN LA CUENCA DEL RÍO CAUCA

Se mantienen los niveles bajos en el río Cauca así como en los afluentes a lo largo de toda la cuenca, con niveles inferiores a los promedios mínimos históricos para este mes. En particular, se destaca la condición de baja disponibilidad de agua en las fuentes abastecedoras de los acueductos que se abastecen del río Cauca. En la cuenca baja del río Cauca a la altura de los municipios de Caucasia (Antioquia) y Guaranda (Sucre), el río se encuentra con niveles estables, y se destaca que los valores registrados oscilan en el rango de bajos, con respecto a los promedios mínimos históricos para este mes.

# ALERTA POR DESCENSOS SIGNIFICATIVOS DE LAS TEMPERATURAS MÍNIMAS DEL AIRE

## REGIÓN ANDINA

### ALERTA ROJA

#### HELADAS O DESCENSOS SIGNIFICATIVOS DE LAS TEMPERATURAS MÍNIMAS DEL AIRE

En los últimos días, se han presentado condiciones propicias para la presencia de heladas por descensos significativos de las temperaturas mínimas del aire en horas de la madrugada, especialmente sobre algunos municipios que históricamente han sido más vulnerables a la ocurrencia del fenómeno. Dichos municipios se relacionan a continuación:

DEPARTAMENTO	MUNICIPIOS
<b>BOYACÁ</b>	Tunja, Sogamoso, Samacá, Paipa, Duitama, Chita, Cerinza, Saboyá, Toca, Nobsa, Tibasosa.
<b>CUNDINAMARCA</b>	Mosquera, Tabio, Zipaquirá, Subachoque, Sesquilé, Facatativá, Madrid, Sopó, Nemocón, Bojacá, Chía, Suesca, Cogua, Tenjo, Chocontá, Funza, Ubaque, Choachí.

*Debido a las condiciones meteorológicas del día, se presenta un grado de amenaza para que se presente heladas con mayor intensidad registradas en los dos últimos meses.*



# ALERTAS POR AMENAZA DE DESLIZAMIENTO

**ALERTA ROJA:**

Amenaza alta a muy alta por deslizamientos de tierra detonados por lluvias, localizados en los siguientes municipios:

**ALERTA NARANJA:**

Amenaza moderada por deslizamientos de tierra detonados por lluvias, localizados en los siguientes municipios:

## REGIÓN PACÍFICA

### ALERTA NARANJA

DEPARTAMENTO	MUNICIPIOS
NARIÑO	Tumaco.

# ALERTAS METEOMARINA

## MAR CARIBE

### ALERTA AMARILLA.

#### ALERTA AMARILLA POR PLEAMAR

Desde el día de hoy martes 2 de febrero y hasta el domingo 7 del mes en curso, se espera pleamar a lo largo del litoral Caribe colombiano y en el archipiélago de San Andrés, Providencia y Santa Catalina. Por esta razón, se recomienda a los habitantes costeros estar atentos a la evolución de este fenómeno.

#### ALERTA AMARILLA VIENTO Y OLEAJE

Para el día de hoy en el centro del mar Caribe nacional, especialmente aguas adentro, tendrá condiciones a un incremento en la velocidad del viento, cercano a 25 – 30 nudos (45 – 54 km/h) y en la altura del oleaje con valores entre 2.5 – 3.0 metros. El IDEAM recomienda a pescadores y usuarios de embarcaciones de poco calado consultar con las capitánias de puerto antes de zarpar.

## OCEANO PACIFICO

### CONDICIONES NORMALES

°C: grados Celsius

m: metros

mm: milímetros

msnm: metros sobre nivel del mar

Km/h: kilómetros por hora

HLC: hora local colombiana

GOES: Geostationary Operational Environmental Satellites (Satélite Geoestacionario Operacional Ambiental).

GOES-13 es el designado GOES-Este, localizado en 75° W sobre el ecuador geográfico.

PNN: Parque Nacional Natural

SFF: Santuario de Fauna y Flora

**ALERTA ROJA. PARA TOMAR ACCIÓN** Advierte a los sistemas de prevención y atención de desastres sobre la amenaza que puede ocasionar un fenómeno con efectos adversos sobre la población, el cual requiere la atención inmediata por parte de la población y de los cuerpos de atención y socorro. Se emite una alerta sólo cuando la identificación de un evento extraordinario indique la probabilidad de amenaza inminente y cuando la gravedad del fenómeno implique la movilización de personas y equipos, interrumpiendo el normal desarrollo de sus actividades cotidianas.

**ALERTA NARANJA. PARA PREPARARSE** Indica la presencia de un fenómeno. No implica amenaza inmediata y como tanto es catalogado como un mensaje para informarse y prepararse. El aviso implica vigilancia continua ya que las condiciones son propicias para el desarrollo de un fenómeno, sin que se requiera permanecer alerta.

**ALERTA AMARILLA. PARA INFORMARSE** Es un mensaje oficial por el cual se difunde información. Por lo regular se refiere a eventos observados, reportados o registrados y puede contener algunos elementos de pronóstico a manera de orientación. Por sus características pretéritas y futuras difiere del aviso y de la alerta, y por lo general no está encaminado a alertar sino a informar.

**CONDICIONES NORMALES** Indica que no existe ninguna clase de alerta para la región o zona mencionada.



OMAR FRANCO T., Director General  
CHRISTIAN EUSCÁTEGUI C., Jefe Oficina del Servicio de Pronósticos y Alertas

Profesionales de turno:  
Claudia TORRES, Viviana CHIVATA, Sonia BERMUDEZ, Daniel USECHE, Mirovan SVERKO, Mauricio TORRES y Alberto PARDO.

Diseño y diagramación:  
GRUPO DE COMUNICACIONES

<http://www.ideam.gov.co>  
Correos electrónicos: [servicio@ideam.gov.co](mailto:servicio@ideam.gov.co), [alertas@ideam.gov.co](mailto:alertas@ideam.gov.co)  
Calle 25 d # 96b - 70, piso 3. Bogotá, D.C.  
Teléfono: 3075625 ext. 1334-1336.

Síguenos en

