

# INFORME TÉCNICO DIARIO N° 031

El IDEAM comunica al Sistema Nacional de Gestión del Riesgo (SNGR) y al Sistema Nacional Ambiental (SINA).

Bogotá D. C., domingo 31 de enero de 2016. Hora de actualización 12:00 p. m. HLC.

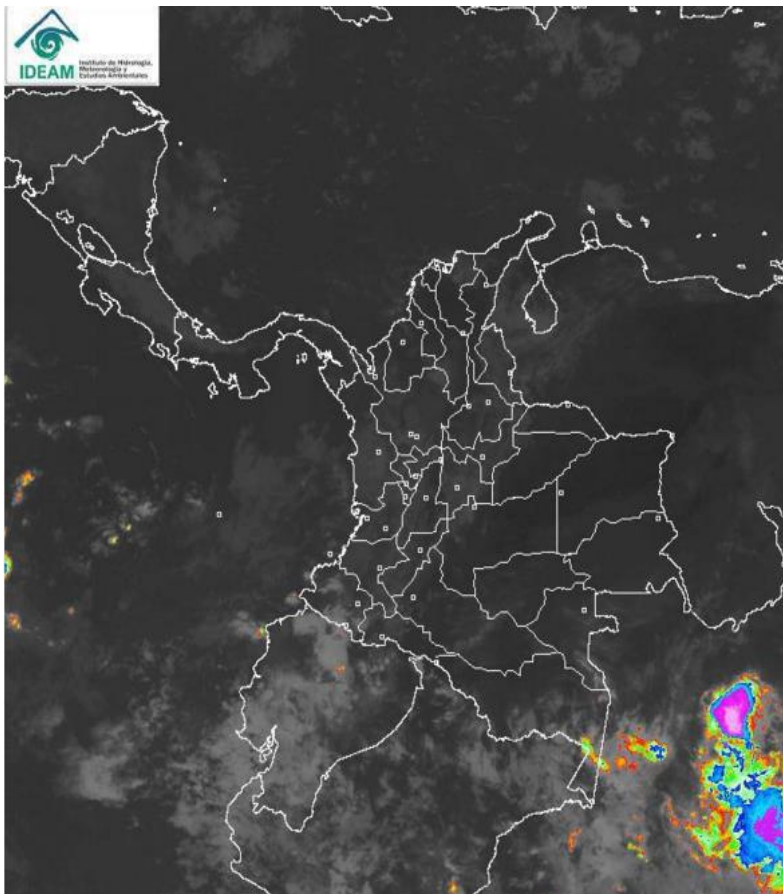
## IMAGEN SATELITAL

Imagen IDEAM | 31 de enero de 2016 | Hora 8:15 a. m. HLC

### CONDICIONES HIDROMETEOROLÓGICAS ACTUALES

Durante las últimas horas se ha presentado tiempo seco en gran parte del territorio colombiano con cielo despejado y ligeramente nublado en la Orinoquia, en el Caribe, valles interandinos y norte de la Amazonia; nubosidad moderada en la región Pacífica con mayor densidad en el Trapecio Amazónico.

Los pronósticos estiman que para hoy en la tarde tendrá condiciones lluviosas en el Trapecio Amazónico y lluvias dispersas y ligeras en sectores de la región Pacífica y zonas de montaña para el área Andina.



Consulte todos los días el pronóstico del tiempo y las alertas hidrometeorológicas vigentes del **IDEAM**, en un formato de calidad. Alrededor de las 7:30 a. m. está a disposición del público en [www.ideam.gov.co](http://www.ideam.gov.co).

Se puede ver también en dispositivos móviles **AQUÍ**



# LO MÁS DESTACADO

**ALERTA ROJA  
PARA TOMAR ACCIÓN**

**ALERTA NARANJA  
PARA PREPARARSE**

**ALERTA AMARILLA  
PARA INFORMARSE**

## LLUVIAS

Durante las últimas 24 horas se registró un descenso de las lluvias, en comparación con los días anteriores y éstas estuvieron en sectores de las regiones Andina, Amazónica y Pacífica. El mayor volumen fue reportado en Cajibío (Cauca) con **65.0 mm**.

## ALERTA ROJA

- Por niveles bajos en el río Magdalena, especialmente en la cuenca media en el tramo comprendido entre Puerto Salgar (Cundinamarca) hasta El Banco (Magdalena) y Magangué (Bolívar).
- Por niveles bajos en la cuenca del río Cauca, incluidos afluentes, con niveles mínimos históricos.
- Por alta posibilidad de incendios de la cobertura vegetal en varios sectores de bosques, cultivos y pastos localizados en las regiones Andina, Caribe, Orinoquía y Amazonía
- Por heladas o descensos significativos de las temperaturas mínimas del aire en sectores del altiplano de Boyacá y de Cundinamarca.

## ALERTA NARANJA

- Por amenaza moderada de deslizamientos de tierra en algunos sectores inestables o de alta pendiente localizados en el departamento de Cauca y Nariño.
- Por amenaza moderada de incendios de la cobertura vegetal en sectores de las regiones Orinoquía y Andina.

## IMPORTANTE

- Por las condiciones de sequía, resultado del fenómeno "EL NIÑO", son muchos los municipios del país que están en riesgo de presentar desabastecimiento de agua potable. Se reitera el llamado a las alcaldías municipales para tener listos sus planes de emergencia y contingencia con el fin de atender ésta situación.

# PRONÓSTICO CONDICIONES METEOROLÓGICAS ESPECIALES

## ÁREA DEL VOLCÁN CERRO MACHÍN

Cielo entre ligera y parcialmente nublado con tiempo seco en el día, durante la noche no se descartan precipitaciones ligeras y dispersas.

El Servicio Geológico Colombiano reporta en nivel **AMARILLO (III): CAMBIOS EN EL COMPORTAMIENTO DE LA ACTIVIDAD VOLCÁNICA**. Lat:4.80 Lon:-75.62

ELEVACIÓN (pies)	DIRECCIÓN	VELOCIDAD	
		NUDOS	Km/h
10,000	SURESTE	5	9
18,000	ESTE	10 - 15	18 - 28
24,000	ESTE	20 - 25	36 - 45
30,000	ESTE	10 - 20	18 - 36

## ÁREA DEL VOLCÁN NEVADO DEL HUILA

Nubosidad variada a lo largo de la jornada con predominio de tiempo seco.

El Servicio Geológico Colombiano reporta en nivel **AMARILLO (III): CAMBIOS EN EL COMPORTAMIENTO DE LA ACTIVIDAD VOLCÁNICA**. Lat:2.92 Lon:-76.05

ELEVACIÓN (pies)	DIRECCIÓN	VELOCIDAD	
		NUDOS	Km/h
10,000	SURESTE	5	9
18,000	ESTE	5 - 10	9 - 18
24,000	ESTE	10 - 20	18 - 36
30,000	ESTE	20 - 25	36 - 45

## ÁREA DEL VOLCÁN GALERAS

Cielo entre parcialmente cubierto y cubierto con predominio de tiempo seco.

El Servicio Geológico Colombiano reporta en nivel **AMARILLO (III): CAMBIOS EN EL COMPORTAMIENTO DE LA ACTIVIDAD VOLCÁNICA**. Lat:1.55 Lon:-77.37

ELEVACIÓN (pies)	DIRECCIÓN	VELOCIDAD	
		NUDOS	Km/h
10,000	SURESTE	5	9
18,000	ESTE	5 - 10	9 - 18
24,000	ESTE	15 - 20	28 - 36
30,000	ESTE	20 - 25	36 - 45

## ÁREA DEL VOLCÁN NEVADO DEL RUIZ

En el área se advierten condiciones secas con cielo entre ligera y parcialmente nublado.

El Servicio Geológico Colombiano reporta en nivel **AMARILLO (III): CAMBIOS EN EL COMPORTAMIENTO DE LA ACTIVIDAD VOLCÁNICA**. Lat:4.89 Lon:-75.32

ELEVACIÓN (pies)	DIRECCIÓN	VELOCIDAD	
		NUDOS	Km/h
10,000	SURESTE	5	9
18,000	SURESTE	10 - 15	18 - 28
24,000	ESTE	20 - 25	36 - 45
30,000	SURESTE	15 - 20	28 - 36

## ÁREA DEL COMPLEJO VOLCÁNICO CHILES-CERRO NEGRO DE MAYASQUER

Cielo nublado la mayor parte del tiempo con lluvias entre ligeras y moderadas a diferentes horas.

El Servicio Geológico Colombiano reporta en nivel **AMARILLO (III): CAMBIOS EN EL COMPORTAMIENTO DE LA ACTIVIDAD VOLCÁNICA**. Lat:0.81 -Lon:77.93 /Lat:0.76 Lon:-77.95

ELEVACIÓN (pies)	DIRECCIÓN	VELOCIDAD	
		NUDOS	Km/h
10,000	SURESTE	5	9
18,000	ESTE	5 - 10	9 - 18
24,000	ESTE	15 - 20	28 - 36
30,000	ESTE	20 - 25	36 - 45

# ESTADO DE LOS EMBALSES

A continuación se relacionan los volúmenes útiles diarios (expresados en porcentaje) de acuerdo con información consultada en la siguiente dirección electrónica de XM:

<http://ido.xm.com.co/ido/SitePages/hidrologia.aspx?q=reservas>

ZONA	EMBALSE		VOLUMEN ÚTIL DIARIO (%)	
ANTIOQUIA	AMANI		50.64	
	MIRAFLORES		64.31	
	PEÑOL		58.87	
	PLAYAS		81.92	
	PORCE II		45.8	
	PORCE III		53.03	
	PUNCHINÁ		54.29	
	RIOGRANDE2		44.58	
	SAN LORENZO		81.33	
	TRONERAS		51.88	
CARIBE	URRÁ I		73.62	
CENTRO	AGREGADO BOGOTÁ	48.26	NEUSA	63.58
			SISGA	72.56
			TOMINÉ	42.14
	BETANIA		71.41	
	EL QUIMBO		44.96	
	MUÑA		45.46	
	PRADO		15.55	
	TOPOCORO		39.45	
	CHUZA		55.64	
	ESMERALDA		49.62	
	GUAUVIO		56.22	
VALLE DEL CAUCA	ALTO ANCHICAYÁ		32.34	
	CALIMA 1		18.38	
	SALVAJINA		39.0	

Para estar informado diariamente de lo que pasa con el pronóstico del tiempo y las alertas.

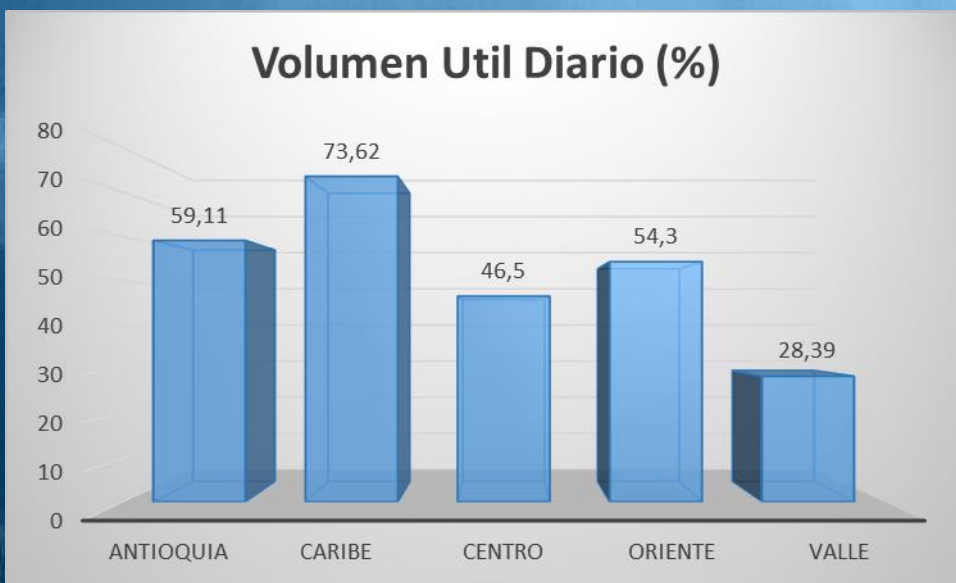
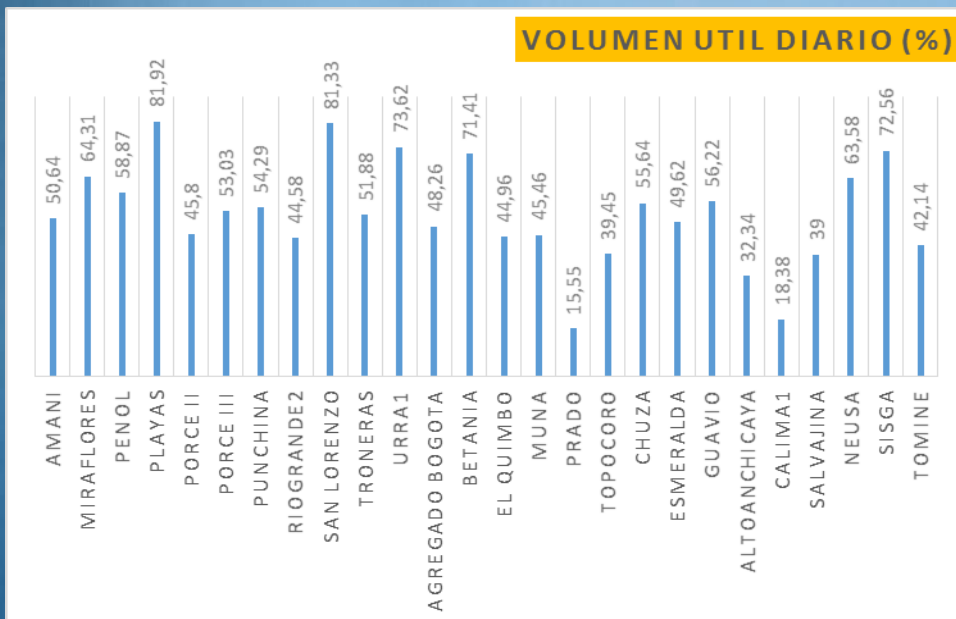
Síguenos en Twitter @IDEAMColombia



## ESTADO DE LOS EMBALSES

XM: <http://ido.xm.com.co/ido/SitePages/hidrologia.aspx?q=reservas>.

Actualización: 31 de enero de 2016. En la fecha los operadores no generan ninguna alerta.



Para estar informado diariamente de lo que pasa con el **pronóstico del tiempo y las alertas.**

Síguenos en Twitter  
**@IDEAMColombia**



## TEMPERATURAS MÁXIMAS

A continuación se relacionan los municipios donde en las últimas 24 horas se registraron temperaturas iguales o superiores a 35.0°C.

DEPARTAMENTO	MUNICIPIO
<b>AMAZONAS</b>	La Chorrera (37,6),
<b>ANTIOQUIA</b>	Valparaíso (39),
<b>ARAUCA</b>	Arauca (35.0),
<b>ATLANTICO</b>	Manatí (36,8),
<b>BOLIVAR</b>	María La Baja (36,8), Zambrano (36,6), El Carmen De Bolívar (36,4), Arjona (35,2),
<b>CAQUETA</b>	Valparaíso (37,4), Florencia (37,2), San José Del Fragua (35,8), Solano (35,6),
<b>CASANARE</b>	Aguazul (36,6), Yopal (36,4), Villanueva (36,4), Trinidad (35,8), Paz De Ariporo (35,6), Orocué (35,6),
<b>CESAR</b>	Bosconia (39,8), Valledupar_Villa Rosa (38,1), Agustín Codazzi (36,4), Valledupar_ELCallao (36.0), Valledupar (35,2),
<b>CORDOBA</b>	Planeta Rica (35,1), Ciénaga De Oro (35.0), Chima (35.0),
<b>CUNDINAMARCA</b>	Jerusalén (38,2), Puerto Salgar (35,4), Paratebueno (35,2),
<b>GUAINIA</b>	Inírida (37,6),
<b>HUILA</b>	Villavieja (37,4), Neiva (36,1),
<b>MAGDALENA</b>	Pivijay (35,2),
	San Martín (36,6), Villavicencio_La Libertad (36,4), Cumaral (36,4), Villavicencio_Apto (36,2), La Macarena (36,2), Puerto López (35,4), Villavicencio_Unillanos (35,2),
<b>META</b>	
<b>PUTUMAYO</b>	Puerto Leguizamo (36), Puerto Leguizamo_Pto Ospina(35,2),
<b>SANTANDER</b>	Puerto Parra (37), Capitanejo (35,6), Palmar (35,2),
<b>SUCRE</b>	Corozal (35,4),
	Flandes (37,6), Guamo (37,4), Ambalema (36,8), Espinal (36,4), Saldaña (36),
<b>TOLIMA</b>	Natagaima (35,4), Valle De San Juan (35,2),
<b>VAUPES</b>	Mitú (35,8),
<b>VICHADA</b>	Puerto Carreño (37,4), Cumaribo (37,4),

## TEMPERATURAS MÍNIMAS

A continuación se relacionan los municipios donde en las últimas 24 horas se registraron temperaturas iguales o inferiores a 5.0°C.

DEPARTAMENTO	MUNICIPIO
<b>BOYACÁ</b>	Duitama (4.8), Cerinza (4.0),
<b>CUNDINAMARCA</b>	Mosquera (1.0), Subachoque (5.0), Facatativá (3.8)
<b>CAUCA</b>	San Sebastián (2,6)
<b>ANTIOQUIA</b>	<b>Santa Rosa de Osos(-2.0)</b>

Para estar informado diariamente de lo que pasa con el **pronóstico del tiempo y las alertas.**

Síguenos en Twitter  
**@IDEAMColombia**



## PRECIPITACIONES

A continuación se relacionan los municipios donde en las últimas 24 horas se registraron precipitaciones iguales o superiores a 10.0 mm.

DEPARTAMENTO	MUNICIPIO
<b>AMAZONAS</b>	El Encanto (32,0), Leticia (21,9),
<b>CAUCA</b>	Cajibío (65,0), Bolívar (37,5), Cajibío (23,0), Totoro (11,0),
<b>NARIÑO</b>	San Bernardo (26,6), La Cruz (23,4), Buesaco (16,4),
<b>PUTUMAYO</b>	Mocoa (11,7).

# RADIACIÓN ULTRAVIOLETA

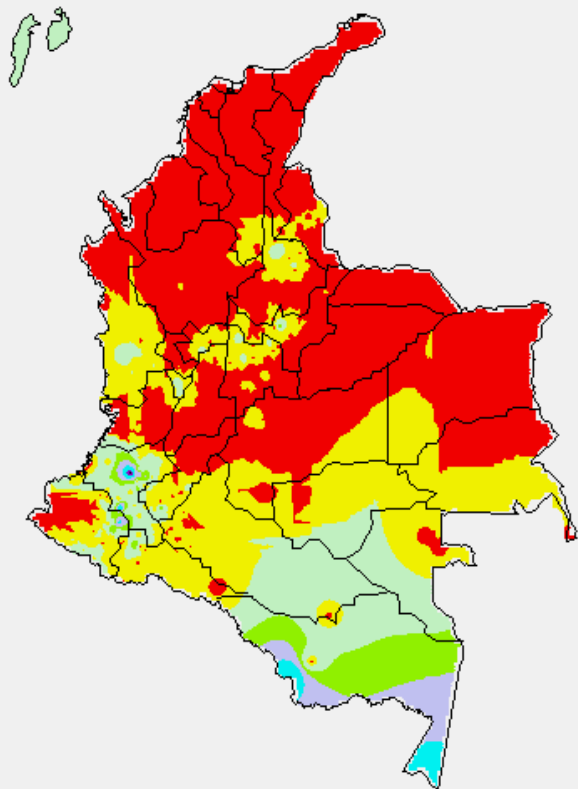
## **Altos valores de Radiación ultravioleta en todo el país desde finales de diciembre de 2015 hasta marzo del 2016.**

Debido a los bajos valores de ozono que se presentan en el país normalmente durante gran parte del año, pero especialmente a finales y principios del mismo y a la poca nubosidad que se espera en gran parte del territorio nacional desde finales de diciembre hasta marzo del 2016, principalmente en horas de la mañana y primeras horas de la tarde, se incrementarán los valores de radiación ultravioleta en superficie y se recomienda: evitar la exposición directa al Sol entre las 9 de la mañana y las 4 de la tarde, usar ropa protectora cuando se está exponiendo al Sol (camisa de manga larga, sombreros de ala ancha, lentes protectores), usar bloqueadores solares para la piel con un factor de protección 30 o mayor y por último, deben tener especial cuidado las personas de piel blanca y los niños.

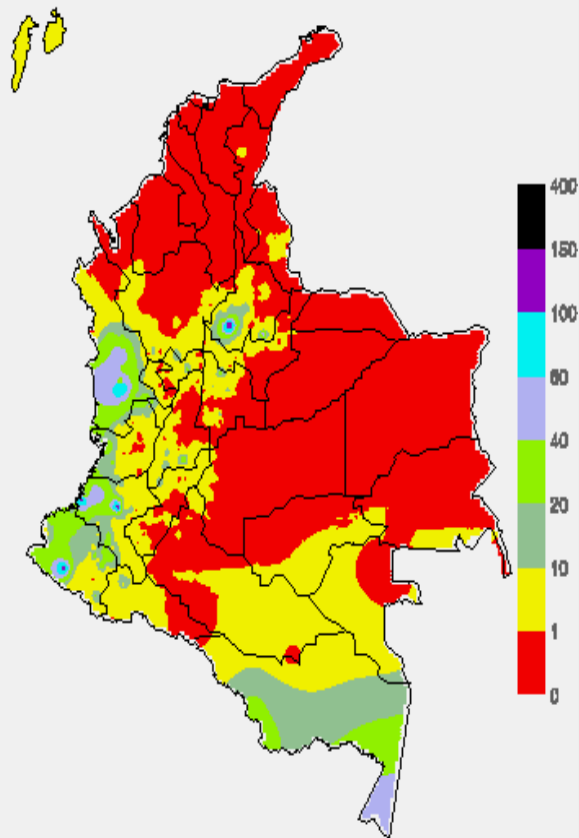
Lo anterior es porque el ozono absorbe la radiación ultravioleta procedente del Sol y si su cantidad disminuye durante el periodo mencionado anteriormente, aumentará la radiación ultravioleta en superficie, lo cual puede producir eritemas (quemaduras de la piel por exposición al Sol), acelera el envejecimiento de la piel, afecta el sistema inmunológico y puede producir cáncer de piel y daños oculares. Los valores altos y peligrosos de radiación ultravioleta se presentarán en todo el territorio nacional, pero los máximos se darán en las zonas montañosas, en particular al sur de Antioquia, Santanderes, Tolima, Eje Cafetero, Boyacá, Cundinamarca, Huila, Cauca y Nariño.

# MAPAS DE PRECIPITACIÓN

**Precipitación Diaria:** desde las 7:00 a.m. del sábado 30 hasta las 7:00 a.m. del domingo 31 de enero de 2016.



**Precipitación de los últimos 3 días:** desde las 7:00 a.m. del viernes 29 de enero de 2016 hasta las 7:00 a.m. del domingo 31 de enero de 2016.



## ALERTAS VIGENTES E INFORMACIÓN ADICIONAL

Para mayor información sobre el pronóstico del estado del tiempo, informes técnicos diarios, comunicados especiales, mapas diarios de temperaturas máximas y mínimas e información diaria de precipitación se sugiere consultar los siguientes enlaces:

- [MAPA DIARIO DE TEMPERATURA MÁXIMA.](#)
- [MAPA DIARIO DE TEMPERATURA MÍNIMA.](#)
- [INFORMACIÓN DIARIA DE PRECIPITACIÓN Y TEMPERATURA DE LOS PRINCIPALES AEROPUERTOS DEL PAÍS.](#)
- [MOAICO MAPAS DE PRECIPITACIÓN DIARIA EN MILÍMETROS.](#)





# PRONÓSTICO METEOROLÓGICO



Domingo 31 de enero y lunes 01 de febrero de 2016

REGIÓN	PRONÓSTICO
SABANA DE BOGOTÁ	<p><b>DOMINGO:</b> Cielo entre parcialmente nublado con tiempo seco, excepto en algunos sectores del nororiente y occidente de la ciudad y de la sabana donde a mediados de la tarde se prevén lluvias de corta duración. La temperatura máxima se aproximará a 22°C.</p> <p><b>LUNES:</b> En la mayor parte del área prevalecerán las condiciones secas, salvo en zonas del noroccidente, nororiente y suroriente donde no se descartan lluvias ligeras a mediados de la tarde. La temperatura mínima y máxima del aire variará entre 5°C y 23°C.</p>
ANDINA	<p><b>DOMINGO:</b> Cielo entre despejado y parcialmente cubierto con predominio de condiciones secas, excepto en áreas del suroccidente antioqueño, oriente de Caldas, Cauca y Nariño, Risaralda y sur de Huila donde se espera mayor cantidad de nubosidad con lluvias ligeras después del mediodía y durante las primeras horas de la noche. En los valles interandinos se advierten elevadas temperaturas del aire.</p> <p><b>LUNES:</b> En gran parte de la región predominará el tiempo seco, salvo en sectores del occidente de Antioquia, Risaralda, Caldas, Huila y oriente de Valle del Cauca, Cauca y Nariño donde se estiman precipitaciones de variada intensidad durante algunas horas de la madrugada, al final de la tarde y por la noche.</p>
CARIBE	<p><b>DOMINGO:</b> Tiempo seco con cielo entre despejado y parcialmente nublado y posibilidad de elevadas temperaturas del aire. Al final de la tarde y durante la noche se estiman precipitaciones ligeras en algunas zonas del suroccidente de Córdoba, sur de Bolívar y Urabá.</p> <p><b>LUNES:</b> Cielo entre despejado y parcialmente cubierto con condiciones secas y calurosas en la región, salvo en áreas del sur del Urabá y suroccidente de Córdoba donde a mediados de la tarde se prevén lluvias de corta duración.</p>
ARCHIPIÉLAGO DE SAN ANDRÉS, PROVIDENCIA Y SANTA CATALINA	<p><b>DOMINGO:</b> Aunque predominarán las condiciones secas, no se descartan lluvias ocasionales.</p> <p><b>LUNES:</b> A lo largo de la jornada esperen nubosidad variada con precipitaciones esporádicas.</p>
MAR CARIBE	<p><b>DOMINGO:</b> Cielo entre despejado y parcialmente nublado con tiempo seco, excepto en el área de San Andrés, Providencia y Santa Catalina donde se advierten precipitaciones ligeras a diferentes horas.</p> <p><b>LUNES:</b> En la mayor parte del área prevalecerán las condiciones secas con cielo entre despejado y parcialmente cubierto, salvo en el archipiélago donde se prevén lluvias esporádicas durante la jornada.</p>

Planeando tu día?  
Descarga YA y conoce...



Consúltalo a diario y únete a  
la Cultura del Pronóstico del IDEAM

Disponible para  

# PRONÓSTICO METEOROLÓGICO

Domingo 31 de enero y lunes 01 de febrero de 2016



REGIÓN	PRONÓSTICO
INSULAR PACÍFICO	<p><b>DOMINGO:</b> En Malpelo y Gorgona se estiman precipitaciones esporádicas en la mañana, a mediados de la tarde y durante las primeras horas de la noche.</p> <p><b>LUNES:</b> En Gorgona y Malpelo son previstas lluvias ligeras en la madrugada y en horas de la noche, acompañadas en algunos casos de tormentas eléctricas.</p>
PACÍFICA	<p><b>DOMINGO:</b> En la mayor parte de la región persistirán las condiciones secas con cielo entre ligera y parcialmente nublado, salvo en sectores del sur de Chocó y Nariño donde se advierten precipitaciones a diferentes horas. En áreas del noroccidente de Valle del Cauca y Cauca se prevén lluvias ligeras al atardecer y por la noche.</p> <p><b>LUNES:</b> Se prevén lluvias entre ligeras y moderadas en sectores del centro y sur de Chocó, Valle del Cauca, Cauca y Nariño, las precipitaciones de mayor consideración se estiman en la madrugada y al finalizar la tarde con posibilidad en algunos casos de actividad eléctrica.</p>
OCEANO PACÍFICO	<p><b>DOMINGO:</b> Cielo entre parcial y mayormente cubierto con tiempo seco, salvo en áreas localizadas enfrente del litoral nariñense donde se estiman precipitaciones temprano en la mañana, a mediados de la tarde y durante la noche.</p> <p><b>LUNES:</b> Nubosidad variada a lo largo de la jornada con lluvias entre ligeras y moderadas en la madrugada e inicios de la mañana y luego al finalizar la tarde y durante la noche, particularmente enfrente de la costa chocona y nariñense. No se descartan tormentas eléctricas.</p>
ORINOQUIA	<p><b>DOMINGO:</b> Tiempo seco con cielo entre despejado y ligeramente cubierto y probabilidad de elevadas temperaturas del aire.</p> <p><b>LUNES:</b> En la región prevalecerán las condiciones secas y muy calurosas con poca nubosidad en el horizonte.</p>
AMAZÓNICA	<p><b>DOMINGO:</b> En la mayor parte de la región se esperan condiciones secas con cielo entre ligera y parcialmente nublado, excepto áreas del sureste de Vaupés, Amazonas, oriente de Caquetá y occidente de Putumayo donde se advierten precipitaciones de variada intensidad, acompañadas en algunos casos de descargas eléctricas.</p> <p><b>LUNES:</b> Cielo parcialmente nublado con tiempo seco, salvo en zonas del sur de Guainía, oriente de Vaupés, Amazonas y occidente de Putumayo y Caquetá donde se pronostican lluvias a diferentes horas, las de mayor consideración al finalizar la tarde y durante la noche.</p>

Planeando tu día? Descarga YA y conoce...



Consúltalo a diario y únete a la Cultura del Pronóstico del IDEAM

Disponible para  

# ALERTAS POR AMENAZA DE INCENDIOS DE LA COBERTURA VEGETAL REGIÓN CARIBE

## ALERTA ROJA:

Amenaza Alta o muy alta de ocurrencia de incendios de la cobertura vegetal en zonas de bosques, cultivos y pastos, localizados en los siguientes municipios y sectores aledaños:

## ALERTA NARANJA:

Amenaza moderada de ocurrencia de incendios de la cobertura vegetal en zonas de bosques, cultivos y pastos, localizados en los siguientes municipios y sectores aledaños:

## ALERTA ROJA

DEPARTAMENTO	MUNICIPIOS
ATLÁNTICO	Baranoa, Barranquilla, Campo de La Cruz, Candelaria, Galapa, Juan de Acosta, Luruaco, Malambo, Manatí, Palmar de Varela, Piojó, Polonuevo, Ponedera, Puerto Colombia, Repelón, Sabanagrande, Sabanalarga, Santa Lucía, Santo Tomás, Soledad, Suan, Tubará y Usiacurí.
BOLÍVAR	Achí, Arenal, Arjona, Arroyohondo, Calamar, Cantagallo, Cartagena De Indias, Cicuco, Clemencia, Córdoba, El Carmen De Bolívar, El Guamo, Hatillo De Loba, Magangué, Mahates, Margarita, María La Baja, Mompós, Montecristo, Morales, Pinillos, San Cristóbal, San Estanislao, San Fernando, San Jacinto, San Jacinto Del Cauca, San Juan Nepomuceno, San Pablo, Santa Catalina, Santa Rosa, Santa Rosa Del Sur, Simití, Soplaviento, Talaigua Nuevo, Turbaco, Turbaná, Villanueva, Zambrano.
CESAR	Aguachica, Aguachica, Agustín Codazzi, Astrea, Becerrill, Bosconia, Chimichagua, Chiriguaná, Curumaní, El Copey, El Paso, González, La Jagua De Ibirico, La Paz, Manaure Balcón Del Cesar, Pailitas, Pueblo Bello, Rio De Oro, San Alberto, San Diego, San Martín, Tamalameque, Valledupar.
CÓRDOBA	Ayapel, Buenavista, Canalete, Cereté, Chima, Chinú, Ciénaga De Oro, Cotorra, La Apartada, Lorica, Los Córdoba, Momil, Montelíbano, Montería, Moñitos, Planeta Rica, Pueblo Nuevo, Puerto Escondido, Puerto Libertador, Purísima, Sahagún, San Andrés De Sotavento, San Antero, San Bernardo Del Viento, San Carlos, San Pelayo, Tierralta
LA GUAJIRA	Albania, Barrancas, Dibulla, Distracción, El Molino, Fonseca, Hato Nuevo, La Jagua Del Pilar, Maicao, Manaure, Riohacha, San Juan Del Cesar, Uribia, Urumita, Villanueva
MAGDALENA	Algarrobo, Aracataca, Ariguaní (El Difícil), Cerro De San Antonio, Chivolo, Ciénaga, Concordia, El Banco, El Piñón, El Retén, Fundación, Guamal, Nueva Granada, Pedraza, Pijiño Del Carmen, Pivijay, Plato, Puebloviejo, Remolino, Sabanas De San Ángel, Salamina, San Sebastián De Buenavista, San Zenón, Santa Ana, Santa Bárbara De Pinto, Santa Marta, Sitionuevo, Tenerife, Zapayán.
SUCRE	Buenavista, Caimito, Chalán, Colosó, Corozal, Coveñas, El Roble, Guaranda, La Unión, Los Palmitos, Majagual, Morroa, Ovejas, Palmito, Sampués, San Benito Abad, San Juan De Betulia (Betulia), San Marcos, San Onofre, San Pedro, Sincé, Sincelejo, Sucre, Tolú, Toluvejo.

*Especial atención amerita el Parque Nacional Natural Sierra Nevada de Santa Marta.*

# ALERTAS POR AMENAZA DE INCENDIOS DE LA COBERTURA VEGETAL REGIÓN ANDINA

## ALERTA ROJA:

Amenaza Alta o muy alta de ocurrencia de incendios de la cobertura vegetal en zonas de bosques, cultivos y pastos, localizados en los siguientes municipios y sectores aledaños:

## ALERTA NARANJA:

Amenaza moderada de ocurrencia de incendios de la cobertura vegetal en zonas de bosques, cultivos y pastos, localizados en los siguientes municipios y sectores aledaños:

## ALERTA ROJA

DEPARTAMENTO	MUNICIPIOS
<b>ANTIOQUIA</b>	Abejorral, Abriaquí, Amagá, Amalfi, Andes, Angostura, Anorí, Anzá, Apartadó, Arboletes, Betania, Betulia, Buriticá, Cáceres, Campamento, Cañasgordas, Caracolí, Caramanta, Carepa, Carolina, Caucasia, Chigorodó, Cisneros, Ciudad Bolívar, Concordia, Copacabana, Dabeiba, Don Matías, Envigado, Fredonia, Frontino, Giraldo, Gómez Plata, Guadalupe, Jardín, Jericó, La Pintada, Maceo, Marinilla, Montebello, Nechí, Necoclí, Puerto Berrío, Remedios, Rionegro, Salgar, San Juan De Urabá, San Roque, San Vicente, Santa Bárbara, Santa Rosa De Osos, Santo Domingo, Segovia, Támesis, Titiribí, Turbo, Uramita, Urrao, Valparaiso, Vegachí, Venecia, Yalí, Yarumal, Yolombó, Yondó (Casabe).
<b>BOYACÁ</b>	Almeida, Aquitania, Berbeo, Boavita, Boyacá, Busbanzá, Campohermoso, Chinavita, Chíquiza, Chiscas, Chita, Chivatá, Chivor, Ciénega, Cómbita, Corrales, Covarachía, , Cucaita, Cuítiva, Duitama, El Cocuy, El Espino, Firavitoba, Floresta, Gachantivá, Garagoa, Guacamayas, Guateque, Guayatá, Guicán, Iza, Jenesano, Jericó, La Capilla, La Uvita, Labranzagrande, Macanal, Miraflores, Mongua, Monguí, Monquirá, Motavita, Nobsa, Nuevo Colón, Oicatá, Pachavita, Páez, Paipa, Pajarito, Panqueba, Paya, Pesca, Pisba, Ramiriquí, Ráquira, Rondón, Saboyá, Samacá, San Eduardo, San Luis De Gaceno, San Mateo, , Santa María, Santa Rosa De Viterbo, Santa Sofía, Sativanorte, Siachoque, Soatá, Socotá, Sogamoso, Somondoco, Sora, Soracá, Sotaquirá, Susacón, Sutamarchán, Sutatenza, Tenza, Tibaná, Tibasosa, Tinjacá, Tipacoque, Toca, Tópaga, Tota, Tunja, Turmequé, Tuta, Úmbita, Ventaquemada, Villa De Leiva, Viracachá, Zetaquirá.
<b>CALDAS</b>	Aguadas, Aranzazu, Filadelfia, La Merced, Manizales, Marmato, Neira, Pácora, Riosucio, Salamina, Supía.
<b>CAUCA</b>	Corinto, Inzá, La Vega, Miranda, Páez (Belalcázar), Puracé (Coconuco), Santander De Quilichao, Totoró.

# ALERTAS POR AMENAZA DE INCENDIOS DE LA COBERTURA VEGETAL

## ALERTA ROJA:

Amenaza Alta o muy alta de ocurrencia de incendios de la cobertura vegetal en zonas de bosques, cultivos y pastos, localizados en los siguientes municipios y sectores aledaños:

## ALERTA NARANJA:

Amenaza moderada de ocurrencia de incendios de la cobertura vegetal en zonas de bosques, cultivos y pastos, localizados en los siguientes municipios y sectores aledaños:

## REGIÓN ANDINA

### ALERTA ROJA

DEPARTAMENTO	MUNICIPIOS
<b>CUNDINAMARCA</b>	Agua De Dios, Anapoima, Anolaima, Apulo, Arbeláez, Beltrán, , Bojacá, Cabrera, Cachipay, Cáqueza, Chaguaní, Choachí, Chocontá, Cucunubá, El Rosal, Facatativá, Fómeque, Fosca, Funza, Fusagasugá, Gachalá, Gachetá, Gama, Girardot, Guatavita, Guayabetal, Gutiérrez, Jerusalén, Junín, La Mesa, Lenguazaque, Machetá, Madrid, Manta, Medina, Mosquera, Nariño, Nilo, Pandi, Paratebueno, Pasca, Puerto Salgar, Pulí, Quetame, Quipile, Ricaurte, San Bernardo, San Juan De Rio Seco, Sesquilé, Suesca, Susa, Tenjo, Tibacuy, Tibirita, Tocaima, Ubalá, Venecia, Villapinzón, Zipacón.
<b>HUILA</b>	Acevedo, Agrado, Altamira, Baraya, Colombia, Elías, Garzón, Guadalupe, La Argentina, La Plata, Nátaga, Oporapa, Paicol, Pital, Pitalito, San Agustín, Suaza, Tarqui, Tello, Tesalia, Timaná, Villavieja.
<b>NORTE DE SANTANDER</b>	Ábrego, Arboledas, Bochalema, Bucarasica, Cáchira, Cákota, Chinácota, Chitagá, Convención, Cúcuta, Cucutilla, Durania, El Carmen, El Tarra, El Zulia, Gramalote, Hacarí, Herrán, La Esperanza, La Playa, Labateca, Los Patios, Mutiscua, Ocaña, Pamplona, Pamplonita, Puerto Santander, Ragonvalia, Salazar, San Calixto, Santiago, Sardinata, Silos, Teorama, Tibú, Toledo, Villa Caro, Villa Del Rosario.
<b>SANTANDER</b>	Barichara, Barrancabermeja, Cabrera, California, Capitanejo, Carcasí, Cerrito, Charta, Chima, Concepción, Confines, Curití, El Playón, Enciso, Galán, Gámbita, Girón, Guaca, Guadalupe, Guapotá, Hato, Jordán, Macaravita, Málaga, Matanza, Mogotes, Molagavita, Oiba, Onzaga, Palmas Del Socorro, Pinchote, Puerto Parra, Puerto Wilches, Rionegro, San Andrés, San Gil, San Joaquín, San José De Miranda, San Miguel, Simacota, Socorro, Suratá, Tona, Vetas, Villanueva, Zapatoca.
<b>TOLIMA</b>	Alpujarra, Ambalema, Armero (Guayabal), Carmen De Apicalá, Coello, Coyaima, Cunday, Dolores, Espinal, Falan, Flandes, Guamo, Honda, Icononzo, Lérica, Líbano, Melgar, Murillo, Ortega, Prado, Purificación, Saldaña, San Luis, Santa Isabel, Suárez, Valle De San Juan, Venadillo, Villahermosa, Villarrica.
<b>VALLE DEL CAUCA</b>	Andalucía, Bolívar, Buga, Caicedonia, Calima (El Darién), El Cerrito, Florida, Ginebra, Guacarí, Palmira, Pradera, Riofrío, San Pedro, Trujillo, Tuluá, Yotoco.

# ALERTAS POR AMENAZA DE INCENDIOS DE LA COBERTURA VEGETAL

## ALERTA ROJA:

Amenaza Alta o muy alta de ocurrencia de incendios de la cobertura vegetal en zonas de bosques, cultivos y pastos, localizados en los siguientes municipios y sectores aledaños:

## ALERTA NARANJA:

Amenaza moderada de ocurrencia de incendios de la cobertura vegetal en zonas de bosques, cultivos y pastos, localizados en los siguientes municipios y sectores aledaños:

## REGIÓN ANDINA

### ALERTA NARANJA

DEPARTAMENTO	MUNICIPIOS
<b>ANTIOQUIA</b>	Belmira, Briceño, Entreríos, Girardota, Guarne, Ituango, La Estrella, Liborina, Medellín, Peque, Retiro, Sabanalarga, San Andrés, San José De La Montaña, Santa Fe De Antioquia, Tarazá, Toledo, Valdivia.
<b>BOYACA</b>	Arcabuco, Buenavista, Cubará, Caldas, Chiquinquirá, Gámeza, Maripí, San Miguel De Sema, San Pablo De Borbur.
<b>CUNDINAMARCA</b>	Bogotá, D.C., Chipaque, El Colegio, Fúquene, Guasca, La Calera, Nemocón, Simijaca, Tausa, Ubaque, Une.
<b>HUILA</b>	Aipe, Isnos, Neiva, Saladoblanco, Yaguará.
<b>NORTE DE SANTANDER</b>	El Tarra, La Esperanza, San Cayetano, Santiago, Tibú.
<b>TOLIMA</b>	Palocabildo, Roncesvalles.

*Especial atención ameritan los Parques Nacionales Naturales de Catatumbo – Bari, Los Estoraques, Chingaza, Iguaque, Pisba, El Cocuy y Sumapaz.*

# ALERTAS POR AMENAZA DE INCENDIOS DE LA COBERTURA VEGETAL

**ALERTA ROJA:**

Amenaza Alta o muy alta de ocurrencia de incendios de la cobertura vegetal en zonas de bosques, cultivos y pastos, localizados en los siguientes municipios y sectores aledaños:

**ALERTA NARANJA:**

Amenaza moderada de ocurrencia de incendios de la cobertura vegetal en zonas de bosques, cultivos y pastos, localizados en los siguientes municipios y sectores aledaños:

## REGIÓN ORINOQUIA

### ALERTA ROJA

DEPARTAMENTO	MUNICIPIOS
<b>ARAUCA</b>	Arauca, Arauquita, Cravo Norte, Fortul, Puerto Rondón, Saravena y Tame.
<b>CASANARE</b>	Aguazul, Chámeza, Hato Corozal, La Salina, Maní, Monterrey, Nunchía, Orocué, Paz de Ariporo, Pore, Recetor, Sabanalarga, Sácoma, San Luis de Palenque, Támara, Tauramena, Trinidad, Villanueva y Yopal.
<b>META</b>	Acacias, Barranca De Upía, Cabuyaro, Fuente De Oro, Guamal, Mapiripán, Puerto Concordia, Puerto Gaitán, Puerto Lleras, Puerto López, Puerto Rico, Restrepo, San Martín, Villavicencio.
<b>VICHADA</b>	Cumaribo, La Primavera, Puerto Carreño y Santa Rosalía.

### ALERTA NARANJA

DEPARTAMENTO	MUNICIPIOS
<b>META</b>	El Calvario.

*Especial atención ameritan los Parques Nacionales Naturales Cordillera de Los Picachos, Tinigua, Sierra de la Macarena y El Tuparro.*

# ALERTAS POR AMENAZA DE INCENDIOS DE LA COBERTURA VEGETAL

**ALERTA ROJA:**

Amenaza Alta o muy alta de ocurrencia de incendios de la cobertura vegetal en zonas de bosques, cultivos y pastos, localizados en los siguientes municipios y sectores aledaños:

**ALERTA NARANJA:**

Amenaza moderada de ocurrencia de incendios de la cobertura vegetal en zonas de bosques, cultivos y pastos, localizados en los siguientes municipios y sectores aledaños:

## REGIÓN AMAZONIA

### ALERTA ROJA

DEPARTAMENTO	MUNICIPIOS
CAQUETA	Albania, Belén De Los Andaquíes, Cartagena Del Chairá, Curillo, El Doncello, El Paujil, Florencia, Milán, Montañita, Morelia, San Vicente Del Caguán, Solano, Valparaiso
PUTUMAYO	Puerto Leguízamo
GUAINIA	Barranco Mina, Cacahual, Inírida, Mapiripana, Morichal.
GUAVIARE	Calamar, El Retorno, Miraflores, San José Del Guaviare.

*Especial atención ameritan los Parques Nacionales Naturales Nukak, Chiribiquete y La Paya.*



# ALERTAS POR NIVELES DE LOS RÍOS

## REGIÓN CARIBE

### ALERTA ROJA:

#### NIVELES BAJOS EN EL RÍO MAGDALENA

Como consecuencia de la ausencia de lluvias a lo largo del sector de las cuencas media y baja durante el último mes, persiste la condición de niveles muy bajos a lo largo de toda la cuenca, situación que no solamente es apreciable para el río Magdalena, sino para la mayoría de sus afluentes. Se destaca que el río Magdalena permanece con niveles bajos en inmediaciones de los municipios de San Pablo y Magangué (Bolívar), Gamarra y Tamalameque (Cesar) y El Banco (Magdalena). Se recomienda mantener este nivel de alerta debido a que se presentan problemas de abastecimiento para aquellos acueductos municipales que captan el recurso de las fuentes hídricas superficiales y existen restricciones a la navegabilidad en algunos sectores del río. Los pobladores deben estar atentos a las informaciones emitidas por la capitanía de puerto, para adelantar las actividades relacionadas con la navegación fluvial.

Adicionalmente, en el Brazo de Mompós, el cual es un brazo del río Magdalena que sirve de límite entre los departamentos de Bolívar y Magdalena, también se presentan niveles muy bajos los cuales eventualmente afectan la navegación, especialmente para el paso del ferry; éstos niveles bajos son más notorios en varias poblaciones entre las que se destacan Mompós y San Fernando en el departamento de Bolívar, y también en Guamal, San Sebastián de Buenavista y Santa Ana en el departamento del Magdalena.

## REGIÓN ANDINA

### ALERTA ROJA:

#### POR NIVELES BAJOS DEL RÍO MAGDALENA

Persiste la condición de niveles muy bajos a lo largo de toda la cuenca, así como en los principales afluentes del río Magdalena. En especial permanece con niveles bajos el río Magdalena en inmediaciones a los municipios de Honda (Tolima), La Dorada (Caldas), Puerto Salgar (Cundinamarca), Puerto Boyacá (Boyacá), Puerto Berrio (Antioquia), Barrancabermeja (Santander), Puerto Wilches (Santander), San Pablo (Bolívar), Gamarra (Cesar), Tamalameque (Cesar), El Banco (Magdalena) y Magangué (Bolívar); igualmente los ríos afluentes del río Magdalena en el Tolima se encuentran en niveles bajos como son el Gualí, Recio, Luisa, Lagunilla, Venadillo, Coello y Saldaña. Se recomienda mantener la **ALERTA ROJA** debido a que se presentan problemas de abastecimiento para aquellos acueductos municipales que captan el recurso de las fuentes hídricas superficiales y existen restricciones a la navegabilidad en algunos sectores del río. Se recomienda estar atentos a las informaciones emitidas por la capitanía de puerto y CORMAGDALENA para adelantar las actividades relacionadas con la navegación fluvial.

#### POR NIVELES BAJOS EN LA CUENCA DEL RÍO CAUCA

Se mantienen los niveles bajos en el río Cauca así como en los afluentes a lo largo de toda la cuenca, con niveles inferiores a los promedios mínimos históricos para este mes. En particular, se destaca la condición de baja disponibilidad de agua en las fuentes abastecedoras de los acueductos que se abastecen del río Cauca.

# ALERTA POR DESCENSOS SIGNIFICATIVOS DE LAS TEMPERATURAS MÍNIMAS DEL AIRE

## REGIÓN ANDINA

### ALERTA ROJA

#### HELADAS O DESCENSOS SIGNIFICATIVOS DE LAS TEMPERATURAS MÍNIMAS DEL AIRE

En los últimos días, se han presentado condiciones propicias para la presencia de heladas por descensos significativos de las temperaturas mínimas del aire en horas de la madrugada, especialmente sobre algunos municipios que históricamente han sido más vulnerables a la ocurrencia del fenómeno. Dichos municipios se relacionan a continuación:

DEPARTAMENTO	MUNICIPIOS
<b>BOYACÁ</b>	Tunja, Sogamoso, Samacá, Paipa, Duitama, Chita, Cerinza, Saboyá, Toca, Nobsa, Tibasosa.
<b>CUNDINAMARCA</b>	Mosquera, Tabio, Zipaquirá, Subachoque, Sesquilé, Facatativá, Madrid, Sopó, Nemocón, Bojacá, Chía, Suesca, Cogua, Tenjo, Chocontá, Funza, Ubaque, Choachí.

*Debido a las condiciones meteorológicas del día, se presenta un grado de amenaza para que se presente heladas con mayor intensidad registradas en los dos últimos meses.*

# ALERTAS POR AMENAZA DE DESLIZAMIENTO

**ALERTA ROJA:**

Amenaza alta a muy alta por deslizamientos de tierra detonados por lluvias, localizados en los siguientes municipios:

**ALERTA NARANJA:**

Amenaza moderada por deslizamientos de tierra detonados por lluvias, localizados en los siguientes municipios:

## REGIÓN PACÍFICA

### ALERTA NARANJA

DEPARTAMENTO	MUNICIPIOS
CAUCA	El Tambo, López de Micay , Timbiquí, Cajibío y Popayán
NARIÑO	Tumaco.

# ALERTAS METEOMARINA

**MAR CARIBE**  
**CONDICIONES NORMALES**

**OCEANO PACIFICO**  
**CONDICIONES NORMALES**

°C: grados Celsius

m: metros

mm: milímetros

msnm: metros sobre nivel del mar

Km/h: kilómetros por hora

HLC: hora local colombiana

**GOES:** Geostationary Operational Environmental Satellites (Satélite Geoestacionario Operacional Ambiental).

**GOES-13** es el designado GOES-Este, localizado en 75° W sobre el ecuador geográfico.

**PNN:** Parque Nacional Natural

**SFF:** Santuario de Fauna y Flora

**ALERTA ROJA. PARA TOMAR ACCIÓN** Advierte a los sistemas de prevención y atención de desastres sobre la amenaza que puede ocasionar un fenómeno con efectos adversos sobre la población, el cual requiere la atención inmediata por parte de la población y de los cuerpos de atención y socorro. Se emite una alerta sólo cuando la identificación de un evento extraordinario indique la probabilidad de amenaza inminente y cuando la gravedad del fenómeno implique la movilización de personas y equipos, interrumpiendo el normal desarrollo de sus actividades cotidianas.

**ALERTA NARANJA. PARA PREPARARSE** Indica la presencia de un fenómeno. No implica amenaza inmediata y como tanto es catalogado como un mensaje para informarse y prepararse. El aviso implica vigilancia continua ya que las condiciones son propicias para el desarrollo de un fenómeno, sin que se requiera permanecer alerta.

**ALERTA AMARILLA. PARA INFORMARSE** Es un mensaje oficial por el cual se difunde información. Por lo regular se refiere a eventos observados, reportados o registrados y puede contener algunos elementos de pronóstico a manera de orientación. Por sus características pretéritas y futuras difiere del aviso y de la alerta, y por lo general no está encaminado a alertar sino a informar.

**CONDICIONES NORMALES** Indica que no existe ninguna clase de alerta para la región o zona mencionada.



OMAR FRANCO T., Director General  
CHRISTIAN EUSCÁTEGUI C., Jefe Oficina del Servicio de Pronósticos y Alertas

Profesionales de turno:  
Claudia CONTRERAS, Viviana CHIVATA, Araminta, Daniel USECHE y Mirovan SVERKO

Diseño y diagramación:  
GRUPO DE COMUNICACIONES

<http://www.ideam.gov.co>  
Correos electrónicos: [servicio@ideam.gov.co](mailto:servicio@ideam.gov.co), [alertas@ideam.gov.co](mailto:alertas@ideam.gov.co)  
Calle 25 d # 96b - 70, piso 3. Bogotá, D.C.  
Teléfono: 3075625 ext. 1334-1336.

Síguenos en

