

# INFORME TÉCNICO DIARIO Nº 023

El IDEAM comunica al Sistema Nacional de Gestión del Riesgo (SNGR) y al Sistema Nacional Ambiental (SINA).

Bogotá D. C., sábado 23 de enero de 2016. Hora de actualización 12:15 p. m. HLC.

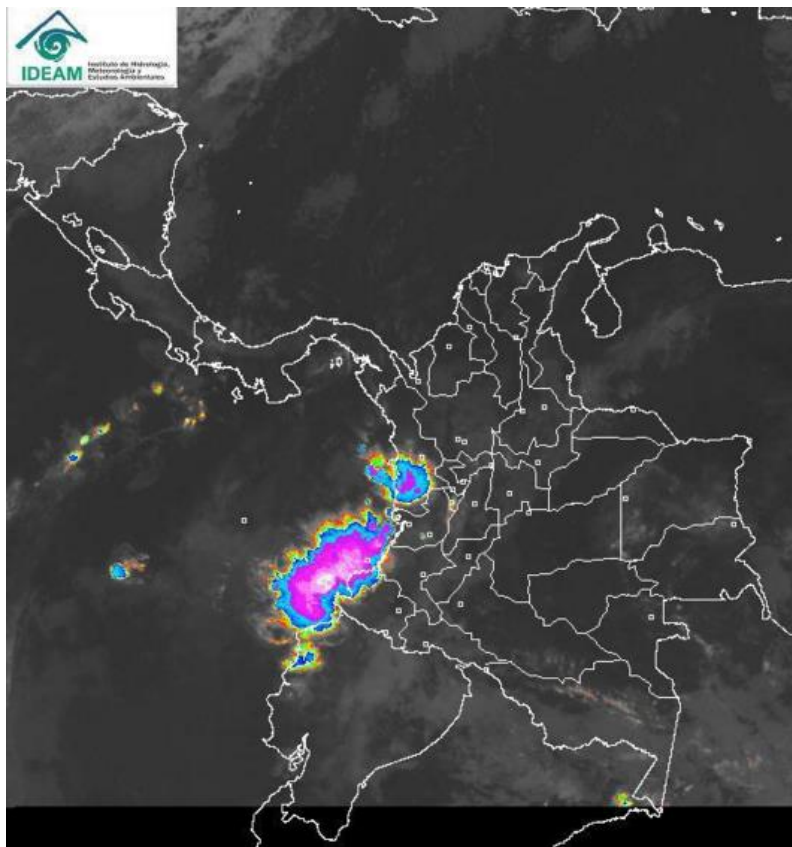


## IMAGEN SATELITAL

Imagen IDEAM | 23 de enero de 2016 | Hora 7:45 a. m. HLC

### CONDICIONES HIDROMETEOROLÓGICAS ACTUALES

En el transcurso de las últimas horas, las lluvias más significativas, incluso con presencia de actividad eléctrica se presentaron en sectores del centro y sur de la región Pacífica. Lluvias de menor intensidad en el sur de Santander, occidente de Cundinamarca, Antioquia, sur de Tolima, Eje Cafetero y sectores de montaña de Cauca y Nariño. Durante la jornada se prevé que persistan las lluvias más fuertes en diferentes sectores del Pacífico nacional; lluvias de menor intensidad al occidente de la región Andina; Magdalena medio y oriente de la región Amazónica. Persistirá el tiempo seco en amplios sectores de las regiones Caribe y Orinoquia.



Consulte todos los días el pronóstico del tiempo y las alertas hidrometeorológicas vigentes del **IDEAM**, en un formato de calidad. Alrededor de las 7:30 a. m. está a disposición del público en [www.ideam.gov.co](http://www.ideam.gov.co).

Se puede ver también en dispositivos móviles **AQUÍ**



# LO MÁS DESTACADO

**ALERTA ROJA  
PARA TOMAR ACCIÓN**

**ALERTA NARANJA  
PARA PREPARARSE**

**ALERTA AMARILLA  
PARA INFORMARSE**

## LLUVIAS

En las últimas 24 horas se presentó precipitaciones en la región Pacífica y lluvias ligeras en algunos sectores de la región Andina y Amazonía. El mayor volumen reportado en el municipio de Francisco Pizarro (Nariño) con **53.0 mm**.

## ALERTA ROJA

- Por niveles bajos en el río Magdalena, especialmente en la cuenca media en el tramo comprendido entre Puerto Salgar (Cundinamarca) hasta El Banco (Magdalena).
- Por niveles bajos en la cuenca del río Cauca, incluidos afluentes, con niveles mínimos históricos.
- Por alta posibilidad de incendios de la cobertura vegetal en varios sectores de bosques, cultivos y pastos localizados en las regiones Andina, Caribe, Amazonía y Orinoquia.
- Por descensos significativos en las temperaturas mínimas del aire en Boyacá-

## ALERTA NARANJA

- Por amenaza moderada de deslizamientos de tierra en algunos sectores inestables o de alta pendiente localizados en el departamento de Nariño.
- Por amenaza moderada de incendios de la cobertura vegetal en sectores de las regiones Andina, Caribe.
- Por tiempo lluvioso en el Océano Pacífico.

## ALERTA AMARILLA

- Por condiciones de viento y oleaje y tiempo lluvioso en el Caribe colombiano.
- Por pleamar en el Océano Pacífico y en el Mar Caribe
- Por descensos significativos en las temperaturas mínimas del aire en el altiplano Cundiboyacense.

## IMPORTANTE

Por las condiciones de sequía, resultado del fenómeno "EL NIÑO", son muchos los municipios del país que están en riesgo de presentar desabastecimiento de agua potable. Se reitera el llamado a las alcaldías municipales para tener listos sus planes de emergencia y contingencia con el fin de atender ésta situación.

Se destaca que en la tarde del día 21 de enero se alcanzó el nivel historio de 0.12 m en la mira de Barrancabermeja y que el nivel registrado para hoy fue de 0.35 m.



# PRONÓSTICO CONDICIONES METEOROLÓGICAS ESPECIALES

## ÁREA DEL VOLCÁN CERRO MACHÍN

Se espera cielo parcialmente nublado y lloviznas dispersas.

El Servicio Geológico Colombiano reporta en nivel **AMARILLO (III): CAMBIOS EN EL COMPORTAMIENTO DE LA ACTIVIDAD VOLCÁNICA**. Lat:4.80 Lon:-75.62

ELEVACIÓN (pies)	DIRECCIÓN	VELOCIDAD	
		NUDOS	Km/h
10,000	SUR	0 - 5	0 - 9
18,000	SURESTE	0 - 5	0 - 9
24,000	SURESTE	5	9
30,000	NORESTE	5 - 10	9 - 8

## ÁREA DEL VOLCÁN NEVADO DEL HUILA

Es probable que se presenten condiciones de tiempo seco con cielo parcialmente nublado.

El Servicio Geológico Colombiano reporta en nivel **AMARILLO (III): CAMBIOS EN EL COMPORTAMIENTO DE LA ACTIVIDAD VOLCÁNICA**. Lat:2.92 Lon:-76.05

ELEVACIÓN (pies)	DIRECCIÓN	VELOCIDAD	
		NUDOS	Km/h
10,000	SURESTE	0 - 5	0 - 9
18,000	SURESTE	0 - 5	0 - 9
24,000	SURESTE	0 - 5	0 - 9
30,000	ESTE	5 - 10	9 - 18

## ÁREA DEL VOLCÁN GALERAS

Durante la jornada se espera condiciones nubladas con posibilidad de precipitaciones ligeras.

El Servicio Geológico Colombiano reporta en nivel **AMARILLO (III): CAMBIOS EN EL COMPORTAMIENTO DE LA ACTIVIDAD VOLCÁNICA**. Lat: 1.55 Lon:-77.37

ELEVACIÓN (pies)	DIRECCIÓN	VELOCIDAD	
		NUDOS	Km/h
10,000	SURESTE	0 - 5	0 - 9
18,000	SURESTE	0 - 5	0 - 9
24,000	SURESTE	0 - 5	0 - 9
30,000	ESTE	0 - 5	0 - 9

## ÁREA DEL VOLCÁN NEVADO DEL RUIZ

Se estima durante la jornada tiempo seco y parcialmente nublado a nublado

El Servicio Geológico Colombiano reporta en nivel **AMARILLO (III): CAMBIOS EN EL COMPORTAMIENTO DE LA ACTIVIDAD VOLCÁNICA**. Lat: 4.89 Lon:-75.32

ELEVACIÓN (pies)	DIRECCIÓN	VELOCIDAD	
		NUDOS	Km/h
10,000	SURESTE	0 - 5	0 - 9
18,000	SURESTE	0 - 5	0 - 9
24,000	SURESTE	5	9
30,000	NORESTE	5 - 10	9 - 18

## ÁREA DEL COMPLEJO VOLCÁNICO CHILES-CERRO NEGRO DE MAYASQUER

En este se presentará cielo nublado con precipitaciones ligeras en la noche.

El Servicio Geológico Colombiano reporta en nivel **AMARILLO (III): CAMBIOS EN EL COMPORTAMIENTO DE LA ACTIVIDAD VOLCÁNICA** Lat: 0.81 -Lon:77.93 //Lat: 0.76 Lon:-77.95

ELEVACIÓN (pies)	DIRECCIÓN	VELOCIDAD	
		NUDOS	Km/h
10,000	VARIABLE	0 - 5	0 - 9
18,000	SURESTE	0 - 5	0 - 9
24,000	VARIABLE	0 - 5	0 - 9
30,000	VARIABLE	0 - 5	0 - 9

# ESTADO DE LOS EMBALSES

A continuación se relacionan los volúmenes útiles diarios (expresados en porcentaje) de acuerdo con información consultada en la siguiente dirección electrónica de XM: <http://ido.xm.com.co/ido/SitePages/hidrologia.aspx?q=reservas>

ZONA	EMBALSE	VOLUMEN ÚTIL DIARIO (%)
ANTIOQUIA	AMANI	50.29
	MIRAFLORES	70.25
	PEÑOL	61.14
	PLAYAS	83.69
	PORCE II	69.31
	PORCE III	67.74
	PUNCHINÁ	52.94
	RIOGRANDE2	48.51
	SAN LORENZO	83.53
	TRONERAS	66.33
CARIBE	URRÁ I	78.41
CENTRO	AGREGADO BOGOTÁ	49.28
	NEUSA	64.04
	SISGA	74.57
	TOMINÉ	43.12
	BETANIA	74.75
	EL QUIMBO	47.63
	MUÑA	45.88
	PRADO	16.36
	TOPOCORO	43.73
	CHUZA	55.60
VALLE DEL CAUCA	ESMERALDA	53.17
	GUAVIO	63.25
	ALTO ANCHICAYÁ	28.37
	CALIMA 1	18.88
	SALVAJINA	39.48

Para estar informado diariamente de lo que pasa con el **pronóstico del tiempo y las alertas.**

Síguenos en Twitter  
**@IDEAMColombia**



## TEMPERATURAS MÁXIMAS

A continuación se relacionan los municipios donde en las últimas 24 horas se registraron temperaturas iguales o superiores a **35.0°C**.

DEPARTAMENTO	MUNICIPIO
AMAZONAS	La Chorrera (36,2),
ANTIOQUIA	Valparaíso (39,6),
ATLANTICO	Manatí (37,8),
BOLIVAR	Zambrano (37,2), María La Baja_Presa (37,2), El Carmen De Bolívar (37.0), Magangué (36,4), María La Baja_SanPablo (36,2), Arjona (35,8), San Pablo (35,4),
CAQUETA	Valparaíso (37.0), Solano (35,4), Solano (35.0),
CASANARE	Yopal (35.0),
CAUCA	Mercaderes (36.0),
CESAR	Bosconia (40,4), Valledupar_VillaRosa (38,1), Valledupar_ElCallao (37,6), Valledupar_Apto (36,8), Agustín Codazzi (36,2),
CORDOBA	Planeta Rica (35,9), Ciénaga De Oro (35,3), Sahagún (35,2),
CUNDINAMARCA	Jerusalén (38,2), Puerto Salgar (37.0),
GUAINIA	Inírida (36.0),
HUILA	Villavieja (38,2), Neiva (36,6), Agrado (36,4),
LA GUAJIRA	Manaure (36,4), Urumita (36.0),
MAGDALENA	Pivijay (36,8),
SANTANDER	Palmar (36,4), Puerto Parra (36,4), Barrancabermeja (35,4),
SUCRE	Corozal (35,4),
TOLIMA	Saldaña (40,0), Ambalema (39,6), Armero (39,2), Natagaima (39), Valle De San Juan (38,4), Flandes (38), Guamo (37,8), Lérica (36,6), Espinal (36,6), Prado (36.0),
VICHADA	Puerto Carreño (36,8),

## TEMPERATURAS MÍNIMAS

A continuación se relacionan los municipios donde en las últimas 24 horas se registraron temperaturas iguales o inferiores a **5.0°C**.

DEPARTAMENTO	MUNICIPIO
BOYACÁ	<b>Sogamoso (0.0)</b> , Duitama (4.9), Paipa(3.0), Cerinza(3.0), Toca(1.8)
CUNDINAMARCA	Chocontá (4.8)

## PRECIPITACIONES

A continuación se relacionan los municipios donde en las últimas 24 horas se registraron precipitaciones iguales o superiores a **10.0 mm**.

DEPARTAMENTO	MUNICIPIO
ANTIOQUIA	Belmira (27,3), Medellín (18,0), Santa Rosa De Osos (14.0, Bello (12.0),
BOYACA	Muzo (42,5), Buenavista (25.0),
CAUCA	López de Micay (46.0),
CUNDINAMARCA	Utica (21,1), Nocaima (19,4),
NARIÑO	Francisco Pizarro (53.0),
PUTUMAYO	Villagarzón (14.0),
TOLIMA	Chaparral (52.7), San Antonio (13.0), Rioblanco (12.0)

# RADIACIÓN ULTRAVIOLETA

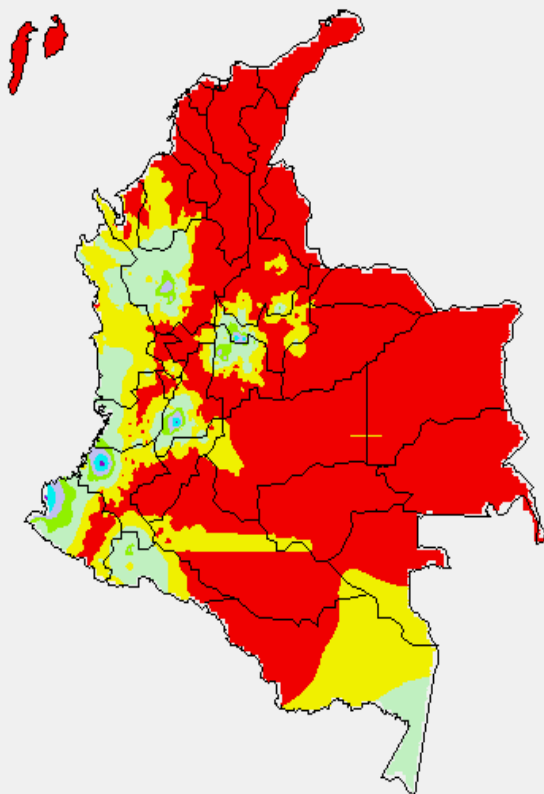
## **Altos valores de Radiación ultravioleta en todo el país desde finales de diciembre de 2015 hasta marzo del 2016.**

Debido a los bajos valores de ozono que se presentan en el país normalmente durante gran parte del año, pero especialmente a finales y principios del mismo y a la poca nubosidad que se espera en gran parte del territorio nacional desde finales de diciembre hasta marzo del 2016, principalmente en horas de la mañana y primeras horas de la tarde, se incrementarán los valores de radiación ultravioleta en superficie y se recomienda: evitar la exposición directa al Sol entre las 9 de la mañana y las 4 de la tarde, usar ropa protectora cuando se está exponiendo al Sol (camisa de manga larga, sombreros de ala ancha, lentes protectores), usar bloqueadores solares para la piel con un factor de protección 30 o mayor y por último, deben tener especial cuidado las personas de piel blanca y los niños.

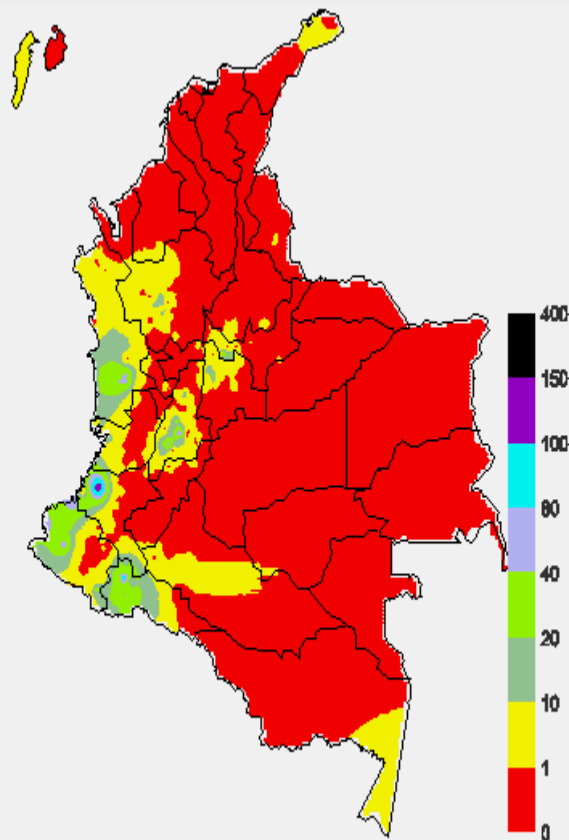
Lo anterior es porque el ozono absorbe la radiación ultravioleta procedente del Sol y si su cantidad disminuye durante el periodo mencionado anteriormente, aumentará la radiación ultravioleta en superficie, lo cual puede producir eritemas (quemaduras de la piel por exposición al Sol), acelera el envejecimiento de la piel, afecta el sistema inmunológico y puede producir cáncer de piel y daños oculares. Los valores altos y peligrosos de radiación ultravioleta se presentarán en todo el territorio nacional, pero los máximos se darán en las zonas montañosas, en particular al sur de Antioquia, Santanderes, Tolima, Eje Cafetero, Boyacá, Cundinamarca, Huila, Cauca y Nariño.

# MAPAS DE PRECIPITACIÓN

**Precipitación Diaria:** desde las 7:00 a.m. del viernes 23 hasta las 7:00 a.m. del sábado 24 de enero de 2016.



**Precipitación de los últimos 3 días:** desde las 7:00 a.m. del miércoles 20 de enero de 2016 hasta las 7:00 a.m. del sábado 23 de enero de 2016.



## ALERTAS VIGENTES E INFORMACIÓN ADICIONAL

Para mayor información sobre el pronóstico del estado del tiempo, informes técnicos diarios, comunicados especiales, mapas diarios de temperaturas máximas y mínimas e información diaria de precipitación se sugiere consultar los siguientes enlaces:

- [MAPA DIARIO DE TEMPERATURA MÁXIMA.](#)
- [MAPA DIARIO DE TEMPERATURA MÍNIMA.](#)
- [INFORMACIÓN DIARIA DE PRECIPITACIÓN Y TEMPERATURA DE LOS PRINCIPALES AEROPUERTOS DEL PAÍS.](#)
- [MOAICO MAPAS DE PRECIPITACIÓN DIARIA EN MILÍMETROS.](#)



# PRONÓSTICO METEOROLÓGICO

Sábado 23 y domingo 24 de enero de 2016




REGIÓN	PRONÓSTICO
<b>SABANA DE BOGOTÁ</b>	<p><b>SÁBADO:</b> En la mañana y primeras horas de la tarde se prevé cielo parcialmente nublado predominio de tiempo seco e intervalos soleados. AL finalizar la tarde y durante algunas horas de la noche aumentara la nubosidad y no se descartan lluvias al oriente, norte y sur del área. La temperatura máxima estará cercana a los 20°C.</p> <p><b>DOMINGO:</b> Se estiman condiciones de cielo parcialmente cubierto a lo largo de la ciudad y de la sabana, en la tarde se estima incremento de la nubosidad y la presencia de algunas lluvias en el norte de la sabana y lloviznas en los cerros orientales.</p>
<b>ANDINA</b>	<p><b>SÁBADO:</b> En la región se estima cielo parcialmente cubierto en horas de la mañana, predominando el tiempo seco a lo largo de la región, salvo en zonas dispersas de Tolima, Caldas y Santander donde se estima mayor nubosidad y lluvias ligeras en las primeras horas del día. Entrada la tarde y primeras horas de la noche se presentará un incremento de la nubosidad con probabilidad de lluvias de carácter ligero a moderado al suroccidente de Antioquia, Risaralda, sur de Tolima, noroccidente de Cundinamarca y sectores de montaña de Cauca y Nariño; lloviznas al sur de Santander</p> <p><b>DOMINGO:</b> Se estima cielo parcialmente cubierto a lo largo de la jornada, con probabilidad de lluvias de carácter ligero en Antioquia, sectores del sur de Santander, occidente de Boyacá y nororiente de Cundinamarca.</p>
<b>CARIBE</b>	<p><b>SÁBADO:</b> Durante la jornada predominará tiempo seco y cielo ligeramente cubierto a lo largo de la región, altas temperaturas del aire hacia el mediodía. Finalizando la tarde y durante la noche se prevé un incremento de la nubosidad con pronóstico de lloviznas o lluvias ligeras en sectores de Córdoba; predominio de condiciones secas para el resto de la región.</p> <p><b>DOMINGO:</b> En amplios sectores de la región se mantendrán las condiciones de tiempo seco, se prevé cielo ligeramente cubierto y en la tarde se incrementará la nubosidad y no se descartan algunas lloviznas en Córdoba.</p>
<b>ARCHIPIÉLAGO DE SAN ANDRÉS, PROVIDENCIA Y SANTA CATALINA</b>	<p><b>SÁBADO:</b> Se estima cielo ligeramente cubierto en el sector a lo largo del día, al finalizar la tarde y durante la noche se esperan aumento de la nubosidad con presencia de lloviznas o lluvias ligeras.</p> <p><b>DOMINGO:</b> A inicios de la jornada se espera abundante nubosidad con probabilidad de lloviznas o lluvias ligeras. Finalizando la tarde y durante la noche se prevé una ligera atenuación de la nubosidad manteniéndose el tiempos seco.</p>
<b>MAR CARIBE</b>	<p><b>SÁBADO:</b> Se estima en el área predominen las condiciones de tiempo seco y soleado a lo largo de la jornada, salvo hacia sectores del occidente del área en sectores aledaños al archipiélago de san Andrés y Providencia en donde se estima mayor nubosidad.</p> <p><b>DOMINGO:</b> Se presentará cielo parcialmente cubierto y predominará el tiempo seco, en horas de la tarde son probables lluvias ligeras al occidente del área.</p>

Planeando tu día? Descarga YA y conoce...



Consúltalo a diario y únete a la Cultura del Pronóstico del IDEAM

Disponible para  

# PRONÓSTICO METEOROLÓGICO

Sábado 23 y domingo 24 de enero de 2016



REGIÓN	PRONÓSTICO
PACÍFICA	<p><b>SÁBADO:</b> En las primeras horas de la mañana se estima cielo entre parcial y mayormente cubierto a lo largo de la región, con lluvias de variada intensidad en el litoral del centro y sur de Chocó, Valle del Cauca, Cauca y Nariño. En la tarde se presentará incremento de la nubosidad y lluvias en el sur de Chocó, litoral de Valle del Cauca y de Cauca.</p> <p><b>DOMINGO:</b> Se estima cielo entre parcial y mayormente cubierto con lluvias de carácter ligero a moderado en horas de la tarde en Valle del Cauca, Cauca y Nariño.</p>
INSULAR PACÍFICO	<p><b>SÁBADO:</b> Se estima para las horas de la mañana y de la tarde cielo entre parcial y mayormente cubierto con lluvias entre ligeras y moderadas en Gorgona; lluvias de menor intensidad en Mapelo. No se descartan descargas eléctricas.</p> <p><b>DOMINGO:</b> Se estima que la activación de las lluvias se presente finalizando la tarde y en algunas horas de la noche tanto en Gorgona como en Malpelo.</p>
OCEANO PACÍFICO	<p><b>SÁBADO:</b> Se estiman lluvias entre moderadas y fuertes desde las primeras horas de la mañana, algunas horas de la tarde y en la noche, especialmente en el centro y sur del área tanto en cercanías a la costa como en alta mar, no se descartan descargas eléctricas.</p> <p><b>DOMINGO:</b> Continuarán las lluvias en el centro y sur del área estas serán de carácter moderado, en especial en horas de la mañana y de la noche.</p>
ORINOQUIA	<p><b>SÁBADO:</b> Predominaran condiciones de cielo entre ligera y parcialmente cubierto, con tiempo seco en gran parte de la región, durante la mañana y algunas horas de la tarde. Al finalizar la tarde se prevé incremento de la nubosidad y no se descartan lluvias ligeras y dispersas en el Piedemonte llanero a la altura de Meta y Casanare y al oriente de Vichada.</p> <p><b>DOMINGO:</b> Prevalerán las condiciones de tiempo seco en gran parte de la región, salvo por algunas lluvias que se presentarán al oriente de Vichada en horas de la noche.</p>
AMAZÓNICA	<p><b>SÁBADO:</b> En la mañana se prevé cielo parcialmente cubierto con predominio de tiempo seco, salvo al sur y oriente de la región, donde se estima mayor nubosidad y no se descartan lluvias ligeras. En horas de la tarde y noche, se prevé aumento de la nubosidad con lluvias en sectores de Amazonas, Vaupés, sur de Guainía, no se descartan lloviznas en el Piedemonte amazónico.</p> <p><b>DOMINGO:</b> Continuarán las lluvias en Amazonas y Vaupés, no se descartan lloviznas en el piedemonte amazónico, en especial en horas de la tarde y noche.</p>

Planeando tu día?  
Descarga YA y conoce...



Consúltalo a diario y únete a la Cultura del Pronóstico del IDEAM

Disponible para  



# ALERTAS POR AMENAZA DE INCENDIOS DE LA COBERTURA VEGETAL

## ALERTA ROJA:

Amenaza Alta o muy alta de ocurrencia de incendios de la cobertura vegetal en zonas de bosques, cultivos y pastos, localizados en los siguientes municipios y sectores aledaños:

## ALERTA NARANJA:

Amenaza moderada de ocurrencia de incendios de la cobertura vegetal en zonas de bosques, cultivos y pastos, localizados en los siguientes municipios y sectores aledaños:

## REGIÓN CARIBE

### ALERTA ROJA

DEPARTAMENTO	MUNICIPIOS
ATLÁNTICO	Baranoa, Barranquilla, Campo de La Cruz, Candelaria, Galapa, Juan de Acosta, Luruaco, Malambo, Manatí, Palmar de Varela, Piojó, Polonuevo, Ponedera, Puerto Colombia, Repelón, Sabanagrande, Sabanalarga, Santa Lucía, Santo Tomás, Soledad, Suan, Tubará y Usiacurí
BOLÍVAR	Achí, Arenal, Arjona, Arroyohondo, Barranco de Loba, Calamar, Cantagallo, Cartagena de Indias, Córdoba, Cicuco, Clemencia, El Carmen de Bolívar, El Guamo, Hatillo de Loba, Magangué, Mahates, María La Baja, Margarita, Mompós, Montecristo, Morales, Pinillos, San Cristóbal, San Estanislao, San Fernando, San Jacinto, San Jacinto del Cauca, San Juan Nepomuceno, San Pablo, Santa Catalina, Santa Rosa, Santa Rosa del Sur, Simití, Soplaviento, Talaigua Nuevo, Turbaco, Turbaná, Villanueva y Zambrano.
CESAR	Aguachica, Agustín Codazzi, Astrea, Becerrill, Bosconia, Chimichagua, Chiriguaná, Curumaní, El Copey, El Paso, González, La Gloria, La Jagua de Ibirico, La Paz, Manaure Balcón del Cesar, Pailitas, Pueblo Bello, Rio de Oro, San Alberto, San Diego, San Martín, Tamalameque y Valledupar.
CÓRDOBA	Ayapel, Buenavista, Canalete, Cereté, Chima, Chinú, Ciénaga de Oro, Cotorra, La Apartada, Lorica, Los Córdoba, Moñitos, Momil, Montelíbano, Montería, Planeta Rica, Pueblo Nuevo, Puerto Escondido, Puerto Libertador, Purísima, Sahagún, San Andrés de Sotavento, San Antero, San Bernardo del Viento, San Carlos, San José de Ure, San Pelayo, Tierralta, Tuchín y Valencia.
LA GUAJIRA	Albania, Barrancas, Dibulla, Distracción, El Molino, Fonseca, Hato Nuevo, La Jagua del Pilar, Maicao, Manaure, Riohacha, San Juan del Cesar, Urumita y Villanueva.
MAGDALENA	Algarrobo, Aracataca, Ariguani (El Difícil), Cerro de San Antonio, Chivolo, Ciénaga, Concordia, El Banco, El Pión, El Retén, Fundación, Guamal, Nueva Granada, Pedraza, Pijiño del Carmen, Pivijay, Plato, Puebloviejo, Remolino, Sabanas de San Ángel, Salamina, San Sebastián de Buenavista, San Zenón, Santa Ana, Santa Bárbara de Pinto, Santa Marta, Sitionuevo, Tenerife y Zapayán.
SUCRE	Buenavista, Caimito, Chalán, Colosó, Corozal, Coveñas, El Roble, Galeras, Guaranda, La Unión, Los Palmitos, Majagual, Morroa, Ovejas, Palmito, Sampués, San Benito Abad, San Juan de Betulia (Betulia), San Marcos, San Onofre, San Pedro, Sincé, Sincelejo, Sucre, Tolú, Toluvejo.

# ALERTAS POR AMENAZA DE INCENDIOS DE LA COBERTURA VEGETAL

**ALERTA ROJA:**

Amenaza Alta o muy alta de ocurrencia de incendios de la cobertura vegetal en zonas de bosques, cultivos y pastos, localizados en los siguientes municipios y sectores aledaños:

**ALERTA NARANJA:**

Amenaza moderada de ocurrencia de incendios de la cobertura vegetal en zonas de bosques, cultivos y pastos, localizados en los siguientes municipios y sectores aledaños:

## REGIÓN CARIBE

### ALERTA NARANJA

DEPARTAMENTO	MUNICIPIOS
BOLÍVAR	Altos Del Rosario, El Peñón, Regidor, Rioviejo, San Martín De Loba, Tiquisio (Puerto Rico).

*Especial atención ameritan los Parques Nacionales Naturales Los Colorados, Los Flamencos, Macuira, Paramillo, Tayrona, Sierra Nevada de Santa Marta.*

# ALERTAS POR AMENAZA DE INCENDIOS DE LA COBERTURA VEGETAL

**ALERTA ROJA:**

Amenaza Alta o muy alta de ocurrencia de incendios de la cobertura vegetal en zonas de bosques, cultivos y pastos, localizados en los siguientes municipios y sectores aledaños:

**ALERTA NARANJA:**

Amenaza moderada de ocurrencia de incendios de la cobertura vegetal en zonas de bosques, cultivos y pastos, localizados en los siguientes municipios y sectores aledaños:

## REGIÓN ANDINA

### ALERTA ROJA

DEPARTAMENTO	MUNICIPIOS
ANTIOQUIA	Abejorral, Abriaquí, Alejandría, Amagá, Amalfi, Andes, Angelópolis, Angostura, Anorí, Anzá, Apartadó, Arboletes, Argelia, Armenia, Barbosa, Bello, Belmira, Betania, Betulia, Briceño, Buriticá, Cáceres, Cañasgordas, Caicedo, Caldas, Campamento, Caracolí, Caramanta, Carepa, Carmen de Viboral, Carolina, Caucasia, Chigorodó, Cisneros, Ciudad Bolívar, Cocorná, Concepción, Concordia, Copacabana, Dabeiba, Don Matías, El Bagre, Entreríos, Envigado, Fredonia, Frontino, Gómez Plata, Giraldo, Girardota, Granada, Guadalupe, Guarne, Guatapé, Hispania, Ituango, Jardín, Jericó, La Ceja, La Estrella, La Pintada, La Unión, Liborina, Maceo, Marinilla, Medellín, Montebello, Murindó, Mutatá, Nariño, Nechí, Necoclí, Peñol, Peque, Pueblorrico, Puerto Berrío, Puerto Nare, Remedios, Retiro, Rionegro, Sabanalarga, Sabaneta, Salgar, San Andrés, San Carlos, San Jerónimo, San José de La Montaña, San Luis, San Pedro, San Pedro de Urabá, San Rafael, San Roque, San Vicente, Santa Bárbara, Santa Fe de Antioquia, Santa Rosa de Osos, Santo Domingo, Santuario, Segovia, Sonsón, Támesis, Tarazá, Tarso, Titiribí, Toledo, Turbo, Uramita, Urrao, Valdivia, Valparaiso, Vegachí, Venecia, Yalí, Yarumal, Yolombó, Yondó (Casabe) y Zaragoza..
BOYACÁ	Úmbita, Almeida, Aquitania, Arcabuco, Belén, Berbeo, Betéitiva, Boavita, Boyacá, Briceño, Buenavista, Busbanzá, Caldas, Campohermoso, Cómbita, Cerinza, Chiquiza, Chinavita, Chiquinquirá, Chiscas, Chita, Chitaraque, Chivatá, Chivor, Ciénega, Coper, Corrales, Covarachía, Cuitiva, Cubará, Cucaita, Duitama, El Cocuy, El Espino, Firavitoba, Floresta, Gámeza, Gachantivá, Garagoa, Guacamayas, Guateque, Guayatá, Guicán, Iza, Jenesano, Jericó, La Capilla, La Uvita, La Victoria, Labranzagrande, Macanal, Maripí, Miraflores, Monguí, Mongua, Moniquirá, Motavita, Muzo, Nobsa, Nuevo Colón, Oicatá, Otanche, Páez, Pachavita, Paipa, Pajarito, Panqueba, Pauna, Paya, Paz de Río, Pesca, Pisba, Puerto Boyacá, Quípama, Ráquira, Ramiriquí, Rondón, Sáchica, Saboyá, Samacá, San Eduardo, San José de Pare, San Luis de Gaceno, San Mateo, San Miguel de Sema, San Pablo de Borbur, Santa María, Santa Rosa de Viterbo, Santa Sofía, Santana, Sativanorte, Sativasur, Siachoque, Soatá, Socha, Socotá, Sogamoso, Somondoco, Sora, Soracá, Sotaquirá, Susacón, Sutamarchán, Sutatenza, Tasco, Tenza, Tópaga, Tibaná, Tibasosa, Tinjacá, Tipacoque, Toca, Toguí, Tota, Tunja, Tununguá, Turmequé, Tuta, Tutazá, Ventaquemada, Villa de Leiva, Viracachá y Zetaquirá



# ALERTAS POR AMENAZA DE INCENDIOS DE LA COBERTURA VEGETAL REGIÓN ANDINA

**ALERTA ROJA:**

Amenaza Alta o muy alta de ocurrencia de incendios de la cobertura vegetal en zonas de bosques, cultivos y pastos, localizados en los siguientes municipios y sectores aledaños:

**ALERTA NARANJA:**

Amenaza moderada de ocurrencia de incendios de la cobertura vegetal en zonas de bosques, cultivos y pastos, localizados en los siguientes municipios y sectores aledaños:

**ALERTA ROJA**

DEPARTAMENTO	MUNICIPIOS
CALDAS	Aguadas, Anserma, Aranzazu, Belalcázar, Chinchiná, Filadelfia, La Dorada, La Merced, Manizales, Manzanares, Marmato, Marquetalia, Marulanda, Neira, Norcasia, Pácora, Palestina, Pensilvania, Riosucio, Risaralda, Salamina, Samaná, San José, Supia, Victoria, Villamaría, Viterbo.
CAUCA	Almaguer, Argelia, Balboa, Bolívar, Buenos Aires, Cajibío, Caldono, Caloto, Corinto, El Tambo, Florencia, Guachene, Inzá, Jambaló, La Sierra, La Vega, Mercaderes, Miranda, Morales, Padilla, Páez (Belalcázar), Patía (El Bordo), Piendamó, Popayán, Puerto Tejada, Puracé (Coconuco), Rosas, San Sebastián, Santa Rosa, Santander De Quilichao, Silvia, Sotará (Paispamba), Suárez, Sucre, Timbío, Toribío, Totoró, Villa Rica.
CUNDINAMARCA	Agua De Dios, Anapoima, Anolaima, Apulo, Arbeláez, Beltrán, Bituima, Bojacá, Cabrera, Cachipay, Cajicá, Caparrapí, Cáqueza, Chaguaní, Chía, Chipaque, Choachí, Chocontá, Cota, Cucunubá, El Colegio, El Rosal, Facatativá, Fómeque, Fosca, Funza, Fusagasugá, Gachalá, Gachancipá, Gachetá, Gama, Girardot, Granada, Guaduas, Guasca, Guataquí, Guatavita, Guayabetal, Gutiérrez, Jerusalén, Junín, La Calera, La Mesa, Lenguazaque, Machetá, Madrid, Manta, Medina, Mosquera, Nariño, Nemocón, Nilo, Pandi, Paratebueno, Pasca, Puerto Salgar, Pulí, Quetame, Quipile, Ricaurte, San Bernardo, San Francisco, San Juan De Rioseco, Sesquilé, Sibaté, Sylvania, Soacha, Sopó, Subachoque, Suesca, Supatá, Susa, Tabio, Tena, Tenjo, Tibacuy, Tibirita, Tocaima, Tocancipá, Ubalá, Ubaque, Ubaté, Une, Venecia, Vianí, Villapinzón, Viotá, Yacopí, Zipacón, Zipaquirá.
HUILA	Acevedo, Agrado, Aipe, Algeciras, Altamira, Baraya, Campoalegre, Colombia, Elías, Garzón, Gigante, Guadalupe, Isnos, La Argentina, La Plata, Neiva, Oporapa, Paicol, Palermo, Pital, Pitalito, Rivera, Saladoblanco, San Agustín, Santa María, Suaza, Tarqui, Tello, Teruel, Tesalia, Timaná, Villavieja.
NORTE DE SANTANDER	Ábrego, Arboledas, Bochalema, Bucarasica, Cáchira, Cácosta, Chinácota, Chitagá, Convención, Cúcuta, Cucutilla, Durania, El Carmen, El Tarra, El Zulia, Gramalote, Hacarí, Herrán, La Esperanza, La Playa, Labateca, Los Patios, Lourdes, Mutiscua, Ocaña, Pamplona, Pamplonita, Puerto Santander, Salazar, San Calixto, San Cayetano, Santiago, Sardinata, Silos, Teorama, Tibú, Toledo, Villa Caro, Villa Del Rosario.

# ALERTAS POR AMENAZA DE INCENDIOS DE LA COBERTURA VEGETAL

## REGIÓN ANDINA

### ALERTA ROJA

#### ALERTA ROJA:

Amenaza Alta o muy alta de ocurrencia de incendios de la cobertura vegetal en zonas de bosques, cultivos y pastos, localizados en los siguientes municipios y sectores aledaños:

#### ALERTA NARANJA:

Amenaza moderada de ocurrencia de incendios de la cobertura vegetal en zonas de bosques, cultivos y pastos, localizados en los siguientes municipios y sectores aledaños:

DEPARTAMENTO	MUNICIPIOS
SANTANDER	Aguada, Albania, Aratocha, Barbosa, Barichara, Barrancabermeja, Betulia, Bolívar, Bucaramanga, Cabrera, California, Capitanajo, Carcasí, Cepitá, Cerrito, Charalá, Charta, Chima, Chipatá, Cimitarra, Concepción, Confines, Contratación, Coromoro, Curití, El Carmen, El Guacamayo, El Peñón, El Playón, Encino, Enciso, Floridablanca, Güepa, Galán, Gámbita, Girón, Guaca, Guadalupe, Guapotá, Guavatá, Hato, Jesús María, Jordán, La Paz, Landázuri, Lebrija, Los Santos, Macaravita, Málaga, Matanza, Mogotes, Molagavita, Ocamonte, Oiba, Onzaga, Palmar, Palmas Del Socorro, Páramo, Piedecuesta, Pinchote, Puente Nacional, Puerto Parra, Puerto Wilches, Rionegro, San Andrés, San Benito, San Gil, San Joaquín, San José De Miranda, San Miguel, San Vicente De Chucurí, Santa Bárbara, Santa Helena Del Opón, Simacota, Socorro, Suaita, Sucre, Surata, Tona, Valle De San José, Vélez, Vetas, Villanueva, Zapatoca.
QUINDÍO	Armenia, Buenavista, Calarcá, Circasia, Córdoba, Filandia, Génova, La Tebaida, Montenegro, Pijao, Quimbaya, Salento.
RISARALDA	Apía, Balboa, Belén De Umbria, Dosquebradas, Guática, La Celia, La Virginia, Marsella, Mistrató, Pereira, Pueblo Rico, Quinchía, Santa Rosa De Cabal, Santuario.
TOLIMA	Alpujarra, Alvarado, Ambalema, Anzoátegui, Armero (Guayabal), Cajamarca, Carmen De Apicalá, Casabianca, Coello, Coyaima, Cunday, Dolores, Espinal, Falan, Flandes, Fresno, Guamo, Herveo, Honda, Ibagué, Icononzo, Lérída, Libano, Mariquita, Melgar, Murillo, Natagaima, Palocabildo, Piedras, Planadas, Prado, Purificación, Rioblanco, Roncesvalles, Rovira, Saldaña, San Luis, Santa Isabel, Suárez, Valle De San Juan, Venadillo, Villahermosa, Villarrica.
VALLE DEL CAUCA	Alcalá, Andalucía, Ansermanuevo, Argelia, Bolívar, Buenaventura, Buga, Bugalagrande, Caicedonia, Cali, Calima (El Darién), Candelaria, Cartago, Dagua, El Águila, El Cairo, El Cerrito, El Dovio, Florida, Ginebra, Guacarí, Jamundí, La Cumbre, La Unión, La Victoria, Obando, Palmira, Pradera, Restrepo, Riofrío, Roldanillo, San Pedro, Sevilla, Toro, Trujillo, Tuluá, Ulloa, Versalles, Vijes, Yotoco, Yumbo, Zarzal.
NARIÑO	Albán (San José), Ancuya, Arboleda (Berruecos), Belén, Buesaco, Chachagüí, Colón (Génova), Consacá, Cumbitara, El Charco, El Peñol, El Rosario, El Tablón, El Tambo, Funes, Guaitarilla, Imués, La Cruz, La Florida, La Llanada, La Unión, Leiva, Linares, Los Andes (Sotomayor), Mallama (Piedrancha), Nariño, Ospina, Pasto, Policarpa, Providencia, Samaniego, San Bernardo, San Lorenzo, San Pablo, San Pedro De Cartago (Cartago), Sandoná, Santa Cruz (Guachavés), Sapuyes, Taminango, Tangua, Túquerres, Yacuanquer

# ALERTAS POR AMENAZA DE INCENDIOS DE LA COBERTURA VEGETAL

## ALERTA ROJA:

Amenaza Alta o muy alta de ocurrencia de incendios de la cobertura vegetal en zonas de bosques, cultivos y pastos, localizados en los siguientes municipios y sectores aledaños:

## ALERTA NARANJA:

Amenaza moderada de ocurrencia de incendios de la cobertura vegetal en zonas de bosques, cultivos y pastos, localizados en los siguientes municipios y sectores aledaños:

## REGIÓN ANDINA

### ALERTA NARANJA

DEPARTAMENTO	MUNICIPIOS
ANTIOQUIA	Bello, Belmira, Briceño, Liborina, Peque, Sabanalarga, San Andrés, San Jerónimo, San José De La Montaña, San Luis, Toledo, Vigía Del Fuerte.
BOYACÁ	Briceño, Buenavista, Caldas, Coper, La Victoria, Muzo, Otanche, Puerto Boyacá, Tununguá.
NARIÑO	Cumbal, Guachucal, Iles.
CUNDINAMARCA	Bogotá, D.C., Albán, Carmen De Carupa, Cogua, El Peñón, Fúquene, Guachetá, Guayabal De Síquima, La Palma, La Vega, Pacho, Paima, San Cayetano, Sasaima, Simijaca, Sutatausa, Tausa, Topaipí, Vergara, Villagómez, Villeta.
SANTANDER	Florián, La Belleza, Sabana De Torres.

*Especial atención ameritan los Parques Nacionales Naturales Los Nevados, Nevado del Huila, Los Estoraques, Catatumbo – Bari, Las Hermosas, Los Katíos, Guanenta Alto de Río Fonce, Tama, Iguaque, De Pisba, Chingaza y Sumapaz.*



# ALERTAS POR AMENAZA DE INCENDIOS DE LA COBERTURA VEGETAL

## ALERTA ROJA:

Amenaza Alta o muy alta de ocurrencia de incendios de la cobertura vegetal en zonas de bosques, cultivos y pastos, localizados en los siguientes municipios y sectores aledaños:

## ALERTA NARANJA:

Amenaza moderada de ocurrencia de incendios de la cobertura vegetal en zonas de bosques, cultivos y pastos, localizados en los siguientes municipios y sectores aledaños:

## REGIÓN ORINOQUIA

### ALERTA ROJA

DEPARTAMENTO	MUNICIPIOS
ARAUCA	Arauca, Arauquita, Cravo Norte, Fortul, Puerto Rondón, Saravena y Tame.
CASANARE	Aguazul, Chámeza, Hato Corozal, La Salina, Maní, Monterrey, Nunchía, Orocué, Paz de Ariporo, Pore, Recetor, Sabanalarga, Sácamá, San Luis de Palenque, Támara, Tauramena, Trinidad, Villanueva, Yopal.
META	Acacías, Barranca de Upía, Cabuyaro, Castilla La Nueva, Cubarral, Cumaral, El Calvario, El Castillo, Fuente de Oro, Granada, Guamal, La Macarena, Lejanías, Mapiripán, Mesetas, Puerto Concordia, Puerto Gaitán, Puerto Lleras, Puerto López, Puerto Rico, Restrepo, San Carlos De Guaroa, San Juan de Arama, San Juanito, San Martín, Uribe, Villavicencio y Vistahermosa.
VICHADA	Cumaribo, La Primavera, Puerto Carreño y Santa Rosalía.

*Especial atención ameritan los Parques Nacionales Naturales Tinigua, Sierra de la Macarena, Cordillera de Los Picachos, Tinigua, El Tuparro y El Cocuy.*

# ALERTAS POR AMENAZA DE INCENDIOS DE LA COBERTURA VEGETAL

**ALERTA ROJA:**

Amenaza Alta o muy alta de ocurrencia de incendios de la cobertura vegetal en zonas de bosques, cultivos y pastos, localizados en los siguientes municipios y sectores aledaños:

**ALERTA NARANJA:**

Amenaza moderada de ocurrencia de incendios de la cobertura vegetal en zonas de bosques, cultivos y pastos, localizados en los siguientes municipios y sectores aledaños:

## REGIÓN AMAZONIA

### ALERTA ROJA

DEPARTAMENTO	MUNICIPIOS
CAQUETÁ	Albania, Belén De Los Andaquíes, Cartagena del Chairá, El Doncello, El Paujil, Florencia, Milán, Montañita, Morelia, Puerto Rico, San José del Fragua, San Vicente del Caguán, Solano y Valparaíso.
GUAINÍA	Barranco Mina, Cacahual, Inírida, Mapiripaña, Morichal (Morichal Nuevo) y Puerto Colombia.
GUAVIARE	Calamar, El Retorno, Miraflores y San José Del Guaviare.
PUTUMAYO	Puerto Guzmán y Puerto Leguízamo.
VAUPÉS	Carurú, Mitú, Pacoa (Cor. Departamental) y Papunaua (Cor. Departamental).

*Especial atención ameritan los Parques Nacionales Naturales La Paya, Chiribiquete, Nukak y Puinawai.*

# ALERTAS POR NIVELES DE LOS RÍOS

## REGIÓN ANDINA

### **ALERTA ROJA:** NIVELES BAJOS DEL RÍO MAGDALENA

Se mantiene la condición de niveles bajos en el río Magdalena particularmente en la cuenca media desde Puerto Salgar (Cundinamarca), continuando por Puerto Berrío (Antioquia), Barrancabermeja (Santander), Puerto Wilches (Santander), San Pablo (Bolívar), Gamarra (Cesar), Tamalameque (Cesar), hasta El Banco (Magdalena) en la cuenca baja. Por lo anterior, se recomienda mantener la **ALERTA ROJA** debido a que se presentan problemas de abastecimiento para aquellos acueductos municipales que captan el recurso de las fuentes hídricas superficiales y a los problemas de navegación ya que se puede restringir el paso de grandes embarcaciones. Especial recomendación para los siguientes sitios, donde las condiciones mencionadas pueden ser más críticas:

**Bolívar:** Kilómetro 518 (San Pablo - Canaletal) y Kilómetro 598 (Pinillos).

**Cesar:** Kilómetro 402 en el corregimiento de Campoalegre (municipio de Tamalameque).

**Santander:** Kilómetros 620 a 627, especialmente en el punto Bocas de Sogamoso y aguas arriba del puente Yondó. Otros sitios con niveles bajos son en Puerto Ahuyama (aguas abajo de Barrancabermeja) y en el Kilómetro 543 (aguas abajo de Bocas Rosario hasta Sitio Nuevo).

Se recomienda estar atentos a las informaciones emitidas por la capitania de puerto y CORMAGDALENA para adelantar las actividades relacionadas con la navegación.

### **ALERTA ROJA:** NIVELES BAJOS EN LA CUENCA DEL RÍO CAUCA

Continúan los niveles bajos en el río Cauca, así como en los afluentes a lo largo de toda la cuenca, con niveles inferiores a los promedios mínimos históricos para la época. En particular, se destaca la condición de baja disponibilidad de agua en las fuentes abastecedoras de los acueductos.



# ALERTA POR DESCENSOS SIGNIFICATIVOS DE LAS **TEMPERATURAS MÍNIMAS DEL AIRE**

## REGIÓN ANDINA

### HELADAS O DESCENSOS SIGNIFICATIVOS DE LAS TEMPERATURAS MÍNIMAS DEL AIRE

Durante los próximos días en sectores del altiplano Cundiboyacense se esperan descensos significativos de las temperaturas mínimas del aire, en horas de la madrugada, lo que podría en algunos casos dar lugar a heladas, especialmente en los siguientes municipios:

### ALERTA ROJA

**BOYACÁ:** Sogamoso, Cerinza, Toca, Paipa, Saboya

### ALERTA NARANJA

**BOYACÁ:** Tunja,

**CUNDINAMARCA:** Chocontá, Tenjo, Sopó, Mosquera, Tabio, Facatativá, Chía y Subachoque

# ALERTAS POR AMENAZA DE DESLIZAMIENTO

**ALERTA ROJA:**

Amenaza alta a muy alta por deslizamientos de tierra detonados por lluvias, localizados en los siguientes municipios:

**ALERTA NARANJA:**

Amenaza moderada por deslizamientos de tierra detonados por lluvias, localizados en los siguientes municipios:

## REGIÓN PACÍFICA

### ALERTA NARANJA:

DEPARTAMENTO	MUNICIPIOS
CAUCA	El Tambo, López, Timbiquí.

# ALERTAS METEOMARINA

## MAR CARIBE

### ALERTA AMARILLA

#### VIENTO Y OLEAJE

En el oriente y occidente del caribe nacional se prevén vientos entre los 25 y 30 nudos y un oleaje cercano a los 3.0 metros de altura, los de mayor intensidad en alta mar. Por lo cual, se recomienda a pescadores y usuarios de pequeñas embarcaciones consultar con las Capitanías de puerto antes de zarpar.

#### PLEAMAR.

Hasta el lunes 25 de enero del presente año, se espera una de las pleamares más significativas del mes en el litoral Caribe Nacional, asociada con la marea astronómica. Por lo anterior se recomienda a habitantes costeros estar atentos a la evolución del fenómeno.

#### TIEMPO LLUVIOSO

En amplios sectores del mar caribe occidental se prevén condiciones nubosas y lluvias de variada intensidad que en algunos casos podría presentar actividad eléctrica acompañada de rachas de viento. Por lo cual, se recomienda a pescadores y usuarios de pequeñas embarcaciones consultar con las Capitanías de puerto antes de zarpar.

°C: grados Celsius

m: metros

mm: milímetros

msnm: metros sobre nivel del mar

Km/h: kilómetros por hora

HLC: hora local colombiana

GOES: Geostationary Operational Environmental Satellites (Satélite Geoestacionario Operacional Ambiental).

GOES-13 es el designado GOES-Este, localizado en 75° W sobre el ecuador geográfico.

PNN: Parque Nacional Natural

SFF: Santuario de Fauna y Flora



**ALERTA ROJA. PARA TOMAR ACCIÓN** Advierte a los sistemas de prevención y atención de desastres sobre la amenaza que puede ocasionar un fenómeno con efectos adversos sobre la población, el cual requiere la atención inmediata por parte de la población y de los cuerpos de atención y socorro. Se emite una alerta sólo cuando la identificación de un evento extraordinario indique la probabilidad de amenaza inminente y cuando la gravedad del fenómeno implique la movilización de personas y equipos, interrumpiendo el normal desarrollo de sus actividades cotidianas.



**ALERTA NARANJA. PARA PREPARARSE** Indica la presencia de un fenómeno. No implica amenaza inmediata y como tanto es catalogado como un mensaje para informarse y prepararse. El aviso implica vigilancia continua ya que las condiciones son propicias para el desarrollo de un fenómeno, sin que se requiera permanecer alerta.



**ALERTA AMARILLA. PARA INFORMARSE** Es un mensaje oficial por el cual se difunde información. Por lo regular se refiere a eventos observados, reportados o registrados y puede contener algunos elementos de pronóstico a manera de orientación. Por sus características pretéritas y futuras difiere del aviso y de la alerta, y por lo general no está encaminado a alertar sino a informar.

**CONDICIONES NORMALES** Indica que no existe ninguna clase de alerta para la región o zona mencionada.





# ALERTAS METEOMARINA

## OCÉANO PACÍFICO

### ALERTA AMARILLA

#### PLEAMAR.

Hasta el día 29 de enero del presente año, se espera una de las pleamares más significativas del mes en el litoral del Pacífico, asociada con la marea astronómica. Por lo anterior se recomienda a habitantes costeros estar atentos a la evolución del fenómeno.

### ALERTA NARANJA

#### TIEMPO LLUVIOSO

En amplios sectores del centro sur del Pacífico nacional, incluidas zonas aledañas al litoral se prevén condiciones de tiempo lluvioso, acompañadas en algunos casos de descargas eléctricas y rachas de viento. Por lo cual, se recomienda a pescadores y usuarios de pequeñas embarcaciones consultar con las Capitanías de puerto antes de zarpar.

°C: grados Celsius

m: metros

mm: milímetros

msnm: metros sobre nivel del mar

Km/h: kilómetros por hora

HLC: hora local colombiana

GOES: Geostationary Operational Environmental Satellites (Satélite Geoestacionario Operacional Ambiental).

GOES-13 es el designado GOES-Este, localizado en 75° W sobre el ecuador geográfico.

PNN: Parque Nacional Natural

SFF: Santuario de Fauna y Flora

**ALERTA ROJA. PARA TOMAR ACCIÓN** Advierte a los sistemas de prevención y atención de desastres sobre la amenaza que puede ocasionar un fenómeno con efectos adversos sobre la población, el cual requiere la atención inmediata por parte de la población y de los cuerpos de atención y socorro. Se emite una alerta sólo cuando la identificación de un evento extraordinario indique la probabilidad de amenaza inminente y cuando la gravedad del fenómeno implique la movilización de personas y equipos, interrumpiendo el normal desarrollo de sus actividades cotidianas.

**ALERTA NARANJA. PARA PREPARARSE** Indica la presencia de un fenómeno. No implica amenaza inmediata y como tanto es catalogado como un mensaje para informarse y prepararse. El aviso implica vigilancia continua ya que las condiciones son propicias para el desarrollo de un fenómeno, sin que se requiera permanecer alerta.

**ALERTA AMARILLA. PARA INFORMARSE** Es un mensaje oficial por el cual se difunde información. Por lo regular se refiere a eventos observados, reportados o registrados y puede contener algunos elementos de pronóstico a manera de orientación. Por sus características pretéritas y futuras difiere del aviso y de la alerta, y por lo general no está encaminado a alertar sino a informar.

**CONDICIONES NORMALES** Indica que no existe ninguna clase de alerta para la región o zona mencionada.



OMAR FRANCO T., Director General  
CHRISTIAN EUSCÁTEGUI C., Jefe Oficina del Servicio de Pronósticos y Alertas

Profesionales de turno:  
Nelsy VERDUGO, Juan Camilo PEREZ., Julián URREA y Mirovan SVERKO.

Diseño y diagramación:  
GRUPO DE COMUNICACIONES

<http://www.ideam.gov.co>  
Correos electrónicos: [servicio@ideam.gov.co](mailto:servicio@ideam.gov.co), [alertas@ideam.gov.co](mailto:alertas@ideam.gov.co)  
Calle 25 d # 96b - 70, piso 3. Bogotá, D.C.  
Teléfono: 3075625 ext. 1334-1336.

Síganos en

