

INFORME TÉCNICO DIARIO N° 022

El IDEAM comunica al Sistema Nacional de Gestión del Riesgo (SNGR) y al Sistema Nacional Ambiental (SINA).

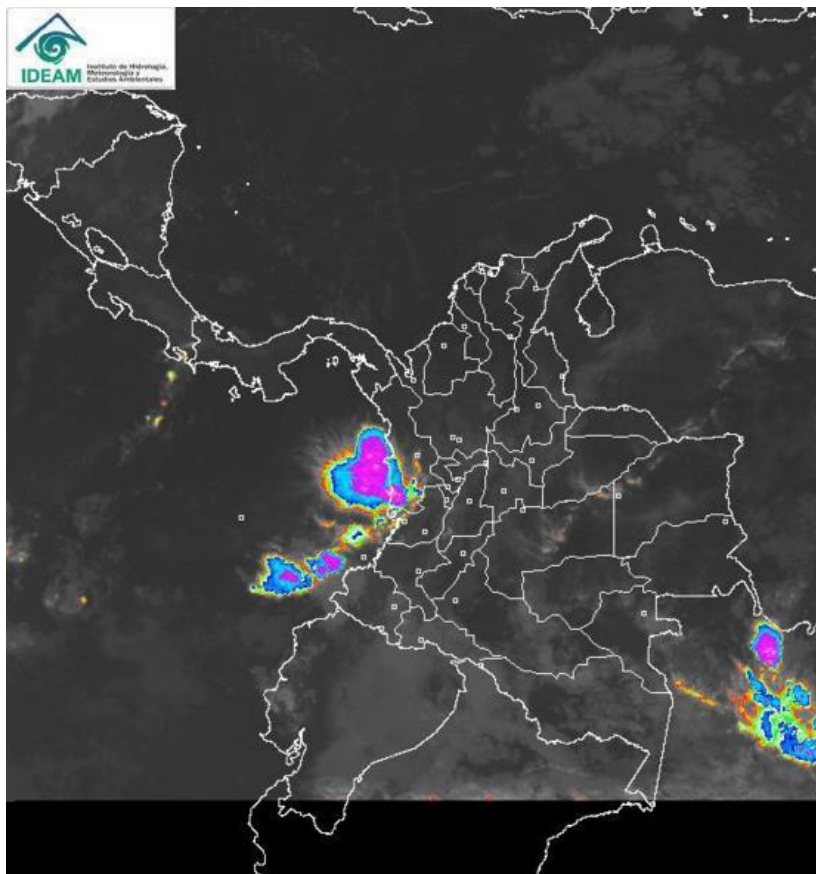
Bogotá D. C., viernes 22 de enero de 2016. Hora de actualización 12:00 p. m. HLC.

IMAGEN SATELITAL

Imagen IDEAM | 22 de enero de 2016 | Hora 7:15 a. m. HLC

CONDICIONES HIDROMETEOROLÓGICAS ACTUALES

Se han mantenido las condiciones secas en gran parte del país, salvo en la región Pacífica, especialmente en el centro y sur de la región, y algunos sectores dispersos del occidente de la región Amazónica, y zonas sectorizadas de la región Andina. El Pronóstico para hoy indica aumento de nubosidad y algunas lluvias en algunos sectores del centro de la región Andina y en el macizo colombiano. En la región Caribe se mantendrán las condiciones de tiempo seco. Es probable que se mantengan las precipitaciones en la región Pacífica y lluvias de menor intensidad en áreas localizadas en el occidente, sur y oriente de la región Amazónica. En la región de la Orinoquía se mantendrán las condiciones secas, aunque la mayor nubosidad se espera en el piedemonte llanero y al oriente de Vichada.



Consulte todos los días el pronóstico del tiempo y las alertas hidrometeorológicas vigentes del **IDEAM**, en un formato de calidad. Alrededor de las 7:30 a. m. está a disposición del público en www.ideam.gov.co.

Se puede ver también en dispositivos móviles **AQUÍ**



LO MÁS DESTACADO

**ALERTA ROJA
PARA TOMAR ACCIÓN**

**ALERTA NARANJA
PARA PREPARARSE**

**ALERTA AMARILLA
PARA INFORMARSE**

LLUVIAS

En las últimas 24 horas se presentó un leve incremento de las precipitaciones en la región Pacífica y reportes de lluvias ligeras en algunas zonas de la región Andina. El mayor volumen reportado en el municipio de López de Micay (Cauca) con **79.0 mm**.

ALERTA ROJA

- Por niveles bajos en el río Magdalena, especialmente en la cuenca media en el tramo comprendido entre Puerto Salgar (Cundinamarca) hasta El Banco (Magdalena).
- Por niveles bajos en la cuenca del río Cauca, incluidos afluentes, con niveles mínimos históricos.
- Por alta posibilidad de incendios de la cobertura vegetal en varios sectores de bosques, cultivos y pastos localizados en las regiones Andina, Caribe, Amazonía y Orinoquía.
- Por descensos significativos en las temperaturas mínimas del aire en Boyacá-

ALERTA NARANJA

- Por amenaza moderada de deslizamientos de tierra en algunos sectores inestables o de alta pendiente localizados en el departamento de Nariño.
- Por amenaza moderada de incendios de la cobertura vegetal en sectores de las regiones Andina, Caribe.
- Por descensos significativos en las temperaturas mínimas del aire en el altiplano Cundiboyacense

ALERTA AMARILLA

- Por condiciones de viento y oleaje en el litoral Caribe colombiano.
- Por pleamar y condiciones lluviosas en el Océano Pacífico.

IMPORTANTE

Por las condiciones de sequía, resultado del fenómeno "EL NIÑO", son muchos los municipios del país que están en riesgo de presentar desabastecimiento de agua potable. Se reitera el llamado a las alcaldías municipales para tener listos sus planes de emergencia y contingencia con el fin de atender ésta situación.

Se destaca que el valor del nivel registrado ayer a las 18:00 en Barrancabermeja fue de 0.18 m., siendo éste valor el mínimo histórico en éste sitio.

PRONÓSTICO CONDICIONES METEOROLÓGICAS ESPECIALES

ÁREA DEL VOLCÁN CERRO MACHÍN

Se espera condiciones de tiempo seco con cielo parcialmente nublado.

El SERVICIO GEOLOGICO COLOMBIANO reporta en nivel **AMARILLO (III): CAMBIOS EN EL COMPORTAMIENTO DE LA ACTIVIDAD VOLCÁNICA**. Lat:4.80 Lon:-75.62

ELEVACIÓN (pies)	DIRECCIÓN	VELOCIDAD	
		NUDOS	Km/h
10,000	SUR	0 - 5	0 - 9
18,000	SURESTE	0 - 5	0 - 9
24,000	ESTE	10	18
30,000	ESTE	10	18

ÁREA DEL VOLCÁN NEVADO DEL HUILA

Es probable que se presenten condiciones de tiempo seco con cielo parcialmente nublado.

El SERVICIO GEOLOGICO COLOMBIANO reporta en nivel **AMARILLO (III): CAMBIOS EN EL COMPORTAMIENTO DE LA ACTIVIDAD VOLCÁNICA**. Lat:2.92 Lon:-76.05

ELEVACIÓN (pies)	DIRECCIÓN	VELOCIDAD	
		NUDOS	Km/h
10,000	SURESTE	0 - 5	0 - 9
18,000	ESTE	0 - 5	0 - 9
24,000	ESTE	0 - 5	0 - 9
30,000	ESTE	0 - 5	0 - 9

ÁREA DEL VOLCÁN GALERAS

Durante la jornada se espera condiciones nubladas con posibilidad de precipitaciones.

El SERVICIO GEOLOGICO COLOMBIANO reporta en nivel **AMARILLO (III): CAMBIOS EN EL COMPORTAMIENTO DE LA ACTIVIDAD VOLCÁNICA**. Lat:1.55 Lon:-77.37

ELEVACIÓN (pies)	DIRECCIÓN	VELOCIDAD	
		NUDOS	Km/h
10,000	ESTE	0 - 5	0 - 9
18,000	SURESTE	0 - 5	0 - 9
24,000	ESTE	0 - 5	0 - 9
30,000	ESTE	10 - 15	18 - 27

ÁREA DEL VOLCÁN NEVADO DEL RUIZ

Se estima durante la jornada tiempo seco.

El SERVICIO GEOLOGICO COLOMBIANO reporta en nivel **AMARILLO (III): CAMBIOS EN EL COMPORTAMIENTO DE LA ACTIVIDAD VOLCÁNICA**. Lat:4.89 Lon:-75.32

ELEVACIÓN (pies)	DIRECCIÓN	VELOCIDAD	
		NUDOS	Km/h
10,000	SURESTE	0 - 5	0 - 9
18,000	SURESTE	0 - 5	0 - 9
24,000	ESTE	10	18
30,000	ESTE	10	18

ÁREA DEL COMPLEJO VOLCÁNICO CHILES-CERRO NEGRO DE MAYASQUER

En este se presentará cielo nublado con precipitaciones en la noche.

El SERVICIO GEOLOGICO COLOMBIANO reporta en nivel **AMARILLO (III): CAMBIOS EN EL COMPORTAMIENTO DE LA ACTIVIDAD VOLCÁNICA** Lat:0.81 -Lon:77.93 //Lat:0.76 Lon:-77.95

ELEVACIÓN (pies)	DIRECCIÓN	VELOCIDAD	
		NUDOS	Km/h
10,000	ESTE	0 - 5	0 - 9
18,000	ESTE	0 - 5	0 - 9
24,000	ESTE	15	27
30,000	NORESTE	5 - 15	9 - 27

ESTADO DE LOS EMBALSES

A continuación se relacionan los volúmenes útiles diarios (expresados en porcentaje) de acuerdo con información consultada en la siguiente dirección electrónica de XM: <http://ido.xm.com.co/ido/SitePages/hidrologia.aspx?q=reservas>

ZONA	EMBALSE	VOLUMEN ÚTIL DIARIO (%)
ANTIOQUIA	AMANI	50.37
	MIRAFLORES	70.99
	PEÑOL	61.45
	PLAYAS	81.56
	PORCE II	76.46
	PORCE III	67.63
	PUNCHINÁ	37.90
	RIOGRANDE2	48.76
	SAN LORENZO	85.40
	TRONERAS	63.90
CARIBE	URRÁ I	78.98
CENTRO	AGREGADO BOGOTÁ	49.39
	NEUSA	64.04
	SISGA	74.81
	TOMINÉ	43.24
	BETANIA	77.77
	EL QUIMBO	47.99
	MUÑA	42.57
	PRADO	16.50
	TOPOCORO	44.96
	CHUZA	55.60
VALLE DEL CAUCA	ESMERALDA	53.17
	GUAVIO	64.09
	ALTO ANCHICAYÁ	34.49
	CALIMA 1	19.34
	SALVAJINA	39.57

Para estar informado diariamente de lo que pasa con el **pronóstico del tiempo y las alertas.**

Síguenos en Twitter
@IDEAMColombia



TEMPERATURAS MÁXIMAS

A continuación se relacionan los municipios donde en las últimas 24 horas se registraron temperaturas iguales o superiores a **35.0°C**.

DEPARTAMENTO	MUNICIPIO
AMAZONAS	La Chorrera (37,6),
ANTIOQUIA	Valparaíso (38,4),
ATLANTICO	Manatí (38,2),
BOLIVAR	Zambrano (37,0), María La Baja_Presa La Grande (37,0), Magangué (35,6), Arjona (35,2), María La Baja_San Pablo (35,0), San Pablo (35,0),
CAQUETA	Solano (37,2), Valparaíso (35,2), Solano (35,2),
CAUCA	Mercaderes (35,2),
CESAR	Bosconia (40,2), Valledupar (38,2), Agustín Codazzi (36,6), Valledupar (36,6), Valledupar (35,9),
CORDOBA	Sahagún (35,4), Ciénaga De Oro (35,4),
CUNDINAMARCA	Jerusalén (38), Puerto Salgar (37,2),
GUAINIA	Inírida (35),
HUILA	Villavieja (37), Neiva (35,8),
LA GUAJIRA	Urumita (35,4),
MAGDALENA	Pivijay (36,4),
SANTANDER	Puerto Parra (37,8), Capitanejo (36,8), Palmar (35,2), Barrancabermeja (35,0),
SUCRE	Corozal (36,6),
TOLIMA	Ambalema (38,4), Armero (37,6), Flandes (37,4), Guamo (37,4), Saldaña (37), Prado (36,4), Valle De San Juan (35,8), Lérída (35,4), Espinal (35,4),
VAUPES	Mitú (35,2),

TEMPERATURAS MÍNIMAS

A continuación se relacionan los municipios donde en las últimas 24 horas se registraron temperaturas iguales o inferiores a **5.0°C**.

DEPARTAMENTO	MUNICIPIO
BOYACÁ	Sogamoso (1.6) , Duitama (4.2)
CUNDINAMARCA	Sopó (3.8), Tabío (4.8).

PRECIPITACIONES

A continuación se relacionan los municipios donde en las últimas 24 horas se registraron precipitaciones iguales o superiores a **10.0 mm**.

DEPARTAMENTO	MUNICIPIO
CAUCA	López de Micay (79,0), Patía (10,0),
CHOCO	Condotó (65,0), Medio San Juan (12,0),
CUNDINAMARCA	Nocaima (16,2), La Vega (13,0),
NARIÑO	Barbacoas (26,0), Puerres (19,0), San Andrés De Tumaco (11,2), Barbacoas (10,2),
PUTUMAYO	Mocóa_Acueducto (18,4), Mocóa_El Pepino (18,9), San Francisco_Torre TV (17,6), Puerto Caicedo (14,8), San Miguel (13,5), San Francisco (11,0),

RADIACIÓN ULTRAVIOLETA

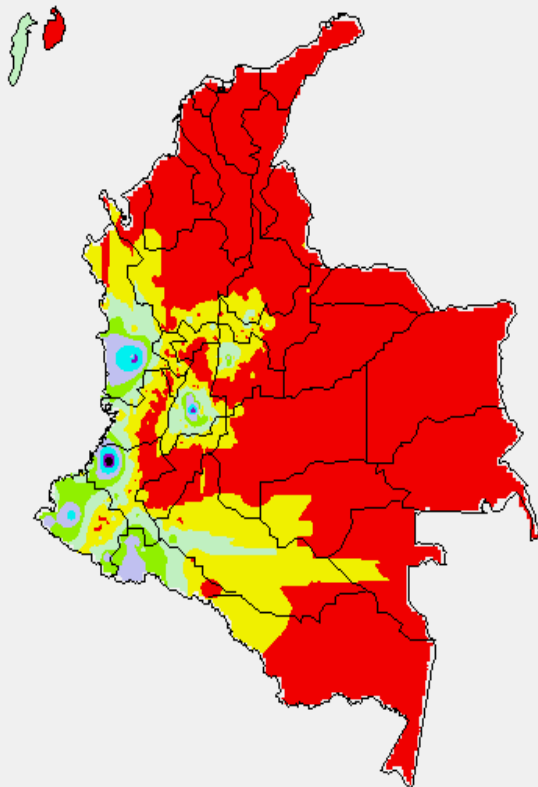
Altos valores de Radiación ultravioleta en todo el país desde finales de diciembre de 2015 hasta marzo del 2016.

Debido a los bajos valores de ozono que se presentan en el país normalmente durante gran parte del año, pero especialmente a finales y principios del mismo y a la poca nubosidad que se espera en gran parte del territorio nacional desde finales de diciembre hasta marzo del 2016, principalmente en horas de la mañana y primeras horas de la tarde, se incrementarán los valores de radiación ultravioleta en superficie y se recomienda: evitar la exposición directa al Sol entre las 9 de la mañana y las 4 de la tarde, usar ropa protectora cuando se está exponiendo al Sol (camisa de manga larga, sombreros de ala ancha, lentes protectores), usar bloqueadores solares para la piel con un factor de protección 30 o mayor y por último, deben tener especial cuidado las personas de piel blanca y los niños.

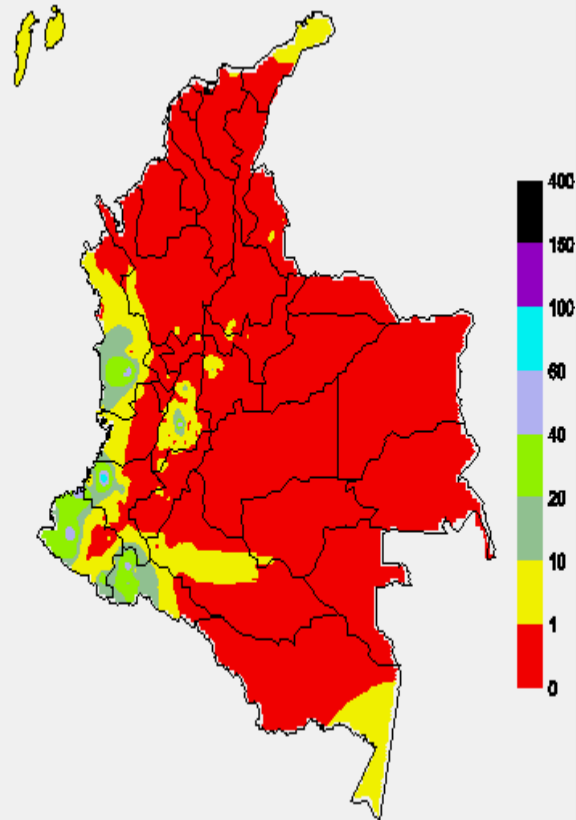
Lo anterior es porque el ozono absorbe la radiación ultravioleta procedente del Sol y si su cantidad disminuye durante el periodo mencionado anteriormente, aumentará la radiación ultravioleta en superficie, lo cual puede producir eritemas (quemaduras de la piel por exposición al Sol), acelera el envejecimiento de la piel, afecta el sistema inmunológico y puede producir cáncer de piel y daños oculares. Los valores altos y peligrosos de radiación ultravioleta se presentarán en todo el territorio nacional, pero los máximos se darán en las zonas montañosas, en particular al sur de Antioquia, Santanderes, Tolima, Eje Cafetero, Boyacá, Cundinamarca, Huila, Cauca y Nariño.

MAPAS DE PRECIPITACIÓN

Precipitación Diaria: desde las 7:00 a.m. del viernes 22 hasta las 7:00 a.m. del sábado 23 de enero de 2016.



Precipitación de los últimos 3 días: desde las 7:00 a.m. del martes 19 de enero de 2016 hasta las 7:00 a.m. del viernes 22 de enero de 2016.



ALERTAS VIGENTES E INFORMACIÓN ADICIONAL

Para mayor información sobre el pronóstico del estado del tiempo, informes técnicos diarios, comunicados especiales, mapas diarios de temperaturas máximas y mínimas e información diaria de precipitación se sugiere consultar los siguientes enlaces:

- [MAPA DIARIO DE TEMPERATURA MÁXIMA.](#)
- [MAPA DIARIO DE TEMPERATURA MÍNIMA.](#)
- [INFORMACIÓN DIARIA DE PRECIPITACIÓN Y TEMPERATURA DE LOS PRINCIPALES AEROPUERTOS DEL PAÍS.](#)
- [MOAICO MAPAS DE PRECIPITACIÓN DIARIA EN MILÍMETROS.](#)

PRONÓSTICO METEOROLÓGICO

Viernes 22 y sábado 23 de enero de 2016



REGIÓN	PRONÓSTICO
SABANA DE BOGOTÁ	<p>VIERNES: En horas de la mañana se estima cielo entre ligera y parcialmente cubierto con posibilidad de intervalos soleados y predominio de tiempo seco. Para la tarde y noche se prevé mayor nubosidad predominando tiempo seco, salvo al norte y occidente de la Sabana; donde no se descartan lloviznas.</p> <p>SABADO: Se prevén condiciones de cielo entre parcial y ligeramente cubierto con condiciones de tiempo seco e intervalos soleados, a lo largo de la jornada. La mayor nubosidad se espera al finalizar la tarde y en horas de la noche hacia el oriente y occidente de la zona.</p>
ANDINA	<p>VIERNES: Durante las primeras horas de la jornada, son previstas condiciones secas; salvo en el occidente de Tolima y en límites entre Cundinamarca y Caldas; donde son estimadas lluvias ligeras. Para la tarde y noche se prevén lluvias acompañadas de tormentas eléctricas en el Macizo colombiano y no se descartan precipitaciones en el suroccidente de Antioquia y del Eje Cafetero, al igual que en áreas entre Boyacá y Cundinamarca.</p> <p>SABADO: Se prevén lluvias en zonas de montaña de Cauca, Nariño y Huila. Precipitaciones menos intensas en el occidente de Antioquia, Eje Cafetero y en algunos sectores de Cundinamarca, Boyacá, Tolima y Santander.</p>
CARIBE	<p>VIERNES: En las horas de la mañana son estimadas condiciones secas con intervalos soleados, es posible que la mayor nubosidad se presente en el norte de Cesar. Durante la tarde y noche se seguirá presentando tiempo seco con cielo medio nublado, excepto en el sur de Córdoba donde no se descartan lloviznas.</p> <p>SABADO: En amplios sectores de la región se mantendrán las condiciones de tiempo seco con cielo mayormente despejado y extensos intervalos soleados.</p>
ARCHIPIÉLAGO DE SAN ANDRÉS, PROVIDENCIA Y SANTA CATALINA	<p>VIERNES: Se estima que en San Andrés y Providencia se presenten condiciones de tiempo seco con cielo parcialmente nublado en horas de la mañana y tarde; luego se prevé aumento de la nubosidad y lloviznas dispersas.</p> <p>SABADO: Durante las primeras horas de la jornada y hasta mediados de la tarde son estimadas lluvias ligeras. Luego predominará el tiempo seco.</p>
MAR CARIBE	<p>VIERNES: En gran parte de la zona marítima se prevé tiempo seco, salvo hacia el occidente en alta mar donde no se descartan algunas lloviznas.</p> <p>SABADO: Se esperan condiciones de tiempo seco acompañadas de cielo seminublado durante la jornada. La mayor nubosidad se espera al finalizar la tarde y en horas de la noche, al occidente del área.</p>

Planeando tu día? Descarga YA y conoce...



Consúltalo a diario y únete a la Cultura del Pronóstico del IDEAM

Disponible para

PRONÓSTICO METEOROLÓGICO

Viernes 22 y sábado 23 de enero de 2016



REGIÓN	PRONÓSTICO
PACÍFICA	<p>VIERNES: Se prevé que en el transcurso de las primeras horas de la jornada se presenten precipitaciones en el litoral de Chocó, Valle del Cauca y Cauca. No se descartan lloviznas enfrente de las costas de Nariño. Después del mediodía son estimadas lluvias dispersas en zonas de Nariño, Cauca, Valle del Cauca y no se descartan lloviznas en el centro y sur de Chocó. Probabilidad de actividad eléctrica.</p> <p>SABADO: Se estima que los mayores volúmenes de precipitación se presenten en zonas de Nariño, Cauca y Valle del Cauca. Precipitaciones menos intensas en Chocó. Probabilidad de tormentas eléctricas.</p>
INSULAR PACÍFICO	<p>VIERNES: Para Malpelo se estiman lluvias en la tarde y noche, mientras que en Gorgona son posibles precipitaciones en las horas de la noche.</p> <p>SABADO: Se esperan precipitaciones entre ligeras y moderadas en la madrugada, al finalizar la tarde y en algunas horas de la noche.</p>
OCEANO PACÍFICO	<p>VIERNES: Se prevén precipitaciones en las costas de Chocó, Cauca, Valle del Cauca y Nariño, y en el centro y sur de la zona oceánica. No se descarta actividad eléctrica.</p> <p>SABADO: Lluvias en el centro y sur del área, en la madrugada, inicios de la mañana y al finalizar la noche. Alta probabilidad de tormentas eléctricas.</p>
ORINOQUIA	<p>VIERNES: Durante las horas de la mañana se prevé tiempo seco con cielo seminublado, excepto en cercanías al piedemonte de Arauca y Casanare donde es probable mayor nubosidad. En la tarde y noche se mantendrán las condiciones secas, salvo en el oriente de Vichada donde son probables lluvias ligeras.</p> <p>SABADO: Prevalecerán las condiciones de tiempo seco con cielo entre ligero y parcialmente cubierto durante la jornada. La mayor nubosidad se estima en horas de la tarde y noche sobre el oriente de Vichada; donde no se descartan lloviznas.</p>
AMAZÓNICA	<p>VIERNES: En horas de la mañana se pronostica cielo entre parcial y mayormente cubierto con precipitaciones en el oriente y sur de los departamentos de Vaupés, Amazonas y Guainía. NO se descartan lluvias En horas de la tarde y la noche se espera aumento de nubosidad acompañada de lluvias de variada intensidad al oriente y sur de Amazonas, oriente de Vaupés y Guainía. Precipitaciones menos intensas en Putumayo y en el sur de Caquetá y Guaviare.</p> <p>SABADO: Se prevén lluvias en Amazonas y precipitaciones menos intensas en Vaupés y Guainía. No se descartan lloviznas en el piedemonte de Putumayo y Caquetá.</p>

Planeando tu día?
Descarga YA y conoce...



Consúltalo a diario y únete a la Cultura del Pronóstico del IDEAM

Disponible para  

ALERTAS POR AMENAZA DE INCENDIOS DE LA COBERTURA VEGETAL

ALERTA ROJA:

Amenaza Alta o muy alta de ocurrencia de incendios de la cobertura vegetal en zonas de bosques, cultivos y pastos, localizados en los siguientes municipios y sectores aledaños:

ALERTA NARANJA:

Amenaza moderada de ocurrencia de incendios de la cobertura vegetal en zonas de bosques, cultivos y pastos, localizados en los siguientes municipios y sectores aledaños:

REGIÓN CARIBE

ALERTA ROJA

DEPARTAMENTO	MUNICIPIOS
ATLÁNTICO	Baranoa, Barranquilla, Campo de La Cruz, Candelaria, Galapa, Juan de Acosta, Luruaco, Malambo, Manatí, Palmar de Varela, Piojó, Polonuevo, Ponedera, Puerto Colombia, Repelón, Sabanagrande, Sabanalarga, Santa Lucía, Santo Tomás, Soledad, Suan, Tubará y Usiacurí
BOLÍVAR	Achí, Arenal, Arjona, Arroyohondo, Barranco de Loba, Calamar, Cantagallo, Cartagena de Indias, Córdoba, Cicuco, Clemencia, El Carmen de Bolívar, El Guamo, Hatillo de Loba, Magangué, Mahates, María La Baja, Margarita, Mompós, Montecristo, Morales, Pinillos, San Cristóbal, San Estanislao, San Fernando, San Jacinto, San Jacinto del Cauca, San Juan Nepomuceno, San Pablo, Santa Catalina, Santa Rosa, Santa Rosa del Sur, Simití, Soplaviento, Talaigua Nuevo, Turbaco, Turbaná, Villanueva y Zambrano.
CESAR	Aguachica, Agustín Codazzi, Astrea, Becerrill, Bosconia, Chimichagua, Chiriguaná, Curumaní, El Copey, El Paso, González, La Gloria, La Jagua de Ibirico, La Paz, Manaure Balcón del Cesar, Pailitas, Pueblo Bello, Rio de Oro, San Alberto, San Diego, San Martín, Tamalameque y Valledupar.
CÓRDOBA	Ayapel, Buenavista, Canalete, Cereté, Chima, Chinú, Ciénaga de Oro, Cotorra, La Apartada, Lorica, Los Córdoba, Moñitos, Momil, Montelíbano, Montería, Planeta Rica, Pueblo Nuevo, Puerto Escondido, Puerto Libertador, Purísima, Sahagún, San Andrés de Sotavento, San Antero, San Bernardo del Viento, San Carlos, San José de Ure, San Pelayo, Tierralta, Tuchín y Valencia.
LA GUAJIRA	Albania, Barrancas, Dibulla, Distracción, El Molino, Fonseca, Hato Nuevo, La Jagua del Pilar, Maicao, Manaure, Riohacha, San Juan del Cesar, Urumita y Villanueva.
MAGDALENA	Algarrobo, Aracataca, Ariguani (El Difícil), Cerro de San Antonio, Chivolo, Ciénaga, Concordia, El Banco, El Pión, El Retén, Fundación, Guamal, Nueva Granada, Pedraza, Pijiño del Carmen, Pivijay, Plato, Puebloviejo, Remolino, Sabanas de San Ángel, Salamina, San Sebastián de Buenavista, San Zenón, Santa Ana, Santa Bárbara de Pinto, Santa Marta, Sitionuevo, Tenerife y Zapayán.
SUCRE	Buenavista, Caimito, Chalán, Colosó, Corozal, Coveñas, El Roble, Galeras, Guaranda, La Unión, Los Palmitos, Majagual, Morroa, Ovejas, Palmito, Sampués, San Benito Abad, San Juan de Betulia (Betulia), San Marcos, San Onofre, San Pedro, Sincé, Sincelejo, Sucre, Tolú, Toluvejo.

ALERTAS POR AMENAZA DE INCENDIOS DE LA COBERTURA VEGETAL

ALERTA ROJA:

Amenaza Alta o muy alta de ocurrencia de incendios de la cobertura vegetal en zonas de bosques, cultivos y pastos, localizados en los siguientes municipios y sectores aledaños:

ALERTA NARANJA:

Amenaza moderada de ocurrencia de incendios de la cobertura vegetal en zonas de bosques, cultivos y pastos, localizados en los siguientes municipios y sectores aledaños:

REGIÓN CARIBE

ALERTA NARANJA

DEPARTAMENTO	MUNICIPIOS
BOLÍVAR	Tiquisio (Puerto Rico)

Especial atención ameritan los Parques Nacionales Naturales Los Colorados, Los Flamencos, Macuira, Paramillo, Tayrona, Sierra Nevada de Santa Marta.

ALERTAS POR AMENAZA DE INCENDIOS DE LA COBERTURA VEGETAL

ALERTA ROJA:

Amenaza Alta o muy alta de ocurrencia de incendios de la cobertura vegetal en zonas de bosques, cultivos y pastos, localizados en los siguientes municipios y sectores aledaños:

ALERTA NARANJA:

Amenaza moderada de ocurrencia de incendios de la cobertura vegetal en zonas de bosques, cultivos y pastos, localizados en los siguientes municipios y sectores aledaños:

REGIÓN ANDINA

ALERTA ROJA

DEPARTAMENTO	MUNICIPIOS
ANTIOQUIA	Abejorral, Abriaquí, Alejandría, Amagá, Amalfi, Andes, Angelópolis, Angostura, Anorí, Anzá, Apartadó, Arboletes, Argelia, Armenia, Barbosa, Bello, Belmira, Betania, Betulia, Briceño, Buriticá, Cáceres, Cañasgordas, Caicedo, Caldas, Campamento, Caracolí, Caramanta, Carepa, Carmen de Viboral, Carolina, Caucasia, Chigorodó, Cisneros, Ciudad Bolívar, Cocorná, Concepción, Concordia, Copacabana, Dabeiba, Don Matías, El Bagre, Entreríos, Envigado, Fredonia, Frontino, Gómez Plata, Giraldo, Girardota, Granada, Guadalupe, Guarne, Guatapé, Hispania, Ituango, Jardín, Jericó, La Ceja, La Estrella, La Pintada, La Unión, Liborina, Maceo, Marinilla, Medellín, Montebello, Murindó, Mutatá, Nariño, Nechí, Necoclí, Peñol, Peque, Pueblorrico, Puerto Berrío, Puerto Nare, Remedios, Retiro, Rionegro, Sabanalarga, Sabaneta, Salgar, San Andrés, San Carlos, San Jerónimo, San José de La Montaña, San Luis, San Pedro, San Pedro de Urabá, San Rafael, San Roque, San Vicente, Santa Bárbara, Santa Fe de Antioquia, Santa Rosa de Osos, Santo Domingo, Santuario, Segovia, Sonsón, Támesis, Tarazá, Tarso, Titiribí, Toledo, Turbo, Uramita, Urrao, Valdivia, Valparaiso, Vegachí, Venecia, Yalí, Yarumal, Yolombó, Yondó (Casabe) y Zaragoza..
BOYACÁ	Úmbita, Almeida, Aquitania, Arcabuco, Belén, Berbeo, Betéitiva, Boavita, Boyacá, Briceño, Buenavista, Busbanzá, Caldas, Campohermoso, Cómbita, Cerinza, Chiquiza, Chinavita, Chiquinquirá, Chiscas, Chita, Chitaraque, Chivatá, Chivor, Ciénega, Coper, Corrales, Covarachía, Cuitiva, Cubará, Cucaita, Duitama, El Cocuy, El Espino, Firavitoba, Floresta, Gámeza, Gachantivá, Garagoa, Guacamayas, Guateque, Guayatá, Guicán, Iza, Jenesano, Jericó, La Capilla, La Uvita, La Victoria, Labranzagrande, Macanal, Maripí, Miraflores, Monguí, Mongua, Moniquirá, Motavita, Muzo, Nobsa, Nuevo Colón, Oicatá, Otanche, Páez, Pachavita, Paipa, Pajarito, Panqueba, Pauna, Paya, Paz de Río, Pesca, Pisba, Puerto Boyacá, Quípama, Ráquira, Ramiriquí, Rondón, Sáchica, Saboyá, Samacá, San Eduardo, San José de Pare, San Luis de Gaceno, San Mateo, San Miguel de Sema, San Pablo de Borbur, Santa María, Santa Rosa de Viterbo, Santa Sofía, Santana, Sativanorte, Sativasur, Siachoque, Soatá, Socha, Socotá, Sogamoso, Somondoco, Sora, Soracá, Sotaquirá, Susacón, Sutamarchán, Sutatenza, Tasco, Tenza, Tópaga, Tibaná, Tibasosa, Tinjacá, Tipacoque, Toca, Toguí, Tota, Tunja, Tununguá, Turmequé, Tuta, Tutazá, Ventaquemada, Villa de Leiva, Viracachá y Zetaquirá

ALERTAS POR AMENAZA DE INCENDIOS DE LA COBERTURA VEGETAL REGIÓN ANDINA

ALERTA ROJA

ALERTA ROJA:

Amenaza Alta o muy alta de ocurrencia de incendios de la cobertura vegetal en zonas de bosques, cultivos y pastos, localizados en los siguientes municipios y sectores aledaños:

ALERTA NARANJA:

Amenaza moderada de ocurrencia de incendios de la cobertura vegetal en zonas de bosques, cultivos y pastos, localizados en los siguientes municipios y sectores aledaños:

DEPARTAMENTO	MUNICIPIOS
CALDAS	Área En Litigio, Almaguer, Balboa, Bolívar, Buenos Aires, Cajibío, Caldono, Caloto, Corinto, Florencia, Guachene, Inzá, Jambaló, La Vega, Mercaderes, Miranda, Morales, Páez (Belalcázar), Padilla, Patía (El Bordo), Piendamó, Popayán, Puerto Tejada, Puracé (Coconuco), San Sebastián, Santa Rosa, Santander de Quilichao, Silvia, Sotará (Paispamba), Suárez, Toribío, Totoró y Villa Rica.
CAUCA	Balboa, Bolívar, Buenos Aires, Cajibío, Caldono, Caloto, Corinto, Guachene, Inzá, Jambaló, La Vega, Mercaderes, Miranda, Morales, Padilla, Páez (Belalcázar), Patía (El Bordo), Piendamó, Puerto Tejada, San Sebastián, Santa Rosa, Santander De Quilichao, Silvia, Suárez, Toribío, Totoró, Villa Rica.
CUNDINAMARCA	Agua de Dios, Albán, Anapoima, Anolaima, Apulo, Arbeláez, Beltrán, Bituima, Bojacá, Cáqueza, Cabrera, Cachipay, Cajicá, Caparrapí, Carmen de Carupa, Chía, Chaguaní, Chipaque, Choachí, Choconta, Cogua, Cota, Cucunubá, El Colegio, El Peón, El Rosal, Fúquene, Facatativá, Fómeque, Fosca, Funza, Fusagasugá, Gachalá, Gachancipá, Gachetá, Gama, Girardot, Granada, Guachetá, Guaduas, Guasca, Guataquí, Guatavita, Guayabal de Siquima, Guayabetal, Gutiérrez, Jerusalén, Junín, La Calera, La Mesa, La Palma, La Vega, Lenguazaque, Machetá, Madrid, Manta, Medina, Mosquera, Nariño, Nemocón, Nilo, Pacho, Paima, Pandi, Paratebuena, Pasca, Puerto Salgar, Pulí, Quetame, Quipile, Ricaurte, San Bernardo, San Cayetano, San Francisco, San Juan de Rioseco, Sasaima, Sesquilé, Sibaté, Silvania, Simijaca, Soacha, Sopó, Subachoque, Suesca, Supatá, Susa, Sutatausa, Tabio, Tausa, Tena, Tenjo, Tibacuy, Tibirita, Tocaima, Tocancipá, Topaipí, Ubalá, Ubaque, Ubaté, Une, Venecia, Vergara, Vianí, Villagómez, Villapinzón, Villeta, Viotá, Yacopí, Zipacón y Zipaquirá.
HUILA	Acevedo, Agrado, Aipe, Algeciras, Altamira, Baraya, Campoalegre, Colombia, Elías, Garzón, Gigante, Guadalupe, Isnos, La Argentina, La Plata, Neiva, Oporapa, Paicol, Palermo, Pital, Pitalito, Rivera, Saladoblanco, San Agustín, Santa María, Suaza, Tarqui, Tello, Teruel, Tesalia, Timaná y Villavieja.
NORTE DE SANTANDER	Ábrego, Arboledas, Bochalema, Bucarasica, Cáchira, Cácosta, Cúcuta, Chinácota, Chitagá, Convención, Cucutilla, Durania, El Carmen, El Zulia, Gramalote, Hacarí, Herrán, La Esperanza, La Playa, Labateca, Los Patios, Lourdes, Mutiscua, Ocaña, Pamplona, Pamplonita, Salazar, San Calixto, San Cayetano, Sardinata, Silos, Teorama, Tibú, Toledo, Villa Caro y Villa del Rosario.

ALERTAS POR AMENAZA DE INCENDIOS DE LA COBERTURA VEGETAL

REGIÓN ANDINA

ALERTA ROJA

ALERTA ROJA:

Amenaza Alta o muy alta de ocurrencia de incendios de la cobertura vegetal en zonas de bosques, cultivos y pastos, localizados en los siguientes municipios y sectores aledaños:

ALERTA NARANJA:

Amenaza moderada de ocurrencia de incendios de la cobertura vegetal en zonas de bosques, cultivos y pastos, localizados en los siguientes municipios y sectores aledaños:

DEPARTAMENTO	MUNICIPIOS
SANTANDER	Aguada, Albania, Aratoca, Barbosa, Barichara, Barrancabermeja, Betulia, Bolívar, Bucaramanga, Cabrera, California, Capitanejo, Carcasí, Cepitá, Cerrito, Charalá, Charta, Chima, Chipatá, Cimitarra, Concepción, Confines, Contratación, Coromoro, Curití, El Carmen, El Guacamayo, El Peón, El Playón, Encino, Enciso, Florián, Floridablanca, Güepsa, Gámbita, Galán, Girón, Guaca, Guadalupe, Guapotá, Guavatá, Hato, Jesús María, Jordán, La Belleza, La Paz, Landázuri, Lebrija, Los Santos, Málaga, Macaravita, Matanza, Mogotes, Molagavita, Ocamonte, Oiba, Onzaga, Páramo, Palmar, Palmas del Socorro, Piedecuesta, Pinchote, Puente Nacional, Puerto Parra, Puerto Wilches, Rionegro, San Andrés, San Benito, San Gil, San Joaquín, San José de Miranda, San Miguel, San Vicente de Chucurí, Santa Bárbara, Santa Helena del Opón, Simacota, Socorro, Suaita, Sucre, Suratá, Tona, Vélez, Valle de San José, Vetas, Villanueva y Zapatoca..
QUINDÍO	Armenia, Buenavista, Calarcá, Circasia, Córdoba, Filandia, Génova, La Tebaida, Montenegro, Pijao, Quimbaya y Salento.
RISARALDA	Apia, Balboa, Belén de Umbría, Dosquebradas, Guática, La Celia, La Virginia, Marsella, Mistrató, Pereira, Pueblo Rico, Quinchía, Santa Rosa de Cabal y Santuario.
TOLIMA	Alpujarra, Alvarado, Ambalema, Anzoátegui, Armero (Guayabal), Cajamarca, Carmen de Apicalá, Casabianca, Chaparral, Coello, Coyaima, Cunday, Dolores, Espinal, Falan, Flandes, Fresno, Guamo, Herveo, Honda, Ibagué, Icononzo, Lérida, Líbano, Mariquita, Melgar, Murillo, Natagaima, Palocabildo, Piedras, Planadas, Prado, Purificación, Rioblanco, Roncesvalles, Rovira, Saldaña, San Luis, Santa Isabel, Suárez, Valle de San Juan, Venadillo, Villahermosa, Villarrica
VALLE DEL CAUCA	: Alcalá, Andalucía, Ansermanuevo, Argelia, Bolívar, Buenaventura, Buga, Bugalagrande, Caicedonia, Cali, Calima (El Darién), Candelaria, Cartago, Dagua, El Águila, El Cairo, El Cerrito, El Dovio, Florida, Ginebra, Guacarí, Jamundí, La Cumbre, La Unión, La Victoria, Obando, Palmira, Pradera, Restrepo, Riofrío, Roldanillo, San Pedro, Sevilla, Toro, Trujillo, Tuluá, Ulloa, Versalles, Vijes, Yotoco, Yumbo y Zarzal.

ALERTAS POR AMENAZA DE INCENDIOS DE LA COBERTURA VEGETAL

ALERTA ROJA:

Amenaza Alta o muy alta de ocurrencia de incendios de la cobertura vegetal en zonas de bosques, cultivos y pastos, localizados en los siguientes municipios y sectores aledaños:

ALERTA NARANJA:

Amenaza moderada de ocurrencia de incendios de la cobertura vegetal en zonas de bosques, cultivos y pastos, localizados en los siguientes municipios y sectores aledaños:

REGIÓN ANDINA

ALERTA NARANJA

DEPARTAMENTO	MUNICIPIOS
ANTIOQUIA	San Luis.
CAUCA	Argelia, El Tambo, La Sierra, Rosas, Sucre y Timbío.
NARIÑO	Ancuya, Belén, Buesaco, Chachaguí, Colón (Génova), Consacá, Cumbitara, El Charco, El Peñol, El Rosario, El Tablón, El Tambo, Funes, Imués, La Cruz, La Florida, La Llanada, Leiva, Linares, Los Andes (Sotomayor), Ospina, Pasto, Policarpa, Providencia, Samaniego, San Pablo, Sandoná, Sapuyes, Taminango, Tangua, Túquerres, Yacuanquer.
CUNDINAMARCA	Bogotá, D.C., Útica, La Peña, Nimaima, Nocaima y Quebradanegra.
NORTE DE SANTANDER	El Tarra, Puerto Santander y Santiago.
TOLIMA	Ataco, Ortega y San Antonio.

Especial atención ameritan los Parques Nacionales Naturales Los Nevados, Nevado del Huila, Los Estoraques, Catatumbo – Bari, Las Herosas, Los Katíos, Guanenta Alto de Río Fonce, Tama, Iguaque, De Pisba, Chingaza y Sumapaz.

ALERTAS POR AMENAZA DE INCENDIOS DE LA COBERTURA VEGETAL

ALERTA ROJA:

Amenaza Alta o muy alta de ocurrencia de incendios de la cobertura vegetal en zonas de bosques, cultivos y pastos, localizados en los siguientes municipios y sectores aledaños:

ALERTA NARANJA:

Amenaza moderada de ocurrencia de incendios de la cobertura vegetal en zonas de bosques, cultivos y pastos, localizados en los siguientes municipios y sectores aledaños:

REGIÓN ORINOQUIA

ALERTA ROJA

DEPARTAMENTO	MUNICIPIOS
ARAUCA	Arauca, Arauquita, Cravo Norte, Fortul, Puerto Rondón, Saravena y Tame.
CASANARE	Aguazul, Chámeza, Hato Corozal, La Salina, Maní, Monterrey, Nunchía, Orocué, Paz de Ariporo, Pore, Recetor, Sabanalarga, Sácama, San Luis de Palenque, Támara, Tauramena, Trinidad, Villanueva, Yopal.
META	Acacías, Barranca de Upía, Cabuyaro, Castilla La Nueva, Cubarral, Cumaral, El Calvario, El Castillo, Fuente de Oro, Granada, Guamal, La Macarena, Lejanías, Mapiripán, Mesetas, Puerto Concordia, Puerto Gaitán, Puerto Lleras, Puerto López, Puerto Rico, Restrepo, San Carlos De Guaroa, San Juan de Arama, San Juanito, San Martín, Uribe, Villavicencio y Vistahermosa.
VICHADA	Cumaribo, La Primavera, Puerto Carreño y Santa Rosalía.

Especial atención ameritan los Parques Nacionales Naturales Tinigua, Sierra de la Macarena, Cordillera de Los Picachos, Tinigua, El Tuparro y El Cocuy.

ALERTAS POR AMENAZA DE INCENDIOS DE LA COBERTURA VEGETAL

ALERTA ROJA:

Amenaza Alta o muy alta de ocurrencia de incendios de la cobertura vegetal en zonas de bosques, cultivos y pastos, localizados en los siguientes municipios y sectores aledaños:

ALERTA NARANJA:

Amenaza moderada de ocurrencia de incendios de la cobertura vegetal en zonas de bosques, cultivos y pastos, localizados en los siguientes municipios y sectores aledaños:

REGIÓN AMAZONIA

ALERTA ROJA

DEPARTAMENTO	MUNICIPIOS
CAQUETÁ	Albania, Belén De Los Andaquíes, Cartagena del Chairá, El Doncello, El Paujil, Florencia, Milán, Montañita, Morelia, Puerto Rico, San José del Fragua, San Vicente del Caguán, Solano y Valparaíso.
GUAINÍA	Barranco Mina, Cacahual, Inírida, Mapiripana, Morichal (Morichal Nuevo) y Puerto Colombia.
GUAVIARE	Calamar, El Retorno, Miraflores y San José Del Guaviare.
PUTUMAYO	Puerto Guzmán y Puerto Leguízamo.
VAUPÉS	Carurú, Mitú, Pacoa (Cor. Departamental) y Papunaua (Cor. Departamental).

Especial atención ameritan los Parques Nacionales Naturales La Paya, Chiribiquete, Nukak y Puinawai.

ALERTAS POR NIVELES DE LOS RÍOS

REGIÓN ANDINA

ALERTA ROJA: NIVELES BAJOS DEL RÍO MAGDALENA

Se mantiene la condición de niveles bajos en el río Magdalena particularmente en la cuenca media desde Puerto Salgar (Cundinamarca), continuando por Puerto Berrío (Antioquia), Barrancabermeja (Santander), Puerto Wilches (Santander), San Pablo (Bolívar), Gamarra (Cesar), Tamalameque (Cesar), hasta El Banco (Magdalena) en la cuenca baja. Por lo anterior, se recomienda mantener la **ALERTA ROJA** debido a que se presentan problemas de abastecimiento para aquellos acueductos municipales que captan el recurso de las fuentes hídricas superficiales y a los problemas de navegación ya que se puede restringir el paso de grandes embarcaciones. Especial recomendación para los siguientes sitios, donde las condiciones mencionadas pueden ser más críticas:

Bolívar: Kilómetro 518 (San Pablo - Canaletal) y Kilómetro 598 (Pinillos).

Cesar: Kilómetro 402 en el corregimiento de Campoalegre (municipio de Tamalameque).

Santander: Kilómetros 620 a 627, especialmente en el punto Bocas de Sogamoso y aguas arriba del puente Yondó. Otros sitios con niveles bajos son en Puerto Ahuyama (aguas abajo de Barrancabermeja) y en el Kilómetro 543 (aguas abajo de Bocas Rosario hasta Sitio Nuevo).

Se recomienda estar atentos a las informaciones emitidas por la capitania de puerto y CORMAGDALENA para adelantar las actividades relacionadas con la navegación.

ALERTA ROJA: NIVELES BAJOS EN LA CUENCA DEL RÍO CAUCA

Continúan los niveles bajos en el río Cauca, así como en los afluentes a lo largo de toda la cuenca, con niveles inferiores a los promedios mínimos históricos para la época. En particular, se destaca la condición de baja disponibilidad de agua en las fuentes abastecedoras de los acueductos.

ALERTA POR DESCENSOS SIGNIFICATIVOS DE LAS **TEMPERATURAS MÍNIMAS DEL AIRE**

REGIÓN ANDINA

HELADAS O DESCENSOS SIGNIFICATIVOS DE LAS TEMPERATURAS MÍNIMAS DEL AIRE

Durante los próximos días en sectores del altiplano Cundiboyacense se esperan descensos significativos de las temperaturas mínimas del aire, en horas de la madrugada, lo que podría en algunos casos dar lugar a heladas, especialmente en los siguientes municipios:

ALERTA ROJA

BOYACÁ: Duitama, Sogamoso y Cerinza.

ALERTA NARANJA

BOYACÁ: Tunja, Paipa, Saboya y Toca

CUNDINAMARCA: Chocontá, Tenjo, Sopó, Mosquera, Tabio, Facatativá, Chía y Subachoque

ALERTAS POR AMENAZA DE DESLIZAMIENTO

REGIÓN PACÍFICA

ALERTA NARANJA:

DEPARTAMENTO	MUNICIPIOS
CAUCA	Lopez de Micay

ALERTAS METEOMARINA

MAR CARIBE

ALERTA AMARILLA

VIENTO Y OLEAJE:

En el centro y oriente del mar caribe nacional se prevén vientos entre los 25 y 30 nudos y un oleaje cercano a los 3.0 metros de altura, los de mayor intensidad en alta mar. Por lo cual, se recomienda a pescadores y usuarios de pequeñas embarcaciones consultar con las Capitanías de puerto antes de zarpar.

°C: grados Celsius

m: metros

mm: milímetros

msnm: metros sobre nivel del mar

Km/h: kilómetros por hora

HLC: hora local colombiana

GOES: Geostationary Operational Environmental Satellites (Satélite Geoestacionario Operacional Ambiental).

GOES-13 es el designado GOES-Este, localizado en 75° W sobre el ecuador geográfico.

PNN: Parque Nacional Natural

SFF: Santuario de Fauna y Flora



ALERTA ROJA. PARA TOMAR ACCIÓN Advierte a los sistemas de prevención y atención de desastres sobre la amenaza que puede ocasionar un fenómeno con efectos adversos sobre la población, el cual requiere la atención inmediata por parte de la población y de los cuerpos de atención y socorro. Se emite una alerta sólo cuando la identificación de un evento extraordinario indique la probabilidad de amenaza inminente y cuando la gravedad del fenómeno implique la movilización de personas y equipos, interrumpiendo el normal desarrollo de sus actividades cotidianas.



ALERTA NARANJA. PARA PREPARARSE Indica la presencia de un fenómeno. No implica amenaza inmediata y como tanto es catalogado como un mensaje para informarse y prepararse. El aviso implica vigilancia continua ya que las condiciones son propicias para el desarrollo de un fenómeno, sin que se requiera permanecer alerta.



ALERTA AMARILLA. PARA INFORMARSE Es un mensaje oficial por el cual se difunde información. Por lo regular se refiere a eventos observados, reportados o registrados y puede contener algunos elementos de pronóstico a manera de orientación. Por sus características pretéritas y futuras difiere del aviso y de la alerta, y por lo general no está encaminado a alertar sino a informar.

CONDICIONES NORMALES Indica que no existe ninguna clase de alerta para la región o zona mencionada.



ALERTAS METEOMARINA

OCEANO PACÍFICO

ALERTA AMARILLA

PLEAMAR:

Hasta el día 29 de enero del presente año, se espera una de las pleamares más significativas del mes en el litoral del Pacífico, asociada con la marea astronómica. Por lo anterior se recomienda a habitantes costeros estar atentos a la evolución del fenómeno.

ALERTA AMARILLA

TIEMPO LLUVIOSO:

Para el día de hoy se esperan condiciones de nubosidad con lluvias entre moderadas y fuertes en gran parte del centro y sur del Pacífico al igual que las zonas costeras de Valle, Cauca y Nariño. Por lo cual, se recomienda a pescadores y usuarios de pequeñas embarcaciones consultar con las Capitanías de puerto antes de zarpar.

°C: grados Celsius

m: metros

mm: milímetros

msnm: metros sobre nivel del mar

Km/h: kilómetros por hora

HLC: hora local colombiana

GOES: Geostationary Operational Environmental Satellites (Satélite Geoestacionario Operacional Ambiental).

GOES-13 es el designado GOES-Este, localizado en 75° W sobre el ecuador geográfico.

PNN: Parque Nacional Natural

SFF: Santuario de Fauna y Flora

ALERTA ROJA. PARA TOMAR ACCIÓN Advierte a los sistemas de prevención y atención de desastres sobre la amenaza que puede ocasionar un fenómeno con efectos adversos sobre la población, el cual requiere la atención inmediata por parte de la población y de los cuerpos de atención y socorro. Se emite una alerta sólo cuando la identificación de un evento extraordinario indique la probabilidad de amenaza inminente y cuando la gravedad del fenómeno implique la movilización de personas y equipos, interrumpiendo el normal desarrollo de sus actividades cotidianas.

ALERTA NARANJA. PARA PREPARARSE Indica la presencia de un fenómeno. No implica amenaza inmediata y como tanto es catalogado como un mensaje para informarse y prepararse. El aviso implica vigilancia continua ya que las condiciones son propicias para el desarrollo de un fenómeno, sin que se requiera permanecer alerta.

ALERTA AMARILLA. PARA INFORMARSE Es un mensaje oficial por el cual se difunde información. Por lo regular se refiere a eventos observados, reportados o registrados y puede contener algunos elementos de pronóstico a manera de orientación. Por sus características pretéritas y futuras difiere del aviso y de la alerta, y por lo general no está encaminado a alertar sino a informar.

CONDICIONES NORMALES Indica que no existe ninguna clase de alerta para la región o zona mencionada.

OMAR FRANCO T., Director General
CHRISTIAN EUSCÁTEGUI C., Jefe Oficina del Servicio de Pronósticos y Alertas

Profesionales de turno:
Hernando WILCHES, Sonia BERMUDEZ, Gloria ARANGO, Carlos PINZON, Alexander MARTINEZ, Mauricio TORRES y Mirovan SVERKO.

Diseño y diagramación:
GRUPO DE COMUNICACIONES

<http://www.ideam.gov.co>
Correos electrónicos: servicio@ideam.gov.co, alertas@ideam.gov.co
Calle 25 d # 96b - 70, piso 3. Bogotá, D.C.
Teléfono: 3075625 ext. 1334-1336.

Sigamos en

