

INFORME TÉCNICO DIARIO N° 020

El IDEAM comunica al Sistema Nacional de Gestión del Riesgo (SNGR) y al Sistema Nacional Ambiental (SINA).

Bogotá D. C., miércoles 20 de enero de 2016. Hora de actualización 12:41 P. m. HLC.

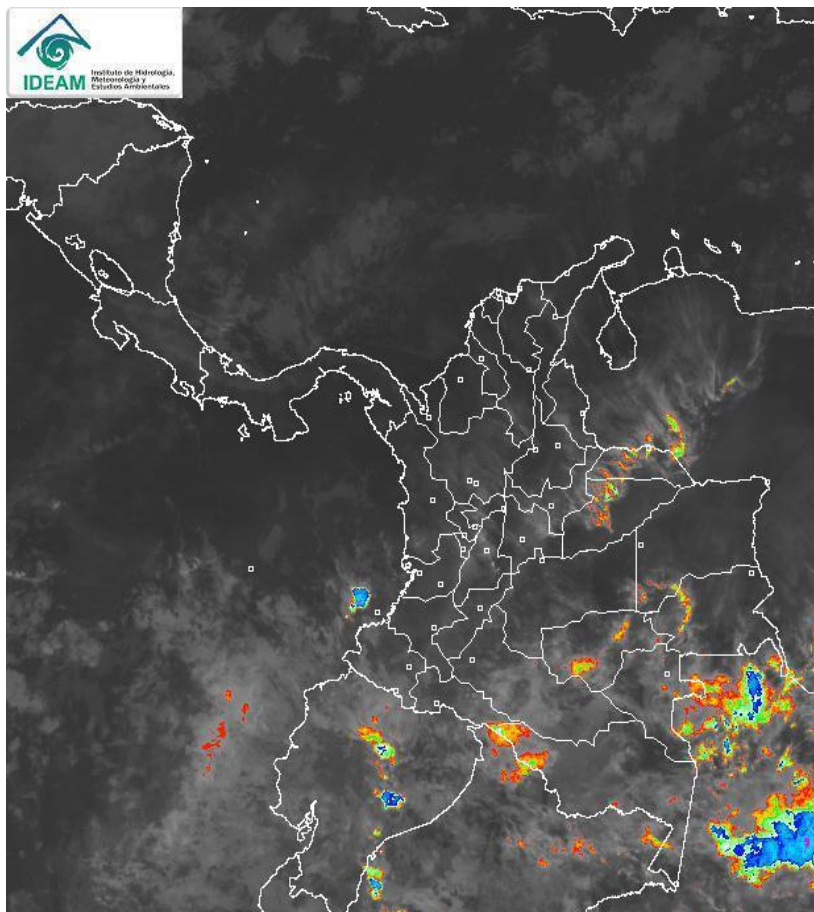


IMAGEN SATELITAL

Imagen IDEAM | 20 de enero de 2016 | Hora 7:15 a. m. HLC

CONDICIONES HIDROMETEOROLÓGICAS ACTUALES

Durante las últimas horas se han mantenido las condiciones secas en amplios sectores del territorio nacional, pero se ha observado mayor nubosidad en algunos sectores del centro del país. Los pronósticos indican que las precipitaciones se seguirán concentrando en zonas de las regiones Pacífica, Amazónica y en áreas de Antioquia, Santander, Boyacá, Cundinamarca, oriente de Norte de Santander y en el Macizo colombiano se estima que se incremente la cobertura nubosa con respecto a los días anteriores.



Consulte todos los días el pronóstico del tiempo y las alertas hidrometeorológicas vigentes del **IDEAM**, en un formato de calidad. Alrededor de las 7:30 a. m. está a disposición del público en www.ideam.gov.co.

Se puede ver también en dispositivos móviles **AQUÍ**



LO MÁS DESTACADO

**ALERTA ROJA
PARA TOMAR ACCIÓN**

**ALERTA NARANJA
PARA PREPARARSE**

**ALERTA AMARILLA
PARA INFORMARSE**

LLUVIAS

En las últimas 24 horas se presentó un moderado incremento de las precipitaciones, muy localizados de las regiones Andina y Pacífica. El mayor volumen reportado en el municipio de **Cajibío (Cauca)**, con **23.0 mm**. Se destaca que ayer fue el día más seco en el transcurso del mes de enero de 2016.

ALERTA ROJA

- Por niveles bajos en el río Magdalena, especialmente en la cuenca media en el tramo comprendido entre Puerto Salgar (Cundinamarca) hasta El Banco (Magdalena).
- Por niveles bajos en la cuenca del río Cauca, incluidos afluentes, con niveles mínimos históricos.
- Por alta posibilidad de incendios de la cobertura vegetal en varios sectores de bosques, cultivos y pastos localizados en las regiones Andina, Caribe, Amazonía y Orinoquia.
- Por descensos significativos en las temperaturas mínimas del aire en el altiplano Cundiboyacense.

ALERTA NARANJA

- Por amenaza moderada de deslizamientos de tierra en algunos sectores inestables o de alta pendiente localizados en el departamento de Nariño.
- Por amenaza moderada de incendios de la cobertura vegetal en sectores de las regiones Andina, Caribe, Orinoquia y Amazónica.

ALERTA AMARILLA

- Por pleamar y condiciones de viento y oleaje en el litoral Caribe colombiano.
- Por pleamar y condiciones de viento y oleaje en el Océano Pacífico.

IMPORTANTE

Por las condiciones de sequía, resultado del fenómeno "EL NIÑO", son muchos los municipios del país que están en riesgo de presentar desabastecimiento de agua potable. Se reitera el llamado a las alcaldías municipales para tener listos sus planes de emergencia y contingencia con el fin de atender ésta situación.

PRONÓSTICO CONDICIONES METEOROLÓGICAS ESPECIALES

ÁREA DEL VOLCÁN CERRO MACHÍN

Se prevé que se presente tiempo seco con cielo parcialmente nublado.

El Servicio Geológico Colombiano reporta en nivel **AMARILLO (III)**;

CAMBIOS EN EL COMPORTAMIENTO DE LA ACTIVIDAD VOLCÁNICA. Lat:4.80

Lon:-75.62

ELEVACIÓN (pies)	DIRECCIÓN	VELOCIDAD	
		NUDOS	Km/h
10,000	SUROESTE	0 - 5	0 - 9
18,000	SURESTE	10	18
24,000	ESTE	10	18
30,000	NORESTE	10	18

ÁREA DEL VOLCÁN NEVADO DEL HUILA

Los pronósticos indican que se seguirán dando condiciones de tiempo seco con cielo entre parcial y mayormente nublado.

El Servicio Geológico Colombiano reporta en nivel **AMARILLO (III)**;

CAMBIOS EN EL COMPORTAMIENTO DE LA ACTIVIDAD VOLCÁNICA. Lat:2.92

Lon:-76.05

ELEVACIÓN (pies)	DIRECCIÓN	VELOCIDAD	
		NUDOS	Km/h
10,000	SURESTE	0 - 5	0 - 9
18,000	SURESTE	10 - 15	18 - 27
24,000	SURESTE	10 - 15	18 - 27
30,000	NORESTE	10 - 15	18 - 27

ÁREA DEL VOLCÁN GALERAS

Durante la jornada son estimadas condiciones mayormente nubladas con posibilidad de precipitaciones a diferentes horas.

El Servicio Geológico Colombiano reporta en nivel **AMARILLO (III)**;

CAMBIOS EN EL COMPORTAMIENTO DE LA ACTIVIDAD VOLCÁNICA. Lat: 1.55

Lon:-77.37

ELEVACIÓN (pies)	DIRECCIÓN	VELOCIDAD	
		NUDOS	Km/h
10,000	SURESTE	0 - 5	0 - 9
18,000	SURESTE	15	27
24,000	ESTE	10 - 15	18 - 27
30,000	ESTE	10 - 15	18 - 27

ÁREA DEL VOLCÁN NEVADO DEL RUIZ

Se estima que se presenten algunas precipitaciones en la tarde y el resto de la jornada con tiempo seco.

El Servicio Geológico Colombiano reporta en nivel **AMARILLO (III)**;

CAMBIOS EN EL COMPORTAMIENTO DE LA ACTIVIDAD VOLCÁNICA. Lat:

4.89 Lon:-75.32

ELEVACIÓN (pies)	DIRECCIÓN	VELOCIDAD	
		NUDOS	Km/h
10,000	SURESTE	0 - 5	0 - 9
18,000	SURESTE	10	18
24,000	SURESTE	10 - 15	18 - 27
30,000	NORESTE	10	18

ÁREA DEL COMPLEJO VOLCÁNICO CHILES-CERRO NEGRO DE MAYASQUER

En este sector se presentará cielo nublado con posibilidad de precipitaciones a diferentes horas.

El Servicio Geológico Colombiano reporta en nivel **AMARILLO (III)**;

CAMBIOS EN EL COMPORTAMIENTO DE LA ACTIVIDAD VOLCÁNICA. Lat: 0.81

-Lon:77.93 //Lat: 0.76 Lon:-77.95

ELEVACIÓN (pies)	DIRECCIÓN	VELOCIDAD	
		NUDOS	Km/h
10,000	VARIABLE	0 - 5	0 - 9
18,000	ESTE	15	27
24,000	ESTE	15	27
30,000	NORESTE	5 - 15	9 - 27

ESTADO DE LOS EMBALSES

A continuación se relacionan los volúmenes útiles diarios (expresados en porcentaje) de acuerdo con información consultada en la siguiente dirección electrónica de XM: <http://ido.xm.com.co/ido/SitePages/hidrologia.aspx?q=reservas>

ZONA	EMBALSE		VOLUMEN ÚTIL DIARIO (%)	
ANTIOQUIA	AMANI		50.48	
	MIRAFLORES		72.48	
	PEÑOL		62.22	
	PLAYAS		57.45	
	PORCE II		73.73	
	PORCE III		71.04	
	PUNCHINÁ		73.22	
	RIOGRANDE2		50.88	
	SAN LORENZO		83.94	
	TRONERAS		62.06	
CARIBE	URRÁ I		89.09	
CENTRO	AGREGADO BOGOTÁ	49.66	NEUSA	64.19
			SISGA	75.25
			TOMINÉ	43.50
	BETANIA		82.88	
	EL QUIMBO		48.52	
	MUÑA		47.99	
	PRADO		16.57	
	TOPOCORO		45.26	
	CHUZA		55.57	
	ESMERALDA		55.76	
GUAVIO		65.74		
VALLE DEL CAUCA	ALTO ANCHICAYÁ		32.52	
	CALIMA 1		20.31	
	SALVAJINA		39.76	

Para estar informado diariamente de lo que pasa con el **pronóstico del tiempo y las alertas.**

Síguenos en Twitter
@IDEAMColombia



TEMPERATURAS MÁXIMAS

A continuación se relacionan los municipios donde en las últimas 24 horas se registraron temperaturas iguales o superiores a **35.0°C**.

DEPARTAMENTO	MUNICIPIO
ANTIOQUIA	Valparaíso (39.8)
ATLÁNTICO	Manatí (37.4).
BOLÍVAR	El Guamo (38.0), Zambrano (37.2), María La Baja (36.8), Carmen de Bolívar (36.0), Arjona (36.0) y Magangué (35.2).
CAQUETÁ	Valparaíso (36.8) y Florencia (36.2).
CASANARE	Aguazul (35.4).
CESAR	Chiriguana (40.4) , Valledupar (40.2),
CÓRDOBA	Ciénaga de Oro (36.0)
CUNDINAMARCA	Jerusalén (37.8) y Puerto Salgar (37.1).
GUAINÍA	Puerto Inírida (35.0).
HUILA	Villavieja (38.0), Agrado (35.4).
LA GUAJIRA	Urumita (35.4).
MAGDALENA	Pivijay (35.2).
META	Barranca de Upía (35.0), San Martín (35.0).
RISARALDA	Pereira (35.2).
SANTANDER	Capitanejo (36.4) y Puerto Parra (35.2).
SUCRE	Corozal (35.0).
TOLIMA	Valle de San Juan (39.0), Guamo (37.4), Espinal (37.2), Natagaima (37.0), Prado (36.8), Ambalema (36.4) y Armero (36.1).
VICHADA	Puerto Carreño (35.8)

TEMPERATURAS MÍNIMAS

A continuación se relacionan los municipios donde en las últimas 24 horas se registraron temperaturas iguales o inferiores a **5.0°C**.

DEPARTAMENTO	MUNICIPIO
BOYACÁ	Sogamoso (0.6) , Cerinza (1.4), Duitama (1.4) y Paipa (3.4),
CUNDINAMARCA	Mosquera (1.0), Chocontá (1.8), Bogotá D. C. (2.4), Tabio (3.4), Chía (3.5), Zipaquirá (4.4), Sopó (4.4), Soacha (4.4), Facatativá (4.8), y Tenjo (4.8)..

Para estar informado diariamente de lo que pasa con el **pronóstico del tiempo y las alertas.**

Síguenos en Twitter
@IDEAMColombia



PRECIPITACIONES

A continuación se relacionan los municipios donde en las últimas 24 horas se registraron precipitaciones iguales o superiores a 5.0 mm.

DEPARTAMENTO

MUNICIPIO

CAUCA

Cajibío (23.0).

LA GUAJIRA

Manaure (5.8).

NARIÑO

Barbacoas (22.5) y Tumaco (17.0).

RADIACIÓN ULTRAVIOLETA

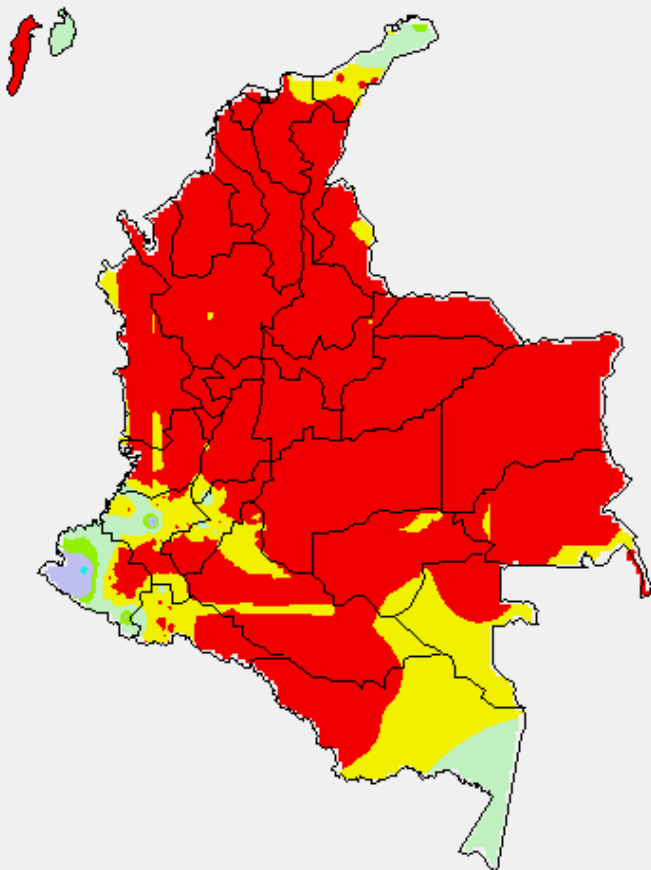
Altos valores de Radiación ultravioleta en todo el país desde finales de diciembre de 2015 hasta marzo del 2016.

Debido a los bajos valores de ozono que se presentan en el país normalmente durante gran parte del año, pero especialmente a finales y principios del mismo y a la poca nubosidad que se espera en gran parte del territorio nacional desde finales de diciembre hasta marzo del 2016, principalmente en horas de la mañana y primeras horas de la tarde, se incrementarán los valores de radiación ultravioleta en superficie y se recomienda: evitar la exposición directa al Sol entre las 9 de la mañana y las 4 de la tarde, usar ropa protectora cuando se está exponiendo al Sol (camisa de manga larga, sombreros de ala ancha, lentes protectores), usar bloqueadores solares para la piel con un factor de protección 30 o mayor y por último, deben tener especial cuidado las personas de piel blanca y los niños.

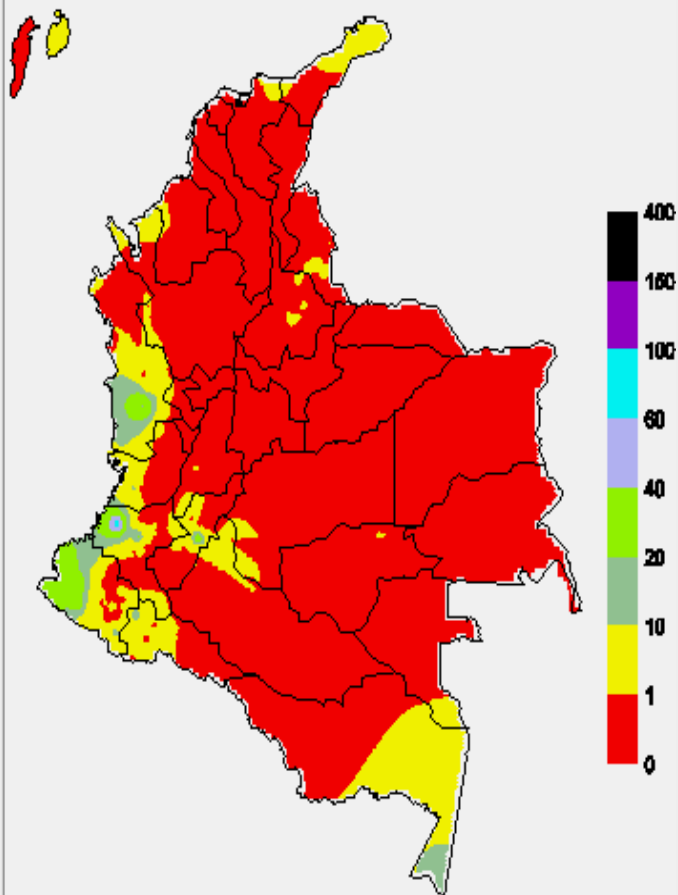
Lo anterior es porque el ozono absorbe la radiación ultravioleta procedente del Sol y si su cantidad disminuye durante el periodo mencionado anteriormente, aumentará la radiación ultravioleta en superficie, lo cual puede producir eritemas (quemaduras de la piel por exposición al Sol), acelera el envejecimiento de la piel, afecta el sistema inmunológico y puede producir cáncer de piel y daños oculares. Los valores altos y peligrosos de radiación ultravioleta se presentarán en todo el territorio nacional, pero los máximos se darán en las zonas montañosas, en particular al sur de Antioquia, Santanderes, Tolima, Eje Cafetero, Boyacá, Cundinamarca, Huila, Cauca y Nariño.

MAPAS DE PRECIPITACIÓN

Precipitación Diaria: desde las 7:00 a.m. del martes 19 hasta las 7:00 a.m. del miércoles 20 de enero de 2016.



Precipitación de los últimos 3 días: desde las 7:00 a.m. del domingo 17 de enero de 2016 hasta las 7:00 a.m. del miércoles 20 de enero de 2016.



ALERTAS VIGENTES E INFORMACIÓN ADICIONAL

Para mayor información sobre el pronóstico del estado del tiempo, informes técnicos diarios, comunicados especiales, mapas diarios de temperaturas máximas y mínimas e información diaria de precipitación se sugiere consultar los siguientes enlaces:

- [MAPA DIARIO DE TEMPERATURA MÁXIMA.](#)
- [MAPA DIARIO DE TEMPERATURA MÍNIMA.](#)
- [INFORMACIÓN DIARIA DE PRECIPITACIÓN Y TEMPERATURA DE LOS PRINCIPALES AEROPUERTOS DEL PAÍS.](#)
- [MOAICO MAPAS DE PRECIPITACIÓN DIARIA EN MILÍMETROS.](#)



PRONÓSTICO METEOROLÓGICO



Miércoles 20 y jueves 21 de enero de 2016

REGIÓN	PRONÓSTICO
SABANA DE BOGOTÁ	<p>MIÉRCOLES: se prevé cielo parcialmente cubierto con condiciones de tiempo seco e intervalos soleados, a lo largo de la jornada. La mayor nubosidad se espera al finalizar la tarde y en horas de la noche hacia el occidente y oriente de la zona.</p> <p>JUEVES: se estima que continúen las condiciones de tiempo seco en gran parte del área, sin embargo, en horas de la tarde se incrementará la nubosidad, pero persistirán algunos intervalos de sol.</p>
ANDINA	<p>MIÉRCOLES: durante gran parte de la jornada se mantendrán las condiciones de tiempo seco en amplios sectores de la región, salvo en áreas del suroccidente de Antioquia, occidente del Eje Cafetero, oriente de Norte de Santander y en zonas de montaña de Cauca y Nariño donde son posibles algunas lluvias ligeras. Además, se prevé mayor nubosidad áreas de Cundinamarca, Boyacá y sur de Santander.</p> <p>JUEVES: es previsto que se presente tiempo seco sobre amplios sectores de la región, salvo en áreas del occidente de Antioquia, en el Macizo colombiano y sectores de Caldas y Risaralda, donde son previstas lloviznas. No se descartan precipitaciones ligeras en límites entre Santander y Boyacá.</p>
CARIBE	<p>MIÉRCOLES: en amplios sectores de la región se mantendrán las condiciones de tiempo seco con cielo entre ligera y parcialmente nublado e intervalos soleados. Finalizando la tarde se incrementará la nubosidad al sur de la región, en los departamentos de Córdoba y Bolívar.</p> <p>JUEVES: se mantendrán las condiciones de tiempo seco con cielo medio nublado en amplios sectores de la región, excepto en el sur de Córdoba donde se estima mayor nubosidad, incluso no se descarta la presencia de algunas lluvias ligeras al finalizar la tarde.</p>
ARCHIPIÉLAGO DE SAN ANDRÉS, PROVIDENCIA Y SANTA CATALINA	<p>MIÉRCOLES: durante gran parte de la jornada se presentará tiempo seco. Salvo en la noche donde son posibles lloviznas en Providencia.</p> <p>JUEVES: en las primeras horas de la jornada son posibles lloviznas en el Archipiélago de San Andrés y Providencia. El resto de la jornada con tiempo seco.</p>
MAR CARIBE	<p>MIÉRCOLES: se pronostican condiciones de tiempo seco acompañadas de cielo seminublado durante la jornada. La mayor nubosidad se espera al finalizar la tarde y en horas de la noche, al occidente del área.</p> <p>JUEVES: se estima tiempo seco con intervalos soleados sobre amplios sectores de la zona marítima nacional, se espera un leve incremento de la nubosidad en horas de la noche.</p>

Planeando tu día?
Descarga YA y conoce...



Consúltalo a diario y únete a la Cultura del Pronóstico del IDEAM

Disponible para  



PRONÓSTICO METEOROLÓGICO




Miércoles 20 y jueves 21 de enero de 2016

REGIÓN	PRONÓSTICO
PACÍFICA	<p>MIÉRCOLES: se estima que durante la jornada los mayores volúmenes de precipitación, se presenten en zonas de Nariño, Cauca y Valle del Cauca. En Chocó son previstas lluvias menos intensas especialmente en el centro y sur del departamento. No se descarta actividad eléctrica.</p> <p>JUEVES: se estima que se presente cielo entre parcial y mayormente nublado, con lluvias entre ligeras y moderadas en área de Nariño, Cauca y Valle del Cauca. En Chocó son posibles algunas precipitaciones.</p>
INSULAR PACÍFICO	<p>MIÉRCOLES: en Gorgona son previstas lluvias ligeras al finalizar la tarde y en la noche, mientras que en Malpelo son estimadas precipitaciones en la noche. No se descarta la posibilidad de tormentas eléctricas.</p> <p>JUEVES: los pronósticos indican que se presentarán lluvias tanto en Malpelo como en Gorgona. Probabilidad de actividad eléctrica.</p>
OCEANO PACÍFICO	<p>MIÉRCOLES: se prevé que se presenten lluvias y/o lloviznas en zonas del centro y sur de la zona oceánica, especialmente en cercanías a las costas de Valle del Cauca, Cauca y Nariño, las de mayor intensidad se esperan finalizando la tarde.</p> <p>JUEVES: cielo entre parcial y mayormente nublado con lluvias acompañadas en algunos casos por tormentas eléctricas en zonas aledañas al litoral de Cauca, Valle del Cauca y Nariño, lluvias de menor intensidad mar adentro.</p>
ORINOQUIA	<p>MIÉRCOLES: prevalecerán las condiciones de tiempo seco con cielo entre ligera y parcialmente cubierto durante la jornada. La mayor nubosidad se estima en horas de la mañana y tarde sobre zonas del sur de Meta, oriente de Arauca y Casanare, en la noche se estima descenso de la nubosidad.</p> <p>JUEVES: se mantendrán las condiciones de tiempo seco en amplios sectores de la región, excepto en el oriente de Vichada donde no se descartan lloviznas a mediados de la tarde.</p>
AMAZÓNICA	<p>MIÉRCOLES: se pronostica cielo entre parcial y mayormente cubierto con precipitaciones entre ligeras y moderadas acompañadas en algunos casos por descargas eléctricas en Amazonas, oriente de Vaupés, Guainía y lloviznas en áreas de Putumayo, Caquetá y Guaviare.</p> <p>JUEVES: son previstas precipitaciones en el oriente de Guainía, Vaupés, Amazonas y en sectores cercanos al piedemonte de Putumayo. El resto de la región con tiempo seco.</p>

Planeando tu día?
Descarga YA y conoce...



Consúltalo a diario y únete a la Cultura del Pronóstico del IDEAM

Disponible para  

ALERTAS POR AMENAZA DE INCENDIOS DE LA COBERTURA VEGETAL

ALERTA ROJA:

Amenaza Alta o muy alta de ocurrencia de incendios de la cobertura vegetal en zonas de bosques, cultivos y pastos, localizados en los siguientes municipios y sectores aledaños:

ALERTA NARANJA:

Amenaza moderada de ocurrencia de incendios de la cobertura vegetal en zonas de bosques, cultivos y pastos, localizados en los siguientes municipios y sectores aledaños:

REGIÓN CARIBE

ALERTA ROJA

DEPARTAMENTO	MUNICIPIOS
ATLÁNTICO	Baranoa, Barranquilla, Campo De La Cruz, Candelaria, Galapa, Juan De Acosta, Luruaco, Malambo, Manatí, Palmar De Varela, Piojo, Polonuevo, Ponedera, Puerto Colombia, Repelón, Sabanagrande, Sabanalarga, Santa Lucía, Santo Tomás, Soledad, Tubará y Usiacurí.
BOLÍVAR	Achí, Arenal, Arjona, Barranco De Loba, Calamar, Cantagallo, Cartagena De Indias, Córdoba, Cicuco, Clemencia, El Carmen De Bolívar, Hatillo De Loba, Magangué, Mahates, María La Baja, Margarita, Mompós, Montecristo, Morales, Pinillos, San Cristóbal, San Estanislao, San Fernando, San Jacinto, San Jacinto Del Cauca, San Juan Nepomuceno, San Pablo, Santa Catalina, Santa Rosa, Santa Rosa Del Sur, Simití, Soplaviento, Talaigua Nuevo, Turbaco, Turbaná, Villanueva y Zambrano.
CESAR	Aguachica, Agustín Codazzi, Astrea, Becerrill, Bosconia, Chimichagua, Chiriguaná, Curumaní, El Copey, El Paso, González, La Jagua De Ibirico, La Paz, Manaure Balcon Del Cesar, Pailitas, Pueblo Bello, Rio De Oro, San Alberto, San Diego, San Martín, Tamalameque y Valledupar.
CÓRDOBA	Ayapel, Buenavista, Canalete, Cereté, Chima, Chinú, Ciénaga De Oro, Cotorra, La Apartada, Loricá, Los Córdoba, Mocitos, Momil, Montelíbano, Montería, Planeta Rica, Pueblo Nuevo, Puerto Escondido, Puerto Libertador, Purísima, Sahagún, San Andrés De Sotavento, San Antero, San Bernardo Del Viento, San Carlos, San José De Uró, San Pelayo, Tierralta, Tuchín y Valencia.
LA GUAJIRA	Albania, Barrancas, Dibulla, Distracción, El Molino, Fonseca, Hato Nuevo, La Jagua Del Pilar, Maicao, Manaure, Riohacha, San Juan Del Cesar, Uribia, Urumita y Villanueva.
MAGDALENA	Algarrobo, Aracataca, Ariguaní (El Difícil), Cerro De San Antonio, Chivolo, Ciénaga, El Banco, El Piñón, El Retén, Fundación, Guamal, Nueva Granada, Pijiño Del Carmen, Pivijay, Plato, Pueblo Viejo, Remolino, Sabanas De San Ángel, Salamina, San Sebastián De Buenavista, San Zenón, Santa Ana, Santa Bárbara De Pinto, Santa Marta, Sitionuevo y Tenerife.
SUCRE	Buenavista, Caimito, Chalán, Colosó, Corozal, Coveñas, El Roble, Galeras, Guaranda, La Unión, Los Palmitos, Majagual, Morroa, Ovejas, Palmito, Sampués, San Benito Abad, San Juan De Betulia (Betulia), San Marcos, San Onofre, San Pedro, Sincé, Sincelejo, Sucre, Tolú Tolviejo.

ALERTAS POR AMENAZA DE INCENDIOS DE LA COBERTURA VEGETAL

ALERTA ROJA:

Amenaza Alta o muy alta de ocurrencia de incendios de la cobertura vegetal en zonas de bosques, cultivos y pastos, localizados en los siguientes municipios y sectores aledaños:

ALERTA NARANJA:

Amenaza moderada de ocurrencia de incendios de la cobertura vegetal en zonas de bosques, cultivos y pastos, localizados en los siguientes municipios y sectores aledaños:

REGIÓN CARIBE

ALERTA NARANJA

DEPARTAMENTO	MUNICIPIOS
MAGDALENA	Zapayán.

Especial atención ameritan los Parques Nacionales Naturales Isla de Salamanca, Los Flamencos, Macuira, Paramillo, Tayrona, Sierra Nevada de Santa Marta y Ciénaga Grande de Santa Marta.

ALERTAS POR AMENAZA DE INCENDIOS DE LA COBERTURA VEGETAL

ALERTA ROJA:

Amenaza Alta o muy alta de ocurrencia de incendios de la cobertura vegetal en zonas de bosques, cultivos y pastos, localizados en los siguientes municipios y sectores aledaños:

ALERTA NARANJA:

Amenaza moderada de ocurrencia de incendios de la cobertura vegetal en zonas de bosques, cultivos y pastos, localizados en los siguientes municipios y sectores aledaños:

REGIÓN ANDINA

ALERTA ROJA

DEPARTAMENTO	MUNICIPIOS
ANTIOQUIA	Abejorral, Alejandría, Amalfi, Andes, Angelópolis, Angostura, Anorí, Anzá, Apartadó, Arboletes, Argelia, Armenia, Barbosa, Bello, Belmira, Betania, Betulia, Briceño, Cáceres, Caicedo, Caldas, Campamento, Caracolí, Caramanta, Carepa, Carmen De Viboral, Carolina, Caucasia, Chigorodó, Cisneros, Ciudad Bolívar, Cocorná, Concepción, Concordia, Copacabana, Dabeiba, Don Matías, El Bagre, Entreríos, Envigado, Fredonia, Frontino, Gómez Plata, Girardota, Granada, Guadalupe, Guarne, Guatapé, Hispania, Ituango, Jardín, Jericó, La Ceja, La Estrella, La Pintada, La Unión, Liborina, Maceo, Marinilla, Medellín, Montebello, Mutatá, Nariño, Nechí, Necoclí, Peñol, Peque, Pueblorrico, Puerto Berrío, Remedios, Retiro, Rionegro, Sabanalarga, Sabaneta, Salgar, San Andrés, San Carlos, San José De La Montaña, San Pedro, San Pedro De Urabá, San Rafael, San Roque, San Vicente, Santa Bárbara, Santa Rosa De Osos, Santo Domingo, Santuario, Segovia, Sonsón, Támesis, Tarazá, Tarso, Titiribí, Toledo, Turbo, Uramita, Urrao, Valdivia, Valparaiso, Vegachí, Venecia, Yalí, Yarumal, Yolombó, Yondó (Casabe)
BOYACÁ	Úmbita, Almeida, Aquitania, Arcabuco, Belén, Berbeo, Betéitiva, Boavita, Boyacá, Briceño, Buenavista, Busbanzá, Caldas, Campohermoso, Cómbita, Cerinza, Chíquiza, Chinavita, Chiquinquirá, Chiscas, Chita, Chitaraque, Chivatá, Chivor, Ciénega, Coper, Corrales, Covarachía, Cúitiva, Cubará, Cucaita, Duitama, El Cocuy, El Espino, Firavitoba, Floresta, Gámeza, Gachantivá, Garagoa, Guacamayas, Guateque, Guayatá, Guicán, Iza, Jenesano, Jericó, La Capilla, La Uvita, La Victoria, Labranzagrande, Macanal, Maripí, Miraflores, Monguí, Mongua, Moniquirá, Motavita, Muzo, Nobsa, Nuevo Colon, Oicatá, Otanche, Páez, Pachavita, Paipa, Pajarito, Panqueba, Pauna, Paya, Paz De Rio, Pesca, Pisba, Puerto Boyacá, Quípama, Ráquira, Ramiriquí, Rondón, Sáchica, Saboyá, Samacá, San Eduardo, San José De Pare, San Luis De Gaceno, San Mateo, San Miguel De Sema, San Pablo De Borbur, Santa María, Santa Rosa De Viterbo, Santa Sofía, Santana, Sativanorte, Sativasur, Siachoque, Soatá, Socha, Socotá, Sogamoso, Somondoco, Sora, Soracá, Sotaquirá, Susacón, Sutamarchán, Sutatenza, Tasco, Tenza, Tópaga, Tibaná, Tibasosa, Tinjacá, Tipacoque, Toca, Togüí, Tota, Tunja, Tununguá, Turmequé, Tuta, Tutazá, Ventaquemada, Villa De Leiva, Viracachá y Zetaquirá

ALERTAS POR AMENAZA DE INCENDIOS DE LA COBERTURA VEGETAL REGIÓN ANDINA

ALERTA ROJA:

Amenaza Alta o muy alta de ocurrencia de incendios de la cobertura vegetal en zonas de bosques, cultivos y pastos, localizados en los siguientes municipios y sectores aledaños:

ALERTA NARANJA:

Amenaza moderada de ocurrencia de incendios de la cobertura vegetal en zonas de bosques, cultivos y pastos, localizados en los siguientes municipios y sectores aledaños:

ALERTA ROJA

DEPARTAMENTO	MUNICIPIOS
CALDAS	Aguadas, Anserma, Aranzazu, Belalcázar, Chinchiná, Filadelfia, La Dorada, La Merced, Manizales, Manzanares, Marmato, Marquetalia, Marulanda, Neira, Pácora, Pensilvania, Riosucio, Risaralda, Salamina, Samaná, Supia, Victoria, Villamaría y Viterbo.
CAUCA	Caloto, Corinto, Guachene, Inzá, Miranda, Páez (Belalcázar), Padilla, Puerto Tejada, Toribío, Totoró y Villa Rica.
CUNDINAMARCA	Útica, Agua De Dios, Albán, Anapoima, Anolaima, Apulo, Arbeláez, Beltrán, Bituima, Bogotá, D.C., Bojacá, Cáqueza, Cabrera, Cachipay, Cajicá, Caparrapí, Carmen De Carupa, Chía, Chaguaní, Chipaque, Choachí, Chocontá, Cogua, Cota, Cucunubá, El Colegio, El Peñón, El Rosal, Fúquene, Facatativá, Fómeque, Fosca, Funza, Fusagasugá, Gachalá, Gachancipá, Gachetá, Gama, Girardot, Granada, Guachetá, Guaduas, Guasca, Guataquí, Guatavita, Guayabal De Siquima, Guayabetal, Gutiérrez, Jerusalén, Junín, La Calera, La Mesa, La Palma, La Peña, La Vega, Lenguazaque, Machetá, Madrid, Manta, Medina, Mosquera, Nariño, Nemocón, Nilo, Nimaima, Nocaima, Pacho, Paima, Pandi, Paratebuena, Pasca, Puerto Salgar, Pulí, Quebradanegra, Quetame, Quipile, Ricaurte, San Bernardo, San Cayetano, San Francisco, San Juan De Riosucio, Sasaima, Sesquillé, Sibaté, Sylvania, Simijaca, Soacha, Sopó, Subachoque, Suesca, Supatá, Susa, Sutatausa, Tabio, Tausa, Tena, Tenjo, Tibacuy, Tibirita, Tocaima, Tocancipá, Topaipí, Ubalá, Ubaque, Ubaté, Une, Venecia, Vergara, Vianí, Villagómez, Villapinzón, Villeta, Viotá, Yacopí, Zipacón, Zipaquirá.
HUILA	Acevedo, Agrado, Aipe, Algeciras, Altamira, Baraya, Campoalegre, Colombia, Elías, Garzón, Gigante, Guadalupe, La Argentina, Neiva, Oporapa, Palermo, Pital, Pitalito, Rivera, Salado blanco, San Agustín, Santa María, Suaza, Tarqui, Tello, Timaná y Villavieja.
NORTE DE SANTANDER	Ábrego, Arboledas, Bochalema, Bucarasica, Cúcuta, Cáchira, Cácuta, Chinácota, Chitagá, Convención, Cucutilla, Durania, El Carmen, El Zulia, Hacarí, Herrán, La Esperanza, La Playa, Labateca, Los Patios, Mutiscua, Ocaña, Pamplona, Pamplonita, Salazar, San Calixto, San Cayetano, Santiago, Sardinata, Silos, Teorama, Tibú, Toledo, Villa Caro y Villa Del Rosario.
RISARALDA	Apía, Balboa, Belén De Umbría, Dosquebradas, Guática, La Celia, La Virginia, Marsella, Mistrató, Pereira, Pueblo Rico, Quinchía, Santa Rosa De Cabal y Santuario.

ALERTAS POR AMENAZA DE INCENDIOS DE LA COBERTURA VEGETAL

REGIÓN ANDINA

ALERTA ROJA

ALERTA ROJA:

Amenaza Alta o muy alta de ocurrencia de incendios de la cobertura vegetal en zonas de bosques, cultivos y pastos, localizados en los siguientes municipios y sectores aledaños:

ALERTA NARANJA:

Amenaza moderada de ocurrencia de incendios de la cobertura vegetal en zonas de bosques, cultivos y pastos, localizados en los siguientes municipios y sectores aledaños:

DEPARTAMENTO	MUNICIPIOS
SANTANDER	Aguada, Albania, Aratoca, Barbosa, Barichara, Barrancabermeja, Betulia, Bolívar, Cabrera, California, Capitanejo, Carcasí, Cepitá, Cerrito, Charalá, Charta, Chima, Chipatá, Cimitarra, Concepción, Confines, Contratación, Coromoro, Curití, El Carmen, El Guacamayo, El Peñón, El Playón, Encino, Enciso, Florián, Gámbita, Güepsa, Galán, Girón, Guaca, Guadalupe, Guapotá, Guavatá, Hato, Jesús María, Jordán, La Belleza, La Paz, Landázuri, Lebrija, Los Santos, Málaga, Macaravita, Matanza, Mogotes, Molagavita, Ocamonte, Oiba, Onzaga, Páramo, Palmar, Palmas Del Socorro, Piedecuesta, Pinchote, Puente Nacional, Puerto Parra, Puerto Wilches, San Andrés, San Benito, San Gil, San Joaquín, San José De Miranda, San Miguel, San Vicente De Chucurí, Santa Bárbara, Santa Helena Del Opón, Simacota, Socorro, Suaita, Sucre, Suratá, Tona, Vélez, Valle De San José, Vetas, Villanueva y Zapatoca.
TOLIMA	Alpujarra, Alvarado, Ambalema, Anzoátegui, Armero (Guayabal), Ataco, Cajamarca, Carmen De Apicalá, Casabianca, Chaparral, Coello, Coyaima, Cunday, Dolores, Espinal, Falan, Flandes, Fresno, Guamo, Herveo, Honda, Ibagué, Icononzo, Líbano, Lérida, Mariquita, Melgar, Murillo, Natagaima, Ortega, Palocabildo, Piedras, Planadas, Prado, Purificación, Rioblanco, Roncesvalles, Rovira, Saldaba, San Antonio, San Luis, Santa Isabel, Suárez, Valle De San Juan, Venadillo, Villahermosa y Villarrica.
VALLE DEL CAUCA	Alcalá, Andalucía, Ansermanuevo, Argelia, Bolívar, Buenaventura, Buga, Bugalagrande, Cali, Calima (El Darién), Candelaria, Cartago, Dagua, El águala, El Cairo, El Cerrito, El Dovio, Florida, Ginebra, Guacarí, Jamundí, La Cumbre, Obando, Palmira, Pradera, Restrepo, Riofrío, Roldanillo, San Pedro, Sevilla, Toro, Trujillo, Tuluá, Ulloa, Versalles, Vijes, Yotoco, Yumbo y Zarzal.

ALERTAS POR AMENAZA DE INCENDIOS DE LA COBERTURA VEGETAL

ALERTA ROJA:

Amenaza Alta o muy alta de ocurrencia de incendios de la cobertura vegetal en zonas de bosques, cultivos y pastos, localizados en los siguientes municipios y sectores aledaños:

ALERTA NARANJA:

Amenaza moderada de ocurrencia de incendios de la cobertura vegetal en zonas de bosques, cultivos y pastos, localizados en los siguientes municipios y sectores aledaños:

REGIÓN ANDINA

ALERTA NARANJA

DEPARTAMENTO	MUNICIPIOS
ANTIOQUIA	Buriticá, Abriaquí, Amagá, Buriticá, Cañasgordas, Ebejico, Giraldo, Murindó, Puerto Nare, Santa Fe De Antioquia y Zaragoza.
CALDAS	Norcasia, Palestina y San José.
CAUCA	Balboa, Bolívar, Buenos Aires, Cajibío, Caldono, Jambaló, La Vega, Mercaderes, Morales, Patía (El Bordo), Piendamó, San Sebastián, Santa Rosa, Santander De Quilichao, Silvia y Suárez.
CUNDINAMARCA	Anapoima, Apulo, Caparrapí, El Peñón, La Palma, Puerto Salgar, Topaipí.
HUILA	Isnos, La Plata, Paicol, Teruel y Tesalía
NARIÑO	El Peñol, El Rosario, El Tambo, Aldana, Buesaco, Córdoba, Cuaspud (Carlosama), Cumbitara, El Charco, Ipiales, Leiva, Los Andes (Sotomayor), Pasto, Policarpa, Potosí, Puerres y Taminango.
NORTE DE SANTANDER	Gramalote y Lourdes.
QUINDÍO	Circasia, Filandia, Quimbaya, Salento, Armenia, Buenavista, Calarcá, Córdoba, Génova, La Tebaida, Montenegro y Pijao.
RISARALDA	Apía, Belén De Umbría, Dosquebradas, Guática, La Celia, Marsella, Mistrató, Quinchía, Santa Rosa De Cabal, Santuario.
TOLIMA	Cajamarca, Herveo, Mariquita, Planadas, Roncesvalles, San Antonio.
VALLE DEL CAUCA	Caicedonia, La Unión y La Victoria.

Especial atención ameritan los Parques Nacionales Naturales Los Nevados, Los Estoraques, Catatumbo – Bari, Las Hermosas, Los Katíos, Guanenta Alto de Río Fonce, Tama, Iguaque, De Pisba, Chingaza y Sumapaz.

ALERTAS POR AMENAZA DE INCENDIOS DE LA COBERTURA VEGETAL

REGIÓN ORINOQUIA

ALERTA ROJA

DEPARTAMENTO	MUNICIPIOS
ARAUCA	Arauca, Arauquita, Cravo Norte, Fortul, Puerto Rondón, Saravena, Tame.
CASANARE	Aguazul, Chámeza, Hato Corozal, La Salina, Maní, Monterrey, Nunchía, Orocué, Paz De Ariporo, Pore, Recetor, Sabanalarga, Sácama, San Luis De Palenque, Támara, Tauramena, Trinidad, Villanueva, Yopal.
META	Acacias, Barranca De Upía, Cabuyaro, Castilla La Nueva, Cubarral, Cumaral, El Calvario, El Castillo, Fuente De Oro, Guamal, La Macarena, Lejanías, Mapiripán, Mesetas, Puerto Concordia, Puerto Gaitán, Puerto Lleras, Puerto López, Puerto Rico, Restrepo, San Carlos De Guaroa, San Juan De Arama, San Juanito, San Martín, Uribe, Villavicencio, Vistahermosa.
VICHADA	Cumaribo, La Primavera, Puerto Carreño, Santa Rosalía.

ALERTAS POR AMENAZA DE INCENDIOS DE LA COBERTURA VEGETAL

REGIÓN AMAZONIA

ALERTA ROJA

DEPARTAMENTO	MUNICIPIOS
CAQUETÁ	Albania, Belén De Los Andaquíes, Cartagena Del Chairá, El Doncello, El Paujil, Florencia, Milán, Montañita, Morelia, Puerto Rico, San Vicente Del Caguán, Solano y Valparaíso..
GUAINÍA	Barranco Mina, Cacahual, Inírida, Mapiripana, Morichal (Morichal Nuevo), Puerto Colombia.
PUTUMAYO	Puerto Guzmán, Puerto Leguízamo
VICHADA	Cumaribo, La Primavera, Puerto Carreño, Santa Rosalía.
VAUPÉS	Carurú, Mitú, Pacoa (Cor. Departamental), Papunaua(Cor. Departamental).
GUAVIARE	<i>Calamar, El Retorno, Miraflores, San José Del Guaviare.</i>

ALERTA NARANJA

DEPARTAMENTO	MUNICIPIOS
CAQUETA	Florencia, San Vicente Del Caguán, Cartagena del Chaira.
GUAINIA	Cacahual
GUAVIARE	Calamar, Miraflores
PUTUMAYO	Puerto Leguízamo
VAUPÉS	Carurú, Mitú, Pacoa (Cor. Departamental), Papunaua(Cor. Departamental).

Especial atención ameritan los Parques Nacionales Naturales La Paya, Chiribiquete, Nukak y Puinawai.

ALERTAS POR NIVELES DE LOS RÍOS

REGIÓN ANDINA

ALERTA ROJA: NIVELES BAJOS DEL RÍO MAGDALENA

Se mantiene la condición de niveles bajos en el río Magdalena particularmente en la cuenca media desde Puerto Salgar (Cundinamarca), continuando por Puerto Berrío (Antioquia), Barrancabermeja (Santander), Puerto Wilches (Santander), San Pablo (Bolívar), Gamarra (Cesar), Tamalameque (Cesar), hasta El Banco (Magdalena) en la cuenca baja. Por lo anterior, se recomienda mantener la **ALERTA ROJA** debido a que se presentan problemas de abastecimiento para aquellos acueductos municipales que captan el recurso de las fuentes hídricas superficiales y a los problemas de navegación ya que se puede restringir el paso de grandes embarcaciones. Especial recomendación para los siguientes sitios, donde las condiciones mencionadas pueden ser más críticas:

Bolívar: Kilómetro 518 (San Pablo - Canaletal) y Kilómetro 598 (Pinillos).

Cesar: Kilómetro 402 en el corregimiento de Campoalegre (municipio de Tamalameque).

Santander: Kilómetros 620 a 627, especialmente en el punto Bocas de Sogamoso y aguas arriba del puente Yondó. Otros sitios con niveles bajos son en Puerto Ahuyama (aguas abajo de Barrancabermeja) y en el Kilómetro 543 (aguas abajo de Bocas Rosario hasta Sitio Nuevo).

Se recomienda estar atentos a las informaciones emitidas por la capitania de puerto y CORMAGDALENA para adelantar las actividades relacionadas con la navegación.

ALERTA ROJA: NIVELES BAJOS EN LA CUENCA DEL RÍO CAUCA

Continúan los niveles bajos en el río Cauca así como en los afluentes a lo largo de toda la cuenca, con niveles inferiores a los promedios mínimos históricos para la época. En particular se destaca la condición de baja disponibilidad de agua en las fuentes abastecedoras de sistemas de acueducto.

ALERTA POR DESCENSOS SIGNIFICATIVOS DE LAS **TEMPERATURAS MÍNIMAS DEL AIRE**

REGIÓN ANDINA

HELADAS O DESCENSOS SIGNIFICATIVOS DE LAS TEMPERATURAS MÍNIMAS DEL AIRE

Durante los próximos días en sectores del altiplano Cundiboyacense se esperan descensos significativos de las temperaturas mínimas del aire, en horas de la madrugada, lo que podría en algunos casos dar lugar a heladas, especialmente en los siguientes municipios:

ALERTA ROJA

BOYACÁ: Duitama, Sogamoso y Cerinza.

ALERTA NARANJA

BOYACÁ: Tunja, Paipa, Saboya y Toca.

CUNDINAMARCA: Chocontá, Tenjo, Sopó, Mosquera, Tabio, Facatativá, Chía y Subachoque

ALERTAS POR AMENAZA DE DESLIZAMIENTO

REGIÓN PACÍFICA

ALERTA NARANJA:

DEPARTAMENTO	MUNICIPIOS
NARIÑO	Barbacoas, y Ricaurte.

ALERTAS METEOMARINA

MAR CARIBE

ALERTA AMARILLA

PLEAMAR:

Hasta el día de mañana jueves 21 de enero del presente año, se espera una de las pleamares más significativas del mes en archipiélago de San Andrés, Providencia y Santa Catalina, asociada con la marea astronómica. Por lo anterior se recomienda a habitantes costeros estar atentos a la evolución del fenómeno. Hasta el lunes 25 de enero del presente año, se espera una de las pleamares más significativas del mes en el litoral Caribe Nacional, asociada con la marea astronómica. Por lo anterior se recomienda a habitantes costeros estar atentos a la evolución del fenómeno.

ALERTA AMARILLA

VIENTO Y OLEAJE:

En el centro del mar caribe nacional se prevén vientos entre los 20 y 25 nudos y un oleaje cercano a los 3.0 metros de altura. Por lo cual, se recomienda a pescadores y usuarios de pequeñas embarcaciones consultar con las Capitanías de puerto antes de zarpar.

°C: grados Celsius

m: metros

mm: milímetros

msnm: metros sobre nivel del mar

Km/h: kilómetros por hora

HLC: hora local colombiana

GOES: Geostationary Operational Environmental Satellites (Satélite Geoestacionario Operacional Ambiental).

GOES-13 es el designado GOES-Este, localizado en 75° W sobre el ecuador geográfico.

PNN: Parque Nacional Natural

SFF: Santuario de Fauna y Flora



ALERTA ROJA. PARA TOMAR ACCIÓN Advierte a los sistemas de prevención y atención de desastres sobre la amenaza que puede ocasionar un fenómeno con efectos adversos sobre la población, el cual requiere la atención inmediata por parte de la población y de los cuerpos de atención y socorro. Se emite una alerta sólo cuando la identificación de un evento extraordinario indique la probabilidad de amenaza inminente y cuando la gravedad del fenómeno implique la movilización de personas y equipos, interrumpiendo el normal desarrollo de sus actividades cotidianas.



ALERTA NARANJA. PARA PREPARARSE Indica la presencia de un fenómeno. No implica amenaza inmediata y como tanto es catalogado como un mensaje para informarse y prepararse. El aviso implica vigilancia continua ya que las condiciones son propicias para el desarrollo de un fenómeno, sin que se requiera permanecer alerta.



ALERTA AMARILLA. PARA INFORMARSE Es un mensaje oficial por el cual se difunde información. Por lo regular se refiere a eventos observados, reportados o registrados y puede contener algunos elementos de pronóstico a manera de orientación. Por sus características pretéritas y futuras difiere del aviso y de la alerta, y por lo general no está encaminado a alertar sino a informar.

CONDICIONES NORMALES Indica que no existe ninguna clase de alerta para la región o zona mencionada.



ALERTAS METEOMARINA

OCÉANO PACÍFICO

ALERTA AMARILLA

PLEAMAR:

Hasta el día 29 de enero del presente año, se espera una de las pleamares más significativas del mes en el litoral del Pacífico, asociada con la marea astronómica. Por lo anterior se recomienda a habitantes costeros estar atentos a la evolución del fenómeno.

ALERTA AMARILLA

VIENTO Y OLEAJE:

Se espera a mar adentro de la cuenca del Océano Pacífico vientos de 25 nudos con rachas mayores y altura del oleaje cercano a los 3.0 metros. Por lo cual, se recomienda a pescadores y usuarios de pequeñas embarcaciones consultar con las Capitanías de puerto antes de zarpar.

°C: grados Celsius

m: metros

mm: milímetros

msnm: metros sobre nivel del mar

Km/h: kilómetros por hora

HLC: hora local colombiana

GOES: Geostationary Operational Environmental Satellites (Satélite Geoestacionario Operacional Ambiental).

GOES-13 es el designado GOES-Este, localizado en 75° W sobre el ecuador geográfico.

PNN: Parque Nacional Natural

SFF: Santuario de Fauna y Flora

ALERTA ROJA. PARA TOMAR ACCIÓN Advierte a los sistemas de prevención y atención de desastres sobre la amenaza que puede ocasionar un fenómeno con efectos adversos sobre la población, el cual requiere la atención inmediata por parte de la población y de los cuerpos de atención y socorro. Se emite una alerta sólo cuando la identificación de un evento extraordinario indique la probabilidad de amenaza inminente y cuando la gravedad del fenómeno implique la movilización de personas y equipos, interrumpiendo el normal desarrollo de sus actividades cotidianas.



ALERTA NARANJA. PARA PREPARARSE Indica la presencia de un fenómeno. No implica amenaza inmediata y como tanto es catalogado como un mensaje para informarse y prepararse. El aviso implica vigilancia continua ya que las condiciones son propicias para el desarrollo de un fenómeno, sin que se requiera permanecer alerta.



ALERTA AMARILLA. PARA INFORMARSE Es un mensaje oficial por el cual se difunde información. Por lo regular se refiere a eventos observados, reportados o registrados y puede contener algunos elementos de pronóstico a manera de orientación. Por sus características pretéritas y futuras difiere del aviso y de la alerta, y por lo general no está encaminado a alertar sino a informar.



CONDICIONES NORMALES Indica que no existe ninguna clase de alerta para la región o zona mencionada.

OMAR FRANCO T., Director General
CHRISTIAN EUSCÁTEGUI C., Jefe Oficina del Servicio de Pronósticos y Alertas

Profesionales de turno:
Freddy GARRIDO. Sonia BERMÚDEZ, Gloria ARANGO, Diego SUÁREZ,
Camilo PEÑA, Mauricio TORRES y Alberto PARDO..

Diseño y diagramación:
GRUPO DE COMUNICACIONES

<http://www.ideam.gov.co>
Correos electrónicos: servicio@ideam.gov.co, alertas@ideam.gov.co
Calle 25 d # 96b - 70, piso 3. Bogotá, D.C.
Teléfono: 3075625 ext. 1334-1336.

Sigamos en

