

INFORME TÉCNICO DIARIO Nº 017

El IDEAM comunica al Sistema Nacional de Gestión del Riesgo (SNGR) y al Sistema Nacional Ambiental (SINA)

Bogotá D. C., Domingo 17 de enero de 2016.

Hora de actualización 12:30 p.m. HLC.

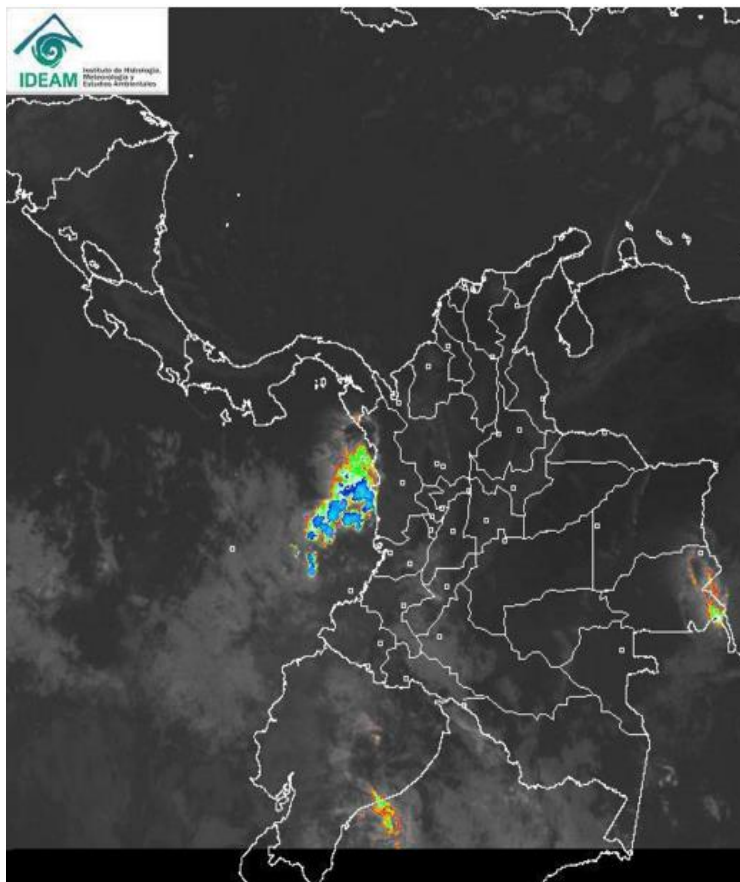
IMAGEN SATELITAL

Imagen IDEAM | 17 de enero de 2016 | Hora 8:45 a. m. HLC

CONDICIONES HIDROMETEOROLÓGICAS ACTUALES

En la mayor parte del país continúan prevaleciendo las condiciones secas con poca nubosidad, excepto en el océano Pacífico nacional, incluido sectores del litoral central y norte de Chocó y los extremos oriental y occidental de la Amazonia donde se reportaron nubes densas con lluvias ligeras.

El pronóstico durante los próximos días nos indica la persistencia de tiempo seco en gran parte del territorio nacional, por tal razón el IDEAM recomienda abstenerse de realizar fogatas, no botar colillas de cigarrillo mal apagadas o dejar material inflamable en zonas rurales ante la probabilidad de incendios de la cobertura vegetal. En el altiplano Cundiboyacense se mantendrá la amenaza por heladas.



Consulte todos los días el pronóstico del tiempo y las alertas hidrometeorológicas vigentes del **IDEAM**, en un formato de calidad. Alrededor de las 7:30 a. m. está a disposición del público en www.ideam.gov.co.

Se puede ver también en dispositivos móviles **AQUÍ**



LO MÁS DESTACADO

**ALERTA ROJA
PARA TOMAR ACCIÓN**

**ALERTA NARANJA
PARA PREPARARSE**

**ALERTA AMARILLA
PARA INFORMARSE**

LLUVIAS

En las últimas 24 horas tendieron a predominar las condiciones secas en el país, salvo en sectores muy localizados de las regiones Pacífica y Andina donde registraron lluvias ligeras, el mayor volumen reportado en el municipio de Ataco (Tolima) con 36.3 mm.

ALERTA ROJA

- Por niveles bajos en el río Magdalena, especialmente en la cuenca media en el tramo comprendido entre Puerto Salgar (Cundinamarca) hasta El Banco (Magdalena).
- Por niveles bajos en la cuenca del río Cauca, incluidos afluentes, con niveles mínimos históricos.
- Por alta posibilidad de incendios de la cobertura vegetal en varios sectores de bosques, cultivos y pastos localizados en las regiones Andina, Caribe, Amazonía y Orinoquia.
- Por descensos significativos en las temperaturas mínimas del aire en el altiplano Cundiboyacense.

ALERTA NARANJA

- Por amenaza moderada de deslizamientos de tierra en algunos sectores inestables o de alta pendiente localizados en los departamentos de Choco, Cauca y Nariño.
- Por amenaza moderada de incendios de la cobertura vegetal en sectores de las regiones Andina, Caribe, Orinoquia y Amazónica.

ALERTA AMARILLA

- Por pleamar en el litoral Caribe colombiano.
- Por pleamar en el litoral Pacífico nacional.

IMPORTANTE

Por las condiciones de sequía, resultado del fenómeno “EL NIÑO”, son muchos los municipios del país que están en riesgo de presentar desabastecimiento de agua potable. Se reitera el llamado a las alcaldías municipales para tener listos sus planes de emergencia y contingencia con el fin de atender ésta situación.

PRONÓSTICO CONDICIONES METEOROLÓGICAS ESPECIALES

ÁREA DEL VOLCÁN CERRO MACHÍN

Cielo entre despejado y ligeramente cubierto con tiempo seco.

El SERVICIO GEOLOGICO COLOMBIANO reporta en nivel **AMARILLO (III): CAMBIOS EN EL COMPORTAMIENTO DE LA ACTIVIDAD VOLCÁNICA.** Lat:4.80 Lon:-75.62

ELEVACIÓN (pies)	DIRECCIÓN	VELOCIDAD	
		NUDOS	Km/h
10,000	SURESTE	5	9
18,000	SURESTE	15 - 25	27 - 45
24,000	ESTE	15 - 20	27 - 36
30,000	ESTE	5 - 10	9 - 18

ÁREA DEL VOLCÁN NEVADO DEL HUILA

Cielo entre parcialmente nublado y nublado con lluvias ligeras a diferentes horas.

El SERVICIO GEOLOGICO COLOMBIANO reporta en nivel **AMARILLO (III): CAMBIOS EN EL COMPORTAMIENTO DE LA ACTIVIDAD VOLCÁNICA.** Lat:2.92 Lon:-76.05

ELEVACIÓN (pies)	DIRECCIÓN	VELOCIDAD	
		NUDOS	Km/h
10,000	ESTE	5	9
18,000	ESTE	15 - 20	27 - 36
24,000	ESTE	15 - 20	27 - 36
30,000	ESTE	5 - 10	9 - 18

ÁREA DEL VOLCÁN GALERAS

Cielo entre ligera y parcialmente cubierto con tiempo seco.

El SERVICIO GEOLOGICO COLOMBIANO reporta en nivel **AMARILLO (III): CAMBIOS EN EL COMPORTAMIENTO DE LA ACTIVIDAD VOLCÁNICA.** Lat: 1.55 Lon: -77.37

ELEVACIÓN (pies)	DIRECCIÓN	VELOCIDAD	
		NUDOS	Km/h
10,000	ESTE	5	9
18,000	ESTE	15 - 20	27 - 36
24,000	NORESTE	15 - 20	27 - 36
30,000	SURESTE	5 - 10	9 - 18

ÁREA DEL VOLCÁN NEVADO DEL RUIZ

Cielo entre despejado y ligeramente cubierto con condiciones secas.

El SERVICIO GEOLOGICO COLOMBIANO reporta en nivel **AMARILLO (III): CAMBIOS EN EL COMPORTAMIENTO DE LA ACTIVIDAD VOLCÁNICA.** Lat: 4.89 Lon: -75.32

ELEVACIÓN (pies)	DIRECCIÓN	VELOCIDAD	
		NUDOS	Km/h
10,000	SURESTE	5	9
18,000	SURESTE	15 - 25	27 - 45
24,000	ESTE	10 - 20	18 - 36
30,000	ESTE	5	9

ÁREA DEL COMPLEJO VOLCÁNICO CHILES-CERRO NEGRO DE MAYASQUER

Nubosidad variada con precipitaciones ligeras e intermitentes a lo largo de la jornada.

El SERVICIO GEOLOGICO COLOMBIANO reporta en nivel **AMARILLO (III): CAMBIOS EN EL COMPORTAMIENTO DE LA ACTIVIDAD VOLCÁNICA.** Lat: 0.81 -Lon:77.93 //Lat: 0.76 Lon:-77.95

ELEVACIÓN (pies)	DIRECCIÓN	VELOCIDAD	
		NUDOS	Km/h
10,000	SURESTE	5	9
18,000	ESTE	15 - 20	27 - 36
24,000	NORESTE	10 - 20	18 - 36
30,000	SURESTE	10 - 15	18 - 27

ESTADO DE LOS EMBALSES

A continuación se relacionan los volúmenes útiles diarios (expresados en porcentaje) de acuerdo con información consultada en la siguiente dirección electrónica de XM: <http://ido.xm.com.co/ido/SitePages/hidrologia.aspx?q=reservas>

ZONA	EMBALSE		VOLUMEN ÚTIL DIARIO (%)	
ANTIOQUIA	AMANI		50.58	
	MIRAFLORES		74.82	
	PEÑOL		62.64	
	PLAYAS		76.81	
	PORCE II		61.70	
	PORCE III		85.87	
	PUNCHINÁ		63.09	
	RIOGRANDE2		52.23	
	SAN LORENZO		81.85	
	TRONERAS		69.70	
CARIBE	URRÁ I		81.64	
CENTRO	AGREGADO BOGOTÁ	50.08	NEUSA	64.50
			SISGA	76.11
			TOMINÉ	43.88
	BETANIA		84.19	
	EL QUIMBO		49.36	
	MUÑA		47.99	
	PRADO		16.91	
	TOPOCORO		47.33	
	CHUZA		55.51	
	ESMERALDA		57.10	
GUAVIO		69.38		
VALLE DEL CAUCA	ALTO ANCHICAYÁ		27.75	
	CALIMA 1		20.33	
	SALVAJINA		39.86	

Para estar informado diariamente de lo que pasa con el **pronóstico del tiempo y las alertas.**

Síguenos en Twitter
@IDEAMColombia



TEMPERATURAS MÁXIMAS

A continuación se relacionan los municipios donde en las últimas 24 horas se registraron temperaturas iguales o superiores a **35.0°C**.

DEPARTAMENTO	MUNICIPIO
AMAZONAS	La Chorrera (35,2),
ANTIOQUIA	Valparaíso (Fredonia) (39,2),
ATLANTICO	Manatí (36,4),
BOLIVAR	Zambrano (36,6), Magangué (36,0), María La Baja (35,5), El Carmen De Bolívar (35,4), Arjona (35,4), San Pablo (35,0),
CAQUETA	Valparaíso (37,0), Solano (36,8), Florencia (36,0), San José Del Fragua (35,4),
CESAR	Bosconia (40,0), Valledupar_ Villa Rosa (37,8), Valledupar_ Apto. Alfonso López (36,6), Valledupar _El Callao (36,3),
CUNDINAMARCA	Jerusalen (39,4), Puerto Salgar (36,2),
GUAINIA	Inírida (35,0),
HUILA	Villavieja (37,8), Neiva (35,9), Agrado (35,4),
LA GUAJIRA	Maicao (38,2), Urumita (35,4),
MAGDALENA	Pivijay (36,4),
META	Puerto López (35,2),
PUTUMAYO	Puerto Leguizamo (35,6),
SANTANDER	Puerto Parra (35,8), Palmar (35,6), Ambalema (40,2) , Armero (39,0), Flandes (38,2), Guamo (37,8), Natagaima (37,2), Prado (37,2),
TOLIMA	Saldaña (37,0), Lérída (36,4), Espinal (36,4),
VALLE DEL CAUCA	Zarzal (35,0),
VICHADA	Puerto Carreño (36,2),

TEMPERATURAS MÍNIMAS

A continuación se relacionan los municipios donde en las últimas 24 horas se registraron temperaturas iguales o inferiores a **5.0°C**.

DEPARTAMENTO	MUNICIPIO
BOYACÁ	Duitama (-1.2), Paipa (-0.4), Toca (-2,6). Cerinza (-2,8), Sogamoso (-3,4) , Saboyá (2.2)
CUNDINAMARCA	Sopó (-2.0), Tenjo (0,0), Chocontá (1.4), Chía (3.3), Tabío (4.2)

Para estar informado diariamente de lo que pasa con el **pronóstico del tiempo y las alertas.**

Síguenos en Twitter
@IDEAMColombia



PRECIPITACIONES

A continuación se relacionan los municipios donde en las últimas 24 horas se registraron precipitaciones iguales o superiores a **10.0 mm.**

DEPARTAMENTO	MUNICIPIO
CAUCA	López de Micay (23,0), Cajibío (14,0),
CHOCO	Medio San Juan (15,0),
HUILA	Aipe (33,2),
NARIÑO	Barbacoas (28,0), Francisco Pizarro (10,0),
TOLIMA	Ataco Santiago Pérez (36,3), Ataco_ Mesa de Pole (13,0),



RADIACIÓN ULTRAVIOLETA

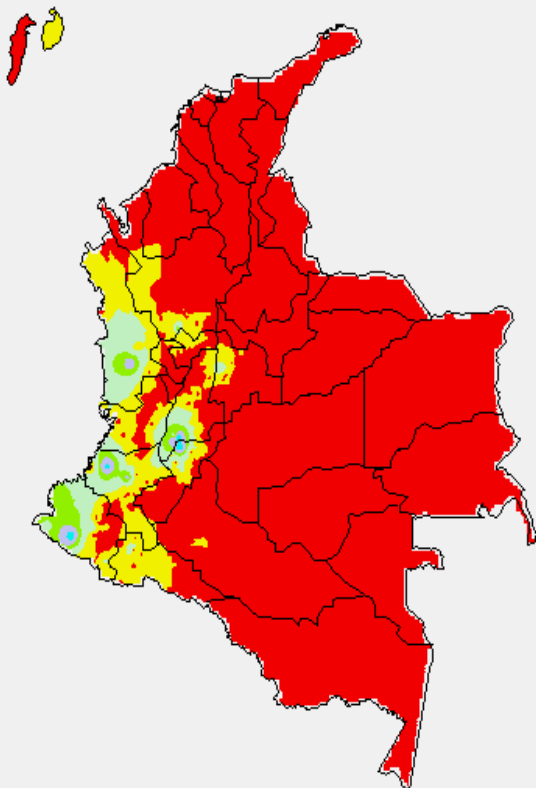
Altos valores de Radiación ultravioleta en todo el país desde finales de diciembre de 2015 hasta marzo del 2016.

Debido a los bajos valores de ozono que se presentan en el país normalmente durante gran parte del año, pero especialmente a finales y principios del mismo y a la poca nubosidad que se espera en gran parte del territorio nacional desde finales de diciembre hasta marzo del 2016, principalmente en horas de la mañana y primeras horas de la tarde, se incrementarán los valores de radiación ultravioleta en superficie y se recomienda: evitar la exposición directa al Sol entre las 9 de la mañana y las 4 de la tarde, usar ropa protectora cuando se está exponiendo al Sol (camisa de manga larga, sombreros de ala ancha, lentes protectores), usar bloqueadores solares para la piel con un factor de protección 30 o mayor y por último, deben tener especial cuidado las personas de piel blanca y los niños.

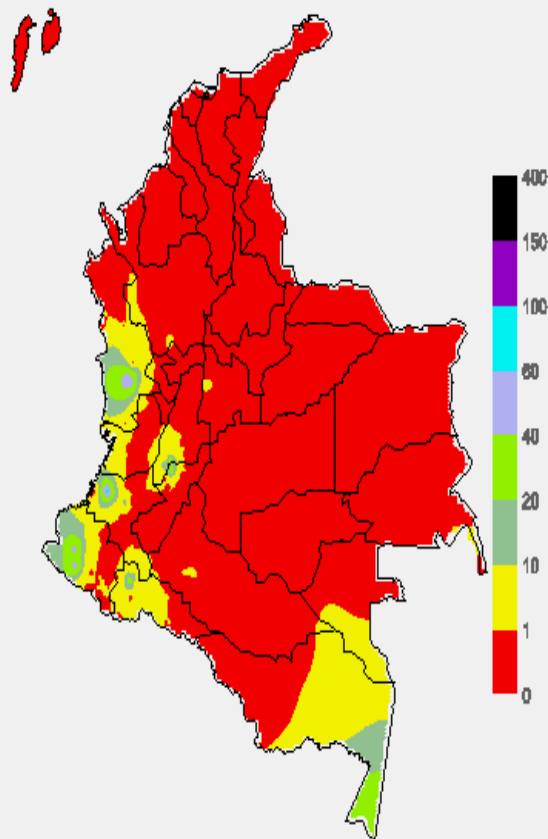
Lo anterior es porque el ozono absorbe la radiación ultravioleta procedente del Sol y si su cantidad disminuye durante el periodo mencionado anteriormente, aumentará la radiación ultravioleta en superficie, lo cual puede producir eritemas (quemaduras de la piel por exposición al Sol), acelera el envejecimiento de la piel, afecta el sistema inmunológico y puede producir cáncer de piel y daños oculares. Los valores altos y peligrosos de radiación ultravioleta se presentarán en todo el territorio nacional, pero los máximos se darán en las zonas montañosas, en particular al sur de Antioquia, Santanderes, Tolima, Eje Cafetero, Boyacá, Cundinamarca, Huila, Cauca y Nariño.

MAPAS DE PRECIPITACIÓN

Precipitación Diaria: desde las 7:00 a.m. del sábado 16 hasta las 7:00 a.m. del domingo 17 de enero de 2016.



Precipitación de los últimos 3 días: desde las 7:00 a.m. del jueves 14 de enero de 2016 hasta las 7:00 a.m. del domingo 17 de enero de 2016.



ALERTAS VIGENTES E INFORMACIÓN ADICIONAL

Para mayor información sobre el pronóstico del estado del tiempo, informes técnicos diarios, comunicados especiales, mapas diarios de temperaturas máximas y mínimas e información diaria de precipitación se sugiere consultar los siguientes enlaces:

- [MAPA DIARIO DE TEMPERATURA MÁXIMA.](#)
- [MAPA DIARIO DE TEMPERATURA MÍNIMA.](#)
- [INFORMACIÓN DIARIA DE PRECIPITACIÓN Y TEMPERATURA DE LOS PRINCIPALES AEROPUERTOS DEL PAÍS.](#)
- [MOAICO MAPAS DE PRECIPITACIÓN DIARIA EN MILÍMETROS.](#)



PRONÓSTICO METEOROLÓGICO



Domingo 17 y Lunes 18 de enero de 2016

REGIÓN	PRONÓSTICO
SABANA DE BOGOTÁ	<p>DOMINGO: A lo largo de la jornada prevalecerán las condiciones secas con poca nubosidad. La temperatura máxima del aire se aproximará a 23°C.</p> <p>LUNES: Cielo entre ligera y parcialmente nublado con tiempo seco a lo largo de la jornada. Temperatura mínima y máxima prevista entre 2°C y 23°C.</p>
ANDINA	<p>DOMINGO: Cielo entre despejado y parcialmente cubierto con tiempo seco, excepto en sectores del sur de Huila, y oriente de Valle del Cauca, Cauca y Nariño donde se advierten condiciones nubosas con precipitaciones ligeras y dispersas durante algunas horas de la mañana, al final de la tarde y por la noche. En los valles de los ríos Magdalena y Cauca se advierten elevadas temperaturas del aire.</p> <p>LUNES: A lo largo de la jornada se prevén condiciones secas con cielo entre despejado y parcialmente nublado, muy calurosas en los valles interandinos. En áreas del occidente de Antioquia y sur de Santander no se descartan lluvias al finalizar la tarde o durante las primeras horas de la noche.</p>
CARIBE	<p>DOMINGO: En el transcurso de la jornada predominarán las condiciones secas con cielo entre despejado y parcialmente cubierto. Posibilidad de elevadas temperaturas del aire en la región.</p> <p>LUNES: En la región prevalecerá el tiempo seco con cielo entre despejado y parcialmente nublado a lo largo del día y la noche.</p>
ARCHIPIÉLAGO DE SAN ANDRÉS, PROVIDENCIA Y SANTA CATALINA	<p>DOMINGO: Cielo entre despejado y ligeramente nublado con tiempo seco.</p> <p>LUNES: Durante la jornada prevalecerán las condiciones secas con escasa nubosidad en el horizonte.</p>
MAR CARIBE	<p>DOMINGO: A lo largo de la jornada se estima tiempo seco con cielo entre despejado y ligeramente cubierto.</p> <p>LUNES: Cielo entre despejado y ligeramente nublado con condiciones secas.</p>

Planeando tu día?
 Descarga YA y conoce...



Consúltalo a diario y únete a la Cultura del Pronóstico del IDEAM

Disponible para



PRONÓSTICO METEOROLÓGICO



Domingo 17 y Lunes 18 de enero de 2016

REGIÓN	PRONÓSTICO
PACÍFICA	<p>DOMINGO: En la mayor parte de la región se pronostica tiempo seco durante el día, excepto en áreas de Chocó donde se advierten nubes densas con precipitaciones a diferentes horas, acompañadas en algunos casos de actividad eléctrica. En la noche se prevén lluvias dispersas en el sur de Chocó, noroccidente de Valle del Cauca y suroccidente de Nariño.</p> <p>LUNES: Cielo entre parcialmente cubierto y cubierto con lluvias en la madrugada e inicios de la mañana y luego a mediados de la tarde y durante la noche en amplios sectores de Chocó. En áreas de Valle del Cauca, Cauca y Nariño se estiman precipitaciones al finalizar la tarde y por la noche.</p>
INSULAR PACÍFICO	<p>DOMINGO: En Malpelo y Gorgona esperen nubosidad variable con lluvias entre ligeras y moderadas a mediados de la tarde y durante algunas horas de la noche.</p> <p>LUNES: En Malpelo se prevén condiciones secas con nubes alternadas. En Gorgona por el contrario se estiman condiciones lluviosas en la madrugada, tarde y noche, inclusive no se descartan tormentas eléctricas.</p>
OCEANO PACÍFICO	<p>DOMINGO: Cielo entre parcialmente cubierto y cubierto con lluvias de variada intensidad a diferentes horas, acompañadas en algunos casos de actividad eléctrica, salvo en el extremo sur del Pacífico nacional donde predominará el tiempo seco.</p> <p>LUNES: En varios sectores de la zona oceánica colombiana se advierten precipitaciones durante la jornada, las lluvias de mayor consideración a mediados de la tarde y durante la noche. Posibilidad de tormentas eléctricas.</p>
ORINOQUIA	<p>DOMINGO: Durante la jornada se prevén condiciones secas con poca nubosidad y probabilidad de elevadas temperaturas del aire.</p> <p>LUNES: En la región persistirá el tiempo seco, muy caluroso con escasa nubosidad a lo largo de la jornada.</p>
AMAZÓNICA	<p>DOMINGO: En la mayor parte de la región se prevé tiempo seco, salvo en áreas del occidente de Caquetá y Putumayo y oriente de Guainía donde se esperan condiciones nubosas durante la jornada con lluvias a diferentes horas. A mediados de la tarde y durante la noche se estiman precipitaciones en sectores de Vaupés y Amazonas.</p> <p>LUNES: Gran parte de la región con predominio de condiciones secas, salvo áreas del occidente y oriente donde se pronostican lluvias, las más intensas al finalizar la tarde y durante la noche, acompañadas en algunos casos de descargas eléctricas</p>

 **Planeando tu día?**
Descarga YA y conoce...



**Consúltalo a diario y únete a
la Cultura del Pronóstico del IDEAM**

Disponible para



ALERTAS POR AMENAZA DE INCENDIOS DE LA COBERTURA VEGETAL REGIÓN CARIBE

ALERTA ROJA

ALERTA ROJA:

Amenaza Alta o muy alta de ocurrencia de incendios de la cobertura vegetal en zonas de bosques, cultivos y pastos, localizados en los siguientes municipios y sectores aledaños:

ALERTA NARANJA:

Amenaza moderada de ocurrencia de incendios de la cobertura vegetal en zonas de bosques, cultivos y pastos, localizados en los siguientes municipios y sectores aledaños:

DEPARTAMENTO	MUNICIPIOS
ATLÁNTICO	Baranoa, Barranquilla, Campo De La Cruz, Candelaria, Galapa, Juan De Acosta, Luruaco, Malambo, Manatí, Palmar De Varela, Piojó, Polonuevo, Ponedera, Puerto Colombia, Repelón, Sabanagrande, Sabanalarga, Santa Lucía, Santo Tomás, Soledad, Tubará, Usiacurí
BOLÍVAR	Achí, Arjona, Cartagena De Indias, Clemencia, Córdoba, María La Baja, Montecristo, Morales, San Estanislao, San Jacinto Del Cauca, San Pablo, Santa Catalina, Santa Rosa, Santa Rosa Del Sur, Simití, Soplaviento, Turbaco, Villanueva
CESAR	Agustín Codazzi, Astrea, Becerrill, Bosconia, Chimichagua, Chiriguaná, Curumaní, El Copey, El Paso, González, La Jagua De Ibirico, La Paz, Manaure Balcón Del Cesar, Pailitas, Pueblo Bello, Rio De Oro, San Alberto, San Diego, San Martín, Tamalameque, Valledupar
CÓRDOBA	Ayapel, Buenavista, Canalete, Cereté, Chima, Chinú, Ciénaga De Oro, Cotorra, La Apartada, Lórica, Los Córdoba, Momil, Montelíbano, Montería, Moñitos, Planeta Rica, Pueblo Nuevo, Puerto Escondido, Puerto Libertador, Purísima, Sahagún, San Andrés De Sotavento, San Antero, San Bernardo Del Viento, San Carlos, San Pelayo, Tierralta, Valencia.
LA GUAJIRA	Albania, Barrancas, Dibulla, Distracción, El Molino, Fonseca, Hato Nuevo, La Jagua Del Pilar, Maicao, Manaure, Riohacha, San Juan Del Cesar, Uribia, Urumita, Villanueva
MAGDALENA	Algarrobo, Aracataca, Ariguaní (El Difícil), Cerro De San Antonio, Chivolo, Ciénaga, El Banco, El Piñón, El Retén, Fundación, Guamal, Nueva Granada, Pijiño Del Carmen, Pivijay, Plato, Puebloviejo, Remolino, Sabanas De San Ángel, Salamina, San Sebastián De Buenavista, San Zenón, Santa Ana, Santa Bárbara De Pinto, Santa Marta, Sitionuevo, Zona Bananera.
SUCRE	Caimito, Chalán, Colosó, Corozal, Coveñas, El Roble, Galeras, Guaranda, La Unión, Los Palmitos, Majagual, Morroa, Ovejas, Palmito, Sampués, San Benito Abad, San Juan De Betulia (Betulia), San Marcos, San Onofre, San Pedro, Sincé, Sincelejo, Sucre, Tolú, Tolviejo

ALERTAS POR AMENAZA DE INCENDIOS DE LA COBERTURA VEGETAL

REGIÓN CARIBE

ALERTA NARANJA

ALERTA ROJA:

Amenaza Alta o muy alta de ocurrencia de incendios de la cobertura vegetal en zonas de bosques, cultivos y pastos, localizados en los siguientes municipios y sectores aledaños:

ALERTA NARANJA:

Amenaza moderada de ocurrencia de incendios de la cobertura vegetal en zonas de bosques, cultivos y pastos, localizados en los siguientes municipios y sectores aledaños:

DEPARTAMENTO	MUNICIPIOS
BOLIVAR	Arenal

Especial atención ameritan los Parques Nacionales Naturales Isla de Salamanca, Los Flamencos, Macuira, Paramillo, Tayrona, Sierra Nevada de Santa Marta y Ciénaga Grande de Santa Marta.

ALERTAS POR AMENAZA DE INCENDIOS DE LA COBERTURA VEGETAL REGIÓN ANDINA

ALERTA ROJA:

Amenaza Alta o muy alta de ocurrencia de incendios de la cobertura vegetal en zonas de bosques, cultivos y pastos, localizados en los siguientes municipios y sectores aledaños:

ALERTA NARANJA:

Amenaza moderada de ocurrencia de incendios de la cobertura vegetal en zonas de bosques, cultivos y pastos, localizados en los siguientes municipios y sectores aledaños:

ALERTA ROJA

DEPARTAMENTO	MUNICIPIOS
ANTIOQUIA	Abejorral, Alejandría, Amalfi, Andes, Angostura, Anorí, Apartadó, Arboletes, Barbosa, Bello, Belmira, Betania, Betulia, Briceño, Cáceres, Campamento, Caracolí, Carepa, Carmen De Viboral, Carolina, Caucasia, Chigorodó, Cisneros, Ciudad Bolívar, Concepción, Concordia, Copacabana, Dabeiba, Don Matías, Entrerrios, Envigado, Fredonia, Frontino, Girardota, Gómez Plata, Granada, Guadalupe, Guarne, Guatapé, Hispania, Ituango, Jardín, Jericó, La Ceja, La Estrella, La Pintada, La Unión, Maceo, Marinilla, Medellín, Montebello, Mutatá, Nariño, Nechí, Necoclí, Peñol, Peque, Pueblorrico, Puerto Berrío, Remedios, Retiro, Rionegro, Sabanalarga, Salgar, San Andrés, San José De La Montaña, San Pedro, San Pedro De Urabá, San Roque, San Vicente, Santa Bárbara, Santa Rosa De Osos, Santo Domingo, Santuario, Segovia, Sonsón, Támesis, Tarazá, Tarso, Toledo, Turbo, Uramita, Urrao, Valdivia, Valparaiso, Vegachí, Venecia, Yalí, Yarumal, Yolombó, Yondó (Casabe).
BOYACÁ	Almeida, Aquitania, Arcabuco, Belén, Berbeo, Betéitiva, Boavita, Boyacá, Briceño, Buenavista, Busbanzá, Caldas, Campohermoso, Cerinza, Chinavita, Chiquinquirá, Chíquiza, Chiscas, Chita, Chitaraque, Chivor, Ciénega, Cómbita, Coper, Corrales, Covarachía, Cubará, Cucaita, Cúitiva, Duitama, El Cocuy, El Espino, Firavitoba, Floresta, Gachantivá, Gámeza, Garagoa, Guacamayas, Guateque, Guayatá, Guicán, Iza, Jenesano, Jericó, La Capilla, La Uvita, Labranzagrande, Macanal, Maripí, Miraflores, Mongua, Monguí, Moniquirá, Motavita, Muzo, Nobsa, Nuevo Colón, Oicatá, Otanche, Pachavita, Páez, Paipa, Pajarito, Panqueba, Pauna, Paya, Paz De Rio, Pesca, Pisba, Ramiriquí, Ráquira, Rondón, Saboyá, Samacá, San Eduardo, San José de Pare, San Luis De Gaceno, San Mateo, San Miguel De Sema, San Pablo De Borbur, Santa María, Santa Rosa De Viterbo, Santa Sofía, Santana, Sativanorte, Sativasur, Soatá, Socha, Socotá, Sogamoso, Somondoco, Sora, Soracá, Sotaquirá, Susacón, Sutamarchán, Sutatenza, Tasco, Tenza, Tibaná, Tibasosa, Tinjacá, Tipacoque, Togüí, Tópaga, Tota, Tunja, Tununguá, Turmequé, Tuta, Tutazá, Úmbita, Ventaquemada, Villa De Leiva, Zetaquirá.
VALLE DEL CAUCA	Ansermanuevo, Cali, Candelaria, El Cerrito, Guacarí, Palmira, Vijes, Yumbo, Zarzal.

ALERTAS POR AMENAZA DE INCENDIOS DE LA COBERTURA VEGETAL REGIÓN ANDINA

ALERTA ROJA

ALERTA ROJA:

Amenaza Alta o muy alta de ocurrencia de incendios de la cobertura vegetal en zonas de bosques, cultivos y pastos, localizados en los siguientes municipios y sectores aledaños:

ALERTA NARANJA:

Amenaza moderada de ocurrencia de incendios de la cobertura vegetal en zonas de bosques, cultivos y pastos, localizados en los siguientes municipios y sectores aledaños:

DEPARTAMENTO	MUNICIPIOS
CUNDINAMARCA	Agua De Dios, Albán, Anolaima, Beltrán, Bituima, Bojacá, Cabrera, Cachipay, Cajicá, Cáqueza, Carmen De Carupa, Chaguaní, Chía, Chipaque, Choachí, Chocontá, Cogua, Cota, Cucunubá, El Rosal, Facatativá, Fómeque, Fosca, Funza, Fúquene, Fusagasugá, Gachalá, Gachancipá, Gachetá, Gama, Girardot, Guachetá, Guaduas, Guasca, Guataquí, Guatavita, Guayabal De Síquima, Guayabetal, Gutiérrez, Jerusalén, Junín, La Calera, La Mesa, La Vega, Lenguazaque, Machetá, Madrid, Manta, Medina, Mosquera, Nariño, Nemocón, Nilo, Nimaima, Nocaima, Paima, Paratebuena, Pulí, Quebradanegra, Quetame, Quipile, Ricaurte, San Cayetano, San Francisco, San Juan De Rio Seco, Sasaima, Sesquilé, Sibaté, Silvania, Simijaca, Soacha, Sopó, Subachoque, Suesca, Supatá, Susa, Sutatausa, Tabio, Tausa, Tenjo, Tibirita, Tocaima, Tocancipá, Ubalá, Ubaque, Ubaté, Une, Útica, Vergara, Vianí, Villagómez, Villapinzón, Villeta, Zipacón, Zipaquirá..
NORTE DE SANTANDER	Ábrego, Arboledas, Bochalema, Bucarasica, Cáchira, Cágota, Chinácota, Chitagá, Convención, Cúcuta, Cucutilla, Durania, El Carmen, Hacarí, Herrán, La Playa, Labateca, Los Patios, Mutiscua, Ocaña, Pamplona, Pamplonita, Ragonvalia, Salazar, San Calixto, San Cayetano, Silos, Teorama, Toledo, Villa Caro.
SANTANDER	Aguada, Albania, Aratoca, Barbosa, Barichara, Barrancabermeja, Bolívar, Cabrera, California, Capitanejo, Carcasí, Cepitá, Cerrito, Charalá, Charta, Chima, Chipatá, Cimitarra, Concepción, Confines, Contratación, Coromoro, Curití, El Carmen, El Guacamayo, El Peñón, El Playón, Encino, Enciso, Florián, Galán, Gámbita, Girón, Guaca, Guadalupe, Guapotá, Guavatá, Güepsa, Hato, Jesús María, Jordán, La Belleza, La Paz, Landázuri, Los Santos, Macaravita, Málaga, Matanza, Mogotes, Molagavita, Ocamonte, Oiba, Onzaga, Palmas Del Socorro, Páramo, Piedecuesta, Pinchote, Puente Nacional, Puerto Parra, Puerto Wilches, Rionegro, San Andrés, San Benito, San Gil, San Joaquín, San José De Miranda, San Miguel, San Vicente De Chucurí, Santa Bárbara, Santa Helena Del Opón, Simacota, Socorro, Suaita, Sucre, Suratá, Tona, Valle De San José, Vélez, Vetas, Villanueva, Zapatoca.
TOLIMA	Alvarado, Ambalema, Armero (Guayabal), Carmen De Apicalá, Chaparral, Coello, Coyaima, Espinal, Falan, Flandes, Fresno, Guamo, Honda, Ibagué, Lérida, Libano, Melgar, Murillo, Natagaima, Ortega, Palocabildo, Piedras, Prado, Purificación, Saldaña, San Luis, Santa Isabel, Suárez, Valle De San Juan, Venadillo, Villahermosa.
VALLE DEL CAUCA	Ansermanuevo, Cali, Candelaria, El Cerrito, Guacarí, Palmira, Vijes, Yumbo, Zarzal.

ALERTAS POR AMENAZA DE INCENDIOS DE LA COBERTURA VEGETAL

REGIÓN ANDINA

ALERTA NARANJA

ALERTA ROJA:

Amenaza Alta o muy alta de ocurrencia de incendios de la cobertura vegetal en zonas de bosques, cultivos y pastos, localizados en los siguientes municipios y sectores aledaños:

ALERTA NARANJA:

Amenaza moderada de ocurrencia de incendios de la cobertura vegetal en zonas de bosques, cultivos y pastos, localizados en los siguientes municipios y sectores aledaños:

DEPARTAMENTO	MUNICIPIOS
ANTIOQUIA	Argelia, San Juan De Urabá
BOYACA	Chivatá, Quípama, Siachoque, Toca, Viracachá
CALDAS	Aguadas, Villamaría, Manzanares, Marquetalia, Pensilvania, Samaná
CUNDINAMARCA	Arbeláez, Bogotá D.C., El Colegio, Granada, Pacho, Pandi, Pasca, San Bernardo, Tibacuy, Venecia, Viotá, Yacopí..
HUILA	Acevedo, Garzón, Suaza, Aipe, Baraya, Colombia, Neiva, Palermo, Tello, Villavieja
RISARALDA	Balboa, Pereira
SANTANDER	Betulia
TOLIMA	Alpujarra, Anzoátegui, Cunday, Dolores, Icononzo, Rioblanco, Roncesvalles, Rovira, Villarrica

Especial atención ameritan los Parques Nacionales Naturales Los Estoraques, Catatumbo – Bari, Las Hermosas, Los Katíos, Guanenta Alto de Río Fonce, Tama, Iguaque, De Pisba, Chingaza y Sumapaz.

ALERTAS POR AMENAZA DE INCENDIOS DE LA COBERTURA VEGETAL

REGIÓN AMAZONIA

ALERTA ROJA

DEPARTAMENTO	MUNICIPIOS
CAQUETA	Solano y Valparaiso
GUAVIARE	El Retorno, San José del Guaviare.
GUAINÍA	Barranco Mina, Inírida, Morichal, Mapiripana.

ALERTA NARANJA

DEPARTAMENTO	MUNICIPIOS
CAQUETA	Florencia, San Vicente Del Caguán, Cartagena del Chaira.
GUAINIA	Cacahual
GUAVIARE	Calamar, Miraflores
PUTUMAYO	Puerto Leguizamo

Especial atención ameritan los Parques Nacionales Naturales Nukak, Chiribiquete, La Paya.

ALERTAS POR AMENAZA DE INCENDIOS DE LA COBERTURA VEGETAL

REGIÓN ORINOQUÍA

ALERTA ROJA

DEPARTAMENTO	MUNICIPIOS
ARAUCA	Arauca, Arauquita, Cravo Norte, Fortul, Puerto Rondón, Saravena, Tame.
CASANARE	Aguazul, Chámeza, Hato Corozal, La Salina, Maní, Monterrey, Nunchía, Orocué, Paz De Ariporo, Pore, Recetor, Sabanalarga, Sácama, San Luis De Palenque, Támara, Tauramena, Trinidad, Villanueva, Yopal
META	Acacias, Barranca De Upía, Cabuyaro, El Calvario, Guamal, Mapiripán, Puerto Concordia, Puerto Gaitán, Puerto Lleras, Puerto López, Puerto Rico, Restrepo, San Martín, Villavicencio
VICHADA	Cumaribo, Puerto Carreño.

ALERTA NARANJA

DEPARTAMENTO	MUNICIPIOS
META	Cubarral, El Calvario, Guamal, Puerto Rico, Uribe.
VICHADA	La Primavera, Santa Rosalía.

Especial atención ameritan los Parques Nacionales Naturales Tinigua, Sierra de la Macarena, Cordillera de Los Picachos, Tinigua, Puinawai, El Tuparro y El Cocuy.

ALERTAS POR NIVELES DE LOS RÍOS

REGIÓN ANDINA

ALERTA ROJA: NIVELES BAJOS DEL RÍO MAGDALENA

Se mantiene la condición de niveles bajos en el río Magdalena particularmente en la cuenca media desde Puerto Salgar (Cundinamarca), continuando por Puerto Berrío (Antioquia), Barrancabermeja (Santander), Puerto Wilches (Santander), San Pablo (Bolívar), Gamarra (Cesar), Tamalameque (Cesar), hasta El Banco (Magdalena) en la cuenca baja. Por lo anterior, se recomienda mantener la **ALERTA ROJA** debido a que se presentan problemas de abastecimiento para aquellos acueductos municipales que captan el recurso de las fuentes hídricas superficiales y a los problemas de navegación ya que se puede restringir el paso de grandes embarcaciones. Especial recomendación para los siguientes sitios, donde las condiciones mencionadas pueden ser más críticas:

Bolívar: Kilómetro 518 (San Pablo - Canaletal) y Kilómetro 598 (Pinillos).

Cesar: Kilómetro 402 en el corregimiento de Campoalegre (municipio de Tamalameque).

Santander: Kilómetros 620 a 627, especialmente en el punto Bocas de Sogamoso y aguas arriba del puente Yondó. Otros sitios con niveles bajos son en Puerto Ahuyama (aguas abajo de Barrancabermeja) y en el Kilómetro 543 (aguas abajo de Bocas Rosario hasta Sitio Nuevo).

Se recomienda estar atentos a las informaciones emitidas por la capitania de puerto y CORMAGDALENA para adelantar las actividades relacionadas con la navegación.

ALERTA ROJA: NIVELES BAJOS EN LA CUENCA DEL RÍO CAUCA

Continúan los niveles bajos en el río Cauca así como en los afluentes a lo largo de toda la cuenca, con niveles inferiores a los promedios mínimos históricos para la época. En particular se destaca la condición de baja disponibilidad de agua en las fuentes abastecedoras de sistemas de acueducto.

ALERTA POR DESCENSOS SIGNIFICATIVOS DE LAS TEMPERATURAS MÍNIMAS DEL AIRE

REGIÓN ANDINA

HELADAS O DESCENSOS SIGNIFICATIVOS DE LAS TEMPERATURAS MÍNIMAS DEL AIRE

Durante los próximos días en sectores del altiplano Cundiboyacense se esperan descensos significativos de las temperaturas mínimas del aire, en horas de la madrugada, lo que podría en algunos casos dar lugar a heladas, especialmente en los siguientes municipios:

ALERTA ROJA

DEPARTAMENTO	MUNICIPIO
BOYACA	Toca, Saboya, Duitama, Paipa, Sogamoso y Cerinza.
CUNDINAMARCA	Chocontá, Chía, Mosquera, Tabio, Facatativá, Tenjo, Subachoque y Sopó.

ALERTAS POR AMENAZA DE DESLIZAMIENTO

REGIÓN PACÍFICA

ALERTA NARANJA:

DEPARTAMENTO	MUNICIPIOS
CHOCO	Condoto
CAUCA	EL Tambo
NARIÑO	Barbacoas, Ricaurte, Tumaco, Magüí (Payán), Roberto Payán (San José).

ALERTAS METEOMARINA MAR CARIBE

ALERTA AMARILLA

PLEAMAR:

Hasta el jueves 21 de enero del presente año, se espera una de las pleamares más significativas del mes en archipiélago de **San Andrés, Providencia y Santa Catalina**, asociada con la marea astronómica. Por lo anterior se recomienda a habitantes costeros estar atentos a la evolución del fenómeno.

Desde el día de hoy y hasta el lunes 25 de enero del presente año, se espera una de las pleamares más significativas del mes en el litoral Caribe nacional, asociada con la marea astronómica. Por lo anterior se recomienda a habitantes costeros estar atentos a la evolución del fenómeno

OCÉANO PACÍFICO

ALERTA AMARILLA

PLEAMAR:

Hasta el día de hoy, 17 de enero del presente año, se espera una de las pleamares más significativas del mes en la costa Pacífica colombiana, asociada con la marea astronómica, se sugiere a habitantes costeros estar atentos a la culminación del fenómeno.

°C: grados Celsius

m: metros

mm: milímetros

msnm: metros sobre nivel del mar

Km/h: kilómetros por hora

HLC: hora local colombiana

GOES: Geostationary Operational Environmental Satellites (Satélite Geoestacionario Operacional Ambiental).

GOES-13 es el designado GOES-Este, localizado en 75° W sobre el ecuador geográfico.

PNN: Parque Nacional Natural

SFF: Santuario de Fauna y Flora

ALERTA ROJA. PARA TOMAR ACCIÓN Advierte a los sistemas de prevención y atención de desastres sobre la amenaza que puede ocasionar un fenómeno con efectos adversos sobre la población, el cual requiere la atención inmediata por parte de la población y de los cuerpos de atención y socorro. Se emite una alerta sólo cuando la identificación de un evento extraordinario indique la probabilidad de amenaza inminente y cuando la gravedad del fenómeno implique la movilización de personas y equipos, interrumpiendo el normal desarrollo de sus actividades cotidianas.

ALERTA NARANJA. PARA PREPARARSE Indica la presencia de un fenómeno. No implica amenaza inmediata y como tanto es catalogado como un mensaje para informarse y prepararse. El aviso implica vigilancia continua ya que las condiciones son propicias para el desarrollo de un fenómeno, sin que se requiera permanecer alerta.

ALERTA AMARILLA. PARA INFORMARSE Es un mensaje oficial por el cual se difunde información. Por lo regular se refiere a eventos observados, reportados o registrados y puede contener algunos elementos de pronóstico a manera de orientación. Por sus características pretéritas y futuras difiere del aviso y de la alerta, y por lo general no está encaminado a alertar sino a informar.

CONDICIONES NORMALES Indica que no existe ninguna clase de alerta para la región o zona mencionada.



OMAR FRANCO TORRES, Director General
CHRISTIAN EUSCÁTEGUI COLLAZOS, Jefe Oficina del Servicio de Pronósticos y Alertas

Profesionales de turno:
Daniel USECHE, Nelsy VERDUGO
Viviana C. CHIVATÁ, Araminta VEGA
y Gloria L. ARANGO

Diseño y diagramación:
GRUPO DE COMUNICACIONES

<http://www.ideam.gov.co>
Correos electrónicos: servicio@ideam.gov.co, alertas@ideam.gov.co
Calle 25 d # 96b - 70, piso 3. Bogotá, D.C.
Teléfono: 3075625 ext. 1334-1336.



Síguenos en

