

INFORME TÉCNICO

# DIARIO N° 015

El IDEAM comunica al Sistema Nacional de Gestión del Riesgo (SNGR) y al Sistema Nacional Ambiental (SINA)

Bogotá D. C., Viernes 15 de enero de 2016.

Hora de actualización 11:30 a.m. HLC.



IDEAM  
Instituto de Hidrología  
Meteorología y  
Estudios Ambientales  
C.II. 25D N° 96B-70

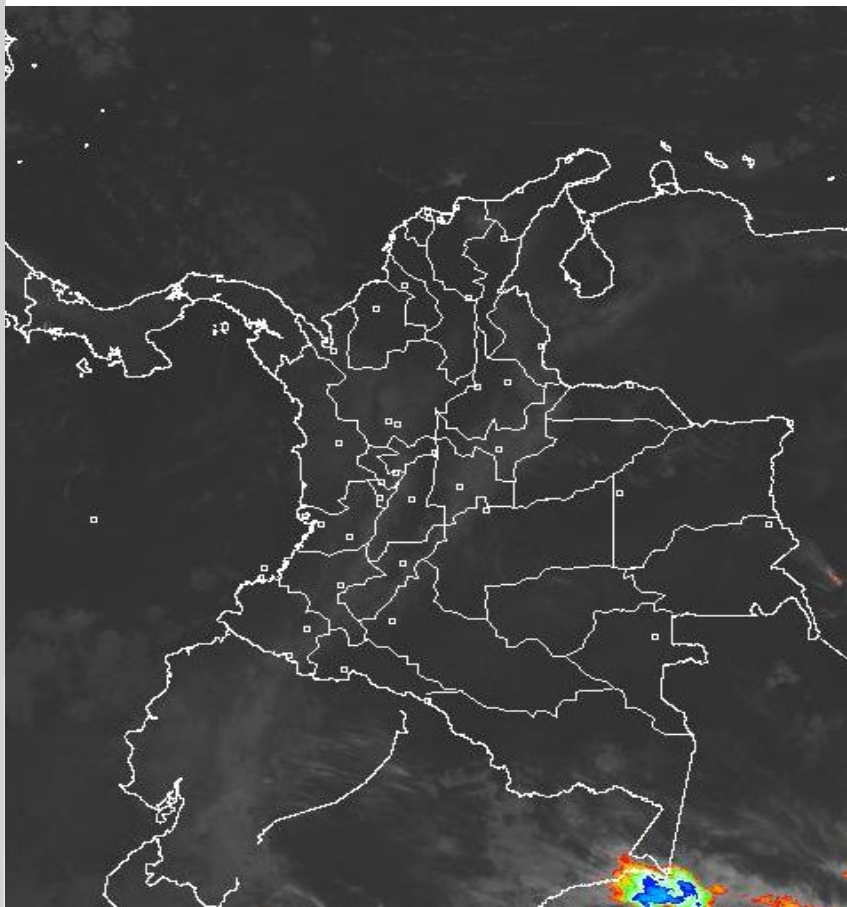
## CONDICIONES HIDROMETEOROLÓGICAS ACTUALES

Gran parte del territorio nacional amanece el día de hoy con tiempo seco y cielo entre despejado y parcialmente nublado, excepto áreas del sur del departamento de Amazonas donde se identificaron nubes densas con lluvias dispersas.

El pronóstico para el fin de semana anticipa a nivel nacional condiciones secas con posibilidad de elevadas temperaturas del aire, situación que podría favorecer la ocurrencia de incendios de la cobertura vegetal, el IDEAM sugiere abstenerse de realizar fogatas, botar colillas de cigarrillos mal apagadas o dejar material inflamable en zonas rurales. Adicionalmente en el altiplano Cundiboyacense se incrementa la posibilidad de heladas.

## IMAGEN SATELITAL

Imagen IDEAM | 15 de enero de 2016 | Hora 7:15 a. m. HLC



Consulte todos los días el pronóstico del tiempo y las alertas hidrometeorológicas vigentes del **IDEAM**, en un formato de calidad. Alrededor de las 7:30 a. m. está a disposición del público en [www.ideam.gov.co](http://www.ideam.gov.co).

Se puede ver también en dispositivos móviles **AQUÍ**



# LO MÁS DESTACADO

**ALERTA ROJA  
PARA TOMAR ACCIÓN**

**ALERTA NARANJA  
PARA PREPARARSE**

**ALERTA AMARILLA  
PARA INFORMARSE**

## LLUVIAS

En las últimas 24 horas tendieron a predominar las condiciones secas en el país, salvo en sectores de las regiones Pacífica y Amazónica donde registraron lluvias ligeras, el mayor volumen reportado en el municipio de **López de Micay, Cauca con 42.0 mm.**

## ALERTA ROJA

- Por niveles bajos en el río Magdalena, especialmente en la cuenca media en el tramo comprendido entre Puerto Salgar (Cundinamarca) hasta El Banco (Magdalena).
- Por niveles bajos en el río Cauca, incluidos afluentes, particularmente en la cuenca media y baja.
- Por alta posibilidad de incendios de la cobertura vegetal en varios sectores de bosques cultivos y pastos localizados en las regiones Andina, Caribe y Orinoquia.
- Por descensos significativos en las temperaturas mínimas del aire en el altiplano Cundiboyacense.

## ALERTA NARANJA

- Por amenaza moderada de deslizamientos de tierra en algunos sectores inestables o de alta pendiente localizados en el departamento de Cauca, Chocó y Nariño.
- Por amenaza moderada de incendios de la cobertura vegetal en sectores de las regiones Andina, Caribe, Orinoquia y Amazónica.

## ALERTA AMARILLA

- Por pleamar en el litoral Caribe colombiano.
- Por pleamar en el litoral Pacífico nacional.

## IMPORTANTE

Por las condiciones de sequía, resultado del fenómeno "EL NIÑO", son muchos los municipios del país que están en riesgo de presentar desabastecimiento de agua potable. Se reitera el llamado a las alcaldías municipales para tener listos sus planes de emergencia y contingencia con el fin de atender ésta situación.

# PRONÓSTICO CONDICIONES METEOROLÓGICAS ESPECIALES

## ÁREA DEL VOLCÁN CERRO MACHÍN

Se esperan condiciones atmosféricamente estables predominando el cielo seminublado.

El SERVICIO GEOLOGICO COLOMBIANO reporta en nivel **AMARILLO (III): CAMBIOS EN EL COMPORTAMIENTO DE LA ACTIVIDAD VOLCÁNICA**. Lat:4.80 Lon:-75.62

ELEVACIÓN (pies)	DIRECCIÓN	VELOCIDAD	
		NUDOS	Km/h
10,000	SURESTE	5	9
18,000	ESTE	15 - 20	27 - 36
24,000	NORESTE	10 - 15	18 - 27
30,000	NORESTE	5 - 10	9 - 18

## ÁREA DEL VOLCÁN NEVADO DEL HUILA

Condiciones estables son estimadas a lo largo de la jornada.

El SERVICIO GEOLOGICO COLOMBIANO reporta en nivel **AMARILLO (III): CAMBIOS EN EL COMPORTAMIENTO DE LA ACTIVIDAD VOLCÁNICA**. Lat:2.92 Lon:-76.05

ELEVACIÓN (pies)	DIRECCIÓN	VELOCIDAD	
		NUDOS	Km/h
10,000	SURESTE	5 - 10	9 - 18
18,000	ESTE	15 - 20	27 - 36
24,000	NORESTE	10 - 15	18 - 27
30,000	NOROESTE	10	18

## ÁREA DEL VOLCÁN GALERAS

En la mañana se prevé cielo seminublado. En la tarde es posible que se presenten intervalos cortos de lluvias ligeras.

El SERVICIO GEOLOGICO COLOMBIANO reporta en nivel **AMARILLO (III): CAMBIOS EN EL COMPORTAMIENTO DE LA ACTIVIDAD VOLCÁNICA**. Lat: 1.55 Lon: -77.37

ELEVACIÓN (pies)	DIRECCIÓN	VELOCIDAD	
		NUDOS	Km/h
10,000	SURESTE	5	9
18,000	ESTE	15 - 20	27 - 36
24,000	NORESTE	10 - 15	18 - 27
30,000	NOROESTE	5 - 10	9 - 18

## ÁREA DEL VOLCÁN NEVADO DEL RUIZ

Se estiman condiciones de tiempo seco e intervalos soleados. Nubosidad variable en la noche.

El SERVICIO GEOLOGICO COLOMBIANO reporta en nivel **AMARILLO (III): CAMBIOS EN EL COMPORTAMIENTO DE LA ACTIVIDAD VOLCÁNICA**. Lat: 4.89 Lon: -75.32

ELEVACIÓN (pies)	DIRECCIÓN	VELOCIDAD	
		NUDOS	Km/h
10,000	SURESTE	5	9
18,000	ESTE	15 - 20	27 - 36
24,000	NORESTE	10 - 15	18 - 27
30,000	NORESTE	5	9

## ÁREA DEL COMPLEJO VOLCÁNICO CHILES-CERRO NEGRO DE MAYASQUER

Se prevé nubosidad parcial en la mañana y tarde. En la noche no se descartan lloviznas.

El SERVICIO GEOLOGICO COLOMBIANO reporta en nivel **AMARILLO (III): CAMBIOS EN EL COMPORTAMIENTO DE LA ACTIVIDAD VOLCÁNICA** Lat: 0.81 -Lon:77.93 //Lat: 0.76 Lon:-77.95

ELEVACIÓN (pies)	DIRECCIÓN	VELOCIDAD	
		NUDOS	Km/h
10,000	SURESTE	5	9
18,000	ESTE	15 - 20	27 - 36
24,000	NORESTE	10 - 15	18 - 27
30,000	VARIABLE	10	18 - 27

# ESTADO DE LOS EMBALSES

A continuación se relacionan los volúmenes útiles diarios (expresados en porcentaje) de acuerdo con información consultada en la siguiente dirección electrónica de XM: <http://ido.xm.com.co/ido/SitePages/hidrologia.aspx?q=reservas>

ZONA	EMBALSE	VOLUMEN ÚTIL DIARIO (%)		
ANTIOQUIA	AMANI	50.93		
	MIRAFLORES	76.42		
	PEÑOL	63.21		
	PLAYAS	88.58		
	PORCE II	75.31		
	PORCE III	68.55		
	PUNCHINÁ	67.06		
	RIOGRANDE2	53.14		
	SAN LORENZO	83.06		
	TRONERAS	48.51		
CARIBE	URRÁ I	82.51		
CENTRO	AGREGADO BOGOTÁ	50.32	NEUSA	64.57
		50.32	SISGA	76.36
			TOMINÉ	44.15
	BETANIA	83.03		
	EL QUIMBO	49.82		
	MUÑA	59.58		
	PRADO	16.98		
	TOPOCORO	47.67		
	CHUZA	55.51		
	ESMERALDA	57.79		
GUAVIO	70.00			
VALLE DEL CAUCA	ALTO ANCHICAYÁ	33.54		
	CALIMA 1	20.85		
	SALVAJINA	39.88		

Para estar informado diariamente de lo que pasa con el **pronóstico del tiempo y las alertas.**

Síguenos en Twitter  
**@IDEAMColombia**



## TEMPERATURAS MÁXIMAS

A continuación se relacionan los municipios donde en las últimas 24 horas se registraron temperaturas iguales o superiores a 35.0°C.

DEPARTAMENTO	MUNICIPIO
ATLANTICO	Manatí (38,4).
BOLIVAR	María La Baja-Presa Ay Grande (36,6), Zambrano (36,0), María La Baja-San Pablo (35,8), María La Baja-Nva. Florida (35,6), El Carmen De Bolívar (35,4), Arjona (35,4) y Magangué (35,0).
CAQUETA	Valparaíso (35,8) y Florencia-Aeropuerto (35,2).
CASANARE	Yopal-Aeropuerto (35,0) y Aguazul (35,0).
CESAR	<b>Bosconia (39,2)</b> , Valledupar-El Callao (37,4), Valledupar-Villa Rosa (37,3), Valledupar-Aeropuerto (36,3) y Agustín Codazzi (36,2).
CORDOBA	Montería-Aeropuerto (35,6) y Planeta Rica (35,0).
CUNDINAMARCA	Jerusalén (38,0) y Puerto Salgar-Aeropuerto (36,2).
GUAINIA	Inírida (35,6).
HUILA	Neiva-Aeropuerto (35,0) y Villavieja (35,0).
LA GUAJIRA	Urumita (35,0).
MAGDALENA	Pivijay (36,4).
META	Puerto López (35,2).
SANTANDER	Puerto Parra (36,2) y Capitanejo (36,2).
TOLIMA	Ambalema (37,4), Saldaña (37,4), Armero (37,0), Natagaima (36,8), Flandes (36,8), Espinal (36,8), Prado (36,6), Guamo (36,6), Valle De San Juan (36,4) y Lérica (35,2).
VICHADA	Puerto Carreño-Aeropuerto (36,4).

## TEMPERATURAS MÍNIMAS

A continuación se relacionan los municipios donde en las últimas 24 horas se registraron temperaturas iguales o inferiores a 5.0°C.

DEPARTAMENTO	MUNICIPIO
BOYACÁ	Duitama (3,4), Paipa (3,0), Sogamoso (0,6), Cerinza (3,2), Saboyá (3,6) y Toca (1,6).
CUNDINAMARCA	Tenjo (1,6), Chocontá (3,8), Mosquera (1,2), Tabio (2,2), <b>Sopó (0,0)</b> , Facatativá (2,6) y Bogotá-Aeropuerto (2,1).

Para estar informado diariamente de lo que pasa con el **pronóstico del tiempo y las alertas.**

**Síguenos en Twitter**  
**@IDEAMColombia**



## PRECIPITACIONES

A continuación se relacionan los municipios donde en las últimas 24 horas se registraron precipitaciones iguales o superiores a 20.0 mm.

DEPARTAMENTO

MUNICIPIO

**CAUCA** López de Micay (42,0).

**CHOCO** Medio San Juan (34,0).

**NARIÑO** Barbacoas (35,7).



# RADIACIÓN ULTRAVIOLETA

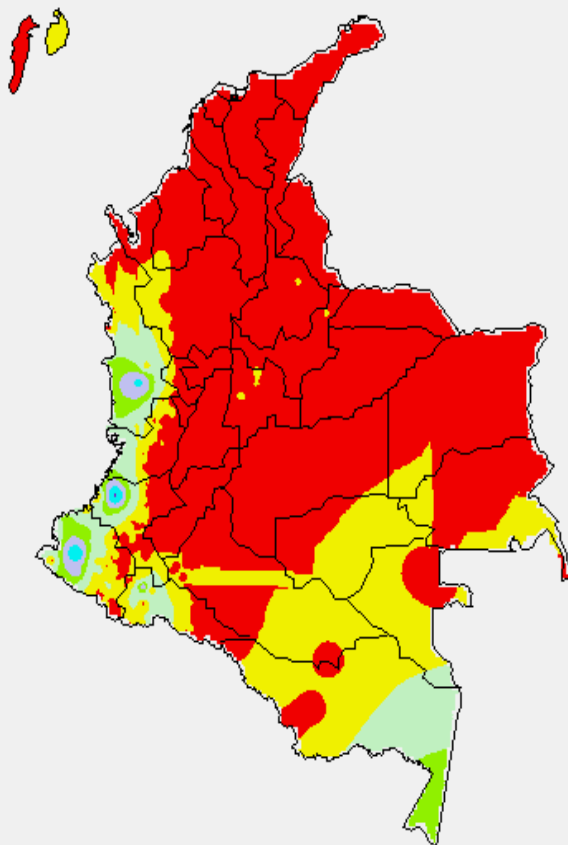
## **Altos valores de Radiación ultravioleta en todo el país desde finales de diciembre de 2015 hasta marzo del 2016.**

Debido a los bajos valores de ozono que se presentan en el país normalmente durante gran parte del año, pero especialmente a finales y principios del mismo y a la poca nubosidad que se espera en gran parte del territorio nacional desde finales de diciembre hasta marzo del 2016, principalmente en horas de la mañana y primeras horas de la tarde, se incrementarán los valores de radiación ultravioleta en superficie y se recomienda: evitar la exposición directa al Sol entre las 9 de la mañana y las 4 de la tarde, usar ropa protectora cuando se está exponiendo al Sol (camisa de manga larga, sombreros de ala ancha, lentes protectores), usar bloqueadores solares para la piel con un factor de protección 30 o mayor y por último, deben tener especial cuidado las personas de piel blanca y los niños.

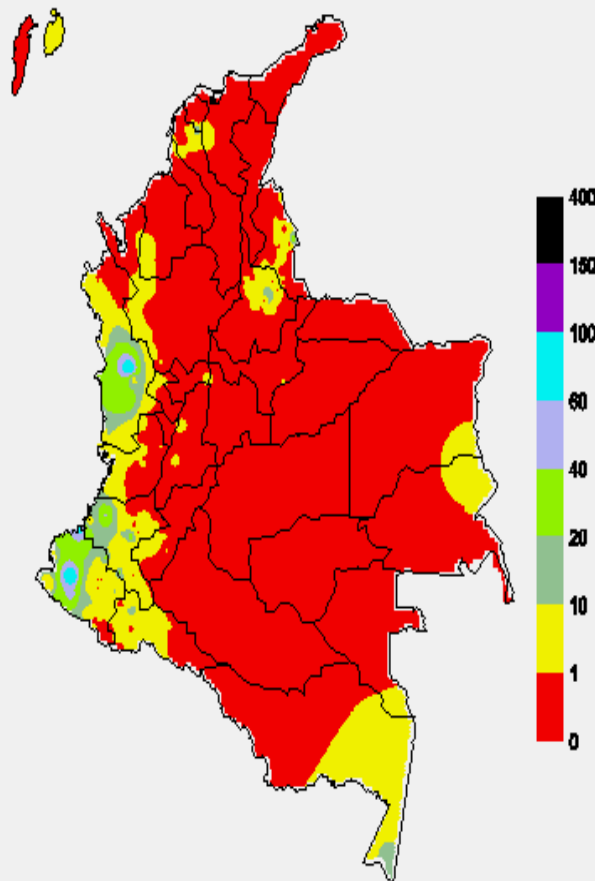
Lo anterior es porque el ozono absorbe la radiación ultravioleta procedente del Sol y si su cantidad disminuye durante el periodo mencionado anteriormente, aumentará la radiación ultravioleta en superficie, lo cual puede producir eritemas (quemaduras de la piel por exposición al Sol), acelera el envejecimiento de la piel, afecta el sistema inmunológico y puede producir cáncer de piel y daños oculares. Los valores altos y peligrosos de radiación ultravioleta se presentarán en todo el territorio nacional, pero los máximos se darán en las zonas montañosas, en particular al sur de Antioquia, Santanderes, Tolima, Eje Cafetero, Boyacá, Cundinamarca, Huila, Cauca y Nariño.

# MAPAS DE PRECIPITACIÓN

**Precipitación Diaria:** desde las 7:00 a.m. del jueves 14 hasta las 7:00 a.m. del viernes 15 de enero de 2016.



**Precipitación de los últimos 3 días:** desde las 7:00 a.m. del martes 12 de enero de 2016 hasta las 7:00 a.m. del viernes 15 de enero de 2016.



## ALERTAS VIGENTES E INFORMACIÓN ADICIONAL

Para mayor información sobre el pronóstico del estado del tiempo, informes técnicos diarios, comunicados especiales, mapas diarios de temperaturas máximas y mínimas e información diaria de precipitación se sugiere consultar los siguientes enlaces:

- [MAPA DIARIO DE TEMPERATURA MÁXIMA.](#)
- [MAPA DIARIO DE TEMPERATURA MÍNIMA.](#)
- [INFORMACIÓN DIARIA DE PRECIPITACIÓN Y TEMPERATURA DE LOS PRINCIPALES AEROPUERTOS DEL PAÍS.](#)
- [MOAICO MAPAS DE PRECIPITACIÓN DIARIA EN MILÍMETROS.](#)



# PRONÓSTICO METEOROLÓGICO



Viernes 15 y sábado 16 de enero de 2016

REGIÓN	PRONÓSTICO
SABANA DE BOGOTÁ	<p><b>VIERNES:</b> Se estima cielo parcialmente cubierto durante el día con posibilidad de intervalos soleados y predominio de tiempo seco con bruma. Temperatura máxima del aire cercana a los 21°C.</p> <p><b>SÁBADO:</b> Predominarán las condiciones de tiempo seco a lo largo de la ciudad y de la sabana con cielo parcialmente nublado, sin embargo; se estima incremento de la nubosidad en horas de la tarde prevaleciendo el fenómeno de bruma.</p>
ANDINA	<p><b>VIERNES:</b> Durante las horas de la mañana son posibles lloviznas en el Macizo colombiano y el resto de la región con predominio de tiempo seco. En la tarde y noche continuarán las condiciones secas, excepto en zonas de montaña de Nariño, Cauca y Valle del Cauca; donde no se descartan lloviznas. Es posible que se presente mayor nubosidad en el sur de los Santanderes y en el oriente de Boyacá.</p> <p><b>SÁBADO:</b> Se prevé que a lo largo de la jornada se presente cielo parcialmente cubierto con predominio de tiempo seco, salvo en áreas del occidente de Antioquia y en el Macizo colombiano; donde no se descartan precipitaciones.</p>
CARIBE	<p><b>VIERNES:</b> En las primeras horas de la jornada se estima que predominen las condiciones de tiempo seco en gran parte de la región. Después del mediodía y hasta entrada la noche; se prevé cielo semicubierto con predominio de condiciones secas en gran parte de la región, salvo en el sur de Cesar y centro de Bolívar donde se presentará mayor nubosidad.</p> <p><b>SÁBADO:</b> En la región prevalecerá el tiempo seco, con cielo ligeramente cubierto a lo largo del día, no se descarta incremento de la nubosidad en horas de la tarde en el sur de Córdoba.</p>
ARCHIPIÉLAGO DE SAN ANDRÉS, PROVIDENCIA Y SANTA CATALINA	<p><b>VIERNES:</b> Se prevé condiciones de tiempo seco con cielo entre ligera a mayormente cubierto tanto en San Andrés como en Providencia y Santa Catalina.</p> <p><b>SÁBADO:</b> Se estima cielo parcialmente cubierto, persistiendo las condiciones de tiempo seco.</p>
MAR CARIBE	<p><b>VIERNES:</b> Predominará el tiempo seco a lo largo del área marítima nacional durante la jornada, permaneciendo el cielo ligeramente cubierto. Es posible que se presente mayor nubosidad en el occidente del Mar Caribe colombiano.</p> <p><b>SÁBADO:</b> A lo largo de la jornada persistirán las condiciones estables bajo tiempo seco y cielo ligeramente nuboso.</p>

Planeando tu día? Descarga YA y conoce...



Consúltalo a diario y únete a la Cultura del Pronóstico del IDEAM

Disponible para





# PRONÓSTICO METEOROLÓGICO



Viernes 15 y sábado 16 de enero de 2016

REGIÓN	PRONÓSTICO
<b>PACÍFICA</b>	<p><b>VIERNES:</b> En el transcurso de la mañana el área contará con tiempo seco. Después del mediodía son previstas precipitaciones ligeras a moderadas en el litoral de Nariño, Cauca y no se descartan lluvias ligeras en el centro de Chocó; dichas condiciones podrían extenderse hasta entrada la noche.</p> <p><b>SÁBADO:</b> Se prevé que las lluvias más intensas acompañadas de actividad eléctrica se presenten en zonas de Cauca, Nariño y de menor volumen en el resto de la región. Dichas condiciones se presentarán especialmente en las horas de la tarde y noche.</p>
<b>INSULAR PACÍFICO</b>	<p><b>VIERNES:</b> En Gorgona son posibles lloviznas al finalizar la tarde y en la noche, mientras que en Malpelo predominará el tiempo seco, sin embargo es posible que se presenten lluvias ligeras en la noche.</p> <p><b>SÁBADO:</b> Para Gorgona se prevén lluvias entre ligeras y moderadas en la mañana, tarde y noche. En Malpelo son estima nubosidad variable alternada con lluvias durante la jornada.</p>
<b>OCEANO PACÍFICO</b>	<p><b>VIERNES:</b> En el área prevalecerán las condiciones de cielo parcialmente cubierto aunque con precipitaciones ligeras al finalizar la tarde y en la noche en zonas aledañas al litoral de Nariño, Cauca y Chocó.</p> <p><b>SÁBADO:</b> Es previsto que se presenten lluvias entre ligeras y moderadas en cercanías a las costas de Nariño, Cauca y Valle del Cauca. No se descartan precipitaciones en el norte del litoral de Chocó. Probabilidad de descargas eléctricas.</p>
<b>ORINOQUIA</b>	<p><b>VIERNES:</b> Es previsto que a lo largo de la jornada se presenten condiciones secas con cielo medio nublado, excepto en cercanías al piedemonte de Arauca y de Meta y en el suroccidente de Meta; donde no se descartan algunas lloviznas esporádicas.</p> <p><b>SÁBADO:</b> Persistirá el tiempo seco a lo largo de la región, con escasa nubosidad, sin embargo; se incrementará al final de la tarde en el sur del área.</p>
<b>AMAZÓNICA</b>	<p><b>VIERNES:</b> Son previstas lluvias y/o lloviznas en el sur de Amazonas en las primeras horas de la jornada y el resto de la región con tiempo seco. Para la tarde y horas de la noche se mantendrán las precipitaciones en Amazonas y lluvias menos intensas en el sur de Vaupés y centro de Putumayo. No se descarta actividad eléctrica.</p> <p><b>SÁBADO:</b> Los pronósticos indican que continuará la mayor nubosidad con lluvias acompañadas en algunos casos de actividad eléctrica en el oriente de Guainía, Vaupés y Amazonas. El resto de la región con tiempo seco.</p>

 **Planeando tu día?**  
Descarga YA y conoce...



**Consúltalo a diario y únete a  
la Cultura del Pronóstico del IDEAM**

Disponible para



# ALERTAS POR AMENAZA DE INCENDIOS DE LA COBERTURA VEGETAL

## REGIÓN CARIBE

### ALERTA ROJA

**ALERTA ROJA:**

Amenaza Alta o muy alta de ocurrencia de incendios de la cobertura vegetal en zonas de bosques, cultivos y pastos, localizados en los siguientes municipios y sectores aledaños:

**ALERTA NARANJA:**

Amenaza moderada de ocurrencia de incendios de la cobertura vegetal en zonas de bosques, cultivos y pastos, localizados en los siguientes municipios y sectores aledaños:

DEPARTAMENTO	MUNICIPIOS
<b>ATLÁNTICO</b>	Baranoa, Barranquilla, Campo De La Cruz, Candelaria, Galapa, Juan De Acosta, Luruaco, Malambo, Manatí, Palmar De Varela, Piojó, Polonuevo, Ponedera, Puerto Colombia, Repelón, Sabanagrande, Sabanalarga, Santa Lucía, Santo Tomás, Soledad, Tubará, Usiacurí.
<b>BOLÍVAR</b>	Achí, Arjona, Cartagena De Indias, Clemencia, Córdoba, Montecristo, Morales, San Estanislao, San Jacinto Del Cauca, San Pablo, Santa Catalina, Santa Rosa, Santa Rosa Del Sur, Simití, Soplaviento, Turbaco, Villanueva.
<b>CESAR</b>	Agustín Codazzi, Astrea, Becerrill, Bosconia, Chimichagua, Chiriguaná, Curumaní, El Copey, El Paso, González, La Jagua De Ibirico, La Paz, Manaure Balcón Del Cesar, Pailitas, Pueblo Bello, Rio De Oro, San Diego, Tamalameque, Valledupar.
<b>CÓRDOBA</b>	Ayapel, Buenavista, Canalete, Cereté, Chima, Chinú, Ciénaga De Oro, Cotorra, La Apartada, Lórica, Los Córdoba, Momil, Montelíbano, Montería, Moñitos, Planeta Rica, Pueblo Nuevo, Puerto Escondido, Puerto Libertador, Purísima, Sahagún, San Andrés De Sotavento, San Antero, San Bernardo Del Viento, San Carlos, San Pelayo, Tierralta, Valencia.
<b>LA GUAJIRA</b>	Albania, Barrancas, Dibulla, Distracción, El Molino, Fonseca, Hato Nuevo, La Jagua Del Pilar, Maicao, Manaure, Riohacha, San Juan Del Cesar, Uribia, Urumita, Villanueva.
<b>MAGDALENA</b>	Algarrobo, Aracataca, Ariguani (El Difícil), Chivolo, Ciénaga, El Banco, El Piñón, El Retén, Fundación, Guamal, Nueva Granada, Pijiño Del Carmen, Pivijay, Plato, Puebloviejo, Remolino, Sabanas De San Ángel, Salamina, San Sebastián De Buenavista, San Zenón, Santa Ana, Santa Bárbara De Pinto, Santa Marta, Sitionuevo, Zona Bananera.
<b>SUCRE</b>	Caimito, Chalán, Colosó, Corozal, Coveñas, El Roble, Galeras, Guaranda, La Unión, Los Palmitos, Majagual, Morroa, Ovejas, Palmito, Sampués, San Benito Abad, San Juan De Betulia (Betulia), San Marcos, San Onofre, San Pedro, Sincé, Sincelejo, Sucre, Tolú, Tolviejo.

# ALERTAS POR AMENAZA DE INCENDIOS DE LA COBERTURA VEGETAL

**ALERTA ROJA:**

Amenaza Alta o muy alta de ocurrencia de incendios de la cobertura vegetal en zonas de bosques, cultivos y pastos, localizados en los siguientes municipios y sectores aledaños:

**ALERTA NARANJA:**

Amenaza moderada de ocurrencia de incendios de la cobertura vegetal en zonas de bosques, cultivos y pastos, localizados en los siguientes municipios y sectores aledaños:

## REGIÓN CARIBE

### ALERTA NARANJA

DEPARTAMENTO	MUNICIPIOS
<b>BOLÍVAR</b>	Arenal, María La Baja.
<b>CESAR</b>	San Alberto, San Martín.
<b>MAGDALENA</b>	Cerro De San Antonio.

Especial atención ameritan los Parques Nacionales Naturales Isla de Salamanca, Los Flamencos, Macuira, Paramillo, Tayrona, Sierra Nevada de Santa Marta y Ciénaga Grande de Santa Marta.

# ALERTAS POR AMENAZA DE INCENDIOS DE LA COBERTURA VEGETAL REGIÓN ANDINA

## ALERTA ROJA:

Amenaza Alta o muy alta de ocurrencia de incendios de la cobertura vegetal en zonas de bosques, cultivos y pastos, localizados en los siguientes municipios y sectores aledaños:

## ALERTA NARANJA:

Amenaza moderada de ocurrencia de incendios de la cobertura vegetal en zonas de bosques, cultivos y pastos, localizados en los siguientes municipios y sectores aledaños:

## ALERTA ROJA

DEPARTAMENTO	MUNICIPIOS
ANTIOQUIA	Abejorral, Amalfi, Angostura, Apartadó, Arboletes, Barbosa, Betania, Betulia, Cáceres, Carepa, Carmen De Viboral, Caucasia, Chigorodó, Concepción, Copacabana, Dabeiba, Frontino, Girardota, Ituango, La Unión, Marinilla, Mutatá, Nechí, Necoclí, Remedios, Rionegro, San Pedro De Urabá, San Vicente, Santa Rosa De Osos, Santuario, Tarazá, Turbo, Uramita, Urrao, Yarumal, Yondó (Casabe).
BOYACÁ	Almeida, Aquitania, Berbeo, Campohermoso, Chinavita, Chiscas, Chita, Chitaraque, Chivor, Coper, Covarachía, Cubará, Cuitiva, El Cocuy, El Espino, Gachantivá, Garagoa, Guacamayas, Guateque, Guayatá, Guicán, Iza, Jenesano, La Capilla, Labranzagrande, Macanal, Maripí, Miraflores, Moniquirá, Muzo, Nuevo Colón, Otanche, Pachavita, Páez, Panqueba, Pauna, Paya, Pisba, Ramiriquí, Rondón, Samacá, San Eduardo, San José de Pare, San Luis De Gaceno, San Pablo De Borbur, Santa María, Santana, Somondoco, Sutatenza, Tenza, Tibaná, Tipacoque, Togui, Turmequé, Úmbita, Ventaquemada, Zetaquirá.
CUNDINAMARCA	Cáqueza, Choachí, Chocontá, Cota, Fómeque, Funza, Gachalá, Gachetá, Gama, Guatavita, Gutiérrez, Junín, La Vega, Machetá, Manta, Medina, Nocaima, Paime, Paratebueno, Quetame, San Cayetano, Sesquilé, Subachoque, Suesca, Tenjo, Tibirita, Ubalá, Ubaque, Útica.
NORTE DE SANTANDER	Ábrego, Bochalema, Cáchira, Cócota, Chinácota, Chitagá, Convención, Cúcuta, Cucutilla, El Carmen, Hacarí, Herrán, La Playa, Labateca, Mutiscua, Ocaña, Pamplona, Pamplonita, Ragonvalía, San Calixto, San Cayetano, Silos, Teorama, Toledo.
SANTANDER	Aguada, Aratoca, Barbosa, Barichara, Barrancabermeja, Bolívar, Cabrera, California, Capitanejo, Carcasí, Cepitá, Cerrito, Charalá, Charta, Chima, Chipatá, Cimitarra, Concepción, Confines, Contratación, Curití, El Carmen, El Guacamayo, El Peñón, Enciso, Galán, Guaca, Guadalupe, Guapotá, Guavatá, Güepesa, Hato, Jesús María, Jordán, La Belleza, La Paz, Landázuri, Los Santos, Macaravita, Málaga, Matanza, Mogotes, Molagavita, Ocamonte, Oiba, Onzaga, Palmas Del Socorro, Páramo, Piedecuesta, Pinchote, Puente Nacional, Puerto Parra, Puerto Wilches, Rionegro, San Andrés, San Benito, San Gil, San Joaquín, San José De Miranda, San Miguel, San Vicente De Chucurí, Santa Bárbara, Santa Helena Del Opón, Simacota, Socorro, Suaita, Sucre, Suratá, Tona, Valle De San José, Vélez, Vetas, Villanueva, Zapatoca.
TOLIMA	Espinal, Guamo, Murillo, Natagaima, San Luis, Valle De San Juan.
VALLE DEL CAUCA	Ansermanuevo, Cali, Guacarí, Zarzal.

# ALERTAS POR AMENAZA DE INCENDIOS DE LA COBERTURA VEGETAL

## REGIÓN ANDINA

### ALERTA NARANJA

**ALERTA ROJA:**

Amenaza Alta o muy alta de ocurrencia de incendios de la cobertura vegetal en zonas de bosques, cultivos y pastos, localizados en los siguientes municipios y sectores aledaños:

**ALERTA NARANJA:**

Amenaza moderada de ocurrencia de incendios de la cobertura vegetal en zonas de bosques, cultivos y pastos, localizados en los siguientes municipios y sectores aledaños:

DEPARTAMENTO	MUNICIPIOS
<b>ANTIOQUIA</b>	Aleandría, Andes, Anorí, Bello, Briceño, Campamento, Cañasgordas, Caracolí, Carolina, Cisneros, Ciudad Bolívar, Concordia, Don Matías, Envigado, Fredonia, Gómez Plata, Granada, Guadalupe, Guarne, Guatapé, Hispania, Jardín, Jericó, La Ceja, La Estrella, La Pintada, Maceo, Medellín, Montebello, Peñol, Peque, Pueblorrico, Puerto Berrío, Retiro, Sabanalarga, Salgar, San Andrés, San José De La Montaña, San Roque, Santa Bárbara, Santo Domingo, Sonsón, Támesis, Tarso, Toledo, Valdivia, Valparaiso, Venecia, Yolombó
<b>BOYACA</b>	Arcabuco, Belén, Betétiva, Boavita, Boyacá, Briceño, Busbanzá, Caldas, Cerinza, Chiquinquirá, Chíquiza, Ciénega, Cómbita, Corrales, Cucaita, Duitama, Firavitoba, Floresta, Gámeza, Jericó, La Uvita, Mongua, Monguí, Motavita, Nobsa, Oicatá, Paipa, Pajarito, Paz De Río, Pesca, Puerto Boyacá, Ráquira, Saboyá, Sáchica, San Mateo, San Miguel De Sema, Santa Rosa De Viterbo, Santa Sofía, Sativanorte, Sativasur, Soatá, Socha, Socotá, Sogamoso, Sora, Soracá, Sotaquirá, Susacón, Sutamarchán, Tasco, Tibasosa, Tinjacá, Tópaga, Tota, Tunja, Tununguá, Tuta, Tutazá, Villa De Leiva.
<b>CUNDINAMARCA</b>	Albán, Anolaima, Beltrán, Bituima, Bogotá, D.C., Bojacá, Cachipay, Cajicá, Chaguaní, Chía, El Rosal, Facatativá, Fosca, Fúquene, Girardot, Guachetá, Guaduas, Guayabal De Síquima, Guayabetal, Jerusalén, La Calera, La Mesa, Madrid, Mosquera, Pulí, Quipile, San Francisco, San Juan De Río Seco, Sasaima, Simijaca, Sopó, Susa, Tabio, Vianí, Villagómez, Villeta, Zipacón, Zipaquirá.
<b>HUILA</b>	Acevedo, Suaza.
<b>NORTE DE SANTANDER</b>	Arboledas, Villa Caro.
<b>RISARALDA</b>	Balboa, Pereira.
<b>SANTANDER</b>	Albania, Florián, Gámbita.
<b>TOLIMA</b>	Ambalema, Coello, Coyaima, Flandes, Ibagué, Ortega, Purificación, Suárez.
<b>VALLE DEL CAUCA</b>	Candelaria, El Cerrito, Palmira, Toro, Vijes, Yumbo.

Especial atención ameritan los Parques Nacionales Chingaza y Sumapaz.

# ALERTAS POR AMENAZA DE INCENDIOS DE LA COBERTURA VEGETAL

## ALERTA ROJA:

Amenaza Alta o muy alta de ocurrencia de incendios de la cobertura vegetal en zonas de bosques, cultivos y pastos, localizados en los siguientes municipios y sectores aledaños:

## ALERTA NARANJA:

Amenaza moderada de ocurrencia de incendios de la cobertura vegetal en zonas de bosques, cultivos y pastos, localizados en los siguientes municipios y sectores aledaños:

## REGIÓN ORINOQUIA

### ALERTA ROJA

DEPARTAMENTO	MUNICIPIOS
ARAUCA	Arauca, Arauquita, Cravo Norte, Fortul, Puerto Rondón, Saravena, Tame.
CASANARE	Aguazul, Chámeza, Hato Corozal, Maní, Monterrey, Nunchía, Orocué, Paz De Ariporo, Pore, Recetor, Sabanalarga, Sácama, San Luis De Palenque, Támara, Tauramena, Trinidad, Villanueva, Yopal.
GUAINÍA	Barranco Mina, Inírida, Mapiripana.
META	Acacias, Barranca De Upía, Cabuyaro, Castilla La Nueva, Cumaral, Mapiripán, Mesetas, Puerto Concordia, Puerto Gaitán, Puerto Lleras, Puerto López, Restrepo, San Carlos De Guaroa, San Juan De Arama, San Martín, Villavicencio.
VICHADA	Cumaribo, La Primavera, Puerto Carreño.

### ALERTA NARANJA

DEPARTAMENTO	MUNICIPIOS
CASANARE	La Salina.
META	Cubarral, El Calvario, Guamal, Puerto Rico, Uribe.

Especial atención ameritan los Parques Nacionales Naturales Tinigua, Sierra de la Macarena, Puinawai, El Tuparro y El Cocuy.

# ALERTAS POR AMENAZA **DE INCENDIOS** DE LA COBERTURA VEGETAL

## REGIÓN AMAZONIA

### ALERTA NARANJA

DEPARTAMENTO	MUNICIPIOS
<b>GUAVIARE</b>	San José del Guaviare.

Especial atención ameritan los Parques Nacionales Naturales Nukak, Chiribiquete, La Paya.

# ALERTAS POR NIVELES DE LOS RÍOS

## REGIÓN ANDINA

### **ALERTA ROJA:** NIVELES BAJOS DEL RÍO MAGDALENA

Se mantiene la condición de niveles bajos en el río Magdalena particularmente en la cuenca media desde Puerto Salgar (Cundinamarca), continuando por Puerto Berrío (Antioquia), Barrancabermeja (Santander), Puerto Wilches (Santander), San Pablo (Bolívar), Gamarra (Cesar), Tamalameque (Cesar), hasta El Banco (Magdalena) en la cuenca baja. Por lo anterior, se recomienda mantener la ALERTA ROJA debido a que se presentan problemas de abastecimiento para aquellos acueductos municipales que captan el recurso de las fuentes hídricas superficiales y a los problemas de navegación ya que se puede restringir el paso de grandes embarcaciones. Especial recomendación para los siguientes sitios, donde las condiciones mencionadas pueden ser más críticas:

**Bolívar:** Kilómetro 518 (San Pablo- Canaletal) y Kilómetro 598 (Pinillos).

**Cesar:** Kilómetro 402 en el corregimiento de Campoalegre (municipio de Tamalameque).

**Santander:** Kilómetros 620 a 627, especialmente en el punto Bocas de Sogamoso y aguas arriba del puente Yondó. Otros sitios con niveles bajos son en Puerto Ahuyama (aguas abajo de Barrancabermeja) y en el Kilómetro 543 (aguas abajo de Bocas Rosario hasta Sitio Nuevo).

Se recomienda estar atentos a las informaciones emitidas por la capitania de puerto y CORMAGDALENA para adelantar las actividades relacionadas con la navegabilidad.

### **ALERTA ROJA:** NIVELES BAJOS EN LA CUENCA DEL RÍO CAUCA

Continúan los niveles bajos en el río Cauca así como en los afluentes especialmente en la cuenca media y baja, con niveles inferiores a los promedios mínimos históricos para la época. En particular se destaca la condición de baja disponibilidad de agua en las fuentes abastecedoras de sistemas de acueducto. Las reducciones de nivel más drásticas en el río Cauca se presentan entre los municipios de Caucasia y Nechí (Antioquia) hasta Guaranda (Sucre).



# ALERTA POR DESCENSOS SIGNIFICATIVOS DE LAS TEMPERATURAS MÍNIMAS DEL AIRE

## REGIÓN ANDINA

### ALERTA ROJA

#### HELADAS O DESCENSOS SIGNIFICATIVOS DE LAS TEMPERATURAS MÍNIMAS DEL AIRE

Durante los próximos días en sectores del altiplano Cundiboyacense se esperan descensos significativos de las temperaturas mínimas del aire, en horas de la madrugada, lo que podría en algunos casos dar lugar a heladas, especialmente en los siguientes municipios:

DEPARTAMENTO	MUNICIPIO
BOYACA	Toca, Tunja, Saboya, Duitama, Paipa, Sogamoso y Cerinza.
CUNDINAMARCA	Tenjo, Mosquera, Tabio, Subachoque, Facatativá, Chía, Chocontá y Sopó.

# ALERTAS POR AMENAZA DE DESLIZAMIENTO

## REGIÓN PACÍFICA

### ALERTA NARANJA:

DEPARTAMENTO	MUNICIPIOS
<b>CAUCA</b>	Rosas y Sotará.
<b>CHOCÓ</b>	Atrato (Yuto)
<b>NARIÑO</b>	Barbacoas, Francisco Pizarro (Salahonda), Magüí (Payán), Ricaurte, Roberto Payán (San José), Tumaco

# ALERTAS METEOMARINA

## MAR CARIBE

### ALERTA AMARILLA

#### PLEAMAR:

Hasta el jueves 21 de enero del presente año, se espera una de las pleamares más significativas del mes en archipiélago de San Andrés, Providencia y Santa Catalina, asociada con la marea astronómica. Por lo anterior se recomienda a habitantes costeros estar atentos a la evolución del fenómeno.

## OCÉANO PACÍFICO

### ALERTA AMARILLA

#### PLEAMAR:

Hasta el 17 de enero del presente año, se espera una de las pleamares más significativas del mes en la costa Pacífica colombiana, asociada con la marea astronómica, se sugiere a habitantes costeros estar atentos a la evolución del fenómeno.

°C: grados Celsius

m: metros

mm: milímetros

msnm: metros sobre nivel del mar

Km/h: kilómetros por hora

HLC: hora local colombiana

GOES: Geostationary Operational Environmental Satellites (Satélite Geoestacionario Operacional Ambiental).

GOES-13 es el designado GOES-Este, localizado en 75° W sobre el ecuador geográfico.

PNN: Parque Nacional Natural

SFF: Santuario de Fauna y Flora

**ALERTA ROJA. PARA TOMAR ACCIÓN** Advierte a los sistemas de prevención y atención de desastres sobre la amenaza que puede ocasionar un fenómeno con efectos adversos sobre la población, el cual requiere la atención inmediata por parte de la población y de los cuerpos de atención y socorro. Se emite una alerta sólo cuando la identificación de un evento extraordinario indique la probabilidad de amenaza inminente y cuando la gravedad del fenómeno implique la movilización de personas y equipos, interrumpiendo el normal desarrollo de sus actividades cotidianas.

**ALERTA NARANJA. PARA PREPARARSE** Indica la presencia de un fenómeno. No implica amenaza inmediata y como tanto es catalogado como un mensaje para informarse y prepararse. El aviso implica vigilancia continua ya que las condiciones son propicias para el desarrollo de un fenómeno, sin que se requiera permanecer alerta.

**ALERTA AMARILLA. PARA INFORMARSE** Es un mensaje oficial por el cual se difunde información. Por lo regular se refiere a eventos observados, reportados o registrados y puede contener algunos elementos de pronóstico a manera de orientación. Por sus características pretéritas y futuras difiere del aviso y de la alerta, y por lo general no está encaminado a alertar sino a informar.

**CONDICIONES NORMALES** Indica que no existe ninguna clase de alerta para la región o zona mencionada.



OMAR FRANCO TORRES, Director General  
CHRISTIAN EUSCÁTEGUI COLLAZOS, Jefe Oficina del Servicio de Pronósticos y Alertas

Profesionales de turno:  
Mery E. FERNÁNDEZ, Alexander M. MARTÍNEZ, Freddy GARRIDO,  
Viviana C. CHIVATÁ, Gloria L. ARANGO, Mauricio TORRES  
y Daniel USECHE.

Diseño y diagramación:  
GRUPO DE COMUNICACIONES

<http://www.ideam.gov.co>  
Correos electrónicos: [servicio@ideam.gov.co](mailto:servicio@ideam.gov.co), [alertas@ideam.gov.co](mailto:alertas@ideam.gov.co)  
Calle 25 d # 96b - 70, piso 3. Bogotá, D.C.  
Teléfono: 3075625 ext. 1334-1336.

