

INFORME TÉCNICO DIARIO N° 012

El IDEAM comunica al Sistema Nacional de Gestión del Riesgo (SNGR) y al Sistema Nacional Ambiental (SINA)

Bogotá D. C., Lunes 12 de enero de 2016. Hora de actualización: 11:30 am. HLC.



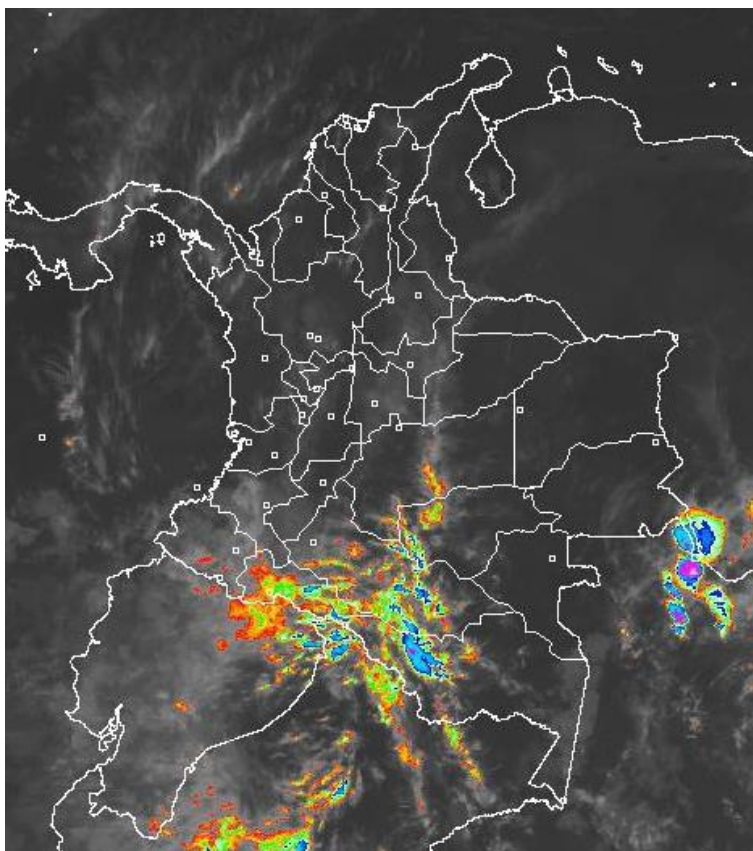
CONDICIONES HIDROMETEOROLÓGICAS ACTUALES

En sectores del centro y norte del territorio nacional se ha presentado condiciones secas y cielos entre despejado y parcialmente nublado especialmente en las regiones Caribe y Orinoquía. Sin embargo, para la región Andina, se ha desarrollado bruma en algunas ciudades y nubosidad moderada con algunas lloviznas localizadas. Las precipitaciones importantes se han presentado en áreas del departamento de Nariño, Putumayo y Cauca; leves precipitaciones en el trapecio amazónico y sur del Chocó.

Se prevé que las condiciones secas y elevadas temperaturas se mantengan en las regiones Caribe, Orinoquia y sectores de la Andina. El IDEAM sugiere abstenerse de realizar fogatas, no fumar en ambientes naturales, o dejar material inflamable en zonas rurales ya que podrían favorecer la ocurrencia de incendios de la cobertura vegetal.

IMAGEN SATELITAL

Imagen IDEAM | 12 de enero de 2016 | Hora 7:15 a. m. HLC



Consulte todos los días el pronóstico del tiempo y las alertas hidrometeorológicas vigentes del **IDEAM**, en un formato de calidad. Alrededor de las 7:30 a. m. está a disposición del público en www.ideam.gov.co.

Se puede ver también en dispositivos móviles **AQUÍ**



LO MÁS DESTACADO

**ALERTA ROJA
PARA TOMAR ACCIÓN**

**ALERTA NARANJA
PARA PREPARARSE**

**ALERTA AMARILLA
PARA INFORMARSE**

LLUVIAS

En la mayor parte del territorio colombiano se reportaron condiciones secas durante las últimas 24 horas, salvo en sectores de los departamentos de Putumayo, Cauca, Valle del Cauca y Nariño donde registraron lluvias, el mayor volumen reportado en el municipio de **Mocoa, Putumayo con 119,5 mm.**

ALERTA ROJA

- Por niveles bajos en el río Magdalena, especialmente en la cuenca media en el tramo comprendido entre Puerto Salgar (Cundinamarca) hasta El Banco (Magdalena).
- Por niveles bajos en el río Cauca, incluidos afluentes, particularmente en la cuenca media y baja.
- Por alta posibilidad de incendios de la cobertura vegetal en varios sectores de bosques cultivos y pastos localizados en las regiones Andina, Caribe y Orinoquia
- Por amenaza alta de deslizamientos de tierra en algunos sectores inestables o de alta pendiente localizados en el municipio de Barbaocoas (Nariño).

ALERTA NARANJA

- Por amenaza moderada de deslizamientos de tierra en algunos sectores inestables o de alta pendiente localizados en los departamentos de Putumayo y Nariño.
- Por amenaza moderada de incendios de la cobertura vegetal en sectores de las regiones Andina, Caribe, Orinoquia y Amazónica.

ALERTA AMARILLA

- Por pleamar en el litoral Caribe colombiano.
- Por pleamar en el litoral Pacífico nacional.
- Por descensos significativos en las temperaturas mínimas del aire en los departamentos de Boyacá y Cundinamarca.

IMPORTANTE

Por las condiciones de sequía, resultado del fenómeno “EL NIÑO”, son muchos los municipios del país que están en riesgo de presentar desabastecimiento de agua potable. Se reitera el llamado a las alcaldías municipales para tener listos sus planes de emergencia y contingencia con el fin de atender ésta situación.

PRONÓSTICO CONDICIONES METEOROLÓGICAS ESPECIALES

ÁREA DEL VOLCÁN CERRO MACHÍN

Predominaran condiciones secas con cielo seminublado.

EL SERVICIO GEOLOGICO COLOMBIANO reporta en nivel **AMARILLO (III): CAMBIOS EN EL COMPORTAMIENTO DE LA ACTIVIDAD VOLCÁNICA**. Lat:4.80 Lon:-75.62

ELEVACIÓN (pies)	DIRECCIÓN	VELOCIDAD	
		NUDOS	Km/h
10,000	NOROESTE	0 - 5	0 - 9
18,000	ESTE	5	9
24,000	ESTE	5	9
30,000	SUR	15	27

ÁREA DEL VOLCÁN NEVADO DEL HUILA

Cielo mayormente cubierto con lluvias moderadas en horas de la tarde.

EL SERVICIO GEOLOGICO COLOMBIANO reporta en nivel **AMARILLO (III): CAMBIOS EN EL COMPORTAMIENTO DE LA ACTIVIDAD VOLCÁNICA**. Lat:2.92 Lon:-76.05

ELEVACIÓN (pies)	DIRECCIÓN	VELOCIDAD	
		NUDOS	Km/h
10,000	NORESTE	0 - 5	0 - 9
18,000	ESTE	5 - 10	9 - 18
24,000	NOROESTE	0 - 5	0 - 9
30,000	SUR	15 - 20	27 - 36

ÁREA DEL VOLCÁN GALERAS

Cielo mayormente nublado con lluvias moderadas en el día.

EL SERVICIO GEOLOGICO COLOMBIANO reporta en nivel **AMARILLO (III): CAMBIOS EN EL COMPORTAMIENTO DE LA ACTIVIDAD VOLCÁNICA**. Lat:1.55 Lon:-77.37

ELEVACIÓN (pies)	DIRECCIÓN	VELOCIDAD	
		NUDOS	Km/h
10,000	NOROESTE	0 - 5	0 - 9
18,000	NORESTE	5 - 10	9 - 18
24,000	NOROESTE	5	9
30,000	NORESTE	10 - 15	18 - 27

ÁREA DEL VOLCÁN NEVADO DEL RUIZ

Cielo despejado en la mañana. Entre parcial y mayormente nublado con probabilidad de lluvias moderadas en horas de la tarde o noche.

EL SERVICIO GEOLOGICO COLOMBIANO reporta en nivel **AMARILLO (III): CAMBIOS EN EL COMPORTAMIENTO DE LA ACTIVIDAD VOLCÁNICA**. Lat:4.89 Lon:-75.32

ELEVACIÓN (pies)	DIRECCIÓN	VELOCIDAD	
		NUDOS	Km/h
10,000	NORESTE	0 - 5	0 - 9
18,000	ESTE	5 - 10	9 - 18
24,000	ESTE	5	9
30,000	SUR	15	27

ÁREA DEL COMPLEJO VOLCÁNICO CHILES-CERRO NEGRO DE MAYASQUER

En la mañana y en la tarde se espera cielo entre ligera y parcialmente nublado con predominio de tiempo seco.

EL SERVICIO GEOLOGICO COLOMBIANO reporta en nivel **AMARILLO (III): CAMBIOS EN EL COMPORTAMIENTO DE LA ACTIVIDAD VOLCÁNICA** Lat: 0.81 -Lon:77.93 /Lat: 0.76 Lon:-77.95

ELEVACIÓN (pies)	DIRECCIÓN	VELOCIDAD	
		NUDOS	Km/h
10,000	VARIABLE	0 - 5	0 - 9
18,000	NORESTE	5 - 10	9 - 18
24,000	VARIABLE	5	9
30,000	OESTE	5 - 15	9 - 27

ESTADO DE LOS EMBALSES

A continuación se relacionan los volúmenes útiles diarios (expresados en porcentaje) de acuerdo con información consultada en la siguiente dirección electrónica de XM: <http://ido.xm.com.co/ido/SitePages/hidrologia.aspx?q=reservas>

ZONA	EMBALSE	VOLUMEN ÚTIL DIARIO (%)	
ANTIOQUIA	AMANI	50,97	
	MIRAFLORES	78,70	
	PEÑOL	64,13	
	PLAYAS	83,08	
	PORCE II	73,41	
	PORCE III	66,84	
	PUNCHINÁ	48,11	
	RIOGRANDE2	56,00	
	SAN LORENZO	86,00	
	TRONERAS	40,67	
CARIBE	URRÁ I	83,65	
CENTRO	AGREGADO BOGOTÁ	NEUSA	64,96
		SISGA	77,55
		TOMINÉ	44,46
	BETANIA	80,59	
	EL QUIMBO	49,94	
	MUÑA	54,11	
	PRADO	16,91	
	TOPOCORO	50,85	
	CHUZA	56,85	
	ESMERALDA	60,82	
GUAVIO	71,77		
VALLE DEL CAUCA	ALTO ANCHICAYÁ	41,33	
	CALIMA 1	21,99	
	SALVAJINA	44,46	

Para estar informado diariamente de lo que pasa con el **pronóstico del tiempo y las alertas.**

Síguenos en Twitter
 @IDEAMColombia



TEMPERATURAS MÁXIMAS

A continuación se relacionan los municipios donde en las últimas 24 horas se registraron temperaturas iguales o superiores a 35.0°C.

DEPARTAMENTO	MUNICIPIO
AMAZONAS	La Chorrera (37,2).
ATLANTICO	Manatí (37,4).
BOLIVAR	Zambrano (35,2), María La Baja (35).
CESAR	Bosconia (39,2), Valledupar (38,4), Valledupar (37,4), Valledupar (36,5).
CUNDINAMARCA	Jerusalén (38,4).
GUAINIA	Inírida (35,8).
HUILA	Villavieja (35,2).
LA GUAJIRA	Urumita (35,4).
META	Villavicencio (35,2), Puerto López (35,1).
SUCRE	Corozal (35).
TOLIMA	Ambalema (37,6), Natagaima (35,6), Saldaña (35).
VICHADA	Puerto Carreño (35,8).

TEMPERATURAS MÍNIMAS

A continuación se relacionan los municipios donde en las últimas 24 horas se registraron temperaturas iguales o inferiores a 5.0°C.

DEPARTAMENTO	MUNICIPIO
BOYACÁ	Cerinza (2,4).
CUNDINAMARCA	Facatativá (5,2) y Tabio (5,4).

Para estar informado diariamente de lo que pasa con el **pronóstico del tiempo y las alertas.**

Síguenos en Twitter
@IDEAMColombia



PRECIPITACIONES

A continuación se relacionan los municipios donde en las últimas 24 horas se registraron precipitaciones iguales o superiores a 20.0 mm.

DEPARTAMENTO	MUNICIPIO
CAUCA	Piendamó (47,4).
NARIÑO	Barbacoas (105,4).
PUTUMAYO	Mocoa (119,5).
VALLE DEL CAUCA	Sevilla (32,3).



RADIACIÓN ULTRAVIOLETA

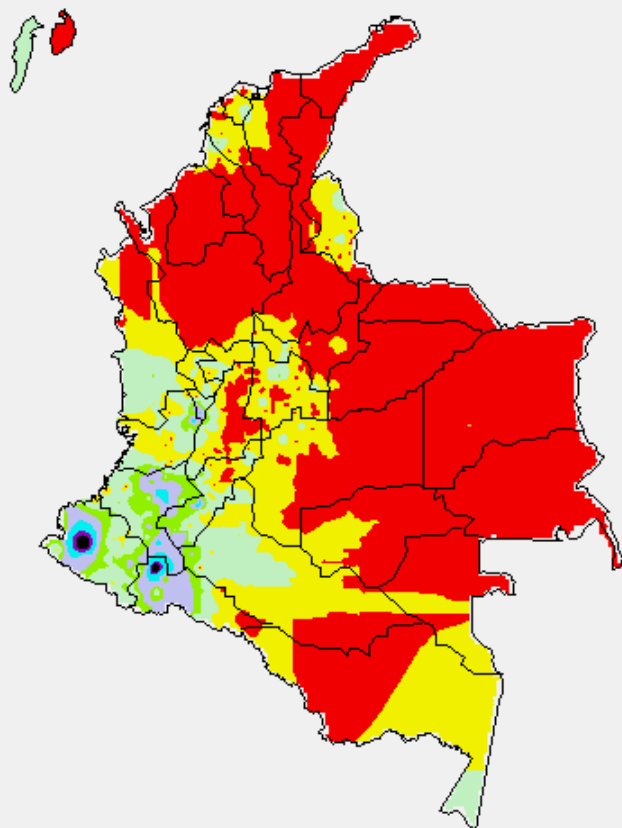
Altos valores de Radiación ultravioleta en todo el país desde finales de diciembre de 2015 hasta marzo del 2016.

Debido a los bajos valores de ozono que se presentan en el país normalmente durante gran parte del año, pero especialmente a finales y principios del mismo y a la poca nubosidad que se espera en gran parte del territorio nacional desde finales de diciembre hasta marzo del 2016, principalmente en horas de la mañana y primeras horas de la tarde, se incrementarán los valores de radiación ultravioleta en superficie y se recomienda: evitar la exposición directa al Sol entre las 9 de la mañana y las 4 de la tarde, usar ropa protectora cuando se está exponiendo al Sol (camisa de manga larga, sombreros de ala ancha, lentes protectores), usar bloqueadores solares para la piel con un factor de protección 30 o mayor y por último, deben tener especial cuidado las personas de piel blanca y los niños.

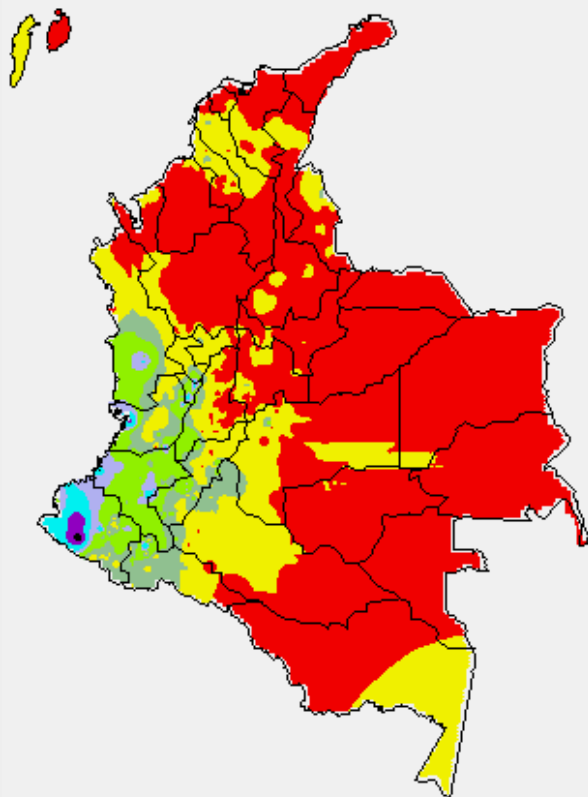
Lo anterior es porque el ozono absorbe la radiación ultravioleta procedente del Sol y si su cantidad disminuye durante el periodo mencionado anteriormente, aumentará la radiación ultravioleta en superficie, lo cual puede producir eritemas (quemaduras de la piel por exposición al Sol), acelera el envejecimiento de la piel, afecta el sistema inmunológico y puede producir cáncer de piel y daños oculares. Los valores altos y peligrosos de radiación ultravioleta se presentarán en todo el territorio nacional, pero los máximos se darán en las zonas montañosas, en particular al sur de Antioquia, Santanderes, Tolima, Eje Cafetero, Boyacá, Cundinamarca, Huila, Cauca y Nariño.

MAPAS DE PRECIPITACIÓN

Precipitación Diaria: desde las 7:00 a.m. del Lunes 11 hasta las 7:00 a.m. del martes 12 de enero de 2016.



Precipitación de los últimos 3 días: desde las 7:00 a.m. del sábado 09 de enero de 2016 hasta las 7:00 a.m. del martes 12 de enero de 2016.



ALERTAS VIGENTES E INFORMACIÓN ADICIONAL

Para mayor información sobre el pronóstico del estado del tiempo, informes técnicos diarios, comunicados especiales, mapas diarios de temperaturas máximas y mínimas e información diaria de precipitación se sugiere consultar los siguientes enlaces:

- [MAPA DIARIO DE TEMPERATURA MÁXIMA.](#)
- [MAPA DIARIO DE TEMPERATURA MÍNIMA.](#)
- [INFORMACIÓN DIARIA DE PRECIPITACIÓN Y TEMPERATURA DE LOS PRINCIPALES AEROPUERTOS DEL PAÍS.](#)
- [MOAICO MAPAS DE PRECIPITACIÓN DIARIA EN MILÍMETROS.](#)



PRONÓSTICO METEOROLÓGICO



Martes 12 y Miércoles 13 de enero de 2016

PRONÓSTICO	
SABANA DE BOGOTÁ	<p>MARTES: En la mañana se prevé cielo parcialmente cubierto con predominio de tiempo seco, no se descarta mayor nubosidad con lloviznas esporádicas en el suroriente de la zona. En horas de la tarde es posible que siga incrementando la nubosidad y la bruma, aumentando la probabilidad de lloviznas en el oriente de la ciudad y de la sabana. Para la noche retornaran las condiciones secas, sin embargo, no se descartan lluvias ligeras de corta duración en el sur de la sabana. Se espera una temperatura máxima de 21 °C.</p> <p>MIÉRCOLES: En las horas de la mañana se estima cielo mayormente nublado hasta después del mediodía. Luego se espera cielo seminublado con probabilidad de lluvias ligeras en el oriente y occidente de la sabana. El resto de la zona con tiempo seco. Temperatura mínima: 10 °C, máxima: 21 °C.</p>
ANDINA	<p>MARTES: En la madrugada son posibles lluvias ligeras en zonas de Antioquia, Eje Cafetero, Cauca y Nariño, las cuales se pueden extender hasta las primeras horas de la mañana. En la tarde y horas de la noche, se esperan lluvias concentradas en el occidente de la región, sobre sectores de los departamentos del occidente y sur de Antioquia, sur de Risaralda, Quindío, Cauca, occidente de Tolima y Huila; lluvias ligeras sobre el oriente de Boyacá, sur y norte de Cundinamarca, sur de Santander y zonas del sur de Norte de Santander.</p> <p>MIÉRCOLES: En la mañana son posibles lluvias ligeras en zonas de Tolima, Huila, Cauca y Nariño. En la tarde y la noche las lluvias se distribuirán en zonas de Tolima, Quindío, occidente de Antioquia, sur de Valle, Cauca, Nariño y sur de los Santanderes. Lluvias ligeras en el oriente de Boyacá y occidente y norte de Cundinamarca.</p>
CARIBE	<p>MARTES: En la madrugada se prevé un incremento de la nubosidad en la región, con la presencia de algunas lluvias ligeras sobre las costas de Urabá y de Córdoba. Luego en la mañana y en la tarde se estima cielo semicubierto sobre amplios sectores de la región; excepto en el suroccidente de Córdoba y en las costas del golfo de Urabá donde habrá mayor nubosidad e intervalos de lluvias los cuales pueden extenderse hasta la noche; no se descartan lluvias en sectores del sur de Bolívar.</p> <p>MIÉRCOLES: A lo largo del día puede mantenerse el cielo nublado con intervalos de lluvias ligeras sobre las costas de Urabá y de Córdoba. No se descartan lluvias en el sur de Sucre y de Bolívar. El resto de la región permanecerá con tiempo seco.</p>
ARCHIPIÉLAGO DE SAN ANDRÉS, PROVIDENCIA Y SANTA CATALINA	<p>MARTES: En gran parte de la jornada se espera cielo semicubierto. Sin embargo, es probable que hacia la madrugada y la noche aumente la cobertura nubosa y se presenten algunas lloviznas.</p> <p>MIÉRCOLES: Es posible que en la madrugada y en horas de la noche se incremente la nubosidad favoreciendo la ocurrencia de lluvias ligeras en San Andrés y Providencia. El resto del día tendrá tiempo seco.</p>
MAR CARIBE	<p>MARTES: Se estiman un incremento en la nubosidad con probabilidad de intervalos de lluvias ligeras en el occidente del área. En el centro y oriente del mar Caribe colombiano persistirán las condiciones de tiempo seco y cielo seminublado.</p> <p>MIÉRCOLES: En el centro y oriente del mar Caribe colombiano se mantendrán las condiciones estables con cielo seminublado. En la zona occidental se pueden esperar lluvias ligeras en la madrugada, luego en la tarde y noche se prevé tiempo seco.</p>

Planeando tu día? Descarga YA y conoce...



Consúltalo a diario y únete a la Cultura del Pronóstico del IDEAM

Disponible para

PRONÓSTICO METEOROLÓGICO

Martes 12 y Miércoles 13 de enero de 2016



REGIÓN	PRONÓSTICO
PACÍFICA	<p>MARTES: A lo largo de la jornada se espera cielo entre parcial y mayormente cubierto con lluvias en el sur de la región. Las lluvias más fuertes se esperan sobre Nariño, Cauca y sur de Valle, durante horas de la tarde y noche. Probabilidad de tormentas eléctricas. En Chocó se prevén lluvias en la madrugada y primeras horas de la mañana.</p> <p>MIÉRCOLES: En el centro de Chocó hacia las zonas de montaña se prevén lluvias en la tarde y noche. En las costas de Valle, Cauca y Nariño se advierten precipitaciones en la madrugada, mañana y noche.</p>
INSULAR PACÍFICO	<p>MARTES: Se advierten lluvias moderadas en la madrugada y en la noche en las islas de Malpelo y de Gorgona.</p> <p>MIÉRCOLES: Prevalecerán las condiciones de tiempo lluvioso y nubosidad densa en Malpelo y Gorgona.</p>
OCEANO PACÍFICO	<p>MARTES: Se prevé que predominen las condiciones mayormente cubiertas con precipitaciones moderadas acompañadas actividad eléctrica en gran parte de la zona marítima, las más intensas se advierten en cercanías al litoral centro y sur.</p> <p>MIÉRCOLES: Persistirán las condiciones de tiempo lluvioso inclusive con actividad eléctrica tanto en alta mar como en zonas próximas a las costas en el centro y sur de la cuenca del Pacífico colombiano.</p>
ORINOQUIA	<p>MARTES: Durante la jornada se prevé cielo entre ligera y parcialmente cubierto con predominio de tiempo seco en gran parte de la región, aunque no se descartan algunas lloviznas y/o lluvias ligeras y esporádicas en horas de la tarde y la noche sobre el piedemonte llanero de Meta y de Arauca.</p> <p>MIÉRCOLES: Prevalecerán las condiciones de escasa nubosidad en la región, salvo por zonas del piedemonte de Meta donde son probables lluvias ligeras en la tarde.</p>
AMAZÓNICA	<p>MARTES: En la madrugada y primeras horas de la mañana se advierten condiciones de densa nubosidad y lluvias moderadas con tormentas eléctricas en Amazonas, Caquetá, Guaviare, Putumayo y sur de Vaupés. En la tarde se estiman lluvias sobre el piedemonte de Putumayo y sur de Caquetá; lluvias menos intensas se esperan sobre el oriente de Vaupés y Amazonas. En el resto de la región se estima tiempo seco con escasa nubosidad.</p> <p>MIÉRCOLES: Las lluvias continuarán en zonas del oriente y sur de Amazonas y de Vaupés, así como las lluvias ligeras en el piedemonte de Putumayo. EL resto de la región presentará nubosidad variable.</p>

Planeando tu día? Descarga YA y conoce...



Consúltalo a diario y únete a la Cultura del Pronóstico del IDEAM

Disponible para

ALERTAS POR AMENAZA DE INCENDIOS DE LA COBERTURA VEGETAL REGIÓN CARIBE

ALERTA ROJA

ALERTA ROJA:

Amenaza Alta o muy alta de ocurrencia de incendios de la cobertura vegetal en zonas de bosques, cultivos y pastos, localizados en los siguientes municipios y sectores aledaños:

ALERTA NARANJA:

Amenaza moderada de ocurrencia de incendios de la cobertura vegetal en zonas de bosques, cultivos y pastos, localizados en los siguientes municipios y sectores aledaños:

DEPARTAMENTO	MUNICIPIOS
ATLÁNTICO	Baranoa, Barranquilla, Campo De La Cruz, Candelaria, Galapa, Juan De Acosta, Luruaco, Malambo, Manatí, Palmar De Varela, Piojó, Polonuevo, Ponedera, Puerto Colombia, Repelón, Sabanagrande, Sabanalarga, Santa Lucía, Santo Tomás, Soledad, Suan, Tubará, Usiacurí.
BOLÍVAR	Achí, Arjona, Arroyohondo, Calamar, Cartagena De Indias, Clemencia, Córdoba, Montecristo, San Cristóbal, San Estanislao, San Jacinto Del Cauca, Santa Catalina, Santa Rosa, Soplaviento, Turbaco, Villanueva.
CESAR	Agustín Codazzi, Astrea, Becerrill, Bosconia, Chimichagua, Chiriguaná, El Copey, El Paso, La Jagua De Ibirico, La Paz, Pueblo Bello, San Diego, Valledupar.
CÓRDOBA	Ayapel, Buenavista, Canalete, Cereté, Chima, Chinú, Ciénaga De Oro, Cotorra, La Apartada, Loriga, Los Córdoba, Momil, Montería, Moñitos, Pueblo Nuevo, Puerto Escondido, Purísima, Sahagún, San Andrés De Sotavento, San Antero, San Bernardo Del Viento, San Pelayo, Tierralta, Valencia.
LA GUAJIRA	Albania, Barrancas, Dibulla, Distracción, El Molino, Fonseca, Hato Nuevo, La Jagua Del Pilar, Maicao, Manaure, Riohacha, San Juan Del Cesar, Uribia, Urumita, Villanueva.
MAGDALENA	: Algarrobo, Aracataca, Ariguaní (El Difícil), Cerro De San Antonio, Chivolo, Ciénaga, Concordia, El Piñón, El Retén, Fundación, Nueva Granada, Pedraza, Pijiño Del Carmen, Pivijay, Plato, Pueblviejo, Remolino, Sabanas De San Ángel, Salamina, San Sebastián De Buenavista, San Zenón, Santa Ana, Santa Bárbara De Pinto, Santa Marta, Sitionuevo, Tenerife, Zapayán.
SUCRE	Caimito, Chalán, Colosó, Corozal, Coveñas, El Roble, Galeras, Guaranda, Los Palmitos, Majagual, Ovejas, Palmito, Sampués, San Benito Abad, San Juan De Betulia (Betulia), San Marcos, San Onofre, San Pedro, Sincé, Sincelejo, Sucre, Tolú, Tolviejo.

Especial atención ameritan los Parques Nacionales Naturales Isla de Salamanca, Macuira, Paramillo, Sierra Nevada de Santa Marta y Ciénaga Grande de Santa Marta.

ALERTAS POR AMENAZA DE INCENDIOS DE LA COBERTURA VEGETAL

ALERTA ROJA:

Amenaza Alta o muy alta de ocurrencia de incendios de la cobertura vegetal en zonas de bosques, cultivos y pastos, localizados en los siguientes municipios y sectores aledaños:

ALERTA NARANJA:

Amenaza moderada de ocurrencia de incendios de la cobertura vegetal en zonas de bosques, cultivos y pastos, localizados en los siguientes municipios y sectores aledaños:

REGIÓN CARIBE

ALERTA NARANJA

DEPARTAMENTO	MUNICIPIOS
BOLÍVAR	Mahates, Morales, San Pablo, Santa Rosa Del Sur, Simití, Turbaná.
MAGDALENA	El Banco, Guamal, Zona Bananera.
CESAR	Aguachica, Curumaní, González, Pailitas, Rio De Oro, Tamalameque.

ALERTAS POR AMENAZA DE INCENDIOS DE LA COBERTURA VEGETAL

ALERTA ROJA:

Amenaza Alta o muy alta de ocurrencia de incendios de la cobertura vegetal en zonas de bosques, cultivos y pastos, localizados en los siguientes municipios y sectores aledaños:

ALERTA NARANJA:

Amenaza moderada de ocurrencia de incendios de la cobertura vegetal en zonas de bosques, cultivos y pastos, localizados en los siguientes municipios y sectores aledaños:

REGIÓN ANDINA

ALERTA ROJA

DEPARTAMENTO	MUNICIPIOS
BOYACÁ	Almeida, Berbeo, Campohermoso, Chinavita, Chivor, Garagoa, Guateque, Guayatá, Jenesano, La Capilla, Labranzagrande, Macanal, Miraflores, Nuevo Colón, Pachavita, Paya, Ramiriquí, Rondón, San Eduardo, San Luis De Gaceno, Santa María, Somondoco, Sutatenza, Tenza, Tibaná, Úmbita, Zetaquirá.
CUNDINAMARCA	Choachí, Chocontá, Fómeque, Gachalá, Gachetá, Gama, Guatavita, Gutiérrez, Junín, Machetá, Manta, Medina, Paratebueno, Sesquilé, Tenjo, Tibirita, Ubalá, Ubaque.
NORTE DE SANTANDER	Ábrego, Cáchira, Cácosta, Chitagá, Cúcuta, Hacarí, La Playa, Labateca, Los Patios, Mutiscua, Ocaña, Pamplona, Pamplonita, San Calixto, San Cayetano, Silos, Toledo.

ALERTA NARANJA

DEPARTAMENTO	MUNICIPIOS
ANTIOQUIA	Amalfi, Angostura, Apartadó, Arboletes, Betania, Betulia, Cáceres, Carepa, Carmen De Viboral, Caucasia, Chigorodó, Copacabana, Girardota, Marinilla, Nechí, Necoclí, San Pedro De Urabá, San Vicente, Turbo.
CUNDINAMARCA	Bogotá D.C.
HUILA	Acevedo, Colombia, Suaza
NORTE DE SANTANDER	Chinácota, Convención, El Carmen, Herrán, Ragonvalia, Teorama.
SANTANDER	Barbosa, Bolívar, Cerrito, Chipatá, Concepción, Curití, El Peñón, Galán, Guavatá, Güepsa, Jesús María, Puente Nacional, San Benito, San Gil, Suaita, Sucre, Tona, Valle De San José, Vélez, Zapatoca.
TOLIMA	Dolores, Ortega, Espinal, Guamo, San Luis, Valle De San Juan.

Especial atención ameritan los Parques Nacionales Naturales Chingaza y Sumapaz.

ALERTAS POR AMENAZA DE INCENDIOS DE LA COBERTURA VEGETAL

ALERTA ROJA:

Amenaza Alta o muy alta de ocurrencia de incendios de la cobertura vegetal en zonas de bosques, cultivos y pastos, localizados en los siguientes municipios y sectores aledaños:

ALERTA NARANJA:

Amenaza moderada de ocurrencia de incendios de la cobertura vegetal en zonas de bosques, cultivos y pastos, localizados en los siguientes municipios y sectores aledaños:

REGIÓN ORINOQUIA

ALERTA ROJA

DEPARTAMENTO	MUNICIPIOS
ARAUCA	Arauca, Arauquita, Cravo Norte, Fortul, Puerto Rondón, Saravena, Tame.
CASANARE	Aguazul, Hato Corozal, Maní, Monterrey, Nunchía, Orocué, Paz De Ariporo, Pore, Sabanalarga, San Luis De Palenque, Támara, Tauramena, Trinidad, Villanueva, Yopal.
META	Acacías, Barranca De Upía, Cabuyaro, Castilla La Nueva, Cumaral, La Macarena, Mapiripán, Mesetas, Puerto Gaitán, Puerto López, Restrepo, San Carlos De Guaroa, San Juan De Arama, San Juanito, San Martín, Villavicencio.

ALERTA NARANJA

DEPARTAMENTO	MUNICIPIOS
CASANARE	Chámeza, Sácama.
GUAINIA	Barranco Mina, Cacahual, Inírida.
VICHADA	Cumaribo, Puerto Carreño y La Primavera.

Especial atención ameritan los Parques Nacionales Naturales Sierra de la Macarena, Tinigua, Tuparro y El Cocuy.

ALERTAS POR AMENAZA **DE INCENDIOS** DE LA COBERTURA VEGETAL

REGIÓN AMAZONIA

ALERTA NARANJA

DEPARTAMENTO	MUNICIPIOS
CAQUETÁ	Belén de Los Andaquíes, Florencia, Montañita, Morelia, Solano, Valparaiso.
GUAVIARE	Calamar y San José del Guaviare.
PUTUMAYO	Puerto Guzmán, Puerto Leguízamo.

Especial atención ameritan en el Parque Nacional Alto Fragua – Indi Wasi.

ALERTAS POR AMENAZA DE DESLIZAMIENTO

REGIÓN PACÍFICA

ALERTA ROJA:

DEPARTAMENTO	MUNICIPIOS
NARIÑO	Barbacoas.

ALERTA NARANJA:

DEPARTAMENTO	MUNICIPIOS
NARIÑO	Francisco Pizarro (Salahonda), Magüí (Payán), Mosquera, Olaya Herrera (Bocas de Satinga), Ricaurte, Roberto Payán (San José) y Tumaco.

REGIÓN AMAZONIA

ALERTA NARANJA:

DEPARTAMENTO	MUNICIPIOS
PUTUMAYO	Mocoa

ALERTAS POR NIVELES DE LOS RÍOS

REGIÓN ANDINA

ALERTA ROJA:

NIVELES BAJOS DEL RÍO MAGDALENA

Persiste la condición de niveles bajos en el río Magdalena particularmente en la cuenca media desde Puerto Salgar (Cundinamarca), continuando por Puerto Berrío (Antioquia), Barrancabermeja (Santander), Puerto Wilches (Santander), San Pablo (Bolívar), Gamarra (Cesar), Tamalameque (Cesar), hasta El Banco (Magdalena) en la cuenca baja. Por lo anterior, se recomienda mantener la **ALERTA ROJA** debido a que se presentan problemas de abastecimiento para aquellos acueductos municipales que captan el recurso de las fuentes hídricas superficiales y a los problemas de navegación ya que se puede restringir el paso de grandes embarcaciones. Especial recomendación para los siguientes sitios, donde las condiciones mencionadas pueden ser más críticas:

Bolívar: Kilómetro 518 (San Pablo-Canaletal) y Kilómetro 598 (Pinillos).

Cesar: Kilómetro 402 en el corregimiento de Campoalegre (municipio de Tamalameque).

Santander: Kilómetros 620 a 627, especialmente en el punto Bocas de Sogamoso y aguas arriba del puente Yondó. Otros sitios con niveles bajos son en Puerto Ahuyama (aguas abajo de Barrancabermeja) y en el Kilómetro 543 (aguas abajo de Bocas Rosario hasta Sitio Nuevo). Se espera que los niveles se estabilicen y presenten un comportamiento lento al descenso.

Se recomienda estar atentos a las informaciones emitidas por la capitanía del puerto para adelantar las actividades de navegación.

ALERTA ROJA:

NIVELES BAJOS EN LA CUENCA DEL RÍO CAUCA

Se mantienen los niveles bajos en el río Cauca así como en los afluentes especialmente en la cuenca media y baja, con niveles inferiores a los promedios mínimos históricos para la época. En particular se destacan la condición de baja disponibilidad de agua en las fuentes abastecedoras de sistemas de acueducto. Las reducciones de nivel más drásticas en el río Cauca se presentan entre los municipios de Cauca y Nechí (Antioquia) hasta Guaranda (Sucre).

ALERTA POR DESCENSOS SIGNIFICATIVOS DE LAS TEMPERATURAS MÍNIMAS DEL AIRE

REGIÓN ANDINA

ALERTA AMARILLA

Durante los próximos días en sectores del altiplano Cundiboyacense se esperan descensos significativos de las temperaturas mínimas del aire, en horas de la madrugada, lo que podría en algunos casos dar lugar a heladas, especialmente en los siguientes municipios:

DEPARTAMENTO	MUNICIPIO
BOYACA	Toca, Tunja, Saboya, Duitama, Paipa, Sogamoso y Cerinza.
CUNDINAMARCA	Tenjo, Mosquera, Tabio, Subachoque, Facatativá, Chía y Sopó.

ALERTAS METEOMARINA

MAR CARIBE

ALERTA AMARILLA

PLEAMAR:

Hasta hoy 12 de enero del presente año, se espera una de las pleamares más significativas del mes en el litoral Caribe colombiano, asociada con la marea astronómica, por lo que se recomienda a habitantes costeros estar atentos a la evolución del fenómeno.

OCÉANO PACÍFICO

ALERTA AMARILLA

PLEAMAR:

Hasta el 17 de enero del presente año, se espera una de las pleamares más significativas del mes en la costa Pacífica colombiana, asociada con la marea astronómica, se sugiere a habitantes costeros estar atentos a la evolución del fenómeno.

°C: grados Celsius

m: metros

mm: milímetros

msnm: metros sobre nivel del mar

Km/h: kilómetros por hora

HLC: hora local colombiana

GOES: Geostationary Operational Environmental Satellites (Satélite Geoestacionario Operacional Ambiental).

GOES-13 es el designado GOES-Este, localizado en 75° W sobre el ecuador geográfico.

PNN: Parque Nacional Natural

SFF: Santuario de Fauna y Flora

ALERTA ROJA. PARA TOMAR ACCIÓN Advierte a los sistemas de prevención y atención de desastres sobre la amenaza que puede ocasionar un fenómeno con efectos adversos sobre la población, el cual requiere la atención inmediata por parte de la población y de los cuerpos de atención y socorro. Se emite una alerta sólo cuando la identificación de un evento extraordinario indique la probabilidad de amenaza inminente y cuando la gravedad del fenómeno implique la movilización de personas y equipos, interrumpiendo el normal desarrollo de sus actividades cotidianas.

ALERTA NARANJA. PARA PREPARARSE Indica la presencia de un fenómeno. No implica amenaza inmediata y como tanto es catalogado como un mensaje para informarse y prepararse. El aviso implica vigilancia continua ya que las condiciones son propicias para el desarrollo de un fenómeno, sin que se requiera permanecer alerta.

ALERTA AMARILLA. PARA INFORMARSE Es un mensaje oficial por el cual se difunde información. Por lo regular se refiere a eventos observados, reportados o registrados y puede contener algunos elementos de pronóstico a manera de orientación. Por sus características pretéritas y futuras difiere del aviso y de la alerta, y por lo general no está encaminado a alertar sino a informar.

CONDICIONES NORMALES Indica que no existe ninguna clase de alerta para la región o zona mencionada.



OMAR FRANCO TORRES, Director General
CHRISTIAN EUSCÁTEGUI COLLAZOS, Jefe Oficina del Servicio de Pronósticos y Alertas

Profesionales de turno:

Oscar. MARTÍNEZ, Mirovan SVERKO, Julie TOBÓN, Viviana CHIVATA, Gloria ARANGO, Mauricio TORRES y Laura MACÍAS.

Diseño y diagramación:
GRUPO DE COMUNICACIONES

<http://www.ideam.gov.co>
Correos electrónicos: servicio@ideam.gov.co, alertas@ideam.gov.co
Calle 25 d # 96b - 70, piso 3. Bogotá, D.C.
Teléfono: 3075625 ext. 1334-1336.



Síguenos en

