

INFORME TÉCNICO DIARIO Nº 011

El IDEAM comunica al Sistema Nacional de Gestión del Riesgo (SNGR) y al Sistema Nacional Ambiental (SINA)

Bogotá D. C., Lunes 11 de enero de 2016. Hora de actualización: 12:00 m. HLC.



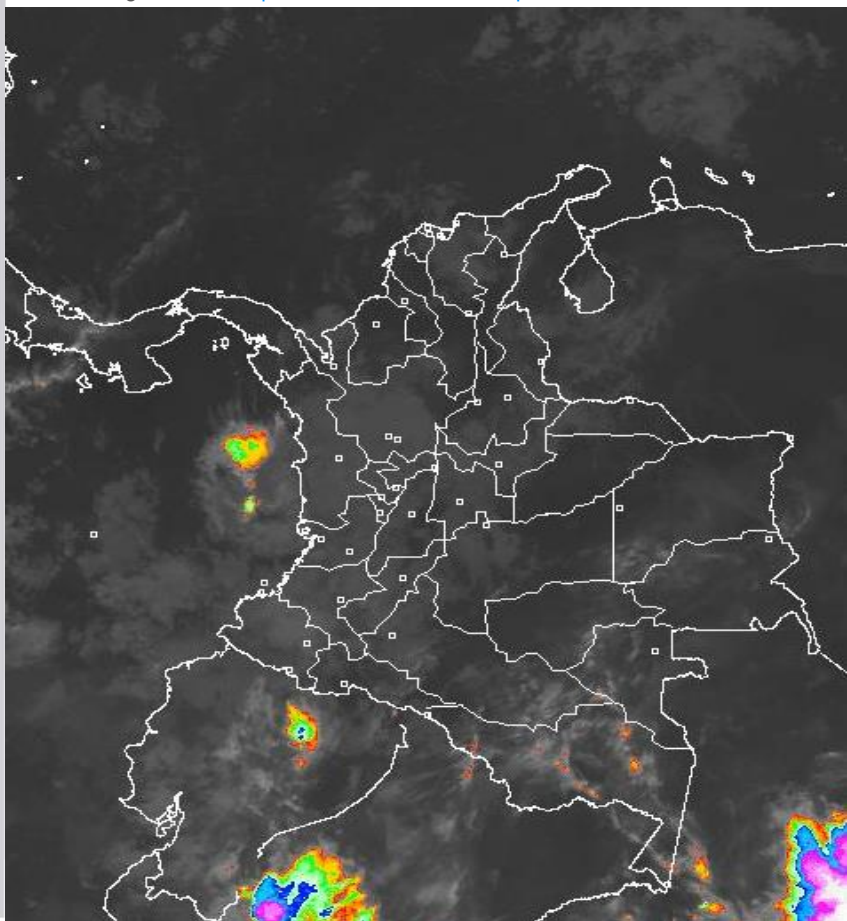
IMAGEN SATELITAL

Imagen IDEAM | 11 de enero de 2016 | Hora 7:15 a. m. HLC

CONDICIONES HIDROMETEOROLÓGICAS ACTUALES

Gran parte del país ha registrado desde la madrugada de hoy tiempo seco con nubosidad variable, salvo sectores de las regiones Amazónica y Pacífica incluida áreas oceánica e insular donde han predominado las nubes densas con lluvias ligeras.

El pronóstico para los siguientes días anticipa la continuidad de condiciones secas con posibilidad de elevadas temperaturas del aire en varios sectores del territorio nacional, el IDEAM sugiere abstenerse de realizar fogatas, botar colillas de cigarrillos o dejar material inflamable en zonas rurales ya que podrían favorecer la ocurrencia de incendios de la cobertura vegetal.



Consulte todos los días el pronóstico del tiempo y las alertas hidrometeorológicas vigentes del **IDEAM**, en un formato de calidad. Alrededor de las 7:30 a. m. está a disposición del público en www.ideam.gov.co.

Se puede ver también en dispositivos móviles **AQUÍ**



LO MÁS DESTACADO

**ALERTA ROJA
PARA TOMAR ACCIÓN**

**ALERTA NARANJA
PARA PREPARARSE**

**ALERTA AMARILLA
PARA INFORMARSE**

LLUVIAS

En la mayor parte del territorio colombiano se reportaron condiciones secas durante las últimas 24 horas, salvo en sectores de la región Pacífica, sur y occidente de la Andina y oriente del departamento de Amazonas donde registraron lluvias, el mayor volumen reportado en el municipio de **Lloró, Chocó** con **98,6**.

ALERTA ROJA

- Por niveles bajos en el río Magdalena, especialmente en la cuenca media desde Puerto Salgar, Cundinamarca hasta El Banco, Magdalena.
- Por niveles bajos en el río Cauca, incluidos afluentes, particularmente en la cuenca media y baja.
- Por alta posibilidad de incendios de la cobertura vegetal en varios sectores de bosques cultivos y pastos localizados en las regiones Andina, Caribe y Orinoquia

ALERTA NARANJA

- Por amenaza moderada de deslizamientos de tierra en algunos sectores inestables o de alta pendiente localizados en los departamentos de Cauca, Choco y Nariño.
- Por amenaza moderada de incendios de la cobertura vegetal en sectores de las regiones Andina, Caribe, Orinoquia y Amazónica.
- Por incremento de niveles en los ríos Mira, Telembí, Guapí e Iscuande, en Nariño y Micay, en Cauca.

ALERTA AMARILLA

- Por pleamar en el litoral Caribe colombiano.
- Por pleamar en el litoral Pacifico nacional.

IMPORTANTE

Por las condiciones de sequía, resultado del fenómeno "EL NIÑO", son muchos los municipios del país que están en riesgo de presentar desabastecimiento de agua potable. Se reitera el llamado a las alcaldías municipales para tener listos sus planes de emergencia y contingencia con el fin de atender ésta situación.

PRONÓSTICO CONDICIONES METEOROLÓGICAS ESPECIALES

ÁREA DEL VOLCÁN CERRO MACHÍN

Nubosidad variada a lo largo de la jornada con predominio de tiempo seco.

El SERVICIO GEOLOGICO COLOMBIANO reporta en nivel **AMARILLO (III): CAMBIOS EN EL COMPORTAMIENTO DE LA ACTIVIDAD VOLCÁNICA.** Lat:4.80 Lon:-75.62

ELEVACIÓN (pies)	DIRECCIÓN	VELOCIDAD	
		NUDOS	Km/h
10,000	NORESTE	5	9
18,000	SURESTE	5 - 10	9 - 18
24,000	SURESTE	10 - 15	18 - 27
30,000	SUR	10 - 15	18 - 27

ÁREA DEL VOLCÁN NEVADO DEL HUILA

Cielo entre parcialmente cubierto y cubierto con precipitaciones ligeras y ocasionales.

El SERVICIO GEOLOGICO COLOMBIANO reporta en nivel **AMARILLO (III): CAMBIOS EN EL COMPORTAMIENTO DE LA ACTIVIDAD VOLCÁNICA.** Lat:2.92 Lon:-76.05

ELEVACIÓN (pies)	DIRECCIÓN	VELOCIDAD	
		NUDOS	Km/h
10,000	VARIABLE	5	9
18,000	ESTE	5	9
24,000	VARIABLE	5	9
30,000	SUR	10 - 15	18 - 27

ÁREA DEL VOLCÁN GALERAS

Cielo entre parcialmente nublado y nublado con lloviznas intermitentes.

El SERVICIO GEOLOGICO COLOMBIANO reporta en nivel **AMARILLO (III): CAMBIOS EN EL COMPORTAMIENTO DE LA ACTIVIDAD VOLCÁNICA.** Lat: 1.55 Lon: -77.37

ELEVACIÓN (pies)	DIRECCIÓN	VELOCIDAD	
		NUDOS	Km/h
10,000	NOROESTE	5	9
18,000	SURESTE	5	9
24,000	OESTE	5 - 10	9 - 18
30,000	SUR	10 - 15	18 - 27

ÁREA DEL VOLCÁN NEVADO DEL RUIZ

En el área prevalecerán las condiciones secas con cielo parcialmente cubierto.

El SERVICIO GEOLOGICO COLOMBIANO reporta en nivel **AMARILLO (III): CAMBIOS EN EL COMPORTAMIENTO DE LA ACTIVIDAD VOLCÁNICA.** Lat: 4.89 Lon: -75.32

ELEVACIÓN (pies)	DIRECCIÓN	VELOCIDAD	
		NUDOS	Km/h
10,000	NORESTE	5 - 10	9 - 18
18,000	SURESTE	10 - 15	18 - 27
24,000	SURESTE	10 - 15	18 - 27
30,000	SUR	10 - 20	18 - 36

ÁREA DEL COMPLEJO VOLCÁNICO CHILES-CERRO NEGRO DE MAYASQUER

Cielo entre parcialmente cubierto y cubierto con lluvias ligeras a diferentes horas.

El SERVICIO GEOLOGICO COLOMBIANO reporta en nivel **AMARILLO (III): CAMBIOS EN EL COMPORTAMIENTO DE LA ACTIVIDAD VOLCÁNICA.** Lat: 0.81 -Lon:77.93 /Lat: 0.76 Lon:-77.95

ELEVACIÓN (pies)	DIRECCIÓN	VELOCIDAD	
		NUDOS	Km/h
10,000	NOROESTE	5	9
18,000	NORESTE	5	9
24,000	SUROESTE	5 - 10	9 - 18
30,000	SUR	10 - 20	18 - 36

ESTADO DE LOS EMBALSES

A continuación se relacionan los volúmenes útiles diarios (expresados en porcentaje) de acuerdo con información consultada en la siguiente dirección electrónica de XM: <http://ido.xm.com.co/ido/SitePages/hidrologia.aspx?q=reservas>

ZONA	EMBALSE	VOLUMEN ÚTIL DIARIO (%)
ANTIOQUIA	AMANI	50.87
	MIRAFLORES	79.28
	PEÑOL	64.25
	PLAYAS	76.95
	PORCE II	72.43
	PORCE III	62.59
	PUNCHINÁ	76.36
	RIOGRANDE2	55.67
	SAN LORENZO	85.22
	TRONERAS	55.60
CARIBE	URRÁ I	83.91
CENTRO	AGREGADO BOGOTÁ	50.79
	NEUSA	64.96
	SISGA	77.55
	TOMINÉ	44.54
	BETANIA	79.62
	EL QUIMBO	50.01
	MUÑA	54.55
	PRADO	16.91
	TOPOCORO	50.99
	CHUZA	57.32
	ESMERALDA	60.71
	GUAVIO	72.25
VALLE DEL CAUCA	ALTO ANCHICAYÁ	33.94
	CALIMA 1	22.43
	SALVAJINA	39.13

Para estar informado diariamente de lo que pasa con el **pronóstico del tiempo y las alertas.**

Síguenos en Twitter
@IDEAMColombia



TEMPERATURAS MÁXIMAS

A continuación se relacionan los municipios donde en las últimas 24 horas se registraron temperaturas iguales o superiores a 35.0°C.

DEPARTAMENTO	MUNICIPIO
ANTIOQUIA	Valparaíso (Fredonia) (36,0).
ATLANTICO	Manatí (38,0).
BOLIVAR	Zambrano (35,2).
CAQUETA	Valparaíso (35,8) y Solano (35,2).
CESAR	Bosconia (38,6), Valledupar-Villa Rosa (38,2), Valledupar-El Callao (36,8) y Valledupar-Aeropuerto (36,3).
CUNDINAMARCA	Jerusalén (39,0).
LA GUAJIRA	Urumita (35,4).
MAGDALENA	Pivijay (36,8).
SANTANDER	Puerto Parra (35,2).
TOLIMA	Saldaña (38,0), Ambalema (36,8), Armero (35,6), Guamo (35,4) y Espinal (35,0).
VICHADA	Puerto Carreño-Aeropuerto (36,2).

TEMPERATURAS MÍNIMAS

A continuación se relacionan los municipios donde en las últimas 24 horas se registraron temperaturas iguales o inferiores a 5.0°C.

DEPARTAMENTO	MUNICIPIO
BOYACÁ	Duitama (4,0), Paipa (2,0), Cerinza (1,8), Saboya (-1,6) y Toca (2,6).
CUNDINAMARCA	Tenjo (3,0), Chocontá (4,8), Chía (5,0), Mosquera (3,0), Sopó (2,6), Facatativá (5,0) y Bogotá-Aeropuerto (4,1).

Para estar informado diariamente de lo que pasa con el **pronóstico del tiempo y las alertas.**

Síguenos en Twitter
@IDEAMColombia



PRECIPITACIONES

A continuación se relacionan los municipios donde en las últimas 24 horas se registraron precipitaciones iguales o superiores a 20.0 mm.

DEPARTAMENTO	MUNICIPIO
CAUCA	Miranda (68,5), La Sierra (41,3), Sotará (34,1), La Sierra (32,8) y Suarez (20,0).
CHOCO	Lloró (98,6) , Medio San Juan (57,0) y Condotó (35,0).
HUILA	Agrado (37,0), Neiva-Palacio Vegalarga (34,7), Nataga (31,0), Garzón (29,0), San Agustín (28,0) y La Plata (24,2).
META	Cubarral (25,0).
NARIÑO	Pasto-Río Bobo (29,0) y Barbacoas-Junín (25,5).
PUTUMAYO	Santiago (20,0).
QUINDIO	Salento (65,0), Calarcá (30,5) y Pijao (28,0).
RISARALDA	Santa Rosa De Cabal (26,7).
SUCRE	Sampués (30,3).
VALLE DEL CAUCA	Buenaventura-Aeropuerto (48,7), Cali-Aeropuerto (27,5), Tuluá (24,8), Palmira (20,4) y Bolívar (20,0).

RADIACIÓN ULTRAVIOLETA

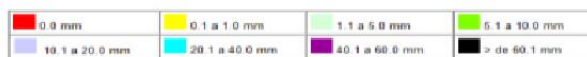
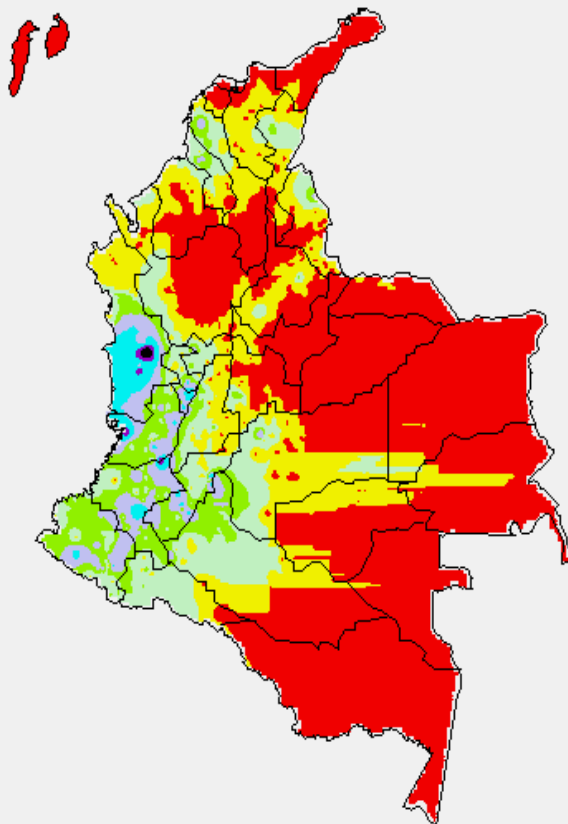
Altos valores de Radiación ultravioleta en todo el país desde finales de diciembre de 2015 hasta marzo del 2016.

Debido a los bajos valores de ozono que se presentan en el país normalmente durante gran parte del año, pero especialmente a finales y principios del mismo y a la poca nubosidad que se espera en gran parte del territorio nacional desde finales de diciembre hasta marzo del 2016, principalmente en horas de la mañana y primeras horas de la tarde, se incrementarán los valores de radiación ultravioleta en superficie y se recomienda: evitar la exposición directa al Sol entre las 9 de la mañana y las 4 de la tarde, usar ropa protectora cuando se está exponiendo al Sol (camisa de manga larga, sombreros de ala ancha, lentes protectores), usar bloqueadores solares para la piel con un factor de protección 30 o mayor y por último, deben tener especial cuidado las personas de piel blanca y los niños.

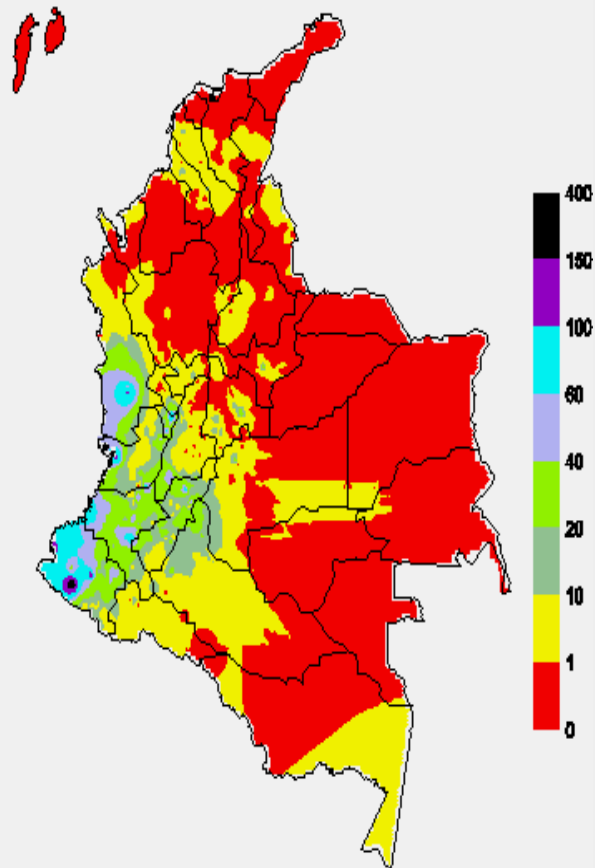
Lo anterior es porque el ozono absorbe la radiación ultravioleta procedente del Sol y si su cantidad disminuye durante el periodo mencionado anteriormente, aumentará la radiación ultravioleta en superficie, lo cual puede producir eritemas (quemaduras de la piel por exposición al Sol), acelera el envejecimiento de la piel, afecta el sistema inmunológico y puede producir cáncer de piel y daños oculares. Los valores altos y peligrosos de radiación ultravioleta se presentarán en todo el territorio nacional, pero los máximos se darán en las zonas montañosas, en particular al sur de Antioquia, Santanderes, Tolima, Eje Cafetero, Boyacá, Cundinamarca, Huila, Cauca y Nariño.

MAPAS DE PRECIPITACIÓN

Precipitación Diaria: desde las 7:00 a.m. del domingo 10 hasta las 7:00 a.m. del lunes 11 de enero de 2016.



Precipitación de los últimos 3 días: desde las 7:00 a.m. del viernes 08 de enero de 2016 hasta las 7:00 a.m. del lunes 11 de enero de 2016.



ALERTAS VIGENTES E INFORMACIÓN ADICIONAL

Para mayor información sobre el pronóstico del estado del tiempo, informes técnicos diarios, comunicados especiales, mapas diarios de temperaturas máximas y mínimas e información diaria de precipitación se sugiere consultar los siguientes enlaces:

- [MAPA DIARIO DE TEMPERATURA MÁXIMA.](#)
- [MAPA DIARIO DE TEMPERATURA MÍNIMA.](#)
- [INFORMACIÓN DIARIA DE PRECIPITACIÓN Y TEMPERATURA DE LOS PRINCIPALES AEROPUERTOS DEL PAÍS.](#)
- [MOAICO MAPAS DE PRECIPITACIÓN DIARIA EN MILÍMETROS.](#)

PRONÓSTICO METEOROLÓGICO

Lunes 11 y martes 12 de enero de 2016



PRONÓSTICO	
SABANA DE BOGOTÁ	<p>LUNES: A lo largo de la jornada se prevé cielo entre ligera y parcialmente cubierto con predominio de tiempo seco. No se descartan lloviznas sobre el oriente de la sabana las de mayor persistencia en horas de la tarde. La temperatura máxima estará cercana a los 21°C.</p> <p>MARTES: En la mañana prevé cielo entre ligera y parcialmente cubierto con predominio de tiempo seco. En la tarde es posible aumente la nubosidad con probabilidad de lloviznas en el nororiente de la ciudad y de la sabana. Para la noche retornaran las condiciones secas.</p>
ANDINA	<p>LUNES: En la mañana se prevé tiempo seco en amplios sectores de la región con cielo entre ligera y parcialmente cubierto, salvo en el norte de Cundinamarca y occidente de Boyacá, noroccidente de Antioquia y algunos sectores de Huila, donde se esperan algunas lluvias ligeras y de corta duración. A mediados de la tarde y en la noche, se prevé aumento de nubosidad, con lluvias entre ligeras y moderadas en zonas de Antioquia, Macizo colombiano, Eje Cafetero y en las montañas de Cauca, Valle del Cauca y Nariño. Precipitaciones menos intensas en áreas de Tolima, Cundinamarca y Boyacá.</p> <p>MARTES: En la mañana predominara el tiempo seco a lo largo de la región. En la tarde y horas de la noche, se esperan lluvias concentradas en el occidente de la región, sobre sectores de los departamentos de Antioquia, Risaralda, Quindío, Tolima y Huila; lluvias menos fuerte sobre el oriente de Boyacá y Cundinamarca.</p>
CARIBE	<p>LUNES: En gran parte de la jornada se espera cielo ligeramente cubierto con predominio de tiempo seco. Sin embargo, en horas de la tarde son probables lluvias ligeras sobre el sur de Córdoba y Urabá.</p> <p>MARTES: Se estiman condiciones de tiempo seco con cielo ligeramente cubierto sobre amplios sectores de la región; excepto en el suroccidente de Córdoba donde habrá mayor nubosidad y no se descartan lluvias.</p>
ARCHIPIÉLAGO DE SAN ANDRÉS, PROVIDENCIA Y SANTA CATALINA	<p>LUNES: En el archipiélago prevalecerá el cielo entre ligera y parcialmente cubierto con predominio de condiciones secas.</p> <p>MARTES: En gran parte de la jornada se espera predominio de tiempo seco con cielo ligeramente cubierto.</p>
MAR CARIBE	<p>LUNES: A lo largo de la jornada se estima que predomine el tiempo seco con cielo entre ligera y parcialmente cubierto.</p> <p>MARTES: Se espera continúen las condiciones secas con cielo ligeramente cubierto a lo largo de la jornada.</p>
PACÍFICA	<p>LUNES: En la mañana se estima cielo entre parcial y mayormente cubierto con lluvias sobre sectores de Chocó y Valle del Cauca. En la tarde y noche, se esperan lluvias de variada intensidad sobre algunos sectores de Chocó, Valle del Cauca, Cauca y Nariño.</p> <p>MARTES: A lo largo de la jornada se espera cielo entre parcial y mayormente cubierto con lluvias en gran parte de la región. Las lluvias más fuertes se esperan sobre Nariño, Cauca y sur de Valle, durante horas de la tarde y noche. Probabilidad de tormentas eléctricas.</p>

Planeando tu día? Descarga YA y conoce...



Consúltalo a diario y únete a la Cultura del Pronóstico del IDEAM

Disponible para



PRONÓSTICO METEOROLÓGICO





Lunes 11 y martes 12 de enero de 2016

REGIÓN	PRONÓSTICO
INSULAR PACÍFICO	<p>LUNES: En Gorgona son pronosticadas lluvias durante la tarde y noche, mientras que en Malpelo las lluvias se estiman en horas de la mañana y luego en la noche. Probabilidad de actividad eléctrica.</p> <p>MARTES: Se prevé nubosidad variable con lluvias en horas de la tarde y noche.</p>
OCEANO PACÍFICO	<p>LUNES: Nubosidad variable con lluvias se esperan sobre el litoral centro y sur de la zona. Las lluvias más intensa se esperan durante horas de la tarde y noche.</p> <p>MARTES: Se prevé que predominen las condiciones mayormente cubiertas con precipitaciones moderadas con descargas eléctricas en gran parte de la zona marítima, las más intensas en cercanías al litoral centro y sur.</p>
ORINOQUIA	<p>LUNES: En la región se advierten condiciones secas con cielo entre ligera y parcialmente cubierto. Probabilidad de elevadas temperaturas del aire.</p> <p>MARTES: Durante la jornada se prevé cielo entre ligera y parcialmente cubierto con predominio de tiempo seco en gran parte de la región.</p>
AMAZÓNICA	<p>LUNES: En la mañana se prevé cielo entre parcial a mayormente cubierto en gran parte de la región con predominio de tiempo seco, exceptuando sectores de Amazonas, zonas del oriente de Caquetá y Guaviare, occidente de Putumayo, donde son posibles lloviznas y/o lluvias ligeras. En la tarde y noche aumentara la nubosidad con probabilidad de lluvias en el oriente y occidente de la región, en sectores de Guainía, Amazonas y en el piedemonte de Putumayo.</p> <p>MARTES: Se estiman lluvias sobre el piedemonte de Putumayo y sur de Caquetá; lluvias menos intensas se esperan sobre el oriente de Vaupés y Amazonas. En el resto de la región se estima tiempo seco con escasa nubosidad en gran parte de la jornada.</p>

Planeando tu día?
Descarga YA y conoce...



Consúltalo a diario y únete a la Cultura del Pronóstico del IDEAM

Disponible para  

ALERTAS POR AMENAZA DE INCENDIOS DE LA COBERTURA VEGETAL

ALERTA ROJA:

Amenaza Alta o muy alta de ocurrencia de incendios de la cobertura vegetal en zonas de bosques, cultivos y pastos, localizados en los siguientes municipios y sectores aledaños:

ALERTA NARANJA:

Amenaza moderada de ocurrencia de incendios de la cobertura vegetal en zonas de bosques, cultivos y pastos, localizados en los siguientes municipios y sectores aledaños:

REGIÓN CARIBE

ALERTA ROJA

DEPARTAMENTO	MUNICIPIOS
ATLÁNTICO	Baranoa, Barranquilla, Campo de La Cruz, Candelaria, Galapa, Juan de Acosta, Luruaco, Malambo, Manatí, Palmar de Varela, Piojó, Polonuevo, Ponedera, Puerto Colombia, Repelón, Sabanagrande, Sabanalarga, Santa Lucía, Santo Tomás, Soledad, Suan, Tubará y Usiacurí.
BOLÍVAR	Achí, Arjona, Arroyohondo, Calamar, Cartagena de Indias, Clemencia, Córdoba, Montecristo, San Cristóbal, San Estanislao, San Jacinto del Cauca, Santa Catalina, Santa Rosa, Soplaviento, Turbaco y Villanueva.
CESAR	Agustín Codazzi, Astrea, Becerrill, Bosconia, Chimichagua, Chiriguaná, El Copey, El Paso, La Jagua de Ibirico, La Paz, Pueblo Bello, San Diego y Valledupar.
CÓRDOBA	Ayapel, Buenavista, Canalete, Cereté, Chima, Chinú, Ciénaga de Oro, Cotorra, La Apartada, Lorica, Los Córdoba, Momil, Montería, Moñitos, Pueblo Nuevo, Puerto Escondido, Purísima, Sahagún, San Andrés de Sotavento, San Antero, San Bernardo del Viento, San Pelayo, Tierralta y Valencia.
LA GUAJIRA	Albania, Barrancas, Dibulla, Distracción, El Molino, Fonseca, Hato Nuevo, La Jagua del Pilar, Maicao, Manaure, Riohacha, San Juan del Cesar, Uribia, Urumita y Villanueva.
MAGDALENA	Algarrobo, Aracataca, Ariguani (El Difícil), Cerro de San Antonio, Chivolo, Ciénaga, Concordia, El Piñón, El Retén, Fundación, Nueva Granada, Pedraza, Pijiño del Carmen, Pivijay, Plato, Puebloviejo, Remolino, Sabanas de San Ángel, Salamina, San Sebastián de Buenavista, Santa Ana, Santa Bárbara de Pinto, Santa Marta, Sitionuevo, Tenerife y Zapayán.
SUCRE	Caimito, Chalán, Colosó, Corozal, Coveñas, El Roble, Galeras, Guaranda, Los Palmitos, Majagual, Ovejas, Palmito, Sampués, San Benito Abad, San Marcos, San Onofre, San Pedro, Sincé, Sincelejo, Sucre, Tolú y Toluvejo.

Especial atención ameritan los Parques Nacionales Naturales Isla de Salamanca, Macuira, Paramillo, Sierra Nevada de Santa Marta y Ciénaga Grande de Santa Marta.

ALERTAS POR AMENAZA DE INCENDIOS DE LA COBERTURA VEGETAL

ALERTA ROJA:

Amenaza Alta o muy alta de ocurrencia de incendios de la cobertura vegetal en zonas de bosques, cultivos y pastos, localizados en los siguientes municipios y sectores aledaños:

ALERTA NARANJA:

Amenaza moderada de ocurrencia de incendios de la cobertura vegetal en zonas de bosques, cultivos y pastos, localizados en los siguientes municipios y sectores aledaños:

REGIÓN CARIBE

ALERTA NARANJA

DEPARTAMENTO	MUNICIPIOS
BOLÍVAR	Magangué, Mahates, María La Baja y Turbaná.
MAGDALENA	San Zenón y Zona Bananera.
SUCRE	Buenavista y San Juan de Betulia (Betulia).

ALERTAS POR AMENAZA DE INCENDIOS DE LA COBERTURA VEGETAL

ALERTA ROJA:

Amenaza Alta o muy alta de ocurrencia de incendios de la cobertura vegetal en zonas de bosques, cultivos y pastos, localizados en los siguientes municipios y sectores aledaños:

ALERTA NARANJA:

Amenaza moderada de ocurrencia de incendios de la cobertura vegetal en zonas de bosques, cultivos y pastos, localizados en los siguientes municipios y sectores aledaños:

REGIÓN ANDINA

ALERTA ROJA

DEPARTAMENTO	MUNICIPIOS
ANTIOQUIA	Apartadó, Arboletes, Carepa, Caucasia, Chigorodó, Nechí, Necoclí, San Pedro de Urabá y Turbo.
BOYACÁ	Almeida, Berbeo, Campohermoso, Chinavita, Chivor, Garagoa, Guateque, Guayatá, Jenesano, La Capilla, Labranzagrande, Macanal, Miraflores, Nuevo Colón, Pachavita, Paya, Ramiriquí, Rondón, San Eduardo, San Luis de Gaceno, Santa María, Somondoco, Sutatenza, Tenza, Tibaná, Úmbita, Villa de Leyva y Zetaquirá.
CUNDINAMARCA	Bogotá, D.C., Choachí, Chocontá, Fómeque, Gachalá, Gachetá, Gama, Guatavita, Gutiérrez, Junín, Machetá, Manta, Medina, Paratebueno, Sesquilé, Tibirita, Ubalá y Ubaque.
NORTE DE SANTANDER	Cúcuta, Hacarí, La Playa, Labateca, Los Patios, Pamplona, San Calixto, San Cayetano y Toledo.
TOLIMA	Dolores, Espinal, Guamo, San Luis y Valle de San Juan.

ALERTA NARANJA

DEPARTAMENTO	MUNICIPIOS
ANTIOQUIA	Betulia y San Pedro de Urabá.
HUILA	Colombia, Acevedo, Agrado, Elías, Isnos, Oporapa, Pitalito, San Agustín, Tarqui y Timaná.
NORTE DE SANTANDER	Ábrego, Cáchira, Cácosta, Chitagá, Mutiscua, Ocaña, Pamplonita y Silos.
SANTANDER	Suaita.

Especial atención ameritan los Parques Nacionales Naturales Chingaza y Sumapaz.

ALERTAS POR AMENAZA DE INCENDIOS DE LA COBERTURA VEGETAL

ALERTA ROJA:

Amenaza Alta o muy alta de ocurrencia de incendios de la cobertura vegetal en zonas de bosques, cultivos y pastos, localizados en los siguientes municipios y sectores aledaños:

ALERTA NARANJA:

Amenaza moderada de ocurrencia de incendios de la cobertura vegetal en zonas de bosques, cultivos y pastos, localizados en los siguientes municipios y sectores aledaños:

REGIÓN ORINOQUIA

ALERTA ROJA

DEPARTAMENTO	MUNICIPIOS
ARAUCA	Arauca, Arauquita, Cravo Norte, Fortul, Puerto Rondón y Tame.
CASANARE	Aguazul, Hato Corozal, Maní, Monterrey, Nunchía, Orocué, Paz de Ariporo, Pore, Sabanalarga, San Luis de Palenque, Támara, Tauramena, Trinidad, Villanueva y Yopal.
META	Acacías, Barranca de Upía, Cabuyaro, Castilla La Nueva, Cumaral, La Macarena, Mapiripán, Mesetas, Puerto Gaitán, Puerto López, Restrepo, San Carlos de Guaroa, San Juan de Arama, San Juanito, San Martín y Villavicencio.

ALERTA NARANJA

DEPARTAMENTO	MUNICIPIOS
VICHADA	Cumaribo, Puerto Carreño y La Primavera.

Especial atención ameritan los Parques Nacionales Naturales Sierra de la Macarena, Tinigua, Tuparro y El Cocuy.

ALERTAS POR AMENAZA DE INCENDIOS DE LA COBERTURA VEGETAL

REGIÓN AMAZONIA

ALERTA ROJA

DEPARTAMENTO	MUNICIPIOS
GUAINÍA	Barranco Mina, Cacahual e Inírida.

ALERTA NARANJA

DEPARTAMENTO	MUNICIPIOS
CAQUETÁ	Belén de Los Andaquíes, Florencia, Montañita, Morelia, Solano, Valparaiso, Albania y San José del Fragua.
GUAVIARE	Calamar y San José del Guaviare.
PUTUMAYO	Puerto Guzmán.

Especial atención ameritan en el Parque Nacional Alto Fragua – Indi Wasi.

ALERTAS POR NIVELES DE LOS RÍOS

REGIÓN ANDINA

ALERTA ROJA:

NIVELES BAJOS DEL RÍO MAGDALENA

Continúa la condición de niveles bajos en el río Magdalena particularmente en la cuenca media desde Puerto Salgar (Cundinamarca) hasta El Banco (Magdalena) en la cuenca baja. Por lo anterior, se recomienda mantener la ALERTA ROJA debido a que se presentan problemas de abastecimiento para aquellos acueductos municipales que captan el recurso de las fuentes hídricas superficiales y a los problemas de navegación ya que se pueden restringir el paso de grandes embarcaciones. Especial recomendación para los siguientes sitios, donde las condiciones mencionadas pueden ser más críticas: Bolívar: Kilómetro 518 (San Pablo-Canaletal) y Kilómetro 598 (Pinillos).

Bolívar: Kilómetro 518 (San Pablo-Canaletal) y Kilómetro 598 (Pinillos).

Cesar: Kilómetro 402 en el corregimiento de Campoalegre (municipio de Tamalameque).

Santander: Kilómetros 620 a 627, especialmente en el punto Bocas de Sogamoso y aguas arriba del puente Yondó. Otros sitios con niveles bajos son en Puerto Ahuyama (aguas abajo de Barrancabermeja) y en el Kilómetro 543 (aguas abajo de Bocas Rosario hasta Sitio Nuevo).

Se recomienda estar atentos a las informaciones emitidas por la capitanía del puerto para adelantar las actividades de navegación.

ALERTA ROJA:

NIVELES BAJOS EN LA CUENCA DEL RÍO CAUCA

Persisten los niveles bajos en el río Cauca así como en los afluentes especialmente en la cuenca media y baja, con niveles inferiores a los promedios mínimos históricos para la época. En particular se destacan las condiciones de baja disponibilidad de agua en las fuentes abastecedoras de sistemas de acueducto. Las reducciones de nivel más drásticas en el río Cauca se presentan aguas abajo entre los municipios de Caucasia y Nechí (Antioquia), hasta Guaranda (Sucre).

ALERTAS POR NIVELES DE LOS RÍOS

REGIÓN PACÍFICA

ALERTA NARANJA

INCREMENTOS SÚBITOS EN LOS RÍOS MIRA, PATÍA, TELEMBÍ, GUAPI, ISCUANDE (NARIÑO) Y MICAY (CAUCA).

Como resultado de las fuertes precipitaciones registradas en las últimas 48 horas, especialmente en los departamentos de Nariño, Cauca y parte del Valle del Cauca (se destacan las del municipio de Barbacoas), se han presentado crecientes súbita en la parte alta del río Telembí (afuente del Patía), así como en algunos ríos de la región (Mira, Guapi, Iscuande y Micay, entre otros). Por tal motivo, se recomienda a los pobladores de zonas bajas de estos ríos, estar atentos ante los incrementos súbitos, condición hidrológica que se prevé se mantenga en el transcurso del día.

ALERTA POR DESCENSOS SIGNIFICATIVOS DE LAS **TEMPERATURAS MÍNIMAS DEL AIRE**

REGIÓN ANDINA

ALERTA ROJA

Durante los próximos días en sectores del altiplano Cundiboyacense se esperan descensos significativos de las temperaturas mínimas del aire, en horas de la madrugada, lo que podría en algunos casos dar lugar a heladas, especialmente en los siguientes municipios:

DEPARTAMENTO	MUNICIPIO
BOYACA	Toca, Saboya, Duitama, Paipa, Sogamoso y Cerinza.
CUNDINAMARCA	Tenjo, Mosquera, Tabio, Facatativá, Chía y Sopó.

ALERTAS POR AMENAZA DE DESLIZAMIENTO

REGIÓN PACÍFICA

ALERTA NARANJA:

DEPARTAMENTO	MUNICIPIOS
CAUCA	Rosas y Timbiquí.
CHOCÓ	Condoto, Medio San Juan (Andagoya) y Rio Iró (Santa Rita).
NARIÑO	Barbacoas, Francisco Pizarro (Salahonda), Magüí (Payán), Mosquera, Olaya Herrera (Bocas de Satinga), Ricaurte, Roberto Payán (San José) y Tumaco.

REGIÓN ANDINA

ALERTA NARANJA:

DEPARTAMENTO	MUNICIPIOS
QUINDÍO	Circasia y Salento.

ALERTAS METEOMARINA

MAR CARIBE

ALERTA AMARILLA

PLEAMAR:

Hasta el día de mañana se espera una de las pleamares más significativas del mes en el litoral Caribe colombiano, asociada con la marea astronómica, por lo que se recomienda a habitantes costeros estar atentos a la culminación del fenómeno.

OCÉANO PACÍFICO

ALERTA AMARILLA

PLEAMAR:

Hasta el 17 de enero del presente año, se espera una de las pleamares más significativas del mes en la costa Pacífica colombiana, asociada con la marea astronómica, se sugiere a habitantes costeros estar atentos a la evolución del fenómeno.

°C: grados Celsius

m: metros

mm: milímetros

msnm: metros sobre nivel del mar

Km/h: kilómetros por hora

HLC: hora local colombiana

GOES: Geostationary Operational Environmental Satellites (Satélite Geoestacionario Operacional Ambiental).

GOES-13 es el designado GOES-Este, localizado en 75° W sobre el ecuador geográfico.

PNN: Parque Nacional Natural

SFF: Santuario de Fauna y Flora



ALERTA ROJA. PARA TOMAR ACCIÓN Advierte a los sistemas de prevención y atención de desastres sobre la amenaza que puede ocasionar un fenómeno con efectos adversos sobre la población, el cual requiere la atención inmediata por parte de la población y de los cuerpos de atención y socorro. Se emite una alerta sólo cuando la identificación de un evento extraordinario indique la probabilidad de amenaza inminente y cuando la gravedad del fenómeno implique la movilización de personas y equipos, interrumpiendo el normal desarrollo de sus actividades cotidianas.



ALERTA NARANJA. PARA PREPARARSE Indica la presencia de un fenómeno. No implica amenaza inmediata y como tanto es catalogado como un mensaje para informarse y prepararse. El aviso implica vigilancia continua ya que las condiciones son propicias para el desarrollo de un fenómeno, sin que se requiera permanecer alerta.



ALERTA AMARILLA. PARA INFORMARSE Es un mensaje oficial por el cual se difunde información. Por lo regular se refiere a eventos observados, reportados o registrados y puede contener algunos elementos de pronóstico a manera de orientación. Por sus características pretéritas y futuras difiere del aviso y de la alerta, y por lo general no está encaminado a alertar sino a informar.

CONDICIONES NORMALES Indica que no existe ninguna clase de alerta para la región o zona mencionada.

OMAR FRANCO TORRES, Director General
CHRISTIAN EUSCÁTEGUI COLLAZOS, Jefe Oficina del Servicio de Pronósticos y Alertas

Profesionales de turno:

Alexander M. MARTÍNEZ, Oscar MARTINEZ, Sonia C. BERMÚDEZ,
Mauricio TORRES y Daniel USECHE.

Diseño y diagramación:
GRUPO DE COMUNICACIONES

<http://www.ideam.gov.co>
Correos electrónicos: servicio@ideam.gov.co, alertas@ideam.gov.co
Calle 25 d # 96b - 70, piso 3. Bogotá, D.C.
Teléfono: 3075625 ext. 1334-1336.



Síguenos en