

INFORME TÉCNICO DIARIO N° 008

El IDEAM comunica al Sistema Nacional de Gestión del Riesgo (SNGR) y al Sistema Nacional Ambiental (SINA)

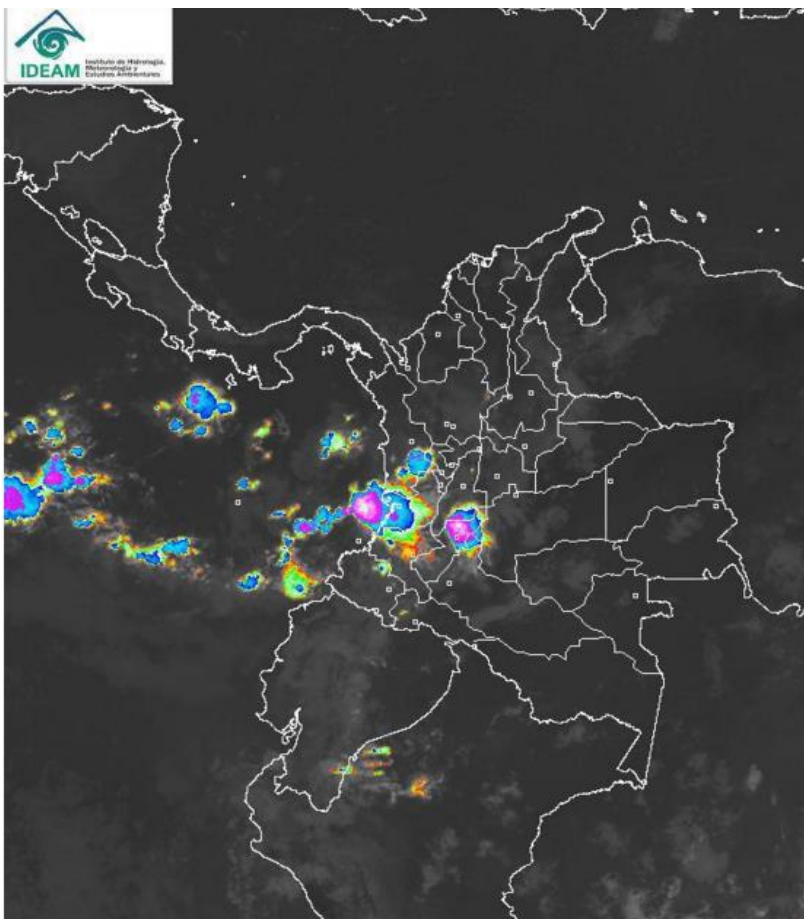
Bogotá D. C., Viernes 08 de enero de 2016. Hora de actualización: 11:55 a. m. HLC.

IMAGEN SATELITAL

Imagen IDEAM | 08 de enero de 2016 | Hora 7:15 a. m. HLC

CONDICIONES HIDROMETEOROLÓGICAS ACTUALES

En la mayor parte del territorio nacional han prevalecido las condiciones secas durante las últimas 24 horas, excepto en áreas de las regiones Pacífica, Amazónica y suroccidente de la Andina donde registraron precipitaciones, acompañadas en algunos casos de tormentas eléctricas. El pronóstico para el fin de semana anticipa tiempo seco a nivel nacional, salvo en sectores del occidente y suroriente del país donde continuarán las lluvias.



Consulte todos los días el pronóstico del tiempo y las alertas hidrometeorológicas vigentes del **IDEAM**, en un formato de calidad. Alrededor de las 7:30 a. m. está a disposición del público en www.ideam.gov.co.

Se puede ver también en dispositivos móviles **AQUÍ**



LO MÁS DESTACADO

**ALERTA ROJA
PARA TOMAR ACCIÓN**

**ALERTA NARANJA
PARA PREPARARSE**

**ALERTA AMARILLA
PARA INFORMARSE**

LLUVIAS

Continúa un moderado incremento de las precipitaciones, las cuales fueron más notorias en sectores de las regiones Andina, Pacífica y Amazónica. En las últimas 24 horas se registraron eventos de lluvias, siendo el máximo volumen registrado en el municipio de López de Micay (Cauca) con 96.0 mm

ALERTA ROJA

- Por descenso de niveles en el río Magdalena.
- Por alta posibilidad de incendios de la cobertura vegetal en varios sectores de bosques cultivos y pastos localizados en las regiones Andina, Caribe y Orinoquia
- Por niveles bajos en la cuenca del río Cauca.

ALERTA NARANJA

- Por amenaza moderada de deslizamientos de tierra en algunos sectores inestables o de alta pendiente localizados en los departamentos de Cundinamarca, Cauca, Choco y Nariño.
- Por amenaza moderada de incendios de la cobertura vegetal en sectores de las regiones Andina, Caribe, Orinoquia y Amazónica.

ALERTA AMARILLA

- Por pleamar en el Mar Caribe
- Por pleamar en el Océano Pacífico

IMPORTANTE

Por las condiciones de sequía, resultado del fenómeno de El Niño, son muchos los municipios del país que están en riesgo de presentar desabastecimiento de agua potable. Se reitera el llamado a las alcaldías municipales para tener listos sus planes de emergencia y contingencia con el fin de atender ésta situación.

PRONÓSTICO CONDICIONES METEOROLÓGICAS ESPECIALES

ÁREA DEL VOLCÁN CERRO MACHÍN

Nubosidad variable con tiempo seco hasta entrada la tarde, luego se advierten precipitaciones de variada intensidad.

EL SERVICIO GEOLOGICO COLOMBIANO reporta en nivel **AMARILLO (III): CAMBIOS EN EL COMPORTAMIENTO DE LA ACTIVIDAD VOLCÁNICA**. Lat:4.80 Lon:-75.62

ELEVACIÓN (pies)	DIRECCIÓN	VELOCIDAD	
		NUDOS	Km/h
10,000	NORESTE	5	9
18,000	VARIABLE	5	9
24,000	VARIABLE	5	9
30,000	SUROESTE	5	9

ÁREA DEL VOLCÁN NEVADO DEL HUILA

Cielo entre parcialmente nublado y nublado con lluvias a diferentes horas.

EL SERVICIO GEOLOGICO COLOMBIANO reporta en nivel **AMARILLO (III): CAMBIOS EN EL COMPORTAMIENTO DE LA ACTIVIDAD VOLCÁNICA**. Lat:2.92 Lon:-76.05

ELEVACIÓN (pies)	DIRECCIÓN	VELOCIDAD	
		NUDOS	Km/h
10,000	VARIABLE	5	9
18,000	VARIABLE	5	9
24,000	OESTE	5	9
30,000	OESTE	10 - 20	18 - 36

ÁREA DEL VOLCÁN GALERAS

En el área prevalecerán las condiciones nubosas con precipitaciones ligeras e intermitentes.

EL SERVICIO GEOLOGICO COLOMBIANO reporta en nivel **AMARILLO (III): CAMBIOS EN EL COMPORTAMIENTO DE LA ACTIVIDAD VOLCÁNICA**. Lat: 1.55 Lon: -77.37

ELEVACIÓN (pies)	DIRECCIÓN	VELOCIDAD	
		NUDOS	Km/h
10,000	VARIABLE	5	9
18,000	ESTE	5	9
24,000	OESTE	10 - 15	18 - 27
30,000	OESTE	10 - 20	18 - 36

ÁREA DEL VOLCÁN NEVADO DEL RUIZ

En la mañana y durante las primeras horas de la tarde predominará el tiempo seco, luego se pronostican lluvias entre ligeras y moderadas.

EL SERVICIO GEOLOGICO COLOMBIANO reporta en nivel **AMARILLO (III): CAMBIOS EN EL COMPORTAMIENTO DE LA ACTIVIDAD VOLCÁNICA**. Lat: 4.89 Lon: -75.32

ELEVACIÓN (pies)	DIRECCIÓN	VELOCIDAD	
		NUDOS	Km/h
10,000	NORTE	5 - 10	9 - 18
18,000	NORESTE	5	9
24,000	VARIABLE	5	9
30,000	SUROESTE	5	9

ÁREA DEL COMPLEJO VOLCÁNICO CHILES-CERRO NEGRO DE MAYASQUER

Cielo entre parcialmente nublado y nublado con precipitaciones a diferentes horas.

EL SERVICIO GEOLOGICO COLOMBIANO reporta en nivel **AMARILLO (III): CAMBIOS EN EL COMPORTAMIENTO DE LA ACTIVIDAD VOLCÁNICA** Lat: 0.81 -Lon:77.93 //Lat: 0.76 Lon:-77.95

ELEVACIÓN (pies)	DIRECCIÓN	VELOCIDAD	
		NUDOS	Km/h
10,000	NOROESTE	5	9
18,000	ESTE	5	9
24,000	OESTE	5 - 10	9 - 18
30,000	OESTE	15 - 25	27 - 46

ESTADO DE LOS EMBALSES

A continuación se relacionan los volúmenes útiles diarios (expresados en porcentaje) de acuerdo con información consultada en la siguiente dirección electrónica de XM: <http://ido.xm.com.co/ido/SitePages/hidrologia.aspx?q=reservas>

ZONA	EMBALSE	VOLUMEN ÚTIL DIARIO (%)		
ANTIOQUIA	AMANI	50.23		
	MIRAFLORES	79.09		
	PEÑOL	64.87		
	PLAYAS	76.85		
	PORCE II	75.68		
	PORCE III	73.90		
	PUNCHINÁ	76.81		
	RIOGRANDE2	54.13		
	SAN LORENZO	87.31		
	TRONERAS	44.59		
CARIBE	URRÁ I	84.85		
CENTRO	AGREGADO BOGOTÁ	50.99	NEUSA	65.03
		50.99	SISGA	77.74
			TOMINÉ	44.77
	BETANIA	78.07		
	EL QUIMBO	50.09		
	MUÑA	55.91		
	PRADO	16.09		
	TOPOCORO	51.22		
	CHUZA	58.63		
	ESMERALDA	62.18		
GUAVIO	74.67			
VALLE DEL CAUCA	ALTO ANCHICAYÁ	42.39		
	CALIMA 1	22.37		
	SALVAJINA	38.57		

Para estar informado diariamente de lo que pasa con el **pronóstico del tiempo y las alertas.**

Síguenos en Twitter
 @IDEAMColombia



TEMPERATURAS MÁXIMAS

A continuación se relacionan los municipios donde en las últimas 24 horas se registraron temperaturas iguales o superiores a 35.0°C.

DEPARTAMENTO	MUNICIPIO
ANTIOQUIA	Valparaíso (Fredonia) (36,8),
ATLANTICO	Manatí (38,2),
BOLIVAR	María La Baja_ Presa Ay Grande(37,8), Zambrano (36,4), María La Baja_ San Pablo (35,6), Magangué (35,6), María La Baja _ Nueva Florida (35,5), Arjona (35,2),
CAUCA	Mercaderes (35,2),
CESAR	Bosconia (39,4) , Valledupar_El Callao(36,0), Valledupar_Apto. Alfonso López (35,4),
CORDOBA	Ciénaga De Oro (35,7), Montelíbano (35,0),
CUNDINAMARCA	Jerusalen (37,2), Puerto Salgar (35,2),
HUILA	Villavieja (36,4), Agrado (36,2), Neiva (35,2),
LA GUAJIRA	Riohacha (Est. 12 Km al sur) (35,0),
MAGDALENA	Pivijay (35,2),
NORTE SANTANDER	Cúcuta (37,0),
SANTANDER	Capitanejo (36,2),
TOLIMA	Armero (37,0), Natagaima (36,2), Flandes (36,0), Valle De San Juan (35,4), Saldaña (35,4), Lériða (35,2), Prado (35,0), Guamo (35,0),
VICHADA	Puerto Carreño (36,6),

Para estar informado diariamente de lo que pasa con el **pronóstico del tiempo y las alertas.**

Síguenos en Twitter
@IDEAMColombia



A continuación se relacionan los municipios donde en las últimas 24 horas se registraron precipitaciones iguales o superiores a **20.0 mm.**

PRECIPITACIONES

DEPARTAMENTO	MUNICIPIO
CALDAS	Samana (63,0), Marquetalía (30,2),
CAUCA	López de Micay (96,0) , Bolívar (42,3), Cajibío_ EL Rosario (31,0), Guapi (29,5), Cajibío _ Venta de Cajibío (24,0),
CHOCO	Istmina (46,0), Condotó (35,0), Quibdó (31,1),
CUNDINAMARCA	Lenguazaque (62,1),
HUILA	Tello _ Mesa Redonda(58,0), Tello_ Hato Milagro (25,0), Villavieja (22,0),
NARIÑO	Francisco Pizarro (55,0), Barbacoas (26,0),
NORTE DE SANTANDER	Cúcuta (45,0), Salazar (24,2),
PUTUMAYO	Mocoa (21,2), Puerto Leguizamó (20,5),
SANTANDER	Encino (22,8), Bucaramanga (Lebrija) (20,9),
TOLIMA	Ataco (31,2), Ibagué (27,0),

RADIACIÓN ULTRAVIOLETA

Altos valores de Radiación ultravioleta en todo el país desde finales de diciembre de 2015 hasta marzo del 2016.

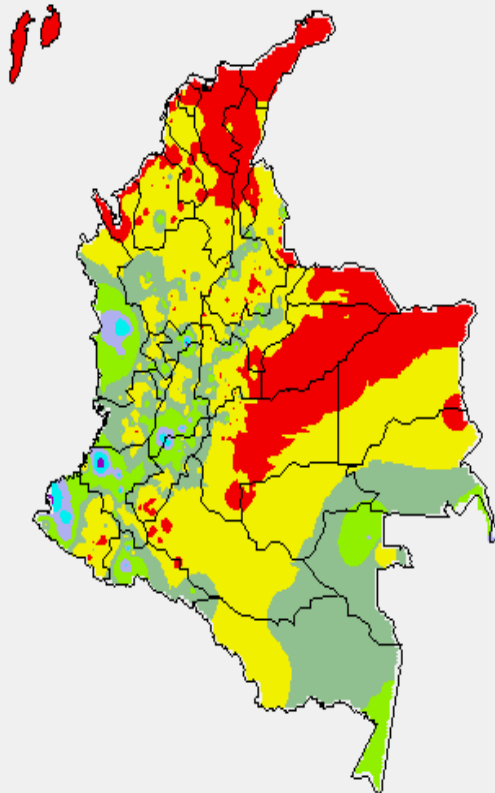
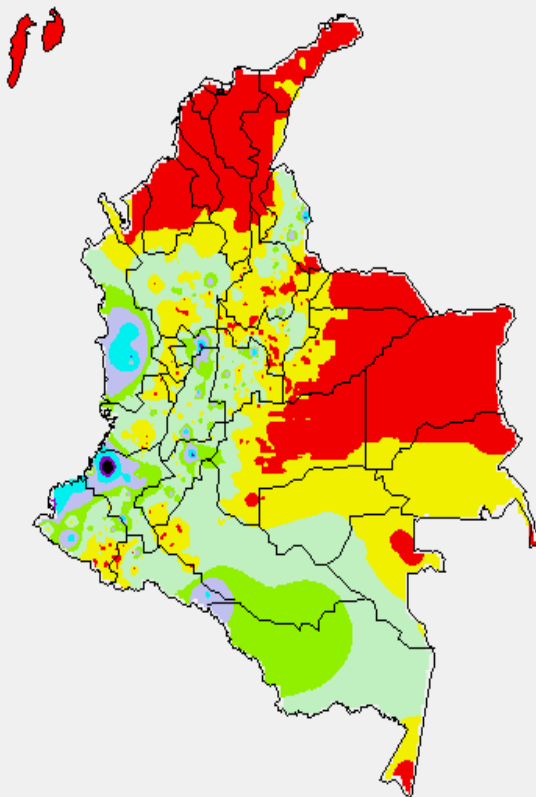
Debido a los bajos valores de ozono que se presentan en el país normalmente durante gran parte del año, pero especialmente a finales y principios del mismo y a la poca nubosidad que se espera en gran parte del territorio nacional desde finales de diciembre hasta marzo del 2016, principalmente en horas de la mañana y primeras horas de la tarde, se incrementarán los valores de radiación ultravioleta en superficie y se recomienda: evitar la exposición directa al Sol entre las 9 de la mañana y las 4 de la tarde, usar ropa protectora cuando se está exponiendo al Sol (camisa de manga larga, sombreros de ala ancha, lentes protectores), usar bloqueadores solares para la piel con un factor de protección 30 o mayor y por último, deben tener especial cuidado las personas de piel blanca y los niños.

Lo anterior es porque el ozono absorbe la radiación ultravioleta procedente del Sol y si su cantidad disminuye durante el periodo mencionado anteriormente, aumentará la radiación ultravioleta en superficie, lo cual puede producir eritemas (quemaduras de la piel por exposición al Sol), acelera el envejecimiento de la piel, afecta el sistema inmunológico y puede producir cáncer de piel y daños oculares. Los valores altos y peligrosos de radiación ultravioleta se presentarán en todo el territorio nacional, pero los máximos se darán en las zonas montañosas, en particular al sur de Antioquia, Santanderes, Tolima, Eje Cafetero, Boyacá, Cundinamarca, Huila, Cauca y Nariño.

MAPAS DE PRECIPITACIÓN

Precipitación Diaria: desde las 7:00 a.m. del jueves 07 hasta las 7:00 a.m. del viernes 08 de enero de 2016.

Precipitación de los últimos 3 días: desde las 7:00 a.m. del martes 05 de enero de 2016 hasta las 7:00 a.m. del viernes 08 de enero de 2016.



0.0 mm	0.1 a 1.0 mm	1.1 a 5.0 mm	5.1 a 10.0 mm
10.1 a 20.0 mm	20.1 a 40.0 mm	40.1 a 60.0 mm	> de 60.1 mm

ALERTAS VIGENTES E INFORMACIÓN ADICIONAL

Para mayor información sobre el pronóstico del estado del tiempo, informes técnicos diarios, comunicados especiales, mapas diarios de temperaturas máximas y mínimas e información diaria de precipitación se sugiere consultar los siguientes enlaces:

- [MAPA DIARIO DE TEMPERATURA MÁXIMA.](#)
- [MAPA DIARIO DE TEMPERATURA MÍNIMA.](#)
- [INFORMACIÓN DIARIA DE PRECIPITACIÓN Y TEMPERATURA DE LOS PRINCIPALES AEROPUERTOS DEL PAÍS.](#)
- [MOAICO MAPAS DE PRECIPITACIÓN DIARIA EN MILÍMETROS.](#)



PRONÓSTICO METEOROLÓGICO



Viernes 08 y sábado 09 de enero de 2016

REGIÓN	PRONÓSTICO
SABANA DE BOGOTÁ	<p>VIERNES: Cielo parcialmente nublado con tiempo seco, salvo en algunas zonas del oriente y sur de la ciudad y de la sabana donde a mediados de la tarde se estiman precipitaciones. Temperatura máxima del aire pronosticada en 20°C.</p> <p>SÁBADO: En la mayor parte de la ciudad y de la sabana predominarán las condiciones secas con cielo mayormente cubierto, salvo en algunas zonas del noroccidente y suroriente donde se pronostican lluvias a mediados de la tarde y por la noche. Temperatura mínima y máxima del aire prevista entre 10°C – 20°C.</p>
ANDINA	<p>VIERNES: En la mañana se prevén condiciones secas, excepto en sectores del oriente antioqueño, sur de Tolima, Huila, y oriente de Valle del Cauca, Cauca y Nariño donde se prevén lluvias de variada intensidad. En horas de la tarde y noche se estiman precipitaciones en áreas del centro y sur de Antioquia, oriente y noroccidente de Cundinamarca, centro y oriente de Boyacá, Risaralda, Caldas, Quindío, nororiente de Valle del Cauca, occidente de Tolima y oriente de Cauca y Nariño.</p> <p>SÁBADO: En gran parte de la región esperen tiempo seco, salvo en sectores de Antioquia, sur de Santander, occidente y suroriente de Boyacá, norte y nororiente de Cundinamarca y oriente de Valle del Cauca, Cauca y Nariño donde se pronostican lluvias, las de mayor consideración acompañadas en algunos casos de tormentas eléctricas después del mediodía y durante la noche.</p>
CARIBE	<p>VIERNES: En la mayor parte de la región se prevén condiciones secas con poca nubosidad y posibilidad de elevadas temperaturas del aire, excepto en áreas del Urabá y sur de Bolívar donde se prevén lluvias al final de la tarde y durante algunas horas de la noche.</p> <p>SÁBADO: Cielo entre despejado y parcialmente cubierto con tiempo seco, salvo en algunos sectores del sur Urabá y Bolívar donde se estiman precipitaciones de variada intensidad, acompañadas en algunos casos de tormentas eléctricas en la madrugada e inicios de la mañana y luego a mediados de la tarde y durante la noche. En el suroccidente de Córdoba se pronostican lluvias al finalizar la tarde y por la noche.</p>
ARCHIPIÉLAGO DE SAN ANDRÉS, PROVIDENCIA Y SANTA CATALINA	<p>VIERNES: Cielo entre despejado y parcialmente nublado con tiempo seco.</p> <p>SÁBADO: Cielo entre ligera y parcialmente cubierto con predominio de condiciones secas.</p>

Planeando tu día?
Descarga YA y conoce...



Consúltalo a diario y únete a la Cultura del Pronóstico del IDEAM

Disponible para  

PRONÓSTICO METEOROLÓGICO

Viernes 08 y sábado 09 de enero de 2016



REGIÓN	PRONÓSTICO
MAR CARIBE	<p>VIERNES: En el mar Caribe nacional prevalecerán las condiciones secas con cielo entre despejado y parcialmente cubierto.</p> <p>SÁBADO: A lo largo de la jornada se prevé tiempo seco con cielo entre despejado y parcialmente nublado.</p>
PACÍFICA	<p>VIERNES: A lo largo de la región prevalecerán las condiciones nubosas, con lluvias particularmente en sectores del centro y sur de Chocó, Valle del Cauca, Cauca y noroccidente de Nariño.</p> <p>SÁBADO: Nubosidad variable con precipitaciones en la madrugada y desde mediados de la tarde hasta entrada la noche en Chocó y Valle del Cauca. En Cauca y Nariño se pronostican lluvias al final de la tarde y por la noche, luego de una mañana seca. Posibilidad de actividad eléctrica.</p>
INSULAR PACÍFICO	<p>VIERNES: Nubosidad variada con precipitaciones en la madrugada, al final de la tarde y durante la noche, especialmente en la isla Gorgona. No se descartan tormentas eléctricas. En Malpelo se pronostican lloviznas en la mañana y lluvias al atardecer y por la noche.</p> <p>SÁBADO: En Gorgona y Malpelo se prevén lluvias, las de mayor intensidad en horas de la noche con posibilidad en algunos casos de actividad eléctrica.</p>
OCEANO PACÍFICO	<p>VIERNES: En gran parte de la zona oceánica colombiana predominará el tiempo seco, salvo en sectores aledaños a la costa central y sur donde se pronostican lluvias moderadas, acompañadas en algunos casos de tormentas eléctricas.</p> <p>SÁBADO: Cielo entre parcialmente nublado y nublado con precipitaciones en la madrugada y durante las primeras horas de la mañana y luego a mediados de la tarde y por la noche particularmente en el centro y sur del Pacífico nacional.</p>
ORINOQUIA	<p>VIERNES: En la mayor parte de la región se advierten condiciones secas con cielo entre despejado y parcialmente cubierto, salvo en sectores del occidente de Meta donde se pronostican lluvias ligeras temprano en la mañana y al final de la tarde. En áreas del sureste de Vichada se estiman precipitaciones al final de la tarde y durante la noche, acompañadas en algunos casos de actividad eléctrica.</p> <p>SÁBADO: Cielo entre despejado y parcialmente nublado con tiempo seco y posibilidad de elevadas temperaturas del aire. En sectores de Vichada y suroccidente de Meta se advierten precipitaciones en horas de la madrugada y de la noche.</p>
AMAZÓNICA	<p>VIERNES: Cielo entre despejado y parcialmente nublado con predominio de tiempo seco, excepto en áreas del sureste de Guainía, Vaupés, Amazonas y oriente de Caquetá donde se estiman precipitaciones al final de la tarde y por la noche. En el occidente de Caquetá se prevén lluvias dispersas a diferentes horas. No se descartan tormentas eléctricas.</p> <p>SÁBADO: En amplios sectores de la región prevalecerán las condiciones secas, salvo en áreas de Guainía, Vaupés y Amazonas donde se advierten nubes densas con lluvias en la madrugada y durante las primeras horas de la mañana y luego al atardecer y por la noche. En el occidente de Putumayo y Caquetá se advierten precipitaciones ligeras al amanecer y durante la noche.</p>

Planeando tu día?
Descarga YA y conoce...



Consúltalo a diario y únete a
la Cultura del Pronóstico del IDEAM

Disponible para  

ALERTAS POR AMENAZA DE DESLIZAMIENTO

REGIÓN ANDINA

ALERTA NARANJA:

DEPARTAMENTO	MUNICIPIOS
CUNDINAMARCA	Lenguazaque

REGIÓN PACÍFICA

ALERTA NARANJA:

DEPARTAMENTO	MUNICIPIOS
CAUCA	El Tambo, López y Timbiquí.
CHOCÓ	Istmina
NARIÑO	Barbacoas, Francisco Pizarro (Salahonda), Roberto Payán (San José) y Tumaco

ALERTAS POR AMENAZA DE INCENDIOS DE LA COBERTURA VEGETAL

ALERTA ROJA:

Amenaza Alta o muy alta de ocurrencia de incendios de la cobertura vegetal en zonas de bosques, cultivos y pastos, localizados en los siguientes municipios y sectores aledaños:

ALERTA NARANJA:

Amenaza moderada de ocurrencia de incendios de la cobertura vegetal en zonas de bosques, cultivos y pastos, localizados en los siguientes municipios y sectores aledaños:

REGIÓN CARIBE

ALERTA ROJA

DEPARTAMENTO	MUNICIPIOS
ATLÁNTICO	Baranoa, Barranquilla, Campo de La Cruz, Candelaria, Galapa, Juan de Acosta, Luruaco, Malambo, Manatí, Palmar de Varela, Piojó, Polonuevo, Ponedera, Puerto Colombia, Repelón, Sabanagrande, Sabanalarga, Santa Lucía, Santo Tomás, Soledad, Suan, Tubará y Usiacurí
BOLÍVAR	Achí, Arjona, Arroyohondo, Calamar, Cartagena de Indias, Clemencia, El Guamo, Magangué, Mahates, María La Baja, Mompós, San Cristobal, San Estanislao, San Jacinto del Cauca, San Juan Nepomuceno, Santa Catalina, Santa Rosa, Soplaviento, Turbaco, Turbaná y Villanueva
CESAR	Agustín Codazzi, Astrea, Becerrill, Bosconia, Chimichagua, Chiriguaná, El Copey, El Paso, La Jagua de Ibirico, La Paz, Pueblo Bello, San Diego y Valledupa
LA GUAJIRA	Albania, Barrancas, Dibulla, Distracción, El Molino, Fonseca, Hato Nuevo, La Jagua del Pilar, Maicao, Manaure, Riohacha, San Juan del Cesar, Uribia, Urumita y Villanueva.
MAGDALENA	Algarrobo, Aracataca, Ariguaní (El Difícil), Cerro de San Antonio, Chivolo, Ciénaga, Concordia, El Piñón, El Retén, Fundación, Nueva Granada, Pedraza, Pijiño del Carmen, Pivijay, Plato, Puebloviejo, Remolino, Sabanas de San Ángel, Salamina, San Sebastián de Buenavista, San Zenón, Santa Ana, Santa Marta, Sitionuevo, Tenerife, Zapayán y Zona Bananera.
SUCRE	Coveñas, El Roble, Guaranda, Majagual, Palmito, Sampués, San Onofre y Tolú

Especial atención ameritan los Parques Nacionales Naturales Macuira, Sierra Nevada de Santa Marta y Ciénaga Grande de Santa Marta.

ALERTAS POR AMENAZA DE INCENDIOS DE LA COBERTURA VEGETAL

REGIÓN CARIBE

ALERTA NARANJA:

ALERTA ROJA:

Amenaza Alta o muy alta de ocurrencia de incendios de la cobertura vegetal en zonas de bosques, cultivos y pastos, localizados en los siguientes municipios y sectores aledaños:

ALERTA NARANJA:

Amenaza moderada de ocurrencia de incendios de la cobertura vegetal en zonas de bosques, cultivos y pastos, localizados en los siguientes municipios y sectores aledaños:

DEPARTAMENTO	MUNICIPIOS
BOLÍVAR	Córdoba, El Carmen de Bolívar, Talaigua Nuevo y Zambrano.
CORDOBA	Chima, Chinú, Ciénaga de Oro, La Apartada, Loricá, Momil, San Andrés de Sotavento, San Bernardo del Viento, Tierralta, Valencia, Purísima y San Antero.
SUCRE	Buenavista, Caimito, Chalán, Corozal, Galeras, Ovejas, San Benito Abad, Sincé y Sincelejo.

Especial atención ameritan los Parques Nacionales Naturales Macuira, Isla de Salamanca, Sierra Nevada de Santa Marta y Ciénaga Grande de Santa Marta.

ALERTAS POR AMENAZA DE INCENDIOS DE LA COBERTURA VEGETAL REGIÓN ANDINA

ALERTA ROJA

ALERTA ROJA:

Amenaza Alta o muy alta de ocurrencia de incendios de la cobertura vegetal en zonas de bosques, cultivos y pastos, localizados en los siguientes municipios y sectores aledaños:

ALERTA NARANJA:

Amenaza moderada de ocurrencia de incendios de la cobertura vegetal en zonas de bosques, cultivos y pastos, localizados en los siguientes municipios y sectores aledaños:

DEPARTAMENTO	MUNICIPIOS
NORTE DE SANTANDER	Cúcuta, Los Patios, Pamplona y San Cayetano.
VALLE DEL CAUCA	Cartago, Palmira y Tuluá.

ALERTAS POR AMENAZA DE INCENDIOS DE LA COBERTURA VEGETAL

REGIÓN ANDINA

ALERTA NARANJA:

ALERTA ROJA:

Amenaza Alta o muy alta de ocurrencia de incendios de la cobertura vegetal en zonas de bosques, cultivos y pastos, localizados en los siguientes municipios y sectores aledaños:

ALERTA NARANJA:

Amenaza moderada de ocurrencia de incendios de la cobertura vegetal en zonas de bosques, cultivos y pastos, localizados en los siguientes municipios y sectores aledaños:

DEPARTAMENTO	MUNICIPIOS
ANTIOQUIA	Apartadó, Betulia, Carepa, Chigorodó, Concordia, Salgar, San Juan de Urabá y Turbo
BOYACA	Labranzagrande, Paya, Pesca, Siachoque, Toca, Chinavita, Garagoa, Guayatá, La Capilla, Miraflores, Pachavita, Somondoco, Sutatenza y Zetaquirá
CAUCA	Buenos Aires, San Sebastián y Santander de Quilichao.
CUNDINAMARCA	Choachí, Ubaque, Cáqueza, Cucunubá, Fómeque, Gachalá, Gachetá, Guatavita, Junín, Machetá, Medina y Nariño.
HUILA	Acevedo, Agrado, Altamira, Colombia, Elías, Isnos, Pitalito, San Agustín, Suaza, Tarqui, Tesalia, Timaná, Villavieja, Baraya, Gigante, Guadalupe, Hobo, Oporapa, Pital y Saladoblanco
NARIÑO	Buesaco, Pasto, Ipiales y Potosí
NORTE DE SANTANDER	El Zulia y Villa del Rosario
SANTANDER	Jesús María y Suaita
TOLIMA	Dolores, Espinal, Guamo, Ibagué, Ortega, Roncesvalles, San Luis, Valle de San Juan, Alvarado, Coello, Piedras y Saldaña.

Especial atención ameritan los Parques Nacionales Naturales Catatumbo – Bari, Paramillo, Tatamá Las Herosas, Iguaque, Nevado del Huila, Tama, El Cocuy, Cordillera de Los Picachos, Galeras, Puracé, Pisba, Chingaza y Sumapaz.

ALERTAS POR AMENAZA DE INCENDIOS DE LA COBERTURA VEGETAL

ALERTA ROJA:

Amenaza Alta o muy alta de ocurrencia de incendios de la cobertura vegetal en zonas de bosques, cultivos y pastos, localizados en los siguientes municipios y sectores aledaños:

ALERTA NARANJA:

Amenaza moderada de ocurrencia de incendios de la cobertura vegetal en zonas de bosques, cultivos y pastos, localizados en los siguientes municipios y sectores aledaños:

REGIÓN ORINOQUIA

ALERTA ROJA

DEPARTAMENTO	MUNICIPIOS
ARAUCA	Arauca, Arauquita, Cravo Norte y Tame
CASANARE	Aguazul, Hato Corozal, Nunchía, Orocué, Paz de Ariporo, Pore, San Luis de Palenque, Támara, Trinidad y Yopal

ALERTA NARANJA:

DEPARTAMENTO	MUNICIPIOS
META	Mesetas, Acacias, Castilla La Nueva, Cubarral, Cumaral, El Castillo, Fuente de Oro, Granada, Guamal, Lejanías, Puerto Lleras, Restrepo, San Carlos de Guaroa, San Martín, Uribe, Villavicencio y Vistahermosa.
CASANARE	Maní y Sácama

REGIÓN AMAZONÍA

ALERTA NARANJA

DEPARTAMENTO	MUNICIPIOS
CAQUETÁ	Florencia, Albania, Belén de Los Andaquíes, El Doncello, El Paujil, Milán, Montañita, Morelia y Valparaiso

. *Especial atención ameritan los Parques Nacionales Cordillera delos Picachos, Tinigua y El Cocuy*

ALERTAS POR NIVELES DE LOS RÍOS

REGIONES ANDINA Y CARIBE:

ALERTA ROJA:

NIVELES BAJOS DEL RÍO MAGDALENA

Se mantiene la condición de niveles bajos en el río Magdalena particularmente en la cuenca media desde Puerto Salgar, continuando por Puerto Berrío Barrancabermeja (Santander), Puerto Wilches, San Pablo (Bolívar), Gamarra (Cesar), Tamalameque (Cesar) hasta El Banco (Magdalena) en la cuenca baja. Por lo anterior, se recomienda mantener la **ALERTA ROJA** debido a que se presentan problemas de abastecimiento para aquellos acueductos municipales que captan el recurso de las fuentes hídricas superficiales y los problemas de navegación pueden restringir el paso de grandes embarcaciones. Especial recomendación para los siguientes sitios, donde las condiciones mencionadas pueden ser más críticas:

Bolívar: Kilómetro 518 (San Pablo-Canaletal) y Kilómetro 598 (Pinillos).

Cesar: Kilómetro 402 en el corregimiento de Campoalegre (municipio de Tamalameque).

Santander: Kilómetros 620 a 627, especialmente en el punto Bocas de Sogamoso y aguas arriba del puente Yondó. Otros sitios con niveles bajos son en Puerto Ahuyama (aguas abajo de Barrancabermeja) y en el Kilómetro 543 (aguas abajo de Bocas Rosario hasta Sitio Nuevo).

Se recomienda estar atentos a las informaciones emitidas por la capitania del puerto para adelantar las actividades de navegación

ALERTA ROJA:

NIVELES BAJOS EN LA CUENCA DEL RÍO CAUCA

Persisten los niveles bajos en el río Cauca así como en los afluentes especialmente en la cuenca media y baja, con niveles inferiores a los promedios mínimos históricos para la época. En particular se destacan las condiciones de baja disponibilidad de agua en las fuentes abastecedoras de sistemas de acueducto. Las reducciones de nivel más drásticas en el río Cauca se presentan aguas abajo entre los municipios de Caucasia y Nechí (Antioquia), hasta Guaranda (Sucre).

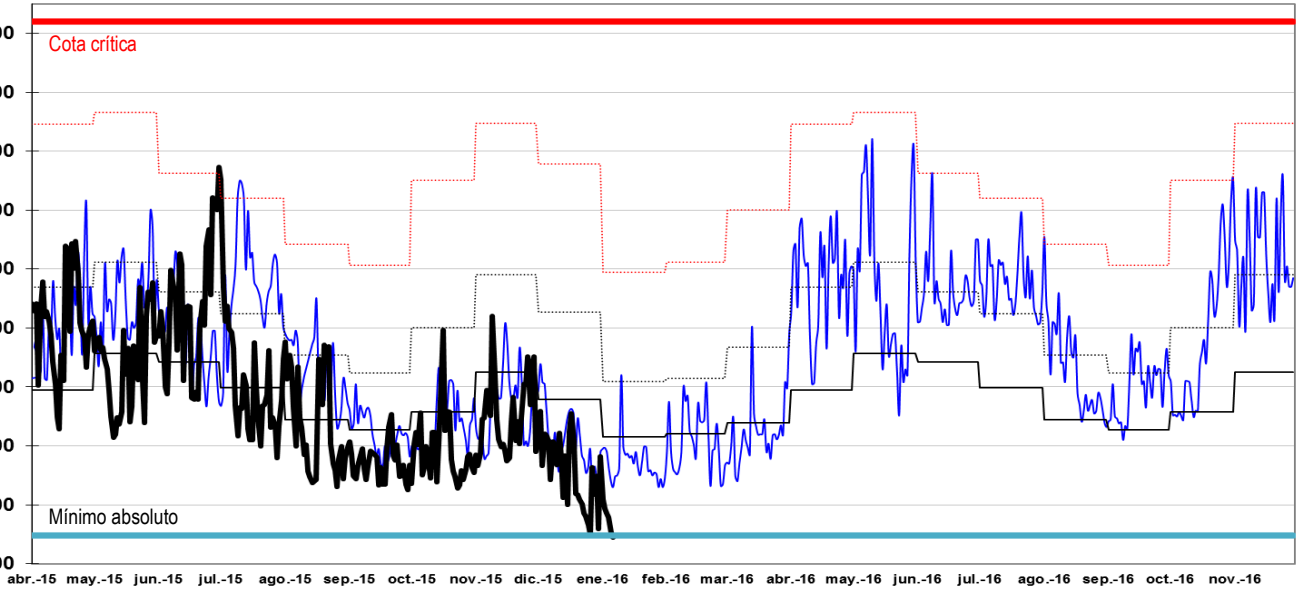
NIVELES DE LOS RÍOS

RÍO MAGDALENA

Gráficas comparativas de niveles de lámina de agua de eventos El Niño años 1997-1998 (línea azul) con 2015-2016 (línea negra). Actualización: 06 de enero de 2016.

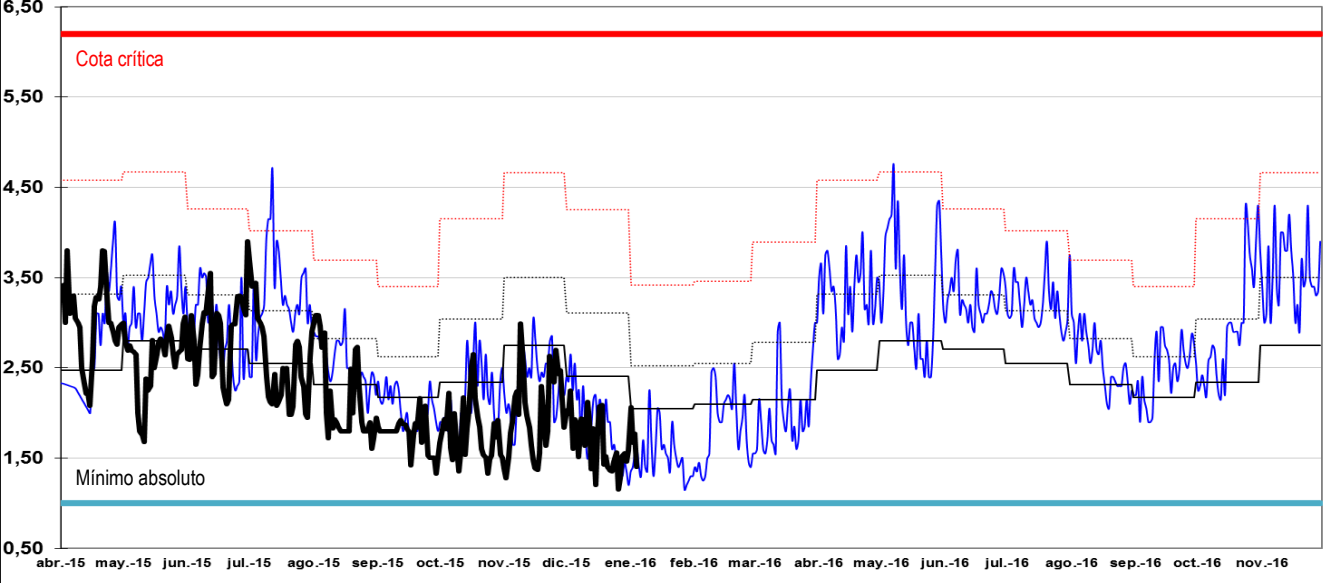
NIVEL (mts)

IDEAM - Oficina del Servicio de Pronóstico y Alertas
NIVELES NIÑO - ESTACION ARRANCAPLUMAS - RIO MAGDALENA
 MUNICIPIO HONDA - Tolima



NIVEL (mts)

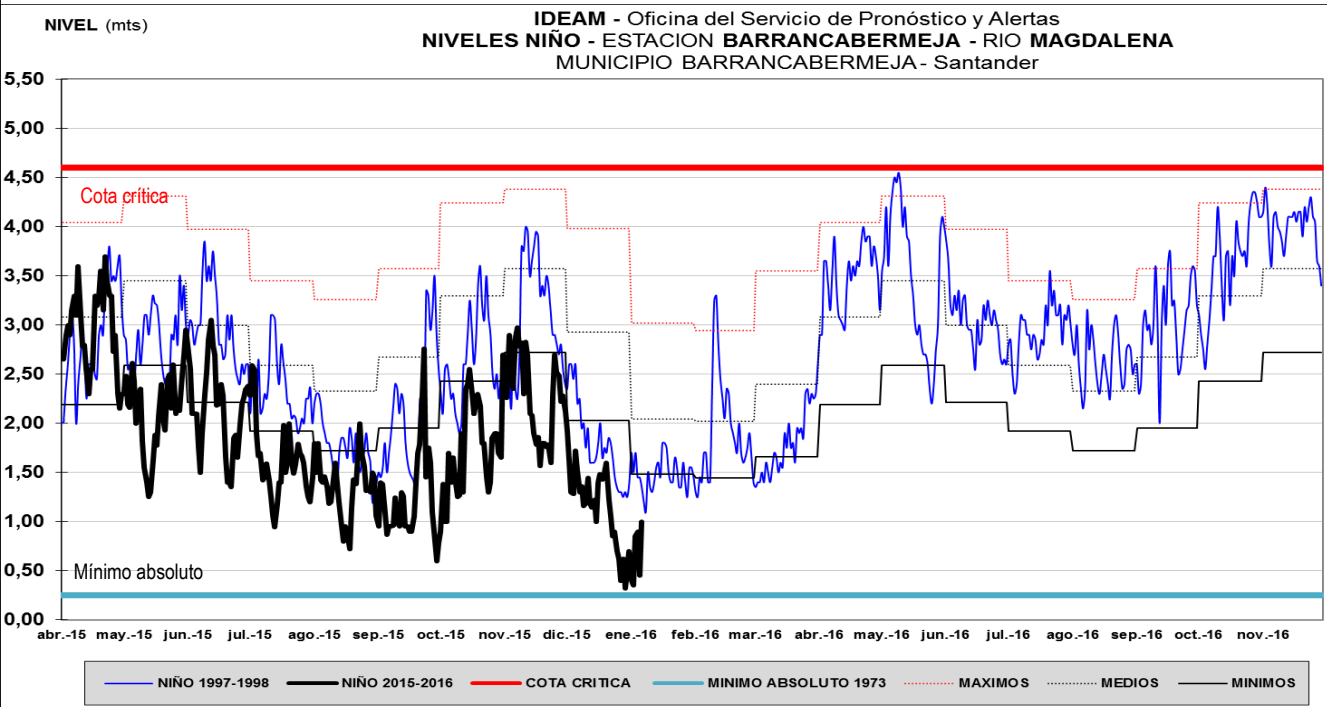
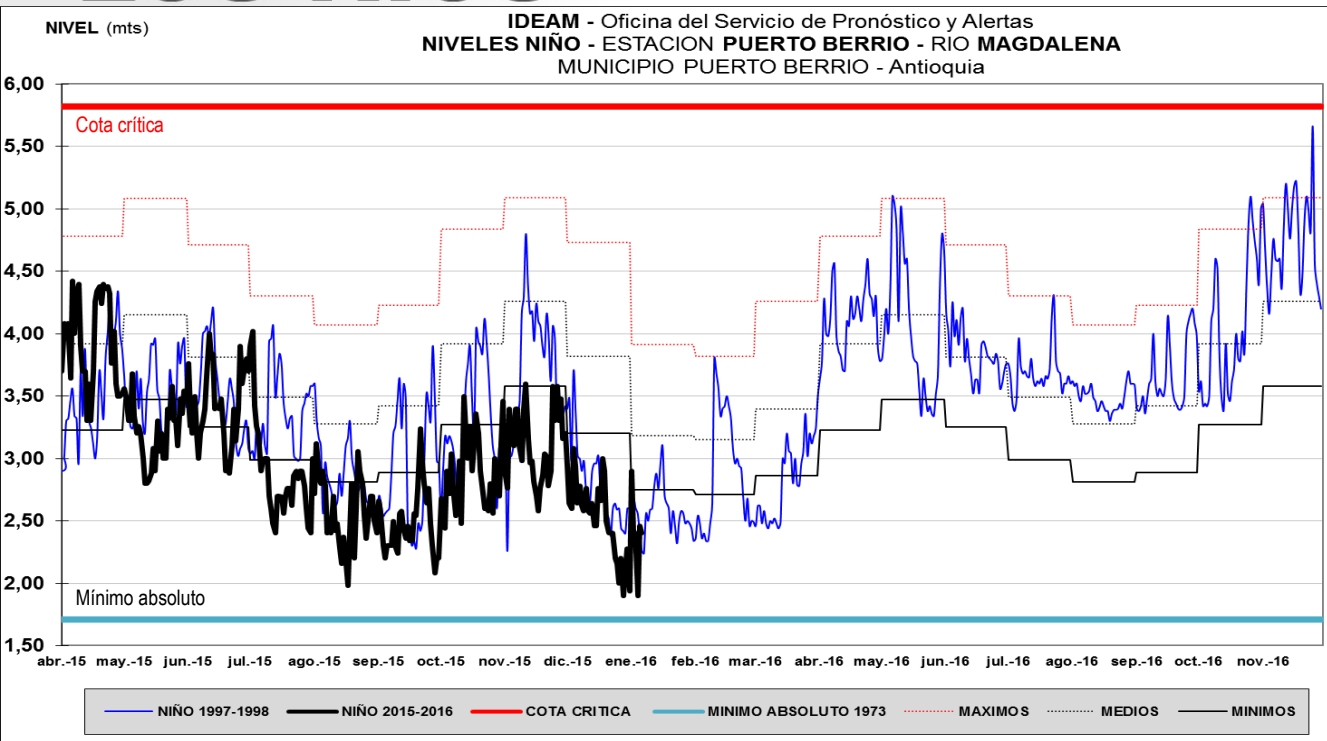
IDEAM - Oficina del Servicio de Pronóstico y Alertas
NIVELES NIÑO - ESTACION PUERTO SALGAR - RIO MAGDALENA
 MUNICIPIO PUERTO SALGAR - Cundinamarca



NIVELES DE LOS RÍOS

RÍO MAGDALENA

Gráficas comparativas de niveles de lámina de agua de eventos El Niño años 1997-1998 (línea azul) con 2015-2016 (línea negra). Actualización: 06 de enero de 2016.



Para estar informado diariamente de lo que pasa con el pronóstico del tiempo y las alertas.

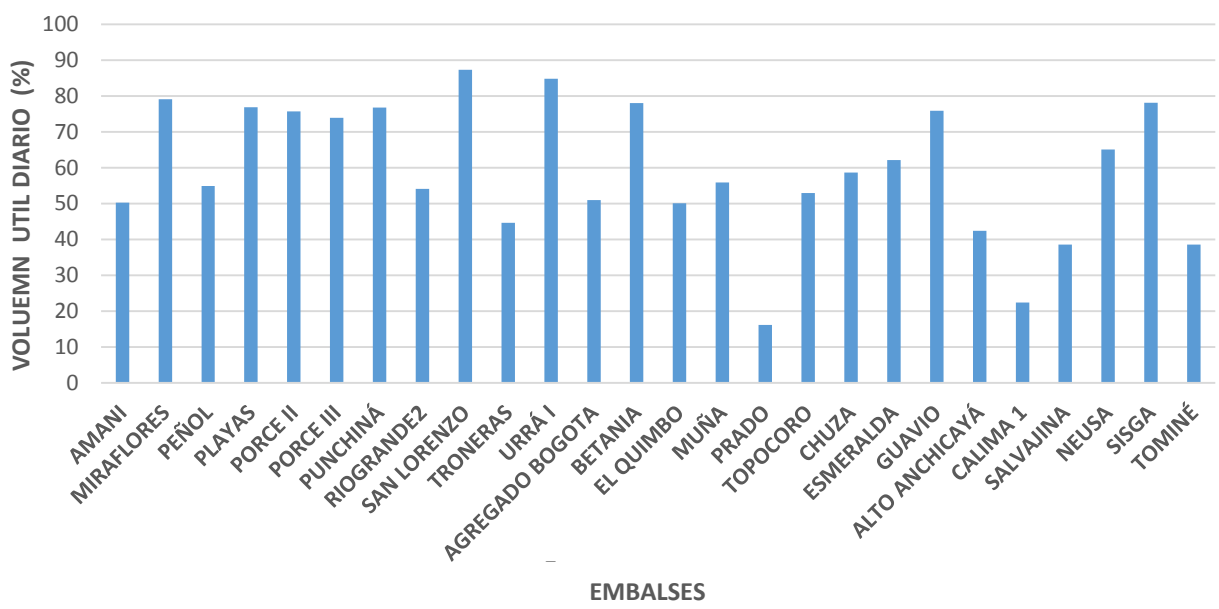
Síguenos en Twitter
@IDEAMColombia



ESTADO DE LOS EMBALSES

El estado operativo de todos los embalses es normal, por consiguiente no se recomienda ninguna medida ni tampoco se genera ninguna alerta.

VOLUMEN UTIL DIARIO (%)



Fuente de consulta: <http://ido.xm.com.co/ido/SitePages/hidrologia.aspx?q=reservas>. Actualización: 07 de enero de 2016.

ALERTAS METEOMARINA

MAR CARIBE

ALERTA AMARILLA:

PLEAMAR:

Desde el día de mañana y hasta el 12 de enero del presente año, se espera una de las pleamares más significativas en el Mar Caribe colombiano, asociada con la marea astronómica. Por lo tanto, se recomienda a los habitantes costeros y a los bañistas estar atentos a la evolución del fenómeno.

OCÉANO PACÍFICO

ALERTA AMARILLA:

PLEAMAR:

Desde el día de hoy y hasta el 13 de enero del presente año, se espera una de las pleamares más significativas en la costa Pacífica colombiana, asociada con la marea astronómica. Por lo tanto, se recomienda a los habitantes costeros y a los bañistas estar atentos a la evolución del fenómeno

°C: grados Celsius

m: metros

mm: milímetros

msnm: metros sobre nivel del mar

Km/h: kilómetros por hora

HLC: hora local colombiana

GOES: Geostationary Operational Environmental Satellites (Satélite Geoestacionario Operacional Ambiental).

GOES-13 es el designado GOES-Este, localizado en 75° W sobre el ecuador geográfico.

PNN: Parque Nacional Natural

SFF: Santuario de Fauna y Flora

ALERTA ROJA. PARA TOMAR ACCIÓN Advierte a los sistemas de prevención y atención de desastres sobre la amenaza que puede ocasionar un fenómeno con efectos adversos sobre la población, el cual requiere la atención inmediata por parte de la población y de los cuerpos de atención y socorro. Se emite una alerta sólo cuando la identificación de un evento extraordinario indique la probabilidad de amenaza inminente y cuando la gravedad del fenómeno implique la movilización de personas y equipos, interrumpiendo el normal desarrollo de sus actividades cotidianas.

ALERTA NARANJA. PARA PREPARARSE Indica la presencia de un fenómeno. No implica amenaza inmediata y como tanto es catalogado como un mensaje para informarse y prepararse. El aviso implica vigilancia continua ya que las condiciones son propicias para el desarrollo de un fenómeno, sin que se requiera permanecer alerta.

ALERTA AMARILLA. PARA INFORMARSE Es un mensaje oficial por el cual se difunde información. Por lo regular se refiere a eventos observados, reportados o registrados y puede contener algunos elementos de pronóstico a manera de orientación. Por sus características pretéritas y futuras difiere del aviso y de la alerta, y por lo general no está encaminado a alertar sino a informar.

CONDICIONES NORMALES Indica que no existe ninguna clase de alerta para la región o zona mencionada.



OMAR FRANCO TORRES, Director General
CHRISTIAN EUSCÁTEGUI COLLAZOS, Jefe Oficina del Servicio de
Pronósticos y Alertas

Profesionales de turno:

Daniel USECHE S. Mery FERNANDEZ, Oscar MARTINEZ, Sonia BERMÚDEZ, Mauricio TORRES y Gloria ARANGO C.

Diseño y diagramación:
GRUPO DE COMUNICACIONES

<http://www.ideam.gov.co>
Correos electrónicos: servicio@ideam.gov.co, alertas@ideam.gov.co
Calle 25 d # 96b - 70, piso 3. Bogotá, D.C.
Teléfono: 3075625 ext. 1334-1336.



Síguenos en

