

INFORME TÉCNICO

DIARIO N° 359

El IDEAM comunica al Sistema Nacional de Gestión del Riesgo (SNGR) y al Sistema Nacional Ambiental (SINA).

Bogotá D. C., sábado, 24 de diciembre de 2016. Hora de actualización:
12:00 p. m. HLC



IDEAM
Instituto de Hidrología
Meteorología y
Estudios Ambientales
Cll. 25D N° 96B-70

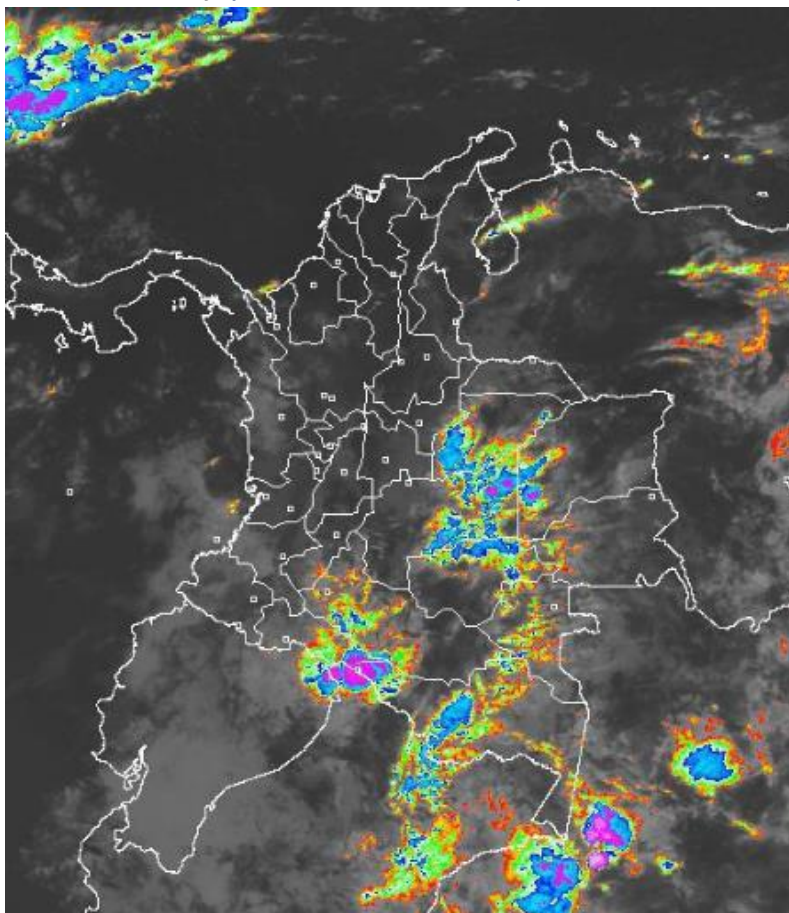
CONDICIONES HIDROMETEOROLÓGICAS ACTUALES

En las últimas horas han predominado condiciones de cielo mayormente nublado en el centro y oriente del país, con lluvias de variada intensidad en amplios sectores de las regiones Orinoquia y Amazonía.

Durante la tarde y noche estimamos que se reactiven las lluvias en amplios sectores de la región Pacífica, Magdalena Medio, sur de la región Caribe y se mantengan las lluvias en amplios sectores de la Orinoquia y la Amazonia, incluido sectores aledaños al piedemonte de Caquetá y Putumayo.

IMAGEN SATELITAL

Canal Infrarrojo | 24 de diciembre de 2016 | Hora 7:45 a. m. HLC



Consulte todos los días el pronóstico del tiempo y las alertas hidrometeorológicas vigentes del IDEAM, en un formato de calidad. Alrededor de las 7:30 a. m. está a disposición del público en www.ideam.gov.co.

Se puede ver también en dispositivos móviles **AQUÍ**





LO MÁS DESTACADO

LLUVIAS REGISTRADAS EN LAS ÚLTIMAS 24 HORAS

Se observó una disminución del acumulado de lluvias en algunas zonas del oriente y sur del país, no obstante en zonas del norte y centro de la región Andina así como en sectores de la región Pacífica se notaron incrementos en los acumulados de lluvia. Por el contrario en la región Caribe tendió a disminuir las precipitaciones. El mayor valor de lluvia se presentó en el municipio de **Lloró (Chocó), con 78.9 mm.**

ALERTA ROJA

- Por niveles altos en la cuenca baja del río Magdalena
- Por amenaza alta por incendios de la cobertura vegetal en la región Caribe, Andina, Amazónica y Orinoquia.

ALERTA NARANJA

- Desbordamientos en los tributarios del río Cauca en el Valle del Cauca
- Por probabilidad de incendios en algunos sectores de las regiones Caribe, Orinoquia, Amazonia y Andina
- Por amenaza moderada por deslizamientos de tierra detonados por lluvias, localizados en diferentes municipios de los departamentos de las regiones Andina, Amazónica y Pacífica.

ALERTA AMARILLA

- Niveles altos en la parte media y baja del río Patía, en el río Atrato y en la cuenca baja del río Cauca
- Probabilidad de incrementos súbitos en los ríos del Golfo de Urabá y en el río San Jorge
- Por oleaje y viento en el Mar Caribe

PRONÓSTICO CONDICIONES METEOROLÓGICAS ESPECIALES

ÁREA DEL VOLCÁN GALERAS

Se pronostican lluvias ligeras y dispersas al finalizar la tarde y durante las primeras horas de la noche, luego de un comienzo seco.

El SERVICIO GEOLÓGICO COLOMBIANO reporta en nivel AMARILLO (III): CAMBIOS EN EL COMPORTAMIENTO DE LA ACTIVIDAD VOLCÁNICA. Lat:1.55 Lon:-77.37

ELEVACIÓN (pies)	DIRECCIÓN	VELOCIDAD	
		NUDOS	Km/h
10,000	VARIABLE	0 - 5	0 - 9
18,000	NORESTE	5 - 10	9 - 18
24,000	NORESTE	20 - 25	36 - 45
30,000	VARIABLE	25 - 30	45 - 54

ÁREA DEL VOLCÁN NEVADO DEL HUILA

Nubosidad variable a lo largo de la jornada con lluvias dispersas al atardecer o durante la noche, luego de un día seco.

El SERVICIO GEOLÓGICO COLOMBIANO reporta en nivel AMARILLO (III): CAMBIOS EN EL COMPORTAMIENTO DE LA ACTIVIDAD VOLCÁNICA. Lat:2.92 Lon:-76.05

ELEVACIÓN (pies)	DIRECCIÓN	VELOCIDAD	
		NUDOS	Km/h
10,000	ESTE	0 - 5	0 - 9
18,000	NORESTE	5 - 10	9 - 18
24,000	SUROESTE	15 - 20	27 - 36
30,000	SUROESTE	10 - 15	18 - 27

ÁREA DEL VOLCÁN CERRO MACHÍN

A lo largo de la jornada se pronostican condiciones nubosas con precipitaciones entre ligeras y moderadas.

El SERVICIO GEOLÓGICO COLOMBIANO reporta en nivel AMARILLO (III): CAMBIOS EN EL COMPORTAMIENTO DE LA ACTIVIDAD VOLCÁNICA. Lat:4.80 Lon:-75.62

ELEVACIÓN (pies)	DIRECCIÓN	VELOCIDAD	
		NUDOS	Km/h
10,000	ESTE	0 - 5	0 - 9
18,000	ESTE	0 - 5	0 - 9
24,000	SUROESTE	10 - 15	18 - 27
30,000	SUROESTE	15 - 20	27 - 36

ÁREA DEL VOLCÁN NEVADO DEL RUIZ

En la mañana y hasta entrada la tarde prevalecerán las condiciones secas, luego se advierten precipitaciones ligeras y dispersas.

El SERVICIO GEOLÓGICO COLOMBIANO reporta en nivel AMARILLO (III): CAMBIOS EN EL COMPORTAMIENTO DE LA ACTIVIDAD VOLCÁNICA. Lat:4.89 Lon:-75.32

ELEVACIÓN (pies)	DIRECCIÓN	VELOCIDAD	
		NUDOS	Km/h
10,000	NORESTE	0 - 5	0 - 9
18,000	ESTE	0 - 5	0 - 9
24,000	NOROESTE	10 - 15	18 - 27
30,000	SUROESTE	15 - 20	27 - 36

ÁREA DEL COMPLEJO VOLCÁNICO CHILES-CERRO NEGRO DE MAYASQUER

A lo largo de la jornada se pronostican condiciones nubosas con precipitaciones entre ligeras y moderadas.

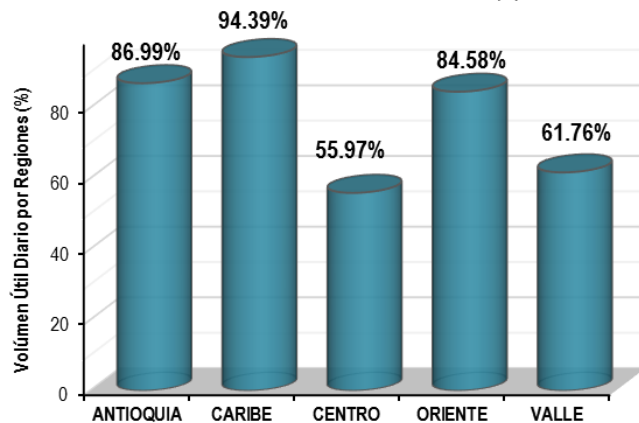
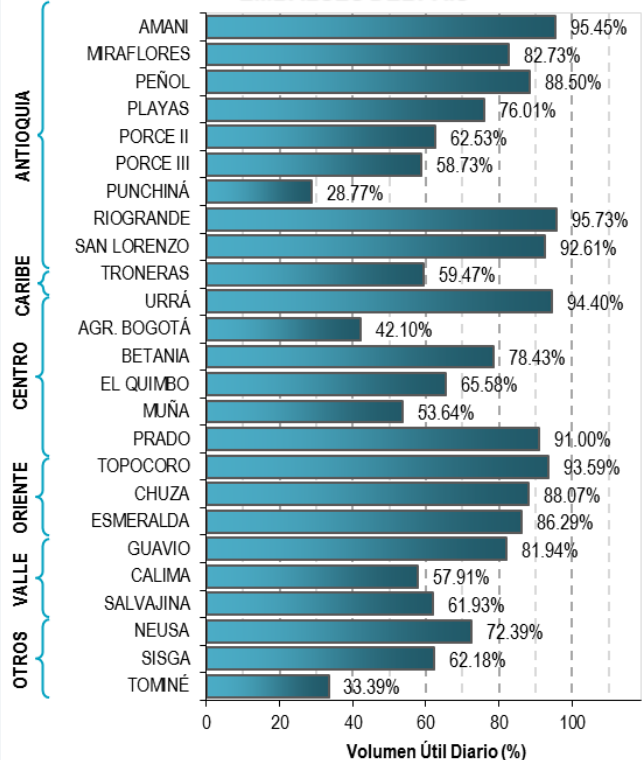
El SERVICIO GEOLÓGICO COLOMBIANO reporta en nivel AMARILLO (III): CAMBIOS EN EL COMPORTAMIENTO DE LA ACTIVIDAD VOLCÁNICA. Lat:0.81-Lon:77.93 Lat:0.76 Lon:-77.95

ELEVACIÓN (pies)	DIRECCIÓN	VELOCIDAD	
		NUDOS	Km/h
10,000	SURESTE	0 - 5	0 - 9
18,000	ESTE	5 - 10	9 - 18
24,000	SUROESTE	15 - 20	27 - 36
30,000	SUROESTE	15 - 20	27 - 36

ESTADO DE LOS EMBALSES

A continuación se relaciona el volumen útil diario de los principales embalses del país (expresado en porcentaje), de acuerdo con la información reportada por XM S.A. E.S.P en la siguiente dirección electrónica: <http://ido.xm.com.co/ido/SitePages/hidrologia.aspx?q=reservas>

VOLUMEN ÚTIL DIARIO EN LOS PRINCIPALES EMBALSES DEL PAÍS



Para estar informado diariamente de lo que pasa con el **pronóstico del tiempo y las alertas.**

Síguenos en Twitter
@IDEAMColombia



PRECIPITACIONES

A continuación se relacionan los municipios donde en las últimas 24 horas se registraron precipitaciones iguales o superiores a 30.0 mm.

DEPARTAMENTO	MUNICIPIO
ANTIOQUIA	Caucasia (65.0), Santo Domingo (62.0),
CAUCA	Timbiqui (65.0), Rosas (38.9), Cajibío (33.0), Suarez (31.0),
CHOCO	Lloró (78.9),
CUNDINAMARCA	El Colegio (53.3),
GUAVIARE	San Jose de Guaviare (30.0),
HUILA	Elías (71.0), YAGUARÁ (47.0), Tarqui (35.0), TESALIA (33.0),
META	Cubarral (64.0), Acacias (39.0),
Meta	Restrepo (34.6),
NARIÑO	Barbacoas (47.7), Arboleda (41.0), Santacruz (35.5),
PUTUMAYO	Puerto Leguizamo (41.8), Puerto Leguizamo (39.2),
RISARALDA	Pereira (30.8),
SANTANDER	Sabana De Torres (38.9),
VALLE DEL CAUCA	Palmira (45.6),

Para estar informado diariamente de lo que pasa con el **pronóstico del tiempo y las alertas.**

Síguenos en Twitter
@IDEAMColombia



TEMPERATURAS MÁXIMAS

A continuación se relacionan los municipios donde en las últimas 24 horas se registraron temperaturas iguales o superiores a 35.0 °C.

DEPARTAMENTO	MUNICIPIO
ATLANTICO	Manatí (36.0),
BOLIVAR	María La Baja (35.8),
CAQUETA	Solano (35.0),
CASANARE	Tauramena (35.0),
CESAR	Bosconia (36.0),
SANTANDER	Puerto Parra (36.6),

PRONÓSTICO METEOROLÓGICO

Sábado 24 y domingo 25 de diciembre 2016



REGIÓN	PRONÓSTICO
SABANA DE BOGOTÁ	<p>SÁBADO. En horas de la mañana se espera cielo entre parcial y mayormente cubierto con predominio de tiempo seco, tanto en la ciudad como en la sabana. Por la tarde se prevé mayor nubosidad con probabilidad de lluvias en la zona norte y occidente de la ciudad y en amplios sectores de la Sabana. Por la noche son previstas lluvias en el oriente de la ciudad y en algunas zonas del norte de la sabana.</p> <p>DOMINGO. Nubosidad variable con lluvias en amplios sectores de la ciudad y de la Sabana a mediados de la tarde, además en al norte y occidente de la Sabana.</p>
CARIBE	<p>SÁBADO. En las primeras horas de la mañana cielo parcialmente cubierto con predominio de tiempo seco. En horas de la tarde prevalecerán las condiciones secas en la región; probabilidad de lluvias de carácter disperso en Urabá, sur de los departamentos de Córdoba, Sucre y Bolívar. Condiciones nubosas y lloviznas en el norte de Cesar y de Magdalena. Por la noche son previstas lluvias en áreas de Córdoba, sectores de Sucre, sur de Cesar y de Magdalena. Tiempo seco en el resto del área.</p> <p>DOMINGO. Cielo parcialmente cubierto con tiempo seco, salvo en sectores del Urabá, Córdoba y sur de Sucre y de Bolívar donde se advierten precipitaciones en inicios de la mañana y luego a mediados de la tarde. En áreas de La Guajira, Cesar, Magdalena y sur de Atlántico se prevén lluvias después del mediodía .</p>
ARCHIPIÉLAGO DE SAN ANDRÉS, PROVIDENCIA Y SANTA CATALINA	<p>SÁBADO. En horas de la mañana se pronostican condiciones nubladas con lluvias dispersas en el área. En la tarde se prevé un incremento de la nubosidad con lluvias de variada intensidad. Se estiman lluvias ligeras en San Andrés y cielo cubierto en Providencia.</p> <p>DOMINGO. Probabilidad de precipitaciones de variada intensidad con cielo entre parcial a mayormente cubierto se espera en el archipiélago de San Andrés y Providencia</p>
MAR CARIBE	<p>SÁBADO. En el área localizada aguas adentro y en frente del litoral del Urabá y Córdoba se estiman precipitaciones de variada intensidad con cielo cubierto en horas de la tarde.</p> <p>DOMINGO. En gran parte del Caribe nacional prevalecerán las condiciones secas con cielo entre despejado y parcialmente nublado, excepto en el occidente, incluida el área del archipiélago de San Andrés, Providencia y Santa Catalina y sectores próximos a la costa de Córdoba y Urabá donde se estiman lluvias de variada intensidad.</p>

Planeando tu día?
Descarga YA y conoce...



Consúltalo a diario y únete a
la Cultura del Pronóstico del IDEAM

Disponible para  



PRONÓSTICO METEOROLÓGICO




Sábado 24 y domingo 25 de diciembre 2016

REGIÓN	PRONÓSTICO
<p>ANDINA</p>	<p>SÁBADO. En la mañana se estiman condiciones secas con cielo parcialmente cubierto, salvo en zonas del occidente de Antioquia y zonas de montaña oriental de Boyacá, Cundinamarca y Huila, donde se estiman lloviznas. En horas de la tarde precipitaciones de variada intensidad en zonas localizadas en Antioquia, sur de Santander, occidente de Boyacá y Cundinamarca, lluvias ligeras y dispersas en zonas de Huila, Valle del Cauca y Cauca. Actividad eléctrica en momentos de lluvia intensa. Son estimadas precipitaciones acompañadas en algunos casos por actividad eléctrica en sectores de Antioquia, sur de Santander, oriente de Norte de Santander, occidente y norte de Boyacá, oriente de Cundinamarca y Nariño. Probabilidad de lluvias dispersas en el Macizo colombiano y en áreas de Caldas y Risaralda.</p> <p>DOMINGO. Cielo entre parcialmente cubierto y cubierto con lluvias en horas de la madrugada y hasta entrada la mañana y luego a mediados de la tarde y por la noche en sectores de Antioquia, centro y occidente de Boyacá, occidente y norte de Cundinamarca y sur de Norte de Santander y Huila. En áreas de Santander, Risaralda, Caldas, Quindío y oriente de Valle del Cauca, Cauca y Nariño se estiman precipitaciones después del mediodía y por la noche.</p>
<p>INSULAR PACÍFICA</p>	<p>SÁBADO. En Gorgona se estiman precipitaciones a diferentes horas, acompañadas en algunos casos de actividad eléctrica, mientras que, en Malpelo se prevé predominio de tiempo seco.</p> <p>DOMINGO. En Gorgona y Malpelo se prevé abundante nubosidad durante la jornada con lluvias en la madrugada y primeras horas de la mañana y luego al finalizar la tarde y por la noche.</p>
<p>PACÍFICA</p>	<p>SÁBADO. En horas de la mañana se advierte predominio de condiciones secas, no se descarta la presencia de lluvias ligeras en el norte de Chocó. En la tarde se prevé un incremento de la nubosidad con lluvias entre ligeras y moderadas en el centro y sur de Chocó y litoral de Valle del Cauca y Cauca. Lluvias de menor intensidad en Nariño. Se pronostican nubes densas a lo largo de la región con precipitaciones en sectores de Chocó, Valle del Cauca y Nariño.</p> <p>DOMINGO. Cielo entre parcialmente cubierto y cubierto en gran parte de la región con lluvias en Chocó y Valle del Cauca, Cauca y Nariño, especialmente en horas de la tarde y noche, sin embargo, en la mañana no se descartan lluvias en Nariño y Cauca. Posibilidad de tormentas eléctricas.</p>

Planeando tu día? Descarga YA y conoce...



Consúltalo a diario y únete a la Cultura del Pronóstico del IDEAM

Disponible para  



PRONÓSTICO METEOROLÓGICO




Sábado 24 y domingo 25 de diciembre 2016

REGIÓN	PRONÓSTICO
<p>OCEANO PACÍFICO</p>	<p>SÁBADO. En el Pacífico colombiano se prevén lluvias durante la jornada, en especial en cercanías a la costa en horas de la tarde y la noche.</p> <p>DOMINGO. Cielo mayormente cubierto con presencia de lluvias en la madrugada y primeras horas de la mañana y luego desde el final de la tarde en adelante, especialmente en el centro y norte de la zona oceánica. No se descarta actividad eléctrica.</p>
<p>ORINOQUIA</p>	<p>SÁBADO. En la mañana cielo cubierto con lluvias en zonas de Meta, Vichada y Casanare donde se estiman precipitaciones dispersas y de variada intensidad. Actividad eléctrica en momentos de lluvia intensa. Por la tarde se mantendrán algunas precipitaciones en Vichada y en el occidente de Meta; lloviznas en el piedemonte de Casanare. predominio de tiempo seco en el resto del área. En horas de la noche cielo entre parcial a mayormente cubierto con lluvias en Vichada, Meta y sur de Casanare.</p> <p>DOMINGO. Cielo parcialmente nublado con predominio de tiempo seco, salvo en algunos sectores de Casanare, Meta y Vichada donde se estiman precipitaciones entre ligeras y moderadas en horas de la mañana y la noche especialmente.</p>
<p>AMAZONICA</p>	<p>SÁBADO. En horas de la mañana abundante nubosidad con lluvias en sectores de Guaviare, Vaupés, occidente de Caquetá y de Putumayo; lluvias de menor intensidad en Amazonas. En la tarde se pronostican lluvias de carácter moderado a fuerte en sectores de Guainía, Guaviare, oriente de Caquetá, Vaupés y amplios sectores de Amazonas. Actividad eléctrica en los momentos de lluvia intensa. En horas de la noche se pronostican lluvias en Vaupés, Guaviare, Guainía y Amazonas; en el resto de la región prevalecerán las condiciones secas con cielo mayormente cubierto. No se descartan lluvias ligeras o lloviznas en el piedemonte de Caquetá y Putumayo.</p> <p>DOMINGO. Cielo mayormente nublado con precipitaciones a diferentes horas en Guainía, Vaupés y Amazonas. En sectores de Guaviare, piedemonte Amazónico y oriente de Caquetá se esperan lluvias después del mediodía y en gran parte de la tarde.</p>

Planeando tu día?
Descarga YA y conoce...

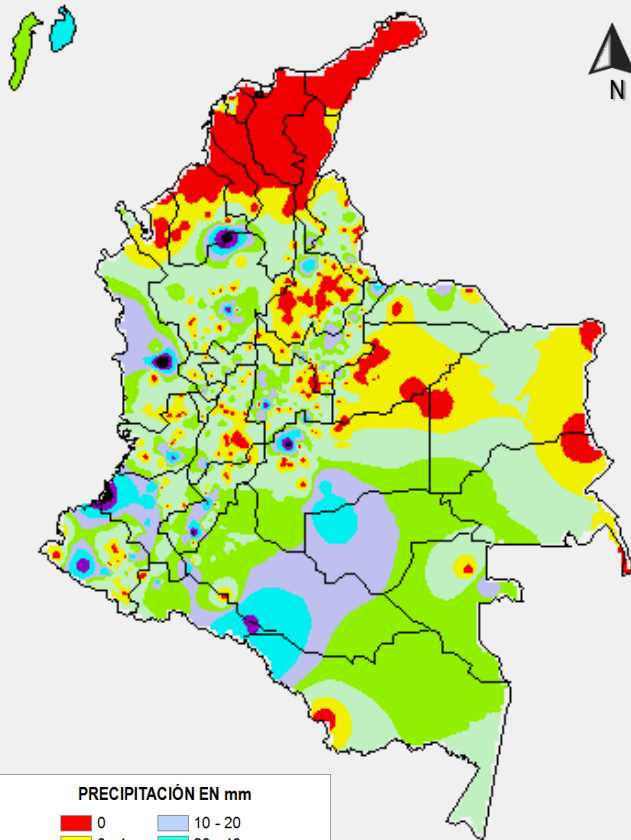


Consúltalo a diario y únete a la Cultura del Pronóstico del IDEAM

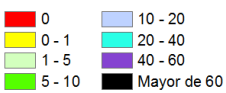
Disponible para  

MAPAS DE PRECIPITACIÓN

Precipitación diaria: desde las 7:00 a. m. del día viernes 23 de diciembre hasta las 7:00 a. m. del día sábado 24 de diciembre de 2016.

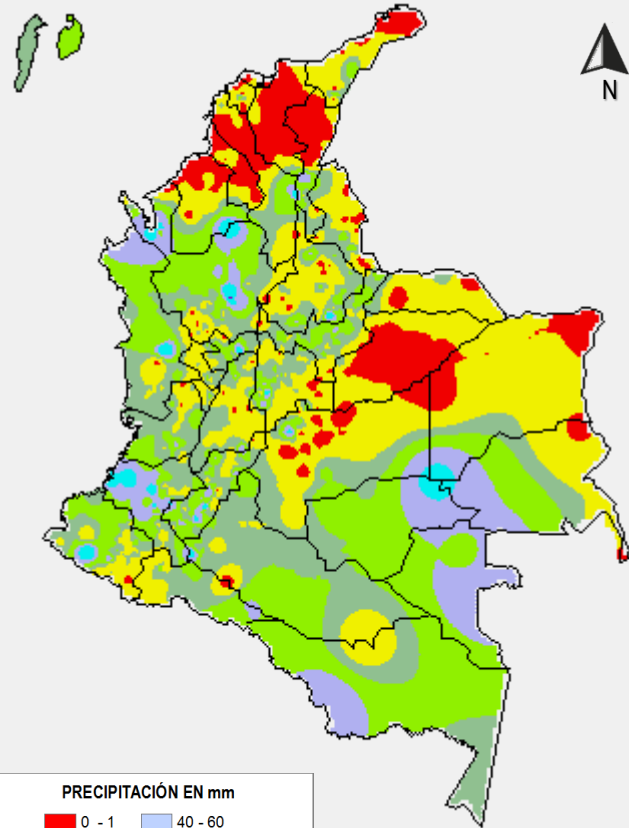


PRECIPITACIÓN EN mm

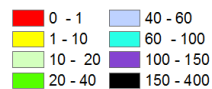


1 milímetro de precipitación equivale a 1 litro de lluvia por m²

Precipitación de los últimos 3 días: desde las 7:00 a. m. del día miércoles 21 de diciembre hasta las 7:00 a. m. del día sábado 24 de diciembre de 2016.



PRECIPITACIÓN EN mm



1 milímetro de precipitación equivale a 1 litro de lluvia por m²

ALERTAS VIGENTES E INFORMACIÓN ADICIONAL

Para mayor información sobre el pronóstico del estado del tiempo, informes técnicos diarios, comunicados especiales, mapas diarios de temperaturas máximas y mínimas e información diaria de precipitación se sugiere consultar los siguientes enlaces:

- [MAPA DIARIO DE TEMPERATURA MÁXIMA.](#)
- [MAPA DIARIO DE TEMPERATURA MÍNIMA.](#)
- [INFORMACIÓN DIARIA DE PRECIPITACIÓN Y TEMPERATURA DE LOS PRINCIPALES AEROPUERTOS DEL PAÍS.](#)
- [MOAICO MAPAS DE PRECIPITACIÓN DIARIA EN MILÍMETROS.](#)

ALERTAS POR NIVELES DE LOS RÍOS

REGIÓN CARIBE

SITIOS PARA LOS CUALES SE GENERA LA ALERTA

ALERTA ROJA

POR NIVELES ALTOS EN LA CUENCA BAJA DEL RÍO MAGDALENA

El río Magdalena continúa con paulatino descenso en los niveles en el sector comprendido entre los municipios de El Banco y Plato (Magdalena), dentro de los umbrales críticos de alerta roja; igualmente, se espera durante los próximos días ligero ascenso como resultado del tránsito de la onda observada en San Pablo (Bolívar), por tanto, mantendrá el nivel del río por encima de la cota de afectación. Se mantiene esta alerta dadas las afectaciones ocurridas en zonas bajas de esta parte de la cuenca.

REGIÓN ANDINA

SITIOS PARA LOS CUALES SE GENERA LA ALERTA

ALERTA NARANJA

DESBORDAMIENTOS EN LOS TRIBUTARIOS DEL RÍO CAUCA EN EL VALLE DEL CAUCA

Se a este nivel de alerta por cuanto los niveles tienden al descenso, sin embargo, estos continúan con valores altos, para los ríos Palo, Timba, Jamundí, Pance, Meléndez, Claro y Cali (tributarios del río Cauca), en el departamento del Valle del Cauca. El IDEAM recomienda a las autoridades de Gestión del Riesgo, tanto Locales como Regionales y a la población en general asentada en las riberas de estos ríos, estén atentos al comportamiento de los niveles y tomen las acciones necesarias ante posibles afectaciones por desbordamientos.

ALERTAS POR NIVELES DE LOS RÍOS

REGIÓN PACÍFICA

SITIOS PARA LOS CUALES SE GENERA LA ALERTA

ALERTA AMARILLA

NIVELES ALTOS EN LA PARTE MEDIA Y BAJA DEL RIO PATIA

Se mantiene esta alerta dado que el río Patía presenta niveles altos para la época a la altura de la estaciones Puente Pusmeo y Los Nortes, municipio de Cumbitara en el departamento de Nariño. Sin embargo, actualmente se presenta tendencia de descenso en el nivel y se pronostica reducción significativa de las lluvias en la región.

REGIÓN CARIBE

SITIOS PARA LOS CUALES SE GENERA LA ALERTA

ALERTA AMARILLA

PROBABILIDAD DE INCREMENTOS SÚBITOS EN LOS RÍOS DEL GOLFO DE URABÁ

Debido a las precipitaciones de variada intensidad e inclusive con tormentas eléctricas registradas en el Golfo de Urabá, se mantiene la alerta amarilla dada la probabilidad de crecientes súbitas en los ríos Mulatos, León, Chigorodó, Carepa, Apartadó, Vijagüal, Zungo, Grande, Guadualito, Currulao y Turbo. Se recomienda a la ciudadanía en general especial atención al comportamiento en los niveles de estos ríos del Golfo.

PROBABILIDAD DE CRECIENTES SÚBITAS EN EL RÍO SAN JORGE

Debido a las precipitaciones que se han presentado en la cuenca aportante al río San Jorge en la parte alta, a la altura del municipio de Puerto Libertador; se espera que la onda de creciente continúe generando ascensos importantes hacia aguas abajo, en los municipios de Montelíbano y Buenavista en el departamento de Córdoba, donde actualmente se tienen niveles altos para la época. Además, se pronostica que persistan las lluvias en la cuenca alta y media del río San Jorge. Por lo anterior, se recomienda a las poblaciones ribereñas localizadas a lo largo del cauce principal estar atentos al comportamiento del los niveles de estos ríos.

NIVELES ALTOS EN EL RÍO ATRATO

Se mantiene esta alerta dado el tránsito de la onda de creciente registrada en el río Atrato a la altura del municipio de Quibdó, la cual puede esta generando incrementos importantes aguas abajo de Quibdó, con niveles en el rango de altos para la época, por lo que se recomienda a la población ribereña estar atentos al comportamiento del nivel del río.

ALERTAS POR NIVELES DE LOS RÍOS

REGIÓN ANDINA	
SITIOS PARA LOS CUALES SE GENERA LA ALERTA	
ALERTA AMARILLA	<p>NIVELES ALTOS EN LA CUENCA BAJA DEL RIO CAUCA</p> <p>Se mantiene esta alerta dado que continúan altos los niveles del río Cauca en la cuenca baja, a la altura de la estación las Varas en el municipio de Guaranda (Sucre). Igualmente, se prevé persista la tendencia de ascenso en el nivel del río durante los próximos días.</p>

ALERTAS POR AMENAZAS DE INCENDIOS DE LA COBERTURA VEGETAL

ALERTA ROJA:

Amenaza Alta o muy alta de ocurrencia de incendios de la cobertura vegetal en zonas de bosques, cultivos y pastos, localizados en los siguientes municipios y sectores aledaños:

ALERTA NARANJA:

Amenaza moderada de ocurrencia de incendios de la cobertura vegetal en zonas de bosques, cultivos y pastos, localizados en los siguientes municipios y sectores aledaños:

REGIÓN CARIBE

SITIOS PARA LOS CUALES SE GENERA LA ALERTA

ALERTA ROJA

ATLÁNTICO: Barranquilla, Campo de La Cruz, Candelaria, Galapa, Luruaco, Manatí, Piojó, Puerto Colombia, Sabanalarga, Santa Lucía, Tubará.

BOLÍVAR: Arjona, Cartagena De Indias, Córdoba, El Carmen De Bolívar, María La Baja, San Jacinto, San Juan Nepomuceno, Turbana, Zambrano.

CESAR: Agustín Codazzi, Astrea, Becerrill, Bosconia, Chimichagua, Chiriguaná, Curumaní, El Copey, El Paso, La Jagua de Ibirico, La Paz, Pueblo Bello, San Diego, Valledupar.

CÓRDOBA: Canalete, Cereté, Chima, Chinú, Ciénaga de Oro, Cotorra, Loricá, Los Córdoba, Momil, Montería, Moñitos, Puerto Escondido, Purísima, Sahagún, San Andrés de Sotavento, San Antero, San Bernardo del Viento, San Carlos, San Pelayo, Tierralta, Valencia.

LA GUAJIRA: Dibulla, Riohacha, San Juan Del Cesar, Uribia.

MAGDALENA: Algarrobo, Aracataca, Ariguaní (El Difícil), Chivolo, Ciénaga, Fundación, Guamal, Nueva Granada, Pijiño del Carmen, Plato, Sabanas de San Angel, San Sebastián De Buenavista, Santa Ana, Santa Bárbara De Pinto, Santa Marta, Sitionuevo, Tenerife.

SUCRE: Chalán, Colosó, Corozal, Coveñas, El Roble, Guaranda, Los Palmitos, Majagual, Morroa, Ovejas, Palmito, Sampués, San Benito Abad, San Juan de Betulia (Betulia), San Onofre, San Pedro, Sincé, Sincelejo, Tolú, Toluviéjo.

REGIÓN CARIBE

SITIOS PARA LOS CUALES SE GENERA LA ALERTA

ALERTA NARANJA

ATLÁNTICO: Repelón, Suan.

BOLÍVAR: Arroyohondo, Calamar, Mahates, San Fernando, Santa Rosa Del Sur, Simití.

CESAR: González.

CÓRDOBA: La Apartada

MAGDALENA: Cerro De San Antonio, Pivijay.

SUCRE: Caimito, Galeras, La Unión, San Marcos, Sucre.

Especial atención en los Parques Nacionales Naturales Sierra Nevada de Santa Marta e Isla de Salamanca.

ALERTAS POR AMENAZAS DE INCENDIOS DE LA COBERTURA VEGETAL

ALERTA ROJA:

Amenaza Alta o muy alta de ocurrencia de incendios de la cobertura vegetal en zonas de bosques, cultivos y pastos, localizados en los siguientes municipios y sectores aledaños:

ALERTA NARANJA:

Amenaza moderada de ocurrencia de incendios de la cobertura vegetal en zonas de bosques, cultivos y pastos, localizados en los siguientes municipios y sectores aledaños:

REGIÓN ANDINA

SITIOS PARA LOS CUALES SE GENERA LA ALERTA

ALERTA ROJA

CUNDINAMARCA: Gachalá, Gama, Medina, Ubalá.

NORTE DE SANTANDER: Chitagá, Convención, Labateca, Pamplona, Toledo.

SANTANDER: Barrancabermeja, Cimitarra, Floridablanca, Girón, Lebrija, San Vicente De Chucurí, Simacota.

REGIÓN ANDINA

SITIOS PARA LOS CUALES SE GENERA LA ALERTA

ALERTA NARANJA

ANTIOQUIA: Arboletes, Fredonia, San Juan de Urabá.

BOYACÁ: Almeida, Chivor, Labranzagrande, El Cocuy, Paya.

CUNDINAMARCA: Junín, Paratebueno.

HUILA: Colombia.

NORTE DE SANTANDER: Teorama.

TOLIMA: San Luis, Valle de San Juan.

Especial atención en los Parques Nacionales Naturales Catatumbo – Bari, Pisba, El Cocuy, Chingaza y Sumapaz.

ALERTAS POR AMENAZAS DE INCENDIOS DE LA COBERTURA VEGETAL

ALERTA ROJA:

Amenaza Alta o muy alta de ocurrencia de incendios de la cobertura vegetal en zonas de bosques, cultivos y pastos, localizados en los siguientes municipios y sectores aledaños:

ALERTA NARANJA:

Amenaza moderada de ocurrencia de incendios de la cobertura vegetal en zonas de bosques, cultivos y pastos, localizados en los siguientes municipios y sectores aledaños:

REGIÓN DE LA ORINOQUÍA

SITIOS PARA LOS CUALES SE GENERA LA ALERTA

ALERTA ROJA

ARAUCA: Arauca, Arauquita, Fortul, Tame.

CASANARE: Aguazul, Hato Corozal, Maní, Monterrey, Nunchía, Orocué, Paz De Ariporo, Pore, San Luis De Palenque, Támara, Tauramena, Trinidad, Yopal.

META: Castilla La Nueva, Lejanías, Mesetas, Puerto Gaitán, San Juan De Arama, San Martín.

VICHADA: Cumaribo, La Primavera, Puerto Carreño, Santa Rosalía.

REGIÓN DE LA ORINOQUÍA

SITIOS PARA LOS CUALES SE GENERA LA ALERTA

ALERTA NARANJA

ARAUCA: Cravo Norte, Puerto Rondón.

META: Cumaral, La Macarena, Restrepo, San Carlos De Guaroa, Villavicencio, Vistahermosa.

Especial atención en los Parques Nacionales Naturales El Cocuy, Sierra de la Macarena y Tinigua.

REGIÓN DE LA AMAZONÍA

SITIOS PARA LOS CUALES SE GENERA LA ALERTA

ALERTA ROJA

CAQUETÁ: Solano.

PUTUMAYO: Puerto Leguízamo.

REGIÓN DE LA AMAZONÍA

SITIOS PARA LOS CUALES SE GENERA LA ALERTA

ALERTA NARANJA

GUAVIARE: Calamar y San José del Guaviare.

ALERTAS POR AMENAZAS DE DESLIZAMIENTO

ALERTA ROJA:

Amenaza alta a muy alta por deslizamientos de tierra detonados por lluvias, localizados en los siguientes municipios:

ALERTA NARANJA:

Amenaza moderada por deslizamientos de tierra detonados por lluvias, localizados en los siguientes municipios:

REGIÓN ANDINA

ALERTA NARANJA

SITIOS PARA LOS CUALES SE GENERA LA ALERTA

CALDAS: Samaná.
CUNDINAMARCA: El Colegio, San Antonio de Tequendama.

REGIÓN PACÍFICA

ALERTA NARANJA

SITIOS PARA LOS CUALES SE GENERA LA ALERTA

CAUCA: Bolívar, El Tambo, López, Patía (El Bordo) y Timbiquí.
CHOCÓ: Condoto, Istmina, Medio San Juan (Andagoya) y Rio Iró (Santa Rita)
NARIÑO: Barbacoas, Magüí, Ricaurte, Roberto Payán (San José) y Tumaco
VALLE DEL CAUCA: Buenaventura.

REGIÓN DE LA AMAZONIA

ALERTA NARANJA

SITIOS PARA LOS CUALES SE GENERA LA ALERTA

PUTUMAYO: Mocoa, Villagarzón.

ALERTAS POR AMENAZAS DE DESLIZAMIENTO

SECTORES VIALES IDENTIFICADOS CON POTENCIALIDAD DE DESLIZAMIENTOS, LOS CUALES GENERAN ALERTAS

DEPARTAMENTO	SECTOR VIAL
CAUCA	La Lupa - Santiago
NARIÑO	Tumaco – Junín Junín – Túquerres
PUTUMAYO	Santa Ana – Mocoa Puente La Raya - Canangucho

ALERTAS METEOMARINA

MAR CARIBE

ALERTA AMARILLA

POR OLAJE Y VIENTO

En el centro y oriente del mar Caribe colombiano se mantienen las condiciones de vientos con intensidades entre 15 y 20 nudos (28.0 – 37.0 km/h) y altura del oleaje de hasta de 2.0 m. Se recomienda a pescadores y usuarios de embarcaciones menores, consultar con las Capitanías de Puerto antes de zarpar.

°C: grados Celsius

m: metros

mm: milímetros

msnm: metros sobre nivel del mar

Km/h: kilómetros por hora

HLC: hora local colombiana

GOES: Geostationary Operational Environmental Satellites (Satélite Geoestacionario Operacional Ambiental).

GOES-13 es el designado GOES-Este, localizado en 75° W sobre el ecuador geográfico.

PNN: Parque Nacional Natural

SFF: Santuario de Fauna y Flora



ALERTA ROJA. PARA TOMAR ACCIÓN Advierte a los sistemas de prevención y atención de desastres sobre la amenaza que puede ocasionar un fenómeno con efectos adversos sobre la población, el cual requiere la atención inmediata por parte de la población y de los cuerpos de atención y socorro. Se emite una alerta sólo cuando la identificación de un evento extraordinario indique la probabilidad de amenaza inminente y cuando la gravedad del fenómeno implique la movilización de personas y equipos, interrumpiendo el normal desarrollo de sus actividades cotidianas.



ALERTA NARANJA. PARA PREPARARSE Indica la presencia de un fenómeno. No implica amenaza inmediata y como tanto es catalogado como un mensaje para informarse y prepararse. El aviso implica vigilancia continua ya que las condiciones son propicias para el desarrollo de un fenómeno, sin que se requiera permanecer alerta.



ALERTA AMARILLA. PARA INFORMARSE Es un mensaje oficial por el cual se difunde información. Por lo regular se refiere a eventos observados, reportados o registrados y puede contener algunos elementos de pronóstico a manera de orientación. Por sus características pretéritas y futuras difiere del aviso y de la alerta, y por lo general no está encaminado a alertar sino a informar.

CONDICIONES NORMALES Indica que no existe ninguna clase de alerta para la región o zona mencionada.

OMAR FRANCO | Director General

CHRISTIAN EUSCÁTEGUI | Jefe Oficina del Servicio de Pronósticos y Alertas

Profesionales de Turno:
Henry ROMERO, Juan PÉREZ, Viviana CHIVATÁ, Nicolás CUADROS
y María Inés CUBILLOS

<http://www.ideam.gov.co>

Correos electrónicos: servicio@ideam.gov.co, alertas@ideam.gov.co

Calle 25D # 96B - 70, Piso 3. Bogotá, D.C., Colombia.

Teléfono: 3075625 Ext. 1334-1336.

Síguenos en:

