

# INFORME TÉCNICO DIARIO Nº 343

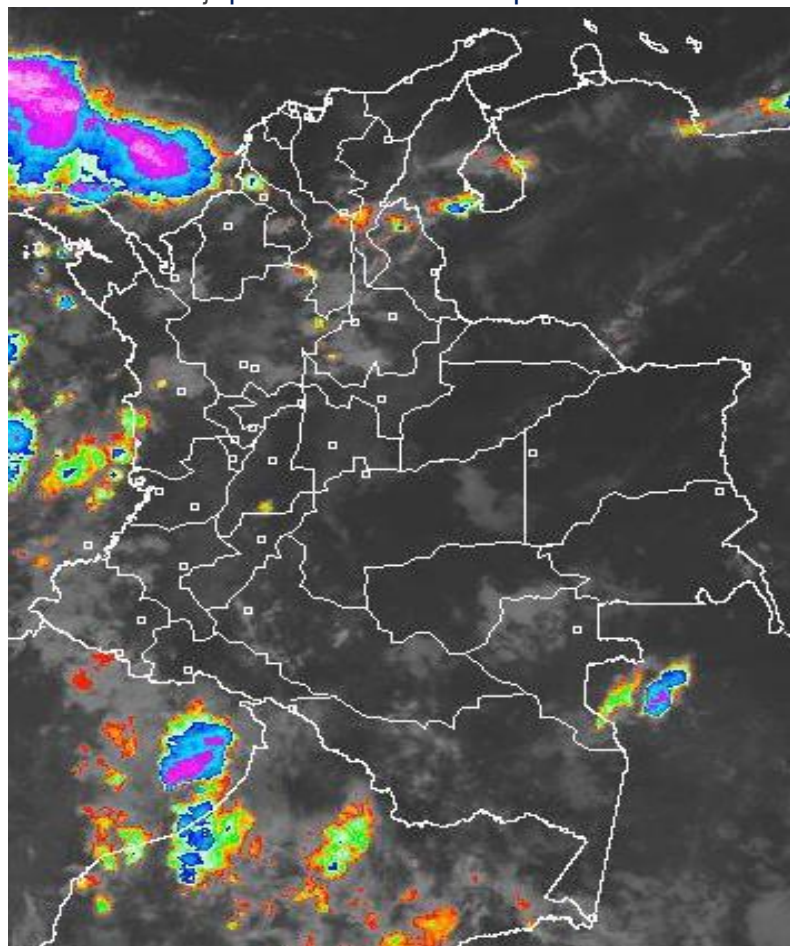
El IDEAM comunica al Sistema Nacional de Gestión del Riesgo (SNGR) y al Sistema Nacional Ambiental (SINA).

Bogotá D. C., jueves 08 de diciembre de 2016. Hora de actualización:  
12:18 p. m. HLC



## IMAGEN SATELITAL

Canal Infrarrojo | 08 de diciembre de 2016 | Hora 7:15 a. m. HLC



## CONDICIONES HIDROMETEOROLÓGICAS ACTUALES

Se ha presentado una reducción de la nubosidad en gran parte del país en las últimas horas, salvo en sectores de los Santanderes, Antioquia y Chocó con persistencia de nubosidad y algunas lluvias dispersas y hacia el área occidental del mar Caribe y en la Cuenca del Océano Pacífico con mayor nubosidad con lluvias de mayor intensidad.

El pronóstico para el día de hoy prevé que las precipitaciones estén ubicadas en zonas de la región pacífica, occidente de la región andina y de la caribe incluso en cercanías al área del archipiélago de San Andrés y Providencia, mientras que para la región oriental, oriente del Caribe, y centro de la andina tenderá a una reducción en las precipitaciones.

Consulte todos los días el pronóstico del tiempo y las alertas hidrometeorológicas vigentes del IDEAM, en un formato de calidad. Alrededor de las 7:30 a. m. está a disposición del público en [www.ideam.gov.co](http://www.ideam.gov.co).

Se puede ver también en dispositivos móviles **AQUÍ**





# LO MÁS DESTACADO

## LLUVIAS REGISTRADAS EN LAS ÚLTIMAS 24 HORAS

Tendencia de precipitaciones con valores muy similares a días pasados, las cuales se concentraron en las regiones Pacífica, Andina y Orinoquia. El mayor valor se registró en el municipio de **Barbacoas (Nariño), con 123.0 mm.**

### ALERTA ROJA

- Niveles altos en río Magdalena entre el Banco y Plato (Magdalena) ( incluido brazo de loba y brazo Mompóx).
- Niveles altos en el río Cauca entre la cuenca media y baja del río Cauca y en sectores de la Mojana a la altura de Guaranda- Sucre Nechí (Antioquia) y Pinillos (Bolívar)
- Niveles altos de alerta para el río Nechí.
- Por amenaza alta de deslizamientos de tierra detonados por lluvias, localizados en las regiones Andina y Pacífica.

### ALERTA NARANJA

- Por amenaza moderada por deslizamientos de tierra detonados por lluvias, localizados en diferentes municipios de las regiones Caribe, Andina, Amazonia, Orinoquia y Pacífica.
- Por incremento moderado del río Mira.
- Por probabilidad de incendios en las región Caribe.

### ALERTA AMARILLA

- Probabilidad de incrementos súbitos en los ríos del Valle del Cauca. Igual condición para varias corrientes vertientes al Golfo de Urabá.
- Probabilidad de crecientes súbitas en el río San Jorge.
- Por tiempo lluvioso y pleamar en el mar Caribe; también por oleaje y viento.
- Por tiempo lluvioso en el Océano Pacífico.

# PRONÓSTICO CONDICIONES METEOROLÓGICAS ESPECIALES

## ÁREA DEL VOLCÁN GALERAS

A lo largo de la jornada se estima cielo semicubierto con predominio de tiempo seco.

EL SERVICIO GEOLÓGICO COLOMBIANO reporta en nivel AMARILLO (III): CAMBIOS EN EL COMPORTAMIENTO DE LA ACTIVIDAD VOLCÁNICA. Lat: 1.55 Lon: - 77.37

ELEVACIÓN (pies)	DIRECCIÓN	VELOCIDAD	
		NUDOS	Km/h
10,000	NORTE	0 - 5	0 - 9
18,000	ESTE	5 - 10	9 - 18
24,000	ESTE	5 - 10	9 - 18
30,000	ESTE	0 - 5	0 - 9

## ÁREA DEL VOLCÁN NEVADO DEL HUILA

Para las horas de la mañana se estima tiempo seco. En la tarde y noche mayor nubosidad con precipitaciones entre ligeras y moderadas.

EL SERVICIO GEOLÓGICO COLOMBIANO reporta en nivel AMARILLO (III): CAMBIOS EN EL COMPORTAMIENTO DE LA ACTIVIDAD VOLCÁNICA. Lat:2.92 Lon:-76.05

ELEVACIÓN (pies)	DIRECCIÓN	VELOCIDAD	
		NUDOS	Km/h
10,000	ESTE	0 - 5	0 - 9
18,000	ESTE	10 - 15	18 - 27
24,000	ESTE	5 - 10	9 - 18
30,000	ESTE	0 - 5	0 - 9

## ÁREA DEL VOLCÁN CERRO MACHÍN

A lo largo de la jornada se estima cielo semicubierto con predominio de tiempo seco.

EL SERVICIO GEOLÓGICO COLOMBIANO reporta en nivel AMARILLO (III): CAMBIOS EN EL COMPORTAMIENTO DE LA ACTIVIDAD VOLCÁNICA. Lat:4.80 Lon:-75.62

ELEVACIÓN (pies)	DIRECCIÓN	VELOCIDAD	
		NUDOS	Km/h
10,000	NORESTE	0 - 5	0 - 9
18,000	ESTE	5 - 10	9 - 18
24,000	ESTE	0 - 5	0 - 9
30,000	OESTE	0 - 5	0 - 9

## ÁREA DEL VOLCÁN NEVADO DEL RUIZ

Se estima que durante gran parte de la jornada se presente tiempo seco, aunque al finalizar el día se incrementará la nubosidad.

EL SERVICIO GEOLÓGICO COLOMBIANO reporta en nivel AMARILLO (III): CAMBIOS EN EL COMPORTAMIENTO DE LA ACTIVIDAD VOLCÁNICA. Lat: 4.89 Lon:-75.32

ELEVACIÓN (pies)	DIRECCIÓN	VELOCIDAD	
		NUDOS	Km/h
10,000	NORESTE	0 - 5	0 - 9
18,000	ESTE	5 - 10	9 - 18
24,000	ESTE	0 - 5	0 - 9
30,000	OESTE	0 - 5	0 - 9

## ÁREA DEL COMPLEJO VOLCÁNICO CHILES-CERRO NEGRO DE MAYASQUER

En la mañana y hasta entrada la tarde persistirán las condiciones secas, luego se advierten precipitaciones ligeras y dispersas.

EL SERVICIO GEOLÓGICO COLOMBIANO reporta en nivel AMARILLO (III): CAMBIOS EN EL COMPORTAMIENTO DE LA ACTIVIDAD VOLCÁNICA. Lat: 0.81-Lon:77.93 Lat: 0.76 Lon:-77.95

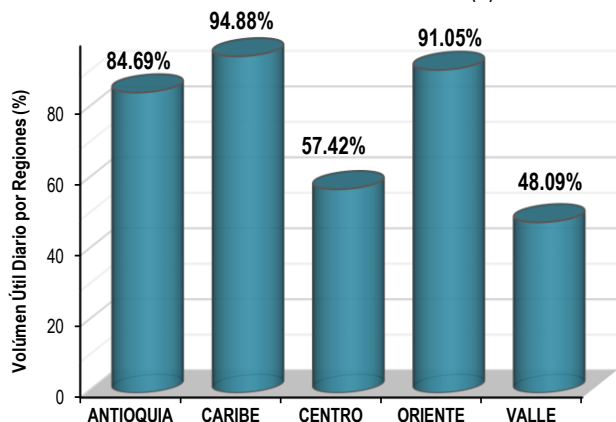
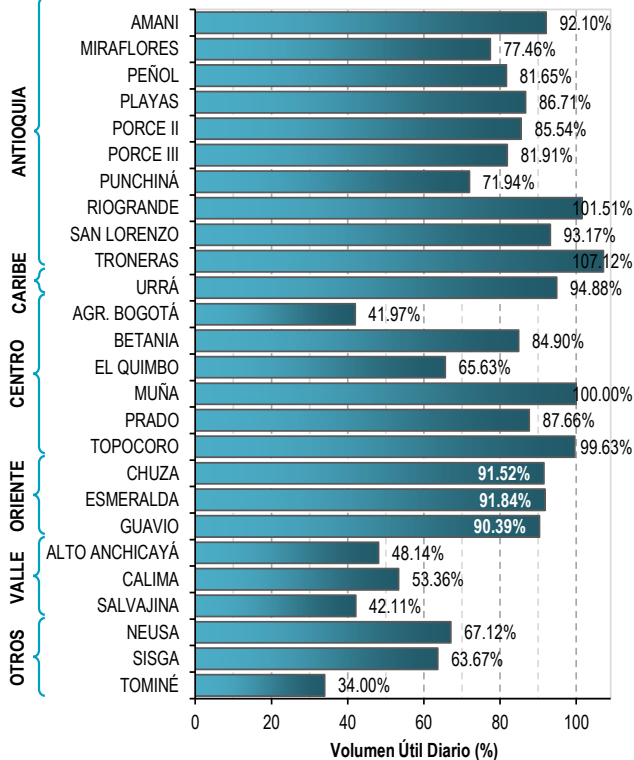
ELEVACIÓN (pies)	DIRECCIÓN	VELOCIDAD	
		NUDOS	Km/h
10,000	OESTE	0 - 5	0 - 9
18,000	ESTE	10 - 15	18 - 27
24,000	ESTE	5 - 10	9 - 18
30,000	ESTE	0 - 5	0 - 9

# ESTADO DE LOS EMBALSES

A continuación se relaciona el volumen útil diario de los principales embalses del país (expresado en porcentaje), de acuerdo con la información reportada por XM S.A. E.S.P en la siguiente dirección electrónica:

<http://ido.xm.com.co/ido/SitePages/hidrologia.aspx?q=reservas>

## VOLÚMEN ÚTIL DIARIO EN LOS PRINCIPALES EMBALSES DEL PAÍS



Para estar informado diariamente de lo que pasa con el **pronóstico del tiempo y las alertas.**

Síguenos en Twitter  
@IDEAMColombia



## PRECIPITACIONES

A continuación se relacionan los municipios donde en las últimas 24 horas se registraron precipitaciones iguales o superiores a 30.0 mm.

DEPARTAMENTO	MUNICIPIO
<b>ANTIOQUIA</b>	Jericó (41.2).
<b>BOLÍVAR</b>	San Pablo (81.7).
<b>CAQUERÁ</b>	Solano (36.0).
<b>CAUCA</b>	Balboa (52.0).
<b>META</b>	Cubarral (38.0).
<b>NARIÑO</b>	<b>Barbacoas (123.0)</b> , Samaniego (39.8), Nariño (38.0).
<b>PUTUMAYO</b>	San Miguel (44.0).
<b>SANTANDER</b>	Simacota (55.0), Puerto Wilches (45.0).

Para estar informado diariamente de lo que pasa con el **pronóstico del tiempo y las alertas.**

Síguenos en Twitter  
**@IDEAMColombia**



## TEMPERATURAS MÁXIMAS

A continuación se relacionan los municipios donde en las últimas 24 horas se registraron temperaturas iguales o superiores a 35.0 °C.

DEPARTAMENTO	MUNICIPIO
<b>ATLÁNTICO</b>	Manatí (35.4)
<b>CESAR</b>	Bosconia (36.0), Valledupar (35.2), Codazzi (35.0), Chiriguana (35.0).
<b>SANTANDER</b>	Puerto Parra (36.8).





# PRONÓSTICO METEOROLÓGICO



Jueves 08 y viernes 09 de diciembre 2016

REGIÓN	PRONÓSTICO
<b>SABANA DE BOGOTÁ</b>	<p><b>JUEVES.</b> En las primeras horas de la mañana bancos de niebla y a mediados de la mañana cielo ligeramente nublado predominando el tiempo seco. En la tarde se estima mayor nubosidad con tiempo seco, no se descartan lloviznas sobre el oriente de la ciudad. En la noche son posibles lluvias ligeras e intermitentes en zonas puntuales del occidente y oriente de la Ciudad y occidente de la Sabana, en el resto del área tiempo seco con cielo entre parcial a mayormente cubierto.</p> <p><b>VIERNES.</b> Se estiman condiciones mayormente cubiertas con precipitaciones especialmente en la tarde hacia el occidente del área.</p>
<b>CARIBE</b>	<p><b>JUEVES.</b> En las primeras horas de la jornada se estiman precipitaciones en zonas sectorizadas del norte de Córdoba, sur de Bolívar y de Cesar; en el resto de la región tiempo seco. Para la tarde se prevén precipitaciones en zonas de Córdoba, Bolívar, Cesar y Magdalena, Probabilidad de actividad eléctrica. En el transcurso de la noche las lluvias se concentrarán al sur de Córdoba, Sucre y Bolívar.</p> <p><b>VIERNES.</b> Se prevé que las lluvias de mayor volumen se registren en zonas de Córdoba, Sucre, Bolívar y no se descartan lloviznas en las inmediaciones de la Sierra Nevada de Santa Marta.</p>
<b>ARCHIPIÉLAGO DE SAN ANDRÉS, PROVIDENCIA Y SANTA CATALINA</b>	<p><b>JUEVES.</b> En las primeras horas de la mañana son probables precipitaciones ligeras en San Andrés y sus alrededores. A mediados de la mañana se estima cielo entre parcial y mayormente cubierto con tiempo seco. Durante la tarde y noche, se presentarán lluvias en los alrededores de San Andrés y Providencia.</p> <p><b>VIERNES.</b> En el área del archipiélago se prevé cielo seminublado con predominio de tiempo seco.</p>
<b>MAR CARIBE</b>	<p><b>JUEVES.</b> Cielo mayormente cubierto con precipitaciones en zonas aledañas al litoral de Córdoba, Sucre especialmente en las primeras horas de la mañana y durante la noche</p> <p><b>VIERNES.</b> Se prevén lluvias con posibilidad de actividad eléctrica, especialmente en el occidente del área marítima en zonas cercanas al Golfo de Urabá y costas de Córdoba.</p>

Planeando tu día?  
Descarga YA y conoce...



Consúltalo a diario y únete a  
la Cultura del Pronóstico del IDEAM

Disponible para  



# PRONÓSTICO METEOROLÓGICO



Jueves 08 y viernes 09 de diciembre 2016

REGIÓN	PRONÓSTICO
<b>ANDINA</b>	<p><b>JUEVES.</b> En las primeras horas de la mañana son posibles lluvias entre ligeras y moderadas en el oriente de Antioquia, occidente de Santander y norte del Norte de Santander y lloviznas en el Eje Cafetero y Huila. En el resto de la región tiempo seco. Para la tarde se estima mayor nubosidad con precipitaciones en zonas del occidente de Antioquia, Santanderes, Caldas, Quindío, sur de Tolima, occidente de Huila y oriente de Cauca. Predominando tiempo seco en el resto de la región. Para la noche las precipitaciones se concentrarán en el sur de Antioquia, sur de Boyacá y Caldas. Precipitaciones menos intensas en Cauca, Huila y Valle del Cauca.</p> <p><b>VIERNES.</b> Se estima una jornada mayormente cubierta en el occidente y centro de la región con lluvias y posibilidad de actividad eléctrica en áreas de Antioquia, Santander, Boyacá, Cundinamarca, Eje Cafetero y en las montañas del sur de la región.</p>
<b>INSULAR PACÍFICA</b>	<p><b>JUEVES.</b> Mayor nubosidad en el día. En Gorgona se estiman precipitaciones a diferentes horas y en Malpelo lloviznas esporádicas.</p> <p><b>VIERNES.</b> Para Gorgona y Malpelo, son previstas lluvias entre ligeras y moderadas con posibilidad de actividad eléctrica.</p>
<b>PACÍFICA</b>	<p><b>JUEVES.</b> Durante la mañana se estiman precipitaciones ligeras en zonas sectorizadas de Chocó, ligeras en Nariño y , fuertes en el litoral del Chocó. Para la tarde se estiman precipitaciones moderadas en zonas de Chocó, Cauca y Valle del Cauca y Nariño. Durante la noche se prevén lluvias moderadas con posibilidad de actividad eléctrica en Cauca y Valle del Cauca, precipitaciones menos intensas en el resto de la región.</p> <p><b>VIERNES.</b> Cielo mayormente nublado con lluvias moderadas y posibilidad de actividad eléctrica en zonas de Chocó, Cauca y Valle del Cauca. Probabilidad de lloviznas en el noroccidente de Nariño.</p>
<b>OCÉANO PACÍFICO</b>	<p><b>JUEVES.</b> Se prevé cielo mayormente cubierto con lluvias en sectores del centro del océano Pacífico nacional con descargas eléctricas. Lluvias moderadas en zonas aledañas al litoral de Chocó, Valle, Cauca y Nariño.</p> <p><b>VIERNES.</b> Cielo nublado en gran parte del centro y norte del área, en alta mar y en cercanías al litoral; con lluvias y descargas eléctricas.</p>

Planeando tu día?  
Descarga YA y conoce...



Consúltalo a diario y únete a la Cultura del Pronóstico del IDEAM

Disponible para  



# PRONÓSTICO METEOROLÓGICO



Jueves 08 y viernes 09 de diciembre 2016

REGIÓN	PRONÓSTICO
<p><b>ORINOQUIA</b></p>	<p><b>JUEVES.</b> En la mañana se mantendrá cielo parcialmente cubierto con tiempo seco en la región. Para la tarde se estiman lluvias ligeras en el occidente de Meta. El resto de la región con tiempo seco. Para la noche se estiman algunas precipitaciones en zonas de Meta y Vichada, el resto de la región con tiempo seco.</p> <p><b>VIERNES.</b> Se estima cielo entre parcial y mayormente cubierto con lluvias en Vichada y en el oriente de Meta. El resto de la región con tiempo seco.</p>
<p><b>AMAZONICA</b></p>	<p><b>JUEVES.</b> En la región se espera tiempo seco, salvo en el sur de Vaupés donde es probable la ocurrencia de lluvias. Durante la tarde se espera mayor nubosidad en el sur de la región con lluvias dispersas en el trapecio amazonico y sectores del Vaupés. El resto de la región con tiempo seco. En la noche se prevén precipitaciones en zonas de Guaviare, Guainía, oriente de Amazonas y en el piedemonte de Putumayo. El resto de la región con tiempo seco.</p> <p><b>VIERNES.</b> En el centro y oriente de la región, son previstas lluvias entre ligeras y moderadas principalmente en zonas de Guainía, Vaupés, Amazonas, Guaviare y en el piedemonte de Putumayo.</p>

**Planeando tu día?**  
Descarga YA y conoce...



Consúltalo a diario y únete a  
la Cultura del Pronóstico del IDEAM

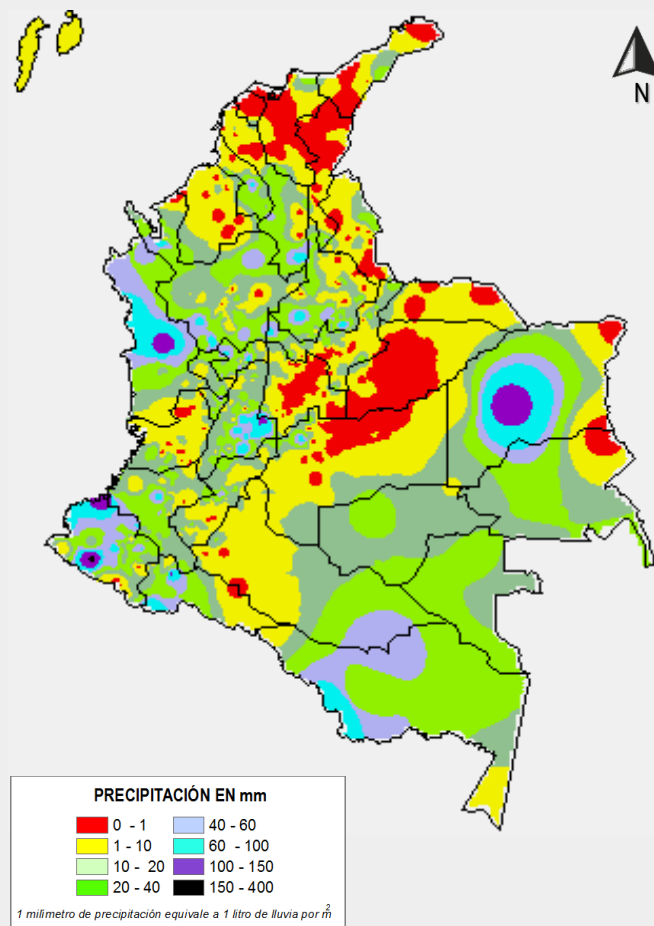
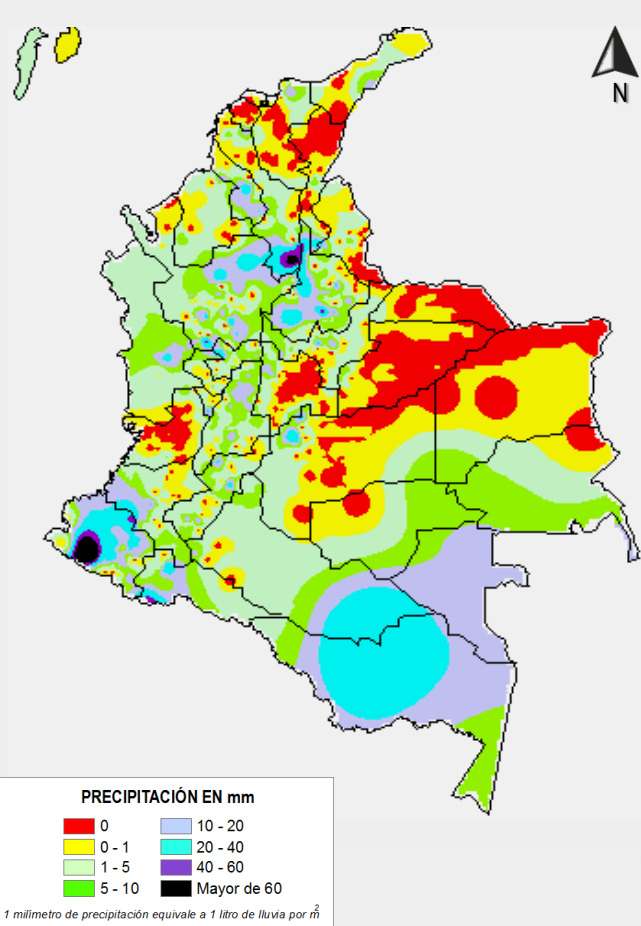
Disponible para  



# MAPAS DE PRECIPITACIÓN

**Precipitación diaria:** desde las 7:00 a. m. del día miércoles 07 de diciembre hasta las 7:00 a. m. del día jueves 08 de diciembre de noviembre de 2016.

**Precipitación de los últimos 3 días:** desde las 7:00 a. m. del día lunes 05 hasta las 7:00 a. m. del día jueves 08 de diciembre de 2016.



## ALERTAS VIGENTES E INFORMACIÓN ADICIONAL

Para mayor información sobre el pronóstico del estado del tiempo, informes técnicos diarios, comunicados especiales, mapas diarios de temperaturas máximas y mínimas e información diaria de precipitación se sugiere consultar los siguientes enlaces:

- [MAPA DIARIO DE TEMPERATURA MÁXIMA.](#)
- [MAPA DIARIO DE TEMPERATURA MÍNIMA.](#)
- [INFORMACIÓN DIARIA DE PRECIPITACIÓN Y TEMPERATURA DE LOS PRINCIPALES AEROPUERTOS DEL PAÍS.](#)
- [MOAICO MAPAS DE PRECIPITACIÓN DIARIA EN MILÍMETROS.](#)

# ALERTAS POR NIVELES DE LOS RÍOS

## REGIÓN CARIBE

### SITIOS PARA LOS CUALES SE GENERA LA ALERTA

**ALERTA  
ROJA**

**NIVELES ALTOS EN EL RÍO MAGDALENA ENTRE EL BANCO Y PLATO (MAGDALENA) - se incluyen los sectores Brazo de Loba y Brazo Mompox -.**

Continúan altos los niveles en la parte baja de la cuenca del río Magdalena a la altura del Banco y Plato (Magdalena), incluidos los dos brazos principales en este sector Brazo Mompox y Brazo de Loba, y los caños Chicagua y Chilloa. Se mantiene esta alerta dadas las afectaciones en zonas rurales de Mompox y Margarita, en el brazo de Mompox. Para hoy se espera una estabilidad en los niveles del río en esta zona, sin embargo no se descartan lentos ascensos durante el fin de semana. En la margen izquierda del río Magdalena en el brazo de Loba a la altura del municipio de Hatillo de Loba (Bolívar), en cercanías a la población de El Banco (Magdalena), se reporta el rompimiento de un dique, que esta ocasionando inundaciones en la zona rural del municipio.

## REGIÓN ANDINA

### SITIOS PARA LOS CUALES SE GENERA LA ALERTA

**ALERTA  
ROJA**

**NIVELES ALTOS EN EL RIO CAUCA ENTRE LA CUENCA MEDIA Y BAJA, Y EN SECTORES DE LA MOJANA A LA ALTURA DE GUARANDA (SUCRE), NECHÍ (ANTIOQUIA) Y PINILLOS (BOLÍVAR)**

Para el día de hoy se observa una lenta tendencia al ascenso en los niveles del río Cauca en la parte baja, los cuales han superado en algunos sectores ribereños las cotas de afectación entre la población de Guaranda (Sucre), Nechí (Antioquia), corregimiento de Cuturú (municipio de Cauca) y la desembocadura al río Magdalena-Brazo de Loba en el sector de Pinillos (Bolívar).

**NIVELES ALTOS EN LA CUENCA DEL RIO NECHÍ**

Aunque durante las últimas horas el cauce principal del río Nechí en la cuenca baja ha registrado descenso muy ligero, se mantiene este nivel de alerta dado que los valores se encuentran muy altos.

El IDEAM mantiene la recomendación para que autoridades locales y regionales de Gestión del Riesgo y población en general, tomen las medidas pertinentes ante los impactos que puedan estar ocasionando el nivel actual tanto del cauce principal como de afluentes tales como los ríos Oca, San José, Tenche, El Bagre, entre otros.

# ALERTAS POR NIVELES DE LOS RÍOS

## REGIÓN PACÍFICA

### SITIOS PARA LOS CUALES SE GENERA LA ALERTA

#### ALERTA NARANJA

#### INCREMENTO CON NIVELES ALTOS EN EL RIO MIRA

Se cambia el nivel de alerta de amarilla a naranja por incremento en el cauce principal del río Mira el cual es observado a la altura de la estación San Juan en sector rural del municipio de Tumaco. El IDEAM mantiene la recomendación para que pobladores ribereños y autoridades locales de Gestión del Riesgo mantengan atento seguimiento al comportamiento del nivel y tomen las medidas preventivas necesarias ante los impactos que estos puedan ocasionar. Se prevé que para hoy se mantengan dichos incrementos dado que durante las últimas 12 horas se presentaron lluvias muy intensas sobre sectores de la cuenca.

## REGIÓN CARIBE

### SITIOS PARA LOS CUALES SE GENERA LA ALERTA

#### ALERTA NARANJA

#### PROBABILIDAD DE CRECIENTES SÚBITAS EN LOS RÍOS DE URABÁ

Se mantiene este nivel de alerta dado que se prevén lluvias sobre el Golfo de Urabá para hoy, especialmente durante horas de la noche y madrugada próximas las cuales podría generar algunos incrementos en varias corrientes que desembocan en el mar Caribe, donde se destacan los ríos Mulatos, León, Chigorodó, Carepa, Apartadó, Vijagüal, Zungo, Riogrande, Guadualito, Currulao y Turbo. El IDEAM recomienda a la población ribereña especial atención al comportamiento de los niveles en estos ríos y sus principales afluentes.

## REGIÓN CARIBE

### SITIOS PARA LOS CUALES SE GENERA LA ALERTA

#### ALERTA NARANJA

#### PROBABILIDAD INCREMENTOS EN EL RIO SAN JORGE

Se baja el nivel de alerta de naranja a amarilla por niveles altos en el río San Jorge. Aunque se destaca que los niveles se han mantenido en descenso durante los últimos dos días, no se descartan nuevas oscilaciones para hoy, especialmente en horas de la noche y madrugada próximas. Por tanto el IDEAM mantiene la recomendación para que pobladores ribereños y autoridades de Gestión del Riesgo tanto Locales como Regionales mantengan continuo seguimiento al comportamiento de los niveles. Para hoy los modelos de pronóstico del estado del tiempo no descartan lluvias sobre el departamento de Córdoba.

# ALERTAS POR AMENAZAS DE INCENDIOS DE LA COBERTURA VEGETAL

**ALERTA ROJA:**

Amenaza Alta o muy alta de ocurrencia de incendios de la cobertura vegetal en zonas de bosques, cultivos y pastos, localizados en los siguientes municipios y sectores aledaños:

**ALERTA NARANJA:**

Amenaza moderada de ocurrencia de incendios de la cobertura vegetal en zonas de bosques, cultivos y pastos, localizados en los siguientes municipios y sectores aledaños:

## REGIÓN CARIBE

### SITIOS PARA LOS CUALES SE GENERA LA ALERTA

**ALERTA  
NARANJA**

**ATLÁNTICO:** Tubará.  
**LA GUAJIRA:** Uribia

# ALERTAS POR AMENAZAS DE DESLIZAMIENTO

## ALERTA ROJA:

Amenaza alta a muy alta por deslizamientos de tierra detonados por lluvias, localizados en los siguientes municipios:

## ALERTA NARANJA:

Amenaza moderada por deslizamientos de tierra detonados por lluvias, localizados en los siguientes municipios:

## REGIÓN CARIBE

### SITIOS PARA LOS CUALES SE GENERA LA ALERTA

ALERTA NARANJA

**BOLÍVAR:** Regidor y Rioviejo.  
**CESAR:** Chimichagua y La Gloria.

## REGIÓN ANDINA

### SITIOS PARA LOS CUALES SE GENERA LA ALERTA

ALERTA ROJA

**ANTIOQUIA:** Betulia, Concordia, Nechi y Jericò  
**SANTANDER:** Encino.

## REGIÓN ANDINA

### SITIOS PARA LOS CUALES SE GENERA LA ALERTA

ALERTA NARANJA

**ANTIOQUIA:** Anzá, Ebéjico, Gómez Plata y Vigía del Fuerte.  
**CALDAS:** Marquetalia, Pensilvania, Samaná y Victoria  
**CUNIDNAMARCA:** Nilo.  
**QUINDÍO:** Génova.  
**NORTE DE SANTANDER:** Cúcuta y Ocaña.  
**SANTANDER:** Charalá, Chima, Contratación, Coromoro, El Guacamayo, Guadalupe, Oiba y Suaita.  
**TOLIMA:** Mariquita, Melgar, Prado, Purificación, Carmen de Apicalá y Cunday. Villarrica.

# ALERTAS POR AMENAZAS DE DESLIZAMIENTO

**ALERTA ROJA:**

Amenaza alta a muy alta por deslizamientos de tierra detonados por lluvias, localizados en los siguientes municipios:

**ALERTA NARANJA:**

Amenaza moderada por deslizamientos de tierra detonados por lluvias, localizados en los siguientes municipios:

REGIÓN ORINOQUÍA	
SITIOS PARA LOS CUALES SE GENERA LA ALERTA	
ALERTA NARANJA	<b>CASANARE:</b> Aguazul, Monterrey, Tauramena y Yopal.
	<b>META:</b> Acacías, Cubarral, El Castillo, El Dorado, Guamal, Restrepo y Villavicencio.

REGIÓN PACÍFICA	
SITIOS PARA LOS CUALES SE GENERA LA ALERTA	
ALERTA ROJA	<b>NARIÑO:</b> Barbacoas

REGIÓN PACÍFICA	
SITIOS PARA LOS CUALES SE GENERA LA ALERTA	
ALERTA NARANJA	<b>CHOCÓ:</b> Alto Baudó (Pie de Pato), Atrato (Yuto), Bagadó, Bahía Solano (Mutis), Bajo Baudó (Pizarro), Bojayá (Bellavista), Cértegui, Condoto, El Cantón del San Pablo (Managrù), El Carmen, Istmina, Juradó, Lloró, Medio Atrato (Beté), Medio Baudó (Boca de Pepé), Nuquí, Quibdó, Rio Iró (Santa Rita), Rio Quito (Paimadó), Riosucio, Tadó y Unión Panamericana (Animas).
	<b>CAUCA:</b> Guapi y Piamonte.
	<b>NARIÑO:</b> El Charco, Francisco Pizarro (Salahonda), La Llanada, Ricaurte, Samaniego, Santa Bárbara (Iscuandé) y Tumaco.
	<b>VALLE DEL CAUCA:</b> Buenaventura, Sevilla y Caicedonia.

REGIÓN AMAZONIA	
SITIOS PARA LOS CUALES SE GENERA LA ALERTA	
ALERTA NARANJA	<b>PUTUMAYO:</b> Mocoa

# ALERTAS POR AMENAZAS DE DESLIZAMIENTO

<b>SECTORES VIALES IDENTIFICADOS CON POTENCIALIDAD DE DESLIZAMIENTOS, LOS CUALES GENERAN ALERTAS</b>	
<b>DEPARTAMENTO</b>	<b>SECTOR VIAL</b>
<b>ANTIOQUIA</b>	Bolombolo - Santafé de Antioquia
<b>CUNDINAMARCA</b>	Bogotá (El Portal) – Villavicencio Girardot - Silvania - Bogotá (Bosa)
<b>NORTE DE SANTANDER</b>	Nueva Terminal de Cúcuta - Puente Internacional Pedro de Hevia
<b>TOLIMA</b>	Girardot - Silvania - Bogotá (Bosa)
<b>CHOCÓ</b>	Las Animas - Mumbú Río Pató (El Afirmado) Certeguí – Quibdó Río Pató (El Afirmado) - La Ye (Las Animas) Quibdó - La Mansa Las Animas – Certeguí
<b>META</b>	Pípiral – Villavicencio Bogotá (El Portal) – Villavicencio Cumaral - Barranca de Upía Entrada Ciudad Porfía - Caño Tigre
<b>NARIÑO</b>	Tumaco – Junín Junín - Tuquerres

# ALERTAS METEOMARINA

## MAR CARIBE

**ALERTA AMARILLA**

### **POR TIEMPO LLUVIOSO**

En el occidente del mar Caribe colombiano y enfrente de las costas de Córdoba y Sucre, se estiman precipitaciones de variada intensidad a lo largo de la jornada, inclusive con actividad eléctrica y rachas de viento. Por lo tanto, se recomienda a pescadores y usuarios de embarcaciones de poco calado consultar con las Capitanías de puerto en zonas de inminente tempestad.

### **POR OLEAJE Y VIENTO**

Para el día de hoy en el centro y oriente del mar Caribe nacional, especialmente aguas adentro, es probable un incremento en la velocidad del viento, cercano a 25 – 30 nudos (45 – 54 km/h) y en la altura del oleaje con valores entre 2.5 – 3.0 metros. El IDEAM recomienda a pescadores y usuarios de embarcaciones de poco calado consultar con las capitanías de puerto antes de zarpar.

### **POR PLEAMAR**

Hasta el 13 de diciembre, se presentará pleamar en el occidente del Mar Caribe colombiano, asociada con la marea astronómica. Por lo que se recomienda a habitantes costeros estar atentos a la evolución del fenómeno.

## OCEANO PACÍFICO

**ALERTA AMARILLA**

### **POR TIEMPO LLUVIOSO**

Persistirán las lluvias en el océano Pacífico nacional, principalmente mar adentro, las de mayor intensidad al norte y centro del área. Por lo que se recomienda a pescadores y usuarios de embarcaciones de poco calado consultar con las Capitanías de puerto antes de zarpar.



°C: grados Celsius

m: metros

mm: milímetros

msnm: metros sobre nivel del mar

Km/h: kilómetros por hora

HLC: hora local colombiana

GOES: Geostationary Operational Environmental Satellites (Satélite Geoestacionario Operacional Ambiental).

GOES-13 es el designado GOES-Este, localizado en 75° W sobre el ecuador geográfico.

PNN: Parque Nacional Natural

SFF: Santuario de Fauna y Flora



**ALERTA ROJA. PARA TOMAR ACCIÓN** Advierte a los sistemas de prevención y atención de desastres sobre la amenaza que puede ocasionar un fenómeno con efectos adversos sobre la población, el cual requiere la atención inmediata por parte de la población y de los cuerpos de atención y socorro. Se emite una alerta sólo cuando la identificación de un evento extraordinario indique la probabilidad de amenaza inminente y cuando la gravedad del fenómeno implique la movilización de personas y equipos, interrumpiendo el normal desarrollo de sus actividades cotidianas.



**ALERTA NARANJA. PARA PREPARARSE** Indica la presencia de un fenómeno. No implica amenaza inmediata y como tanto es catalogado como un mensaje para informarse y prepararse. El aviso implica vigilancia continua ya que las condiciones son propicias para el desarrollo de un fenómeno, sin que se requiera permanecer alerta.



**ALERTA AMARILLA. PARA INFORMARSE** Es un mensaje oficial por el cual se difunde información. Por lo regular se refiere a eventos observados, reportados o registrados y puede contener algunos elementos de pronóstico a manera de orientación. Por sus características pretéritas y futuras difiere del aviso y de la alerta, y por lo general no está encaminado a alertar sino a informar.

**CONDICIONES NORMALES** Indica que no existe ninguna clase de alerta para la región o zona mencionada.

OMAR FRANCO | Director General

CHRISTIAN EUSCÁTEGUI | Jefe Oficina del Servicio de Pronósticos y Alertas

Profesionales de Turno:

Claudia CONTRERAS, Sonia BERMÚDEZ, Mirovan SAVERKO, Mauricio TORRES y Alberto PARDO.

<http://www.ideam.gov.co>

Correos electrónicos: [servicio@ideam.gov.co](mailto:servicio@ideam.gov.co), [alertas@ideam.gov.co](mailto:alertas@ideam.gov.co)

Calle 25D # 96B - 70, Piso 3. Bogotá, D.C., Colombia.

Teléfono: 3075625 Ext. 1334-1336.

Síganos en:

