

INFORME TÉCNICO

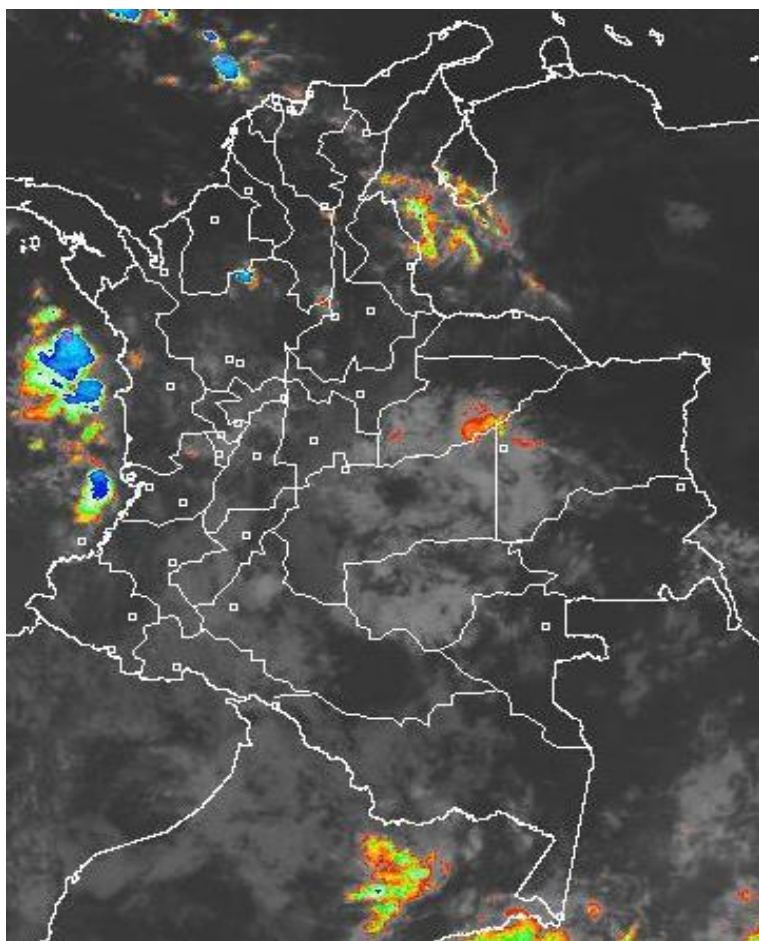
DIARIO N° 339

El IDEAM comunica al Sistema Nacional de Gestión del Riesgo (SNGR) y al Sistema Nacional Ambiental (SINA).

Bogotá D. C., domingo 04 de diciembre de 2016. Hora de actualización:
12:10 p. m. HLC

IMAGEN SATELITAL

Canal Infrarrojo | 04 de diciembre de 2016 | Hora 9:15 a. m. HLC



CONDICIONES HIDROMETEOROLÓGICAS ACTUALES

Durante las primeras horas del día se registraron precipitaciones en zonas de Antioquia, sectores de Norte de Santander, zonas de Córdoba, sur de Sucre, sur de Bolívar, Caldas, norte de Tolima y zonas del oriente de Cundinamarca.

Se estima incremento de la nubosidad para las próximas horas con presencia de lluvias de moderadas a fuertes especialmente hacia el occidente del país en el centro y sur de Chocó, en zonas del norte y centro de la región Andina y hacia la región Caribe incluyendo algunas zonas de las costas del centro y occidente del área. Por la noche lluvias significativas en zonas de la Amazonia y Orinoquia.

Consulte todos los días el pronóstico del tiempo y las alertas hidrometeorológicas vigentes del IDEAM, en un formato de calidad. Alrededor de las 7:30 a. m. está a disposición del público en www.ideam.gov.co.

Se puede ver también en dispositivos móviles **AQUÍ**





LO MÁS DESTACADO

LLUVIAS REGISTRADAS EN LAS ÚLTIMAS 24 HORAS

Las lluvias presentadas en las últimas 24 horas presentan moderado descenso, y se concentraron en las regiones Pacífica, Andina, Caribe y Orinoquía. El mayor valor se registró en el municipio de **Encino (Santander), con 122.1 mm.**

ALERTA ROJA

- Niveles altos en río Magdalena entre el Banco y Plato (Magdalena) (incluido brazo de loba y brazo Mompóx).
- Niveles altos en el río Cauca entre la cuenca media y baja del río Cauca y en sectores de la Mojana a la altura de Guaranda- Sucre Nechí (Antioquia) y Pinillos (Bolívar)
- Niveles altos de alerta para el río Nechí.
- Niveles altos en el río Cali.
- Creciente súbita en el río Atrato
- Por amenaza alta de deslizamientos de tierra detonados por lluvias, localizados en la región Andina, Pacífica y Orinoquía.

ALERTA NARANJA

- Por amenaza moderada por deslizamientos de tierra detonados por lluvias, localizados en diferentes municipios de las regiones Caribe, Andina, Orinoquía, Amazonia y Pacífica.
- Probabilidad de crecientes súbitas en los ríos de montaña del departamento de Antioquia
- Creciente súbita en el río Sumapaz

ALERTA AMARILLA

- Por probabilidad de creciente súbita en el río San Juan.
- Probabilidad de crecientes súbitas en los ríos de Urabá.
- Probabilidad de incrementos súbitos en los ríos del Valle del Cauca.
- Probabilidad de incrementos súbitos en los ríos de la región del Catatumbo.
- Probabilidad de crecientes en los ríos del Eje Cafetero.
- Probabilidad de crecientes en la cuenca del río Chicamocha.
- Creciente súbita en los ríos que descienden de la Sierra Nevada de Santa Marta.
- Probabilidad de crecientes en los niveles del río Carare
- Probabilidad de incrementos súbitos en la cuenca alta de los ríos Caquetá y Putumayo
- Probabilidad de crecientes súbitas en el río Ranchería
- Probabilidad de crecientes súbitas en los ríos del departamento de Cesar y Córdoba
- Por pleamar en el Océano Pacífico y tiempo lluvioso en el Mar Caribe.

PRONÓSTICO CONDICIONES METEOROLÓGICAS ESPECIALES

ÁREA DEL VOLCÁN GALERAS

Cielo entre parcialmente nublado y nublado con precipitaciones a diferentes horas.

EL SERVICIO GEOLÓGICO COLOMBIANO reporta en nivel AMARILLO (III): CAMBIOS EN EL COMPORTAMIENTO DE LA ACTIVIDAD VOLCÁNICA. Lat:1.55 Lon:-77.37

ELEVACIÓN (pies)	DIRECCIÓN	VELOCIDAD	
		NUDOS	Km/h
10,000	ESTE	0 - 5	0 - 9
18,000	NORESTE	5 - 10	9 - 18
24,000	NORTE	15 - 20	27 - 36
30,000	NORESTE	15 - 20	27 - 36

ÁREA DEL VOLCÁN NEVADO DEL HUILA

A lo largo de la jornada se pronostican condiciones nubosas con precipitaciones entre ligeras y moderadas.

EL SERVICIO GEOLÓGICO COLOMBIANO reporta en nivel AMARILLO (III): CAMBIOS EN EL COMPORTAMIENTO DE LA ACTIVIDAD VOLCÁNICA. Lat:2.92 Lon:-76.05

ELEVACIÓN (pies)	DIRECCIÓN	VELOCIDAD	
		NUDOS	Km/h
10,000	SURESTE	0 - 5	0 - 9
18,000	ESTE	5 - 10	9 - 18
24,000	NORESTE	5 - 10	9 - 18
30,000	NORTE	10 - 15	18 - 27

ÁREA DEL VOLCÁN CERRO MACHÍN

Durante gran parte de la jornada se prevé cielo entre parcial a mayormente cubierto con tiempo seco, salvo en horas de la noche donde se estiman lloviznas y/o lluvias ligeras.

EL SERVICIO GEOLÓGICO COLOMBIANO reporta en nivel AMARILLO (III): CAMBIOS EN EL COMPORTAMIENTO DE LA ACTIVIDAD VOLCÁNICA. Lat:4.80 Lon:-75.62

ELEVACIÓN (pies)	DIRECCIÓN	VELOCIDAD	
		NUDOS	Km/h
10,000	SURESTE	0 - 5	0 - 9
18,000	ESTE	5 - 10	9 - 18
24,000	NORTE	5 - 10	9 - 18
30,000	NORTE	10 - 15	18 - 27

ÁREA DEL VOLCÁN NEVADO DEL RUIZ

Se estima que durante gran parte de la jornada se presente tiempo seco, aunque al finalizar el día se incrementará la nubosidad.

EL SERVICIO GEOLÓGICO COLOMBIANO reporta en nivel AMARILLO (III): CAMBIOS EN EL COMPORTAMIENTO DE LA ACTIVIDAD VOLCÁNICA. Lat:4.89 Lon:-75.32

ELEVACIÓN (pies)	DIRECCIÓN	VELOCIDAD	
		NUDOS	Km/h
10,000	SURESTE	0 - 5	0 - 9
18,000	ESTE	5 - 10	9 - 18
24,000	NORTE	5 - 10	9 - 18
30,000	NORTE	10 - 15	18 - 27

ÁREA DEL COMPLEJO VOLCÁNICO CHILES-CERRO NEGRO DE MAYASQUER

En la mayor parte de la jornada se estima cielo parcialmente cubierto con tiempo seco, mientras que finalizando la tarde y en horas de la noche se espera aumento de nubosidad con precipitaciones entre ligeras y moderadas.

EL SERVICIO GEOLÓGICO COLOMBIANO reporta en nivel AMARILLO (III): CAMBIOS EN EL COMPORTAMIENTO DE LA ACTIVIDAD VOLCÁNICA. Lat:0.81-Lon:77.93 Lat:0.76 Lon:-77.95

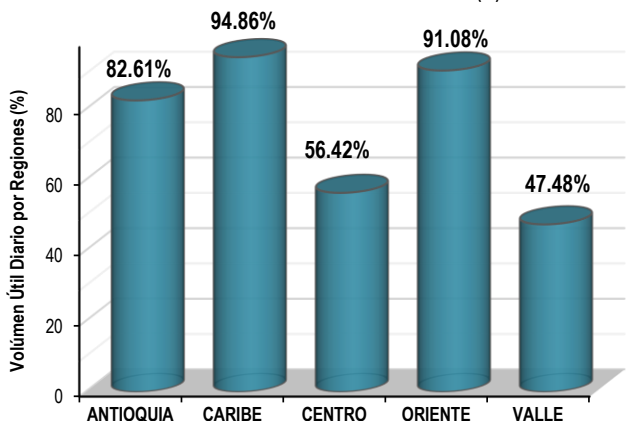
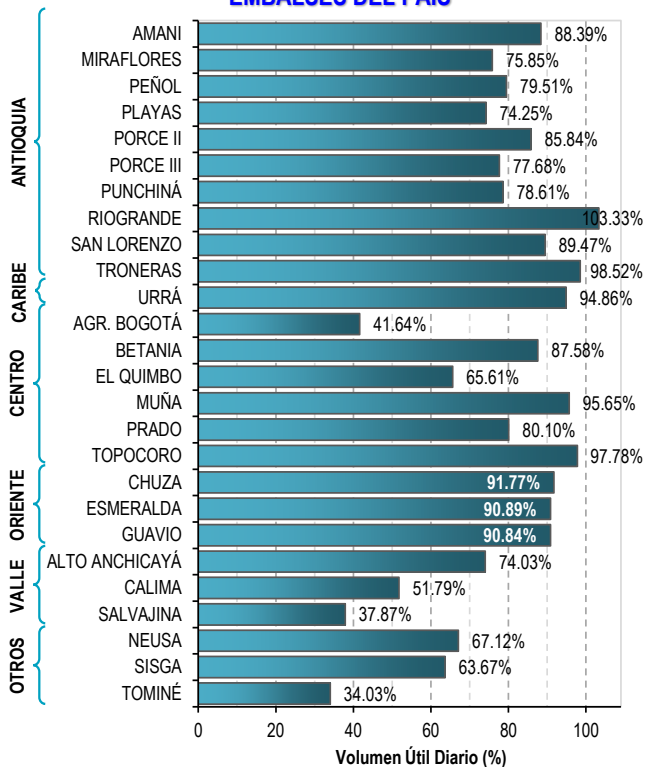
ELEVACIÓN (pies)	DIRECCIÓN	VELOCIDAD	
		NUDOS	Km/h
10,000	SURESTE	0 - 5	0 - 9
18,000	ESTE	5 - 10	9 - 18
24,000	NORTE	15 - 20	27 - 36
30,000	NORTE	25 - 30	45 - 54

ESTADO DE LOS EMBALSES

A continuación se relaciona el volumen útil diario de los principales embalses del país (expresado en porcentaje), de acuerdo con la información reportada por XM S.A. E.S.P en la siguiente dirección electrónica:

<http://ido.xm.com.co/ido/SitePages/hidrologia.aspx?q=reservas>

VOLÚMEN ÚTIL DIARIO EN LOS PRINCIPALES EMBALSES DEL PAÍS



Para estar informado diariamente de lo que pasa con el **pronóstico del tiempo y las alertas.**

Síguenos en Twitter
@IDEAMColombia



PRECIPITACIONES

A continuación se relacionan los municipios donde en las últimas 24 horas se registraron precipitaciones iguales o superiores a 40.0 mm.

DEPARTAMENTO	MUNICIPIO
CASANARE	Tauramena (63.0), Sabanalarga (48.0).
CAUCA	Timbiquí (86.0)
CESAR	Chiriguana (66.0).
CUNDINAMARCA	Medina (61.0).
GUAVIARE	San José del Guaviare (45.0).
META	San Martín (78.7)
PUTUMAYO	San Francisco (41.5).
SANTANDER	Encino (122.1), Cimitarra (40.9).

Para estar informado diariamente de lo que pasa con el **pronóstico del tiempo y las alertas.**

Síguenos en Twitter
@IDEAMColombia



TEMPERATURAS MÁXIMAS

A continuación se relacionan los municipios donde en las últimas 24 horas se registraron temperaturas iguales o superiores a 35.0 °C.

DEPARTAMENTO	MUNICIPIO
SANTANDER	Puerto Parra (35.0).





PRONÓSTICO METEOROLÓGICO



Domingo 04 y lunes 05 de diciembre 2016

REGIÓN	PRONÓSTICO
SABANA DE BOGOTÁ	<p>DOMINGO. Por la mañana cielo parcialmente cubierto con predominio de tiempo seco e intervalos soleados. En horas de la tarde se prevé lluvias de variada intensidad en gran parte de la ciudad. Las de mayor intensidad se esperan sobre el sur y occidente de la ciudad. En la noche se estima cielo mayormente cubierto con probabilidad de lluvias sobre el occidente de la zona, principalmente.</p> <p>LUNES. En la mañana se prevé cielo entre parcial y mayormente cubierto con predominio de tiempo seco. En horas de la tarde se estima fortalecimiento de la nubosidad con lluvias en amplios sectores de la zona. Estas lluvias se espera persistan hasta horas de la noche.</p>
CARIBE	<p>DOMINGO. Por la mañana se estima cielo entre e ligera a parcialmente nublado en gran parte de la región, probabilidad de algunas lluvias dispersas en zonas del norte de Bolívar, sectores de Magdalena y hacia el sur de Córdoba. En horas de la tarde se prevé cielo mayormente cubierto en la región con lluvias sobre sur de Córdoba y Bolívar, Cesar, norte de Magdalena, Atlántico y sur de La Guajira. En la noche se estiman lluvias ligeras sobre sectores de Bolívar, Córdoba, Magdalena y Cesar.</p> <p>LUNES. Cielo mayormente cubierto con lluvias en horas de la madrugada, tarde y noche en el Urabá, Córdoba y sur de Sucre y Bolívar. En sectores del sur de La Guajira, Magdalena, Cesar, Atlántico y norte de Bolívar se advierten precipitaciones a mediados de la tarde y por la noche.</p>
ARCHIPIÉLAGO DE SAN ANDRÉS, PROVIDENCIA Y SANTA CATALINA	<p>DOMINGO. En horas de la mañana cielo semicubierto con predominio de tiempo seco. En la tarde se prevé cielo entre ligera y parcialmente cubierto con predominio de tiempo seco. En la noche cielo entre parcialmente cubierto con tiempo seco.</p> <p>LUNES. En el área del archipiélago se prevé cielo seminublado con predominio de tiempo seco.</p>
MAR CARIBE	<p>DOMINGO. En la mayor parte de la zona marítima colombiana prevalecerán las condiciones secas con cielo entre ligera y parcialmente nublado, excepto en el área localizada enfrente del litoral del Urabá, Córdoba y Sucre donde se prevén lluvias con tormentas eléctricas en algunos casos. En el área oriental se estiman precipitaciones ocasionales.</p> <p>LUNES. En gran parte del Caribe nacional se prevén lluvias especialmente en sectores localizados frente a la costa del Urabá y Córdoba a diferentes horas de la madrugada, tarde y noche. En el área del archipiélago de San Andrés, Providencia y Santa Catalina se prevén lluvias o lloviznas ocasionales.</p>

Planeando tu día?
 Descarga YA y conoce...



Consúltalo a diario y únete a la Cultura del Pronóstico del IDEAM

Disponible para  



PRONÓSTICO METEOROLÓGICO



Domingo 04 y lunes 05 de diciembre 2016

REGIÓN	PRONÓSTICO
<p>ANDINA</p>	<p>DOMINGO. En horas de la mañana cielo entre parcial a mayormente cubierto con predominio de tiempo seco en gran parte de la región; lluvias dispersas en zonas de Antioquia, oriente de Cundinamarca, norte de Tolima y zonas dispersas del eje cafetero. En la tarde se estiman lluvias intensas con probabilidad de actividad eléctrica sobre amplios sectores de Antioquia, Santander, Norte de Santander, Boyacá, norte de Cundinamarca y sectores de Huila; lluvias menos fuertes sobre Caldas y Quindío. En la noche se prevé lluvias sobre occidente de Antioquia, sur de Santander, norte de Boyacá; lluvias ligeras sobre Cundinamarca, Eje Cafetero, Norte de Santander y Tolima.</p> <p>LUNES. Cielo mayormente cubierto con lluvias durante la madrugada y hasta entrada la mañana y luego a mediados de la tarde y por la noche en áreas de Antioquia, Santander, Norte de Santander, oriente de Boyacá y Cundinamarca. En sectores de Risaralda, Caldas, Quindío, Tolima, oriente de Cauca y Nariño y sur de Huila se advierten precipitaciones dispersas desde mediados de la tarde en adelante.</p>
<p>INSULAR PACÍFICA</p>	<p>DOMINGO. En Gorgona y Malpelo se prevén lluvias a diferentes horas sin descartar la presencia de actividad eléctrica</p> <p>LUNES. En Malpelo y Gorgona se pronostica cielo mayormente cubierto durante la jornada con precipitaciones en la madrugada, tarde y noche. Posibilidad de actividad eléctrica.</p>
<p>PACÍFICA</p>	<p>DOMINGO. Por la mañana cielo entre parcial a mayormente cubierto con posibilidad de lluvias en algunas zonas de las costas de Chocó y Valle del Cauca, predominio de tiempo seco en el resto del área. En horas de la tarde se prevé lluvias de variada intensidad a lo largo de la región, las más fuertes se esperan sobre Choco, Cauca y Nariño. en horas de la noche se estima cielo entre parcial y mayormente cubierto con lluvias entre ligeras y moderadas sobre Valle, Cauca y sur de Nariño.</p> <p>LUNES. A lo largo de la región persistirán las nubes densas con lluvias a diferentes horas en sectores de Chocó, Valle del Cauca y Cauca. En Nariño se advierten precipitaciones al final de la tarde y durante la noche.</p>
<p>OCÉANO PACÍFICO</p>	<p>DOMINGO. En varios sectores del centro y sur del Pacífico nacional persistirán las condiciones lluviosas durante la jornada con probabilidad en algunos casos de descargas eléctricas.</p> <p>LUNES. Cielo mayormente cubierto con precipitaciones en la madrugada y primeras horas de la mañana y luego al final de la tarde y durante la noche en sectores del centro y norte de la zona oceánica, incluidos sectores próximos a la costa.</p>

Planeando tu día? Descarga YA y conoce...



Consúltalo a diario y únete a la Cultura del Pronóstico del IDEAM

Disponible para  



PRONÓSTICO METEOROLÓGICO



Domingo 04 y lunes 05 de diciembre 2016

REGIÓN	PRONÓSTICO
<p>ORINOQUIA</p>	<p>DOMINGO. Por la mañana cielo entre parcial a mayormente cubierto con predominio de tiempo seco, algunas lluvias que tenderán a disminuir se presentarán en zonas de Casanare, Meta y sectores del occidente de Vichada. Se estiman lluvias fuertes con probabilidad de actividad eléctrica a lo largo del piedemonte llanero; lluvias menos fuertes obre sectores de Vichada y Meta. En horas de la noche prevalecerá el tiempo seco en la mayor parte de la región, sin embargo son probables lluvias ligeras sobre oriente de Vichada y suroccidente de Meta.</p> <p>LUNES. Cielo mayormente cubierto con precipitaciones en algunos sectores de Arauca, occidente de Casanare y Meta y oriente de Vichada. Posibilidad de descargas eléctricas.</p>
<p>AMAZONICA</p>	<p>DOMINGO. Por la mañana cielo entre parcial a mayormente cubierto con algunas lluvias en zonas de Putumayo, Caquetá, sectores de Guaviare y occidente de Amazonas. En la tarde cielo mayormente nublado con precipitaciones de variada intensidad en sectores de Guainía, Vaupés, Amazonas y oriente de Guaviare. Posibilidad de tormentas eléctricas. En horas de la noche se prevé cielo mayormente cubierto con predominio de tiempo seco, salvo en sectores de Guainía y Vaupés, donde se estiman lluvias ligeras.</p> <p>LUNES. En gran parte de la región se advierten condiciones secas, con excepción de sectores de Vaupés, Amazonas, Guaviare y oriente de Caquetá donde se advierten precipitaciones en la madrugada, al final de la tarde y por la noche.</p>

Planeando tu día?
 Descarga YA y conoce...



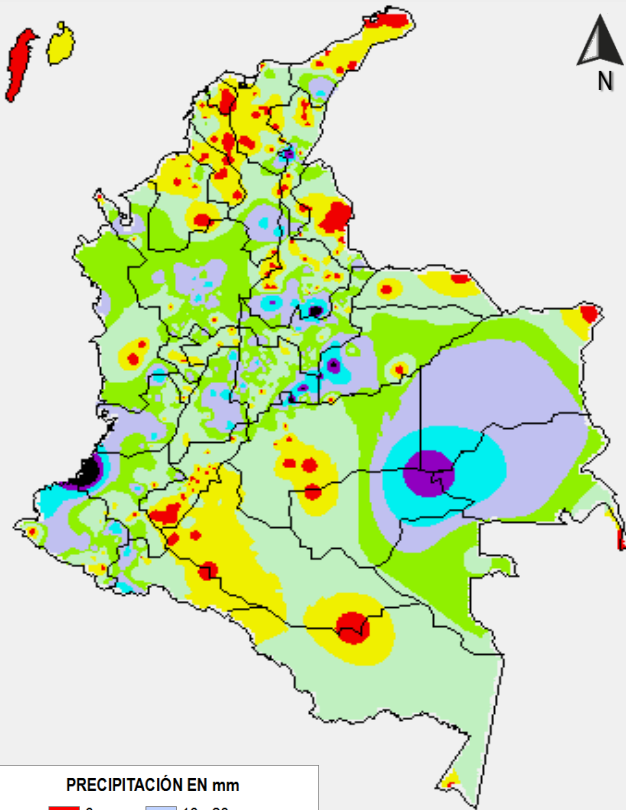
Consúltalo a diario y únete a
 la Cultura del Pronóstico del IDEAM

Disponible para  

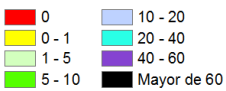
MAPAS DE PRECIPITACIÓN

Precipitación diaria: desde las 7:00 a. m. del día sábado 03 de diciembre hasta las 7:00 a. m. del día domingo 04 de diciembre de 2016.

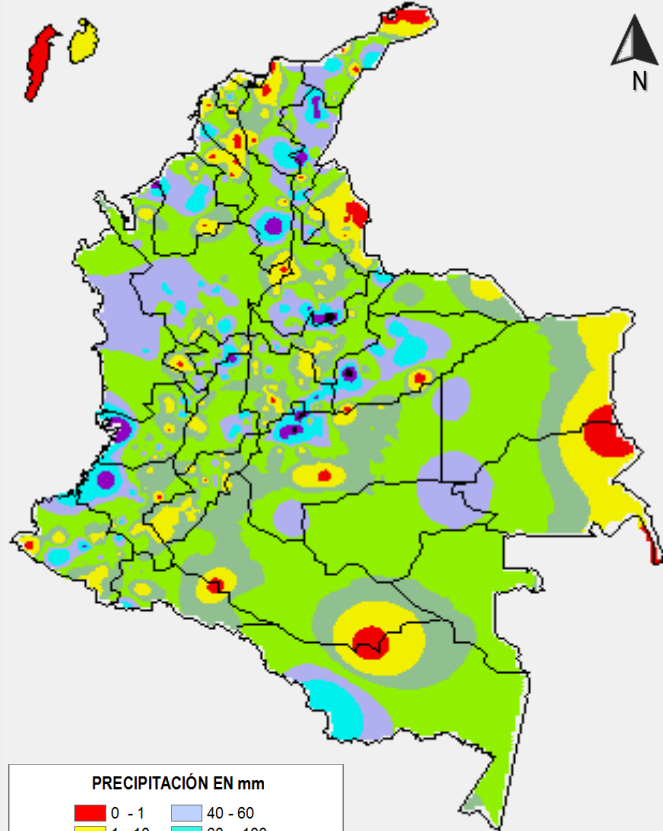
Precipitación de los últimos 3 días: desde las 7:00 a. m. del día jueves 01 hasta las 7:00 a. m. del día domingo 04 de diciembre de 2016.



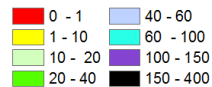
PRECIPITACIÓN EN mm



1 milímetro de precipitación equivale a 1 litro de lluvia por m²



PRECIPITACIÓN EN mm



1 milímetro de precipitación equivale a 1 litro de lluvia por m²

ALERTAS VIGENTES E INFORMACIÓN ADICIONAL

Para mayor información sobre el pronóstico del estado del tiempo, informes técnicos diarios, comunicados especiales, mapas diarios de temperaturas máximas y mínimas e información diaria de precipitación se sugiere consultar los siguientes enlaces:

- [MAPA DIARIO DE TEMPERATURA MÁXIMA.](#)
- [MAPA DIARIO DE TEMPERATURA MÍNIMA.](#)
- [INFORMACIÓN DIARIA DE PRECIPITACIÓN Y TEMPERATURA DE LOS PRINCIPALES AEROPUERTOS DEL PAÍS.](#)
- [MOAICO MAPAS DE PRECIPITACIÓN DIARIA EN MILÍMETROS.](#)

ALERTAS POR NIVELES DE LOS RÍOS

REGIÓN CARIBE

SITIOS PARA LOS CUALES SE GENERA LA ALERTA

**ALERTA
ROJA**

NIVELES ALTOS EN EL RÍO MAGDALENA ENTRE EL BANCO Y PLATO (MAGDALENA) (Incluido Brazo de Loba y Brazo Mompox)

Los niveles en la parte baja de la cuenca del río Magdalena ascienden lentamente a la altura del Banco y Plato (Magdalena), incluidos los dos brazos principales en este sector Brazo Mompox y Brazo de Loba, y los caños Chicagua y Chilloa. Se mantiene esta alerta dadas las afectaciones en zonas rurales de Mompox y Margarita, en el brazo de Mompox. Se espera para el fin de semana un incremento moderado en los niveles del río en esta zona.

En la margen izquierda del río Magdalena en el brazo de Loba a la altura del municipio de Hatillo de Loba (Bolívar), en cercanías a la población de El Banco (Magdalena), se reporta el rompimiento de un dique, que esta ocasionando inundaciones en la zona rural del municipio.

REGIÓN ANDINA

SITIOS PARA LOS CUALES SE GENERA LA ALERTA

**ALERTA
ROJA**

NIVELES ALTOS EN EL RIO CAUCA ENTRE LA CUENCA MEDIA Y BAJA, Y EN SECTORES DE LA MOJANA A LA ALTURA DE GUARANDA-SUCRE, NECHI (ANTIOQUIA) Y PINILLOS (BOLÍVAR)

Los niveles del río Cauca en la parte baja entre la población de Guaranda (Sucre), Nechí (Antioquia) y la desembocadura al río Magdalena-Brazo de Loba en el sector de Pinillos (Bolívar), han superado en algunas poblaciones ribereñas las cotas de afectación. Se espera para los siguientes días continúe la moderada tendencia al ascenso en los niveles, principalmente por los importantes aportes que le está generando el río Nechí, el cual se encuentra con niveles altos.

NIVELES ALTOS EN LA CUENCA DEL RIO NECHI

Se mantiene esta alerta dado que continúa el ascenso en los niveles en la cuenca baja del río Nechí, con valores que se encuentran en el rango de altos para la época. El IDEAM hace una llamado para que autoridades locales y regionales de Gestión del Riesgo y población en general, tomen las medidas pertinentes ante los impactos que puedan estar ocasionando los incrementos súbitos en afluentes como los ríos Oca, San José, Tenche, El Bagre, entre otros.

ALERTAS POR NIVELES DE LOS RÍOS

REGIÓN PACÍFICA

SITIOS PARA LOS CUALES SE GENERA LA ALERTA

ALERTA ROJA

NIVELES ALTOS EN EL RÍO ATRATO A LA ALTURA DE QUIBDO

A pesar que los niveles del río Atrato a la altura de Quibdó presenta moderado descenso, estos se mantienen altos. Igualmente, el tránsito de las crecientes registradas en días anteriores está ocasionando incrementos de nivel con posible afectación en las poblaciones ribereñas como Beté, Bocas de Bebará, Tagachí, San Antonio de Padua, Vigía del Fuerte, Murindó, Vigía de Curvaradó, Domingodó y Riosucio. El IDEAM recomienda a los pobladores ribereños permanecer atentos ante el incremento de niveles en los siguientes dos días.

REGIÓN ANDINA

SITIOS PARA LOS CUALES SE GENERA LA ALERTA

ALERTA NARANJA

PROBABILIDAD DE CRECIENTES SÚBITAS EN LOS RÍOS DE MONTAÑA DEL DEPARTAMENTO DE ANTIOQUIA

Se mantiene esta alerta debido a las lluvias de carácter moderado a fuerte e inclusive con actividad eléctrica que se han presentado durante los últimos días en el suroccidente del departamento de Antioquia, las cuales se pronostica se reactiven durante el transcurso del día, por lo que se recomienda a la población en general estar atentos frente a la eventualidad de crecientes súbitas en quebradas y principales afluentes al río Cauca, en especial la quebrada La Liboriana, el río San Juan y quebradas afluentes del río Medellín.

CRECIENTE SÚBITA EN EL RÍO SUMAPAZ

Se mantiene esta alerta dado que persisten las moderadas fluctuaciones con valores altos en los niveles del río Sumapaz, en la estación El Profundo localizada a la altura del municipio de Cabrera (Cundinamarca), producto de las fuertes lluvias registradas en la región. Debido al tránsito de la onda de creciente se prevé nuevos incrementos en el nivel aguas abajo entre el Boqueron y la desembocadura al río Magdalena en cercanías de Ricaurte. El IDEAM recomienda a las autoridades de Gestión y Prevención del Riesgo Local y Regional, y a la población ubicada en las márgenes del río Sumapaz y sus principales afluentes, estar atentos ante probables cambios súbitos en los niveles.

ALERTAS POR NIVELES DE LOS RÍOS

REGIÓN ANDINA

SITIOS PARA LOS CUALES SE GENERA LA ALERTA

PROBABILIDAD DE INCREMENTOS SUBITOS EN LOS RIOS DE LA CUENCA DEL CATATUMBO

Debido a la persistencia de las lluvias en el departamento Norte de Santander, no se descartan nuevos incrementos súbitos en los niveles de los ríos Pamplonita, Zulia, Peralonso, Sardinata, Algodonal, Presidente, Tarra y Catatumbo. El IDEAM recomienda estar atentos al comportamiento de los niveles en estos ríos.

PROBABILIDAD DE CRECIENTES EN LOS RÍOS DEL EJE CAFETERO

Se mantiene esta alerta debido a las lluvias de variada intensidad que se han registrado en el Eje Cafetero durante los últimos días y que se pronostican se reactiven en las próximas horas, las cuales pueden ocasionar incrementos en el nivel de los ríos Arma monitoreado en la estación Quitasueño (municipio de Aguadas, Caldas), Chinchiná monitoreado en la estación El Retiro (municipio de Palestina, Caldas), Risaralda monitoreado en la estación Pte. Negro (municipio de Belalcázar, Caldas), Otún monitoreado a la altura de la estación El Retén (municipio de Dos Quebradas y la ciudad de Pereira, Risaralda), La Vieja monitoreado en la estación El Alabrado (municipio de Caicedonia, Valle del Cauca) y el río Mapa monitoreado en la estación La Bretaña (municipio de Apia, Risaralda).

PROBABILIDAD DE CRECIENTES EN LA CUENCA DEL RIO CHICAMOCHA

Con la persistencia e intensidad de las precipitaciones que se han presentado en algunos sectores de la cuenca del río Chicamocha, se mantiene la tendencia al ascenso en los niveles particularmente a la altura de la población de Capitanejo en Santander. El IDEAM recomienda a la ciudadanía en general estar atentos por el incremento súbito en los niveles del río Chicamocha y sus principales afluentes en la zona.

PROBABILIDAD DE CRECIENTES EN LOS NIVELES DEL RIO CARARE

Se mantiene esta alerta dado que durante la semana se han registrado moderadas fluctuaciones en el nivel del río Carare a la altura de Puerto Parra y Puerto Araujo, con valores en el rango de altos para la época, las cuales han generado afectaciones a zonas rurales de la parte baja de la cuenca. El IDEAM recomienda a la población en general estar atentos a las continuas fluctuaciones en el nivel del río, dado que se pronostica persistan las lluvias en la zona durante las próximas horas.

PROBABILIDAD DE CRECIENTES EN LOS NIVELES DE LOS RÍOS OPÓN Y LEBRIJA

Debido a que se espera que persistan las lluvias en el departamento de Santander y Norte de Santander, no se descarta la ocurrencia de crecientes súbitas de carácter moderado a significativas en los cauces principales y tributarios de las cuencas de los ríos Lebrija y Opón, alcanzando probablemente valores por encima de los promedios para la época,

ALERTA AMARILLA

ALERTAS POR NIVELES DE LOS RÍOS

REGIÓN CARIBE

SITIOS PARA LOS CUALES SE GENERA LA ALERTA

ALERTA AMARILLA

PROBABILIDAD DE CRECIENTES SÚBITAS EN LOS RÍOS QUE DESCENDEN DE LA SIERRA NEVADA DE SANTA MARTA

Se mantiene esta alerta dado que se presenta ascenso en los niveles de los ríos que descienden de la Sierra Nevada de Santa Marta y que vierten sus aguas tanto a la Ciénaga Grande de Santa Marta como al mar Caribe, entre ellos los ríos La Aguja, Frío, Sevilla, Tucurínca, Aracataca, Fundación, Manzanares, Gaira, Minca, Piedras, Mendihuaca, Ariguani, Guachaca, Palomino, Ranchería, Guatapurí y Cesar.

PROBABILIDAD DE CRECIENTES SÚBITAS EN LOS RÍOS DE URABÁ

Se mantiene esta alerta por probables crecientes súbitas en varias corrientes que desembocan en el mar Caribe, donde se destacan los ríos Mulatos, León, Chigorodó, Carepa, Apartadó, Vijagüal, Zungo, Riogrande, Guadualito, Currulao y Turbo. El IDEAM recomienda a la población ribereña especial atención al comportamiento de los niveles en estos ríos y sus principales afluentes.

REGIÓN PACÍFICA

SITIOS PARA LOS CUALES SE GENERA LA ALERTA

ALERTA AMARILLA

PROBABILIDAD DE CRECIENTE SÚBITA EN EL RÍO SAN JUAN

Dadas las lluvias que se han registrado en los últimos días en algunas zonas de la cuenca del río San Juan, las cuales se pronostica se reactiven durante el transcurso del día, pueden generar nuevos incrementos en el nivel del río, monitoreado a la altura del municipio de Tadó (Chocó). El IDEAM recomienda a las autoridades de Gestión del Riesgo Local y a los pobladores ribereños de sectores bajos estar atentos al comportamiento del nivel.

PROBABILIDAD DE INCREMENTOS SUBITOS EN RIOS DEL VALLE DEL CAUCA

Debido a la persistencia de las lluvias en todo el departamento del Valle del Cauca no se descartan desbordamientos en los ríos Dagua, Anchicayá, Cajambre, Mayorquín, Raposo y Cali. El IDEAM recomienda estar atentos al comportamiento súbito de los niveles en estos ríos y sus principales afluentes.

ALERTAS POR NIVELES DE LOS RÍOS

REGIÓN AMAZONIA

SITIOS PARA LOS CUALES SE GENERA LA ALERTA

**ALERTA
 AMARILLA**

PROBABILIDAD DE INCREMENTOS SUBITOS EN LA CUENCA ALTA DE LOS RIOS CAQUETA Y PUTUMAYO

Se mantiene esta alerta para los ríos Putumayo y Caquetá, y sus principales afluentes, en especial el río Caraño en el municipio de Florencia (Caquetá), afluente al río Orteguzaza, dado que se prevé continúen las fluctuaciones moderadas en el nivel, dadas las lluvias registradas en los últimos días en la región.

REGIÓN ORINOQUIA

SITIOS PARA LOS CUALES SE GENERA LA ALERTA

**ALERTA
 AMARILLA**

PROBABILIDAD DE CRECIENTES SÚBITAS EN LOS RÍOS DEL PIEDEMONTTE LLANERO

Se mantiene esta alerta debido a las lluvias de variada intensidad que se han presentado durante los últimos días en amplios sectores del piedemonte llanero, las cuales se pronostica persistan durante las próximas horas, situación que podría ocasionar incrementos súbitos en los aportantes tanto de la cuenca del río Meta (Humea, Guacavia, Guatiquía, Guayuriba, Cusiana y Cravo Sur) como la del río Guaviare (Ariari, Guejar y Guayabero).

ALERTAS POR AMENAZAS DE INCENDIOS DE LA COBERTURA VEGETAL

ALERTA ROJA:

Amenaza Alta o muy alta de ocurrencia de incendios de la cobertura vegetal en zonas de bosques, cultivos y pastos, localizados en los siguientes municipios y sectores aledaños:

ALERTA NARANJA:

Amenaza moderada de ocurrencia de incendios de la cobertura vegetal en zonas de bosques, cultivos y pastos, localizados en los siguientes municipios y sectores aledaños:

CONDICIONES NORMALES	
	SITIOS PARA LOS CUALES SE GENERA LA ALERTA
	SIN ALERTAS



ALERTAS POR AMENAZAS DE DESLIZAMIENTO

ALERTA ROJA:

Amenaza alta a muy alta por deslizamientos de tierra detonados por lluvias, localizados en los siguientes municipios:

ALERTA NARANJA:

Amenaza moderada por deslizamientos de tierra detonados por lluvias, localizados en los siguientes municipios:

REGIÓN CARIBE	
SITIOS PARA LOS CUALES SE GENERA LA ALERTA	
ALERTA NARANJA	BOLÍVAR: Altos del Rosario, Arenal, Barranco de Loba, El Peñón, Hatillo de Loba, Morales, Regidor, Rioviejo, San Martín de Loba, Santa Rosa del Sur y Tiquisio (Puerto Rico).
	CESAR: Aguachica, Chimi Hagua, Chiriguaná, Curumaní, Gamarra, La Gloria, Pailitas, Pelaya, San Alberto, Tamalameque y Valledupar.
	MAGDALENA: El Banco

REGIÓN ANDINA	
SITIOS PARA LOS CUALES SE GENERA LA ALERTA	
ALERTA ROJA	ANTIOQUIA: Amalfi, Amagá, Caucasia, Dabeiba, Nechi, San Luis, Santa Fé de Antioquia y Yarumal
	BOGOTÁ: Bogotá D.C
	CUNDINAMARCA: Silvania
	SANTANDER: Bucaramanga, Barrancabermeja, Coromoro y Encino.
	RISARALDA: Pueblo Rico.

REGIÓN ANDINA	
SITIOS PARA LOS CUALES SE GENERA LA ALERTA	
ALERTA NARANJA	ANTIOQUIA: Angelópolis, Gómez Plata y San Francisco
	CUNDINAMARCA: Guayabetal, Gutiérrez, Medina, Quetame y La Calera.
	BOYACA: Labranzagrande, Paya, San Luis de Gaceno y Santana.
	CALDAS: Marquetalia, Pensilvania, Samaná y Victoria
	HUILA: Palermo
	NORTE DE SANTANDER: Convención, Teorama, El Carmen, Cucuta y Tibu.
	QUINDÍO: Génova y Salento.
	RISARALDA: Santa Rosa de Cabal
SANTANDER: Charalá, Oiba y Suaita.	
TOLIMA: Mariquita y Honda	

ALERTAS POR AMENAZAS DE DESLIZAMIENTO

ALERTA ROJA:

Amenaza alta a muy alta por deslizamientos de tierra detonados por lluvias, localizados en los siguientes municipios:

ALERTA NARANJA:

Amenaza moderada por deslizamientos de tierra detonados por lluvias, localizados en los siguientes municipios:

REGIÓN ORINOQUIA

SITIOS PARA LOS CUALES SE GENERA LA ALERTA

ALERTA ROJA

CASANARE: Aguazul y Tauramena.
META: Acacias, Restrepo y Villavicencio

REGIÓN ORINOQUÍA

SITIOS PARA LOS CUALES SE GENERA LA ALERTA

ALERTA NARANJA

CASANARE: Chámeza, Monterrey, Nunchía, Recetor, Sabanalarga y Yopal.
META: Cubarral, Cumaral, El Calvario, El Castillo, El Dorado, Guamal y Lejanías.

REGIÓN PACÍFICA

SITIOS PARA LOS CUALES SE GENERA LA ALERTA

ALERTA ROJA

VALLDE DEL CAUCA: Buenaventura y Cali

REGIÓN PACÍFICA

SITIOS PARA LOS CUALES SE GENERA LA ALERTA

ALERTA NARANJA

CHOCÓ: Alto Baudó (Pie de Pato), Atrato (Yuto), Bagadó, Bahía Solano (Mutis), Bajo Baudó (Pizarro), Bojayá (Bellavista), Cértegui, El Cantón del San Pablo (Managrú), El Carmen, Istmina, Juradó, Lloró, Medio Atrato (Beté), Medio Baudó (Boca de Pepé), Nuquí, Quibdó, Río Iró (Santa Rita), Río Quito (Paimadó), Riosucio, Tadó y Unión Panamericana (Animas).
CAUCA: Guapi, Piamonte, El Tambo, Timbiquí y López de Micay.
VALLE DEL CAUCA: Buga, Bugalagrande, Caicedonia, Calima (El Darién), Dagua, Palmira y Sevilla.

REGIÓN AMAZÓNICA

SITIOS PARA LOS CUALES SE GENERA LA ALERTA

ALERTA NARANJA

CAQUETÁ: San José del Fragua, Florencia y Montañita
PUTUMAYO: Mocoa

ALERTAS POR AMENAZAS DE DESLIZAMIENTO

SECTORES VIALES IDENTIFICADOS CON POTENCIALIDAD DE DESLIZAMIENTOS, LOS CUALES GENERAN ALERTAS

DEPARTAMENTO	SECTOR VIAL
MAGDALENA:	El Banco - San José El Banco - Tamalameque Guamal - El Banco Pueblo Nuevo - Bosconia - Valledupar San José - Ye de Arjona
CESAR	El Banco - Tamalameque La Mata - San Roque Pueblo Nuevo - Bosconia - Valledupar San Alberto - La Mata San José - Ye de Arjona San Roque - Bosconia San Roque - La Paz Tamalameque - El Burro
ANTIOQUIA	Bolombolo - Santafé de Antioquia
BOYACÁ	Guateque - El Secreto
CUNDINAMARCA	Bogotá (El Portal) - Villavicencio Cumaral - Barranca de Upía
NORTE DE SANTANDER	La Lizama - San Alberto Nueva Terminal de Cúcuta - Puente Internacional Pedro de Hevia
TOLIMA	Fresno - Honda
QUINDIO	Armenia - Pereira
CASANARE	Aguazul - Yopal Barranca de Upía - Monterrey Cumaral - Barranca de Upía El Secreto - Aguaclara Guateque - El Secreto Yopal - Paz de Aripuro

ALERTAS POR AMENAZAS DE DESLIZAMIENTO

SECTORES VIALES IDENTIFICADOS CON POTENCIALIDAD DE DESLIZAMIENTOS, LOS CUALES GENERAN ALERTAS

DEPARTAMENTO	SECTOR VIAL
META:	Bogotá (El Portal) - Villavicencio Cumaral - Barranca de Upía Entrada Ciudad Porfía - Caño Tigre Paso Antiguo por el Río Guayuriba Paso por el Puente sobre el Río Ocoa - Villavicencio Pipiral - Villavicencio "Puente Guatiquía - Los Caballos" Ye de Granada - Paso por el Puente sobre el Río Ocoa
CHOCÓ	Certeguí - Quibdó Las Animas - Certeguí Las Animas - Mumbú Quibdó - La Mansa Río Pató (El Afirmado) Río Pató (El Afirmado) - La Ye (Las Animas)
VALLE DEL CAUCA	Buenaventura - Cruce Ruta 40 (Loboguerrero) Intersección Sena - Intersección Citronela

ALERTAS METEOMARINA

MAR CARIBE

ALERTA AMARILLA

POR TIEMPO LLUVIOSO

En el golfo de Urabá, sobre las costas de Córdoba, Sucre y en el centro del mar Caribe colombiano, se estiman precipitaciones de variada intensidad, incluso con tormentas eléctricas y rachas de viento. Por lo cual, se recomienda a pescadores y usuarios de embarcaciones de poco calado consultar con las Capitanías de puerto ante de zarpar en zonas de inminente tempestad.

OCEANO PACÍFICO

ALERTA AMARILLA

POR PLEAMAR

Hasta el día de hoy se espera una de las pleamares más significativas del mes, asociada con la marea astronómica, por lo que se recomienda a habitantes costeros estar atentos a la evolución del fenómeno.

°C: grados Celsius

m: metros

mm: milímetros

msnm: metros sobre nivel del mar

Km/h: kilómetros por hora

HLC: hora local colombiana

GOES: Geostationary Operational Environmental Satellites (Satélite Geoestacionario Operacional Ambiental).

GOES-13 es el designado GOES-Este, localizado en 75° W sobre el ecuador geográfico.

PNN: Parque Nacional Natural

SFF: Santuario de Fauna y Flora



ALERTA ROJA. PARA TOMAR ACCIÓN Advierte a los sistemas de prevención y atención de desastres sobre la amenaza que puede ocasionar un fenómeno con efectos adversos sobre la población, el cual requiere la atención inmediata por parte de la población y de los cuerpos de atención y socorro. Se emite una alerta sólo cuando la identificación de un evento extraordinario indique la probabilidad de amenaza inminente y cuando la gravedad del fenómeno implique la movilización de personas y equipos, interrumpiendo el normal desarrollo de sus actividades cotidianas.



ALERTA NARANJA. PARA PREPARARSE Indica la presencia de un fenómeno. No implica amenaza inmediata y como tanto es catalogado como un mensaje para informarse y prepararse. El aviso implica vigilancia continua ya que las condiciones son propicias para el desarrollo de un fenómeno, sin que se requiera permanecer alerta.



ALERTA AMARILLA. PARA INFORMARSE Es un mensaje oficial por el cual se difunde información. Por lo regular se refiere a eventos observados, reportados o registrados y puede contener algunos elementos de pronóstico a manera de orientación. Por sus características pretéritas y futuras difiere del aviso y de la alerta, y por lo general no está encaminado a alertar sino a informar.

CONDICIONES NORMALES Indica que no existe ninguna clase de alerta para la región o zona mencionada.

OMAR FRANCO | Director General

CHRISTIAN EUSCÁTEGUI | Jefe Oficina del Servicio de Pronósticos y Alertas

Profesionales de Turno:

Constanza ROSERO, Sonia BERMÚDEZ, Nicolás CUADROS, Ruth Nancy y Alberto PARDO.

<http://www.ideam.gov.co>

Correos electrónicos: servicio@ideam.gov.co, alertas@ideam.gov.co

Calle 25D # 96B - 70, Piso 3. Bogotá, D.C., Colombia.

Teléfono: 3075625 Ext. 1334-1336.

Síganos en:

