

INFORME TÉCNICO DIARIO N° 338

El IDEAM comunica al Sistema Nacional de Gestión del Riesgo (SNGR) y al Sistema Nacional Ambiental (SINA).

Bogotá D. C., Sábado 03 de diciembre de 2016. Hora de actualización:
1:30 p.m. HLC



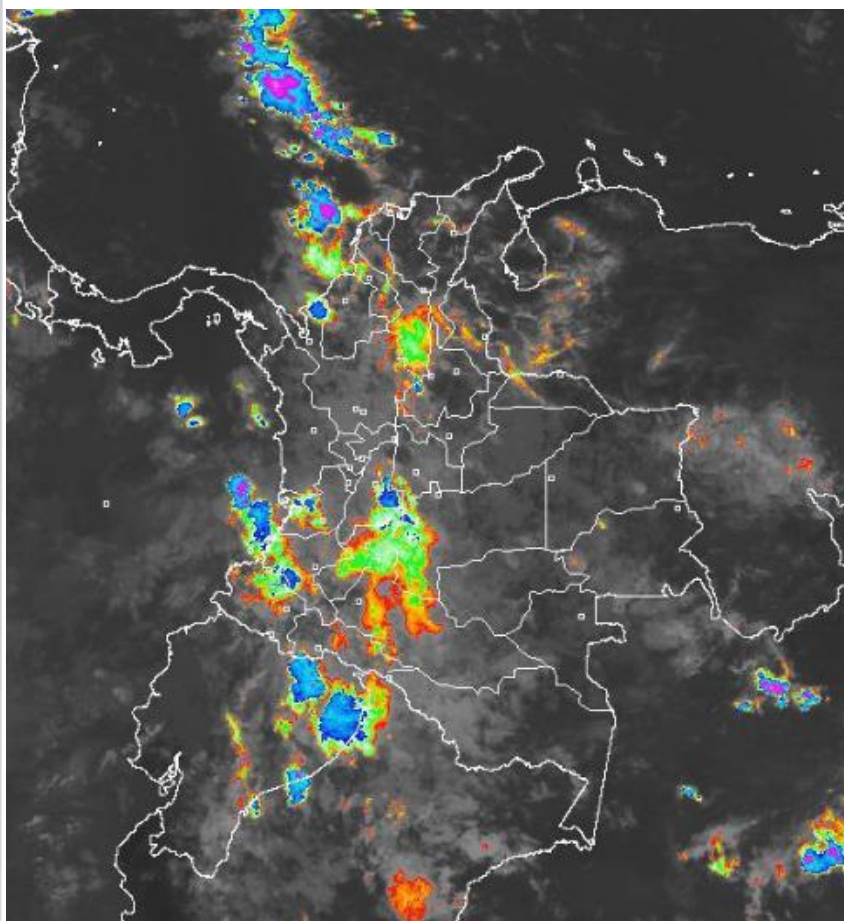
IDEAM
Instituto de Hidrología
Meteorología y
Estudios Ambientales
Cll. 25D N° 96B-70

CONDICIONES HIDROMETEOROLÓGICAS ACTUALES

Durante horas de la mañana se ha presentado abundante nubosidad en el territorio colombiano las lluvias más persistentes se han registrado sobre los departamentos de Cauca, Valle, Nariño, Tolima, Huila, Putumayo, Caquetá, nororiente de Antioquia y sectores de Cundinamarca. Para horas de la tarde y noche, se estima que las lluvias más fuertes se concentren sobre Antioquia, Santander, norte de Boyacá, Risaralda, Valle, Cauca y sur de Bolívar y Córdoba.

IMAGEN SATELITAL

Canal Infrarrojo | 03 de diciembre de 2016 | Hora 9:15 a. m. HLC



Consulte todos los días el pronóstico del tiempo y las alertas hidrometeorológicas vigentes del IDEAM, en un formato de calidad. Alrededor de las 7:30 a. m. está a disposición del público en www.ideam.gov.co.

Se puede ver también en dispositivos móviles **AQUÍ**





LO MÁS DESTACADO

LLUVIAS REGISTRADAS EN LAS ÚLTIMAS 24 HORAS

Las lluvias presentadas en las últimas 24 horas se han incrementado y se presentaron en las regiones Pacífica, Andina, Caribe, Orinoquía y occidente de la Amazonía. El mayor valor de precipitación registrado en **Villavicencio-Apto Vanguardia(Meta) con 176.4 mm y Villavicencio-Sede Ideam con 174.3 mm (Meta)**

ALERTA ROJA

- Niveles altos en río Magdalena entre el Banco y Plato (Magdalena) (incluido brazo de loba y brazo Mompóx).
- Niveles altos en el río Cauca entre la cuenca media y baja del río Cauca y en sectores de la Mojana a la altura de Guaranda- Sucre Nechí (Antioquia) y Pinillos (Bolívar)
- Niveles altos de alerta para el río Nechí.
- Niveles altos en el río Cali.
- Creciente súbita en el río Atrato
- Por amenaza alta de deslizamientos de tierra detonados por lluvias, localizados en la región Andina, Pacífica y Orinoquía.

ALERTA NARANJA

- Por amenaza moderada por deslizamientos de tierra detonados por lluvias, localizados en diferentes municipios de las regiones Caribe, Andina, Orinoquía, Amazonia y Pacífica.
- Probabilidad de crecientes súbitas en los ríos de montaña del departamento de Antioquia
- Creciente súbita en el río Sumapaz

ALERTA AMARILLA

- Por probabilidad de creciente súbita en el río San Juan.
- Probabilidad de crecientes súbitas en los ríos de Urabá.
- Probabilidad de incrementos súbitos en los ríos del Valle del Cauca.
- Probabilidad de incrementos súbitos en los ríos de la región del Catatumbo.
- Probabilidad de crecientes en los ríos del Eje Cafetero.
- Probabilidad de crecientes en la cuenca del río Chicamocha.
- Creciente súbita en los ríos que descienden de la Sierra Nevada de Santa Marta.
- Probabilidad de crecientes en los niveles del río Carare
- Probabilidad de incrementos súbitos en la cuenca alta de los ríos Caquetá y Putumayo
- Probabilidad de crecientes súbitas en el río Ranchería
- Probabilidad de crecientes súbitas en los ríos del departamento de Cesar y Córdoba
- Por pleamar en el Océano Pacífico y tiempo lluvioso en el Mar Caribe.

PRONÓSTICO CONDICIONES METEOROLÓGICAS ESPECIALES

ÁREA DEL VOLCÁN GALERAS

Prevelecerán condiciones mayormente nubosas en la jornada. En la tarde no se descartan algunas lloviznas en el sector.

El SERVICIO GEOLÓGICO COLOMBIANO reporta en nivel AMARILLO (III): CAMBIOS EN EL COMPORTAMIENTO DE LA ACTIVIDAD VOLCÁNICA. Lat: 1.55 Lon: -77.37

ELEVACIÓN (pies)	DIRECCIÓN	VELOCIDAD	
		NUDOS	Km/h
10,000	SUROESTE	0 - 5	0 - 9
18,000	ESTE	0 - 5	0 - 9
24,000	NORTE	5 - 10	9 - 18
30,000	NORTE	20 - 25	36 - 45

ÁREA DEL VOLCÁN NEVADO DEL HUILA

Predominarán las condiciones cubiertas con precipitaciones entre ligeras y moderadas. No se descarta la posibilidad de actividad eléctrica.

El SERVICIO GEOLÓGICO COLOMBIANO reporta en nivel AMARILLO (III): CAMBIOS EN EL COMPORTAMIENTO DE LA ACTIVIDAD VOLCÁNICA. Lat:2.92 Lon:-76.05

ELEVACIÓN (pies)	DIRECCIÓN	VELOCIDAD	
		NUDOS	Km/h
10,000	SURESTE	0 - 5	0 - 9
18,000	ESTE	5 - 10	9 - 18
24,000	ESTE	5 - 10	9 - 18
30,000	NORTE	5 - 10	9 - 18

ÁREA DEL VOLCÁN CERRO MACHÍN

Prevelecerán condiciones mayormente nubosas en la jornada. En la tarde no se descartan algunas lloviznas en el sector.

El SERVICIO GEOLÓGICO COLOMBIANO reporta en nivel AMARILLO (III): CAMBIOS EN EL COMPORTAMIENTO DE LA ACTIVIDAD VOLCÁNICA. Lat:4.80 Lon:-75.62

ELEVACIÓN (pies)	DIRECCIÓN	VELOCIDAD	
		NUDOS	Km/h
10,000	SUR	0 - 5	0 - 9
18,000	ESTE	5 - 10	9 - 18
24,000	NORESTE	5 - 10	9 - 18
30,000	NOROESTE	10 - 15	18 - 27

ÁREA DEL VOLCÁN NEVADO DEL RUIZ

A lo largo de la jornada se pronostican condiciones nubosas con precipitaciones entre ligeras y moderadas.

El SERVICIO GEOLÓGICO COLOMBIANO reporta en nivel AMARILLO (III): CAMBIOS EN EL COMPORTAMIENTO DE LA ACTIVIDAD VOLCÁNICA. Lat: 4.89 Lon: -75.32

ELEVACIÓN (pies)	DIRECCIÓN	VELOCIDAD	
		NUDOS	Km/h
10,000	SURESTE	0 - 5	0 - 9
18,000	ESTE	5 - 10	9 - 18
24,000	NORESTE	5 - 10	9 - 18
30,000	NOROESTE	10 - 15	18 - 27

ÁREA DEL COMPLEJO VOLCÁNICO CHILES-CERRO NEGRO DE MAYASQUER

Cielo entre parcialmente cubierto y cubierto con lluvias ligeras en horas de la tarde.

El SERVICIO GEOLÓGICO COLOMBIANO reporta en nivel AMARILLO (III): CAMBIOS EN EL COMPORTAMIENTO DE LA ACTIVIDAD VOLCÁNICA. Lat: 0.81 -Lon:77.93 Lat: 0.76 Lon:-77.95

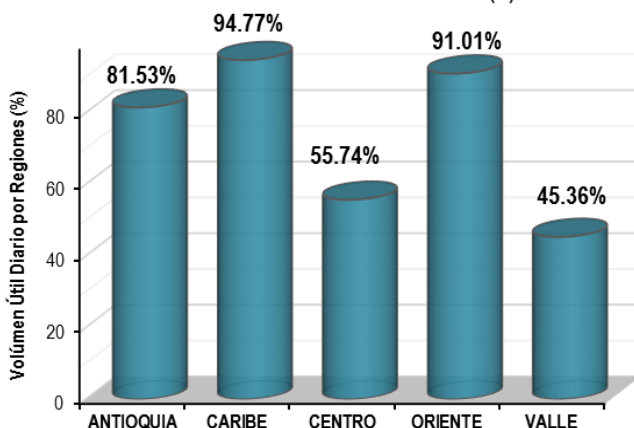
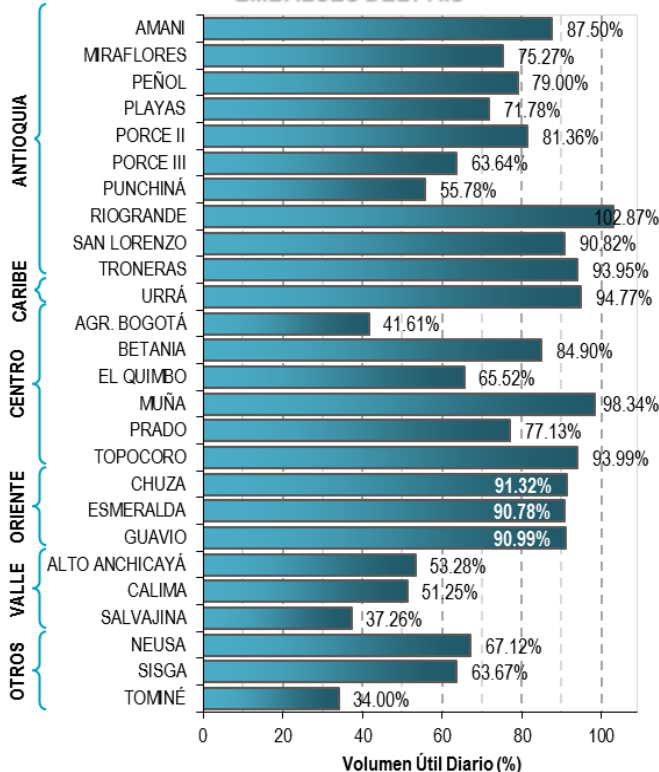
ELEVACIÓN (pies)	DIRECCIÓN	VELOCIDAD	
		NUDOS	Km/h
10,000	SUR	0 - 5	0 - 9
18,000	ESTE	0 - 5	0 - 9
24,000	NORTE	10 - 15	18 - 27
30,000	NORTE	15 - 20	27 - 36

ESTADO DE LOS EMBALSES

A continuación se relaciona el volumen útil diario de los principales embalses del país (expresado en porcentaje), de acuerdo con la información reportada por XM S.A. E.S.P en la siguiente dirección electrónica:

<http://ido.xm.com.co/ido/SitePages/hidrologia.aspx?q=reservas>

VOLUMEN ÚTIL DIARIO EN LOS PRINCIPALES EMBALSES DEL PAÍS



Para estar informado diariamente de lo que pasa con el pronóstico del tiempo y las alertas.

Síguenos en Twitter @IDEAMColombia



PRECIPITACIONES

A continuación se relacionan los municipios donde en las últimas 24 horas se registraron precipitaciones iguales o superiores a 30.0 mm.

DEPARTAMENTO	MUNICIPIO
AMAZONAS	El Encanto (34.6),
ANTIOQUIA	Arboletes (65.3), Bello (50.4), San Roque (47.0), Abriaquí (43.0), Gómez Plata (39.0), Betulia (38.0), Caramanta (36.0), San Francisco (35.0), Belmira (30.4),
ATLANTICO	Sabalarga (50.0),
BOLIVAR	María La Baja (81.9), María La Baja (64.5), Santa Rosa del Sur (49.5), Simití (45.0), San Estanislao (40.0),
BOYACA	Moniquira (34.7), Duitama (34.5),
CALDAS	Victoria (107.6), Samaná (93.0), Marquetalia (85.0),
CAQUETA	San José Del Fragua (34.2),
CASANARE	Tauramena (64.0), Yopal (corregimiento el Morro) (50.0), Paz De Ariporo (33.6), Villanueva (33.0),
CAUCA	Bolívar (72.0), López de Micay (63.0), Rosas (47.2), Bolívar (34.0), Valledupar (89.0), Valledupar (84.0), Chiriguana (56.0), Agustín Codazzi (47.2), Chimichagua (45.0), Bosconia (36.0), El Paso (35.0), San Diego (35.0),
CESAR	Quibdó (44.4),
CHOCO	Montería (42.8),
CORDOBA	Yacopi (35.2), Medina (33.0), Guayabetal (32.0), Supatá (30.0),
CUNDINAMARCA	San José de Guaviare (30.0),
GUAVIARE	Villavieja (60.0), Neiva (48.0), Rivera (48.0), Gigante (40.0), Neiva (38.0), Tello (30.0),
HUILA	Maicao (60.0), Riohacha (45.4),
LA GUAJIRA	Fundación (33.1), Santa Ana (31.0),
MAGDALENA	Villavicencio (176.4), Villavicencio (174.3), Guamal (131), Villavicencio (121.0), Villavicencio (109.0), Cubarral (90.0), Cubarral (87.0), Villavicencio (48.0), Villavicencio (36), San Martín (30),
META	La Llanada (97.3), Colon (47.0), Nariño (43.0), Barbacoas (40.3), Sandoná (35.0), Buesaco (33.0),
NARIÑO	San Miguel (30.5),
PUTUMAYO	Armenia (La Tebaida) (108.7),
QUINDIO	Contratación (54.6), Confines (52.4), Encino (52.3), Charalá (51.5), Suaita (36.4), Mogotes (35.0), Suaita (31.7),
SANTANDER	Santiago De Tolú (42.0),
SUCRE	San Sebastián De Mariquita (117.0), Carmen De Apicalá (93.0), Purificación (61.0), Prado (60.4), Villahermosa (46.4), Guamo (46.4), Saldaña (45.0), Ataco (40.0), Libano (39.0), Ortega (34.0), Ataco (30.9), Saldaña (30.0),
TOLIMA	Buenaventura (136.0),
VALLE DEL CAUCA	

Para estar informado diariamente de lo que pasa con el **pronóstico del tiempo y las alertas.**

Síguenos en Twitter
@IDEAMColombia



TEMPERATURAS MÁXIMAS

A continuación se relacionan los municipios donde en las últimas 24 horas se registraron temperaturas iguales o superiores a 35.0 °C.

DEPARTAMENTO	MUNICIPIO
AMAZONAS	Leticia (33.4),
ANTIOQUIA	Medellín (30.7),
ARAUCA	Arauca (32.2),
ATLANTICO	B/quilla (Soledad) (32.8),
BOLIVAR	Cartagena (31.8),
CESAR	Valledupar (32.4),
CORDOBA	Montería (31.2),
HUILA	Neiva (33.2),
LA GUAJIRA	Riohacha (30.8),
MAGDALENA	Santa Marta (32),
NORTE DE SANTANDER	Cúcuta (30.4),
SAN ANDRES	
PROVIDENCIA Y STA C	Providencia (30.2),
VICHADA	Puerto Carreño (32.2),

PRONÓSTICO METEOROLÓGICO

Sábado 03 Domingo 04 de diciembre de 2016



REGIÓN	PRONÓSTICO
SABANA DE BOGOTÁ	<p>SÁBADO Cielo mayormente cubierto y cubierto en las primeras horas de la mañana con probabilidad de lloviznas y lluvias ligeras en el occidente y oriente de Bogotá y la Sabana. En el transcurso de la mañana se espera cielo entre parcial a mayormente cubierto con predominio de tiempo seco en gran parte de la ciudad y de la Sabana, salvo en sectores del sur donde se estiman lloviznas y/o lluvias ligeras</p> <p>En horas de la tarde se prevé lluvias de variada intensidad en gran parte de la ciudad. Las más fuertes se esperan sobre el sur y occidente de la ciudad.</p> <p>En la noche se estima cielo mayormente cubierto con probabilidad de lluvias sobre el occidente de la zona, principalmente.</p> <p>DOMINGO En la mañana se prevé cielo entre parcial y mayormente cubierto con predominio de tiempo seco. En horas de la tarde se estima fortalecimiento de la nubosidad con lluvias en amplios sectores de la zona. Estas lluvias se espera persistan hasta horas de la noche.</p>
CARIBE	<p>SÁBADO En la mañana se estima cielo mayormente cubierto y cubierto con precipitaciones en el golfo de Urabá, sectores del norte y sur de Córdoba, Sucre, amplias zonas de Bolívar, Cesar, zonas dispersas de Magdalena y sur de La Guajira.</p> <p>En horas de la tarde se prevé cielo mayormente cubierto en la región con lluvias sobre sur de Córdoba y Bolívar, Cesar, norte de Magdalena, Atlántico y sur de La Guajira.</p> <p>En la noche se estiman lluvias ligeras sobre sectores de Bolívar, Córdoba, Magdalena y Cesar.</p> <p>DOMINGO Cielo mayormente cubierto con lluvias en horas de la madrugada, tarde y noche en el Urabá, Córdoba y sur de Sucre y Bolívar. En sectores del sur de La Guajira, Magdalena, Cesar, Atlántico y norte de Bolívar se advierten precipitaciones a mediados de la tarde y por la noche.</p>
ARCHIPIÉLAGO DE SAN ANDRÉS, PROVIDENCIA Y SANTA CATALINA	<p>SÁBADO En horas de la mañana cielo semicubierto con predominio de tiempo seco. En la tarde se prevé cielo entre ligera y parcialmente cubierto con predominio de tiempo seco. En la noche cielo entre parcialmente cubierto con tiempo seco.</p> <p>DOMINGO En el área del archipiélago se prevé cielo seminublado con predominio de tiempo seco.</p>
MAR CARIBE	<p>SÁBADO En la mayor parte de la zona marítima colombiana prevalecerán las condiciones secas con cielo entre ligera y parcialmente nublado, excepto en el área localizada enfrente del litoral del Urabá, Córdoba y Sucre donde se prevén lluvias con tormentas eléctricas en algunos casos. En el área oriental se estiman precipitaciones ocasionales.</p> <p>DOMINGO En gran parte del Caribe nacional se prevén lluvias especialmente en sectores localizados frente a la costa del Urabá y Córdoba a diferentes horas de la madrugada, tarde y noche. En el área del archipiélago de San Andrés, Providencia y Santa Catalina se prevén lluvias o lloviznas ocasionales.</p>

PRONÓSTICO METEOROLÓGICO

Sábado 03 Domingo 04 de diciembre de 2016



REGIÓN	PRONÓSTICO
<p>ANDINA</p>	<p>SÁBADO En las primeras horas de la mañana se estiman precipitaciones ligeras a moderadas en sectores de Antioquia, los santanderes, Tolima, Huila, occidente de Cundinamarca y Boyacá, oriente de Valle del Cauca, Cauca y Nariño. A mediados de la mañana se espera disminución de nubosidad con lloviznas y/o lluvias ligeras en zonas de Antioquia, Tolima, Huila y Cauca. En la tarde se estiman lluvias intensas con probabilidad de actividad eléctrica sobre amplios sectores de Antioquia, Santander, Norte de Santander, norte de Boyacá, norte de Cundinamarca, norte de Tolima y sectores de Huila; lluvias menos fuertes sobre Caldas y Quindío. En la noche se prevé lluvias sobre occidente de Antioquia, sur de Santander, norte de Boyacá; lluvias ligeras sobre Cundinamarca, Eje Cafetero, Norte de Santander y Tolima.</p> <p>DOMINGO Cielo mayormente cubierto con lluvias durante la madrugada y hasta entrada la mañana y luego a mediados de la tarde y por la noche en áreas de Antioquia, Santander, Norte de Santander, oriente de Boyacá y Cundinamarca. En sectores de Risaralda, Caldas, Quindío, Tolima, oriente de Cauca y Nariño y sur de Huila se advierten precipitaciones dispersas desde mediados de la tarde en adelante.</p>
<p>INSULAR PACÍFICA</p>	<p>SÁBADO En Gorgona y Malpelo se prevén lluvias a diferentes horas sin descartar la presencia de actividad eléctrica</p> <p>DOMINGO En Malpelo y Gorgona se pronostica cielo mayormente cubierto durante la jornada con precipitaciones en la madrugada, tarde y noche. Posibilidad de actividad eléctrica.</p>
<p>PACÍFICA</p>	<p>SÁBADO En la mañana cielo mayormente cubierto con precipitaciones en sectores de Valle del Cauca, Cauca y norte de Nariño. En horas de la tarde se prevé lluvias de variada intensidad a lo largo de la región, las más fuertes se esperan sobre Valle, Cauca y Nariño. Se estima cielo entre parcial y mayormente cubierto con lluvias entre ligeras y moderadas sobre Valle, Cauca y sur de Nariño.</p> <p>DOMINGO A lo largo de la región persistirán las nubes densas con lluvias a diferentes horas en sectores de Chocó, Valle del Cauca y Cauca. En Nariño se advierten precipitaciones al final de la tarde y durante la noche.</p>
<p>OCEANO PACÍFICO</p>	<p>SÁBADO En varios sectores del centro y sur del Pacífico nacional persistirán las condiciones lluviosas durante la jornada con probabilidad en algunos casos de descargas eléctricas.</p> <p>DOMINGO Cielo mayormente cubierto con precipitaciones en la madrugada y primeras horas de la mañana y luego al final de la tarde y durante la noche en sectores del centro y norte de la zona oceánica, incluidos sectores próximos a la costa.</p>



PRONÓSTICO METEOROLÓGICO

Sábado 03 Domingo 04 de diciembre de 2016



REGIÓN	PRONÓSTICO
<p>ORINOQUIA</p>	<p>SÁBADO</p> <p>En horas de la mañana cielo entre parcial a mayormente cubierto con predominio de tiempo seco, excepto en el piedemonte de Meta donde se prevén lloviznas o lluvias ligeras dispersas y en zonas puntuales del occidente de Arauca y Casanare. No se descartan lluvias ligeras en el oriente de Vichada.</p> <p>Se estiman lluvias fuertes con probabilidad de actividad eléctrica a lo largo del piedemonte llanero; lluvias menos fuertes sobre sectores de Vichada y Meta.</p> <p>En horas de la noche prevalecerá el tiempo seco en la mayor parte de la región, sin embargo son probables lluvias ligeras sobre oriente de Vichada y suroccidente de Meta.</p> <p>DOMINGO</p> <p>Cielo mayormente cubierto con precipitaciones en algunos sectores de Arauca, occidente de Casanare y Meta y oriente de Vichada. Posibilidad de descargas eléctricas.</p>
<p>AMAZONIA</p>	<p>SÁBADO</p> <p>En las primeras horas de la mañana se estima cielo mayormente cubierto con precipitaciones en sectores dispersos de Caquetá, Putumayo y Amazonas.</p> <p>En la tarde cielo mayormente nublado con precipitaciones de variada intensidad en sectores de Guainía, Vaupés, Amazonas y oriente de Guaviare. Posibilidad de tormentas eléctricas.</p> <p>En horas de la noche se prevé cielo mayormente cubierto con predominio de tiempo seco, salvo en sectores de Guainía y Vaupés, donde se estiman lluvias ligeras.</p> <p>DOMINGO</p> <p>En gran parte de la región se advierten condiciones secas, con excepción de sectores de Vaupés, Amazonas, Guaviare y oriente de Caquetá donde se advierten precipitaciones en la madrugada, al final de la tarde y por la noche.</p>

Planeando tu día?
Descarga YA y conoce...

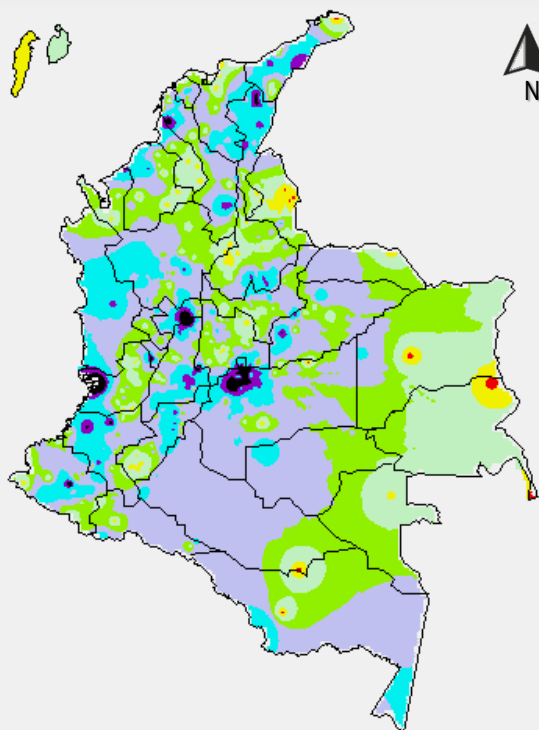


Consúltalo a diario y únete a
la Cultura del Pronóstico del IDEAM

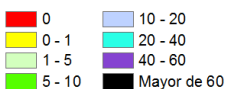
Disponible para  

MAPAS DE PRECIPITACIÓN

Precipitación diaria: desde las 7:00 a. m. del día viernes 02 de diciembre hasta las 7:00 a. m. del día sábado 03 de diciembre de noviembre de 2016.

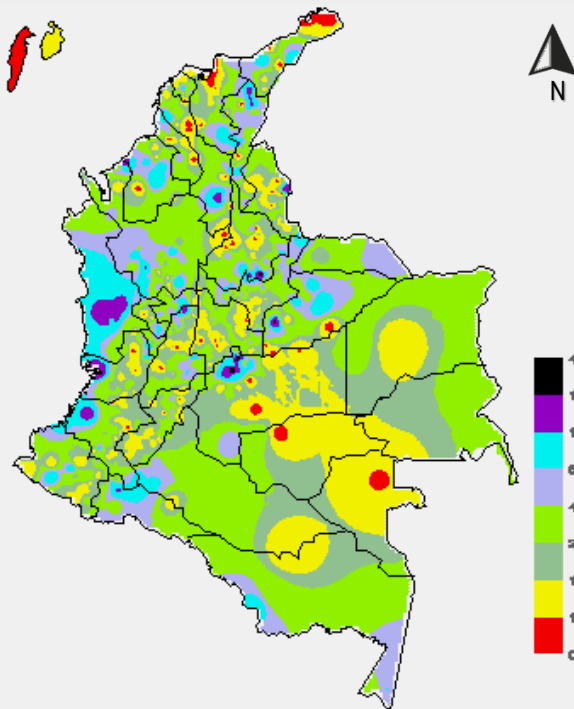


PRECIPITACIÓN EN mm

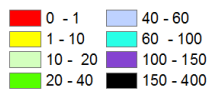


1 milímetro de precipitación equivale a 1 litro de lluvia por m²

Precipitación de los últimos 3 días: desde las 7:00 a. m. del día miércoles 30 de noviembre hasta las 7:00 a. m. del día sábado 03 de diciembre de 2016.



PRECIPITACIÓN EN mm



1 milímetro de precipitación equivale a 1 litro de lluvia por m²



ALERTAS VIGENTES E INFORMACIÓN ADICIONAL

Para mayor información sobre el pronóstico del estado del tiempo, informes técnicos diarios, comunicados especiales, mapas diarios de temperaturas máximas y mínimas e información diaria de precipitación se sugiere consultar los siguientes enlaces:

- [MAPA DIARIO DE TEMPERATURA MÁXIMA.](#)
- [MAPA DIARIO DE TEMPERATURA MÍNIMA.](#)
- [INFORMACIÓN DIARIA DE PRECIPITACIÓN Y TEMPERATURA DE LOS PRINCIPALES AEROPUERTOS DEL PAÍS.](#)
- [MOSAICO MAPAS DE PRECIPITACIÓN DIARIA EN MILÍMETROS.](#)

ALERTAS POR NIVELES DE LOS RÍOS

REGIÓN CARIBE

SITIOS PARA LOS CUALES SE GENERA LA ALERTA

**ALERTA
ROJA**

NIVELES ALTOS EN EL RÍO MAGDALENA ENTRE EL BANCO Y PLATO (MAGDALENA) (Incluido Brazo de Loba y Brazo Mompox)

Los niveles en la parte baja de la cuenca del río Magdalena se estabilizaron temporalmente a la altura del Banco y Plato (Magdalena), incluidos los dos brazos principales en este sector Brazo Mompox y Brazo de Loba, y los caños Chicagua y Chilloa. Sin embargo, se mantiene esta alerta dadas las afectaciones en zonas rurales de Mompox y Margarita, en el brazo de Mompox. Se espera para el fin de semana un incremento moderado en los niveles del río en esta zona.

REGIÓN ANDINA

SITIOS PARA LOS CUALES SE GENERA LA ALERTA

**ALERTA
ROJA**

NIVELES ALTOS EN EL RIO CAUCA ENTRE LA CUENCA MEDIA Y BAJA DEL RÍO CAUCA Y EN SECTORES DE LA MOJANA A LA ALTURA DE GUARANDA-SUCRE NECHI (ANTIOQUIA) Y PINILLOS (BOLÍVAR)

Los niveles del río Cauca en su parte baja entre la población de Guaranda (Sucre), Nechí (Antioquia) y la desembocadura al río Magdalena-Brazo de Loba en el sector de Pinillos (Bolívar), han superado en algunas poblaciones ribereñas las cotas de afectación. Se espera para los siguientes días continúe la moderada tendencia al ascenso en los niveles, principalmente por los importantes aportes que le está generando el río Nechí, el cual se encuentra con niveles altos.

NIVELES ALTOS EN LA CUENCA DEL RIO NECHI

Se evidencian niveles en ascenso en la cuenca baja del río Nechí y se mantiene esta alerta dado que los niveles se encuentran en el rango de altos para la época. El IDEAM hace una llamado para que autoridades locales y regionales de Gestión del Riesgo y población en general, tomen las medidas pertinentes ante los impactos que puedan estar ocasionando los incrementos súbitos en afluentes como los ríos Oca, San José, Tenche, El Bagre, entre otros.

REGIÓN PACÍFICA

SITIOS PARA LOS CUALES SE GENERA LA ALERTA

**ALERTA
ROJA**

CRECIENTE SUBITA EN EL RIO ATRATO

A pesar que los niveles del río Atrato a la altura de Quibdó, registran en la mañana de hoy un moderado descenso, estos se mantienen altos y el transito de onda de las crecientes registradas en días anteriores, esta ocasionando incrementos de nivel con posible afectación en las poblaciones ribereñas como Beté, Bocas de Bebará, Tagachí, San Antonio de Padua, Vigía del Fuerte, Murindó, Vigía de Curvaradó, Domingodó y Ríosucio. El IDEAM recomienda a los pobladores ribereños permanecer atentos ante el incremento de niveles en los siguientes dos días.

ALERTAS POR NIVELES DE LOS RÍOS

REGIÓN ANDINA

SITIOS PARA LOS CUALES SE GENERA LA ALERTA

ALERTA NARANJA

PROBABILIDAD DE CRECIENTES SÚBITAS EN LOS RÍOS DE MONTAÑA DEL DEPARTAMENTO DE ANTIOQUIA

Se mantiene la Alerta Naranja debido a las lluvias de carácter moderado a fuerte e inclusive con actividad eléctrica que se han presentado en el suroccidente del departamento de Antioquia, las cuales se pronostica persistan durante las próximas horas, por lo que se recomienda a la población en general estar atentos frente a la eventualidad de crecientes súbitas en quebradas y principales afluentes al río Cauca, en especial la quebrada La Liboriana, el río San Juan y quebradas afluentes del río Medellín.

CRECIENTE SÚBITA EN EL RÍO SUMAPAZ

Se presentan niveles altos del río Sumapáz en la estación El Profundo localizada a la altura del municipio de Cabrera (Cundinamarca), producto de las fuertes lluvias registradas en la región. Debido al tránsito de la onda de crecienta se prevé incremento en el nivel aguas abajo en los municipios de Pandí y Melgar. No obstante, el nivel del río actualmente es de descenso. El IDEAM recomienda a las autoridades de Gestión y Prevención del Riesgo Local y Regional, y a la población ubicada en las márgenes del río Sumapaz y sus principales afluentes, estar atentos ante posibles cambios súbitos en los niveles.

REGIÓN PACÍFICA

SITIOS PARA LOS CUALES SE GENERA LA ALERTA

ALERTA AMARILLA

PROBABILIDAD DE CRECIENTE SÚBITA EN EL RÍO SAN JUAN

Con la persistencia de lluvias en algunas zonas de la cuenca del río San Juan se pueden presentar nuevos incrementos de nivel en el río, monitoreado a la altura del municipio de Tadó (Chocó). El IDEAM recomienda a las autoridades de Gestión del Riesgo Local y a los pobladores ribereños de sectores bajos estar atentos al comportamiento del nivel del río.

PROBABILIDAD DE INCREMENTOS SUBITOS EN RÍOS DEL VALLE DEL CAUCA

Debido a la persistencia de las lluvias en todo el departamento del Valle del Cauca no se descartan desbordamientos en los ríos Anchicayá, Cajambre, Mayorquín y Raposo. El IDEAM recomienda estar atentos al comportamiento súbito de los niveles en estos ríos y sus principales afluentes.

ALERTAS POR NIVELES DE LOS RÍOS

REGIÓN CARIBE

SITIOS PARA LOS CUALES SE GENERA LA ALERTA

ALERTA AMARILLA

PROBABILIDAD DE CRECIENTES SÚBITAS EN LOS RÍOS QUE DESCENDEN DE LA SIERRA NEVADA DE SANTA MARTA

Se mantiene esta alerta en los ríos que descenden de la Sierra Nevada de Santa Marta, los cuales vierten sus aguas tanto a la Ciénaga Grande de Santa Marta como al mar Caribe, como son la quebrada La Aguja, río Frío, río Sevilla, río Tucurínca, río Aracataca, Fundación, Manzanares, Gaira, Minca, Piedras, Mendihuaca, Ariguaní, Guachaca, Palomino, Ranchería, Guatapurí y Cesar.

PROBABILIDAD DE CRECIENTES SÚBITAS EN LOS RÍOS DE URABÁ

Se mantiene esta alerta por probables crecientes súbitas en varias corrientes que desembocan en el mar Caribe, donde se destacan los ríos Mulatos, León, Chigorodó, Carepa, Apartadó, Vijagüal, Zungo, Riogrande, Guadualito, Currulao y Turbo. El IDEAM recomienda a la población ribereña especial atención al comportamiento de los niveles en estos ríos y sus principales afluentes.

PROBABILIDAD DE CRECIENTES SÚBITAS EN EL RÍO RANCHERÍA

Se mantiene esta alerta por probables crecientes súbitas en el río Ranchería en La Guajira, debido a las fuertes precipitaciones presentadas en las últimas horas. Se extiende la alerta para los ríos y quebradas de la región.

PROBABILIDAD DE CRECIENTES SÚBITAS EN LOS RÍOS DEL DEPARTAMENTO DE CESÁR Y CÓRDOBA

Debido a las fuertes precipitaciones que se han generado en las últimas horas y a que el pronóstico del tiempo indica fuertes lluvias para los departamentos del Caribe, se genera la alerta para los ríos Cesar, Ariguaní, Sinú, San Jorge, con sus afluentes y quebradas. El IDEAM recomienda especial atención a esta zona dado las condiciones meteorológicas.

REGIÓN AMAZONIA

SITIOS PARA LOS CUALES SE GENERA LA ALERTA

ALERTA AMARILLA

PROBABILIDAD DE INCREMENTOS SUBITOS EN LA CUENCA ALTA DE LOS RIOS CAQUETA Y PUTUMAYO

Se mantiene alerta amarilla para los ríos Putumayo y Caquetá, y sus principales afluentes, en especial el río Caraño en el municipio de Florencia (Caquetá), afluente al río Orteguzaza, dado que se prevé continúen las fluctuaciones moderadas en el nivel, dadas las lluvias registradas en los últimos días en la región, las cuales se pronostican persistan durante el transcurso del día.

ALERTAS POR NIVELES DE LOS RÍOS

REGIÓN ANDINA

SITIOS PARA LOS CUALES SE GENERA LA ALERTA

PROBABILIDAD DE INCREMENTOS SUBITOS EN LOS RIOS DE LA REGION DEL CATATUMBO

Debido a que durante las horas de la noche, se han presentado condiciones de precipitaciones en el departamento de Norte de Santander, no se descartan crecientes súbitas en los ríos Pamplonita, Zulia, Peralonso, Sardinata, Algodonal, Presidente, Tarra y Catatumbo. El IDEAM recomienda estar atentos al comportamiento de los niveles en estos ríos.

PROBABILIDAD DE CRECIENTES EN LOS RÍOS DEL EJE CAFETERO

Se mantiene la alerta debido a las lluvias de variada intensidad que se han registrado en el Eje Cafetero, las cuales pueden ocasionar incrementos de nivel en los ríos Arma monitoreado en la estación Quitasueño (municipio de Aguadas, Caldas), Chinchiná monitoreado en la estación El Retiro (municipio de Palestina, Caldas), Risaralda monitoreado en la estación Pte. Negro (municipio de Belalcázar, Caldas), Otún monitoreado a la altura de la estación El Retén (municipio de Dos Quebradas y la ciudad de Pereira, Risaralda) y el río Mapa monitoreado en la estación La Bretaña (municipio de Apia, Risaralda).

PROBABILIDAD DE CRECIENTES EN LA CUENCA DEL RIO CHICAMOCHA

Con la persistencia e intensidad de las precipitaciones que se han presentado en algunos sectores de la cuenca del río Chicamocha se mantiene la tendencia al ascenso en los niveles particularmente a la altura de la población de Capitanejo en Santander. El IDEAM recomienda estar atentos por el incremento súbito en los niveles del río Chicamocha y otros afluentes de esta zona.

PROBABILIDAD DE CRECIENTES EN LOS NIVELES DEL RIO CARARE

Debido a las fuertes lluvias presentadas en la región se mantiene la alerta para el río Carare a la altura de Puerto Parra y Puerto Araujo, debido a que a comienzos de la semana se presentaran niveles altos, con afectaciones a zonas rurales de la parte baja de la cuenca. Se mantiene este nivel de alerta ante la presencia de lluvias en la zona. No obstante, la tendencia actual del nivel es de lento descenso.

**ALERTA
AMARILLA**

ALERTAS POR AMENAZAS DE INCENDIOS DE LA COBERTURA VEGETAL

ALERTA ROJA:

Amenaza Alta o muy alta de ocurrencia de incendios de la cobertura vegetal en zonas de bosques, cultivos y pastos, localizados en los siguientes municipios y sectores aledaños:

ALERTA NARANJA:

Amenaza moderada de ocurrencia de incendios de la cobertura vegetal en zonas de bosques, cultivos y pastos, localizados en los siguientes municipios y sectores aledaños:

CONDICIONES NORMALES	
	SITIOS PARA LOS CUALES SE GENERA LA ALERTA
	No hay alertas.

ALERTAS POR AMENAZAS DE DESLIZAMIENTO

ALERTA ROJA:

Amenaza alta a muy alta por deslizamientos de tierra detonados por lluvias, localizados en los siguientes municipios:

ALERTA NARANJA:

Amenaza moderada por deslizamientos de tierra detonados por lluvias, localizados en los siguientes municipios:

REGIÓN ORINOQUIA

SITIOS PARA LOS CUALES SE GENERA LA ALERTA

ALERTA ROJA

META: Acacias, Cubarral, Guamal, Restrepo y Villavicencio

REGIÓN PACÍFICA

SITIOS PARA LOS CUALES SE GENERA LA ALERTA

ALERTA ROJA

VALLDE DEL CAUCA: Buenaventura y Cali

REGIÓN ANDINA

SITIOS PARA LOS CUALES SE GENERA LA ALERTA

ALERTA ROJA

ANTIOQUIA: Amagá, Caucasia, Dabeiba, San Luis, Santa Fé de Antioquia y Yarumal

CUNDINAMARCA: Sylvania, Calera.

BOGOTÁ: Bogotá. DC.

SANTANDER: Bucaramanga y Barrancabermeja

RISARALDA: Pueblo Rico.

REGIÓN ANDINA

SITIOS PARA LOS CUALES SE GENERA LA ALERTA

ALERTA NARANJA

ANTIOQUIA: Angelópolis, Abriaquí, Argelia, Nariño, San Francisco y Santo Domingo.

CUNDINAMARCA: Guayabetal, Gutiérrez, Quetame y Medina

BOYACA: Paya, Labranzagrande y San Luis de Gaceno.

CALDAS: Manzanares, Marquetalia, Marulanda, Norcasia, Pensilvania, Samaná y Victoria.

HUILA: Palermo

NORTE DE SANTANDER: Convención, Cucuta, El Carmen, El Zulia, Teorama y Tibu.

QUINDÍO: Génova y Salento.

RISARALDA: Santa Rosa de Cabal

SANTANDER: Charalá, Chima, Confines, Contratación, Coromoro y Encino.

TOLIMA: Carmen de Apicalá, Casabianca, Cunday, Falan, Fresno, Herveo, Honda, Mariquita, Melgar, Palocabildo y Suárez.

ALERTAS POR AMENAZAS DE DESLIZAMIENTO

ALERTA ROJA:

Amenaza alta a muy alta por deslizamientos de tierra detonados por lluvias, localizados en los siguientes municipios:

ALERTA NARANJA:

Amenaza moderada por deslizamientos de tierra detonados por lluvias, localizados en los siguientes municipios:

REGIÓN CARIBE

SITIOS PARA LOS CUALES SE GENERA LA ALERTA

ALERTA NARANJA

BOLÍVAR: Altos del Rosario, Barranco de Loba, El Peñón, Hatillo de Loba, Regidor, Rioviejo, San Martín de Loba, Santa Rosa del Sur, Simití y Tiquisio (Puerto Rico).

CESAR: Aguachica, Chimi Hagua, Chiriguaná, Curumaní, Gamarra, La Gloria, Pailitas, Pelaya, San Alberto, Tamalameque y Valledupar.

MAGDALENA: El Banco y Santa Marta (Distrito Turístico Cultural).

LA GUAJIRA: Riohacha

REGIÓN ORINOQUÍA

SITIOS PARA LOS CUALES SE GENERA LA ALERTA

ALERTA NARANJA

CASANARE: Aguazul, Chámeza, Monterrey, Nunchía, Tauramena y Yopal.

META: El Calvario, El Castillo, El Dorado y Lejanías.

REGIÓN PACÍFICA

SITIOS PARA LOS CUALES SE GENERA LA ALERTA

ALERTA NARANJA

CHOCÓ: Alto Baudó (Pie de Pato), Atrato (Yuto), Bagadó, Bahía Solano (Mutis), Bajo Baudó (Pizarro), Bojayá (Bellavista), Cértegui, Condoto, El Cantón del San Pablo (Managrú), El Carmen, El Litoral del San Juan (Docordó), Istmina, Juradó, Lloró, Medio Atrato (Beté), Medio Baudó (Boca de Pepú), Medio San Juan (Andagoya), Nuquí, Quibdó, Río Iró (Santa Rita), Río Quito (Paimadó), Riosucio, Tadó y Unión Panamericana (Animas).

CAUCA: Bolívar, El Tambo, López, Patía (El Bordo), Piamonte y Timbiquí.

VALLE DEL CAUCA: Buga, Bugalagrande, Caicedonia, Calima (El Darién), Dagua, Palmira y Sevilla.

REGIÓN AMAZÓNICA

SITIOS PARA LOS CUALES SE GENERA LA ALERTA

ALERTA NARANJA

CAQUETÁ: San José del Fragua, Florencia y Montañita

PUTUMAYO: Mocoa y Villagarzón.

ALERTAS POR AMENAZAS DE DESLIZAMIENTO

SECTORES VIALES IDENTIFICADOS CON POTENCIALIDAD DE DESLIZAMIENTOS, LOS CUALES GENERAN ALERTAS	
DEPARTAMENTO	SECTOR VIAL
MAGDALENA:	El Banco - San José El Banco – Tamalameque Guamal - El Banco Pueblo Nuevo – Bosconia – Valledupar Santa Marta - Río Palomino
CESAR	El Banco – Tamalameque La Mata - San Roque Pueblo Nuevo – Bosconia – Valledupar San Alberto - La Mata San Roque - Bosconia Tamalameque - El Burro
ANTIOQUIA:	Bolombolo - Santafé de Antioquia
BOYACÁ	Puente Nacional - San Gil Guateque - El Secreto
CUNDINAMARCA	Bogotá (El Portal) - Villavicencio Cumaral - Barranca de Upía
NORTE DE SANTANDER	La Lizama - San Alberto Nueva Terminal de Cúcuta - Puente Internacional Pedro de Hevia
TOLIMA	Fresno - Honda
CASANARE	Aguazul - Yopal Cumaral - Barranca de Upía Yopal - Paz de Ariporo
META:	Bogotá (El Portal) - Villavicencio Cumaral - Barranca de Upía Entrada Ciudad Porfía - Caño Tigre Paso Antiguo por el Río Guayuriba Paso por el Puente sobre el Río Ocoa - Villavicencio Pipiral - Villavicencio "Puente Guatiquía - Los Caballos" Ye de Granada - Paso por el Puente sobre el Río Ocoa

ALERTAS POR AMENAZAS DE DESLIZAMIENTO

SECTORES VIALES IDENTIFICADOS CON POTENCIALIDAD DE DESLIZAMIENTOS, LOS CUALES GENERAN ALERTAS	
DEPARTAMENTO	SECTOR VIAL
CHOCÓ	Certeguí - Quibdó Las Animas - Certeguí Las Animas - Mumbú Quibdó - La Mansa Río Pató (El Afirmado) Río Pató (El Afirmado) - La Ye (Las Animas)
VALLE DEL CAUCA	Buenaventura - Cruce Ruta 40 (Loboguerrero) Intersección Sena - Intersección Citronela
CAUCA:	La Lupa - Santiago Puerto Bello - San José del Fragua
PUTUMAYO	Puente La Raya - Canangucho Santa Ana - Mocoa
CAQUETÁ	Florencia - Puerto Rico Puerto Bello - San José del Fragua San José del Fragua - Florencia

ALERTAS METEOMARINA

MAR CARIBE

ALERTA AMARILLA

POR TIEMPO LLUVIOSO

En el golfo de Urabá, sobre las costas de Córdoba, Sucre y en el centro del mar Caribe colombiano, se estiman precipitaciones de variada intensidad, incluso con tormentas eléctricas y rachas de viento. Por lo cual, se recomienda a pescadores y usuarios de embarcaciones de poco calado consultar con las Capitanías de puerto ante de zarpar en zonas de inminente tempestad.

OCEANO PACÍFICO

ALERTA AMARILLA

POR PLEAMAR

Hasta el 4 de diciembre del presente año se espera una de las pleamares más significativas del mes, asociada con la marea astronómica, por lo que se recomienda a habitantes costeros estar atentos a la evolución del fenómeno.

°C: grados Celsius

m: metros

mm: milímetros

msnm: metros sobre nivel del mar

Km/h: kilómetros por hora

HLC: hora local colombiana

GOES: Geostationary Operational Environmental Satellites (Satélite Geoestacionario Operacional Ambiental).

GOES-13 es el designado GOES-Este, localizado en 75° W sobre el ecuador geográfico.

PNN: Parque Nacional Natural

SFF: Santuario de Fauna y Flora



ALERTA ROJA. PARA TOMAR ACCIÓN Advierte a los sistemas de prevención y atención de desastres sobre la amenaza que puede ocasionar un fenómeno con efectos adversos sobre la población, el cual requiere la atención inmediata por parte de la población y de los cuerpos de atención y socorro. Se emite una alerta sólo cuando la identificación de un evento extraordinario indique la probabilidad de amenaza inminente y cuando la gravedad del fenómeno implique la movilización de personas y equipos, interrumpiendo el normal desarrollo de sus actividades cotidianas.



ALERTA NARANJA. PARA PREPARARSE Indica la presencia de un fenómeno. No implica amenaza inmediata y como tanto es catalogado como un mensaje para informarse y prepararse. El aviso implica vigilancia continua ya que las condiciones son propicias para el desarrollo de un fenómeno, sin que se requiera permanecer alerta.



ALERTA AMARILLA. PARA INFORMARSE Es un mensaje oficial por el cual se difunde información. Por lo regular se refiere a eventos observados, reportados o registrados y puede contener algunos elementos de pronóstico a manera de orientación. Por sus características pretéritas y futuras difiere del aviso y de la alerta, y por lo general no está encaminado a alertar sino a informar.

CONDICIONES NORMALES Indica que no existe ninguna clase de alerta para la región o zona mencionada.

OMAR FRANCO | Director General

CHRISTIAN EUSCÁTEGUI | Jefe Oficina del Servicio de Pronósticos y Alertas

Profesionales de Turno:

Claucia TORRES, Oscar MARTINEZ,, Sonia BERMÚDEZ, Ruth Nancy y Mirovan SVERKO

<http://www.ideam.gov.co>

Correos electrónicos: servicio@ideam.gov.co, alertas@ideam.gov.co

Calle 25D # 96B - 70, Piso 3. Bogotá, D.C., Colombia.

Teléfono: 3075625 Ext. 1334-1336.

Síganos en:

