

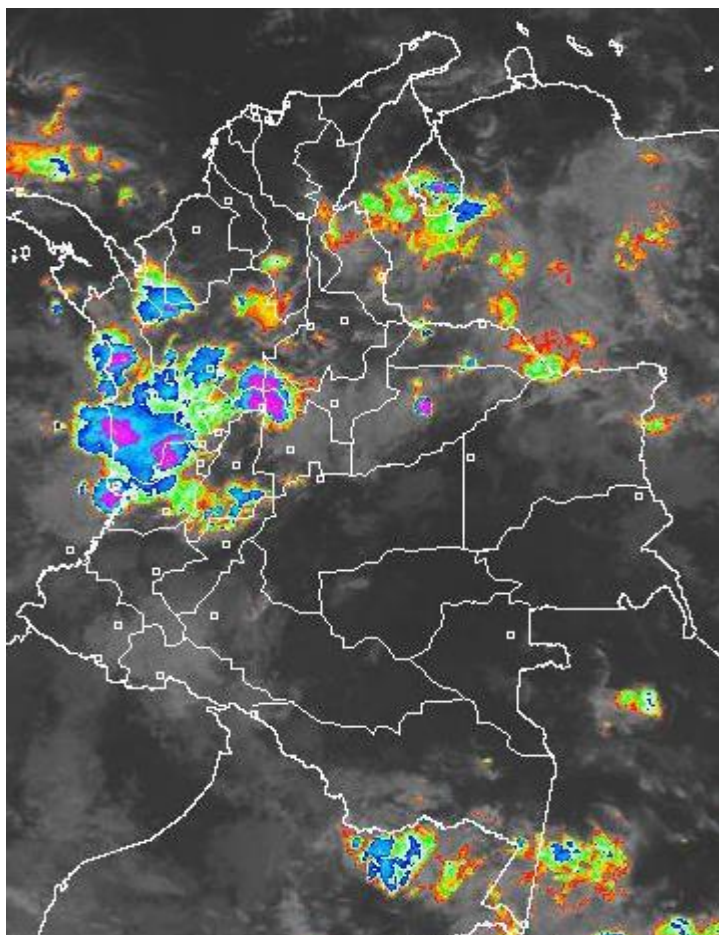
INFORME TÉCNICO DIARIO Nº 336

El IDEAM comunica al Sistema Nacional de Gestión del Riesgo (SNGR) y al Sistema Nacional Ambiental (SINA).

Bogotá D. C., jueves 01 de diciembre de 2016. Hora de actualización:
11:51 a. m. HLC

IMAGEN SATELITAL

Canal Infrarrojo | 01 de diciembre de 2016 | Hora 8:15 a. m. HLC



CONDICIONES HIDROMETEOROLÓGICAS ACTUALES

En las últimas horas se ha presentado condiciones nubosas en el occidente centro y sur de la región andina, Pacífica norte de la Orinoquia y sur y occidente de la región Amazónica con precipitaciones de variada intensidad.

Para el día de hoy las condiciones serán nubosas en el área andina y región pacífica, como también, a lo largo del piedemonte de la cordillera oriental, con lluvias concentradas en sectores del piedemonte llanero y amazónico, occidente del país y sectores del norte y centro de la región Andina

Consulte todos los días el pronóstico del tiempo y las alertas hidrometeorológicas vigentes del IDEAM, en un formato de calidad. Alrededor de las 7:30 a. m. está a disposición del público en www.ideam.gov.co.

Se puede ver también en dispositivos móviles **AQUÍ**





LO MÁS DESTACADO

LLUVIAS REGISTRADAS EN LAS ÚLTIMAS 24 HORAS

Las lluvias presentadas en las últimas 24 horas se han mantenido estables, y se concentraron principalmente en las regiones Pacífica, Andina, y sectores aislados de la Orinoquia y Amazonia. El mayor valor de precipitación registrado en el municipio de **Cúcuta (est. a 30 km al Norte - Norte de Santander), con 145.6 mm.**

ALERTA ROJA

- Niveles altos en río Magdalena entre el Banco y Plato (Magdalena) (incluido brazo de loba y brazo Mompóx). En río Cauca entre Nechí (Antioquia) y Pinillos (Bolívar) y en la cuenca del río Nechí.
- Niveles altos de alerta para el río Atrato.
- Por amenaza alta por deslizamientos de tierra detonados por lluvias, localizados en la región Andina. Y en la región Pacífica.

ALERTA NARANJA

- Probabilidad de incrementos súbitos en ríos de zona de montaña de Antioquia.
- Por incremento de niveles del río San Juan (departamento del Chocó).
- Por amenaza moderada por deslizamientos de tierra detonados por lluvias, localizados en diferentes municipios de las regiones Caribe, Andina, Orinoquia, Amazonia y Pacífica.
- Probabilidad moderada de incendios por cobertura vegetal en 2 municipios del departamento de Córdoba.

ALERTA AMARILLA

- Creciente súbita en algunas corrientes cercanas a la Sierra Nevada de Santa Marta, e igualmente en zonas de montaña de los departamentos de Caquetá y Putumayo.
- Por incremento moderado de los ríos Casanare y Arauca.
- Por pleamar y tiempo lluvioso en el Océano Pacífico.

PRONÓSTICO CONDICIONES METEOROLÓGICAS ESPECIALES

ÁREA DEL VOLCÁN GALERAS

Preveerán condiciones mayormente nubosas en la jornada. En la tarde no se descartan algunas lloviznas en el sector.

EL SERVICIO GEOLÓGICO COLOMBIANO reporta en nivel AMARILLO (III): CAMBIOS EN EL COMPORTAMIENTO DE LA ACTIVIDAD VOLCÁNICA. Lat: 1.55 Lon: -77.37

ELEVACIÓN (pies)	DIRECCIÓN	VELOCIDAD	
		NUDOS	Km/h
10,000	SURESTE	5 - 10	9 - 18
18,000	ESTE	5 - 10	9 - 18
24,000	NORTE	5 - 10	9 - 18
30,000	OESTE	20 - 25	36 - 45

ÁREA DEL VOLCÁN NEVADO DEL HUILA

En el transcurso de la jornada, predominarán las condiciones mayormente cubiertas con precipitaciones a diferentes horas.

El SERVICIO GEOLÓGICO COLOMBIANO reporta en nivel AMARILLO (III): CAMBIOS EN EL COMPORTAMIENTO DE LA ACTIVIDAD VOLCÁNICA. Lat: 2.92 Lon: -76.05

ELEVACIÓN (pies)	DIRECCIÓN	VELOCIDAD	
		NUDOS	Km/h
10,000	SURESTE	5 - 10	9 - 18
18,000	SUROESTE	0 - 5	0 - 9
24,000	NOROESTE	10 - 15	18 - 27
30,000	OESTE	20 - 25	36 - 45

ÁREA DEL VOLCÁN CERRO MACHÍN

En las horas de la mañana se prevé tiempo seco. Después del mediodía se incrementará la nubosidad con precipitaciones.

El SERVICIO GEOLÓGICO COLOMBIANO reporta en nivel AMARILLO (III): CAMBIOS EN EL COMPORTAMIENTO DE LA ACTIVIDAD VOLCÁNICA. Lat: 4.89 Lon: -75.62

ELEVACIÓN (pies)	DIRECCIÓN	VELOCIDAD	
		NUDOS	Km/h
10,000	SUROESTE	0 - 5	0 - 9
18,000	NOROESTE	0 - 5	0 - 9
24,000	NOROESTE	5 - 10	9 - 18
30,000	NOROESTE	10 - 15	18 - 27

ÁREA DEL VOLCÁN NEVADO DEL RUIZ

Cielo entre parcialmente cubierto y cubierto con lluvias ligeras en horas de la tarde.

El SERVICIO GEOLÓGICO COLOMBIANO reporta en nivel AMARILLO (III): CAMBIOS EN EL COMPORTAMIENTO DE LA ACTIVIDAD VOLCÁNICA. Lat: 4.89 Lon: -75.32

ELEVACIÓN (pies)	DIRECCIÓN	VELOCIDAD	
		NUDOS	Km/h
10,000	SUR	0 - 5	0 - 9
18,000	NOROESTE	0 - 5	0 - 9
24,000	NOROESTE	5 - 10	9 - 18
30,000	NOROESTE	10 - 15	18 - 27

ÁREA DEL COMPLEJO VOLCÁNICO CHILES-CERRO NEGRO DE MAYASQUER

A lo largo de la jornada se pronostican condiciones nubosas con precipitaciones entre ligeras y moderadas.

El SERVICIO GEOLÓGICO COLOMBIANO reporta en nivel AMARILLO (III): CAMBIOS EN EL COMPORTAMIENTO DE LA ACTIVIDAD VOLCÁNICA. Lat: 0.81-Lon: 77.93 Lat: 0.76 Lon: -77.95

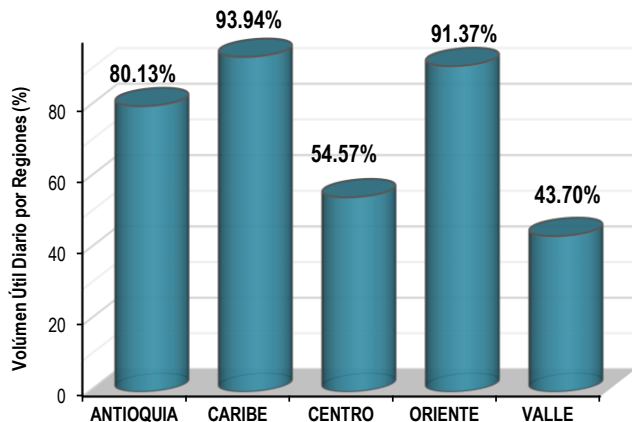
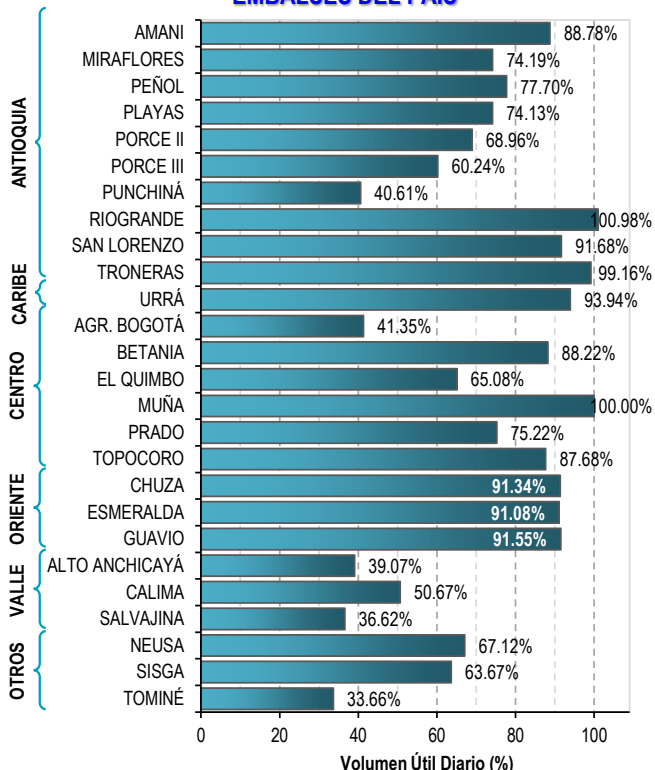
ELEVACIÓN (pies)	DIRECCIÓN	VELOCIDAD	
		NUDOS	Km/h
10,000	SURESTE	0 - 5	0 - 9
18,000	ESTE	5 - 10	9 - 18
24,000	NORTE	5 - 10	9 - 18
30,000	OESTE	25 - 30	45 - 54

ESTADO DE LOS EMBALSES

A continuación se relaciona el volumen útil diario de los principales embalses del país (expresado en porcentaje), de acuerdo con la información reportada por XM S.A. E.S.P en la siguiente dirección electrónica:

<http://ido.xm.com.co/ido/SitePages/hidrologia.aspx?q=reservas>

VOLUMEN ÚTIL DIARIO EN LOS PRINCIPALES EMBALSES DEL PAÍS



Para estar informado diariamente de lo que pasa con el **pronóstico del tiempo y las alertas.**

Síguenos en Twitter
@IDEAMColombia



PRECIPITACIONES

A continuación se relacionan los municipios donde en las últimas 24 horas se registraron precipitaciones iguales o superiores a 40.0 mm.

DEPARTAMENTO	MUNICIPIO
ANTIOQUIA	Santa Bárbara (55.6), Valparaíso (54.0), Andes (44.0)., Venecia (41.9)., Gómez Plata (41.0).
ARAUCA	Arauca (53.0).
CAQUETÁ	San José del Fragua (53.4).
CASANARE	Tauramena (46.0).
CHOCÓ	Istmina (107.0), Lloró (80.5), Medio San Juan (67.0).
NORTE DE SANTANDER	Cúcuta (145.6).
PUTUMAYO	Villagarzón (67.0).
VALLE DEL CAUCA	Cartago (55.6).

Para estar informado diariamente de lo que pasa con el **pronóstico del tiempo y las alertas.**

Síguenos en Twitter
@IDEAMColombia



TEMPERATURAS MÁXIMAS

A continuación se relacionan los municipios donde en las últimas 24 horas se registraron temperaturas iguales o superiores a 35.0 °C.

DEPARTAMENTO	MUNICIPIO
ATLANTICO	Manatí (36.4).
CASANARE	Tauramena (35.0).
CESAR	Bosconia (35.6), Chiriguana (35.2).
CUNDINAMARCA	Jerusalén (35.4).
HUILA	Villavieja (36.2), Neiva (35.4).
META	San Martín (36.2).
TOLIMA	Saladaña (35.0).



PRONÓSTICO METEOROLÓGICO



Jueves 01 y viernes 02 de diciembre de 2016

REGIÓN	PRONÓSTICO
SABANA DE BOGOTÁ	<p>JUEVES. En horas de la mañana se estiman condiciones mayormente nubosas y con baja probabilidad de lluvias. En la tarde se presentará un moderado aumento de la nubosidad con presencia de precipitaciones dispersas hacia el oriente y norte de la capital y de la Sabana. Durante la noche probabilidad de precipitaciones ligeras y dispersas en el oriente de la ciudad y de la Sabana.</p> <p>VIERNES. A lo largo de la jornada se mantendrá cielo entre parcial y mayormente cubierto con probabilidad de lluvias y/o lloviznas especialmente en las horas de la mañana y tarde.</p>
CARIBE	<p>JUEVES. Cielo parcialmente nublado con lluvias y/o lloviznas en zonas del sur de Cesar, Córdoba, Golfo de Urabá y Bolívar. Tiempo seco en el resto de la región con cielo parcialmente cubierto. En áreas del sur de La Guajira, Magdalena, sur de Atlántico, norte de Cesar, centro y norte de Bolívar y en zonas de Córdoba y Sucre se estiman precipitaciones a mediados de la tarde. En horas de la noche nubosidad variada con lluvias entre ligeras a moderadas en sectores de Córdoba, Sucre, sur de Bolívar y de menor intensidad en Cesar.</p> <p>VIERNES. La jornada mantendrá abundante nubosidad con lluvias de variada intensidad, en la madrugada mediados de la tarde y durante algunas horas de la noche, en Córdoba, Sucre, norte de Cesar e inmediaciones de la Sierra Nevada de Santa Marta.</p>
ARCHIPIÉLAGO DE SAN ANDRÉS, PROVIDENCIA Y SANTA CATALINA	<p>JUEVES. En la mañana en el archipiélago se espera cielo parcialmente cubierto con predominio de tiempo seco. En horas de la tarde cielo entre parcial y mayormente cubierto baja probabilidad de lluvias en los alrededores. En horas de la noche se estima cielo parcialmente cubierto.</p> <p>VIERNES. En el transcurso de la jornada son previstas lluvias dispersas e intermitentes en Providencia y lloviznas en San Andrés.</p>
MAR CARIBE	<p>JUEVES. Se estima a lo largo de la jornada nubosidad variada con precipitaciones en especial en el occidente y del área en cercanías al litoral. Probabilidad de tormentas eléctricas.</p> <p>VIERNES. Se estima que las lluvias más intensas se presenten en el occidente del área, no se descarta actividad eléctrica.</p>

Planeando tu día?
 Descarga YA y conoce...



Consúltalo a diario y únete a
 la Cultura del Pronóstico del IDEAM

Disponible para  



PRONÓSTICO METEOROLÓGICO



Jueves 01 y viernes 02 de diciembre de 2016

REGIÓN	PRONÓSTICO
<p>ANDINA</p>	<p>JUEVES. Se prevé en horas de la mañana cielo mayormente cubierto con precipitaciones en zonas de Antioquia, norte de Tolima, Norte de Santander y en zonas de Risaralda, Caldas y Quindío y sur de Huila y área andina de Nariño. En la tarde las lluvias continuarán en Antioquia, Norte de Santander, Santander, occidente de Boyacá y de menor intensidad se estiman en Risaralda, Caldas, Quindío, Cundinamarca y Macizo colombiano. En la noche se estiman lluvias de moderadas a fuertes en el suroccidente de Antioquia y Norte de Santander; precipitaciones de ligeras a moderadas en el oriente de Cundinamarca y área andina de Valle y Cauca.</p> <p>VIERNES. La jornada mantendrá nubosidad variada y lluvias en las primeras horas del día, luego en la tarde y durante algunas horas de la noche en zonas de Antioquia, los Santanderes, occidente de Boyacá y Cundinamarca.</p>
<p>INSULAR PACÍFICA</p>	<p>JUEVES. Se prevé en horas de la mañana cielo mayormente cubierto con precipitaciones en zonas de Antioquia, norte de Tolima, Norte de Santander y en zonas de Risaralda, Caldas y Quindío y sur de Huila y área andina de Nariño. En la tarde las lluvias continuarán en Antioquia, Norte de Santander, Santander, occidente de Boyacá y de menor intensidad se estiman en Risaralda, Caldas, Quindío, Cundinamarca y Macizo colombiano. En la noche se estiman lluvias de moderadas a fuertes en el suroccidente de Antioquia y Norte de Santander; precipitaciones de ligeras a moderadas en el oriente de Cundinamarca y área andina de Valle y Cauca.</p> <p>VIERNES. La jornada mantendrá nubosidad variada y lluvias en las primeras horas del día, luego en la tarde y durante algunas horas de la noche en zonas de Antioquia, los Santanderes, occidente de Boyacá y Cundinamarca.</p>
<p>PACÍFICA</p>	<p>JUEVES. Por la mañana cielo mayormente cubierto con lluvias en Chocó y Valle del Cauca. Tiempo seco en el resto de la región con cielo entre parcial y mayormente cubierto. En la tarde se prevé cielo mayormente cubierto y lluvias en Chocó, Cauca, Valle del Cauca y norte de Nariño. Para las horas de la noche se prevé precipitaciones moderadas a fuertes en el litoral de Valle del Cauca y entre Cauca y Nariño.</p> <p>VIERNES. Las lluvias son estimadas para las horas de la tarde y noche, se concentrarán en Chocó y litoral de Valle, se estima que las de mayor intensidad se presenten en la noche en Chocó.</p>
<p>OCEANO PACÍFICO</p>	<p>JUEVES. Son previstas condiciones mayormente cubiertas con lluvias y tormentas eléctricas en zonas aledañas a la costa de Chocó, Cauca y Valle del Cauca y lloviznas en el litoral de Nariño.</p> <p>VIERNES. A lo largo de la jornada se mantendrá cielo entre parcial y mayormente cubierto con lluvias moderadas a fuertes en las primeras horas de la mañana y luego en la tarde y noche.</p>

Planeando tu día? Descarga YA y conoce...



Consúltalo a diario y únete a la Cultura del Pronóstico del IDEAM

Disponible para  



PRONÓSTICO METEOROLÓGICO





Jueves 01 y viernes 02 de diciembre de 2016

REGIÓN	PRONÓSTICO
<p>ORINOQUIA</p>	<p>JUEVES. En la mañana cielo parcialmente cubierto con precipitaciones en Arauca, Casanare y lloviznas en Vichada. Para la tarde las precipitaciones se concentrarán en el centro de la región en áreas de Vichada y Arauca y piedemonte de Casanare y de Meta. Por la noche se estiman condiciones de cielo parcialmente cubierto con tiempo seco en amplios sectores de la región; sin embargo, no se descartan lluvias dispersas en Arauca y Meta.</p> <p>VIERNES. En la región se espera predominen las condiciones de tiempo seco, salvo por algunas lluvias que pueden activarse en horas de la tarde al norte de Vichada.</p>
<p>AMAZONIA</p>	<p>JUEVES. En la mañana cielo mayormente nublado con precipitaciones en el sur de Amazonas, Putumayo y occidente de Caquetá. Tiempo seco en el resto de la región con cielo parcialmente cubierto. Entrada la tarde se prevé cielo entre parcial y mayormente cubierto, lluvias en Amazonas y en el oriente de Caquetá y de Putumayo y algunos sectores del centro del Meta. Hacia la noche se espera cielo parcialmente cubierto en amplios sectores de la región, lluvias ligeras a moderadas dispersas en Guainía y sectores del piedemonte amazonico.</p> <p>VIERNES. Se prevé que en la tarde se activen lluvias en la región, en especial en Guainía, Vaupés y Amazonas; además de menor intensidad en centro y oriente de Caquetá y oriente de Putumayo.</p>

Planeando tu día?
 Descarga YA y conoce...



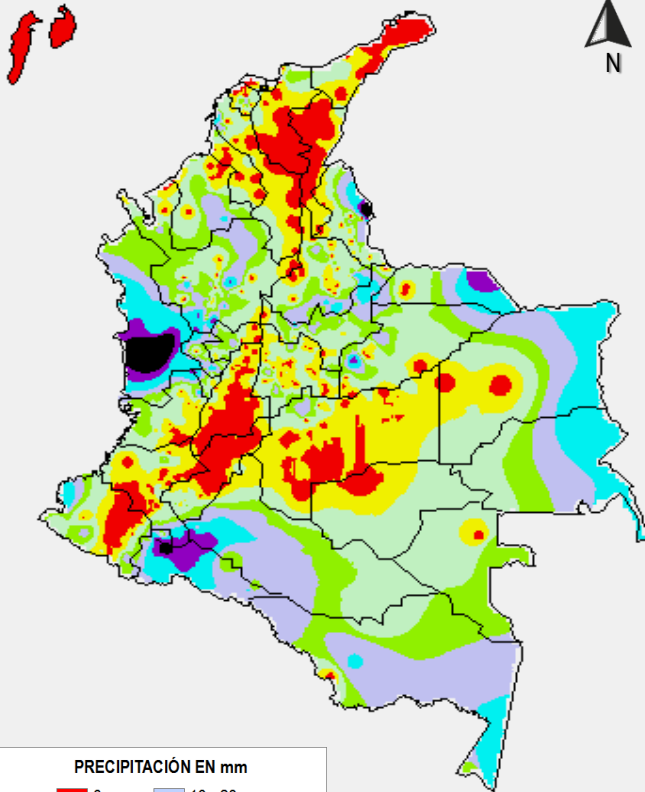
Consúltalo a diario y únete a
 la Cultura del Pronóstico del IDEAM

Disponible para  

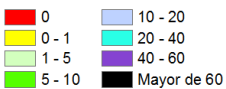
MAPAS DE PRECIPITACIÓN

Precipitación diaria: desde las 7:00 a. m. del día miércoles 30 de noviembre hasta las 7:00 a. m. del día jueves 01 de diciembre de 2016.

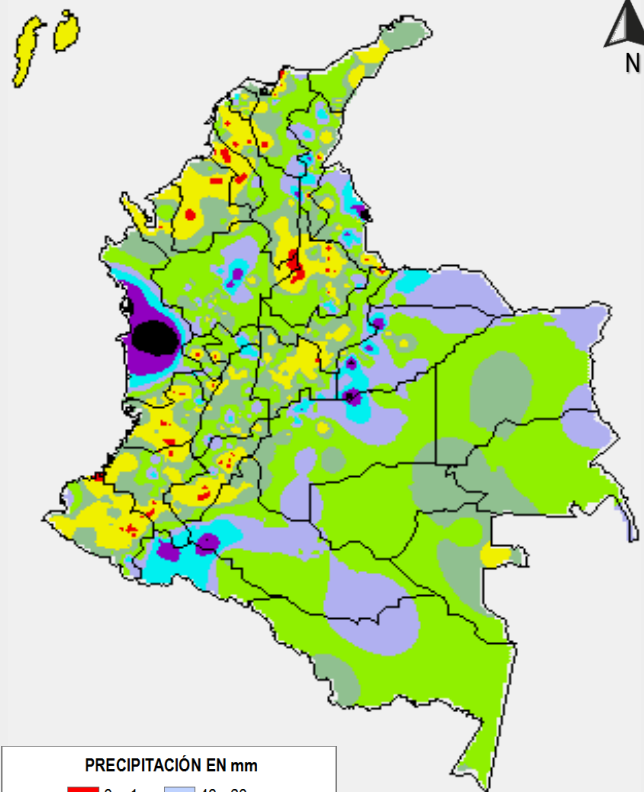
Precipitación de los últimos 3 días: desde las 7:00 a. m. del día lunes 28 de noviembre hasta las 7:00 a. m. del día jueves 01 de diciembre de 2016.



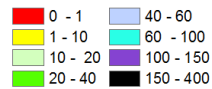
PRECIPITACIÓN EN mm



1 milímetro de precipitación equivale a 1 litro de lluvia por m²



PRECIPITACIÓN EN mm



1 milímetro de precipitación equivale a 1 litro de lluvia por m²

ALERTAS VIGENTES E INFORMACIÓN ADICIONAL

Para mayor información sobre el pronóstico del estado del tiempo, informes técnicos diarios, comunicados especiales, mapas diarios de temperaturas máximas y mínimas e información diaria de precipitación se sugiere consultar los siguientes enlaces:

- [MAPA DIARIO DE TEMPERATURA MÁXIMA.](#)
- [MAPA DIARIO DE TEMPERATURA MÍNIMA.](#)
- [INFORMACIÓN DIARIA DE PRECIPITACIÓN Y TEMPERATURA DE LOS PRINCIPALES AEROPUERTOS DEL PAÍS.](#)
- [MOAICO MAPAS DE PRECIPITACIÓN DIARIA EN MILÍMETROS.](#)

ALERTAS POR NIVELES DE LOS RÍOS

REGIÓN CARIBE

SITIOS PARA LOS CUALES SE GENERA LA ALERTA

ALERTA ROJA

NIVELES ALTOS EN EL RÍO MAGDALENA ENTRE EL BANCO Y PLATO (MAGDALENA) (Incluido Brazo de Loba y Brazo Mompox).

Los niveles en la parte baja de la cuenca del río Magdalena se estabilizaron temporalmente a la altura del Banco y Plato (Magdalena), incluidos los dos brazos principales en este sector Brazo Mompox y Brazo de Loba, y los caños Chicagua y Chilloa. Sin embargo, se mantiene esta alerta dadas las afectaciones en zonas rurales de Mompox y Margarita, en el brazo de Mompox. Se espera para el fin de semana un incremento moderado en la zona.

REGIÓN ANDINA

SITIOS PARA LOS CUALES SE GENERA LA ALERTA

ALERTA ROJA

NIVELES ALTOS EN EL RIO CAUCA ENTRE NECHÍ (ANTIOQUIA) Y PINILLOS (BOLÍVAR).

Los niveles del río Cauca en su parte baja entre la población de Nechí (Antioquia) y la desembocadura al río Magdalena-Brazo de Loba en el sector de Pinillos (Bolívar), han superado en algunas poblaciones ribereñas las cotas de afectación. Se espera para los siguientes días continúe la moderada tendencia al ascenso en los niveles, principalmente por los importantes aportes que le está generando el río Nechí, el cual se encuentra con niveles altos.

NIVELES ALTOS EN LA CUENCA DEL RIO NECHÍ.

Aunque continúa el comportamiento temporal estable en el nivel de la parte baja de la cuenca del río Nechí, se mantiene esta alerta dado que los niveles se encuentran en el rango de altos para la época. El IDEAM hace una llamado para que autoridades locales y regionales de Gestión del Riesgo y población en general, tomen las medidas pertinentes ante los impactos que puedan estar ocasionando los ascensos que se han presentado en el nivel del cauce principal, al igual que los incrementos súbitos en aportantes tales como los ríos Oca, San José, Tenche, El Bagre, entre otros.

REGIÓN PACÍFICA

SITIOS PARA LOS CUALES SE GENERA LA ALERTA

ALERTA ROJA

CRECIENTE SUBITA EN EL RIO ATRATO A LA ALTURA DE QUIBDÓ.

A pesar que durante las últimas 24 horas la tendencia general del río Atrato a la altura de Quibdó es de descenso, se espera para hoy nuevamente un comportamiento de ascenso. Por lo que se mantiene el nivel de Alerta aguas debajo de Quibdó. El IDEAM recomienda a las poblaciones ribereñas del río Atrato localizadas aguas abajo de la ciudad de Quibdó, como Beté, Bocas de Bebará, Tagachí, San Antonio de Padua, Vigía del Fuerte, Murindó, Vigía de Curbaradó, Domingodó y Riosucio, estar atentos ante el incremento de niveles en los siguientes dos días.

ALERTAS POR NIVELES DE LOS RÍOS

REGIÓN ANDINA

SITIOS PARA LOS CUALES SE GENERA LA ALERTA

ALERTA NARANJA

PROBABILIDAD DE CRECIENTES SÚBITAS EN LOS RÍOS DE ALTA MONTAÑA DEL DEPARTAMENTOS DE ANTIOQUIA.

Se mantiene la Alerta Naranja debido a las lluvias de carácter moderado a fuerte e inclusive con actividad eléctrica que se han presentado en el suroccidente del departamento de Antioquia, las cuales se pronostica persistan durante las próximas horas, por lo que se recomienda a la población en general estar atentos frente a la eventualidad de crecientes súbitas en quebradas y principales afluentes al río Cauca, en especial la quebrada La Liboriana, el río San Juan y quebradas afluentes del río Medellín.

REGIÓN PACÍFICA

SITIOS PARA LOS CUALES SE GENERA LA ALERTA

ALERTA NARANJA

PROBABILIDAD DE CRECIENTE SÚBITA EN EL RÍO SAN JUAN.

Se mantiene la Alerta Naranja debido a que se prevé una creciente súbita en el río San Juan y sus principales afluentes, monitoreado a la altura del municipio de Tadó (Chocó), como producto de las lluvias de carácter moderado a fuerte e inclusive con tormentas eléctricas que se han presentado en la cuenca del río, las cuales se pronostica persistan durante las próximas horas. El IDEAM recomienda a las autoridades de Gestión del Riesgo Local y a los pobladores ribereños de sectores bajos estar atentos al comportamiento del nivel del río.

ALERTAS POR NIVELES DE LOS RÍOS

REGIÓN CARIBE

SITIOS PARA LOS CUALES SE GENERA LA ALERTA

ALERTA AMARILLA

PROBABILIDAD DE CRECIENTES SÚBITAS EN LOS RÍOS QUE DESCENDEN DE LA SIERRA NEVADA DE SANTA MARTA.

Se mantiene esta alerta en los ríos que descienden de la Sierra Nevada de Santa Marta, los cuales vierten sus aguas tanto a la Ciénaga Grande de Santa Marta como al mar Caribe, como son la quebrada La Aguja, río Frío, río Sevilla, río Tucurínca, río Aracataca, Fundación, Manzanares, Gaira, Minca, Piedras, Mendihuaca, Ariguaní, Guachaca, Palomino, Ranchería, Guatapurí y Cesar, dado que han registrado continuas fluctuaciones en el nivel, producto de las precipitaciones que se han registrado en la región, las cuales se pronostican persistan durante el transcurso del la noche.

REGIÓN AMAZONIA

SITIOS PARA LOS CUALES SE GENERA LA ALERTA

ALERTA AMARILLA

PROBABILIDAD DE INCREMENTOS SUBITOS EN LA CUENCA ALTA DE LOS RIOS CAQUETA Y PUTUMAYO.

Se mantiene esta alerta para los ríos Putumayo y Caquetá, y sus principales afluentes, en especial el río Caraño en el municipio de Florencia (Caquetá), afluente al río Orteguzza, dado que se prevé continúen las fluctuaciones moderadas en el nivel, dadas las lluvias registradas en los últimos días en la región, las cuales se pronostican persistan durante el transcurso del día.

REGIÓN ORINOQUIA

SITIOS PARA LOS CUALES SE GENERA LA ALERTA

ALERTA AMARILLA

PROBABILIDAD DE INCREMENTOS SÚBITOS EN RÍOS DE PIEDEMONTE LLANERO DE META, CASANARE Y ARAUCA.

Se mantiene esta alerta dadas las lluvias que se han presentado durante los últimos días en el piedemonte llanero, las cuales se pronostican se reactiven durante transcurso el día, por lo que se prevé continúen las variaciones moderadas en los niveles de los principales afluentes al río Meta y río Guaviare. Así como en los ríos del departamento de Casanare y Arauca. Se resalta las crecientes súbitas que se registraron en los ríos Guejar y Tocaría, en los departamentos de Meta y Casanare, respectivamente.

ALERTAS POR AMENAZAS DE INCENDIOS DE LA COBERTURA VEGETAL

ALERTA ROJA:

Amenaza Alta o muy alta de ocurrencia de incendios de la cobertura vegetal en zonas de bosques, cultivos y pastos, localizados en los siguientes municipios y sectores aledaños:

ALERTA NARANJA:

Amenaza moderada de ocurrencia de incendios de la cobertura vegetal en zonas de bosques, cultivos y pastos, localizados en los siguientes municipios y sectores aledaños:

REGIÓN CARIBE

ALERTA NARANJA

SITIOS PARA LOS CUALES SE GENERA LA ALERTA

CÓRDOBA: La Apartada, Tierralta.

ALERTAS POR AMENAZAS DE DESLIZAMIENTO

ALERTA ROJA:

Amenaza alta a muy alta por deslizamientos de tierra detonados por lluvias, localizados en los siguientes municipios:

ALERTA NARANJA:

Amenaza moderada por deslizamientos de tierra detonados por lluvias, localizados en los siguientes municipios:

REGIÓN CARIBE

SITIOS PARA LOS CUALES SE GENERA LA ALERTA

ALERTA NARANJA

BOLÍVAR: Regidor, Rioviejo, San Martín de Loba, El Peñón y Barranco de Loba.
CESAR: Chimi Hagua, Chiriguaná, Curumaní, La Gloria, Pailitas, Pelaya y Tamalameque.
MAGDALENA: El Banco y Santa Marta (Distrito Turístico Cultural).

REGIÓN ANDINA

SITIOS PARA LOS CUALES SE GENERA LA ALERTA

ALERTA ROJA

ANTIOQUIA: Caucaasia.
CUNDINAMARCA: Anapoima, Apulo, Tocaima
TOLIMA: Honda
SANTANDER: Bucaramanga y Barrancabermeja
RISARALDA: Pereira.

REGIÓN ANDINA

SITIOS PARA LOS CUALES SE GENERA LA ALERTA

ALERTA NARANJA

ANTIOQUIA: Abejorral, Amalfi, Andes, Montebello, Santa Bárbara, Gómez Plata y La Pintada.
BOGOTÁ: Bogotá D.C
CUNDINAMARCA: Guayabetal
BOYACA: Paya y San Luis de Gaceno.
CALDAS: Samaná
NORTE DE SANTANDER: Cucuta, Sardinata, Tibu, El Zulia, El Carmen y Puerto Santander.
RISARALDA: Pueblo Rico.

ALERTAS POR AMENAZAS DE DESLIZAMIENTO

ALERTA ROJA:

Amenaza alta a muy alta por deslizamientos de tierra detonados por lluvias, localizados en los siguientes municipios:

ALERTA NARANJA:

Amenaza moderada por deslizamientos de tierra detonados por lluvias, localizados en los siguientes municipios:

REGIÓN ORINOQUÍA

SITIOS PARA LOS CUALES SE GENERA LA ALERTA

ALERTA NARANJA

CASANARE: Aguazul, Tauramena, Monterrey, Pore, Támara y Yopal.
META: Acacías, Cubarral, El Castillo, El Dorado, Guamal, Restrepo y Villavicencio.

REGIÓN PACÍFICA

SITIOS PARA LOS CUALES SE GENERA LA ALERTA

ALERTA ROJA

CHOCÓ: Quibdó

REGIÓN PACÍFICA

SITIOS PARA LOS CUALES SE GENERA LA ALERTA

ALERTA NARANJA

CHOCÓ: Alto Baudó (Pie de Pato), Atrato (Yuto), Bagadó, Bahía Solano (Mutis), Bajo Baudó (Pizarro), Bojayá (Bellavista), Cértegui, Condoto, El Cantón del San Pablo (Managrú), Istmina, Lloró, Medio Atrato (Beté), Medio Baudó (Boca de Pepé), Nóvita, Nuquí, Río Iró (Santa Rita), Río Quito (Paimadó), Tadó y Unión Panamericana (Animas).
CAUCA: Piamonte

REGIÓN AMAZÓNICA

SITIOS PARA LOS CUALES SE GENERA LA ALERTA

ALERTA NARANJA

CAQUETÁ: San José del Fragua, Florencia y Montañita
PUTUMAYO: Mocoa y Villagarzón.

ALERTAS POR AMENAZAS DE DESLIZAMIENTO

SECTORES VIALES IDENTIFICADOS CON POTENCIALIDAD DE DESLIZAMIENTOS, LOS CUALES GENERAN ALERTAS	
DEPARTAMENTO	SECTOR VIAL
MAGDALENA:	Santa Marta - Río Palomino
CESAR	Tamalameque - El Burro La Mata - San Roque
ANTIOQUIA:	La Pintada - Primavera
CUNDINAMARCA	Bogotá (El Portal) – Villavicencio
CASANARE	Cumaral - Barranca de Upía Aguazul - Yopal
NORTE DE SANTANDER	Sardinata - El Zulia Cúcuta (Redoma el Salado) - La China Nueva Terminal de Cúcuta - Puente Internacional Pedro de Hevia Cúcuta (Redoma el Salado) - La China Nueva Terminal de Cúcuta - Puente Internacional Pedro de Hevia
META	Ye de Granada - Paso por el Puente sobre el Río Ocoa Pipiral – Villavicencio Bogotá (El Portal) – Villavicencio Paso Antiguo por el Río Guayuriba Cumaral - Barranca de Upía Puente Guatiquía - Los Caballos Entrada Ciudad Porfía - Caño Tigre
CHOCÓ	Certeguí – Quibdó Las Animas – Mumbú Las Animas – Certeguí Río Pató (El Afirmado) - La Ye (Las Animas) Las Animas - Mumbú
CAUCA	Mocoa - San Juan de Villalobos Villagarzón - Puerto Bello
PUTUMAYO	Santa Ana – Mocoa Mocoa - San Juan de Villalobos Villagarzón - Puerto Bello

ALERTAS METEOMARINA

MAR CARIBE

CONDICIONES NORMALES

OCEANO PACÍFICO

ALERTA AMARILLA

POR PLEAMAR

Hasta el 4 de diciembre del presente año se espera una de las pleamares más significativas del mes, asociada con la marea astronómica, por lo que se recomienda a habitantes costeros estar atentos a la evolución del fenómeno.

POR TIEMPO LLUVIOSO

Condiciones lluviosas, entre moderadas y fuertes, en el norte del océano pacífico nacional en cercanías al litoral. Por lo que se recomienda a pescadores y usuarios de embarcaciones de poco calado consultar con las Capitanías de puerto antes de zarpar.

°C: grados Celsius

m: metros

mm: milímetros

msnm: metros sobre nivel del mar

Km/h: kilómetros por hora

HLC: hora local colombiana

GOES: Geostationary Operational Environmental Satellites (Satélite Geoestacionario Operacional Ambiental).

GOES-13 es el designado GOES-Este, localizado en 75° W sobre el ecuador geográfico.

PNN: Parque Nacional Natural

SFF: Santuario de Fauna y Flora



ALERTA ROJA. PARA TOMAR ACCIÓN Advierte a los sistemas de prevención y atención de desastres sobre la amenaza que puede ocasionar un fenómeno con efectos adversos sobre la población, el cual requiere la atención inmediata por parte de la población y de los cuerpos de atención y socorro. Se emite una alerta sólo cuando la identificación de un evento extraordinario indique la probabilidad de amenaza inminente y cuando la gravedad del fenómeno implique la movilización de personas y equipos, interrumpiendo el normal desarrollo de sus actividades cotidianas.



ALERTA NARANJA. PARA PREPARARSE Indica la presencia de un fenómeno. No implica amenaza inmediata y como tanto es catalogado como un mensaje para informarse y prepararse. El aviso implica vigilancia continua ya que las condiciones son propicias para el desarrollo de un fenómeno, sin que se requiera permanecer alerta.



ALERTA AMARILLA. PARA INFORMARSE Es un mensaje oficial por el cual se difunde información. Por lo regular se refiere a eventos observados, reportados o registrados y puede contener algunos elementos de pronóstico a manera de orientación. Por sus características pretéritas y futuras difiere del aviso y de la alerta, y por lo general no está encaminado a alertar sino a informar.

CONDICIONES NORMALES Indica que no existe ninguna clase de alerta para la región o zona mencionada.

OMAR FRANCO | Director General

CHRISTIAN EUSCÁTEGUI | Jefe Oficina del Servicio de Pronósticos y Alertas

Profesionales de Turno:

Óscar MARTÍNEZ, Mirovan SVERKO, Sonia BERMÚDEZ, Viviana CHIVATÁ, Mauricio TORRES y Alberto PARDO.

<http://www.ideam.gov.co>

Correos electrónicos: servicio@ideam.gov.co, alertas@ideam.gov.co

Calle 25D # 96B - 70, Piso 3. Bogotá, D.C., Colombia.

Teléfono: 3075625 Ext. 1334-1336.

Síguenos en:

