

INFORME TÉCNICO DIARIO N° 330

El IDEAM comunica al Sistema Nacional de Gestión del Riesgo (SNGR) y al Sistema Nacional Ambiental (SINA).

Bogotá D. C., Viernes 25 de noviembre de 2016. Hora de actualización:
12:00 m. HLC



IDEAM
Instituto de Hidrología
Meteorología y
Estudios Ambientales
Cll. 25D N° 96B-70

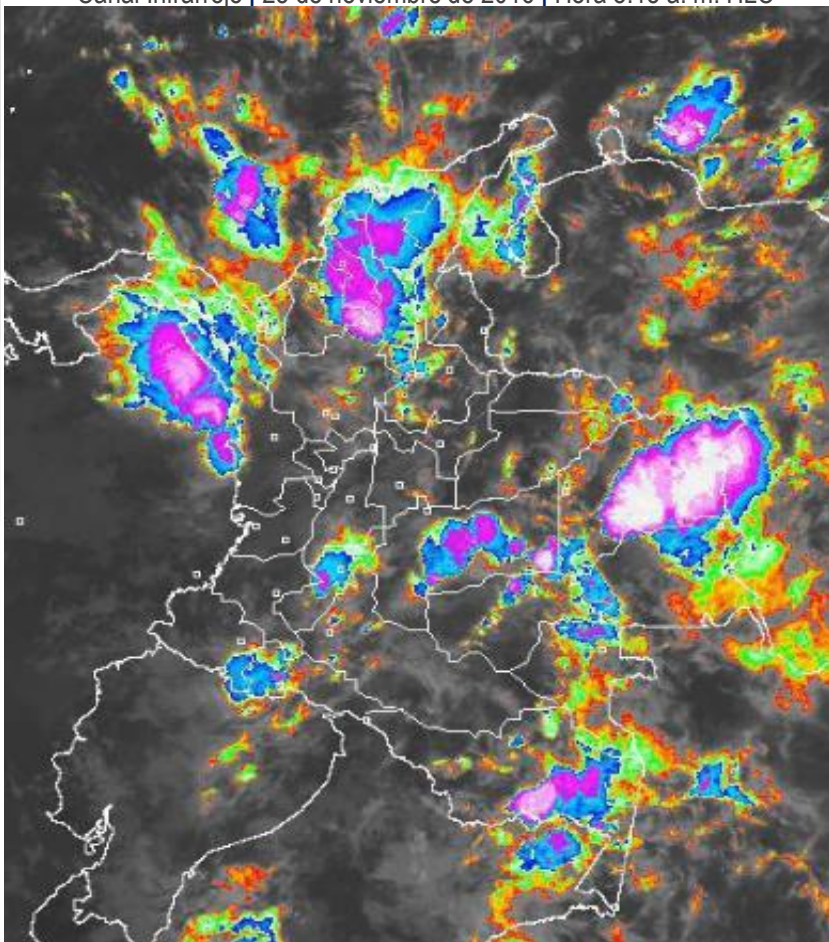
CONDICIONES HIDROMETEOROLÓGICAS ACTUALES

Cielo entre parcial a mayormente cubierto en gran parte del país, lluvias de moderadas a fuertes en zonas de la región Caribe, costas de Chocó y zonas de Santander, de menor intensidad en Boyacá, Cundinamarca y sectores dispersos de la zona montañosa del sur de la región Andina; tormentas eléctricas en zonas del oriente de la Orinoquía acompañadas de lluvias similar a algunas zonas del oriente y piedemonte de la Amazonía.

Para hoy se esperan lluvias de variada intensidad en zonas del centro y norte de la región Caribe, amplios sectores de la región Andina, norte de la Pacífica y sectores de la Orinoquía y Amazonía incluyendo los piedemontes.

IMAGEN SATELITAL

Canal Infrarrojo | 25 de noviembre de 2016 | Hora 8:15 a. m. HLC



Consulte todos los días el pronóstico del tiempo y las alertas hidrometeorológicas vigentes del IDEAM, en un formato de calidad. Alrededor de las 7:30 a. m. está a disposición del público en www.ideam.gov.co.

Se puede ver también en dispositivos móviles **AQUÍ**





LO MÁS DESTACADO

LLUVIAS REGISTRADAS EN LAS ÚLTIMAS 24 HORAS

Las lluvias presentadas en las últimas 24 horas se incrementaron en el país especialmente en los departamentos de Meta, Antioquia, Cesar, Santander, Cúcuta y Huila, siendo el mayor valor el registrado en el municipio de **Sabana de Torres – Municipio de Santander, con 155.0 mm.**

ALERTA ROJA

- Por niveles altos en la cuenca baja del río Magdalena a la altura del Banco, brazo de loba y brazo monpox (Magdalena).
- Por niveles altos en la cuenca media y baja del río Cauca y en sectores de la Mojana a la altura de Guaranda (Sucre).
- Por crecientes súbitas en los ríos afluentes de la Sierra Nevada de Santa Marta.
- Por niveles altos en la cuenca del río Nechí (región Andina) y río Carare (región Pacífica).
- Por amenaza alta por deslizamientos de tierra detonados por lluvias, localizados en algunos municipios de las regiones Andina, Caribe, Orinoquía y Pacífica.

ALERTA NARANJA

- Por incremento de los niveles en los ríos del piedemonte llanero, debido a las fuertes precipitaciones registradas.
- Por amenaza moderada por deslizamientos de tierra detonados por lluvias, localizados en algunos municipios de las regiones Caribe, Andina, Orinoquía y Pacífica.
- Por tiempo lluvioso en el mar Caribe.

ALERTA AMARILLA

- Por probabilidad de crecientes súbitas en los ríos Caquetá y Putumayo.
- Por tiempo lluvioso en el Océano Pacífico.

OTROS

- Por amenaza de deslizamientos en algunos sectores viales.

PRONÓSTICO CONDICIONES METEOROLÓGICAS ESPECIALES

ÁREA DEL VOLCÁN GALERAS

En las horas de la mañana se prevé tiempo seco. Después del mediodía se incrementará la nubosidad con precipitaciones.

EL SERVICIO GEOLÓGICO COLOMBIANO reporta en nivel AMARILLO (III): CAMBIOS EN EL COMPORTAMIENTO DE LA ACTIVIDAD VOLCÁNICA. Lat: 2.92 Lon: -76.05

ELEVACIÓN (pies)	DIRECCIÓN	VELOCIDAD	
		NUDOS	Km/h
10,000	SURESTE	0 - 5	0 - 9
18,000	ESTE	5 - 10	9 - 18
24,000	SUROESTE	10 - 15	18 - 27
30,000	SUROESTE	15 - 20	27 - 36

ÁREA DEL VOLCÁN NEVADO DEL HUILA

En el transcurso de la jornada, predominarán las condiciones mayormente cubiertas con precipitaciones a diferentes horas.

El SERVICIO GEOLÓGICO COLOMBIANO reporta en nivel AMARILLO (III): CAMBIOS EN EL COMPORTAMIENTO DE LA ACTIVIDAD VOLCÁNICA. Lat: 2.92 Lon: -76.05

ELEVACIÓN (pies)	DIRECCIÓN	VELOCIDAD	
		NUDOS	Km/h
10,000	VARIABLE	0 - 5	0 - 9
18,000	SURESTE	5 - 10	9 - 18
24,000	SURESTE	5 - 10	9 - 18
30,000	SUROESTE	10 - 15	18 - 27

ÁREA DEL VOLCÁN CERRO MACHÍN

En las horas de la mañana se prevé tiempo seco. Después del mediodía se incrementará la nubosidad con precipitaciones.

El SERVICIO GEOLÓGICO COLOMBIANO reporta en nivel AMARILLO (III): CAMBIOS EN EL COMPORTAMIENTO DE LA ACTIVIDAD VOLCÁNICA. Lat: 4.89 Lon: -75.62

ELEVACIÓN (pies)	DIRECCIÓN	VELOCIDAD	
		NUDOS	Km/h
10,000	SURESTE	0 - 5	0 - 9
18,000	SURESTE	5 - 10	9 - 18
24,000	SUR	5 - 10	9 - 18
30,000	SUROESTE	15 - 20	27 - 36

ÁREA DEL VOLCÁN NEVADO DEL RUIZ

Durante gran parte de la jornada se prevé cielo entre parcial a mayormente cubierto con tiempo seco, salvo en horas de la noche donde se estiman lloviznas y/o lluvias ligeras.

El SERVICIO GEOLÓGICO COLOMBIANO reporta en nivel AMARILLO (III): CAMBIOS EN EL COMPORTAMIENTO DE LA ACTIVIDAD VOLCÁNICA. Lat: 0.81 Lon: -77.93 Lat: 0.76 Lon: -77.95

ELEVACIÓN (pies)	DIRECCIÓN	VELOCIDAD	
		NUDOS	Km/h
10,000	SURESTE	0 - 5	0 - 9
18,000	SURESTE	5 - 10	9 - 18
24,000	SUROESTE	5 - 10	9 - 18
30,000	SUROESTE	10 - 15	18 - 27

ÁREA DEL COMPLEJO VOLCÁNICO CHILES-CERRO NEGRO DE MAYASQUER

En el transcurso de la jornada, predominarán las condiciones mayormente cubiertas con precipitaciones a diferentes horas.

El SERVICIO GEOLÓGICO COLOMBIANO reporta en nivel AMARILLO (III): CAMBIOS EN EL COMPORTAMIENTO DE LA ACTIVIDAD VOLCÁNICA. Lat: 0.81 Lon: -77.93 Lat: 0.76 Lon: -77.95

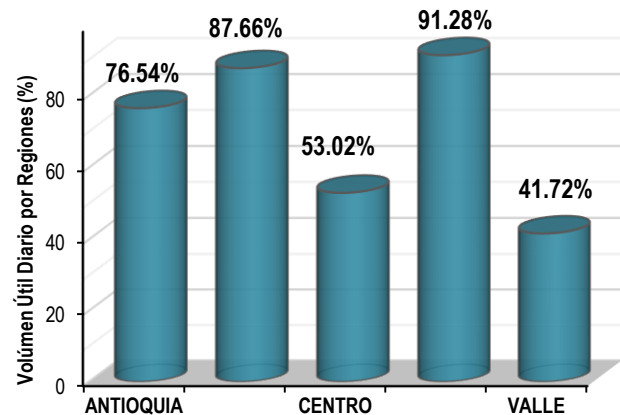
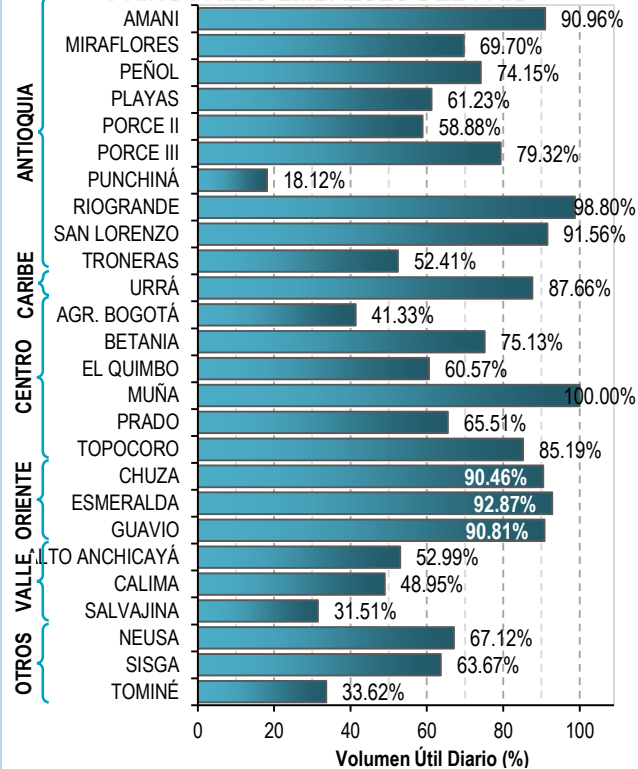
ELEVACIÓN (pies)	DIRECCIÓN	VELOCIDAD	
		NUDOS	Km/h
10,000	ESTE	0 - 5	0 - 9
18,000	ESTE	10 - 15	18 - 27
24,000	SURESTE	5 - 10	9 - 18
30,000	OESTE	15 - 20	27 - 36

ESTADO DE LOS EMBALSES

A continuación se relaciona el volumen útil diario de los principales embalses del país (expresado en porcentaje), de acuerdo con la información reportada por XM S.A. E.S.P en la siguiente dirección electrónica:

<http://ido.xm.com.co/ido/SitePages/hidrologia.aspx?q=reservas>

VOLUMEN ÚTIL DIARIO EN LOS PRINCIPALES EMBALSES DEL PAÍS



Para estar informado diariamente de lo que pasa con el pronóstico del tiempo y las alertas.

Síguenos en Twitter @IDEAMColombia



PRECIPITACIONES

A continuación se relacionan los municipios donde en las últimas 24 horas se registraron precipitaciones iguales o superiores a 45.0 mm.

DEPARTAMENTO	MUNICIPIO
ANTIOQUIA	Carepa (100.7), Apartado “estación uniban” (84.3), Turbo (76.0), Vegachí (68), Apartado “estación el casco” (57.5).
BOYACA	Rondo (69.5).
CAQUETA	San José Del Fragua (62.8).
CAUCA	Bolívar (68.0), Patía (56.0).
CESAR	Gloria (127.0), Pelaya (75.0), San Alberto “estacion libano” (66.7), San Alberto “estacion san alberto” (61.0).
CUNDINAMARCA	Ubala (45.5).
HUILA	San Agustín (52.0), San Agustín (46.0).
META	<u>Villavicencio</u> “al occidente” (146.4), <u>Villavicencio</u> “estación apto vanguardia (3 Km en línea recta Nor-Oriente de la ciudad)” (114.0), <u>Villavicencio</u> “estación servita (7 Km línea recta via Bogotá)” (100.0), <u>Villavicencio</u> “estación ica (al sur-oriente de la ciudad)” (86.0), <u>Villavicencio</u> “estación libertad (21 Km en línea recta al Sur-Oriente de la ciudad)” (65.0), <u>Villavicencio</u> “estación ponpeya (28 Km en línea recta hacia el oriente de la ciudad)” (57.0).
NORTE DE SANTANDER	Tibu (88.0).
PUTUMAYO	Mocoa (55.6),
SANTANDER	Sabana De Torres (155.0) , Puerto Wilches (85.0), Sabana De Torres (55.8),

Para estar informado diariamente de lo que pasa con el **pronóstico del tiempo y las alertas.**

Síguenos en Twitter
@IDEAMColombia



TEMPERATURAS MÁXIMAS

A continuación se relacionan los municipios donde en las últimas 24 horas se registraron temperaturas iguales o superiores a 35.0 °C.

DEPARTAMENTO	MUNICIPIO
AMAZONAS	La Chorrera (35.0).
CESAR	Bosconia (35.4).
SANTANDER	Puerto Parra (36.6).





PRONÓSTICO METEOROLÓGICO



Viernes 25 y Sábado 26 de noviembre de 2016

REGIÓN	PRONÓSTICO
SABANA DE BOGOTÁ	<p>VIERNES. En horas de la mañana se espera cielo entre parcial y mayormente nublado con predominio de tiempo seco, salvo por algunas precipitaciones esporádicas en zonas del oriente y sur tanto de la ciudad como de la sabana. En la tarde se prevé un aumento de la nubosidad con precipitaciones entre ligeras a moderadas especialmente al occidente y sur de la ciudad y nororiente de la sabana. Por la noche se estima cielo entre parcial a mayormente nublado con probabilidad de lluvias ligeras o lloviznas en algunos sectores del occidente, oriente y norte de la ciudad.</p> <p>SABADO. La jornada mantendrá nubosidad variada con lluvias particularmente en horas de la tarde y primeras horas de la noche al sur y oriente de ciudad y la Sabana.</p>
CARIBE	<p>VIERNES. En horas de la mañana cielo entre parcial a mayormente cubierto con precipitaciones de variada intensidad especialmente en zonas de Córdoba, sur y centro de Sucre, Bolívar, Magdalena y Cesar. En Córdoba y La Guajira precipitaciones de menor intensidad. Durante las horas de la tarde, nubosidad variada con posibilidad de lluvias en el sur de La Guajira, norte de Magdalena, norte de Cesar y sur de Córdoba. Precipitaciones dispersas en zonas de Atlántico y Urabá. En la noche se prevé lluvias sobre sectores de Cesar, La Guajira, Magdalena. Lluvias de mayor intensidad al sur de los departamentos de Córdoba, Sucre y Bolívar.</p> <p>SABADO. Se estiman lluvias de variada intensidad sobre sectores de Bolívar, Sucre, Cesar, Magdalena y La Guajira, especialmente, en horas de la tarde y noche.</p>
ARCHIPIÉLAGO DE SAN ANDRÉS, PROVIDENCIA Y SANTA CATALINA	<p>VIERNES. En la mañana se estima cielo seminublado con predominio de tiempo seco. Durante la tarde nubosidad variada con probabilidad de lloviznas dispersas y esporádicas. Nubosidad variable con predominio de tiempo seco.</p> <p>SABADO. Durante la jornada se estima cielo parcialmente cubierto con predominio de tiempo seco.</p>
MAR CARIBE	<p>VIERNES. Cielo entre parcial y mayormente cubierto con lluvias en el occidente y centro del área, las mas fuertes en altamar con probables descargas eléctricas.</p> <p>SABADO. En la jornada se prevé nubosidad variable con lluvias intensas en la tarde y noche al occidente del área..</p>

Planeando tu día?
Descarga YA y conoce...



Consúltalo a diario y únete a la Cultura del Pronóstico del IDEAM

Disponible para  



PRONÓSTICO METEOROLÓGICO



Viernes 25 y Sábado 26 de noviembre de 2016

REGIÓN	PRONÓSTICO
ANDINA	<p>VIERNES. Por la mañana se estima cielo entre parcial a mayormente cubierto con probabilidad de precipitaciones de variada intensidad en algunas zonas de Santander, Norte de Santander, oriente de Antioquia, Boyacá, oriente de Cundinamarca, sectores de Huila y hacia el macizo colombiano. En horas de la tarde incremento de nubosidad con lluvias en Antioquia, Santander, Norte de Santander, Boyacá, norte y oriente de Cundinamarca; precipitaciones de menor intensidad en sectores de Risaralda, Caldas, Tolima y Norte de Santander. Probabilidad de tormentas eléctricas dispersas. En la noche, se estiman lluvias de variada intensidad sobre Santander, Boyacá, Antioquia, Cundinamarca y Caldas.</p> <p>SABADO. Se esperan lluvias en horas de la tarde y noche sobre Antioquia, Boyacá, Norte de Santander, Santander y norte de Cundinamarca. Probabilidad de actividad eléctrica. No se descartan lloviznas en Huila.</p>
INSULAR PACÍFICA	<p>VIERNES. Se estima cielo parcialmente cubierto con predominio de tiempo seco durante la jornada, tanto en Mapelo como en Gorgona.</p> <p>SABADO. A lo largo de la jornada se espera continúen condiciones secas con cielo seminublado.</p>
PACÍFICA	<p>VIERNES. Cielo entre parcial a mayormente nublado con probabilidad de lluvias en zonas del norte de Chocó y predominio de tiempo seco en el resto del área. En horas de la tarde son estimadas lluvias sobre sectores de Chocó y zonas dispersas de las costas de Valle del Cauca. En la noche se prevén lluvias moderadas en sectores de Valle del Cauca y Cauca. Lluvias de menor intensidad en Chocó. No se descarta actividad eléctrica. .</p> <p>SABADO. Se estima nubosidad variable con lluvia en zonas de Chocó y en algunos sectores de Cauca y Valle del Cauca, donde se pueden registrar algunas precipitaciones.</p>
OCÉANO PACÍFICO	<p>VIERNES. A lo largo de la jornada se prevé nubosidad variada con lluvias de ligeras a moderadas sobre el norte del área. En el resto de la zona predominará tiempo seco.</p> <p>SABADO. Se estiman lluvias en el norte de la cuenca del Pacífico éstas serán entre ligeras y moderadas.</p>

Planeando tu día?
Descarga YA y conoce...



Consúltalo a diario y únete a la Cultura del Pronóstico del IDEAM

Disponible para  



PRONÓSTICO METEOROLÓGICO



Viernes 25 y Sábado 26 de noviembre de 2016

REGIÓN	PRONÓSTICO
<p>ORINOQUÍA</p>	<p>VIERNES. Cielo entre parcial a mayormente nublado con precipitaciones de moderadas a fuertes en zonas de Vichada, acompañadas en algunos casos de actividad eléctrica. Lluvias de menor intensidad en sectores de Meta, Arauca y zonas del piedemonte. En la tarde se estiman lluvias de variada intensidad sobre Vichada, sectores de Meta y piedemonte de Casanare y Arauca. Probabilidad de actividad eléctrica dispersa. Para la noche se estiman precipitaciones sobre el oriente de Vichada, Meta, Arauca, incluido el piedemonte y en algunos sectores del occidente y sur de Casanare. Posibilidad de tormentas eléctricas.</p> <p>SABADO. Cielo entre parcial y mayormente cubierto en la región, con lluvias en zonas de Vichada y en el piedemonte Llanero, principalmente, en horas de la tarde.</p>
<p>AMAZONÍA</p>	<p>VIERNES. Durante las primeras horas del día se estima abundante nubosidad en la región, con probabilidad de lluvias en el piedemonte de Caquetá y Putumayo, zonas de Amazonas, Guainía y Vaupés. En la tarde, se prevé incremento de la nubosidad con lluvias en sectores de Guainía, Vaupés, Amazonas y oriente de Putumayo. Probabilidad de actividad eléctrica. Para la noche se estima cielo cubierto, son probables lluvias sobre amplios sectores de Amazonas, Vaupés y Guainía; lluvias de menor intensidad en el resto de la región.</p> <p>SABADO. Se estima nubosidad variada con precipitaciones en horas de la tarde y noche, especialmente en el oriente de la región en zonas de Guainía, Vaupés, Amazonas y Guaviare. Posibilidad de tormentas eléctricas.</p>

Planeando tu día?
Descarga YA y conoce...

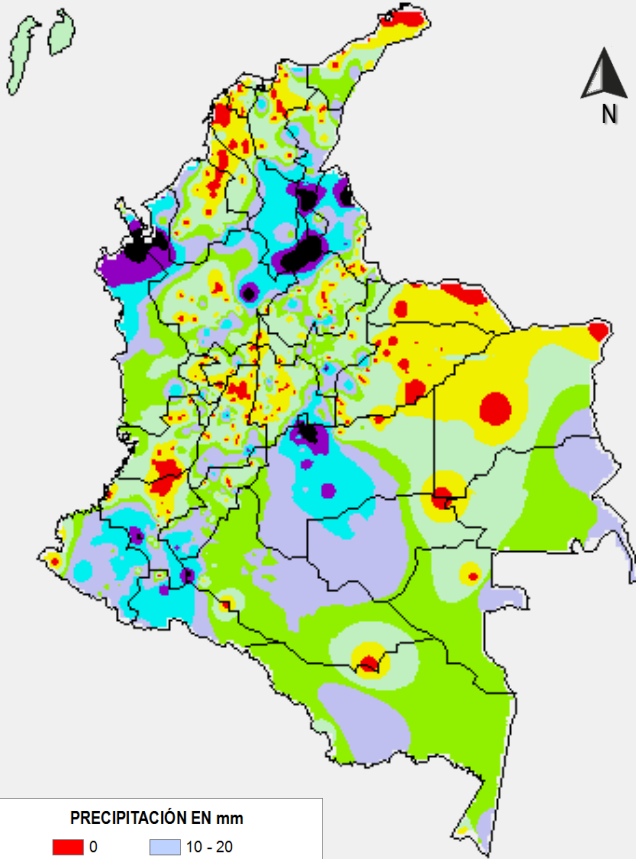


Consúltalo a diario y únete a la Cultura del Pronóstico del IDEAM

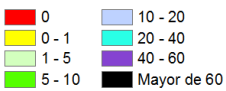
Disponible para  

MAPAS DE PRECIPITACIÓN

Precipitación diaria: desde las 7:00 a. m. del día jueves 24 de noviembre hasta las 7:00 a. m. del día viernes 25 de noviembre de 2016.

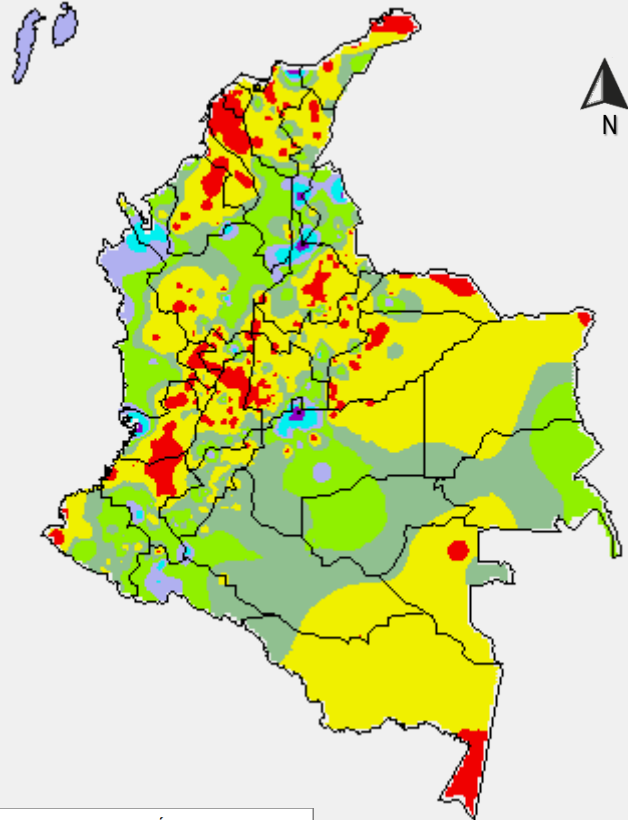


PRECIPITACIÓN EN mm

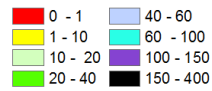


1 milímetro de precipitación equivale a 1 litro de lluvia por m²

Precipitación de los últimos 3 días: desde las 7:00 a. m. del día martes 22 de noviembre hasta las 7:00 a. m. del día viernes 25 de noviembre de 2016.



PRECIPITACIÓN EN mm



1 milímetro de precipitación equivale a 1 litro de lluvia por m²

ALERTAS VIGENTES E INFORMACIÓN ADICIONAL

Para mayor información sobre el pronóstico del estado del tiempo, informes técnicos diarios, comunicados especiales, mapas diarios de temperaturas máximas y mínimas e información diaria de precipitación se sugiere consultar los siguientes enlaces:

- [MAPA DIARIO DE TEMPERATURA MÁXIMA.](#)
- [MAPA DIARIO DE TEMPERATURA MÍNIMA.](#)
- [INFORMACIÓN DIARIA DE PRECIPITACIÓN Y TEMPERATURA DE LOS PRINCIPALES AEROPUERTOS DEL PAÍS.](#)
- [MOAICO MAPAS DE PRECIPITACIÓN DIARIA EN MILÍMETROS.](#)

ALERTAS POR NIVELES DE LOS RÍOS

REGIÓN CARIBE

SITIOS PARA LOS CUALES SE GENERA LA ALERTA

NIVELES ALTOS EN RÍO MAGDALENA A LA ALTURA DEL BANCO Y BRAZO DE LOBA Y BRAZO MOMPOX

ALERTA ROJA

El río Magdalena a la altura del Banco (Magdalena) y en general en la depresión Momposina (Brazo MompoX y Brazo de Loba), los niveles durante la presente semana se han incrementado en 30 cms, lo que ha superado la cota de afectación para las principales poblaciones ribereñas, y en sectores rurales. Se han reportado igualmente desbordamientos por el río Cesar a la altura de la estación Las Flores, en el municipio de La Paz-Cesar. Aun no se espera un descenso en los niveles, por lo que el IDEAM recomienda a las autoridades Locales y Regionales de Gestión del Riesgo y la ciudadanía en general, estar atentos al comportamiento y fluctuaciones de los niveles del río Magdalena y el río Cesar, dado que los niveles se mantienen con una marcada tendencia al ascenso.

REGIÓN ANDINA

SITIOS PARA LOS CUALES SE GENERA LA ALERTA

NIVELES ALTOS EN LA CUENCA MEDIA Y BAJA DEL RÍO CAUCA Y EN SECTORES DE LA MOJANA A LA ALTURA DE GUARANDA-SUCRE

ALERTA ROJA

El río Cauca en su parte baja entre Nechí (Antioquia) y Guaranda (Sucre), durante la presente semana ha reportado un ascenso de 25 cms, niveles que han superado para algunas poblaciones ribereñas los niveles de afectación, así mismo se espera que este comportamiento se mantenga al menos durante los siguientes días. El IDEAM recomienda a las autoridades de Gestión del Riesgo tanto Locales como Regionales y a la población en general asentada en las riberas del río Cauca, estar atentos al comportamiento de los niveles.

REGIÓN ANDINA

SITIOS PARA LOS CUALES SE GENERA LA ALERTA

NIVELES ALTOS EN LA CUENCA DEL RIO NECHI

ALERTA ROJA

Se mantiene una lenta tendencia ascendente en la parte baja de la cuenca del río Nechi, por lo que se sugiere mantener la alerta. Así mismo, el IDEAM hace una llamado para que autoridades locales y regionales de Gestión del Riesgo y población en general tomen las medidas pertinentes ante los impactos que dichos incrementos en el nivel del cauce principal puedan estar ocasionando, al igual que los incrementos súbitos en aportantes tales como el Oca, San José, Tenche, El Bagre, entre otros..

ALERTAS POR NIVELES DE LOS RÍOS

REGIÓN CARIBE

SITIOS PARA LOS CUALES SE GENERA LA ALERTA

ALERTA ROJA

CRECIENTES SÚBITAS EN RÍOS AFLUENTES DE LA SIERRA NEVADA DE SANTA MARTA

Para hoy se esperan nuevas precipitaciones en sectores de la de la Sierra Nevada de Santa Marta, por lo que se mantiene esta alerta dado que no se descartan nuevas crecientes crecientes súbitas en las corrientes que descienden de la parte alta de la Sierra, como las que ocurrieron en días recientes. Se recomienda especial atención a las corrientes que vierten sus aguas a la Ciénaga Grande de Santa Marta, como son quebrada La Aguja, río Frío, río Sevilla, río Tucurínca, río Aracataca, Fundación. Dicha recomendación se extiende también a lo largo de las cuencas altas, medias y bajas de los ríos Manzanares, Gaira, Minca, Piedras, Mendihuaca, Ariguaní, Guachaca, Palomino, Ranchería, Guatapurí, y Cesar. Igualmente, la recomendación se extiende para los ríos, quebrados y arroyos del departamento de Cesar, Bolívar y Atlántico, especial atención a los arroyos de Barranquilla.

REGIÓN PACÍFICA

SITIOS PARA LOS CUALES SE GENERA LA ALERTA

ALERTA ROJA

NIVELES ALTOS EN EL RÍO CARARE

Debido a que continua la presencia de lluvias en la cuenca del río Carare, y se espera para hoy igualmente la presencia de precipitaciones se mantiene la alerta para la parte media y baja de la cuenca, en las poblaciones de Puerto Araujo y Puerto Parra así como en áreas rurales del municipio de Cimitarra (Santander).

El IDEAM mantiene el llamado de atención tanto a la población en general como a los organismos locales y regionales de gestión del riesgo tomar las medidas necesarias ante los impactos que dicho incremento pueda ocasionar.

ALERTAS POR NIVELES DE LOS RÍOS

REGIÓN ORINOQUIA

SITIOS PARA LOS CUALES SE GENERA LA ALERTA

**ALERTA
NARANJA**

Debido a las intensas lluvias que se presentaron en la noche anterior, se generaron crecientes súbitas en los ríos del Piedemonte Llanero, entre los principales el Guatiquia, Humea, Guacavía entre los principales.

REGIÓN AMAZONIA

SITIOS PARA LOS CUALES SE GENERA LA ALERTA

**ALERTA
AMARILLO**

PROBABILIDAD DE INCREMENTOS SUBITOS CUENCA ALTA DEL RIOS CAQUETA Y PUTUAMYO

Se mantiene alerta amarilla dado que actualmente persisten lluvias intensas sobre sectores de las cuencas del río Caquetá y Putumayo. El IDEAM recomienda a la población ribereña y autoridades locales y regionales de gestión del riesgo mantener atento seguimiento al comportamiento de los niveles y tomar las medidas necesarias ante los impactos que puedan originar dichos incrementos.

ALERTAS POR AMENAZAS DE INCENDIOS DE LA COBERTURA VEGETAL

ALERTA ROJA:

Amenaza Alta o muy alta de ocurrencia de incendios de la cobertura vegetal en zonas de bosques, cultivos y pastos, localizados en los siguientes municipios y sectores aledaños:

ALERTA NARANJA:

Amenaza moderada de ocurrencia de incendios de la cobertura vegetal en zonas de bosques, cultivos y pastos, localizados en los siguientes municipios y sectores aledaños:

REGIÓN ANDINA

SITIOS PARA LOS CUALES SE GENERA LA ALERTA

ALERTA ROJA

NARIÑO: Buesaco.

REGIÓN ANDINA

SITIOS PARA LOS CUALES SE GENERA LA ALERTA

ALERTA NARANJA

BOYACÁ: Ráquira.
NARIÑO: Córdoba, Tumaco.
NORTE DE SANTANDER: Toledo.
VALLE DEL CAUCA: Candelaria.

REGIÓN DE LA ORINOQUÍA

SITIOS PARA LOS CUALES SE GENERA LA ALERTA

ALERTA NARANJA

ARAUCA: Arauquita.
CASANARE: Aguazul, Maní.
META: San Martín.

ALERTAS POR AMENAZAS DE DESLIZAMIENTO

ALERTA ROJA:

Amenaza alta a muy alta por deslizamientos de tierra detonados por lluvias, localizados en los siguientes municipios:

ALERTA NARANJA:

Amenaza moderada por deslizamientos de tierra detonados por lluvias, localizados en los siguientes municipios:

REGIÓN CARIBE

ALERTA ROJA

SITIOS PARA LOS CUALES SE GENERA LA ALERTA

MAGDALENA: Santa Marta.

REGIÓN CARIBE

ALERTA NARANJA

SITIOS PARA LOS CUALES SE GENERA LA ALERTA

BOLÍVAR: María La Baja .

CESAR: Chimichagua, Chiriguaná, Curumaní, La Gloria, Pailitas, Pelaya, Tamalameque.

REGIÓN ANDINA

ALERTA ROJA

SITIOS PARA LOS CUALES SE GENERA LA ALERTA

ANTIOQUIA: Copacabana, Cañasgordas, Jardín, Ebéjico, Murindó y Vigía del Fuerte.

BOYACÁ: Paz de Río, Socha, Socotá, Tasco.

RISARALDA: Pereira

SANTANDER: Bucaramanga y Barrancabermeja

REGIÓN ANDINA

ALERTA NARANJA

SITIOS PARA LOS CUALES SE GENERA LA ALERTA

ANTIOQUIA: Concepción, Santo Domingo, Vegachí, Yalí.,

BOYACÁ: Chivor, Rondón.

BOGOTÁ: Bogotá D.C

CUNDINAMARCA: Guayabetal, Medina, Ubalá.

NORTE DE SANTANDER: Cucuta, El Carmen, El Zulia.

ALERTAS POR AMENAZAS DE DESLIZAMIENTO

REGIÓN ORINOQUÍA	
ALERTA ROJA	SITIOS PARA LOS CUALES SE GENERA LA ALERTA
	CASANARE: Aguazul

REGIÓN ORINOQUÍA	
ALERTA NARANJA	SITIOS PARA LOS CUALES SE GENERA LA ALERTA
	META: Acacías, Cubarral, El Calvario, Guamal, Restrepo, Villavicencio.

REGIÓN PACÍFICA	
ALERTA ROJA	SITIOS PARA LOS CUALES SE GENERA LA ALERTA
	CHOCÓ: Quibdó

REGIÓN PACÍFICA	
ALERTA NARANJA	SITIOS PARA LOS CUALES SE GENERA LA ALERTA
	CHOCÓ: Bahía Solano (Mutis) y Bojayá (Bellavista). CAUCA: Bolívar, Patía (El Bordo), Sucre. VALLE DEL CAUCA: Buenaventura.

ALERTAS POR AMENAZAS DE DESLIZAMIENTO

SECTORES VIALES IDENTIFICADOS CON POTENCIALIDAD DE DESLIZAMIENTOS, LOS CUALES GENERAN ALERTAS	
DEPARTAMENTO	SECTOR VIAL
BOLÍVAR:	San Onofre - María La Baja
CESAR	San Roque - La Paz San Roque – Bosconia San Alberto - La Mata La Mata - San Roque Tamalameque - El Burro
SUCRE:	Entrada Ciudad Porfía - Caño Tigre
ANTIOQUIA	Barbosa - Cisneros
MAGDALENA	Santa Marta - Río Palomino
NORTE DE SANTANDER	Sardinata - El Zulia
META	Pipiral – Villavicencio Cumarál - Barranca de Upía Ye de Granada - Paso por el Puente sobre el Río Ocoa Paso Antiguo por el Río Guayuriba Entrada Ciudad Porfía - Caño Tigre Bogotá (El Portal) – Villavicencio
VALLE DEL CAUCA	Buenaventura - Cruce Ruta 40 (Loboguerrero) Intersección Sena - Intersección Citronela

ALERTAS METEOMARINA

MAR CARIBE

ALERTA NARANJA

POR TIEMPO LLUVIOSO

En amplios sectores del mar Caribe central y oriental, incluidas zonas aledañas al litoral, se prevé abundante nubosidad acompañado de lluvias de variada intensidad y no se descarta que se presenten tormentas eléctricas. Por lo anterior, se recomienda a usuarios de pequeñas embarcaciones consultar con las capitanías de puerto antes de zarpar.

OCEANO PACÍFICO

ALERTA AMARILLA

POR TIEMPO LLUVIOSO

Durante la jornada del día de hoy sobre sectores del centro y norte del océano Pacífico nacional se prevén lluvias de variada intensidad y no se descarta la presencia de actividad eléctrica y rachas de viento. Por lo anterior, se recomienda a pescadores de embarcaciones de poco calado consultar con las Capitanías de puerto antes de zarpar.

°C: grados Celsius

m: metros

mm: milímetros

msnm: metros sobre nivel del mar

Km/h: kilómetros por hora

HLC: hora local colombiana

GOES: Geostationary Operational Environmental Satellites (Satélite Geoestacionario Operacional Ambiental).

GOES-13 es el designado GOES-Este, localizado en 75° W sobre el ecuador geográfico.

PNN: Parque Nacional Natural

SFF: Santuario de Fauna y Flora



ALERTA ROJA. PARA TOMAR ACCIÓN Advierte a los sistemas de prevención y atención de desastres sobre la amenaza que puede ocasionar un fenómeno con efectos adversos sobre la población, el cual requiere la atención inmediata por parte de la población y de los cuerpos de atención y socorro. Se emite una alerta sólo cuando la identificación de un evento extraordinario indique la probabilidad de amenaza inminente y cuando la gravedad del fenómeno implique la movilización de personas y equipos, interrumpiendo el normal desarrollo de sus actividades cotidianas.



ALERTA NARANJA. PARA PREPARARSE Indica la presencia de un fenómeno. No implica amenaza inmediata y como tanto es catalogado como un mensaje para informarse y prepararse. El aviso implica vigilancia continua ya que las condiciones son propicias para el desarrollo de un fenómeno, sin que se requiera permanecer alerta.



ALERTA AMARILLA. PARA INFORMARSE Es un mensaje oficial por el cual se difunde información. Por lo regular se refiere a eventos observados, reportados o registrados y puede contener algunos elementos de pronóstico a manera de orientación. Por sus características pretéritas y futuras difiere del aviso y de la alerta, y por lo general no está encaminado a alertar sino a informar.

CONDICIONES NORMALES Indica que no existe ninguna clase de alerta para la región o zona mencionada.

OMAR FRANCO | Director General

CHRISTIAN EUSCÁTEGUI | Jefe Oficina del Servicio de Pronósticos y Alertas

Profesionales de Turno:

Oscar MARTÍNEZ, Viviana CHIVATÁ, David CORTÉS, Nicolás CUADROS, Mauricio TORRES y Enrique Rodríguez.

<http://www.ideam.gov.co>

Correos electrónicos: servicio@ideam.gov.co, alertas@ideam.gov.co

Calle 25D # 96B - 70, Piso 3. Bogotá, D.C., Colombia.

Teléfono: 3075625 Ext. 1334-1336.

Síguenos en:

