

INFORME TÉCNICO DIARIO N° 329

El IDEAM comunica al Sistema Nacional de Gestión del Riesgo (SNGR) y al Sistema Nacional Ambiental (SINA).

Bogotá D. C., Jueves 24 de noviembre de 2016. Hora de actualización:
12:00 m. HLC

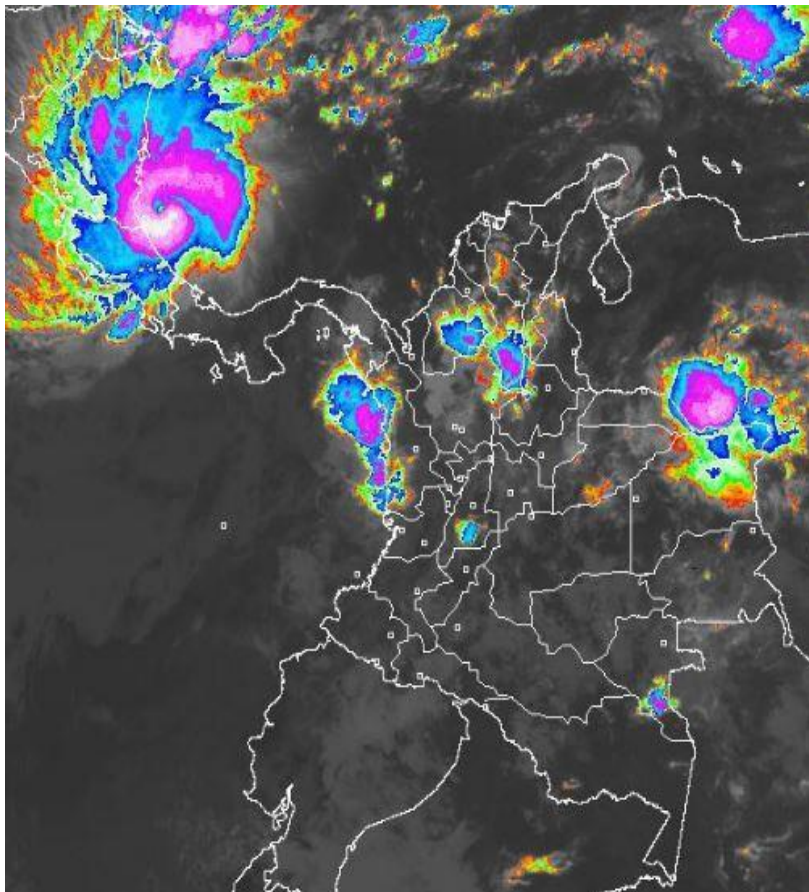
IMAGEN SATELITAL

Canal Infrarrojo | 24 de noviembre de 2016 | Hora 7:41 a. m. HLC

CONDICIONES HIDROMETEOROLÓGICAS ACTUALES

Las lluvias han estado presentes en las últimas 24 horas, en centro del litoral de la región Pacífica, norte de la región Andina, piedemonte de Meta y de Putumayo, área de la Sierra Nevada de Santa Marta y en el archipiélago de San Andrés y Providencia.

El pronóstico para el día de hoy, se espera que las precipitaciones importantes se desarrollen en sectores del norte de la región Pacífica, zonas del centro y norte de la Andina, área de la Sierra Nevada de Santa Marta, sectores de la Amazonía y de la Orinoquía.



Consulte todos los días el pronóstico del tiempo y las alertas hidrometeorológicas vigentes del IDEAM, en un formato de calidad. Alrededor de las 7:30 a. m. está a disposición del público en www.ideam.gov.co.

Se puede ver también en dispositivos móviles **AQUÍ**





LO MÁS DESTACADO

LLUVIAS REGISTRADAS EN LAS ÚLTIMAS 24 HORAS

Las lluvias presentadas en las últimas 24 horas disminuyeron en el país, siendo el mayor valor se registró en el municipio de **Santa Marta – Corregimiento de Guachaca (Magdalena)**, con **97.0 mm**.

ALERTA ROJA

- Por niveles altos en la cuenca baja del río Magdalena a la altura del Banco (Magdalena).
- Por niveles altos en la cuenca media y baja del río Cauca y en sectores de la Mojana a la altura de Guaranda (Sucre).
- Por crecientes súbitas en los ríos afluentes de la Sierra Nevada de Santa Marta.
- Por niveles altos en la cuenca del río Nechí.
- Por amenaza alta por deslizamientos de tierra detonados por lluvias, localizados en algunos municipios de las regiones Andina, Caribe y Pacífica.
- Por tiempo lluvioso, viento fuerte y oleaje en ascenso en el mar Caribe occidental especialmente en el archipiélago de San Andrés y Providencia.

ALERTA NARANJA

- Por incendios en algunos sectores puntuales de la región Orinoquía y Amazonía.
- Por amenaza moderada por deslizamientos de tierra detonados por lluvias, localizados en algunos municipios de las regiones Caribe, Andina, Orinoquía y Pacífica.

ALERTA AMARILLA

- Por niveles altos en la cuenca del río Carare.
- Por pleamar en el mar Caribe
- Por tiempo lluvioso en el Océano Pacífico.

OTROS

- Se estima que las bandas de nubosidad de la Huracán OTTO categoría 2, generen lluvias en el archipiélago de San Andrés, Providencia y Santa Catalina.

PRONÓSTICO CONDICIONES METEOROLÓGICAS ESPECIALES

ÁREA DEL VOLCÁN GALERAS

Prevalecerán condiciones mayormente nubaras en la jornada. En la tarde nublado con algunas lluvias en el sector.

EL SERVICIO GEOLOGICO COLOMBIANO (SERCOCOL) reporta para el día 17 de mayo (MIÉ): CAMBIOS EN EL COMPORTAMIENTO DE LA ACTIVIDAD VOLCÁNICA. Lvl: 1.55 Lvl: 25.33

ELEVACIÓ H (pies)	DIRECCIÓN	VELOCIDAD	
		HUADOS	Km/h
10,000	ESTE	0 - 5	0 - 3
18,000	ESTE	15 - 20	27 - 36
24,000	SURESTE	5 - 10	9 - 18
30,000	SUR	10 - 15	18 - 27

ÁREA DEL VOLCÁN NEVAÑO DEL HUILA

Para la mañana de la mañana se estima tiempo seco. En la tarde y noche mayor nubarridad con precipitaciones entre ligeras y moderadas.

EL SERVICIO GEOLOGICO COLOMBIANO (SERCOCOL) reporta para el día 17 de mayo (MIÉ): CAMBIOS EN EL COMPORTAMIENTO DE LA ACTIVIDAD VOLCÁNICA. Lvl: 2.32 Lvl: 25.85

ELEVACIÓ H (pies)	DIRECCIÓN	VELOCIDAD	
		HUADOS	Km/h
10,000	ESTE	0 - 5	0 - 3
18,000	ESTE	10 - 15	18 - 27
24,000	SURESTE	5 - 10	9 - 18
30,000	SUR	10 - 15	18 - 27

ÁREA DEL VOLCÁN CERRO NACHÍN

Se estima que durante gran parte de la jornada se presentará tiempo seco, aunque al finalizar el día se incrementará la nubarridad.

EL SERVICIO GEOLOGICO COLOMBIANO (SERCOCOL) reporta para el día 17 de mayo (MIÉ): CAMBIOS EN EL COMPORTAMIENTO DE LA ACTIVIDAD VOLCÁNICA. Lvl: 4.11 Lvl: 25.82

ELEVACIÓ H (pies)	DIRECCIÓN	VELOCIDAD	
		HUADOS	Km/h
10,000	NORESTE	0 - 5	0 - 3
18,000	ESTE	10 - 15	18 - 27
24,000	SURESTE	10 - 15	18 - 27
30,000	SURESTE	10 - 15	18 - 27

ÁREA DEL VOLCÁN NEVAÑO DEL RUIZ

Para la mañana de la mañana se estima tiempo seco. En la tarde y noche mayor nubarridad con precipitaciones entre ligeras y moderadas.

EL SERVICIO GEOLOGICO COLOMBIANO (SERCOCOL) reporta para el día 17 de mayo (MIÉ): CAMBIOS EN EL COMPORTAMIENTO DE LA ACTIVIDAD VOLCÁNICA. Lvl: 4.13 Lvl: 25.32

ELEVACIÓ H (pies)	DIRECCIÓN	VELOCIDAD	
		HUADOS	Km/h
10,000	NORESTE	0 - 5	0 - 3
18,000	SURESTE	10 - 15	18 - 27
24,000	SURESTE	10 - 15	18 - 27
30,000	SURESTE	10 - 15	18 - 27

ÁREA DEL COMPLEJO VOLCÁNICO CHILES-CERRO

Prevalecerán condiciones mayormente nubaras en la jornada. En la tarde nublado con algunas lluvias en el sector.

EL SERVICIO GEOLOGICO COLOMBIANO (SERCOCOL) reporta para el día 17 de mayo (MIÉ): CAMBIOS EN EL COMPORTAMIENTO DE LA ACTIVIDAD VOLCÁNICA. Lvl: 3.11 Lvl: 27.33 Lvl: 25.75

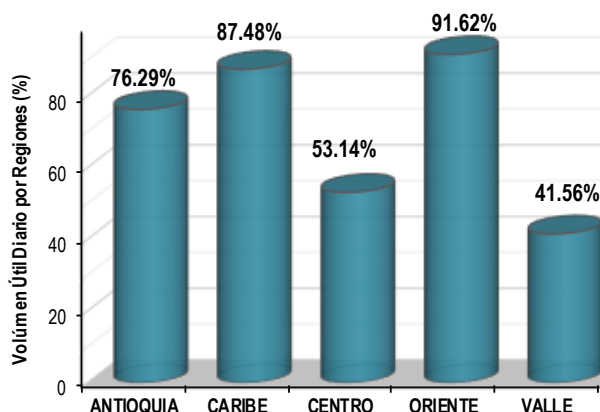
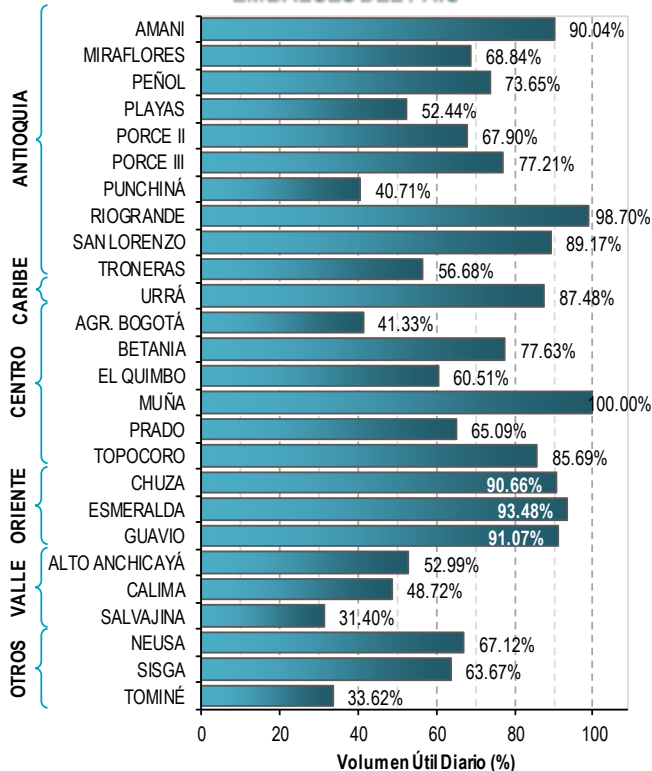
ELEVACIÓ H (pies)	DIRECCIÓN	VELOCIDAD	
		HUADOS	Km/h
10,000	SURESTE	0 - 5	0 - 3
18,000	ESTE	15 - 20	27 - 36
24,000	SURESTE	10 - 15	18 - 27
30,000	SUR	10 - 15	18 - 27

ESTADO DE LOS EMBALSES

A continuación se relaciona el volumen útil diario de los principales embalses del país (expresado en porcentaje), de acuerdo con la información reportada por XM S.A. E.S.P en la siguiente dirección electrónica:

<http://ido.xm.com.co/ido/SitePages/hidrologia.aspx?q=reservas>

VOLUMEN ÚTIL DIARIO EN LOS PRINCIPALES EMBALSES DEL PAÍS



Para estar informado diariamente de lo que pasa con el **pronóstico del tiempo y las alertas.**

Síguenos en Twitter
@IDEAMColombia



PRECIPITACIONES

A continuación se relacionan los municipios donde en las últimas 24 horas se registraron precipitaciones iguales o superiores a 30.0 mm.

DEPARTAMENTO	MUNICIPIO
ANTIOQUIA	Santo Domingo (70.0), Caucasia (37.0).
CALDAS	Samana (49.0).
CHOCÓ	Istmina (40.0).
MAGDALENA	Santa Marta-Corregimiento de Guachaca (97.0).
META	Villavicencio Servita (7 Km línea recta vía Bogotá (66.0), Villavicencio Apto Vanguardia 3 Km en línea recta Nor-Oriente de la ciudad (39.3), Acacias (39.0), Cubarral (38.0), Cubarral (35.0).
SAN ANDRÉS PROVIDENCIA	San Andrés (39.3).
SANTANDER	Barrancabermeja (35.4).
VALLE DEL CAUCA	Buenaventura (96.0).

Para estar informado diariamente de lo que pasa con el **pronóstico del tiempo y las alertas.**

Síguenos en Twitter
@IDEAMColombia



TEMPERATURAS MÁXIMAS

A continuación se relacionan los municipios donde en las últimas 24 horas se registraron temperaturas iguales o superiores a 35.0 °C.

DEPARTAMENTO	MUNICIPIO
ATLÁNTICO	Manatí (36.6).
CASANARE	Tauramena (35.2).
CESAR	Bosconia (36.0), Valledupar (35.0).
TOLIMA	Ambalema (35.4).





PRONÓSTICO METEOROLÓGICO



Jueves 24 y Viernes 25 de noviembre de 2016

REGIÓN	PRONÓSTICO
SABANA DE BOGOTÁ	<p>JUEVES. En horas de la mañana se estima nubosidad variada. Lloviznas en la ciudad y de la sabana a inicios de la mañana. En la tarde se estima se incremente la nubosidad y las lluvias, éstas se presentaran en el oriente, centro y sur de la sabana. Se estima que en las primeras horas de la noche disminuya la intensidad de las lluvias y se mantenga el cielo mayormente nublado en gran parte de la ciudad y de la sabana.</p> <p>VIERNES. Se estima cielo entre parcial y mayormente cubierto en la mañana, mientras que en la tarde se registrarán lluvias en amplios sectores de la ciudad y de la sabana.</p>
CARIBE	<p>JUEVES. En horas de la mañana se estima cielo entre parcial y mayormente cubierto, se presentarán lluvias ligeras en sectores de Córdoba y Bolívar y al sur de Sucre. Predominara tiempo seco para el resto de la región. En la tarde se prevé intensificación de las lluvias se estima se concentren en el sur de La Guajira, norte de Magdalena, norte de Cesar y Córdoba, litoral de Sucre y en Atlántico. Se extenderán las lluvias hasta entrada la noche en el litoral de Córdoba y de Sucre, no se descartan lluvias en sectores de Córdoba, Sucre y Bolívar.</p> <p>VIERNES. Se estiman las lluvias de mayor intensidad en sectores de Cesar, Magdalena, norte de Cesar y sur de Bolívar, en horas de la tarde y noche.</p>
ARCHIPIÉLAGO DE SAN ANDRÉS, PROVIDENCIA Y SANTA CATALINA	<p>JUEVES. En la mañana se estima cielo cubierto y lluvias de variada intensidad tanto en San Andrés como en Providencia. Probabilidad de ráfagas de viento y descargas eléctricas. Durante la tarde precipitaciones de carácter ligero, éstas serán intermitentes. En la noche cielo cubierto y lluvias de carácter ligero en el área.</p> <p>VIERNES. Durante la jornada lluvias de variada intensidad las más fuertes en la tarde y noche.</p>
MAR CARIBE	<p>JUEVES. Persistirán las lluvias de carácter moderado a fuerte durante la jornada hacia el occidente, lluvias de menor intensidad en el centro y en el oriente las lluvias se estiman mar adentro.</p> <p>VIERNES. Se prevé las lluvias más intensas en la tarde y noche al occidente del área.</p>

Planeando tu día?
Descarga YA y conoce...



Consúltalo a diario y únete a la Cultura del Pronóstico del IDEAM

Disponible para  



PRONÓSTICO METEOROLÓGICO



Jueves 24 y Viernes 25 de noviembre de 2016

REGIÓN	PRONÓSTICO
ANDINA	<p>JUEVES. En horas de la mañana nubosidad variada con precipitaciones de variada intensidad al oriente de Antioquia, en zonas de Santander, oriente de Cundinamarca, centro de Boyacá y en zonas de Caldas, Tolima y Huila. En el resto de la región predominara tiempo seco. En horas de la tarde, se prevé aumento de nubosidad las lluvias de mayor intensidad se estiman en Antioquia, norte y oriente de Cundinamarca, Risaralda, Caldas, Quindío, Huila y de menor intensidad en Norte de Santander y Santander. Para la noche, las lluvias se intensificarán en Antioquia, Caldas, Risaralda y Quindío; lluvias ligeras en Tolima y Huila.</p> <p>VIERNES. Se esperan lluvias en el occidente de Antioquia, Boyacá, Eje Cafetero, Santander y norte y oriente de Cundinamarca. Probabilidad de actividad eléctrica.</p>
INSULAR PACÍFICA	<p>JUEVES. En la jornada se estima cielo parcialmente cubierto con predominio de tiempo seco en la mañana y hasta las primeras horas de la tarde, luego se estima incremento de la nubosidad y activación de lloviznas en Gorgona.</p> <p>VIERNES. Se estima cielo parcialmente cubierto con predominio de tiempo seco durante la jornada, tanto en Malpelo como en Gorgona.</p>
PACÍFICA	<p>JUEVES. En la región se prevé cielo entre parcialmente cubierto y mayormente cubierto, con lluvias en sectores de Chocó y en el litoral de Valle del Cauca. En horas de la tarde son probables lluvias en Chocó y sectores de Valle del Cauca. En la noche se prevén lluvias Valle del Cauca y Chocó, cielo entre parcial y mayormente cubierto a lo largo de la región.</p> <p>VIERNES. Se prevé la presencia de lluvias en zonas de Chocó y en algunos sectores de Valle del Cauca, de menor intensidad en el resto de la región. Las lluvias de mayor intensidad en la tarde y noche.</p>
OCÉANO PACÍFICO	<p>JUEVES. Predominará el tiempo seco y cielo parcialmente nublado, lluvias al norte del área en horas de la tarde.</p> <p>VIERNES. Se estiman lluvias ligeras en el norte de la cuenca del Pacifico éstas serán entre ligeras y moderadas.</p>

Planeando tu día?
Descarga YA y conoce...



Consúltalo a diario y únete a la Cultura del Pronóstico del IDEAM

Disponible para  



PRONÓSTICO METEOROLÓGICO



Jueves 24 y Viernes 25 de noviembre de 2016

REGIÓN	PRONÓSTICO
<p>ORINOQUÍA</p>	<p>JUEVES. En la mañana se advierte abundante nubosidad con lluvias de moderadas a fuertes y descargas eléctricas en al oriente de Arauca y en zonas de Vichada; lluvias de menor intensidad al oriente de Casanare y al occidente de Meta. En la tarde se estiman lluvias entre moderadas y fuertes en Vichada, Casanare y Meta. Alta probabilidad de actividad eléctrica. Para la noche lluvias en Vichada y Meta, además de menor intensidad en el oriente de Casanare, lluvias ligeras en el piedemonte. Posibilidad de tormentas eléctricas.</p> <p>VIERNES. Cielo entre parcial y mayormente cubierto en la región, se estiman lluvias en Vichada, Meta y a lo largo del Piedemonte llanero, éstas se concentrarán en la tarde y noche.</p>
<p>AMAZONÍA</p>	<p>JUEVES. Las Lluvias al noroccidente de Caquetá y al oriente de Guainía. El resto de la región con nubosidad variada y predominio de tiempo seco. y Vaupés, éstas serán entre moderadas y fuertes. En la tarde, se estiman lluvias en sectores de Guainía, Vaupés, Amazonas y oriente de Putumayo y de Caquetá. Probabilidad de actividad eléctrica. Para la noche lluvias sobre amplios sectores de Amazonas, Vaupés, Guaviare y Guainía.</p> <p>VIERNES. Lluvias en sectores de Guainía, Vaupés, Amazonas y Guaviare, a lo largo de la jornada, no se descartan lluvias de menor intensidad en el Piedemonte. Posibilidad de tormentas eléctricas.</p>

Planeando tu día?
Descarga YA y conoce...



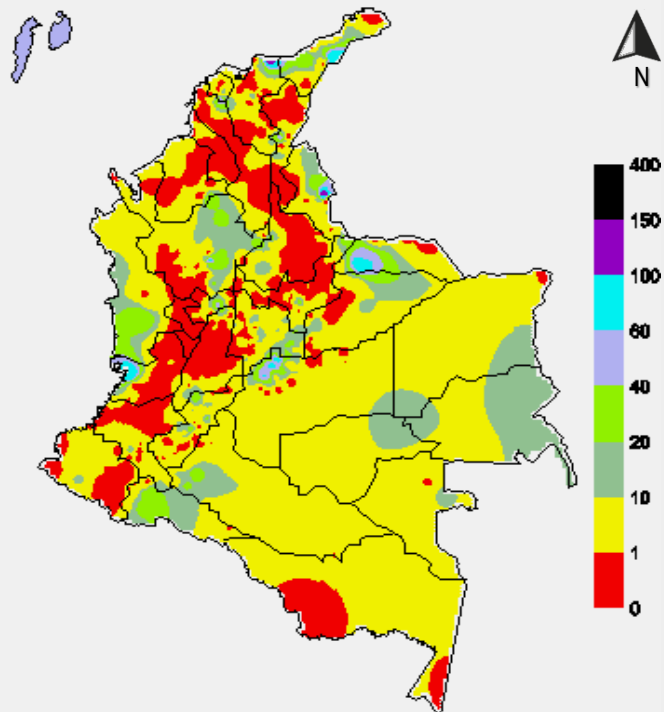
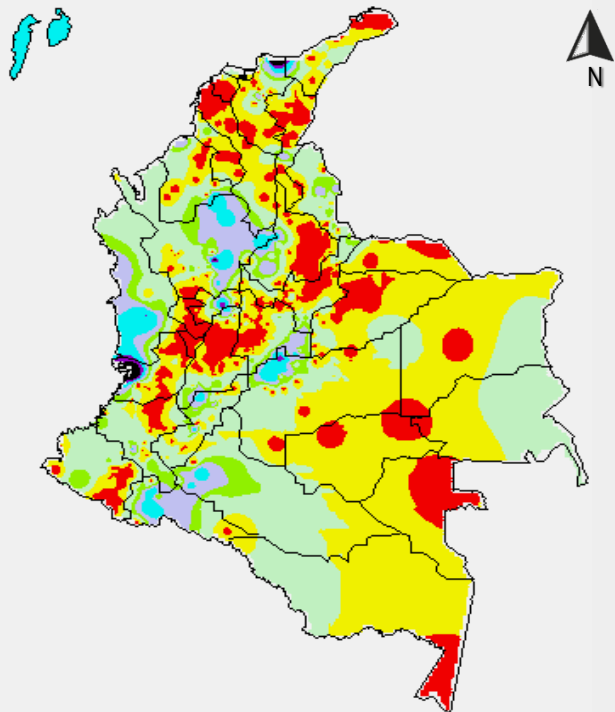
Consúltalo a diario y únete a la Cultura del Pronóstico del IDEAM

Disponible para  

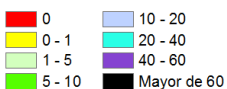
MAPAS DE PRECIPITACIÓN

Precipitación diaria: desde las 7:00 a. m. del día miércoles 23 de noviembre hasta las 7:00 a. m. del día jueves 24 de noviembre de 2016.

Precipitación de los últimos 3 días: desde las 7:00 a. m. del día lunes 21 de noviembre hasta las 7:00 a. m. del día jueves 24 de noviembre de 2016.

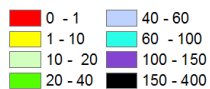


PRECIPITACIÓN EN mm



1 milímetro de precipitación equivale a 1 litro de lluvia por m²

PRECIPITACIÓN EN mm



1 milímetro de precipitación equivale a 1 litro de lluvia por m²

ALERTAS VIGENTES E INFORMACIÓN ADICIONAL

Para mayor información sobre el pronóstico del estado del tiempo, informes técnicos diarios, comunicados especiales, mapas diarios de temperaturas máximas y mínimas e información diaria de precipitación se sugiere consultar los siguientes enlaces:

- [MAPA DIARIO DE TEMPERATURA MÁXIMA.](#)
- [MAPA DIARIO DE TEMPERATURA MÍNIMA.](#)
- [INFORMACIÓN DIARIA DE PRECIPITACIÓN Y TEMPERATURA DE LOS PRINCIPALES AEROPUERTOS DEL PAÍS.](#)
- [MOAICO MAPAS DE PRECIPITACIÓN DIARIA EN MILÍMETROS.](#)

ALERTAS POR NIVELES DE LOS RÍOS

REGIÓN CARIBE

SITIOS PARA LOS CUALES SE GENERA LA ALERTA

ALERTA ROJA

NIVELES ALTOS EN LA CUENCA BAJA DEL RÍO MAGDALENA A LA ALTURA DEL BANCO

Se mantiene este nivel de alerta a la altura de la población de El Banco (Magdalena), por ascenso lento en el nivel del río Magdalena, y el río Cesar y sus principales afluentes, especialmente los ríos Guatapurí y Magiriamo, este último según reportes presenta actualmente desbordamientos a la altura de la estación Las Flores, en el municipio de La Paz-Cesar. El IDEAM recomienda a las autoridades Locales y Regionales de Gestión del Riesgo y la ciudadanía en general, estar atentos al comportamiento y fluctuaciones de los niveles del río Magdalena y el río Cesar, dado que los niveles se mantienen con una marcada tendencia al ascenso.

REGIÓN ANDINA

SITIOS PARA LOS CUALES SE GENERA LA ALERTA

ALERTA ROJA

NIVELES ALTOS EN LA CUENCA MEDIA Y BAJA DEL RÍO CAUCA Y EN SECTORES DE LA MOJANA A LA ALTURA DE GUARANDA-SUCRE

Se mantienen los niveles altos en el río Cauca en la cuenca baja, con afectaciones en los municipios de Guaranda (Sucre) y Achí (Bolívar). Adicionalmente, se destaca que durante los próximos días se esperan niveles altos próximos a las cotas de afectación para los sectores ribereños más bajos del municipio de Venecia en Antioquia. El IDEAM recomienda a las autoridades de Gestión del Riesgo tanto Locales como Regionales y a la población en general asentada en las riberas del río Cauca, estar atentos al comportamiento de los niveles.

REGIÓN ANDINA

SITIOS PARA LOS CUALES SE GENERA LA ALERTA

ALERTA ROJA

NIVELES ALTOS EN LA CUENCA DEL RIO NECHI

Se emite este nivel de alerta dado que los niveles se encuentran con valores altos tanto en el cauce principal como en sus aportantes.

El IDEAM hace una llamado para que autoridades locales y regionales de Gestión del Riesgo y población en general tomen las medidas pertinentes ante los impactos que dichos incrementos en el nivel del cauce principal puedan estar ocasionando, al igual que los incrementos súbitos en aportantes tales como el Oca, San José, Tenche, El Bagre, entre otros..

ALERTAS POR NIVELES DE LOS RÍOS

REGIÓN CARIBE

SITIOS PARA LOS CUALES SE GENERA LA ALERTA

ALERTA ROJA

CRECIENTES SÚBITAS EN RÍOS AFLUENTES DE LA SIERRA NEVADA DE SANTA MARTA

Por la ocurrencia de importantes precipitaciones que se presentaron en la Sierra Nevada de Santa Marta, se mantiene esta alerta dado que se pueden registrar crecientes súbitas en las corrientes que descienden de la parte alta de la Sierra, registrándose actualmente desbordamientos especialmente en el río Fundación, los cuales pueden estar generando afectaciones en las zonas ribereñas. Como complemento a ésta información y debido a que se pronostican persistan las lluvias durante los próximos días en sectores de la Sierra, se recomienda especial atención a las corrientes que vierten sus aguas a la Ciénaga Grande de Santa Marta, como son quebrada La Aguja, río Frío, río Sevilla, río Tucurínca, río Aracataca, río Piedras y el río San Sebastián. Dicha recomendación se extiende también a lo largo de las cuencas altas, medias y bajas de los ríos Minca, Manzanares, Piedras, Mendihuaca, Ariguaní, Guachaca, Palomino, Ranchería, Guatapurí, Cesar y Gaita, entre otros. Igualmente, la recomendación se extiende para los ríos, quebrados y arroyos del departamento de Cesar, Bolívar y Atlántico, especial atención a los arroyos de Barranquilla. El IDEAM recomienda a las autoridades de Gestión y Prevención del Riesgo Local y Regional, y a la población ubicada en las márgenes de estos ríos, estar atentos ante posibles afectaciones por inundaciones en los municipios de la región.

REGIÓN PACÍFICA

SITIOS PARA LOS CUALES SE GENERA LA ALERTA

ALERTA AMARILLA

NIVELES ALTOS EN EL RÍO CARARE

Consecuencia del tránsito de las crecidas que se han venido presentando durante los últimos días en la cuenca del río Carare, actualmente el cauce principal en su parte media-baja se encuentra con niveles muy altos cercanos a las cotas de afectación de los sectores ribereños más bajos en los municipios de Cimitarra, Simacota y Puerto Parra en Santander. El IDEAM hace un llamado tanto a la población en general como a los organismos locales y regionales de gestión del riesgo tomar las medidas necesarias ante los impactos que dicho incremento pueda ocasionar.

ALERTAS POR AMENAZAS DE INCENDIOS DE LA COBERTURA VEGETAL

ALERTA ROJA:

Amenaza Alta o muy alta de ocurrencia de incendios de la cobertura vegetal en zonas de bosques, cultivos y pastos, localizados en los siguientes municipios y sectores aledaños:

ALERTA NARANJA:

Amenaza moderada de ocurrencia de incendios de la cobertura vegetal en zonas de bosques, cultivos y pastos, localizados en los siguientes municipios y sectores aledaños:

REGIÓN ANDINA

SITIOS PARA LOS CUALES SE GENERA LA ALERTA

ALERTA NARANJA

BOYACÁ: Ráquira.
NARIÑO: Córdoba.
VALLE DEL CAUCA: Candelaria.

REGIÓN DE LA ORINOQUÍA

SITIOS PARA LOS CUALES SE GENERA LA ALERTA

ALERTA NARANJA

ARAUCA: Arauquita.
META: San Martín.

REGIÓN DE LA AMAZONÍA

SITIOS PARA LOS CUALES SE GENERA LA ALERTA

ALERTA NARANJA

CAQUETÁ: Florencia y Montañita.
PUTUMAYO: Puerto Guzmán.

ALERTAS POR AMENAZAS DE DESLIZAMIENTO

ALERTA ROJA:

Amenaza alta a muy alta por deslizamientos de tierra detonados por lluvias, localizados en los siguientes municipios:

ALERTA NARANJA:

Amenaza moderada por deslizamientos de tierra detonados por lluvias, localizados en los siguientes municipios:

REGIÓN CARIBE

ALERTA ROJA

SITIOS PARA LOS CUALES SE GENERA LA ALERTA

MAGDALENA: Santa Marta.

REGIÓN CARIBE

ALERTA NARANJA

SITIOS PARA LOS CUALES SE GENERA LA ALERTA

BOLÍVAR: Arjona, Cartagena de Indias (Distrito Turístico, Mahates, María La Baja y Turbana.

CESAR: Chimi Hagua, Chiriguaná, Curumaní, La Jagua de Ibirico, Pailitas, Pelaya y Tamalameque.

CÓRDOBA: Pueblo Nuevo

SUCRE: San Onofre

REGIÓN ANDINA

ALERTA ROJA

SITIOS PARA LOS CUALES SE GENERA LA ALERTA

ANTIOQUIA: Copacabana, Cañasgordas, Jardín, Ebéjico, Murindó y Vigía del Fuerte.

BOYACÁ: Paz de Río, Socha, Socotá, Tasco.

RISARALDA: Pereira

SANTANDER: Bucaramanga y Barrancabermeja

REGIÓN ANDINA

ALERTA NARANJA

SITIOS PARA LOS CUALES SE GENERA LA ALERTA

ANTIOQUIA: Anorí, Concepción, San Carlos, San Rafael, San Roque, Santo Domingo, Santuario y Zaragoza.

BOYACÁ: Tòpaga, Sogamoso y Mongui.

BOGOTÁ: Bogotá D.C

CALDAS: Marquetalia, Pensilvania, Samaná y Victoria

CUNDINAMARCA: Apulo, Guayabal de Siquima, Honda, La Mesa, La Vega y Villeta.

NORTE DE SANTANDER: Cúcuta, El Zulia y Pamplona.

SANTANDER: Cimitarra, Lebrija, Puerto Parra y Simatoca.

ALERTAS POR AMENAZAS DE DESLIZAMIENTO

REGIÓN ORINOQUÍA	
ALERTA ROJA	SITIOS PARA LOS CUALES SE GENERA LA ALERTA
	CASANARE: Aguazul

REGIÓN ORINOQUÍA	
ALERTA NARANJA	SITIOS PARA LOS CUALES SE GENERA LA ALERTA
	META: Acacias, Cumaral y Villavicencio

REGIÓN PACÍFICA	
ALERTA ROJA	SITIOS PARA LOS CUALES SE GENERA LA ALERTA
	CHOCÓ: Quibdó

REGIÓN PACÍFICA	
ALERTA NARANJA	SITIOS PARA LOS CUALES SE GENERA LA ALERTA
	CHOCÓ: Alto Baudó (Pie de Pato), Bahía Solano (Mutis) y Bojayá (Bellavista). VALLE DEL CAUCA: Buenaventura.

ALERTAS POR AMENAZAS DE DESLIZAMIENTO

SECTORES VIALES IDENTIFICADOS CON POTENCIALIDAD DE DESLIZAMIENTOS, LOS CUALES GENERAN ALERTAS	
DEPARTAMENTO	SECTOR VIAL
BOLÍVAR:	Variante de Gambote San Onofre - María La Baja
CESAR	San Roque - La Paz La Mata - San Roque Tamalameque - El Burro
SUCRE:	San Onofre - María La Baja
ANTIOQUIA	Barbosa - Cisneros
MAGDALENA	Santa Marta - Río Palomino
NORTE DE SANTANDER	Sardinata - El Zulia
SANTANDER	Río Ermitaño - La Lizama
BOYACÁ	Río Ermitaño - La Lizama
META	Pipiral – Villavicencio Bogotá (El Portal) - Villavicencio
VALLE DEL CAUCA	Buenaventura - Cruce Ruta 40 (Loboguerrero) Intersección Sena - Intersección Citronela

ALERTAS METEOMARINA

MAR CARIBE

ALERTA ROJA

VIENTO FUERTE Y OLAJE EN ASCENSO

Debido a la presencia del ciclón tropical OTTO se esperan condiciones de vientos fuertes con ráfagas de hasta 80 nudos y altura del oleaje entre que podría llegar incluso a los 5.0 metros en el área del archipiélago de San Andrés y Providencia. Por lo que se recomienda a pescadores de embarcaciones de poco calado consultar con las Capitanías de puerto para monitorear la evolución del fenómeno. Asimismo a bañistas y turistas del área se recomienda tomar las precauciones correspondientes.

POR TIEMPO LLUVIOSO

Debido a la presencia del ciclón tropical OTTO se estiman incremento de la nubosidad a partir de hoy, condición que favorece las lluvias de variada intensidad en el archipiélago de San Andrés y Providencia. Por lo que se recomienda a pescadores de embarcaciones de poco calado consultar con las Capitanías de puerto antes de zarpar.

ALERTA AMARILLA

PLEAMAR

Hasta el día de hoy 24 de noviembre sobre el litoral del Mar Caribe central, se espera una de las pleamares más significativas del mes asociada con la marea astronómica. Por lo tanto, se recomienda a habitantes costeros estar atentos a la evolución

OCEANO PACÍFICO

ALERTA AMARILLA

POR TIEMPO LLUVIOSO

Durante la jornada del día de hoy sobre sectores del centro y norte del océano Pacífico nacional se prevén lluvias de variada intensidad y no se descarta la presencia de actividad eléctrica y rachas de viento. Por lo anterior, se recomienda a pescadores de embarcaciones de poco calado consultar con las Capitanías de puerto antes de zarpar.

°C: grados Celsius

m: metros

mm: milímetros

msnm: metros sobre nivel del mar

Km/h: kilómetros por hora

HLC: hora local colombiana

GOES: Geostationary Operational Environmental Satellites (Satélite Geoestacionario Operacional Ambiental).

GOES-13 es el designado GOES-Este, localizado en 75° W sobre el ecuador geográfico.

PNN: Parque Nacional Natural

SFF: Santuario de Fauna y Flora



ALERTA ROJA. PARA TOMAR ACCIÓN Advierte a los sistemas de prevención y atención de desastres sobre la amenaza que puede ocasionar un fenómeno con efectos adversos sobre la población, el cual requiere la atención inmediata por parte de la población y de los cuerpos de atención y socorro. Se emite una alerta sólo cuando la identificación de un evento extraordinario indique la probabilidad de amenaza inminente y cuando la gravedad del fenómeno implique la movilización de personas y equipos, interrumpiendo el normal desarrollo de sus actividades cotidianas.



ALERTA NARANJA. PARA PREPARARSE Indica la presencia de un fenómeno. No implica amenaza inmediata y como tanto es catalogado como un mensaje para informarse y prepararse. El aviso implica vigilancia continua ya que las condiciones son propicias para el desarrollo de un fenómeno, sin que se requiera permanecer alerta.



ALERTA AMARILLA. PARA INFORMARSE Es un mensaje oficial por el cual se difunde información. Por lo regular se refiere a eventos observados, reportados o registrados y puede contener algunos elementos de pronóstico a manera de orientación. Por sus características pretéritas y futuras difiere del aviso y de la alerta, y por lo general no está encaminado a alertar sino a informar.

CONDICIONES NORMALES Indica que no existe ninguna clase de alerta para la región o zona mencionada.

OMAR FRANCO | Director General

CHRISTIAN EUSCÁTEGUI | Jefe Oficina del Servicio de Pronósticos y Alertas

Profesionales de Turno:

Claudia CONTRERAS, Sonia BERMÚDEZ, Juan BARRIOS, Mirovan SVERKO, Mauricio TORRES y David CORTÉS

<http://www.ideam.gov.co>

Correos electrónicos: servicio@ideam.gov.co, alertas@ideam.gov.co

Calle 25D # 96B - 70, Piso 3. Bogotá, D.C., Colombia.

Teléfono: 3075625 Ext. 1334-1336.

Síguenos en:

