

# INFORME TÉCNICO DIARIO Nº 319

El IDEAM comunica al Sistema Nacional de Gestión del Riesgo (SNGR) y al Sistema Nacional Ambiental (SINA).

Bogotá D. C., lunes 14 de noviembre de 2016. Hora de actualización:  
12:23 p. m. HLC



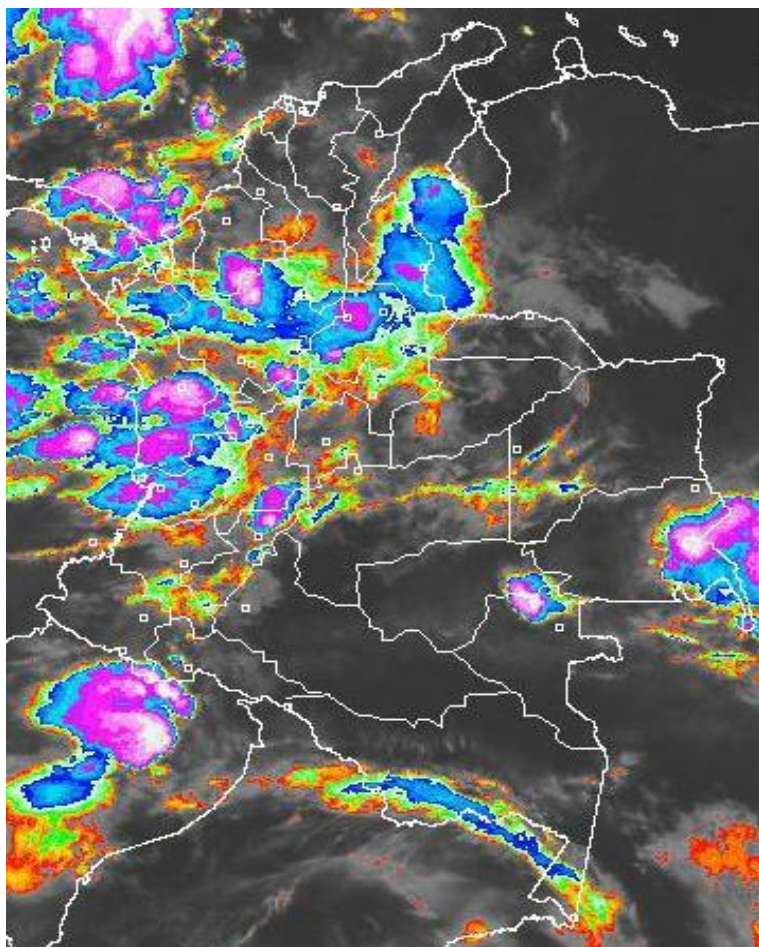
## CONDICIONES HIDROMETEOROLÓGICAS ACTUALES

Condiciones nubosas y de lluvia en diferentes lugares de las regiones Andina, Pacífica y Caribe y sectores del piedemonte llanero. Adicionalmente, como también, en el área del archipiélago de San Andrés y Providencia. Pocas lluvias en la Amazonia y de la Orinoquia.

El pronóstico para el día de hoy se prevé que las precipitaciones se concentren en áreas del Pacífico, Andina y zonas del occidente del mar Caribe incluyendo las islas de San Andrés y Providencia. Reducción de las lluvias tenderán hacia sectores de la región de la Orinoquia y de la Amazonia.

## IMAGEN SATELITAL

Canal Infrarrojo | 14 de noviembre de 2016 | Hora 5:45 a. m. HLC



Consulte todos los días el pronóstico del tiempo y las alertas hidrometeorológicas vigentes del IDEAM, en un formato de calidad. Alrededor de las 7:30 a. m. está a disposición del público en [www.ideam.gov.co](http://www.ideam.gov.co).

Se puede ver también en dispositivos móviles **AQUÍ**





## LO MÁS DESTACADO

### LLUVIAS REGISTRADAS EN LAS ÚLTIMAS 24 HORAS

Durante las últimas 24 horas se presente un descenso moderado de las precipitaciones, las cuales se concentraron principalmente en las regiones Pacífica, Caribe y Andina, e igualmente en sectores aislados de la Orinoquia y Amazonia.. El mayor valor se registró en el municipio de **Buenaventura (Valle del Cauca), con 259.0 mm.**

#### ALERTA ROJA

- Por niveles altos del río San Jorge.
- Niveles altos en la cuenca baja del río Cauca y en sectores de la Mojana
- Por niveles altos en la cuenca baja del río Magdalena.
- Por amenaza alta a muy alta por deslizamientos de tierra detonados por lluvias, localizados en algunos municipios de las regiones Andina y Pacífica.

#### ALERTA NARANJA

- Por amenaza moderada por deslizamientos de tierra detonados por lluvias, localizados en algunos municipios de las regiones Caribe, Orinoquia, Andina y Pacífica.
- Por amenaza moderada de ocurrencia de incendios de la cobertura vegetal en zonas de bosques, cultivos y pastos, localizados en algunos municipios de las regiones Caribe y Andina.

#### ALERTA AMARILLA

- Por incremento moderado de ríos ubicados en los siguientes sectores: Golfo de Urabá, piedemonte llanero y cuenca alta y media del río Meta, amplios sectores aledaños al litoral Pacífico(desde Chocó hasta Nariño), e igualmente en los departamentos de Santander y Norte de Santander.
- Por pleamar y tiempo lluvioso en el Océano Pacífico.
- Por pleamar y tiempo lluvioso en el mar Caribe.
- Por niveles altos en varias corrientes de alta montaña en el departamento de Antioquia.

#### IMPORTANTE

Debido al considerable incremento de las precipitaciones, se presentan las siguientes condiciones adversas, las cuales deben ser consideradas por los comités locales y regionales de atención de desastres:

- Incrementos de varias corrientes en los departamentos de Córdoba, Meta, Cauca, Valle del Cauca, Nariño y Chocó, entre otros.
- Saturación de suelos en zonas de mediana y alta montaña, con alta probabilidad de ocurrencia de deslizamientos, especialmente en los departamentos de Valle del Cauca, Cauca y Nariño, entre otros.

# PRONÓSTICO CONDICIONES METEOROLÓGICAS ESPECIALES

## ÁREA DEL VOLCÁN GALERAS

Durante gran parte de la jornada se prevé cielo entre parcial a mayormente cubierto con tiempo seco, salvo en horas de la noche donde se estiman lloviznas y/o lluvias ligeras.

EL SERVICIO GEOLÓGICO COLOMBIANO reporta en nivel AMARILLO (III): CAMBIOS EN EL COMPORTAMIENTO DE LA ACTIVIDAD VOLCÁNICA. Lat: 1.55 Lon: - 77.37

ELEVACIÓN (pies)	DIRECCIÓN	VELOCIDAD	
		NUDOS	Km/h
10,000	NOROESTE	0 - 5	0 - 9
18,000	OESTE	5 - 10	9 - 18
24,000	NOROESTE	5 - 10	9 - 18
30,000	NORESTE	10 - 15	18 - 27

## ÁREA DEL VOLCÁN NEVADO DEL HUILA

En el área se espera abundante nubosidad con lluvias ligeras de carácter intermitente.

EL SERVICIO GEOLÓGICO COLOMBIANO reporta en nivel AMARILLO (III): CAMBIOS EN EL COMPORTAMIENTO DE LA ACTIVIDAD VOLCÁNICA. Lat: 2.92 Lon: -76.05

ELEVACIÓN (pies)	DIRECCIÓN	VELOCIDAD	
		NUDOS	Km/h
10,000	NOROESTE	5 - 10	9 - 18
18,000	NOROESTE	5 - 10	9 - 18
24,000	NOROESTE	5 - 10	9 - 18
30,000	NORESTE	5 - 10	9 - 18

## ÁREA DEL VOLCÁN CERRO MACHÍN

Se pronostican lluvias ligeras y dispersas al finalizar la tarde y durante las primeras horas de la noche, luego de un comienzo seco.

EL SERVICIO GEOLÓGICO COLOMBIANO reporta en nivel AMARILLO (III): CAMBIOS EN EL COMPORTAMIENTO DE LA ACTIVIDAD VOLCÁNICA. Lat: 4.80 Lon: -75.62

ELEVACIÓN (pies)	DIRECCIÓN	VELOCIDAD	
		NUDOS	Km/h
10,000	OESTE	0 - 5	0 - 9
18,000	NOROESTE	5 - 10	9 - 18
24,000	NOROESTE	10 - 15	18 - 27
30,000	NORTE	10 - 15	18 - 27

## ÁREA DEL VOLCÁN NEVADO DEL RUIZ

A lo largo de la jornada se pronostican condiciones nubosas con precipitaciones entre ligeras y moderadas.

EL SERVICIO GEOLÓGICO COLOMBIANO reporta en nivel AMARILLO (III): CAMBIOS EN EL COMPORTAMIENTO DE LA ACTIVIDAD VOLCÁNICA. Lat: 4.89 Lon: -75.32

ELEVACIÓN (pies)	DIRECCIÓN	VELOCIDAD	
		NUDOS	Km/h
10,000	OESTE	0 - 5	0 - 9
18,000	NOROESTE	5 - 10	9 - 18
24,000	NOROESTE	5 - 10	9 - 18
30,000	NORTE	10 - 15	18 - 27

## ÁREA DEL COMPLEJO VOLCÁNICO CHILE-CERRO NEGRO DE MAYASQUER

Preveerán las condiciones de tiempo seco en las primera horas del día. Al final de la tarde no se descartan algunas lloviznas en el sector.

EL SERVICIO GEOLÓGICO COLOMBIANO reporta en nivel AMARILLO (III): CAMBIOS EN EL COMPORTAMIENTO DE LA ACTIVIDAD VOLCÁNICA. Lat: 0.81-Lon:77.93 Lat: 0.76 Lon: -77.95

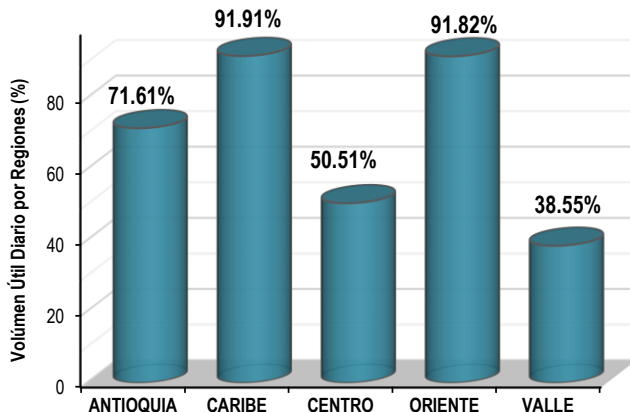
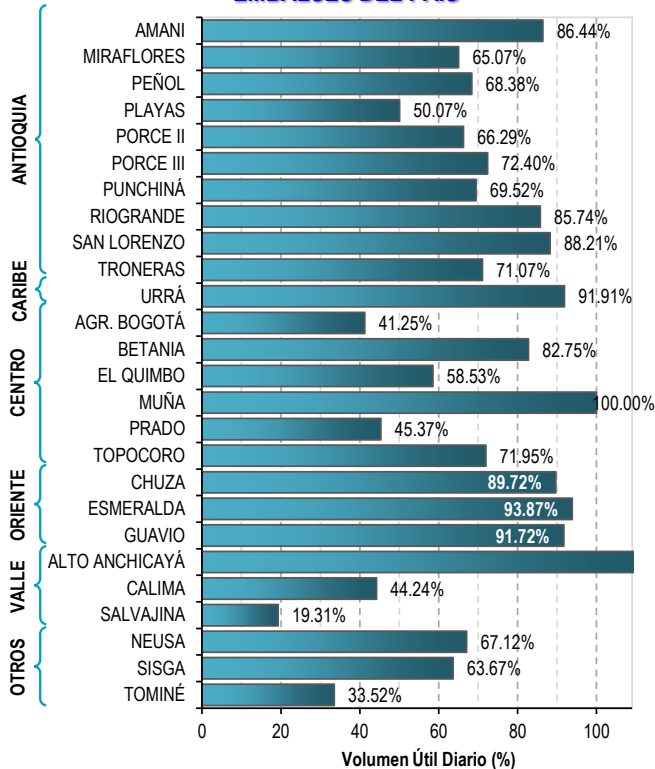
ELEVACIÓN (pies)	DIRECCIÓN	VELOCIDAD	
		NUDOS	Km/h
10,000	NOROESTE	5 - 10	9 - 18
18,000	NOROESTE	5 - 10	9 - 18
24,000	OESTE	0 - 5	0 - 9
30,000	ESTE	15 - 20	27 - 36

# ESTADO DE LOS EMBALSES

A continuación se relaciona el volumen útil diario de los principales embalses del país (expresado en porcentaje), de acuerdo con la información reportada por XM S.A. E.S.P en la siguiente dirección electrónica:

<http://ido.xm.com.co/ido/SitePages/hidrologia.aspx?q=reservas>

## VOLUMEN ÚTIL DIARIO EN LOS PRINCIPALES EMBALSES DEL PAÍS



Para estar informado diariamente de lo que pasa con el pronóstico del tiempo y las alertas.

Síguenos en Twitter @IDEAMColombia



## PRECIPITACIONES

A continuación se relacionan los municipios donde en las últimas 24 horas se registraron precipitaciones iguales o superiores a 35.0 mm.

DEPARTAMENTO	MUNICIPIO
<b>AMAZONAS</b>	Leticia (38.7).
<b>ANTIOQUIA</b>	Apartadó (48.6), San Juan de Urabá (48.0), Turbo (46.0).
<b>ARAUCA</b>	Tame (35.4).
<b>BOYACÁ</b>	Cubará (51.0).
<b>CALDAS</b>	Samaná (71.0), Neira (53.0).
<b>CASANARE</b>	Tauramena (64.0).
<b>CAUCA</b>	Rosas (71.0), Patía-El Bordo (55.0).
<b>CESAR</b>	Codazzi (57.8), La Gloria (40.0).
<b>CUNDINAMARCA</b>	Medina (69.0), Choachí (60.0), Supatá (60.0).
<b>CHOCÓ</b>	San José del Palmar (91.3).
<b>MAGDALENA</b>	Pivijay (42.0).
<b>META</b>	Cubarral (85.0), Guamal (63.0).
<b>NARIÑO</b>	La Llanada (36.2).
<b>NORTE DE SANTANDER</b>	Cúcuta (109.9).
<b>PUTUMAYO</b>	San Miguel (47.5).
<b>QUINDÍO</b>	Pijao (56.0).
<b>RISARALDA</b>	Santa Rosa de Cabal (38.8).
<b>SANTANDER</b>	Puerto Parra (93.6), Encino (59.6), Lebrija (48.7), Chima (46.5).
<b>VALLE DEL CAUCA</b>	Buenaventura (259.0), Caicedonia (44.0), Cartago (40.0), Sevilla (36.9).

Para estar informado diariamente de lo que pasa con el **pronóstico del tiempo y las alertas.**

Síguenos en Twitter  
**@IDEAMColombia**



## TEMPERATURAS MÁXIMAS

A continuación se relacionan los municipios donde en las últimas 24 horas se registraron temperaturas iguales o superiores a 35.0 °C.

DEPARTAMENTO	MUNICIPIO
<b>ATLÁNTICO</b>	Valparaíso (35.0).
<b>CASANARE</b>	Tauramena (35.0).
<b>CESAR</b>	Bosconia (35.4).
<b>CUNDINAMARCA</b>	Jerusalén (35.4).
<b>LA GUAJIRA</b>	Maicao (36.4).
<b>SANTANDER</b>	Puerto Parra (37.0).





# PRONÓSTICO METEOROLÓGICO



Lunes 14 y martes 15 de noviembre de 2016

REGIÓN	PRONÓSTICO
<p><b>SABANA DE BOGOTÁ</b></p>	<p><b>LUNES.</b> En la mañana se estima cielo mayormente cubierto y tiempo seco, con bancos de niebla al inicio de la mañana. En horas de la tarde se prevé aumento de nubosidad con lluvias moderadas en zonas dispersas del oriente, norte y sur del área. En horas de la noche se prevé tiempo seco en gran parte de la ciudad y la Sabana, salvo en zonas sectorizadas del oriente y sur donde se estiman lluvias ligeras.</p> <p><b>MARTES.</b> En horas de la mañana se estima cielo entre parcial a mayormente cubierto con lluvias dispersas en la ciudad y lluvias ligeras en el occidente y norte de la Sabana. En horas de la tarde y la noche son probables precipitaciones entre ligeras y moderadas especialmente en sectores del oriente y sur del área.</p>
<p><b>CARIBE</b></p>	<p><b>LUNES.</b> En las primeras horas de la mañana lluvias con descargas eléctricas en el golfo de Urabá. Lluvias ligeras en el sur de Cesar y oriente de Magdalena y sur de Bolívar. El resto de la región con tiempo seco. En horas de la tarde se espera aumento de nubosidad con lluvias de variada intensidad en golfo de Urabá, sectores de Córdoba, norte y sur de Sucre, Bolívar, Cesar y occidente de La Guajira. Probabilidad de actividad eléctrica. En horas de la noche las lluvias se concentrarán en Urabá, Córdoba, sectores del centro y sur de Sucre, Bolívar y Magdalena. En el resto de la región se espera tiempo seco.</p> <p><b>MARTES.</b> En horas de la mañana se prevé cielo parcialmente cubierto con tiempo seco en la mayor parte del área, excepto en zonas del sur de Bolívar y en sectores del norte de Córdoba y Sucre, donde son posibles lluvias; en el resto de la región se estima tiempo seco. En horas de la tarde y la noche se pronostica aumento de nubosidad con precipitaciones en sectores de Córdoba, sur y norte de Sucre, Magdalena, Bolívar, Atlántico y en el occidente de La Guajira.</p>
<p><b>ARCHIPIÉLAGO DE SAN ANDRÉS, PROVIDENCIA Y SANTA CATALINA</b></p>	<p><b>LUNES.</b> En horas de la mañana se pronostica cielo mayormente cubierto con lluvias de variada intensidad al sur del archipiélago con alta probabilidad de actividad eléctrica. En las primeras horas de la tarde se estima cielo entre parcial a mayormente cubierto con precipitaciones, luego tiempo seco. En horas de la noche se prevé aumento de nubosidad con lluvias entre ligeras y moderadas.</p> <p><b>MARTES.</b> Se espera cielo mayormente cubierto y cubierto con precipitaciones de variada intensidad a diferentes horas.</p>
<p><b>MAR CARIBE</b></p>	<p><b>LUNES.</b> Se prevén condiciones nubosas con lluvias de variada intensidad en la zona marítima central y occidental, incluida las costas de Córdoba, Sucre y Bolívar, especialmente en horas de la mañana, al finalizar la tarde y en algunas horas de la noche.</p> <p><b>MARTES.</b> En la zona occidental marítima y al frente de las costas de Córdoba y Sucre se esperan precipitaciones en horas de la mañana y la tarde. En horas de la noche las precipitaciones son posibles en el área occidental, el golfo de Urabá y sobre las costas de Córdoba, Sucre, Bolívar y Atlántico. Probabilidad de actividad eléctrica.</p>

Planeando tu día? Descarga YA y conoce...



Consúltalo a diario y únete a la Cultura del Pronóstico del IDEAM

Disponible para  



# PRONÓSTICO METEOROLÓGICO



Lunes 14 y martes 15 de noviembre de 2016

REGIÓN	PRONÓSTICO
<p><b>ANDINA</b></p>	<p><b>LUNES.</b> En horas de la mañana se prevé cielo entre parcial a mayormente cubierto con precipitaciones y descargas eléctricas en zonas del occidente de Boyacá, Occidente de Santander, eje cafetero y Huila. Lluvias en el suroriente de Nariño, norte de Cundinamarca, Tolima y Norte de Santander. En horas de la tarde se prevé aumento de nubosidad con lluvias en la mayor parte de la región, las más fuertes en Antioquia, Risaralda, Caldas, Quindío, oriente de Cundinamarca, Boyacá, sectores del oriente de Valle, Cauca y Nariño. Lluvias de menor intensidad en zonas dispersas de los Santanderes, Tolima y Huila. Probabilidad de actividad eléctrica. En horas de la noche continuarán las condiciones nubosas con precipitaciones entre ligeras y moderadas en zonas de Antioquia, los Santanderes, Risaralda, Caldas, occidente y oriente de Cundinamarca y Boyacá. Lloviznas y/o lluvias ligeras no se descartan en Tolima, Huila, sectores del oriente de Cauca y Nariño.</p> <p><b>MARTES.</b> En horas de la mañana se estima cielo parcialmente cubierto con tiempo seco en la mayor parte de la región, salvo en zonas localizadas de Antioquia, los Santanderes, Cundinamarca y Boyacá, donde son posibles lloviznas y lluvias ligeras. En horas de la tarde y la noche se prevé abundante nubosidad con precipitaciones en Antioquia, los Santanderes, Cundinamarca y Tolima. Lluvias de menor intensidad se estiman en Huila y sectores del oriente de Valle, Cauca y Nariño.</p>
<p><b>INSULAR PACÍFICA</b></p>	<p><b>LUNES.</b> Mayormente nublado en el día. En horas de la tarde y noche se esperan precipitaciones de variada intensidad en Malpelo, inclusive con tormentas eléctricas. En Gorgona se estima lluvias ligeras</p> <p><b>MARTES.</b> En Malpelo sobre las primeras horas de la mañana son posibles lluvias ligeras, en el resto de la jornada nubosidad variable con tiempo seco. En Gorgona son posibles lluvias en horas de la tarde y la noche.</p>
<p><b>PACÍFICA</b></p>	<p><b>LUNES.</b> En horas de la mañana se prevé cielo mayormente cubierto con precipitaciones y descargas eléctricas en el sur de Chocó y Valle del Cauca. Lloviznas en zonas aisladas de Cauca y Nariño. En horas de la tarde las lluvias se estiman en el oriente de Chocó en zonas de Valle del Cauca, Cauca y Nariño. Posibilidad de actividad eléctrica. En horas de la noche se esperan nubes densas con lluvias entre ligeras y moderadas en el centro y sur de Chocó, sectores de Valle del Cauca y Nariño.</p> <p><b>MARTES.</b> En horas de la mañana se prevé tiempo seco. En horas de la tarde y la noche son previstas lluvias de variada intensidad en zonas del Chocó y Valle del Cauca; de menor intensidad en Cauca y noroccidente de Nariño.</p>
<p><b>OCÉANO PACÍFICO</b></p>	<p><b>LUNES.</b> Durante la jornada son probables precipitaciones entre moderadas y fuertes en el norte y centro de la zona oceánica y al frente de las costas de Chocó, Valle del Cauca y Cauca. Alta probabilidad de actividad eléctrica.</p> <p><b>MARTES.</b> Se estiman nubes densas con probabilidad de lluvias en el centro y norte del océano Pacífico nacional, a lo largo de la jornada, las más fuertes en la mañana y en horas de la noche.</p>

Planeando tu día? Descarga YA y conoce...



Consúltalo a diario y únete a la Cultura del Pronóstico del IDEAM

Disponible para  



# PRONÓSTICO METEOROLÓGICO



Lunes 14 y martes 15 de noviembre de 2016

REGIÓN	PRONÓSTICO
<p><b>ORINOQUIA</b></p>	<p><b>LUNES.</b> En horas de la mañana se prevé cielo parcialmente cubierto con tiempo seco en gran parte de la región, salvo lloviznas en el oriente de Meta. En horas de la tarde se mantendrá el cielo seminublado con tiempo seco en la mayor parte del área, excepto en el occidente de Meta, Casanare, Arauca y oriente de Vichada, donde son posibles lluvias entre ligeras y moderadas. Probabilidad de actividad eléctrica. En horas de la noche se estima aumento de nubosidad con precipitaciones en Meta, sur y centro de Casanare y zonas sectorizadas del norte y oriente de Vichada. Alta probabilidad de actividad eléctrica.</p> <p><b>MARTES.</b> En horas de la mañana se prevé tiempo seco en gran parte del área, excepto en el occidente de Meta y Casanare donde son posibles lluvias ligeras y dispersas. En horas de la tarde y la noche son probables lluvias en el occidente de Casanare, Meta y oriente de Vichada, en el resto de la región tiempo seco.</p>
<p><b>AMAZONIA</b></p>	<p><b>LUNES.</b> En horas de la mañana se estima cielo parcialmente cubierto con precipitaciones y actividad eléctrica en Guainía, Vaupés y piedemonte de Caquetá y de Putumayo. El resto de la región con tiempo seco. En horas de la tarde es posible el aumento de nubosidad con precipitaciones entre ligeras y moderadas en Guainía, Vaupés, Amazonas y occidente de Putumayo y Caquetá. En el resto del área tiempo seco. En horas de la noche las lluvias son probables en el occidente de Caquetá y Putumayo, sectores del oriente de Amazonas, Guainía y Guaviare. En el resto de la región tiempo seco.</p> <p><b>MARTES.</b> En horas de la mañana se prevé tiempo seco en la mayor parte del área, excepto en el oriente de Vaupés y Guainía donde son estimadas lluvias. En horas de la tarde y la noche las lluvias se concentrarán en zonas del oriente de Amazonas, Vaupés, Guainía y en el occidente de Putumayo y Caquetá. En Guaviare tiempo seco.</p>

Planeando tu día?  
Descarga YA y conoce...



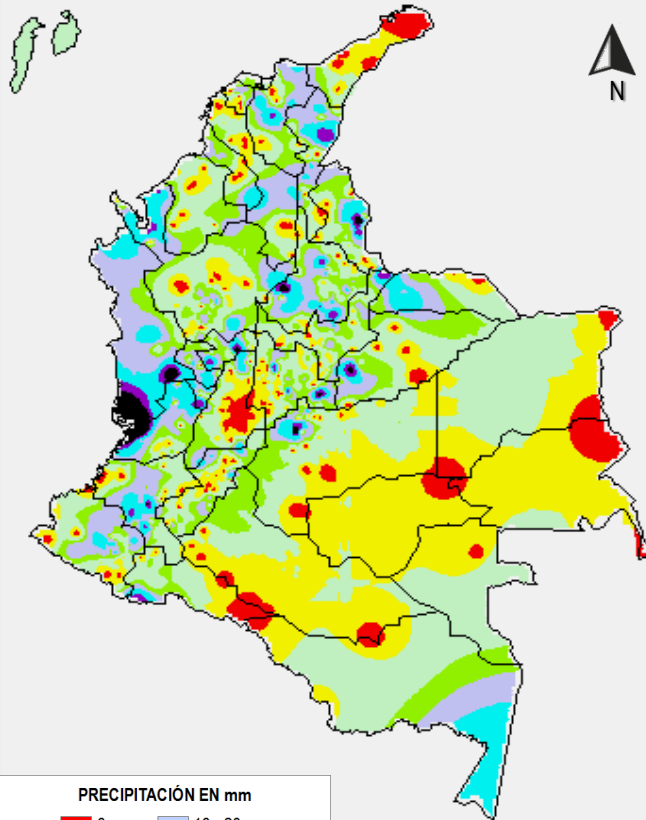
Consúltalo a diario y únete a  
la Cultura del Pronóstico del IDEAM

Disponible para  

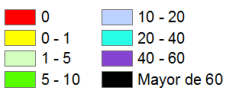


# MAPAS DE PRECIPITACIÓN

**Precipitación diaria:** desde las 7:00 a. m. del día domingo 13 de noviembre hasta las 7:00 a. m. del día lunes 14 de noviembre de 2016.

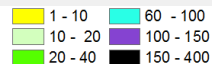
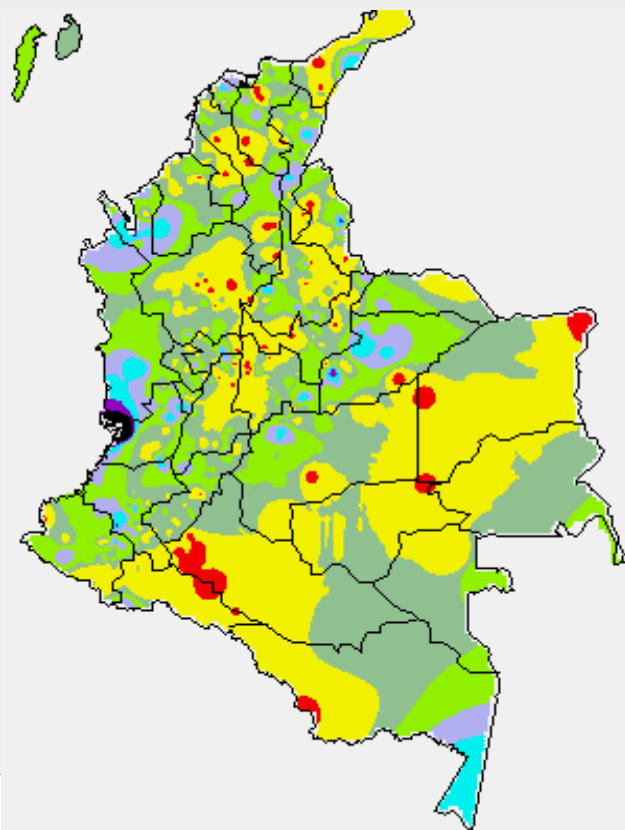


**PRECIPITACIÓN EN mm**



1 milímetro de precipitación equivale a 1 litro de lluvia por m<sup>2</sup>

**Precipitación de los últimos 3 días:** desde las 7:00 a. m. del día viernes 11 de noviembre hasta las 7:00 a. m. del día lunes 14 de noviembre de 2016.



1 milímetro de precipitación equivale a 1 litro de lluvia por m<sup>2</sup>

## ALERTAS VIGENTES E INFORMACIÓN ADICIONAL

Para mayor información sobre el pronóstico del estado del tiempo, informes técnicos diarios, comunicados especiales, mapas diarios de temperaturas máximas y mínimas e información diaria de precipitación se sugiere consultar los siguientes enlaces:

- [MAPA DIARIO DE TEMPERATURA MÁXIMA.](#)
- [MAPA DIARIO DE TEMPERATURA MÍNIMA.](#)
- [INFORMACIÓN DIARIA DE PRECIPITACIÓN Y TEMPERATURA DE LOS PRINCIPALES AEROPUERTOS DEL PAÍS.](#)
- [MOSAICO MAPAS DE PRECIPITACIÓN DIARIA EN MILÍMETROS.](#)

# ALERTAS POR NIVELES DE LOS RÍOS

## REGIÓN ANDINA

### SITIOS PARA LOS CUALES SE GENERA LA ALERTA

**ALERTA ROJA**

#### NIVELES ALTOS EN EL RÍO SAN JORGE

Continúan los incrementos en los niveles del río San Jorge, especialmente en el sector de Montelíbano - La Apartada - Ayapel, en el departamento de Córdoba. El IDEAM recomienda a las autoridades de Gestión del Riesgo, tanto Locales como Regionales y a la población en general asentada en las riberas del río San Jorge, estar atentos al comportamiento y fluctuaciones súbitas de los niveles de los ríos San Pedro, Uré y San Jorge.

#### NIVELES ALTOS EN LA CUENCA BAJA DEL RÍO CAUCA Y EN SECTORES DE LA MOJANA

Continúa con este nivel de alerta Roja, dado que continúan altos los niveles del río Cauca en la cuenca baja, con afectaciones reportadas en los municipios de Guaranda (Sucre) y Achí (Bolívar). El IDEAM recomienda a las autoridades de Gestión del Riesgo, tanto Locales como Regionales y a la población en general asentada en las riberas del río Cauca, estén atentos al comportamiento de los niveles por inundación y tomen las medidas preventivas ante los impactos que pueda ocasionar el ascenso en los niveles, especialmente en la región de la Mojana.

## REGIÓN CARIBE

### SITIOS PARA LOS CUALES SE GENERA LA ALERTA

**ALERTA ROJA**

#### NIVELES ALTOS EN LA CUENCA BAJA DEL RÍO MAGDALENA

Se mantiene esta alerta por las afectaciones que se reportan en algunas zonas urbanas y rurales del municipio de El Banco (Magdalena), debido a los altos niveles del río Magdalena y por la influencia de la Ciénaga de Zapatoza. El IDEAM recomienda a las autoridades Locales y Regionales de Gestión del Riesgo y la ciudadanía en general, estar atentos al comportamiento y fluctuaciones de los niveles del río.

## REGIÓN ORINOQUIA

### SITIOS PARA LOS CUALES SE GENERA LA ALERTA

**ALERTA AMARILLA**

#### NIVELES ALTOS EN EL RÍO META

Los niveles tienden al descenso, sin embargo, continúan relativamente altos, por tanto, se baja a este nivel de Alerta Amarilla, por tránsito de onda aguas debajo de Puerto López. Se recomienda especial atención a los afluentes del piedemonte Llanero, especialmente en los ríos Humea, Guacavía, Guatiquía, Guayuriba, Cusiana y Cravo Sur, se presentan niveles altos en el río Meta, particularmente en inmediaciones de la inspección de Carupa en jurisdicción del municipio de Puerto López.

# ALERTAS POR NIVELES DE LOS RÍOS

## REGIÓN CARIBE

### SITIOS PARA LOS CUALES SE GENERA LA ALERTA

**ALERTA AMARILLA**

#### PROBABILIDAD DE INUNDACIONES POR CRECIENTES SÚBITAS EN LOS RÍOS DEL GOLFO DE URABÁ

Debido a las fuertes lluvias en el Urabá antioqueño, se pueden presentar crecientes súbitas en varias corrientes que desembocan en el mar Caribe, donde se destacan los ríos Mulatos, León, Chigorodó, Carepa, Apartadó, Vijagüal, Zungo, Riogrande, Guadualito, Currulao y Turbo; éste evento podría ocasionar afectación en varios sectores urbanos y rurales. Se previene a los residentes en zonas bajas y aledañas a las corrientes estar atentos ante la eventualidad de crecientes súbitas.

## REGIÓN ANDINA

### SITIOS PARA LOS CUALES SE GENERA LA ALERTA

**ALERTA AMARILLA**

#### CRECIENTES SÚBITAS EN LOS RÍOS DE MONTAÑA DEL DEPARTAMENTO DE ANTIOQUIA

Persisten condiciones de lluvia intensa en algunos sectores del departamento de Antioquia, las cuales se prevé generen incrementos súbitos en los niveles de los ríos de montaña particularmente en jurisdicción de los municipios de Jericó y Fredonia. El IDEAM recomienda a las autoridades Locales y Regionales de Gestión del Riesgo para que tomen las medidas preventivas necesarias ante los impactos que dichos incrementos puedan causar.

#### PROBABILIDAD DE CRECIENTE SÚBITA EN LOS NIVELES DE LOS RÍOS DEL DEPARTAMENTO DE NORTE DE SANTANDER

Se mantiene alerta amarilla debido a registros de lluvias en amplios sectores del departamento de Norte de Santander durante toda la noche y madrugada de hoy, por lo cual se recomienda especial atención a pobladores en zonas ribereñas de las cuencas media y baja de los ríos Catatumbo, San Miguel, Zulia, Tarra, Cucutilla, Pamplonita y Algodonal.

# ALERTAS POR NIVELES DE LOS RÍOS

REGIÓN PACÍFICA	
SITIOS PARA LOS CUALES SE GENERA LA ALERTA	
ALERTA AMARILLA	<p><b>PROBABILIDAD DE CRECIENTES SÚBITAS EN EL RÍO ATRATO</b></p> <p>Se mantiene alerta amarilla debido que se prevé ascensos importantes en los niveles del río Atrato debido a las lluvias fuertes sobre la cuenca del río. Por tal razón, se recomienda a la población ribereña estar atentos al comportamiento de los niveles de estos ríos y sus principales afluentes.</p>
	<p><b>PROBABILIDAD DE CRECIENTES SUBITAS EN EL SAN JUAN DE ATRATO- BAUDÓ</b></p> <p>Se establece este nivel de Alerta Amarilla, producto de las abundantes lluvias registradas en el centro y sur del departamento del Chocó, que podrían generar incrementos importantes en los niveles de los ríos San Juan de Atrato y Baudó. Por tanto, se recomienda especial atención y seguimiento al comportamiento de los niveles de estos ríos, así como a los principales afluentes, tales como Sipí, Condoto Y Munguidó</p>
	<p><b>PROBABILIDAD DE CRECIENTES SÚBITAS EN LOS RÍOS DAGUA Y ANCHICAYÁ</b></p> <p>Se emite este nivel de alerta Amarilla, por las significativas lluvias en la región Pacífica, especialmente en los departamento de Valle del Cauca y Centro y norte del Cauca; por lo tanto, se prevé la ocurrencias de crecientes súbitas de carácter moderado en los ríos Napi, Naya, Cajambre, Anchicayá, Dagua y Calima.</p>

# ALERTAS POR AMENAZAS DE INCENDIOS DE LA COBERTURA VEGETAL

**ALERTA ROJA:**

Amenaza Alta o muy alta de ocurrencia de incendios de la cobertura vegetal en zonas de bosques, cultivos y pastos, localizados en los siguientes municipios y sectores aledaños:

**ALERTA NARANJA:**

Amenaza moderada de ocurrencia de incendios de la cobertura vegetal en zonas de bosques, cultivos y pastos, localizados en los siguientes municipios y sectores aledaños:

## REGIÓN CARIBE

### SITIOS PARA LOS CUALES SE GENERA LA ALERTA

**ALERTA NARANJA**

**CESAR:** El Paso  
**MAGDALENA:** Fundación

## REGIÓN ANDINA

### SITIOS PARA LOS CUALES SE GENERA LA ALERTA

**ALERTA NARANJA**

**SANTANDER:** Zapatoca

# ALERTAS POR AMENAZAS DE DESLIZAMIENTO

## ALERTA ROJA:

Amenaza alta a muy alta por deslizamientos de tierra detonados por lluvias, localizados en los siguientes municipios:

## ALERTA NARANJA:

Amenaza moderada por deslizamientos de tierra detonados por lluvias, localizados en los siguientes municipios:

## REGIÓN CARIBE

ALERTA  
NARANJA

### SITIOS PARA LOS CUALES SE GENERA LA ALERTA

**CÓRDOBA:** Tierralta, Valencia

## REGIÓN ANDINA

ALERTA  
ROJA

### SITIOS PARA LOS CUALES SE GENERA LA ALERTA

**ANTIOQUIA:** Belmira, Bello, Copacabana y Barbosa

**CALDAS:** Samaná

**BOYACÁ:** Belén, Garagoa, Muzo, Quípama, Tinjacá, Tunja y Turmequé

**CUNDINAMARCA:** Soacha

**RISARALDA:** Pereira

## REGIÓN ANDINA

ALERTA  
NARANJA

### SITIOS PARA LOS CUALES SE GENERA LA ALERTA

**ANTIOQUIA:** Apartadó, Arboletes, Carepa, Chigorodó, Necoclí, San Juan de Urabá, Turbo.

**BOGOTÁ:** Bogotá D.C

**CALDAS:** Marquetalia, Norcasia, Pensilvania y Victoria

**CUNDINAMARCA:** Guayabetal, Medina, San Francisco, Supatá.

**NORTE DE SANTANDER:** El Zulia.

**SANTANDER:** Chima, Contratación, Coromoro, Encino

**TOLIMA:** Ataco.

## REGIÓN ORINOQUÍA

ALERTA  
NARANJA

### SITIOS PARA LOS CUALES SE GENERA LA ALERTA

**CASANARE:** Aguazul, Monterrey, Tauramena.

**META:** Acacías, Cubarral, El Castillo, El Dorado, Guamal, Villavicencio.

# ALERTAS POR AMENAZAS DE DESLIZAMIENTO

**ALERTA ROJA:**

Amenaza alta a muy alta por deslizamientos de tierra detonados por lluvias, localizados en los siguientes municipios:

**ALERTA NARANJA:**

Amenaza moderada por deslizamientos de tierra detonados por lluvias, localizados en los siguientes municipios:

REGIÓN PACÍFICA	
ALERTA ROJA	SITIOS PARA LOS CUALES SE GENERA LA ALERTA
	<p><b>CAUCA:</b> El Tambo.  <b>VALLE DEL CAUCA:</b> Buenaventura, Bolivar y El Dovio</p>

REGIÓN PACÍFICA	
ALERTA NARANJA	SITIOS PARA LOS CUALES SE GENERA LA ALERTA
	<p><b>CAUCA:</b> López, Patía (El Bordo), Rosas, Timbiquí.  <b>CHOCÓ:</b> Quibdó, Atrato, Bagadó, Bajo Baudó, Cértégui, El Cantón del San Pablo, El Litoral del San Juan, Lloró, Rio Quito, San José Del Palmar, Tadó, Unión Panamericana  <b>.NARIÑO:</b> Barbacoas, Ricaurte y Tumaco.  <b>VALLE DEL CAUCA:</b> Caicedonia, Calima, Dagua.</p>

SECTORES VIALES IDENTIFICADOS CON POTENCIALIDAD DE DESLIZAMIENTOS, LOS CUALES GENERAN ALERTAS	
DEPARTAMENTO	SECTOR VIAL
ANTIOQUIA	Autopista Medellín - Bogotá Km 12+120. Sector Cabuyal, Municipio Copacabana
CUNDINAMARCA	Bogotá (El Portal) – Villavicencio
CASANARE	Aguazul - Yopal
META	Pipiral – Villavicencio
	Bogotá (El Portal) – Villavicencio
NARIÑO	Tumaco – Junín
	Junín - Tuquerres
VALLE DEL CAUCA	Intersección Sena - Intersección Citronela
	Buenaventura - Cruce Ruta 40 (Loboguerrero)

# ALERTAS METEOMARINA

## MAR CARIBE

<b>ALERTA AMARILLA</b>	<p><b>PLEAMAR</b> Hasta el miércoles 16 de noviembre del año en curso sobre el archipiélago de San Andrés, Providencia y Santa Catalina, se espera una de las pleamares más significativas del mes asociada con la marea astronómica. Por lo tanto, se recomienda a habitantes costeros estar atentos a la evolución del fenómeno.</p>
	<p><b>TIEMPO LLUVIOSO</b> En el occidente del mar Caribe nacional, principalmente, al sur del área del archipiélago de San Andrés y Providencia, se estiman precipitaciones fuertes; por lo cual se recomienda a pescadores y usuarios de embarcaciones de poco calado, consultar con las Capitanías de puerto antes de zarpar en zonas de inminente tempestad.</p>

## OCÉANO PACIFICO

<b>ALERTA AMARILLA</b>	<p><b>PLEAMAR</b> Hasta el próximo 21 de noviembre del año en curso en el litoral pacífico colombiano, se espera una de las pleamares más significativas del mes asociada con la marea astronómica. Por lo tanto, se recomienda a habitantes costeros estar atentos a la evolución del fenómeno.</p>
	<p><b>TIEMPO LLUVIOSO</b> En sectores del centro y norte de la cuenca del Pacífico nacional, se estiman lluvias de moderadas a fuertes con probabilidad de tormentas eléctricas y ráfagas de viento; por lo cual se recomienda a pescadores y usuarios de embarcaciones de poco calado, consultar con las Capitanías de puerto antes de zarpar en zonas de inminente tempestad.</p>



°C: grados Celsius

m: metros

mm: milímetros

msnm: metros sobre nivel del mar

Km/h: kilómetros por hora

HLC: hora local colombiana

GOES: Geostationary Operational Environmental Satellites (Satélite Geoestacionario Operacional Ambiental).

GOES-13 es el designado GOES-Este, localizado en 75° W sobre el ecuador geográfico.

PNN: Parque Nacional Natural

SFF: Santuario de Fauna y Flora



**ALERTA ROJA. PARA TOMAR ACCIÓN** Advierte a los sistemas de prevención y atención de desastres sobre la amenaza que puede ocasionar un fenómeno con efectos adversos sobre la población, el cual requiere la atención inmediata por parte de la población y de los cuerpos de atención y socorro. Se emite una alerta sólo cuando la identificación de un evento extraordinario indique la probabilidad de amenaza inminente y cuando la gravedad del fenómeno implique la movilización de personas y equipos, interrumpiendo el normal desarrollo de sus actividades cotidianas.



**ALERTA NARANJA. PARA PREPARARSE** Indica la presencia de un fenómeno. No implica amenaza inmediata y como tanto es catalogado como un mensaje para informarse y prepararse. El aviso implica vigilancia continua ya que las condiciones son propicias para el desarrollo de un fenómeno, sin que se requiera permanecer alerta.



**ALERTA AMARILLA. PARA INFORMARSE** Es un mensaje oficial por el cual se difunde información. Por lo regular se refiere a eventos observados, reportados o registrados y puede contener algunos elementos de pronóstico a manera de orientación. Por sus características pretéritas y futuras difiere del aviso y de la alerta, y por lo general no está encaminado a alertar sino a informar.

**CONDICIONES NORMALES** Indica que no existe ninguna clase de alerta para la región o zona mencionada.

OMAR FRANCO | Director General

CHRISTIAN EUSCÁTEGUI | Jefe Oficina del Servicio de Pronósticos y Alertas

Profesionales de Turno:

Henry ROMERO, Viviana CHIVATÁ, Mirovan SVERKO, Ruth LÓPEZ y Alberto PARDO.

<http://www.ideam.gov.co>

Correos electrónicos: [servicio@ideam.gov.co](mailto:servicio@ideam.gov.co), [alertas@ideam.gov.co](mailto:alertas@ideam.gov.co)

Calle 25D # 96B - 70, Piso 3. Bogotá, D.C., Colombia.

Teléfono: 3075625 Ext. 1334-1336.

Síguenos en:

