

# INFORME TÉCNICO DIARIO Nº 318

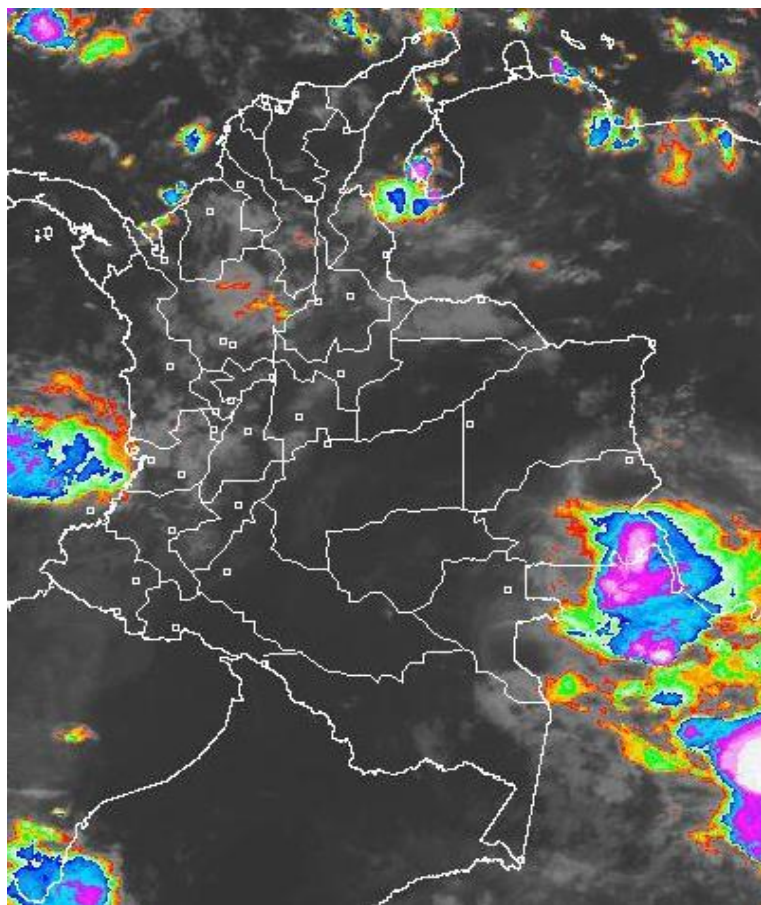
El IDEAM comunica al Sistema Nacional de Gestión del Riesgo (SNGR) y al Sistema Nacional Ambiental (SINA).

Bogotá D. C., domingo 13 de noviembre de 2016. Hora de actualización:  
12:14 p. m. HLC



## IMAGEN SATELITAL

Canal Infrarrojo | 13 de noviembre de 2016 | Hora 6:15 a. m. HLC



## CONDICIONES HIDROMETEOROLÓGICAS ACTUALES

Ha disminuido considerablemente las precipitaciones a nivel nacional, éstas se concentraron principalmente en el centro de la región Pacífica y sectores del centro de la región Caribe, dando lugar que el día de ayer ha sido el día con menor cantidad de precipitación de lo que corrido el mes de noviembre.

El pronóstico para el día de hoy, estima que las precipitaciones estarán principalmente en el occidente del país y sectores del norte de la región andina, inmediaciones de la Sierra Nevada de Santa Marta y occidente del mar Caribe. El resto del territorio colombiano estará entre tiempo seco y lluvias entre ligeras y dispersas.

Consulte todos los días el pronóstico del tiempo y las alertas hidrometeorológicas vigentes del IDEAM, en un formato de calidad. Alrededor de las 7:30 a. m. está a disposición del público en [www.ideam.gov.co](http://www.ideam.gov.co).

Se puede ver también en dispositivos móviles **AQUÍ**





# LO MÁS DESTACADO

## LLUVIAS REGISTRADAS EN LAS ÚLTIMAS 24 HORAS

Durante las últimas 24 horas se presente un descenso importante de las precipitaciones, siendo el día de ayer el más seco en el transcurso del mes de noviembre. Éstas se concentraron principalmente en las regiones Pacífica, Caribe y Andina. El mayor valor se registró en el municipio de **Miranda (Cauca)**, con **101.5 mm**.

### ALERTA ROJA

- Por niveles altos del río San Jorge.
- Niveles altos en la cuenca baja del río Cauca y en sectores de la Mojana
- Por niveles altos en la cuenca baja del río Magdalena.
- Por amenaza alta a muy alta por deslizamientos de tierra detonados por lluvias, localizados en algunos municipios de las regiones Andina y Pacífica.

### ALERTA NARANJA

- Crecientes súbitas en los ríos de Urabá
- Crecientes súbitas en los ríos de montaña del departamento de Antioquia
- Por amenaza moderada por deslizamientos de tierra detonados por lluvias, localizados en algunos municipios de las regiones Caribe, Amazonia, Orinoquia, Andina y Pacífica.
- Por amenaza moderada de ocurrencia de incendios de la cobertura vegetal en zonas de bosques, cultivos y pastos, localizados en algunos municipios de las regiones Caribe y Andina.

### ALERTA AMARILLA

- Por pleamar y tiempo lluvioso en el Océano Pacífico.
- Por pleamar y tiempo lluvioso en el mar Caribe.
- Por niveles altos en varias corrientes de alta montaña en el departamento de Antioquia.

# PRONÓSTICO CONDICIONES METEOROLÓGICAS ESPECIALES

## ÁREA DEL VOLCÁN GALERAS

Durante gran parte de la jornada se prevé cielo entre parcial a mayormente cubierto con tiempo seco, salvo en horas de la noche donde se estiman lloviznas y/o lluvias ligeras.

EL SERVICIO GEOLÓGICO COLOMBIANO reporta en nivel AMARILLO (III): CAMBIOS EN EL COMPORTAMIENTO DE LA ACTIVIDAD VOLCÁNICA. Lat: 1.55 Lon: - 77.37

ELEVACIÓN (pies)	DIRECCIÓN	VELOCIDAD	
		NUDOS	Km/h
10,000	NOROESTE	0 - 5	0 - 9
18,000	NOROESTE	0 - 5	0 - 9
24,000	OESTE	0 - 5	0 - 9
30,000	SURESTE	10 - 15	18 - 27

## ÁREA DEL VOLCÁN NEVADO DEL HUILA

Se estima que durante gran parte de la jornada se presente tiempo seco, aunque al finalizar el día se incrementará la nubosidad.

EL SERVICIO GEOLÓGICO COLOMBIANO reporta en nivel AMARILLO (III): CAMBIOS EN EL COMPORTAMIENTO DE LA ACTIVIDAD VOLCÁNICA. Lat: 2.92 Lon: -76.05

ELEVACIÓN (pies)	DIRECCIÓN	VELOCIDAD	
		NUDOS	Km/h
10,000	NOROESTE	0 - 5	0 - 9
18,000	NOROESTE	0 - 5	0 - 9
24,000	OESTE	0 - 5	0 - 9
30,000	ESTE	5 - 10	9 - 18

## ÁREA DEL VOLCÁN CERRO MACHÍN

Se estima que durante gran parte de la jornada se presente tiempo seco, aunque al finalizar el día se incrementará la nubosidad.

EL SERVICIO GEOLÓGICO COLOMBIANO reporta en nivel AMARILLO (III): CAMBIOS EN EL COMPORTAMIENTO DE LA ACTIVIDAD VOLCÁNICA. Lat: 4.80 Lon: -75.62

ELEVACIÓN (pies)	DIRECCIÓN	VELOCIDAD	
		NUDOS	Km/h
10,000	NOROESTE	0 - 5	0 - 9
18,000	NORESTE	0 - 5	0 - 9
24,000	NORESTE	0 - 5	0 - 9
30,000	NORESTE	0 - 5	0 - 9

## ÁREA DEL VOLCÁN NEVADO DEL RUIZ

Durante las horas de la mañana y tarde se estima tiempo seco con cielo parcialmente cubierto. En la noche son previstas precipitaciones.

EL SERVICIO GEOLÓGICO COLOMBIANO reporta en nivel AMARILLO (III): CAMBIOS EN EL COMPORTAMIENTO DE LA ACTIVIDAD VOLCÁNICA. Lat: 4.89 Lon: -75.32

ELEVACIÓN (pies)	DIRECCIÓN	VELOCIDAD	
		NUDOS	Km/h
10,000	NOROESTE	0 - 5	0 - 9
18,000	NORESTE	0 - 5	0 - 9
24,000	NOROESTE	0 - 5	0 - 9
30,000	NORESTE	5 - 10	9 - 18

## ÁREA DEL COMPLEJO VOLCÁNICO CHILES-CERRO NEGRO DE MAYASQUER

Durante las horas de la mañana y tarde se estima tiempo seco con cielo parcialmente cubierto. En la noche son previstas precipitaciones.

EL SERVICIO GEOLÓGICO COLOMBIANO reporta en nivel AMARILLO (III): CAMBIOS EN EL COMPORTAMIENTO DE LA ACTIVIDAD VOLCÁNICA. Lat: 0.81-Lon:77.93 Lat: 0.76 Lon: -77.95

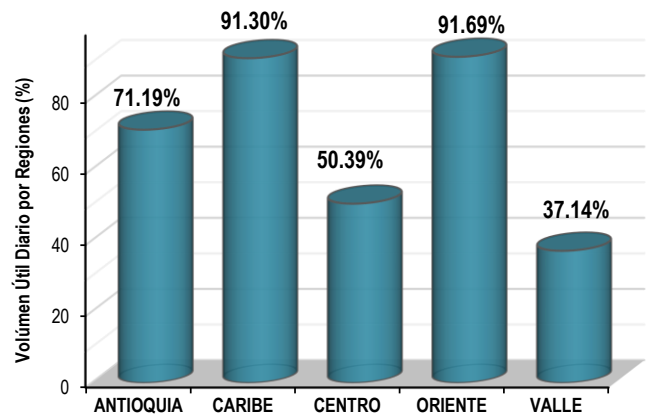
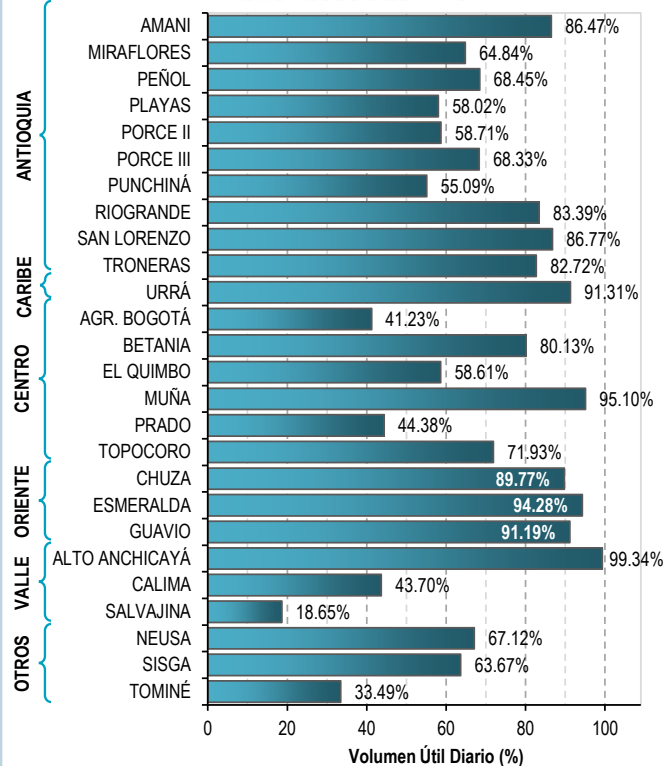
ELEVACIÓN (pies)	DIRECCIÓN	VELOCIDAD	
		NUDOS	Km/h
10,000	VARIABLE	0 - 5	0 - 9
18,000	VARIABLE	5 - 10	9 - 18
24,000	OESTE	0 - 5	0 - 9
30,000	SURESTE	15 - 20	27 - 36

# ESTADO DE LOS EMBALSES

A continuación se relaciona el volumen útil diario de los principales embalses del país (expresado en porcentaje), de acuerdo con la información reportada por XM S.A. E.S.P en la siguiente dirección electrónica:

<http://ido.xm.com.co/ido/SitePages/hidrologia.aspx?q=reservas>

## VOLUMEN ÚTIL DIARIO EN LOS PRINCIPALES EMBALSES DEL PAÍS



Para estar informado diariamente de lo que pasa con el pronóstico del tiempo y las alertas.

Síguenos en Twitter @IDEAMColombia



## PRECIPITACIONES

A continuación se relacionan los municipios donde en las últimas 24 horas se registraron precipitaciones iguales o superiores a 30.0 mm.

DEPARTAMENTO	MUNICIPIO
<b>ANTIOQUIA</b>	Fredonia (55.2), Jericó (43.1), Urrao (32.8).
<b>ATLANTICO</b>	Utiacurí (74.5), Baranoa (46.0), Barranquilla (26.0).
<b>CAUCA</b>	<b>Miranda (101.5)</b> , Bolívar (36.0).
<b>CESAR</b>	Chiriguaná (44.0), Valledupar (44.0).
<b>CHOCÓ</b>	Istmina (48.0).
<b>MAGDALENA</b>	Santa Marta (43.8), Ciénaga (38.6).
<b>NARIÑO</b>	Patía - El Bordo (74.8), La Unión (74.7), Taminango (42.7).
<b>SANTANDER</b>	Puerto Wilches (40.0), Contratación (39.0).
<b>VALLE DEL CAUCA</b>	Buenaventura (75.0), Caicedonia (35.8), Bugalagrande (35.0), Florida (34.0).

Para estar informado diariamente de lo que pasa con el **pronóstico del tiempo y las alertas.**

Síguenos en Twitter  
**@IDEAMColombia**



## TEMPERATURAS MÁXIMAS

A continuación se relacionan los municipios donde en las últimas 24 horas se registraron temperaturas iguales o superiores a 35.0 °C.

DEPARTAMENTO	MUNICIPIO
<b>ATLANTICO</b>	Manatí (35.0).
<b>CASANARE</b>	Tauramena (35.2).
<b>HUILA</b>	Agrado (36.0).
<b>LA GUAJIRA</b>	Riohacha (35.6), Maicao (35.2), Manaure (35.0).
<b>SANTANDER</b>	Puerto Parra (36.6).





# PRONÓSTICO METEOROLÓGICO




Domingo 13 y lunes 14 de noviembre de 2016

REGIÓN	PRONÓSTICO
<b>SABANA DE BOGOTÁ</b>	<p><b>DOMINGO.</b> En horas de la mañana se espera cielo entre parcial a mayormente cubierto con predominio de tiempo seco en la capital. En horas de la tarde se prevé aumento de nubosidad con lluvias de variada intensidad en diferentes sectores de Bogotá. En horas de la noche se prevé cielo parcialmente nublado con lluvias aisladas y ligeras, principalmente al oriente de la ciudad.</p> <p><b>LUNES.</b> Cielo entre parcial a mayormente cubierto con precipitaciones en horas de la tarde especialmente en sectores del oriente de la ciudad y de la Sabana; en la noche son posibles lloviznas al oriente de la ciudad.</p>
<b>CARIBE</b>	<p><b>DOMINGO.</b> En las primeras horas de la mañana se estiman lluvias en sectores del sur de Bolívar y de Sucre, oriente de La Guajira y Golfo de Urabá. En horas de la tarde se prevé aumento de nubosidad con precipitaciones en diferentes sectores de la región, las de mayor intensidad en inmediaciones de la Sierra Nevada de Santa Marta, Córdoba, Cesar y occidente de la Guajira, moderadas en Atlántico y Magdalena. Probabilidad de Actividad eléctrica. En horas de la noche se mantendrán las condiciones nubosas en la región con lluvias en el norte de Magdalena, Atlántico, sur de Bolívar, sur de Sucre, y sectores de Cesar y Córdoba.</p> <p><b>LUNES.</b> En horas de la mañana se prevé cielo parcialmente con precipitaciones en sectores de Córdoba, norte de Magdalena, Cesar, y sur de Bolívar. En horas de la tarde las lluvias se concentrarán en el sur de La Guajira, norte de Magdalena, Atlántico, y Bolívar. En horas de la noche se prevén lluvias en Córdoba, Sucre, sur de Bolívar y zona limítrofe de La Guajira y Cesar.</p>
<b>ARCHIPIÉLAGO DE SAN ANDRÉS, PROVIDENCIA Y SANTA CATALINA</b>	<p><b>DOMINGO.</b> En la mañana horas de la mañana se estima nubosidad variable con probabilidad de lloviznas en el área. En la tarde se estima mayor nubosidad y precipitaciones en el área. Finalizando la noche se prevé nubosidad variable y lluvias al sur del área.</p> <p><b>LUNES.</b> A lo largo de la jornada se prevé cielo parcialmente nublado con precipitaciones principalmente en horas de la mañana.</p>
<b>MAR CARIBE</b>	<p><b>DOMINGO.</b> En horas de la mañana se prevén precipitaciones entre ligeras y moderadas en sectores del oriente y occidente de la zona marítima. En horas de la tarde y la noche especialmente las lluvias se estiman en zonas cercanas al golfo de Urabá y algunos sectores del oriente de la región y alrededores del área insular.</p> <p><b>LUNES.</b> Se esperan precipitaciones en el centro y occidente del área, especialmente en horas de la mañana y la noche.</p>

Planeando tu día? Descarga YA y conoce...



Consúltalo a diario y únete a la Cultura del Pronóstico del IDEAM

Disponible para  



# PRONÓSTICO METEOROLÓGICO



Domingo 13 y lunes 14 de noviembre de 2016

REGIÓN	PRONÓSTICO
<b>ANDINA</b>	<p><b>DOMINGO.</b> En la mañana se estiman condiciones mayormente nubosas con lluvias ligeras en el norte de Antioquia, occidente de Santander, occidente de Huila. El resto de la región con tiempo seco. En horas de la tarde se estima aumento de la nubosidad con precipitaciones en gran parte del área, especialmente, en los altiplanos, las más fuertes se esperan en sectores de Antioquia, Boyacá, Santander, sectores de Cundinamarca, Quindío, Risaralda, Caldas y occidente de Huila. En horas de la noche se estima cielo entre parcial a mayormente cubierto con lluvias en sur de Antioquia, Norte de Santander, Santander y Cundinamarca.</p> <p><b>LUNES.</b> En horas de la mañana se espera cielo parcialmente cubierto con tiempo seco, excepto en algunos sectores de Santander, Norte de Santander, Boyacá, y Huila. En horas de la tarde y la noche se prevén precipitaciones de variada intensidad en la región, principalmente en Antioquia, eje cafetero, Norte de Santander, oriente de Cundinamarca, Boyacá y norte de Huila.</p>
<b>INSULAR PACÍFICA</b>	<p><b>DOMINGO.</b> Para Malpelo y Gorgona se estiman condiciones nubosas con probabilidad de precipitaciones en la jornada.</p> <p><b>LUNES.</b> A lo largo de la jornada se espera cielo parcialmente cubierto con lluvias en cercanías a Gorgona en horas de la noche.</p>
<b>PACÍFICA</b>	<p><b>DOMINGO.</b> En horas de la mañana se estima cielo parcialmente cubierto con precipitaciones moderadas en el litoral del sur de Chocó, costas de Nariño y Valle del Cauca. En horas de la tarde se prevé aumento de nubosidad con lluvias en el sur de Chocó, litoral de Valle del Cauca y Cauca. Lluvias ligeras en Nariño. En hora de la noche se esperan lluvias al sur de Chocó, sectores del litoral de Cauca y Valle del Cauca y norte de Nariño.</p> <p><b>LUNES.</b> En horas de la mañana prevalecerán las condiciones de tiempo seco con cielo parcialmente cubierto y algunas lluvias en el litoral de Chocó. En horas de la tarde y la noche se espera aumento de nubosidad con probabilidad de lluvias de variada intensidad a lo largo de la región, las más fuertes en sur de Chocó y litoral de Cauca y Valle del Cauca</p>
<b>OCÉANO PACÍFICO</b>	<p><b>DOMINGO.</b> Durante la jornada se estiman precipitaciones en sectores del norte y centro de la zona marítima y en las costas.</p> <p><b>LUNES.</b> Precipitaciones en sectores del norte y centro de la región, especialmente en horas de la mañana. Probabilidad de actividad eléctrica.</p>

Planeando tu día?  
Descarga YA y conoce...



Consúltalo a diario y únete a la Cultura del Pronóstico del IDEAM

Disponible para  



# PRONÓSTICO METEOROLÓGICO



Domingo 13 y lunes 14 de noviembre de 2016

REGIÓN	PRONÓSTICO
<p><b>ORINOQUIA</b></p>	<p><b>DOMINGO.</b> Durante gran parte de la mañana se espera cielo parcialmente cubierto con tiempo seco, salvo lluvias dispersas en el occidente de Casanare. En horas de la tarde se estima aumento de nubosidad con lluvias sobre el occidente de Meta, y Casanare y Vichada. En horas de la noche se prevé cielo entre parcial a mayormente cubierto con precipitaciones en sectores de Meta, y occidente de Casanare. En el resto de la región se espera tiempo seco.</p> <p><b>LUNES.</b> En horas de la mañana prevalecerán las condiciones de tiempo seco con cielo parcialmente cubierto y algunas lluvias en el sur de Vichada y occidente de Meta. En horas de la tarde y la noche se esperan lluvias en zonas localizadas del occidente de Meta, Casanare y Arauca y en el oriente de Vichada.</p>
<p><b>AMAZONIA</b></p>	<p><b>DOMINGO.</b> En la mañana se prevén lluvias en el oriente de Vaupés. En el resto de la región tiempo seco con ligera nubosidad. En horas de la tarde se estiman lluvias en sectores de Amazonas, Guainía, Vaupés y oriente de Guaviare. En horas de la noche las lluvias se esperan para el occidente de Caquetá y Putumayo. Tiempo seco en el resto del área.</p> <p><b>LUNES.</b> En horas de la mañana se prevé cielo parcialmente cubierto con lluvias localizadas en Vaupés, Guaviare y Guainía. En horas de la tarde se esperan precipitaciones en sectores de Amazonas, Guainía, y Vaupés. En la noche son posibles lluvias ligeras al norte de Amazonas, y oriente de Vaupés.</p>

Planeando tu día?  
 Descarga YA y conoce...



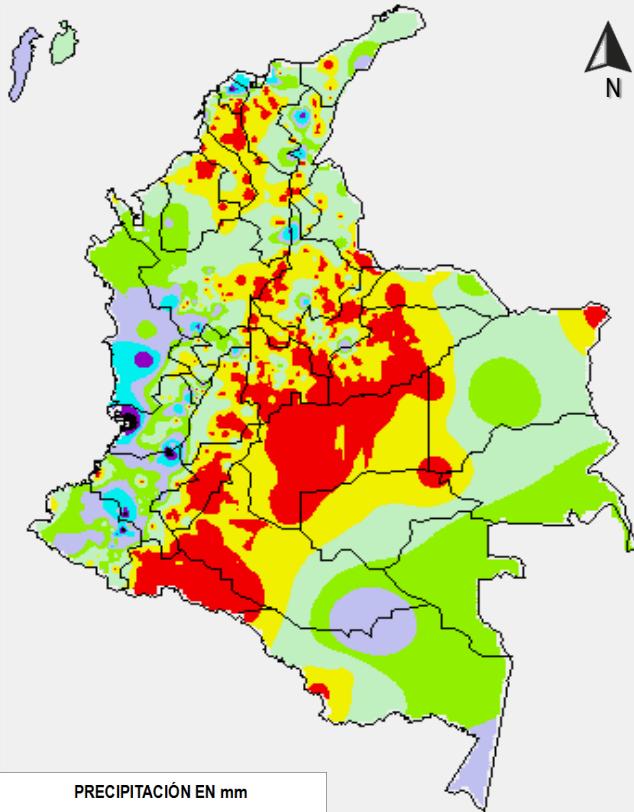
Consúltalo a diario y únete a  
 la Cultura del Pronóstico del IDEAM

Disponible para  

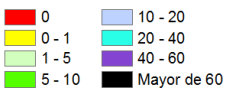


# MAPAS DE PRECIPITACIÓN

**Precipitación diaria:** desde las 7:00 a. m. del día sábado 12 de noviembre hasta las 7:00 a. m. del día domingo 13 de noviembre de 2016.

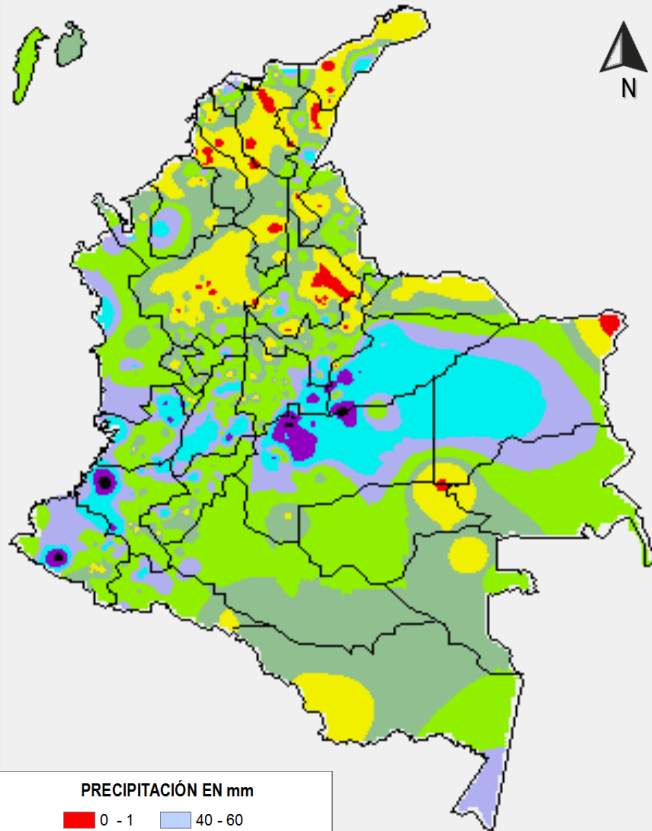


PRECIPITACIÓN EN mm

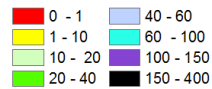


1 milímetro de precipitación equivale a 1 litro de lluvia por m<sup>2</sup>

**Precipitación de los últimos 3 días:** desde las 7:00 a. m. del día jueves 10 de noviembre hasta las 7:00 a. m. del día domingo 13 de noviembre de 2016.



PRECIPITACIÓN EN mm



1 milímetro de precipitación equivale a 1 litro de lluvia por m<sup>2</sup>

## ALERTAS VIGENTES E INFORMACIÓN ADICIONAL

Para mayor información sobre el pronóstico del estado del tiempo, informes técnicos diarios, comunicados especiales, mapas diarios de temperaturas máximas y mínimas e información diaria de precipitación se sugiere consultar los siguientes enlaces:

- [MAPA DIARIO DE TEMPERATURA MÁXIMA.](#)
- [MAPA DIARIO DE TEMPERATURA MÍNIMA.](#)
- [INFORMACIÓN DIARIA DE PRECIPITACIÓN Y TEMPERATURA DE LOS PRINCIPALES AEROPUERTOS DEL PAÍS.](#)
- [MOAICO MAPAS DE PRECIPITACIÓN DIARIA EN MILÍMETROS.](#)

# ALERTAS POR NIVELES DE LOS RÍOS

## REGIÓN ANDINA

### SITIOS PARA LOS CUALES SE GENERA LA ALERTA

**ALERTA  
ROJA**

#### **NIVELES ALTOS EN EL RÍO SAN JORGE**

Se mantienen los niveles altos en el río San Jorge especialmente en el sector de Montelíbano - La Apartada - Ayapel, en el departamento de Córdoba. Se resalta que la situación actual podría ocasionar inundaciones lentas en el municipio de Buenavista (Córdoba), particularmente en los corregimientos de Coyongo, Puerto Córdoba, Los Zambos e Isla Roja; para este sector no solamente se presentan incrementos del río San Jorge, sino de varios de sus afluentes (se destacan Quebrada San Lorenzo y los Caños Los Zambos y Las Catas). El IDEAM recomienda a las autoridades de Gestión del Riesgo, tanto Locales como Regionales y a la población en general asentada en las riberas del río San Jorge, mantener atento seguimiento al comportamiento de los niveles.

#### **NIVELES ALTOS EN LA CUENCA BAJA DEL RÍO CAUCA Y EN SECTORES DE LA MOJANA**

Se mantiene esta alerta dado que continúan altos los niveles del río Cauca en la cuenca baja, con afectaciones reportadas en los municipios de Guaranda (Sucre) y Achí (Bolívar). El IDEAM recomienda a las autoridades de Gestión del Riesgo, tanto Locales como Regionales y a la población en general asentada en las riberas del río Cauca, estén atentos al comportamiento de los niveles por inundación y tomen las medidas preventivas ante los impactos que pueda ocasionar el ascenso en los niveles, especialmente en la región de la Mojana.

## REGIÓN CARIBE

### SITIOS PARA LOS CUALES SE GENERA LA ALERTA

**ALERTA  
ROJA**

#### **NIVELES ALTOS EN LA CUENCA BAJA DEL RÍO MAGDALENA**

Se mantiene esta alerta por las afectaciones que se reportan en algunas zonas urbanas y rurales del municipio de El Banco (Magdalena), debido a los altos niveles del río Magdalena. El IDEAM recomienda a las autoridades Locales y Regionales de Gestión del Riesgo y la ciudadanía en general, se mantengan muy atentos al comportamiento de los niveles del río.

# ALERTAS POR NIVELES DE LOS RÍOS

## REGIÓN ORINOQUIA

### SITIOS PARA LOS CUALES SE GENERA LA ALERTA

#### ALERTA NARANJA

#### NIVELES ALTOS EN EL RIO META

Con las crecientes súbitas que se presentaron en los afluentes del piedemonte, especialmente en los ríos Humea, Guacavía, Guatiquía, Guayuriba, Cusiana y Cravo Sur, se presentan niveles altos en el río Meta, particularmente en inmediaciones de la inspección de Carupa en jurisdicción del municipio de Puerto López.

## REGIÓN CARIBE

### SITIOS PARA LOS CUALES SE GENERA LA ALERTA

#### ALERTA NARANJA

#### CRECIENTES SÚBITAS EN LOS RÍOS DE URABÁ

Dada la persistencia de las lluvias en sectores del Urabá se han generado incrementos súbitos significativos en los niveles de los ríos que desembocan en el Golfo de Urabá y particularmente se reportaron afectaciones por desbordamientos de los ríos León y Carepa. Igualmente, se pueden presentar incrementos en el nivel de los ríos Frio, Chigorodó, Mulatos, Apartadó, Vijagüal, Zungo, Murindó, Vigía del Fuerte, Riogrande, Guadualito, Currulao y Turbo. El IDEAM recomienda a la población en general estar atentos a las fluctuaciones en los niveles de los ríos, quebradas, caños y arroyos de la región.

## REGIÓN ANDINA

### SITIOS PARA LOS CUALES SE GENERA LA ALERTA

#### ALERTA AMARILLA

#### CRECIENTES SÚBITAS EN LOS RÍOS DE MONTAÑA DEL DEPARTAMENTO DE ANTIOQUIA

Persisten condiciones de lluvia intensa en algunos sectores del departamento de Antioquia, las cuales se prevé generen incrementos súbitos en los niveles de los ríos de montaña particularmente en jurisdicción de los municipios de Jericó y Fredonia. El IDEAM recomienda a las autoridades Locales y Regionales de Gestión del Riesgo para que tomen las medidas preventivas necesarias ante los impactos que dichos incrementos puedan causar.

# ALERTAS POR AMENAZAS DE INCENDIOS DE LA COBERTURA VEGETAL

**ALERTA ROJA:**

Amenaza Alta o muy alta de ocurrencia de incendios de la cobertura vegetal en zonas de bosques, cultivos y pastos, localizados en los siguientes municipios y sectores aledaños:

**ALERTA NARANJA:**

Amenaza moderada de ocurrencia de incendios de la cobertura vegetal en zonas de bosques, cultivos y pastos, localizados en los siguientes municipios y sectores aledaños:

## REGIÓN CARIBE

### SITIOS PARA LOS CUALES SE GENERA LA ALERTA

**ALERTA NARANJA**

**CESAR:** El Paso  
**LA GUAJIRA:** Uribia.  
**MAGDALENA:** Fundación y Santa Marta

## REGIÓN ANDINA

### SITIOS PARA LOS CUALES SE GENERA LA ALERTA

**ALERTA NARANJA**

**SANTANDER:** Valle de San José.  
**TOLIMA:** Ibagué.

# ALERTAS POR AMENAZAS DE DESLIZAMIENTO

**ALERTA ROJA:**

Amenaza alta a muy alta por deslizamientos de tierra detonados por lluvias, localizados en los siguientes municipios:

**ALERTA NARANJA:**

Amenaza moderada por deslizamientos de tierra detonados por lluvias, localizados en los siguientes municipios:

<b>REGIÓN CARIBE</b>	
<b>ALERTA NARANJA</b>	<b>SITIOS PARA LOS CUALES SE GENERA LA ALERTA</b>
	<b>CÓRDOBA:</b> Tierralta, Valencia

<b>REGIÓN ANDINA</b>	
<b>ALERTA ROJA</b>	<b>SITIOS PARA LOS CUALES SE GENERA LA ALERTA</b>
	<b>ANTIOQUIA:</b> Copacabana y Barbosa
	<b>CALDAS:</b> Samaná
	<b>BOYACÁ:</b> Belén, Garagoa, Muzo, Quípama, Tinjacá, Tunja y Turmequé
	<b>CUNDINAMARCA:</b> Soacha
<b>RISARALDA:</b> Pereira	

<b>REGIÓN ANDINA</b>	
<b>ALERTA NARANJA</b>	<b>SITIOS PARA LOS CUALES SE GENERA LA ALERTA</b>
	<b>ANTIOQUIA:</b> Apartadó, Arboletes, Carepa, Fredonia, La Pintada, Necoclí, San Juan de Urabá.
	<b>BOGOTÁ:</b> Bogotá D.C
	<b>BOYACÁ:</b> Campohermoso, Chivor, San Luis de Gaceno, Santa María.
	<b>CALDAS:</b> Marquetalia, Norcasia, Pensilvania y Victoria
	<b>CUNDINAMARCA:</b> Guayabetal, Gutiérrez, Medina, Quetame, Ubalá.
	<b>SANTANDER:</b> Chima.
<b>TOLIMA:</b> Ataco, Carmen de Apicalá, Chaparral, Cunday, Melgar, Prado, Rioblanco.	

<b>REGIÓN ORINOQUÍA</b>	
<b>ALERTA NARANJA</b>	<b>SITIOS PARA LOS CUALES SE GENERA LA ALERTA</b>
	<b>CASANARE:</b> Aguazul, Monterrey, Sabanalarga, Tauramena, Yopal. <b>META:</b> Acacías, Cubarral, El Castillo, El Dorado, Guamal, Lejanías, Restrepo, Villavicencio.

# ALERTAS POR AMENAZAS DE DESLIZAMIENTO

**ALERTA ROJA:**

Amenaza alta a muy alta por deslizamientos de tierra detonados por lluvias, localizados en los siguientes municipios:

**ALERTA NARANJA:**

Amenaza moderada por deslizamientos de tierra detonados por lluvias, localizados en los siguientes municipios:

<b>REGIÓN PACÍFICA</b>	
<b>ALERTA ROJA</b>	<b>SITIOS PARA LOS CUALES SE GENERA LA ALERTA</b>
	<b>CAUCA:</b> López, El Tambo y Timbiquí.

<b>REGIÓN PACÍFICA</b>	
<b>ALERTA NARANJA</b>	<b>SITIOS PARA LOS CUALES SE GENERA LA ALERTA</b>
	<b>CAUCA:</b> Bolívar, Corinto, Mercaderes, Miranda, Patía (El Bordo), Piamonte.
	<b>CHOCÓ:</b> Alto Baudó, Atrato, Bagadó, Bahía Solano, Cértegui, El Cantón Del San Pablo, Istmina, Lloró, Medio Atrato, Medio Baudó, Quibdó, Río Iró, Río Quito, Tadó, Unión Panamericana.
	<b>NARIÑO:</b> Barbacoas, Ricaurte y Tumaco.
	<b>VALLE DEL CAUCA:</b> Buenaventura, Bugalagrande, Florida, Tuluá.

<b>REGIÓN AMAZONIA</b>	
<b>ALERTA NARANJA</b>	<b>SITIOS PARA LOS CUALES SE GENERA LA ALERTA</b>
	<b>PUTUMAYO:</b> Mocoa y Villagarzón.

# ALERTAS POR AMENAZA DE DESLIZAMIENTO



SECTORES VIALES IDENTIFICADOS CON POTENCIALIDAD DE DESLIZAMIENTOS, LOS CUALES GENERAN ALERTAS	
DEPARTAMENTO	SECTOR VIAL
<b>ANTIOQUIA</b>	Autopista Medellín - Bogotá Km 12+120. Sector Cabuyal, Municipio Copacabana
<b>CUNDINAMARCA</b>	Bogotá (El Portal) – Villavicencio
<b>CHOCÓ</b>	Quibdó - La Mansa
<b>META</b>	Pipiral – Villavicencio
	Bogotá (El Portal) – Villavicencio
	Paso Antiguo por el Río Guayuriba
	Ye de Granada - Paso por el Puente sobre el Río Ocoa
<b>NARIÑO</b>	Puente Guatiquía - Los Caballos
	Tumaco – Junín
	Junín - Tuquerres
<b>PUTUMAYO</b>	Santa Ana – Mocoa
	Puente La Raya - Canangucho



# ALERTAS METEOMARINA

## MAR CARIBE

<b>ALERTA AMARILLA</b>	<p><b>PLEAMAR</b></p> <p>Hasta el miércoles 16 de noviembre del año en curso sobre el archipiélago de San Andrés, Providencia y Santa Catalina, se espera una de las pleamares más significativas del mes asociada con la marea astronómica. Por lo tanto, se recomienda a habitantes costeros estar atentos a la evolución del fenómeno.</p>
	<p><b>TIEMPO LLUVIOSO</b></p> <p>En sectores del mar Caribe nacional, principalmente, en el área insular y norte de la península de la Guajira, se estiman precipitaciones fuertes; por lo cual se recomienda a pescadores y usuarios de embarcaciones de poco calado, consultar con las Capitanías de puerto antes de zarpar en zonas de inminente tempestad.</p>

## OCÉANO PACIFICO

<b>ALERTA AMARILLA</b>	<p><b>PLEAMAR</b></p> <p>Hasta el próximo 21 de noviembre del año en curso en el litoral pacífico colombiano, se espera una de las pleamares más significativas del mes asociada con la marea astronómica. Por lo tanto, se recomienda a habitantes costeros estar atentos a la evolución del fenómeno.</p>
	<p><b>TIEMPO LLUVIOSO</b></p> <p>En sectores del centro y sur del Océano Pacífico nacional, se estiman lluvias de moderadas a fuertes con probabilidad de tormentas eléctricas y ráfagas de viento; por lo cual se recomienda a pescadores y usuarios de embarcaciones de poco calado, consultar con las Capitanías de puerto antes de zarpar en zonas de inminente tempestad.</p>



°C: grados Celsius

m: metros

mm: milímetros

msnm: metros sobre nivel del mar

Km/h: kilómetros por hora

HLC: hora local colombiana

**GOES:** Geostationary Operational Environmental Satellites (Satélite Geoestacionario Operacional Ambiental).

**GOES-13** es el designado GOES-Este, localizado en 75° W sobre el ecuador geográfico.

**PNN:** Parque Nacional Natural

**SFF:** Santuario de Fauna y Flora



**ALERTA ROJA. PARA TOMAR ACCIÓN** Advierte a los sistemas de prevención y atención de desastres sobre la amenaza que puede ocasionar un fenómeno con efectos adversos sobre la población, el cual requiere la atención inmediata por parte de la población y de los cuerpos de atención y socorro. Se emite una alerta sólo cuando la identificación de un evento extraordinario indique la probabilidad de amenaza inminente y cuando la gravedad del fenómeno implique la movilización de personas y equipos, interrumpiendo el normal desarrollo de sus actividades cotidianas.



**ALERTA NARANJA. PARA PREPARARSE** Indica la presencia de un fenómeno. No implica amenaza inmediata y como tanto es catalogado como un mensaje para informarse y prepararse. El aviso implica vigilancia continua ya que las condiciones son propicias para el desarrollo de un fenómeno, sin que se requiera permanecer alerta.



**ALERTA AMARILLA. PARA INFORMARSE** Es un mensaje oficial por el cual se difunde información. Por lo regular se refiere a eventos observados, reportados o registrados y puede contener algunos elementos de pronóstico a manera de orientación. Por sus características pretéritas y futuras difiere del aviso y de la alerta, y por lo general no está encaminado a alertar sino a informar.

**CONDICIONES NORMALES** Indica que no existe ninguna clase de alerta para la región o zona mencionada.

OMAR FRANCO | Director General

CHRISTIAN EUSCÁTEGUI | Jefe Oficina del Servicio de Pronósticos y Alertas

Profesionales de Turno:

Nelsy VERDUGO, Viviana CHIVATA, Mirovan SVERKO, Ruth LÓPEZ y Alberto PARDO.

<http://www.ideam.gov.co>

Correos electrónicos: [servicio@ideam.gov.co](mailto:servicio@ideam.gov.co), [alertas@ideam.gov.co](mailto:alertas@ideam.gov.co)

Calle 25D # 96B - 70, Piso 3. Bogotá, D.C., Colombia.

Teléfono: 3075625 Ext. 1334-1336.

Síguenos en:

