

INFORME TÉCNICO

DIARIO N°317

El IDEAM comunica al Sistema Nacional de Gestión del Riesgo (SNGR) y al Sistema Nacional Ambiental (SINA).

Bogotá D. C., sábado, 12 de noviembre de 2016. Hora de actualización:
12:00 m. HLC



IDEAM
Instituto de Hidrología
Meteorología y
Estudios Ambientales
Cll. 25D N° 96B-70

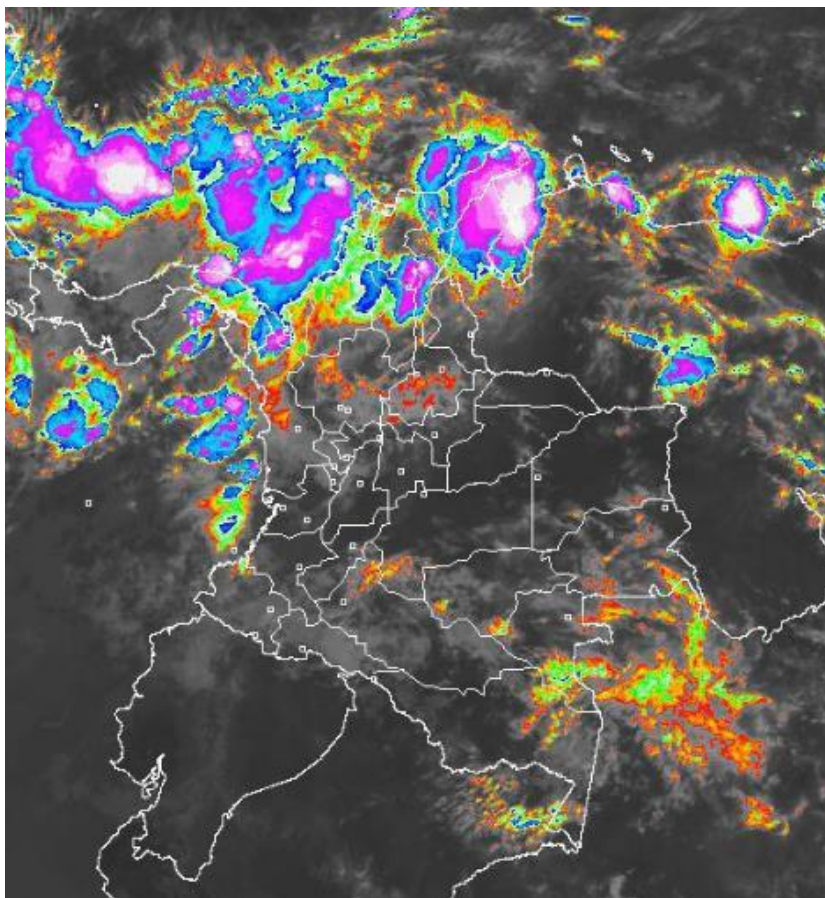
CONDICIONES HIDROMETEOROLÓGICAS ACTUALES

En las últimas 24 horas, las condiciones han sido de bastante nubosidad en amplios sectores del territorio nacional y las precipitaciones se han presentado, principalmente, en el occidente del Caribe y occidente de la Orinoquia, condición debida a la presencia de una baja presión en el norte del país y en conexión con la zona de confluencia intertropical, ZCIT.

Para el día de hoy se pronostica que las precipitaciones importantes se ubicarán en zonas del norte y noroccidente del país y en algunos sectores del oriente de la Orinoquia y de la Amazonia.

IMAGEN SATELITAL

Canal Infrarrojo | 12 de noviembre de 2016 | Hora 8:15 a. m. HLC



Consulte todos los días el pronóstico del tiempo y las alertas hidrometeorológicas vigentes del IDEAM, en un formato de calidad. Alrededor de las 7:30 a. m. está a disposición del público en www.ideam.gov.co.

Se puede ver también en dispositivos móviles **AQUÍ**





LO MÁS DESTACADO

LLUVIAS REGISTRADAS EN LAS ÚLTIMAS 24 HORAS

Durante las últimas 24 horas las precipitaciones importantes se ubicaron en el occidente de las regiones Caribe y Orinoquia. Los mayores valores se registraron en **Barranquilla (Atlántico), con 85.1 mm** y **Yopal (Casanare) con 76.0 mm**

ALERTA ROJA

- Por niveles altos del río San Jorge.
- Niveles altos en la cuenca baja del río Cauca y en sectores de la Mojana
- Por niveles altos en la cuenca baja del río Magdalena.
- Por amenaza alta a muy alta por deslizamientos de tierra detonados por lluvias, localizados en algunos municipios de las regiones Andina y Pacífica.

ALERTA NARANJA

- Crecientes súbitas en los ríos de Urabá
- Crecientes súbitas en los ríos de montaña del departamento de Antioquia
- Crecientes súbitas en los ríos del piedemonte llanero.
- Por amenaza moderada por deslizamientos de tierra detonados por lluvias, localizados en algunos municipios de las regiones Caribe, Amazonia, Orinoquia, Andina y Pacífica.
- Por amenaza moderada de ocurrencia de incendios de la cobertura vegetal en zonas de bosques, cultivos y pastos, localizados en algunos municipios de las regiones Caribe y Andina.
- Por tiempo lluvioso en el Mar Caribe.

ALERTA AMARILLA

- Por pleamar y tiempo lluvioso en el Océano Pacífico.
- Por pleamar en el mar Caribe.
- Por niveles altos en el río Bogotá y en el río Magdalena

IMPORTANTE

Debido a las fuertes precipitaciones las cuales desde anoche se presentan en amplios sectores del país, se prevé el incremento de la mayoría de los ríos en las regiones Orinoquia, Pacífica y Andina, lo mismo que en sectores aislados de la Caribe.

PRONÓSTICO CONDICIONES METEOROLÓGICAS ESPECIALES

ÁREA DEL VOLCÁN GALERAS

Durante gran parte de la jornada se prevé cielo entre parcial a mayormente cubierto con tiempo seco, salvo en horas de la noche donde se estiman lloviznas y/o llovias ligeras.

EL SERVICIO GEOLÓGICO COLOMBIANO reporta en nivel AMARILLO (III): CAMBIOS EN EL COMPORTAMIENTO DE LA ACTIVIDAD VOLCÁNICA. Lat: 1.55 Lon: - 77.37

ELEVACIÓN (pies)	DIRECCIÓN	VELOCIDAD	
		NUDOS	Km/h
10,000	NORTE	0 - 5	0 - 9
18,000	SURESTE	5 - 10	9 - 18
24,000	SUR	10 - 15	18 - 27
30,000	ESTE	10 - 15	18 - 27

ÁREA DEL VOLCÁN NEVADO DEL HUILA

Nubosidad variable a lo largo de la jornada con llovias dispersas al atardecer o durante la noche, luego de un día seco.

EL SERVICIO GEOLÓGICO COLOMBIANO reporta en nivel AMARILLO (III): CAMBIOS EN EL COMPORTAMIENTO DE LA ACTIVIDAD VOLCÁNICA. Lat: 2.92 Lon: -76.05

ELEVACIÓN (pies)	DIRECCIÓN	VELOCIDAD	
		NUDOS	Km/h
10,000	NORESTE	0 - 5	0 - 9
18,000	SURESTE	10 - 15	18 - 27
24,000	SUR	5 - 10	9 - 18
30,000	ESTE	5 - 10	9 - 18

ÁREA DEL VOLCÁN CERRO MACHÍN

En la mañana y hasta entrada la tarde persistirán las condiciones secas, luego se advierten precipitaciones ligeras y dispersas.

EL SERVICIO GEOLÓGICO COLOMBIANO reporta en nivel AMARILLO (III): CAMBIOS EN EL COMPORTAMIENTO DE LA ACTIVIDAD VOLCÁNICA. Lat: 4.80 Lon: -75.62

ELEVACIÓN (pies)	DIRECCIÓN	VELOCIDAD	
		NUDOS	Km/h
10,000	NORTE	0 - 5	0 - 9
18,000	SURESTE	10 - 15	18 - 27
24,000	SURESTE	10 - 15	18 - 27
30,000	ESTE	5 - 10	9 - 18

ÁREA DEL VOLCÁN NEVADO DEL RUIZ

Durante gran parte de la jornada se prevé cielo entre parcial a mayormente cubierto con tiempo seco, salvo en horas de la noche donde se estiman lloviznas y/o llovias ligeras.

EL SERVICIO GEOLÓGICO COLOMBIANO reporta en nivel AMARILLO (III): CAMBIOS EN EL COMPORTAMIENTO DE LA ACTIVIDAD VOLCÁNICA. Lat: 4.89 Lon: -75.32

ELEVACIÓN (pies)	DIRECCIÓN	VELOCIDAD	
		NUDOS	Km/h
10,000	NORTE	0 - 5	0 - 9
18,000	SURESTE	10 - 15	18 - 27
24,000	SURESTE	10 - 15	18 - 27
30,000	ESTE	5 - 10	9 - 18

ÁREA DEL COMPLEJO VOLCÁNICO CHILES-CERRO NEGRO DE MAYASQUER

En la mayor parte de la jornada se estima cielo parcialmente cubierto con tiempo seco, mientras que finalizando la tarde y en horas de la noche se espera aumento de nubosidad con precipitaciones entre ligeras y moderadas.

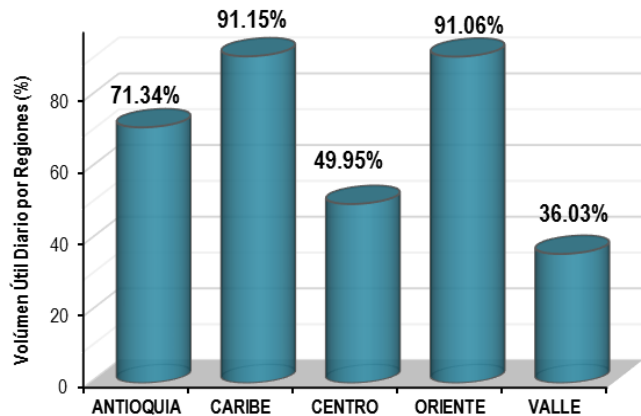
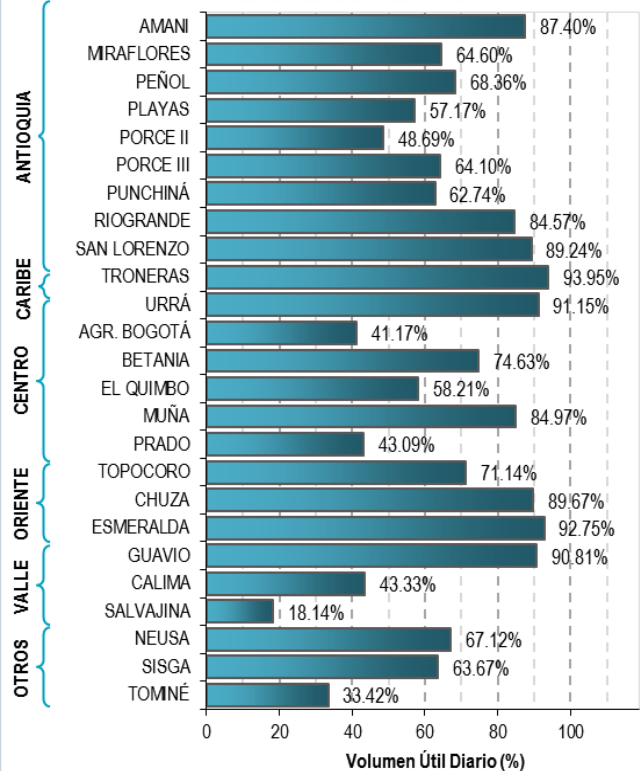
EL SERVICIO GEOLÓGICO COLOMBIANO reporta en nivel AMARILLO (III): CAMBIOS EN EL COMPORTAMIENTO DE LA ACTIVIDAD VOLCÁNICA. Lat: 0.81-Lon:77.93 Lat: 0.76 Lon:-77.95

ELEVACIÓN (pies)	DIRECCIÓN	VELOCIDAD	
		NUDOS	Km/h
10,000	VARIABLE	0 - 5	0 - 9
18,000	SURESTE	10 - 15	18 - 27
24,000	VARIABLE	10 - 15	18 - 27
30,000	ESTE	5 - 10	9 - 18

ESTADO DE LOS EMBALSES

A continuación se relaciona el volumen útil diario de los principales embalses del país (expresado en porcentaje), de acuerdo con la información reportada por XM S.A. E.S.P en la siguiente dirección electrónica: <http://ido.xm.com.co/ido/SitePages/hidrologia.aspx?q=reservas>

VOLUMEN ÚTIL DIARIO EN LOS PRINCIPALES EMBALSES DEL PAÍS



Para estar informado diariamente de lo que pasa con el pronóstico del tiempo y las alertas.

Síguenos en Twitter @IDEAMColombia



PRECIPITACIONES

A continuación se relacionan los municipios donde en las últimas 24 horas se registraron precipitaciones iguales o superiores a 30.0 mm.

DEPARTAMENTO	MUNICIPIO
ANTIOQUIA	Carepa (71.7),
ATLANTICO	Barranquilla (85.1), Campo De La Cruz (42.8), Candelaria (35.0),
BOLIVAR	Cartagena (31.9),
BOYACA	Zetaquirá (42.6), Miraflores (39.4), Almeida (32.5), Campohermoso (31.7),
CASANARE	Yopal (corregimiento la Chaparrera) (76.0), Trinidad (62.0), Tamara (61.8), Pore (60.0), Tauramena (47), Sabanalarga (45.0), Paz De Ariporo (34.6),
CAUCA	Timbiquí (56.0), López de Micay (39.0),
CESAR	Pelaya (52.0), Pailitas (43.0), Curumani (36.7),
CORDOBA	Tierralta (62.0), Tierralta (51.0), Chima (40.0), Chinú (38.0),
CUNDINAMARCA	Gachalá (33.4),
HUILA	Rivera (37.0),
LA GUAJIRA	Maicao (59.0),
META	San Martín (42.0), Fuente De Oro (35.0),
TOLIMA	Prado (45.0), Murillo (39.0), Planadas (35.0), Rioblanco (30.4),

Para estar informado diariamente de lo que pasa con el **pronóstico del tiempo y las alertas.**

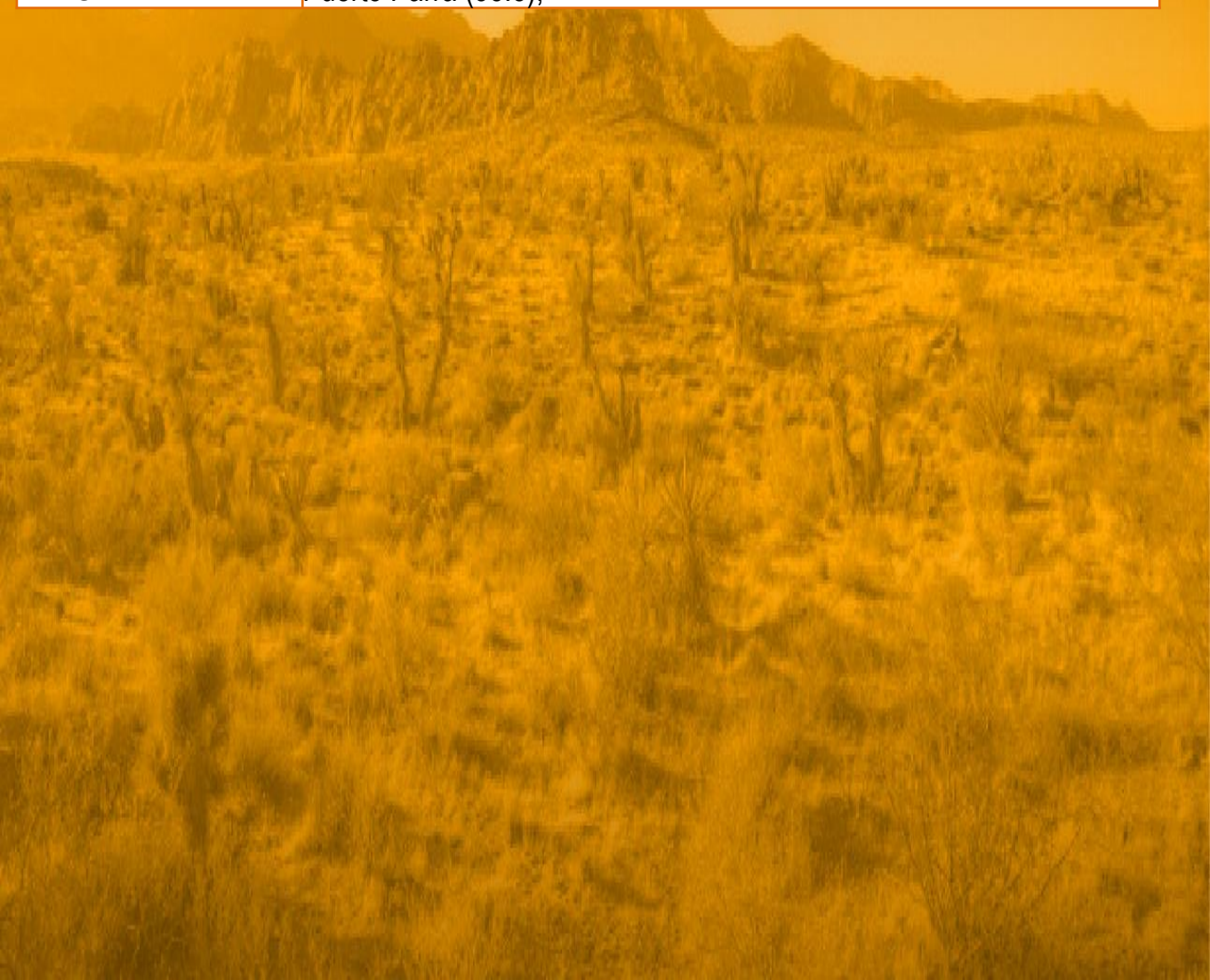
Síguenos en Twitter
@IDEAMColombia



TEMPERATURAS MÁXIMAS

A continuación se relacionan los municipios donde en las últimas 24 horas se registraron temperaturas iguales o superiores a 35.0 °C.

DEPARTAMENTO	MUNICIPIO
ATLANTICO	Manatí (36.4),
CASANARE	Tauramena (35.2),
LA GUAJIRA	Riohacha (Est. 12 Km al sur) (35.8), Manaure (35.0), Maicao (35.0),
SANTANDER	Puerto Parra (35.8),



PRONÓSTICO METEOROLÓGICO

Sábado 12 y domingo 13 de noviembre de 2016



REGIÓN	PRONÓSTICO
<p>SABANA DE BOGOTÁ</p>	<p>SABADO</p> <p>En horas de la mañana se espera cielo parcialmente nublado con predominio de condiciones secas, sin embargo a mediados de la mañana se prevé un incremento de la nubosidad.</p> <p>En horas de la tarde se prevé aumento de nubosidad con lluvias entre ligeras y moderadas en diferentes sectores de Bogotá y la Sabana, aunque las de mayor intensidad se prevén en el noroccidente.</p> <p>En horas de la noche se prevé nubosidad variada con lloviznas esporádicas en diferentes sectores.</p> <p>DOMINGO</p> <p>Cielo entre parcial a mayormente cubierto con precipitaciones especialmente en sectores del occidente y norte de la ciudad y de la Sabana, al finalizar la tarde y primeras horas de la noche.</p>
<p>CARIBE</p>	<p>SABADO</p> <p>En las primeras horas de la mañana se estiman lluvias en sectores del norte de Córdoba, La Guajira, Cesar y Sucre, precipitaciones ligeras en Atlántico. En el resto de la región tiempo seco. Actividad eléctrica en momentos de lluvia intensa.</p> <p>En horas de la tarde se prevé aumento de nubosidad con precipitaciones en diferentes sectores de la región, las de mayor intensidad en el centro y occidente de La Guajira, Urabá, sur de Córdoba, zonas del norte de Magdalena, Cesar y Bolívar. Alta probabilidad de actividad eléctrica.</p> <p>En horas de la noche se mantendrán las condiciones nubosas en la región con lluvias de mayor intensidad en el golfo de Urabá, sectores del sur de Sucre, Córdoba, Bolívar y La Guajira, norte de Magdalena y Cesar.</p> <p>DOMINGO</p> <p>En horas de la mañana se prevé cielo parcialmente cubierto con tiempo seco en gran parte de la región, excepto en sectores del norte Atlántico, norte de Magdalena y Cesar, donde son posibles lluvias ligeras. En horas de la tarde y la noche se estima aumento de nubosidad con precipitaciones en Atlántico, Magdalena, Cesar y La Guajira; lluvias de menor intensidad en el sur de Córdoba, Sucre y Bolívar.</p>
<p>ARCHIPIÉLAGO DE SAN ANDRÉS, PROVIDENCIA Y SANTA CATALINA</p>	<p>SABADO</p> <p>En la madrugada y las primeras horas de la mañana se estima cielo mayormente cubierto con lluvias de variada intensidad, luego tiempo seco.</p> <p>A inicios de la tarde se estima aumento de nubosidad con precipitaciones en el área. Probabilidad de descargas eléctricas.</p> <p>Finalizando la noche se prevén precipitaciones.</p> <p>DOMINGO</p> <p>A lo largo de la jornada se prevén nubes densas con precipitaciones a diferentes horas.</p>
<p>MAR CARIBE</p>	<p>SABADO</p> <p>En horas de la mañana se prevén precipitaciones entre ligeras y moderadas en sectores del occidente y centro de la zona marítima. En horas de la tarde y la noche las lluvias se estiman en zonas dispersas del centro y oriente del mar Caribe, incluyendo sus costas.</p> <p>DOMINGO</p> <p>Durante la mayor parte de la jornada se mantendrán las condiciones nubosas con lluvias en zonas dispersas del área marítima.</p>

Planeando tu día? Descarga YA y conoce...



Consúltalo a diario y únete a la Cultura del Pronóstico del IDEAM

Disponible para  



PRONÓSTICO METEOROLÓGICO



Sábado 12 y domingo 13 de noviembre de 2016

REGIÓN	PRONÓSTICO
ANDINA	<p>SABADO</p> <p>En la mañana se estiman condiciones nubosas con lluvias ligeras en el norte de Antioquia, zonas localizadas de Santander y en sectores del oriente de Boyacá. En el resto de la región se estima tiempo seco.</p> <p>En horas de la tarde se estima aumento de la nubosidad con precipitaciones entre ligeras y moderadas en sectores de Antioquia, norte y oriente de Cundinamarca, occidente de Boyacá, sur y oriente de los Santanderes y zonas dispersas de Caldas, Risaralda y Quindío, Cauca, Valle y Nariño. En Tolima y Huila son posibles lloviznas y/o lluvias ligeras y dispersas.</p> <p>En horas de la noche se estima cielo entre parcial a mayormente cubierto con lluvias en Antioquia, los Santanderes, norte de Cundinamarca, occidente y sur de Boyacá. Lloviznas y/o lluvias ligeras en zonas sectorizadas del eje cafetero, Tolima, Huila y en áreas dispersas del oriente de Valle, Cauca y Nariño.</p> <p>JUEVES</p> <p>En horas de la mañana se espera cielo parcialmente cubierto con tiempo seco, excepto en algunos sectores del oriente de Cundinamarca y Boyacá, donde son posibles lluvias ligeras. En horas de la tarde y la noche se prevén nubes densas con precipitaciones de variada intensidad en la región, las de mayor intensidad en Antioquia, eje cafetero, los santanderes, oriente de Cundinamarca, sur y occidente de Boyacá y zonas del oriente de Cauca y norte de Nariño.</p>
INSULAR PACÍFICA	<p>SABADO</p> <p>Para Malpelo y Gorgona se estiman condiciones nubosas con precipitaciones de variada intensidad durante la jornada, incluso no se descarta actividad eléctrica.</p> <p>DOMINGO</p> <p>A lo largo de la jornada en Malpelo son previstas nubes densas con precipitaciones entre moderadas y fuertes y con alta probabilidad de descargas eléctricas. En Gorgona se prevé cielo mayormente cubierto y cubierto con precipitaciones en horas de la tarde y la noche.</p>
PACÍFICA	<p>SABADO</p> <p>En horas de la mañana se estima cielo parcialmente cubierto con precipitaciones en zonas localizadas en el norte de Chocó y en el litoral de Cauca. En el resto de la región tiempo seco.</p> <p>En horas de la tarde se prevé aumento de nubosidad con lluvias en el occidente de Chocó, Cauca y Valle del Cauca. No se descartan lluvias en Nariño. Probabilidad de actividad eléctrica.</p> <p>En hora de la noche las lluvias son posibles en sectores del norte y sur de Chocó y en el litoral de Valle, Cauca y Nariño. Probabilidad de actividad eléctrica.</p> <p>DOMINGO</p> <p>En horas de la mañana se prevé cielo parcialmente cubierto con tiempo seco. En horas de la tarde y la noche se espera aumento de nubosidad con probabilidad de lluvias de variada intensidad a lo largo de la región, las más fuertes en Cauca y Nariño.</p>
OCEANO PACÍFICO	<p>SABADO</p> <p>Durante la jornada se estiman precipitaciones, incluso con tormentas eléctricas, en sectores del norte y centro de la zona marítima y enfrente de las costas de Chocó, Valle y Cauca. Lluvias de menor intensidad se prevén en la zona sur.</p> <p>DOMINGO</p> <p>Precipitaciones en sectores del norte y centro del área marítima y enfrente de sus costas. Lluvias ligeras en el sur del área. Probabilidad de actividad eléctrica.</p>

Planeando tu día?
Descarga YA y conoce...



Consúltalo a diario y únete a la Cultura del Pronóstico del IDEAM

Disponible para  



PRONÓSTICO METEOROLÓGICO



Sábado 12 y domingo 13 de noviembre de 2016

REGIÓN	PRONÓSTICO
<p>ORINOQUIA</p>	<p>SABADO</p> <p>Durante gran parte de la mañana se espera cielo parcialmente cubierto con tiempo seco, salvo al occidente de Meta, donde son posibles lluvias ligeras en las primeras horas de la mañana.</p> <p>En horas de la tarde se estima aumento de nubosidad con lluvias sobre el occidente y oriente de Meta, Vichada y Arauca y zonas localizadas de Casanare.</p> <p>En horas de la noche se prevé cielo entre parcial a mayormente cubierto con precipitaciones en el occidente de Meta, sur de Casanare y zonas aisladas de Vichada. No se descartan lloviznas al occidente de Arauca, en el resto de la región se espera tiempo seco.</p> <p>DOMINGO</p> <p>En horas de la mañana prevalecerán las condiciones de tiempo seco con cielo parcialmente cubierto. EN horas de la tarde y la noche se ven posibles lluvias en zonas localizadas del occidente de Meta, Casanare y Arauca y en el oriente de y sur de Vichada, en el resto de la región se estima tiempo seco.</p>
<p>AMAZONIA</p>	<p>SABADO</p> <p>Tiempo seco en la mañana en la mayor parte de la región, con cielo parcialmente cubierto, excepto en Guainía y el sector oriental de Vaupés y Amazonas donde son previstas lluvias de variada intensidad.</p> <p>En horas de la tarde se estiman nubes densas con lluvias ligeras en el occidente de Caquetá y Putumayo; de mayor intensidad en Guaviare, Amazonas, Guainía y oriente de Vaupés.</p> <p>En horas de la noche se mantendrán las lluvias en Amazonas, sectores del oriente de Guaviare, Guainía y zonas dispersas de Vaupés. No se descartan lloviznas en el piedemonte amazónico.</p> <p>DOMINGO</p> <p>En horas de la mañana se prevé cielo parcialmente cubierto con tiempo seco en la mayor parte de la región, excepto en Vaupés y Guainía, donde se estiman precipitaciones. En horas de la tarde y la noche son posibles precipitaciones en Amazonas, Vaupés, Guainía, oriente y occidente de Caquetá y Putumayo. Probabilidad de actividad eléctrica.</p>

Planeando tu día?
 Descarga YA y conoce...



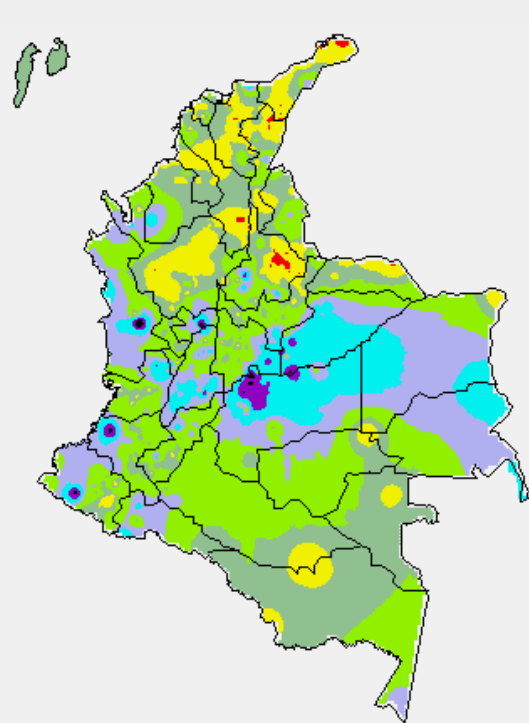
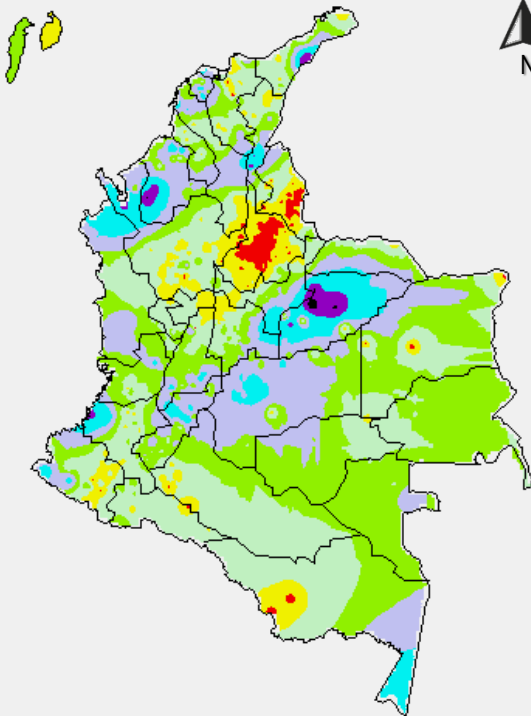
Consúltalo a diario y únete a la Cultura del Pronóstico del IDEAM

Disponible para  

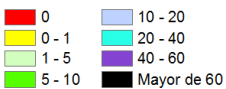
MAPAS DE PRECIPITACIÓN

Precipitación diaria: desde las 7:00 a. m. del día viernes 11 de noviembre hasta las 7:00 a. m. del día sábado 12 de noviembre de 2016.

Precipitación de los últimos 3 días: desde las 7:00 a. m. del día miércoles 09 de noviembre hasta las 7:00 a. m. del día sábado 12 de noviembre de 2016.

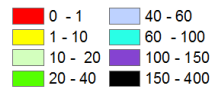


PRECIPITACIÓN EN mm



1 milímetro de precipitación equivale a 1 litro de lluvia por m²

PRECIPITACIÓN EN mm



1 milímetro de precipitación equivale a 1 litro de lluvia por m²

ALERTAS VIGENTES E INFORMACIÓN ADICIONAL

Para mayor información sobre el pronóstico del estado del tiempo, informes técnicos diarios, comunicados especiales, mapas diarios de temperaturas máximas y mínimas e información diaria de precipitación se sugiere consultar los siguientes enlaces:

- [MAPA DIARIO DE TEMPERATURA MÁXIMA.](#)
- [MAPA DIARIO DE TEMPERATURA MÍNIMA.](#)
- [INFORMACIÓN DIARIA DE PRECIPITACIÓN Y TEMPERATURA DE LOS PRINCIPALES AEROPUERTOS DEL PAÍS.](#)
- [MOAICO MAPAS DE PRECIPITACIÓN DIARIA EN MILÍMETROS.](#)

ALERTAS POR NIVELES DE LOS RÍOS

REGIÓN ANDINA

SITIOS PARA LOS CUALES SE GENERA LA ALERTA

**ALERTA
ROJA**

NIVELES ALTOS EN EL RÍO SAN JORGE

Se mantienen los niveles altos en el río San Jorge especialmente en el sector Montelíbano - La Apartada - Ayapel, en el departamento de Córdoba. Se resalta que la situación actual podría ocasionar inundaciones lentas en el municipio de Buenavista (Córdoba), particularmente en los corregimientos de Coyongo, Puerto Córdoba, Los Zambos e Isla Roja; para este sector no solamente se presentan incrementos del río San Jorge, sino de varios de sus afluentes (se destacan Quebrada San Lorenzo y los Caños Los Zambos y Las Catas).

NIVELES ALTOS EN LA CUENCA BAJA DEL RÍO CAUCA Y EN SECTORES DE LA MOJANA

Se mantiene esta alerta dado que continúan altos los niveles del río Cauca en la cuenca baja, con afectaciones reportadas en los municipios de Guaranda (Sucre) y Achí (Bolívar). El IDEAM mantiene la recomendación para que las autoridades de Gestión del Riesgo, tanto Locales como Regionales y a la población en general asentada en las riberas del río Cauca, estén atentos al comportamiento y fluctuaciones de los niveles por inundación y tomen las medidas preventivas ante los impactos que pueda ocasionar el ascenso en los niveles, especialmente en la región de la Mojana.

REGIÓN CARIBE

SITIOS PARA LOS CUALES SE GENERA LA ALERTA

**ALERTA
ROJA**

NIVELES ALTOS EN LA CUENCA BAJA DEL RÍO MAGDALENA

Se mantiene esta alerta por las afectaciones que se reportan en el municipio de El Banco (Magdalena) en las zonas urbana y rural, debido a los altos niveles del río Magdalena. El IDEAM mantiene la recomendación para que autoridades Locales y Regionales de Gestión del Riesgo y la ciudadanía en general, se mantengan muy atentos al comportamiento de los niveles del río.

ALERTAS POR NIVELES DE LOS RÍOS

REGIÓN ORINOQUIA

SITIOS PARA LOS CUALES SE GENERA LA ALERTA

ALERTA NARANJA

CRECIENTES SÚBITAS EN LOS RÍOS DEL PIEDEMONTE LLANERO

Se mantiene esta alerta por las intensas lluvias que se presentaron en sectores del piedemonte llanero, las cuales ocasionaron incrementos súbitos de nivel en los ríos afluentes de la cuenca del río Meta (Humea, Guacavia, Guatiquía, Guayuriba, Cusiana y Cravo Sur) así como en los afluentes de la cuenca del río Guaviare (Ariari, Guejar y Guayabero).

REGIÓN CARIBE

SITIOS PARA LOS CUALES SE GENERA LA ALERTA

ALERTA NARANJA

CRECIENTES SÚBITAS EN LOS RÍOS DE URABÁ

Dada la persistencia de las lluvias en sectores del Urabá se han generado incrementos súbitos significativos en los ríos que desembocan en el Golfo de Urabá y particularmente se reportaron afectaciones por desbordamientos de los ríos León y Carepa. Igualmente, se pueden presentar incrementos en el nivel de los ríos Frio, Chigorodó, Mulatos, Apartadó, Vijagüal, Zungo, Murindó, Vigía del Fuerte, Riogrande, Guadualito, Currulao y Turbo. El IDEAM recomienda a la población en general estar atentos a las fluctuaciones en los niveles de los ríos, quebradas, caños y arroyos de la región.

ALERTAS POR NIVELES DE LOS RÍOS

REGIÓN ANDINA

SITIOS PARA LOS CUALES SE GENERA LA ALERTA

ALERTA NARANJA

CRECIENTES SÚBITAS EN LOS RÍOS DE MONTAÑA DEL DEPARTAMENTO DE ANTIOQUIA

Se mantiene esta alerta dada la persistencia de lluvias en diferentes sectores del departamento de Antioquia, las cuales se prevén generen incrementos súbitos en los niveles de los ríos de montaña. El IDEAM recomienda a las autoridades Locales y Regionales de Gestión del Riesgo para que tomen las medidas preventivas necesarias ante los impactos que dichos incrementos puedan causar. Especial atención para los ríos y quebradas afluentes del río Medellín en el Valle de Aburrá y de los afluentes al Nechí, tales como los ríos Anorí, Bagre, Tenche, San José y Segovia. Igualmente, se extiende la recomendación para los afluentes al río Cauca en la cuenca Baja tales como los ríos Tarazá y Man.

REGIÓN ANDINA

SITIOS PARA LOS CUALES SE GENERA LA ALERTA

ALERTA AMARILLA

NIVELES ALTOS EN EL RIO BOGOTÁ

Se presentan niveles altos en el río Bogotá, tanto en la cuenca alta del río como a su paso por el Distrito Capital por efecto de las lluvias que han persistido en amplias zonas de la cuenca del río. Se recomienda a la población en general estar atentos al comportamiento de los niveles del río, ya que se pronostica que las lluvias continúen durante las próximas horas.

NIVELES ALTOS EN EL RIO MAGDALENA

Con la persistencia de las lluvias en los departamentos de Cundinamarca y Tolima que ocasionaron incrementos en los afluentes del río Magdalena, se evidenció el incremento de los niveles del río Magdalena a la altura de la población de Nariño.

ALERTAS POR AMENAZAS DE INCENDIOS DE LA COBERTURA VEGETAL

ALERTA ROJA:

Amenaza Alta o muy alta de ocurrencia de incendios de la cobertura vegetal en zonas de bosques, cultivos y pastos, localizados en los siguientes municipios y sectores aledaños:

ALERTA NARANJA:

Amenaza moderada de ocurrencia de incendios de la cobertura vegetal en zonas de bosques, cultivos y pastos, localizados en los siguientes municipios y sectores aledaños:

REGIÓN CARIBE

SITIOS PARA LOS CUALES SE GENERA LA ALERTA

ALERTA NARANJA

CÓRDOBA: La Apartada.
LA GUAJIRA: Uribia.
MAGDALENA: Fundación y Santa Marta

REGIÓN ANDINA

SITIOS PARA LOS CUALES SE GENERA LA ALERTA

ALERTA NARANJA

SANTANDER: Valle de San José.
TOLIMA: Armero (Guayabal), Ibagué.

ALERTAS POR AMENAZAS DE DESLIZAMIENTO

ALERTA ROJA:

Amenaza alta a muy alta por deslizamientos de tierra detonados por lluvias, localizados en los siguientes municipios:

ALERTA NARANJA:

Amenaza moderada por deslizamientos de tierra detonados por lluvias, localizados en los siguientes municipios:

REGIÓN CARIBE	
ALERTA NARANJA	SITIOS PARA LOS CUALES SE GENERA LA ALERTA
	<p>CESAR: Pailitas</p> <p>CÓRDOBA: Tierralta, Valencia</p>

REGIÓN ANDINA	
ALERTA ROJA	SITIOS PARA LOS CUALES SE GENERA LA ALERTA
	<p>ANTIOQUIA: Copacabana y Barbosa</p> <p>CALDAS: Samaná</p> <p>BOYACÁ: Belén, Garagoa, Muzo, Quípama, Tinjacá, Tunja y Turmequé</p> <p>CUNDINAMARCA: Soacha</p> <p>RISARALDA: Pereira</p>

REGIÓN ANDINA	
ALERTA NARANJA	SITIOS PARA LOS CUALES SE GENERA LA ALERTA
	<p>ANTIOQUIA: Apartadó, Arboletes, Nariño, Necoclí, San Juan de Urabá.</p> <p>BOGOTÁ: Bogotá D.C</p> <p>BOYACÁ: Campohermoso, Chivor, Macanal, Miraflores, Paya, San Luis de Gaceno, Santa María, Zetaquirá.</p> <p>CALDAS: Marquetalia, Norcasia, Pensilvania y Victoria</p> <p>CUNDINAMARCA: Guayabetal, Gutiérrez, Medina, Quetame, Ubalá.</p> <p>TOLIMA: Ataco, Carmen de Apicalá, Chaparral, Cunday, Melgar, Prado, Rioblanco.</p>

ALERTAS POR AMENAZA DE DESLIZAMIENTO

REGIÓN ORINOQUÍA

SITIOS PARA LOS CUALES SE GENERA LA ALERTA

**ALERTA
NARANJA**

CASANARE: Aguazul, Monterrey, Nunchía, Paz De Ariporo, Pore, Sabanalarga, Támara, Tauramena, Yopal.

META: Acacías, Cubarral, El Calvario, El Castillo, El Dorado, Guamal, Lejanías, Restrepo, Villavicencio.

REGIÓN PACÍFICA

SITIOS PARA LOS CUALES SE GENERA LA ALERTA

**ALERTA
ROJA**

CAUCA: López y El Tambo.

REGIÓN PACÍFICA

SITIOS PARA LOS CUALES SE GENERA LA ALERTA

**ALERTA
NARANJA**

CAUCA: Piamonte, Timbiquí

CHOCÓ: Alto Baudó, Atrato Bagadó, Cértegui, El Cantón del San Pablo, El Carmen, Lloró, Medio Atrato, Quibdó, Río Quito, Tadó, Unión Panamericana.

NARIÑO: Barbacoas, Ricaurte y Tumaco.

VALLE DEL CAUCA: Buenaventura

REGIÓN AMAZONÍA

SITIOS PARA LOS CUALES SE GENERA LA ALERTA

**ALERTA
NARANJA**

PUTUMAYO: Mocoa y Villagarzón.



ALERTAS POR AMENAZA DE DESLIZAMIENTO

SECTORES VIALES IDENTIFICADOS CON POTENCIALIDAD DE DESLIZAMIENTOS, LOS CUALES GENERAN ALERTAS	
DEPARTAMENTO	SECTOR VIAL
ANTIOQUIA	Santuario - Cruce Ruta 45 (Caño Alegre Medellín - Hoyo Rico)
CUNDINAMARCA	Bogotá (El Portal) - Villavicencio
NORTE DE SANTANDER	Sardinata - El Zulia Alto El Pozo – Sardinata
META	Pipiral – Villavicencio Bogotá (El Portal) – Villavicencio Entrada Ciudad Porfía - Caño Tigre Paso Antiguo por el Río Guayuriba Ye de Granada - Paso por el Puente sobre el Río Ocoa Puente Guatiquía - Los Caballos
CHOCÓ	Certeguí – Quibdó Las Animas – Certeguí Quibdó - La Mansa
NARIÑO:	Tumaco – Junín Junín - Túquerres
PUTUMAYO	Santa Ana – Mocoa Puente La Raya - Canangucho



ALERTAS METEOMARINA

MAR CARIBE

ALERTA AMARILLA	<p>PLEAMAR Hasta el miércoles 16 de noviembre del año en curso sobre el archipiélago de San Andrés, Providencia y Santa Catalina, se espera una de las pleamares más significativas del mes asociada con la marea astronómica. Por lo tanto, se recomienda a habitantes costeros estar atentos a la evolución del fenómeno.</p>
ALERTA NARANJA	<p>TIEMPO LLUVIOSO En amplios sectores del mar Caribe nacional se estiman precipitaciones fuertes; por lo cual se recomienda a pescadores y usuarios de embarcaciones de poco calado, consultar con las Capitanías de puerto antes de zarpar en zonas de inminente tempestad.</p>

OCÉANO PACIFICO

ALERTA AMARILLA	<p>PLEAMAR Hasta el próximo 21 de noviembre del año en curso en el litoral pacífico colombiano, se espera una de las pleamares más significativas del mes asociada con la marea astronómica. Por lo tanto, se recomienda a habitantes costeros estar atentos a la evolución del fenómeno.</p>
ALERTA AMARILLA	<p>TIEMPO LLUVIOSO En sectores del norte y litoral del Océano Pacífico nacional, se estiman lluvias de moderadas a fuertes con probabilidad de tormentas eléctricas y ráfagas de viento; por lo cual se recomienda a pescadores y usuarios de embarcaciones de poco calado, consultar con las Capitanías de puerto antes de zarpar en zonas de inminente tempestad.</p>

°C: grados Celsius

m: metros

mm: milímetros

msnm: metros sobre nivel del mar

Km/h: kilómetros por hora

HLC: hora local colombiana

GOES: Geostationary Operational Environmental Satellites (Satélite Geoestacionario Operacional Ambiental).

GOES-13 es el designado GOES-Este, localizado en 75° W sobre el ecuador geográfico.

PNN: Parque Nacional Natural

SFF: Santuario de Fauna y Flora



ALERTA ROJA. PARA TOMAR ACCIÓN Advierte a los sistemas de prevención y atención de desastres sobre la amenaza que puede ocasionar un fenómeno con efectos adversos sobre la población, el cual requiere la atención inmediata por parte de la población y de los cuerpos de atención y socorro. Se emite una alerta sólo cuando la identificación de un evento extraordinario indique la probabilidad de amenaza inminente y cuando la gravedad del fenómeno implique la movilización de personas y equipos, interrumpiendo el normal desarrollo de sus actividades cotidianas.



ALERTA NARANJA. PARA PREPARARSE Indica la presencia de un fenómeno. No implica amenaza inmediata y como tanto es catalogado como un mensaje para informarse y prepararse. El aviso implica vigilancia continua ya que las condiciones son propicias para el desarrollo de un fenómeno, sin que se requiera permanecer alerta.



ALERTA AMARILLA. PARA INFORMARSE Es un mensaje oficial por el cual se difunde información. Por lo regular se refiere a eventos observados, reportados o registrados y puede contener algunos elementos de pronóstico a manera de orientación. Por sus características pretéritas y futuras difiere del aviso y de la alerta, y por lo general no está encaminado a alertar sino a informar.

CONDICIONES NORMALES Indica que no existe ninguna clase de alerta para la región o zona mencionada.

OMAR FRANCO | Director General

CHRISTIAN EUSCÁTEGUI | Jefe Oficina del Servicio de Pronósticos y Alertas

Profesionales de Turno:

Nelsy VERDUGO, Viviana CHIVATA, Juan C. PEREZ, Julián URREA, Mirovan SVERKO.

<http://www.ideam.gov.co>

Correos electrónicos: servicio@ideam.gov.co, alertas@ideam.gov.co

Calle 25D # 96B - 70, Piso 3. Bogotá, D.C., Colombia.

Teléfono: 3075625 Ext. 1334-1336.

Síguenos en:

