

# INFORME TÉCNICO DIARIO N°316

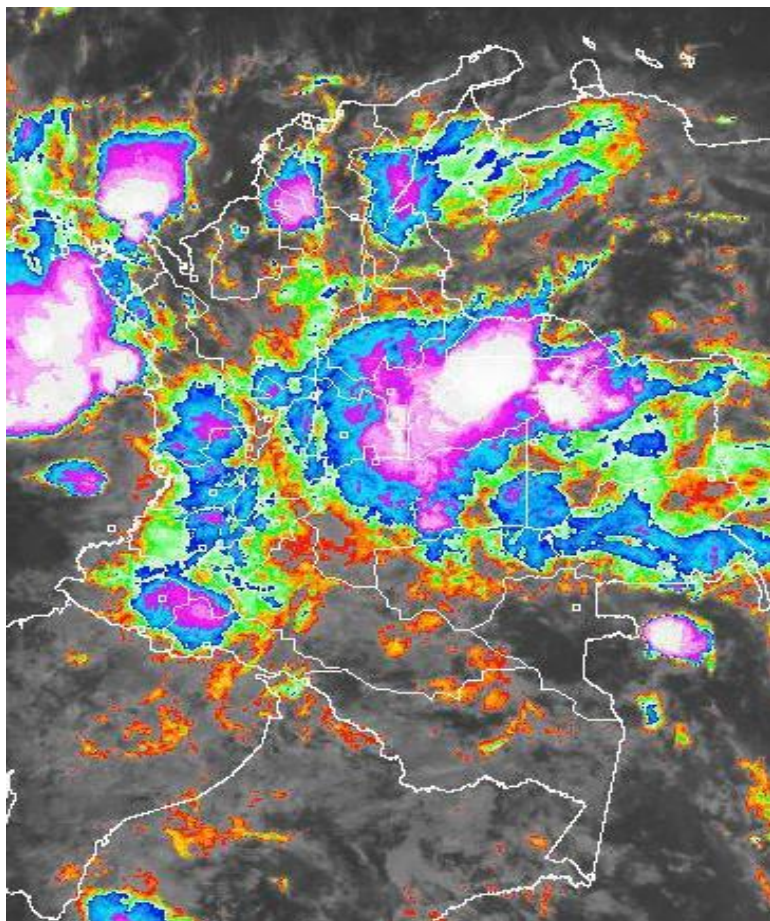
El IDEAM comunica al Sistema Nacional de Gestión del Riesgo (SNGR) y al Sistema Nacional Ambiental (SINA).

Bogotá D. C., viernes 11 de noviembre de 2016. Hora de actualización:  
11:46 a. m. HLC



## IMAGEN SATELITAL

Canal Infrarrojo | 11 de noviembre de 2016 | Hora 7:45 a. m. HLC



## CONDICIONES HIDROMETEOROLÓGICAS ACTUALES

Durante las últimas horas lluvias de variada intensidad en amplio sectores de la región Andina, Orinoquia, Centro y norte de la región Amazónica y sur de la Caribe. De igual forma, lluvias fuertes en sectores de los piedemontes. Durante la tarde y noche, persistirá abundante nubosidad con lluvias las más intensas concentradas al occidente del país, en amplios sectores de la región Pacífica, sur de la región Caribe, norte de la región Andina y en cercanías a las estribaciones de la sierra Nevada de Santa Marta. Lluvias de menor intensidad en el oriente de la Orinoquia y Amazonia. No se descartan descargas eléctricas en momentos de lluvias fuertes.

Consulte todos los días el pronóstico del tiempo y las alertas hidrometeorológicas vigentes del IDEAM, en un formato de calidad. Alrededor de las 7:30 a. m. está a disposición del público en [www.ideam.gov.co](http://www.ideam.gov.co).

Se puede ver también en dispositivos móviles **AQUÍ**





# LO MÁS DESTACADO

## LLUVIAS REGISTRADAS EN LAS ÚLTIMAS 24 HORAS

Durante las últimas 24 horas se presentó un incremento considerable de las precipitaciones, siendo el día de ayer el más lluvioso en el transcurso del mes de noviembre. Las precipitaciones principalmente se distribuyeron en las regiones Pacífica, Andina, Orinoquia, Amazonica. El mayor valor se registró en el municipio de **Villavicencio (Meta), con 170.0 mm.**

### ALERTA ROJA

- Por niveles altos del río San Jorge y sus principales afluentes.
- Por incremento de niveles en la cuenca baja del río Cauca.
- Por niveles altos en la cuenca baja del río Magdalena.
- Por amenaza alta a muy alta por deslizamientos de tierra detonados por lluvias, localizados en algunos municipios de las regiones Andina, Pacífica y Orinoquia.

### ALERTA NARANJA

- Por niveles altos de los ríos Atrato, San Juan y Baudó.
- Por niveles altos del río Mira.
- Por niveles altos en varias corrientes que descienden del piedemonte llanero.
- Por incremento moderado de los niveles de varios ríos e el Golfo de Urabá.
- Por niveles altos en varias corrientes del departamento de Antioquia.
- Por amenaza moderada por deslizamientos de tierra detonados por lluvias, localizados en algunos municipios de las regiones Caribe, Amazonia, Orinoquia, Andina y Pacífica.
- Por amenaza moderada de ocurrencia de incendios de la cobertura vegetal en zonas de bosques, cultivos y pastos, localizados en algunos municipios de las regiones Caribe y Andina.
- Por tiempo lluvioso en el Océano Pacífico.

### ALERTA AMARILLA

- Por incremento moderado de niveles de varias corrientes en los siguientes sectores: Eje Cafetero, Cauca, Valle del Cauca, Santander, Norte de Santander, Tolima, Cundinamarca y Nariño.
- Por pleamar y tiempo lluvioso..
- Por tiempo lluvioso en el Océano Pacífico.

### IMPORTANTE

Debido a las fuertes precipitaciones las cuales desde anoche se presentan en amplios sectores del país, se prevé el incremento de la mayoría de los ríos en las regiones Orinoquia, Pacífica y Andina, lo mismo que en sectores aislados de la Caribe.

# PRONÓSTICO CONDICIONES METEOROLÓGICAS ESPECIALES

## ÁREA DEL VOLCÁN GALERAS

Cielo entre parcialmente cubierto y cubierto con lluvias a diferentes horas.

EL SERVICIO GEOLÓGICO COLOMBIANO reporta en nivel AMARILLO (III): CAMBIOS EN EL COMPORTAMIENTO DE LA ACTIVIDAD VOLCÁNICA. Lat: 1.55 Lon: -77.37

ELEVACIÓN (pies)	DIRECCIÓN	VELOCIDAD	
		NUDOS	Km/h
10,000	OESTE	5 - 10	9 - 18
18,000	NORESTE	10 - 15	18 - 27
24,000	NORESTE	10 - 15	18 - 27
30,000	SURESTE	10 - 15	18 - 27

## ÁREA DEL VOLCÁN NEVADO DEL HUILA

En el transcurso de la jornada, predominarán las condiciones mayormente cubiertas con precipitaciones a diferentes horas.

EL SERVICIO GEOLÓGICO COLOMBIANO reporta en nivel AMARILLO (III): CAMBIOS EN EL COMPORTAMIENTO DE LA ACTIVIDAD VOLCÁNICA. Lat: 2.92 Lon: -76.05

ELEVACIÓN (pies)	DIRECCIÓN	VELOCIDAD	
		NUDOS	Km/h
10,000	SURESTE	5 - 10	9 - 18
18,000	NORESTE	10 - 15	18 - 27
24,000	NORESTE	10 - 15	18 - 27
30,000	OESTE	10 - 15	18 - 27

## ÁREA DEL VOLCÁN CERRO MACHÍN

A lo largo de la jornada se pronostican condiciones nubosas con precipitaciones entre ligeras y moderadas.

EL SERVICIO GEOLÓGICO COLOMBIANO reporta en nivel AMARILLO (III): CAMBIOS EN EL COMPORTAMIENTO DE LA ACTIVIDAD VOLCÁNICA. Lat: 4.80 Lon: -75.62

ELEVACIÓN (pies)	DIRECCIÓN	VELOCIDAD	
		NUDOS	Km/h
10,000	SURESTE	0 - 5	0 - 9
18,000	NORESTE	5 - 10	9 - 18
24,000	SURESTE	10 - 15	18 - 27
30,000	OESTE	0 - 5	0 - 9

## ÁREA DEL VOLCÁN NEVADO DEL RUIZ

A lo largo de la jornada se pronostican condiciones nubosas con precipitaciones entre ligeras y moderadas.

EL SERVICIO GEOLÓGICO COLOMBIANO reporta en nivel AMARILLO (III): CAMBIOS EN EL COMPORTAMIENTO DE LA ACTIVIDAD VOLCÁNICA. Lat: 4.89 Lon: -75.32

ELEVACIÓN (pies)	DIRECCIÓN	VELOCIDAD	
		NUDOS	Km/h
10,000	ESTE	0 - 5	0 - 9
18,000	SURESTE	10 - 15	18 - 27
24,000	ESTE	10 - 15	18 - 27
30,000	OESTE	0 - 5	0 - 9

## ÁREA DEL COMPLEJO VOLCÁNICO CHILES-CERRO NEGRO DE MAYASQUER

En la mayor parte de la jornada se estima cielo parcialmente cubierto con tiempo seco, mientras que finalizando la tarde y en horas de la noche se espera aumento de nubosidad con precipitaciones entre ligeras y moderadas.

EL SERVICIO GEOLÓGICO COLOMBIANO reporta en nivel AMARILLO (III): CAMBIOS EN EL COMPORTAMIENTO DE LA ACTIVIDAD VOLCÁNICA. Lat: 0.81-Lon:77.93 Lat: 0.76 Lon:77.95

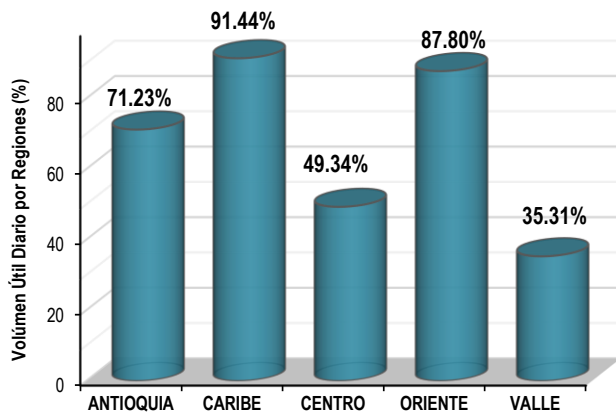
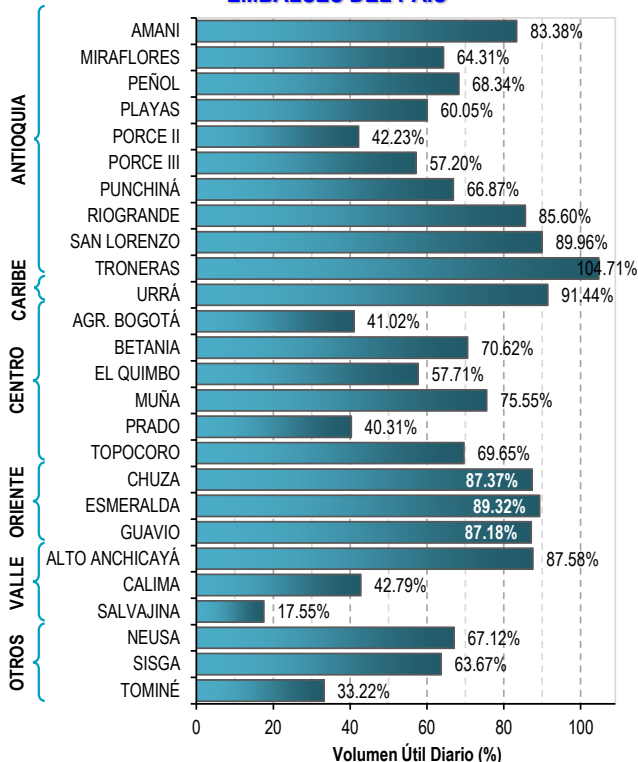
ELEVACIÓN (pies)	DIRECCIÓN	VELOCIDAD	
		NUDOS	Km/h
10,000	ESTE	0 - 5	0 - 9
18,000	ESTE	5 - 10	9 - 18
24,000	SURESTE	10 - 15	18 - 27
30,000	SUROESTE	10 - 15	18 - 27

# ESTADO DE LOS EMBALSES

A continuación se relaciona el volumen útil diario de los principales embalses del país (expresado en porcentaje), de acuerdo con la información reportada por XM S.A. E.S.P en la siguiente dirección electrónica:

<http://ido.xm.com.co/ido/SitePages/hidrologia.aspx?q=reservas>

## VOLUMEN ÚTIL DIARIO EN LOS PRINCIPALES EMBALSES DEL PAÍS



Para estar informado diariamente de lo que pasa con el pronóstico del tiempo y las alertas.

Síguenos en Twitter @IDEAMColombia



## PRECIPITACIONES

A continuación se relacionan los municipios donde en las últimas 24 horas se registraron precipitaciones iguales o superiores a 80.0 mm.

DEPARTAMENTO	MUNICIPIO
<b>BOYACÁ</b>	Campohermoso (90.0).
<b>CASANARE</b>	Sabanalarga (105.0), Aguazul (100.0), Tauramena (94.0).
<b>CAUCA</b>	López de Micay (123.0).
<b>CUNDINAMARCA</b>	Guayabetal (125.0), Medina (109.0), Ubalá (85.3).
<b>META</b>	<b>Villavicencio (170.0)</b> , Acacias (155.0), Cabuyaro (155.0), Cubarral (112.0), Guamal (110.0), Fuente de Oro (110.0), San Martín (90.0), Mesetas (85.0).
<b>NARIÑO</b>	Barbacoas (118.0).
<b>QUINDÍO</b>	Armenia 101.2).
<b>TOLIMA</b>	Prado (114.0), Ataco (84.0), Ambalema (81.2).
<b>VALLE DEL CAUCA</b>	Roldanillo (102.0).
<b>VICHADA</b>	Cumaribo (93.0).

Para estar informado diariamente de lo que pasa con el **pronóstico del tiempo y las alertas.**

Síguenos en Twitter  
**@IDEAMColombia**



## TEMPERATURAS MÁXIMAS

A continuación se relacionan los municipios donde en las últimas 24 horas se registraron temperaturas iguales o superiores a 35.0 °C.

	MUNICIPIO
<b>ATLÁNTICO</b>	Manatí (36.0).
<b>CASANARE</b>	Tauramena (35.0).
<b>CESAR</b>	Bosconia (35.6).
<b>CUNDINAMARCA</b>	Jerusalén (35.8), Puerto Salgar (35.0).
<b>LA GUAJIRA</b>	Riohacha (35.4).
<b>SANTANDER</b>	Puerto Parra (36.0), Capitanejo (35.2).
<b>TOLIMA</b>	Ambalema (36.2), Valle de San Juan (35.0).



# PRONÓSTICO METEOROLÓGICO



Viernes 11 y sábado 12 de noviembre de 2016

REGIÓN	PRONÓSTICO
<p><b>SABANA DE BOGOTÁ</b></p>	<p><b>VIERNES.</b> En la mañana se mantendrán condiciones nubosas con lluvias de variada intensidad en diferentes sectores de la ciudad y de la Sabana. Iniciando la tarde se espera una ligera atenuación de la nubosidad; sin embargo hacia mediados de la tarde retornaran las lluvias en diversos sectores de la ciudad, las de mayor consideración se estiman al oriente y norte, tanto de la ciudad como de la Sabana. En horas de la noche, nubosidad variada con probabilidad de lloviznas sectorizadas en el centro y norte de la ciudad.</p> <p><b>SÁBADO.</b> Cielo entre parcial a mayormente cubierto con precipitaciones especialmente en sectores del occidente y norte de la ciudad y de la Sabana, al finalizar la tarde y primeras horas de la noche.</p>
<p><b>CARIBE</b></p>	<p><b>VIERNES.</b> En horas de la mañana nubosidad variada con lluvias en Cesar, Bolívar y en sectores de Sucre, Córdoba y La Guajira. Actividad eléctrica en momentos de lluvia intensa. En horas de la tarde se prevé aumento de nubosidad con precipitaciones de variada intensidad en el sur de Córdoba, sur de La Guajira, norte de Magdalena y Cesar. Lluvias menos intensas en zonas de Sucre, Atlántico y Bolívar. Probabilidad de actividad eléctrica en los momentos de lluvia intensa. En horas de la noche las lluvias se prevén en zonas dispersas del centro de Córdoba, Sucre, Magdalena y sur de Bolívar. Lluvias esporádicas al sur de La Guajira, norte de Magdalena y Cesar.</p> <p><b>SÁBADO.</b> Se estima cielo entre parcial y mayormente cubierto, con lluvias entre ligeras y moderadas acompañadas de tormentas eléctricas en zonas de Cesar, Magdalena, Bolívar y Córdoba. Lluvias de menor volumen en Sucre, Atlántico y La Guajira.</p>
<p><b>ARCHIPIÉLAGO DE SAN ANDRÉS, PROVIDENCIA Y SANTA CATALINA</b></p>	<p><b>VIERNES.</b> En las primeras horas de la mañana se prevé cielo entre parcial a mayormente sin descartar lluvias dispersas y ocasionales. Cielo parcialmente nublado con posibles lluvias a mediados de la tarde. En gran parte de la noche se mantendrán lluvias intermitentes en el área.</p> <p><b>SÁBADO.</b> Durante la jornada se espera nubosidad variada con precipitaciones a diferentes horas.</p>
<p><b>MAR CARIBE</b></p>	<p><b>VIERNES.</b> En horas de la mañana y la tarde se esperan lluvias de variada intensidad especialmente al occidente y centro del área marítima nacional, en horas de la noche se estiman lluvias al occidente del área marítima y en el golfo de Urabá.</p> <p><b>SÁBADO.</b> La jornada mantendrá condiciones mayormente cubiertas al occidente y litoral central con lluvias de ligeras a moderadas. Posibilidad de tormentas eléctricas.</p>

Planeando tu día? Descarga YA y conoce...



Consúltalo a diario y únete a la Cultura del Pronóstico del IDEAM

Disponible para  



# PRONÓSTICO METEOROLÓGICO



Viernes 11 y sábado 12 de noviembre de 2016

REGIÓN	PRONÓSTICO
<p><b>ANDINA</b></p>	<p><b>VIERNES.</b> Se espera cielo mayormente cubierto con lluvias en gran parte de la región, las de mayor consideración en sectores de Cundinamarca, Boyacá, Norte de Santander, oriente de Antioquia y montañas de Valle del Cauca. Actividad eléctrica en momentos de lluvia intensa. En la tarde se pronostica lluvias en Risaralda, Caldas, Quindío, Cundinamarca, Antioquia, Santander, Norte de Santander, oriente de Cundinamarca y occidente de Boyacá. En Huila y Tolima son posibles lloviznas. En horas de la noche se estiman lluvias en sectores del sur y oriente de Antioquia, Santander y sur de Norte de Santander, Caldas, Risaralda, sur de Cundinamarca y oriente de Cauca.</p> <p><b>SÁBADO.</b> Cielo entre parcial a mayormente cubierto con precipitaciones de variada intensidad, las de mayor consideración en zonas de los Santanderes, Antioquia, occidente de Cundinamarca y Boyacá, norte de Tolima y en el centro y oriente de Caldas. Probabilidad de actividad eléctrica.</p>
<p><b>INSULAR PACÍFICA</b></p>	<p><b>VIERNES.</b> Para Malpelo y Gorgona, en horas de la mañana se estima tiempo seco; luego finalizando la tarde y en algunas horas de la noche son posibles lluvias entre ligeras y moderadas.</p> <p><b>SÁBADO.</b> En Malpelo en horas de la mañana y la tarde se esperan precipitaciones de variedad intensidad. En Gorgona son probables lloviznas y lluvias ligeras e intermitentes a lo largo de la jornada.</p>
<p><b>PACÍFICA</b></p>	<p><b>VIERNES.</b> En horas de la mañana se prevé cielo cubierto con lluvias moderadas en el centro y sur de Chocó, costas de Valle del Cauca y Cauca. Lluvias de menor intensidad en Nariño. En horas de la tarde cielo mayormente cubierto con precipitaciones en sectores del centro y sur de Chocó y en zonas dispersas del litoral de Valle de Cauca, Cauca y Nariño. En horas de la noche precipitaciones en sectores del Chocó y en los litorales de Valle del Cauca y Cauca. No se descartan lluvias en el norte de Nariño.</p> <p><b>SÁBADO.</b> Durante la jornada se prevé cielo entre parcial a mayormente cubierto con precipitaciones en el oriente y occidente de Chocó y en sectores del litoral de Valle y Cauca. Las lluvias más fuertes se estiman en horas de la tarde y la noche. Probabilidad de actividad eléctrica.</p>
<p><b>OCÉANO PACÍFICO</b></p>	<p><b>VIERNES.</b> Al norte y centro del área oceánica se advierten condiciones nubosas con precipitaciones de variada intensidad, las de mayor consideración se estiman en horas de la mañana y noche. Alta probabilidad de actividad eléctrica especialmente en alta mar.</p> <p><b>SÁBADO.</b> Cielo mayormente cubierto a lo largo de la región, con lluvias y posibilidad de actividad eléctrica en Chocó y en el occidente de Valle del Cauca, Cauca y Nariño.</p>





# PRONÓSTICO METEOROLÓGICO



Viernes 11 y sábado 12 de noviembre de 2016

REGIÓN	PRONÓSTICO
ORINOQUIA	<p><b>VIERNES.</b> Por la mañana cielo mayormente cubierto con lluvias en gran parte del área. Actividad eléctrica dispersa. En la tarde cielo entre parcial a mayormente cubierto con lluvias en Meta, occidente de Arauca, norte de Casanare y zonas dispersas del oriente de Vichada. En horas de la noche se prevé precipitaciones en sectores de Meta, Casanare y oriente de Vichada.</p> <p><b>SÁBADO.</b> Durante la jornada se prevé que se registren lluvias en Vichada y en zonas cercanas al piedemonte de Arauca, Casanare y Meta.</p>
AMAZONIA	<p><b>VIERNES.</b> Por la mañana nubosidad variada con lluvias en Guainía, Putumayo y occidente de Caquetá; lluvias de menor intensidad en sectores de Guaviare y Amazonas. Para la tarde cielo entre parcial a mayormente cubierto con lluvias fuertes al oriente de Amazonas, Vaupés y Caquetá; lluvias de menor intensidad en el piedemonte Amazónico. En horas de la noche se advierten lluvias entre moderadas y fuertes en el occidente de Caquetá y Putumayo y zonas del oriente de Amazonas, Vaupés y Guainía. Probabilidad de actividad eléctrica.</p> <p><b>SÁBADO.</b> Se prevé que se registren precipitaciones en el occidente de la región en el piedemonte Amazónico y en el oriente de Guainía, Vaupés y Amazonas.</p>

Planeando tu día?  
Descarga YA y conoce...



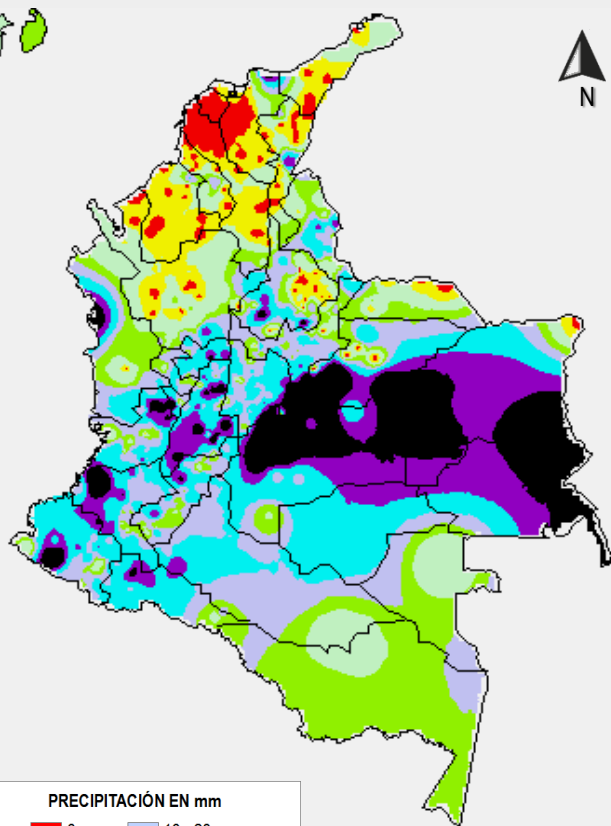
Consúltalo a diario y únete a la Cultura del Pronóstico del IDEAM

Disponible para  

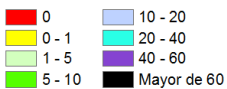


# MAPAS DE PRECIPITACIÓN

**Precipitación diaria:** desde las 7:00 a. m. del día jueves 10 de noviembre hasta las 7:00 a. m. del día viernes 11 de noviembre de 2016.

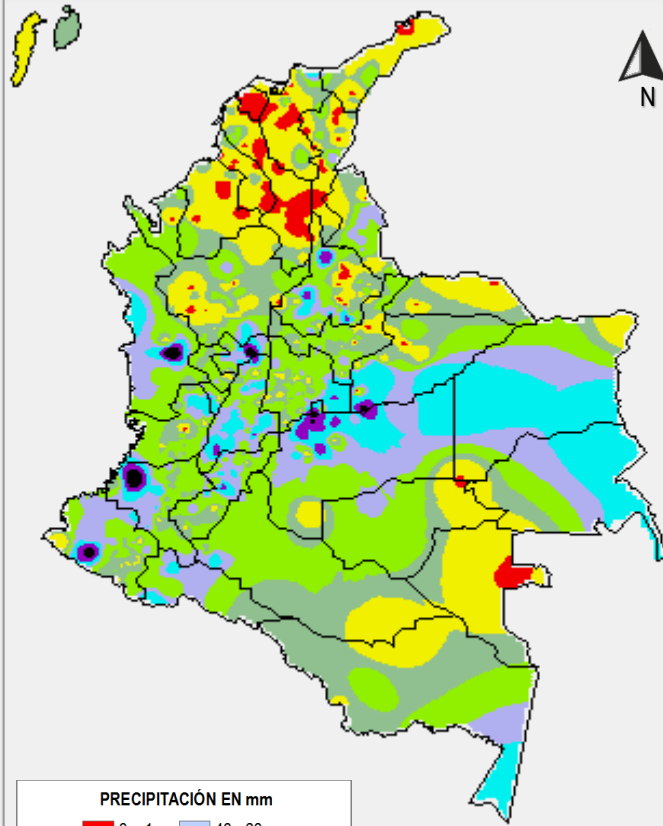


PRECIPITACIÓN EN mm

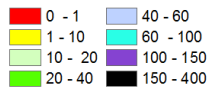


1 milímetro de precipitación equivale a 1 litro de lluvia por m<sup>2</sup>

**Precipitación de los últimos 3 días:** desde las 7:00 a. m. del día martes 08 de noviembre hasta las 7:00 a. m. del día viernes 11 de noviembre de 2016.



PRECIPITACIÓN EN mm



1 milímetro de precipitación equivale a 1 litro de lluvia por m<sup>2</sup>

## ALERTAS VIGENTES E INFORMACIÓN ADICIONAL

Para mayor información sobre el pronóstico del estado del tiempo, informes técnicos diarios, comunicados especiales, mapas diarios de temperaturas máximas y mínimas e información diaria de precipitación se sugiere consultar los siguientes enlaces:

- [MAPA DIARIO DE TEMPERATURA MÁXIMA.](#)
- [MAPA DIARIO DE TEMPERATURA MÍNIMA.](#)
- [INFORMACIÓN DIARIA DE PRECIPITACIÓN Y TEMPERATURA DE LOS PRINCIPALES AEROPUERTOS DEL PAÍS.](#)
- [MOAICO MAPAS DE PRECIPITACIÓN DIARIA EN MILÍMETROS.](#)

# ALERTAS POR NIVELES DE LOS RÍOS

## REGIÓN ANDINA

### SITIOS PARA LOS CUALES SE GENERA LA ALERTA

**ALERTA ROJA**

#### NIVELES ALTOS EN EL RÍO SAN JORGE

Debido al incremento de las lluvias presentadas desde hace tres días en la zona, se mantienen los niveles altos en el río San Jorge y en su principal afluente el río San Pedro (departamento de Córdoba). Aunque los niveles presentan hoy un moderado descenso, éstos aún siguen siendo altos y se prevé nuevos incrementos, especialmente como resultado del tránsito de la onda proveniente desde la parte alta (confluencia del río San Pedro al río San Jorge). Se previene a pobladores de sectores bajos, especialmente en el sector Montelíbano - La Apartada - Ayapel, en el departamento de Córdoba. Se resalta que la situación actual podría ocasionar inundaciones lentas en el municipio de Buenavista (Córdoba), especialmente en los corregimientos de Coyongo, Puerto Córdoba, Los Zambos e Isla Roja; para este sector no solamente se presentan incrementos del río San Jorge, sino de varios de sus afluentes (se destacan Quebrada San Lorenzo y los Caños Los Zambos y Las Catas).

#### NIVELES ALTOS EN LA CUENCA BAJA DEL RÍO CAUCA Y EN SECTORES DE LA MOJANA

Se mantiene esta alerta dado que continúan altos los niveles del río Cauca en la cuenca baja, en sectores de la Mojana, los niveles han alcanzado cotas de afectación en los municipios de Guaranda (Sucre) y Achí (Bolívar), presentándose afectaciones por desbordamientos en las márgenes bajas del río Cauca a la altura de estos municipios. El IDEAM mantiene la recomendación para que las autoridades de Gestión del Riesgo, tanto Locales como Regionales y a la población en general asentada en las riberas del río Cauca, estén atentos al comportamiento y fluctuaciones de los niveles por inundación y tomen las medidas preventivas ante los impactos que pueda ocasionar el ascenso en los niveles, especialmente en la región de la Mojana.

## REGIÓN CARIBE

### SITIOS PARA LOS CUALES SE GENERA LA ALERTA

**ALERTA ROJA**

#### NIVELES ALTOS EN LA CUENCA BAJA DEL RÍO MAGDALENA

Se mantiene Alerta Roja por sugerencia de la secretaria de gobierno de El Banco (Magdalena) la cual decreta la alerta para el municipio de El Banco en las zonas urbana y rural, donde se reportan afectaciones debido a los altos niveles que mantiene el río Magdalena. Por tanto, El IDEAM mantiene la recomendación para que autoridades Locales y Regionales de Gestión del Riesgo y la ciudadanía en general, se mantengan muy atentos al comportamiento de los niveles y tomen las medidas pertinentes ante los impactos que el continuo ascenso en el nivel pueda ocasionar especialmente en sectores de los departamentos de Bolívar (San Juan Nepomuceno) y Magdalena.

# ALERTAS POR NIVELES DE LOS RÍOS

## REGIÓN PACÍFICA

### SITIOS PARA LOS CUALES SE GENERA LA ALERTA

#### PROBABILIDAD DE INCREMENTO EN LOS NIVELES DE LOS RÍOS SAN JUAN DE ATRATO Y BAUDO

Se mantiene esta alerta como consecuencia de las lluvias de los últimos días sobre sectores de estas cuencas, por lo que se prevé se estén presentando incrementos con valores altos en los niveles de las corrientes principales. El IDEAM recomienda a las autoridades Locales y Regionales de Gestión del Riesgo y la población ribereña continúen atentos al comportamiento y variación de los niveles debido a que se pronostica continúen las lluvias de variada intensidad en la región.

#### ALERTA NARANJA

#### CRECIENTE SÚBITA EN EL RÍO MIRA

Se mantiene la Alerta Naranja debido a que se está registrado una creciente súbita en el río Mira a la altura de la estación San Juan (municipio de San Andrés de Tumaco), con valores en el rango de altos, producto de las lluvias de variada intensidad que se han presentado en la región. El IDEAM recomienda a la ciudadanía estar atentos al comportamiento de los niveles en sectores bajos del cauce principal del río Mira, hacia los asentamientos del corregimiento de Llorente.

#### NIVELES ALTOS EN EL RÍO ATRATO

Con la persistencia de las lluvias en la cuenca alta del río Atrato se presentó un incremento en los niveles del río a la altura de Quibdó (Chocó). El IDEAM recomienda a los pobladores ribereños de sectores bajos estar atentos al comportamiento del río.

## REGIÓN ORINOQUIA

### SITIOS PARA LOS CUALES SE GENERA LA ALERTA

#### PROBABILIDAD DE CRECIENTES SÚBITAS EN LOS RÍOS DEL PIEDEMONTE LLANERO

Se mantiene la Alerta Naranja debido a las lluvias moderadas a fuertes con presencia de actividad eléctrica que se están presentando en sectores del piedemonte llanero, las cuales se pronostican persistan durante las próximas horas, situación que podría ocasionar incrementos súbitos en los aportantes tanto de la cuenca del río Meta (Humea, Guacavía, Guatiquía, Guayuriba, Cusiana y Cravo Sur) como de la cuenca del río Guaviare (Ariari, Guejar y Guayabero).

#### ALERTA NARANJA

# ALERTAS POR NIVELES DE LOS RÍOS

## REGIÓN CARIBE

### SITIOS PARA LOS CUALES SE GENERA LA ALERTA

**ALERTA NARANJA**

#### PROBABILIDAD CRECIENTES SÚBITAS EN LOS RÍOS DE URABÁ

Dada la persistencia de las lluvias en sectores del Urabá se han generado incrementos súbitos significativos en los ríos que desembocan en el Golfo de Urabá y particularmente se reportaron afectaciones por desbordamientos de los ríos León y Carepa. Igualmente, se pueden presentar incrementos en el nivel de los ríos Frio, Chigorodó, Mulatos, Apartadó, Vijagüal, Zungo, Murindó, Vigía del Fuerte, Riogrande, Guadualito, Currulao y Turbo. El IDEAM recomienda a la población en general estar atentos a las fluctuaciones en los niveles de los ríos, quebradas, caños y arroyos de la región.

## REGIÓN ANDINA

### SITIOS PARA LOS CUALES SE GENERA LA ALERTA

**ALERTA NARANJA**

#### CRECIENTES SÚBITAS EN LOS RÍOS DE MONTAÑA DEL DEPARTAMENTO DE ANTIOQUIA

Se mantiene esta alerta dada la persistencia de lluvias en diferentes sectores del departamento de Antioquia, las cuales se prevén generen incrementos súbitos en los niveles de los ríos de montaña. El IDEAM recomienda a las autoridades Locales y Regionales de Gestión del Riesgo para que tomen las medidas preventivas necesarias ante los impactos que dichos incrementos puedan causar. Especial atención para los ríos y quebradas afluentes del río Medellín en el Valle de Aburrá y de los afluentes al Nechí, tales como los ríos Anorí, Bagre, Tenche, San José y Segovia. Igualmente, se extiende la recomendación para los afluentes al río Cauca en la cuenca Baja tales como los ríos Tarazá y Man.

## REGIÓN AMAZONÍA

### SITIOS PARA LOS CUALES SE GENERA LA ALERTA

**ALERTA AMARILLA**

#### SE PREVÉ ASCENSO EN LOS NIVELES DE LOS RÍOS CAQUETA, PUTUMAYO Y MOCOA

Se mantiene esta alerta debido a que se prevé incrementos importantes en los niveles de los ríos Caquetá, Putumayo y Mocoa, y sus principales afluentes, producto de las lluvias de carácter moderado a fuerte que se han presentado en la cuenca alta de estos ríos. Sin embargo, se pronostica que las lluvias continúen durante las próximas horas en menor intensidad, por tal razón, se recomienda a la población ribereña estar atentos ante el comportamiento de estos ríos.

# ALERTAS POR NIVELES DE LOS RÍOS

## REGIÓN ANDINA

### SITIOS PARA LOS CUALES SE GENERA LA ALERTA

#### PROBABILIDAD INCREMENTO EN LOS NIVELES DE LOS RÍOS DEL DEPARTAMENTO DE SANTANDER

Se mantiene esta alerta debido a que se pronostica persistan las lluvias en la región, las cuales podrían generar ascensos significativos en el nivel de los ríos de montaña localizados en el departamento de Santander, que podría alcanzar las cotas de afectación en las poblaciones ribereñas ubicadas a lo largo de estos ríos. Se recomienda especial atención a los ríos Carare, Opón y Lebrija, entre otros, en el departamento de Santander. El IDEAM recomienda las autoridades locales y a la población en general estar atentos ante la probabilidad de ocurrencia de crecientes súbitas en ríos de alta pendiente del departamento de Santander.

#### CRECIENTE SÚBITA EN EL RÍO TUNJUELO

Se mantiene esta alerta dado que se presentó una creciente súbita en el nivel del río Tunjuelo, afluente del río Bogotá por margen izquierda, a la altura de la estación independencia, producto de las persistentes lluvias de variada intensidad que continúan al sur-oriente de Bogotá. Se recomienda a la población en general estar atentos al comportamiento de los niveles del río, ya que se pronostica que las lluvias continúen durante las próximas horas. La recomendación se extiende para los demás afluentes al río Bogotá, dadas las lluvias que se han presentado en toda la cuenca.

#### CRECIENTES SUBITAS EN LOS RIOS SOMONDOCO Y GARAGOA, AFLUENTES AL EMBALSE DE LA ESMERALDA (CHIVOR)

Se emite esta alerta dado que se está presentando un incremento súbito moderado en los niveles de los ríos Garagoa y Somondoco, las cuales son amortiguadas en el embalse La Esmeralda (Chivor).

#### PROBABILIDAD DE CRECIENTES SÚBITAS DEL RÍO CHICAMOCHA Y SUS PRINCIPALES AFLUENTES

Se emite esta alerta dadas las lluvias de variada intensidad que se registraron sobre la cuenca alta y media del río Chicamocha, las cuales podrían generar incrementos en el nivel del cauce principal y sus aportantes, especialmente el río Teatinos. El IDEAM recomienda a pobladores ribereños y autoridades locales de Gestión del Riesgo, estar atentos ante probables incrementos súbitos en aportantes de alta pendiente de la cuenca.

**ALERTA AMARILLA**

# ALERTAS POR NIVELES DE LOS RÍOS

## REGIÓN ANDINA

### SITIOS PARA LOS CUALES SE GENERA LA ALERTA

#### SE PREVÉ CRECIENTES SÚBITAS EN LOS RÍOS DE LA REGIÓN DEL CATATUMBO

Se emite esta alerta dadas las lluvias de variada intensidad que se han registrado sobre amplios sectores del departamento Norte de Santander, las cuales pudieran generar incrementos súbitos sobre las corrientes ubicadas en la vertiente del Catatumbo. El IDEAM hace un llamado de atención para que pobladores ribereños y autoridades locales mantengan atento seguimiento al comportamiento de los niveles especialmente de los ríos Algodonal, Pamplonita, Zulia, Zulasquilla, Táchira y Sardinata, entre otros, debido a que se pronostica que las precipitaciones se mantengan durante las próximas horas.

#### SE PREVÉ CRECIENTES SÚBITAS EN LOS RÍOS DEL TOLIMA

Se emite esta alerta debido a las lluvias de variada intensidad e inclusive con tormentas eléctricas que se han presentado en el departamento del Tolima, por lo que se prevé crecientes súbitas en los ríos Sucio, Combeima, Coello, Recio, Lagunilla, San Francisco, Gualí, Guarínó, Sumapaz, Saldaña y Negro, entre otros. Se recomienda a los pobladores de las zonas ribereñas bajas estar atentos al comportamiento de estos ríos dado que se pronostica persistan las lluvias en la región.

#### PROBABILIDAD DE CRECIENTE SÚBITA EN EL RÍO NEGRO

Se emite esta alerta debido a que se prevé una creciente súbita en los niveles del río Negro a la altura de la estación Tobia, en el municipio de Nimaima – Cundinamarca, como producto de las persistentes lluvias de carácter moderado a fuerte inclusive con tormenta eléctrica que se han presentado en la región. Se recomienda a los pobladores ribereños estar atentos ante ascensos importantes en los niveles del río, ya que se pronostica continúen las lluvias durante las próximas horas.

#### SE PREVÉ CRECIENTES SÚBITAS EN LOS RÍOS DEL EJE CAFETERO

Se emite esta alerta debido a las lluvias de variada intensidad que se han presentado en el Eje Cafetero, por lo que se prevé crecientes súbitas en los niveles de los ríos Arma monitoreado en la estación Quitasueño (municipio de Aguadas, Caldas), Chinchiná monitoreado en la estación El Retiro (municipio de Palestina, Caldas), Risaralda monitoreado en la estación Pte Negro (municipio de Belalcázar, Caldas), río Otún monitoreado a la altura de la estación El Retén (municipio de Dos Quebradas y la ciudad de Pereira, Risaralda) y río Mapa monitoreado en la estación La Bretaña (municipio de Apia, Risaralda). Se recomienda a los pobladores de las zonas ribereñas bajas estar atentos al comportamiento de estos ríos dado que se pronostica persistan las lluvias en la región.

**ALERTA AMARILLA**

# ALERTAS POR NIVELES DE LOS RÍOS

## REGIÓN PACÍFICA

### SITIOS PARA LOS CUALES SE GENERA LA ALERTA

#### SE PREVEN CRECIENTES SÚBITAS EN LOS RÍOS PATÍA, TELEMBÍ Y MICAY

Se emite esta alerta debido a que se prevén crecientes súbitas en los ríos Patía monitoreado en las estaciones Puente Pusmeo y Los Nortes (municipio de Cumbitara), Telembí monitoreado a la altura de la estación Salí (municipio de Barbacoas), en el departamento de Nariño y en el río Micay monitoreado a la altura de las estaciones Pinche, Hondo, Angostura y Guayabal, el departamento del Cauca, producto de las lluvias de carácter moderado a fuerte que se han presentado en la región, las cuales se espera continúen durante las próximas horas. El IDEAM recomienda tanto a pobladores como autoridades locales, para que mantengan atento seguimiento al comportamiento de los niveles de estos ríos y tomar las medidas necesarias ante posibles incrementos súbitos.

**ALERTA  
 AMARILLA**

# ALERTAS POR AMENAZAS DE INCENDIOS DE LA COBERTURA VEGETAL

**ALERTA ROJA:**

Amenaza Alta o muy alta de ocurrencia de incendios de la cobertura vegetal en zonas de bosques, cultivos y pastos, localizados en los siguientes municipios y sectores aledaños:

**ALERTA NARANJA:**

Amenaza moderada de ocurrencia de incendios de la cobertura vegetal en zonas de bosques, cultivos y pastos, localizados en los siguientes municipios y sectores aledaños:

## REGIÓN CARIBE

### SITIOS PARA LOS CUALES SE GENERA LA ALERTA

**ALERTA NARANJA**

**CÓRDOBA:** La Apartada.  
**LA GUAJIRA:** Uribia.  
**MAGDALENA:** Fundación.

## REGIÓN ANDINA

### SITIOS PARA LOS CUALES SE GENERA LA ALERTA

**ALERTA NARANJA**

**CUNDINAMARCA:** Girardot, Guasca, Jerusalén y Nariño.  
**NARIÑO:** Ipiales y Potosí.  
**SANTANDER:** Valle de San José.  
**TOLIMA:** Alvarado, Armero (Guayabal), Coello, Ibagué, Piedras y Venadillo.



# ALERTAS POR AMENAZAS DE DESLIZAMIENTO

## ALERTA ROJA:

Amenaza alta a muy alta por deslizamientos de tierra detonados por lluvias, localizados en los siguientes municipios:

## ALERTA NARANJA:

Amenaza moderada por deslizamientos de tierra detonados por lluvias, localizados en los siguientes municipios:

## REGIÓN CARIBE

### SITIOS PARA LOS CUALES SE GENERA LA ALERTA

ALERTA  
NARANJA

**CESAR:** Astrea  
**MAGDALENA:** Santa Marta (Distrito Turístico Cultural)

## REGIÓN ANDINA

### SITIOS PARA LOS CUALES SE GENERA LA ALERTA

ALERTA  
ROJA

**CALDAS:** Samaná  
**BOYACÁ:** Belén, Garagoa, Muzo, Quípama, Tinjacá, Tunja y Turmequé  
**CUNDINAMARCA:** Soacha  
**RISARALDA:** Pereira

## REGIÓN ANDINA

### SITIOS PARA LOS CUALES SE GENERA LA ALERTA

ALERTA  
NARANJA

**ANTIOQUIA:** Argelia, Barbosa, Copacabana, Ebéjico, Nariño, San Francisco, San Juan de Urabá, San Luis, Santa Bárbara.  
**BOGOTÁ:** Bogotá D.C.  
**BOYACÁ:** Almeida, Campohermoso, Chivor, Macanal, Páez, Pajarito, San Luis de Gaceno y Santa María.  
**CALDAS:** Marquetalia, Norcasia, Pensilvania y Victoria  
**CUNDINAMARCA:** Beltrán, Chocontá, Fosca, Guayabetal, Gutiérrez, La Calera, Medina, Paratebuena, Pulí, Quetame, Ubalá y Venecia.  
**NORTE DE SANTANDER:** Bucarasica y Sardinata.  
**SANTANDER:** Coromoro y Encino.  
**QUINDIO:** Buenavista, Calarcá y Córdoba.  
**TOLIMA:** Ataco, Carmen de Apicalá, Chaparral, Cunday, Icononzo, Lérica, Líbano, Melgar, Planadas, Prado, Purificación, Rioblanco, Roncesvalles, San Antonio y Villarrica.

## REGIÓN ORINOQUÍA

### SITIOS PARA LOS CUALES SE GENERA LA ALERTA

ALERTA  
ROJA

**META:** Acacias y Villavicencio.

# ALERTAS POR AMENAZA DE DESLIZAMIENTO

## REGIÓN ORINOQUÍA

<b>ALERTA NARANJA</b>	<b>SITIOS PARA LOS CUALES SE GENERA LA ALERTA</b>
	<p><b>CASANARE:</b> Aguazul, Tauramena, Monterrey, Recetor, Sabanalarga y Yopal.  <b>META:</b> Barranca de Upía, Cubarral, Cumaral, El Calvario, El Castillo, El Dorado, Guamal, Lejanías, Mesetas, Restrepo, San Juan de Arama y Vistahermosa.</p>

## REGIÓN PACÍFICA

<b>ALERTA ROJA</b>	<b>SITIOS PARA LOS CUALES SE GENERA LA ALERTA</b>
	<p><b>CAUCA:</b> López, Timbiquí y El Tambo</p>

## REGIÓN PACÍFICA

<b>ALERTA NARANJA</b>	<b>SITIOS PARA LOS CUALES SE GENERA LA ALERTA</b>
	<p><b>CAUCA:</b> Piamonte y Cajibío.  <b>CHOCÓ:</b> Alto Baudó (Pie de Pato), Atrato (Yuto), Bagadó, Bahía Solano (Mutis), Cértegui, El Cantón del San Pablo (Managrú), El Carmen, Lloró, Medio Atrato (Beté), Quibdó, Río Iró (Santa Rita), Río Quito (Paimadó), Tadó y Unión Panamericana (Animas).  <b>NARIÑO:</b> Barbacoas, Ricaurte y Tumaco.  <b>VALLE DEL CAUCA:</b> Bugalagrande, Roldanillo, Sevilla, Tuluá y El Dovio</p>

## REGIÓN AMAZONÍA

<b>ALERTA NARANJA</b>	<b>SITIOS PARA LOS CUALES SE GENERA LA ALERTA</b>
	<p><b>PUTUMAYO:</b> Mocoa y Villagarzón.</p>

# ALERTAS POR AMENAZA DE DESLIZAMIENTO



SECTORES VIALES IDENTIFICADOS CON POTENCIALIDAD DE DESLIZAMIENTOS, LOS CUALES GENERAN ALERTAS	
DEPARTAMENTO	SECTOR VIAL
<b>CUNDINAMARCA</b>	Bogotá (El Portal) - Villavicencio
<b>NORTE DE SANTANDER</b>	Sardinata - El Zulia Alto El Pozo – Sardinata
<b>META</b>	Pipiral – Villavicencio Bogotá (El Portal) – Villavicencio Entrada Ciudad Porfía - Caño Tigre Paso Antiguo por el Río Guayuriba Ye de Granada - Paso por el Puente sobre el Río Ocoa Puente Guatiquía - Los Caballos
<b>CHOCÓ</b>	Certeguí – Quibdó Las Animas – Certeguí Quibdó - La Mansa
<b>NARIÑO:</b>	Tumaco – Junín Junín - Tuquerres
<b>PUTUMAYO</b>	Santa Ana – Mocoa Puente La Raya - Canangucho



# ALERTAS METEOMARINA

## MAR CARIBE

<b>ALERTA AMARILLA</b>	<p><b>PLEAMAR</b></p> <p>Hasta el miércoles 16 de noviembre del año en curso sobre el archipiélago de San Andrés, Providencia y Santa Catalina, se espera una de las pleamares más significativas del mes asociada con la marea astronómica. Por lo tanto, se recomienda a habitantes costeros estar atentos a la evolución del fenómeno.</p>
	<p><b>TIEMPO LLUVIOSO</b></p> <p>En algunos sectores del occidente, centro y algunas zonas de las costas del mar Caribe nacional se estiman precipitaciones de variada intensidad; por lo cual se recomienda a pescadores y usuarios de embarcaciones de poco calado, consultar con las Capitanías de puerto antes de zarpar en zonas de inminente tempestad.</p>

## OCÉANO PACIFICO

<b>SITIOS PARA LOS CUALES SE GENERA LA ALERTA</b>	
<b>ALERTA NARANJA</b>	<p><b>TIEMPO LLUVIOSO</b></p> <p>En algunos sectores del centro, norte y litoral del Océano Pacífico nacional, se estiman lluvias de moderadas a fuertes con probabilidad de tormentas eléctricas y ráfagas de viento; por lo cual se recomienda a pescadores y usuarios de embarcaciones de poco calado, consultar con las Capitanías de puerto antes de zarpar en zonas de inminente tempestad.</p>

°C: grados Celsius

m: metros

mm: milímetros

msnm: metros sobre nivel del mar

Km/h: kilómetros por hora

HLC: hora local colombiana

GOES: Geostationary Operational Environmental Satellites (Satélite Geoestacionario Operacional Ambiental).

GOES-13 es el designado GOES-Este, localizado en 75° W sobre el ecuador geográfico.

PNN: Parque Nacional Natural

SFF: Santuario de Fauna y Flora



**ALERTA ROJA. PARA TOMAR ACCIÓN** Advierte a los sistemas de prevención y atención de desastres sobre la amenaza que puede ocasionar un fenómeno con efectos adversos sobre la población, el cual requiere la atención inmediata por parte de la población y de los cuerpos de atención y socorro. Se emite una alerta sólo cuando la identificación de un evento extraordinario indique la probabilidad de amenaza inminente y cuando la gravedad del fenómeno implique la movilización de personas y equipos, interrumpiendo el normal desarrollo de sus actividades cotidianas.



**ALERTA NARANJA. PARA PREPARARSE** Indica la presencia de un fenómeno. No implica amenaza inmediata y como tanto es catalogado como un mensaje para informarse y prepararse. El aviso implica vigilancia continua ya que las condiciones son propicias para el desarrollo de un fenómeno, sin que se requiera permanecer alerta.



**ALERTA AMARILLA. PARA INFORMARSE** Es un mensaje oficial por el cual se difunde información. Por lo regular se refiere a eventos observados, reportados o registrados y puede contener algunos elementos de pronóstico a manera de orientación. Por sus características pretéritas y futuras difiere del aviso y de la alerta, y por lo general no está encaminado a alertar sino a informar.

**CONDICIONES NORMALES** Indica que no existe ninguna clase de alerta para la región o zona mencionada.

OMAR FRANCO | Director General

CHRISTIAN EUSCÁTEGUI | Jefe Oficina del Servicio de Pronósticos y Alertas

Profesionales de Turno:

Nelsy VERDUGO, Sonia BERMÚDEZ, Nicolás CUADROS, Mauricio TORRES y Alberto PARDO.

<http://www.ideam.gov.co>

Correos electrónicos: [servicio@ideam.gov.co](mailto:servicio@ideam.gov.co), [alertas@ideam.gov.co](mailto:alertas@ideam.gov.co)

Calle 25D # 96B - 70, Piso 3. Bogotá, D.C., Colombia.

Teléfono: 3075625 Ext. 1334-1336.

Síguenos en:

