

INFORME TÉCNICO

# DIARIO N°315

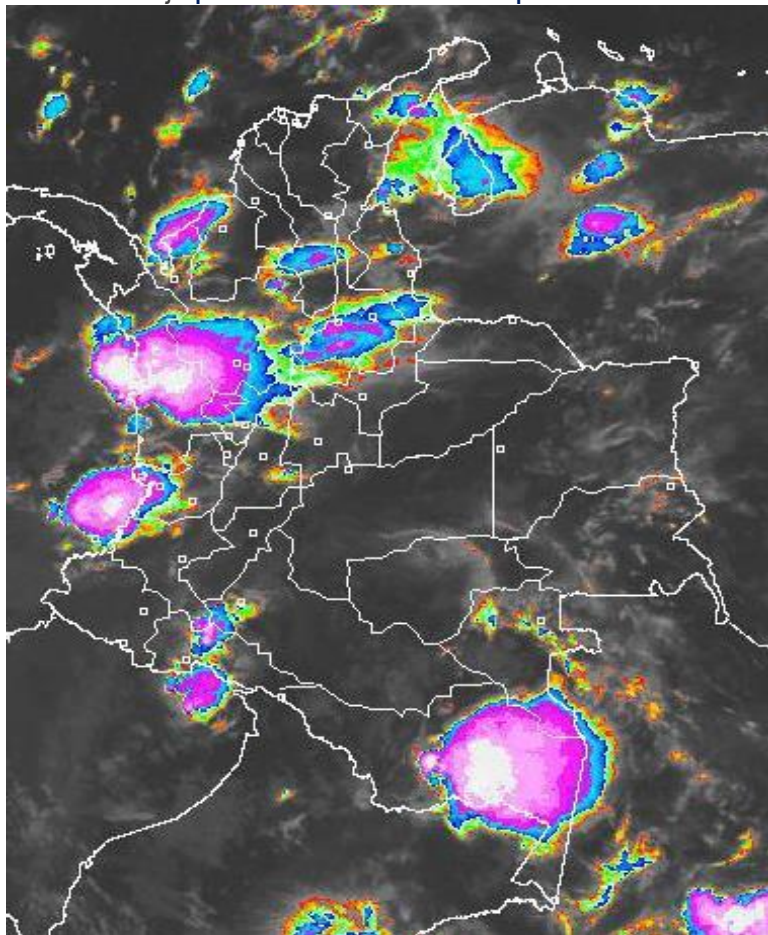
El IDEAM comunica al Sistema Nacional de Gestión del Riesgo (SNGR) y al Sistema Nacional Ambiental (SINA).

Bogotá D. C., jueves 10 de noviembre de 2016. Hora de actualización:  
11:39 a. m. HLC



## IMAGEN SATELITAL

Canal Infrarrojo | 10 de noviembre de 2016 | Hora 6:15 a. m. HLC



## CONDICIONES HIDROMETEOROLÓGICAS ACTUALES

Condiciones cubiertas desde la madrugada con precipitaciones en algunos casos con tormentas eléctricas se registraron en zonas del norte de Cundinamarca, occidente de Boyacá, sur de Santander, amplios sectores de la región Pacífica, costas de Córdoba, Urabá y zonas de Cesar. Igualmente lluvias en Amazonas y piedemonte de Putumayo. Se estiman lluvias de moderadas a fuertes en el sur y suroccidente de la región Caribe, región Pacífica, oriente y sur de la Orinoquía, sur y oriente de la Amazonía y hacia el centro y norte de la región Andina.



Consulte todos los días el pronóstico del tiempo y las alertas hidrometeorológicas vigentes del IDEAM, en un formato de calidad. Alrededor de las 7:30 a. m. está a disposición del público en [www.ideam.gov.co](http://www.ideam.gov.co).

Se puede ver también en dispositivos móviles **AQUÍ**





# LO MÁS DESTACADO

## LLUVIAS REGISTRADAS EN LAS ÚLTIMAS 24 HORAS

Durante las últimas 24 horas se observó un moderado descenso de las precipitaciones, las cuales principalmente se distribuyeron en las regiones Pacífica y Andina, y en sectores aislados de la Caribe. El mayor valor se registró en el municipio de **Lloró (Chocó), con 198.5 mm.**

### ALERTA ROJA

- Por niveles altos del río San Jorge y sus principales afluentes.
- Por incremento de niveles en la cuenca baja del río Cauca.
- Por niveles altos en la cuenca baja del río Magdalena.
- Por amenaza alta a muy alta por deslizamientos de tierra detonados por lluvias, localizados en algunos municipios de las regiones Andina y Pacífica.

### ALERTA NARANJA

- Por niveles altos de los ríos Atrato, San Juan y Baudó.
- Por amenaza moderada por deslizamientos de tierra detonados por lluvias, localizados en algunos municipios de las regiones Caribe, Andina y Pacífica.
- Por amenaza moderada de ocurrencia de incendios de la cobertura vegetal en zonas de bosques, cultivos y pastos, localizados en algunos municipios de la región Andina.

### ALERTA AMARILLA

- Por incremento moderado de los niveles de varios ríos e el Golfo de Urabá.
- Por niveles altos en varias corrientes del departamento de Santander.
- Por pleamar en el mar Caribe.
- Por tiempo lluvioso en el Océano Pacífico.

# PRONÓSTICO CONDICIONES METEOROLÓGICAS ESPECIALES

## ÁREA DEL VOLCÁN GALERAS

A lo largo de la jornada se pronostican condiciones nubosas con precipitaciones entre ligeras y moderadas.

EL SERVICIO GEOLÓGICO COLOMBIANO reporta en nivel AMARILLO (III): CAMBIOS EN EL COMPORTAMIENTO DE LA ACTIVIDAD VOLCÁNICA. Lat: 1.55 Lon: - 77.37

ELEVACIÓN (pies)	DIRECCIÓN	VELOCIDAD	
		NUDOS	Km/h
10,000	OESTE	5 - 10	9 - 18
18,000	OESTE	10 - 15	18 - 27
24,000	NORESTE	5 - 10	9 - 18
30,000	SURESTE	10 - 15	18 - 27

## ÁREA DEL VOLCÁN NEVADO DEL HUILA

En el transcurso de la jornada, predominarán las condiciones mayormente cubiertas con precipitaciones a diferentes horas.

EL SERVICIO GEOLÓGICO COLOMBIANO reporta en nivel AMARILLO (III): CAMBIOS EN EL COMPORTAMIENTO DE LA ACTIVIDAD VOLCÁNICA. Lat: 2.92 Lon: -76.05

ELEVACIÓN (pies)	DIRECCIÓN	VELOCIDAD	
		NUDOS	Km/h
10,000	SURESTE	5 - 10	9 - 18
18,000	ESTE	10 - 15	18 - 27
24,000	NORESTE	5 - 10	9 - 18
30,000	OESTE	10 - 15	18 - 27

## ÁREA DEL VOLCÁN CERRO MACHÍN

Cielo entre parcialmente cubierto y cubierto con lluvias a diferentes horas.

EL SERVICIO GEOLÓGICO COLOMBIANO reporta en nivel AMARILLO (III): CAMBIOS EN EL COMPORTAMIENTO DE LA ACTIVIDAD VOLCÁNICA. Lat: 4.80 Lon: -75.62

ELEVACIÓN (pies)	DIRECCIÓN	VELOCIDAD	
		NUDOS	Km/h
10,000	SURESTE	0 - 5	0 - 9
18,000	SURESTE	0 - 5	0 - 9
24,000	NORESTE	0 - 5	0 - 9
30,000	OESTE	0 - 5	0 - 9

## ÁREA DEL VOLCÁN NEVADO DEL RUIZ

Cielo entre parcialmente nublado y nublado con lluvias después del mediodía, inclusive no se descartan tormentas eléctricas.

EL SERVICIO GEOLÓGICO COLOMBIANO reporta en nivel AMARILLO (III): CAMBIOS EN EL COMPORTAMIENTO DE LA ACTIVIDAD VOLCÁNICA. Lat: 4.89 Lon: -75.32

ELEVACIÓN (pies)	DIRECCIÓN	VELOCIDAD	
		NUDOS	Km/h
10,000	ESTE	0 - 5	0 - 9
18,000	SURESTE	10 - 15	18 - 27
24,000	ESTE	0 - 5	0 - 9
30,000	OESTE	0 - 5	0 - 9

## ÁREA DEL COMPLEJO VOLCÁNICO CHILES-CERRO NEGRO DE MAYASQUER

En la mayor parte de la jornada se estima cielo parcialmente cubierto con tiempo seco, mientras que finalizando la tarde y en horas de la noche se espera aumento de nubosidad con precipitaciones entre ligeras y moderadas.

EL SERVICIO GEOLÓGICO COLOMBIANO reporta en nivel AMARILLO (III): CAMBIOS EN EL COMPORTAMIENTO DE LA ACTIVIDAD VOLCÁNICA. Lat: 0.81-Lon:77.93 Lat: 0.76 Lon: -77.95

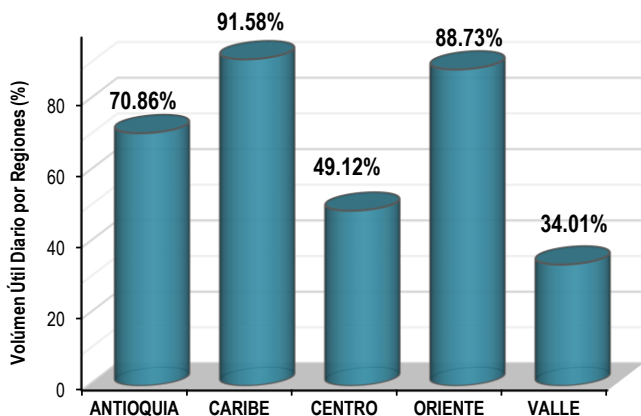
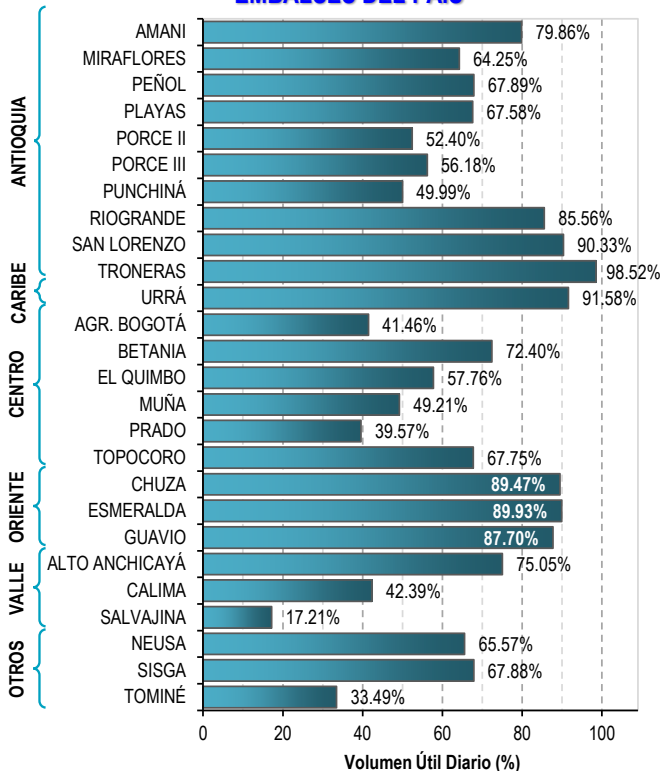
ELEVACIÓN (pies)	DIRECCIÓN	VELOCIDAD	
		NUDOS	Km/h
10,000	ESTE	0 - 5	0 - 9
18,000	ESTE	10 - 15	18 - 27
24,000	NORESTE	10 - 15	18 - 27
30,000	SUROESTE	10 - 15	18 - 27

# ESTADO DE LOS EMBALSES

A continuación se relaciona el volumen útil diario de los principales embalses del país (expresado en porcentaje), de acuerdo con la información reportada por XM S.A. E.S.P en la siguiente dirección electrónica:

<http://ido.xm.com.co/ido/SitePages/hidrologia.aspx?q=reservas>

## VOLUMEN ÚTIL DIARIO EN LOS PRINCIPALES EMBALSES DEL PAÍS



Para estar informado diariamente de lo que pasa con el **pronóstico del tiempo y las alertas.**

Síguenos en Twitter  
**@IDEAMColombia**



## PRECIPITACIONES

A continuación se relacionan los municipios donde en las últimas 24 horas se registraron precipitaciones iguales o superiores a 35.0 mm.

DEPARTAMENTO	MUNICIPIO
<b>ANTIOQUIA</b>	Carmen de Viboral (35.0).
<b>BOLÍVAR</b>	María La Baja (40.5).
<b>CALDAS</b>	Samaná (154.0), Victoria (86.2).
<b>CÓRDOBA</b>	Tierralta (31.2).
<b>CUNDINAMARCA</b>	Guayabetal (44.0).
<b>CHOCÓ</b>	<b>Lloró (198.5)</b> , Istmina (47.0),
<b>MAGDALENA</b>	El Retén (37.6).
<b>META</b>	Cubarral (40.0), Villavicencio (30.0).
<b>PUTUMAYO</b>	San Miguel (57.2).
<b>SANTANDER</b>	Puerto Parra (83.0), Charalá (56.8), Guadalupe (44.0).
<b>SUCRE</b>	Sucre (30.0).
<b>TOLIMA</b>	Mariquita (93.0).

Para estar informado diariamente de lo que pasa con el **pronóstico del tiempo y las alertas.**

Síguenos en Twitter  
**@IDEAMColombia**



## TEMPERATURAS MÁXIMAS

A continuación se relacionan los municipios donde en las últimas 24 horas se registraron temperaturas iguales o superiores a 35.0 °C.

	MUNICIPIO
<b>ANTIOQUIA</b>	Valparaíso (35.0).
<b>ATLÁNTICO</b>	Manatí (35.0).
<b>CAQUETÁ</b>	San José del Fragua (35.0).
<b>CASANARE</b>	Tauramena (35.2).
<b>CESAR</b>	Bosconia (35.6)
<b>CUNDINAMARCA</b>	Puerto Salgar (35.0).
<b>PUTUMAYO</b>	Puerto Leguizamo (35.4).
<b>SANTANDER</b>	Puerto Parra (36.2)

# PRONÓSTICO METEOROLÓGICO

Jueves 10 y viernes 11 de noviembre de 2016



REGIÓN	PRONÓSTICO
<p><b>SABANA DE BOGOTÁ</b></p>	<p><b>JUEVES.</b> En horas de la mañana cielo entre parcial a mayormente cubierto con predominio de tiempo seco, tendencia a incrementarse la nubosidad hacia al mediodía con probabilidad de lloviznas en diferentes sectores del oriente y norte de la ciudad. En horas de la tarde nuevamente habrá aumento de nubosidad con precipitaciones de variada intensidad en diferentes sectores de la ciudad y la sabana, las más fuertes son probables en sectores del norte, occidente y zonas dispersas del oriente del área. Hacia la noche se prevé tiempo seco en la mayor parte del área, no se descartan lloviznas ligeras en zonas dispersas del occidente y lloviznas al oriente de la ciudad y la sabana.</p> <p><b>VIERNES.</b> Cielo mayormente nublado con posibles lloviznas dispersas en las primeras horas de la mañana, luego se estima tiempo seco con cielo parcialmente cubierto. En horas de la tarde probabilidad de lluvias en zonas del oriente y occidente, de menor intensidad en el sur y norte. En horas de la noche son posibles lloviznas en el norte, en el resto de la ciudad tiempo seco. En la Sabana se prevén precipitaciones al oriente y norte.</p>
<p><b>CARIBE</b></p>	<p><b>JUEVES.</b> En horas de la mañana cielo parcialmente cubierto con predominio de tiempo seco en el área, salvo por lluvias en zonas de Urabá, costas de Córdoba, Sucre y sur de Bolívar donde se estima incluso presencia de actividad eléctrica. En horas de la tarde se prevé aumento de nubosidad con precipitaciones de variada intensidad en el sur de Córdoba, zonas de La Guajira, norte de Magdalena y Cesar. No se descartan lloviznas y/o lluvias ligeras en zonas puntuales del norte de Sucre y Bolívar. en Atlántico son estimadas lluvias en zonas del centro y sur del departamento. Probabilidad de actividad eléctrica. En horas de la noche las lluvias más fuertes se prevén en el sur y zonas dispersas del centro de Córdoba, Sucre, Bolívar, Magdalena y Cesar.</p> <p><b>VIERNES.</b> En horas de la mañana se estiman lluvias entre ligeras y moderadas en zonas de Bolívar, Magdalena y Cesar. Al igual en sectores del litoral de Córdoba, Sucre y Bolívar. En horas de la tarde y la noche las precipitaciones más fuertes se prevén en el norte de Sucre, Bolívar, Cesar, sur y centro de La Guajira y en sectores de la Sierra Nevada de Santa Marta y sus inmediaciones. Alta probabilidad de actividad eléctrica.</p>
<p><b>ARCHIPIÉLAGO DE SAN ANDRÉS, PROVIDENCIA Y SANTA CATALINA</b></p>	<p><b>JUEVES.</b> En la mañana se prevé cielo entre parcial a mayormente cubierto con tiempo seco. Cielo parcialmente nublado; son posibles lluvias dispersas a mediados de la tarde, luego tiempo seco. En gran parte de la noche prevalecerán las condiciones secas, excepto a mediados de la noche donde son posibles lluvias intermitentes.</p> <p><b>VIERNES.</b> Durante la jornada se espera cielo mayormente cubierto y cubierto con precipitaciones a diferentes horas.</p>
<p><b>MAR CARIBE</b></p>	<p><b>JUEVES.</b> En horas de la mañana, al finalizar la tarde y en algunas horas de la noche se estiman lluvias al occidente del área marítima y en el golfo de Urabá y sectores del litoral de Córdoba y Sucre.</p> <p><b>VIERNES.</b> Son probables precipitaciones entre ligeras y moderadas a diferentes en horas, sobre la mayor parte del área oceánica nacional, incluyendo las costas de Córdoba, Sucre y Bolívar. Las precipitaciones más fuertes se estiman en la zona occidental en horas de la mañana y la tarde.</p>

Planeando tu día?  
Descarga YA y conoce...



Consúltalo a diario y únete a la Cultura del Pronóstico del IDEAM

Disponible para  



# PRONÓSTICO METEOROLÓGICO



Jueves 10 y viernes 11 de noviembre de 2016

REGIÓN	PRONÓSTICO
ANDINA	<p><b>JUEVES.</b> Cielo entre parcial a mayormente cubierto con precipitaciones en zonas de Antioquia, Santander, zonas de Tolima y sectores de Cundinamarca y Occidente de Boyacá. En el resto del área predominio de tiempo seco. En la tarde se pronostica aumento de nubosidad con precipitaciones de variada intensidad, las más fuertes en Risaralda, Caldas, Quindío, Antioquia, zonas del oriente de Cauca, Valle, los Santanderes y norte y oriente de Cundinamarca y occidente y sur de Boyacá. En Huila y Tolima son posibles lloviznas. Probabilidad de actividad eléctrica. En horas de la noche las lluvias más fuertes se estiman en sectores del sur y oriente de Antioquia, los Santanderes, eje cafetero, noroccidente de Cundinamarca y oriente de Cauca.</p> <p><b>VIERNES.</b> En horas de la mañana se espera cielo entre parcial a mayormente cubierto con tiempo seco en la mayor parte de la región, excepto en sectores de Antioquia, oriente de Valle del Cauca, Cauca, Cundinamarca y zonas dispersas de Antioquia, donde son posibles lluvias entre ligeras y moderadas. En horas de la tarde y la noche se prevén precipitaciones en zonas de Antioquia, eje cafetero, Cundinamarca, áreas de Valle, Cauca y Nariño y zonas dispersas de Cundinamarca y Boyacá.</p>
INSULAR PACÍFICA	<p><b>JUEVES.</b> Para Malpelo y Gorgona, en horas de la mañana se estima tiempo seco; luego finalizando la tarde y en algunas horas de la noche son posibles lluvias entre ligeras y moderadas.</p> <p><b>VIERNES.</b> En Malpelo en horas de la mañana y la tarde se esperan precipitaciones de variedad intensidad. En Gorgona son probables lloviznas y lluvias ligeras e intermitentes a lo largo de la jornada.</p>
PACÍFICA	<p><b>JUEVES.</b> En horas de la mañana se prevé cielo cubierto con lluvias de carácter moderado a fuerte incluso con presencia de actividad eléctrica en el centro y sur de Chocó, costas de Valle del Cauca y Cauca. En el resto de la región tiempo seco. En horas de la tarde cielo mayormente cubierto; las precipitaciones más significativas son probables en sectores del centro y sur de Chocó y en zonas dispersas del litoral de Valle de Cauca. En el resto de la región tiempo seco.</p> <p>En horas de la noche se advierten precipitaciones en sectores del centro y sur de Chocó y en los litorales de Valle del Cauca y Cauca. No se descartan lluvias en el noroccidente de Nariño. Probabilidad de actividad eléctrica.</p> <p><b>VIERNES.</b> Durante la jornada se prevé cielo entre parcial a mayormente cubierto con precipitaciones en el oriente y occidente de Chocó y en sectores del litoral de Valle y Cauca. Las lluvias más fuertes se estiman en horas de la tarde y la noche. Probabilidad de actividad eléctrica.</p>
OCÉANO PACÍFICO	<p><b>JUEVES.</b> En la mayor parte de la zona oceánica se estiman condiciones nubosas con precipitaciones entre ligeras y moderadas, las más fuertes en horas de la mañana y noche.</p> <p><b>VIERNES.</b> A lo largo de la jornada se esperan precipitaciones entre moderadas y fuertes, incluso con tormentas eléctricas en zonas del norte y centro del área oceánica y enfrente de las costas de Choco, Cauca y Valle. No se descartan lluvias ligeras a frente de las costas de Nariño.</p>

Planeando tu día? Descarga YA y conoce...



Consúltalo a diario y únete a la Cultura del Pronóstico del IDEAM

Disponible para



# PRONÓSTICO METEOROLÓGICO



Jueves 10 y viernes 11 de noviembre de 2016

REGIÓN	PRONÓSTICO
<p><b>ORINOQUIA</b></p>	<p><b>JUEVES.</b> Por la mañana cielo entre parcial a mayormente cubierto con predominio de condiciones secas en gran parte del área, salvo por lluvias en zonas dispersas de Vichada y de Meta, cerca del mediodía. En la tarde cielo entre parcial a mayormente cubierto; las lluvias son posibles en el occidente de Meta y Arauca y zonas dispersas del oriente de Vichada. No se descartan lluvias al suroccidente de Casanare. En horas de la noche se advierten cielo variable con precipitaciones en sectores de Meta, sur de Casanare y oriente de Vichada.</p> <p><b>VIERNES.</b> En horas de la mañana se estima cielo parcialmente cubierto con predominio de tiempo seco en la mayor parte del área, excepto en zonas dispersas del occidente de la región y zonas aisladas de Vichada, donde se esperan lloviznas y lluvias ligeras de corta duración. En horas de la noche las precipitaciones son probables en Vichada, oriente y centro de Meta. No se descartan lluvias ligeras en el occidente de Meta, Casanare y Arauca.</p>
<p><b>AMAZONIA</b></p>	<p><b>JUEVES.</b> Por la mañana cielo entre parcial a mayormente nublado con probabilidad de lluvias de moderadas a fuertes incluso con presencia de actividad eléctrica en Amazonas y hacia el piedemonte de Putumayo; de menor intensidad en zonas de Vaupés y en sectores de Guaviare y Caquetá. Para la tarde cielo entre parcial a mayormente cubierto con lluvias de variada intensidad sectores del oriente y occidente de la región, las de mayor intensidad al oriente de Amazonas, Vaupés y Caquetá. En horas de la noche se advierten lluvias entre moderadas y fuertes en el occidente de Caquetá y Putumayo y zonas del oriente de Amazonas, Vaupés y Guainía. Probabilidad de actividad eléctrica.</p> <p><b>VIERNES.</b> En la mañana se prevé cielo parcialmente cubierto con tiempo seco en la mayor parte de la región, excepto en el piedemonte amazónico y Vaupés, donde son posibles lloviznas y/o lluvias ligeras y dispersas. En horas de la noche las lluvias son posibles al oriente de Guainía, Vaupés y Amazonas; lluvias de mayor intensidad en el occidente de Meta y Putumayo.</p>

Planeando tu día?  
Descarga YA y conoce...



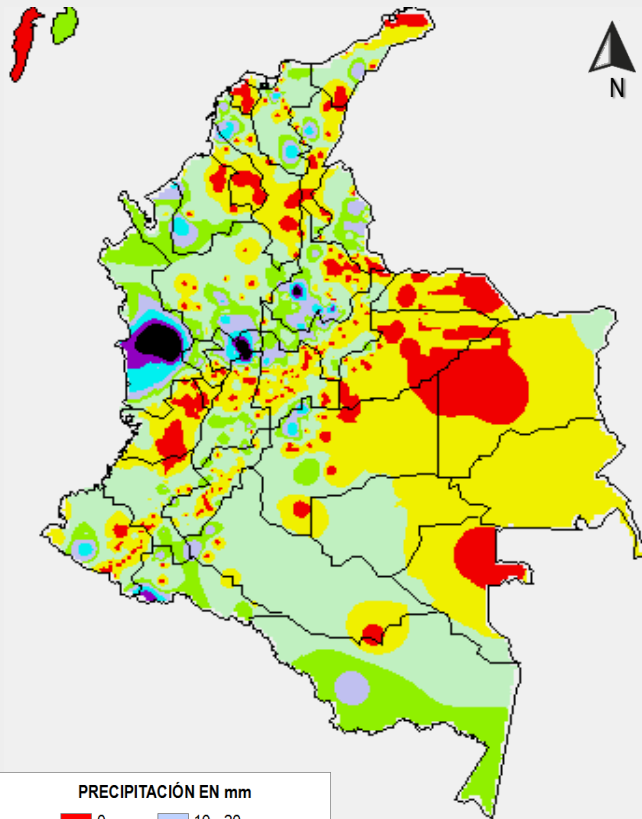
Consúltalo a diario y únete a la Cultura del Pronóstico del IDEAM

Disponible para  

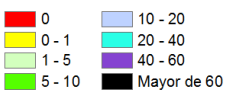


# MAPAS DE PRECIPITACIÓN

**Precipitación diaria:** desde las 7:00 a. m. del día miércoles 09 de noviembre hasta las 7:00 a. m. del día jueves 10 de noviembre de 2016.

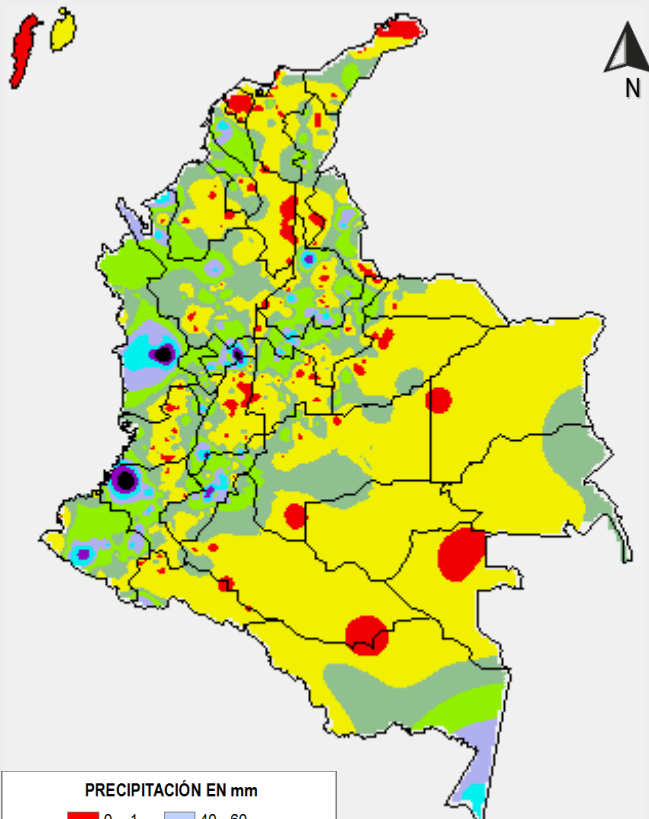


**PRECIPITACIÓN EN mm**

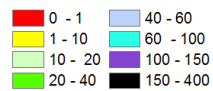


1 milímetro de precipitación equivale a 1 litro de lluvia por m<sup>2</sup>

**Precipitación de los últimos 3 días:** desde las 7:00 a. m. del día lunes 07 de noviembre hasta las 7:00 a. m. del día jueves 10 de noviembre de 2016.



**PRECIPITACIÓN EN mm**



1 milímetro de precipitación equivale a 1 litro de lluvia por m<sup>2</sup>

## ALERTAS VIGENTES E INFORMACIÓN ADICIONAL

Para mayor información sobre el pronóstico del estado del tiempo, informes técnicos diarios, comunicados especiales, mapas diarios de temperaturas máximas y mínimas e información diaria de precipitación se sugiere consultar los siguientes enlaces:

- [MAPA DIARIO DE TEMPERATURA MÁXIMA.](#)
- [MAPA DIARIO DE TEMPERATURA MÍNIMA.](#)
- [INFORMACIÓN DIARIA DE PRECIPITACIÓN Y TEMPERATURA DE LOS PRINCIPALES AEROPUERTOS DEL PAÍS.](#)
- [MOAICO MAPAS DE PRECIPITACIÓN DIARIA EN MILÍMETROS.](#)

# ALERTAS POR NIVELES DE LOS RÍOS

## REGIÓN ANDINA

### SITIOS PARA LOS CUALES SE GENERA LA ALERTA

#### NIVELES ALTOS EN EL RÍO SAN JORGE

Se mantienen altos los niveles en el río San Jorge, a la altura de las poblaciones de Montelíbano y Puerto Córdoba en el departamento de Córdoba. El IDEAM recomienda a las autoridades de Gestión del Riesgo, tanto Locales como Regionales y a la población en general asentada en las riberas del río San Jorge, estén atentos al comportamiento de los niveles, dado que se pronostica persistan las lluvias de variada intensidad en sectores de la cuenca.

#### NIVELES ALTOS EN LA CUENCA BAJA DEL RÍO CAUCA Y EN SECTORES DE LA MOJANA

Persisten niveles altos en el río Cauca en la cuenca baja, en sectores de la Mojana, los niveles han alcanzado cotas de afectación en los municipios de Guaranda (Sucre) y Achí (Bolívar) con probables desbordamientos en las márgenes bajas del río Cauca. El IDEAM mantiene la recomendación para que las autoridades de Gestión del Riesgo, tanto Locales como Regionales y a la población en general asentada en las riberas del río Cauca, estén atentos al comportamiento y fluctuación de los niveles por inundación y tomen las medidas preventivas ante los impactos que pueda ocasionar el ascenso, especialmente en la región de la Mojana.

**ALERTA ROJA**

## REGIÓN CARIBE

### SITIOS PARA LOS CUALES SE GENERA LA ALERTA

#### NIVELES ALTOS EN LA CUENCA BAJA DEL RÍO MAGDALENA

Se mantiene alerta roja por sugerencia de la secretaria de gobierno de El Banco –Magdalena la cual decreta la alerta para el municipio de El Banco en las zonas urbana y rural. Se mantienen los niveles en ascenso con valores que se encuentran en el rango de altos para la época. Por tanto el IDEAM mantiene la recomendación para que autoridades Locales y Regionales de Gestión del Riesgo y la ciudadanía en general, se mantengan muy atentos al comportamiento de los niveles y tomen las medidas pertinentes ante los impactos que el continuo ascenso en el nivel pueda ocasionar especialmente en sectores de los departamentos de Bolívar (San Juan Nepomuceno) y Magdalena.

**ALERTA ROJA**

# ALERTAS POR NIVELES DE LOS RÍOS

## REGIÓN ANDINA

### SITIOS PARA LOS CUALES SE GENERA LA ALERTA

#### ALERTA NARANJA

#### CRECIENTES SÚBITAS EN LOS RÍOS DE MONTAÑA DEL DEPARTAMENTO DE ANTIOQUIA

Continua con Alerta Naranja, producto de las lluvias fuertes en el departamento de Antioquia, los cuales se prevén estén generando incrementos súbitos con valores altos en ríos de montaña. El IDEAM recomienda a las autoridades Locales y Regionales de Gestión del Riesgo para que tomen las medidas preventivas necesarias ante los impactos que dichos incrementos puedan causar. Especial atención para los ríos y quebradas afluentes del río Medellín en el valle de Aburrá y de los ríos afluentes al Nechí, tales como: Anorí, Bagre, Tenche, San José y Segovia. Igualmente, se extiende la recomendación para los ríos afluentes al Cauca en la cuenca Baja tales como: Tarazá y el río Man.

## REGIÓN PACÍFICA

### SITIOS PARA LOS CUALES SE GENERA LA ALERTA

#### ALERTA NARANJA

#### PROBABILIDAD INCREMENTO EN LOS NIVELES DE LOS RÍOS SAN JUAN DE ATRATO Y BAUDO

Se mantiene este nivel de alerta como consecuencia de las lluvias de los últimos días sobre sectores de estas cuencas, es probable que se presenten incrementos con valores en el rango de altos. El IDEAM recomienda a las autoridades Locales y Regionales de Gestión del Riesgo y la población estar atentos al comportamiento y variación de los niveles debido a que se pronostica continúen las lluvias de variada intensidad en la región.

# ALERTAS POR NIVELES DE LOS RÍOS

## REGIÓN CARIBE

### SITIOS PARA LOS CUALES SE GENERA LA ALERTA

**ALERTA AMARILLA**

#### PROBABILIDAD CRECIENTES SÚBITAS EN LOS RÍOS DEL URABÁ

Con la persistencia de las lluvias en sectores del Urabá se podrían generar incrementos súbitos significativos en los ríos que desembocan en el Golfo de Urabá, tales como los ríos: Riofrío, León, Chigorodó, Mulatos, Carepa, Apartadó, Vijagüal, Zungo, Murindó, Vigia del Fuerte, Riogrande, Guadualito, Currulao y Turbo: El IDEAM recomienda a la población en general estar atentos a las fluctuaciones en los niveles de los ríos, quebradas, caños y arroyos de la región.

## REGIÓN ANDINA

### SITIOS PARA LOS CUALES SE GENERA LA ALERTA

**ALERTA AMARILLA**

#### PROBABILIDAD INCREMENTO EN LOS NIVELES DE LOS RÍOS DEL DEPARTAMENTO DE SANTANDER

Debido a que persiste la posibilidad de lluvias en la región se genera alerta amarilla frente a la eventualidad de ascensos significativos en el nivel de los ríos de montaña localizados en el departamento de Santander, que podría alcanzar las cotas de afectación en las poblaciones ribereñas ubicadas a lo largo de estos ríos. Se recomienda especial atención a los ríos Carare y Opón, entre otros, en el departamento de Santander. El IDEAM recomienda las autoridades locales y a la población en general estar atentos ante la probabilidad de ocurrencia de crecientes súbitas en ríos de alta pendiente de los departamentos de Santander, dado que se pronostica continúen las lluvias en la región.

# ALERTAS POR AMENAZAS DE INCENDIOS DE LA COBERTURA VEGETAL

## ALERTA ROJA:

Amenaza Alta o muy alta de ocurrencia de incendios de la cobertura vegetal en zonas de bosques, cultivos y pastos, localizados en los siguientes municipios y sectores aledaños:

## ALERTA NARANJA:

Amenaza moderada de ocurrencia de incendios de la cobertura vegetal en zonas de bosques, cultivos y pastos, localizados en los siguientes municipios y sectores aledaños:

## REGIÓN ANDINA

### SITIOS PARA LOS CUALES SE GENERA LA ALERTA

#### ALERTA NARANJA

**CUNDINAMARCA:** Girardot, Jerusalén, Nariño, Puerto Salgar.

**NARIÑO:** Ipiales, Potosí.

# ALERTAS POR AMENAZAS DE DESLIZAMIENTO

## ALERTA ROJA:

Amenaza alta a muy alta por deslizamientos de tierra detonados por lluvias, localizados en los siguientes municipios:

## ALERTA NARANJA:

Amenaza moderada por deslizamientos de tierra detonados por lluvias, localizados en los siguientes municipios:

## REGIÓN CARIBE

ALERTA  
NARANJA

### SITIOS PARA LOS CUALES SE GENERA LA ALERTA

**CESAR:** Astrea y Curumaní.  
**MAGDALENA:** Pijiño del Carmen

## REGIÓN ANDINA

ALERTA  
ROJA

### SITIOS PARA LOS CUALES SE GENERA LA ALERTA

**CALDAS:** Samaná

## REGIÓN ANDINA

ALERTA  
NARANJA

### SITIOS PARA LOS CUALES SE GENERA LA ALERTA

**ANTIOQUIA:** Arboletes, Argelia, Barbosa, Copacabana, Ebejico, Nariño, San Juan de Urabá y Santa Barbara.  
**BOYACÁ:** Muzo.  
**CALDAS:** Marquetalia, Norcasia, Pensilvania y Victoria.  
**NORTE DE SANTANDER:** Salazar y Sardinata.  
**SANTANDER:** Charalá y Sabana de Torres  
**TOLIMA:** Ataco y Mariquita.

## REGIÓN PACÍFICA

ALERTA  
ROJA

### SITIOS PARA LOS CUALES SE GENERA LA ALERTA

**CHOCÓ:** Atrato (Yuto), Bagadó, Cértegui, Lloró y Quibdó  
**CAUCA:** El Tambo

## REGIÓN PACÍFICA

ALERTA  
NARANJA

### SITIOS PARA LOS CUALES SE GENERA LA ALERTA

**CAUCA:** López y Timbiquí.  
**CHOCÓ:** Alto Baudó (Pie de Pato), Bahía Solano (Mutis), Bajo Baudó (Pizarro), Bojayá (Bellavista), Condoto, El Cantón del San Pablo (Managrú), El Carmen, Istmina, Juradó, Medio Atrato (Beté), Medio Baudó (Boca de Pepé), Nuquí, Río Iró (Santa Rita), Río Quito (Paimadó), Riosucio, Tadó y Unión Panamericana (Animas).

# ALERTAS POR AMENAZA DE DESLIZAMIENTO

## SECTORES VIALES IDENTIFICADOS CON POTENCIALIDAD DE DESLIZAMIENTOS, LOS CUALES GENERAN ALERTAS

DEPARTAMENTO	SECTOR VIAL
CHOCÓ	Certeguí - Quibdó Las Animas - Certeguí Las Animas - Mumbú Quibdó - La Mansa Río Pató (El Afirmado)

Planeando tu día?  
Descarga YA y conoce...



Consúltalo a diario y únete a  
la Cultura del Pronóstico del IDEAM

Disponible para  

# ALERTAS METEOMARINA

## MAR CARIBE

### ALERTA AMARILLA

#### PLEAMAR

Hasta el miércoles 16 de noviembre del año en curso sobre el archipiélago de San Andrés, Providencia y Santa Catalina, se espera una de las pleamares más significativas del mes asociada con la marea astronómica. Por lo tanto, se recomienda a habitantes costeros estar atentos a la evolución del fenómeno.

## OCÉANO PACIFICO

### SITIOS PARA LOS CUALES SE GENERA LA ALERTA

### ALERTA AMARILLA

#### TIEMPO LLUVIOSO

En algunos sectores del centro y norte del Océano Pacífico nacional, incluyendo su litoral, se estiman precipitaciones de variada intensidad; por lo cual se recomienda a pescadores y usuarios de embarcaciones de poco calado, consultar con las Capitanías de puerto antes de zarpar en zonas de inminente tempestad.



°C: grados Celsius

m: metros

mm: milímetros

msnm: metros sobre nivel del mar

Km/h: kilómetros por hora

HLC: hora local colombiana

GOES: Geostationary Operational Environmental Satellites (Satélite Geoestacionario Operacional Ambiental).

GOES-13 es el designado GOES-Este, localizado en 75° W sobre el ecuador geográfico.

PNN: Parque Nacional Natural

SFF: Santuario de Fauna y Flora



**ALERTA ROJA. PARA TOMAR ACCIÓN** Advierte a los sistemas de prevención y atención de desastres sobre la amenaza que puede ocasionar un fenómeno con efectos adversos sobre la población, el cual requiere la atención inmediata por parte de la población y de los cuerpos de atención y socorro. Se emite una alerta sólo cuando la identificación de un evento extraordinario indique la probabilidad de amenaza inminente y cuando la gravedad del fenómeno implique la movilización de personas y equipos, interrumpiendo el normal desarrollo de sus actividades cotidianas.



**ALERTA NARANJA. PARA PREPARARSE** Indica la presencia de un fenómeno. No implica amenaza inmediata y como tanto es catalogado como un mensaje para informarse y prepararse. El aviso implica vigilancia continua ya que las condiciones son propicias para el desarrollo de un fenómeno, sin que se requiera permanecer alerta.



**ALERTA AMARILLA. PARA INFORMARSE** Es un mensaje oficial por el cual se difunde información. Por lo regular se refiere a eventos observados, reportados o registrados y puede contener algunos elementos de pronóstico a manera de orientación. Por sus características pretéritas y futuras difiere del aviso y de la alerta, y por lo general no está encaminado a alertar sino a informar.

**CONDICIONES NORMALES** Indica que no existe ninguna clase de alerta para la región o zona mencionada.

OMAR FRANCO | Director General

CHRISTIAN EUSCÁTEGUI | Jefe Oficina del Servicio de Pronósticos y Alertas

Profesionales de Turno:

Nelsy VERDUGO, David CORTÉS, Sonia BERMÚDEZ, Nicolás CUADROS, Mauricio TORRES y Alberto PARDO.

<http://www.ideam.gov.co>

Correos electrónicos: [servicio@ideam.gov.co](mailto:servicio@ideam.gov.co), [alertas@ideam.gov.co](mailto:alertas@ideam.gov.co)

Calle 25D # 96B - 70, Piso 3. Bogotá, D.C., Colombia.

Teléfono: 3075625 Ext. 1334-1336.

Síguenos en:

