

INFORME TÉCNICO

# DIARIO N°312

El IDEAM comunica al Sistema Nacional de Gestión del Riesgo (SNGR) y al Sistema Nacional Ambiental (SINA).

Bogotá D. C., lunes 07 de noviembre de 2016. Hora de actualización:  
1:21 p. m. HLC



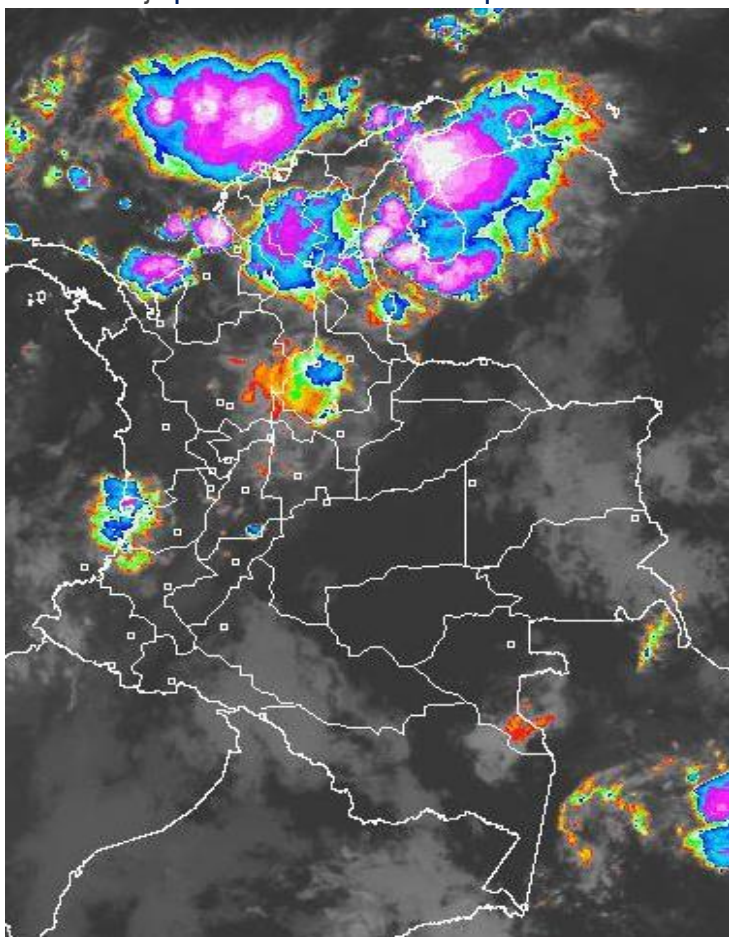
IDEAM  
Instituto de Hidrología  
Meteorología y  
Estudios Ambientales  
Cll. 25D N° 96B-70

## CONDICIONES HIDROMETEOROLÓGICAS ACTUALES

Durante las últimas horas se ha visto abundante nubosidad con lluvias en algunos acompañadas de actividad eléctrica en zonas de la región Caribe, en los departamentos de Urabá, Córdoba, Sucre, Bolívar, zonas de Magdalena y de La Guajira; en la región Andina algunas lluvias en sectores de Santander, Norte de Santander y zonas de Antioquia y predominio de tiempo seco en el resto del país. Se estiman lluvias en gran parte de la región Caribe especialmente al finalizar la tarde y en la noche, así como en zonas del norte de la región Andina y en la Pacífica.

## IMAGEN SATELITAL

Canal Infrarrojo | 7 de Noviembre de 2016 | Hora 5:45 a. m. HLC



Consulte todos los días el pronóstico del tiempo y las alertas hidrometeorológicas vigentes del IDEAM, en un formato de calidad. Alrededor de las 7:30 a. m. está a disposición del público en [www.ideam.gov.co](http://www.ideam.gov.co).

Se puede ver también en dispositivos móviles **AQUÍ**





# LO MÁS DESTACADO

## LLUVIAS REGISTRADAS EN LAS ÚLTIMAS 24 HORAS

Durante las últimas 24 horas se observó un importante incremento de las precipitaciones, las cuales principalmente se distribuyeron en las regiones Caribe, Pacífica y Andina. El mayor valor se registró en el municipio de **Apartadó (Antioquia)**, con **145.8 mm**.

### ALERTA ROJA

- Por niveles altos en los ríos que descienden de la Sierra Nevada de Santa Marta.
- Por amenaza alta a muy alta por deslizamientos de tierra detonados por lluvias, localizados en algunos municipios de las regiones Andina, Pacífica y Amazonia.

### ALERTA NARANJA

- Por niveles altos en la cuenca baja del río Magdalena; por crecientes súbitas en la cuenca del río Putumayo y Caquetá.
- Por niveles altos de los ríos Atrato, San Juan y Baudó.
- Por incremento de niveles en la cuenca baja del río Cauca.
- Por amenaza moderada por deslizamientos de tierra detonados por lluvias, localizados en algunos municipios de las regiones Caribe, Andina, Orinoquía, Pacífica y Amazónica.
- Por amenaza moderada de ocurrencia de incendios de la cobertura vegetal en zonas de bosques, cultivos y pastos, localizados en algunos municipios de la región Andina.
- Tiempo lluvioso en el mar Caribe.

### ALERTA AMARILLA

- Por probabilidad de crecientes súbitas en los ríos de alta montaña del departamento de Antioquia.
- Por niveles altos del río San Jorge y sus principales afluentes.
- Por incremento moderado de los niveles de los ríos Dagua, Anchicayá y Escalarete.
- Por tiempo lluvioso en el Océano Pacífico.

# PRONÓSTICO CONDICIONES METEOROLÓGICAS ESPECIALES

## ÁREA DEL VOLCÁN GALERAS

En las horas de la mañana se prevé tiempo seco. Después del mediodía se incrementará la nubosidad con precipitaciones.

EL SERVICIO GEOLÓGICO COLOMBIANO reporta en nivel AMARILLO (III): CAMBIOS EN EL COMPORTAMIENTO DE LA ACTIVIDAD VOLCÁNICA. Lat:155 Lon:-77.37

ELEVACIÓN (pies)	DIRECCIÓN	VELOCIDAD	
		NUDOS	Km/h
10,000	SURESTE	0 - 5	0 - 9
18,000	NORESTE	5 - 10	9 - 18
24,000	NORESTE	5 - 10	9 - 18
30,000	NOROESTE	5 - 10	9 - 18

## ÁREA DEL VOLCÁN NEVADO DEL HUILA

Cielo entre parcialmente cubierto y cubierto con lluvias a diferentes horas.

EL SERVICIO GEOLÓGICO COLOMBIANO reporta en nivel AMARILLO (III): CAMBIOS EN EL COMPORTAMIENTO DE LA ACTIVIDAD VOLCÁNICA. Lat:2.92 Lon:-76.05

ELEVACIÓN (pies)	DIRECCIÓN	VELOCIDAD	
		NUDOS	Km/h
10,000	SURESTE	0 - 5	0 - 9
18,000	ESTE	0 - 5	0 - 9
24,000	NORESTE	5 - 10	9 - 18
30,000	NORTE	0 - 5	0 - 9

## ÁREA DEL VOLCÁN CERRO MACHÍN

En la mayor parte de la jornada se estima cielo parcialmente cubierto, con lloviznas después del mediodía

EL SERVICIO GEOLÓGICO COLOMBIANO reporta en nivel AMARILLO (III): CAMBIOS EN EL COMPORTAMIENTO DE LA ACTIVIDAD VOLCÁNICA. Lat:4.80 Lon:-75.62

ELEVACIÓN (pies)	DIRECCIÓN	VELOCIDAD	
		NUDOS	Km/h
10,000	SURESTE	0 - 5	0 - 9
18,000	NORESTE	0 - 5	0 - 9
24,000	ESTE	0 - 5	0 - 9
30,000	NORESTE	0 - 5	0 - 9

## ÁREA DEL VOLCÁN NEVADO DEL RUIZ

Durante gran parte de la jornada se prevé cielo entre parcial a mayormente cubierto con tiempo seco, salvo en horas de la noche donde se estiman lloviznas y/o lluvias ligeras.

EL SERVICIO GEOLÓGICO COLOMBIANO reporta en nivel AMARILLO (III): CAMBIOS EN EL COMPORTAMIENTO DE LA ACTIVIDAD VOLCÁNICA. Lat:4.89 Lon:-75.32

ELEVACIÓN (pies)	DIRECCIÓN	VELOCIDAD	
		NUDOS	Km/h
10,000	SURESTE	0 - 5	0 - 9
18,000	NORESTE	0 - 5	0 - 9
24,000	ESTE	0 - 5	0 - 9
30,000	NORESTE	0 - 5	0 - 9

## ÁREA DEL COMPLEJO VOLCÁNICO CHILES-CERRO NEGRO DE

Para las horas de la mañana se estima tiempo seco. En la tarde y noche mayor nubosidad con precipitaciones entre ligeras y moderadas.

EL SERVICIO GEOLÓGICO COLOMBIANO reporta en nivel AMARILLO (III): CAMBIOS EN EL COMPORTAMIENTO DE LA ACTIVIDAD VOLCÁNICA. Lat:0.81-Lon:77.93 Lat:0.76 Lon:-77.95

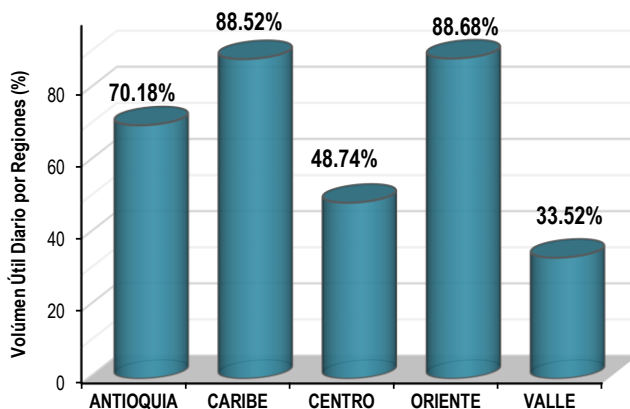
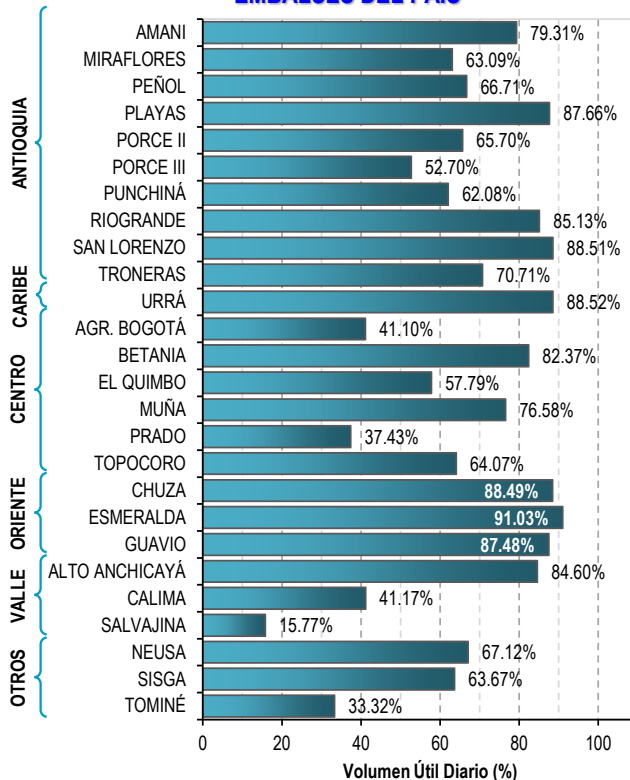
ELEVACIÓN (pies)	DIRECCIÓN	VELOCIDAD	
		NUDOS	Km/h
10,000	SURESTE	0 - 5	0 - 9
18,000	ESTE	10 - 15	18 - 27
24,000	NORESTE	5 - 10	9 - 18
30,000	SUROESTE	10 - 15	18 - 27

# ESTADO DE LOS EMBALSES

A continuación se relaciona el volumen útil diario de los principales embalses del país (expresado en porcentaje), de acuerdo con la información reportada por XM S.A. E.S.P en la siguiente dirección electrónica:

<http://ido.xm.com.co/ido/SitePages/hidrologia.aspx?q=reservas>

## VOLUMEN ÚTIL DIARIO EN LOS PRINCIPALES EMBALSES DEL PAÍS



Para estar informado diariamente de lo que pasa con el pronóstico del tiempo y las alertas.

Síguenos en Twitter @IDEAMColombia



## PRECIPITACIONES

A continuación se relacionan los municipios donde en las últimas 24 horas se registraron precipitaciones iguales o superiores a 40.0 mm.

DEPARTAMENTO	MUNICIPIO
ANTIOQUIA	Apartadó (145.8), Arboletes (81.5), Abejorral (66.6), Alejandría (64.0), Apartadó (60.0), Yondó (54.0), Caucasia (50.0), Medellín (46.0), Rionegro (40.3).
ATLÁNTICO	Piojó (52.0), Sabanalarga (41.0).
BOLÍVAR	Pinillos (140.2), Mompós (51.9).
BOYACÁ	Pauna (48.6).
CALDAS	Samaná (132.0).
CAUCA	Timbiquí (80.0).
CESAR	Astrea (78.0), Curumaní (77.4), Bosconia (70.0), Valledupar (54.8), Pelaya (48.3), La Gloria (47.7).
CÓRDOBA	San Bernardo del Viento (80.0).
MAGDALENA	Fundación (55.0).
SANTANDER	Barrancabermeja (76.3), Simacota (40.0).
SUCRE	Majagual (50.0), Tolú (41.0).

Para estar informado diariamente de lo que pasa con el **pronóstico del tiempo y las alertas.**

Síguenos en Twitter  
@IDEAMColombia



## TEMPERATURAS MÁXIMAS

A continuación se relacionan los municipios donde en las últimas 24 horas se registraron temperaturas iguales o superiores a 35.0 °C.

DEPARTAMENTO	MUNICIPIO
<b>CASANARE</b>	Tauramena (35.0).
<b>CUNDINAMARCA</b>	Jerusalén (37.2).
<b>LA GUAJIRA</b>	Riohacha (35.6), Maicao (35.2).
<b>TOLIMA</b>	Natagaima (37.4), Puerto Salgar (37.2), Armero-Guayabal (36.6), Prado (36.2), Flandes (35.2), Guamo (35.2).





# PRONÓSTICO METEOROLÓGICO



Lunes 07 y martes 08 de noviembre de 2016

REGIÓN	PRONÓSTICO
SABANA DE BOGOTÁ	<p><b>LUNES.</b> Durante la mañana se estima tiempo seco con cielo parcialmente cubierto. Después del mediodía y en la tarde se prevé aumento de la nubosidad con probabilidad de lluvias al norte y occidente de la ciudad y la sabana. Al oriente de la ciudad se prevén lloviznas o lluvias ligeras y dispersas. En la noche se estiman lloviznas dispersas y ocasionales nororiente de la ciudad y la sabana. Predominará tiempo seco con nubosidad variada en el resto del área.</p> <p><b>MARTES.</b> La jornada mantendrá nubosidad variada con lluvias durante algunas horas de la tarde al oriente, norte y noroccidente de la Ciudad y la sabana, no se descartan descargas eléctricas. En la noche tenderán a disminuir las lluvias.</p>
CARIBE	<p><b>LUNES.</b> Durante las primeras horas del día se esperan condiciones cubiertas con precipitaciones de Variara intensidad en amplias zonas de Córdoba, Sucre, zonas de Urabá, Magdalena, centro y sur de Bolívar y hacia las estribaciones de la sierra nevada de Santa Marta. En la tarde se estiman lluvias de variada intensidad en sectores de Córdoba, Sucre, estribaciones de la sierra Nevada de Santa Marta y en zonas de La Guajira. Probables descargas eléctricas. En la noche persistirá la nubosidad con probabilidad de lluvias de moderadas a fuertes en zonas de Córdoba, Sucre, Bolívar, norte de Magdalena y Cesar, no se descarta actividad eléctrica.</p> <p><b>MARTES.</b> cielo entre parcial y mayormente nublado con lluvias en horas dela madrugada, primeras horas de la mañana y mediados d la tarde en sectores de Córdoba, Sucre, Bolívar, Atlántico Magdalena y sur de la Guajira. No se descartan descargas eléctricas.</p>
ARCHIPIÉLAGO DE SAN ANDRÉS, PROVIDENCIA Y SANTA CATALINA	<p><b>LUNES.</b> En la mañana el cielo seminublado con predominio de tiempo seco. En la tarde se mantendrá el cielo entre ligera y parcialmente nublado con predomino de tiempo seco. En las horas de la noche cielo parcialmente cubierto con predominio de tiempo seco en el área insular colombiana.</p> <p><b>MARTES.</b> Persistirá tiempo seco con nubosidad variada a lo largo de la jornada.</p>
MAR CARIBE	<p><b>LUNES.</b> La jornada mantendrá abundante nubosidad en sectores dispersos del área marítima nacional, las con lluvias mas intensas se registrarán al occidente y centro , particularmente en las primeras horas del día, mediados de la tarde y algunas horas de la noche.</p> <p><b>MARTES.</b> Cielo entre parcial y mayormente cubierto con lluvias en el centro y occidente del área nacional marítima.</p>

Planeando tu día?  
Descarga YA y conoce...



Consúltalo a diario y únete a la Cultura del Pronóstico del IDEAM

Disponible para  



# PRONÓSTICO METEOROLÓGICO





Lunes 07 y martes 08 de noviembre de 2016

REGIÓN	PRONÓSTICO
<p><b>ANDINA</b></p>	<p><b>LUNES.</b> En horas de la mañana se esperan precipitaciones dispersas en algunas zonas de Santander, Norte de Santander, Antioquia, sectores de Boyacá, Cundinamarca, sectores de Tolima y norte de Huila. En la tarde se estima incremento de la nubosidad en gran parte del área, con probabilidad de lluvias de moderadas a fuertes en Antioquia, Norte de Santander, Santander, Risaralda, Boyacá, zonas de montaña de Valle del Cauca y Cauca y sectores dispersos de Tolima. En la noche se estima que las lluvias mas importantes se presentarán al norte de la región, alcanzando zonas de los departamentos de Antioquia, Santander, Norte de Santander, sectores de Boyacá. norte de Cundinamarca, occidente de Tolima y zonas dispersas de las montañas de Valle del Cauca</p> <p><b>MARTES.</b> Cielo entre parcial y mayormente cubierto, con lluvias de ligeras a moderadas y probables descargas eléctricas en zonas de Antioquia, los Santanderes, Altiplano Cundiboyacense, Tolima, eje cafetero y montañas de Valle del Cauca y Cauca, especialmente en las primeras horas del día y mediados de la tarde, primeras horas de la noche.</p>
<p><b>INSULAR PACÍFICA</b></p>	<p><b>LUNES.</b> La jornada mantendrá nubosidad variada con predominio de tiempo seco en Malpelo. En Gorgona se estiman lluvias después del medio día y durante algunas horas de la noche.</p> <p><b>MARTES.</b> Predominara tiempo seco con cielo seminublado en Malpelo, mientras que en Gorgona se estima mayor nubosidad y lluvias durante algunas horas de la madrugada, tarde y noche.</p>
<p><b>PACÍFICA</b></p>	<p><b>LUNES.</b> Cielo mayormente cubierto en el área con precipitaciones dispersas especialmente en zonas de las costas de Valle del Cauca y Cauca. En la tarde se prevé lluvias sobre el centro y sur de Chocó y hacia el norte de Valle del Cauca; lluvias ligeras sobre Cauca y predominio de tiempo seco en Nariño. Durante la noche cielo entre parcial y mayormente cubierto con lluvias en algunos casos con presencia de actividad eléctrica en sectores de Chocó y litoral del Valle del Cauca.</p> <p><b>MARTES.</b> Cielo entre parcial y mayormente cubierto con precipitaciones en horas de la tarde al centro y sur del Chocó y en el litoral del Valle del Cauca y Cauca.</p>
<p><b>OCEANO PACIFICO</b></p>	<p><b>LUNES.</b> A lo largo del área se estima nubosidad variada con lluvias al norte y centro del área oceánica nacional, probables e descargas eléctricas.</p> <p><b>MARTES.</b> A lo largo de la jornada se estiman lluvias de moderadas a fuertes incluso con presencia de actividad eléctrica especialmente en el centro del área y en cercanías al litoral.</p>

Planeando tu día? Descarga YA y conoce...



Consúltalo a diario y únete a la Cultura del Pronóstico del IDEAM

Disponible para  



# PRONÓSTICO METEOROLÓGICO




Lunes 07 y martes 08 de noviembre de 2016

REGIÓN	PRONÓSTICO
<p><b>ORINOQUIA</b></p>	<p><b>LUNES.</b> A lo largo de la mañana se estima cielo parcialmente cubierto con predominio de tiempo seco. Precipitaciones dispersas no se descartan en algunas zonas de Vichada. En horas de la tarde se estima cielo entre parcial y mayormente cubierto con predominio de tiempo seco en gran parte de la región, salvo en el nororiente de Vichada donde se prevén lluvias de variada intensidad; posibles lloviznas o lluvias ligeras en sectores del piedemonte llanero a la altura de Arauca y Casanare. Durante la noche persistirá tiempo seco en la región, sin descartar lluvias de ligeras a moderadas en zonas de Vichada y sectores de Meta.</p> <p><b>MARTES.</b> En la mañana cielo parcialmente cubierto con predominio de tiempo seco. En la tarde aumento de la nubosidad y lluvias en sectores de Vichada, occidente de Meta, Arauca y Casanare, en horas de la tarde y noche</p>
<p><b>AMAZONIA</b></p>	<p><b>LUNES.</b> Durante la mañana se estima nubosidad variada con predominio de tiempo seco en la región, salvo por precipitaciones dispersas en sectores de Guainía, sur de Vaupés y oriente de Amazonas. En la tarde se activarán las lluvias al oriente de Guainía, Amazonas y Vaupés, el resto de la región con cielo parcialmente cubierto. En la noche se prevén lluvias ligeras en Vaupés, Guainía y Amazonas; tiempo seco en el resto de la región.</p> <p><b>MARTES.</b> Predominarán las condiciones de tiempo seco en la mañana hasta las primeras horas de la tarde, en la tarde se estiman lluvias en Vaupés, Guainía, oriente de Caquetá y Guaviare. Es probable que las lluvias se extiendan hasta las horas de la noche, sin embargo, se prevé que pierdan intensidad.</p>

Planeando tu día?  
 Descarga YA y conoce...



Consúltalo a diario y únete a la Cultura del Pronóstico del IDEAM

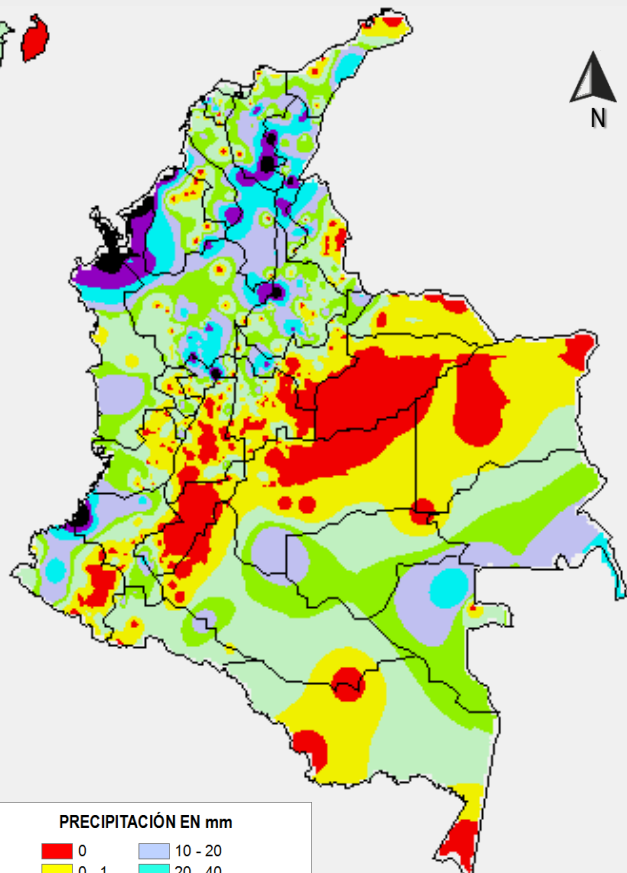
Disponible para  



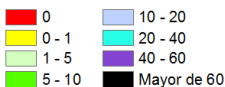
# MAPAS DE PRECIPITACIÓN

**Precipitación diaria:** desde las 7:00 a. m. del día domingo 06 de noviembre hasta las 7:00 a. m. del día lunes 07 de noviembre de 2016.

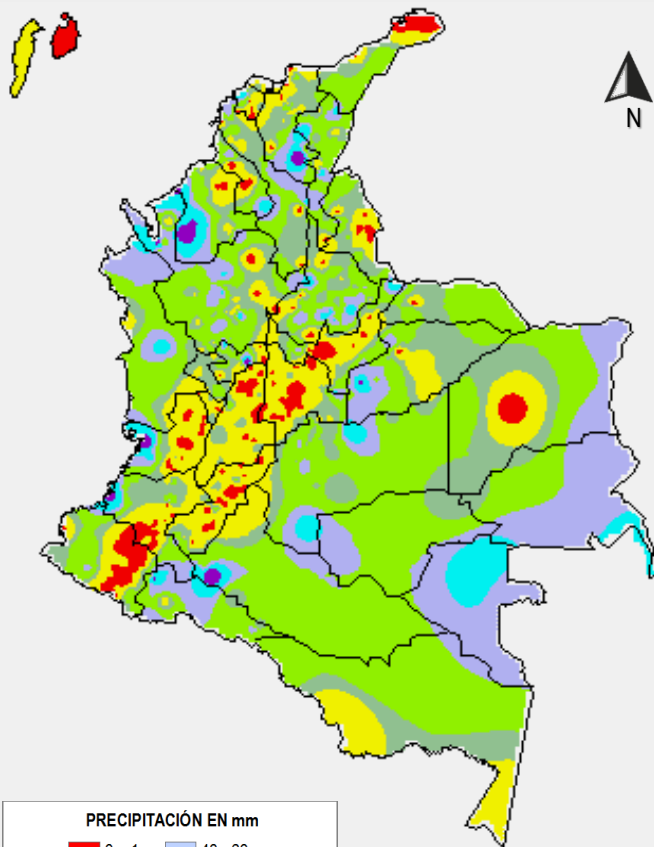
**Precipitación de los últimos 3 días:** desde las 7:00 a. m. del día viernes 04 de noviembre hasta las 7:00 a. m. del día lunes 07 de noviembre de 2016.



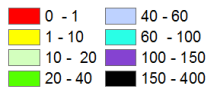
PRECIPITACIÓN EN mm



1 milímetro de precipitación equivale a 1 litro de lluvia por m<sup>2</sup>



PRECIPITACIÓN EN mm



1 milímetro de precipitación equivale a 1 litro de lluvia por m<sup>2</sup>

## ALERTAS VIGENTES E INFORMACIÓN ADICIONAL

Para mayor información sobre el pronóstico del estado del tiempo, informes técnicos diarios, comunicados especiales, mapas diarios de temperaturas máximas y mínimas e información diaria de precipitación se sugiere consultar los siguientes enlaces:

- [MAPA DIARIO DE TEMPERATURA MÁXIMA.](#)
- [MAPA DIARIO DE TEMPERATURA MÍNIMA.](#)
- [INFORMACIÓN DIARIA DE PRECIPITACIÓN Y TEMPERATURA DE LOS PRINCIPALES AEROPUERTOS DEL PAÍS.](#)
- [MOAICO MAPAS DE PRECIPITACIÓN DIARIA EN MILÍMETROS.](#)

# ALERTAS POR NIVELES DE LOS RÍOS

## REGIÓN CARIBE

### SITIOS PARA LOS CUALES SE GENERA LA ALERTA

**ALERTA  
 ROJA**

#### **NIVELES ALTOS EN LOS RÍOS QUE DESCENDEN DE LA SIERRA NEVADA DE SANTA MARTA, Y QUEBRADAS Y ARROYOS DE LOS DEPARTAMENTOS DEL CARIBE**

Se mantiene este nivel de alerta dado que se pronostica continúen las lluvias sobre las estribaciones de la Sierra Nevada de Santa Marta, las cuales podrían generar incrementos súbitos con valores importantes en los niveles de los ríos que descienden de la Sierra, como los ríos Fundación, Aracataca, Ariguani, Palomino, Manzanares, Gaita, Minca, Mendihuaca, Tamacá, Guachaca, Buritaca, Piedras y Ranchería. Igualmente, se prevé ascenso importante en el nivel del río Cesar. El IDEAM mantiene la recomendación para que autoridades locales y pobladores ribereños mantengan atento seguimiento al comportamiento de los niveles y tomen las medidas preventivas necesarias ante la posibilidad de incrementos súbitos los ríos, quebradas y arroyos de la región Caribe, especialmente los arroyos de Barranquilla.

## REGIÓN ANDINA

### SITIOS PARA LOS CUALES SE GENERA LA ALERTA

**ALERTA  
 NARANJA**

#### **NIVELES ALTOS EN LA PARTE BAJA DE LA CUENCA DEL RÍO CAUCA EN SECTORES DE LA MOJANA**

Se mantiene esta alerta para el río Cauca en la cuenca baja, en sectores de la Mojana, dado que el cauce principal se encuentra con niveles en estados altos. Aunque actualmente los niveles continúan estables es probable que durante los próximos días presenten ligera tendencia al ascenso. El IDEAM mantiene la recomendación para que las autoridades de Gestión del Riesgo tanto Locales como Regionales y a la población en general asentada en las riberas del río Cauca, mantengan atento seguimiento al comportamiento de los niveles y tomen las medidas preventivas ante los impactos que pueda ocasionar el ascenso, especialmente en la región de la Mojana.

## REGIÓN ANDINA

### SITIOS PARA LOS CUALES SE GENERA LA ALERTA

**ALERTA  
 NARANJA**

#### **NIVELES ALTOS EN LA CUENCA BAJA DEL RIO MAGDALENA**

Se mantiene esta alerta dado que el cauce principal del río Magdalena desde El Banco hacia aguas abajo continua presentando lento ascenso en los niveles, con valores que se encuentran en el rango de altos para la época. Por tanto el IDEAM mantiene la recomendación para que autoridades Locales y Regionales de Gestión del Riesgo y la ciudadanía en general, se mantengan muy atentos al comportamiento de los niveles y tomen las medidas pertinentes ante los impactos que el continuo ascenso en el nivel pueda ocasionar especialmente en sectores de los departamentos de Bolívar y Magdalena.

# ALERTAS POR NIVELES DE LOS RÍOS

## REGIÓN CARIBE

### SITIOS PARA LOS CUALES SE GENERA LA ALERTA

#### ALERTA NARANJA

#### INCREMENTO EN EL NIVEL DEL CAUCE PRINCIPAL DEL RIO ATRATO

Se mantiene esta alerta dado que se prevé se este presentando un incremento en el nivel del río Atrato desde Quibdó hacia aguas abajo, producto de las lluvias que se han registrado durante los últimos dos días sobre sectores de la cuenca. El IDEAM mantiene la recomendación para que las autoridades Locales y Regionales de Gestión del Riesgo y población ribereña en general continúen muy atentos al comportamiento y variación de los niveles, y tomen las medidas preventivas necesarias ante los impactos que puedan ocasionar este nuevo incremento. Igualmente, se pronostica persistan las lluvias de variada intensidad sobre la región.

## REGIÓN PACIFICA

### SITIOS PARA LOS CUALES SE GENERA LA ALERTA

#### ALERTA NARANJA

#### PROBABILIDAD INCREMENTO EN LOS NIVELES DE LOS RÍOS SAN JUAN Y BAUDO

Se mantiene este nivel de alerta dado que como consecuencia de las lluvias de los últimos días sobre sectores de estas cuencas, es probable que los niveles se encuentren presentando incrementos con valores en el rango de altos. El IDEAM mantiene la recomendación para que las autoridades Locales y Regionales de Gestión del Riesgo y la población ribereña continúen atentos al comportamiento y variación de los niveles debido a que se pronostica continúen las lluvias de variada intensidad en la región.

## REGIÓN ANDINA

### SITIOS PARA LOS CUALES SE GENERA LA ALERTA

#### ALERTA NARANJA

#### CRECIENTES SÚBITAS EN LOS RÍOS DE ALTA MONTAÑA DEL DEPARTAMENTO DE ANTIOQUIA

Se cambia el nivel de alerta de amarilla a naranja dado que durante las últimas 24 horas se registraron lluvias fuertes sobre sectores del departamento de Antioquía las cuales se prevén estén generando incrementos súbitos con valores altos en ríos de alta pendiente.

El IDEAM hace un llamado de atención especial a las autoridades locales y regionales de gestión del riesgo para que tomen las medidas preventivas necesarias ante los impactos que dichos incrementos puedan causar.

Especial atención a los niveles de los ríos Tarazá, Volcán, San José, Tenche, El Bagre, Nare y Nechí, y sus principales afluentes. La recomendación se extiende para los caños y quebradas en Medellín

# ALERTAS POR NIVELES DE LOS RÍOS

## REGIÓN AMAZÓNICA

### SITIOS PARA LOS CUALES SE GENERA LA ALERTA

#### ALERTA AMARILLA

#### PROBABILIDAD DE INCREMENTOS SÚBITOS EN LA CUENCA ALTA DE LOS RÍOS PUTUMAYO Y CAQUETÁ

Se baja la alerta de naranja a amarilla dado que durante las últimas 24 horas se presentó una reducción significativa en las intensidades de las lluvias sobre sectores del piedemonte amazónico..

Sin embargo dado que para hoy los modelos de pronóstico del estado del tiempo no descartan lluvias moderadas sobre sectores del piedemonte, el IDEAM mantiene la recomendación para que los pobladores ribereños mantengan atento seguimiento al comportamiento de los niveles tanto para los cauces principales de los ríos Putumayo y Caquetá como de sus aportes de alta montaña entre los que se destacan los ríos Caguán, Guayas, Mutria, Caraño y Orteguzaza.

# ALERTAS POR NIVELES DE LOS RÍOS

## REGIÓN CARIBE

### SITIOS PARA LOS CUALES SE GENERA LA ALERTA

**ALERTA AMARILLA**

#### CRECIENTE SÚBITA EN EL RÍO SAN JORGE

Se mantiene esta alerta debido a que se está registrando una creciente súbita importante en el río San Jorge, a la altura de los municipios de Montelíbano y Buenavista en el departamento de Córdoba, que alcanza valores altos, como consecuencia del tránsito de la onda de creciente que se presentó en el río San Pedro, afluente del río San Jorge en la parte alta, a la altura de Puerto Libertador. El IDEAM recomienda a las autoridades de Gestión del Riesgo, tanto, Locales como Regionales y a la población en general asentada en las riberas del río San Jorge, estén atentos al comportamiento de los niveles, dado que se pronostica persistan las lluvias de variada intensidad en sectores de la cuenca.

#### PROBABILIDAD INCREMENTOS IMPORTANTES EN LOS RÍOS DEL URABÁ ANTIOQUEÑO

Se emite esta alerta dadas las lluvias de variada intensidad que persisten sobre sectores de la región de Urabá, las cuales podrían generar incrementos importantes en los niveles de los ríos que desembocan en el Golfo de Urabá, tales como los ríos León, Chigorodó, Mulatos, Carepa, Apartadó, Vijagüal, Zungo, Riogrande, Guadualito, Currulao y Turbo. El IDEAM recomienda a la población en general estar atentos a las fluctuaciones en los niveles de los ríos, quebradas, caños y arroyos de la región.

## REGIÓN PACÍFICA

### SITIOS PARA LOS CUALES SE GENERA LA ALERTA

**ALERTA AMARILLA**

#### PROBABILIDAD DE CRECIENTES SÚBITAS EN LOS RÍOS DAGUA Y ANCHICAYÁ

Se emite este nivel de alerta debido a que se espera persistan las lluvias en la región Pacífica, especialmente en el sector del departamento de Valle del Cauca, por lo que no se descarta la ocurrencias de crecientes súbitas de carácter moderado en los ríos Dagua y Anchicayá.

# ALERTAS POR AMENAZAS DE INCENDIOS DE LA COBERTURA VEGETAL

**ALERTA ROJA:**

Amenaza Alta o muy alta de ocurrencia de incendios de la cobertura vegetal en zonas de bosques, cultivos y pastos, localizados en los siguientes municipios y sectores aledaños:

**ALERTA NARANJA:**

Amenaza moderada de ocurrencia de incendios de la cobertura vegetal en zonas de bosques, cultivos y pastos, localizados en los siguientes municipios y sectores aledaños:

## REGIÓN ANDINA

### SITIOS PARA LOS CUALES SE GENERA LA ALERTA

**ALERTA NARANJA**

**CUNDINAMARCA:** Beltrán, Jerusalén, Lenguazaque y Pulí.

**HUILA:** Altamira, Villavieja y Palermo.

**NARIÑO:** Ipiales, Policarpa, Potosí, Samaniego, Sapuyes y Túquerres

**TOLIMA:** Armero (Guayabal), Guamo, Purificación, Alvarado, Ambalema, Ibagué y Saldaña.

# ALERTAS POR AMENAZAS DE DESLIZAMIENTO

## ALERTA ROJA:

Amenaza alta a muy alta por deslizamientos de tierra detonados por lluvias, localizados en los siguientes municipios:

## ALERTA NARANJA:

Amenaza moderada por deslizamientos de tierra detonados por lluvias, localizados en los siguientes municipios:

## REGIÓN CARIBE

### SITIOS PARA LOS CUALES SE GENERA LA ALERTA

ALERTA  
NARANJA

**CESAR:** Curumaní, Astrea y Bosconia  
**CÓRDOBA:** Tierralta y Valencia.  
**LA GUAJIRA:** Urumita y Villanueva.  
**MAGDALENA:** Pijiño del Carmen

## REGIÓN ANDINA

### SITIOS PARA LOS CUALES SE GENERA LA ALERTA

ALERTA  
ROJA

**ANTIOQUIA:** Copacabana, Barbosa, Santa Barbara, Ebejico y Barobosa.  
**CALDAS:** Samaná y Manizales.  
**TOLIMA:** Guamo, Icononzo.  
**HUILA:** Colombia

## REGIÓN ANDINA

### SITIOS PARA LOS CUALES SE GENERA LA ALERTA

ALERTA  
NARANJA

**ANTIOQUIA:** Abejorral, Alejandría, Apartadó, Carepa, Chigorodó, Concepción, Necoclí, San Pedro de Urabá, Turbo y Yondó (Casabe).  
**NORTE DE SANTANDER:** Salazar  
**SANTANDER:** Barrancabermeja, Chima, Simacota y Puerto Parra

## REGIÓN ORINOQUIA

### SITIOS PARA LOS CUALES SE GENERA LA ALERTA

ALERTA  
NARANJA

**META:** Villavicencio  
**CASANARE:** Aguazul

## REGIÓN PACIFICA

### SITIOS PARA LOS CUALES SE GENERA LA ALERTA

ALERTA  
ROJA

**CHOCÓ:** Alto Baudó (Pie de Pato), Bahía Solano (Mutis), Bojayá (Bellavista) y Nuquí

# ALERTAS POR AMENAZA DE DESLIZAMIENTO

## REGIÓN PACÍFICA

### SITIOS PARA LOS CUALES SE GENERA LA ALERTA

**ALERTA NARANJA**

**CAUCA:** Santa Rosa.

**CHOCÓ:** Acandí, Atrato (Yuto), Bagadó, Bajo Baudó (Pizarro), Carmen del Darién (Curbaradó), Cértegui, Condoto, El Cantón del San Pablo (Managr-), Istmina, Juradó, Lloró, Medio Atrato (Beté), Medio Baudó (Boca de Pepé), Medio San Juan (Andagoya), Nóvita, Quibdó, Rio Iró (Santa Rita), Rio Quito (Paimadó), Riosucio, Tadó, Unguía y Unión Panamericana (Animas).

**VALLE DEL CAUCA:** Buenaventura y Dagua y Calima (El Darién).

## REGIÓN AMAZONIA

### SITIOS PARA LOS CUALES SE GENERA LA ALERTA

**ALERTA ROJA**

**PUTUMAYO:** Mocoa

## REGIÓN AMAZONIA

### SITIOS PARA LOS CUALES SE GENERA LA ALERTA

**ALERTA NARANJA**

**PUTUMAYO:** San Francisco.

### SECTORES VIALES IDENTIFICADOS CON POTENCIALIDAD DE DESLIZAMIENTOS, LOS CUALES GENERAN ALERTAS

DEPARTAMENTO	SECTOR VIAL
ANTIOQUIA	Cisneros - Alto de Dolores Medellín - Hoyo Rico
VALLE DEL CAUCA	Buenaventura - Cruce Ruta 40 (Loboguerrero) Intersección Sena - Intersección Citronela





# ALERTAS METEOMARINA

## OCÉANO PACIFICO

### SITIOS PARA LOS CUALES SE GENERA LA ALERTA

<b>ALERTA AMARILLA</b>	<p><b>TIEMPO LLUVIOSO</b></p> <p>Se prevén lluvias en el océano Pacífico nacional, entre ligeras y moderadas, las de mayor intensidad en el centro y norte del área. Por lo que se recomienda a pescadores y usuarios de embarcaciones de poco calado consultar con las Capitanías de puerto antes de zarpar.</p>
------------------------	---

## MAR CARIBE

<b>ALERTA NARANJA</b>	<p><b>TIEMPO LLUVIOSO</b></p> <p>Condiciones lluviosas al occidente y centro del mar Caribe colombiano. Se estima que las lluvias sean entre moderadas y fuertes, incluso con actividad eléctrica y ráfagas de viento. Por lo que se recomienda a pescadores y usuarios de embarcaciones de poco calado consultar con las Capitanías de puerto para monitorear la evolución del fenómeno.</p>
-----------------------	---

°C: grados Celsius

m: metros

mm: milímetros

msnm: metros sobre nivel del mar

Km/h: kilómetros por hora

HLC: hora local colombiana

GOES: Geostationary Operational Environmental Satellites (Satélite Geoestacionario Operacional Ambiental).

GOES-13 es el designado GOES-Este, localizado en 75° W sobre el ecuador geográfico.

PNN: Parque Nacional Natural

SFF: Santuario de Fauna y Flora



**ALERTA ROJA. PARA TOMAR ACCIÓN** Advierte a los sistemas de prevención y atención de desastres sobre la amenaza que puede ocasionar un fenómeno con efectos adversos sobre la población, el cual requiere la atención inmediata por parte de la población y de los cuerpos de atención y socorro. Se emite una alerta sólo cuando la identificación de un evento extraordinario indique la probabilidad de amenaza inminente y cuando la gravedad del fenómeno implique la movilización de personas y equipos, interrumpiendo el normal desarrollo de sus actividades cotidianas.



**ALERTA NARANJA. PARA PREPARARSE** Indica la presencia de un fenómeno. No implica amenaza inmediata y como tanto es catalogado como un mensaje para informarse y prepararse. El aviso implica vigilancia continua ya que las condiciones son propicias para el desarrollo de un fenómeno, sin que se requiera permanecer alerta.



**ALERTA AMARILLA. PARA INFORMARSE** Es un mensaje oficial por el cual se difunde información. Por lo regular se refiere a eventos observados, reportados o registrados y puede contener algunos elementos de pronóstico a manera de orientación. Por sus características pretéritas y futuras difiere del aviso y de la alerta, y por lo general no está encaminado a alertar sino a informar.

**CONDICIONES NORMALES** Indica que no existe ninguna clase de alerta para la región o zona mencionada.

OMAR FRANCO | Director General

CHRISTIAN EUSCÁTEGUI | Jefe Oficina del Servicio de Pronósticos y Alertas

Profesionales de Turno:

Claudia CONTRERAS, Sonia BERMÚDEZ, María Inés CUBILLOS y Alberto PARDO.

<http://www.ideam.gov.co>

Correos electrónicos: [servicio@ideam.gov.co](mailto:servicio@ideam.gov.co), [alertas@ideam.gov.co](mailto:alertas@ideam.gov.co)

Calle 25D # 96B - 70, Piso 3. Bogotá, D.C., Colombia.

Teléfono: 3075625 Ext. 1334-1336.

Síguenos en:

