

# INFORME TÉCNICO DIARIO N° 309

El IDEAM comunica al Sistema Nacional de Gestión del Riesgo (SNGR) y al Sistema Nacional Ambiental (SINA).

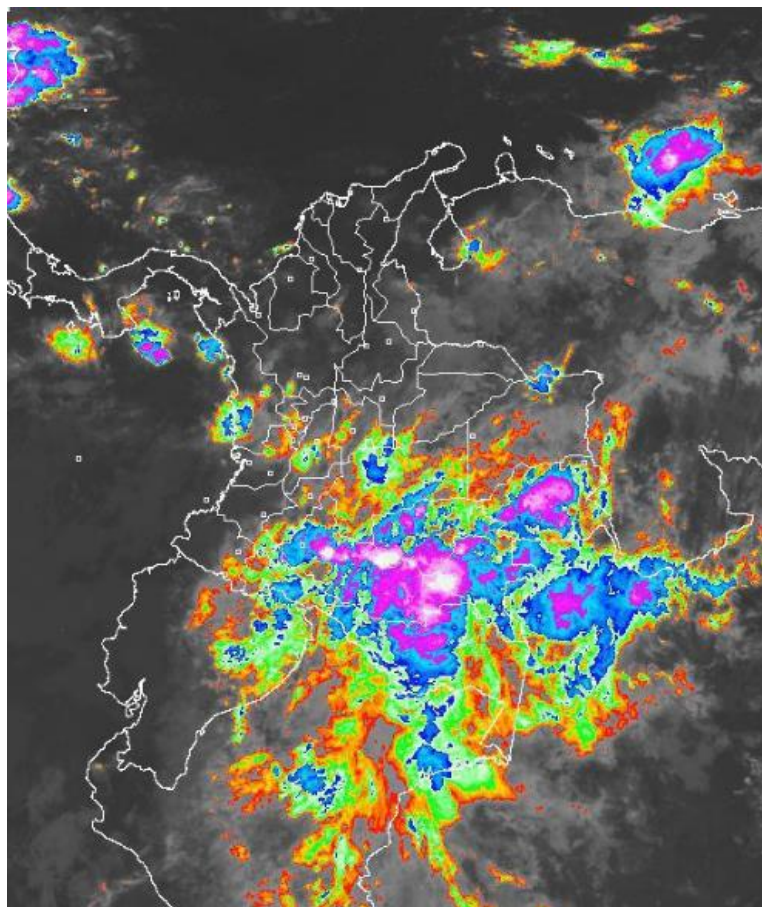
Bogotá D. viernes, 04 de noviembre de 2016.

Hora de actualización:  
12 m. HLC



## IMAGEN SATELITAL

Canal Infrarrojo | 04 de noviembre de 2016 | Hora 7:15 a. m. HLC



## CONDICIONES HIDROMETEOROLÓGICAS ACTUALES

Durante las últimas horas se concentró la nubosidad y las lluvias sobre gran parte de la región Amazónica, sur y centro de la Orinoquia, sur y centro de la Andina y norte y centro de Chocó. Las lluvias más fuertes con tormentas se presentaron sobre Amazonas, Vaupés, Putumayo, sur de Meta, Guainía y suroccidente de Cundinamarca.

El pronóstico para el día de hoy nos indica que la tarde mantendrá precipitaciones en el sur de Córdoba y Bolívar, Antioquia, Santander, Caldas, Quindío, Risaralda, montañas de Cauca y Nariño; lluvias de mayor consideración y con probabilidad de descargas eléctricas en el sur y norte de Cundinamarca, Tolima, Huila, piedemonte Amazónico, Guaviare, Arauca, Meta. En la noche persistirán las lluvias en dichos sectores pero en menor intensidad.

Consulte todos los días el pronóstico del tiempo y las alertas hidrometeorológicas vigentes del IDEAM, en un formato de calidad. Alrededor de las 7:30 a. m. está a disposición del público en [www.ideam.gov.co](http://www.ideam.gov.co).

Se puede ver también en dispositivos móviles **AQUÍ**





# LO MÁS DESTACADO

## LLUVIAS REGISTRADAS EN LAS ÚLTIMAS 24 HORAS

- Precipitaciones importantes en las últimas 24 horas se concentraron principalmente en el occidente de las regiones Amazónica y Orinoquia, y en el norte de la región Pacífica. Los máximos valores se presentaron en el departamento de Putumayo, en los municipios de **Mocoa (128.8mm)** y **Villagarzón (127.0 mm)**.

### ALERTA ROJA

- Por amenaza alta de deslizamientos de tierra detonados por lluvias, en sectores inestables o de alta pendiente, localizados en las regiones Andina y Pacífica.
- Niveles altos en los ríos que descienden de la sierra nevada de Santa Marta, y quebradas y arroyos de los departamentos del Caribe y niveles altos de la parte baja de la cuenca del río Cauca

### ALERTA NARANJA

- Por niveles altos en la cuenca baja del río Magdalena y crecientes súbitas en la cuenca del río Meta.
- Por amenaza moderada de deslizamientos de tierra detonados por lluvias, en sectores inestables o de alta pendiente, localizados en algunos sectores de las regiones Pacífica, Andina, Orinoquia, Amazónica, y Caribe.
- Por moderada posibilidad de incendios de la cobertura vegetal en algunos municipios de las regiones Andina y Orinoquia y Amazónica.

### ALERTA AMARILLA

- Por ascenso moderado en el río Atrato; fluctuaciones moderadas en los niveles de los ríos San Juan y Baudó; por crecientes súbitas en la cuenca del río Putumayo y Caquetá; por niveles altos en el río Sumapaz
- Por incrementos súbitos en los ríos de la región del Catatumbo y norte de Santander
- Por pleamar y tiempo lluvioso en el Océano Pacífico colombiano.

### IMPORTANTE

En el departamento del Chocó, aunque moderadamente disminuyeron las precipitaciones, se mantienen altos los niveles de los ríos Atrato, San Juan, Condoto, Tamañá, Bochoromá y Medio San Juan; las cotas de inundación han superado los niveles críticos, por lo cual se han presentado inundaciones en los siguientes municipios: Medio San Juan, Sipí, Istmina, Riosucio, Carmen del Darién, Juradó, Lloró, Bahía Solano, Atrato, Río Iró, Alto Baudó, Bajo Baudó, Quibdó, Tadó, Novita, Condoto y Litoral.

# PRONÓSTICO CONDICIONES METEOROLÓGICAS ESPECIALES

## ÁREA DEL VOLCÁN GALERAS

A lo largo de la jornada se pronostican condiciones nubosas con precipitaciones entre ligeras y moderadas.

EL SERVICIO GEOLÓGICO COLOMBIANO reporta en nivel AMARILLO (III): CAMBIOS EN EL COMPORTAMIENTO DE LA ACTIVIDAD VOLCÁNICA. Lat: 1.55 Lon: -77.37

ELEVACIÓN (pies)	DIRECCIÓN	VELOCIDAD	
		NUDOS	Km/h
10,000	SURESTE	5 - 10	9 - 18
18,000	SURESTE	15 - 20	27 - 36
24,000	SURESTE	10 - 15	18 - 27
30,000	SURESTE	10 - 15	18 - 27

## ÁREA DEL VOLCÁN NEVADO DEL HUILA

A lo largo de la jornada se pronostican condiciones nubosas con precipitaciones entre ligeras y moderadas.

El SERVICIO GEOLÓGICO COLOMBIANO reporta en nivel AMARILLO (III): CAMBIOS EN EL COMPORTAMIENTO DE LA ACTIVIDAD VOLCÁNICA. Lat: 2.92 Lon: -76.05

ELEVACIÓN (pies)	DIRECCIÓN	VELOCIDAD	
		NUDOS	Km/h
10,000	SURESTE	5 - 10	9 - 18
18,000	SURESTE	15 - 20	27 - 36
24,000	SURESTE	5 - 10	9 - 18
30,000	SURESTE	5 - 10	9 - 18

## ÁREA DEL VOLCÁN CERRO MACHÍN

Cielo entre parcialmente cubierto y cubierto con lluvias a diferentes horas.

El SERVICIO GEOLÓGICO COLOMBIANO reporta en nivel AMARILLO (III): CAMBIOS EN EL COMPORTAMIENTO DE LA ACTIVIDAD VOLCÁNICA. Lat: 4.80 Lon: -75.62

ELEVACIÓN (pies)	DIRECCIÓN	VELOCIDAD	
		NUDOS	Km/h
10,000	SURESTE	5 - 10	9 - 18
18,000	SURESTE	10 - 15	18 - 27
24,000	SURESTE	5 - 10	9 - 18
30,000	SURESTE	0 - 5	0 - 9

## ÁREA DEL VOLCÁN NEVADO DEL RUIZ

Nubosidad variable precipitaciones ligeras y esporádicas durante la jornada.

El SERVICIO GEOLÓGICO COLOMBIANO reporta en nivel AMARILLO (III): CAMBIOS EN EL COMPORTAMIENTO DE LA ACTIVIDAD VOLCÁNICA. Lat: 4.89 Lon: -75.32

ELEVACIÓN (pies)	DIRECCIÓN	VELOCIDAD	
		NUDOS	Km/h
10,000	SURESTE	5 - 10	9 - 18
18,000	SURESTE	10 - 15	18 - 27
24,000	SURESTE	0 - 5	0 - 9
30,000	SURESTE	0 - 5	0 - 9

## ÁREA DEL COMPLEJO VOLCÁNICO CHILES-CERRO NEGRO DE

A lo largo de la jornada se pronostican condiciones nubosas con precipitaciones entre ligeras y moderadas.

El SERVICIO GEOLÓGICO COLOMBIANO reporta en nivel AMARILLO (III): CAMBIOS EN EL COMPORTAMIENTO DE LA ACTIVIDAD VOLCÁNICA. Lat: 0.81-Lon:77.93 Lat: 0.76 Lon: -77.95

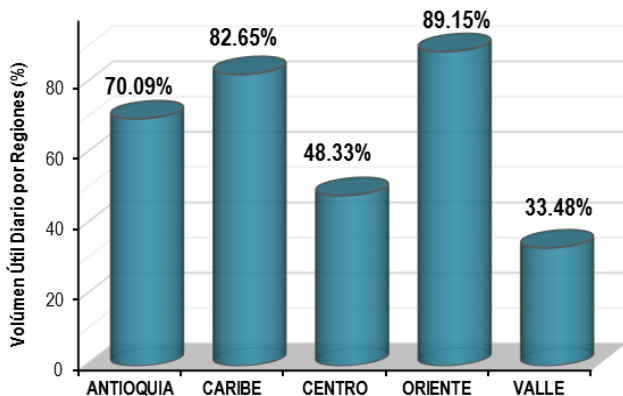
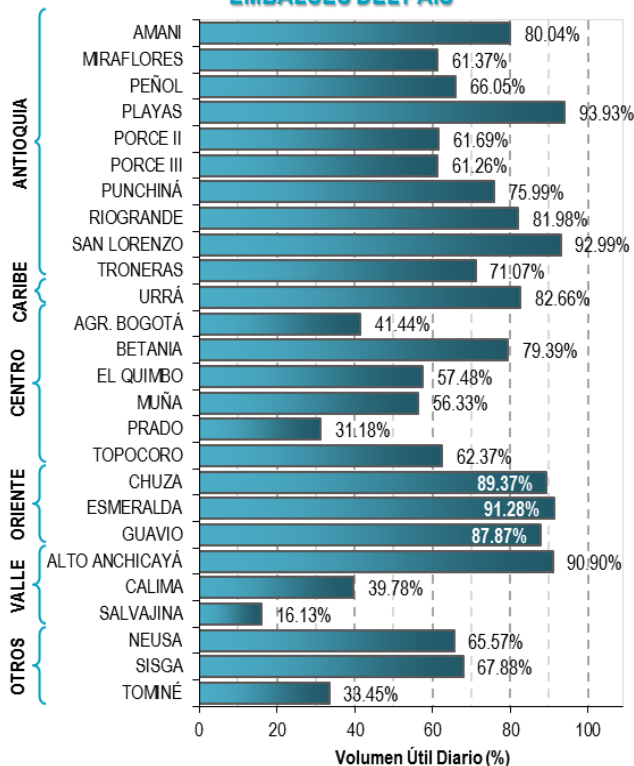
ELEVACIÓN (pies)	DIRECCIÓN	VELOCIDAD	
		NUDOS	Km/h
10,000	SURESTE	5 - 10	9 - 18
18,000	SURESTE	10 - 15	18 - 27
24,000	SURESTE	0 - 5	0 - 9
30,000	SURESTE	0 - 5	0 - 9

# ESTADO DE LOS EMBALSES

A continuación se relaciona el volumen útil diario de los principales embalses del país (expresado en porcentaje), de acuerdo con la información reportada por XM S.A. E.S.P en la siguiente dirección electrónica:

<http://ido.xm.com.co/ido/SitePages/hidrologia.aspx?q=reservas>

## VOLUMEN ÚTIL DIARIO EN LOS PRINCIPALES EMBALSES DEL PAÍS



Para estar informado diariamente de lo que pasa con el **pronóstico del tiempo y las alertas.**

Síguenos en Twitter  
**@IDEAMColombia**



## PRECIPITACIONES

A continuación se relacionan los municipios donde en las últimas 24 horas se registraron precipitaciones iguales o superiores a 45.0 mm.

DEPARTAMENTO	MUNICIPIO
<b>ANTIOQUIA</b>	Andes (53.0).
<b>BOLIVAR</b>	Turbaco (83.5).
<b>CALDAS</b>	Samana (84.0).
<b>CAQUETA</b>	Valparaíso (120.0).
<b>CESAR</b>	Pelaya (52.1).
<b>CHOCO</b>	Lloró (90.7), Medio San Juan (58.0), Quibdó (47.5).
<b>CUNDINAMARCA</b>	Paratebueno (87.0), Medina (60.0).
<b>HUILA</b>	San Agustín (85.0), Villavieja (48.0).
<b>META</b>	Guamal (95.0), Cumaral (80.0), San Martín (78.0), Vistahermosa (76.0), Puerto López (65.0), Villavicencio (56.9), Villavicencio (56.5), Villavicencio (55.0), Villavicencio (51.0).
<b>NORTE DE SANTANDER</b>	Salazar (82.0), Sardinata (67.5), Pamplonita (54.2).
<b>PUTUMAYO</b>	Mocoa (128.8), Villagarzón (127), Puerto Guzmán (81.7), Mocoa (68.0), Puerto Caicedo (52.5), Mocoa (50.8).
<b>QUINDIO</b>	Salento (55.0).
<b>RISARALDA</b>	Pereira (60.7).
<b>VALLE DEL CAUCA</b>	Florida (60.0), Cartago (54.0).

Para estar informado diariamente de lo que pasa con el **pronóstico del tiempo y las alertas.**

Síguenos en Twitter  
**@IDEAMColombia**



## TEMPERATURAS MÁXIMAS

A continuación se relacionan los municipios donde en las últimas 24 horas se registraron temperaturas iguales o superiores a 35.0 °C.

DEPARTAMENTO	MUNICIPIO
<b>AMAZONAS</b>	Leticia (35.4).
<b>ANTIOQUIA</b>	Carepa (35.0),
<b>ATLANTICO</b>	Manatí (36.0),
<b>CAQUETA</b>	Solano (35.4), Valparaíso (35.2).
<b>CASANARE</b>	Tauramena (35.0).
<b>CUNDINAMARCA</b>	Jerusalen (35.2).
<b>LA GUAJIRA</b>	Maicao (35.2).
<b>SANTANDER</b>	Puerto Parra (35.4).
<b>AMAZONAS</b>	Leticia (35.4).

# PRONÓSTICO METEOROLÓGICO

Viernes 04 y sábado 05 de noviembre de 2016



REGIÓN	PRONÓSTICO
SABANA DE BOGOTÁ	<p><b>VIERNES</b></p> <p>En la mañana se estima cielo entre parcial y mayormente cubierto con predominio de tiempo seco en gran parte de la ciudad y de la sabana, no se descartan lloviznas al oriente y sur del área.</p> <p>En horas de la tarde se prevé cielo entre parcial a mayormente cubierto con lluvias de variada intensidad, las mas fuertes al sur y oriente de la ciudad y la Sabana.</p> <p>En la noche se prevé abundante nubosidad con lluvias a suroriente de la Capital y la sabana, en el resto del área se registraran lloviznas esporádicas.</p> <p><b>SÁBADO</b></p> <p>La jornada mantendrá nubosidad variada con lluvias al suroriente en las primeras horas del día, luego persistirá tiempo seco hasta entrada la tarde donde se advierten lluvias ligeras y dispersas en el área.</p>
	<p><b>VIERNES</b></p> <p>En horas de la mañana se prevé cielo seminublado con predominio de tiempo seco en gran parte de la región, salvo al sur de Córdoba y Bolívar donde no se descartan lluvias.</p> <p>En la tarde se estima aumento de la nubosidad condición que favorecerá lluvias en Córdoba, sur de Sucre, norte de Cesar, Bolívar, inmediaciones de la sierra Nevada de Santa Marta y zonas del sur de La Guajira. No se descartan descargas eléctricas.</p> <p>En la noche probabilidad de lluvias en sectores de La Guajira, norte de Magdalena y Cesar, sur de Bolívar, norte y oriente de Córdoba y Sucre.</p> <p><b>SÁBADO</b></p> <p>En horas de la mañana se espera cielo parcialmente cubierto y lluvias de carácter ligero en Cesar, sur de Bolívar, norte de Magdalena, centro y sur de La Guajira. En la tarde se espera intensificación de las lluvias en Córdoba, Magdalena, sectores de La Guajira y sur de Bolívar, no se descartan descargas eléctricas. En la noche se prevé lluvias en el sur de La Guajira y sectores de Magdalena, Bolívar y Cesar.</p>
ARCHIPIÉLAGO DE SAN ANDRÉS, PROVIDENCIA Y SANTA CATALINA	<p><b>VIERNES</b></p> <p>La mañana se prevé nubosidad variada con lluvias dispersas.</p> <p>Por la tarde cielo mayormente cubierto con lluvias de ligeras a moderadas.</p> <p>En la noche se estima cielo mayormente cubierto con probabilidad de lloviznas dispersas.</p> <p><b>SÁBADO</b></p> <p>Se esperan lluvias dispersas en los alrededores durante la jornada las mas fuertes se darán en la madrugada.</p>
	<p><b>VIERNES</b></p> <p>En sectores del occidente y centro del Mar Caribe colombiano se prevé abundante nubosidad con precipitaciones en horas de la mañana, algunas horas de la tarde y la noche.</p> <p><b>SÁBADO</b></p> <p>Se estima nubosidad variada y lluvias al occidente del Caribe nacional, en horas de la madrugada y mañana. En el resto del área predominara tiempo seco.</p>

Planeando tu día? Descarga YA y conoce...



Consúltalo a diario y únete a la Cultura del Pronóstico del IDEAM

Disponible para



# PRONÓSTICO METEOROLÓGICO



Viernes 04 y sábado 05 de noviembre de 2016

REGIÓN	PRONÓSTICO
ANDINA	<p><b>VIERNES</b></p> <p>Hacia el centro y sur de la región se prevé abundante nubosidad con lluvias ligeras y dispersa en zonas de Huila, Tolima, sur de Cundinamarca; lloviznas ocasionales en Boyacá, Quindío y Risaralda.</p> <p>En la tarde se prevé aumento de la nubosidad con lluvias en Antioquia, sectores de Santander, Norte de Santander, Caldas y Risaralda, Boyacá y norte de Cundinamarca. Lluvias de menor intensidad en el sur de Huila y noroccidente de Tolima.</p> <p>En la noche cielo entre parcial y mayormente cubierto con probabilidad de lluvias al occidente y oriente de la región, en sectores de Antioquia, Santander, Caldas, Risaralda, Cundinamarca y zonas dispersas de Boyacá.</p>
	<p><b>SÁBADO</b></p> <p>Durante la mañana se espera cielo parcialmente cubierto con lluvias dispersas en Antioquia y Santander; no se descartan lloviznas en el Altiplano Cundiboyacense. En la tarde se estima incremento de la nubosidad con lluvias en el norte de la región, en los departamentos de Antioquia, Risaralda, Norte de Santander y sectores de Santander. En la noche se estima que las lluvias disminuyan la intensidad.</p>
INSULAR PACÍFICA	<p><b>VIERNES</b></p> <p>Cielo seminublado con predominio de tiempo seco persistirá a lo largo de la jornada.</p>
	<p><b>SÁBADO</b></p> <p>Se estima cielo entre parcial a mayormente cubierto sin descartar lluvias ligeras en Gorgona.</p>
PACÍFICA	<p><b>VIERNES</b></p> <p>En la mañana se espera cielo entre parcial y mayormente cubierto con lluvias de variada intensidad sobre Chocó. En el resto del área predominará tiempo seco.</p> <p>En la tarde se prevé cielo mayormente nublado con lluvias en sectores de Chocó y litoral de Valle de Cauca, Nariño y Cauca.</p> <p>Durante la noche cielo entre parcial y mayormente cubierto con lluvias en sectores de Chocó y costas de Valle del Cauca y Cauca.</p>
	<p><b>SÁBADO</b></p> <p>Se estiman precipitaciones importantes en horas de la tarde y parte de la noche en el sur de Chocó, Valle del Cauca y Cauca, en horas de la tarde, disminuyen en la noche.</p>
OCEANO PACÍFICO	<p><b>VIERNES</b></p> <p>Cielo parcial y mayormente cubierto con lluvias al norte y centro del área oceánica nacional.</p>
	<p><b>SÁBADO</b></p> <p>Se prevé nubosidad y lluvias concentradas sobre el centro y norte el área. En el resto de la zona predominio de tiempo seco.</p>





# PRONÓSTICO METEOROLÓGICO



Viernes 04 y sábado 05 de noviembre de 2016

REGIÓN	PRONÓSTICO
<p><b>ORINOQUIA</b></p>	<p><b>VIERNES</b> En la mañana se prevé lluvias de variada intensidad sobre Meta , oriente de Arauca y sectores de Vichada; lluvias ligeras en sectores de Casanare. En horas de la tarde se estima nubosidad variada con lluvias al oriente de Vichada y sectores de Arauca y Meta. En horas de la noche son estimadas algunas lluvias ligeras y dispersas en zonas del occidente de Meta, Casanare, Arauca y norte de Vichada. Tiempo seco en el resto del área.</p> <p><b>SÁBADO</b> Cielo entre parcial a mayormente cubierto con lluvias localizadas en sectores de Vichada, Arauca y occidente de Casanare.</p>
<p><b>AMAZONIA</b></p>	<p><b>VIERNES</b> En horas de la mañana se espera abundante nubosidad y lluvias de variada intensidad a lo largo de la región, las más fuertes con probabilidad de actividad eléctrica son estimadas sobre Amazonas, Vaupés, Putumayo y Caquetá. En la tarde cielo mayormente cubierto con lluvias en sectores de Caquetá, Guaviare y Putumayo; lluvias menos fuertes en Vaupés y Guainía. Por la noche se prevén precipitaciones al occidente de Putumayo y Caquetá y en sectores de Vaupés y Amazonas. No se descartan descargas eléctricas.</p> <p><b>SÁBADO</b> Predominio de cielo cubierto a lo largo de la jornada, con lluvias en zonas de Guaviare, Caquetá y Putumayo; lluvias ligeras en Amazonas, y Guainía.</p>

**Planeando tu día?**  
Descarga YA y conoce...



Consúltalo a diario y únete a la Cultura del Pronóstico del IDEAM

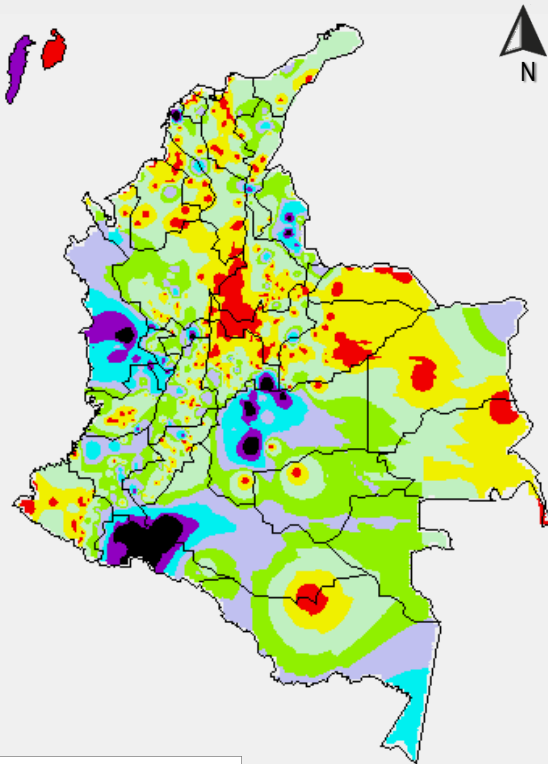
Disponible para  



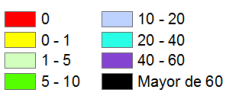
# MAPAS DE PRECIPITACIÓN

**Precipitación diaria:** desde las 7:00 a. m. del día jueves 03 de noviembre hasta las 7:00 a. m. del día viernes 04 de noviembre de 2016.

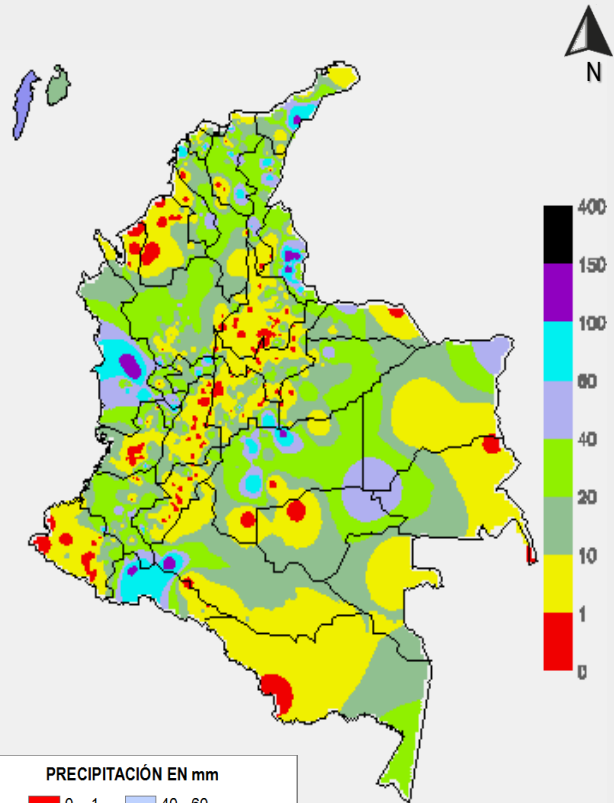
**Precipitación de los últimos 3 días:** desde las 7:00 a. m. del día martes 01 de noviembre hasta las 7:00 a. m. del día viernes 04 de noviembre de 2016.



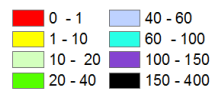
PRECIPITACIÓN EN mm



1 milímetro de precipitación equivale a 1 litro de lluvia por m<sup>2</sup>



PRECIPITACIÓN EN mm



1 milímetro de precipitación equivale a 1 litro de lluvia por m<sup>2</sup>



## ALERTAS VIGENTES E INFORMACIÓN ADICIONAL

Para mayor información sobre el pronóstico del estado del tiempo, informes técnicos diarios, comunicados especiales, mapas diarios de temperaturas máximas y mínimas e información diaria de precipitación se sugiere consultar los siguientes enlaces:

- [MAPA DIARIO DE TEMPERATURA MÁXIMA.](#)
- [MAPA DIARIO DE TEMPERATURA MÍNIMA.](#)
- [INFORMACIÓN DIARIA DE PRECIPITACIÓN Y TEMPERATURA DE LOS PRINCIPALES AEROPUERTOS DEL PAÍS.](#)
- [MOAICO MAPAS DE PRECIPITACIÓN DIARIA EN MILÍMETROS.](#)

# ALERTAS POR NIVELES DE LOS RÍOS

## REGIÓN CARIBE

### SITIOS PARA LOS CUALES SE GENERA LA ALERTA

#### NIVELES ALTOS EN LOS RÍOS QUE DESCENDEN DE LA SIERRA NEVADA DE SANTA MARTA, Y QUEBRADAS Y ARROYOS DE LOS DEPARTAMENTOS DEL CARIBE

Los niveles de los ríos que descienden de la Sierra Nevada se han mantenido altos en especial Fundación, Aracataca, Ariguaní, Palomino. Es posible que el tránsito de onda de algunos ríos como: Gaita, Minca, Manzanares, Mendihuaca, Tamacá, Guachaca, Buritaca y Piedras, registren en horas de la noche de hoy ascensos significativos. El río Ranchería presenta incrementos moderados para la tarde y noche de hoy. El IDEAM recomienda a las autoridades locales y a las poblaciones ribereñas en general estar atentos al comportamiento y variación en los niveles de los ríos, quebradas y arroyos de la región.

**ALERTA ROJA**

## REGIÓN CARIBE

### SITIOS PARA LOS CUALES SE GENERA LA ALERTA

#### NIVELES ALTOS DE LA PARTE BAJA DE LA CUENCA DEL RÍO CAUCA

Se sugiere este nivel de alerta dado que durante los últimos días los niveles se han mantenido altos en algunas afectaciones especialmente en la región de la Mojana. El IDEAM recomienda a las autoridades de Gestión del Riesgo tanto Locales como Regionales y a la población en general asentada en las riberas del río Cauca, estén atentos al continuo ascenso en los niveles.

**ALERTA ROJA**

## REGIÓN ANDINA

### SITIOS PARA LOS CUALES SE GENERA LA ALERTA

#### NIVELES ALTOS EN LA CUENCA BAJA DEL RÍO MAGDALENA

Los niveles del río Magdalena a la altura de la estación El Banco, se ha registrado incremento considerable en los niveles en los últimos ocho días, alcanzando para hoy la cota de Alerta Naranja. Por tanto, el IDEAM recomienda a las autoridades Locales y Regionales de Gestión del Riesgo y la ciudadanía en general, continúen atentos al comportamiento y variación del nivel en el río Atrato, especialmente en los municipios de Quibdó y Vigía del Fuerte (Antioquia), teniendo en cuenta que los niveles se encuentran aún altos y afectando algunos sectores ribereños.

**ALERTA NARANJA**

# ALERTAS POR NIVELES DE LOS RÍOS

## REGIÓN ORINOCO

### SITIOS PARA LOS CUALES SE GENERA LA ALERTA

#### ALERTA NARANJA

#### **POR CRECIENTES SÚBITAS EN LA CUENCA DEL RÍO META**

De acuerdo a las lluvias registradas durante el último día y que se espera que persista el día de hoy se advierte ante la eventualidad de crecientes súbitas de carácter moderado a significativo el día de hoy en los ríos de montaña de la cuenca alta del río Meta, tales como . El IDEAM recomienda a las autoridades Locales y Regionales de Gestión del Riesgo y la población ribereña, continúen atentos al comportamiento y variación de los niveles en estos ríos.

## REGIÓN PACÍFICA

### SITIOS PARA LOS CUALES SE GENERA LA ALERTA

#### ALERTA AMARILLA

#### **ASCENSO MODERADO EN EL RÍO ATRATO**

Se sugiere este nivel de alerta en consideración a las fuertes lluvias registradas en las últimas horas y que actualmente el nivel se encuentra en una condición de ascenso en el rango alto, se espera que esta condición se mantenga las siguientes horas. El IDEAM recomienda a las autoridades Locales y Regionales de Gestión del Riesgo y la población ribereña, continúen atentos al comportamiento y variación de los niveles en estos ríos.

#### **FLUCTUACIONES MODERADAS EN LOS NIVELES DE LOS RÍOS SAN JUAN Y BAUDO**

Se sugiere la Alerta Amarilla para los ríos San Juan de Atrato y Baudó, debido a que los niveles se han mantenido altos, de acuerdo con el pronóstico de lluvias no se esperan incrementos significativos del nivel para el día de hoy. El IDEAM recomienda a las autoridades Locales y Regionales de Gestión del Riesgo y la población ribereña, continúen atentos al comportamiento y variación de los niveles en estos ríos.

## REGIÓN AMAZÓNICA

### SITIOS PARA LOS CUALES SE GENERA LA ALERTA

#### ALERTA AMARILLA

#### **POR CRECIENTES SÚBITAS EN LA CUENCA DEL RÍO PUTUMAYO Y CAQUETÁ**

Debido a las fuertes lluvias de las últimas 24 horas y a que se pronostica que se mantengan el día de hoy se sugiere este nivel de alerta frente a la ocurrencia de ascensos importantes de los niveles en los ríos de alta montaña de las cuencas altas del Putumayo y Caquetá. El IDEAM recomienda a las autoridades Locales y Regionales de Gestión del Riesgo y la población ribereña, continúen atentos al comportamiento y variación de los niveles en estos ríos.

# ALERTAS POR NIVELES DE LOS RÍOS

## REGIÓN ANDINA

### SITIOS PARA LOS CUALES SE GENERA LA ALERTA

#### ALERTA AMARILLA

#### POR NIVELES ALTOS EN EL RÍO SUMAPAZ

Continúa el descenso de los niveles en el río Sumapáz, sin embargo los niveles continúan altos por lo que se sugiere un nivel de alerta Amarillo, a la altura del municipio de Cabrera (Cundinamarca), con valores en el rango de altos para la época. Por tanto, el IDEAM, recomienda a la ciudadanía en general ubicada hacia aguas abajo en las márgenes del río Sumapaz y sus principales afluentes, estar atentos al comportamiento en el nivel del río Sumapáz.

## REGIÓN ANDINA

### SITIOS PARA LOS CUALES SE GENERA LA ALERTA

#### ALERTA AMARILLA

#### INCREMENTOS SUBITOS EN LOS RÍOS DE LA REGION DEL CATATUMBO Y NORTE DE SANTANDER

Se presenta incremento súbito en los ríos Zulia, Zulasquilla, Pamplonita, debido a las lluvias que se registraron en sectores de la cuenca en el departamento de Norte de Santander y región del Catatumbo, se sugiere mantener esta alerta ante la eventualidad de nuevos incrementos en la noche de hoy. El IDEAM mantiene la recomendación para que pobladores ribereños mantengan atento seguimiento al comportamiento de los niveles y tomen las medidas preventivas ante dichos incrementos de ríos y afluentes de la zona.

# ALERTAS POR NIVELES DE LOS RÍOS

## REGIÓN ANDINA

**ALERTA  
 NARANJA**

### SITIOS PARA LOS CUALES SE GENERA LA ALERTA

**HUILA:** Agrado, Altamira, Garzón, Villavieja.

**NARIÑO:** Puerres, Samaniego, Sapuyes, Túquerres, Yacuanquer.

## REGIÓN ORINOQUIA

**ALERTA  
 NARANJA**

### SITIOS PARA LOS CUALES SE GENERA LA ALERTA

**META:** San Martín, Villavicencio.

## REGIÓN AMAZONICA

**ALERTA  
 NARANJA**

### SITIOS PARA LOS CUALES SE GENERA LA ALERTA

**CAQUETÁ:** Solano.

# ALERTAS POR AMENAZAS DE INCENDIOS DE LA COBERTURA VEGETAL

**ALERTA ROJA:**

Amenaza Alta o muy alta de ocurrencia de incendios de la cobertura vegetal en zonas de bosques, cultivos y pastos, localizados en los siguientes municipios y sectores aledaños:

**ALERTA NARANJA:**

Amenaza moderada de ocurrencia de incendios de la cobertura vegetal en zonas de bosques, cultivos y pastos, localizados en los siguientes municipios y sectores aledaños:

## REGIÓN ANDINA

**ALERTA NARANJA**

### SITIOS PARA LOS CUALES SE GENERA LA ALERTA

**HUILA:** Agrado, Altamira, Garzón y Villavieja.

**NARIÑO:** Córdoba, Ipiales, Potosí, Puerres, Samaniego, Sapuyes, Tumaco y Túquerres.

## REGIÓN ORINOQUÍA

**ALERTA NARANJA**

### SITIOS PARA LOS CUALES SE GENERA LA ALERTA

**META:** San Martín.

## REGIÓN AMAZÓNICA

**ALERTA NARANJA**

### SITIOS PARA LOS CUALES SE GENERA LA ALERTA

**CAQUETÁ:** Solano.

# ALERTAS POR AMENAZAS DE DESLIZAMIENTO

**ALERTA ROJA:**

Amenaza alta a muy alta por deslizamientos de tierra detonados por lluvias, localizados en los siguientes municipios:

**ALERTA NARANJA:**

Amenaza moderada por deslizamientos de tierra detonados por lluvias, localizados en los siguientes municipios:

REGIÓN CARIBE	
ALERTA NARANJA	SITIOS PARA LOS CUALES SE GENERA LA ALERTA
	<p><b>CESAR:</b> Curumaní.  <b>LA GUAJIRA:</b> Urumita y Villanueva.</p>

REGIÓN ANDINA	
ALERTA ROJA	SITIOS PARA LOS CUALES SE GENERA LA ALERTA
	<p><b>ANTIOQUIA:</b> Copacabana y Rionegro  <b>SANTANDER:</b> Barrancabermeja y Vélez  <b>TOLIMA:</b> Guamo</p>
ALERTA NARANJA	<p><b>ANTIOQUIA:</b> Amalfi, Anorí, Carolina, Cisneros, Sonsón, Yolombó, Gómez Plata, Santa Rosa de Osos, Santo Domingo, San Roque, Andes, Betania y Yondó (Casabe).  <b>BOGOTÀ:</b> Bogotá D.C  <b>BOYACÀ:</b> Puerto Boyacá  <b>CALDAS:</b> La Dorada, Norcasia y Samaná.  <b>CUNDINAMARCA:</b> Medina y Paratebueno.  <b>NORTE DE SANTANDER:</b> Arboledas, Bucarasica, Cúcuta, El Zulia, Gramalote, Labateca, Lourdes, Salazar, Santiago, Sardinata, Tibú y Toledo.  <b>QUINDIO:</b> Circasia y Salento  <b>RISARALDA:</b> Dosquebradas y Santa Rosa de Cabal.  <b>SANTANDER:</b> Lebrija, Rionegro y Puerto Parra</p>

# ALERTAS POR AMENAZAS DE DESLIZAMIENTO

## REGIÓN ORINOQUIA

	<b>SITIOS PARA LOS CUALES SE GENERA LA ALERTA</b>
<b>ALERTA NARANJA</b>	<b>META:</b> Acacías, Cubarral, Guamal, Restrepo y Villavicencio.

## REGIÓN PACÍFICA

	<b>SITIOS PARA LOS CUALES SE GENERA LA ALERTA</b>
<b>ALERTA ROJA</b>	<b>CHOCÓ:</b> Alto Baudó (Pie de Pato), Bahía Solano (Mutis), Bojayá (Bellavista) y Nuquí
<b>ALERTA NARANJA</b>	<p><b>CAUCA:</b> Santa Rosa</p> <p><b>CHOCÓ:</b> Atrato (Yuto), Bagadó, Bajo Baudó (Pizarro), Carmen del Darién (Curbaradó), Cértegui, Condoto, El Cantón del San Pablo (Managrú), Istmina, Juradó, Lloró, Medio Atrato (Beté), Medio Baudó (Boca de Pepé), Medio San Juan (Andagoya), Nóvita, Quibdó, Río Iró (Santa Rita), Río Quito (Paimadó), Riosucio, San José del Palmar, Tadó y Unión Panamericana (Animas).</p> <p><b>VALLE DEL CAUCA:</b> Buenaventura</p>

## REGIÓN AMAZONÍA

	<b>SITIOS PARA LOS CUALES SE GENERA LA ALERTA</b>
<b>ALERTA NARANJA</b>	<b>PUTUMAYO:</b> Mocoa y Villagarzón.



# ALERTAS POR AMENAZAS DE DESLIZAMIENTO

<b>SECTORES VIALES IDENTIFICADOS CON POTENCIALIDAD DE DESLIZAMIENTOS, LOS CUALES GENERAN ALERTAS</b>	
<b>DEPARTAMENTO</b>	<b>SECTOR VIAL</b>
<b>ANTIOQUIA</b>	Santuario - Cruce Ruta 45 (Caño Alegre) Cisneros - Alto de Dolores Medellín - Hoyo Rico
<b>TOLIMA</b>	Castilla - Puente Saldaña Castilla - Girardot
<b>SANTANDER</b>	Barrancabermeja - Cruce Ruta 45 (La Lizama) Sardinata - El Zulia
<b>VALLE DEL CAUCA</b>	Intersección Sena - Intersección Citronela Buenaventura - Cruce Ruta 40 (Loboguerrero)

# ALERTAS METEOMARINA

OCÉANO PACIFICO	
SITIOS PARA LOS CUALES SE GENERA LA ALERTA	
<b>ALERTA AMARILLA</b>	<p><b>POR PLEAMAR</b></p> <p>Hasta el día de hoy para el litoral Pacífico colombiano, se espera una de las pleamares significativas del mes. Por lo anterior, se recomienda a los habitantes costeros a estar atentos a la evolución de dicho fenómeno.</p>

OCÉANO PACIFICO	
SITIOS PARA LOS CUALES SE GENERA LA ALERTA	
<b>ALERTA AMARILLA</b>	<p><b>POR TIEMPO LLUVIOSO</b></p> <p>Persistirán lluvias, incluso con actividad eléctrica en el centro y sur del océano Pacífico nacional principalmente en horas de la tarde y noche. Por lo que se recomienda a pescadores y usuarios de embarcaciones de poco calado consultar con las Capitanías de puerto para monitorear la evolución del fenómeno.</p>

MAR CARIBE
<b>CONDICIONES NORMALES</b>

°C: grados Celsius

m: metros

mm: milímetros

msnm: metros sobre nivel del mar

Km/h: kilómetros por hora

HLC: hora local colombiana

GOES: Geostationary Operational Environmental Satellites (Satélite Geoestacionario Operacional Ambiental).

GOES-13 es el designado GOES-Este, localizado en 75° W sobre el ecuador geográfico.

PNN: Parque Nacional Natural

SFF: Santuario de Fauna y Flora



**ALERTA ROJA. PARA TOMAR ACCIÓN** Advierte a los sistemas de prevención y atención de desastres sobre la amenaza que puede ocasionar un fenómeno con efectos adversos sobre la población, el cual requiere la atención inmediata por parte de la población y de los cuerpos de atención y socorro. Se emite una alerta sólo cuando la identificación de un evento extraordinario indique la probabilidad de amenaza inminente y cuando la gravedad del fenómeno implique la movilización de personas y equipos, interrumpiendo el normal desarrollo de sus actividades cotidianas.



**ALERTA NARANJA. PARA PREPARARSE** Indica la presencia de un fenómeno. No implica amenaza inmediata y como tanto es catalogado como un mensaje para informarse y prepararse. El aviso implica vigilancia continua ya que las condiciones son propicias para el desarrollo de un fenómeno, sin que se requiera permanecer alerta.



**ALERTA AMARILLA. PARA INFORMARSE** Es un mensaje oficial por el cual se difunde información. Por lo regular se refiere a eventos observados, reportados o registrados y puede contener algunos elementos de pronóstico a manera de orientación. Por sus características pretéritas y futuras difiere del aviso y de la alerta, y por lo general no está encaminado a alertar sino a informar.

**CONDICIONES NORMALES** Indica que no existe ninguna clase de alerta para la región o zona mencionada.

OMAR FRANCO | Director General

CHRISTIAN EUSCÁTEGUI | Jefe Oficina del Servicio de Pronósticos y Alertas

Profesionales de Turno:

Carlos PINZON, Leydi RODRIGUEZ, Constanza ROSERO, Juan BARRIOS, Sonia BERMÚDEZ, María CUBILLOS, y Mirovan SVERKO

<http://www.ideam.gov.co>

Correos electrónicos: [servicio@ideam.gov.co](mailto:servicio@ideam.gov.co), [alertas@ideam.gov.co](mailto:alertas@ideam.gov.co)

Calle 25D # 96B - 70, Piso 3. Bogotá, D.C., Colombia.

Teléfono: 3075625 Ext. 1334-1336.

Síguenos en:

