

INFORME TÉCNICO

DIARIO N° 303

El IDEAM comunica al Sistema Nacional de Gestión del Riesgo (SNGR) y al Sistema Nacional Ambiental (SINA).

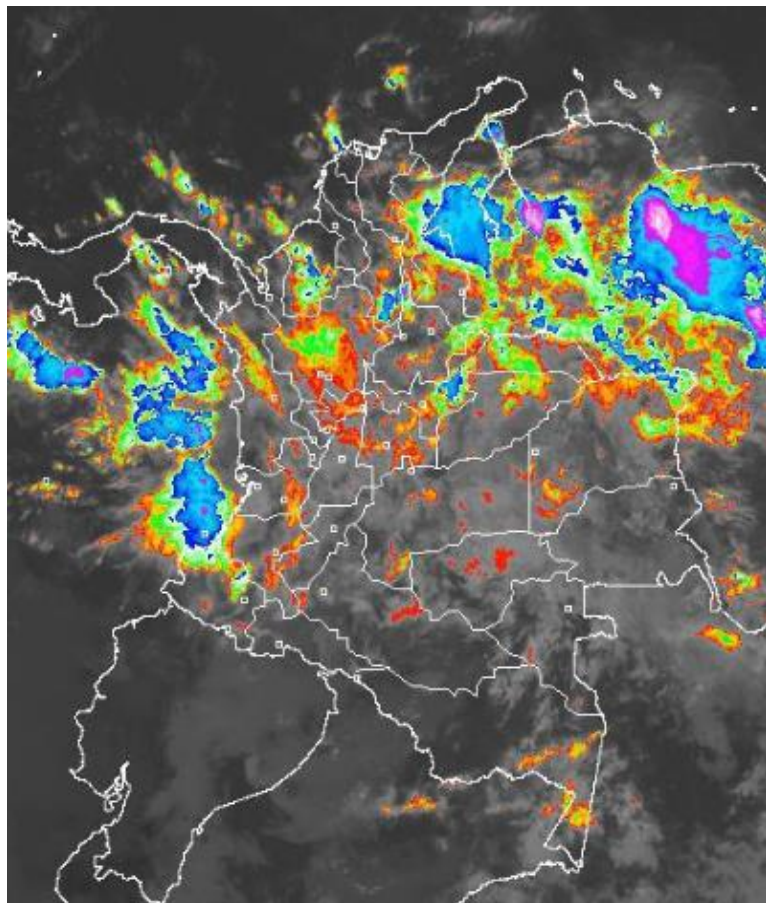
Bogotá D. C., Sábado 29 de octubre de 2016.

Hora de actualización:
12:40 p. m. HLC



IMAGEN SATELITAL

Canal Infrarrojo | 29 de octubre de 2016 | Hora 7:45 a. m. HLC



CONDICIONES HIDROMETEOROLÓGICAS ACTUALES

Durante la mañana se han presentado condiciones nubosas con precipitaciones en gran parte del Piedemonte llanero, centro y norte de la Andina, oriente de la región Caribe y las lluvias más fuertes se concentraron en la parte occidental de la región Pacífica; para el día de hoy se espera lluvias sobre la región Caribe, norte de la Andina y norte de la Pacífica, lluvias menos intensas sobre el piedemonte llanero, condiciones nubosas y secas en el centro y occidente de la Amazonas.



Consulte todos los días el pronóstico del tiempo y las alertas hidrometeorológicas vigentes del IDEAM, en un formato de calidad. Alrededor de las 7:30 a. m. está a disposición del público en www.ideam.gov.co.

Se puede ver también en dispositivos móviles **AQUÍ**





LO MÁS DESTACADO

LLUVIAS REGISTRADAS EN LAS ÚLTIMAS 24 HORAS

- En las últimas 24 horas las lluvias presentaron moderado incremento en las últimas 24 horas, las cuales principalmente se concentraron en las regiones Pacífica y Andina. El mayor volumen se registró en el municipio de **Buenaventura (Valle del Cauca), con 204.0 mm.**

ALERTA ROJA

- Por niveles altos en la cuenca media y baja de los ríos Atrato, San Juan, Baudó, Anchicayá, Naya, Cajambre, Dagua, Calima y Raposo.
- Por amenaza alta de deslizamientos de tierra detonados por lluvias, en sectores inestables o de alta pendiente, localizados en municipios de Copacabana, San Luis y San Francisco (Región Andina, Antioquia).

ALERTA NARANJA

- Por incrementos de los niveles del río Carare, Opón y sus principales afluentes.
- Por amenaza moderada de deslizamientos de tierra detonados por lluvias, en sectores inestables o de alta pendiente, localizados en algunos sectores de las regiones Andina, Caribe, Orinoquía y Pacífica.
- Por moderada posibilidad de incendios de la cobertura vegetal en algunos municipios de las regiones Andina, y Caribe.

ALERTA AMARILLA

- Por pleamar y tiempo lluvioso en el Océano Pacífico colombiano.
- Por tiempo lluvioso en el Mar Caribe colombiano.
- Por probabilidad de creciente súbita en ríos de alta montaña del Eje cafetero, Antioquia y Tolima; al igual para los cauces ubicados en el Golfo de Urabá.

PRONÓSTICO CONDICIONES METEOROLÓGICAS ESPECIALES

ÁREA DEL VOLCÁN GALERAS

Para las horas de la mañana se estima tiempo seco. En la tarde y noche mayor nubosidad con precipitaciones entre ligeras y moderadas.

EL SERVICIO GEOLÓGICO COLOMBIANO reporta en nivel AMARILLO (III): CAMBIOS EN EL COMPORTAMIENTO DE LA ACTIVIDAD VOLCÁNICA. Lat: 1.55 Lon: -77.37

ELEVACIÓN (pies)	DIRECCIÓN	VELOCIDAD	
		NUDOS	Km/h
10,000	ESTE	0 - 5	0 - 9
18,000	ESTE	0 - 5	0 - 9
24,000	ESTE	5 - 10	9 - 18
30,000	NORESTE	20 - 25	36 - 45

ÁREA DEL VOLCÁN NEVADO DEL HUILA

En la mañana y hasta entrada la tarde se prevé tiempo seco, luego se estiman precipitaciones dispersas.

EL SERVICIO GEOLÓGICO COLOMBIANO reporta en nivel AMARILLO (III): CAMBIOS EN EL COMPORTAMIENTO DE LA ACTIVIDAD VOLCÁNICA. Lat:2.92 Lon:-76.05

ELEVACIÓN (pies)	DIRECCIÓN	VELOCIDAD	
		NUDOS	Km/h
10,000	SURESTE	0 - 5	0 - 9
18,000	NORTE	5 - 10	9 - 18
24,000	ESTE	10 - 15	18 - 27
30,000	NORESTE	15 - 20	27 - 36

ÁREA DEL VOLCÁN CERRO MACHÍN

A lo largo de la jornada se pronostican condiciones nubosas con precipitaciones entre ligeras y moderadas.

EL SERVICIO GEOLÓGICO COLOMBIANO reporta en nivel AMARILLO (III): CAMBIOS EN EL COMPORTAMIENTO DE LA ACTIVIDAD VOLCÁNICA. Lat:4.80 Lon:-75.62

ELEVACIÓN (pies)	DIRECCIÓN	VELOCIDAD	
		NUDOS	Km/h
10,000	SURESTE	0 - 5	0 - 9
18,000	ESTE	5 - 10	9 - 18
24,000	ESTE	5 - 10	9 - 18
30,000	ESTE	10 - 15	18 - 27

ÁREA DEL VOLCÁN NEVADO DEL RUIZ

En el transcurso de la jornada, predominarán las condiciones mayormente cubiertas con precipitaciones a diferentes horas.

EL SERVICIO GEOLÓGICO COLOMBIANO reporta en nivel AMARILLO (III): CAMBIOS EN EL COMPORTAMIENTO DE LA ACTIVIDAD VOLCÁNICA. Lat: 4.89 Lon: -75.32

ELEVACIÓN (pies)	DIRECCIÓN	VELOCIDAD	
		NUDOS	Km/h
10,000	ESTE	0 - 5	0 - 9
18,000	ESTE	10 - 15	18 - 27
24,000	ESTE	10 - 15	18 - 27
30,000	NORESTE	10 - 15	18 - 27

ÁREA DEL COMPLEJO VOLCÁNICO CHILES-CERRO NEGRO DE

En la mañana y hasta entrada la tarde persistirán las condiciones secas, luego se advierten precipitaciones ligeras y dispersas.

EL SERVICIO GEOLÓGICO COLOMBIANO reporta en nivel AMARILLO (III): CAMBIOS EN EL COMPORTAMIENTO DE LA ACTIVIDAD VOLCÁNICA. Lat: 0.81-Lon:77.93 Lat: 0.76 Lon:-77.95

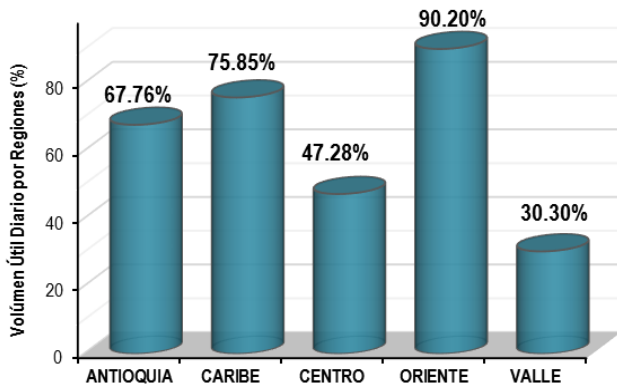
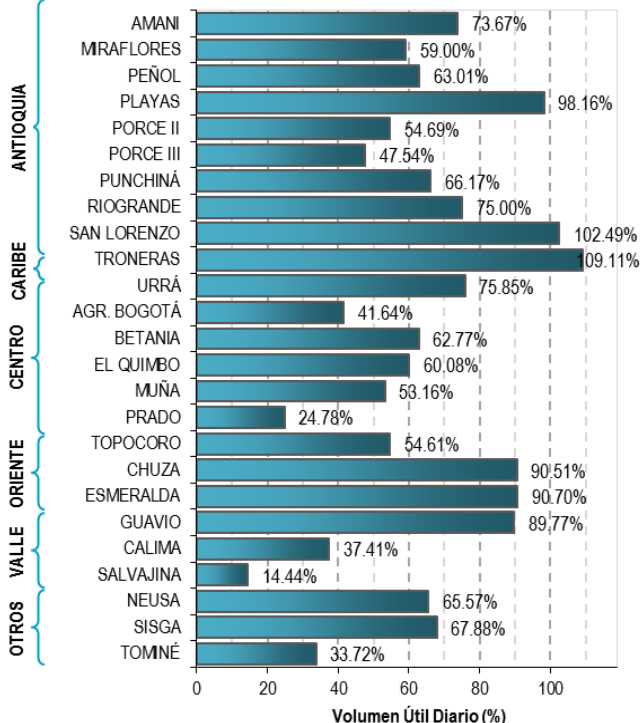
ELEVACIÓN (pies)	DIRECCIÓN	VELOCIDAD	
		NUDOS	Km/h
10,000	ESTE	0 - 5	0 - 9
18,000	SURESTE	5 - 10	9 - 18
24,000	ESTE	5 - 10	9 - 18
30,000	NORESTE	15 - 20	27 - 36

ESTADO DE LOS EMBALSES

A continuación se relaciona el volumen útil diario de los principales embalses del país (expresado en porcentaje), de acuerdo con la información reportada por XM S.A. E.S.P en la siguiente dirección electrónica:

<http://ido.xm.com.co/ido/SitePages/hidrologia.aspx?q=reservas>

VOLÚMEN ÚTIL DIARIO EN LOS PRINCIPALES EMBALSES DEL PAÍS



Para estar informado diariamente de lo que pasa con el pronóstico del tiempo y las alertas.

Síguenos en Twitter @IDEAMColombia



PRECIPITACIONES

A continuación se relacionan los municipios donde en las últimas 24 horas se registraron precipitaciones iguales o superiores a 50.0 mm.

DEPARTAMENTO	MUNICIPIO
ANTIOQUIA	Zaragoza (111.9), San Roque (68.0), Gómez Plata (61.0), Carepa (59.1), Chigorodó (58.0), Vegachí (55.0), Yondó (50.0),
BOYACA	San Pablo De Borbur (84.6),
CAQUETA	Florencia (75.0), Florencia (56.0),
CAUCA	Santander De Quilichao (61.0),
CHOCO	Lloró (53.4),
CUNDINAMARCA	Madrid (67.3),
Cundinamarca	Puerto Salgar (66.1),
CUNDINAMARCA	Guaduas (65.2), Anolaima (53.4),
LA GUAJIRA	Villanueva (76.0),
META	Guamal (50.0),
NORTE DE SANTANDER	Sardinata (118.0), Salazar (58.5), Cúcuta (51.8),
PUTUMAYO	Puerto Leguizamo (97.5), Puerto Leguizamo (58.5),
SANTANDER	Puerto Parra (135.0), Barrancabermeja (133.4), Simacota (95.0), Barrancabermeja (57.5),
TOLIMA	Ambalema (71.2),
VALLE DEL CAUCA	Buenaventura (204.0),

Para estar informado diariamente de lo que pasa con el **pronóstico del tiempo y las alertas.**

Síguenos en Twitter
@IDEAMColombia



TEMPERATURAS MÁXIMAS

A continuación se relacionan los municipios donde en las últimas 24 horas se registraron temperaturas iguales o superiores a 35.0 °C.

DEPARTAMENTO	MUNICIPIO
ATLANTICO	Manatí (36.0),
CASANARE	Tauramena (35.2),
CESAR	Chiriguana (35.8), Bosconia (35.4),
CUNDINAMARCA	Jerusalen (36.2), Puerto Salgar (35.4),
HUILA	Villavieja (35.4),
LA GUAJIRA	Riohacha (Est. 12 Km al sur) (35.0),
SANTANDER	Puerto Parra (36.6),
TOLIMA	Natagaima (35.6), Ambalema (35.2), Armero (35.2),



PRONÓSTICO METEOROLÓGICO



Sábado 29 y domingo 30 de octubre de 2016

REGIÓN	PRONÓSTICO
<p>SABANA DE BOGOTÁ</p>	<p>SÁBADO. Se estima desde las primeras horas del día abundante nubosidad, con lloviznas dispersas en gran parte del norte, oriente de la sabana, luego aunque se mantiene la nubosidad predominara tiempo seco. Hacia mediados de la tarde se advierten precipitaciones de carácter ligero a moderado; las lluvias de mayor intensidad se advierten al occidente, centro y suroriente de la capital y la Sabana. En la noche se espera nubosidad variada con lloviznas o lluvias ligeras en gran parte de la ciudad y la sabana.</p> <p>DOMINGO. Durante la jornada se esperan condiciones cubiertas con lluvias de ligeras a moderadas, las de mayor intensidad y con probabilidad de descargas eléctricas, se advierten en la tarde en zonas del centro, occidente y hacia el norte de la capital y en gran parte del norte y occidente de la sabana. Probabilidad de actividad eléctrica en los momentos de lluvia intensa.</p>
<p>CARIBE</p>	<p>SÁBADO. En las primeras horas de la mañana se prevé cielo mayormente cubierto con lluvias en sectores de Córdoba, Sucre, Cesar, Bolívar e inmediaciones de la Sierra Nevada de Santa Marta. En la tarde se espera incremento de la nubosidad con lluvias en zonas de Magdalena, Córdoba, Bolívar, Sucre, zonas de Cesar y hacia el sur de La Guajira. Probabilidad de descargas eléctricas dispersas. Por la noche se esperan precipitaciones hacia el sur de la región, en sectores de Córdoba, Bolívar y Cesar. No se descartan lloviznas o lluvias ligeras en el Sur de la Guajira y norte de Cesar.</p> <p>DOMINGO. A lo largo de la jornada se estima cielo entre parcial a mayormente cubierto con lluvias en las inmediaciones de la sierra nevada de santa Marta, sectores de Cesar, sur de Bolívar y Córdoba y hacia el Urabá. No se descartan descargas eléctricas.</p>
<p>ARCHIPIÉLAGO DE SAN ANDRÉS, PROVIDENCIA Y SANTA CATALINA</p>	<p>SÁBADO. Nubosidad variada con predominio de tiempo seco se estima en horas de la mañana. Por la tarde no se descarta la presencia de lloviznas o lluvias ligeras e intermitentes. En las primeras horas de la noche se prevén lluvias ligeras y dispersas de corta duración.</p> <p>DOMINGO. Cielo entre parcial a mayormente cubierto con probabilidad de lloviznas o lluvias ligeras en horas de la madrugada y de la mañana tanto en San Andrés como en Providencia.</p>
<p>MAR CARIBE</p>	<p>SÁBADO. La jornada mantendrá cielo entre parcial y mayormente cubierto con lluvias de ligeras a moderadas en algunos casos acompañadas de actividad eléctrica en zonas del centro y occidente del área nacional marítima. Las lluvias ms significativas se estimas en horas de la madrugada, tarde y noche.</p> <p>DOMINGO. Se esperan precipitaciones de moderadas a fuertes, en algunos casos con presencia de actividad eléctrica especialmente hacia la zonas occidental del área.</p>

Planeando tu día? Descarga YA y conoce...



Consúltalo a diario y únete a la Cultura del Pronóstico del IDEAM

Disponible para  



PRONÓSTICO METEOROLÓGICO



Sábado 29 y domingo 30 de octubre de 2016

REGIÓN	PRONÓSTICO
ANDINA	<p>SÁBADO. En las primeras horas de la mañana se espera cielo entre parcial a mayormente cubierto, con lluvias en sectores de Santander, Risaralda, Caldas, Quindío, Norte de Santander, oriente y occidente de Cundinamarca, norte de Antioquia y norte de Tolima. En el resto de la región predominara tiempo seco. En horas de la tarde se espera persistan las lluvias inclusive en algunos casos con actividad eléctrica en Santander, Norte de Santander, Boyacá, Cundinamarca, Caldas, Quindío, Risaralda y Antioquia; lluvias de menor intensidad se prevén en zonas de Tolima, Huila y montañas de Nariño. Por la noche se mantendrá la nubosidad con lluvias en el centro y norte de la región, en especial en Risaralda, Caldas, Quindío, oriente de Cundinamarca, Boyacá y sur de Santander; lloviznas en montañas de Cauca y Nariño.</p> <p>DOMINGO. Se estima abundante nubosidad especialmente al norte y centro de la región con lluvias de ligeras a moderada, acompañadas en algunos casos de actividad eléctrica en zonas de Antioquia, caldas, Risaralda, Quindío, norte de Cundinamarca, Boyacá, Norte de Santander y Santander. El resto de la región predominara tiempo seco con nubosidad variada.</p>
INSULAR PACÍFICA	<p>SÁBADO. Cielo entre parcial a mayormente cubierto con lluvias hacia la madrugada, primeras horas de la mañana y finales de la tarde.</p> <p>DOMINGO. La jornada mantendrá abundante nubosidad con lluvias en la madrugada, mañana y final de la tarde en Gorgona. En Mapelo nubosidad variada con lluvias en las primeras horas de la jornada.</p>
PACÍFICA	<p>SÁBADO. En la mañana se estima cielo entre parcial a mayormente cubierto con lluvias hacia las costas del centro y sur de Chocó y Valle del Cauca. Lloviznas en Nariño. A mediados de la tarde se espera aumento de la nubosidad con precipitaciones al noreste y centro este del departamento de chocó, así como en zonas del litoral del departamento y predominio de tiempo seco en el resto del área. Hacia la noche se estima una disminución de la nubosidad con presencia de lloviznas o lluvias ligeras sectorizadas en Chocó y Valle del Cauca.</p> <p>DOMINGO. Cielo entre parcial a mayormente cubierto con lluvias al centro y sur de chocó, sectores de las costas de Valle del Cauca y Cauca y en zonas del norte del litoral de Nariño.</p>
OCEANO PACIFICO	<p>SÁBADO. Se estima cielo entre parcial y mayormente cubierto con probables lluvias después del medio día al norte y centro del litoral. En el resto de la jornada predominara tiempo seco.</p> <p>DOMINGO. Son previstas condiciones cubiertas con lluvias entre ligeras y moderadas, especialmente en zonas de costa de Chocó y valle del Cauca; lluvias de menor intensidad para el resto del área.</p>

Planeando tu día?
Descarga YA y conoce...



Consúltalo a diario y únete a
la Cultura del Pronóstico del IDEAM

Disponible para  



PRONÓSTICO METEOROLÓGICO



Sábado 29 y domingo 30 de octubre de 2016

REGIÓN	PRONÓSTICO
<p>ORINOQUIA</p>	<p>SÁBADO. La mañana con cielo entre parcial y mayormente cubierto y lluvias en zonas de Vichada, oriente de Casanare y piedemonte llanero y Meta. En la tarde incremento de la nubosidad con lluvias ligeras en el piedemonte llanero; lluvias de mayor intensidad en zonas de Meta, Vichada y Casanare. Por la noche lluvias en sectores de Arauca, Vichada, Casanare y norte de Meta. No se descartan descargas eléctricas.</p> <p>DOMINGO. La jornada mantendrá nubosidad variada con lluvias en las primeras horas, mediados de la tarde y primeras horas de la noche, en sectores de Arauca y Vichada; lluvias de menor intensidad en sectores de Meta y Casanare.</p>
<p>AMAZONIA</p>	<p>SÁBADO. Cielo entre mayormente cubierto con lluvias en sectores de Guaviare, Vaupés, y Caquetá, Lluvias de menor intensidad para el resto del área. Por la tarde persistirán las lluvias al oriente de Guainía; Vaupés y Amazonas; lluvias de menor intensidad en el piedemonte amazónico, Caquetá y sur de Guaviare. En la noche se estima disminución de la nubosidad con probabilidad de lluvias en sectores del piedemonte amazónico, zonas de Caquetá y oriente de Guainía.</p> <p>DOMINGO. A lo largo de la jornada cielo entre parcial a mayormente cubierto con lluvias dispersas en el área, especialmente en la madrugada, mañana y algunas horas de la tarde en zonas de Guainía, Vaupés y sectores de Amazonas.</p>

Planeando tu día?
 Descarga YA y conoce...

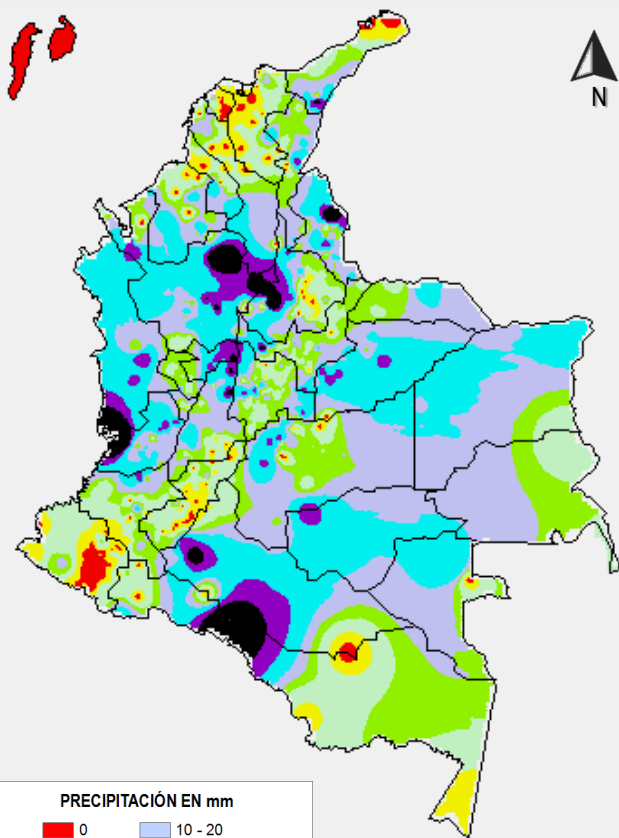


Consúltalo a diario y únete a
 la Cultura del Pronóstico del IDEAM

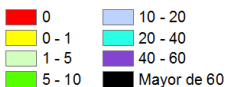
Disponible para  

MAPAS DE PRECIPITACIÓN

Precipitación diaria: desde las 7:00 a. m. del día viernes 28 de octubre hasta las 7:00 a. m. del día sábado 29 de octubre de 2016.

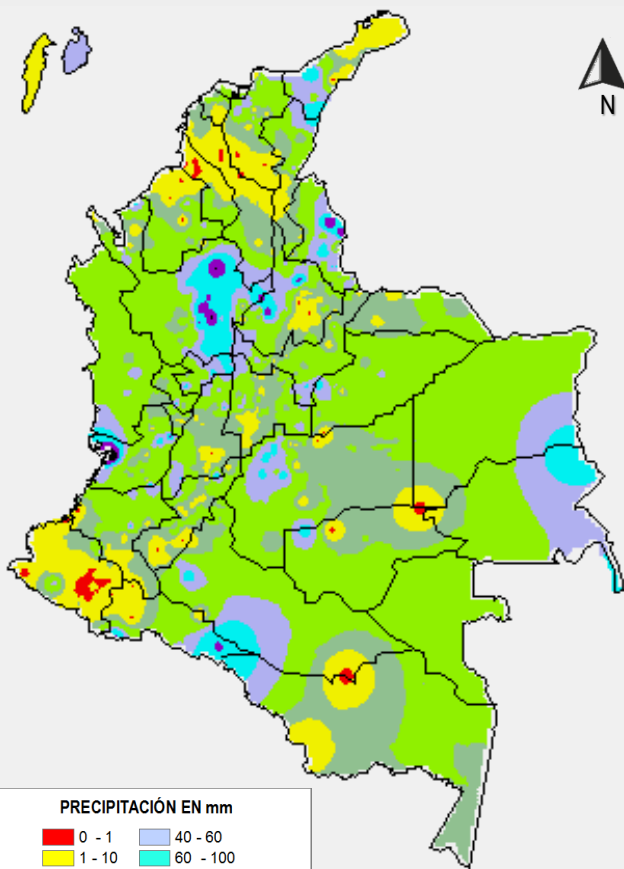


PRECIPITACIÓN EN mm

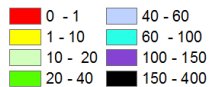


1 milímetro de precipitación equivale a 1 litro de lluvia por m²

Precipitación de los últimos 3 días: desde las 7:00 a. m. del día miércoles 26 de octubre hasta las 7:00 a. m. del día sábado 29 de octubre de 2016.



PRECIPITACIÓN EN mm



1 milímetro de precipitación equivale a 1 litro de lluvia por m²

ALERTAS VIGENTES E INFORMACIÓN ADICIONAL

Para mayor información sobre el pronóstico del estado del tiempo, informes técnicos diarios, comunicados especiales, mapas diarios de temperaturas máximas y mínimas e información diaria de precipitación se sugiere consultar los siguientes enlaces:

- [MAPA DIARIO DE TEMPERATURA MÁXIMA.](#)
- [MAPA DIARIO DE TEMPERATURA MÍNIMA.](#)
- [INFORMACIÓN DIARIA DE PRECIPITACIÓN Y TEMPERATURA DE LOS PRINCIPALES AEROPUERTOS DEL PAÍS.](#)
- [MOAICO MAPAS DE PRECIPITACIÓN DIARIA EN MILÍMETROS.](#)

ALERTAS POR NIVELES DE LOS RÍOS

REGIÓN CARIBE

SITIOS PARA LOS CUALES SE GENERA LA ALERTA

NIVELES ALTOS CON VALORES QUE HAN ALCANZADO LAS COTAS DE AFECTACION PARA LA CUENCA DEL RÍO ATRATO

ALERTA ROJA

El IDEAM mantiene la recomendación para que autoridades Locales y Regionales de Gestión del Riesgo y, la ciudadanía en general, continúen atentos al comportamiento de los niveles del río Atrato, especialmente desde el municipio de Vigía del Fuerte (Antioquia) hacia aguas abajo, teniendo en cuenta que los niveles se encuentran aún muy altos y afectando algunos sectores ribereños.

REGIÓN PACÍFICA

SITIOS PARA LOS CUALES SE GENERA LA ALERTA

NIVELES ALTOS CON VALORES QUE HAN ALCANZADO LAS COTAS DE AFECTACION PARA LAS CUENCAS DE LOS RÍOS SAN JUAN Y BAUDO

Se mantiene esta alerta por las afectaciones ocasionadas por el incremento en los niveles de los ríos San Juan de Atrato y Baudó, en los municipios de Condoto, Novita, Sipí, Istmina, Alto y Bajo Baudó.

NIVELES ALTOS EN LOS RIOS DRENAN DIRECTO AL MAR PACIFICO

Debido al registro de lluvias fuertes sobre las cuencas que drenan directamente al Mar Pacífico, tales como los ríos Anchicayá, Naya, Cajambre, Dagua, Calima y Raposo, se esperan crecientes súbitas en el transcurso del día. El IDEAM recomienda especial atención y seguimiento al comportamiento de los niveles de los ríos anteriores.

ALERTA ROJA



ALERTAS POR NIVELES DE LOS RÍOS

REGIÓN ANDINA	
ALERTA NARANJA	SITIOS PARA LOS CUALES SE GENERA LA ALERTA
	<p>INCREMENTOS DE NIVEL EN LOS RÍOS CARARE Y OPÓN</p> <p>Teniendo en cuenta que se espera la persistencia de lluvias en las cuencas de los ríos Carare y Opón, se pueden presentar nuevos incrementos de nivel en estos ríos. El IDEAM mantiene la recomendación para que autoridades locales y regionales de Gestión del Riesgo y pobladores ribereños mantengan atento seguimiento al comportamiento de los niveles de estos ríos y tomen las medidas preventivas necesarias ante los impactos que puedan ocasionar estos ascensos.</p>

REGIÓN ANDINA	
ALERTA AMARILLA	SITIOS PARA LOS CUALES SE GENERA LA ALERTA
	<p>PROBABILIDAD DE CRECIENTES SÚBITAS EN LOS RÍOS DE MONTAÑA DEL DEPARTAMENTO DE ANTIOQUIA</p> <p>Mantiene esta alerta dadas las lluvias fuertes que se registraron en el departamento de Antioquía, las cuales se prevé generen incrementos súbitos en ríos de alta pendiente, en especial los ríos Volcán, San José, Tenche, El Bagre y Nechí, y sus principales afluentes, se incluye en esta alerta el Río Tarazá que presentó en la madrugada un incremento de Nivel considerable. El IDEAM recomienda las autoridades locales y a la población en general estar atentos ante la probabilidad de ocurrencia de crecientes súbitas en ríos de alta pendiente del departamento de Antioquia.</p>

REGIÓN ANDINA	
ALERTA AMARILLA	SITIOS PARA LOS CUALES SE GENERA LA ALERTA
	<p>SE PREVÉ CRECIENTES SÚBITAS EN LOS RÍOS DEL EJE CAFETERO y TOLIMA</p> <p>Se mantiene esta alerta por cuanto no se descarta la ocurrencia de lluvias de variada intensidad en el Eje Cafetero, pueden ocasionar crecientes súbitas en los ríos Arma monitoreado en la estación Quitasueño (municipio de Aguadas, Caldas), Chinchiná monitoreado en la estación El Retiro (municipio de Palestina, Caldas), Risaralda monitoreado en la estación Puente Negro (municipio de Belalcázar, Caldas) y en el río Otún monitoreado a la altura de la estación El Retén (municipio de Dos Quebradas y la ciudad de Pereira, Risaralda) así como en el río Mapa monitoreado en la estación La Bretaña (municipio de Apia, Risaralda).</p>

ALERTAS POR NIVELES DE LOS RÍOS

REGIÓN CARIBE

SITIOS PARA LOS CUALES SE GENERA LA ALERTA

ALERTA AMARILLA

PROBABILIDAD CRECIENTES SÚBITAS EN LOS RÍOS DEL URABÁ

Teniendo en cuenta que se esperan lluvias de variada intensidad sobre sectores de la región de Urabá, se podrían generar incrementos súbitos significativos en los ríos que desembocan en el Golfo de Urabá, tales como los ríos León, Chigorodó, Mulatos, Carepa, Apartadó, Vijagüal, Zungo, Riogrande, Guadualito, Currulao y Turbo: El IDEAM recomienda a la población en general estar atentos a las fluctuaciones en los niveles de los ríos, quebradas, caños y arroyos de la región.

ALERTAS POR AMENAZAS DE INCENDIOS DE LA COBERTURA VEGETAL

ALERTA ROJA:

Amenaza Alta o muy alta de ocurrencia de incendios de la cobertura vegetal en zonas de bosques, cultivos y pastos, localizados en los siguientes municipios y sectores aledaños:

ALERTA NARANJA:

Amenaza moderada de ocurrencia de incendios de la cobertura vegetal en zonas de bosques, cultivos y pastos, localizados en los siguientes municipios y sectores aledaños:

REGIÓN CARIBE

SITIOS PARA LOS CUALES SE GENERA LA ALERTA

ALERTA NARANJA

CESAR: Agustín Codazzi
LA GUAJIRA: Albania, Barrancas y Hato Nuevo.
MAGDALENA: Plato Nueva, Granada y Santa Ana.
SUCRE: Chalán y Colosó

REGIÓN ANDINA

SITIOS PARA LOS CUALES SE GENERA LA ALERTA

ALERTA NARANJA

CUNDINAMARCA: Jerusalén.
NORTE DE SANTANDER: Labateca

ALERTAS POR AMENAZAS DE DESLIZAMIENTO

ALERTA ROJA:

Amenaza alta a muy alta por deslizamientos de tierra detonados por lluvias, localizados en los siguientes municipios:

ALERTA NARANJA:

Amenaza moderada por deslizamientos de tierra detonados por lluvias, localizados en los siguientes municipios:

REGIÓN CARIBE	
ALERTA NARANJA	SITIOS PARA LOS CUALES SE GENERA LA ALERTA
	LA GUAJIRA: El Molino, Urumita y Villanueva

REGIÓN ANDINA	
ALERTA ROJA	SITIOS PARA LOS CUALES SE GENERA LA ALERTA
	ANTIOQUIA: Copacabana, San Luis y San Francisco.

REGIÓN ANDINA	
ALERTA NARANJA	SITIOS PARA LOS CUALES SE GENERA LA ALERTA
	<p>ANTIOQUIA: Alejandría, Amalfi, Anorí, Argelia, Briceño, Cáceres, Carmen de Viboral, Carolina, Caucasia, Cisneros, Cocomá, Concepción, El Bagre, Gómez Plata, Granada, Remedios, San Carlos, San Rafael, San Roque, Santa Rosa de Osos, Santo Domingo, Segovia, Sonsón, Tarazá, Valdivia, Vegachí, Yalí, Yarumal, Yolombó y Zaragoza.</p> <p>BOYACÁ: Maripí, Muzo, Pauna y San Pablo de Borbur.</p> <p>CALDAS: Norcasia, Pensilvania, Samaná, Victoria y La Dorada.</p> <p>CUNDINAMARCA: Anolaima, Beltrán, Caparrapí, Guayabetal, Quetame y Pulí.</p> <p>NORTE DE SANTANDER: Cucuta, Salazar, Sardinata y Tibu.</p> <p>QUINDIO: Génova</p> <p>SANTANDER: Encino, Lebrija, Simacota y Puerto Parra</p> <p>TOLIMA: Alpujarra y Ataco.</p>

ALERTAS POR AMENAZAS DE DESLIZAMIENTO

ALERTA ROJA:

Amenaza alta a muy alta por deslizamientos de tierra detonados por lluvias, localizados en los siguientes municipios:

ALERTA NARANJA:

Amenaza moderada por deslizamientos de tierra detonados por lluvias, localizados en los siguientes municipios:

REGIÓN ORINOQUIA	
ALERTA NARANJA	SITIOS PARA LOS CUALES SE GENERA LA ALERTA
	CASANARE: Aguazul, Chámeza y Tauramena. META: Villavicencio

REGIÓN PACÍFICA	
ALERTA ROJA	SITIOS PARA LOS CUALES SE GENERA LA ALERTA
	VALLE DEL CAUCA: Buenaventura

REGIÓN PACÍFICA	
ALERTA NARANJA	SITIOS PARA LOS CUALES SE GENERA LA ALERTA
	CAUCA: Balboa, El Tambo, López y Timbiquí. CHOCÓ: Atrato (Yuto), Bagadó, Cértegui, Condoto, El Litoral del San Juan (Docordó), Istmina, Lloró, Medio Baudó(Boca de Pepé), Medio San Juan (Andagoya), Nóvita, Rio Iró (Santa Rita), Tadó y Unión Panamericana (Animas). NARIÑO: Barbacoas y Ricaurte. VALLE DEL CAUCA: Bugalagrande, Caicedonia, Calima (El Dariún), Dagua, San Pedro, Sevilla y Tuluá.

ALERTAS POR AMENAZAS DE DESLIZAMIENTO

ALERTA ROJA:

Amenaza alta a muy alta por deslizamientos de tierra detonados por lluvias, localizados en los siguientes municipios:

ALERTA NARANJA:

Amenaza moderada por deslizamientos de tierra detonados por lluvias, localizados en los siguientes municipios:

SECTORES VIALES IDENTIFICADOS CON POTENCIALIDAD DE DESLIZAMIENTOS, LOS CUALES GENERAN ALERTAS

DEPARTAMENTO	SECTOR VIAL
ANTIOQUIA	Santuario - Cruce Ruta 45 (Caño Alegre) Medellín - Hoyo Rico Los Llanos - Tarazá
BOYACÀ	Santuario - Cruce Ruta 45 (Caño Alegre)
CUNDINAMARCA	Bogotá (El Portal) - Villavicencio
META	Bogotá (El Portal) - Villavicencio
VALLE DEL CAUCA	Intersección Sena - Intersección Citronela Buenaventura - Cruce Ruta 40 (Loboguerrero)

ALERTAS METEOMARINA

MAR CARIBE

SITIOS PARA LOS CUALES SE GENERA LA ALERTA

ALERTA AMARILLA

POR TIEMPO LLUVIOSO

A mediados de la jornada se prevén condiciones lluviosas y actividad eléctrica, en sectores del occidente mar Caribe colombiano, tanto en alta mar y en algunos sectores del litoral. Por tanto, se advierte a pescadores y usuarios de embarcaciones de poco calado consultar con las Capitanías de puerto antes de zarpar.

OCÉANO PACIFICO

SITIOS PARA LOS CUALES SE GENERA LA ALERTA

ALERTA AMARILLA

POR PLEAMAR

Hasta el próximo 4 de noviembre, para el litoral Pacífico colombiano, se espera una de las pleamares significativas del mes. Por lo anterior, se recomienda a los habitantes costeros a estar atentos a la evolución de dicho fenómeno.

OCÉANO PACIFICO

SITIOS PARA LOS CUALES SE GENERA LA ALERTA

ALERTA AMARILLA

POR TIEMPO LLUVIOSO

En centro y norte del Pacífico colombiano, se prevén condiciones lluviosas con precipitaciones de variada intensidad y con tormentas eléctricas, las de mayor intensidad en zonas aledañas a la costa de Chocó y Valle del Cauca. Por lo anterior, se recomienda a los habitantes costeros estar atentos a la evolución de las condiciones meteorológicas y a los pescadores y usuarios de embarcaciones de poco calado consultar con las Capitanías de puerto antes de zarpar.

°C: grados Celsius

m: metros

mm: milímetros

msnm: metros sobre nivel del mar

Km/h: kilómetros por hora

HLC: hora local colombiana

GOES: Geostationary Operational Environmental Satellites (Satélite Geoestacionario Operacional Ambiental).

GOES-13 es el designado GOES-Este, localizado en 75° W sobre el ecuador geográfico.

PNN: Parque Nacional Natural

SFF: Santuario de Fauna y Flora



ALERTA ROJA. PARA TOMAR ACCIÓN Advierte a los sistemas de prevención y atención de desastres sobre la amenaza que puede ocasionar un fenómeno con efectos adversos sobre la población, el cual requiere la atención inmediata por parte de la población y de los cuerpos de atención y socorro. Se emite una alerta sólo cuando la identificación de un evento extraordinario indique la probabilidad de amenaza inminente y cuando la gravedad del fenómeno implique la movilización de personas y equipos, interrumpiendo el normal desarrollo de sus actividades cotidianas.



ALERTA NARANJA. PARA PREPARARSE Indica la presencia de un fenómeno. No implica amenaza inmediata y como tanto es catalogado como un mensaje para informarse y prepararse. El aviso implica vigilancia continua ya que las condiciones son propicias para el desarrollo de un fenómeno, sin que se requiera permanecer alerta.



ALERTA AMARILLA. PARA INFORMARSE Es un mensaje oficial por el cual se difunde información. Por lo regular se refiere a eventos observados, reportados o registrados y puede contener algunos elementos de pronóstico a manera de orientación. Por sus características pretéritas y futuras difiere del aviso y de la alerta, y por lo general no está encaminado a alertar sino a informar.

CONDICIONES NORMALES Indica que no existe ninguna clase de alerta para la región o zona mencionada.

OMAR FRANCO | Director General

CHRISTIAN EUSCÁTEGUI | Jefe Oficina del Servicio de Pronósticos y Alertas

Profesionales de Turno:

Henry ROMERO, Sonia BERMÚDEZ, Carlos PINZÓN, Ruth LÓPEZ, Cristian ARANGO y Laura MACÍAS.

<http://www.ideam.gov.co>

Correos electrónicos: servicio@ideam.gov.co, alertas@ideam.gov.co

Calle 25D # 96B - 70, Piso 3. Bogotá, D.C., Colombia.

Teléfono: 3075625 Ext. 1334-1336.

Síganos en:

