

INFORME TÉCNICO DIARIO N° 301

El IDEAM comunica al Sistema Nacional de Gestión del Riesgo (SNGR) y al Sistema Nacional Ambiental (SINA).

Bogotá D. C., jueves 27 de octubre de 2016.

Hora de actualización:
12:00 m. HLC



IDEAM
Instituto de Hidrología
Meteorología y
Estudios Ambientales
Cll. 25D N° 96B-70

CONDICIONES HIDROMETEOROLÓGICAS ACTUALES

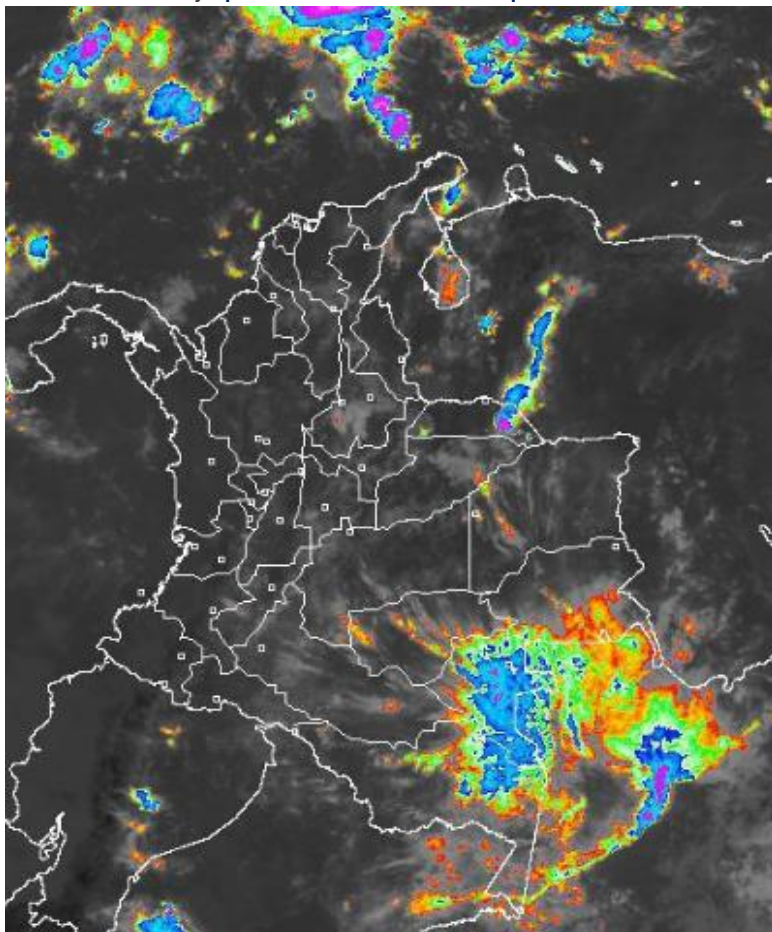
Durante la noche y madrugada se activaron las lluvias a lo largo de la región Amazónica y Orinoquia, además en la Caribe se registraron lluvias en sectores de Magdalena, Cesar, La Guajira y de menor intensidad al sur de la región.

Se estima que las lluvias de mayor intensidad para el día de hoy continúen en la región Amazónica, sur y centro de la Orinoquia, norte y centro de la Andina y amplios sectores de la Caribe.

Se mantiene la **ALERTA ROJA** para varias corrientes del departamento del Chocó.

IMAGEN SATELITAL

Canal Infrarrojo | 27 de octubre de 2016 | Hora 10:23 a.m. HLC



Consulte todos los días el pronóstico del tiempo y las alertas hidrometeorológicas vigentes del IDEAM, en un formato de calidad. Alrededor de las 7:30 a. m. está a disposición del público en www.ideam.gov.co.

Se puede ver también en dispositivos móviles **AQUÍ**





LO MÁS DESTACADO

LLUVIAS REGISTRADAS EN LAS ÚLTIMAS 24 HORAS

- En las últimas 24 horas las lluvias disminuyeron un 35% con respecto al día anterior. El mayor volumen se registró en el municipio de **Riohacha (LA GUAJIRA)** con **90.0 mm**.

ALERTA ROJA

- Por niveles altos en la cuenca media y baja de los ríos Atrato, San Juan y Baudó.
- Por amenaza alta de deslizamientos de tierra detonados por lluvias, en sectores inestables o de alta pendiente, localizados en municipios de Copacabana, San Luis y San Francisco (Región Andina – Antioquia).
- Por alta posibilidad de incendios de la cobertura vegetal en algunos municipios de la región Caribe, y el sector de Arauca (Orinoquia).

ALERTA NARANJA

- Por amenaza moderada de deslizamientos de tierra detonados por lluvias, en sectores inestables o de alta pendiente, localizados en algunos sectores de las regiones Andina, Caribe, Orinoquia y Pacífica.
- Por moderada posibilidad de incendios de la cobertura vegetal en algunos municipios de las regiones Andina, Caribe y Orinoquia.

ALERTA AMARILLA

- Por probabilidad de incrementos súbitos en los ríos de alta montaña del departamento de Antioquia, Eje Cafetero así como en los ríos Opón, Carare y Urabá.
- Por pleamar en el Océano Pacífico colombiano.
- Por tiempo lluvioso en el Mar Caribe colombiano y el Océano Pacífico.

PRONÓSTICO CONDICIONES METEOROLÓGICAS ESPECIALES

ÁREA DEL VOLCÁN GALERAS

Prevelecerán las condiciones de tiempo seco en las primera horas del día. Al final de la tarde no se descartan algunas lloviznas en el sector.

EL SERVICIO GEOLÓGICO COLOMBIANO reporta en nivel AMARILLO (III): CAMBIOS EN EL COMPORTAMIENTO DE LA ACTIVIDAD VOLCÁNICA. Lat: 1.55 Lon: - 77.37

ELEVACIÓN (pies)	DIRECCIÓN	VELOCIDAD	
		NUDOS	Km/h
10,000	SUROESTE	0 - 5	0 - 9
18,000	SUR	5 - 10	9 - 18
24,000	NOROESTE	0 - 5	0 - 9
30,000	SURESTE	5 - 10	9 - 18

ÁREA DEL VOLCÁN NEVADO DEL HUILA

En las horas de la mañana se prevé tiempo seco. Después del mediodía se incrementará la nubosidad con precipitaciones.

EL SERVICIO GEOLÓGICO COLOMBIANO reporta en nivel AMARILLO (III): CAMBIOS EN EL COMPORTAMIENTO DE LA ACTIVIDAD VOLCÁNICA. Lat: 2.92 Lon: -76.05

ELEVACIÓN (pies)	DIRECCIÓN	VELOCIDAD	
		NUDOS	Km/h
10,000	SUROESTE	0 - 5	0 - 9
18,000	SUROESTE	0 - 5	0 - 9
24,000	SUROESTE	0 - 5	0 - 9
30,000	SURESTE	10 - 15	18 - 27

ÁREA DEL VOLCÁN CERRO MACHÍN

En la mañana y hasta entrada la tarde pesistirá las condiciones secas, luego se advierten precipitaciones ligeras y dispersas.

EL SERVICIO GEOLÓGICO COLOMBIANO reporta en nivel AMARILLO (III): CAMBIOS EN EL COMPORTAMIENTO DE LA ACTIVIDAD VOLCÁNICA. Lat: 4.80 Lon: -75.62

ELEVACIÓN (pies)	DIRECCIÓN	VELOCIDAD	
		NUDOS	Km/h
10,000	NOROESTE	0 - 5	0 - 9
18,000	NORESTE	0 - 5	0 - 9
24,000	SUROESTE	0 - 5	0 - 9
30,000	SURESTE	0 - 5	0 - 9

ÁREA DEL VOLCÁN NEVADO DEL RUIZ

Prevelecerán las condiciones de tiempo seco en las primera horas del día. Al final de la tarde no se descartan algunas lloviznas en el sector.

EL SERVICIO GEOLÓGICO COLOMBIANO reporta en nivel AMARILLO (III): CAMBIOS EN EL COMPORTAMIENTO DE LA ACTIVIDAD VOLCÁNICA. Lat: 4.89 Lon: -75.32

ELEVACIÓN (pies)	DIRECCIÓN	VELOCIDAD	
		NUDOS	Km/h
10,000	NOROESTE	0 - 5	0 - 9
18,000	NOROESTE	0 - 5	0 - 9
24,000	SUROESTE	0 - 5	0 - 9
30,000	SURESTE	0 - 5	0 - 9

ÁREA DEL COMPLEJO VOLCÁNICO CHILES-CERRO NEGRO DE

En la mañana y hasta entrada la tarde se prevé tiempo seco, luego se estiman precipitaciones dispersas.

EL SERVICIO GEOLÓGICO COLOMBIANO reporta en nivel AMARILLO (III): CAMBIOS EN EL COMPORTAMIENTO DE LA ACTIVIDAD VOLCÁNICA. Lat: 0.81-Lon:77.93 Lat: 0.76 Lon: -77.95

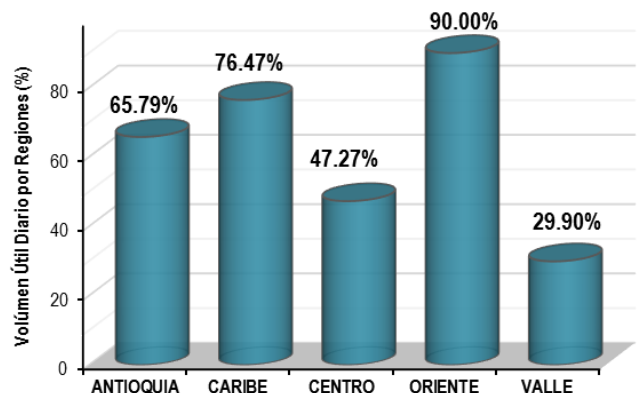
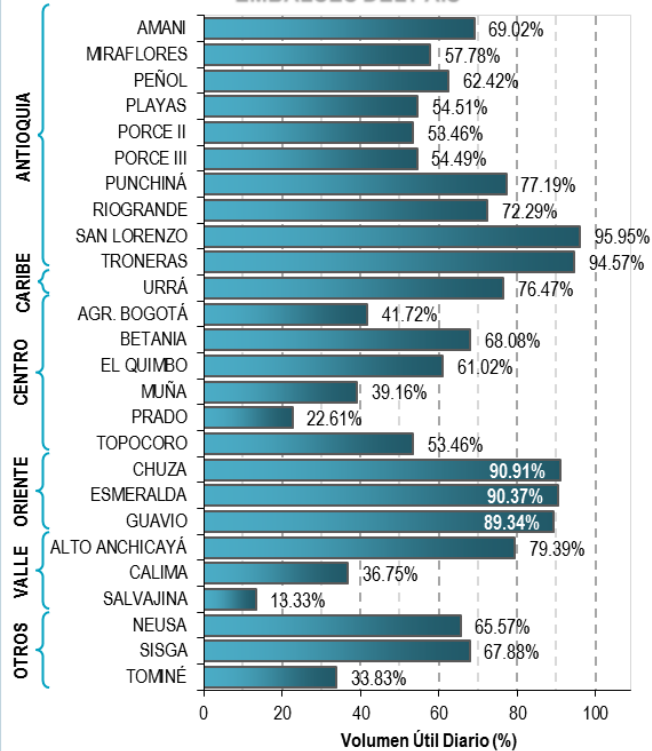
ELEVACIÓN (pies)	DIRECCIÓN	VELOCIDAD	
		NUDOS	Km/h
10,000	NOROESTE	0 - 5	0 - 9
18,000	SUROESTE	0 - 5	0 - 9
24,000	SUROESTE	5 - 10	9 - 18
30,000	SUROESTE	5 - 10	9 - 18

ESTADO DE LOS EMBALSES

A continuación se relaciona el volumen útil diario de los principales embalses del país (expresado en porcentaje), de acuerdo con la información reportada por XM S.A. E.S.P en la siguiente dirección electrónica:

<http://ido.xm.com.co/ido/SitePages/hidrologia.aspx?q=reservas>

VOLUMEN ÚTIL DIARIO EN LOS PRINCIPALES EMBALSES DEL PAÍS



Para estar informado diariamente de lo que pasa con el pronóstico del tiempo y las alertas.

Síguenos en Twitter @IDEAMColombia



PRECIPITACIONES

A continuación se relacionan los municipios donde en las últimas 24 horas se registraron precipitaciones iguales o superiores a 45.0 mm.

DEPARTAMENTO	MUNICIPIO
ANTIOQUIA	Alejandría (73.6), San Roque (72.0).
BOYACÁ	Miraflores (45.2).
CESAR	Manauere Balcón Del Cesar (76.0), Valledupar (53.5).
LA GUAJIRA	Riohacha (90.0).
MAGDALENA	Pivijay (65.0), El Reten (57.6), Santa Marta-Corregimiento de Guachaca (54.0), Fundación (45.5).
SAN ANDRES PROVIDENCIA Y STA C	Providencia (51.4).
VALLE DEL CAUCA	Sevilla (48.0).

Para estar informado diariamente de lo que pasa con el **pronóstico del tiempo y las alertas.**

Síguenos en Twitter
@IDEAMColombia



TEMPERATURAS MÁXIMAS

A continuación se relacionan los municipios donde en las últimas 24 horas se registraron temperaturas iguales o superiores a 35.0 °C.

DEPARTAMENTO	MUNICIPIO
ATLANTICO	Manatí (36.2).
CASANARE	Tauramena (35.6).
LA GUAJIRA	Maicao (37.0).
SANTANDER	Puerto Parra (35.8).
TOLIMA	Saldaña (36.2).



PRONÓSTICO METEOROLÓGICO



Jueves 27 y Viernes 28 de octubre de 2016

REGIÓN	PRONÓSTICO
<p>SABANA DE BOGOTÁ</p>	<p>JUEVES: En horas de la mañana se espera cielo entre parcial y mayormente nublado con tiempo seco, salvo en zonas sectorizadas del oriente y sur de la ciudad y la Sabana, donde son probables lloviznas dispersas. En horas de la tarde se presentarán condiciones de cielo mayormente nubladas, gran parte de la tarde con predominio de tiempo seco; al finalizar la tarde se estiman lluvias de variada intensidad en diversos sectores de la ciudad y de la Sabana; sin embargo, las lluvias más intensas y persistentes se prevén en el oriente y norte de la ciudad y la Sabana. En la noche aunque se mantienen la condiciones de cielo nublado, se estima que las lluvias sean de carácter ligero, mientras que al norte se prevé intensificación de la precipitación.</p> <p>VIERNES: Es previsto que durante la jornada las lluvias más intensas se presenten en horas de la tarde y la noche en diversos sectores de la ciudad y la Sabana; sin embargo se prevé que las lluvias más persistentes se presenten en el oriente y norte de la ciudad.</p>
<p>CARIBE</p>	<p>JUEVES: Para las primeras horas de la mañana, se prevé cielo entre parcial y mayormente cubierto lloviznas en sectores del sur de los departamentos de La Guajira, Cesar y de Bolívar. En la tarde se estima abundante nubosidad con lluvias en diversos sectores de la región. Las lluvias más fuertes se prevén en el norte de los departamentos de Magdalena, Cesar y Atlántico; de igual forma, lluvias en Sucre y en las estribaciones de La Sierra Nevada, centro y sur tanto de Bolívar como de Cesar; lluvias de menor intensidad en sectores de Córdoba. En la noche las lluvias se localizarán especialmente en el sur de la región sobre sectores de Bolívar y Sucre; lluvias de menor intensidad en Cesar y al norte de Magdalena.</p> <p>VIERNES: Es previsto que durante la jornada se registren condiciones de cielo mayormente nublado. Las lluvias más intensas se prevén en el Sur de los departamentos de La guajira, Bolívar, Córdoba y Sucre; lluvias en amplios sectores de Cesar y norte de Magdalena y Atlántico.</p>
<p>ARCHIPIÉLAGO DE SAN ANDRÉS, PROVIDENCIA Y SANTA CATALINA</p>	<p>JUEVES: Durante las horas de la mañana se estima cielo mayormente cubierto con lluvias ligeras. En la tarde se pronostica cielo entre parcialmente cubierto y cubierto, con lloviznas en el área. En la noche nubosidad variable con persistencia de lluvias ligeras.</p> <p>VIERNES: Se prevé nubosidad variable con precipitaciones en las horas de la mañana y tarde. El resto de la jornada con tiempo seco.</p>
<p>MAR CARIBE</p>	<p>JUEVES: Se prevén condiciones mayormente cubiertas en gran parte de la zona, en la mañana y parte de la tarde se estima que las lluvias más intensas se den en el centro y oriente del área; tanto en alta mar como en cercanías al litoral. Probabilidad de actividad eléctrica.</p> <p>VIERNES: Se pronostican lluvias en sectores del centro y del occidente del área, principalmente en horas las primeras horas de la jornada y luego por la noche. No se descartan tormentas eléctricas.</p>

Planeando tu día? Descarga YA y conoce...



Consúltalo a diario y únete a la Cultura del Pronóstico del IDEAM

Disponible para  



PRONÓSTICO METEOROLÓGICO



Jueves 27 y Viernes 28 de octubre de 2016

REGIÓN	PRONÓSTICO
<p>ANDINA</p>	<p>JUEVES: En las primeras horas de la mañana se estima cielo mayormente cubierto en la región, con lluvias ligeras en zonas dispersas de los Santanderes, Boyacá, norte de Cundinamarca, oriente de Antioquia, sectores del suroriente de Tolima y al oriente de Huila. En la tarde se estiman precipitaciones entre ligeras y moderadas en zonas de Santander, centro y occidente de Boyacá, norte y oriente de Cundinamarca, occidente de Antioquia, Caldas y Cauca; lluvias de menor intensidad se estiman en Tolima y sectores del norte de Huila. Durante la noche las lluvias se estima que las lluvias en Santander, Boyacá y Cundinamarca pierdan intensidad, mientras que, en Cauca y Tolima se espera intensificación. Probabilidad de lloviznas Valle del Cauca y Nariño.</p> <p>VIERNES: Se prevén las lluvias más intensas en zonas de Boyacá, Antioquia, Cundinamarca, eje Cafetero y en las montañas de Nariño; lluvias de menor intensidad en los Santanderes, Tolima y Cauca.</p>
<p>INSULAR PACÍFICA</p>	<p>JUEVES: En La mañana cielo entre parcial a mayormente cubierto. En el área para la tarde se prevén lluvias intermitentes en Gorgona, en Malpelo predominará el tiempo seco.</p> <p>VIERNES: Se estima cielo parcial a mayormente cubierto con precipitaciones en la madrugada en Gorgona y luego tiempo seco. Para la Malpelo nubosidad variable y condiciones secas.</p>
<p>PACÍFICA</p>	<p>JUEVES: En horas de la mañana se mantendrá cielo entre parcial a mayormente cubierto con predominio de tiempo seco. En la tarde se estiman lluvias de carácter ligero en sectores de Valle del Cauca, norte de Nariño, Cauca y centro y sur de Chocó, al norte de este último lluvias de mayor intensidad. Durante la noche las precipitaciones más intensas se concentrarán el sur de la región en Cauca y Nariño. Lloviznas o lluvias ligeras sobre sectores del litoral chocoano y vallecaucano.</p> <p>VIERNES: Condiciones lluviosas a lo largo del área durante la jornada, las de mayor intensidad en horas de la tarde y noche al sur de la región particularmente en Cauca y oriente de Nariño. No se descartan lluvias de menor intensidad al sur del Chocó.</p>
<p>OCEANO PACÍFICO</p>	<p>JUEVES: Se estiman precipitaciones entre ligeras y moderadas a lo largo del área en especial al centro y norte en horas de la tarde y noche. No se descarta actividad eléctrica.</p> <p>VIERNES: Son previstas condiciones cubiertas con lluvias entre ligeras y moderadas, especialmente en zonas de costa de Chocó y Nariño.</p>

Planeando tu día?
Descarga YA y conoce...



Consúltalo a diario y únete a
la Cultura del Pronóstico del IDEAM

Disponible para  



PRONÓSTICO METEOROLÓGICO



Jueves 27 y Viernes 28 de octubre de 2016

REGIÓN	PRONÓSTICO
ORINOQUÍA	<p>JUEVES: Para las primeras horas de la jornada se estiman lluvias en el occidente y sur de Vichada, lluvias ligeras y dispersas en el oriente de Arauca. Durante la tarde se prevén lluvias en el piedemonte de Meta, Casanare y Arauca; de mayor intensidad son estimadas lluvias en el oriente de Meta y de Casanare y amplios sectores de Vichada. En la noche se mantendrán las precipitaciones en diversas zonas de Vichada, Meta y Arauca, incluidos sectores del piedemonte Llanero.</p> <p>VIERNES: Son pronosticadas lluvias en zonas de Meta, incluido el Piedemonte y en el centro y norte de Vichada, Casanare y Arauca. Posibilidad de tormentas eléctricas.</p>
AMAZONÍA	<p>JUEVES: En horas de la mañana se prevé cielo mayormente cubierto y cubierto en amplios sectores de la región con precipitaciones en Guainía, Vaupés, Amazonas, zonas del oriente de Guaviare y Caquetá. No se descartan lloviznas en áreas dispersas del occidente del piedemonte de amazónico. En la tarde se esperan lluvias en diversos sectores de Amazonas, Guainía, Vaupés, Guaviare, oriente de los departamentos de Caquetá y Putumayo y lluvias ligeras en el piedemonte Amazónico. Probabilidad de descargas eléctricas. Para la noche se intensificaran las lluvias en el occidente de Caquetá y Putumayo, mientras que hacia el oriente de la región se registrarán precipitaciones entre moderadas y fuertes. Alta probabilidad de actividad eléctrica.</p> <p>VIERNES: Se estima nubosidad abundante con lluvias en varios sectores de la región las de mayor consideración en áreas de Amazonas, Vaupés, Putumayo y Guainía. Alta probabilidad de actividad eléctrica.</p>

Planeando tu día?
Descarga YA y conoce...

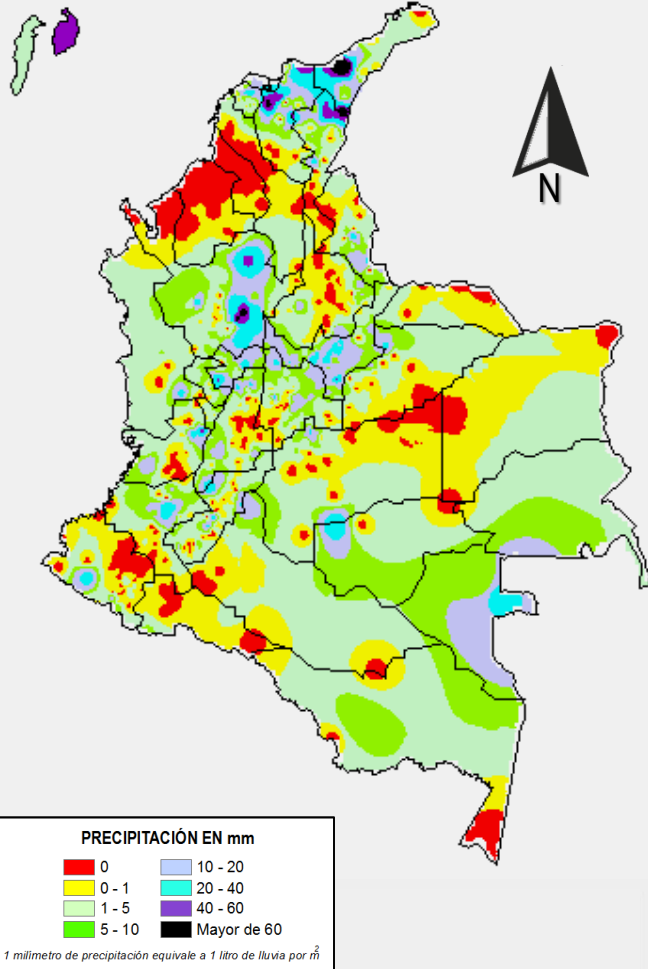


Consúltalo a diario y únete a
la Cultura del Pronóstico del IDEAM

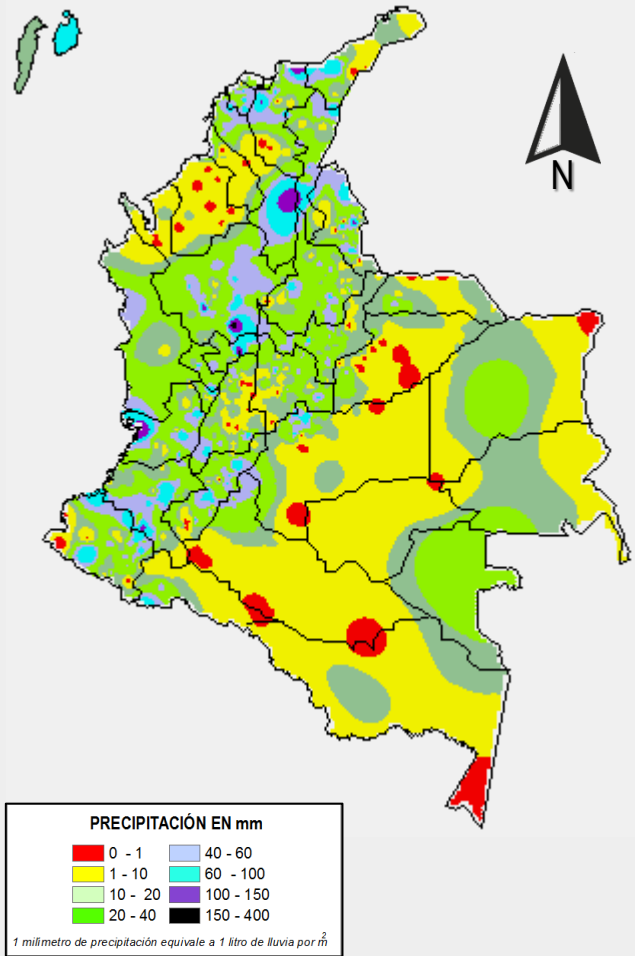
Disponible para  

MAPAS DE PRECIPITACIÓN

Precipitación diaria: desde las 07:00 a.m. del día miércoles 26 de octubre hasta las 07:00 a.m. del día jueves 27 de octubre de 2016.



Precipitación de los últimos 3 días: desde las 07:00 a.m. del día lunes 24 de octubre hasta las 07:00 a.m. del día jueves 27 de octubre de 2016.



ALERTAS VIGENTES E INFORMACIÓN ADICIONAL

Para mayor información sobre el pronóstico del estado del tiempo, informes técnicos diarios, comunicados especiales, mapas diarios de temperaturas máximas y mínimas e información diaria de precipitación se sugiere consultar los siguientes enlaces:

- [MAPA DIARIO DE TEMPERATURA MÁXIMA.](#)
- [MAPA DIARIO DE TEMPERATURA MÍNIMA.](#)
- [INFORMACIÓN DIARIA DE PRECIPITACIÓN Y TEMPERATURA DE LOS PRINCIPALES AEROPUERTOS DEL PAÍS.](#)
- [MOAICO MAPAS DE PRECIPITACIÓN DIARIA EN MILÍMETROS.](#)

ALERTAS POR NIVELES DE LOS RÍOS

REGIÓN PACÍFICA

SITIOS PARA LOS CUALES SE GENERA LA ALERTA

NIVELES ALTOS CON VALORES QUE HAN ALCANZADO LAS COTAS DE AFECTACION PARA LA CUENCA DEL RÍO ATRATO

ALERTA ROJA

El IDEAM mantiene la recomendación para que autoridades Locales y Regionales de Gestión del Riesgo y, la ciudadanía en general, continúen atentos al comportamiento de los niveles del río Atrato, especialmente desde el municipio de Vigía del Fuerte (Antioquia) hacia aguas abajo dado que los niveles se encuentran aún muy altos y afectando algunos sectores ribereños.



REGIÓN PACÍFICA

SITIOS PARA LOS CUALES SE GENERA LA ALERTA

NIVELES ALTOS CON VALORES QUE HAN ALCANZADO LAS COTAS DE AFECTACION PARA LAS CUENCAS DE LOS RÍOS SAN JUAN Y BAUDO

ALERTA ROJA

Se mantiene esta alerta por las afectaciones ocasionadas por el incremento en los niveles de los ríos San Juan de Atrato y Baudó, en los municipios de Condoto, Novita, Sipí, Istmina, Alto y Bajo Baudó. El IDEAM mantiene la recomendación para que pobladores ribereños y autoridades locales de Gestión del Riesgo tomen las medidas pertinentes ante los impactos que puedan ocasionar estos incrementos

ALERTAS POR NIVELES DE LOS RÍOS

REGIÓN ANDINA

SITIOS PARA LOS CUALES SE GENERA LA ALERTA

ALERTA AMARILLA

INCREMENTOS DE NIVEL EN LOS RÍOS CARARE Y OPÓN

Con la persistencia de lluvias en las cuencas de los ríos Carare y Opón, se pueden ocasionar nuevos incrementos de nivel en estos ríos. El IDEAM mantiene la recomendación para que autoridades locales y regionales de Gestión del Riesgo y pobladores ribereños mantengan atento seguimiento al comportamiento de los niveles de estos ríos y tomen las medidas preventivas necesarias ante los impactos que puedan ocasionar estos ascensos.

REGIÓN CARIBE

SITIOS PARA LOS CUALES SE GENERA LA ALERTA

ALERTA AMARILLA

PROBABILIDAD CRECIENTES SÚBITAS EN LOS RÍOS DEL URABÁ

Con la reactivación de las lluvias de variada intensidad sobre sectores de la región de Urabá, se podrían generar incrementos súbitos significativos en los ríos que desembocan en el Golfo de Urabá, tales como los ríos León, Chigorodó, Mulatos, Carepa, Apartadó, Vijagüal, Zungo, Riogrande, Guadualito, Currulao y Turbo: El IDEAM recomienda a la población en general estar atentos a las fluctuaciones en los niveles de los ríos, quebradas, caños y arroyos de la región.

ALERTAS POR NIVELES DE LOS RÍOS

REGIÓN ANDINA	
ALERTA AMARILLA	SITIOS PARA LOS CUALES SE GENERA LA ALERTA
	<p>PROBABILIDAD DE CRECIENTES SÚBITAS EN LOS RÍOS DE MONTAÑA DEL DEPARTAMENTO DE ANTIOQUIA</p> <p>Se mantiene esta alerta dadas las lluvias fuertes acompañadas de tormentas eléctricas que se registraron al nororiente del departamento de Antioquía, las cuales se prevé generen incrementos súbitos en ríos de alta pendiente, en especial los ríos Volcán, San José, Tenche, El Bagre y Nechí, y sus principales afluentes. El IDEAM recomienda las autoridades locales y a la población en general estar atentos ante la probabilidad de ocurrencia de crecientes súbitas en ríos de alta pendiente del departamento de Antioquia.</p>

REGIÓN ANDINA	
ALERTA AMARILLA	SITIOS PARA LOS CUALES SE GENERA LA ALERTA
	<p>SE PREVÉ CRECIENTES SÚBITAS EN LOS RÍOS DEL EJE CAFETERO</p> <p>Se mantiene esta alerta por cuanto las lluvias de variada intensidad que se han presentado en el Eje Cafetero, pueden ocasionar crecientes súbitas en los ríos Arma monitoreado en la estación Quitasueño (municipio de Aguadas, Caldas), Chinchiná monitoreado en la estación El Retiro (municipio de Palestina, Caldas), Risaralda monitoreado en la estación Puente Negro (municipio de Belalcázar, Caldas) y en el río Otún monitoreado a la altura de la estación El Retén (municipio de Dos Quebradas y la ciudad de Pereira, Risaralda) así como en el río Mapa monitoreado en la estación La Bretaña (municipio de Apia, Risaralda).</p>

ALERTAS POR AMENAZAS DE INCENDIOS DE LA COBERTURA VEGETAL

ALERTA ROJA:

Amenaza Alta o muy alta de ocurrencia de incendios de la cobertura vegetal en zonas de bosques, cultivos y pastos, localizados en los siguientes municipios y sectores aledaños:

ALERTA NARANJA:

Amenaza moderada de ocurrencia de incendios de la cobertura vegetal en zonas de bosques, cultivos y pastos, localizados en los siguientes municipios y sectores aledaños:

REGIÓN CARIBE

SITIOS PARA LOS CUALES SE GENERA LA ALERTA

ALERTA ROJA

CESAR: Agustín Codazzi.

MAGDALENA: Nueva Granada, Plato, Santa Ana, Santa Bárbara de Pinto.

SUCRE: Chalán, Colosó.

REGIÓN CARIBE

SITIOS PARA LOS CUALES SE GENERA LA ALERTA

ALERTA NARANJA

SUCRE: Los Palmitos.

REGIÓN ANDINA

SITIOS PARA LOS CUALES SE GENERA LA ALERTA

ALERTA NARANJA

CUNDINAMARCA: Jerusalén, Tenjo.

HUILA: Garzón.

SANTANDER: Tona.

REGIÓN DE LA ORINOQUÍA

SITIOS PARA LOS CUALES SE GENERA LA ALERTA

ALERTA ROJA

ARAUCA: Arauca .

REGIÓN DE LA ORINOQUIA

SITIOS PARA LOS CUALES SE GENERA LA ALERTA

ALERTA NARANJA

VICHADA: Puerto Carreño.

ALERTAS POR AMENAZAS DE DESLIZAMIENTO

ALERTA ROJA:

Amenaza alta a muy alta por deslizamientos de tierra detonados por lluvias, localizados en los siguientes municipios:

ALERTA NARANJA:

Amenaza moderada por deslizamientos de tierra detonados por lluvias, localizados en los siguientes municipios:

REGIÓN CARIBE

SITIOS PARA LOS CUALES SE GENERA LA ALERTA

ALERTA NARANJA

CESAR: La Paz y Manaure Balcón del Cesar.
LA GUAJIRA: Riohacha, Urumita y La Jagua del Pilar
MAGADELENA: Santa Marta (Distrito Turístico Cultural)

REGIÓN ANDINA

SITIOS PARA LOS CUALES SE GENERA LA ALERTA

ALERTA ROJA

ANTIOQUIA: Copacabana, San Luis y San Francisco.

REGIÓN ANDINA

SITIOS PARA LOS CUALES SE GENERA LA ALERTA

ALERTA NARANJA

ANTIOQUIA: Alejandría, Carmen de Viboral, Cocorná, Concepción, Ebéjico, Granada, Medellín, Santo Domingo y Sonsón.
BOYACÁ: Miraflores
CALDAS: Pensilvania, Samaná y Victoria.
NORTE DE SANTANDER: Cucutilla.
QUINDIO: Génova
SANTANDER: Coromoro, Encino y Chima.
TOLIMA: Ataco.

REGIÓN ORINOQUIA

SITIOS PARA LOS CUALES SE GENERA LA ALERTA

ALERTA NARANJA

CASANARE: Tauramena.
META: Villavicencio

ALERTAS POR AMENAZAS DE DESLIZAMIENTO

ALERTA ROJA:

Amenaza alta a muy alta por deslizamientos de tierra detonados por lluvias, localizados en los siguientes municipios:

ALERTA NARANJA:

Amenaza moderada por deslizamientos de tierra detonados por lluvias, localizados en los siguientes municipios:

REGIÓN PACÍFICA	
SITIOS PARA LOS CUALES SE GENERA LA ALERTA	
ALERTA NARANJA	CAUCA: Bolívar, El Tambo, López y Timbiquí.
	CHOCÓ: Alto Baudó (Pie de Pato), Atrato (Yuto), Bagadó, Bahía Solano (Mutis), Bajo Baudó (Pizarro), Bojayá (Bellavista), Cértegui, Condoto, El Cantón del San Pablo (Managrú), El Litoral del San Juan (Docordó), Istmina, Juradó, Lloró, Medio Atrato (Beté), Medio Baudó (Boca de Pepé), Medio San Juan (Andagoya), Nóvita, Nuquí, Quibdó, Río Iró (Santa Rita), Río Quito (Paimadó), Riosucio, Tadó y Unión Panamericana (Animas).
	NARIÑO: Barbacoas y Ricaurte.
	VALLE DEL CAUCA: Buenaventura, Calima (El Darién), Caicedonia y Sevilla.

SECTORES VIALES IDENTIFICADOS CON POTENCIALIDAD DE DESLIZAMIENTOS, LOS CUALES GENERAN ALERTAS	
DEPARTAMENTO	SECTOR VIAL
MAGDALENA	Santa Marta - Río Palomino
ANTIOQUIA	Santuario - Cruce Ruta 45 (Caño Alegre) Medellín - Hoyo Rico
BOYACÀ	Santuario - Cruce Ruta 45 (Caño Alegre)
VALLE DEL CAUCA	Intersección Sena - Intersección Citronela Buenaventura - Cruce Ruta 40 (Loboguerrero)
NARIÑO:	Junín – Tuquerres Tumaco - Junín

ALERTAS METEOMARINA

MAR CARIBE

SITIOS PARA LOS CUALES SE GENERA LA ALERTA

ALERTA AMARILLA

POR TIEMPO LLUVIOSO

A mediados de la jornada se prevén condiciones lluviosas, incluso con rachas de viento y actividad eléctrica, en sectores del mar Caribe colombiano, especialmente en alta mar y en algunos sectores del litoral. Por tanto, se advierte a pescadores y usuarios de embarcaciones de poco calado consultar con las Capitanías de puerto antes de zarpar.

OCÉANO PACIFICO

SITIOS PARA LOS CUALES SE GENERA LA ALERTA

ALERTA AMARILLA

POR PLEAMAR

A partir de mañana 28 de octubre hasta el día 4 de noviembre, para el litoral Pacífico colombiano, se espera una de las pleamares significativas del mes. Por lo anterior, se recomienda a los habitantes costeros a estar atentos a la evolución de dicho fenómeno.

°C: grados Celsius

m: metros

mm: milímetros

msnm: metros sobre nivel del mar

Km/h: kilómetros por hora

HLC: hora local colombiana

GOES: Geostationary Operational Environmental Satellites (Satélite Geoestacionario Operacional Ambiental).

GOES-13 es el designado GOES-Este, localizado en 75° W sobre el ecuador geográfico.

PNN: Parque Nacional Natural

SFF: Santuario de Fauna y Flora



ALERTA ROJA. PARA TOMAR ACCIÓN Advierte a los sistemas de prevención y atención de desastres sobre la amenaza que puede ocasionar un fenómeno con efectos adversos sobre la población, el cual requiere la atención inmediata por parte de la población y de los cuerpos de atención y socorro. Se emite una alerta sólo cuando la identificación de un evento extraordinario indique la probabilidad de amenaza inminente y cuando la gravedad del fenómeno implique la movilización de personas y equipos, interrumpiendo el normal desarrollo de sus actividades cotidianas.



ALERTA NARANJA. PARA PREPARARSE Indica la presencia de un fenómeno. No implica amenaza inmediata y como tanto es catalogado como un mensaje para informarse y prepararse. El aviso implica vigilancia continua ya que las condiciones son propicias para el desarrollo de un fenómeno, sin que se requiera permanecer alerta.



ALERTA AMARILLA. PARA INFORMARSE Es un mensaje oficial por el cual se difunde información. Por lo regular se refiere a eventos observados, reportados o registrados y puede contener algunos elementos de pronóstico a manera de orientación. Por sus características pretéritas y futuras difiere del aviso y de la alerta, y por lo general no está encaminado a alertar sino a informar.

CONDICIONES NORMALES Indica que no existe ninguna clase de alerta para la región o zona mencionada.

OMAR FRANCO | Director General

CHRISTIAN EUSCÁTEGUI | Jefe Oficina del Servicio de Pronósticos y Alertas

Profesionales de Turno:

Nelsy VERDUGO, David CORTÉS, Sonia BERMÚDEZ, María CUBILLOS, Catherine TOBÓN, Mirovan SVERKO y Enrique RODRIGUEZ.

<http://www.ideam.gov.co>

Correos electrónicos: servicio@ideam.gov.co, alertas@ideam.gov.co

Calle 25D # 96B - 70, Piso 3. Bogotá, D.C., Colombia.

Teléfono: 3075625 Ext. 1334-1336.

Síguenos en:

