

INFORME TÉCNICO

# DIARIO N° 299

El IDEAM comunica al Sistema Nacional de Gestión del Riesgo (SNGR) y al Sistema Nacional Ambiental (SINA).

Bogotá D. C., martes 25 de octubre de 2016.

Hora de actualización:  
11:45 a. m. HLC



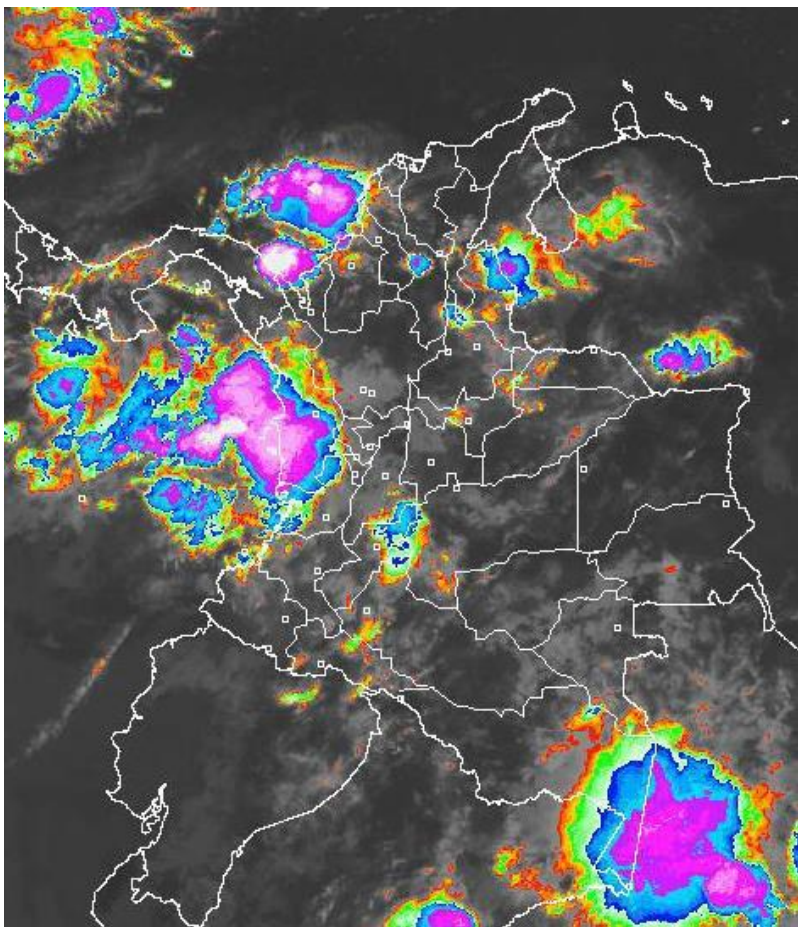
IDEAM  
Instituto de Hidrología  
Meteorología y  
Estudios Ambientales  
C.II. 25D N° 96B-70

## CONDICIONES HIDROMETEOROLÓGICAS ACTUALES

En las últimas horas se ha presentado condiciones de lluvia en gran de la región Pacífica, occidente de la región Caribe y occidente de la Andina; se prevé que esta condición persista durante la tarde y noche inclusive se incrementara la intensidad de las lluvias en zonas de los departamentos del Choco, Antioquia, Valle del Cauca, Tolima, Huila, Cundinamarca y zonas de la región Caribe. Se mantiene la **ALERTA ROJA**, para varias corrientes del departamento del Chocó, tanto vertientes al mar Caribe como al Océano Pacífico.

## IMAGEN SATELITAL

Canal Infrarrojo | 25 de Octubre de 2016 | Hora 7:45 a. m. HLC



Consulte todos los días el pronóstico del tiempo y las alertas hidrometeorológicas vigentes del IDEAM, en un formato de calidad. Alrededor de las 7:30 a. m. está a disposición del público en [www.ideam.gov.co](http://www.ideam.gov.co).

Se puede ver también en dispositivos móviles **AQUÍ**





# LO MÁS DESTACADO

## LLUVIAS REGISTRADAS EN LAS ÚLTIMAS 24 HORAS

- En las últimas 24 horas se presentó incremento importante de las precipitaciones, las cuales principalmente se concentraron en las regiones Pacífica, Andina, Caribe y Orinoquía. El mayor valor se registró en el municipio de **Medellín (Antioquia), con 123.0 mm**. Se destaca que el día de ayer fue el segundo más lluvioso en el transcurso del mes de octubre.

## ALERTA ROJA

- Por incrementos importantes de los ríos Anchicayá, Dagua, Escalarete y sus principales afluentes.
- Por niveles altos de los ríos Atrato, San Juan y Baudó.
- Por amenaza alta de deslizamientos de tierra detonados por lluvias, en sectores inestables o de alta pendiente, localizados en la región Pacífica y también en la Andina.
- Por amenaza alta de incendios de la cobertura vegetal en varios sectores de las regiones Caribe, Amazonia, Andina y Orinoquia.
- Por tiempo lluvioso en el Océano Pacífico, e igualmente en amplios sectores de su litoral, especialmente en los departamentos de Chocó y Nariño.

## ALERTA NARANJA

- Por probabilidad de crecientes súbitas en los ríos del Golfo de Urabá.
- Por amenaza moderada de deslizamientos de tierra detonados por lluvias, en sectores inestables o de alta pendiente, localizados en municipios de algunos departamentos de la región Caribe, Andina, Pacífica y Orinoquia.
- Por amenaza alta de incendios de la cobertura vegetal en varios sectores de las regiones Caribe, Amazonía, Orinoquia y Andina.
- Por tiempo lluvioso en el océano Pacífico.

## ALERTA AMARILLA

- Por incremento moderado del río Mira.
- Por pleamar en el mar Caribe.
- Por tiempo lluvioso en el mar Caribe.

# PRONÓSTICO CONDICIONES METEOROLÓGICAS ESPECIALES

## ÁREA DEL VOLCÁN GALERAS

Para las horas de la mañana se estima tiempo seco. En la tarde y noche mayor nubosidad con precipitaciones entre ligeras y moderadas.

EL SERVICIO GEOLÓGICO COLOMBIANO reporta en nivel AMARILLO (III): CAMBIOS EN EL COMPORTAMIENTO DE LA ACTIVIDAD VOLCÁNICA. Lat:1.55 Lon: -77.37

ELEVACIÓN (pies)	DIRECCIÓN	VELOCIDAD	
		NUDOS	Km/h
10,000	OESTE	0 - 5	0 - 9
18,000	SUROESTE	0 - 5	0 - 9
24,000	OESTE	5 - 10	9 - 18
30,000	OESTE	5 - 10	9 - 18

## ÁREA DEL VOLCÁN NEVADO DEL HUILA

Cielo entre parcialmente nublado y nublado con precipitaciones a diferentes horas.

EL SERVICIO GEOLÓGICO COLOMBIANO reporta en nivel AMARILLO (III): CAMBIOS EN EL COMPORTAMIENTO DE LA ACTIVIDAD VOLCÁNICA. Lat:2.92 Lon:-76.05

ELEVACIÓN (pies)	DIRECCIÓN	VELOCIDAD	
		NUDOS	Km/h
10,000	NOROESTE	5 - 10	9 - 18
18,000	SURESTE	0 - 5	0 - 9
24,000	OESTE	0 - 5	0 - 9
30,000	SUROESTE	5 - 10	9 - 18

## ÁREA DEL VOLCÁN CERRO MACHÍN

Durante gran parte de la jornada se prevé cielo entre parcial a mayormente cubierto con tiempo seco, salvo en horas de la noche donde se estiman lloviznas y/o lluvias ligeras.

EL SERVICIO GEOLÓGICO COLOMBIANO reporta en nivel AMARILLO (III): CAMBIOS EN EL COMPORTAMIENTO DE LA ACTIVIDAD VOLCÁNICA. Lat:4.80 Lon:-75.62

ELEVACIÓN (pies)	DIRECCIÓN	VELOCIDAD	
		NUDOS	Km/h
10,000	OESTE	0 - 5	0 - 9
18,000	SURESTE	0 - 5	0 - 9
24,000	SURESTE	0 - 5	0 - 9
30,000	SUROESTE	5 - 10	9 - 18

## ÁREA DEL VOLCÁN NEVADO DEL RUIZ

Cielo entre parcialmente cubierto y cubierto con lluvias a diferentes horas.

EL SERVICIO GEOLÓGICO COLOMBIANO reporta en nivel AMARILLO (III): CAMBIOS EN EL COMPORTAMIENTO DE LA ACTIVIDAD VOLCÁNICA. Lat:4.89 Lon:-75.32

ELEVACIÓN (pies)	DIRECCIÓN	VELOCIDAD	
		NUDOS	Km/h
10,000	SURESTE	0 - 5	0 - 9
18,000	NORESTE	0 - 5	0 - 9
24,000	NOROESTE	0 - 5	0 - 9
30,000	NOROESTE	5 - 10	9 - 18

## ÁREA DEL COMPLEJO VOLCÁNICO CHILES-CERRO NEGRO DE

Durante gran parte de la jornada se prevé cielo entre parcial a mayormente cubierto con tiempo seco, salvo en horas de la noche donde se estiman lloviznas y/o lluvias ligeras.

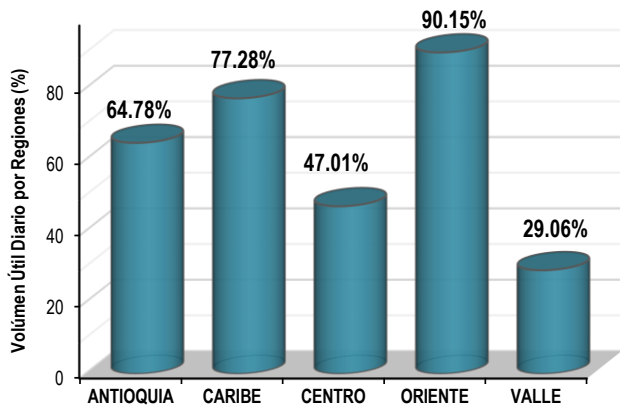
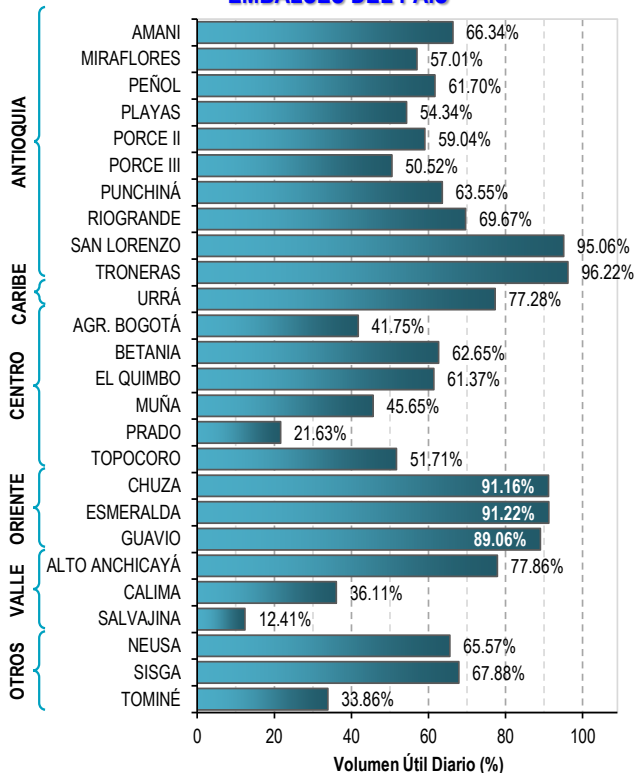
EL SERVICIO GEOLÓGICO COLOMBIANO reporta en nivel AMARILLO (III): CAMBIOS EN EL COMPORTAMIENTO DE LA ACTIVIDAD VOLCÁNICA. Lat:0.81-Lon:77.93 Lat:0.76 Lon:-77.95

ELEVACIÓN (pies)	DIRECCIÓN	VELOCIDAD	
		NUDOS	Km/h
10,000	OESTE	5 - 10	9 - 18
18,000	SUROESTE	0 - 5	0 - 9
24,000	SUROESTE	5 - 10	9 - 18
30,000	ESTE	0 - 5	0 - 9

# ESTADO DE LOS EMBALSES

A continuación se relaciona el volumen útil diario de los principales embalses del país (expresado en porcentaje), de acuerdo con la información reportada por XM S.A. E.S.P en la siguiente dirección electrónica: <http://ido.xm.com.co/ido/SitePages/hidrologia.aspx?q=reservas>

## VOLÚMEN ÚTIL DIARIO EN LOS PRINCIPALES EMBALSES DEL PAÍS



Para estar informado diariamente de lo que pasa con el **pronóstico del tiempo y las alertas.**

Síguenos en Twitter  
**@IDEAMColombia**



## PRECIPITACIONES

A continuación se relacionan los municipios donde en las últimas 24 horas se registraron precipitaciones iguales o superiores a 30.0 mm.

DEPARTAMENTO	MUNICIPIO
<b>ANTIOQUIA</b>	Medellín (123.0), San Francisco (102.0).
<b>ATLÁNTICO</b>	Candelaria (90.0).
<b>CALDAS</b>	Samaná (83.0).
<b>CAUCA</b>	Bolívar (84.4), Piendamó (71.0), El Tambo (63.8), Miranda (55.2).
<b>CUNDINAMARCA</b>	Medina (62.0), Supatá (51.1).Guayabetal (50.0).
<b>HUILA</b>	Baraya (91.0), Tello (67.0), Gigante (66.0), Garzón (58.0), Elías (57.0).
<b>MAGDALENA</b>	Santa Marta (90.0).
<b>META</b>	Villavicencio (70.0).
<b>NARIÑO</b>	Barbacoas (67.2), La Unión (61.4).
<b>NORTE DE SANTANDER</b>	Cúcuta (98.9), Lourdes (60.6).
<b>RISARALDA</b>	Belén de Umbría (62.0).
<b>SANTANDER</b>	Bucaramanga (50.9)
<b>SUCRE</b>	Tolú (52.0).
<b>TOLIMA</b>	Ataco (76.0), Rioblanco (60.7).
<b>VALLE DEL CAUCA</b>	Buenaventura (121.0), Ginebra (95.0), Guacarí (56.0).

Para estar informado diariamente de lo que pasa con el **pronóstico del tiempo y las alertas.**

Síguenos en Twitter  
**@IDEAMColombia**



## TEMPERATURAS MÁXIMAS

A continuación se relacionan los municipios donde en las últimas 24 horas se registraron temperaturas iguales o superiores a 35.0 °C.

DEPARTAMENTO	MUNICIPIO
<b>AMAZONAS</b>	La Chorrera (36.6).
<b>ATLÁNTICO</b>	Manatí (35.2).
<b>CAQUETÁ</b>	San José del Fragua (35.8).
<b>CASANARE</b>	Tauramena (35.8).
<b>CESAR</b>	Chiriguaná (36.8), Bosconia (36.8), Valledupar (35.2).
<b>CUNDINAMARCA</b>	Jerusalén (38.0).
<b>HUILA</b>	Neiva (37.1), Agrado (35.8).
<b>LA GUAJIRA</b>	Maicao (35.8), Riohacha (35.4).
<b>NORTE DE SANTANDER</b>	Cúcuta (36.4).
<b>SANTANDER</b>	Puerto Parra (37.0), Capitanejo (35.4).
<b>TOLIMA</b>	Valle de San Juan (40.0).



# PRONÓSTICO METEOROLÓGICO



Martes 25 y miércoles 26 de octubre de 2016

REGIÓN	PRONÓSTICO
<p><b>SABANA DE BOGOTÁ</b></p>	<p><b>MARTES.</b> Durante la mañana se estima cielo parcialmente nublado con tiempo seco, al mediodía posibilidad de lloviznas en diversos sectores de la ciudad y lluvias de mayor intensidad al suroriente de la Sabana. En horas de la tarde la nubosidad tenderá a incrementarse con lluvias en diferentes sectores de la ciudad, las más persistentes en el norte y suroriente de la ciudad. Precipitaciones de mayor intensidad al nororiente de la Sabana. En la noche se prevé condiciones de cielo mayormente nublado con presencia de lluvias de carácter ligero en el norte y nororiente de la ciudad y la Sabana; condiciones secas para el resto del área.</p> <p><b>MIÉRCOLES.</b> Se prevé durante la mañana y la tarde cielo entre parcial y mayormente cubierto, con probables lluvias ligeras en amplios sectores de la ciudad, al finalizar la tarde y en las primeras horas de la noche son previstas lluvias de mayor intensidad</p>
<p><b>CARIBE</b></p>	<p><b>MARTES.</b> En horas de la mañana se estima cielo parcialmente cubierto a lo largo de la región, con presencia de lluvias de carácter ligero en el norte de Córdoba, norte de Sucre y sur de Cesar, tiempo seco en el resto de la región. En la tarde se estima que las lluvias de mayor intensidad en Córdoba, Sur de La Guajira y Cesar, Bolívar, norte de Magdalena; lluvias de menor intensidad se advierten en Sucre y Atlántico. En la noche las lluvias se intensificarán al sur de la región, específicamente en el sur de Bolívar, en el occidente de Córdoba y norte de Cesar. Lluvias de menor intensidad al suroccidente de La Guajira.</p> <p><b>MIÉRCOLES.</b> Condiciones semicubierto y presencia de lluvias en el centro y sur de la región, las de mayor intensidad en el tarde y noche en Magdalena, Cesar, Bolívar, Sucre y Atlántico.</p>
<p><b>ARCHIPIÉLAGO DE SAN ANDRÉS, PROVIDENCIA Y SANTA CATALINA</b></p>	<p><b>MARTES.</b> Durante las horas de la mañana se prevé la presencia de abundante nubosidad, además es probable la presencia de lloviznas tanto en San Andrés como en Providencia. En la tarde se pronostica cielo entre parcial y mayormente cubierto, se estima predominen las condiciones de tiempo seco. Para la noche es probable se activen nuevamente las lluvias incluso de mayor intensidad que las lluvias de la mañana.</p> <p><b>MIÉRCOLES.</b> Se estima presencia de lluvias a diferentes horas del día, estas serán de carácter ligero tanto en San Andrés como en Providencia</p>
<p><b>MAR CARIBE</b></p>	<p><b>MARTES.</b> Las lluvias serán persistentes entre moderadas y fuertes en el centro y occidente del área, se estima que éstas lluvias alcancen San Andrés y Providencia. La presencia de lluvias de mayor intensidad son esperadas para las horas de la mañana y de la noche.</p> <p><b>MIÉRCOLES.</b> Las lluvias se mantendrán en diferentes sectores del centro y del occidente del área, éstas serán entre moderadas y fuertes. Las lluvias más intensas se estiman en horas de la noche.</p>

Planeando tu día? Descarga YA y conoce...



Consúltalo a diario y únete a la Cultura del Pronóstico del IDEAM

Disponible para  



# PRONÓSTICO METEOROLÓGICO



Martes 25 y miércoles 26 de octubre de 2016

REGIÓN	PRONÓSTICO
ANDINA	<p><b>MARTES.</b> En las primeras horas de la mañana se estima cielo entre parcial y mayormente cubierto con precipitaciones en el sur y occidente de Antioquia, Caldas, Risaralda, norte de Santander, Huila, Sur de Tolima, oriente de Norte de Santander y centro de Boyacá. Para la tarde incremento de la nubosidad con lluvias en el sur de Antioquia, Cundinamarca, Risaralda, Caldas, norte de Boyacá, sur de Santander, norte de Tolima y sectores dispersos de Huila. Probabilidad de tormentas eléctricas. En las primeras horas de la noche se estima persistencia de lluvias en Antioquia, Santander y Caldas, se activarán en sectores de Norte de Santander.</p> <p><b>MIÉRCOLES.</b> Persistirán las lluvias en el centro y norte de la región, éstas se estiman en zonas de Antioquia, los Santanderes y en el occidente de Boyacá, Caldas, Risaralda y Cundinamarca. Se estima que las de mayor intensidad se presenten en la tarde y noche.</p>
INSULAR PACÍFICA	<p><b>MARTES.</b> En el área se prevé cielo cubierto y lluvias de carácter moderado en Gorgona y de menor intensidad en Malpelo.</p> <p><b>MIÉRCOLES.</b> Se estiman condiciones de tiempo lluvioso con cielo cubierto en el área, las de mayor persistencia en la tarde y noche.</p>
PACÍFICA	<p><b>MARTES.</b> En horas de la mañana se mantendrá cielo mayormente cubierto con lluvias en Chocó y sectores del litoral de Valle del Cauca y oriente de Cauca. Tiempo seco en Nariño. En la tarde se intensificarán las lluvias en Chocó, norte del Valle y en amplios sectores de Cauca; se estiman lluvias ligeras a moderadas al norte de Nariño. Alta probabilidad de actividad eléctrica en momentos de lluvia intensa. Para la noche persistirán lluvias en los departamentos de Chocó, al sur del departamento de Cauca, Nariño y Valle.</p> <p><b>MIÉRCOLES.</b> Condiciones lluviosas a lo largo del área durante la jornada, las de mayor intensidad en horas de la tarde y noche. Los departamentos de mayor actividad en cuanto a lluvias serán Chocó, Valle y Cauca</p>
OCEANO PACÍFICO	<p><b>MARTES.</b> A lo largo del área persistirán las lluvias entre moderadas y fuertes, se estiman las de mayor intensidad en la mañana y durante la noche. Alta posibilidad de tormentas eléctricas.</p> <p><b>MIÉRCOLES.</b> Persistencia de lluvias a lo largo del área, las de mayor intensidad se presentarán en el centro y norte del área, en especial en la madrugada, tarde y noche.</p>

Planeando tu día?  
Descarga YA y conoce...



Consúltalo a diario y únete a la Cultura del Pronóstico del IDEAM

Disponible para  



# PRONÓSTICO METEOROLÓGICO



Martes 25 y miércoles 26 de octubre de 2016

REGIÓN	PRONÓSTICO
<p><b>ORINOQUIA</b></p>	<p><b>MARTES.</b> En la región se estima cielo entre parcial y mayormente cubierto, con presencia de lluvias ligeras en el piedemonte de Meta y lloviznas dispersas en Casanare. Mientras que en la tarde se incrementará la intensidad de las lluvias en Vichada y se extenderán a lo largo del departamento, se activarán en Meta, Casanare y oriente de Arauca. En la noche las lluvias perderán intensidad, sin embargo, continuarán en el oriente de la región, incluso se estima presencia de lluvias sobre el Piedemonte de carácter ligero.</p> <p><b>MIÉRCOLES.</b> Se estima presencia de lluvias entre moderadas y fuertes en la tarde y noche, no se descarta la presencia de actividad eléctrica en momentos de lluvia intensa.</p>
<p><b>AMAZONIA</b></p>	<p><b>MARTES.</b> Durante la mañana se estiman lluvias de carácter moderado a fuerte en el departamento de Amazonas; lluvias ligeras en Vaupés, Guainía y sectores de Piedemonte de Caquetá y Putumayo. En la tarde persistirá el cielo cubierto con presencia de lluvias entre ligeras y moderadas en amplios sectores de Amazonas, Vaupés, Guainía y se activarán en Guaviare y oriente de Caquetá, además en el oriente del Piedemonte, lugar donde serán de carácter ligero. Probabilidad de tormentas eléctricas. En la noche se estima que las lluvias en la región pierdan intensidad</p> <p><b>MIÉRCOLES.</b> Las lluvias serán entre moderadas y fuertes, las de mayor intensidad se estiman para Amazonas, Vaupés y Guainía en la tarde en la noche persistirán y se activarán en Guaviare.</p>

Planeando tu día?  
Descarga YA y conoce...



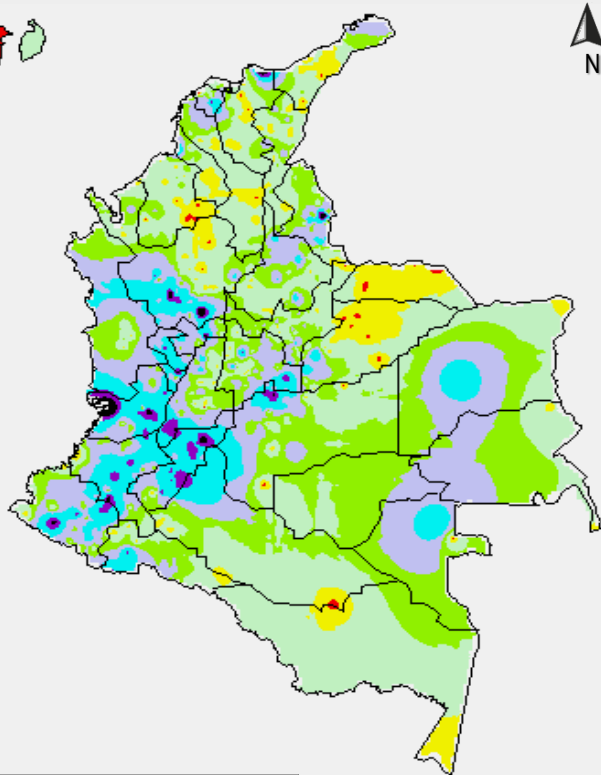
Consúltalo a diario y únete a  
la Cultura del Pronóstico del IDEAM

Disponible para  

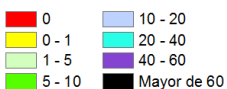


# MAPAS DE PRECIPITACIÓN

**Precipitación diaria:** desde las 7:00 a. m. del día lunes 24 de octubre hasta las 7:00 a. m. del día martes 25 de octubre de 2016.

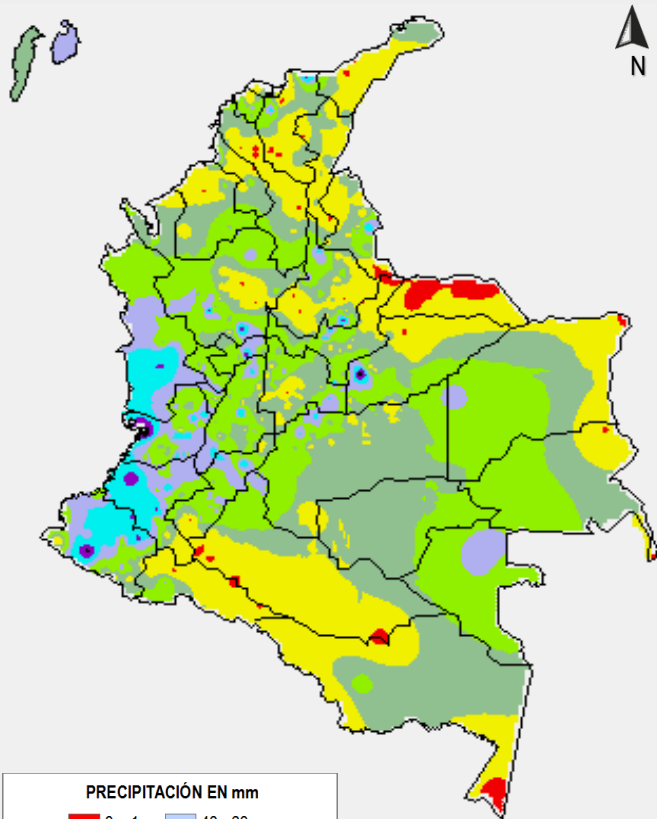


PRECIPITACIÓN EN mm

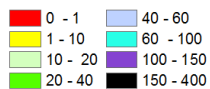


1 milímetro de precipitación equivale a 1 litro de lluvia por m<sup>2</sup>

**Precipitación de los últimos 3 días:** desde las 7:00 a. m. del día sábado 22 de octubre hasta las 7:00 a. m. del día martes 25 de octubre 2016.



PRECIPITACIÓN EN mm



1 milímetro de precipitación equivale a 1 litro de lluvia por m<sup>2</sup>

## ALERTAS VIGENTES E INFORMACIÓN ADICIONAL

Para mayor información sobre el pronóstico del estado del tiempo, informes técnicos diarios, comunicados especiales, mapas diarios de temperaturas máximas y mínimas e información diaria de precipitación se sugiere consultar los siguientes enlaces:

- [MAPA DIARIO DE TEMPERATURA MÁXIMA.](#)
- [MAPA DIARIO DE TEMPERATURA MÍNIMA.](#)
- [INFORMACIÓN DIARIA DE PRECIPITACIÓN Y TEMPERATURA DE LOS PRINCIPALES AEROPUERTOS DEL PAÍS.](#)
- [MOAICO MAPAS DE PRECIPITACIÓN DIARIA EN MILÍMETROS.](#)

# ALERTAS POR NIVELES DE LOS RÍOS

## REGIÓN CARIBE

### SITIOS PARA LOS CUALES SE GENERA LA ALERTA

#### ALERTA ROJA

#### NIVELES ALTOS CON VALORES QUE HAN ALCANZADO LAS COTAS DE AFECTACION PARA LA CUENCA DEL RÍO ATRATO

Se mantiene para hoy la tendencia de descenso del nivel del río Atrato, observado en la estación Quibdó, alcanzando valores de acuerdo con los promedios históricos para octubre. El IDEAM recomienda a las autoridades Locales y Regionales de Gestión del Riesgo y a la ciudadanía en general, especial atención en zonas bajas comprendidas entre Quibdó (Chocó) y Vigía del Fuerte (Antioquia), ante la eventualidad de nuevas crecientes súbitas, dado que se pronostica durante los próximos días persistan las precipitaciones de carácter moderado a fuerte en la cuenca aportante.

## REGIÓN PACÍFICA

### SITIOS PARA LOS CUALES SE GENERA LA ALERTA

#### ALERTA ROJA

#### NIVELES ALTOS CON VALORES QUE HAN ALCANZADO LAS COTAS DE AFECTACION PARA LAS CUENCAS DE LOS RÍOS SAN JUAN Y BAUDÓ.

Se mantiene esta alerta para las cuencas de los ríos San Juan de Atrato y Baudó, sobre las cuales se han presentado desbordamientos afectando los municipios de Condoto, Novita, Sipí, Istmina, Alto y Bajo Baudó. Igualmente, se prevé nuevos incrementos en los niveles de estos ríos, debido a que se pronostica durante los próximos días persistan las lluvias de carácter moderado a fuerte en la zona. El IDEAM recomienda a la población ribereña y a las autoridades Locales de Gestión del Riesgo tomar las medidas pertinentes ante los impactos que puedan ocasionar estos incrementos.



# ALERTAS POR NIVELES DE LOS RÍOS

## REGIÓN CARIBE

### SITIOS PARA LOS CUALES SE GENERA LA ALERTA

#### ALERTA NARANJA

#### PROBABILIDAD CRECIENTES SÚBITAS EN LOS RÍOS DEL GOLFO DE URABÁ

Se mantiene esta alerta dada la probabilidad se reactiven las lluvias de variada intensidad sobre sectores del Golfo, las cuales podrían generar incrementos súbitos significativos en los ríos que desembocan en el Golfo de Urabá, tales como los ríos León, Chigorodó, Mulatos, Carepa, Apartadó, Vijagüal, Zungo, Riogrande, Guadualito, Currulao y Turbo: El IDEAM recomienda a la población en general estar atentos a las fluctuaciones en los niveles de los ríos, quebradas, caños y arroyos de la región.

## REGIÓN PACÍFICA

### SITIOS PARA LOS CUALES SE GENERA LA ALERTA

#### ALERTA AMARILLA

#### CRECIENTES SÚBITAS EN EL RÍO MIRA

Se mantiene esta alerta dado que persisten las fluctuaciones moderadas en el nivel del río Mira a la altura de la estación San Juan, en el Municipio de Tumaco. El IDEAM recomienda a la población en general estar atentos al comportamiento en el nivel del río Mira y sus principales afluentes.

# ALERTAS POR AMENAZAS DE INCENDIOS DE LA COBERTURA VEGETAL

**ALERTA ROJA:**

Amenaza Alta o muy alta de ocurrencia de incendios de la cobertura vegetal en zonas de bosques, cultivos y pastos, localizados en los siguientes municipios y sectores aledaños:

**ALERTA NARANJA:**

Amenaza moderada de ocurrencia de incendios de la cobertura vegetal en zonas de bosques, cultivos y pastos, localizados en los siguientes municipios y sectores aledaños:

## REGIÓN CARIBE

**ALERTA ROJA**

### SITIOS PARA LOS CUALES SE GENERA LA ALERTA

**CESAR:** Agustín Codazzi, La Paz, Valledupar.

## REGIÓN CARIBE

**ALERTA NARANJA**

### SITIOS PARA LOS CUALES SE GENERA LA ALERTA

**ATLÁNTICO:** Candelaria.

**BOLÍVAR:** Santa Rosa del Sur.

**CESAR:** Astrea, Pailitas.

**CÓRDOBA:** Sahagún.

**MAGDALENA:** Algarrobo, El Retén, Nueva Granada, Plato, Salamina, Santa Ana, Santa Bárbara de Pinto.

**SUCRE:** Tolú.

## REGIÓN ANDINA

**ALERTA ROJA**

### SITIOS PARA LOS CUALES SE GENERA LA ALERTA

**HUILA:** Colombia, Palermo.

# ALERTAS POR AMENAZAS DE INCENDIOS DE LA COBERTURA VEGETAL

**ALERTA ROJA:**

Amenaza Alta o muy alta de ocurrencia de incendios de la cobertura vegetal en zonas de bosques, cultivos y pastos, localizados en los siguientes municipios y sectores aledaños:

**ALERTA NARANJA:**

Amenaza moderada de ocurrencia de incendios de la cobertura vegetal en zonas de bosques, cultivos y pastos, localizados en los siguientes municipios y sectores aledaños:

## REGIÓN ANDINA

### SITIOS PARA LOS CUALES SE GENERA LA ALERTA

**ALERTA NARANJA**

**BOYACÁ:** Cuitiva, Duitama, Firavitoba, Iza, Sogamoso, Zetaquirá.

**CAUCA:** San Sebastián, Santa Rosa, Silvia, Totoró.

**CUNDINAMARCA:** Cáqueza, Chipaque, Gutiérrez, Mosquera, Choachí, Fómeque, Guasca, Guatavita, La Calera, Lenguazaque, Pasca, Soacha, Ubaque, Une.

**HUILA:** Acevedo, Agrado, Aipe, Algeciras, Altamira, Campoalegre, Gigante, Neiva, Pitalito, Rivera, San Agustín, Suaza, Tarqui, Tello, Teruel, Yaguará.

**NARIÑO:** Consacá, Funes, La Cruz, Pasto, San Bernardo, Tangua, Yacuanquer.

**SANTANDER:** Cimitarra, Puerto Parra.

**TOLIMA:** Dolores.

*Especial atención en los Parques Nacionales Naturales Puracé, Chingaza y Galeras*

## REGIÓN DE LA ORINOQUIA

### SITIOS PARA LOS CUALES SE GENERA LA ALERTA

**ALERTA ROJA**

**ARAUCA:** Arauca y Tame.

## REGIÓN DE LA ORINOQUIA

### SITIOS PARA LOS CUALES SE GENERA LA ALERTA

**ALERTA NARANJA**

**META:** Barranca de Upía, La Macarena, Puerto López, Uribe.

## REGIÓN DE LA AMAZONIA

### SITIOS PARA LOS CUALES SE GENERA LA ALERTA

**ALERTA NARANJA**

**CAQUETÁ:** Puerto Rico, San Vicente del Caguán.

*Especial atención en el Parque Nacional Natural Cordillera de los Picachos.*

# ALERTAS POR AMENAZAS DE DESLIZAMIENTO

**ALERTA ROJA:**

Amenaza alta a muy alta por deslizamientos de tierra detonados por lluvias, localizados en los siguientes municipios:

**ALERTA NARANJA:**

Amenaza moderada por deslizamientos de tierra detonados por lluvias, localizados en los siguientes municipios:

## REGIÓN CARIBE

**ALERTA NARANJA**

### SITIOS PARA LOS CUALES SE GENERA LA ALERTA

**MAGDALENA:** Santa Marta (Distrito Turístico Cultural)

## REGIÓN ANDINA

**ALERTA ROJA**

### SITIOS PARA LOS CUALES SE GENERA LA ALERTA

**ANTIOQUIA:** San Francisco

## REGIÓN ANDINA

**ALERTA NARANJA**

### SITIOS PARA LOS CUALES SE GENERA LA ALERTA

**ANTIOQUIA:** Alejandría, Cañasgordas, Carmen de Viboral, Cocorná, Concepción, Ebéjico, Granada, Heliconia, Medellín, San Jerónimo, San Luis y Sonsón.

**CALDAS:** Pensilvania, Samaná y Victoria

**CUNDINAMARCA:** Guayabetal, Medina y Supatá.

**HUILA :** Aipe, Baraya y Neiva.

**QUINDIO:** Génova y Salento.

**SANTANDER:** Chima, Contratación, Coromoro, Encino y Guadalupe.

**TOLIMA:** Ataco, Chaparral, Planadas y Rioblanco.

## REGIÓN ORINOQUIA

**ALERTA NARANJA**

### SITIOS PARA LOS CUALES SE GENERA LA ALERTA

**CASANARE:** Aguazul y Tauramena.

**META:** Acacías, Restrepo y Villavicencio

# ALERTAS POR AMENAZAS DE DESLIZAMIENTO

**ALERTA ROJA:**

Amenaza alta a muy alta por deslizamientos de tierra detonados por lluvias, localizados en los siguientes municipios:

**ALERTA NARANJA:**

Amenaza moderada por deslizamientos de tierra detonados por lluvias, localizados en los siguientes municipios:

REGIÓN PACÍFICA	
<b>ALERTA ROJA</b>	<b>SITIOS PARA LOS CUALES SE GENERA LA ALERTA</b>
	<b>CAUCA:</b> El Tambo y López.
	<b>VALLE DEL CAUCA:</b> Buenaventura

REGIÓN PACÍFICA	
<b>ALERTA NARANJA</b>	<b>SITIOS PARA LOS CUALES SE GENERA LA ALERTA</b>
	<b>CAUCA:</b> Almaguer, Balboa, Bolívar, Corinto, La Sierra, La Vega, Miranda, Rosas, Timbío y Timbiquí.
	<b>CHOCÓ:</b> Alto Baudó (Pie de Pato), Atrato (Yuto), Bagadó, Bahía Solano (Mutis), Bajo Baudó (Pizarro), Bojayá (Bellavista), Cértegui, Condoto, El Cantón del San Pablo (Managrú), El Litoral del San Juan (Docordó), Istmina, Juradó, Lloró, Medio Atrato (Beté), Medio Baudó (Boca de Pepé), Medio San Juan (Andagoya), Nóvita, Nuquí, Quibdó, Río Iró (Santa Rita), Río Quito (Paimadó), Riosucio, San José del Palmar, Sipí, Tadó y Unión Panamericana (Animas).
	<b>NARIÑO:</b> Barbacoas, La Unión, Ricaurte, San Pedro de Cartago (Cartago) y Tumaco.
	<b>VALLE DEL CAUCA:</b> Buga, Bugalagrande, Caicedonia, Calima (El Dariún), Dagua, El Cerrito, Ginebra, Guacarí, Palmira, Sevilla y Tuluá..

## SECTORES VIALES IDENTIFICADOS CON POTENCIALIDAD DE DESLIZAMIENTOS, LOS CUALES GENERAN ALERTAS

DEPARTAMENTO	SECTOR VIAL
<b>ANTIOQUIA</b>	Santuario - Cruce Ruta 45 (Caño Alegre)
<b>BOYACÀ</b>	Santuario - Cruce Ruta 45 (Caño Alegre)
<b>CHOCÓ</b>	Las Animas - Mumbú Las Animas - Cértegui Cértegui- Quibdó
<b>NARIÑO</b>	Junín – Túquerres Tumaco - Junín
<b>VALLE DEL CAUCA</b>	Intersección Sena - Intersección Citronela Buenaventura - Cruce Ruta 40 (Loboguerrero)

# ALERTAS METEOMARINA

OCÉANO PACÍFICO	
<b>ALERTA ROJA</b>	SITIOS PARA LOS CUALES SE GENERA LA ALERTA
	<p><b>POR TIEMPO LLUVIOSO</b></p> <p>En gran parte del Pacífico colombiano, se prevén condiciones lluviosas con precipitaciones de variada intensidad y con tormentas eléctricas, las de mayor intensidad en zonas aledañas a la costa de Chocó y Valle del Cauca. Por lo anterior, se recomienda a los habitantes costeros estar atentos a la evolución de las condiciones meteorológicas y a los pescadores y usuarios de embarcaciones de poco calado consultar con las Capitanías de puerto antes de zarpar.</p>

MAR CARIBE	
<b>ALERTA AMARILLA</b>	SITIOS PARA LOS CUALES SE GENERA LA ALERTA
	<p><b>POR PLEAMAR</b></p> <p>Hasta el próximo 26 de octubre del presente año, se espera una de las pleamares más significativas del mes en el litoral Caribe colombiano. Por lo anterior, se recomienda a habitantes costeros estar atentos a la evolución del fenómeno.</p>

MAR CARIBE	
<b>ALERTA AMARILLA</b>	SITIOS PARA LOS CUALES SE GENERA LA ALERTA
	<p><b>POR TIEMPO LLUVIOSO</b></p> <p>Durante la jornada se prevén condiciones lluviosas, incluso con rachas de viento y actividad eléctrica, en sectores del occidente del mar Caribe colombiano, especialmente en alta mar y en cercanías el Golfo de Urabá y costas de Córdoba. De acuerdo a lo anterior, se advierte a pescadores y usuarios de embarcaciones de poco calado consultar con las Capitanías de puerto antes de zarpar.</p>



°C: grados Celsius

m: metros

mm: milímetros

msnm: metros sobre nivel del mar

Km/h: kilómetros por hora

HLC: hora local colombiana

GOES: Geostationary Operational Environmental Satellites (Satélite Geoestacionario Operacional Ambiental).

GOES-13 es el designado GOES-Este, localizado en 75° W sobre el ecuador geográfico.

PNN: Parque Nacional Natural

SFF: Santuario de Fauna y Flora



**ALERTA ROJA. PARA TOMAR ACCIÓN** Advierte a los sistemas de prevención y atención de desastres sobre la amenaza que puede ocasionar un fenómeno con efectos adversos sobre la población, el cual requiere la atención inmediata por parte de la población y de los cuerpos de atención y socorro. Se emite una alerta sólo cuando la identificación de un evento extraordinario indique la probabilidad de amenaza inminente y cuando la gravedad del fenómeno implique la movilización de personas y equipos, interrumpiendo el normal desarrollo de sus actividades cotidianas.



**ALERTA NARANJA. PARA PREPARARSE** Indica la presencia de un fenómeno. No implica amenaza inmediata y como tanto es catalogado como un mensaje para informarse y prepararse. El aviso implica vigilancia continua ya que las condiciones son propicias para el desarrollo de un fenómeno, sin que se requiera permanecer alerta.



**ALERTA AMARILLA. PARA INFORMARSE** Es un mensaje oficial por el cual se difunde información. Por lo regular se refiere a eventos observados, reportados o registrados y puede contener algunos elementos de pronóstico a manera de orientación. Por sus características pretéritas y futuras difiere del aviso y de la alerta, y por lo general no está encaminado a alertar sino a informar.

**CONDICIONES NORMALES** Indica que no existe ninguna clase de alerta para la región o zona mencionada.

**OMAR FRANCO** | Director General

**CHRISTIAN EUSCÁTEGUI** | Jefe Oficina del Servicio de Pronósticos y Alertas

Profesionales de Turno:

Hernando WILCHES, Viviana CHIVATÁ, Sonia BERMÚDEZ, Carlos PINZÓN, Julián URREA y Alberto PARDO.

<http://www.ideam.gov.co>

Correos electrónicos: [servicio@ideam.gov.co](mailto:servicio@ideam.gov.co), [alertas@ideam.gov.co](mailto:alertas@ideam.gov.co)

Calle 25D # 96B - 70, Piso 3. Bogotá, D.C., Colombia.

Teléfono: 3075625 Ext. 1334-1336.

Síganos en:

