

# INFORME TÉCNICO DIARIO Nº 296

El IDEAM comunica al Sistema Nacional de Gestión del Riesgo (SNGR) y al Sistema Nacional Ambiental (SINA).

Bogotá D. C., sábado 22 de octubre de 2016.

Hora de actualización:  
12:40 p. m. HLC



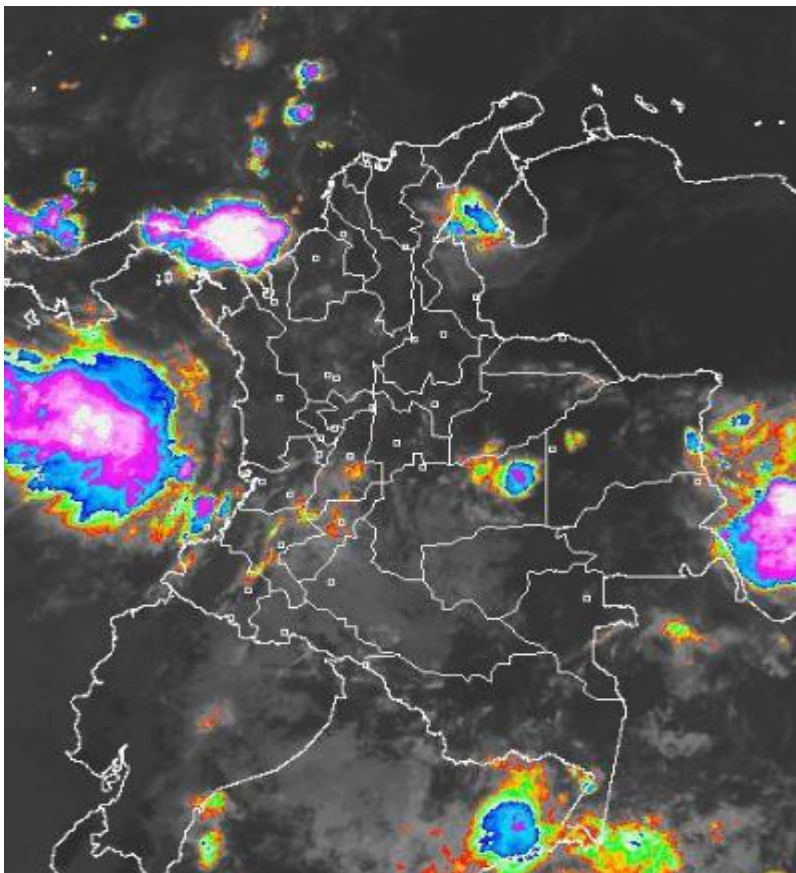
IDEAM  
Instituto de Hidrología  
Meteorología y  
Estudios Ambientales  
Cll. 25D N° 96B-70

## CONDICIONES HIDROMETEOROLÓGICAS ACTUALES

A lo largo del territorio nacional durante la mañana se presentó cielo parcialmente cubierto y predominó el tiempo seco. En el transcurso del día se estima que la nubosidad se incremente y se activen las lluvias en amplios sectores del oriente de las regiones Orinoquia y Amazónica, finalizando la tarde se prevén en el centro de la región Caribe, norte de la Andina, centro y norte de la Pacífica.

## IMAGEN SATELITAL

Canal Infrarrojo | 22 de octubre de 2016 | Hora 8:15 a. m. HLC



Consulte todos los días el pronóstico del tiempo y las alertas hidrometeorológicas vigentes del IDEAM, en un formato de calidad. Alrededor de las 7:30 a. m. está a disposición del público en [www.ideam.gov.co](http://www.ideam.gov.co).

Se puede ver también en dispositivos móviles **AQUÍ**





# LO MÁS DESTACADO

## LLUVIAS REGISTRADAS EN LAS ÚLTIMAS 24 HORAS

- En las últimas 24 horas se presentó un descenso de las precipitaciones, las cuales principalmente se concentraron en las regiones Pacífica y Orinoquía, e igualmente en sectores aislados de la región Andina.. El mayor valor en el municipio de **Contratación (Santander) con 130.4 mm.**

## ALERTA ROJA

- Por incrementos importantes de los ríos en zonas de montaña de Antioquia, e igualmente en el río Anchicayá, Dagua, Escalarete y sus principales afluentes.
- Por niveles altos de los ríos Atrato, San Juan y Baudó.
- Por amenaza alta de deslizamientos de tierra detonados por lluvias, en sectores inestables o de alta pendiente, localizados en las regiones Andina y Pacífica.
- Por amenaza alta de incendios de la cobertura vegetal en varios sectores de la región Andina.

## ALERTA NARANJA

- Por probabilidad de crecientes súbitas en los ríos del Golfo de Urabá.
- Por niveles altos en los ríos del departamento de Antioquia .
- Por amenaza moderada de deslizamientos de tierra detonados por lluvias, en sectores inestables o de alta pendiente, localizados en municipios de algunos departamentos de la región Caribe, Pacífica, Orinoquia y Andina.
- Por amenaza alta de incendios de la cobertura vegetal en varios sectores de las regiones Caribe, Amazonía, Orinoquia y Andina.
- Por tiempo lluvioso en el océano Pacífico.

## ALERTA AMARILLA

- Por tiempo lluvioso y pleamar en el mar Caribe.
- Por pleamar en el océano Pacífico.

# PRONÓSTICO CONDICIONES METEOROLÓGICAS ESPECIALES

## ÁREA DEL VOLCÁN GALERAS

En las horas de la mañana se prevé tiempo seco. Después del mediodía se incrementará la nubosidad con precipitaciones.

El SERVICIO GEOLÓGICO COLOMBIANO reporta en nivel AMARILLO (III): CAMBIOS EN EL COMPORTAMIENTO DE LA ACTIVIDAD VOLCÁNICA. Lat: 1.55 Lon: -77.37

ELEVACIÓN (pies)	DIRECCIÓN	VELOCIDAD	
		NUDOS	Km/h
10,000	ESTE	0 - 5	0 - 9
18,000	NORESTE	10 - 15	18 - 27
24,000	NORESTE	0 - 5	0 - 9
30,000	NORESTE	5 - 10	9 - 18

## ÁREA DEL VOLCÁN NEVADO DEL HUILA

Se estima que durante gran parte de la jornada se presente tiempo seco, aunque al finalizar el día se incrementará la nubosidad.

El SERVICIO GEOLÓGICO COLOMBIANO reporta en nivel AMARILLO (III): CAMBIOS EN EL COMPORTAMIENTO DE LA ACTIVIDAD VOLCÁNICA. Lat: 2.92 Lon: -76.05

ELEVACIÓN (pies)	DIRECCIÓN	VELOCIDAD	
		NUDOS	Km/h
10,000	SURESTE	0 - 5	0 - 9
18,000	NORESTE	10 - 15	18 - 27
24,000	NORESTE	5 - 10	9 - 18
30,000	NORESTE	5 - 10	9 - 18

## ÁREA DEL VOLCÁN CERRO MACHÍN

En las horas de la mañana se prevé tiempo seco. Después del mediodía se incrementará la nubosidad con precipitaciones.

El SERVICIO GEOLÓGICO COLOMBIANO reporta en nivel AMARILLO (III): CAMBIOS EN EL COMPORTAMIENTO DE LA ACTIVIDAD VOLCÁNICA. Lat: 4.80 Lon: -75.62

ELEVACIÓN (pies)	DIRECCIÓN	VELOCIDAD	
		NUDOS	Km/h
10,000	SURESTE	0 - 5	0 - 9
18,000	NORESTE	5 - 10	9 - 18
24,000	NORESTE	10 - 15	18 - 27
30,000	NORESTE	10 - 15	18 - 27

## ÁREA DEL VOLCÁN NEVADO DEL RUIZ

En las horas de la mañana se prevé tiempo seco. Después del mediodía se incrementará la nubosidad con precipitaciones.

El SERVICIO GEOLÓGICO COLOMBIANO reporta en nivel AMARILLO (III): CAMBIOS EN EL COMPORTAMIENTO DE LA ACTIVIDAD VOLCÁNICA. Lat: 4.89 Lon: -75.32

ELEVACIÓN (pies)	DIRECCIÓN	VELOCIDAD	
		NUDOS	Km/h
10,000	SURESTE	0 - 5	0 - 9
18,000	ESTE	5 - 10	9 - 18
24,000	ESTE	10 - 15	18 - 27
30,000	NORESTE	5 - 10	9 - 18

## ÁREA DEL COMPLEJO VOLCÁNICO CHILES-CERRO NEGRO DE

En la mañana y hasta entrada la tarde persistirán las condiciones secas, luego se advierten precipitaciones ligeras y dispersas.

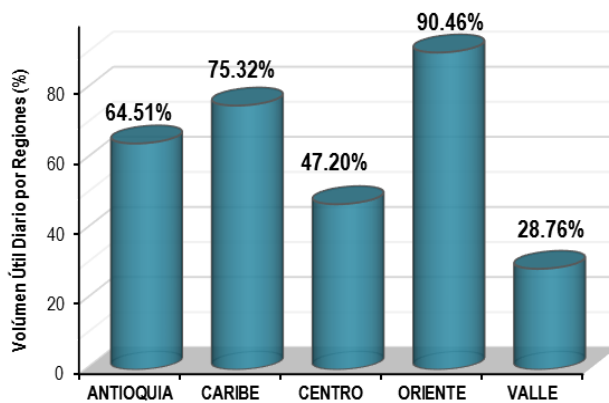
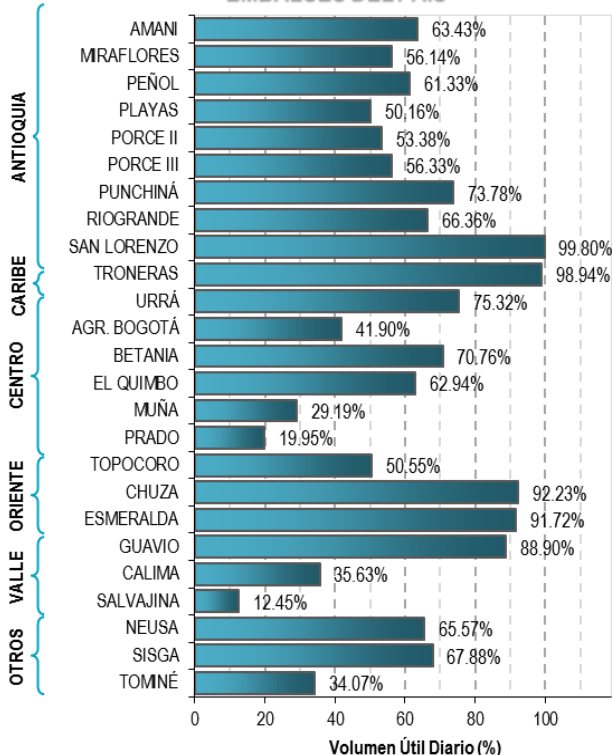
El SERVICIO GEOLÓGICO COLOMBIANO reporta en nivel AMARILLO (III): CAMBIOS EN EL COMPORTAMIENTO DE LA ACTIVIDAD VOLCÁNICA. Lat: 0.81 Lon: 77.93 Lat: 0.76 Lon: -77.95

ELEVACIÓN (pies)	DIRECCIÓN	VELOCIDAD	
		NUDOS	Km/h
10,000	SURESTE	0 - 5	0 - 9
18,000	SURESTE	5 - 10	9 - 18
24,000	ESTE	10 - 15	18 - 27
30,000	NORESTE	5 - 10	9 - 18

# ESTADO DE LOS EMBALSES

A continuación se relaciona el volumen útil diario de los principales embalses del país (expresado en porcentaje), de acuerdo con la información reportada por XM S.A. E.S.P en la siguiente dirección electrónica: <http://ido.xm.com.co/ido/SitePages/hidrologia.aspx?q=reservas>

## VOLUMEN ÚTIL DIARIO EN LOS PRINCIPALES EMBALSES DEL PAÍS



Para estar informado diariamente de lo que pasa con el pronóstico del tiempo y las alertas.

Síguenos en Twitter @IDEAMColombia



## PRECIPITACIONES

A continuación se relacionan los municipios donde en las últimas 24 horas se registraron precipitaciones iguales o superiores a 30.0 mm.

DEPARTAMENTO	MUNICIPIO
<b>ANTIOQUIA</b>	San Francisco (90.0), Apartado (89.0), Turbo (85.0), Carepa (50.), Támesis (41.0),
<b>BOYACA</b>	Arcabuco (38.2),
<b>CALDAS</b>	Pacora (48.0),
<b>CAUCA</b>	López de Micay (67.0),
<b>CHOCO</b>	Medio San Juan (39.0), Lloró (34.7),
<b>CORDOBA</b>	Chima (35.0),
<b>CUNDINAMARCA</b>	Puerto Salgar (38.6),
<b>META</b>	Restrepo (74.0), Acacias (57.0), Villavicencio (37.3), San Martín (34.0),
<b>SANTANDER</b>	<b>Contratación (130.4)</b> , Suaita (35), Bolívar (34.8), Vélez (34.7), Simatoca (30.0),
<b>TOLIMA</b>	Ortega (90.0), Purificación (52.0), Coyaima (34.0),

Para estar informado diariamente de lo que pasa con el **pronóstico del tiempo y las alertas.**

Síguenos en Twitter  
**@IDEAMColombia**



## TEMPERATURAS MÁXIMAS

A continuación se relacionan los municipios donde en las últimas 24 horas se registraron temperaturas iguales o superiores a 35.0 °C.

DEPARTAMENTO	MUNICIPIO
<b>ANTIOQUIA</b>	Valparaíso (Fredonia) (35.2),
<b>ATLANTICO</b>	Manatí (35.0),
<b>BOLIVAR</b>	Zambrano (35.2),
<b>CAQUETA</b>	Solano (35.4),
<b>CASANARE</b>	Tauramena (35.4),
<b>CESAR</b>	Bosconia (37.6), Chiriguana (36.6), Valledupar (35.2),
<b>CUNDINAMARCA</b>	Jerusalen (36.6),
<b>HUILA</b>	Neiva (37.3), Villavieja (36.2), Agrado (35.8),
<b>LA GUAJIRA</b>	Maicao (36.8), Manaure (35.0),
<b>MAGDALENA</b>	Pivijay (35.0),
<b>NORTE DE SANTANDER</b>	Cúcuta (36.4),
<b>SANTANDER</b>	Puerto Parra (36.0),
<b>TOLIMA</b>	Ambalema (36.2), Natagaima (35.8), Armero (35.0),
<b>VICHADA</b>	Puerto Carreño (35.2),



# PRONÓSTICO METEOROLÓGICO



Sábado 22 y domingo 23 de octubre de 2016

REGIÓN	PRONÓSTICO
SABANA DE BOGOTÁ	<p><b>SÁBADO.</b> En horas de la mañana se prevé cielo entre ligera y parcialmente cubierto con predominio de tiempo. A mediados de la tarde se estima aumento de la nubosidad con probabilidad de lluvias hacia el occidente; lloviznas hacia el norte de la ciudad. En horas de la noche se espera tiempo seco con cielo parcialmente nublado.</p> <p><b>DOMINGO.</b> En la mañana se estima cielo semicubierto con predominio de tiempo seco. En la tarde se espera un aumento de nubosidad acompañado de algunas lluvias en diversos sectores de la ciudad. En la noche persistirán las lluvias al norte de la ciudad, tiempo seco en el resto del área.</p>
CARIBE	<p><b>SÁBADO.</b> En horas de la mañana se prevé cielo parcialmente cubierto con predominio de tiempo seco en gran parte de la región, salvo en el litoral de Córdoba y en sectores dispersos del sur de Bolívar, donde se prevé mayor nubosidad y lluvias dispersas, esto para las primeras horas de la mañana, luego cielo parcialmente cubierto y predominio de tiempo seco. Durante la tarde se prevé aumento de la nubosidad con lluvias en sectores de La Guajira, norte de Magdalena, Atlántico, sur de Córdoba y de Bolívar, además en el norte de Cesar. En la noche se estima cielo de variada nubosidad, con lluvias en sur de los departamentos de La Guajira, Magdalena y Bolívar, así como sectores de Sucre.</p> <p><b>DOMINGO.</b> En horas de la mañana se prevé predomine el tiempo seco en gran parte de la región. En horas de la tarde y noche se estima un aumento de nubosidad con probabilidad de lluvias en sectores de Magdalena, Bolívar, Atlántico y Córdoba.</p>
ARCHIPIÉLAGO DE SAN ANDRÉS, PROVIDENCIA Y SANTA CATALINA	<p><b>SÁBADO.</b> En horas de la mañana se espera cielo parcialmente cubierto con predominio de tiempo seco. En la tarde nubosidad variada con posibles lluvias ligeras y ocasionales. En horas de la noche se espera aumento de la nubosidad con posibilidad de lluvias en San Andrés.</p> <p><b>DOMINGO.</b> Se espera cielo con nubosidad variable con lluvias principalmente en la mañana.</p>
MAR CARIBE	<p><b>SÁBADO.</b> Se espera cielo entre parcial a mayormente nublado con lluvias entre moderadas y fuertes principalmente hacia la zona occidental en horas de la madrugada, algunas horas de la mañana y primeras horas de la noche.</p> <p><b>DOMINGO.</b> Se prevé cielo mayormente nublado con lluvias al occidente y centro del área, especialmente en horas de la madrugada y mañana. En la noche se pueden presentar lluvias hacia el occidente cerca al Golfo de Urabá.</p>

Planeando tu día?  
Descarga YA y conoce...



Consúltalo a diario y únete a la Cultura del Pronóstico del IDEAM

Disponible para  



# PRONÓSTICO METEOROLÓGICO



Sábado 22 y domingo 23 de octubre de 2016

REGIÓN	PRONÓSTICO
ANDINA	<p><b>SÁBADO.</b> En las primeras horas de la mañana se esperan lluvias ligeras en el centro y sur de Tolima y sectores dispersos de Valle . En el resto de la región se espera tiempo seco con cielo parcialmente nublado. En la tarde se prevé aumento de la nubosidad, acompañado de precipitaciones en sectores de Boyacá, norte y occidente de Cundinamarca, sectores del occidente y norte de Antioquia, Risaralda, Santander, Norte de Santander y zonas montañosas de Cauca y Nariño. Durante la noche se esperan precipitaciones de menor intensidad concentradas en Antioquia, el occidente de Boyacá, norte de Cundinamarca y en Santander.</p> <p><b>DOMINGO.</b> Se prevén lluvias en sectores del occidente y norte de la región, las mas fuertes se estiman al finalizar la tarde y en horas de la noche en Santander, Antioquia y Eje Cafetero; llluvias menos intensas en sectores de Huila y Boyacá.</p>
INSULAR PACÍFICA	<p><b>SÁBADO.</b> En Gorgona se estiman lluvias en la mañana y noche. En Malpelo se estima nubosidad variada con lluvias durante algunas horas de la mañana y tarde.</p> <p><b>DOMINGO.</b> Se esperan lluvias de variada intensidad principalmente en horas de la mañana en Gorgona, mientras que en Malpelo predominio de tiempo seco.</p>
PACÍFICA	<p><b>SÁBADO.</b> En horas de la mañana se espera cielo parcial a mayormente nublado en gran parte de la región con lluvias ligeras en el litoral de Cauca y Valle del Cauca. En la tarde se esperan lluvias en el centro y sur de Chocó, Valle del Cauca y occidente de Cauca. No se descarta actividad eléctrica. En horas de la noche se espera nubosidad variada con lluvias principalmente hacia occidente de Chocó y en zonas de Valle del Cauca.</p> <p><b>DOMINGO.</b> Se esperan precipitaciones principalmente en horas de la tarde hacia el oriente de la región. En el resto de la jornada se tendría predominio de tiempo seco con algunas precipitaciones hacia suroccidente de Chocó y Cauca.</p>
OCEANO PACÍFICO	<p><b>SÁBADO.</b> se prevén lluvias en gran parte del centro y sur de la área, principalmente en horas de la madrugada, en la mañana y durante algunas horas de noche, posiblemente acompañadas de actividad eléctrica.</p> <p><b>DOMINGO.</b> Se esperan cielo nublado con lluvias fuertes en la cuenca durante el día, las más importantes hacia el sur occidente de la región.</p>

Planeando tu día?  
Descarga YA y conoce...



Consúltalo a diario y únete a la Cultura del Pronóstico del IDEAM

Disponible para  



# PRONÓSTICO METEOROLÓGICO



Sábado 22 y domingo 23 de octubre de 2016

REGIÓN	PRONÓSTICO
<p><b>ORINOQUIA</b></p>	<p><b>SÁBADO.</b> En la mañana se prevé cielo parcialmente nublado con tiempo seco en la región, excepto en sectores del oriente de Vichada y nororiente de Meta donde se presentarán lluvias. En horas de la tarde se estima aumento de la nubosidad con lluvias hacia el oriente de Vichada y de Casanare, no se descartan finalizando la tarde lloviznas en el Piedemonte. Durante la noche se esperan algunas lluvias nororiente de Meta y sur de Casanare principalmente, en el resto de la región cielo parcialmente nublado.</p> <p><b>DOMINGO.</b> Se esperan lluvias en la mañana y la tarde hacia sectores de Vichada y pie de monte llanero. En el resto de la jornada se espera cielo parcialmente nublado.</p>
<p><b>AMAZONIA</b></p>	<p><b>SÁBADO.</b> En horas de la mañana se estiman lluvias al oriente de Guainía y sur de Amazonas; lloviznas en Caquetá y Putumayo. En el resto de la región cielo parcialmente cubierto. En horas de la tarde se espera predominio de tiempo seco en gran parte de la región, excepto en sectores de Guaviare, además en Vaupés y Guainía con lluvias de menor intensidad. En horas de la noche cielo parcialmente nublado con predominio de tiempo seco en gran parte de la región. Probabilidad de lluvias en sectores del occidente de Guainía y sur de Amazonía.</p> <p><b>DOMINGO.</b> Se esperan lluvias de variada intensidad en horas de la mañana y tarde, especialmente en sur de Vaupés, Guainía y sectores de Guaviare.</p>

Planeando tu día?  
 Descarga YA y conoce...



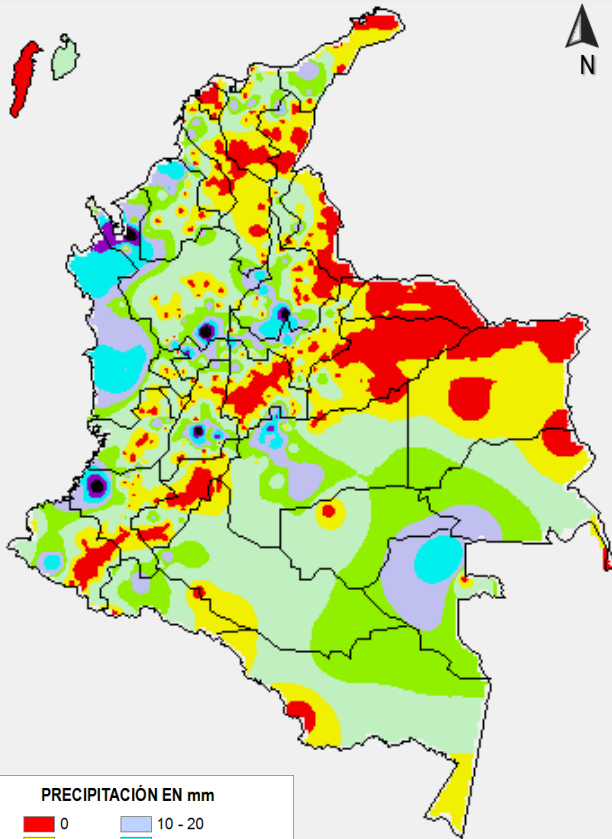
Consúltalo a diario y únete a  
 la Cultura del Pronóstico del IDEAM

Disponible para  

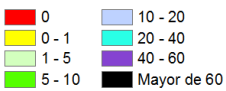


# MAPAS DE PRECIPITACIÓN

**Precipitación diaria:** desde las 7:00 a. m. del día viernes 21 de octubre hasta las 7:00 a. m. del día sábado 22 de octubre de 2016.

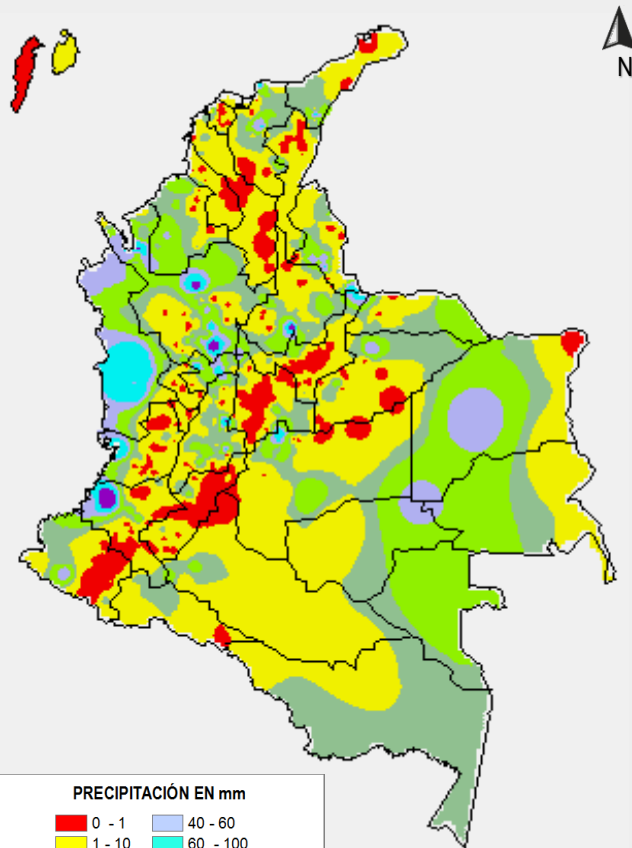


**PRECIPITACIÓN EN mm**

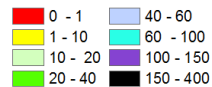


1 milímetro de precipitación equivale a 1 litro de lluvia por m<sup>2</sup>

**Precipitación de los últimos 3 días:** desde las 7:00 a. m. del día miércoles 19 de octubre hasta las 7:00 a. m. del día sábado 22 de octubre de 2016.



**PRECIPITACIÓN EN mm**



1 milímetro de precipitación equivale a 1 litro de lluvia por m<sup>2</sup>

## ALERTAS VIGENTES E INFORMACIÓN ADICIONAL

Para mayor información sobre el pronóstico del estado del tiempo, informes técnicos diarios, comunicados especiales, mapas diarios de temperaturas máximas y mínimas e información diaria de precipitación se sugiere consultar los siguientes enlaces:

- [MAPA DIARIO DE TEMPERATURA MÁXIMA.](#)
- [MAPA DIARIO DE TEMPERATURA MÍNIMA.](#)
- [INFORMACIÓN DIARIA DE PRECIPITACIÓN Y TEMPERATURA DE LOS PRINCIPALES AEROPUERTOS DEL PAÍS.](#)
- [MOSAICO MAPAS DE PRECIPITACIÓN DIARIA EN MILÍMETROS.](#)

# ALERTAS POR NIVELES DE LOS RÍOS

## REGIÓN CARIBE

### SITIOS PARA LOS CUALES SE GENERA LA ALERTA

#### ALERTA ROJA

#### INUNDACIONES EN LAS CUENCAS DEL RÍO ATRATO

Se mantiene la Alerta Roja dado que se han registrado desbordamientos en algunos sectores bajos aledaños del río Atrato, como consecuencia de las lluvias que se han presentado durante los últimos días sobre la cuenca alta de este río. El IDEAM recomienda a las autoridades Locales y Regionales de Gestión del Riesgo y a la ciudadanía en general, tomen la medidas preventivas ante las afectaciones por desbordamientos que se pudieran presentar en los municipios de Quibdó, Lloró, Vigía del Fuerte, Murindó, Ríosucio, Istmina, Condoto, entre otros.

## REGIÓN PACÍFICA

### SITIOS PARA LOS CUALES SE GENERA LA ALERTA

#### ALERTA ROJA

#### PROBABILIDAD DE DESBORDAMIENTO EN LOS RÍOS SAN JUAN DE ATRATO, ANCHICAYÁ, DAGUA y DIRECTOS AL PACIFICO

Continúa con este nivel de alerta para las cuencas de los ríos San Juan de Atrato y Baudó, sobre las cuales se han presentado desbordamientos afectando los municipios de Condoto, Novita, Sipí, Istmina, Alto y Bajo Baudó: igualmente, se mantiene la alerta Roja para los ríos Anchicayá y Dagua que permanecen con niveles altos, en algunos sectores ribereños bajos a lo largo del municipio de Buenaventura. El IDEAM recomienda a la población ribereña y a las autoridades Locales de Gestión del Riesgo tomar las medidas pertinentes ante los impactos que puedan ocasionar estos incrementos.

# ALERTAS POR NIVELES DE LOS RÍOS

## REGIÓN CARIBE

### SITIOS PARA LOS CUALES SE GENERA LA ALERTA

#### PROBABILIDAD CRECIENTES SÚBITAS EN LOS RÍOS DEL GOLFO DE URABÁ

Continua con este nivel de alerta, dadas las condiciones de lluvias de variada intensidad que se han registrado sobre sectores del Golfo, las cuales podrían generar incrementos súbitos significativos en los ríos que desembocan en el Golfo de Urabá, tales como los ríos León, Chigorodó, Mulatos, Carepa, Apartadó, Vijagüal, Zungo, Riogrande, Guadualito, Currulao y Turbo: El IDEAM recomienda a la población en general estar atentos a las fluctuaciones en los niveles de los ríos, quebradas, caños y arroyos de la región.

**ALERTA NARANJA**

## REGIÓN ANDINA

### SITIOS PARA LOS CUALES SE GENERA LA ALERTA

#### NIVELES ALTOS EN LOS RÍOS DEL DEPARTAMENTO DE ANTIOQUIA

Se mantiene alerta naranja debido a niveles altos en los ríos: San José, Tenche, Bagre, Nechí, Taraza, San Juan y la quebrada la Liboriana. El río Nare, regulado por el complejo hidroeléctrico de el Peñón, registró moderado incremento en los niveles en el transcurso de la mañana de hoy. El IDEAM mantiene la recomendación para que pobladores ribereños y autoridades locales de Gestión del Riesgo tomen las medidas preventivas necesarias dado que es probable se alcancen niveles críticos de afectación para algunos sectores ribereños.

**ALERTA NARANJA**

# ALERTAS POR AMENAZAS DE INCENDIOS DE LA COBERTURA VEGETAL

**ALERTA ROJA:**

Amenaza Alta o muy alta de ocurrencia de incendios de la cobertura vegetal en zonas de bosques, cultivos y pastos, localizados en los siguientes municipios y sectores aledaños:

**ALERTA NARANJA:**

Amenaza moderada de ocurrencia de incendios de la cobertura vegetal en zonas de bosques, cultivos y pastos, localizados en los siguientes municipios y sectores aledaños:

REGIÓN CARIBE	
SITIOS PARA LOS CUALES SE GENERA LA ALERTA	
<b>ALERTA NARANJA</b>	<p><b>ATLÁNTICO:</b> Tubará.</p> <p><b>BOLÍVAR:</b> Turbaco.</p> <p><b>CESAR:</b> Valledupar.</p> <p><b>CÓRDOBA:</b> Chima, Sahagún.</p> <p><b>LA GUAJIRA:</b> San Juan del Cesar.</p>

REGIÓN ANDINA	
SITIOS PARA LOS CUALES SE GENERA LA ALERTA	
<b>ALERTA ROJA</b>	<p><b>BOYACÁ:</b> Cuítiva, Iza, Ráquira, Samacá, Siachoque, Tinjacá, Toca.</p> <p><b>CUNDINAMARCA:</b> Guachetá, Guasca, Guatavita, Lenguazaque.</p> <p><b>HUILA:</b> Altamira, Campoalegre, Colombia, Gigante, Neiva, Palermo, Pitalito, Rivera, San Agustín, Tarqui, Tello, Villavieja.</p> <p><b>NARIÑO:</b> Arboleda (Berruecos), Buesaco, Colón (Génova), Contadero, Córdoba, Funes, Imués, Ipiales, Linares, Nariño, Pasto, Potosí, Puerres, Samaniego, Tangua, Yacuanquer.</p> <p><b>TOLIMA:</b> Alpujarra, Dolores.</p>

# ALERTAS POR AMENAZAS DE INCENDIOS DE LA COBERTURA VEGETAL

**ALERTA ROJA:**

Amenaza Alta o muy alta de ocurrencia de incendios de la cobertura vegetal en zonas de bosques, cultivos y pastos, localizados en los siguientes municipios y sectores aledaños:

**ALERTA NARANJA:**

Amenaza moderada de ocurrencia de incendios de la cobertura vegetal en zonas de bosques, cultivos y pastos, localizados en los siguientes municipios y sectores aledaños:

## REGIÓN ANDINA

### SITIOS PARA LOS CUALES SE GENERA LA ALERTA

**ALERTA NARANJA**

**BOYACÁ:** Chivatá, Cucaita, Duitama, Firavitoba, Gachantivá, Paipa, Pesca, Sáchica, San Miguel de Sema, Sogamoso, Susacón, Tibasosa, Tota, Turmequé, Tuta, Ventaquemada.

**CAUCA:** Almaguer, Bolívar, La Sierra, La Vega, Puracé (Coconuco), San Sebastián, Santa Rosa, Silvia, Totoró.

**CUNDINAMARCA:** Carmen de Carupa, Chipaque, Chocontá, Cucunubá, Fúquene, Pasca, Soacha, Suesca, Ubaté, Villapinzón.

**HUILA:** Aipe, Algeciras, Pital, Yaguará.

**NARIÑO:** Albán (San José), Aldana, Ancuya, Belén, Chachaguí, Consacá, El Peñol, El Tablón, El Tambo, Guachucal, Guaitarilla, Gualmatán, Iles, La Cruz, La Florida, La Llanada, La Unión, Los Andes (Sotomayor), Mallama (Piedrancha), Ospina, Pupiales, San Bernardo, San Lorenzo, San Pablo, San Pedro De Cartago (Cartago), Sandoná, Santa Cruz (Guachavés), Sapuyes, Taminango, Túquerres.

**SANTANDER:** Puerto Parra.

**TOLIMA:** Espinal, Guamo, Natagaima, Prado.

*Especial atención en los Parques Nacionales Naturales Puracé y Galeras*

## REGIÓN DE LA ORINOQUÍA

**ALERTA NARANJA**

### SITIOS PARA LOS CUALES SE GENERA LA ALERTA

**ARAUCA:** Tame.

## REGIÓN DE LA AMAZONÍA

**ALERTA NARANJA**

### SITIOS PARA LOS CUALES SE GENERA LA ALERTA

**CAQUETÁ:** Puerto Rico, San Vicente del Caguán.

*Especial atención en el Parque Nacional Natural Cordillera de los Picachos.*

# ALERTAS POR AMENAZAS DE DESLIZAMIENTO

## ALERTA ROJA:

Amenaza alta a muy alta por deslizamientos de tierra detonados por lluvias, localizados en los siguientes municipios:

## ALERTA NARANJA:

Amenaza moderada por deslizamientos de tierra detonados por lluvias, localizados en los siguientes municipios:

## REGIÓN CARIBE

### SITIOS PARA LOS CUALES SE GENERA LA ALERTA

ALERTA  
NARANJA

LA GUAJIRA: Riohacha.

## REGIÓN ANDINA

### SITIOS PARA LOS CUALES SE GENERA LA ALERTA

ALERTA  
ROJA

SANTANDER: Chima.

## REGIÓN ANDINA

### SITIOS PARA LOS CUALES SE GENERA LA ALERTA

ALERTA  
NARANJA

**ANTIOQUIA:** Alejandría, Briceño, Carmen de Viboral, Cocorná, Concepción, Granada, San Francisco, San Luis, Santo Domingo, Sonsón, Valdivia, Yarumal.

**CALDAS:** Pácora, Samaná, Victoria.

**SANTANDER:** Contratación, El Guacamayo, Guadalupe, La Paz, Santa Helena del Opón.

## REGIÓN ORINOQUIA

### SITIOS PARA LOS CUALES SE GENERA LA ALERTA

ALERTA  
NARANJA

META: Acacías, El Calvario, Restrepo, Villavicencio.

# ALERTAS POR AMENAZAS DE DESLIZAMIENTO

## ALERTA ROJA:

Amenaza alta a muy alta por deslizamientos de tierra detonados por lluvias, localizados en los siguientes municipios:

## ALERTA NARANJA:

Amenaza moderada por deslizamientos de tierra detonados por lluvias, localizados en los siguientes municipios:

### REGIÓN PACÍFICA

<b>ALERTA ROJA</b>	<b>SITIOS PARA LOS CUALES SE GENERA LA ALERTA</b>
	<b>VALLE DEL CAUCA:</b> Buenaventura

### REGIÓN PACÍFICA

<b>ALERTA NARANJA</b>	<b>SITIOS PARA LOS CUALES SE GENERA LA ALERTA</b>
	<p><b>CAUCA:</b> El Tambo, López y Timbiquí.</p> <p><b>CHOCÓ:</b> Alto Baudó, Atrato, Bagadó, Bahía Solano, Bajo Baudó, Bojayá, Cértegui, Condoto, El Cantón del San Pablo, El Litoral del San Juan, Istmina, Juradó, Lloró, Medio Atrato, Medio Baudó, Medio San Juan, Nóvita, Nuquí, Quibdó, Río Iró, Río Quito, Tadó y Unión Panamericana.</p> <p><b>VALLE DEL CAUCA:</b> Calima (El Darién).</p>

### SECTORES VIALES IDENTIFICADOS CON POTENCIALIDAD DE DESLIZAMIENTOS, LOS CUALES GENERAN ALERTAS

DEPARTAMENTO	SECTOR VIAL
ANTIOQUIA	Santuario - Cruce Ruta 45 (Caño Alegre)
BOYACÀ	Santuario - Cruce Ruta 45 (Caño Alegre)
VALLE DEL CAUCA	Intersección Sena - Intersección Citronela Buenaventura - Cruce Ruta 40 (Loboguerrero)

# ALERTAS METEOMARINA

<b>MAR CARIBE</b>	
<b>SITIOS PARA LOS CUALES SE GENERA LA ALERTA</b>	
<b>ALERTA AMARILLA</b>	<p><b>POR PLEAMAR</b></p> <p>Hasta el próximo 26 de octubre del presente año, se espera una de las pleamares más significativas del mes en el litoral caribe colombiano y hasta el día de mañana en el archipiélago de San Andrés y Providencia. Por lo anterior, se recomienda a habitantes costeros estar atentos a la evolución del fenómeno.</p>
<b>ALERTA AMARILLA</b>	<p><b>POR TIEMPO LLUVIOSO</b></p> <p>Condiciones lluviosas en el occidente del mar Caribe colombiano. Se estima que las lluvias sean entre moderadas y fuertes, incluso con actividad eléctrica y ráfagas de viento. Por lo que se recomienda a pescadores y usuarios de embarcaciones de poco calado consultar con las Capitanías de puerto para monitorear la evolución del fenómeno</p>

<b>OCÉANO PACIFICO</b>	
<b>SITIOS PARA LOS CUALES SE GENERA LA ALERTA</b>	
<b>ALERTA NARANJA</b>	<p><b>POR TIEMPO LLUVIOSO</b></p> <p>En sectores del norte y centro del océano Pacífico nacional y en cercanías a la costa, persistirán las lluvias entre moderadas a fuertes; sin descartar descargas eléctricas y rachas de viento. Por lo anterior, se recomienda a pescadores y usuarios de embarcaciones de poco calado consultar con las Capitanías de puerto antes de zarpar.</p>
<b>ALERTA AMARILLA</b>	<p><b>POR PLEAMAR</b></p> <p>Hasta el día de mañana se espera una de las pleamares más significativas del mes, asociada con la marea astronómica. Por lo cual, se recomienda a habitantes costeros estar atentos a la evolución del fenómeno.</p>



°C: grados Celsius

m: metros

mm: milímetros

msnm: metros sobre nivel del mar

Km/h: kilómetros por hora

HLC: hora local colombiana

GOES: Geostationary Operational Environmental Satellites (Satélite Geoestacionario Operacional Ambiental).

GOES-13 es el designado GOES-Este, localizado en 75° W sobre el ecuador geográfico.

PNN: Parque Nacional Natural

SFF: Santuario de Fauna y Flora



**ALERTA ROJA. PARA TOMAR ACCIÓN** Advierte a los sistemas de prevención y atención de desastres sobre la amenaza que puede ocasionar un fenómeno con efectos adversos sobre la población, el cual requiere la atención inmediata por parte de la población y de los cuerpos de atención y socorro. Se emite una alerta sólo cuando la identificación de un evento extraordinario indique la probabilidad de amenaza inminente y cuando la gravedad del fenómeno implique la movilización de personas y equipos, interrumpiendo el normal desarrollo de sus actividades cotidianas.



**ALERTA NARANJA. PARA PREPARARSE** Indica la presencia de un fenómeno. No implica amenaza inmediata y como tanto es catalogado como un mensaje para informarse y prepararse. El aviso implica vigilancia continua ya que las condiciones son propicias para el desarrollo de un fenómeno, sin que se requiera permanecer alerta.



**ALERTA AMARILLA. PARA INFORMARSE** Es un mensaje oficial por el cual se difunde información. Por lo regular se refiere a eventos observados, reportados o registrados y puede contener algunos elementos de pronóstico a manera de orientación. Por sus características pretéritas y futuras difiere del aviso y de la alerta, y por lo general no está encaminado a alertar sino a informar.

**CONDICIONES NORMALES** Indica que no existe ninguna clase de alerta para la región o zona mencionada.

**OMAR FRANCO** | Director General

**CHRISTIAN EUSCÁTEGUI** | Jefe Oficina del Servicio de Pronósticos y Alertas

Profesionales de Turno:

Hernando WILCHES, Viviana CHIVATÁ, Catherine TOBÓN, Ruth LÓPEZ y Laura MACÍAS.

<http://www.ideam.gov.co>

Correos electrónicos: [servicio@ideam.gov.co](mailto:servicio@ideam.gov.co), [alertas@ideam.gov.co](mailto:alertas@ideam.gov.co)

Calle 25D # 96B - 70, Piso 3. Bogotá, D.C., Colombia.

Teléfono: 3075625 Ext. 1334-1336.

Síguenos en:

