

INFORME TÉCNICO

DIARIO N° 295

El IDEAM comunica al Sistema Nacional de Gestión del Riesgo (SNGR) y al Sistema Nacional Ambiental (SINA).

Bogotá D. C., viernes 21 de octubre de 2016.

Hora de actualización:
11:43 a. m. HLC



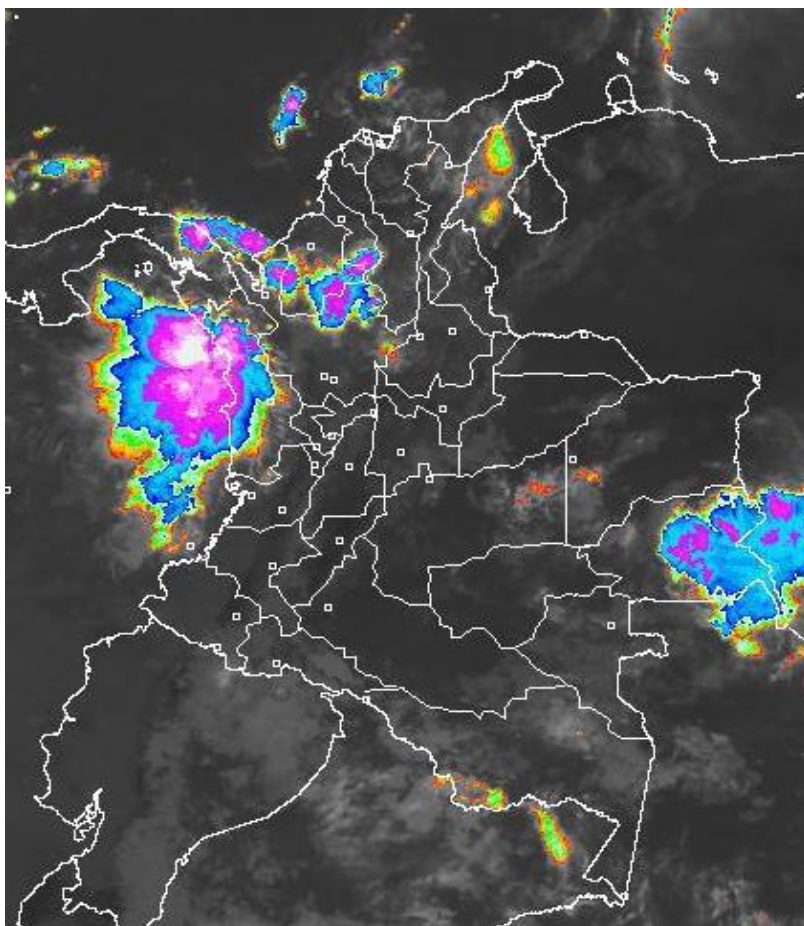
IDEAM
Instituto de Hidrología
Meteorología y
Estudios Ambientales
Cll. 25D N° 96B-70

CONDICIONES HIDROMETEOROLÓGICAS ACTUALES

En horas de la mañana, predominó el tiempo seco en gran parte del territorio colombiano. Sin embargo, se registraron lluvias sobre Chocó, Córdoba, sur de sucre y de Bolívar, norte y occidente de Antioquia y Guainía. En horas de la tarde y noche, se prevé aumento de nubosidad en el país, con lluvias de variada intensidad, en algunos casos acompañadas de tormentas eléctricas sobre la regiones Pacífica, norte y occidente de la Andina y sur de la Caribe.

IMAGEN SATELITAL

Canal Infrarrojo | 21 de Octubre de 2016 | Hora 8:45 a. m. HLC



Consulte todos los días el pronóstico del tiempo y las alertas hidrometeorológicas vigentes del IDEAM, en un formato de calidad. Alrededor de las 7:30 a. m. está a disposición del público en www.ideam.gov.co.

Se puede ver también en dispositivos móviles **AQUÍ**





LO MÁS DESTACADO

LLUVIAS REGISTRADAS EN LAS ÚLTIMAS 24 HORAS

- En las últimas 24 horas se presentó un descenso moderado de las precipitaciones, las cuales principalmente se concentraron en las regiones Pacífica, Caribe y Andina, e igualmente en sectores aislados de la región Orinoquia. El mayor valor en el municipio de **López de Micay (Cauca)**, con **76.0 mm**.

ALERTA ROJA

- Por incrementos importantes de los ríos en zonas de montaña de Antioquia, e igualmente en el río Anchicayá, Dagua, Escalarete y sus principales afluentes.
- Por niveles altos de los ríos Atrato, San Juan y Baudó.
- Por amenaza alta de deslizamientos de tierra detonados por lluvias, en sectores inestables o de alta pendiente, localizados en las regiones Andina, Orinoquia y Pacífica.
- Por amenaza alta de incendios de la cobertura vegetal en varios sectores de las regiones Caribe y Andina.

ALERTA NARANJA

- Por probabilidad de crecientes súbitas en los ríos del Golfo de Urabá.
- Por niveles altos en los ríos del departamento de Antioquia.
- Por amenaza moderada de deslizamientos de tierra detonados por lluvias, en sectores inestables o de alta pendiente, localizados en municipios de algunos departamentos de la región Caribe, Orinoquia y Andina.
- Por amenaza alta de incendios de la cobertura vegetal en varios sectores de las regiones Caribe, Orinoquia y Andina.

ALERTA AMARILLA

- Por niveles altos en el cauce principal del río Arauca.
- Por tiempo lluvioso y pleamar en el Océano Pacífico.
- Por pleamar en el mar Caribe.

PRONÓSTICO CONDICIONES METEOROLÓGICAS ESPECIALES

ÁREA DEL VOLCÁN GALERAS

Durante las horas de la mañana y tarde se estima tiempo seco con cielo parcialmente cubierto. En la noche son previstas precipitaciones.

EL SERVICIO GEOLÓGICO COLOMBIANO reporta en nivel AMARILLO (III): CAMBIOS EN EL COMPORTAMIENTO DE LA ACTIVIDAD VOLCÁNICA. Lat:1.55 Lon:-77.37

ELEVACIÓN (pies)	DIRECCIÓN	VELOCIDAD	
		NUDOS	Km/h
10,000	SURESTE	5 - 10	9 - 18
18,000	NORESTE	15 - 20	27 - 36
24,000	NORESTE	5 - 10	9 - 18
30,000	NORESTE	0 - 5	0 - 9

ÁREA DEL VOLCÁN NEVADO DEL HUILA

Predominarán las condiciones cubiertas con precipitaciones entre ligeras y moderadas. No se descarta la posibilidad de actividad eléctrica.

EL SERVICIO GEOLÓGICO COLOMBIANO reporta en nivel AMARILLO (III): CAMBIOS EN EL COMPORTAMIENTO DE LA ACTIVIDAD VOLCÁNICA. Lat:2.92 Lon:-76.05

ELEVACIÓN (pies)	DIRECCIÓN	VELOCIDAD	
		NUDOS	Km/h
10,000	ESTE	0 - 5	0 - 9
18,000	ESTE	10 - 15	18 - 27
24,000	NORESTE	5 - 10	9 - 18
30,000	NOROESTE	0 - 5	0 - 9

ÁREA DEL VOLCÁN CERRO MACHÍN

Prevelecerán las condiciones de tiempo seco en las primera horas del día. Al final de la tarde no se descartan algunas lloviznas en el sector.

EL SERVICIO GEOLÓGICO COLOMBIANO reporta en nivel AMARILLO (III): CAMBIOS EN EL COMPORTAMIENTO DE LA ACTIVIDAD VOLCÁNICA. Lat:4.80 Lon:-75.62

ELEVACIÓN (pies)	DIRECCIÓN	VELOCIDAD	
		NUDOS	Km/h
10,000	SURESTE	0 - 5	0 - 9
18,000	NORESTE	5 - 10	9 - 18
24,000	NORESTE	0 - 5	0 - 9
30,000	NORESTE	5 - 10	9 - 18

ÁREA DEL VOLCÁN NEVADO DEL RUIZ

En las horas de la mañana se prevé tiempo seco. Después del mediodía se incrementará la nubosidad con precipitaciones.

EL SERVICIO GEOLÓGICO COLOMBIANO reporta en nivel AMARILLO (III): CAMBIOS EN EL COMPORTAMIENTO DE LA ACTIVIDAD VOLCÁNICA. Lat:4.89 Lon:-75.32

ELEVACIÓN (pies)	DIRECCIÓN	VELOCIDAD	
		NUDOS	Km/h
10,000	SURESTE	0 - 5	0 - 9
18,000	NORESTE	5 - 10	9 - 18
24,000	NORESTE	5 - 10	9 - 18
30,000	NORESTE	5 - 10	9 - 18

ÁREA DEL COMPLEJO VOLCÁNICO CHILES-CERRO NEGRO DE

Durante las horas de la mañana y tarde se estima tiempo seco con cielo parcialmente cubierto. En la noche son previstas precipitaciones.

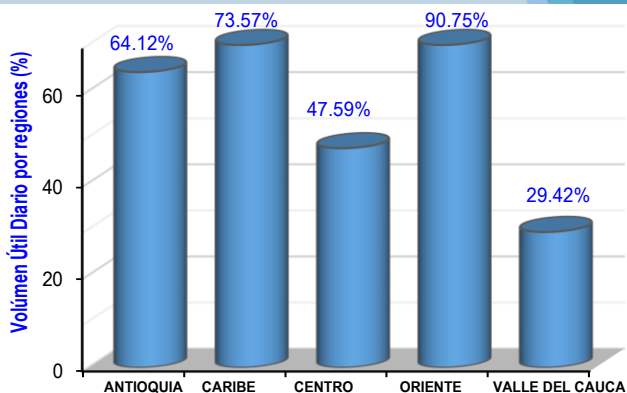
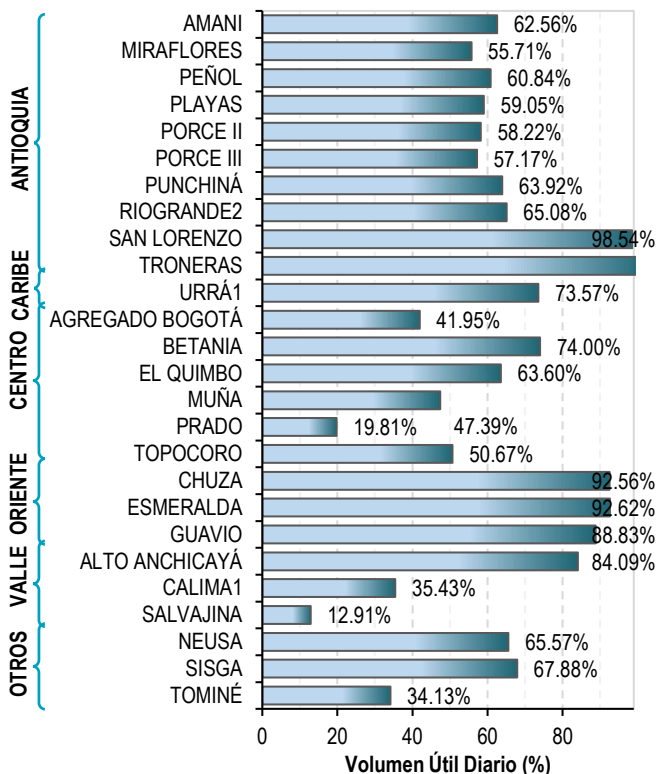
EL SERVICIO GEOLÓGICO COLOMBIANO reporta en nivel AMARILLO (III): CAMBIOS EN EL COMPORTAMIENTO DE LA ACTIVIDAD VOLCÁNICA. Lat:0.81-Lon:77.93 Lat:0.76 Lon:-77.95

ELEVACIÓN (pies)	DIRECCIÓN	VELOCIDAD	
		NUDOS	Km/h
10,000	ESTE	0 - 5	0 - 9
18,000	ESTE	15 - 20	27 - 36
24,000	NORESTE	10 - 15	18 - 27
30,000	SUROESTE	0 - 5	0 - 9

ESTADO DE LOS EMBALSES

A continuación se relaciona el volumen útil diario de los principales embalses del país (expresado en porcentaje), de acuerdo con la información reportada por XM S.A. E.S.P en la siguiente dirección electrónica: <http://ido.xm.com.co/ido/SitePages/hidrologia.aspx?q=reservas>

VOLUMEN ÚTIL DIARIO EN LOS PRINCIPALES EMBALSES DEL PAÍS



Para estar informado diariamente de lo que pasa con el **pronóstico del tiempo y las alertas.**

Síguenos en Twitter
@IDEAMColombia



PRECIPITACIONES

A continuación se relacionan los municipios donde en las últimas 24 horas se registraron precipitaciones iguales o superiores a 30.0 mm.

DEPARTAMENTO	MUNICIPIO
ANTIOQUIA	Alejandría (70.8), Valdivia (65.4), Turbo (37.0).
CAUCA	López de Micay (76.0).
CÓRDOBA	Tierralta (41.0).
CHOCÓ	Quibdó (70.3), Medio San Juan (50.0), Lloró (37.7), Istmina (30.0).
VICHADA	Cumaribo (43.0).

Para estar informado diariamente de lo que pasa con el **pronóstico del tiempo y las alertas.**

Síguenos en Twitter
@IDEAMColombia



TEMPERATURAS MÁXIMAS

A continuación se relacionan los municipios donde en las últimas 24 horas se registraron temperaturas iguales o superiores a 35.0 °C.

DEPARTAMENTO	MUNICIPIO
CASANARE	Tauramena (35.2).
CESAR	Bosconia (37.2).
CÓRDOBA	Ayapel (35.0).
CUNDINAMARCA	Jerusalén (35.8), Puerto Salgar (35.0).
LA GUAJIRA	Riohacha (36.8), Maicao (36.8)
NORTE DE SANTANDER	Cúcuta (35.6)
SANTANDER	Puerto Parra (36.2).



PRONÓSTICO METEOROLÓGICO



Viernes 21 y sábado 22 de octubre de 2016

REGIÓN	PRONÓSTICO
SABANA DE BOGOTÁ	<p>VIERNES. En horas de la mañana se prevé cielo entre ligera y parcialmente cubierto con predominio de tiempo seco e intervalos de sol en gran parte del área. En horas de la tarde se estima persistan las condiciones secas con cielo entre parcial y mayormente cubierto. Sin embargo, no se descartan lluvias ligeras o lloviznas sobre el noroccidente de la ciudad y la sabana. En horas de la noche se espera tiempo seco con cielo seminublado.</p> <p>SÁBADO. En la mañana se estima cielo semicubierto con predominio de tiempo seco. En la tarde se espera un aumento de nubosidad con condiciones secas; no se descartan lluvias sobre el occidente de la ciudad. En la noche son probables lloviznas sobre el sur de la zona.</p>
CARIBE	<p>VIERNES. En horas de la mañana se prevé cielo entre parcial y mayormente cubierto con lluvias fuertes sobre Córdoba y sur de Sucre; lluvias menos intensas sobre sectores del norte de Cesar y sur de Bolívar. Durante la tarde se prevé lluvias de variada intensidad en el sur de La Guajira, norte de Magdalena, Cesar, sur de Córdoba, Bolívar y Sucre. Probabilidad de actividad eléctrica. En la noche son estimadas lluvias sobre sectores de Córdoba, Sucre, Bolívar e inmediaciones de la sierra Nevada de Santa Marta.</p> <p>SÁBADO. En horas de la mañana se prevé predomine el tiempo seco en gran parte de la región. En horas de la tarde y noche se estima un aumento de nubosidad con probabilidad de lluvias sobre sectores de Bolívar, Córdoba, Sucre y norte de Magdalena.</p>
ARCHIPIÉLAGO DE SAN ANDRÉS, PROVIDENCIA Y SANTA CATALINA	<p>VIERNES. En horas de la mañana se espera cielo ligeramente cubierto con predominio de tiempo seco. En la tarde persistirán las condiciones de tiempo seco con nubosidad variable. En horas de la noche se espera cielo parcialmente nublado con probabilidad de lluvias ligeras de corta duración.</p> <p>SÁBADO. Se espera cielo con nubosidad variable con algunas precipitaciones ocasionales durante el día.</p>
MAR CARIBE	<p>VIERNES. En amplios sectores del Mar Caribe colombiano se prevé entre ligera y parcialmente nublado con predominio de tiempo seco en el área. Aunque, sobre la zona occidental son probables precipitaciones de variada intensidad con probabilidad de actividad eléctrica, incluyendo el Golfo de Urabá.</p> <p>SÁBADO. Se prevé cielo mayormente nublado con lluvias al occidente y centro del área, especialmente en horas de la madrugada y mañana, y se mantendrán hacia el occidente para el resto del día.</p>

Planeando tu día?
Descarga YA y conoce...



Consúltalo a diario y únete a
la Cultura del Pronóstico del IDEAM

Disponible para  



PRONÓSTICO METEOROLÓGICO



Viernes 21 y sábado 22 de octubre de 2016

REGIÓN	PRONÓSTICO
ANDINA	<p>VIERNES. En las primeras horas de la mañana son posibles lloviznas y lluvias ligeras en zonas de Antioquia, Santander y occidente de Boyacá. Después se estima cielo parcialmente cubierto con tiempo seco, excepto en el occidente de Santander y zonas dispersas de Antioquia, donde persistirán las lloviznas. En la tarde se prevé lluvias fuertes con probabilidad de actividad eléctrica sobre norte y occidente de Antioquia, sur de Santander y norte de Cundinamarca. Lluvias menos fuertes sobre Norte de Santander, Risaralda, Quindío y Huila. Durante la noche son estimadas lluvias entre ligeras y moderadas sobre sectores de Antioquia, Santander, Boyacá y nororiente de Cundinamarca; lluvias ligeras sobre Huila y Eje Cafetero.</p> <p>SÁBADO. Se prevén lluvias en sectores del occidente y norte de la región, las mas fuertes se estiman al finalizar la tarde y en horas de la noche en Santander, Antioquia y Eje Cafetero; lluvias menos intensas en sectores de Huila y Boyacá</p>
INSULAR PACÍFICA	<p>VIERNES. En Gorgona se estiman lluvias en la madrugada y noche. En Malpelo se estima cielo parcialmente cubierto con predominio de tiempo seco.</p> <p>SÁBADO. Se mantendrán las condiciones secas en Malpelo, mientras que para Gorgona, se prevén lluvias en la madrugada y parte de la mañana.</p>
PACÍFICA	<p>VIERNES. En la mañana se estiman lluvias intensas con actividad eléctrica sobre el departamento de Chocó. En el resto del área cielo semicubierto con predominio de tiempo seco. En la tarde se espera un aumento de nubosidad con lluvias de variad intensidad con probabilidad de actividad eléctrica sobre gran parte de la región. En horas de la noche se espera persistan las lluvias en gran parte de la región, sin embargo, estas serán de menor intensidad.</p> <p>SÁBADO. Se esperan precipitaciones principalmente en el litoral de la región a lo largo de la jornada las de mayor intensidad en horas de la madrugada , mañana y noche. En el resto de la región lluvias menos fuertes.</p>
OCEANO PACÍFICO	<p>VIERNES. se prevén lluvias en gran parte del centro y norte del área oceánica y en las costas de Chocó, Valle y Cauca, principalmente durante el día , con leve disminución en la tarde.</p> <p>SÁBADO. Se esperan cielo nublado con lluvias fuertes en la cuenca durante el día.</p>

Planeando tu día?
Descarga YA y conoce...



Consúltalo a diario y únete a la Cultura del Pronóstico del IDEAM

Disponible para  



PRONÓSTICO METEOROLÓGICO



Viernes 21 y sábado 22 de octubre de 2016

REGIÓN	PRONÓSTICO
<p>ORINOQUIA</p>	<p>VIERNES. En la mañana se prevé cielo ligeramente cubierto con tiempo seco en la región. No se descartan lluvias ligeras sobre el oriente de Vichada. En horas de la tarde se estima cielo entre parcial y mayormente cubierto con lluvias, especialmente, sobre el oriente de Vichada, sur de Meta y de piedemonte de Arauca. Durante la noche se esperan algunas lluvias en Vichada, Arauca, y Casanare, lluvias de menor intensidad en el piedemonte llanero.</p> <p>SÁBADO. Son previstas las precipitaciones de mayor intensidad en el Vichada y oriente de Casanare para las horas de la tarde y noche. En el resto de la región se espera tiempo seco con nubosidad variable.</p>
<p>AMAZONIA</p>	<p>VIERNES. En horas de la mañana se estiman lluvias sobre Guainía y lloviznas sobre Amazonas. En el resto de la región cielo semicubierto con predominio de tiempo seco. En horas de la tarde se espera aumento de la nubosidad con lluvias en Amazonas, Guainía, Guaviare, Vaupés y oriente de Caquetá. En horas de la noche cielo parcialmente nublado con predominio de tiempo seco en gran parte de la región. Probabilidad de lluvias en sectores de Guainía y Vaupés.</p> <p>SÁBADO. Se esperan lluvias de variada intensidad en horas de la tarde y noche, especialmente en Amazonas, Vaupés, Guainía y sectores de Guaviare.</p>

Planeando tu día?
 Descarga YA y conoce...



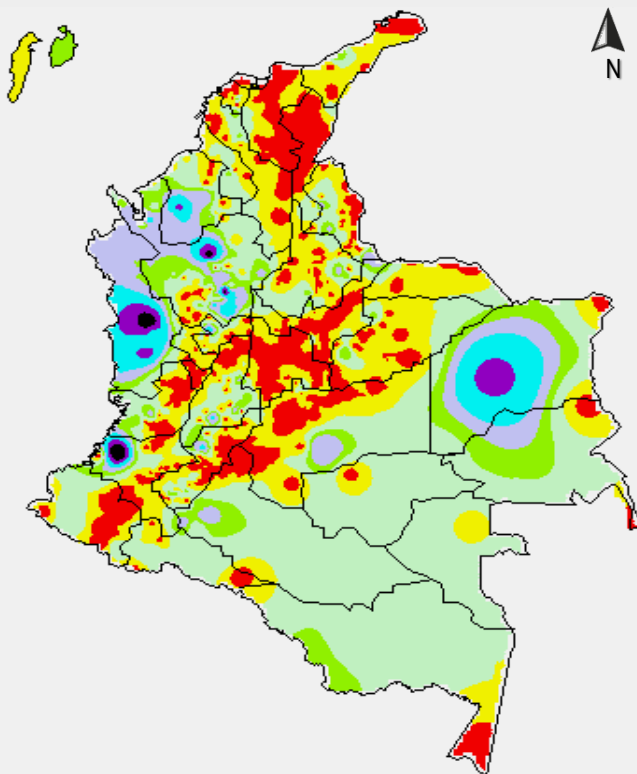
Consúltalo a diario y únete a
 la Cultura del Pronóstico del IDEAM

Disponible para  

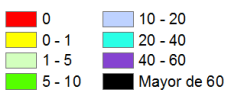
MAPAS DE PRECIPITACIÓN

Precipitación diaria: desde las 7:00 a. m. del día jueves 20 de octubre hasta las 7:00 a. m. del día viernes 21 de octubre de 2016.

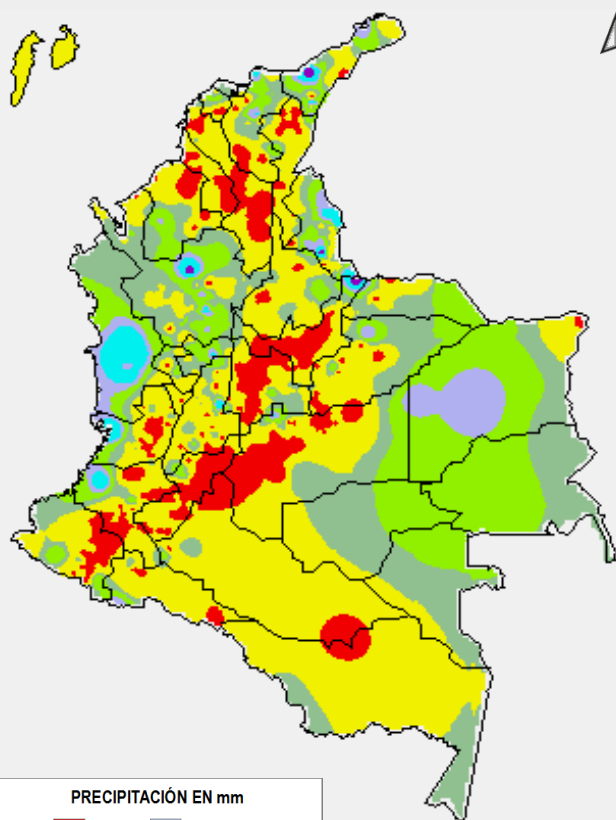
Precipitación de los últimos 3 días: desde las 7:00 a. m. del día martes 18 de octubre hasta las 7:00 a. m. del día viernes 21 de octubre de 2016.



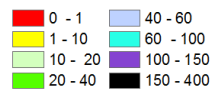
PRECIPITACIÓN EN mm



1 milímetro de precipitación equivale a 1 litro de lluvia por m²



PRECIPITACIÓN EN mm



1 milímetro de precipitación equivale a 1 litro de lluvia por m²

ALERTAS VIGENTES E INFORMACIÓN ADICIONAL

Para mayor información sobre el pronóstico del estado del tiempo, informes técnicos diarios, comunicados especiales, mapas diarios de temperaturas máximas y mínimas e información diaria de precipitación se sugiere consultar los siguientes enlaces:

- [MAPA DIARIO DE TEMPERATURA MÁXIMA.](#)
- [MAPA DIARIO DE TEMPERATURA MÍNIMA.](#)
- [INFORMACIÓN DIARIA DE PRECIPITACIÓN Y TEMPERATURA DE LOS PRINCIPALES AEROPUERTOS DEL PAÍS.](#)
- [MOAICO MAPAS DE PRECIPITACIÓN DIARIA EN MILÍMETROS.](#)

ALERTAS POR NIVELES DE LOS RÍOS

REGIÓN CARIBE

SITIOS PARA LOS CUALES SE GENERA LA ALERTA

ALERTA ROJA

INUNDACIONES EN LAS CUENCAS DEL RÍO ATRATO

Se mantiene la Alerta Roja dado que se han registrado desbordamientos en algunos sectores bajos aledaños del río Atrato, como consecuencia de las lluvias que se han presentado durante los últimos días sobre la cuenca alta de este río. El IDEAM recomienda a las autoridades Locales y Regionales de Gestión del Riesgo y a la ciudadanía en general, tomen las medidas preventivas ante las afectaciones por desbordamientos que se pudieran presentar en los municipios de Quibdó, Lloró, Vigía del Fuerte, Murindó, Ríosucio, Istmina, Condoto, entre otros.

REGIÓN PACÍFICA

SITIOS PARA LOS CUALES SE GENERA LA ALERTA

ALERTA ROJA

PROBABILIDAD DE DESBORDAMIENTO EN LOS RÍOS SAN JUAN DE ATRATO, ANCHICAYÁ, DAGUA y DIRECTOS AL PACÍFICO

Continúa con este nivel de alerta para las cuencas de los ríos San Juan de Atrato y Baudó, sobre las cuales se han presentado desbordamientos afectando los municipios de Condoto, Novita, Sipí, Istmina, Alto y Bajo Baudó: igualmente, se mantiene la alerta Roja para los ríos Anchicayá y Dagua que permanecen con niveles altos, en algunos sectores ribereños bajos a lo largo del municipio de Buenaventura. El IDEAM recomienda a la población ribereña y a las autoridades Locales de Gestión del Riesgo tomar las medidas pertinentes ante los impactos que puedan ocasionar estos incrementos.

REGIÓN ANDINA

SITIOS PARA LOS CUALES SE GENERA LA ALERTA

ALERTA NARANJA

NIVELES ALTOS EN LOS RÍOS DEL DEPARTAMENTO DE ANTIOQUIA

Se baja a este nivel de alerta por cuanto los niveles tienden al descenso en algunos ríos del norte y occidente del departamento; sin embargo, se destacan los siguientes ríos por niveles altos: San José, Tenche, Bagre, Nechí, Taraza, San Juan y la quebrada la Liboriana. El río Nare, regulado por el complejo hidroeléctrico de el Peñón, registra moderado incremento en los niveles en el transcurso de la mañana de hoy. El IDEAM mantiene la recomendación para que pobladores ribereños y autoridades locales de Gestión del Riesgo tomen las medidas preventivas necesarias dado que es probable se alcancen niveles críticos de afectación para algunos sectores ribereños.

ALERTAS POR NIVELES DE LOS RÍOS

REGIÓN CARIBE

SITIOS PARA LOS CUALES SE GENERA LA ALERTA

ALERTA NARANJA

PROBABILIDAD CRECIENTES SÚBITAS EN LOS RÍOS DEL GOLFO DE URABÁ

Continúa con este nivel de alerta, dadas las condiciones de lluvias de variada intensidad que se han registrado sobre sectores del Golfo, las cuales podrían generar incrementos súbitos significativos en los ríos que desembocan en el Golfo de Urabá, tales como los ríos León, Chigorodó, Mulatos, Carepa, Apartadó, Vijagüal, Zungo, Riogrande, Guadualito, Currulao y Turbo: El IDEAM recomienda a la población en general estar atentos a las fluctuaciones en los niveles de los ríos, quebradas, caños y arroyos de la región.

REGIÓN ORINOQUIA

SITIOS PARA LOS CUALES SE GENERA LA ALERTA

ALERTA AMARILLA

PROBABILIDAD INCREMENTOS EN AFLUENTES Y CAUCE PRINCIPAL DEL RÍO ARAUCA

Se mantiene esta alerta dado que se prevé incrementos súbitos en los niveles de los ríos Chitagá, Venagá, Margua y Cobugón, principales afluentes de la cuenca alta del río Arauca y por tanto un nuevo ascenso en el cauce principal del Arauca el cual es monitoreado en el municipio de Arauquita en la estación El Alcaraván. Igualmente, se extiende este nivel de Alerta para los ríos que descienden del piedemonte Llanero de la Orinoquia, en especial para los ríos: Casanare, Paz de Ariporo, Muese, Pauto y Cravosur.

El IDEAM recomienda a pobladores ribereños tanto del cauce principal como de los principales afluentes mantener atento seguimiento al comportamiento de los niveles y tomar las medidas pertinentes ante los impactos que ocasionen dichos incrementos.

ALERTAS POR AMENAZAS DE INCENDIOS DE LA COBERTURA VEGETAL

ALERTA ROJA:

Amenaza Alta o muy alta de ocurrencia de incendios de la cobertura vegetal en zonas de bosques, cultivos y pastos, localizados en los siguientes municipios y sectores aledaños:

ALERTA NARANJA:

Amenaza moderada de ocurrencia de incendios de la cobertura vegetal en zonas de bosques, cultivos y pastos, localizados en los siguientes municipios y sectores aledaños:

REGIÓN CARIBE

SITIOS PARA LOS CUALES SE GENERA LA ALERTA

ALERTA ROJA

BOLÍVAR: Turbaco.
CESAR: Valledupar.
LA GUAJIRA: San Juan del Cesar.

REGIÓN CARIBE

SITIOS PARA LOS CUALES SE GENERA LA ALERTA

ALERTA NARANJA

CÓRDOBA: Chima, Sahagún.

REGIÓN ANDINA

SITIOS PARA LOS CUALES SE GENERA LA ALERTA

ALERTA ROJA

BOYACÁ: Cútiva, Iza, Ráquira, Siachoque, Susacón.
HUILA: Altamira, Campoalegre, Colombia, Gigante, Neiva, Palermo, Pitalito, Rivera, San Agustín, Tarqui, Tello, Villavieja.
NARIÑO: Buesaco, Linares, Nariño, Pasto, Samaniego, Tangua, Yacuanquer.
TOLIMA: Alpujarra, Dolores.

REGIÓN ANDINA

SITIOS PARA LOS CUALES SE GENERA LA ALERTA

ALERTA NARANJA

ANTIOQUIA: Apartadó, San Pedro de Urabá, Turbo.
BOYACÁ: Gachantivá, Samacá, Tinjacá, Toca.
CAUCA: La Sierra, Silvia, Tororó.
CUNDINAMARCA: Guachetá, Guasca, Guatavita, Lenguazaque.
HUILA: Elías, Timaná.
NARIÑO: Arboleda (Berruecos), Colón (Génova), Contadero, Córdoba, Funes, Imués, Ipiales, Potosí, Puerres.
SANTANDER: Puerto Parra.

Especial atención en los Parques Nacionales Naturales Puracé, Galeras y Cordillera de los Picachos.

REGIÓN DE LA ORINOQUÍA

SITIOS PARA LOS CUALES SE GENERA LA ALERTA

ALERTA NARANJA

ARAUCA: Tame.

ALERTAS POR AMENAZAS DE DESLIZAMIENTO

ALERTA ROJA:

Amenaza alta a muy alta por deslizamientos de tierra detonados por lluvias, localizados en los siguientes municipios:

ALERTA NARANJA:

Amenaza moderada por deslizamientos de tierra detonados por lluvias, localizados en los siguientes municipios:

REGIÓN CARIBE	
ALERTA NARANJA	SITIOS PARA LOS CUALES SE GENERA LA ALERTA
	LA GUAJIRA: Riohacha.

REGIÓN ANDINA	
ALERTA ROJA	SITIOS PARA LOS CUALES SE GENERA LA ALERTA
	ANTIOQUIA: Ciudad Bolívar, Granada, Ituango y Santa Bárbara

REGIÓN ANDINA	
ALERTA NARANJA	SITIOS PARA LOS CUALES SE GENERA LA ALERTA
	ANTIOQUIA: Alejandría, Concepción, Guatapé, Santo Domingo, San Rafael, Briceño, Valdivia y Yarumal.
	BOYACÁ: Cubará
	CALDAS: Samaná
	NORTE DE SANTANDER: Toledo
SANTANDER: Chima, Contratación.	

REGIÓN ORINOQUIA	
ALERTA ROJA	SITIOS PARA LOS CUALES SE GENERA LA ALERTA
	META: Villavicencio

ALERTAS POR AMENAZAS DE DESLIZAMIENTO

ALERTA ROJA:

Amenaza alta a muy alta por deslizamientos de tierra detonados por lluvias, localizados en los siguientes municipios:

ALERTA NARANJA:

Amenaza moderada por deslizamientos de tierra detonados por lluvias, localizados en los siguientes municipios:

REGIÓN PACÍFICA	
ALERTA ROJA	SITIOS PARA LOS CUALES SE GENERA LA ALERTA
	CHOCÓ: El Carmen
	VALLE DEL CAUCA: Buenaventura

REGIÓN PACÍFICA	
ALERTA NARANJA	SITIOS PARA LOS CUALES SE GENERA LA ALERTA
	CAUCA: El Tambo, López y Timbiquí.
	CHOCÓ: Alto Baudó (Pie de Pato), Atrato (Yuto), Bagadó, Bahía Solano (Mutis), Bajo Baudó (Pizarro), Bojayá (Bellavista), Cértegui, Condoto, El Cantón del San Pablo (Managrù), El Litoral del San Juan (Docordó), Istmina, Juradó, Lloró, Medio Atrato (Betú), Medio Baudó (Boca de Pepé), Medio San Juan (Andagoya), Nóvita, Nuquí, Quibdó, Río Iró (Santa Rita), Río Quito (Paimadó), Riosucio, Tadó y Unión Panamericana (Animas).
	VALLE DEL CAUCA: Calima (El Darién) y Dagua.

SECTORES VIALES IDENTIFICADOS CON POTENCIALIDAD DE DESLIZAMIENTOS, LOS CUALES GENERAN ALERTAS	
DEPARTAMENTO	SECTOR VIAL
ARAUCA	La Lejía - Saravena
BOYACÀ	La Lejía - Saravena
META	Bogotá (El Portal) - Villavicencio
NORTE DE SANTANDER	La Lejía - Saravena
VALLE DEL CAUCA	Intersección Sena - Intersección Citronela Buenaventura - Cruce Ruta 40 (Loboguerrero)

ALERTAS POR AMENAZAS DE DESLIZAMIENTO

ALERTA ROJA:

Amenaza alta a muy alta por deslizamientos de tierra detonados por lluvias, localizados en los siguientes municipios:

ALERTA NARANJA:

Amenaza moderada por deslizamientos de tierra detonados por lluvias, localizados en los siguientes municipios:

SECTORES VIALES IDENTIFICADOS CON POTENCIALIDAD DE DESLIZAMIENTOS, LOS CUALES GENERAN ALERTAS

DEPARTAMENTO	SECTOR VIAL
ANTIOQUIA	Cisneros - Alto de Dolores
ARAUCA	La Lejía - Saravena
BOYACÀ	La Lejía - Saravena
CHOCÒ	Las Animas – Mumbú Río Pató (El Afirmado) - La Ye (Las Animas) Las Animas – Certeguí Certeguí – Quibdó Junín – Tuquerres Quibdó - La Mansa
META	Bogotá (El Portal) - Villavicencio
NORTE DE SANTANDER	La Lejía - Saravena
VALLE DEL CAUCA	Intersección Sena - Intersección Citronela Buenaventura - Cruce Ruta 40 (Loboguerrero) Intersección Sena - Intersección Citronela

ALERTAS METEOMARINA

MAR CARIBE	
SITIOS PARA LOS CUALES SE GENERA LA ALERTA	
ALERTA AMARILLA	<p>POR PLEAMAR</p> <p>Hasta el próximo 26 de octubre del presente año, se espera una de las pleamares más significativas del mes en el litoral caribe colombiano y hasta el día de mañana en el archipiélago de San Andrés y Providencia. Por lo anterior, se recomienda a habitantes costeros estar atentos a la evolución del fenómeno.</p>

OCÉANO PACIFICO	
SITIOS PARA LOS CUALES SE GENERA LA ALERTA	
ALERTA AMARILLA	<p>POR TIEMPO LLUVIOSO</p> <p>En sectores del norte y centro del océano Pacífico nacional y en cercanías a la costa, persistirán las lluvias entre moderadas a fuertes; sin descartar descargas eléctricas y rachas de viento. Por lo anterior, se recomienda a pescadores y usuarios de embarcaciones de poco calado consultar con las Capitanías de puerto antes de zarpar.</p>
ALERTA AMARILLA	<p>POR PLEAMAR</p> <p>Hasta el día de mañana se espera una de las pleamares más significativas del mes, asociada con la marea astronómica. Por lo cual, se recomienda a habitantes costeros estar atentos a la evolución del fenómeno.</p>

°C: grados Celsius

m: metros

mm: milímetros

msnm: metros sobre nivel del mar

Km/h: kilómetros por hora

HLC: hora local colombiana

GOES: Geostationary Operational Environmental Satellites (Satélite Geoestacionario Operacional Ambiental).

GOES-13 es el designado GOES-Este, localizado en 75° W sobre el ecuador geográfico.

PNN: Parque Nacional Natural

SFF: Santuario de Fauna y Flora



ALERTA ROJA. PARA TOMAR ACCIÓN Advierte a los sistemas de prevención y atención de desastres sobre la amenaza que puede ocasionar un fenómeno con efectos adversos sobre la población, el cual requiere la atención inmediata por parte de la población y de los cuerpos de atención y socorro. Se emite una alerta sólo cuando la identificación de un evento extraordinario indique la probabilidad de amenaza inminente y cuando la gravedad del fenómeno implique la movilización de personas y equipos, interrumpiendo el normal desarrollo de sus actividades cotidianas.



ALERTA NARANJA. PARA PREPARARSE Indica la presencia de un fenómeno. No implica amenaza inmediata y como tanto es catalogado como un mensaje para informarse y prepararse. El aviso implica vigilancia continua ya que las condiciones son propicias para el desarrollo de un fenómeno, sin que se requiera permanecer alerta.



ALERTA AMARILLA. PARA INFORMARSE Es un mensaje oficial por el cual se difunde información. Por lo regular se refiere a eventos observados, reportados o registrados y puede contener algunos elementos de pronóstico a manera de orientación. Por sus características pretéritas y futuras difiere del aviso y de la alerta, y por lo general no está encaminado a alertar sino a informar.

CONDICIONES NORMALES Indica que no existe ninguna clase de alerta para la región o zona mencionada.

OMAR FRANCO | Director General

CHRISTIAN EUSCÁTEGUI | Jefe Oficina del Servicio de Pronósticos y Alertas

Profesionales de Turno:

Henry ROMERO, Sonia BERMÚDEZ, David CORTÉS, Nicolás CUADROS, Ruth LÓPEZ y Alberto PARDO.

<http://www.ideam.gov.co>

Correos electrónicos: servicio@ideam.gov.co, alertas@ideam.gov.co

Calle 25D # 96B - 70, Piso 3. Bogotá, D.C., Colombia.

Teléfono: 3075625 Ext. 1334-1336.

Síganos en:

