

INFORME TÉCNICO DIARIO N° 293

El IDEAM comunica al Sistema Nacional de Gestión del Riesgo (SNGR) y al Sistema Nacional Ambiental (SINA).

Bogotá D. C., miércoles 19 de octubre de 2016.

Hora de actualización:
11:46 a. m. HLC

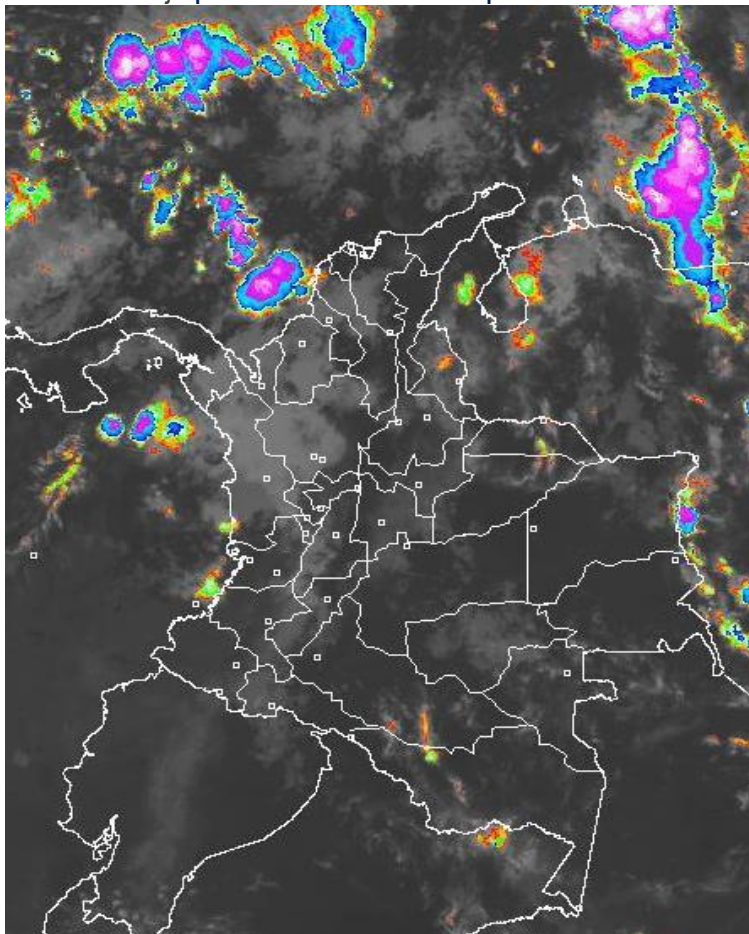


CONDICIONES HIDROMETEOROLÓGICAS ACTUALES

Durante las últimas horas han predominado condiciones secas con cielo parcialmente cubierto en gran parte del país. El pronóstico nos indica que en horas de la tarde y noche aumentará la nubosidad, condición que favorecerá lluvias al norte de la región Pacífica, norte y centro de la Andina, zonas dispersas de la Caribe y en sectores de la Orinoquia y Amazonia. Las lluvias de mayor consideración e inclusive con probabilidad de descargas eléctricas se prevén en sectores de los departamentos de Córdoba, Sucre, Magdalena, Antioquia, norte de Chocó y oriente de Vichada, Guainía y Vaupés; lluvias ligeras y dispersas se estiman en los Santanderes, Altiplano Cundiboyacense, Eje Cafetero, Caquetá y Amazonas.

IMAGEN SATELITAL

Canal Infrarrojo | 19 de Octubre de 2016 | Hora 6:15 a. m. HLC



Consulte todos los días el pronóstico del tiempo y las alertas hidrometeorológicas vigentes del IDEAM, en un formato de calidad. Alrededor de las 7:30 a. m. está a disposición del público en www.ideam.gov.co.

Se puede ver también en dispositivos móviles **AQUÍ**





LO MÁS DESTACADO

LLUVIAS REGISTRADAS EN LAS ÚLTIMAS 24 HORAS

- En las últimas 24 horas se presentó un descenso considerable de las precipitaciones, siendo el día de ayer el más en el transcurso de octubre de 2016. Las principales precipitaciones se presentaron en las regiones Caribe, Andina y Orinoquia, siendo el mayor valor en el municipio de **Riohacha (La Guajira), con 109.0 mm.**

ALERTA ROJA

- Por incrementos importantes de los ríos en zonas de montaña de Antioquia, e igualmente en el río Anchicayá, Dagua, Escalarete y sus principales afluentes.
- Por niveles altos de los ríos Atrato, San Juan y Baudó.
- Por amenaza alta de deslizamientos de tierra detonados por lluvias, en sectores inestables o de alta pendiente, localizados en las regiones Orinoquia y Pacífica.
- Por amenaza alta de incendios de la cobertura vegetal en varios sectores de las regiones Caribe y Andina.

ALERTA NARANJA

- Por probabilidad de crecientes súbitas en los ríos del Golfo de Urabá.
- Por niveles altos de los ríos que descienden de la Sierra Nevada de Santa Marta y del río Cesar.
- Por niveles altos en los ríos en la zona del Catatumbo, e igualmente para varias corrientes en los departamentos de Bolívar, Córdoba, Sucre y Arauca.
- Por niveles altos en la cuenca media-baja del Atrato y los ríos San Juan y Baudó.
- Por amenaza moderada de deslizamientos de tierra detonados por lluvias, en sectores inestables o de alta pendiente, localizados en municipios de algunos departamentos de la región Caribe, Andina y Pacífica.
- Por amenaza alta de incendios de la cobertura vegetal en varios sectores de las regiones Caribe, Orinoquia y Andina.
- Por tiempo lluvioso en el mar Caribe.

ALERTA AMARILLA

- Por niveles altos en el cauce principal del río Cauca en la cuenca baja, y también en varias corrientes del norte del Tolima
- Por probabilidad de incrementos súbitos en los ríos de los departamentos de Córdoba, Sucre y Bolívar.
- Por tiempo lluvioso en el Océano Pacífico.
- Por pleamar en el Océano Pacífico y en el mar Caribe.

PRONÓSTICO CONDICIONES METEOROLÓGICAS ESPECIALES

ÁREA DEL VOLCÁN GALERAS

A lo largo de la jornada se estima cielo semicubierto con predominio de tiempo seco.

EL SERVICIO GEOLÓGICO COLOMBIANO reporta en nivel AMARILLO (III): CAMBIOS EN EL COMPORTAMIENTO DE LA ACTIVIDAD VOLCÁNICA. Lat:1.55 Lon:-77.37

ELEVACIÓN (pies)	DIRECCIÓN	VELOCIDAD	
		NUDOS	Km/h
10,000	ESTE	5 - 10	9 - 18
18,000	ESTE	10 - 15	18 - 27
24,000	NORESTE	5 - 10	9 - 18
30,000	NORESTE	5 - 10	9 - 18

ÁREA DEL VOLCÁN NEVADO DEL HUILA

En la mañana y hasta entrada la tarde prevalecerán las condiciones secas, luego se advierten precipitaciones ligeras y dispersas.

EL SERVICIO GEOLÓGICO COLOMBIANO reporta en nivel AMARILLO (III): CAMBIOS EN EL COMPORTAMIENTO DE LA ACTIVIDAD VOLCÁNICA. Lat:2.92 Lon:-76.05

ELEVACIÓN (pies)	DIRECCIÓN	VELOCIDAD	
		NUDOS	Km/h
10,000	SURESTE	5 - 10	9 - 18
18,000	SURESTE	5 - 10	9 - 18
24,000	NORESTE	5 - 10	9 - 18
30,000	NORTE	10 - 15	18 - 27

ÁREA DEL VOLCÁN CERRO MACHÍN

Prevelecerán las condiciones de tiempo seco en las primera horas del día. Al final de la tarde no se descartan algunas lloviznas en el sector.

EL SERVICIO GEOLÓGICO COLOMBIANO reporta en nivel AMARILLO (III): CAMBIOS EN EL COMPORTAMIENTO DE LA ACTIVIDAD VOLCÁNICA. Lat:4.80 Lon:-75.62

ELEVACIÓN (pies)	DIRECCIÓN	VELOCIDAD	
		NUDOS	Km/h
10,000	SURESTE	5 - 10	9 - 18
18,000	ESTE	10 - 15	18 - 27
24,000	NORESTE	5 - 10	9 - 18
30,000	NORTE	10 - 15	18 - 27

ÁREA DEL VOLCÁN NEVADO DEL RUIZ

Prevelecerán las condiciones de tiempo seco en la primera horas del día. Al final de la tarde no se descartan algunas lloviznas en el sector.

EL SERVICIO GEOLÓGICO COLOMBIANO reporta en nivel AMARILLO (III): CAMBIOS EN EL COMPORTAMIENTO DE LA ACTIVIDAD VOLCÁNICA. Lat:4.89 Lon:-75.32

ELEVACIÓN (pies)	DIRECCIÓN	VELOCIDAD	
		NUDOS	Km/h
10,000	SURESTE	0 - 5	0 - 9
18,000	ESTE	5 - 10	9 - 18
24,000	NORESTE	5 - 10	9 - 18
30,000	NORTE	10 - 15	18 - 27

ÁREA DEL COMPLEJO VOLCÁNICO CHILES-CERRO NEGRO DE

Prevelecerán las condiciones de tiempo seco en la primera horas del día. Al final de la tarde no se descartan algunas lloviznas en el sector.

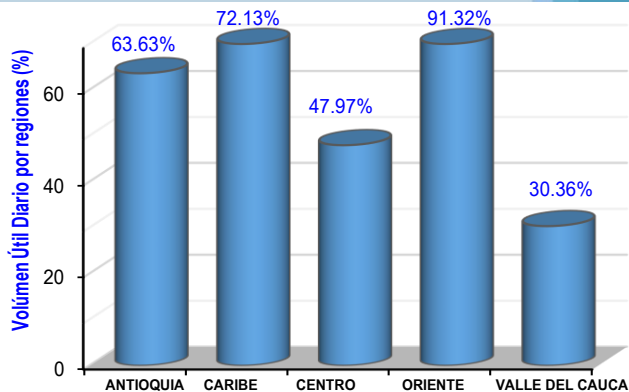
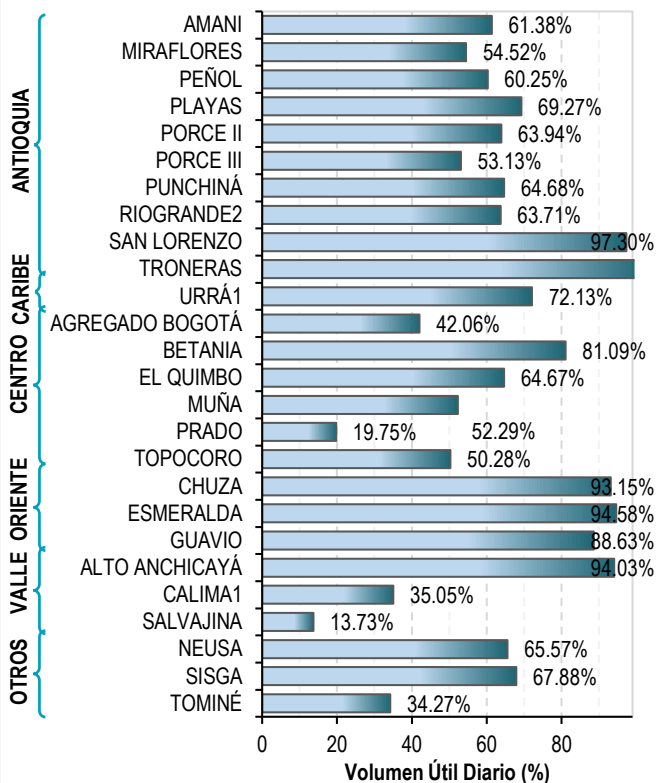
EL SERVICIO GEOLÓGICO COLOMBIANO reporta en nivel AMARILLO (III): CAMBIOS EN EL COMPORTAMIENTO DE LA ACTIVIDAD VOLCÁNICA. Lat:0.81-Lon:77.93 Lat:0.76 Lon:-77.95

ELEVACIÓN (pies)	DIRECCIÓN	VELOCIDAD	
		NUDOS	Km/h
10,000	ESTE	0 - 5	0 - 9
18,000	ESTE	10 - 15	18 - 27
24,000	NORESTE	10 - 15	18 - 27
30,000	VARIABLE	0 - 5	0 - 9

ESTADO DE LOS EMBALSES

A continuación se relaciona el volumen útil diario de los principales embalses del país (expresado en porcentaje), de acuerdo con la información reportada por XM S.A. E.S.P en la siguiente dirección electrónica: <http://ido.xm.com.co/ido/SitePages/hidrologia.aspx?q=reservas>

VOLÚMEN ÚTIL DIARIO EN LOS PRINCIPALES EMBALSES DEL PAÍS



Para estar informado diariamente de lo que pasa con el **pronóstico del tiempo y las alertas.**

Síguenos en Twitter
@IDEAMColombia



PRECIPITACIONES

A continuación se relacionan los municipios donde en las últimas 24 horas se registraron precipitaciones iguales o superiores a 35.0 mm.

DEPARTAMENTO	MUNICIPIO
ANTIOQUIA	Medellín (29.0), Pueblorico (26.0).
ATLÁNTICO	Baranoa (33.0)
BOYACÁ	Cubará (47.0).
CALDAS	Palestina (28.7).
CHOCÓ	Lloró (57.4), Bahía Solano (28.5).
LA GUAJIRA	Riohacha (109) , Uribia (49.5)
MAGDALENA	Ciénaga (28.4).
NARIÑO	Puerres (28.5).
NORTE DE SANTANDER	Cúcuta (99.7), Sardinata (70.0), Cucutilla (54.3), Tibú (28.4).
PUTUMAYO	San Miguel (40.3).
RISARALDA	Belén de Umbría (28.0).

Para estar informado diariamente de lo que pasa con el **pronóstico del tiempo y las alertas.**

Síguenos en Twitter
@IDEAMColombia



TEMPERATURAS MÁXIMAS

A continuación se relacionan los municipios donde en las últimas 24 horas se registraron temperaturas iguales o superiores a 35.0 °C.

DEPARTAMENTO	MUNICIPIO
AMAZONAS	Leticia (35.6).
ATLÁNTICO	Manatí (36.0).
CASANARE	Tauramena (35.2).
CUNDINAMARCA	Jerusalén (38.0), Puerto Salgar (36.0).
HUILA	Agrado (35.2).
LA GUAJIRA	Maicao (38.8)
NORTE DE SANTANDER	Cúcuta (36.8).
SANTANDER	Puerto Parra (36.4).
VICHADA	Puerto Carreño (35.4).



PRONÓSTICO METEOROLÓGICO



Miércoles 19 y jueves 20 de octubre de 2016

REGIÓN	PRONÓSTICO
SABANA DE BOGOTÁ	<p>MIÉRCOLES. En horas de la mañana se prevé cielo seminublado con predominio de tiempo seco. En la tarde se estima predominen las condiciones secas con cielo entre parcial y mayormente cubierto. Sin embargo, no se descartan lluvias ligeras sobre el norte de la ciudad y occidente de la sabana. En la noche son probables lloviznas en la parte oriental y norte del área.</p> <p>JUEVES. Se estima que en las horas de la tarde, se registren lluvias con descargas eléctricas en el norte de la ciudad y en el occidente de la sabana.</p>
CARIBE	<p>MIÉRCOLES. Para las primeras horas de la jornada son previstas condiciones mayormente nubladas en el occidente de la región, con precipitaciones en cercanías al litoral de Córdoba y de Sucre. Tiempo seco en el oriente de la región. En la tarde se espera un aumento de nubosidad con lluvias sobre sectores de Córdoba, Sucre, Sierra Nevada de Santa Marta, norte de Magdalena y Cesar con probabilidad de actividad eléctrica. Lloviznas en Bolívar, Atlántico y en La Guajira. Durante la noche, las lluvias más intensas son previstas en zonas de Córdoba, Sucre y Bolívar. Precipitaciones menos intensas en el sur de Atlántico, Magdalena y Cesar. Posibilidad de descargas eléctricas.</p> <p>JUEVES. Se prevé lluvias en amplios sectores de la región, principalmente en la tarde y noche. Las precipitaciones más fuertes con probabilidad de actividad eléctrica se estiman sobre Córdoba, Sucre, Bolívar, norte de Magdalena y sur de La Guajira.</p>
ARCHIPIÉLAGO DE SAN ANDRÉS, PROVIDENCIA Y SANTA CATALINA	<p>MIÉRCOLES. Durante las primeras horas de la jornada, se prevé cielo mayormente cubierto con lluvias entre ligeras y moderadas. No se descarta actividad eléctrica. En la tarde se mantendrá la probabilidad de precipitaciones, con cielo entre parcial a mayormente cubierto. En horas de la noche nubosidad variada con lluvias y/o lloviznas.</p> <p>JUEVES. Son previstas condiciones mayormente cubiertas, con lluvias a diferentes horas. No se descarta la posibilidad de tormentas eléctricas.</p>
MAR CARIBE	<p>MIÉRCOLES. En sectores del occidente del Mar Caribe colombiano se prevé abundante nubosidad con precipitaciones a diferentes horas de la jornada y alta probabilidad de tormentas eléctricas. Hacia la tarde y noche aumenta la nubosidad con ocurrencia de algunas lluvias en el área</p> <p>JUEVES. Se prevén condiciones cubiertas con lluvias moderadas con actividad eléctrica en alta mar y precipitaciones menos intensas en zonas cercanas a la costa.</p>

Planeando tu día?
Descarga YA y conoce...



Consúltalo a diario y únete a la Cultura del Pronóstico del IDEAM

Disponible para



PRONÓSTICO METEOROLÓGICO



Miércoles 19 y jueves 20 de octubre de 2016

REGIÓN	PRONÓSTICO
<p>ANDINA</p>	<p>MIÉRCOLES. Durante las primeras horas del día estiman lluvias ligeras y localizadas sobre Santander, Norte de Santander y en algunos sectores del oriente de Cundinamarca y de Boyacá y occidente de Antioquia. El resto de la región con tiempo seco. En la tarde se estima un aumento de nubosidad con lluvias concentradas, especialmente sobre el norte y occidente de la región. Las precipitaciones más fuertes con tormentas eléctricas, se prevén sobre Antioquia, Risaralda, Caldas. Lluvias ligeras y dispersas en Boyacá y occidente de Cundinamarca, Norte de Santander y suroriente de Santander. No se descartan lloviznas en el norte de Tolima. En horas de la noche se estiman lluvias acompañadas de descargas eléctricas sobre sectores de Santander, Antioquia, Caldas y en el occidente de Boyacá, Cundinamarca y precipitaciones menos intensas sobre el norte de Tolima y en el sur de Norte de Santander.</p> <p>JUEVES. Se estiman lluvias entre moderadas sobre los Santanderes y Antioquia; lluvias ligeras son pronosticadas sobre Norte de Santander, norte de Cundinamarca y Tolima, al igual que en el occidente de Boyacá. Las precipitaciones se presentarían especialmente en horas de la tarde y noche.</p>
<p>INSULAR PACÍFICA</p>	<p>MIÉRCOLES. En Malpelo se estima cielo parcialmente cubierto con predominio de tiempo seco. En Gorgona nubosidad variada con lloviznas dispersas en horas de la mañana y durante alguna horas de la noche.</p> <p>JUEVES. Se mantendrán las condiciones secas en Malpelo con nubosidad variable. Para Gorgona, son previstas lluvias con posibilidad de actividad eléctrica en la madrugada y luego por la noche.</p>
<p>PACÍFICA</p>	<p>MIÉRCOLES. En las primeras horas de la jornada, se prevén precipitaciones en Chocó y lluvias ligeras en el litoral de Valle del Cauca y Cauca. El resto de la región con tiempo seco. En horas de la tarde se estima cielo mayormente cubierto con lluvias sobre Chocó y precipitaciones menos fuertes sobre sectores de Cauca y Valle del Cauca. Durante la noche son pronosticadas lluvias sobre Chocó y en las costas de Valle del Cauca y Cauca.</p> <p>JUEVES. En horas de la mañana se estima cielo parcialmente cubierto con predominio de tiempo, mientras que en horas de la tarde se prevén lluvias moderadas en Chocó y Valle del Cauca; precipitaciones de menor intensidad en Cauca y Nariño. Se estima para la noche disminución en la intensidad de las lluvias.</p>
<p>OCEANO PACÍFICO</p>	<p>MIÉRCOLES. En el norte del área oceánica nacional, se estima nubosidad densa con precipitaciones en la madrugada, algunas horas de la mañana y en la noche. No se descartan descargas eléctricas.</p> <p>JUEVES. Nubosidad variada a lo largo de la jornada con lluvias al centro y norte del área, las de mayor intensidad en las primeras y últimas horas de la jornada. Alta probabilidad de tormentas eléctricas.</p>

Planeando tu día? Descarga YA y conoce...



Consúltalo a diario y únete a la Cultura del Pronóstico del IDEAM

Disponible para  



PRONÓSTICO METEOROLÓGICO



Miércoles 19 y jueves 20 de octubre de 2016

REGIÓN	PRONÓSTICO
<p>ORINOQUIA</p>	<p>MIÉRCOLES. En la mañana se prevé lluvias y/o lloviznas sectores del oriente de Vichada. No se descarta actividad eléctrica. En horas de la tarde se estima cielo mayormente cubierto con lluvias sobre Vichada y en sectores del piedemonte de Arauca y de Casanare. Para la noche predominarán las condiciones secas en gran parte de la región, salvo sobre el oriente de Vichada y en el occidente de Meta y oriente de Casanare; donde no se descartan lloviznas.</p> <p>JUEVES. Son previstas las precipitaciones de mayor intensidad en el Vichada, mientras que en el zonas del oriente de Meta, Casanare y Arauca son estimadas algunas lloviznas.</p>
<p>AMAZONIA</p>	<p>MIÉRCOLES. En horas de la mañana cielo seminublado con predominio de tiempo seco en gran parte de la región, salvo por algunas lloviznas en áreas del piedemonte de Putumayo. En horas de la tarde se prevé un aumento de nubosidad con precipitaciones entre ligeras y moderadas con posibilidad de descargas eléctricas en Vaupés, Guainía y en el norte de Amazonas. En horas de la noche se estima tiempo seco en gran parte de la región, salvo en sectores de Vaupés, norte de Amazonas y en el occidente de Caquetá y Putumayo; donde son probables algunas lloviznas.</p> <p>JUEVES. Se estima que se registren lluvias entre ligeras y moderadas con posibilidad de actividad eléctrica en el oriente de la región, especialmente en zonas de Vaupés, Guainía, Guaviare y Amazonas.</p>

Planeando tu día?
Descarga YA y conoce...

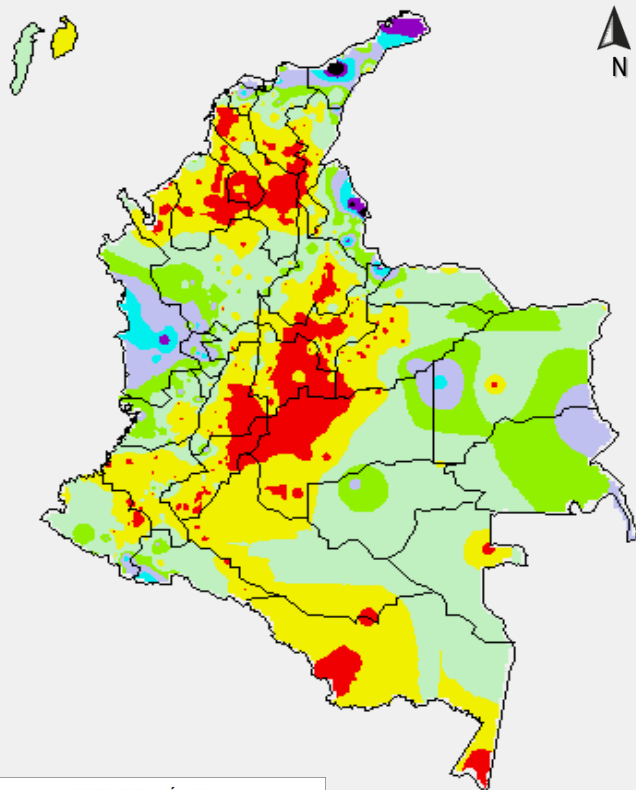


Consúltalo a diario y únete a
la Cultura del Pronóstico del IDEAM

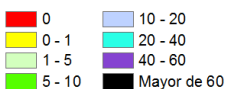
Disponible para  

MAPAS DE PRECIPITACIÓN

Precipitación diaria: desde las 7:00 a. m. del día martes 18 de octubre hasta las 7:00 a. m. del día miércoles 19 de octubre de 2016.

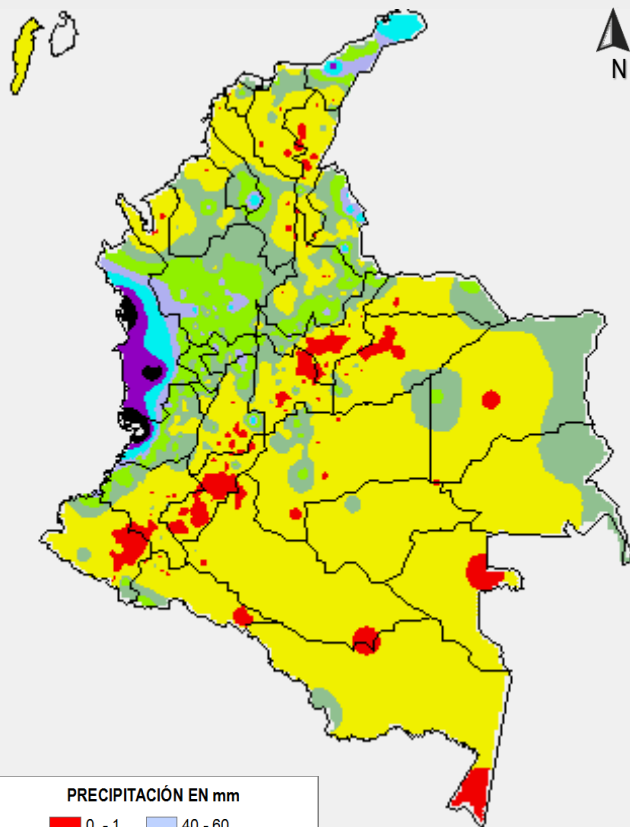


PRECIPITACIÓN EN mm

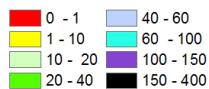


1 milímetro de precipitación equivale a 1 litro de lluvia por m²

Precipitación de los últimos 3 días: desde las 7:00 a. m. del día domingo 16 de octubre hasta las 7:00 a. m. del día miércoles 19 de octubre de 2016.



PRECIPITACIÓN EN mm



1 milímetro de precipitación equivale a 1 litro de lluvia por m²

ALERTAS VIGENTES E INFORMACIÓN ADICIONAL

Para mayor información sobre el pronóstico del estado del tiempo, informes técnicos diarios, comunicados especiales, mapas diarios de temperaturas máximas y mínimas e información diaria de precipitación se sugiere consultar los siguientes enlaces:

- [MAPA DIARIO DE TEMPERATURA MÁXIMA.](#)
- [MAPA DIARIO DE TEMPERATURA MÍNIMA.](#)
- [INFORMACIÓN DIARIA DE PRECIPITACIÓN Y TEMPERATURA DE LOS PRINCIPALES AEROPUERTOS DEL PAÍS.](#)
- [MOAICO MAPAS DE PRECIPITACIÓN DIARIA EN MILÍMETROS.](#)

ALERTAS POR NIVELES DE LOS RÍOS

REGIÓN ANDINA

SITIOS PARA LOS CUALES SE GENERA LA ALERTA

ALERTA ROJA

NIVELES ALTOS EN LOS RÍOS DEL DEPARTAMENTO DE ANTIOQUIA

Se mantiene esta alerta dado que como consecuencia de la persistencia de las lluvias registradas durante los últimos días sobre el departamento de Antioquia, se esperan incrementos súbitos importantes en los ríos de dicho departamento destacándose los ríos San José, Tenche, Bagre, Nechí, Taraza, Nare, San Juan y la quebrada la Liboriana, entre otros. El IDEAM mantiene la recomendación para que pobladores ribereños y autoridades locales de Gestión del Riesgo tomen las medidas preventivas necesarias dado que es probable se alcancen niveles críticos de afectación para algunos sectores ribereños.

REGIÓN PACÍFICA

SITIOS PARA LOS CUALES SE GENERA LA ALERTA

ALERTA ROJA

INUNDACIONES EN LAS CUENCAS DE LOS RÍOS ATRATO, SAN JUAN Y BAUDÓ

Se mantiene la Alerta Roja dado que se han registrado inundaciones en algunos sectores ribereños del río Atrato, como consecuencia de las lluvias recurrentes que se han presentado durante los últimos días sobre la cuenca aportante. El IDEAM mantiene la recomendación para que pobladores ribereños y autoridades Locales y Regionales de Gestión del Riesgo tomen las medidas preventivas ante las afectaciones por inundaciones que se están presentado en los sectores ribereños más bajos de los municipios de Quibdó, Lloró, Vigía del Fuerte, Murindó, Riosucio y hacia aguas abajo. Esta alerta también se mantiene para las cuencas de los ríos San Juan y Baudó, sobre las cuales se han presentado desbordamientos afectando los municipios de Andagoya, Sipí, Alto y Bajo Baudó, Itzmina, Condoto, entre otros. .

REGIÓN PACÍFICA

SITIOS PARA LOS CUALES SE GENERA LA ALERTA

ALERTA ROJA

PROBABILIDAD DE DESBORDAMIENTO EN LOS RÍOS ANCHICAYÁ Y DAGUA

Se mantiene este nivel de alerta dado que el nivel de los ríos Anchicayá y Dagua han alcanzado valores altos, siendo probable que se encuentre afectando los sectores ribereños más bajos a lo largo de los cauces especialmente en el municipio de Buenaventura. El IDEAM recomienda a la población ribereña y a las autoridades Locales de Gestión del Riesgo tomar las medidas pertinentes ante los impactos que puedan ocasionar estos incrementos.

ALERTAS POR NIVELES DE LOS RÍOS

REGIÓN CARIBE

SITIOS PARA LOS CUALES SE GENERA LA ALERTA

ALERTA NARANJA

PROBABILIDAD CRECIENTES SÚBITAS EN LOS RÍOS DEL GOLFO DE URABÁ

Se mantiene esta alerta dadas las lluvias de variada intensidad que se han registrado sobre sectores del Golfo, las cuales podrían generar incrementos súbitos significativos en los ríos que desembocan en el Golfo de Urabá, tales como los ríos León, Chigorodó, Mulatos, Carepa, Apartadó, Vijagüal, Zungo, Riogrande, Guadualito, Currulao y Turbo: El IDEAM recomienda a la población en general estar atentos a las fluctuaciones en los niveles de los ríos, quebradas, caños y arroyos de la región.

REGIÓN CARIBE

SITIOS PARA LOS CUALES SE GENERA LA ALERTA

ALERTA AMARILLA

PROBABILIDAD INCREMENTOS SUBITOS EN LOS RÍOS QUE DESCIENDEN DE LA SIERRA NEVADA DE SANTA MARTA Y EN EL RÍO CESAR

Aunque se baja el nivel de alerta de naranja a amarilla ante la probabilidad de crecientes súbitas en los ríos que descienden de la Sierra Nevada de Santa Marta, el IDEAM mantiene la recomendación para que pobladores ribereños mantengan atento seguimiento al comportamiento de los niveles dado que los modelos de pronóstico del estado del tiempo prevén probabilidad de lluvias para hoy especialmente hacia la tarde y noche.

Se destacan los ríos Fundación, Piedras, Aracataca, Sevilla, Tucurínca, Frío, Ariguaní, Guachaca, Palomino y Ranchería. También se recomienda especial atención para la quebradas Gaira, Tamacá y el río Manzanares, en el sector de La Lucha (Santa Marta).

Igualmente se recomienda atento seguimiento por parte de la población asentada en las riberas de estos ríos y en la ciénaga Grande, estar atentos a las fluctuaciones en los niveles de los ríos, quebradas, caños y arroyos de la región.

Esta alerta amarilla también incluye seguimiento al río Cesar ante la probabilidad de incrementos en el nivel

ALERTAS POR NIVELES DE LOS RÍOS

REGIÓN ANDINA

SITIOS PARA LOS CUALES SE GENERA LA ALERTA

ALERTA AMARILLA

NIVELES ALTOS EN EL CAUCE PRINCIPAL DEL RÍO CAUCA EN LA CUENCA BAJA

Aunque en los últimos días el nivel del río Cauca ha tendido a estabilizarse en sectores de la cuenca baja a la altura de Guaranda (Sucre), se mantiene este nivel de alerta dado que los valores se encuentran en estados altos. Es probable que durante los próximos días el nivel presenta nuevamente leve tendencia al ascenso, dado que se pronostica persistan las lluvias en sectores del eje cafetero y en el departamento de Antioquía.

INCREMENTO SUBITOS EN EL RIO SARDINATA REGION DEL CATATUMBO

Se prevé se este presentando actualmente incremento súbito con valores significativos en la cuenca del río Sardinata de la vertiente del Catatumbo dado que durante las últimas 12 horas se registraron lluvias intensas en sectores de la cuenca. El IDEAM mantiene la recomendación para que pobladores ribereños mantengan atento seguimiento al comportamiento de los niveles y tomen las medidas preventivas ante dichos incrementos.

REGIÓN CARIBE

SITIOS PARA LOS CUALES SE GENERA LA ALERTA

ALERTA AMARILLA

PROBABILIDAD DE INCREMENTOS SÚBITOS EN LOS RÍOS DE LOS DEPARTAMENTOS DE CÓRDOBA, SUCRE Y BOLÍVAR

Se mantiene esta alerta dado que es probable se estén presentando incrementos importantes en los ríos de los departamentos de Córdoba, Sucre y Bolívar, como consecuencia de las lluvias fuertes que se registraron sobre estos sectores. Debido a que se pronostica persistan las lluvias en la región El IDEAM recomienda a la población ribereña mantener atento seguimiento al comportamiento en los niveles de los ríos en estos departamentos, especialmente los ubicados en las partes bajas de las cuencas de los ríos San Jorge y Sinú; se destacan también los ríos Arnal, San Miguel, Inanea, quebradas y afluentes. La recomendación se extiende para los arroyos de Barranquilla.

ALERTAS POR NIVELES DE LOS RÍOS

REGIÓN ANDINA

SITIOS PARA LOS CUALES SE GENERA LA ALERTA

ALERTA NARANJA

INCREMENTO CON VALORES ALTOS CUENCA MEDIA Y BAJA DEL RÍO SAN JORGE

Se mantiene este nivel de alerta dado que actualmente se esta presentando un incremento súbito sobre el cauce principal del río San Jorge con valores altos a la altura de los municipios de Montelíbano y Puerto Córdoba, en el departamento de Córdoba. como consecuencia de las fuertes lluvias que se registraron en la cuenca aportante y al tránsito de la onda de creciente que se presentó en el río San Pedro, afluente del río San Jorge en la parte alta, a la altura de Puerto Libertador.

El IDEAM mantiene la recomendación para que autoridades de Gestión del Riesgo, tanto Locales como Regionales y a la población en general asentada en las riberas del río San Jorge mantengan atento seguimiento al comportamiento de los niveles y tomen las medidas preventivas ante los impactos que pueda ocasionar estos incrementos.

Se destaca que la cuenca baja, en sectores de la Mojana durante los últimos días ya venía presentando incrementos por lluvias fuertes registradas en dichos sectores de la cuenca.

REGIÓN ORINOQUIA

SITIOS PARA LOS CUALES SE GENERA LA ALERTA

ALERTA AMARILLA

PROBABILIDAD INCREMENTOS EN AFLUENTES Y CAUCE PRINCIPAL DEL RÍO ARAUCA

Se mantiene esta alerta dado que se prevé incrementos súbitos en los niveles de los ríos Chitagá, Venagá, Margua y Cobugón, principales afluentes de la cuenca alta del río Arauca y por tanto un nuevo ascenso en el cauce principal del Arauca el cual es monitoreado en el municipio de Arauquita en la estación El Alcaraván.

El IDEAM recomienda a pobladores ribereños tanto del cauce principal como de los principales afluentes mantener atento seguimiento al comportamiento de los niveles y tomar las medidas pertinentes ante los impactos que ocasionen dichos incrementos.

ALERTAS POR AMENAZAS DE INCENDIOS DE LA COBERTURA VEGETAL

ALERTA ROJA:

Amenaza Alta o muy alta de ocurrencia de incendios de la cobertura vegetal en zonas de bosques, cultivos y pastos, localizados en los siguientes municipios y sectores aledaños:

ALERTA NARANJA:

Amenaza moderada de ocurrencia de incendios de la cobertura vegetal en zonas de bosques, cultivos y pastos, localizados en los siguientes municipios y sectores aledaños:

REGIÓN CARIBE

ALERTA
ROJA

SITIOS PARA LOS CUALES SE GENERA LA ALERTA

LA GUAJIRA: San Juan del Cesar.

REGIÓN CARIBE

ALERTA
NARANJA

SITIOS PARA LOS CUALES SE GENERA LA ALERTA

CESAR: Valledupar.

REGIÓN ANDINA

ALERTA
ROJA

SITIOS PARA LOS CUALES SE GENERA LA ALERTA

HUILA: Elías, Gigante, San Agustín, Tello, Villavieja.

REGIÓN ANDINA

ALERTA
NARANJA

SITIOS PARA LOS CUALES SE GENERA LA ALERTA

BOYACÁ: Susacón.
CAUCA: Popayán.
HUILA: Neiva, Palermo, Timaná.
NARIÑO: Buesaco y Samaniego.
NORTE DE SANTANDER: Cúcuta.
TOLIMA: Alpujarra.

REGIÓN DE LA ORINOQUIA

ALERTA
NARANJA

SITIOS PARA LOS CUALES SE GENERA LA ALERTA

ARAUCA: Tame.

ALERTAS POR AMENAZAS DE DESLIZAMIENTO

ALERTA ROJA:

Amenaza alta a muy alta por deslizamientos de tierra detonados por lluvias, localizados en los siguientes municipios:

ALERTA NARANJA:

Amenaza moderada por deslizamientos de tierra detonados por lluvias, localizados en los siguientes municipios:

REGIÓN CARIBE	
ALERTA NARANJA	SITIOS PARA LOS CUALES SE GENERA LA ALERTA
	BOLÍVAR: Simití. LA GUAJIRA: Riohacha y Dibulla.
REGIÓN ANDINA	
ALERTA NARANJA	SITIOS PARA LOS CUALES SE GENERA LA ALERTA
	ANTIOQUIA: Alejandría, Cisneros, Concepción, Guatapé, San Rafael, San Roque, Santo Domingo y Yolombó. CALDAS: Samaná. CUNDINAMARCA: Medina. NORTE DE SANTANDER: Cucutilla y Salazar. QUINDIO: Génova SANTANDER: Chima, Contratación, Guadalupe, Rionegro y Puerto Wilches.
REGIÓN ORINOQUIA	
ALERTA ROJA	SITIOS PARA LOS CUALES SE GENERA LA ALERTA
	META: Villavicencio
REGIÓN PACÍFICA	
ALERTA ROJA	SITIOS PARA LOS CUALES SE GENERA LA ALERTA
	CHOCÓ: Alto Baudó (Pie de Pato), Bahía Solano (Mutis), Bojayá (Bellavista), Condoto, El Carmen y Medio San Juan (Andagoya). VALLE DEL CAUCA: Buenaventura
REGIÓN PACÍFICA	
ALERTA NARANJA	SITIOS PARA LOS CUALES SE GENERA LA ALERTA
	CHOCÓ: Atrato (Yuto), Bagadó, Bajo Baudó (Pizarro), Cértegui, El Cantón del San Pablo (Managrú), El Litoral del San Juan (Docordó), Istmina, Juradó, Lloró, Medio Atrato (Betè), Medio Baudó (Boca de Pepé), Nóvita, Nuquí, Quibdó, Río Iró (Santa Rita), Río Quito (Paimadó), Riosucio, Sipí, Tadó y Unión Panamericana (Animas). NARIÑO: Barbacoas, Ricaurte, Roberto Payán (San José) y Maguá (Payán) VALLE DEL CAUCA: Caicedonia, Calima (El Darién), Dagua y Sevilla.

ALERTAS POR AMENAZAS DE DESLIZAMIENTO

ALERTA ROJA:

Amenaza alta a muy alta por deslizamientos de tierra detonados por lluvias, localizados en los siguientes municipios:

ALERTA NARANJA:

Amenaza moderada por deslizamientos de tierra detonados por lluvias, localizados en los siguientes municipios:

SECTORES VIALES IDENTIFICADOS CON POTENCIALIDAD DE DESLIZAMIENTOS, LOS CUALES GENERAN ALERTAS	
DEPARTAMENTO	SECTOR
ANTIOQUIA	Cisneros - Alto de Dolores
CHOCÒ	Las Animas – Mumbú Río Pató (El Afirmado) - La Ye (Las Animas) Las Ánimas – Certeguí Cérteguí – Quibdó Junín – Túquerres Quibdó - La Mansa
VALLE DEL CAUCA	Intersección Sena - Intersección Citronela Buenaventura - Cruce Ruta 40 (Loboguerrero)
META	Bogotá (El Portal) - Villavicencio
NARIÑO	Junín - Túquerres Tumaco - Junín
VALLE DEL CAUCA	Intersección Sena - Intersección Citronela Buenaventura - Cruce Ruta 40 (Loboguerrero)

ALERTAS METEOMARINA

MAR CARIBE	
SITIOS PARA LOS CUALES SE GENERA LA ALERTA	
ALERTA AMARILLA	<p>POR PLEAMAR Hasta el 22 de octubre en San Andrés, Providencia y Santa Catalina, se espera una de las pleamares más significativas del presente año. Por lo anterior, se recomienda a habitantes costeros estar atentos a la evolución del fenómeno.</p>
ALERTA NARANJA	<p>POR TIEMPO LLUVIOSO Durante la jornada se prevén condiciones lluviosas, incluso con rachas de viento y actividad eléctrica, en sectores del occidente del mar Caribe colombiano, incluido San Andrés, Providencia y Santa Catalina y enfrente de las costas de Córdoba, Sucre y Bolívar. De acuerdo a lo anterior, se advierte a pescadores y usuarios de embarcaciones de poco calado consultar con las Capitanías de puerto antes de zarpar.</p>

OCÉANO PACIFICO	
SITIOS PARA LOS CUALES SE GENERA LA ALERTA	
ALERTA AMARILLA	<p>POR TIEMPO LLUVIOSO En sectores del norte del océano Pacífico nacional y en cercanías a la costa, persistirán las lluvias entre moderadas a fuertes, incluso con descargas eléctricas y rachas de viento. Por lo anterior, se recomienda a pescadores y usuarios de embarcaciones de poco calado consultar con las Capitanías de puerto antes de zarpar.</p>
ALERTA AMARILLA	<p>POR PLEAMAR Hasta el próximo 22 de octubre se espera una de las pleamares más significativas del mes, asociada con la marea astronómica. Por lo cual, se recomienda a habitantes costeros estar atentos a la evolución del fenómeno.</p>

°C: grados Celsius

m: metros

mm: milímetros

msnm: metros sobre nivel del mar

Km/h: kilómetros por hora

HLC: hora local colombiana

GOES: Geostationary Operational Environmental Satellites (Satélite Geoestacionario Operacional Ambiental).

GOES-13 es el designado GOES-Este, localizado en 75° W sobre el ecuador geográfico.

PNN: Parque Nacional Natural

SFF: Santuario de Fauna y Flora



ALERTA ROJA. PARA TOMAR ACCIÓN Advierte a los sistemas de prevención y atención de desastres sobre la amenaza que puede ocasionar un fenómeno con efectos adversos sobre la población, el cual requiere la atención inmediata por parte de la población y de los cuerpos de atención y socorro. Se emite una alerta sólo cuando la identificación de un evento extraordinario indique la probabilidad de amenaza inminente y cuando la gravedad del fenómeno implique la movilización de personas y equipos, interrumpiendo el normal desarrollo de sus actividades cotidianas.



ALERTA NARANJA. PARA PREPARARSE Indica la presencia de un fenómeno. No implica amenaza inmediata y como tanto es catalogado como un mensaje para informarse y prepararse. El aviso implica vigilancia continua ya que las condiciones son propicias para el desarrollo de un fenómeno, sin que se requiera permanecer alerta.



ALERTA AMARILLA. PARA INFORMARSE Es un mensaje oficial por el cual se difunde información. Por lo regular se refiere a eventos observados, reportados o registrados y puede contener algunos elementos de pronóstico a manera de orientación. Por sus características pretéritas y futuras difiere del aviso y de la alerta, y por lo general no está encaminado a alertar sino a informar.

CONDICIONES NORMALES Indica que no existe ninguna clase de alerta para la región o zona mencionada.

OMAR FRANCO | Director General

CHRISTIAN EUSCÁTEGUI | Jefe Oficina del Servicio de Pronósticos y Alertas

Profesionales de Turno:

Claudia CONTRERAS, Sonia BERMÚDEZ, Viviana CHIVATÁ, Mirovan SVERKO, Julián URREA y Alberto PARDO.

<http://www.ideam.gov.co>

Correos electrónicos: servicio@ideam.gov.co, alertas@ideam.gov.co

Calle 25D # 96B - 70, Piso 3. Bogotá, D.C., Colombia.

Teléfono: 3075625 Ext. 1334-1336.

Síganos en:

