

INFORME TÉCNICO DIARIO N° 286

El IDEAM comunica al Sistema Nacional de Gestión del Riesgo (SNGR) y al Sistema Nacional Ambiental (SINA).

Bogotá D. C., miércoles 12 de octubre de 2016.

Hora de actualización:
12:00 m. HLC

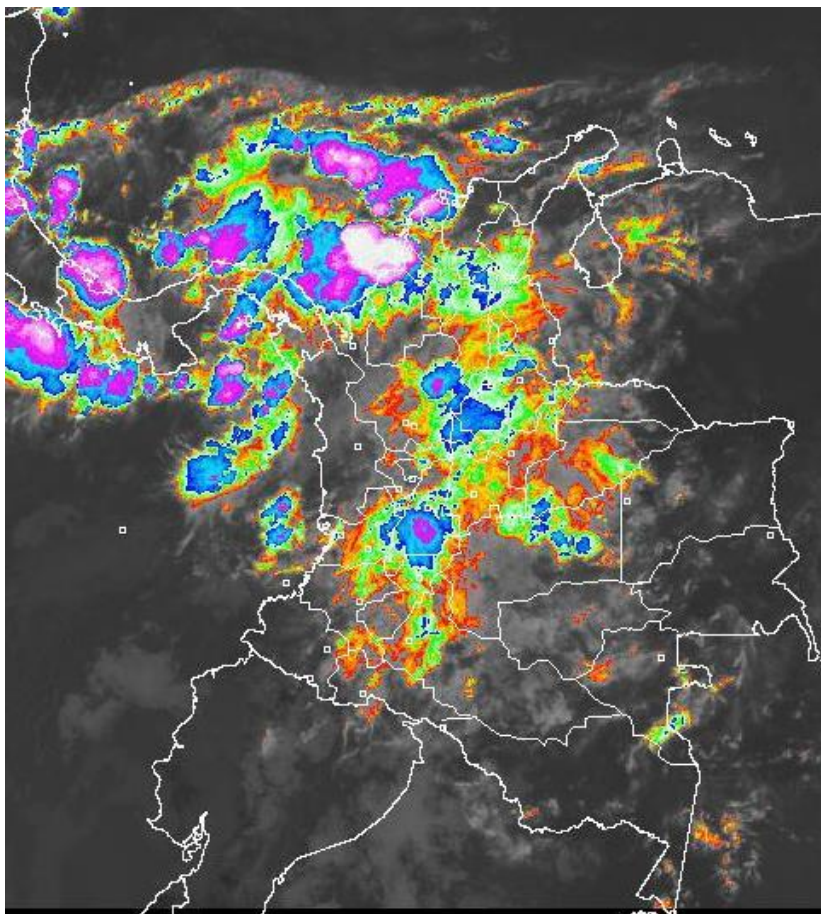
IMAGEN SATELITAL

Canal Infrarrojo | 12 de octubre de 2016 | Hora 8:45 a.m. HLC

CONDICIONES HIDROMETEOROLÓGICAS ACTUALES

El día de ayer se presentó un importante aumento de las precipitaciones en el país, concentrándose los mayores volúmenes de lluvia en gran parte de la Orinoquía, norte de la región Andina, norte y sur de la Pacífica.

En las últimas horas se ha registrado abundante nubosidad con lluvias persistentes y de variada intensidad en gran parte de la región Caribe y Andina. Se espera que continúen las precipitaciones en la región Caribe y norte de la Andina; esto debido a la influencia indirecta del huracán **NICOLE**.



Consulte todos los días el pronóstico del tiempo y las alertas hidrometeorológicas vigentes del **IDEAM**, en un formato de calidad. Alrededor de las 7:30 a. m. está a disposición del público en www.ideam.gov.co.

Se puede ver también en dispositivos móviles **AQUÍ**





LO MÁS DESTACADO

LLUVIAS REGISTRADAS EN LAS ÚLTIMAS 24 HORAS

- En las últimas 24 horas se presentó un aumento significativo de las lluvias en amplios sectores del país, en especial, en áreas del sur de la región Pacífica, norte de la región Andina y la Orinoquía. El mayor volumen se registró en el municipio de **Barbacoas (NARIÑO)** con **135.1 mm**.

ALERTA ROJA

- Por amenaza alta de deslizamientos de tierra detonados por lluvias, en sectores inestables o de alta pendiente, localizados en municipios de las regiones Andina y Pacífica.
- Por alta posibilidad de incendios de la cobertura vegetal en algunos municipios de las regiones Andina, Caribe y Orinoquía.

ALERTA NARANJA

- Por niveles altos en los ríos del departamento de Antioquia, el río Atrato y el río Meta.
- Por niveles altos en los ríos que descienden de la Sierra Nevada de Santa Marta.
- Por probabilidad de crecientes súbitas en los cauces del Golfo de Urabá.
- Por amenaza moderada de deslizamientos de tierra detonados por lluvias, en sectores inestables o de alta pendiente, localizados en municipios de las regiones Andina, Caribe, Orinoquía y Pacífica.
- Por moderada posibilidad de incendios de la cobertura vegetal en algunos municipios de las regiones Andina y Caribe.

ALERTA AMARILLA

- Por probabilidad de crecientes súbitas en el río Mira y en los ríos que descienden del piedemonte llanero y Guaviare.
- Por pleamar en el Mar Caribe colombiano.
- Por tiempo lluvioso en el Mar Caribe colombiano y el Océano Pacífico.

PRONÓSTICO CONDICIONES METEOROLÓGICAS ESPECIALES

ÁREA DEL VOLCÁN GALERAS

Predominarán las condiciones cubiertas con precipitaciones entre ligeras y moderadas. No se descarta la posibilidad de actividad eléctrica.

EL SERVICIO GEOLÓGICO COLOMBIANO reporta en nivel AMARILLO (III): CAMBIOS EN EL COMPORTAMIENTO DE LA ACTIVIDAD VOLCÁNICA. Lat: 1.55 Lon: -77.37

ELEVACIÓN (pies)	DIRECCIÓN	VELOCIDAD	
		NUDOS	Km/h
10,000	SURESTE	0 - 5	0 - 9
18,000	SURESTE	15 - 20	27 - 36
24,000	NORESTE	20 - 25	36 - 45
30,000	NORESTE	20 - 25	36 - 45

ÁREA DEL VOLCÁN NEVADO DEL HUILA

Cielo entre parcialmente cubierto y cubierto con lluvias a diferentes horas.

EL SERVICIO GEOLÓGICO COLOMBIANO reporta en nivel AMARILLO (III): CAMBIOS EN EL COMPORTAMIENTO DE LA ACTIVIDAD VOLCÁNICA. Lat: 2.92 Lon: -76.05

ELEVACIÓN (pies)	DIRECCIÓN	VELOCIDAD	
		NUDOS	Km/h
10,000	SURESTE	0 - 5	0 - 9
18,000	SURESTE	10 - 15	18 - 27
24,000	NOROESTE	15 - 20	27 - 36
30,000	NORESTE	15 - 20	27 - 36

ÁREA DEL VOLCÁN CERRO MACHÍN

Prevecerán las condiciones de tiempo seco en las primera horas del día. Al final de la tarde no se descartan algunas lloviznas en el sector.

EL SERVICIO GEOLÓGICO COLOMBIANO reporta en nivel AMARILLO (III): CAMBIOS EN EL COMPORTAMIENTO DE LA ACTIVIDAD VOLCÁNICA. Lat: 4.80 Lon: -75.62

ELEVACIÓN (pies)	DIRECCIÓN	VELOCIDAD	
		NUDOS	Km/h
10,000	SUR	0 - 5	0 - 9
18,000	SURESTE	10 - 15	18 - 27
24,000	SURESTE	10 - 15	18 - 27
30,000	ESTE	5 - 10	9 - 18

ÁREA DEL VOLCÁN NEVADO DEL RUIZ

Predominarán las condiciones cubiertas con precipitaciones entre ligeras y moderadas. No se descarta la posibilidad de actividad eléctrica.

EL SERVICIO GEOLÓGICO COLOMBIANO reporta en nivel AMARILLO (III): CAMBIOS EN EL COMPORTAMIENTO DE LA ACTIVIDAD VOLCÁNICA. Lat: 4.89 Lon: -75.32

ELEVACIÓN (pies)	DIRECCIÓN	VELOCIDAD	
		NUDOS	Km/h
10,000	SUR	0 - 5	0 - 9
18,000	SURESTE	5 - 10	9 - 18
24,000	SURESTE	10 - 15	18 - 27
30,000	NOROESTE	10 - 15	18 - 27

ÁREA COMPLEJO VOLCÁNICO CHILES-CERRO NEGRO DE MAYASQUER

Cielo entre parcialmente nublado y nublado con lluvias después del mediodía, inclusive no se descartan tormentas eléctricas.

EL SERVICIO GEOLÓGICO COLOMBIANO reporta en nivel AMARILLO (III): CAMBIOS EN EL COMPORTAMIENTO DE LA ACTIVIDAD VOLCÁNICA. Lat: 0.81 Lon: -77.93 | Lat: 0.76 Lon: -77.95

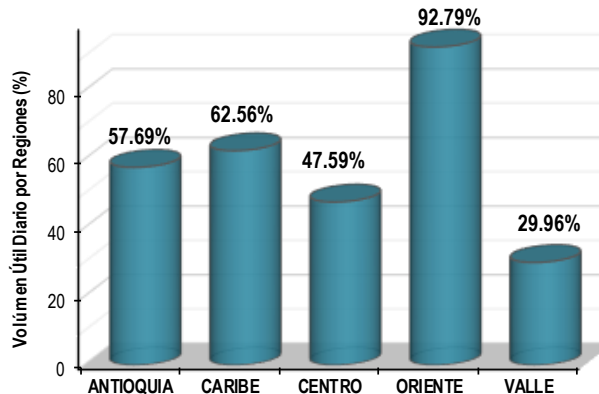
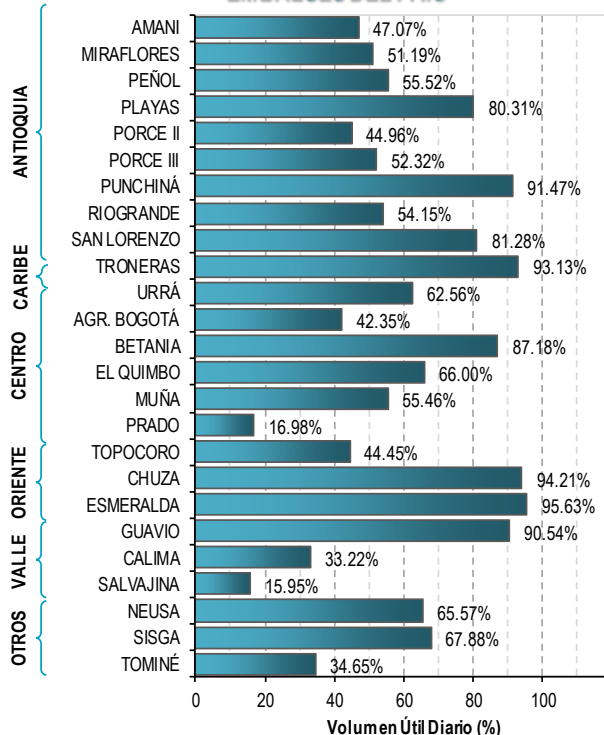
ELEVACIÓN (pies)	DIRECCIÓN	VELOCIDAD	
		NUDOS	Km/h
10,000	VARIABLE	0 - 5	0 - 9
18,000	ESTE	10 - 15	18 - 27
24,000	SUROESTE	15 - 20	27 - 36
30,000	NORESTE	20 - 25	36 - 45

ESTADO DE LOS EMBALSES

A continuación se relaciona el volumen útil diario de los principales embalses del país (expresado en porcentaje), de acuerdo con la información reportada por XM S.A. E.S.P en la siguiente dirección electrónica:

<http://ido.xm.com.co/ido/SitePages/hidrologia.aspx?q=reservas>

VOLUMEN ÚTIL DIARIO EN LOS PRINCIPALES EMBALSES DEL PAÍS



Para estar informado diariamente de lo que pasa con el **pronóstico del tiempo y las alertas.**

Síguenos en Twitter
@IDEAMColombia



PRECIPITACIONES

A continuación se relacionan los municipios donde en las últimas 24 horas se registraron precipitaciones iguales o superiores a 45.0 mm.

DEPARTAMENTO	MUNICIPIO
ANTIOQUIA	Sonsón (119.3), Chigorodó (98.2), Betulia (93.0), Apartadó (88.5), Alejandría (66.2), Carepa (63.4), Valparaíso [Fredonia] (63.0), Cañasgordas (52.4) y Yondó (48.0).
ATLÁNTICO	Suán (60.0).
BOYACÁ	Cubará (50.0) y San Luis de Gaceno (47.2).
CASANARE	Sabanalarga (97.0), Orocué (92.0), Tauramena (75.0), Trinidad (68.0), Yopal [Corregimiento El Morro] (63.0) y Paz de Ariporo (60.0).
CESAR	Curumaní (105.0) y Curumaní [Poponte] (57.0).
CUNDINAMARCA	Medina (100.0), Puerto Salgar (77.5) y Paratebueno (69.0).
META	Barranca de Upía (92.0), Puerto Rico (74.0), San Juan de Arama (71.0), Cubarral (58.0), Cubarral [Puerto Angosturas] (56.0), Vistahermosa (52.0) y Fuente de Oro (47.0).
NARIÑO	BARBACOAS (135.1) y Barbacoas [Junín] (49.0).
NORTE DE SANTANDER	Salazar (54.5).
SANTANDER	Simacota (135.0), Puerto Parra (81.0), Sabana de Torres (67.1), Chima (65.3), Puerto Wilches (65.0), Bolívar (63.5), Encino (57.2) y Barrancabermeja (53.1).
TOLIMA	Lérida (56), Ibagué (53) y Flandes (51.3).

Para estar informado diariamente de lo que pasa con el **pronóstico del tiempo y las alertas.**

Síguenos en Twitter
@IDEAMColombia



TEMPERATURAS MÁXIMAS

A continuación se relacionan los municipios donde en las últimas 24 horas se registraron temperaturas iguales o superiores a 35.0 °C.

DEPARTAMENTO	MUNICIPIO
ATLÁNTICO	Manatí (36.0).
CAQUETÁ	Solano (35.0).
CESAR	Bosconia (36.8).
LA GUAJIRA	MAICAO (37.2) y Riohacha [12 Km al Sur] (36.4).



PRONÓSTICO METEOROLÓGICO



Miércoles 12 y jueves 13 de octubre de 2016

REGIÓN	PRONÓSTICO
<p>SABANA DE BOGOTÁ</p>	<p>MIÉRCOLES: En las primeras horas de la mañana se prevé cielo mayormente cubierto con lloviznas o lluvias ligeras en diferentes sectores de la ciudad y oriente de la Sabana. En horas de la tarde se estiman lloviznas y lluvias ligeras en gran parte del área, las de mayor intensidad se prevén en el occidente y norte de la ciudad y centro y sur de la Sabana; lloviznas son posibles al oriente del área. En horas de la noche se prevé disminución en la intensidad de las lluvias, es probable que se presenten algunas lloviznas concentradas en el norte y centro de la ciudad y sectores del occidente de la sabana.</p> <p>JUEVES: En la madrugada y primeras horas de la mañana se prevé cielo entre parcial a mayormente cubierto con posibilidad de lloviznas y/o lluvias ligeras en zonas del sur y oriente de la ciudad y la Sabana. En horas de la tarde son probables precipitaciones en diferentes sectores de la ciudad y la Sabana, aunque las de mayor persistencia se estiman al occidente y norte del área.</p>
<p>CARIBE</p>	<p>MIÉRCOLES: En horas de la mañana se espera cielo mayormente cubierto a lo largo de la región, se estiman lluvias en Bolívar, Cesar, Magdalena y sur de Córdoba, de menor intensidad en Atlántico y La Guajira. Actividad eléctrica en los momentos de lluvia intensa. En horas de la tarde las lluvias más intensas se prevén al sur de La Guajira, Cesar y sur de Córdoba. Lluvias de menor intensidad en sectores de Magdalena, Bolívar, Atlántico y Sucre. En horas de la noche, lluvias sectorizadas en el sur de La Guajira, Córdoba, Sucre, norte de Cesar; lluvias de menor intensidad en Magdalena y sur de Bolívar.</p> <p>JUEVES: En horas de la mañana se espera cielo entre parcial a mayormente cubierto con lluvias en zonas de Bolívar, La Guajira, zonas dispersas del Atlántico, sectores del norte de Magdalena, Sucre y sur de Córdoba. En horas de la tarde y la noche se estiman lluvias de variada intensidad en sectores del norte y sur de Bolívar, Magdalena y Cesar, al igual, en zonas del sur de Córdoba, Sucre y La Guajira. No se descartan lloviznas dispersas en Atlántico.</p>
<p>ARCHIPIÉLAGO DE SAN ANDRÉS, PROVIDENCIA Y SANTA CATALINA</p>	<p>MIÉRCOLES: En horas de la mañana se espera cielo entre parcial a mayormente cubierto con predominio de condiciones secas. En horas de la tarde se prevé cielo cubierto, con precipitaciones de variada intensidad. Probabilidad de actividad eléctrica. En horas de la noche se estima cielo parcialmente cubierto con predominio de tiempo seco.</p> <p>JUEVES: Se prevé cielo entre parcial a mayormente cubierto con lluvias a diferentes horas. Probabilidad de actividad eléctrica.</p>
<p>MAR CARIBE</p>	<p>MIÉRCOLES: Condiciones nubosas con lluvias en sectores del occidente y centro del área marítima incluida el litoral, especialmente en la mañana, algunas horas de la tarde y la noche.</p> <p>JUEVES: Se espera cielo entre parcial a mayormente cubierto con precipitaciones en sectores del occidente, centro y zonas dispersas del oriente de la zona marítima y enfrente de las costas de Córdoba, Bolívar y Sucre, especialmente en la madrugada, primeras horas de la mañana y algunas horas de la noche. Probabilidad de actividad eléctrica.</p>





PRONÓSTICO METEOROLÓGICO



Miércoles 12 y jueves 13 de octubre de 2016

REGIÓN	PRONÓSTICO
ANDINA	<p>MIÉRCOLES: En horas de la mañana, cielo mayormente cubierto con lluvias de carácter moderado a fuerte en Antioquia, Santander y Tolima; Lluvias de menor intensidad en el noroccidente y oriente de Cundinamarca, occidente de Boyacá, Caldas, Risaralda, Quindío y montañas de Cauca y Nariño. En horas de la tarde se mantendrá la región con abundante nubosidad con precipitaciones de variada intensidad en Antioquia, occidente de Santander, sectores de Norte de Santander, Caldas, Risaralda, Quindío, norte de Cundinamarca, Boyacá, suroriente de Tolima y sectores de Valle y Cauca. No se descartan lloviznas en Huila. En horas de la noche se mantendrán las lluvias en la región aunque disminuirán su intensidad, excepto en sectores de Antioquia, Santander, Norte de Santander, norte y oriente de Cundinamarca, amplios sectores de Boyacá y nororiente de Nariño. Lloviznas y lluvias ligeras se esperan en zonas de montaña Valle y Cauca.</p> <p>JUEVES: En horas de la mañana son posibles lluvias en sectores del norte de Antioquia, zonas dispersas del oriente de Santander, norte y oriente de Cundinamarca, en el resto de la región tiempo seco. En horas de la tarde y la noche se espera abundante nubosidad con lluvias en Antioquia, Risaralda, Calda, Quindío, sectores del oriente de Cauca, Valle y Nariño, sur y oriente de Santander, oriente de Norte de Santander, occidente de Tolima y noroccidente y oriente de Cundinamarca y Boyacá.</p>
INSULAR PACÍFICA	<p>MIÉRCOLES: En Malpelo se estima cielo parcialmente cubierto con tiempo seco. En Gorgona se estima nubosidad variada con probabilidad de precipitaciones al finalizar la tarde y en horas de la noche.</p> <p>JUEVES: En Malpelo se prevé cielo seminuboso con tiempo seco. En Gorgona se prevé cielo parcialmente cubierto con predominio de tiempo seco en la mayor parte de la jornada, salvo en horas de la noche, donde se estiman lluvias.</p>
PACÍFICA	<p>MIÉRCOLES: En horas de la mañana se estima cielo entre parcial y mayormente cubierto con tiempo seco en gran parte del área, excepto en sectores de Chocó y occidente de Valle del Cauca. En horas de la tarde se estima aumento de la nubosidad con lluvias de variada intensidad en sectores del norte y sur de Chocó, zonas de Valle del Cauca y Cauca. Probabilidad de actividad eléctrica. En horas de la noche continuarán las lluvias en sectores de Valle, Cauca y sur de Chocó.</p> <p>JUEVES: En horas de la mañana se estiman condiciones secas en la mayor parte del área, excepto en sectores del norte y enfrente del litoral chocoano, en donde son posibles precipitaciones. En horas de la tarde y la noche es posibles aumento de nubosidad con probabilidad de lluvias de variada intensidad, aunque las más fuertes son probables en el sur de Chocó, Valle del Cauca y Cauca. No se descartan lloviznas dispersas en el noroccidente de Nariño.</p>
OCEANO PACÍFICO	<p>MIÉRCOLES: Se prevén condiciones nubosas con precipitaciones de variada intensidad en el norte del área marítima incluido el litoral de las costas de Chocó, especialmente, finalizando la tarde y en horas de la noche.</p> <p>JUEVES: Son posibles condiciones nubosas con precipitaciones en el norte de la zona marítima, en algunas horas de la mañana, la tarde y la noche.</p>





PRONÓSTICO METEOROLÓGICO



Miércoles 12 y jueves 13 de octubre de 2016

REGIÓN	PRONÓSTICO
<p>ORINOQUÍA</p>	<p>MIÉRCOLES: En las primeras horas de la mañana se estiman nubes densas con lloviznas o lluvias ligeras al occidente de Meta y Casanare. En horas de la tarde son posibles lluvias ligeras en zonas del occidente de Meta. Casanare y Arauca. Lluvias de mayor intensidad son probables al oriente de Vichada. En horas de la noche se espera cielo parcialmente cubierto con tiempo seco en la mayor parte de la región, excepto en zonas puntuales del occidente de Casanare y Meta, donde son posibles lloviznas.</p> <p>JUEVES: En horas de la mañana son posibles lluvias en el centro y oriente de Meta, zonas dispersas del oriente de Arauca y Vichada, en el resto de la región se estima tiempo seco. En horas de la noche son probables precipitaciones al oriente y occidente de la región, en sectores puntuales de Meta, Arauca, Vichada y Casanare.</p>
<p>AMAZONÍA</p>	<p>MIÉRCOLES: En horas de la mañana se estima cielo mayormente cubierto con tiempo seco en gran parte de la región, excepto en sectores del oriente de Amazonas, occidente de Vaupés, de Putumayo y de Caquetá donde son probables lloviznas y/o lluvias ligeras. En horas de la tarde las precipitaciones son posibles sobre el oriente de Vaupés y sectores de Guainía, en el resto de la región se estiman condiciones cubiertas, sin descartar lloviznas en el occidente de Caquetá y Putumayo. En horas de la noche son probables lluvias, las de mayor intensidad en el oriente de la región en sectores de Vaupés y Guainía. Lluvias ligeras en el sur de Guaviare.</p> <p>JUEVES: En horas de la mañana se estiman condiciones nubosas con probabilidad de lluvias ligeras en zonas del oriente de Amazonas, Vaupés, Guainía, Guaviare y Caquetá. En horas de la tarde y la noche se pronostican lluvias ligeras en sectores del oriente y occidente de Amazonas, Guaviare, Caquetá, Putumayo, Vaupés y Guainía.</p>

Planeando tu día?
 Descarga YA y conoce...



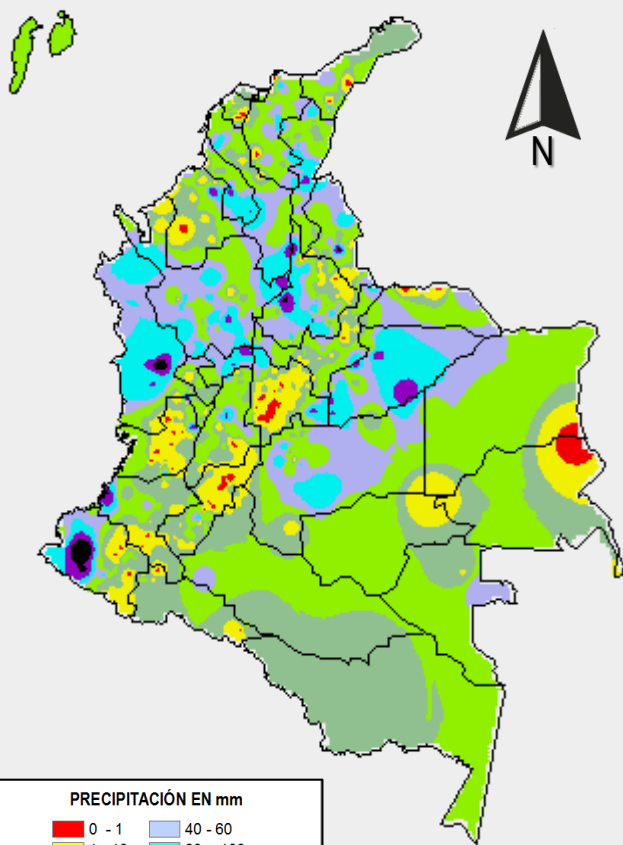
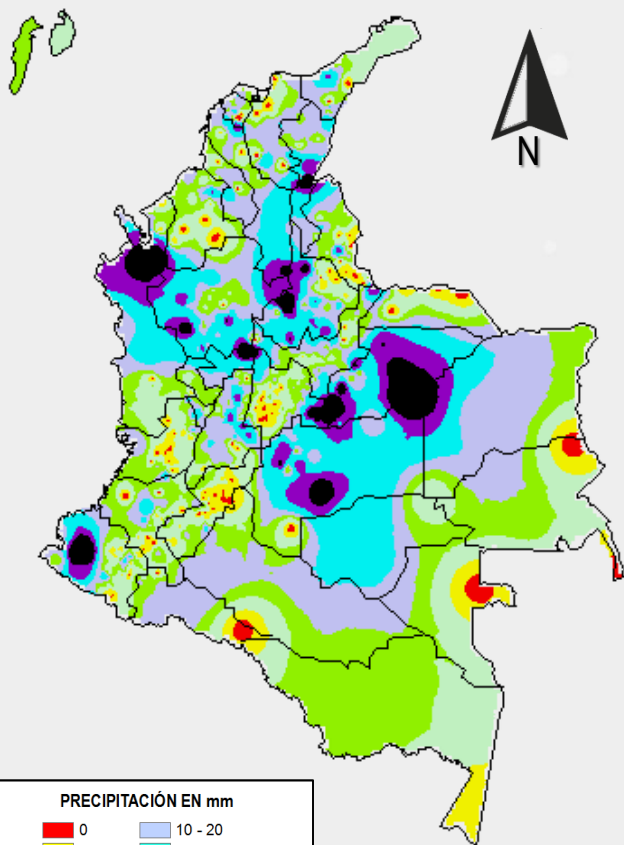
Consúltalo a diario y únete a
 la Cultura del Pronóstico del IDEAM

Disponible para  

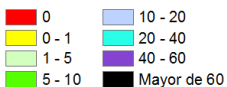
MAPAS DE PRECIPITACIÓN

Precipitación diaria: desde las 07:00 a.m. del día martes 11 de octubre hasta las 07:00 a.m. del día miércoles 12 de octubre de 2016.

Precipitación de los últimos 3 días: desde las 07:00 a.m. del día domingo 09 de octubre hasta las 07:00 a.m. del día miércoles 12 de octubre de 2016.

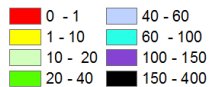


PRECIPITACIÓN EN mm



1 milímetro de precipitación equivale a 1 litro de lluvia por m²

PRECIPITACIÓN EN mm



1 milímetro de precipitación equivale a 1 litro de lluvia por m²

ALERTAS VIGENTES E INFORMACIÓN ADICIONAL

Para mayor información sobre el pronóstico del estado del tiempo, informes técnicos diarios, comunicados especiales, mapas diarios de temperaturas máximas y mínimas e información diaria de precipitación se sugiere consultar los siguientes enlaces:

- [MAPA DIARIO DE TEMPERATURA MÁXIMA.](#)
- [MAPA DIARIO DE TEMPERATURA MÍNIMA.](#)
- [INFORMACIÓN DIARIA DE PRECIPITACIÓN Y TEMPERATURA DE LOS PRINCIPALES AEROPUERTOS DEL PAÍS.](#)
- [MOAICO MAPAS DE PRECIPITACIÓN DIARIA EN MILÍMETROS.](#)

ALERTAS POR NIVELES DE LOS RÍOS

REGIÓN ANDINA

SITIOS PARA LOS CUALES SE GENERA LA ALERTA

ALERTA NARANJA

NIVELES ALTOS EN LOS RÍOS DEL DEPARTAMENTO DE ANTIOQUIA

Debido a las fuertes lluvias que se han presentado en el departamento de Antioquia se han incrementado los niveles de manera significativa por tal razón se eleva el nivel de alerta a naranja y se extiende a ríos de montaña como San José, Tenche, El Bagre, Nechí, Taraza, Nare, entre otros. Se informa a los residentes en zonas bajas y aledañas a las corrientes estar atentos ante la eventualidad de crecientes súbitas.

REGIÓN CARIBE

SITIOS PARA LOS CUALES SE GENERA LA ALERTA

ALERTA NARANJA

NIVELES ALTOS EN LOS RÍOS QUE DESCIENDEN DE LA SIERRA NEVADA DE SANTA MARTA

Se mantiene el nivel de alerta dado que los niveles continúan altos y persiste la probabilidad de lluvias para las próximas horas en la Sierra Nevada de Santa Marta, por ello no se descarta la ocurrencia de crecientes súbitas en los ríos Fundación, Aracataca, Sevilla, Tucurínca, Frío y Ariguaní, que favorezcan el incremento de los niveles en el rango alto. El IDEAM recomienda a la población asentada en las riberas de estos ríos y de la ciénaga grande estar atentos a las fluctuaciones en los niveles de los ríos, quebradas, caños y arroyos.

CRECIENTE SÚBITA EN LOS CAUCES DEL GOLFO DE URABÁ

Se mantiene la alerta en los ríos del área del golfo de Urabá tales como: Mulatos, León, Chigorodó, Carepa, Apartadó, Vijagüal, Zungo, Río grande, Guadualito, Currulao y Turbo.

ALERTAS POR NIVELES DE LOS RÍOS

REGIÓN DE LA ORINOQUÍA

SITIOS PARA LOS CUALES SE GENERA LA ALERTA

ALERTA NARANJA

ASCENSO SIGNIFICATIVO EN LOS NIVELES DEL RÍO META

Se mantiene la alerta a naranja debido a que se espera que los niveles se mantengan altos en el cauce principal del río Meta, a la altura del municipio de Puerto López, debido al tránsito de las ondas de crecientes de los aportantes en la cuenca alta. Se recomienda a la población ribereña estar atentos al comportamiento de los niveles de estos ríos.

REGIÓN DE LA ORINOQUÍA

SITIOS PARA LOS CUALES SE GENERA LA ALERTA

ALERTA AMARILLA

PROBABILIDAD DE CRECIENTES SÚBITAS EN LOS RÍOS QUE DESCENDEN DEL PIEDEMONTES LLANERO Y GUAVIARE

Se mantiene este nivel de alerta debido a que persiste la probabilidad de lluvias en los departamentos de Arauca, Casanare, Meta y Guaviare en la mañana del día de hoy, por tanto, se prevé incrementos de nivel en ríos de alta pendiente, en especial los ríos Arauca, Cobugón, Venagá, Casanare, Pauto, Paz de Ariporo, Muese, Cravosur, Cusiana, Upía, Humea, Guayuriba, Guatiquía, Guacavía, Macarena, Ariari, Güejar, Guape, Guamal y Guayabero, igualmente, se prevé ascensos importantes en los niveles de los ríos Meta y Guaviare. El IDEAM recomienda a la comunidad en general y a los comités de Gestión del Riesgo, especial atención al comportamiento y probables crecientes súbitas en los niveles de estos ríos.

ALERTAS POR NIVELES DE LOS RÍOS

REGIÓN PACÍFICA

SITIOS PARA LOS CUALES SE GENERA LA ALERTA

ALERTA NARANJA

NIVELES ALTOS EN EL RÍO ATRATO

Se mantiene el nivel de alerta del nivel en el río Atrato a la altura del municipio de Quibdó (Chocó) debido a que se espera que persistan las lluvias fuertes que favorece el incrementos de los niveles en el rango alto: Se recomienda especial atención a las poblaciones ribereñas de los municipios de Bojayá, Lloró y Murindó.

REGIÓN PACÍFICA

SITIOS PARA LOS CUALES SE GENERA LA ALERTA

ALERTA AMARILLA

CRECIENTE SÚBITA EN EL RÍO MIRA

Debido a las lluvias de carácter fuerte que se han presentado sobre sectores de la parte alta cuenca del río Mira, se presentó una creciente súbita en el río Mira el cual es monitoreado a la altura del municipio de Tumaco en la estación de San Juan. Igualmente, por lo que se recomienda a los pobladores ribereños de sectores bajos estar atentos al comportamiento del río. Se espera que esta condición de ascensos fuertes del nivel se mantenga el día de hoy debido a que se espera que se mantengan las lluvias a lo largo de la cuenca.

ALERTAS POR AMENAZAS DE INCENDIOS DE LA COBERTURA VEGETAL

ALERTA ROJA:

Amenaza Alta o muy alta de ocurrencia de incendios de la cobertura vegetal en zonas de bosques, cultivos y pastos, localizados en los siguientes municipios y sectores aledaños:

ALERTA NARANJA:

Amenaza moderada de ocurrencia de incendios de la cobertura vegetal en zonas de bosques, cultivos y pastos, localizados en los siguientes municipios y sectores aledaños:

REGIÓN CARIBE

SITIOS PARA LOS CUALES SE GENERA LA ALERTA

ALERTA ROJA

ATLÁNTICO: Campo de La Cruz y Candelaria.
MAGDALENA: El Piñón y Salamina.

REGIÓN CARIBE

SITIOS PARA LOS CUALES SE GENERA LA ALERTA

ALERTA NARANJA

ATLÁNTICO: Manatí, Ponedera, Sabanalarga y Suán.
BOLÍVAR: Calamar y San Estanislao.
MAGDALENA: Cerro de San Antonio, Concordia y Plato.

REGIÓN ANDINA

SITIOS PARA LOS CUALES SE GENERA LA ALERTA

ALERTA ROJA

CUNDINAMARCA: Guasca y Guatavita.
NORTE DE SANTANDER: San Cayetano.

REGIÓN ANDINA

SITIOS PARA LOS CUALES SE GENERA LA ALERTA

ALERTA NARANJA

CUNDINAMARCA: Chocontá.
SANTANDER: Tona.

REGIÓN DE LA ORINOQUÍA

SITIOS PARA LOS CUALES SE GENERA LA ALERTA

ALERTA ROJA

ARAUCA: Arauca y Arauquita.

ALERTAS POR AMENAZAS DE DESLIZAMIENTO

ALERTA ROJA:

Amenaza alta a muy alta por deslizamientos de tierra detonados por lluvias, localizados en los siguientes municipios:

ALERTA NARANJA:

Amenaza moderada por deslizamientos de tierra detonados por lluvias, localizados en los siguientes municipios:

REGIÓN CARIBE	
ALERTA NARANJA	SITIOS PARA LOS CUALES SE GENERA LA ALERTA
	<p>BOLÍVAR: Cantagallo, Simití, Santa Rosa Del Sur, San Pablo. CESAR: Curumaní, Pailitas, Chimichagua. CÓRDOBA: Sahagún. MAGDALENA: Fundación.</p>
REGIÓN ANDINA	
ALERTA ROJA	SITIOS PARA LOS CUALES SE GENERA LA ALERTA
	<p>ANTIOQUIA: Copacabana, Dabeiba.</p>
REGIÓN ANDINA	
ALERTA NARANJA	SITIOS PARA LOS CUALES SE GENERA LA ALERTA
	<p>ANTIOQUIA: Alejandría, Anzá, Argelia, Betulia, Cañasgordas, Carmen de Viboral, Cocorná, Concepción, Concordia, Fredonia, Guatapé, La Pintada, Puerto Triunfo, San Francisco, San Luis, San Rafael, Santo Domingo, Segovia, Sonsón, Valdivia, Yondó (Casabe). BOYACÁ: Labranzagrande, Paya, Puerto Boyacá, San Luis de Gaceno. CALDAS: La Dorada, Norcasia, Pensilvania, Samaná. CUNDINAMARCA: Girardot, Medina, Paratebueno, Puerto Salgar, Ricaurte, Ubalá, Yacopí. NORTE DE SANTANDER: El Carmen, Salazar.. QUINDIO: Génova. SANTANDER: Barrancabermeja, Bolívar, Chima, Cimitarra, Coromoro, El Carmen, Encino, Guadalupe, Guapotá, Landázuri, Lebrija, Puerto Parra, Puerto Wilches, San Vicente De Chucurí, Simacota, Sucre. TOLIMA: Flandes, Suárez, San Luis, Valle de San Juan.</p>

ALERTAS POR AMENAZAS DE DESLIZAMIENTO

ALERTA ROJA:

Amenaza alta a muy alta por deslizamientos de tierra detonados por lluvias, localizados en los siguientes municipios:

ALERTA NARANJA:

Amenaza moderada por deslizamientos de tierra detonados por lluvias, localizados en los siguientes municipios:

REGIÓN DE LA ORINOQUÍA

SITIOS PARA LOS CUALES SE GENERA LA ALERTA

ALERTA NARANJA

CASANARE: Aguazul, Hato Corozal, Monterrey, Paz de Ariporo, Pore, Sabanalarga, Támara, Tauramena, Yopal.

META: Acacías, Barranca de Upía, Cubarral, Villavicencio

REGIÓN PACÍFICA

SITIOS PARA LOS CUALES SE GENERA LA ALERTA

ALERTA ROJA

NARIÑO: Barbacoas.

REGIÓN PACÍFICA

SITIOS PARA LOS CUALES SE GENERA LA ALERTA

ALERTA NARANJA

CHOCÓ: Alto Baudó, Atrato, Bagadó, Bahía Solano, Bajo Baudó, Bojayá, Cértegui, Condoto, El Cantón Del San Pablo, El Carmen, Istmina, Lloró, Medio Atrato, Medio Baudó, Medio San Juan, Nóvita, Nuquí, Quibdó, Río Iró, Río Quito, San José del Palmar, Tadó, Unión Panamericana.

CAUCA: Balboa, El Tambo, Guapi, López, Timbiquí.

NARIÑO: Magüí, Ricaurte, Roberto Payán y Tumaco.

VALLE DEL CAUCA: Buenaventura. Caicedonia, Cartago y Sevilla.

ALERTAS POR AMENAZAS DE DESLIZAMIENTO

ALERTA ROJA:

Amenaza alta a muy alta por deslizamientos de tierra detonados por lluvias, localizados en los siguientes municipios:

ALERTA NARANJA:

Amenaza moderada por deslizamientos de tierra detonados por lluvias, localizados en los siguientes municipios:

SECTORES VIALES IDENTIFICADOS CON POTENCIALIDAD DE DESLIZAMIENTOS, LOS CUALES GENERAN ALERTAS

DEPARTAMENTO	SECTOR
ANTIOQUIA	Santuario - Cruce Ruta 45 (Caño Alegre)
BOYACÁ	Santuario - Cruce Ruta 45 (Caño Alegre) Río Ermitaño - La Lizama
CHOCÓ	Quibdó - La Mansa Las Ánimas - Mumbú Río Pató (El Afirmado) - La Ye (Las Ánimas) Las Animas - Cértegui Cértegui - Quibdó
CUNDINAMARCA	Bogotá (El Portal) – Villavicencio
META	Pipiral - Villavicencio Bogotá (El Portal) – Villavicencio
NARIÑO	Junín - Túquerres Tumaco - Junín
SANTANDER	Río Ermitaño - La Lizama

ALERTAS METEOMARINA

MAR CARIBE

POR TIEMPO LLUVIOSO

Durante la jornada se prevé abundante nubosidad con probabilidad de lluvias fuertes en algunos casos acompañados de tormentas eléctricas y ráfagas de viento sobre el centro y occidente del mar Caribe colombiano, incluido San Andrés y Providencia. Por lo que se recomienda a pescadores y usuarios de embarcaciones de poco calado consultar con las Capitanías de puerto para monitorear la evolución del fenómeno.

ALERTA AMARILLA

POR PLEAMAR

Desde el día de mañana y hasta el próximo viernes 22 de Octubre se espera una pleamar astronómica en la parte occidental del mar Caribe al igual que en el área del archipiélago de San Andrés y Providencia y Santa Catalina. Por lo que se recomienda a pescadores y usuarios de embarcaciones de poco calado consultar con las Capitanías de puerto para monitorear la evolución del fenómeno.

OCÉANO PACÍFICO

POR TIEMPO LLUVIOSO

Se estima en la jornada, cielo mayormente cubierto con lluvias intensas con probabilidad de actividad eléctrica sobre el centro y norte del Océano Pacífico nacional. Por lo que se recomienda a pescadores y usuarios de embarcaciones de poco calado consultar con las Capitanías de puerto antes de zarpar.

ALERTA AMARILLA

°C: grados Celsius

m: metros

mm: milímetros

msnm: metros sobre nivel del mar

Km/h: kilómetros por hora

HLC: hora local colombiana

GOES: Geostationary Operational Environmental Satellites (Satélite Geoestacionario Operacional Ambiental).

GOES-13 es el designado GOES-Este, localizado en 75° W sobre el ecuador geográfico.

PNN: Parque Nacional Natural

SFF: Santuario de Fauna y Flora



ALERTA ROJA. PARA TOMAR ACCIÓN Advierte a los sistemas de prevención y atención de desastres sobre la amenaza que puede ocasionar un fenómeno con efectos adversos sobre la población, el cual requiere la atención inmediata por parte de la población y de los cuerpos de atención y socorro. Se emite una alerta sólo cuando la identificación de un evento extraordinario indique la probabilidad de amenaza inminente y cuando la gravedad del fenómeno implique la movilización de personas y equipos, interrumpiendo el normal desarrollo de sus actividades cotidianas.



ALERTA NARANJA. PARA PREPARARSE Indica la presencia de un fenómeno. No implica amenaza inmediata y como tanto es catalogado como un mensaje para informarse y prepararse. El aviso implica vigilancia continua ya que las condiciones son propicias para el desarrollo de un fenómeno, sin que se requiera permanecer alerta.



ALERTA AMARILLA. PARA INFORMARSE Es un mensaje oficial por el cual se difunde información. Por lo regular se refiere a eventos observados, reportados o registrados y puede contener algunos elementos de pronóstico a manera de orientación. Por sus características pretéritas y futuras difiere del aviso y de la alerta, y por lo general no está encaminado a alertar sino a informar.

CONDICIONES NORMALES Indica que no existe ninguna clase de alerta para la región o zona mencionada.

OMAR FRANCO | Director General

CHRISTIAN EUSCÁTEGUI | Jefe Oficina del Servicio de Pronósticos y Alertas

Profesionales de Turno:

María Constanza ROSERO, Viviana CHIVATÁ, Anita VEGA, David CORTÉS, Carlos PINZÓN, Juan Camilo PÉREZ y Juan BARRIOS.

<http://www.ideam.gov.co>

Correos electrónicos: servicio@ideam.gov.co, alertas@ideam.gov.co

Calle 25D # 96B - 70, Piso 3. Bogotá, D.C., Colombia.

Teléfono: 3075625 Ext. 1334-1336.

Síguenos en:

