

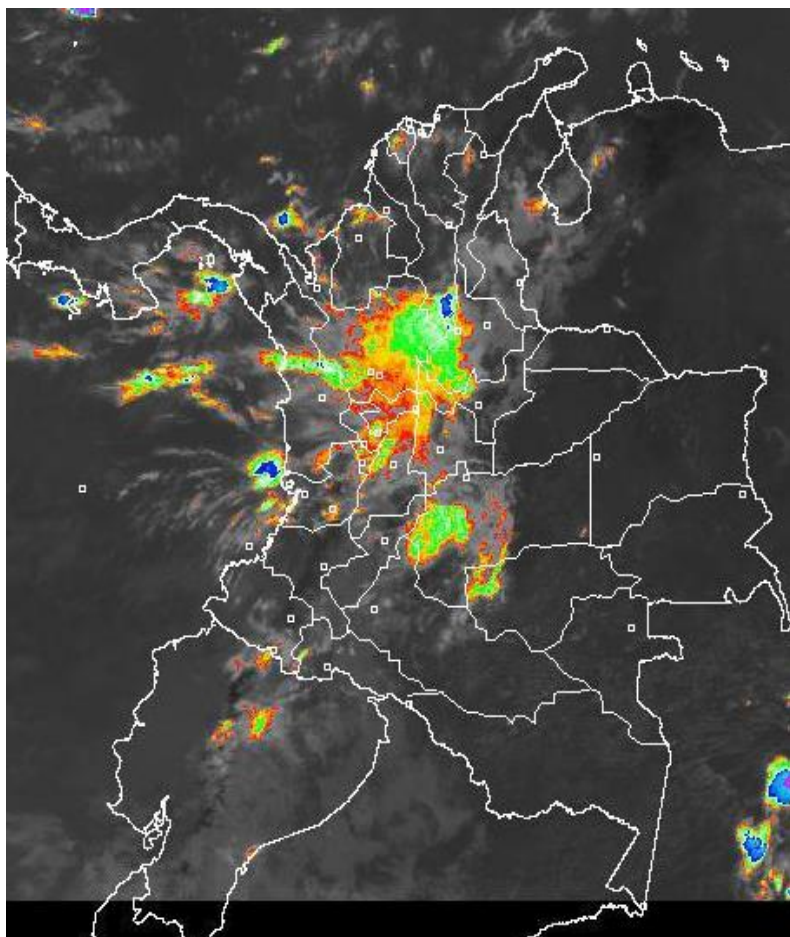
INFORME TÉCNICO DIARIO N° 279

El IDEAM comunica al Sistema Nacional de Gestión del Riesgo (SNGR) y al Sistema Nacional Ambiental (SINA).

Bogotá D. C., miércoles 05 de octubre de 2016. Hora de actualización:
11:51 a. m. HLC

IMAGEN SATELITAL

Canal Infrarrojo | Miércoles 05 de octubre de 2016 | Hora 10:45 a. m. HLC



CONDICIONES HIDROMETEOROLÓGICAS ACTUALES

En las últimas horas se han dado lluvias con actividad eléctrica en zonas del occidente de Cundinamarca, Boyacá, norte de Tolima, oriente de Caldas y Antioquia, al igual que en Santander. Precipitaciones menos intensas en el occidente de Meta y de Casanare.

Para el día de hoy, se estima que se sigan registrando las lluvias de mayor volumen y con posibilidad de descargas eléctricas; en el centro y norte de la región Andina y Pacífica; occidente y centro de la Caribe y en el piedemonte de la cordillera oriental.

Consulte todos los días el pronóstico del tiempo y las alertas hidrometeorológicas vigentes del IDEAM, en un formato de calidad. Alrededor de las 7:30 a. m. está a disposición del público en www.ideam.gov.co.

Se puede ver también en dispositivos móviles **AQUÍ**





LO MÁS DESTACADO

LLUVIAS REGISTRADAS EN LAS ÚLTIMAS 24 HORAS

- Ascenso moderado de las precipitaciones en las últimas 24 horas, las cuales principalmente se concentraron en las regiones Pacífica, Caribe, Orinoquia y Andina, e igualmente en sectores aislados de la región Amazonia . El mayor volumen se registró en la municipio de **Piojó (Atlántico), con 125.0 mm.**

ALERTA ROJA

- Por probabilidad alta de deslizamientos en varios sectores de la región Andina.

ALERTA NARANJA

- Por niveles altos en varias corrientes que descienden de la Sierra Nevada de Santa Marta.
- Por niveles altos del río Meta y sus principales afluentes, especialmente en su cuenca media.
- Por amenaza moderada de deslizamientos de tierra detonados por lluvias, en sectores inestables o de alta pendiente, localizados en municipios de las regiones Andina, Caribe y Pacífica.
- Por moderada posibilidad de incendios de la cobertura vegetal en algunos municipios de la regiones Caribe, Andina y Orinoquia.

ALERTA AMARILLA

- Por crecientes lentas en el río Atrato.
- Por incrementos de niveles en varias corrientes del piedemonte llanero y también en el río Meta.
- Por niveles oscilando en el rango de medios a altos del río Ranchería.
- Por probabilidad de crecientes súbitas en los ríos de que descienden del piedemonte llanero.
- Por ascenso significativo en los niveles de los ríos Sumapáz y Carare. Igualmente para a varios ríos en sectores de alta montaña en Antioquia y Santander.
- Por pleamar y tiempo lluvioso en el Océano Pacífico.

PRONÓSTICO CONDICIONES METEOROLÓGICAS ESPECIALES

ÁREA DEL VOLCÁN GALERAS

En el área se espera abundante nubosidad con lluvias ligeras de carácter intermitente.

El SERVICIO GEOLÓGICO COLOMBIANO reporta en nivel AMARILLO (III): CAMBIOS EN EL COMPORTAMIENTO DE LA ACTIVIDAD VOLCÁNICA. Lat: 1.55 Lon: -77.37

ELEVACIÓN (pies)	DIRECCIÓN	VELOCIDAD	
		NUDOS	Km/h
10,000	ESTE	0 - 5	0 - 9
18,000	NORTE	5 - 10	9 - 18
24,000	NOROESTE	10 - 15	18 - 27
30,000	NORESTE	10 - 15	18 - 27

ÁREA DEL VOLCÁN NEVADO DEL HUILA

Se estima que durante gran parte de la jornada se presente tiempo seco, aunque al finalizar el día se incrementará la nubosidad.

El SERVICIO GEOLÓGICO COLOMBIANO reporta en nivel AMARILLO (III): CAMBIOS EN EL COMPORTAMIENTO DE LA ACTIVIDAD VOLCÁNICA. Lat: 2.92 Lon: -76.05

ELEVACIÓN (pies)	DIRECCIÓN	VELOCIDAD	
		NUDOS	Km/h
10,000	ESTE	5 - 10	9 - 18
18,000	NOROESTE	5 - 10	9 - 18
24,000	NOROESTE	5 - 10	9 - 18
30,000	NORESTE	15 - 20	27 - 36

ÁREA DEL VOLCÁN CERRO MACHÍN

En el área se espera abundante nubosidad con lluvias ligeras de carácter intermitente.

El SERVICIO GEOLÓGICO COLOMBIANO reporta en nivel AMARILLO (III): CAMBIOS EN EL COMPORTAMIENTO DE LA ACTIVIDAD VOLCÁNICA. Lat: 4.80 Lon: -75.62

ELEVACIÓN (pies)	DIRECCIÓN	VELOCIDAD	
		NUDOS	Km/h
10,000	SURESTE	0 - 5	0 - 9
18,000	NORESTE	5 - 10	9 - 18
24,000	NORTE	10 - 15	18 - 27
30,000	NORESTE	15 - 20	27 - 36

ÁREA DEL VOLCÁN NEVADO DEL RUIZ

En el transcurso de la jornada, predominarán las condiciones mayormente cubiertas con precipitaciones a diferentes horas.

El SERVICIO GEOLÓGICO COLOMBIANO reporta en nivel AMARILLO (III): CAMBIOS EN EL COMPORTAMIENTO DE LA ACTIVIDAD VOLCÁNICA. Lat: 4.89 Lon: -75.32

ELEVACIÓN (pies)	DIRECCIÓN	VELOCIDAD	
		NUDOS	Km/h
10,000	SURESTE	0 - 5	0 - 9
18,000	NORESTE	5 - 10	9 - 18
24,000	NORTE	10 - 15	18 - 27
30,000	NORESTE	15 - 20	27 - 36

ÁREA DEL COMPLEJO VOLCÁNICO CHILES-CERRO NEGRO DE

Se estima que durante gran parte de la jornada se presente tiempo seco, aunque al finalizar el día se incrementará la nubosidad.

El SERVICIO GEOLÓGICO COLOMBIANO reporta en nivel AMARILLO (III): CAMBIOS EN EL COMPORTAMIENTO DE LA ACTIVIDAD VOLCÁNICA. Lat: 0.81 Lon: -77.93 Lat: 0.76 Lon: -77.95

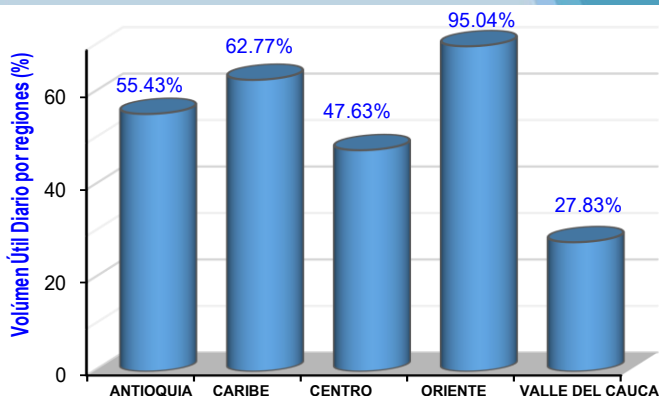
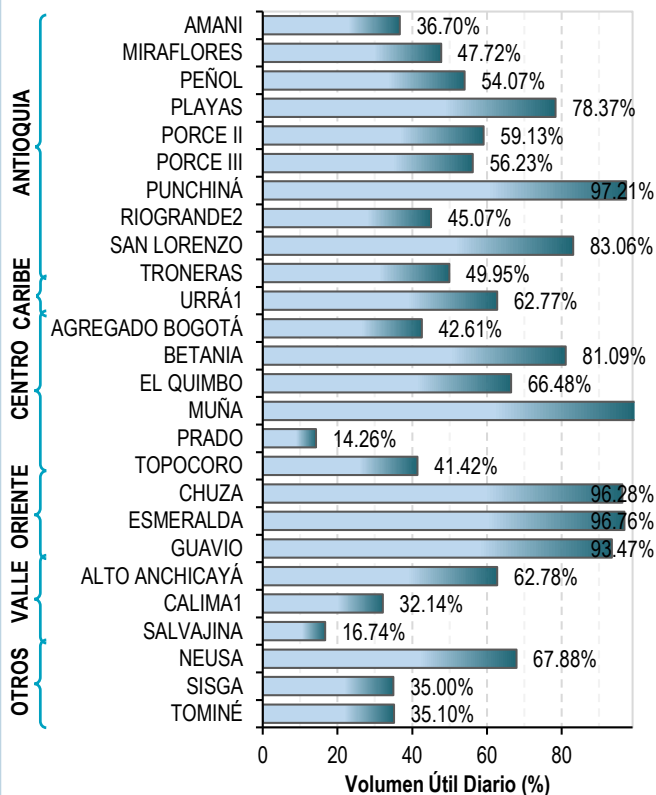
ELEVACIÓN (pies)	DIRECCIÓN	VELOCIDAD	
		NUDOS	Km/h
10,000	VARIABLE	0 - 5	0 - 9
18,000	NORTE	5 - 10	9 - 18
24,000	NOROESTE	5 - 10	9 - 18
30,000	NORESTE	15 - 20	27 - 36

ESTADO DE LOS EMBALSES

A continuación se relaciona el volumen útil diario de los principales embalses del país (expresado en porcentaje), de acuerdo con la información reportada por XM S.A. E.S.P en la siguiente dirección electrónica:

<http://ido.xm.com.co/ido/SitePages/hidrologia.aspx?q=reservas>

VOLUMEN ÚTIL DIARIO EN LOS PRINCIPALES EMBALSES DEL PAÍS



Para estar informado diariamente de lo que pasa con el pronóstico del tiempo y las alertas.

Síguenos en Twitter @IDEAMColombia



PRECIPITACIONES

A continuación se relacionan los municipios donde en las últimas 24 horas se registraron precipitaciones iguales o superiores a 30.0 mm.

DEPARTAMENTO	MUNICIPIO
ANTIOQUIA	Sonsón (60.0), Carmen de Viboral (58.0), Caldas (48.6).
ATLÁNTICO	Piojó (125.0).
BOYACÁ	Muzo (62.4), Pauna (44.0).
CAUCA	López de Micay (68.0).
CUNDINAMARCA	Yacopí (52.0), Útica (45.1), Nocaima (44.0).
CHOCÓ	Bahía Solano (48.0)
META	Cabuyaro (58.0), Puerto López (53.0), Cubarral (42.0).
NARIÑO	Linares (44.0), Policarpa (53.1).
NORTE DE SANTANDER	Sardinata (66.0).
PUTUMAYO	San Miguel (85.0).
RISARALDA	Santa Rosa de Cabal (41.2).
SANTANDER	Lebrija (81.4), Barrancabermeja (65.9), Barichara (59.0), Zapatoca (57.0), Albania (48.0), Simacota (47.0).
TOLIMA	Valle de San Juan (110.0), Espinal (94.3), Guamo (76.5), Ataco (57.6), Cunday (40.2).

Para estar informado diariamente de lo que pasa con el **pronóstico del tiempo y las alertas.**

Síguenos en Twitter
@IDEAMColombia



TEMPERATURAS MÁXIMAS

A continuación se relacionan los municipios donde en las últimas 24 horas se registraron temperaturas iguales o superiores a 35.0 °C.

DEPARTAMENTO	MUNICIPIO
ANTIOQUIA	Apartadó (35.4).
CAQUETÁ	Solano (36.2).
CÓRDOBA	Ayapel (35.0).
CUNDINAMARCA	Jerusalén (37.8)
HUILA	Villavieja (36.6), Neiva (35.6).
LA GUAJIRA	Maicao (38.8), Riohacha (36.4).
NORTE DE SANTANDER	Cúcuta (36.8).
TOLIMA	Ambalema (37.8), Natagaima (37.4), Guamo (36.6), Prado (36.0), Armero-Guayabal (36.0), Valle de San Juan (35.4).



PRONÓSTICO METEOROLÓGICO



Miércoles 05 y jueves 06 de octubre de 2016

REGIÓN	PRONÓSTICO
SABANA DE BOGOTÁ	<p>MIÉRCOLES. En la mañana se prevé cielo entre parcial y mayormente cubierto con predominio de tiempo seco. No se descartan lloviznas sobre el sur de la zona. En la tarde se estima aumento de nubosidad con lluvias de variada intensidad, las más intensas se prevén sobre el oriente, noroccidente y sur de la ciudad y de la sabana. Durante la noche se prevé cielo con variada nubosidad y lloviznas especialmente al sur de la ciudad y en el noroccidente de la sabana.</p> <p>JUEVES. Condiciones mayormente cubiertas durante la jornada, con probabilidad de lloviznas desde las primeras horas de la jornada. Sin embargo en la tarde se estiman las más intensas en varios sectores del área.</p>
CARIBE	<p>MIÉRCOLES. En horas de la mañana se prevé cielo mayormente cubierto con lluvias entre ligeras y moderadas en zonas del sur de Bolívar, Sucre, sur del Cesar y de Córdoba. En horas de la tarde son estimadas lluvias en el sur de Córdoba y Bolívar, de menor intensidad en el norte Magdalena y Cesar y sectores de La Guajira. No se descarta actividad eléctrica. En la noche se estiman condiciones nubosas con precipitaciones en el norte de Córdoba y Sucre, lluvias menos fuertes son probables en sectores de La Guajira, sur de Bolívar, norte Cesar y Magdalena.</p> <p>JUEVES. En horas de la mañana se estiman lluvias en sectores Cesar, La Guajira y Magdalena. En la tarde y en horas de la noche se prevén lluvias en áreas del sur de Córdoba, Bolívar, Cesar, Magdalena y La Guajira. Probabilidad de actividad eléctrica.</p>
ARCHIPIÉLAGO DE SAN ANDRÉS, PROVIDENCIA Y SANTA CATALINA	<p>MIÉRCOLES. En horas de la mañana se estima cielo parcial a mayormente cubierto y tiempo seco. En horas de la tarde se prevé nubosidad variada con tiempo seco. En horas de la noche se pueden presentar algunas lloviznas dispersas, especialmente en San Andrés.</p> <p>JUEVES. Nubosidad variada con probabilidad de lluvias en la tarde y noche.</p>
MAR CARIBE	<p>MIÉRCOLES. Son estimadas precipitaciones acompañadas en algunos casos por actividad eléctrica en el occidente de la región en algunas horas de la mañana y durante la noche en cercanías al litoral. Probabilidad de lloviznas en la mañana en el litoral de Magdalena.</p> <p>JUEVES. En zonas del occidente y oriente de la zona Marítima son previstas lluvias acompañadas en algunos casos por actividad eléctrica.</p>

Planeando tu día?
Descarga YA y conoce...



Consúltalo a diario y únete a la Cultura del Pronóstico del IDEAM

Disponible para  



PRONÓSTICO METEOROLÓGICO



Miércoles 05 y jueves 06 de octubre de 2016

REGIÓN	PRONÓSTICO
ANDINA	<p>MIÉRCOLES. En horas de la mañana se estima cielo mayormente cubierto en la región con lluvias de variada intensidad con probabilidad de actividad eléctrica sobre Santander, norte de Cundinamarca, Caldas, Antioquia y Tolima; lluvias menos fuertes sobre occidente de Boyacá, Huila y norte de Santander. En horas de la tarde se espera cielo mayormente cubierto con precipitaciones de variada intensidad con probabilidad de actividad eléctrica sobre sectores de Boyacá, Cundinamarca, Santander y Antioquia; lloviznas en Norte de Santander, Tolima, Huila y Quindío. En horas de la noche se prevé lluvias sobre Cundinamarca, Boyacá, Santander, Caldas, Quindío, Tolima y Antioquia.</p> <p>JUEVES. Se esperan lluvias en gran parte de la región las más significativas en Antioquia, Caldas, Risaralda, Santander, Norte de Santander y Boyacá. Menos intensas en Cundinamarca y en las montañas del sur de la región. Alta probabilidad de tormentas eléctricas.</p>
INSULAR PACÍFICA	<p>MIÉRCOLES. En Malpelo es previsto tiempo seco. Para Gorgona se estiman lluvias al finalizar la tarde y en la noche.</p> <p>JUEVES. Para Malpelo se estima tiempo seco durante la jornada. En Gorgona lluvias a diferentes horas con descargas eléctricas.</p>
PACÍFICA	<p>MIÉRCOLES. En horas de la mañana se prevé cielo entre parcial y mayormente cubierto con lluvias sobre sectores de Chocó. Lloviznas dispersas en el resto de la región. En horas de la tarde se estima aumento de nubosidad con lluvias en gran parte de la región, principalmente en Chocó y Valle del Cauca. En horas de la noche se estima cielo entre parcial a mayormente cubierto con precipitaciones en gran parte de la región las de mayor intensidad en zonas aleñañas a la costa de Chocó, Cauca, Valle del Cauca y noroccidente de Nariño.</p> <p>JUEVES. Se prevé una jornada mayormente cubierta con lluvias y tormentas eléctricas en varios sectores de la región, las de mayor consideración sobre el litoral de Cauca y Valle del Cauca.</p>
OCÉANO PACÍFICO	<p>MIÉRCOLES. Son pronosticadas precipitaciones entre ligeras y moderadas con posibilidad de actividad eléctrica en zonas aleñañas a las costas de Chocó, Cauca, Valle del Cauca y noroccidente de Nariño, en horas de la noche.</p> <p>JUEVES. Se estima cielo mayormente cubierto durante la jornada con lluvias de variada intensidad y con tormentas eléctricas en el litoral en la madrugada, mañana y luego por la noche. Alta posibilidad de tormentas eléctricas.</p>

Planeando tu día?
Descarga YA y conoce...



Consúltalo a diario y únete a
la Cultura del Pronóstico del IDEAM

Disponible para  



PRONÓSTICO METEOROLÓGICO



Miércoles 05 y jueves 06 de octubre de 2016

REGIÓN	PRONÓSTICO
<p>ORINOQUIA</p>	<p>MIÉRCOLES. En horas de la mañana se espera predominio de tiempo seco en gran parte de la región. Aunque, en el occidente de Meta y Casanare son previstas lluvias y/o lloviznas. En la tarde se prevén algunas lluvias hacia Meta y oriente de Vichada, en el resto de la región se espera tiempo seco. Durante gran parte de la noche se estiman lluvias y/o lloviznas en el piedemonte de Meta, Casanare, Arauca y en el oriente de Vichada.</p> <p>JUEVES. Se estima que durante la se registren lluvias en Vichada y precipitaciones menos intensas y dispersas sobre zonas de Casanare y Arauca. No se descarta actividad eléctrica.</p>
<p>AMAZONIA</p>	<p>MIÉRCOLES. En horas de la mañana se espera predominio de tiempo seco en gran parte de la región, salvo hacia el piedemonte de Caquetá y Putumayo; donde son previstas lloviznas. En horas de la tarde se prevé aumento de la nubosidad con predominio de tiempo seco, salvo hacia el oriente de Vaupés, Amazonas, y piedemonte de Putumayo y Guainía donde son probables lloviznas . En la noche se espera tiempo seco para gran parte de la región con posibles precipitaciones en áreas de , Vaupés , Guainía y en el piedemonte de Caquetá y Putumayo.</p> <p>JUEVES. Durante la jornada son previstas precipitaciones dispersas en Guainía, Amazonas, Guaviare en el occidente de Caquetá y Putumayo.</p>

Planeando tu día?
 Descarga YA y conoce...



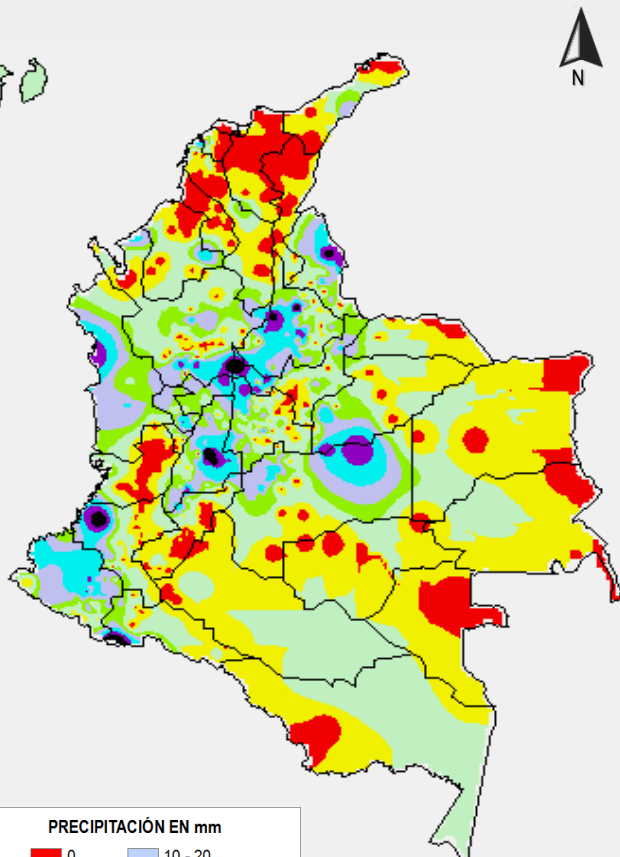
Consúltalo a diario y únete a
 la Cultura del Pronóstico del IDEAM

Disponible para  

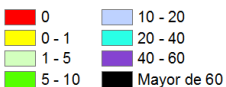
MAPAS DE PRECIPITACIÓN

Precipitación diaria: desde las 7:00 a.m. del día martes 04 de octubre hasta las 7:00 a.m. del día miércoles 05 de octubre de 2016.

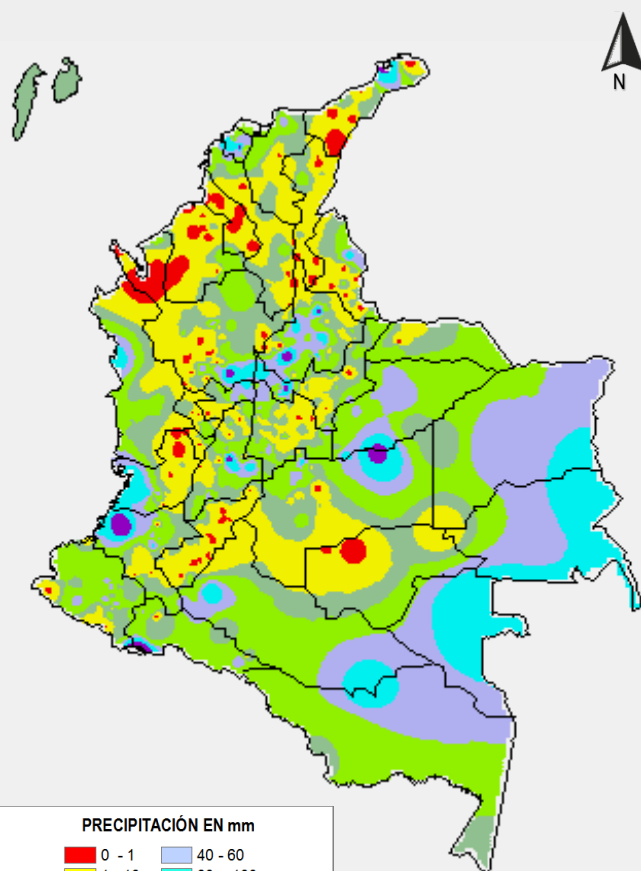
Precipitación de los últimos 3 días: desde las 7:00 a.m. del día domingo 02 de octubre hasta las 7:00 a.m. del día miércoles 05 de octubre de 2016.



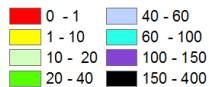
PRECIPITACIÓN EN mm



1 milímetro de precipitación equivale a 1 litro de lluvia por m²



PRECIPITACIÓN EN mm



1 milímetro de precipitación equivale a 1 litro de lluvia por m²

ALERTAS VIGENTES E INFORMACIÓN ADICIONAL

Para mayor información sobre el pronóstico del estado del tiempo, informes técnicos diarios, comunicados especiales, mapas diarios de temperaturas máximas y mínimas e información diaria de precipitación se sugiere consultar los siguientes enlaces:

- [MAPA DIARIO DE TEMPERATURA MÁXIMA.](#)
- [MAPA DIARIO DE TEMPERATURA MÍNIMA.](#)
- [INFORMACIÓN DIARIA DE PRECIPITACIÓN Y TEMPERATURA DE LOS PRINCIPALES AEROPUERTOS DEL PAÍS.](#)
- [MOAICO MAPAS DE PRECIPITACIÓN DIARIA EN MILÍMETROS.](#)

ALERTAS POR NIVELES DE LOS RÍOS

REGIÓN CARIBE	
SITIOS PARA LOS CUALES SE GENERA LA ALERTA	
ALERTA NARANJA	<p>CRECIENTES SÚBITAS EN LOS RÍOS QUE DESCENDEN DE LA SIERRA NEVADA DE SANTA MARTA.</p> <p>Continúa con Alerta Naranja, por cuanto algunos ríos y quebradas que descienden de la Sierra Nevada de Santa Marta, presentan todavía niveles altos, especialmente para los ríos: Manzanares, Guachaca, Gaira, Piedras, Buritaca, Palomino, Tapias, Ancho, Riofrio, Don Diego, Camarones, Alférez, que drenan directamente hacia el Mar Caribe y los ríos: Fundación, Aracataca, Sevilla, Tucurínca, que vierten sus aguas a la Ciénaga Grande de Santa Marta; así como los ríos que drenan sus aguas a la ciénaga de Zapatoza; tales como los ríos: Cesar y Ariguaní. Igualmente, los principales afluentes al río Ranchería tales como: Arroyo Tabaco, Cerrejón, quebrada el Carmen y arroyos Hondo y Bruno, que presentaron incrementos súbitos en los niveles. También, se observa ascensos significativos en los niveles de los afluentes al río Cesar, tales como los ríos: Azúcar Buena, Guatapurí, Urumita, Mariangola, Clavos, Diluvio y Garupal. El IDEAM recomienda a las autoridades de Gestión del Riesgo, tanto, Locales como Regionales y a la población en general asentada en las riberas de estos ríos, estar atentos a las fluctuaciones de los ríos, quebradas, caños y arroyos de la que descienden de la Sierra Nevada de Santa Marta.</p>
REGIÓN ORINOQUIA	
SITIOS PARA LOS CUALES SE GENERA LA ALERTA	
ALERTA NARANJA	<p>POR NIVELES ALTOS EN EL RÍO META.</p> <p>Se mantiene la Alerta a Naranja debido al ascenso significativo en los niveles para algunos ríos del piedemonte Llanero, y en especial en el cauce principal del río Meta, a la altura del municipio de Puerto López, debido a la presencia de lluvias fuertes sobre las cuencas altas del río Meta. Se recomienda a la población ribereña estar atentos al comportamiento de los niveles del río Meta.</p>

ALERTAS POR NIVELES DE LOS RÍOS

REGIÓN CARIBE

SITIOS PARA LOS CUALES SE GENERA LA ALERTA

ALERTA AMARILLA

POR NIVELES ALTOS EN LA CUENCA DEL RÍO RANCHERÍA.

Se mantiene este nivel de alerta para el cauce principal del río Ranchería, el cual registra tendencia al ascenso en el nivel, debido a las lluvias de variada intensidad registradas sobre la cuenca (cuenca hidrográfica más grande de del departamento de La Guajira). Por este motivo, se previene a la comunidad en general de los municipios de Distracción, Barrancas, Maicao, Riohacha, Manaure, Albania y Fonseca, ante la probabilidad de inundaciones lentas. Adicionalmente ésta condición podría afectar a varios de los principales afluentes, entre los cuales se destacan los siguientes: Quebrada Agua Fría, río Cañaverales, Arroyo las Montañas, Arroyo la Quebrada, río Conejo, Arroyo Tabaco, y Arroyos Pozo Hondo y Bruno. Así como, el río Carraipía que drena sus aguas al Golfo de Maracaibo.

REGIÓN CARIBE

SITIOS PARA LOS CUALES SE GENERA LA ALERTA

ALERTA AMARILLA

CRECIENTES LENTAS EN EL RÍO ATRATO.

Se prevé inundaciones lentas en el río Atrato producto de las lluvias registradas sobre la cuenca alta y al pronóstico de fuertes lluvias con presencia de actividad eléctrica sobre amplios sectores del departamento de Chocó. El IDEAM recomienda a las autoridades de Gestión del Riesgo tanto Locales como Regionales y a la población en general especial atención a las variaciones del nivel en especial para los ríos Quito, Atrato y sus principales afluentes directos.

ALERTAS POR NIVELES DE LOS RÍOS

REGIÓN ANDINA

SITIOS PARA LOS CUALES SE GENERA LA ALERTA

CRECIENTES SÚBITAS EN EL RIO SUMAPÁZ.

Se baja el nivel de Alerta Naranja a Amarilla en el río Sumapaz a la altura de las estaciones El Profundo (Cabrera), ayer en la mañana se mostró la tendencia nuevamente al ascenso, el transitó de onda llegó durante las horas de la tarde a la estación La Playa (Pandi) en el departamento de Cundinamarca; igualmente, transitó la creciente en la estación de El Limonar (Melgar – Tolima) en horas de la tarde de ayer; Por lo anterior, se prevé incrementos significativos en los niveles en las anteriores estaciones en el municipio de Melgar. El IDEAM recomienda a la ciudadanía en general y a los comités de Gestión del Riesgo Local y Regional estar atentos al tránsito de la crecida en el municipio de Melgar.

CRECIENTES SÚBITAS EN EL RIO CARARE

Se baja el nivel de Alerta Naranja a Amarilla .en el río Carare (Minero) a la altura de las estación Puerto Araujo, los niveles ascendieron en el transcurso de ayer, alcanzando valores altos, producto de las lluvias registradas en el centro y sur del departamento de Santander. El IDEAM recomienda a la ciudadanía en general estar atentos a las fluctuaciones y variaciones de los niveles por cuanto podría generar desbordamientos en algunos tramos bajos.

REGIÓN ORINOQUIA

SITIOS PARA LOS CUALES SE GENERA LA ALERTA

PROBABILIDAD DE CRECIENTES SÚBITAS EN LOS RÍOS QUE DESCIENDEN DEL PIEDEMONTE LLANERO.

Se disminuye a este nivel de alerta debido al incremento en los niveles del rio Meta a la altura de Puerto López, producto de las lluvias fuertes con presencia de actividad eléctrica que se han registrado sobre los departamentos de Arauca, Casanare, Meta y Guaviare, por tanto, se prevé incrementos súbitos en ríos de alta pendiente, en especial los ríos Arauca, Cobugón, Venagá, Casanare, Pauto, Paz de Ariporo, Muese, Cravosur, Cusiana, Upía, Humea, Guayuriba, Guatiquía, Guacavía, Macarena, Ariari, Guejar, Guape y Guayabero, igualmente, se prevé ascensos importantes en los niveles de los ríos Meta y Guaviare. El IDEAM recomienda a la comunidad en general y a los comités de Gestión del Riesgo, especial atención al comportamiento y probables crecientes súbitas en los niveles de estos ríos.

ALERTA AMARILLA

ALERTAS POR NIVELES DE LOS RÍOS

REGIÓN ANDINA

SITIOS PARA LOS CUALES SE GENERA LA ALERTA

PROBABILIDAD DE CRECIENTES SÚBITAS EN LOS RÍOS DE MONTAÑA DEL DEPARTAMENTO DE ANTIOQUIA .

Continúa este nivel de alerta debido a las fuertes lluvias que persisten sobre el departamento de Antioquia, las cuales se espera generen incrementos súbitos en ríos de alta pendiente, en especial los ríos Taraza, San José, Tenche, El Bagre y Nechí, entre otros. La recomendación se extiende para las quebradas y principales afluentes al río Cauca, en especial la quebrada La Liboriana y el río San Juan, en el suroccidente de Antioquia. Se destaca también incrementos en el río Samaná.

ALERTA AMARILLA

SE PREVÉ CRECIENTES SÚBITAS EN LOS RÍOS DE ALTA PENDIENTE EN LOS SANTANDERES.

Se mantiene este nivel de alerta dado que se prevé crecientes súbitas en los ríos de alta pendiente del departamento de Santander, producto de las fuertes lluvias con presencia de tormentas eléctricas que persisten en la región. Se recomienda especial atención a los ríos Frio, La Iglesia, Tona, Lebrija, Navas, Chapinero, río de Oro y Chucurí; en cuanto al nivel del río Carare monitoreado en la estación Puerto Araujo municipio de Cimitarra registra ascenso súbito en horas de la mañana de hoy. Así mismo, se prevé incrementos súbitos en los ríos de la cuenca del Catatumbo, en especial para los ríos de Oro, Algodonal, Tarra y Catatumbo. El IDEAM recomienda a las autoridades locales y pobladores estar atentos al comportamiento de los niveles de estos ríos.

ALERTAS POR AMENAZAS DE INCENDIOS DE LA COBERTURA VEGETAL

ALERTA ROJA:

Amenaza Alta o muy alta de ocurrencia de incendios de la cobertura vegetal en zonas de bosques, cultivos y pastos, localizados en los siguientes municipios y sectores aledaños:

ALERTA NARANJA:

Amenaza moderada de ocurrencia de incendios de la cobertura vegetal en zonas de bosques, cultivos y pastos, localizados en los siguientes municipios y sectores aledaños:

REGIÓN CARIBE

**ALERTA
NARANJA**

SITIOS PARA LOS CUALES SE GENERA LA ALERTA

SUCRE: Majagual

REGIÓN ANDINA

**ALERTA
ROJA**

SITIOS PARA LOS CUALES SE GENERA LA ALERTA

NORTE DE SANTANDER: Durania.

REGIÓN ANDINA

**ALERTA
NARANJA**

SITIOS PARA LOS CUALES SE GENERA LA ALERTA

NORTE DE SANTANDER: : Cúcuta, Cucutilla, Los Patios, San Cayetano.
HUILA: Agrado, Colombia.
VALLE DEL CAUCA: Bolívar.

REGIÓN ORINOQUIA

**ALERTA
NARANJA**

SITIOS PARA LOS CUALES SE GENERA LA ALERTA

ARAUCA: Tame.

ALERTAS POR AMENAZAS DE DESLIZAMIENTO

ALERTA ROJA:

Amenaza alta a muy alta por deslizamientos de tierra detonados por lluvias, localizados en los siguientes municipios:

ALERTA NARANJA:

Amenaza moderada por deslizamientos de tierra detonados por lluvias, localizados en los siguientes municipios:

REGIÓN CARIBE

SITIOS PARA LOS CUALES SE GENERA LA ALERTA

ALERTA NARANJA

ATLÁNTICO: Luruaco, Piojó, Repelón, Candelaria, Manatí y Sabanalarga.
BOLÍVAR: Arjona, Clemencia, Mahates, Turbana, Santa Catalina, Cartagena de Indias (Distrito Turístico) y María La Baja.
CESAR: Valledupar
LA GUAJIRA: San Juan del Cesar.
MAGDALENA: Santa Marta y Ciénaga.

REGIÓN ANDINA

SITIOS PARA LOS CUALES SE GENERA LA ALERTA

ALERTA NARANJA

ANTIOQUIA: Sonsón, San Luis, Puerto Triunfo y San Francisco.
BOYACÁ: Pauna, Muzo, Quípama y Puerto Boyacá.
CALDAS: Aguadas y Pacora.
CUNDINAMARCA: Caparrapí y Yacopí.
NORTE DE SANTANDER: Labateca
SANTANDER: Barichara, Cimitarra, Lebrija y Villanueva.
TOLIMA: Guamo, San Luis y Valle de San Juan.

REGIÓN PACÍFICA

SITIOS PARA LOS CUALES SE GENERA LA ALERTA

ALERTA NARANJA

CAUCA: López, Timbiquí y El Tambo.
CHOCÓ: Condoto, Istmina, Bahía Solano (Mutis), Medio Baudó(Boca de Pepé), Rio Iró (Santa Rita) y Medio San Juan (Andagoya).

ALERTAS POR AMENAZAS DE DESLIZAMIENTO

ALERTA ROJA:

Amenaza alta a muy alta por deslizamientos de tierra detonados por lluvias, localizados en los siguientes municipios:

ALERTA NARANJA:

Amenaza moderada por deslizamientos de tierra detonados por lluvias, localizados en los siguientes municipios:

SECTORES VIALES IDENTIFICADOS CON POTENCIALIDAD DE DESLIZAMIENTOS, LOS CUALES GENERAN ALERTAS

DEPARTAMENTO	SECTOR
BOYACÁ	Río Minero - Chiquinquirá

ALERTAS METEOMARINA

MAR CARIBE

SIN ALERTA	SITIOS PARA LOS CUALES SE GENERA LA ALERTA
CONDICIONES NORMALES	

OCÉANO PACIFICO

SITIOS PARA LOS CUALES SE GENERA LA ALERTA	
ALERTA AMARILLA	<p>POR PLEAMAR</p> <p>Hasta el día de hoy 5 de octubre del presente año, se espera una de las pleamares más significativas en el litoral Pacífico colombiano. Se recomienda a los habitantes costeros estar atentos a la evolución del fenómeno</p>
	<p>POR TIEMPO LLUVIOSO</p> <p>Al finalizar el día de hoy y durante el día de mañana se prevé aumento de la nubosidad con condiciones lluviosas, algunas con actividad eléctrica, en gran parte de la cuenca del Pacífico, especialmente en el centro y norte del área. Recomendamos a los habitantes costeros, turistas y usuarios de barcos de poco calado tener las precauciones necesarias y consultar con las capitanías de puerto.</p>

°C: grados Celsius

m: metros

mm: milímetros

msnm: metros sobre nivel del mar

Km/h: kilómetros por hora

HLC: hora local colombiana

GOES: Geostationary Operational Environmental Satellites (Satélite Geoestacionario Operacional Ambiental).

GOES-13 es el designado GOES-Este, localizado en 75° W sobre el ecuador geográfico.

PNN: Parque Nacional Natural

SFF: Santuario de Fauna y Flora



ALERTA ROJA. PARA TOMAR ACCIÓN Advierte a los sistemas de prevención y atención de desastres sobre la amenaza que puede ocasionar un fenómeno con efectos adversos sobre la población, el cual requiere la atención inmediata por parte de la población y de los cuerpos de atención y socorro. Se emite una alerta sólo cuando la identificación de un evento extraordinario indique la probabilidad de amenaza inminente y cuando la gravedad del fenómeno implique la movilización de personas y equipos, interrumpiendo el normal desarrollo de sus actividades cotidianas.



ALERTA NARANJA. PARA PREPARARSE Indica la presencia de un fenómeno. No implica amenaza inmediata y como tanto es catalogado como un mensaje para informarse y prepararse. El aviso implica vigilancia continua ya que las condiciones son propicias para el desarrollo de un fenómeno, sin que se requiera permanecer alerta.



ALERTA AMARILLA. PARA INFORMARSE Es un mensaje oficial por el cual se difunde información. Por lo regular se refiere a eventos observados, reportados o registrados y puede contener algunos elementos de pronóstico a manera de orientación. Por sus características pretéritas y futuras difiere del aviso y de la alerta, y por lo general no está encaminado a alertar sino a informar.

CONDICIONES NORMALES Indica que no existe ninguna clase de alerta para la región o zona mencionada.

OMAR FRANCO | Director General

CHRISTIAN EUSCÁTEGUI | Jefe Oficina del Servicio de Pronósticos y Alertas

Profesionales de Turno:

Hernando WILCHES, Viviana CHIVATÁ, Sonia BERMÚDEZ, Diego SUÁREZ, María Inés CUBILLOS y Alberto PARDO.

<http://www.ideam.gov.co>

Correos electrónicos: servicio@ideam.gov.co, alertas@ideam.gov.co

Calle 25D # 96B - 70, Piso 3. Bogotá, D.C., Colombia.

Teléfono: 3075625 Ext. 1334-1336.

Síganos en:

