

INFORME TÉCNICO DIARIO Nº 275

El IDEAM comunica al Sistema Nacional de Gestión del Riesgo (SNGR) y al Sistema Nacional Ambiental (SINA).

Bogotá D. C., Sábado 01 de octubre de 2016.

Hora de actualización:
12:00 m. HLC



IDEAM
Instituto de Hidrología
Meteorología y
Estudios Ambientales
Cll. 25D N° 96B-70

CONDICIONES HIDROMETEOROLÓGICAS ACTUALES

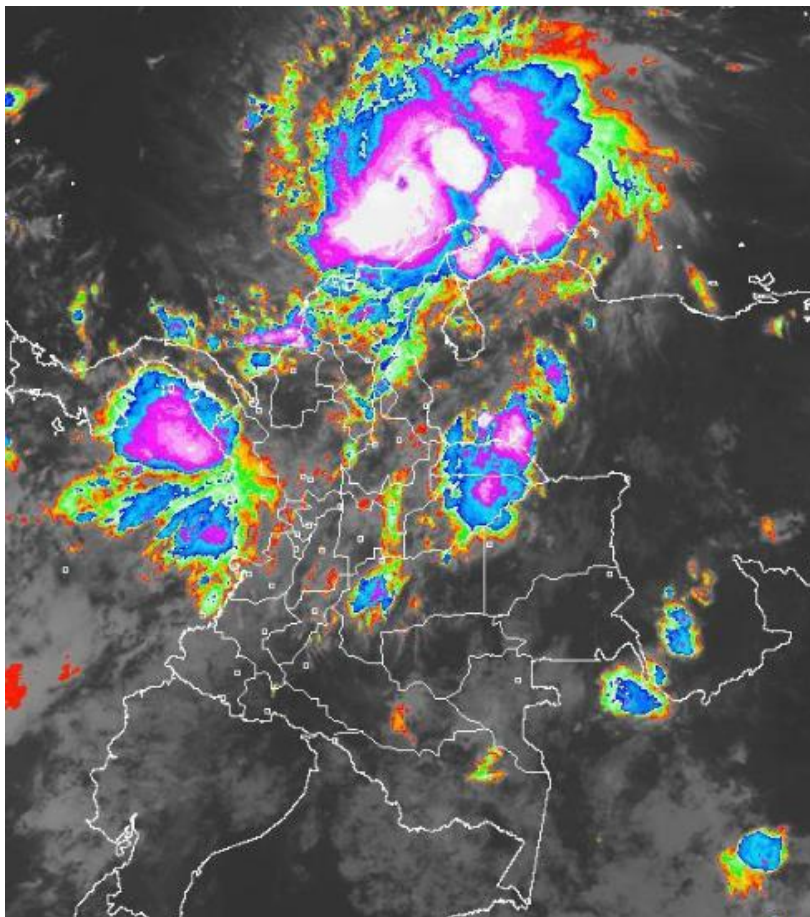
En las últimas horas se han registrado lluvias con tormentas eléctricas en el litoral Pacífico, y Caribe.

Debido a la influencia del huracán MATTHEW, los pronósticos continúan indicando que en zonas de la región Caribe y Pacífica, especialmente sobre el litoral, centro y norte de la Andina y en el piedemonte de la cordillera oriental, se estiman lluvias de variada intensidad y con tormentas eléctricas.

Por lo anterior, se han emitido alertas rojas de viento y oleaje en el mar Caribe colombiano

IMAGEN SATELITAL

Canal Infrarrojo | 01 de octubre de 2016 | Hora 7:39 a.m. HLC



Consulte todos los días el pronóstico del tiempo y las alertas hidrometeorológicas vigentes del IDEAM, en un formato de calidad. Alrededor de las 7:30 a. m. está a disposición del público en www.ideam.gov.co.

Se puede ver también en dispositivos móviles **AQUÍ**





LO MÁS DESTACADO

LLUVIAS

- Se debe continuar prestando atención al paso del Huracán MATTHEW dado el incremento de las lluvias en las últimas 24 horas en gran parte del país y la región Caribe. Los volúmenes más destacados de lluvia se presentaron en las regiones Pacífica y Caribe. El mayor volumen se registró en el municipio de **Bahía Solano (CHOCÓ)** con **202.0 mm**.

ALERTA ROJA

- Por el Huracán MATTHEW en la región Caribe, lo cual ha generado tiempo lluvioso, oleaje y viento.
- Crecientes súbitas en los ríos que descienden de la sierra nevada de Santa Marta
- Por amenaza alta de deslizamientos de tierra detonados por lluvias, en sectores inestables o de alta pendiente, localizados en municipios de las regiones Caribe, Andina y Pacífica.

ALERTA NARANJA

- Por tiempo lluvioso en la Región Pacífica. Y Caribe
- Por ascenso en los niveles de los afluentes del río Atrato.
- Por crecientes súbitas en los ríos de alta montaña en la Región Caribe.
- Corrientes lentas de los ríos aledaños a la Sierra Nevada de Santa Marta.
- Inundaciones causadas por crecientes súbitas en los ríos del Golfo de Urabá.
- Inundaciones Lentas en el río Ranchería.
- Por amenaza moderada de deslizamientos de tierra detonados por lluvias, en sectores inestables o de alta pendiente, localizados en municipios de las regiones Caribe, Andina y Pacífica.
- Por moderada posibilidad de incendios de la cobertura vegetal en varios municipios de la región Andina.

ALERTA AMARILLA

- En el Caribe Colombiano y el Pacífico por pleamar.
- Por tiempo lluvioso en el Océano Pacífico y Región Andina.

PRONÓSTICO CONDICIONES METEOROLÓGICAS ESPECIALES

ÁREA DEL VOLCÁN GALERAS

En el transcurso de la jornada, predominarán las condiciones mayormente cubiertas con precipitaciones a diferentes horas.

EL SERVICIO GEOLÓGICO COLOMBIANO reporta en nivel AMARILLO (III): CAMBIOS EN EL COMPORTAMIENTO DE LA ACTIVIDAD VOLCÁNICA. Lat: 1.55 Lon: -77.37

| ELEVACIÓN (pies) | DIRECCIÓN | VELOCIDAD | |
|------------------|-----------|-----------|--------|
| | | NUDOS | Km/h |
| 10,000 | SUROESTE | 0 - 5 | 0 - 9 |
| 18,000 | SUR | 5 - 10 | 9 - 18 |
| 24,000 | SURESTE | 0 - 5 | 0 - 9 |
| 30,000 | NORESTE | 5 - 10 | 9 - 18 |

ÁREA DEL VOLCÁN NEVADO DEL HUILA

Cielo entre parcialmente cubierto y cubierto con lluvias a diferentes horas.

EL SERVICIO GEOLÓGICO COLOMBIANO reporta en nivel AMARILLO (III): CAMBIOS EN EL COMPORTAMIENTO DE LA ACTIVIDAD VOLCÁNICA. Lat:2.92 Lon:-76.05

| ELEVACIÓN (pies) | DIRECCIÓN | VELOCIDAD | |
|------------------|-----------|-----------|---------|
| | | NUDOS | Km/h |
| 10,000 | SUROESTE | 0 - 5 | 0 - 9 |
| 18,000 | SUR | 10 - 15 | 18 - 27 |
| 24,000 | SURESTE | 5 - 10 | 9 - 18 |
| 30,000 | NORESTE | 5 - 10 | 9 - 18 |

ÁREA DEL VOLCÁN CERRO MACHÍN

En las horas de la mañana se prevé tiempo seco. Después del mediodía se incrementará la nubosidad con precipitaciones.

EL SERVICIO GEOLÓGICO COLOMBIANO reporta en nivel AMARILLO (III): CAMBIOS EN EL COMPORTAMIENTO DE LA ACTIVIDAD VOLCÁNICA. Lat:4.80 Lon:-75.62

| ELEVACIÓN (pies) | DIRECCIÓN | VELOCIDAD | |
|------------------|-----------|-----------|---------|
| | | NUDOS | Km/h |
| 10,000 | SUROESTE | 10 - 15 | 18 - 27 |
| 18,000 | SUROESTE | 10 - 15 | 18 - 27 |
| 24,000 | SURESTE | 5 - 10 | 9 - 18 |
| 30,000 | NORESTE | 0 - 5 | 0 - 9 |

ÁREA DEL VOLCÁN NEVADO DEL RUIZ

En el transcurso de la jornada, predominarán las condiciones mayormente cubiertas con precipitaciones a diferentes horas.

EL SERVICIO GEOLÓGICO COLOMBIANO reporta en nivel AMARILLO (III): CAMBIOS EN EL COMPORTAMIENTO DE LA ACTIVIDAD VOLCÁNICA. Lat:4.89 Lon:-75.32

| ELEVACIÓN (pies) | DIRECCIÓN | VELOCIDAD | |
|------------------|-----------|-----------|---------|
| | | NUDOS | Km/h |
| 10,000 | SUROESTE | 10 - 15 | 18 - 27 |
| 18,000 | SUROESTE | 10 - 15 | 18 - 27 |
| 24,000 | SURESTE | 5 - 10 | 9 - 18 |
| 30,000 | SURESTE | 0 - 5 | 0 - 9 |

ÁREA DEL COMPLEJO VOLCÁNICO CHILES-CERRO NEGRO DE

Para las horas de la mañana se estima tiempo seco. En la tarde y noche mayor nubosidad con precipitaciones entre ligeras y moderadas.

EL SERVICIO GEOLÓGICO COLOMBIANO reporta en nivel AMARILLO (III): CAMBIOS EN EL COMPORTAMIENTO DE LA ACTIVIDAD VOLCÁNICA. Lat: 0.81-Lon:77.93 Lat: 0.76 Lon:-77.95

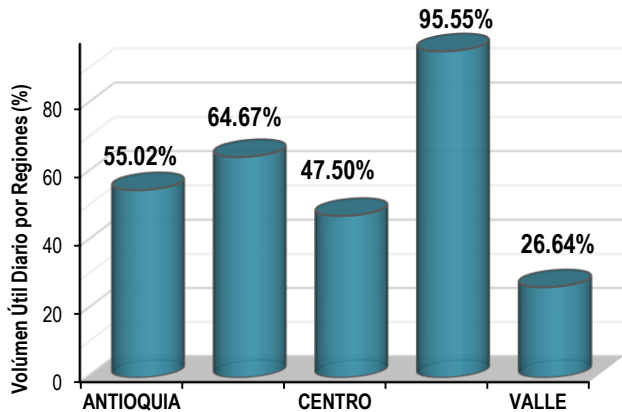
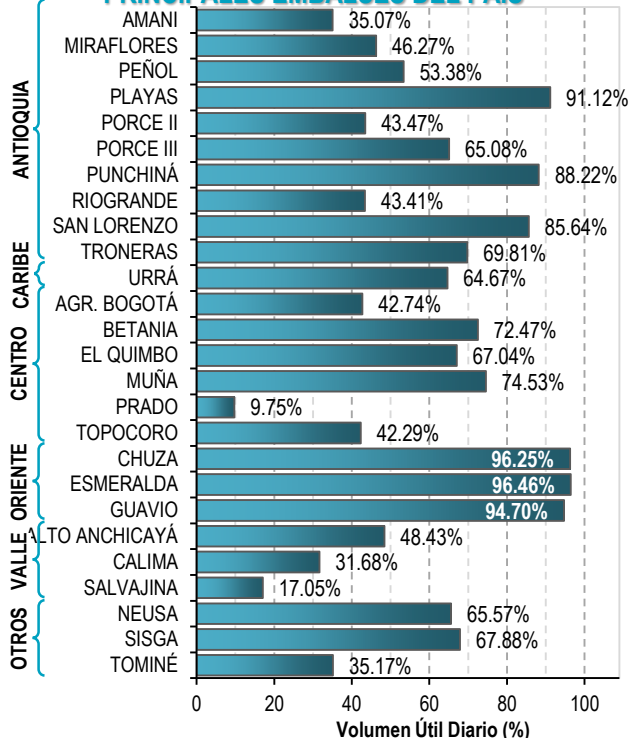
| ELEVACIÓN (pies) | DIRECCIÓN | VELOCIDAD | |
|------------------|-----------|-----------|---------|
| | | NUDOS | Km/h |
| 10,000 | VARIABLE | 0 - 5 | 0 - 9 |
| 18,000 | SUROESTE | 10 - 15 | 18 - 27 |
| 24,000 | SUR | 0 - 5 | 0 - 9 |
| 30,000 | NORESTE | 15 - 20 | 27 - 36 |

ESTADO DE LOS EMBALSES

A continuación se relaciona el volumen útil diario de los principales embalses del país (expresado en porcentaje), de acuerdo con la información reportada por XM S.A. E.S.P en la siguiente dirección electrónica:

<http://ido.xm.com.co/ido/SitePages/hidrologia.aspx?q=reservas>

VOLUMEN ÚTIL DIARIO EN LOS PRINCIPALES EMBALSES DEL PAÍS



Para estar informado diariamente de lo que pasa con el pronóstico del tiempo y las alertas.

Síguenos en Twitter @IDEAMColombia



PRECIPITACIONES

A continuación se relacionan los municipios donde en las últimas 24 horas se registraron precipitaciones iguales o superiores a 50.0 mm.

| DEPARTAMENTO | MUNICIPIO |
|-----------------|--|
| ANTIOQUIA | Girardota (55.0), San Roque (53.0). |
| BOLIVAR | Zambrano (53.0). |
| BOYACA | Muzo (73.5), San Pablo De Borbur (61.7), Pauna (50.8).0 |
| CAUCA | Puerto Tejada (90.0), López de Micay (79.0), Santander De Quilichao (57.0), Patía (55.0). |
| CESAR | Curumani (96.0). |
| CHOCÓ | Bahía Solano (202.0) , Medio San Juan (56.0). |
| CÓRDOBA | San Bernardo Del Viento (96.0). |
| CUNDINAMARCA | La Vega (100.7), Bojaca (71.2), Yacopi (63.5). |
| HUILA | Palermo (55.0).0 |
| MAGDALENA | Puebloviejo (51.0), Santa Marta (vereda el campano sur-oriente Sierrea Nevada) (50.0). |
| META | Acacias (65.0). |
| NARIÑO | Arboleda (64.0), Puerres (60.7), Imues (53.4). |
| QUINDIO | Salento (75.0), Pijao (67.0), |
| RISARALDA | Santa Rosa De Cabal (112.1), Santa Rosa De Cabal (86.5), Santa Rosa De Cabal (65.7), Pereira (65.6). |
| SANTANDER | Cimitarra (78), Rionegro (56.6), |
| SUCRE | Chalan (52.0). |
| VALLE DEL CAUCA | Buenaventura (177.0), Cali (109.0), Candelaria (87.0), Cali (60.6). |

Para estar informado diariamente de lo que pasa con el pronóstico del tiempo y las alertas.

Síguenos en Twitter
@IDEAMColombia



TEMPERATURAS MÁXIMAS

A continuación se relacionan los municipios donde en las últimas 24 horas se registraron temperaturas iguales o superiores a 35.0 °C.

| DEPARTAMENTO | MUNICIPIO |
|--------------------|---|
| ATLANTICO | Manatí (37.2). |
| CAQUETA | Solano (36.4). |
| CESAR | Bosconia (36.6). |
| CORDOBA | Ayapel (36.0). |
| CUNDINAMARCA | Jerusalen (36.8), Puerto Salgar (36.4). |
| HUILA | Villavieja (35.6). |
| NORTE DE SANTANDER | Cúcuta (37.6), Cúcuta (37.1). |
| PUTUMAYO | Puerto Leguizamo (35.0). |
| SANTANDER | Puerto Parra (37.0), Capitanejo (36.6), Palmar (36.2). |
| TOLIMA | Ambalema (38.2) , Flandes (36.6), Guamo (36.6), Armero (36.2), Saldaña (36.0), Prado (35.2), Espinal (35.2). |
| VICHADA | Puerto Carreño (35.0). |



PRONÓSTICO METEOROLÓGICO



Sábado 01 Y Domingo 02 de Octubre de 2016

| REGIÓN | PRONÓSTICO |
|--|--|
| <p>SABANA DE BOGOTÁ</p> | <p>SABADO: En horas de la mañana se prevé cielo entre parcial a mayormente cubierto con probabilidad de precipitaciones en el occidente y sur de la ciudad y de la sabana. En horas de la tarde se mantendrán las condiciones nubosas y se estiman lluvias en varias zonas del área, las más intensas sobre la parte oriental. En la noche se esperan cielo mayormente cubierto y cubierto con lloviznas en diferentes sectores del área, las de mayor persistencia en el oriente y sur.</p> <p>DOMINGO: En horas de la mañana nubosidad variable con precipitaciones en zonas dispersas del norte, oriente y sur de la ciudad y la Sabana. En horas de la tarde y la noche se estima abundante nubosidad con lluvias de variada intensidad en diferentes sectores del área..</p> |
| <p>CARIBE</p> | <p>SABADO: En la mañana cielo mayormente cubierto con precipitaciones de variada intensidad, principalmente hacia el litoral de Córdoba, Sucre, Bolívar, Magdalena, Atlántico y La Guajira; menos intensas hacia el sur de la región. Alta posibilidad de actividad eléctrica.. En la tarde cielo mayormente cubierto en gran parte de la región con lluvias de variada intensidad con posibilidad de tronadas principalmente en el litoral de La Guajira, Magdalena, Atlántico, Bolívar y Sucre. Menos intensas en áreas de Córdoba y Cesar. Para las horas de la noche se mantendrán las condiciones cubiertas con lluvias especialmente en el litoral, las más intensas en sectores de La Guajira, Magdalena, Atlántico y Bolívar. Posibilidad alta de actividad eléctrica.</p> <p>DOMINGO: Cielo entre parcialmente cubierto y cubierto con ligera disminución de las precipitaciones en sectores de Córdoba, Sucre, Bolívar y Cesar. En el occidente de La Guajira, norte de Magdalena y Atlántico se pronostican lluvias con posibilidad de descargas eléctricas en algunos casos en el transcurso del día..</p> |
| <p>ARCHIPIÉLAGO DE SAN ANDRÉS, PROVIDENCIA Y SANTA CATALINA</p> | <p>SABADO: En la mañana cielo parcialmente cubierto con predominio de tiempo seco. Para la tarde nubosidad variada bajo tiempo seco. Durante la noche continuarán las condiciones secas en el área.</p> <p>DOMINGO: En el archipiélago se prevé nubosidad variada con lluvias a diferentes horas de la madrugada, tarde y noche. En el archipiélago se prevé nubosidad variada con lluvias principalmente después del mediodía.</p> |
| <p>MAR CARIBE</p> | <p>SABADO: En amplios sectores del Caribe colombiano se prevén condiciones nubosas con lluvias, actividad eléctrica y rachas de viento. Las precipitaciones más intensas y persistentes son previstas en el oriente y centro del área en alta mar y en cercanías a la costa. .</p> <p>DOMINGO: Cielo mayormente nublado con precipitaciones y tormentas eléctricas en sectores de la zona marítima nacional especialmente a mar adentro.</p> |

Planeando tu día?
Descarga YA y conoce...



Consúltalo a diario y únete a la Cultura del Pronóstico del IDEAM

Disponible para  



PRONÓSTICO METEOROLÓGICO



Sábado 01 Y Domingo 02 de Octubre de 2016

| REGIÓN | PRONÓSTICO |
|--------------------------------|---|
| <p>ANDINA</p> | <p>SABADO: En horas de la mañana se prevé cielo mayormente cubierto con lluvias entre ligeras y moderadas en el sur de Antioquia, oriente de Caldas centro y norte de Tolima, norte de Norte de Santander y Cundinamarca. En horas de la tarde se espera nubosidad densa con precipitaciones a lo largo de la región, en áreas de Antioquia, los santanderes, Cundinamarca, Boyacá, Risaralda, Quindío, occidente de Tolima, zonas del oriente de Valle, Cauca y Nariño. Lluvias de menor intensidad en Caldas y zonas dispersas de Huila. Probabilidad de actividad eléctrica. Sobre las primeras horas de la noche persistirán las precipitaciones en la región; luego disminuirá la nubosidad y la intensidad de las lluvias, aunque persistirán en sectores de Antioquia, Santander, oriente de Cauca, Valle, Nariño, Norte de Santander, Boyacá y Cundinamarca.</p> <p>DOMINGO: Cielo mayormente cubierto con precipitaciones en amplios sectores de Antioquia, Santander, sur de Norte de Santander, oriente y occidente de Boyacá, norte y oriente de Cundinamarca y sur de Huila, especialmente en horas de la tarde y la noche. No se descartan lluvias en zonas de montaña de Cauca, Valle y Nariño..</p> |
| <p>INSULAR PACÍFICA</p> | <p>SABADO: En Malpelo se advierte tiempo seco con nubosidad variable. En Gorgona se esperan condiciones nubosas durante la jornada con lluvias en la madrugada e inicios de la mañana y luego a mediados de la tarde y durante algunas horas de la noche, inclusive no se descarta actividad eléctrica. .</p> <p>DOMINGO: En Malpelo y Gorgona se espera cielo mayormente cubierto con precipitaciones en la madrugada y primeras horas de la mañana y luego al atardecer y por la noche. Probabilidad de tormentas eléctricas.</p> |
| <p>PACÍFICA</p> | <p>SABADO: En horas de la mañana nubes densas con precipitaciones moderadas, en Chocó y en zonas dispersas de Valle del Cauca y Cauca incluidas las costas. . En horas de la tarde se espera cielo mayormente cubierto y cubierto con precipitaciones de variada intensidad en Chocó, Cauca, Valle y Nariño. Alta probabilidad de actividad eléctrica. En la noche persistirán las lluvias, aunque se prevé que las de mayor intensidad se registren en el occidente de Chocó, Cauca y Valle del Cauca. No se descartan lloviznas en el litoral de Nariño.</p> <p>DOMINGO: En el centro y norte del área oceánica se estiman precipitaciones a diferentes horas, acompañadas en algunos momentos de descargas eléctricas, en el resto predominio de tiempo seco.</p> |
| <p>OCÉANO PACÍFICO</p> | <p>SABADO: En gran parte del Pacífico nacional se pronostica abundante nubosidad durante la jornada con precipitaciones de variada intensidad acompañadas inclusive de actividad eléctrica..</p> <p>DOMINGO: En el centro y norte del área oceánica se estiman precipitaciones a diferentes horas, acompañadas en algunos momentos de descargas eléctricas, en el resto predominio de tiempo seco.</p> |

Planeando tu día?
 Descarga YA y conoce...



Consúltalo a diario y únete a la Cultura del Pronóstico del IDEAM

Disponible para  



PRONÓSTICO METEOROLÓGICO



Sábado 01 Y Domingo 02 de Octubre de 2016



| REGIÓN | PRONÓSTICO |
|-------------------------|---|
| <p>ORINOQUÍA</p> | <p>SABADO: En horas de la mañana cielo parcial a mayormente cubierto, especialmente en el occidente de la región con lluvias en zonas de Meta, Casanare y Arauca. Posibilidad de descargas eléctricas. En la tarde se estiman nubes densa con lluvias en el piedemonte de Arauca, Casanare y Meta; lluvias moderadas en el oriente de Vichada. Probabilidad de descargas eléctricas. Durante la noche prevalecerán las condiciones nubosas en la región con precipitaciones moderadas al occidente den Arauca, Casanare y Meta. Baja la probabilidad de lluvias en Vichada.</p> <p>DOMINGO: Cielo entre parcial a mayormente nublado con lluvias a diferentes horas en la región, las mas importantes estarán en el piedemonte de Arauca, Casanare, Meta en horas de la tarde.</p> |
| <p>AMAZONÍA</p> | <p>SABADO: Para la mañana se estiman condiciones parcialmente cubiertas con probabilidad de precipitaciones en zonas del piedemonte de Putumayo, Caquetá y en áreas de Amazonas y Vaupés. En horas de la tarde bastante nubosidad en la región y se estiman precipitaciones entre ligeras y moderadas en zonas de Guaviare, Vaupés, Amazonas y piedemonte de Caquetá y Putumayo con probabilidad de tormentas eléctricas. Para la noche son previstas lluvias en el occidente y oriente de la región, sobre zonas de Guainía, Vaupés, Amazonas, Caquetá y Putumayo.</p> <p>DOMINGO: En el transcurso de la jornada se pronostica cielo mayormente cubierto con precipitaciones en Guainía, Vaupés, Amazonas, Caquetá y Putumayo, intensificándose en horas de la mañana y tarde hacia el área oriental.</p> |



Planeando tu día?
 Descarga YA y conoce...



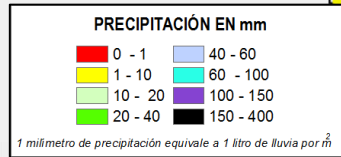
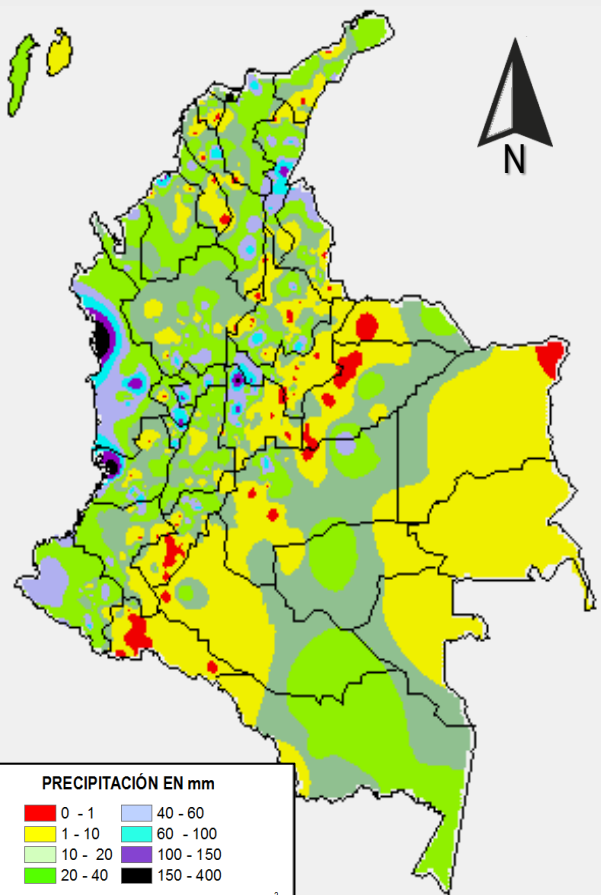
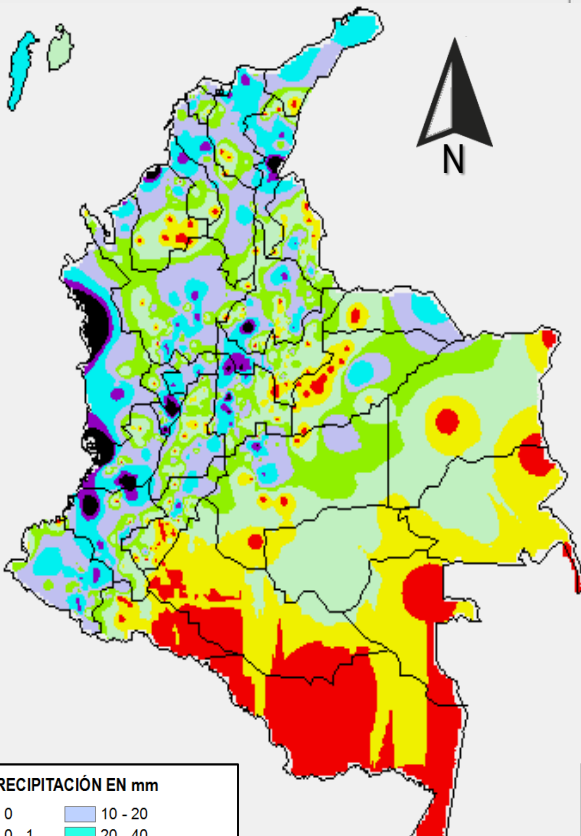
Consúltalo a diario y únete a
 la Cultura del Pronóstico del IDEAM

Disponible para  

MAPAS DE PRECIPITACIÓN

Precipitación diaria: desde las 07:00 a.m. del día viernes 30 de septiembre hasta las 07:00 a.m. del día sábado 01 de octubre de 2016.

Precipitación de los últimos 3 días: desde las 07:00 a.m. del día miércoles 28 de septiembre hasta las 07:00 a.m. del día sábado 01 de octubre de 2016.



ALERTAS VIGENTES E INFORMACIÓN ADICIONAL

Para mayor información sobre el pronóstico del estado del tiempo, informes técnicos diarios, comunicados especiales, mapas diarios de temperaturas máximas y mínimas e información diaria de precipitación se sugiere consultar los siguientes enlaces:

- [MAPA DIARIO DE TEMPERATURA MÁXIMA.](#)
- [MAPA DIARIO DE TEMPERATURA MÍNIMA.](#)
- [INFORMACIÓN DIARIA DE PRECIPITACIÓN Y TEMPERATURA DE LOS PRINCIPALES AEROPUERTOS DEL PAÍS.](#)
- [MOSAICO MAPAS DE PRECIPITACIÓN DIARIA EN MILÍMETROS.](#)

ALERTAS POR NIVELES DE LOS RÍOS

REGIÓN CARIBE

SITIOS PARA LOS CUALES SE GENERA LA ALERTA

ALERTA ROJA

CRECIENTES SUBITAS EN LOS RIOS QUE DESCENDEN DE LA SIERRA NEVADA DE SANTA MARTA

Se prevé crecientes súbitas en los ríos que descienden de la Sierra Nevada de Santa Marta, especialmente los ríos, quebradas y caños que drenan directamente hacia el Mar Caribe y a la Ciénaga Grande de Santa Marta, tales como los ríos: Alférez, Palomino, Ancho, río Frío, Don Diego, quebrada Mendihuaca, Buritaca, Piedras, Minca, Manzanares, Quebrada Aguja, río Sevilla, río Tucurinca, río Aracataca, Fundación; así como los ríos que vierten sus aguas a la ciénaga de Zapatoza, como los ríos Cesar y Ariguaní; debido al paso del Huracán MATTHEW. El IDEAN recomienda especial atención a la comunidad en general y a los comités locales, regionales estar atentos ante la variación súbita de estos ríos, quebradas y caños sobre la región del Caribe.

REGIÓN CARIBE

SITIOS PARA LOS CUALES SE GENERA LA ALERTA

ALERTA NARANJA

CRECIENTES LENTAS EN EL RIO ATRATO

Se prevé inundaciones lentas en el río Atrato, producto de las fuertes lluvias registradas sobre la cuenca alta de este río. El IDEAN recomienda especial atención a las fluctuaciones y variaciones del nivel en especial para los ríos Quito y Afluentes directos al río Atrato.

PROBABILIDAD DE INUNDACIONES POR CRECIENTES SÚBITAS EN ALGUNOS RÍOS DEL GOLFO DE URABÁ

Debido a las fuertes lluvias que se prevé se presenten en el Urabá antioqueño, se pueden presentar crecientes súbitas en varias corrientes que desembocan en el mar Caribe, donde se destacan los ríos Guadualito, Currulao, Riogrande y Turbo; éste evento podría ocasionar afectación en varios sectores urbanos y rurales, especialmente en el municipio de Turbo (Antioquia). Se previene a los residentes en zonas bajas y aledañas a las corrientes (especialmente en el río Turbo), estar atentos ante la eventualidad de otras crecidas, debido a que la condición de lluvias, muy probablemente continuarán en el transcurso de las próximas 24 horas.

ALERTAS POR NIVELES DE LOS RÍOS

REGIÓN CARIBE

SITIOS PARA LOS CUALES SE GENERA LA ALERTA

PROBABILIDAD DE INUNDACIONES LENTAS EN AMPLIOS SECTORES DE LA CUENCA DEL RÍO RANCHERÍA

Debido al ingreso de lluvias en la cuenca alta, el río Ranchería (siendo esta la cuenca hidrográfica más grande de del departamento de La Guajira), presenta incrementos paulatinos de sus niveles al igual que la mayoría de sus afluentes. Por ésta razón se previene a los pobladores de los municipios de Distracción, Barrancas, Maicao, Riohacha, Manaure, Albania y Fonseca, ante la probabilidad de inundaciones lentas. Adicionalmente ésta condición podría afectar a varios de sus afluentes, entre los cuales se destacan los siguientes: Quebrada Agua Fría, río Cañaverales, Arroyo las Montañas, Arroyo la Quebrada, río Conejo, Arroyo Tabaco, y Arroyo Pozo Hondo. El sector demarcado es en el cual se prevé puedan ocurrir inundaciones lentas.

**ALERTA
 NARANJA**



ALERTAS POR NIVELES DE LOS RÍOS

REGIÓN ANDINA

SITIOS PARA LOS CUALES SE GENERA LA ALERTA

ALERTA NARANJA

INCREMENTO EN LOS NIVELES DEL RÍO OTÚN Y SUS PRINCIPALES AFLUENTES

Se eleva a este nivel de Alerta Naranja dado que se presenta incrementos significativos en los niveles del río Otún; debido a la persistencia de lluvias con presencia de actividad eléctrica a lo largo de los departamentos de Caldas y Risaralda. El IDEAM recomienda a la población en general estar atentos ante posibles ascensos significativos en los niveles de este río.

ALERTAS POR AMENAZAS DE INCENDIOS DE LA COBERTURA VEGETAL

ALERTA ROJA:

Amenaza Alta o muy alta de ocurrencia de incendios de la cobertura vegetal en zonas de bosques, cultivos y pastos, localizados en los siguientes municipios y sectores aledaños:

ALERTA NARANJA:

Amenaza moderada de ocurrencia de incendios de la cobertura vegetal en zonas de bosques, cultivos y pastos, localizados en los siguientes municipios y sectores aledaños:

REGIÓN ANDINA

SITIOS PARA LOS CUALES SE GENERA LA ALERTA

**ALERTA
 NARANJA**

BOYACÁ: Arcabuco, Chíquiza, Chiscas, Chivatá, Cucaita, El Espino, Guacamayas, Motavita, Oicatá, Sáchica, Samacá, Sogamoso, Sora, Tunja, Cuitiva, Duitama, Firavitoba, Iza, Jericó, La Uvita, Paipa, Pesca, San Mateo, Sativanorte, Siachoque, Soatá, Sotaquirá, Susacón, Tibasosa, Toca, Tota, Tuta, Villa de Leiva.

CAUCA: Bolívar, Cajibío, Caldono, Caloto, Corinto, Guachene, Jambaló, Miranda, Padilla, Páez (Belalcázar), Piendamó, Popayán, Puerto Tejada, Puracé (Coconuco), Santander de Quilichao, Silvia, Toribío, Totoró, Villa Rica.

CALDAS: Neira, Riosucio.

CUNDINAMARCA: Albán, Bituima, Chaguaní, El Rosal, Guaduas, Guasca, Guayabal De Síquima, La Vega, Nocaima, San Francisco, San Juan de Rio Seco, Sasaima, Sopó, Supatá, Tabio, Vianí, Villeta, Cota, Funza, Fusagasugá, Guachetá, Jerusalén, Lenguazaque, Madrid, Silvania, Tenjo, Tocaima.

HUILA: Garzón, Neiva, Palermo, Santa María, Tello, Tesalia, Villavieja, Agrado, Altamira, Gigante, Íquira, Teruel.

NARIÑO: Albán (San José), Arboleda (Berruecos), Buesaco, El Tablón, La Cruz, La Unión, San Bernardo, San Lorenzo, an Pedro de Cartago (Cartago).

NORTE DE SANTANDER: Ábrego, Arboledas, Bochalema, Cáchira, Cácuta, Cúcuta, Cucutilla, La Playa, Los Patios, Mutiscua, Pamplona, Pamplonita, San Cayetano, Silos, , Villa Caro, Villa del Rosario.

QUINDÍO: Pijao, Salento.

SANTANDER: Betulia, Bucaramanga, Charta, Floridablanca, Galán, Girón, Lebrija, Los Santos, Piedecuesta, Pinchote, Rionegro, San Gil, Socorro, Suratá, Tona, Vetas, Zapatoca

TOLIMA: Armero (Guayabal), Ataco, Chaparral, Espinal, Falan, Guamo, Ibagué, Murillo, Roncesvalles, Santa Isabel, Cunday, Planadas, Rioblanco, San Luis, Valle de San Juan.

VALLE DEL CAUCA: Candelaria, El Cerrito, Florida, Jamundí, Palmira, Pradera, Vijes, Yumbo Bolívar, Bugalagrande, Caicedonia, Ginebra, Guacarí, Trujillo, Tuluá, Zarzal.

Especial atención en los Parques Nacionales Naturales Puracé, Sumapaz, Nevado del Huila, Galeras y Las Hermosas.

ALERTAS POR AMENAZAS DE DESLIZAMIENTO

ALERTA ROJA:

Amenaza alta a muy alta por deslizamientos de tierra detonados por lluvias, localizados en los siguientes municipios:

ALERTA NARANJA:

Amenaza moderada por deslizamientos de tierra detonados por lluvias, localizados en los siguientes municipios:

| | |
|----------------------|---|
| REGIÓN CARIBE | |
| ALERTA ROJA | SITIOS PARA LOS CUALES SE GENERA LA ALERTA |
| | MAGDALENA: Santa Marta y Ciénaga. |
| | LA GUAJIRA: San Juan del Cesar. SUCRE: Guaranda y Majagual |

| | |
|-----------------------|--|
| REGIÓN CARIBE | |
| ALERTA NARANJA | SITIOS PARA LOS CUALES SE GENERA LA ALERTA |
| | CESAR: Valledupar |
| | MAGDALENA: Aracataca y Fundación LA GUAJIRA: Dibulla, Mingueo y Riohacha. |

| | |
|----------------------|---|
| REGIÓN ANDINA | |
| ALERTA ROJA | SITIOS PARA LOS CUALES SE GENERA LA ALERTA |
| | NORTE DE SANTANDER: Labateca. |

| | |
|-----------------------|--|
| REGIÓN ANDINA | |
| ALERTA NARANJA | SITIOS PARA LOS CUALES SE GENERA LA ALERTA |
| | ANTIOQUIA: Abejorral, Alejandría, Concepción, Guatapé, San Francisco, San Rafael, San Roque, Santa Bárbara y Santo Domingo. |
| | BOYACÁ: Labranzagrande, San Luis de Gaceno y Santa María. CUNDINAMARCA: La Vega, Sasaima, Villeta y Yacopí. |

ALERTAS POR AMENAZAS DE DESLIZAMIENTO

ALERTA ROJA:

Amenaza alta a muy alta por deslizamientos de tierra detonados por lluvias, localizados en los siguientes municipios:

ALERTA NARANJA:

Amenaza moderada por deslizamientos de tierra detonados por lluvias, localizados en los siguientes municipios:

| REGIÓN ORINOQUIA | |
|--|--|
| SITIOS PARA LOS CUALES SE GENERA LA ALERTA | |
| ALERTA NARANJA | CASANARE: Aguazul, Tauramena y Yopal. |
| | META: Cubarral, El Castillo, El Dorado, Guamal y Villavicencio. |

| REGIÓN PACÍFICA | |
|--|---------------------------------------|
| SITIOS PARA LOS CUALES SE GENERA LA ALERTA | |
| ALERTA ROJA | VALLE DEL CAUCA: Buenaventura. |

| REGIÓN PACÍFICA | |
|--|--|
| SITIOS PARA LOS CUALES SE GENERA LA ALERTA | |
| ALERTA NARANJA | CAUCA: El Tambo, Guapi, López, Timbiquí. |
| | CHOCÓ: Alto Baudó (Pie de Pato), Atrato (Yuto), Bagadó, Bahía Solano, Bajo Baudó (Pizarro), Cértegui, Condoto, El Cantón del San Pablo (Managrù), Istmina, Lloró, Medio Baudó (Boca de Pepú), Medio San Juan (Andagoya), Nóvita, Quibdó, Río Iró (Santa Rita), Río Quito (Paimadó), Tadó y Unión Panamericana (Animas). |
| | NARIÑO: Barbacoas y Ricaurte. |
| | |

ALERTAS POR AMENAZAS DE DESLIZAMIENTO

ALERTA ROJA:

Amenaza alta a muy alta por deslizamientos de tierra detonados por lluvias, localizados en los siguientes municipios:

ALERTA NARANJA:

Amenaza moderada por deslizamientos de tierra detonados por lluvias, localizados en los siguientes municipios:

SECTORES VIALES IDENTIFICADOS CON POTENCIALIDAD DE DESLIZAMIENTOS, LOS CUALES GENERAN ALERTAS

| DEPARTAMENTO | SECTOR |
|--------------|---|
| BOYACÁ | El Crucero - Aguazul |
| | Guateque - El Secreto |
| CASANARE | Aguazul – Yopal |
| | El Crucero - Aguazul |
| | Guateque - El Secreto |
| CHOCÓ | Las Animas – Certeguí |
| | Certeguí - Quibdó |
| LA GUAJIRA: | Riohacha – Paraguachón |
| | Río Palomino – Riohacha |
| | Valledupar - San Juan del Cesar |
| MAGDALENA | Santa Marta - Río Palomino |
| | Paso Nacional por Aracataca - Ye de Ciénaga |
| | Río Ariguani - Paso Nacional por Aracataca |
| | Plato – Pueblo Nuevo |
| META | Pipiral - Villavicencio |
| NARIÑO | Tumaco - Junín |
| | Junín – Túquerres |

ALERTAS METEOMARINA

MAR CARIBE

SITIOS PARA LOS CUALES SE GENERA LA ALERTA

| | |
|--|---|
| ALERTA ROJA HURACÁN | <p>El Huracán MATTHEW sigue su tránsito por el mar Caribe colombiano. De acuerdo al último informe del Centro Nacional de Huracanes de Miami (Aviso Publico #13A) el centro del sistema estaba localizado cerca de la latitud 13.4° norte, longitud 73.1° oeste. Matthew se mueve hacia el oeste a cerca de 7 mph (11 km/h).</p> <p>Los vientos máximos sostenidos están a cerca de 155 mph (250 km/h) con ráfagas mas altas. Matthew es un huracán de categoría 4 según la Escala de Vientos de Huracanes de Saffir-Simpson.</p> |
| ALERTA ROJA TIEMPO LLUVIOSO | <p>En amplios sectores del mar Caribe colombiano, especialmente en el oriente y centro del área, incluyendo zonas localizadas en alta mar y próximas a la costa; se estiman precipitaciones con actividad eléctrica. Por lo anterior, se recomienda a pescadores, turistas y usuarios de embarcaciones de poco calado consultar con las autoridades marítimas y con las Capitanías de puerto en zonas de inminente tempestad.</p> |
| ALERTA ROJA OLEAJE Y VIENTO | <p>Se advierte inminente aumento en la altura del oleaje (mayor a 9 metros), velocidad del viento (mayor a 50 nudos), especialmente en el centro y oriente del área. Para las zonas costeras, la altura del oleaje podría llegar hasta 5.0 metros, situación que se enmarca dentro del nivel de peligrosidad ALTA. Esta situación, puede apoyar lluvias con tormentas eléctricas sobre amplios sectores del mar Caribe colombiano para los próximos días. Lo anterior se debe a la incidencia del huracán MATTHEW, el cual se encuentra en el oriente del Caribe nacional con una alta probabilidad de convertirse en Huracán Mayor. Por lo anterior, se recomienda a pescadores, turistas y usuarios de embarcaciones de poco calado consultar con las autoridades marítimas y con las Capitanías de puerto en zonas de inminente tempestad.</p> |

ALERTAS METEOMARINA

OCEANO PACIFICO

SITIOS PARA LOS CUALES SE GENERA LA ALERTA

ALERTA NARANJA

POR TIEMPO LLUVIOSO

En amplios sectores del océano Pacífico colombiano, incluyendo zonas localizadas aguas adentro y próximas a la costa se estiman precipitaciones con actividad eléctrica hacia las horas de la tarde y noche, por lo que se recomienda a pescadores y usuarios de embarcaciones de poco calado consultar con las Capitanías de puerto en zonas de inminente tempestad.

ALERTA AMARILLA

POR PLEAMAR

Hasta el próximo 5 de octubre del presente año, se espera una de las pleamares más significativas en el litoral Pacífico colombiano. Por esta razón, se recomienda a los habitantes costeros estar atentos a la evolución del fenómeno

°C: grados Celsius

m: metros

mm: milímetros

msnm: metros sobre nivel del mar

Km/h: kilómetros por hora

HLC: hora local colombiana

GOES: Geostationary Operational Environmental Satellites (Satélite Geoestacionario Operacional Ambiental).

GOES-13 es el designado GOES-Este, localizado en 75° W sobre el ecuador geográfico.

PNN: Parque Nacional Natural

SFF: Santuario de Fauna y Flora



ALERTA ROJA. PARA TOMAR ACCIÓN Advierte a los sistemas de prevención y atención de desastres sobre la amenaza que puede ocasionar un fenómeno con efectos adversos sobre la población, el cual requiere la atención inmediata por parte de la población y de los cuerpos de atención y socorro. Se emite una alerta sólo cuando la identificación de un evento extraordinario indique la probabilidad de amenaza inminente y cuando la gravedad del fenómeno implique la movilización de personas y equipos, interrumpiendo el normal desarrollo de sus actividades cotidianas.



ALERTA NARANJA. PARA PREPARARSE Indica la presencia de un fenómeno. No implica amenaza inmediata y como tanto es catalogado como un mensaje para informarse y prepararse. El aviso implica vigilancia continua ya que las condiciones son propicias para el desarrollo de un fenómeno, sin que se requiera permanecer alerta.



ALERTA AMARILLA. PARA INFORMARSE Es un mensaje oficial por el cual se difunde información. Por lo regular se refiere a eventos observados, reportados o registrados y puede contener algunos elementos de pronóstico a manera de orientación. Por sus características pretéritas y futuras difiere del aviso y de la alerta, y por lo general no está encaminado a alertar sino a informar.

CONDICIONES NORMALES Indica que no existe ninguna clase de alerta para la región o zona mencionada.

OMAR FRANCO | Director General

CHRISTIAN EUSCÁTEGUI | Jefe Oficina del Servicio de Pronósticos y Alertas

Profesionales de Turno:

Henry ROMERO, Sonia BERMÚDEZ,
Diego SUAREZ y Enrique RODRIGUEZ.

<http://www.ideam.gov.co>

Correos electrónicos: servicio@ideam.gov.co, alertas@ideam.gov.co

Calle 25D # 96B - 70, Piso 3. Bogotá, D.C., Colombia.

Teléfono: 3075625 Ext. 1334-1336.

Síguenos en:

