

# INFORME TÉCNICO DIARIO N° 357

El IDEAM comunica al Sistema Nacional de Gestión del Riesgo (SNGR) y al Sistema Nacional Ambiental (SINA).

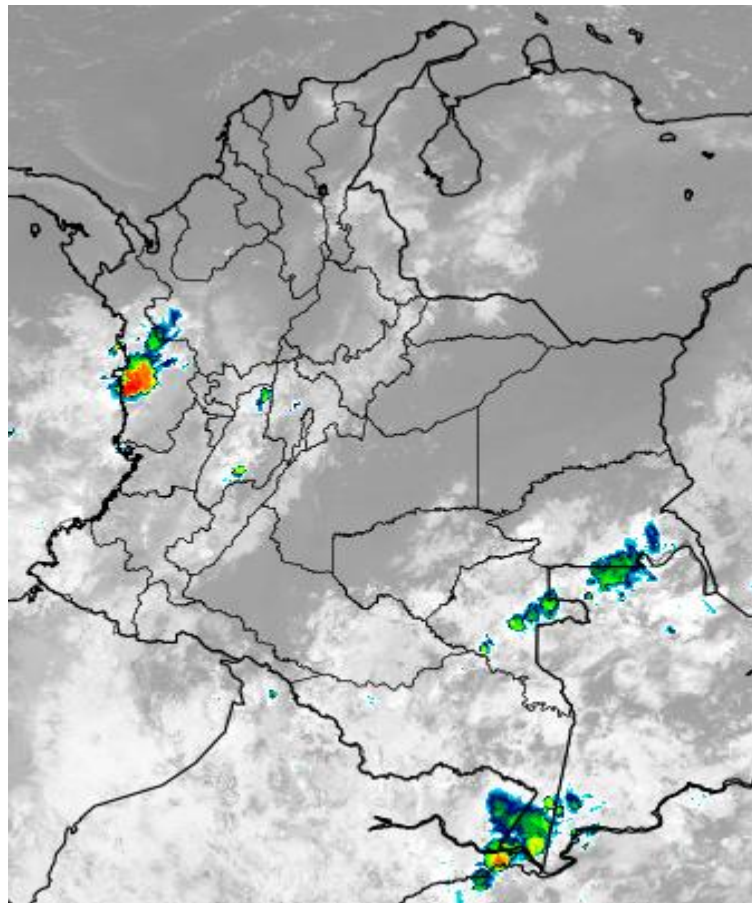
Bogotá D. C., sábado 23 de diciembre de 2017.

Hora de actualización:  
12:45 p. m.



## IMAGEN SATELITAL

Canal Infrarrojo, GOES-16 | 23 de diciembre de 2017 | Hora 7:00 a. m.



## CONDICIONES HIDROMETEOROLÓGICAS ACTUALES

En el transcurso de las últimas horas se han presentado algunas lluvias en sectores de Chocó, Caldas, Tolima, Huila, Cundinamarca, sur de Amazonas, Guainía y oriente de Vaupés; en el resto del país cielo parcialmente cubierto con predominio de tiempo seco.

El pronóstico de hoy indica que se mantendrán las lluvias en amplios sectores de las regiones Pacífica y oriente de la Amazonía en los departamentos de Chocó Valle del Cauca, Cauca, Amazonas, Vaupés y Guainía. En la región Andina también son posibles algunas lluvias en sectores de Tolima, occidente de Antioquía, Huila, norte de Cundinamarca y Boyacá.

Consulte todos los días el pronóstico del tiempo y las alertas hidrometeorológicas vigentes del IDEAM, en un formato de calidad. Alrededor de las 7:30 a. m. está a disposición del público en [www.ideam.gov.co](http://www.ideam.gov.co).

Se puede ver también en dispositivos móviles **AQUÍ**





# LO MÁS DESTACADO

## LLUVIAS REGISTRADAS EN LAS ÚLTIMAS 24 HORAS

- En las últimas 24 horas se presentó un incremento moderado de las lluvias, las cuales principalmente se concentraron en las regiones Pacífica y Andina. La mayor precipitación se presentó en el municipio de **Leiva (Nariño), con 130.4 mm.**

## ALERTA ROJA

- Por alta posibilidad de incendios de la cobertura vegetal en zonas de bosques, cultivos y pastos localizados en municipios de regiones Caribe, Andina y Orinoquia.

## ALERTA NARANJA

- Por niveles altos en varias corrientes en el departamento de Chocó.
- Por probabilidad moderada de deslizamientos de tierra detonados por lluvias, en sectores inestables o de alta pendiente, localizados en varios municipios de las regiones Andina y Pacífico.
- Por moderada posibilidad de incendios de la cobertura vegetal en zonas de bosques, cultivos y pastos localizados en pequeños sectores de las regiones Caribe, Pacífica, Andina y Orinoquia.
- Por oleaje y viento en el mar Caribe.

## ALERTA AMARILLA

- Por niveles con moderada tendencia al ascenso en varias corrientes en los siguientes departamentos: Magdalena, Bolívar, Chocó y Cauca.
- Por probabilidad baja de deslizamientos de tierra detonados por lluvias, en sectores inestables o de alta pendiente, localizados en amplias áreas de las regiones Andina, Pacífica, Orinoquia y Amazonia.

## IMPORTANTE

- Debido a que los registros de las temperaturas mínimas ya no presentan valores tan bajos, el IDEAM cambia a **ALERTA AMARILLA**; sin embargo, se mantiene la probabilidad entre moderada a alta de ocurrencia de heladas, especialmente en algunos municipios ubicados en el Altiplano Cundiboyacense.

# PRONÓSTICO CONDICIONES METEOROLÓGICAS ESPECIALES

## ÁREA DEL VOLCÁN GALERAS

En el transcurso de la jornada, predominarán las condiciones mayormente cubiertas con lloviznas intermitentes durante la mañana

El SERVICIO GEOLÓGICO COLOMBIANO reporta en nivel AMARILLO (III): CAMBIOS EN EL COMPORTAMIENTO DE LA ACTIVIDAD VOLCÁNICA. Lat:155 Lon:-77.37

ELEVACIÓN (pies)	DIRECCIÓN	VELOCIDAD	
		NUDOS	Km/h
10,000	ESTE	0 - 5	0 - 9
18,000	NORESTE	10 - 15	18 - 27
24,000	NOROESTE	15 - 20	27 - 36
30,000	OESTE	10 - 15	18 - 27

## ÁREA DEL VOLCÁN NEVADO DEL HUILA

Durante las horas de la mañana y tarde se estima tiempo seco con cielo parcialmente cubierto. En la noche son previstas precipitaciones.

El SERVICIO GEOLÓGICO COLOMBIANO reporta en nivel AMARILLO (III): CAMBIOS EN EL COMPORTAMIENTO DE LA ACTIVIDAD VOLCÁNICA. Lat:292 Lon:-76.05

ELEVACIÓN (pies)	DIRECCIÓN	VELOCIDAD	
		NUDOS	Km/h
10,000	ESTE	0 - 5	0 - 9
18,000	NORESTE	5 - 10	9 - 18
24,000	NOROESTE	15 - 20	27 - 36
30,000	OESTE	10 - 15	18 - 27

## ÁREA DEL VOLCÁN CERRO MACHÍN

Se estima que durante gran parte de la jornada se presente tiempo seco, aunque al finalizar el día se incrementará la nubosidad.

El SERVICIO GEOLÓGICO COLOMBIANO reporta en nivel AMARILLO (III): CAMBIOS EN EL COMPORTAMIENTO DE LA ACTIVIDAD VOLCÁNICA. Lat:480 Lon:-75.62

ELEVACIÓN (pies)	DIRECCIÓN	VELOCIDAD	
		NUDOS	Km/h
10,000	ESTE	0 - 5	0 - 9
18,000	NORTE	5 - 10	9 - 18
24,000	NORTE	10 - 15	18 - 27
30,000	NOROESTE	15 - 20	27 - 36

## ÁREA DEL VOLCÁN NEVADO DEL RUIZ

En el área se espera abundante nubosidad con lluvias de carácter intermitente.

El SERVICIO GEOLÓGICO COLOMBIANO reporta en nivel AMARILLO (III): CAMBIOS EN EL COMPORTAMIENTO DE LA ACTIVIDAD VOLCÁNICA. Lat:489 Lon:-75.32

ELEVACIÓN (pies)	DIRECCIÓN	VELOCIDAD	
		NUDOS	Km/h
10,000	NORESTE	0 - 5	0 - 9
18,000	NORESTE	5 - 10	9 - 18
24,000	NORTE	15 - 20	27 - 36
30,000	OESTE	15 - 20	27 - 36

## ÁREA DEL COMPLEJO VOLCÁNICO CHILES-CERRO NEGRO DE MAYASQUER

Durante la jornada se pronostican condiciones seminubosas con lloviznas y/o lluvias intermitentes a lo largo del día.

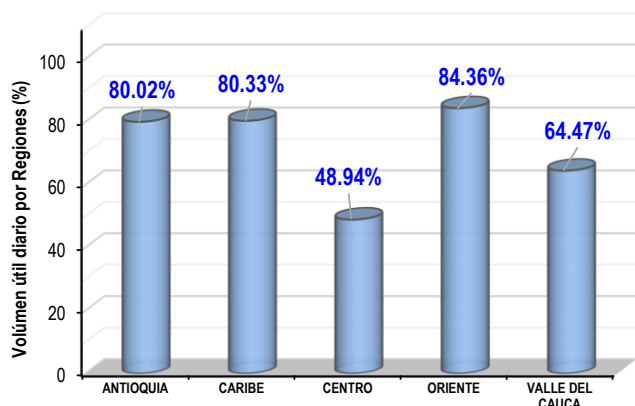
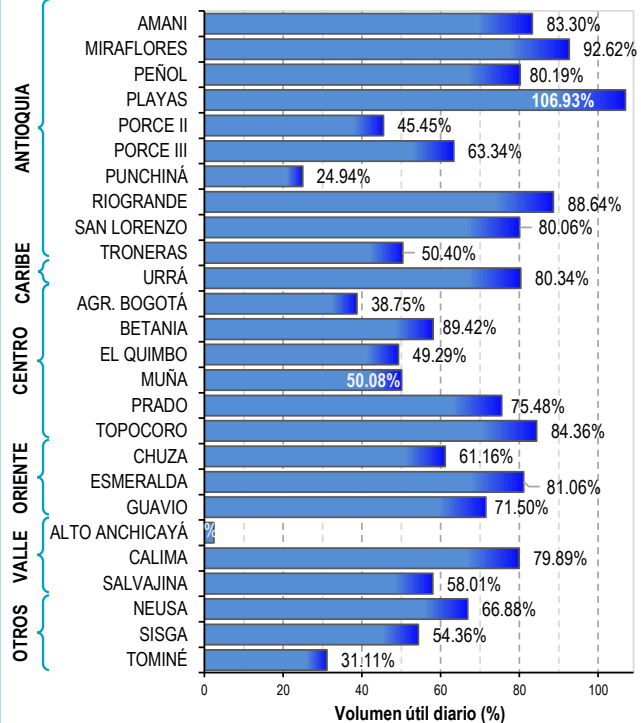
El SERVICIO GEOLÓGICO COLOMBIANO reporta en nivel AMARILLO (III): CAMBIOS EN EL COMPORTAMIENTO DE LA ACTIVIDAD VOLCÁNICA. Lat:081-Lon:77.93 Lat:076 Lon:-77.95

ELEVACIÓN (pies)	DIRECCIÓN	VELOCIDAD	
		NUDOS	Km/h
10,000	NORESTE	0 - 5	0 - 9
18,000	NORESTE	10 - 15	18 - 27
24,000	OESTE	10 - 15	18 - 27
30,000	NOROESTE	10 - 15	18 - 27

# ESTADO DE LOS EMBALSES

A continuación se relaciona el volumen útil diario de los principales embalses del país (expresado en porcentaje), de acuerdo con la información reportada por XM S.A. E.S.P en la siguiente dirección electrónica: <http://ido.xm.com.co/ido/SitePages/hidrologia.aspx?q=reservas>

## VOLUMEN ÚTIL DIARIO EN LOS PRINCIPALES EMBALSES DEL PAÍS



Para estar informado diariamente de lo que pasa con el **pronóstico del tiempo y las alertas.**

Síguenos en Twitter  
**@IDEAMColombia**



A continuación se relacionan los municipios donde en las últimas 24 horas se registraron precipitaciones iguales o superiores a 25.0 mm.

## PRECIPITACIONES

Se aclara que las precipitaciones indicadas en los municipios, realmente corresponden a aquellos puntos en los cuales el IDEAM tiene estaciones de monitoreo, pero no necesariamente quiere decir que el dato corresponda a las lluvias que se presentaron directamente sobre el área urbana en donde se concentra la mayor población. En ocasiones la estación sobre la cual se destaca el mayor valor de precipitación, a pesar de pertenecer al municipio, puede quedar alejada del centro poblado principal.

DEPARTAMENTO	MUNICIPIO
<b>CALDAS</b>	Samaná (95.0), Victoria (51.9).
<b>CAUCA</b>	López de Micay (50.0), El Tambo (31.5).
<b>CHOCÓ</b>	Bahía Solano (34.0), Medio San Juan (25.0).
<b>HUILA</b>	Tesalia (30.0).
<b>NARIÑO</b>	<b>Leiva (130.4).</b>
<b>TOLIMA</b>	Ataco (39.9), Santa Isabel (30.7), Armero-Guayabal (28.5).

Para estar informado diariamente de lo que pasa con el **pronóstico del tiempo y las alertas.**

Síguenos en Twitter  
**@IDEAMColombia**



## TEMPERATURAS MÁXIMAS

A continuación se relacionan los municipios donde en las últimas 24 horas se registraron temperaturas iguales o superiores a 35.0 °C.

Se aclara que las temperaturas indicadas en los municipios, realmente corresponden a aquellos puntos en los cuales el IDEAM tiene estaciones de monitoreo, pero no necesariamente quiere decir que el dato corresponda a las temperaturas que se presentaron directamente sobre el casco urbano en donde se concentra la mayor población. En ocasiones la estación sobre la cual se destaca el mayor valor de temperatura, a pesar de pertenecer al municipio, puede quedar alejada del centro poblado principal.

DEPARTAMENTO	MUNICIPIO
<b>ANTIOQUIA</b>	Fredonia (35.4).
<b>BOLÍVAR</b>	Zambrano (35.6), Pinillos (35.6), María La Baja (35.5), Magangüé (35.4).
<b>CAQUETÁ</b>	Valparaíso (35.6).
<b>CESAR</b>	Codazzi (36.4), Valledupar (35.6), Chimá (35.4).
<b>CÓRDOBA</b>	Montería (36.2), Lorica (36.2), San Bernardo del Viento (35.2), Ayapel (35.2).
<b>CUNDINAMARCA</b>	Jerusalén (35.4).
<b>LA GUAJIRA</b>	Manaure (36.0).
<b>SANTANDER</b>	Capitanejo (35.6).
<b>TOLIMA</b>	Valle de San Juan (36.7).

# ALERTA POR DESCENSOS SIGNIFICATIVOS DE LAS TEMPERATURAS MÍNIMAS DEL AIRE

Se cambia a **ALERTA AMARILLA** y aún persiste la posibilidad de descensos significativos de las temperaturas mínimas del aire en horas de la madrugada, lo que puede dar lugar a la ocurrencia de heladas agrometeorológicas. Por lo anterior, se sugiere a los agricultores, ganaderos y floricultores estar atentos a los boletines y comunicados emitidos por la entidad. En las últimas horas, las condiciones meteorológicas se han tornado más secas con cielos más despejados, condiciones que favorecen descensos de temperaturas mínimas en las madrugadas en algunos sectores del Altiplano Cundiboyacense. Se resaltan los siguientes municipios (los valores indicados corresponden a temperaturas menores o iguales a 5.0°C):

REGIÓN ANDINA	
SITIOS PARA LOS CUALES SE GENERA LA ALERTA	
<b>ALERTA AMARILLA</b>	<b>BOYACÁ:</b> Chita (5.0). <b>CUNDINAMARCA:</b> Choachí (4.4), Guasca (4.6).

El IDEAM mantendrá un monitoreo permanentemente las condiciones atmosféricas y en caso de ser necesario emitirá nuevos comunicados cuando las circunstancias así lo ameriten, debido a que este fenómeno es muy local y está sujeto a los cambios de las condiciones atmosféricas tales como la temperatura, nubosidad, vientos y la humedad.



# PRONÓSTICO METEOROLÓGICO

Sábado 23 y domingo 24 de diciembre de 2017



REGIÓN	PRONÓSTICO
SABANA DE BOGOTÁ	<p><b>SÁBADO.</b> En la tarde se estima cielo entre parcial a mayormente nublado con probabilidad de lluvias sobre el norte, oriente y occidente de la capital, para el sur, existe la posibilidad de lloviznas. Durante la noche se estima cielo mayormente nublado con probabilidad de lluvias sobre el oriente para el resto de la capital precipitaciones de menor intensidad.</p> <p><b>DOMINGO.</b> Para la tarde se prevé cielo mayormente nublado con lluvias intensas sobre la capital. En la noche se estima disminuya esta intensidad y se presente cielo entre parcial a mayormente cubierto con probabilidad de lloviznas sobre el oriente de la ciudad..</p>
CARIBE	<p><b>SÁBADO.</b> Durante la tarde persistirán condiciones de tiempo seco, mayormente despejado, aunque con bastante nubosidad al norte de Magdalena. En la noche se estima cielo ligeramente nublado en la región, salvo al occidente de Córdoba y norte de Magdalena, donde se estima mayor nubosidad.</p> <p><b>DOMINGO.</b> La jornada mantendrá condiciones secas y soleadas a lo largo de la jornada, en horas de la noche se estima mayor nubosidad al occidente de Córdoba con posibilidad de lloviznas. Escasa nubosidad en el resto de la región.</p>
ARCHIPIÉLAGO DE SAN ANDRÉS, PROVIDENCIA Y SANTA CATALINA	<p><b>SÁBADO.</b> En la tarde condiciones secas con cielo ligeramente cubierto con amplios intervalos de sol en la isla de San Andrés y Providencia se prevé mayor nubosidad. En horas de la noche se prevé cielo entre parcial y mayormente cubierto con predominio de tiempo seco.</p> <p><b>DOMINGO.</b> Se mantendrán condiciones de tiempo seco, con escasa nubosidad y amplios intervalos de sol durante la jornada</p>
MAR CARIBE	<p><b>SÁBADO.</b> Predominio de condiciones secas con cielo seminublado para el área marítima nacional. No se descartan lloviznas al occidente del mar Caribe especialmente en horas de la noche.</p> <p><b>DOMINGO.</b> Se prevén condiciones secas en la mayor parte de la zona marítima con escasa nubosidad.</p>
ANDINA	<p><b>SÁBADO.</b> Durante la tarde se prevé cielo parcialmente cubierto con predominio de tiempo seco en gran parte de la región, sin embargo no se descartan lloviznas sectorizadas en Antioquia, eje cafetero, Huila, Cundinamarca y Tolima. Durante las horas nocturnas se mantendrían condiciones de tiempo seco con cielo entre parcial y mayormente cubierto en amplios sectores de la región, posibilidad de lluvias en zonas del occidente de Antioquia y zonas de montaña de Valle del Cauca, Cauca, Nariño, lloviznas al noroccidente de Cundinamarca, oriente de Caldas y norte de Tolima. No se descartan algunas precipitaciones en Norte de Santander.</p> <p><b>DOMINGO.</b> Se prevé una jornada con predominio de tiempo seco y cielo entre ligero y parcialmente cubierto, excepto en zonas del occidente de Antioquia, Risaralda, occidente de Cundinamarca y Boyacá, donde son probables lloviznas y lluvias ligeras especialmente en horas de la tarde y noche.</p>

Planeando tu día?  
Descarga YA y conoce...



Consúltalo a diario y únete a la Cultura del Pronóstico del IDEAM

Disponible para

# PRONÓSTICO METEOROLÓGICO

Sábado 23 y domingo 24 de diciembre de 2017



REGIÓN	PRONÓSTICO
INSULAR PACÍFICO	<p><b>SÁBADO.</b> A lo largo de la jornada se prevé nubosidad con probabilidad de lluvias en Gorgona principalmente en horas de la noche, en Malpelo se prevé cielo entre parcial y mayormente cubierto con predominio de tiempo seco.</p> <p><b>DOMINGO.</b> Se estima cielo entre parcial y mayormente cubierto, con probabilidad de lluvias en horas de la mañana y tarde en Gorgona y Malpelo.</p>
PACÍFICO	<p><b>SÁBADO.</b> En la tarde se prevé cielo parcialmente cubierto y presencia de lluvias al sur y oriente de Chocó, occidente de Cauca y Valle del Cauca y noroccidente de Nariño. La noche presentará nubosidad en gran la región, presencia de lluvias en el oriente de Chocó, centro y litoral de Valle del Cauca y en los límites entre Nariño y Cauca. Probabilidad de actividad eléctrica en momentos de lluvia intensa.</p> <p><b>DOMINGO.</b> Se estima presencia de lluvias en la tarde y noche en sectores de Chocó, Cauca y Nariño, no se descartan lloviznas en Valle del Cauca en horas de la tarde.</p>
OCÉANO PACÍFICO	<p><b>SÁBADO.</b> En el área se estima permanezcan las condiciones de cielo entre parcial y mayormente cubierto, con presencia de lluvias en cercanías al litoral centro y sur del área oceánica nacional, particularmente en horas de la mañana y noche.</p> <p><b>DOMINGO.</b> Se prevé cielo entre parcial y mayormente cubierto durante la jornada, se estima que las lluvias de mayor intensidad se presenten en horas de la mañana al sur del área, en la noche disminución de la nubosidad con lluvias ligeras en altamar, durante la noche lluvias de variada intensidad en el área.</p>
ORINOQUIA	<p><b>SÁBADO.</b> En la tarde se estima escasa nubosidad con predominio de tiempo seco y altas temperaturas en la región. En la noche se mantendrían condiciones de tiempo seco con cielo entre ligero y despejado con mayor nubosidad al occidente de Meta y Casanare.</p> <p><b>DOMINGO.</b> La jornada se caracterizará por mantenerse con tiempo seco y cielo entre ligera y parcialmente cubierto.</p>
AMAZONIA	<p><b>SÁBADO.</b> En la tarde se estima se incremento de la nubosidad posibilidad de lluvias en Amazonas, Vaupés y Guainía, no se descartan lluvias ligeras en sectores de piedemonte de Caquetá y Putumayo. En la noche se estiman lluvias en Amazonas y Guainía, lluvias de mayor intensidad al oriente de Vaupés.</p> <p><b>DOMINGO.</b> El oriente de la región permanecerá con cielo entre parcial y mayormente cubierto con presencia de lluvias en Amazonas, Vaupés y Guainía, especialmente en horas de la mañana y la tarde. En la noche cielo entre parcial y mayormente cubierto.</p>

Planeando tu día?  
Descarga YA y conoce...



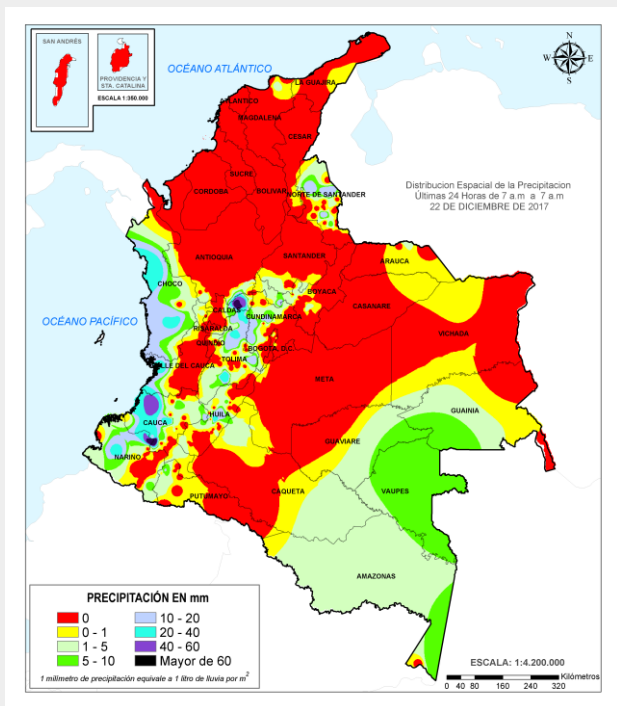
Consúltalo a diario y únete a  
la Cultura del Pronóstico del IDEAM

Disponible para  

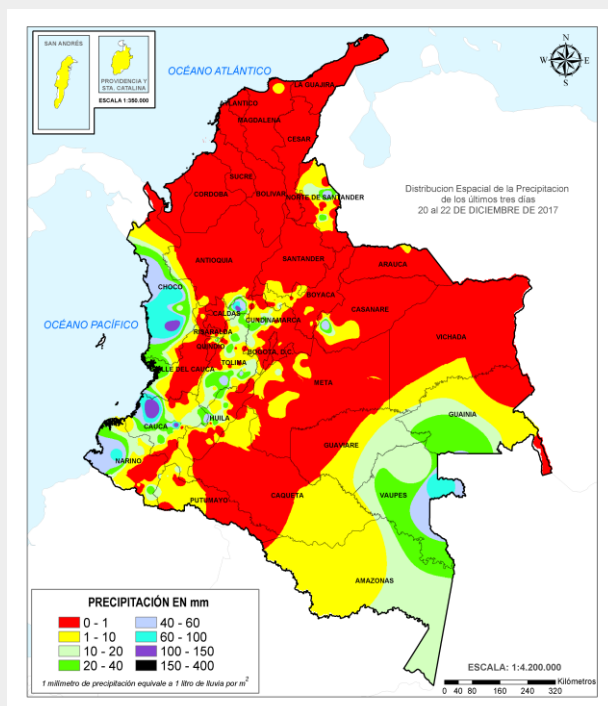


# MAPAS DE PRECIPITACIÓN

**Precipitación diaria:** desde las 7:00 a. m. del día viernes 22 de diciembre hasta las 7:00 a. m. del día sábado 23 de diciembre de 2017.



**Precipitación de los últimos 3 días:** desde las 7:00 a. m. del día miércoles 20 de diciembre hasta las 7:00 a. m. del día sábado 23 de diciembre de 2017.



## ALERTAS VIGENTES E INFORMACIÓN ADICIONAL

Para mayor información sobre el pronóstico del estado del tiempo, informes técnicos diarios, comunicados especiales, mapas diarios de temperaturas máximas y mínimas e información diaria de precipitación se sugiere consultar los siguientes enlaces:

- [MAPA DIARIO DE TEMPERATURA MÁXIMA.](#)
- [MAPA DIARIO DE TEMPERATURA MÍNIMA.](#)
- [INFORMACIÓN DIARIA DE PRECIPITACIÓN Y TEMPERATURA DE LOS PRINCIPALES AEROPUERTOS DEL PAÍS.](#)
- [MOSAICO MAPAS DE PRECIPITACIÓN DIARIA EN MILÍMETROS.](#)

# ALERTAS POR NIVELES DE LOS RÍOS

## REGIÓN CARIBE

### SITIOS PARA LOS CUALES SE GENERA LA ALERTA

#### ALERTA NARANJA

#### NIVELES ALTOS EN LA CUENCA MEDIA Y BAJA DEL RÍO ATRATO.

Aunque en forma moderada han disminuido las precipitaciones en varios sectores de su cuenca, se mantiene éste nivel de alerta. La actual condición hidrológica del río Atrato oscila en el rango de medios a altos, y aún se mantiene la saturación de los suelos e igualmente, la mayoría de sus afluentes (donde se destacan especialmente en los ríos Bojayá, Murri, Sucio, Cacarica, Salaquí, entre otros) presentan niveles moderadamente altos. Ésta alerta es específica para amplios sectores de sus cuencas media y baja, comenzando en Vigía del Fuerte (Antioquia); aguas debajo de éste municipio persisten anegaciones e inundaciones lentas, especialmente en los municipios chochoanos de Carmen del Darién y Riosucio. El IDEAM recomienda a la UNGRD y a la población en general permanecer atentos a ésta condición.

#### DESBORDAMIENTO DEL RÍO MURINDÓ.

El río Murindó presentó desbordamientos a la altura del municipio de Murindó en el departamento de Antioquia. Se mantiene la alerta a naranja basados en el pronóstico de lluvias y las condiciones de saturación actual de la cuenca. El IDEAM recomienda a las autoridades de Gestión del Riesgo y a la población en general asentada en las riberas de este río y sus afluentes estar atentos al comportamiento de los niveles.

## REGIÓN CARIBE

### SITIOS PARA LOS CUALES SE GENERA LA ALERTA

#### ALERTA AMARILLA

#### NIVELES ALTOS DEL RÍO MAGDALENA EN SU CUENCA BAJA.

Los niveles a la altura El Banco (Magdalena) presentan niveles de descenso; el IDEAM mantiene ésta alerta debido a que se registran tránsitos de onda de crecida de varios de sus afluentes. Se destaca que ésta condición hidrológica no ha generado ninguna afectación.

## REGIÓN ANDINA

### SITIOS PARA LOS CUALES SE GENERA LA ALERTA

#### ALERTA AMARILLA

#### NIVELES ALTOS EN LA CUENCA BAJA DEL RÍO CAUCA.

Aunque continua la tendencia al descenso en los niveles del río Cauca a la altura de la estación Las Varas (municipio de Guaranda, Sucre), se mantiene esta alerta dado que persisten los valores en el rango de altos para la época, particularmente en el sector comprendido entre Caucasia (Antioquia) y Guaranda (Sucre). Especial atención a los siguientes sectores:

- **Departamento de Bolívar:** San Jacinto del Cauca, Achí y Pinillos.
- **Departamento de Sucre:** en el municipio de Guaranda.

# ALERTAS POR NIVELES DE LOS RÍOS

## REGIÓN PACÍFICO

### SITIOS PARA LOS CUALES SE GENERA LA ALERTA

#### ALERTA AMARILLA

#### **CRECIENTES SÚBITAS EN RÍO BAUDÓ Y OTROS RÍOS DIRECTOS AL PACÍFICO (DEPARTAMENTO DEL CHOCÓ).**

El pronóstico indica la probabilidad de ocurrencia de lluvias en la zona, por lo que se mantiene la alerta. Se recomienda a la población en general continuar atentos al comportamiento de los niveles de los afluentes como el río Jella y la quebrada Chocolatal, en inmediaciones de Bahía Solano (Chocó), entre otros. El IDEAM de igual forma extiende la recomendación a la UNGRD y demás organismos de socorro de estar atentos al seguimiento de dichos cauces.

#### **CRECIENTE SÚBITA EN LA CUENCA DEL RÍO SAN JUAN DE MICAY.**

Se mantiene ésta alerta, especialmente por el incremento de las precipitaciones en los últimos dos días. Los pronósticos indican la probabilidad de continuar las lluvias, por lo que se recomienda a la población en general mantenerse atentos a los cauces afluentes al río Micay ante cualquier cambio súbito en los niveles de estos.

# ALERTAS POR AMENAZAS DE INCENDIOS DE LA COBERTURA VEGETAL

**ALERTA ROJA:**

Amenaza Alta o muy alta de ocurrencia de incendios de la cobertura vegetal en zonas de bosques, cultivos y pastos, localizados en los siguientes municipios y sectores aledaños:

**ALERTA NARANJA:**

Amenaza moderada de ocurrencia de incendios de la cobertura vegetal en zonas de bosques, cultivos y pastos, localizados en los siguientes municipios y sectores aledaños:

## REGIÓN CARIBE

### SITIOS PARA LOS CUALES SE GENERA LA ALERTA

**ALERTA  
ROJA**

**ATLÁNTICO:** Baranoa, Barranquilla, Galapa, Juan de Acosta, Luruaco, Malambo, Piojó, Polonuevo, Puerto Colombia, Repelón, Sabanagrande, Soledad, Tubará, Usiacurí.

**BOLÍVAR:** Achí, Arjona, Arroyohondo, Barranco de Loba, Calamar, Cantagallo, Cartagena de Indias, Cicuco, Clemencia, Córdoba, El Carmen de Bolívar, El Guamo, El Peñón, Hatillo de Loba, Magangué, Mahates, Margarita, María La Baja, Mompós, Pinillos, Regidor, San Estanislao, San Fernando, San Jacinto, San Jacinto del Cauca, San Juan Nepomuceno, San Pablo, Santa Catalina, Santa Rosa, Santa Rosa del Sur, Simití, Talaigua Nuevo, Turbaco, Turbana, Villanueva, Zambrano.

**CESAR:** Agustín Codazzi, Astrea, Becerrill, Bosconia, Chimichagua, Chiriguaná, Curumaní, El Copey, El Paso, González, La Gloria, La Jagua de Ibirico, La Paz, Manaure Balcón del Cesar, Pailitas, Pelaya, Pueblo Bello, San Alberto, San Diego, San Martín, Tamalameque, Valledupar.

**CÓRDOBA:** Ayapel, Buenavista, Canalete, Cereté, Chima, Chinú, Ciénaga de Oro, Cotorra, La Apartada, Loricá, Los Córdoba, Momil, Montelíbano, Montería, Moñitos, Planeta Rica, Pueblo Nuevo, Puerto Escondido, Puerto Libertador, Purísima, Sahagún, San Andrés de Sotavento, San Antero, San Bernardo del Viento, San Carlos, San Pelayo, Tierralta, Valencia.

**LA GUAJIRA:** Albania, Barrancas, Dibulla, Distracción, El Molino, Fonseca, Hato Nuevo, La Jagua del Pilar, Maicao, Manaure, Riohacha, San Juan del Cesar, Uribe, Urumita, Villanueva.

**MAGDALENA:** Algarrobo, Aracataca, Ariguani (El Difícil), Chivolo, Ciénaga, El Banco, El Piñón, El Retén, Fundación, Guamal, Nueva Granada, Pedraza, Pijiño del Carmen, Pivijay, Plato, Remolino, Sabanas de San Angel, San Sebastián de Buenavista, San Zenón, Santa Ana, Santa Bárbara de Pinto, Santa Marta, Sitionuevo, Tenerife, Zapayán.

**SUCRE:** Buenavista, Caimito, Chalán, Colosó, Corozal, Coveñas, El Roble, Galeras, Guaranda, La Unión, Los Palmitos, Majagual, Morroa, Ovejas, Palmito, Sampués, San Benito Abad, San Juan de Betulia (Betulia), San Marcos, San Onofre, San Pedro, Sincé, Sincelejo, Sucre, Tolú, Tolviejo.

# ALERTAS POR AMENAZAS DE INCENDIOS DE LA COBERTURA VEGETAL

## ALERTA ROJA:

Amenaza Alta o muy alta de ocurrencia de incendios de la cobertura vegetal en zonas de bosques, cultivos y pastos, localizados en los siguientes municipios y sectores aledaños:

## ALERTA NARANJA:

Amenaza moderada de ocurrencia de incendios de la cobertura vegetal en zonas de bosques, cultivos y pastos, localizados en los siguientes municipios y sectores aledaños:

## REGIÓN ANDINA

### SITIOS PARA LOS CUALES SE GENERA LA ALERTA

## ALERTA ROJA

**ANTIOQUIA:** Abejorral, Abriaquí, Alejandría, Amagá, Amalfi, Andes, Angostura, Anorí, Anzá, Apartadó, Arboletes, Armenia, Barbosa, Bello, Belmira, Betania, Betulia, Briceño, Buriticá, Cáceres, Caicedo, Campamento, Cañasgordas, Caramanta, Carepa, Carmen de Viboral, Carolina, Caucasia, Chigorodó, Cisneros, Ciudad Bolívar, Concepción, Concordia, Copacabana, Dabeiba, Don Matías, Entrerrios, Envigado, Fredonia, Frontino, Giraldo, Girardota, Gómez Plata, Granada, Guadalupe, Guarne, Guatapé, Hispania, Ituango, Jardín, Jericó, La Ceja, La Estrella, La Pintada, Liborina, Marinilla, Medellín, Montebello, Mutatá, Nechí, Necoclí, Peñol, Peque, Pueblorrico, Remedios, Retiro, Rionegro, Sabanalarga, Salgar, San Andrés, San José de la Montaña, San Juan de Urabá, San Pedro, San Pedro de Urabá, San Roque, San Vicente, Santa Bárbara, Santa Rosa de Osos, Santo Domingo, Santuario, Segovia, Sonsón, Támesis, Tarazá, Tarso, Titiribí, Toledo, Turbo, Uramita, Urrao, Valdivia, Valparaiso, Vegachí, Venecia, Yalí, Yarumal, Yolombó, Yondó (Casabe).

**BOYACÁ:** Almeida, Aquitania, Arcabuco, Belén, Berbeo, Betéitiva, Boavita, Boyacá, Busbanzá, Campohermoso, Cerinza, Chinavita, Chiquinquirá, Chíquiza, Chiscas, Chita, Chitaraque, Chivatá, Chivor, Cómbita, Coper, Corrales, Covarachía, Cucaita, Cúitiva, Duitama, El Cocuy, El Espino, Firavitoba, Floresta, Gámeza, Garagoa, Guacamayas, Guateque, Guayatá, Guicán, Iza, Jenesano, Jericó, La Capilla, La Uvita, La Victoria, Labranzagrande, Macanal, Maripí, Miraflores, Mongua, Monguquí, Moniquirá, Motavita, Muzo, Nobsa, Nuevo Colón, Oicatá, Otanche, Pachavita, Páez, Paipa, Pajarito, Panqueba, Pauna, Paya, Paz de Rio, Pesca, Pisva, Quípama, Ramiriquí, Ráquira, Rondón, Saboyá, San Eduardo, San José de Pare, San Mateo, San Miguel de Sema, San Pablo de Borbur, Santa María, Santa Rosa de Viterbo, Santa Sofía, Santana, Sativanorte, Sativasur, Siachoque, Soatá, Socha, Socotá, Sogamoso, Somondoco, Sora, Sotaquirá, Susacón, Sutamarchán, Sutatenza, Tasco, Tenza, Tibaná, Tibasosa, Tinjacá, Tipacoque, Toca, Togüí, Tópaga, Tota, Tunja, Turmequé, Tuta, Tutazá, Úmbita, Ventaquemada, Villa de Leiva, Viracachá, Zetaquirá.

**CUNDINAMARCA:** Anolaima, Arbeláez, Bogotá, D.C., Bojacá, Cabrera, Cachipay, Cajicá, Cáqueza, Carmen de Carupa, Chía, Chipaque, Choachí, Chocontá, Cota, Cucunubá, El Colegio, El Rosal, Facatativá, Fómeque, Fosca, Funza, Fúquene, Fusagasugá, Gachalá, Gachancipá, Gachetá, Girardot, Granada, Guachetá, Guasca, Guatavita, Guayabetal, Gutiérrez, La Calera, La Mesa, Lenguazaque, Machetá, Madrid, Manta, Medina, Mosquera, Nemocón, Pandi, Paratebuena, Pasca, Quetame, Ricaurte, San Antonio de Tequendama, San Bernardo, Sesquilé, Sibaté, Sylvania, Soacha, Sopó, Suesca, Susa, Sutatausa, Tausa, Tena, Tenjo, Tibacuy, Tibirita, Tocancipá, Ubalá, Ubaque, Ubaté, Une, Venecia, Villapinzón, Viotá, Yacopí, Zipacón

# ALERTAS POR AMENAZAS DE INCENDIOS DE LA COBERTURA VEGETAL

## REGIÓN ANDINA

### SITIOS PARA LOS CUALES SE GENERA LA ALERTA

**ALERTA  
 ROJA**

**CAUCA:** Caloto, Corinto, Miranda, Puracé (Coconuco), Santander de Quilichao.

**HUILA:** Acevedo, Agrado, Altamira, Campoalegre, Colombia, Elías, Garzón, Gigante, Guadalupe, Isnos, La Argentina, La Plata, Oporapa, Paicol, Pitalito, Saladoblanco, San Agustín, Suaza, Tarqui, Timaná.

**NARIÑO:** Ancuya, Arboleda, Belén, Chachagú, Colón, Consacá, El Peñol, El Tambo, Guaitarilla, Imués, La Cruz, La Florida, La Llanada, La Unión, Los Andes (Sotomayor), Nariño, Pasto, Providencia, San Lorenzo, San Pedro de Cartago, Sandoná, Santa Cruz, Taminango, Tangua, Túquerres, Yacuanquer.

**NORTE DE SANTANDER:** Ábrego, Cáchira, Cácosta, Chitagá, Convención, Cucutilla, El Carmen, Herrán, Labateca, Mutiscua, Ocaña, Pamplona, Pamplonita, Silos, Teorama, Toledo.

**SANTANDER:** Aguada, Albania, Aratocha, Barbosa, Barichara, Barrancabermeja, Betulia, Bolívar, Bucaramanga, Cabrera, California, Capitanejo, Carcasí, Cepitá, Cerrito, Charalá, Charta, Chipatá, Cimitarra, Concepción, Confines, Contratación, Coromoro, Curití, El Carmen, El Guacamayo, El Peñón, El Playón, Encino, Enciso, Florián, Floridablanca, Galán, Gámbita, Girón, Guaca, Guadalupe, Guavatá, Güepsa, Hato, Jesús María, Jordán, La Belleza, La Paz, Landázuri, Lebrija, Los Santos, Macaravita, Málaga, Matanza, Mogotes, Molagavita, Ocamonte, Oiba, Onzaga, Palmas del Socorro, Páramo, Piedecuesta, Pinchote, Puente Nacional, Puerto Parra, Puerto Wilches, Rionegro, San Andrés, San Benito, San Gil, San Joaquín, San José de Miranda, San Miguel, San Vicente de Chucurí, Santa Bárbara, Santa Helena del Opón, Simacota, Socorro, Suaita, Sucre, Suratá, Tona, Valle de San José, Vélez, Vetás, Villanueva, Zapatoca

**TOLIMA:** Alpujarra, Cajamarca, Coello, Dolores, Espinal, Flandes, Guamo, Ibagué, Icononzo, Murillo, Roncesvalles, San Luis, Suárez

**VALLE DEL CAUCA:** Zarzal

# ALERTAS POR AMENAZAS DE INCENDIOS DE LA COBERTURA VEGETAL

## REGIÓN ORINOQUIA

### SITIOS PARA LOS CUALES SE GENERA LA ALERTA

**ALERTA ROJA**

**ARAUCA:** Arauca, Arauquita, Cravo Norte, Fortul, Puerto Rondón, Saravena, Tame.

**CASANARE:** Maní, Nunchía, Orocué, Pore, Sácama, San Luis de Palenque, Trinidad.

**META:** Cabuyaro, Mapiripán, Puerto Concordia, Puerto Gaitán, Puerto López, Restrepo, San Martín

**VICHADA:** Cumaribo, La Primavera, Puerto Carreño, Santa Rosalía

## REGIÓN CARIBE

### SITIOS PARA LOS CUALES SE GENERA LA ALERTA

**ALERTA NARANJA**

**ATLÁNTICO:** Palmar de Varela, Santo Tomás

**BOLÍVAR:** Montecristo, Morales, San Martín de Loba

**MAGDALENA:** Concordia, Salamina

## REGIÓN ORINOQUIA

### SITIOS PARA LOS CUALES SE GENERA LA ALERTA

**ALERTA NARANJA**

**CASANARE:** Tauramena, Villanueva

**META:** Puerto Rico.

# ALERTAS POR AMENAZAS DE INCENDIOS DE LA COBERTURA VEGETAL

## REGIÓN ANDINA

### SITIOS PARA LOS CUALES SE GENERA LA ALERTA

**ALERTA  
 NARANJA**

**ANTIOQUIA:** Maceo, Zaragoza,

**BOYACÁ:** Briceño, Buenavista, Caldas, Gachantivá, Puerto Boyacá, Tunungá

**CALDAS:** Anserma, Aranzazu, Belalcazar, Riosucio.

**CAUCA:** Piendamó, San Sebastián

**CUNDINAMARCA:** Agua de Dios, Beltrán, Cogua, Guataquí, Jerusalén, Nariño, Nilo, Pulí, Quipile, Simijaca, Subachoque, Tabio, Tocaima, Útica, Zipaquirá..

**HUILA:** Algeciras, Hobo, Tesalia, Yaguará.

**NORTE DE SANTANDER:** Chinácota, La Esperanza, La Playa, Tibú, Villa Caro

**NARIÑO:** Ospina

**QUINDÍO:** Armenia, Buenavista, La Tebaida, Montenegro, Pijao, Quimbaya,

**RISARALDA:** Apía, Balboa, Belén de Umbria, Dosquebradas, Guática, La Celia, La Virginia, Marsella, Mistrató, Pereira, Pueblo Rico, Quinchía, Santa Rosa de Cabal, Santuario.

**TOLIMA:** Alvarado, Armero (Guayabal), Carmen de Apicalá, Casabianca, Cunday, Falan, Lérica, Líbano, Melgar, Palocabildo, Piedras, Rovira, Santa Isabel, Venadillo, Villahermosa, Villarrica.

**VALLE DEL CAUCA:** Andalucía



# ALERTAS POR AMENAZAS DE DESLIZAMIENTO

**ALERTA ROJA:**

Amenaza alta a muy alta por deslizamientos de tierra detonados por lluvias, localizados en los siguientes municipios:

**ALERTA NARANJA:**

Amenaza moderada por deslizamientos de tierra detonados por lluvias, localizados en los siguientes municipios:

## REGIÓN PACÍFICO

### SITIOS PARA LOS CUALES SE GENERA LA ALERTA

**ALERTA NARANJA**

**CHOCÓ:** Condoto, Istmina, Medio Baudó (Boca De Pepú), Medio San Juan (Andagoya), Nóvita, Río Iró.

**CAUCA:** Balboa, El Tambo, López, Mercaderes, Timbiquí.

## REGIÓN ANDINA

### SITIOS PARA LOS CUALES SE GENERA LA ALERTA

**ALERTA NARANJA**

**CALDAS:** Pensilvania, Samaná

## REGIÓN ANDINA

### SITIOS PARA LOS CUALES SE GENERA LA ALERTA

**ALERTA AMARILLA**

**ANTIOQUIA:** Argelia, Armenia, Caldas, Caracolí, Caramanta, Ciudad Bolívar, Concordia, Dabeiba, Ebéjico, Fredonia, La Pintada, Nariño, Puerto Nare, Puerto Triunfo, Remedios, Salgar, San Carlos, San Francisco, San Luis, Santa Bárbara, Santa Fe de Antioquia, Sopetrán, Urrao.

**BOYACÁ:** San Luis de Gaceno, Umbita.

**CALDAS:** Aguadas, Chinchiná, Filadelfia, La Merced, Manizales, Manzanares, Marmato, Marquetalia, Marulanda, Neira, Norcasia, Pácora, Salamina, Supia, Victoria, Villamaria.

**CUNDINAMARCA:** Anapoima, Apulo, Caparrapí, Carmen de Carupa, El Peñón, Gama, Granada, Guaduas, Guatavita, Gutiérrez, La Palma, La Peña, La Vega, Lenguazaque, Machetá, Nimaima, Nocaima, Paime, Pandí, Pasca, Quebradanegra, San Juan de Rioseco, Sasaima, Silvania, Supatá, Sutatausa, Tabio, Tausa, Ubalá, Utica, Vergara.

**HUILA:** Aipe y Neiva.

**NORTE DE SANTANDER:** Gramalote, Hacarí, Labateca, Lourdes, San Calixto, Sardinata, Villa Caro.

**QUINDÍO:** Calarcá, Córdoba, Salento

**RISARALDA:** Santa Rosa de Cabal

**SANTANDER:** Albania, Barbosa, Chipatá, Guepsa, San Andrés, Santa Helena del Opón, Sucre.

**TOLIMA:** Herveo, Mariquita, Natagaima, Planadas, Rioblanco, San Antonio.

# ALERTAS POR AMENAZAS DE DESLIZAMIENTO

**ALERTA ROJA:**

Amenaza alta a muy alta por deslizamientos de tierra detonados por lluvias, localizados en los siguientes municipios:

**ALERTA NARANJA:**

Amenaza moderada por deslizamientos de tierra detonados por lluvias, localizados en los siguientes municipios:

## REGIÓN ORINOQUIA

<b>REGIÓN ORINOQUIA</b>	
<b>ALERTA AMARILLA</b>	<b>SITIOS PARA LOS CUALES SE GENERA LA ALERTA</b>
	<p><b>CASANARE:</b> Aguazul, Chámeza, Hato Corozal, La Salina, Paz de Ariporo, Recetor, Sabanalarga, Támara, Tauramena, Yopal</p> <p><b>META:</b> Acacías, Cubarral, El Calvario, Guamal, Restrepo, Villavicencio.</p>

## REGIÓN AMAZONIA

<b>REGIÓN AMAZONIA</b>	
<b>ALERTA AMARILLA</b>	<b>SITIOS PARA LOS CUALES SE GENERA LA ALERTA</b>
	<p><b>CAQUETÁ:</b> Belén de Los Andaquíes y Morelia</p> <p><b>PUTUMAYO:</b> Mocoa.</p>

## REGIÓN PACÍFICO

<b>REGIÓN PACÍFICO</b>	
<b>ALERTA AMARILLA</b>	<b>SITIOS PARA LOS CUALES SE GENERA LA ALERTA</b>
	<p><b>CAUCA:</b> Almaguer, Bolívar, Buenos Aires, Caldono, Inzá, Jambaló, La Sierra, La Vega, Páez, Patía, Popayán, Rosas, Santa Rosa, Silvia, Suárez, Timbío, Toribío, Totoró.</p> <p><b>CHOCÓ:</b> Bahía Solano (Mutis), El Carmen y Sipí.</p> <p><b>NARIÑO:</b> Albán, Cumbitara, Leiva, Linares, Samaniego.</p> <p><b>VALLE DEL CAUCA:</b> Buenaventura, Calima.</p>

## SECTORES VIALES IDENTIFICADOS CON POTENCIALIDAD de DESLIZAMIENTOS, EN LOS CUALES GENERAN ALERTAS

DEPARTAMENTO	SECTOR VIAL
<b>CAUCA</b>	Popayán - Río Mazamorra Mojarras – Popayán Variante de Popayán

# ALERTAS METEOMARINA

## MAR CARIBE

### ALERTA NARANJA

#### OLEAJE Y VIENTO.

En el centro y oriente del Mar Caribe colombiano, tanto en zonas costeras como en altamar, se mantienen fuertes vientos con intensidades de hasta 30 nudos (56 km/h) y rachas de mayor velocidad, así como altura del oleaje entre 2.5 y 4.0 metros, presentándose los mayores valores sobre el centro del área. Por lo anterior, se recomienda a los usuarios de pequeñas embarcaciones consultar con las Capitanías de puerto antes de zarpar y a los habitantes costeros estar atentos a la evolución de las condiciones meteorológicas.

## OCÉANO PACÍFICO

### SIN ALERTAS

## CONDICIONES NORMALES

°C: grados Celsius

m: metros

mm: milímetros

msnm: metros sobre nivel del mar

Km/h: kilómetros por hora

HLC: hora local colombiana

GOES: Geostationary Operational Environmental Satellites (Satélite Geoestacionario Operacional Ambiental).

GOES-13 es el designado GOES-Este, localizado en 75° W sobre el ecuador geográfico.

PNN: Parque Nacional Natural

SFF: Santuario de Fauna y Flora



**ALERTA ROJA. PARA TOMAR ACCIÓN** Advierte al Sistema Nacional de Gestión del Riesgo de Desastres sobre el peligro de un fenómeno y sus efectos adversos sobre la población. Se emite una alerta sólo cuando la identificación de un evento extraordinario indique la amenaza inminente y cuando la gravedad del fenómeno requiera atención prioritaria de los comités departamentales y locales.



**ALERTA NARANJA. PARA PREPARARSE** Indica la amenaza de un fenómeno. No implica riesgo inmediato por lo que es catalogado como un mensaje para informarse y prepararse. El aviso implica vigilancia continua ya que las condiciones son propicias para el desarrollo de un suceso natural.



**ALERTA AMARILLA. PARA INFORMARSE** Se emite cuando las condiciones hidrometeorológicas son favorables para la ocurrencia de un fenómeno natural y pueden aumentar el riesgo según los pronósticos. Por sus características, este nivel está encaminado a informar.

**CONDICIONES NORMALES** Indica que no existe ninguna clase de alerta para la región o zona mencionada.

Ómar Franco | Director General  
 Christian Euscátegui | Jefe Oficina del Servicio de Pronósticos y Alertas

**Profesionales de Turno:**  
 Christian Arango, Viviana Chivatá, Julián Urrea y Alberto Pardo.

<http://www.ideam.gov.co>  
 Correos electrónicos: [servicio@ideam.gov.co](mailto:servicio@ideam.gov.co), [alertas@ideam.gov.co](mailto:alertas@ideam.gov.co)  
 Calle 25D # 96B - 70, Piso 3. Bogotá, D.C., Colombia.  
 Teléfono: 3075625 Ext. 1334 -1336.

Síganos en:

