

INFORME TÉCNICO DIARIO N° 350

El IDEAM comunica al Sistema Nacional de Gestión del Riesgo (SNGR) y al Sistema Nacional Ambiental (SINA).

Bogotá D. C., Sábado 16 de diciembre de 2017.

Hora de actualización:
12:20 p. m.

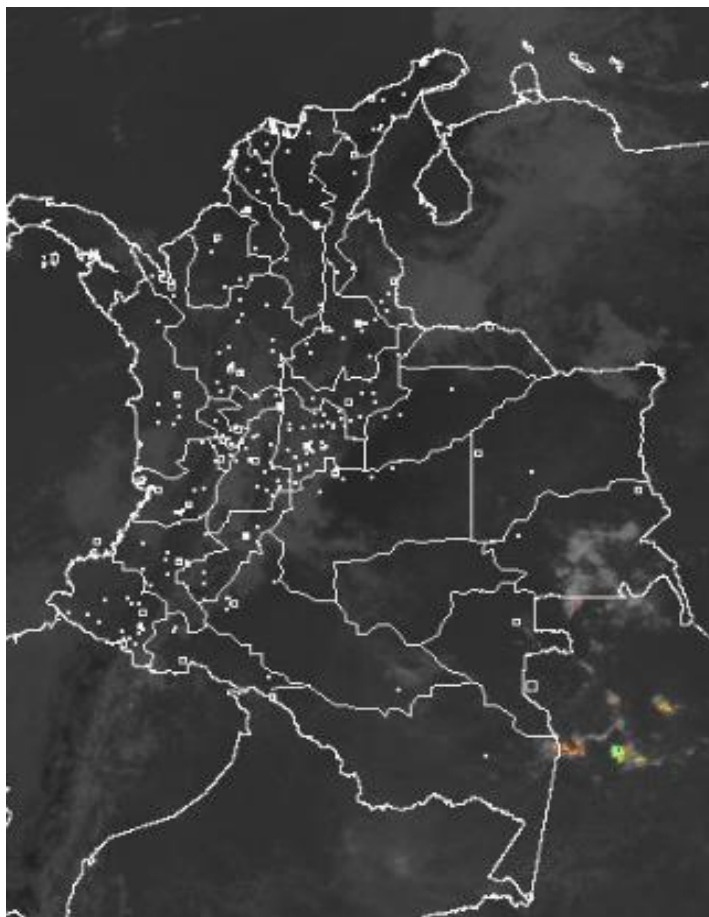


CONDICIONES HIDROMETEOROLÓGICAS ACTUALES

Durante la mañana del día de hoy, en el territorio nacional han predominado condiciones de tiempo seco. En horas de la tarde, se prevé fortalecimiento de la nubosidad con probabilidad de lluvias en amplios sectores de la región Pacífica, suroriente de la Amazonia y occidente de la Andina sobre Antioquia, eje Cafetero, lluvias ligeras en Cundinamarca, occidente de Boyacá, Tolima, Huila y Norte de Santander. En horas de la noche se espera persista esta condición con tendencia a la disminución.

IMAGEN SATELITAL

Canal Infrarrojo | 16 de diciembre de 2017 | Hora 12:00 p.m.



Consulte todos los días el pronóstico del tiempo y las alertas hidrometeorológicas vigentes del IDEAM, en un formato de calidad. Alrededor de las 7:30 a. m. está a disposición del público en www.ideam.gov.co.

Se puede ver también en dispositivos móviles **AQUÍ**





LO MÁS DESTACADO

LLUVIAS REGISTRADAS EN LAS ÚLTIMAS 24 HORAS

- En las últimas 24 horas las lluvias aumentaron moderadamente, estas se concentraron especialmente en la región Pacífica. La mayor precipitación se presentó en el municipio de **Medio San Juan (Choco)**, con **79.0 mm**.

ALERTA ROJA

- Por niveles muy altos en diferentes corrientes de los departamentos de Bolívar, Santander y Cesar.
- Por probabilidad alta de deslizamientos de tierra detonados por lluvias, en sectores inestables o de alta pendiente, localizados en municipios de las regiones Pacífico y Andino.
- Por alta posibilidad de incendios de la cobertura vegetal en zonas de bosques, cultivos y pastos localizados en municipios de las regiones Orinoquia, Caribe y Andina.
- Por Oleaje y Viento en el Mar Caribe.

ALERTA NARANJA

- Por niveles altos en varias corrientes de los siguientes departamentos: Choco, Antioquia, Caldas, Risaralda, Cauca, Valle del Cauca y Huila.
- Por probabilidad moderada de deslizamientos de tierra detonados por lluvias, en sectores inestables o de alta pendiente, localizados en varios municipios de las regiones Andina y Pacífico.
- Por moderada posibilidad de incendios de la cobertura vegetal en zonas de bosques, cultivos y pastos localizados en pequeños sectores de las regiones Caribe, Andina, Orinoquia y Amazonia.

ALERTA AMARILLA

- Por niveles con moderada tendencia al ascenso en varias corrientes de los siguientes departamentos: Atlántico, Caquetá, Putumayo, Cesar, Bolívar, Sucre, Córdoba, Cundinamarca, Boyacá, Putumayo, Santander y Nariño.
- Por probabilidad baja de deslizamientos de tierra detonados por lluvias, en sectores inestables o de alta pendiente, localizados en amplias áreas de las regiones Amazonia, Caribe, Andina, Pacífica y Orinoquia.
- Por Pleamar en el Océano Pacífico.

PRONÓSTICO CONDICIONES METEOROLÓGICAS ESPECIALES

ÁREA DEL VOLCÁN GALERAS

Cielo entre parcialmente cubierto y cubierto con lloviznas/lluvias ligeras a diferentes horas.

El Servicio Geológico Colombiano reporta en nivel AMARILLO (III): CAMBIOS EN EL COMPORTAMIENTO DE LA ACTIVIDAD VOLCÁNICA. Lat:155 Lon:-77.37

ELEVACIÓN (pies)	DIRECCIÓN	VELOCIDAD	
		NUDOS	Km/h
10,000	ESTE	5 - 10	9 - 18
18,000	ESTE	15 - 20	27 - 36
24,000	ESTE	10 - 15	18 - 27
30,000	ESTE	0 - 5	0 - 9

ÁREA DEL VOLCÁN NEVADO DEL HUILA

En el transcurso de la jornada, predominarán las condiciones de cielo parcial a mayormente nubladas con presencia de lloviznas en la mañana y lluvias de variada intensidad para la tarde.

El Servicio Geológico Colombiano reporta en nivel AMARILLO (III): CAMBIOS EN EL COMPORTAMIENTO DE LA ACTIVIDAD VOLCÁNICA. Lat:2.92 Lon:-76.05

ELEVACIÓN (pies)	DIRECCIÓN	VELOCIDAD	
		NUDOS	Km/h
10,000	ESTE	0 - 5	0 - 9
18,000	ESTE	15 - 20	27 - 36
24,000	ESTE	15 - 20	27 - 36
30,000	ESTE	5 - 10	9 - 18

ÁREA DEL VOLCÁN CERRO MACHÍN

Durante la jornada se pronostican condiciones seminubosas con lloviznas y/o lluvias intermitentes a lo largo del día.

El Servicio Geológico Colombiano reporta en nivel AMARILLO (III): CAMBIOS EN EL COMPORTAMIENTO DE LA ACTIVIDAD VOLCÁNICA. Lat:4.80 Lon:-75.62

ELEVACIÓN (pies)	DIRECCIÓN	VELOCIDAD	
		NUDOS	Km/h
10,000	ESTE	0 - 5	0 - 9
18,000	ESTE	15 - 20	27 - 36
24,000	ESTE	20 - 25	36 - 45
30,000	ESTE	5 - 10	9 - 18

ÁREA DEL VOLCÁN NEVADO DEL RUIZ

Durante de la jornada se pronostican condiciones de cielo entre parcial a mayormente nublado con lloviznas en la mañana y predominio de tiempo seco en la tarde

El Servicio Geológico Colombiano reporta en nivel AMARILLO (III): CAMBIOS EN EL COMPORTAMIENTO DE LA ACTIVIDAD VOLCÁNICA. Lat:4.89 Lon:-75.32

ELEVACIÓN (pies)	DIRECCIÓN	VELOCIDAD	
		NUDOS	Km/h
10,000	ESTE	0 - 5	0 - 9
18,000	ESTE	15 - 20	27 - 36
24,000	ESTE	20 - 25	36 - 45
30,000	ESTE	5 - 10	9 - 18

ÁREA DEL COMPLEJO VOLCÁNICO CHILES-CERRO NEGRO DE MAYASQUER

A lo largo de la jornada se estima cielo entre parcial y mayormente cubierto con predominio de tiempo seco.

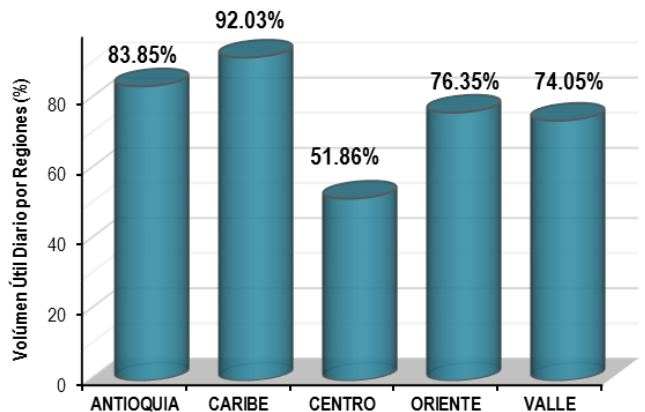
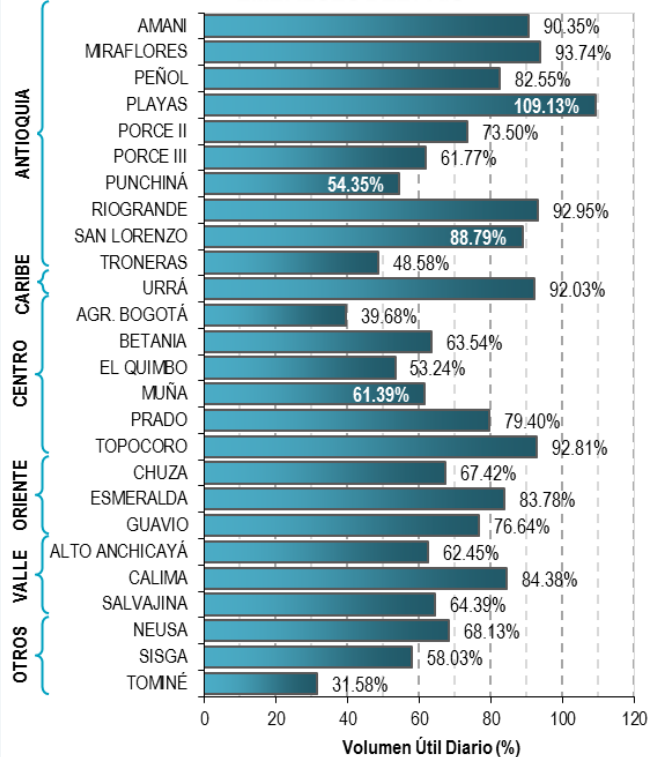
El Servicio Geológico Colombiano reporta en nivel AMARILLO (III): CAMBIOS EN EL COMPORTAMIENTO DE LA ACTIVIDAD VOLCÁNICA. Lat:0.81-Lon:77.93 Lat:0.76 Lon:-77.95

ELEVACIÓN (pies)	DIRECCIÓN	VELOCIDAD	
		NUDOS	Km/h
10,000	ESTE	0 - 5	0 - 9
18,000	NORESTE	15 - 20	27 - 36
24,000	NORESTE	10 - 15	18 - 27
30,000	VARIABLE	5 - 10	9 - 18

ESTADO DE LOS EMBALSES

A continuación se relaciona el volumen útil diario de los principales embalses del país (expresado en porcentaje), de acuerdo con la información reportada por XM S.A. E.S.P en la siguiente dirección electrónica: <http://ido.xm.com.co/ido/SitePages/hidrologia.aspx?q=reservas>

VOLUMEN ÚTIL DIARIO EN LOS PRINCIPALES EMBALSES DEL PAÍS



Para estar informado diariamente de lo que pasa con el **pronóstico del tiempo y las alertas.**

Síguenos en Twitter
@IDEAMColombia

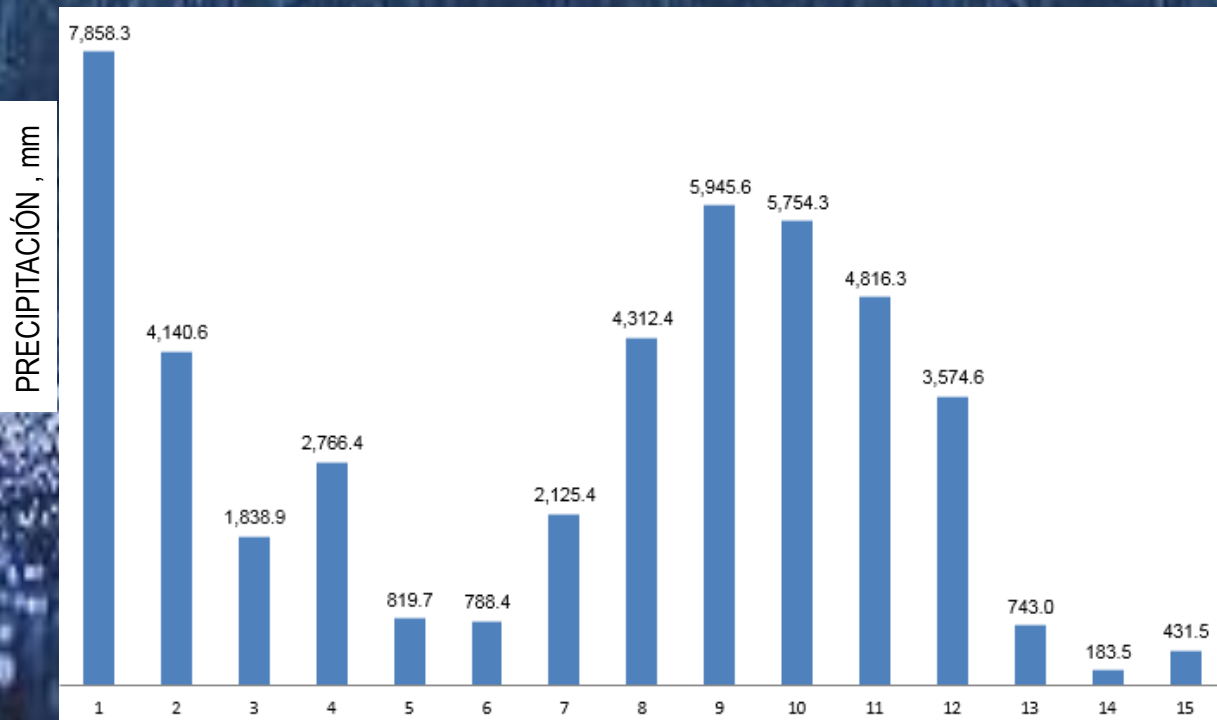


PRECIPITACIONES

A continuación se relacionan los municipios donde en las últimas 24 horas se registraron precipitaciones iguales o superiores a 5.0 mm.

Se aclara que las precipitaciones indicadas en los municipios, realmente corresponden a aquellos puntos en los cuales el IDEAM tiene estaciones de monitoreo, pero no necesariamente quiere decir que el dato corresponda a las lluvias que se presentaron directamente sobre el área urbana en donde se concentra la mayor población. En ocasiones la estación sobre la cual se destaca el mayor valor de precipitación, a pesar de pertenecer al municipio, puede quedar alejada del centro poblado principal.

DEPARTAMENTO	MUNICIPIO
AMAZONAS	Leticia (41.7).
ANTIOQUIA	La Unión (7.6), Amalfi (5.0).
CALDAS	Samana (25.0).
CAUCA	López de Micay (45.0), Timbiqui (5.0).
CHOCO	Medio San Juan (79.0), Istmina (30.0), Lloró (21.0).
CUNDINAMARCA	Paratebueno (6.0).
META	Acacias (7.0).
NARIÑO	Barbacoas (14.0).
NORTE DE SANTANDER	Gramalote (30.0), Toledo (20.0), San Calixto (12.5), Cúcuta (7.5), Lourdes (5.9), Salazar (5.8).



DÍAS DE DICIEMBRE DE 2017

Para estar informado diariamente de lo que pasa con el **pronóstico del tiempo y las alertas**.

Síguenos en Twitter
@IDEAMColombia



TEMPERATURAS MÁXIMAS

A continuación se relacionan los municipios donde en las últimas 24 horas se registraron temperaturas iguales o superiores a 35.0 °C.

Se aclara que las temperaturas indicadas en los municipios, realmente corresponden a aquellos puntos en los cuales el IDEAM tiene estaciones de monitoreo, pero no necesariamente quiere decir que el dato corresponda a las temperaturas que se presentaron directamente sobre el casco urbano en donde se concentra la mayor población. En ocasiones la estación sobre la cual se destaca el mayor valor de temperatura, a pesar de pertenecer al municipio, puede quedar alejada del centro poblado principal.

DEPARTAMENTO	MUNICIPIO
BOLÍVAR	Zambrano (35.2).
CESAR	Valledupar (36.4) , Agustín Codazzi (35.8), Pailitas (35.6).
CÓRDOBA	Ayapel (35.2).
CUNDINAMARCA	Jerusalén (35.0).
SANTANDER	Capitanejo (36.2).

ALERTA POR DESCENSOS SIGNIFICATIVOS DE LAS TEMPERATURAS MÍNIMAS DEL AIRE

Se emite ésta alerta, por la posibilidad de descensos significativos de las temperaturas mínimas del aire en horas de la madrugada, lo que puede dar lugar a la ocurrencia de heladas agrometeorológicas. Por lo anterior, se sugiere a los agricultores, ganaderos y floricultores estar atentos a los boletines y comunicados emitidos por la entidad. En las últimas horas las condiciones meteorológicas se han tornado más secas con cielos más despejados, condiciones que favorecen descensos de temperaturas mínimas en las madrugadas en algunos sectores del Altiplano Cundiboyacense, lo mismo que en algunos municipios de los departamentos de Cauca y Nariño. Se resaltan los siguientes municipios (los valores indicados corresponden a temperaturas menores o iguales a 5.0°C):

REGIÓN ANDINA	
SITIOS PARA LOS CUALES SE GENERA LA ALERTA	
ALERTA AMARILLA	BOYACÁ: Duitama (4.4), Tunja (4.8), Toca (3.4), Cerinza (2.4), Saboya (5.0).
	CAUCA: San Sebastián (1.8).
	CUNDINAMARCA: Soacha (4.2), Subachoque (4.0), Choachi (4.0), Guasca (2.8), Zipaquirá (5.0).
	NARIÑO: Ipiales (1.8).
	SANTANDER: Toná (4.2).
	BOGOTÁ: Apto el Dorado (3.9).

El IDEAM monitorea permanentemente las condiciones atmosféricas y en caso de ser necesario emitirá nuevos comunicados cuando las circunstancias así lo ameriten, debido a que este fenómeno es muy local y está sujeto a los cambios de las condiciones atmosféricas tales como la temperatura, nubosidad, vientos y la humedad.



PRONÓSTICO METEOROLÓGICO



Sábado 16 y domingo 17 de diciembre de 2017

REGIÓN	PRONÓSTICO
SABANA DE BOGOTÁ	<p>SÁBADO. En la tarde se prevé condiciones de cielo entre parcial a mayormente nublado con intervalos de sol y predominio de tiempo seco, sin embargo, para el oriente se prevé ingreso de humedad y no se descartan lloviznas de carácter ligero. Para la noche se estima cielo mayormente nublado para el norte, oriente y occidente de la capital y parcialmente cubierto para el sur, con predominancia a tiempo seco. Sobre el norte se espera ingreso de humedad con probabilidad de lloviznas ligeras.</p> <p>DOMINGO. En la tarde, se presentarán condiciones de tiempo seco y cielo semicubierto. La ciudad en horas de la noche se estima condiciones de cielo parcialmente cubierto y tiempo seco en toda el área.</p>
CARIBE	<p>SÁBADO. Para la tarde es probable que se registren lloviznas en el sur de Córdoba y Bolívar, en el resto de la región persistirá tiempo seco y poca nubosidad. Durante la noche cielo seminublado y tiempo seco en gran parte de la región, excepto en zonas de Córdoba y cercanías al golfo de Urabá donde son probables algunas lloviznas intermitentes.</p> <p>DOMINGO. La jornada mantendrá condiciones secas y soleadas, salvo en la noche donde se estima aumento de la nubosidad y lluvias ligeras al sur de Córdoba.</p>
ARCHIPIÉLAGO DE SAN ANDRÉS, PROVIDENCIA Y SANTA CATALINA	<p>SÁBADO. En la tarde se mantendrán las condiciones secas bajo cielo parcialmente nublado. Durante la noche no se descartan lloviznas sectorizadas.</p> <p>DOMINGO. Aunque predominará el tiempo seco en la mayor parte de la jornada, son probables lloviznas o lluvias ligeras de carácter intermitente.</p>
MAR CARIBE	<p>SÁBADO. En el occidente del mar Caribe son posibles lluvias de carácter ligero, particularmente durante la noche. Predominio de condiciones secas para el resto del área.</p> <p>DOMINGO. Se estiman condiciones secas en la mayor parte de la zona marítima con poca nubosidad e intervalos soleados, salvo al occidente donde son probables lloviznas dispersas.</p>
ANDINA	<p>SÁBADO. Para la tarde se incrementará la nubosidad con lluvias y/o lloviznas en el occidente y sur de Antioquia, occidente de Risaralda; no descartan lloviznas en el centro y sur de Santander y en las montañas de Valle del Cauca. Tiempo seco en el resto de la región. Durante la noche se prevén algunas precipitaciones ligeras y ocasionales en el norte y occidente de Antioquia, Risaralda, sur de Santander, occidente de Norte de Santander, Cundinamarca y en el oriente de Valle del Cauca. Predominio de tiempo seco para el resto del área.</p> <p>DOMINGO. Se estima una jornada con predominio de tiempo seco, salvo en zonas del occidente de Antioquia, Santander y en las montañas del sur de la región donde se estiman precipitaciones de carácter ligero, particularmente en horas de la tarde y la noche.</p>

Planeando tu día?
Descarga YA y conoce...



Consúltalo a diario y únete a
la Cultura del Pronóstico del IDEAM

Disponible para  

PRONÓSTICO METEOROLÓGICO

Sábado 16 y domingo 17 de diciembre de 2017




REGIÓN	PRONÓSTICO
INSULAR PACÍFICO	<p>SÁBADO. Para Malpelo se prevé tiempo seco con poca nubosidad. En Gorgona no se descartan lloviznas al final de la jornada.</p> <p>DOMINGO. Se estima nubosidad variable con probabilidad de lloviznas en Gorgona y Malpelo.</p>
PACÍFICO	<p>SÁBADO. Para la tarde es previsto que aumente la nubosidad en la región y se registren lluvias o lloviznas en zonas del sur y oriente de Chocó, límites entre Cauca y Valle del Cauca, al igual que en el centro y norte de Nariño. En la noche se incrementarán las lluvias en el litoral de Cauca, oriente y sur de Chocó y en el sur de Valle del Cauca. Tiempo seco en el resto de la región, aunque no se descartan algunas lloviznas en el norte de Nariño.</p> <p>DOMINGO. En horas de la tarde y la noche se espera aumento de nubosidad con precipitaciones entre ligeras y moderadas en sectores del centro y sur de Chocó, Valle del Cauca, Cauca y Nariño.</p>
OCÉANO PACÍFICO	<p>SÁBADO. En zonas cercanas a la costa del centro y sur del litoral se espera cielo mayormente nublado con posibles precipitaciones especialmente las últimas horas de la jornada.</p> <p>DOMINGO. Durante la jornada se registrarán lluvias en zonas cercanas a la costa de Nariño, Cauca y Valle del Cauca. El resto del área oceánica con tiempo seco.</p>
ORINOQUIA	<p>SÁBADO. Para la tarde se estiman condiciones de tiempo seco en el centro y norte de la región; incremento de la nubosidad en el sur de Meta y oriente de Vichada, donde son posibles algunas lloviznas o lluvias ligeras. En la noche predominarán las condiciones secas en el área con cielo entre ligeras y parcialmente nublado.</p> <p>DOMINGO. Durante la mayor parte de la jornada prevalecerá el tiempo seco con intervalos soleados en la región, aunque la mayor nubosidad se prevé en el occidente de Meta.</p>
AMAZONIA	<p>SÁBADO. Durante la tarde se estiman lluvias ligeras a moderadas en zonas de Guainía, Vaupés y Amazonas; lluvias ligeras oriente de Guaviare y Caquetá. En la noche las precipitaciones más intensas se prevén en Guainía y en el trapecio Amazónico, no se descartan algunas lloviznas hacia sectores del piedemonte de Putumayo. El resto de la región con tiempo seco.</p> <p>DOMINGO. Particularmente en horas de la tarde y algunas horas de la noche, son probables lluvias de variada intensidad en zonas de Guainía, Vaupés y Amazonas ; menos intensas en el piedemonte amazónico. El resto de la región con tiempo seco.</p>

Planeando tu día?
Descarga YA y conoce...



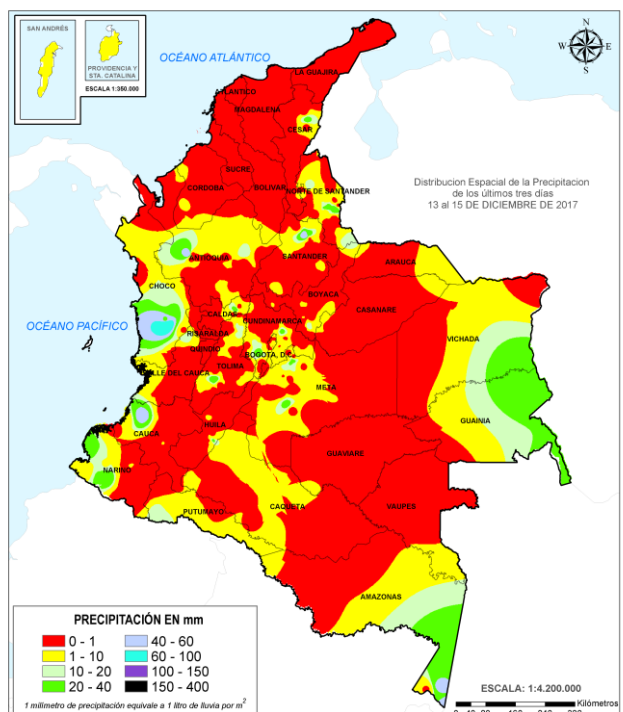
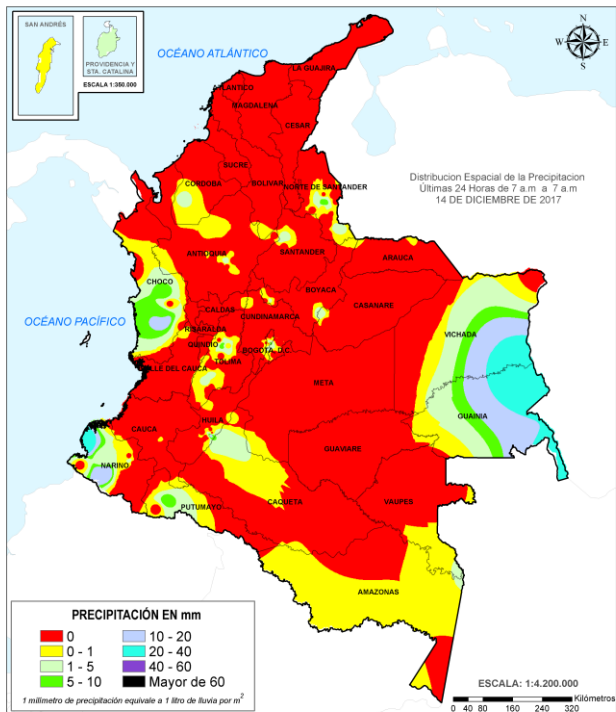
Consúltalo a diario y únete a la Cultura del Pronóstico del IDEAM

Disponible para  

MAPAS DE PRECIPITACIÓN

Precipitación diaria: desde las 7:00 a. m. del día viernes 15 de diciembre hasta las 7:00 a. m. del día sábado 16 de diciembre de 2017.

Precipitación de los últimos 3 días: desde las 7:00 a. m. del día miércoles 13 de diciembre hasta las 7:00 a. m. del día sábado 16 de diciembre de 2017.



ALERTAS VIGENTES E INFORMACIÓN ADICIONAL

Para mayor información sobre el pronóstico del estado del tiempo, informes técnicos diarios, comunicados especiales, mapas diarios de temperaturas máximas y mínimas e información diaria de precipitación se sugiere consultar los siguientes enlaces:

- [MAPA DIARIO DE TEMPERATURA MÁXIMA.](#)
- [MAPA DIARIO DE TEMPERATURA MÍNIMA.](#)
- [INFORMACIÓN DIARIA DE PRECIPITACIÓN Y TEMPERATURA DE LOS PRINCIPALES AEROPUERTOS DEL PAÍS.](#)
- [MOSAICO MAPAS DE PRECIPITACIÓN DIARIA EN MILÍMETROS.](#)

ALERTAS POR NIVELES DE LOS RÍOS

REGIÓN ANDINA

SITIOS PARA LOS CUALES SE GENERA LA ALERTA

ALERTA ROJA

NIVELES ALTOS EN LA PARTE BAJA DEL RÍO LEBRIJA.

Se mantiene la alerta roja dada la probabilidad de crecientes súbitas en la cuenca del río Lebrija, especialmente en los ríos Frio, La Iglesia, Tona, Navas, Chapinero y río de Oro, cerca de Bucaramanga (Santander) y en el cauce principal del río Lebrija el cual presenta niveles altos a la altura del municipio de Sabana de Torres (Santander), producto de las precipitaciones de variada intensidad registradas en la parte alta de cuenca. El IDEAM recomienda a la UNGRD mantener especial atención al comportamiento en el nivel del río Lebrija y sus afluentes, ante posibles crecientes súbitas.

NIVELES ALTOS DEL RÍO MAGDALENA EN SU CUENCA BAJA.

Los registros de niveles a la altura de la estación El Banco muestran una tendencia al descenso, pero aún con valores cercanos al umbral de afectación. El IDEAM recomienda a la ciudadanía del municipio de El BANCO y a las autoridades de Gestión del Riesgo mantener seguimiento en el comportamiento de los niveles del río Magdalena en este tramo.

NIVELES ALTOS EN LA CUENCA BAJA DEL RÍO CAUCA.

Los niveles en el río Cauca a la altura de la estación las varas presenta una leve tendencia al descenso, pero continua en niveles altos muy cerca a la cota de afectación, por lo que se mantienen altos los niveles del río Cauca particularmente en el sector comprendido entre Caucasia (Antioquia) y Guaranda (Sucre), aunque se observa una tendencia de los niveles al descenso, los niveles de los ríos están altos. Especial atención a los siguientes sectores:

- **Departamento de Bolívar:** San Jacinto del Cauca, Achí y Pinillos.
- **Departamento de Sucre:** en el municipio de Guaranda.

CRECIENTES SÚBITAS QUEBRADA SABANETA EN FUSAGASUGÁ (CUNDINAMARCA).

Se presentó una creciente súbita para la quebrada Sabaneta que atraviesa el municipio de Fusagasugá (Cundinamarca). El IDEAM recomienda especial atención a la comunidad y autoridades correspondientes estar atentos a los niveles de dicha quebrada.

ALERTAS POR NIVELES DE LOS RÍOS

REGIÓN ANDINA

SITIOS PARA LOS CUALES SE GENERA LA ALERTA

NIVELES ALTOS EN LA CUENCA ALTA Y MEDIA DEL RÍO CAUCA.

La alerta continua ya que el río Cauca a la altura de la estación Bolombolo en Venecia, presentó un incremento súbito en los últimos días. De igual forma se amplía la alerta para la cuenca alta del río Cauca dado que se presentan crecientes súbitas o incrementos de nivel en afluentes como los ríos Palo, Quinamayo, Ovejas de igual forma no se descartan futuros incrementos en todos aquellos ríos ubicados en el Valle del cauca como: Frio, Guachal, Guabas, Tuluá, Pescador, Jamundí, Lili, Meléndez, Cañaveralejo, Guadalajara, San Pedro, Fraile, Amaime y Cali.

PROBABILIDAD DE CRECIENTES SÚBITAS EN LA CUENCA DEL RÍO NECHÍ DEPARTAMENTO DE ANTIOQUIA.

Los niveles en la cuenca del río Nechí, Porce y Taraza se encuentran estables por debajo de la cota máxima de afectación, y con tendencia a mantenerse en descenso, pero al presentarse lluvias de variada intensidad de los últimos días y la saturación de las cuencas se mantiene esta alerta. Se recomienda a la población en general mantenerse atentos ante el incremento de los caudales de los afluentes al río Nechí, Porce y Taraza.

PROBABILIDAD DE CRECIENTES SÚBITAS EN LOS RÍOS DE MONTAÑA DEL DEPARTAMENTO DE ANTIOQUIA.

Se mantiene alerta naranja debido que los niveles se encuentran en la franja de los altos en la cuenca del río San Juan y sus afluentes especialmente en la quebrada la Liboriana, igual condición para la cuenca del río Cimitarra Afluente al río Magdalena, pero con tendencia al descenso. El IDEAM recomienda a la UNGRD y a la población en general permanecer atentos al comportamiento de los niveles de estos ríos.

CRECIENTES SÚBITAS EN LOS RÍOS APORTANTE AL EMBALSE DE PRADO.

Se mantiene alerta naranja debido a lass crecientes súbitas que se registraron en los ríos aportante al embalse de Prado, especialmente en la quebrada Botadero la cual se desbordo dejando varios barrios inundados y perdidas materiales en el municipio de Villarrica-Tolima, y los posibles incrementos súbitos en los niveles de los ríos Cunday, Cuide, Negro y Prado, se recomienda especial atención al comportamiento de los niveles de estos ríos en sectores rurales más bajos de los municipios de Cunday y Prado (Tolima). El IDEAM hace un llamado para que pobladores y autoridades locales de Gestión del Riesgo tomen las medidas pertinentes ante las afectaciones por inundaciones que se presentaron en estos sectores. Se destaca que las crecientes de estos ríos son amortiguadas por el embalse de Prado.

ALERTA NARANJA

ALERTAS POR NIVELES DE LOS RÍOS

REGIÓN ANDINA

SITIOS PARA LOS CUALES SE GENERA LA ALERTA

ALERTA NARANJA

CRECIENTES SÚBITAS EN LA CUENCA ALTA DEL RÍO MAGDALENA (DEPARTAMENTO DEL HUILA)

Aunque las precipitaciones han disminuido en las últimas horas, se baja la alerta a naranja por las lluvias registradas los últimos días que mantienen los suelos saturados en la cuenca de los ríos Neiva (ríos Ceibas y Frío), Fortalecillas, Bache, Yaguará, Iquira y el Juncal, entre otros directos al Magdalena. El IDEAM recomienda especial atención a las localidades ribereñas y autoridades de Gestión del Riesgo en municipios como Algeciras (en los ríos Blanco y Quebradón) y Campoalegre, estar alerta a posibles afectaciones no sólo por inundación de cultivos sino también en asentamientos poblados. Igualmente estar atentos en los municipios de Pitalito y Teruel, donde se han presentado lluvias importantes.

CRECIENTES SÚBITAS EN EL RÍO PALO.

Se cambia esta alerta dada la disminución de los niveles del río Palo, monitoreado a la altura del municipio de Puerto Tejada (Cauca). El IDEAM recomienda a las autoridades de Gestión del Riesgo Local y Regional y a la población en general asentada en las riberas de estos ríos, estén atentos a los niveles de los ríos y que tomen las medidas necesarias ante las posibles afectaciones por inundaciones.

REGIÓN CARIBE

SITIOS PARA LOS CUALES SE GENERA LA ALERTA

ALERTA NARANJA

PROBABILIDAD DE CRECIENTES SÚBITAS EN LOS RÍOS DEL URABÁ ANTIOQUEÑO.

Se mantiene alerta naranja y en el Urabá Antioqueño. Se recomienda especial atención en la cuenca del río León, particularmente en los ríos Chigorodó, Carepa y Apartadó, puesto que son ríos de respuesta muy rápida, siendo probable un evento de creciente súbita, teniendo en cuenta que la cuenca está saturada por las lluvias antecedentes de los últimos días. Igualmente, se pueden estar presentando incrementos súbitos en los ríos Mulatos, Vijagüal, Zungo, Grande, Guadualito, Currulao y Turbo entre otros, por la condición de la cuenca mencionada anteriormente. El IDEAM recomienda a las autoridades de Gestión del Riesgo Local y Regional y a la población en general asentada en las riberas de estos ríos, estén atentos a los niveles de los ríos y que tomen las medidas necesarias ante las afectaciones por inundaciones que se presentaron en los municipios de Carepa y Apartadó, en días pasados.

ALERTAS POR NIVELES DE LOS RÍOS

REGIÓN PACÍFICO

SITIOS PARA LOS CUALES SE GENERA LA ALERTA

PROBABILIDAD DE CRECIENTES SÚBITAS DE LOS RÍOS MICAY Y TIMBIQUÍ.

Por saturación de la cuenca alta del río Timbiquí (y sus principales afluentes como son quebrada Pichinambo, río Cheté, río Coteje y río Sesé) y el río Micay, se mantiene la alerta naranja. El IDEAM recomienda a Gestión del Riesgo, organismos de socorro y comunidad en general, estar atentos a la evolución de estas condiciones hidrológicas.

PROBABILIDAD DE CRECIENTES SÚBITAS EN LOS RÍOS MAYORQUÍN, RAPOSO, DAGUA Y ANCHICAYÁ.

Se mantiene alerta debido a la alta probabilidad de crecientes súbitas en los ríos Mayorquín y Raposo. Por lo anterior, el IDEAM recomienda a las autoridades de Gestión del Riesgo y población en general asentada en las riberas de estos ríos, permanecer atentos al comportamiento de los niveles de estos ríos especialmente en los municipios de Buenaventura y Dagua. Igualmente no se descartan incrementos importantes del río Escalerete y del río San Cipriano, en inmediaciones de Buenaventura (Valle del Cauca).

INUNDACIONES EN LA CUENCA DEL RÍO BAUDÓ.

Se cambia la alerta de roja a naranja dada la disminución de las precipitaciones en los últimos días, aún así se recomienda a los pobladores ribereños en zonas bajas de los municipios Alto, Medio y Bajo Baudó (Chocó), seguir atentos al comportamiento de los niveles y tomen las medidas necesarias ante las afectaciones por inundaciones que se puedan presentar especialmente en el Bajo Baudó. Igual condición se puede estar presentando en el río Jella y la quebrada Chicolatal, en inmediaciones de Bahía Solano (Chocó). Por tanto, el IDEAM mantiene la recomendación para que la UNGRD y demás organismos de socorro mantengan atento seguimiento a la evolución de estas condiciones hidrológicas.

NIVELES ALTOS EN LA CUENCA MEDIA Y BAJA DEL RÍO ATRATO.

Por saturación de la cuenca, y disminución de las precipitaciones se cambia la alerta a naranja en el río Atrato en su cuenca media y baja así como sus afluentes. No obstante, la tendencia actual es de descenso. El IDEAM recomienda a la UNGRD y a la población en general permanecer muy atentos al comportamiento de los niveles del río Atrato y sus afluentes, especialmente en los ríos Bojayá, Murri, Sucio, Cacarica, Salaquí, entre otros.

ALERTA NARANJA

ALERTAS POR NIVELES DE LOS RÍOS

REGIÓN PACÍFICO

SITIOS PARA LOS CUALES SE GENERA LA ALERTA

ALERTA NARANJA

INUNDACIONES EN EL RÍO SAN JUAN

Se cambia la alerta de roja a naranja dada la disminución de las precipitaciones en los últimos días, así como la posible disminución de la saturación del suelo a lo largo de la cuenca del río San Juan. El IDEAM recomienda a las autoridades de Gestión del Riesgo y a la población en general estar atenta a la variación de los niveles en este río y sus afluentes, y ante la probabilidad de nuevos incrementos súbitos. Sin embargo, en la cuenca alta del río San Juan a la altura de la estación Tadó se observan disminuciones en los niveles del río.

CRECIENTES SÚBITAS EN RÍOS DIRECTOS PACÍFICO (DEPARTAMENTO DEL CHOCÓ).

Se cambia la alerta a naranja debido a la disminución de las lluvias y saturación de los suelos de las cuencas pertenecientes a los ríos Juradó y directos al océano pacífico en el Chocó. Aún así, el IDEAM recomienda mantener especial atención al comportamiento en el nivel de los ríos especialmente en su parte baja.

DESBORDAMIENTO DEL RÍO MURINDÓ.

El río Murindó presentó desbordamientos a la altura del municipio de Murindó en el departamento de Antioquia. Ahora bien, debido a la disminución de las lluvias y la saturación de esta cuenca se cambia la alerta a naranja. Así, el IDEAM recomienda a las autoridades de Gestión del Riesgo y a la población en general asentada en las riberas de este río y sus afluentes estar atentos al comportamiento de los niveles de estos cauces.

ALERTAS POR NIVELES DE LOS RÍOS

REGIÓN CARIBE

SITIOS PARA LOS CUALES SE GENERA LA ALERTA

ALERTA AMARILLA

PROBABILIDAD DE CRECIENTE SÚBITA EN EL RÍO ARIGUANÍ.

Continúa la alerta en la cuenca del río Ariguani especialmente por los niveles altos a la altura del municipio el Copey, aunque se observa que estos registros presentan tendencia al descenso y se espera una probabilidad baja de que se presenten lluvias fuertes para los próximos días. Sin embargo, el IDEAM recomienda a la población en general mantenerse atentos al comportamiento de los cauces afluentes a la cuenca del río Ariguani.

PROBABILIDAD DE CRECIENTES SÚBITAS PARA LOS RÍOS DEL DEPARTAMENTO DE BOLÍVAR Y SUCRE.

Continúa la alerta debido a las precipitaciones que se han presentado en los departamentos de Bolívar y Sucre; por lo que se recomienda especial atención a los ríos y quebradas, caños de la región de la Mojana, **canal del Dique**, ríos San Miguel, Boque, Inanea, Santo Domingo, Taracué, entre otros. También, se recomienda especial atención a **la cuenca del canal del Dique margen izquierda que se mantiene en niveles altos.**

CRECIENTE SÚBITA EN EL RÍO SAN JORGE

Se mantiene esta alerta debido a que se está registrando una creciente súbita en el río San Jorge, a la altura de los municipios de Montelíbano y Puerto Córdoba en el departamento de Córdoba, producto de las lluvias de variada intensidad que se han registrado en la parte alta de la cuenca. El IDEAM recomienda a las autoridades de Gestión del Riesgo, tanto, Locales como Regionales y a la población en general asentada en las riberas del río San Jorge, estén atentos al comportamiento de los niveles.

REGIÓN ANDINA

SITIOS PARA LOS CUALES SE GENERA LA ALERTA

ALERTA AMARILLA

INCREMENTO EN EL NIVEL DEL RÍO BOGOTÁ.

Aunque las lluvias han disminuido, se pueden presentar ascensos moderados en el cauce principal y sus afluentes en este sector del río, por saturación de la cuenca por precipitaciones antecedentes. Se sugiere continuar con el seguimiento en las siguientes zonas especialmente::

- **Cuenca media:** para zonas bajas de Funza, Mosquera, el Distrito Capital y parte del municipio de Soacha, ante la eventual incremento de los ríos Salitre o Juan Amarillo, San Francisco, Fucha, Teusacá, Tunjuelo y Balsillas, afluentes al río Bogotá.
- **Cuenca del río Tunjuelo:** para éste río y para sus principales afluentes, como son las quebradas Yomasa, Santa Librada, Hoya del Ramo y Chiguaza por su margen derecha y las quebradas Yerbabuena, Trompetas, de Limas y Terreros por su margen izquierda.

ALERTAS POR NIVELES DE LOS RÍOS

REGIÓN ANDINA

SITIOS PARA LOS CUALES SE GENERA LA ALERTA

SE PREVÉ CRECIENTES SÚBITAS EN AFLUENTES DE LA CUENCA BAJA DEL RÍO BOGOTÁ.

Los niveles en la cuenca baja del río Bogotá se encuentra descendiendo y se espera continúe con esta tendencia para los próximos días, sin embargo se debe continuar atento al nivel del río Bogotá y sus afluentes en la cuenca baja, especialmente en los cauces la Calandaima y en los municipios de La Mesa, Mesitas del Colegio, Apulo, Anapoima, Tocaima y Girardot (Cundinamarca). El IDEAM recomienda a las autoridades de Gestión del Riesgo y a la población en general, tomen las medidas necesarias ante posibles afectaciones por desbordamientos e inundaciones en los municipios anteriormente mencionados.

PROBABILIDAD DE CRECIENTES SÚBITAS PARA LA CUENCA DEL RÍO CARARE Y OPÓN.

Se registró a la altura de la estación Puerto Araujo un incremento súbito de nivel en el río Carare, pero en las últimas horas se observa un descenso en los niveles por lo que se disminuye la alerta para los ríos y quebradas afluentes a la cuenca del río Carare y Opón. Sin embargo, El IDEAM recomienda a las autoridades de Gestión del Riesgo Local y Regional y a la población en general asentada en las riberas de estos ríos y sus afluentes, se mantengan muy atentos al comportamiento de los niveles.

PROBABILIDAD DE CRECIENTES SÚBITAS PARA LOS RÍOS DE CUNDINAMARCA Y BOYACÁ.

Se mantiene la alerta debido a las fuertes precipitaciones presentadas en los departamentos de Cundinamarca y Boyacá, por probabilidad de crecientes súbitas para los ríos Negro, Villeta, Suárez, Cobre, Monquirá, Somondoco y demás afluentes y quebradas de la zona.

PROBABILIDAD DE CRECIENTE SÚBITA EN EL RÍO SUMAPÁZ.

Debido a la saturación de la cuenca del río Sumapáz por las lluvias antecedentes, es posible que la cuenca responda ante un posible evento de lluvia, incrementando los niveles del río Sumapáz y sus afluentes. Se recomienda a los pobladores ribereños estar atentos al comportamiento de los niveles del río.

SE PREVÉN CRECIENTES SÚBITAS EN LOS RÍOS DEL EJE CAFETERO.

Se mantiene alerta amarilla, debido a la saturación moderada de las cuencas en esta zona por lluvias antecedentes, lo cual puede presentar crecientes súbitas en los ríos del Eje Cafetero, en respuesta de cualquier evento de precipitación, principalmente en las cuencas de los ríos Chinchiná, La Vieja, Quindío, Otún, Consotá, Risaralda, Frío y Tapias, entre otros. También especial atención a la cuenca del río Risaralda, al río Otún en Pereira-Risaralda, Cartago-Valle del Cauca) y Pijao-Quindío, especialmente al río Lejos.

ALERTA AMARILLA

ALERTAS POR NIVELES DE LOS RÍOS

REGIÓN PACÍFICO

SITIOS PARA LOS CUALES SE GENERA LA ALERTA

CRECIENTES SÚBITAS EN EL RÍO GUAITARA, JUANANBÚ Y MAYO (ALTO PATÍA) Y CUENCA DEL RÍO PATÍA.

En las últimas horas han disminuido los niveles de los ríos en la cuenca alta del río Patía, considerando que hay probabilidad de que las precipitaciones disminuyan para las horas de la noche y madrugada, se baja la alerta a amarilla por crecientes súbitas en los ríos Guaitara, Juananbú y Mayo (afluentes de la cuenca alta del río Patía), y en el río Patía a la altura de las estaciones Puente Pusmeo y Los Nortes. El IDEAM recomienda a la UNGRD y a la población en general permanecer muy atentos al comportamiento de los niveles de estos ríos.

NIVELES ALTOS EN LA CUENCA ALTA DEL RÍO ATRATO.

En las últimas horas han disminuido los niveles en la cuenca alta del río Atrato. Considerando que hay probabilidad de que las precipitaciones disminuyan se baja la alerta a amarilla. El IDEAM recomienda a la UNGRD y a la población en general permanecer muy atentos al comportamiento de los niveles del río Atrato y sus afluentes, especialmente en los ríos Andágueda, Quito.

**ALERTA
AMARILLA**

REGIÓN AMAZONAS

SITIOS PARA LOS CUALES SE GENERA LA ALERTA

PROBABILIDAD DE CRECIENTES SÚBITAS EN EL RÍO CARAÑO Y HACHA.

Se mantiene la alerta dado que se pronostica que disminuyan las lluvias durante los próximos días en el piedemonte caqueteño, aún así debido a las condiciones antecedentes del suelo por precipitaciones existe la posibilidad de que se puedan presentar nuevos incrementos moderados en los niveles de los ríos Hacha y Caraño, ambos afluentes del río Orteguzaza, y en la quebrada La Perdiz a la altura del municipio de Florencia (Caquetá). El IDEAM recomienda a la población en general permanezcan atentos al comportamiento de los niveles de estos ríos.

**ALERTA
AMARILLA**

PROBABILIDAD DE CRECIENTES SÚBITAS EN LOS RÍOS AFLUENTES AL RÍO PUTUMAYO.

Se mantiene la alerta amarilla por saturación de la cuenca de los ríos afluentes al río Putumayo. Se observa que los niveles de los ríos del alto Putumayo y río San Miguel han presentado disminuciones. Sin embargo, El IDEAM recomienda a la población en general permanezcan atentos al comportamiento de los niveles de estos ríos.

ALERTAS POR AMENAZAS DE INCENDIOS DE LA COBERTURA VEGETAL

ALERTA ROJA:

Amenaza Alta o muy alta de ocurrencia de incendios de la cobertura vegetal en zonas de bosques, cultivos y pastos, localizados en los siguientes municipios y sectores aledaños:

ALERTA NARANJA:

Amenaza moderada de ocurrencia de incendios de la cobertura vegetal en zonas de bosques, cultivos y pastos, localizados en los siguientes municipios y sectores aledaños:

REGIÓN CARIBE

SITIOS PARA LOS CUALES SE GENERA LA ALERTA

ALERTA ROJA

ATLÁNTICO: Barranquilla.
BOLÍVAR: Magangué.
CESAR: Agustín Codazzi, Astrea, Chiriguaná, El Paso, González, La Paz, Rio De Oro.
CÓRDOBA: Ayapel, Buenavista, La Apartada, Montelíbano, Planeta Rica.
LA GUAJIRA: Albania, Barrancas, Hato Nuevo, Maicao, Manaure, Riohacha, San Juan del Cesar, Uribia.
MAGDALENA: Pijiño del Carmen, Santa Ana y Sitionuevo.
SUCRE: San Benito Abad.

REGIÓN ANDINA

SITIOS PARA LOS CUALES SE GENERA LA ALERTA

ALERTA ROJA

BOYACÁ: Boavita, Chiscas, Covarachía, El Cocuy, La Uvita, Oicatá, Siachoque, Soatá, Susacón, Sutatenza, Zetaquirá
NORTE DE SANTANDER: La Playa y Ocaña
SANTANDER: Barichara, Capitanejo, Cerrito, Concepción, Curití, Guaca, Málaga, Pinchote, Socorro.
TOLIMA: Saldaña.

REGIÓN ORINOQUIA

SITIOS PARA LOS CUALES SE GENERA LA ALERTA

ALERTA ROJA

ARAUCA: Arauca, Arauquita, Cravo Norte, Fortul, Puerto Rondón, Saravena, Tame.
CASANARE: Maní, Orocué, San Luis de Palenque, Trinidad.
META: Mapiripán, Puerto Gaitán.
VICHADA: Cumaribo, La Primavera, Puerto Carreño y Santa Rosalía.

ALERTAS POR AMENAZAS DE INCENDIOS DE LA COBERTURA VEGETAL

ALERTA ROJA:

Amenaza Alta o muy alta de ocurrencia de incendios de la cobertura vegetal en zonas de bosques, cultivos y pastos, localizados en los siguientes municipios y sectores aledaños:

ALERTA NARANJA:

Amenaza moderada de ocurrencia de incendios de la cobertura vegetal en zonas de bosques, cultivos y pastos, localizados en los siguientes municipios y sectores aledaños:

REGIÓN CARIBE

SITIOS PARA LOS CUALES SE GENERA LA ALERTA

**ALERTA
NARANJA**

ATLÁNTICO: Galapa y Puerto Colombia.

BOLÍVAR: Zambrano.

CÓRDOBA: Chima.

REGIÓN ANDINA

SITIOS PARA LOS CUALES SE GENERA LA ALERTA

**ALERTA
NARANJA**

BOYACÁ: Arcabuco, Cubará, Rondón, San Mateo, Villa de Leiva.

CUNDINAMARCA: Choachí.

NORTE DE SANTANDER: La Playa y Ocaña.

SANTANDER: San Gil, Villanueva.

TOLIMA: Guamo.

REGIÓN ORINOQUIA

SITIOS PARA LOS CUALES SE GENERA LA ALERTA

**ALERTA
NARANJA**

CASANARE: Villanueva.

META: Cabuyaro, Puerto López, San Martín

REGIÓN DE LA AMAZONÍA

SITIOS PARA LOS CUALES SE GENERA LA ALERTA

**ALERTA
NARANJA**

GUAINÍA: Mapiripana, Morichal (Morichal Nuevo).

GUAVIARE: El Retorno, San José del Guaviare

ALERTAS POR AMENAZAS DE DESLIZAMIENTO

ALERTA ROJA:

Amenaza alta a muy alta por deslizamientos de tierra detonados por lluvias, localizados en los siguientes municipios:

ALERTA NARANJA:

Amenaza moderada por deslizamientos de tierra detonados por lluvias, localizados en los siguientes municipios:

REGIÓN PACÍFICO

ALERTA
ROJA

SITIOS PARA LOS CUALES SE GENERA LA ALERTA

CHOCÓ: Alto Baudó, Atrato, Bagadó, Bahía Solano, Bajo Baudó

REGIÓN ANDINA

ALERTA
ROJA

SITIOS PARA LOS CUALES SE GENERA LA ALERTA

ANTIOQUIA: El Retiro.

REGIÓN ANDINA

ALERTA
NARANJA

SITIOS PARA LOS CUALES SE GENERA LA ALERTA

ANTIOQUIA: Andes e Ituango.
SANTANDER: Lebrija, Puerto Parra.

REGIÓN PACÍFICO

ALERTA
NARANJA

SITIOS PARA LOS CUALES SE GENERA LA ALERTA

CHOCÓ: Bojayá, Cértegui, Condoto, El Cantón del San Pablo, Istmina, Juradó, Lloró, Medio Atrato, Medio Baudó, Medio San Juan, Nóvita, Nuquí, Quibdó, Río Iró, Río Quito, Riosucio, San José del Palmar, Sipí, Tadó, Unión Panamericana
VALLE DEL CAUCA: Bugalagrande.

ALERTAS POR AMENAZAS DE DESLIZAMIENTO

ALERTA ROJA:

Amenaza alta a muy alta por deslizamientos de tierra detonados por lluvias, localizados en los siguientes municipios:

ALERTA NARANJA:

Amenaza moderada por deslizamientos de tierra detonados por lluvias, localizados en los siguientes municipios:

REGIÓN CARIBE	
SITIOS PARA LOS CUALES SE GENERA LA ALERTA	
ALERTA AMARILLA	CESAR: La Gloria, Pailitas, Pelaya y Valledupar.
	MAGDALENA: Ciénaga, Fundación y Santa Marta.

REGIÓN ANDINA	
SITIOS PARA LOS CUALES SE GENERA LA ALERTA	
ALERTA AMARILLA	ANTIOQUIA: Abejorral, Amagá, Amalfi, Andes, Angelópolis, Anorí, Argelia, Armenia, Briceño, Cáceres, Caldas, Campamento, Cañasgordas, Caracolí, Caramanta, Ciudad Bolívar, Concordia, Dabeiba, Ebéjico, Fredonia, Frontino, Giraldo, Heliconia, Ituango, La Ceja, La Pintada, La Unión, Maceo, Medellín, Montebello, Nariño, Puerto Berrío, Puerto Nare, Puerto Triunfo, Remedios, Salgar, San Carlos, San Francisco, San Luis, Santa Bárbara, Santa Fe de Antioquia, Segovia, Sonsón, Sopetrán, Tarazá, Tarso, Toledo, Uramita, Urao, Valdivia, Vegachí, Venecia, Yalí, Yarumal, Yolombó.
	BOYACÁ: Almeida, Aquitania, Berbeo, Betéitiva, Buenavista, Campohermoso, Chinavita, Chita, Chivor, Coper, Corrales, El Espino, Gámeza, Guicán, La Victoria, Labranzagrande, Macanal, Maripí, Miraflores, Mongua, Moniquirá, Muzo, Otanche, Pachavita, Páez, Pajarito, Panqueba, Pauna, Paya, Paz de Río, Pesca, Pisva, Puerto Boyacá, Quípama, Rondón, Saboyá, San José de Pare, San Luis de Gaceno, San Pablo de Borbur, Santa María, Santana, Socotá, Sogamoso, Tasco, Tibaná, Tópaga, Turmequé, Umbita, Ventaquemada.
	CALDAS: Aguadas, Chinchiná, Filadelfia, La Merced, Manizales, Manzanares, Marmato, Marulanda, Neira, Pácora, Pensilvania, Salamina, Samaná, Supia, Villamaria.
	CUNDINAMARCA: Agua de Dios, Albán, Anapoima, Anolaima, Apulo, Arbeláez, Beltrán, Bituima, Bogotá, D.C., Bojacá, Cabrera, Cachipay, Caparrapí, Cáqueza, Carmen de Carupa, Chaguaní, Chipaque, Chocontá, Cucunubá, El Colegio, El Peñón, El Rosal, Facatativá, Fusagasugá, Gachetá, Gama, Granada, Guaduas, Guatavita, Guayabal de Siquima, Guayabetal, Gutiérrez, Jerusalén, La Calera, La Mesa, La Palma, La Peña, La Vega, Lenguazaque, Machetá, Medina, Nilo, Nimaima, Nocaima, Pacho, Paime, Pandi, Pasca, Pulí, Quebradanegra, Quetame, Quipile, Ricaurte, San Antonio de Tequendama, San Bernardo, San Cayetano, San Francisco, San Juan de Rioseco, Sasaima, Sesquilé, Sibaté, Sylvania, Soacha, Subachoque, Suesca, Supatá, Sutatausa, Tabio, Tausa, Tena, Tibacuy, Tocaima, Topaipí, Ubalá, Utica, Venecia, Vergara, Vianí, Villagómez, Villapinzón, Villeta, Viotá, Yacopí, Zipacón, Zipaquirá.
	HUILA: Aipe, La Plata y Neiva.

ALERTAS POR AMENAZAS DE DESLIZAMIENTO

ALERTA ROJA:

Amenaza alta a muy alta por deslizamientos de tierra detonados por lluvias, localizados en los siguientes municipios:

ALERTA NARANJA:

Amenaza moderada por deslizamientos de tierra detonados por lluvias, localizados en los siguientes municipios:

REGIÓN ANDINA	
SITIOS PARA LOS CUALES SE GENERA LA ALERTA	
ALERTA AMARILLA	NORTE DE SANTANDER: Ábrego, Cárcota, Chinácota, Chitagá, Convención, Cucutilla, Durania, El Zulia, Gramalote, Hacarí, Labateca, Lourdes, Pamplona, Salazar, San Calixto, Sardinata, Silos, Teorama, Toledo, Villa Caro.
	QUINDÍO: Calarcá, Córdoba y Salento.
	RISARALDA: Santa Rosa de Cabal.
	SANTANDER: Albania, Barbosa, Bolivar, Carcasí, Charalá, Chipatá, Contratación, Coromoro, El Carmen, El Guacamayo, Florián, Floridablanca, Girón, Guavatá, Guepsa, La Belleza, La Paz, Landázuri, Macaravita, Matanza, Mogotes, Puente Nacional, Rionegro, Sabana de Torres, San Andrés, San Benito, San Miguel, San Vicente de Chucurí, Santa Helena del Opón, Simacota, Sucre, Tona, Valle de San José, Vélez.
	TOLIMA: Alpujarra, Anzoátegui, Armero (Guayabal), Ataco, Cajamarca, Carmen de Apicalá, Casabianca, Chaparral, Cunday, Dolores, Falan, Fresno, Herveo, Ibagué, Icononzo, Lérída, Líbano, Mariquita, Melgar, Murillo, Natagaima, Palocabildo, Planadas, Prado, Purificación, Rioblanco, Roncesvalles, San Antonio, Villahermosa, Villarrica. .

REGIÓN PACIFICO	
SITIOS PARA LOS CUALES SE GENERA LA ALERTA	
ALERTA AMARILLA	CAUCA: Almaguer, Bolívar, Buenos Aires, Caldono, Corinto, El Tambo, Inzá, Jambaló, La Sierra, La Vega, López, Miranda, Páez, Rosas, Santa Rosa, Silvia, Suárez, Toribío, Totoró
	CHOCÓ: El Carmen, El Litoral del San Juan
	NARIÑO: Albán, Buesaco, Cumbitara, Linares, Samaniego.
	VALLE DEL CAUCA: Bolívar, Buenaventura, Buga, Calima, Dagua, El Cerrito, El Dovio, Palmira, San Pedro, Sevilla, Tuluá, Versalles.

ALERTAS POR AMENAZAS DE DESLIZAMIENTO

ALERTA ROJA:

Amenaza alta a muy alta por deslizamientos de tierra detonados por lluvias, localizados en los siguientes municipios:

ALERTA NARANJA:

Amenaza moderada por deslizamientos de tierra detonados por lluvias, localizados en los siguientes municipios:

REGIÓN ORINOQUIA

SITIOS PARA LOS CUALES SE GENERA LA ALERTA

ALERTA AMARILLA

CASANARE: Aguazul, Chámeza, Hato Corozal, La Salina, Nunchía, Paz de Ariporo, Pore, Recetor, Sabanalarga, Támara, Tauramena, Yopal.

META: Acacías, Cubarral, Cumaral, El Calvario, Guamal, Restrepo, Villavicencio.

REGIÓN DE LA AMAZONÍA

SITIOS PARA LOS CUALES SE GENERA LA ALERTA

ALERTA AMARILLA

CAQUETÁ: Belén de Los Andaquíes y Morelia.

PUTUMAYO: Mocoa.

ALERTAS POR AMENAZAS DE DESLIZAMIENTO

SECTORES VIALES IDENTIFICADOS CON POTENCIALIDAD de DESLIZAMIENTOS, EN LOS CUALES GENERAN ALERTAS

DEPARTAMENTO	SECTOR VIAL
ANTIOQUIA	El Tigre – Dabeiba Ebéjico - Medellín
CHOCÓ	Cértegui - Quibdó Las Animas - Cértegui Las Animas - Mumbú Mumbú - Santa Cecilia Quibdó - La Mansa Río Pató (El Afirmado) Río Pató (El Afirmado) - La Ye (Las Animas)
META	Ye de Granada - Paso por el Puente sobre el Río Ocoa

ALERTAS METEOMARINA

MAR CARIBE

ALERTA ROJA

OLEAJE Y VIENTO

En sectores del Mar Caribe, tanto en zona costera como en altamar, se prevé intensidades del viento de hasta 35 nudos (65 km/h) con rachas mayores y altura del oleaje entre 3.0 y 4.0 metros, presentándose los mayores valores sobre el centro del área.

Por lo anterior, se recomienda a los usuarios de pequeñas embarcaciones consultar con las Capitanías de puerto antes de zarpar y a los habitantes costeros estar atentos a la evolución de las condiciones meteorológicas.

OCEANO PACIFICO

ALERTA AMARILLA

Desde el día de hoy y hasta el próximo 22 de diciembre, el nivel del mar en la cuenca del océano Pacífico colombiano en la zona central y sur, estará bajo la influencia de una de las pleamares más significativas del mes, asociada a la marea astronómica. Por tal motivo, se recomienda a los habitantes de las áreas costeras estar atentos a la evolución de este fenómeno.

°C: grados Celsius

m: metros

mm: milímetros

msnm: metros sobre nivel del mar

Km/h: kilómetros por hora

HLC: hora local colombiana

GOES: Geostationary Operational Environmental Satellites (Satélite Geoestacionario Operacional Ambiental).

GOES-13 es el designado GOES-Este, localizado en 75° W sobre el ecuador geográfico.

PNN: Parque Nacional Natural

SFF: Santuario de Fauna y Flora



ALERTA ROJA. PARA TOMAR ACCIÓN Advierte al Sistema Nacional de Gestión del Riesgo de Desastres sobre el peligro de un fenómeno y sus efectos adversos sobre la población. Se emite una alerta sólo cuando la identificación de un evento extraordinario indique la amenaza inminente y cuando la gravedad del fenómeno requiera atención prioritaria de los comités departamentales y locales.



ALERTA NARANJA. PARA PREPARARSE Indica la amenaza de un fenómeno. No implica riesgo inmediato por lo que es catalogado como un mensaje para informarse y prepararse. El aviso implica vigilancia continua ya que las condiciones son propicias para el desarrollo de un suceso natural.



ALERTA AMARILLA. PARA INFORMARSE Se emite cuando las condiciones hidrometeorológicas son favorables para la ocurrencia de un fenómeno natural y pueden aumentar el riesgo según los pronósticos. Por sus características, este nivel está encaminado a informar.

CONDICIONES NORMALES Indica que no existe ninguna clase de alerta para la región o zona mencionada.

Ómar Franco | Director General
 Christian Euscátegui | Jefe Oficina del Servicio de Pronósticos y Alertas

Profesionales de Turno:
 Albeiro Figueroa, Viviana Chivatá, Carolina Valencia, Ana Vega y Enrique Rodríguez.

<http://www.ideam.gov.co>
 Correos electrónicos: servicio@ideam.gov.co, alertas@ideam.gov.co
 Calle 25D # 96B – 70, Piso 3. Bogotá, D.C., Colombia.
 Teléfono: 3075625 Ext. 1334–1336.

Síganos en:

