

INFORME TÉCNICO

# DIARIO N° 349

El IDEAM comunica al Sistema Nacional de Gestión del Riesgo (SNGR) y al Sistema Nacional Ambiental (SINA).

Bogotá D. C., viernes 15 de diciembre de 2017.

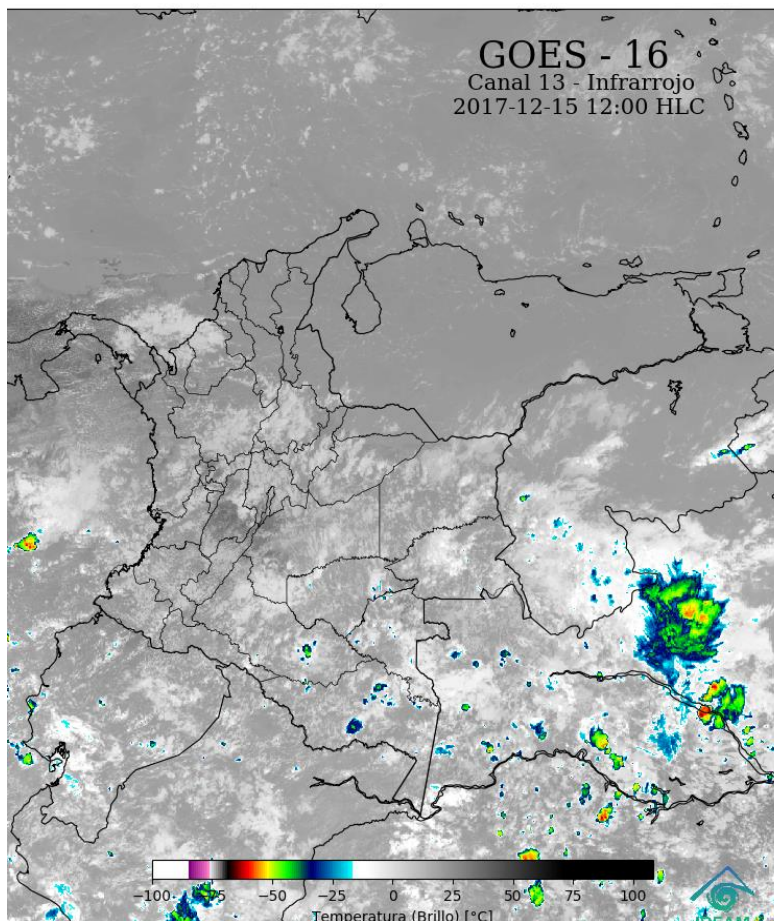
Hora de actualización:  
12:20 p. m.

## IMAGEN SATELITAL

Canal Infrarrojo | 15 de diciembre de 2017 | Hora 12:00 m.

### CONDICIONES HIDROMETEOROLÓGICAS ACTUALES

Durante las últimas horas se registraron condiciones secas con cielo seminublado en gran parte del país, con excepción de sectores de Vichada, Guainía y Vaupés, donde se presentó mayor nubosidad y lluvias ligeras y dispersas. Para la tarde y noche, se estima aumento de la nubosidad y lluvias al centro y norte de la región Pacífica, oriente de la Orinoquia y oriente y sur de la Amazonia, el resto del país con una tendencia seca y cielo entre ligero y parcialmente cubierto.



Consulte todos los días el pronóstico del tiempo y las alertas hidrometeorológicas vigentes del IDEAM, en un formato de calidad. Alrededor de las 7:30 a. m. está a disposición del público en [www.ideam.gov.co](http://www.ideam.gov.co).

Se puede ver también en dispositivos móviles **AQUÍ**





# LO MÁS DESTACADO

## LLUVIAS REGISTRADAS EN LAS ÚLTIMAS 24 HORAS

- En las últimas 24 horas las lluvias disminuyeron considerablemente, siendo el día de ayer el más seco en el transcurso del mes de diciembre de 2017. Las precipitaciones más importantes se concentraron en las regiones Pacífica y Andina, e igualmente en sectores aislados de la región Amazónica. La mayor precipitación se presentó en el municipio de **Francisco Pizarro (Nariño), con 32.2 mm.**

### ALERTA ROJA

- Por niveles muy altos en diferentes corrientes de los siguientes departamentos: Chocó, Antioquia, Santander, Magdalena, Bolívar, Sucre, Huila, Tolima, y Cundinamarca,
- Por probabilidad alta de deslizamientos de tierra detonados por lluvias, en sectores inestables o de alta pendiente, localizados en municipios de las regiones Pacífico y Andino.
- Por alta posibilidad de incendios de la cobertura vegetal en zonas de bosques, cultivos y pastos localizados en municipios de la regiones Orinoquia, Caribe y Andina.

### ALERTA NARANJA

- Por niveles altos en varias corrientes de los siguientes departamentos: Caldas, Risaralda, Antioquia, Cauca y Valle del Cauca.
- Por probabilidad moderada de deslizamientos de tierra detonados por lluvias, en sectores inestables o de alta pendiente, localizados en varios municipios de las regiones Andina y Pacífico.
- Por moderada posibilidad de incendios de la cobertura vegetal en zonas de bosques, cultivos y pastos localizados en pequeños sectores de las regiones Caribe, Andina y Orinoquia.
- Por oleaje y viento en el mar Caribe.

### ALERTA AMARILLA

- Por niveles con moderada tendencia al ascenso en varias corrientes de los siguientes departamentos: Atlántico, Caquetá, Putumayo, Cesar, Bolívar, Sucre, Córdoba, Cundinamarca, Boyacá, Putumayo, Santander y Nariño.
- Por probabilidad baja de deslizamientos de tierra detonados por lluvias, en sectores inestables o de alta pendiente, localizados en amplias áreas de las regiones Amazonia, Caribe, Andina, Pacífica y Orinoquia.

# PRONÓSTICO CONDICIONES METEOROLÓGICAS ESPECIALES

## ÁREA DEL VOLCÁN GALERAS

Preveerán las condiciones de tiempo seco en las primeras horas del día. Al final de la tarde no se descartan algunas lloviznas en el sector.

El Servicio Geológico Colombiano reporta en nivel AMARILLO (III): CAMBIOS EN EL COMPORTAMIENTO DE LA ACTIVIDAD VOLCÁNICA. Lat: 155 Lon: -77.37

ELEVACIÓN (pies)	DIRECCIÓN	VELOCIDAD	
		NUDOS	Km/h
10,000	ESTE	0 - 5	0 - 9
18,000	SURESTE	15 - 20	27 - 36
24,000	SURESTE	15 - 20	27 - 36
30,000	SURESTE	15 - 20	27 - 36

## ÁREA DEL VOLCÁN NEVADO DEL HUILA

En la mañana y hasta entrada la tarde pesitarán las condiciones secas, luego se advierten precipitaciones ligeras y dispersas.

El Servicio Geológico Colombiano reporta en nivel AMARILLO (III): CAMBIOS EN EL COMPORTAMIENTO DE LA ACTIVIDAD VOLCÁNICA. Lat: 2.92 Lon: -76.05

ELEVACIÓN (pies)	DIRECCIÓN	VELOCIDAD	
		NUDOS	Km/h
10,000	SURESTE	5 - 10	9 - 18
18,000	SURESTE	15 - 20	27 - 36
24,000	SURESTE	15 - 20	27 - 36
30,000	SURESTE	20 - 25	36 - 45

## ÁREA DEL VOLCÁN CERRO MACHÍN

A lo largo de la jornada se estima cielo entre parcial y mayormente cubierto con predominio de tiempo seco.

El Servicio Geológico Colombiano reporta en nivel AMARILLO (III): CAMBIOS EN EL COMPORTAMIENTO DE LA ACTIVIDAD VOLCÁNICA. Lat: 4.80 Lon: -75.62

ELEVACIÓN (pies)	DIRECCIÓN	VELOCIDAD	
		NUDOS	Km/h
10,000	SURESTE	0 - 5	0 - 9
18,000	SURESTE	15 - 20	27 - 36
24,000	SURESTE	20 - 25	36 - 45
30,000	SURESTE	20 - 25	36 - 45

## ÁREA DEL VOLCÁN NEVADO DEL RUIZ

Nubosidad variable a lo largo de la jornada con lluvias dispersas al atardecer o durante la noche, luego de un día seco.

El Servicio Geológico Colombiano reporta en nivel AMARILLO (III): CAMBIOS EN EL COMPORTAMIENTO DE LA ACTIVIDAD VOLCÁNICA. Lat: 0.81 Lon: -77.93 Lat: 0.76 Lon: -77.95

ELEVACIÓN (pies)	DIRECCIÓN	VELOCIDAD	
		NUDOS	Km/h
10,000	SURESTE	5 - 10	9 - 18
18,000	SURESTE	15 - 20	27 - 36
24,000	SURESTE	20 - 25	36 - 45
30,000	SURESTE	15 - 20	27 - 36

## ÁREA DEL COMPLEJO VOLCÁNICO CHILES-CERRO NEGRO DE MAYASQUER

Durante gran parte de la jornada se prevé cielo entre parcial a mayormente cubierto con tiempo seco, salvo en horas de la noche donde se estiman lloviznas y/o lluvias ligeras.

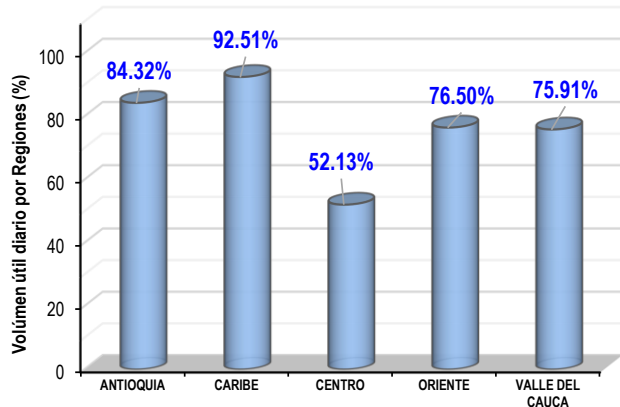
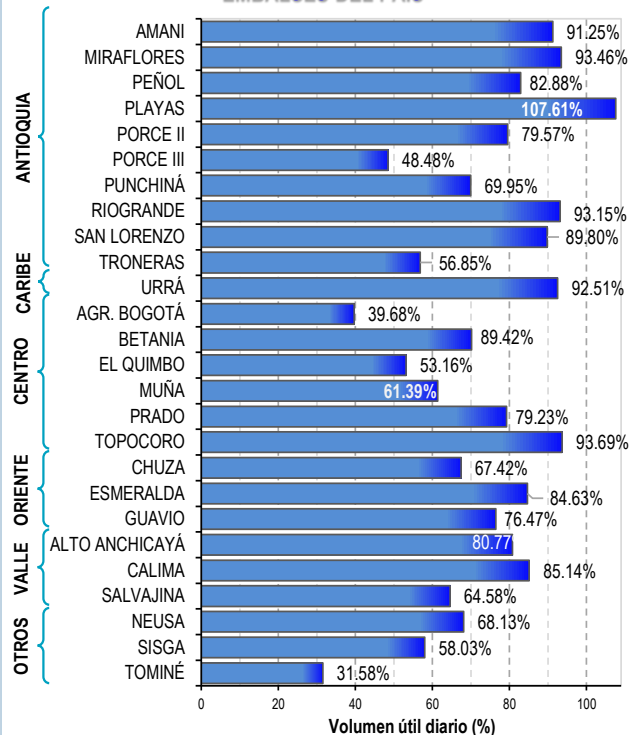
El Servicio Geológico Colombiano reporta en nivel AMARILLO (III): CAMBIOS EN EL COMPORTAMIENTO DE LA ACTIVIDAD VOLCÁNICA. Lat: 0.81 Lon: -77.93 Lat: 0.76 Lon: -77.95

ELEVACIÓN (pies)	DIRECCIÓN	VELOCIDAD	
		NUDOS	Km/h
10,000	ESTE	5 - 10	9 - 18
18,000	SURESTE	15 - 20	27 - 36
24,000	SURESTE	15 - 20	27 - 36
30,000	SURESTE	15 - 20	27 - 36

# ESTADO DE LOS EMBALSES

A continuación se relaciona el volumen útil diario de los principales embalses del país (expresado en porcentaje), de acuerdo con la información reportada por XM S.A. E.S.P en la siguiente dirección electrónica: <http://ido.xm.com.co/ido/SitePages/hidrologia.aspx?q=reservas>

## VOLUMEN ÚTIL DIARIO EN LOS PRINCIPALES EMBALSES DEL PAÍS



Para estar informado diariamente de lo que pasa con el pronóstico del tiempo y las alertas.

Síguenos en Twitter @IDEAMColombia

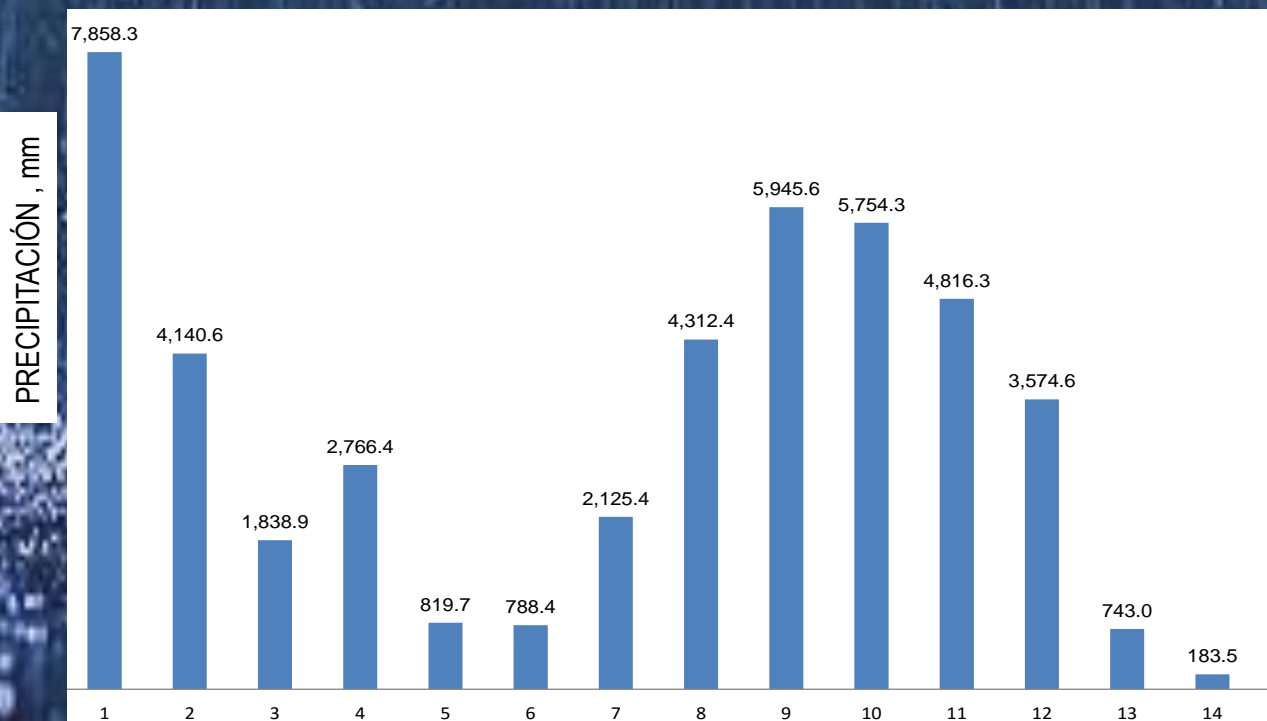


## PRECIPITACIONES

A continuación se relacionan los municipios donde en las últimas 24 horas se registraron precipitaciones iguales o superiores a 5.0 mm.

Se aclara que las precipitaciones indicadas en los municipios, realmente corresponden a aquellos puntos en los cuales el IDEAM tiene estaciones de monitoreo, pero no necesariamente quiere decir que el dato corresponda a las lluvias que se presentaron directamente sobre el área urbana en donde se concentra la mayor población. En ocasiones la estación sobre la cual se destaca el mayor valor de precipitación, a pesar de pertenecer al municipio, puede quedar alejada del centro poblado principal.

DEPARTAMENTO	MUNICIPIO
CUNDINAMARCA	Bogotá D. C. (10.1).
CHOCÓ	Medio San Juan (15.0), Istmina (7.0).
GUAINÍA	Puerto Inírida (22.0).
NARIÑO	Francisco Pizarro (32.0), Barbacoas (19.8), Quibdó (5.8).
HUILA	Garzón (11.7).
NORTE DE SANTANDER	Gramalote (8.0), Lourdes (50.0).
PUTUMAYO	Puerto Caicedo (6.0).
TOLIMA	Ibagué (7.0).



DÍAS DE DICIEMBRE DE 2017

Para estar informado diariamente de lo que pasa con el **pronóstico del tiempo y las alertas.**

Síguenos en Twitter  
@IDEAMColombia



## TEMPERATURAS MÁXIMAS

A continuación se relacionan los municipios donde en las últimas 24 horas se registraron temperaturas iguales o superiores a 35.0 °C.

Se aclara que las temperaturas indicadas en los municipios, realmente corresponden a aquellos puntos en los cuales el IDEAM tiene estaciones de monitoreo, pero no necesariamente quiere decir que el dato corresponda a las temperaturas que se presentaron directamente sobre el casco urbano en donde se concentra la mayor población. En ocasiones la estación sobre la cual se destaca el mayor valor de temperatura, a pesar de pertenecer al municipio, puede quedar alejada del centro poblado principal.

DEPARTAMENTO	MUNICIPIO
<b>BOLÍVAR</b>	Zambrano (35.4), María La Baja (35.0).
<b>CESAR</b>	Bosconia (37.4), Valledupar (36.4).
<b>LA GUAJIRA</b>	Manaure (35.4).
<b>META</b>	Puerto López (37.2).
<b>SANTANDER</b>	Capitanejo (36.4).

# ALERTA POR DESCENSOS SIGNIFICATIVOS DE LAS TEMPERATURAS MÍNIMAS DEL AIRE

Se emite ésta alerta, por la posibilidad de descensos significativos de las temperaturas mínimas del aire en horas de la madrugada, lo que puede dar lugar a la ocurrencia de heladas agrometeorológicas. Por lo anterior, se sugiere a los agricultores, ganaderos y floricultores estar atentos a los boletines y comunicados emitidos por la entidad. En las últimas horas las condiciones meteorológicas se han tornado más secas con cielos más despejados, condiciones que favorecen descensos de temperaturas mínimas en las madrugadas en algunos sectores del Altiplano Cundiboyacense, lo mismo que en algunos municipios de los departamentos de Cauca y Nariño. Se resaltan los siguientes municipios (los valores indicados corresponden a temperaturas menores o iguales a 5.0°C):

REGIÓN ANDINA	
SITIOS PARA LOS CUALES SE GENERA LA ALERTA	
ALERTA AMARILLA	<b>BOYACÁ:</b> Cerinza (0.4), Paipa (1.8), Sogamoso (2.0), Duitama (2.6), Tunja (4.8), Chita (5.0).
	<b>CAUCA:</b> Valencia (1.2).
	<b>CUNDINAMARCA:</b> Mosquera (0.6), Sopó (1.4), Facatativá (1.4), Bogotá D. C. -estación en el aeropuerto Eldorado- (3.4), Choachí (3.4), Subachoque (3.6), Madrid (4.0) y Chía (4.9).
	<b>NARIÑO:</b> Ipiales (2.0), Pasto (4.0)

El IDEAM monitorea permanentemente las condiciones atmosféricas y en caso de ser necesario emitirá nuevos comunicados cuando las circunstancias así lo ameriten, debido a que este fenómeno es muy local y está sujeto a los cambios de las condiciones atmosféricas tales como la temperatura, nubosidad, vientos y la humedad.

# PRONÓSTICO METEOROLÓGICO

Viernes 15 y sábado 16 de diciembre de 2017



REGIÓN	PRONÓSTICO
SABANA DE BOGOTÁ	<p><b>VIERNES.</b> En la tarde, se estiman condiciones de tiempo con cielo despejado y semicubierto, prevalecerán condiciones secas en las diferentes zonas de la ciudad. Para la noche se espera que las condiciones sean secas para la capital con cielo parcialmente nublado.</p> <p><b>SÁBADO.</b> En la tarde, se presentarán condiciones de tiempo seco y cielo semicubierto. La ciudad en horas de la noche, presentara condiciones de cielo parcialmente cubierto y tiempo seco en toda el área.</p>
CARIBE	<p><b>VIERNES.</b> Para la tarde es probable que se registren lloviznas en el sur de Córdoba y Bolívar, en el resto de la región persistirá tiempo seco y poca nubosidad. Durante la noche cielo seminublado y tiempo seco en gran parte de la región, excepto en zonas de Córdoba y cercanías al golfo de Urabá donde son probables algunas precipitaciones.</p> <p><b>SÁBADO.</b> La jornada mantendrá condiciones secas y soleadas, salvo en la noche donde se estima aumento de la nubosidad y lluvias ligeras al suroccidente de la región.</p>
ARCHIPIÉLAGO DE SAN ANDRÉS, PROVIDENCIA Y SANTA CATALINA	<p><b>VIERNES.</b> En la tarde se incrementará la nubosidad con precipitaciones de baja intensidad en el área. Durante la noche no se descartan lloviznas especialmente sobre San Andrés</p> <p><b>SÁBADO.</b> A lo largo de la jornada se estima tiempo seco en gran parte del área.</p>
MAR CARIBE	<p><b>VIERNES.</b> En el occidente del mar Caribe son posibles lluvias de moderada a baja intensidad.</p> <p><b>SÁBADO.</b> Se estiman condiciones secas en la zona marítima con poca nubosidad e intervalos soleados.</p>
ANDINA	<p><b>VIERNES.</b> Para la tarde se incrementará la nubosidad con lluvias y/o lloviznas en el occidente y sur de Antioquia, occidente de Caldas, Risaralda, centro y sur de Santander y en las montañas de Valle del Cauca. Tiempo seco en el resto de la región. Durante la noche se seguirán registrando precipitaciones en el occidente de Antioquia, Risaralda y en el oriente de Valle del Cauca. No se descartan precipitaciones dispersas en el centro de Santander.</p> <p><b>SÁBADO.</b> Se estima una jornada con predominio de tiempo seco, salvo en zonas de Antioquia, Santander y en las montañas del sur de la región donde se estiman precipitaciones.</p>

Planeando tu día?  
Descarga YA y conoce...



Consúltalo a diario y únete a la Cultura del Pronóstico del IDEAM

Disponible para  

# PRONÓSTICO METEOROLÓGICO

Viernes 15 y sábado 16 de diciembre de 2017



REGIÓN	PRONÓSTICO
<b>INSULAR PACÍFICO</b>	<b>VIERNES.</b> Para Malpelo se prevé tiempo seco con poca nubosidad. En Gorgona no se descartan lloviznas al final de la jornada. <b>SÁBADO.</b> Se estima nubosidad variable con probabilidad de lloviznas en Gorgona y Malpelo.
<b>PACÍFICO</b>	<b>VIERNES.</b> Para la tarde es previsto que aumente la nubosidad en la región y se registren lluvias y/o lloviznas en zonas de Chocó, límites entre Cauca y Valle del Cauca, al igual que en el centro y norte de Nariño. En la noche se incrementarán las lluvias en Cauca, oriente de Chocó y en el sur de Valle del Cauca. Tiempo seco en el resto de la región, aunque no se descartan algunas lloviznas en el norte de Nariño. <b>SÁBADO.</b> Se prevén lluvias y/o lloviznas en áreas de Nariño, Cauca y Valle del Cauca. Precipitaciones menos intensas en el centro y sur de Chocó.
<b>OCÉANO PACÍFICO</b>	<b>VIERNES.</b> En zonas cercanas a la costa del centro y sur del litoral se espera cielo mayormente nublado con posibles precipitaciones especialmente las últimas horas de la jornada. <b>SÁBADO.</b> Durante la jornada se registrarán lluvias en zonas cercanas a la costa de Nariño, Cauca y Valle del Cauca. El resto del área oceánica con tiempo seco.
<b>ORINOQUIA</b>	<b>VIERNES.</b> Para la tarde la mayor nubosidad se seguirá concentrando en sectores del sur de Meta y de Vichada, donde son posibles algunas lloviznas. En el resto de la región continuará el tiempo seco. En la noche predominarán las condiciones secas en el área. <b>SÁBADO.</b> En gran parte de la región se prevé tiempo seco e intervalos soleados. La mayor nubosidad se prevé en el occidente de Meta.
<b>AMAZONIA</b>	<b>VIERNES.</b> Durante la tarde se estiman lluvias entre ligeras y moderadas en zonas de Guainía, Vaupés, Amazonas y oriente de Guaviare y Caquetá. En la noche las precipitaciones más intensas se prevén en Guainía y en el Trapecio Amazónico. El resto de la región con tiempo seco. <b>SÁBADO.</b> Se estiman lluvias con posibilidad de actividad eléctrica en zonas de Guainía, Vaupés, Amazonas y en cercanías al piedemonte Amazónico. El resto de la región con tiempo seco.

Planeando tu día?  
Descarga YA y conoce...



Consúltalo a diario y únete a la Cultura del Pronóstico del IDEAM

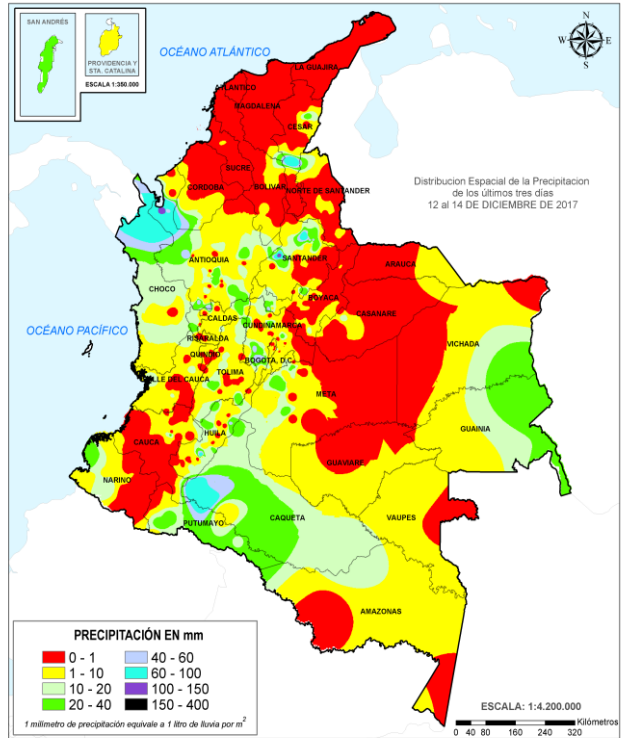
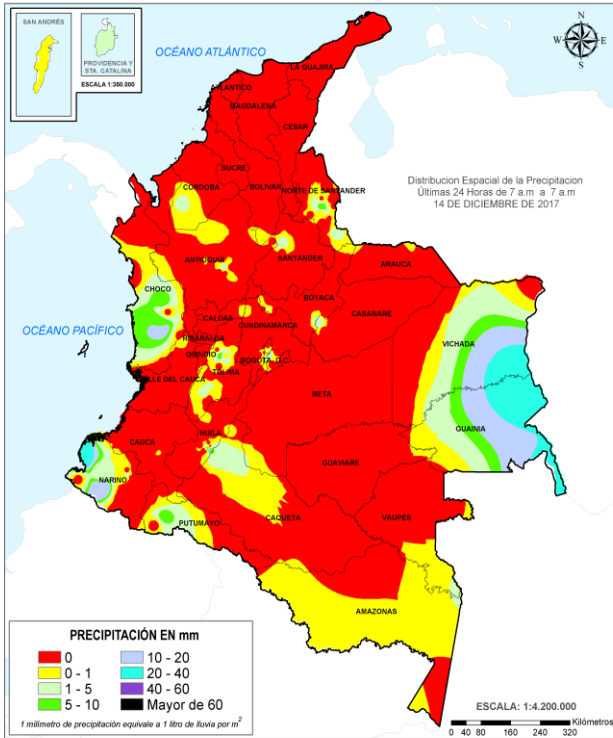
Disponible para  



# MAPAS DE PRECIPITACIÓN

**Precipitación diaria:** desde las 7:00 a. m. del día jueves 14 de diciembre hasta las 7:00 a. m. del día viernes 15 de diciembre de 2017.

**Precipitación de los últimos 3 días:** desde las 7:00 a. m. del día martes 12 de diciembre hasta las 7:00 a. m. del día viernes 15 de diciembre de 2017.



## ALERTAS VIGENTES E INFORMACIÓN ADICIONAL

Para mayor información sobre el pronóstico del estado del tiempo, informes técnicos diarios, comunicados especiales, mapas diarios de temperaturas máximas y mínimas e información diaria de precipitación se sugiere consultar los siguientes enlaces:

- [MAPA DIARIO DE TEMPERATURA MÁXIMA.](#)
- [MAPA DIARIO DE TEMPERATURA MÍNIMA.](#)
- [INFORMACIÓN DIARIA DE PRECIPITACIÓN Y TEMPERATURA DE LOS PRINCIPALES AEROPUERTOS DEL PAÍS.](#)
- [MOSAICO MAPAS DE PRECIPITACIÓN DIARIA EN MILÍMETROS.](#)

# ALERTAS POR NIVELES DE LOS RÍOS

## REGIÓN PACÍFICO

### SITIOS PARA LOS CUALES SE GENERA LA ALERTA

#### **NIVELES ALTOS EN LA CUENCA DEL RÍO ATRATO.**

Se mantiene alerta roja en el río Atrato y sus afluentes a la altura de los municipios de Quibdó, Bojayá, Carmen del Darién, Riosucio y Vigía del Fuerte. No obstante, la tendencia actual es de descenso. El IDEAM recomienda a la UNGRD y a la población en general permanecer muy atentos al comportamiento de los niveles del río Atrato y sus afluentes, especialmente en los ríos Andágueda, Quito, Bojayá, Murri, Sucio, Cacarica, Salaquí, entre otros, dado que se pronostica persistan las lluvias de variada intensidad con presencia de actividad eléctrica durante los próximos días en la cuenca aportante.

#### **INUNDACIONES EN EL RÍO SAN JUAN.**

Dadas las inundaciones que se están presentando en los municipios de Andagoya e Istmina en el departamento del Chocó y debido a que se prevé persistan las precipitaciones a lo largo de la cuenca del río San Juan en los próximos días se mantiene el nivel de alerta. El IDEAM recomienda a las autoridades de Gestión del Riesgo y a la población en general estar atenta a la variación de los niveles en este río y sus afluentes, y ante la probabilidad de nuevos incrementos súbitos. En la cuenca alta del río San Juan a la altura de las estación Tadó se observan fluctuaciones de nivel significativas como respuesta de las lluvias de las últimas horas, por tanto se espera continúen los incrementos de niveles aguas abajo debido al tránsito de las crecientes que se están presentando.

#### **NIVELES ALTOS EN LA CUENCA DEL RÍO JURADÓ.**

Se mantiene el nivel de la alerta por aumento de las lluvias en la cuenca y respuesta rápida en los niveles del río Juradó. El IDEAM recomienda a las autoridades de Gestión del Riesgo y a la población en general activar los protocolos de atención de emergencias en esta población, dado que se pronostica persistan las lluvias fuertes durante los próximos días en sectores de la cuenca.

#### **CRECIENTES SÚBITAS EN RÍOS DIRECTOS PACÍFICO (DEPARTAMENTO DEL CHOCÓ).**

Posibles crecientes súbitas en los ríos directos al océano pacífico en el Chocó, dada la saturación que presentan las cuencas por las lluvias persistentes en la zona. Se prevé el aumento de los niveles debido a las respuestas de las cuencas a las precipitaciones de los próximos días. El IDEAM recomienda mantener especial atención al comportamiento en el nivel de los ríos especialmente en su parte baja.

#### **DESBORDAMIENTO DEL RÍO MURINDÓ.**

El río Murindó presentó desbordamientos a la altura del municipio de Murindó en el departamento de Antioquia. Como se espera que persistan las fuertes lluvias en la zona el IDEAM recomienda a las autoridades de Gestión del Riesgo y a la población en general asentada en las riberas de este río y sus afluentes estar atentos al comportamiento de los niveles de estos cauces.

**ALERTA  
 ROJA**

# ALERTAS POR NIVELES DE LOS RÍOS

## REGIÓN PACÍFICO

### SITIOS PARA LOS CUALES SE GENERA LA ALERTA

#### ALERTA ROJA

#### **INUNDACIONES EN LA CUENCA DEL RÍO BAUDÓ.**

Se mantiene esta alerta dadas las inundaciones que se están presentando por desbordamiento de río Baudó, especialmente en la cuenca baja, por lo que se recomienda a los pobladores ribereños en zonas bajas de los municipios Alto, Medio y Bajo Baudó (Chocó), seguir atentos al comportamiento de los niveles y tomen las medidas necesarias ante las afectaciones por inundaciones que se están presentando especialmente en el Bajo Baudó. Igual condición se puede estar presentando en el río Jella y la quebrada Chocolatal, en inmediaciones de Bahía Solano (Chocó). Por tanto, el IDEAM mantiene la recomendación para que la UNGRD y demás organismos de socorro mantengan atento seguimiento a la evolución de estas condiciones hidrológicas.

## REGIÓN ANDINA

### SITIOS PARA LOS CUALES SE GENERA LA ALERTA

#### ALERTA ROJA

#### **NIVELES ALTOS EN LA PARTE BAJA DEL RÍO LEBRIJA.**

Se mantiene la alerta roja dada la probabilidad de crecientes súbitas en la cuenca del río Lebrija, especialmente en los ríos Frio, La Iglesia, Tona, Navas, Chapinero y río de Oro cerca a Bucaramanga (Santander) y en el cauce principal del río Lebrija el cual presenta niveles altos a la altura del municipio de Sabana de Torres (Santander), producto de las precipitaciones de variada intensidad registradas en la parte alta de cuenca. El IDEAM recomienda a la UNGRD mantener especial atención al comportamiento en el nivel del río Lebrija y sus afluentes, ante posibles crecientes súbitas.

# ALERTAS POR NIVELES DE LOS RÍOS

## REGIÓN ANDINA

### SITIOS PARA LOS CUALES SE GENERA LA ALERTA

#### **CRECIENTES SÚBITAS EN LOS RÍOS APORTANTE AL EMBALSE DE PRADO.**

Se mantiene esta alerta dadas las crecientes súbitas que se registraron en los ríos aportante al embalse de Prado, especialmente en la quebrada Botadero la cual se desbordo dejando varios barrios inundados y perdidas materiales en el municipio de Villarrica-Tolima. Igualmente, se pudieron presentar incrementos súbitos en los niveles de los ríos Cunday, Cuinde, Negro y Prado, por lo que se recomienda especial atención al comportamiento de los niveles de estos ríos en sectores rurales más bajos de los municipios de Cunday y Prado (Tolima), producto de las lluvias de variada intensidad que se registraron sobre sectores del departamento de Tolima. El IDEAM hace un llamado para que pobladores y autoridades locales de Gestión del Riesgo tomen las medidas pertinentes ante las afectaciones por inundaciones que se presentaron en estos sectores. Se destaca que las crecientes de estos ríos son amortiguadas por el embalse de Prado.

#### **CRECIENTES SÚBITAS EN EL RÍO PALO.**

Se mantiene esta alerta dada la creciente súbita que se registro en el río Palo, monitoreado a la altura del municipio de Puerto Tejada (Cauca), producto de las precipitaciones de variada intensidad que se han presentado en sectores de la cuenca. El IDEAM hace un llamado para que pobladores y autoridades locales de Gestión del Riesgo Local y Regional tomen las medidas pertinentes ante las afectaciones por inundaciones que se pueden estar presentando en estos sectores.

#### **NIVELES ALTOS DEL RÍO MAGDALENA EN SU CUENCA BAJA.**

Los registros de niveles a la altura de la estación el banco muestran una tendencia al descenso, pero aun con valores cercanos al umbral de afectación. El IDEAM recomienda a la ciudadanía del municipio de El Banco (Magdalena) a las autoridades de Gestión del Riesgo mantener seguimiento en el comportamiento de los niveles del río Magdalena en este tramo.

#### **PROBABILIDAD DE CRECIENTES SÚBITAS EN LOS RÍOS DE MONTAÑA DEL DEPARTAMENTO DE ANTIOQUIA.**

Continúa la alerta por niveles altos en la cuenca del río San Juan y sus afluentes especialmente en la quebrada la Liboriana, igual condición para la cuenca del río Cimitarra Afluente al río Magdalena por lo que El IDEAM recomienda a la UNGRD y a la población en general permanecer atentos al comportamiento de los niveles de estos ríos.

**ALERTA  
ROJA**

# ALERTAS POR NIVELES DE LOS RÍOS

## REGIÓN ANDINA

### SITIOS PARA LOS CUALES SE GENERA LA ALERTA

#### NIVELES ALTOS EN LA CUENCA BAJA DEL RÍO CAUCA.

Los niveles en el río Cauca a la altura de la estación las varas presenta una leve tendencia al descenso, pero continua en niveles altos muy cerca a la cota de afectación, por lo que se mantienen altos los niveles del río Cauca particularmente en el sector comprendido entre Caucasia (Antioquia) y Guaranda (Sucre), aunque se observa una tendencia de los niveles al descenso, los niveles de los ríos están altos. Especial atención a los siguientes sectores:

- **Departamento de Bolívar:** San Jacinto del Cauca, Achí y Pinillos.
- **Departamento de Sucre:** en el municipio de Guaranda.

#### CRECIENTES SÚBITAS QUEBRADA SABANETA EN FUSAGASUGÁ (CUNDINAMARCA).

Se presentó una creciente súbita para la quebrada Sabaneta que atraviesa el municipio de Fusagasugá (Cundinamarca). El IDEAM recomienda especial atención a la comunidad y autoridades correspondientes estar atentos a los niveles de dicha quebrada.

#### CRECIENTES SÚBITAS EN LA CUENCA ALTA DEL RIO MAGDALENA (DEPARTAMENTO DEL HUILA)

Las lluvias registradas los últimos días mantienen los suelos saturados en la cuenca de los ríos Neiva (ríos Ceibas y Frío), Fortalecillas, Bache, Yaguará, Iquira y el Juncal, entre otros directos al Magdalena. El IDEAM recomienda especial atención a las localidades ribereñas y autoridades de Gestión del Riesgo en municipios como Algeciras (en los ríos Blanco y Quebradón) y Campoalegre, estar alerta a posibles afectaciones no sólo por inundación de cultivos sino también en asentamientos poblados. Igualmente estar atentos en los municipios de Pitalito y Teruel, donde se han presentado lluvias importantes.

**ALERTA ROJA**

# ALERTAS POR NIVELES DE LOS RÍOS

## REGIÓN ANDINA

### SITIOS PARA LOS CUALES SE GENERA LA ALERTA

#### SE PREVÉN CRECIENTES SÚBITAS EN LOS RÍOS DEL EJE CAFETERO.

Aunque las lluvias han disminuido en esta zona del país, se mantiene alerta naranja dado que las cuencas presentan saturación por lluvias antecedentes, lo cual se puede presentar crecientes súbitas en los ríos del Eje Cafetero, en respuesta de cualquier evento de precipitación, principalmente en las cuencas de los ríos Chinchiná, La Vieja, Quindío, Otún, Consoá, Risaralda, Frío y Tapias, entre otros. También especial atención a la cuenca del río Risaralda, al río Otún en Pereira-Risaralda, Cartago-Valle del Cauca) y Pijao-Quindío, especialmente al río Lejos.

#### NIVELES ALTOS EN LA CUENCA ALTA Y MEDIA DEL RÍO CAUCA.

La alerta continua ya que el río Cauca a la altura de la estación Bolombolo en Venecia, presentó un incremento súbito en los últimos días. De igual forma se amplia la alerta para la cuenca alta del río Cauca dado que se presentan crecientes súbitas o incrementos de nivel en afluentes como los ríos Palo, Quinamayo, Ovejas de igual forma no se descartan futuros incrementos en todos aquellos ríos ubicados en el Valle del cauca como: Frio, Guachal, Guabas, Tuluá, Pescador, Jamundí, Lili, Meléndez, Cañaveralejo, Guadalajara, San Pedro, Fraile, Amaime y Cali.

#### PROBABILIDAD DE CRECIENTES SÚBITAS EN LA CUENCA DEL RÍO NECHÍ DEPARTAMENTO DE ANTIOQUIA.

Los niveles en la cuenca del río Nechi, Porce y Taraza se encuentran estables por debajo de la cota máxima de afectación, y con tendencia a mantenerse en descenso, pero al presentarse lluvias de variada intensidad de los últimos días y la saturación de las cuencas se mantiene esta alerta. Se recomienda a la población en general mantenerse atentos ante el incremento de los caudales de los afluentes al río Nechi, Porce y Taraza.

#### SE PREVÉ CRECIENTES SÚBITAS EN AFLUENTES DE LA CUENCA BAJA DEL RÍO BOGOTÁ.

Los niveles en la cuenca baja del río Bogotá se encuentra descendiendo y se espera continúe con esta tendencia para los próximos días, sin embargo se debe continuar atento al nivel del río Bogotá y sus afluentes en la cuenca baja, especialmente en los cauces la Calandaima y en los municipios de La Mesa, Mesitas del Colegio, Apulo, Anapoima, Tocaima y Girardot (Cundinamarca). El IDEAM recomienda a las autoridades de Gestión del Riesgo y a la población en general, tomen las medidas necesarias ante posibles afectaciones por desbordamientos e inundaciones en los municipios anteriormente mencionados.

ALERTA NARANJA

# ALERTAS POR NIVELES DE LOS RÍOS

## REGIÓN CARIBE

### SITIOS PARA LOS CUALES SE GENERA LA ALERTA

#### ALERTA NARANJA

#### PROBABILIDAD DE CRECIENTES SÚBITAS EN LOS RÍOS DEL URABÁ ANTIOQUEÑO.

Se baja la alerta a naranja ya que se observa una disminución de las lluvias en esta zona y la tendencia de los niveles de los ríos es al descenso. Sin embargo, se recomienda especial atención en la cuenca del río León, particularmente en los ríos Chigorodó, Carepa y Apartadó, puesto que son ríos de respuesta muy rápida, siendo probable un evento de creciente súbita, teniendo en cuenta que la cuenca esta saturada por las lluvias antecedentes de los últimos días. Igualmente, se pueden estar presentado incrementos súbitos en los ríos Mulatos, Vijagüal, Zungo, Grande, Guadualito, Currulao y Turbo entre otros, por la condición de la cuenca mencionada anteriormente. El IDEAM recomienda a las autoridades de Gestión del Riesgo Local y Regional y a la población en general asentada en las riberas de estos ríos, estén atentos a los niveles de los ríos y que tomen las medidas necesarias ante las afectaciones por inundaciones que se presentaron en los municipios de Carepa y Apartadó, en días pasados.

## REGIÓN PACÍFICO

### SITIOS PARA LOS CUALES SE GENERA LA ALERTA

#### ALERTA NARANJA

#### PROBABILIDAD DE CRECIENTES SÚBITAS DE LOS RÍOS MICAY Y TIMBIQUÍ.

Por saturación de la cuenca alta del río Timbiquí (y sus principales afluentes como son quebrada Pichinambo, río Cheté, río Coteje y río Sesé) y el río Micay, se mantiene la alerta naranja. El IDEAM recomienda a Gestión del Riesgo, organismos de socorro y comunidad en general, estar atentos a la evolución de estas condiciones hidrológicas.

#### PROBABILIDAD DE CRECIENTES SÚBITAS EN LOS RÍOS MAYORQUÍN, RAPOSO, DAGUA Y ANCHICAYÁ.

Se mantiene alerta debido a la alta probabilidad de crecientes súbitas en los ríos Mayorquín y Raposo. Por lo anterior, el IDEAM recomienda a las autoridades de Gestión del Riesgo y población en general asentada en las riberas de estos ríos, permanecer atentos al comportamiento de los niveles de estos ríos especialmente en los municipios de Buenaventura y Dagua. Igualmente no se descartan incrementos importantes del río Escalerete y del río San Cipriano, en inmediaciones de Buenaventura (Valle del Cauca).

# ALERTAS POR NIVELES DE LOS RÍOS

## REGIÓN CARIBE

### SITIOS PARA LOS CUALES SE GENERA LA ALERTA

#### PROBABILIDAD DE CRECIENTE SÚBITA EN EL RÍO ARIGUANÍ.

Continúa la alerta en la cuenca del río Ariguani especialmente por los niveles altos a la altura del municipio el Copey, aunque se observa que estos registros presentan tendencia al descenso y se espera una probabilidad baja de que se presenten lluvias fuertes para los próximos días. Sin embargo, el IDEAM recomienda a la población en general mantenerse atentos al comportamiento de los cauces afluentes a la cuenca del río Ariguani.

#### PROBABILIDAD DE CRECIENTES SÚBITAS PARA LOS RÍOS DEL DEPARTAMENTO DE BOLÍVAR Y SUCRE.

Continúa la alerta debido a las precipitaciones que se han presentado en los departamentos de Bolívar y Sucre; por lo que se recomienda especial atención a los ríos y quebradas, caños de la región de la Mojana, canal del Dique, ríos San Miguel, Boque, Inanea, Santo Domingo, Taracué, entre otros. También, se recomienda especial atención a la cuenca del canal del Dique margen izquierda que se mantiene en niveles altos.

#### CRECIENTE SÚBITA EN EL RÍO SAN JORGE.

Se mantiene esta alerta debido a que se esta registrando una creciente súbita en el río San Jorge, a la altura de los municipios de Montelíbano y Puerto Córdoba en el departamento de Córdoba, producto de las lluvias de variada intensidad que se han registrado en la parte alta de la cuenca. El IDEAM recomienda a las autoridades de Gestión del Riesgo, tanto, Locales como Regionales y a la población en general asentada en las riberas del río San Jorge, estén atentos al comportamiento de los niveles.

#### INCREMENTO DE NIVEL EN EL CANAL DEL DIQUE.

Se emite esta alerta, debido a que se observa un incremento del nivel del Canal del Dique, a la altura de la estación Gambote Canal del Dique Automática. El IDEAM recomienda a las autoridades de Gestión del Riesgo y a la comunidad estar atentos al comportamiento de dichos niveles.

**ALERTA AMARILLA**

## REGIÓN ANDINA

### SITIOS PARA LOS CUALES SE GENERA LA ALERTA

#### CRECIENTES SÚBITAS EN EL RÍO NARE.

Durante los últimos días los niveles del río Nare han disminuido moderadamente a la altura del municipio de Puerto Nare, con algunas fluctuaciones por debajo de la cota de afectación por desbordamientos, se espera se mantenga esta condición dado que el pronósticos indica que las lluvias pueden disminuirán para los próximos días. Sin embargo se recomienda a la población en general continuar atento a los niveles de los afluentes de la cuenca del río Nare.

**ALERTA AMARILLA**



# ALERTAS POR NIVELES DE LOS RÍOS

## REGIÓN ANDINA

### SITIOS PARA LOS CUALES SE GENERA LA ALERTA

#### INCREMENTO EN EL NIVEL DEL RÍO BOGOTÁ.

Aunque las lluvias han disminuido, se pueden presentar ascensos moderados en el cauce principal y sus afluentes en este sector del río, por saturación de la cuenca por precipitaciones antecedentes. Se sugiere continuar con el seguimiento en las siguientes zonas especialmente::

- **Cuenca media:** para zonas bajas de Funza, Mosquera, el Distrito Capital y parte del municipio de Soacha, ante la eventual incremento de los ríos Salitre o Juan Amarillo, San Francisco, Fucha, Teusacá, Tunjuelo y Balsillas, afluentes al río Bogotá.
- **Cuenca del río Tunjuelo:** para éste río y para sus principales afluentes, como son las quebradas Yomasa, Santa Librada, Hoya del Ramo y Chiguaza por su margen derecha y las quebradas Yerbabuena, Trompetas, de Limas y Terreros por su margen izquierda.

#### PROBABILIDAD DE CRECIENTES SÚBITAS PARA LA CUENCA DEL RÍO CARARE Y OPÓN..

Se registró a la altura de la estación Puerto Araujo un incremento súbito de nivel en el río Carare, pero en las últimas horas se observa un descenso en los niveles por lo que se disminuye la alerta para los ríos y quebradas afluentes a la cuenca del río Carare y Opón. Sin embargo, El IDEAM recomienda a las autoridades de Gestión del Riesgo Local y Regional y a la población en general asentada en las riberas de estos ríos y sus afluentes, se mantengan muy atentos al comportamiento de los niveles.

#### PROBABILIDAD DE CRECIENTES SÚBITAS PARA LOS RÍOS DE CUNDINAMARCA Y BOYACÁ.

Se mantiene la alerta debido a las fuertes precipitaciones presentadas en los últimos días en los departamentos de Cundinamarca y Boyacá, por probabilidad de crecientes súbitas para los ríos Negro, Villeta, Suárez, Cobre, Monquirá, Somondoco y demás afluentes y quebradas de la zona. En las últimas horas se ha presentado precipitaciones importantes en el municipio de Arcabuco (Boyacá), se recomienda especial atención los ríos de la Cuenca del río Suárez.

#### PROBABILIDAD DE CRECIENTE SÚBITA EN EL RÍO SUMAPÁZ.

Debido a las persistentes lluvias de variada intensidad que se presentaron sobre la cuenca del río Sumapáz, se prevé incrementos moderados en los niveles del río Sumapáz y sus afluentes a la altura del municipio de Cabrera (Cundinamarca). Se recomienda a los pobladores ribereños estar atentos al comportamiento de los niveles del río.

**ALERTA AMARILLA**

# ALERTAS POR NIVELES DE LOS RÍOS

## REGIÓN PACÍFICO

### SITIOS PARA LOS CUALES SE GENERA LA ALERTA

#### ALERTA AMARILLA

#### CRECIENTES SÚBITAS EN EL RÍO GUAITARA, JUANANBÚ Y MAYO (ALTO PATÍA) Y CUENCA DEL RÍO PATÍA.

En las últimas horas han disminuido los niveles de los ríos en la cuenca alta del río Patía, considerando que hay probabilidad de que las precipitaciones disminuyan para las horas de la noche y madrugada, se baja la alerta a amarilla por crecientes súbitas en los ríos Guaitara, Juananbú y Mayo (afuentes de la cuenca alta del río Patía), y en el río Patía a la altura de las estaciones Puente Pusmeo y Los Nortes. El IDEAM recomienda a la UNGRD y a la población en general permanecer muy atentos al comportamiento de los niveles de estos ríos.

## REGIÓN AMAZONAS

### SITIOS PARA LOS CUALES SE GENERA LA ALERTA

#### ALERTA AMARILLA

#### PROBABILIDAD DE CRECIENTES SÚBITAS EN EL RÍO CARAÑO Y HACHA.

Se mantiene la alerta dado que se pronostica que disminuyan las lluvias durante los próximos días en el piedemonte caqueteño, aún así debido a las condiciones antecedentes del suelo por precipitaciones existe la posibilidad de que se puedan presentar nuevos incrementos moderados en los niveles de los ríos Hacha y Caraño, ambos afluentes del río Orteguzza, y en la quebrada La Perdiz a la altura del municipio de Florencia (Caquetá). El IDEAM recomienda a la población en general permanezcan atentos al comportamiento de los niveles de estos ríos.

#### PROBABILIDAD DE CRECIENTES SÚBITAS EN LOS RÍOS AFLUENTES AL RÍO PUTUMAYO.

Se mantiene la alerta amarilla por saturación de la cuenca de los ríos afluentes al río Putumayo. Se observa que los niveles de los ríos del alto Putumayo y río San Miguel han presentado disminuciones. Sin embargo, El IDEAM recomienda a la población en general permanezcan atentos al comportamiento de los niveles de estos ríos.

# ALERTAS POR AMENAZAS DE INCENDIOS DE LA COBERTURA VEGETAL

## ALERTA ROJA:

Amenaza Alta o muy alta de ocurrencia de incendios de la cobertura vegetal en zonas de bosques, cultivos y pastos, localizados en los siguientes municipios y sectores aledaños:

## ALERTA NARANJA:

Amenaza moderada de ocurrencia de incendios de la cobertura vegetal en zonas de bosques, cultivos y pastos, localizados en los siguientes municipios y sectores aledaños:

## REGIÓN CARIBE

### SITIOS PARA LOS CUALES SE GENERA LA ALERTA

ALERTA  
ROJA

**ATLÁNTICO:** Barranquilla.

**BOLÍVAR:** Magangué.

**CESAR:** Agustín Codazzi, Astrea, Chiriguaná, El Paso, González, La Paz y Río de Oro.

**CÓRDOBA:** Ayapel, Buenavista, La Apartada, Montelíbano, Planeta Rica y Puerto Libertador.

**LA GUAJIRA:** Albania, Barrancas, Hato Nuevo, Maicao, Manaure, Riohacha, San Juan del Cesar y Uribia.

**MAGDALENA:** Pijiño del Carmen, Santa Ana, Santa Marta y Sitionuevo.

**SUCRE:** San Benito Abad.

## REGIÓN ANDINA

### SITIOS PARA LOS CUALES SE GENERA LA ALERTA

ALERTA  
ROJA

**TOLIMA:** Purificación y Saldaña.

## REGIÓN ORINOQUIA

### SITIOS PARA LOS CUALES SE GENERA LA ALERTA

ALERTA  
ROJA

**ARAUCA:** Arauca, Arauquita, Cravo Norte, Fortul, Puerto Rondón, Saravena, Tame.

**CASANARE:** Aguazul, Hato Corozal, Maní, Orocué, Paz de Ariporo, San Luis de Palenque, Trinidad y Villanueva.

**META:** Cabuyaro, Mapiripán, Puerto Gaitán, Puerto López, San Martín y Villavicencio.

**VICHADA:** Cumaribo, La Primavera, Puerto Carreño y Santa Rosalía.

# ALERTAS POR AMENAZAS DE INCENDIOS DE LA COBERTURA VEGETAL

## ALERTA ROJA:

Amenaza Alta o muy alta de ocurrencia de incendios de la cobertura vegetal en zonas de bosques, cultivos y pastos, localizados en los siguientes municipios y sectores aledaños:

## ALERTA NARANJA:

Amenaza moderada de ocurrencia de incendios de la cobertura vegetal en zonas de bosques, cultivos y pastos, localizados en los siguientes municipios y sectores aledaños:

## REGIÓN CARIBE

### SITIOS PARA LOS CUALES SE GENERA LA ALERTA

**ALERTA  
NARANJA**

**ATLÁNTICO:** Galapa y Puerto Colombia.  
**BOLÍVAR:** Zambrano.  
**CÓRDOBA:** Chima.

## REGIÓN ANDINA

### SITIOS PARA LOS CUALES SE GENERA LA ALERTA

**ALERTA  
NARANJA**

**BOYACÁ:** Berbeo, Boavita, Chiscas, Chita, Covarachía, Cubará, El Cocuy, El Espino, La Uvita, Oicatá, Siachoque, Soatá, Susacón, Sutatenza y Zetaquirá.  
**CUNDINAMARCA:** Choachí.  
**NORTE DE SANTANDER:** La Playa y Ocaña.  
**SANTANDER:** Barichara, Capitanejo, Cerrito, Concepción, Curití, Guaca, Macaravita, Málaga, Pinchote, Socorro y Tona.  
**TOLIMA:** Guamo.

## REGIÓN ORINOQUIA

### SITIOS PARA LOS CUALES SE GENERA LA ALERTA

**ALERTA  
NARANJA**

**CASANARE:** Pore.

# ALERTAS POR AMENAZAS DE DESLIZAMIENTO

**ALERTA ROJA:**

Amenaza alta a muy alta por deslizamientos de tierra detonados por lluvias, localizados en los siguientes municipios:

**ALERTA NARANJA:**

Amenaza moderada por deslizamientos de tierra detonados por lluvias, localizados en los siguientes municipios:

## REGIÓN PACÍFICO

**ALERTA ROJA**

### SITIOS PARA LOS CUALES SE GENERA LA ALERTA

**CHOCÓ:** Condoto, Medio San Juan (Andagoya) y Rio Iró (Santa Rita).

## REGIÓN ANDINA

**ALERTA ROJA**

### SITIOS PARA LOS CUALES SE GENERA LA ALERTA

**ANTIOQUIA:** El Retiro.

## REGIÓN ANDINA

**ALERTA NARANJA**

### SITIOS PARA LOS CUALES SE GENERA LA ALERTA

**ANTIOQUIA:** Andes e Ituango.  
**SANTANDER:** Lebrija, Puerto Parra y Simacota.

## REGIÓN PACÍFICO

**ALERTA NARANJA**

### SITIOS PARA LOS CUALES SE GENERA LA ALERTA

**CHOCÓ:** Alto Baudó (Pie de Pato), Atrato (Yuto), Bagadó, Bahía Solano (Mutis), Bajo Baudó (Pizarro), Bojayá (Bellavista), Cértegui, El Cantón del San Pablo (Managrù), Istmia, Juradó, Lloró, Medio Atrato (Beté), Medio Baudó (Boca de Pepé), Nóvita, Nuquí, Quibdó, Rio Quito (Paimadó), Riosucio, San José del Palmar, Sipí, Tadó y Unión Panamericana (Animas).  
**VALLE DEL CAUCA:** Bugalagrande.

# ALERTAS POR AMENAZAS DE DESLIZAMIENTO

**ALERTA ROJA:**

Amenaza alta a muy alta por deslizamientos de tierra detonados por lluvias, localizados en los siguientes municipios:

**ALERTA NARANJA:**

Amenaza moderada por deslizamientos de tierra detonados por lluvias, localizados en los siguientes municipios:

REGIÓN CARIBE	
ALERTA AMARILLA	SITIOS PARA LOS CUALES SE GENERA LA ALERTA
	<p><b>CESAR:</b> La Gloria, Pailitas, Pelaya y Valledupar.  <b>MAGDALENA:</b> Ciénaga, Fundación y Santa Marta.</p>

REGIÓN ANDINA	
ALERTA AMARILLA	SITIOS PARA LOS CUALES SE GENERA LA ALERTA
	<p><b>ANTIOQUIA:</b> Abejorral, Amagá, Amalfi, Angelópolis, Anorí, Argelia, Armenia, Briceño, Cáceres, Caldas, Campamento, Cañasgordas, Caracolí, Caramanta, Ciudad Bolívar, Concordia, Dabeiba, Ebéjico, Fredonia, Frontino, Giraldo, Heliconia, La Ceja, La Pintada, La Unión, Maceo, Medellín, Montebello, Nariño, Puerto Berrío, Puerto Nare, Puerto Triunfo, Remedios, Salgar, San Carlos, San Francisco, San Luis, Santa Bárbara, Santa Fe de Antioquia, Segovia, Sonsón, Sopetrán, Tarazá, Tarso, Toledo, Uramita, Urrao, Valdivia, Vegachí, Venecia, Yalí, Yarumal, y Yolombó.  <b>BOYACÁ:</b> Almeida, Aquitania, Berbeo, Betéitiva, Buenavista, Campohermoso, Chinavita, Chita, Chivor, Coper, Corrales, El Espino, Gámeza, Guicán, La Victoria, Labranzagrande, Macanal, Maripí, Miraflores, Mongua, Monquirá, Muzo, Otanche, Pachavita, Páez, Pajarito, Panqueba, Pauna, Paya, Paz de Río, Pesca, Pisba, Puerto Boyacá, Quípama, Rondón, Saboyá, San José de Pare, San Luis de Gaceno, San Pablo de Borbur, Santa María, Santana, Socotá, Sogamoso, Tasco, Tibaná, Tópaga, Turmequé, Umbita y Ventaquemada.  <b>CALDAS:</b> Aguadas, Chinchiná, Filadelfia, La Merced, Manizales, Manzanares, Marmato, Marulanda, Neira, Pácora, Pensilvania, Salamina, Samaná, Supia y Villamaria.  <b>CUNDINAMARCA:</b> Agua de Dios, Albán, Anapoima, Anolaima, Apulo, Arbeláez, Beltrán, Bituima, Bogotá, D.C., Bojacá, Cabrera, Cachipay, Caparrapí, Cáqueza, Carmen de Carupa, Chaguaní, Chipaque, Chocontá, Cucunubá, El Colegio, El Peñón, El Rosal, Facatativá, Fusagasugá, Gachetá, Gama, Granada, Guaduas, Guatavita, Guayabal de Síquima, Guayabetal, Gutiérrez, Jerusalén, La Calera, La Mesa, La Palma, La Peña, La Vega, Lenguazaque, Machetá, Medina, Nilo, Nimaima, Nocaima, Pacho, Paime, Pandí, Pasca, Pulí, Quebradanegra, Quetame, Quipile, Ricaurte, San Antonio de Tequendama, San Bernardo, San Cayetano, San Francisco, San Juan de Rioseco, Sasaima, Sesquilé, Sibaté, Sylvania, Soacha, Subachoque, Suesca, Supatá, Sutatausa, Tabio, Tausa, Tena, Tibacuy, Tocaima, Topaipí, Ubalá, Utica, Venecia, Vergara, Vianí, Villagómez, Villapinzón, Villeta, Viotá, Yacopí, Zipacón y Zipaquirá.</p>

# ALERTAS POR AMENAZAS DE DESLIZAMIENTO

**ALERTA ROJA:**

Amenaza alta a muy alta por deslizamientos de tierra detonados por lluvias, localizados en los siguientes municipios:

**ALERTA NARANJA:**

Amenaza moderada por deslizamientos de tierra detonados por lluvias, localizados en los siguientes municipios:

## REGIÓN ANDINA

### SITIOS PARA LOS CUALES SE GENERA LA ALERTA

**ALERTA AMARILLA**

**HUILA:** Aipe, La Plata y Neiva.

**NORTE DE SANTANDER:** Ábrego, Cácosta, Chinácota, Chitagá, Convención, Cucutilla, Durania, El Zulia, Gramalote, Hacarí, Labateca, Lourdes, Pamplona, Salazar, San Calixto, Sardinata, Silos, Teorama, Toledo y Villa Caro.

**QUINDÍO:** Calarcá, Córdoba y Salento.

**RISARALDA:** Santa Rosa de Cabal.

**SANTANDER:** Albania, Barbosa, Bolivar, Carcasí, Charalá, Chipatá, Contratación, Coromoro, El Carmen, El Guacamayo, Florián, Floridablanca, Girón, Guavatá, Guepsa, La Belleza, La Paz, Landázuri, Macaravita, Matanza, Mogotes, Puente Nacional, Rionegro, Sabana de Torres, San Andrés, San Benito, San Miguel, San Vicente de Chucurí, Santa Helena del Opón, Sucre, Tona, Valle de San José y Vélez.

**TOLIMA:** Alpujarra, Anzoátegui, Armero (Guayabal), Ataco, Cajamarca, Carmen de Apicalá, Casabianca, Chaparral, Cunday, Dolores, Falan, Fresno, Herveo, Ibagué, Icononzo, Lérída, Líbano, Mariquita, Melgar, Murillo, Natagaima, Palocabildo, Planadas, Prado, Rioblanco, Roncesvalles, San Antonio, Villahermosa y Villarrica. .

## REGIÓN PACÍFICO

### SITIOS PARA LOS CUALES SE GENERA LA ALERTA

**ALERTA AMARILLA**

**CAUCA:** Almaguer, Bolívar, Buenos Aires, Caldono, Corinto, El Tambo, Inzá, Jambaló, La Sierra, La Vega, López, Miranda, Páez (Belalcázar), Rosas, Santa Rosa, Silvia, Suárez, Toribío y Totoró.

**CHOCÓ:** El Carmen y El Litoral del San Juan (Docordó).

**NARIÑO:** Albán (San Josú), Buesaco, Cumbitara, Linares y Samaniego.

**VALLE DEL CAUCA:** Bolívar, Buenaventura, Buga, Calima (El Darién), Dagua, El Cerrito, El Dovio, Palmira, San Pedro, Sevilla, Tuluá y Versalles.

# ALERTAS POR AMENAZAS DE DESLIZAMIENTO

**ALERTA ROJA:**

Amenaza alta a muy alta por deslizamientos de tierra detonados por lluvias, localizados en los siguientes municipios:

**ALERTA NARANJA:**

Amenaza moderada por deslizamientos de tierra detonados por lluvias, localizados en los siguientes municipios:

<b>REGIÓN ORINOQUIA</b>	
<b>SITIOS PARA LOS CUALES SE GENERA LA ALERTA</b>	
<b>ALERTA AMARILLA</b>	<b>CASANARE:</b> Aguazul, Chámeza, Hato Corozal, La Salina, Nunchía, Paz de Ariporo, Pore, Recetor, Sabanalarga, Támara, Tauramena y Yopal.
	<b>META:</b> Acacías, Cubarral, Cumaral, El Calvario, Guamal y Restrepo.

<b>REGIÓN AMAZONIA</b>	
<b>SITIOS PARA LOS CUALES SE GENERA LA ALERTA</b>	
<b>ALERTA AMARILLA</b>	<b>CAQUETÁ:</b> Belén de Los Andaquíes y Morelia.
	<b>PUTUMAYO:</b> Mocoa.



# ALERTAS POR AMENAZAS DE DESLIZAMIENTO

## SECTORES VIALES IDENTIFICADOS CON POTENCIALIDAD de DESLIZAMIENTOS, EN LOS CUALES GENERAN ALERTAS

DEPARTAMENTO	SECTOR VIAL
ANTIOQUIA	El Tigre – Dabeiba Ebéjico - Medellín
CHOCÓ	Cértegui - Quibdó Las Animas - Cértegui Las Animas - Mumbú Mumbú - Santa Cecilia Quibdó - La Mansa Río Pató (El Afirmado) Río Pató (El Afirmado) - La Ye (Las Animas)
META	Ye de Granada - Paso por el Puente sobre el Río Ocoa

# ALERTAS METEOMARINA

## MAR CARIBE

### ALERTA NARANJA

#### OLEAJE Y VIENTO

En amplios sectores del Mar Caribe, tanto en zona costera como en altamar, se prevé intensidades del viento de hasta 30 nudos (57 km/h) con rachas mayores y altura del oleaje entre 3.0 y 4.0 m., presentándose los mayores valores sobre el centro del área. Por lo anterior, se recomienda a los usuarios de pequeñas embarcaciones consultar con las Capitanías de puerto antes de zarpar y a los habitantes costeros estar atentos a la evolución de las condiciones meteorológicas.

## OCEANO PACÍFICO

**NO SE GENERA NINGUNA ALERTA**

°C: grados Celsius

m: metros

mm: milímetros

msnm: metros sobre nivel del mar

Km/h: kilómetros por hora

HLC: hora local colombiana

GOES: Geostationary Operational Environmental Satellites (Satélite Geoestacionario Operacional Ambiental).

GOES-13 es el designado GOES-Este, localizado en 75° W sobre el ecuador geográfico.

PNN: Parque Nacional Natural

SFF: Santuario de Fauna y Flora



**ALERTA ROJA. PARA TOMAR ACCIÓN** Advierte al Sistema Nacional de Gestión del Riesgo de Desastres sobre el peligro de un fenómeno y sus efectos adversos sobre la población. Se emite una alerta sólo cuando la identificación de un evento extraordinario indique la amenaza inminente y cuando la gravedad del fenómeno requiera atención prioritaria de los comités departamentales y locales.



**ALERTA NARANJA. PARA PREPARARSE** Indica la amenaza de un fenómeno. No implica riesgo inmediato por lo que es catalogado como un mensaje para informarse y prepararse. El aviso implica vigilancia continua ya que las condiciones son propicias para el desarrollo de un suceso natural.



**ALERTA AMARILLA. PARA INFORMARSE** Se emite cuando las condiciones hidrometeorológicas son favorables para la ocurrencia de un fenómeno natural y pueden aumentar el riesgo según los pronósticos. Por sus características, este nivel está encaminado a informar.

**CONDICIONES NORMALES** Indica que no existe ninguna clase de alerta para la región o zona mencionada.

Ómar Franco | Director General  
Christian Euscátegui | Jefe Oficina del Servicio de Pronósticos y Alertas

**Profesionales de Turno:**

Alexander Villamizar, Juan Alameda, Sonia Bermúdez, Leidy Rodríguez, Ruth López y Alberto Pardo.

<http://www.ideam.gov.co>  
Correos electrónicos: [servicio@ideam.gov.co](mailto:servicio@ideam.gov.co), [alertas@ideam.gov.co](mailto:alertas@ideam.gov.co)  
Calle 25D # 96B – 70, Piso 3. Bogotá, D.C., Colombia.  
Teléfono: 3075625 Ext. 1334–1336.

Síguenos en:

