

INFORME TÉCNICO DIARIO N° 344

El IDEAM comunica al Sistema Nacional de Gestión del Riesgo (SNGR) y al Sistema Nacional Ambiental (SINA).

Bogotá D. C., domingo 10 de diciembre de 2017.

Hora de actualización:
12:20 p.m. HLC



IDEAM Instituto de Hidrología
Meteorología y Estudios Ambientales
Cll. 25D N° 96B-70

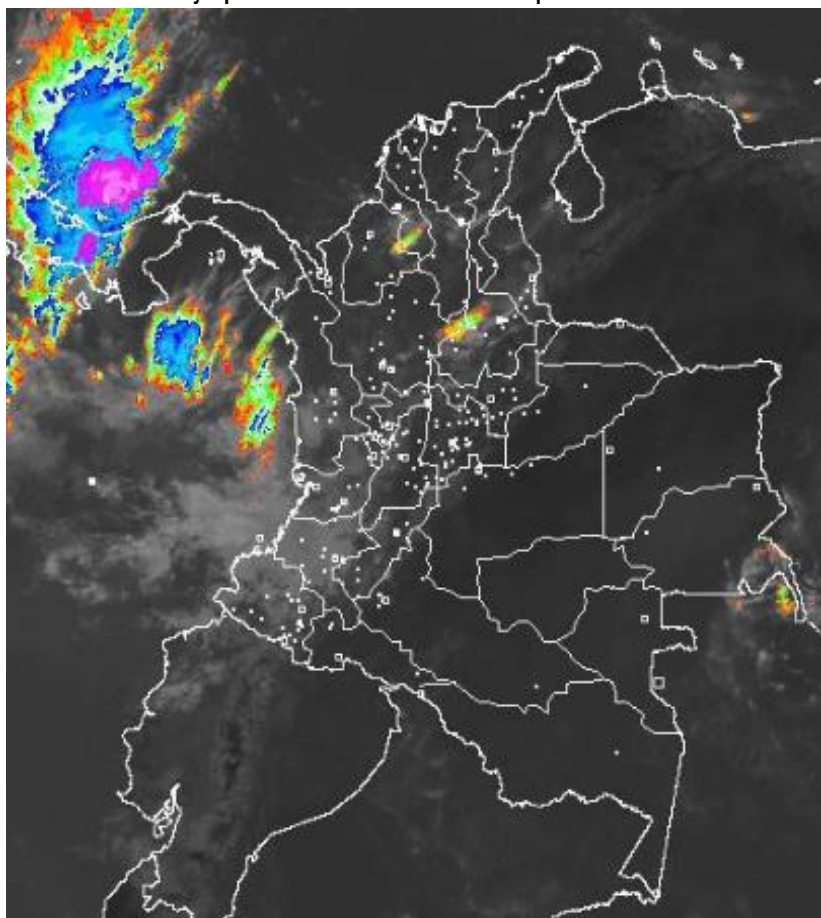
IMAGEN SATELITAL

Canal Infrarrojo | 10 de diciembre de 2017 | Hora 10:15 a.m. HLC

CONDICIONES HIDROMETEOROLÓGICAS ACTUALES

En las últimas 24 horas las precipitaciones se presentaron especialmente en la región Pacífica y sectores de la región Andina y área del archipiélago de San Andrés y Providencia.

Para el día de hoy se prevé lluvias en el occidente del país y en el área del archipiélago de San Andrés y Providencia. Para el resto del territorio colombiano se presentará condiciones secas predominantes.



Consulte todos los días el pronóstico del tiempo y las alertas hidrometeorológicas vigentes del IDEAM, en un formato de calidad. Alrededor de las 7:30 a. m. está a disposición del público en www.ideam.gov.co.

Se puede ver también en dispositivos móviles **AQUÍ**





LO MÁS DESTACADO

LLUVIAS REGISTRADAS EN LAS ÚLTIMAS 24 HORAS

- En las últimas 24 horas se registraron lluvias significativas en el país; las precipitaciones más importantes se concentraron en la región Caribe, Pacífica y Andina, así como en áreas de la Amazonia colombiana. La mayor precipitación se presentó en el municipio de **Rivera (Huila)** con **123,0**.

ALERTA ROJA

- Por probabilidad de crecientes o incrementos súbitos de nivel en los ríos directos al Océano Pacífico.
- Por crecientes súbitas y aumento de nivel en el río Murindó.
- Por niveles altos en el río Magdalena (cuenca baja); el río Cauca (cuenca baja); el río Lebrija; así como en la cuenca del río Juradó.
- Por probabilidad alta de deslizamientos de tierra detonados por lluvias, en sectores inestables o de alta pendiente, localizados en municipios del departamento de Chocó.
- Por alta posibilidad de incendios de la cobertura vegetal en zonas de bosques, cultivos y pastos localizados en municipios de las regiones Caribe, Andina y Orinoquía.
- Por tiempo lluvioso en el archipiélago de San Andrés, Providencia y Santa Catalina.

ALERTA NARANJA

- Por probabilidad de crecientes o incrementos súbitos de nivel en los ríos de montaña de Antioquia; los ríos del Urabá Antioqueño; los ríos del Eje Cafetero; los ríos Mocoa, Sangoyaco y Mulato (cuenca alta río Caquetá); el río Baudó; la cuenca del río San Juan; los ríos Micay y Timbiquí; los ríos Mayorquín, Raposo, Nare, Dagua y Anchicayá; así como en los ríos Quito y Bojayá.
- Por niveles altos en la cuenca del río Atrato.
- Por probabilidad moderada de deslizamientos de tierra detonados por lluvias, en sectores inestables o de alta pendiente, localizados en varios municipios de las regiones Caribe, Andina, Pacífica y Orinoquía.
- Por moderada posibilidad de incendios de la cobertura vegetal en zonas de bosques, cultivos y pastos localizados en pequeños sectores de las regiones Caribe, Andina y Orinoquía.

ALERTA AMARILLA

- Por probabilidad de crecientes o incrementos súbitos de nivel en los ríos de los departamentos de Magdalena, Cesar, Bolívar y Sucre; el río San Jorge (cuenca alta); los ríos del Valle del Cauca, Cundinamarca y Boyacá; los ríos Carare y Opón; el río Prado (cuenca alta); Juananbú y Mayo (cuenca alta río Patía); los afluentes al río Putumayo; el río Caguán y sus afluentes, así como en los ríos Caraño y Hacha.
- Por niveles en el río Bogotá.
- Por probabilidad baja de deslizamientos de tierra detonados por lluvias, en sectores inestables o de alta pendiente, localizados en amplias áreas de las regiones Caribe, Andina, Pacífica, Orinoquía y Amazonía.
- Por oleaje y viento en el Mar Caribe.
- Por tiempo lluvioso en el Océano Pacífico.

PRONÓSTICO CONDICIONES METEOROLÓGICAS ESPECIALES

ÁREA DEL VOLCÁN GALERAS

Predominarán las condiciones cubiertas con precipitaciones entre ligeras y moderadas. No se descarta la posibilidad de actividad eléctrica.

El SERVICIO GEOLÓGICO COLOMBIANO reporta en nivel AMARILLO (III): CAMBIOS EN EL COMPORTAMIENTO DE LA ACTIVIDAD VOLCÁNICA. Lat:155 Lon:-77.37

ELEVACIÓN (pies)	DIRECCIÓN	VELOCIDAD	
		NUDOS	Km/h
10.000	ESTE	0 - 5	0 - 9
18.000	ESTE	5 - 10	9 - 18
24.000	NORESTE	10 - 15	18 - 27
30.000	NORESTE	10 - 15	18 - 27

ÁREA DEL VOLCÁN NEVADO DEL HUILA

A lo largo de la jornada se estima cielo entre parcial y mayormente nublado con lloviznas de variada intensidad para la mañana y lluvias moderadas en horas de la tarde

El SERVICIO GEOLÓGICO COLOMBIANO reporta en nivel AMARILLO (III): CAMBIOS EN EL COMPORTAMIENTO DE LA ACTIVIDAD VOLCÁNICA. Lat:2.92 Lon:-76.05

ELEVACIÓN (pies)	DIRECCIÓN	VELOCIDAD	
		NUDOS	Km/h
10.000	NORESTE	0 - 5	0 - 9
18.000	NORESTE	5 - 10	9 - 18
24.000	NORESTE	5 - 10	9 - 18
30.000	NORESTE	15 - 20	27 - 36

ÁREA DEL VOLCÁN CERRO MACHÍN

En las primeras horas de la jornada son previstas precipitaciones entre ligeras y moderadas. Luego se presentará tiempo seco.

El SERVICIO GEOLÓGICO COLOMBIANO reporta en nivel AMARILLO (III): CAMBIOS EN EL COMPORTAMIENTO DE LA ACTIVIDAD VOLCÁNICA. Lat:4.80 Lon:-75.62

ELEVACIÓN (pies)	DIRECCIÓN	VELOCIDAD	
		NUDOS	Km/h
10.000	NORESTE	0 - 5	0 - 9
18.000	NORESTE	5 - 10	9 - 18
24.000	ESTE	5 - 10	9 - 18
30.000	ESTE	5 - 10	9 - 18

ÁREA DEL VOLCÁN NEVADO DEL RUIZ

En el transcurso de la jornada, predominarán las condiciones de cielo parcial a mayormente nubladas con presencia de lloviznas en la mañana y lluvias de variada intensidad.

El SERVICIO GEOLÓGICO COLOMBIANO reporta en nivel AMARILLO (III): CAMBIOS EN EL COMPORTAMIENTO DE LA ACTIVIDAD VOLCÁNICA. Lat:4.89 Lon:-75.32

ELEVACIÓN (pies)	DIRECCIÓN	VELOCIDAD	
		NUDOS	Km/h
10.000	NORTE	0 - 5	0 - 9
18.000	NORESTE	5 - 10	9 - 18
24.000	NORTE	5 - 10	9 - 18
30.000	NORESTE	5 - 10	9 - 18

ÁREA DEL COMPLEJO VOLCÁNICO CHILES-CERRO NEGRO DE MAYASQUER

Cielo entre parcialmente nublado y nublado con lluvias después del mediodía, inclusive no se descartan tormentas eléctricas.

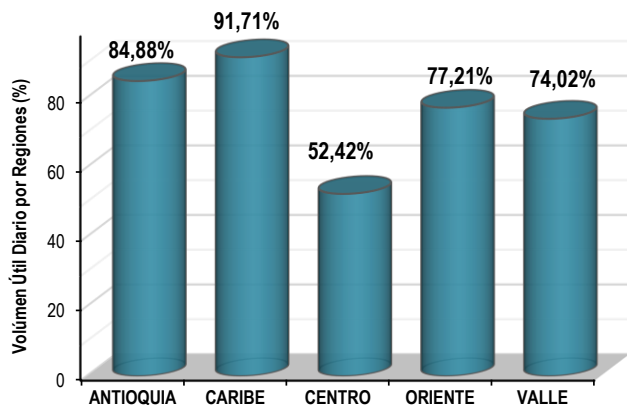
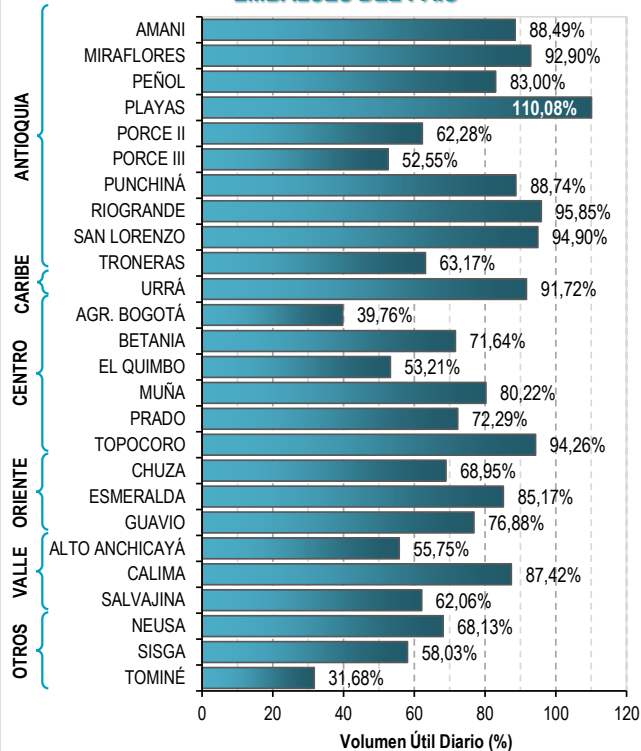
El SERVICIO GEOLÓGICO COLOMBIANO reporta en nivel AMARILLO (III): CAMBIOS EN EL COMPORTAMIENTO DE LA ACTIVIDAD VOLCÁNICA. Lat:0.81-Lon:77.93 Lat:0.76 Lon:-77.95

ELEVACIÓN (pies)	DIRECCIÓN	VELOCIDAD	
		NUDOS	Km/h
10.000	OESTE	0 - 5	0 - 9
18.000	ESTE	5 - 10	9 - 18
24.000	NORESTE	10 - 15	18 - 27
30.000	ESTE	10 - 15	18 - 27

ESTADO DE LOS EMBALSES

A continuación se relaciona el volumen útil diario de los principales embalses del país (expresado en porcentaje), de acuerdo con la información reportada por XM S.A. E.S.P en la siguiente dirección electrónica: <http://ido.xm.com.co/ido/SitePages/hidrologia.aspx?q=reservas>

VOLUMEN ÚTIL DIARIO EN LOS PRINCIPALES EMBALSES DEL PAÍS



Para estar informado diariamente de lo que pasa con el pronóstico del tiempo y las alertas.

Síguenos en Twitter @IDEAMColombia



PRECIPITACIONES

A continuación se relacionan los municipios donde en las últimas 24 horas se registraron precipitaciones iguales o superiores a 40.0 mm.

Se aclara que las precipitaciones indicadas en los municipios, realmente corresponden a aquellos puntos en los cuales el IDEAM tiene estaciones de monitoreo, pero no necesariamente quiere decir que el dato corresponda a las lluvias que se presentaron directamente sobre el área urbana en donde se concentra la mayor población. En ocasiones la estación sobre la cual se destaca el mayor valor de precipitación, a pesar de pertenecer al municipio, puede quedar alejada del centro poblado principal.

DEPARTAMENTO	MUNICIPIO
ANTIOQUIA	Frontino (65,0), San Francisco (45,0).
BOGOTÁ D.C.	Chapinero Centro-Oriente-Hospital Militar (Q. Las Delicias y La Vieja) (45,5).
BOLÍVAR	Pinillos (80,2), María La Baja (43,5).
BOYACÁ	Pauna (46,5).
CALDAS	Victoria (105,3), Manzanares (64,2), Pacora (42,0), Samaná (42,0).
CAUCA	Rosas (78,9), Bolívar (78,0), Patía (57,0), Santander De Quilichao (55,7), Cajibío (55,0), Timbiquí (55,0), Balboa (48,0), Puerto Tejada (40,0).
CHOCÓ	Medio San Juan (73,0).
CUNDINAMARCA	Villeta (43,6).
HUILA	Rivera (123,0), Yaguará (97,0), Tesalia (51,0).
NARIÑO	San Bernardo (56,7), Santacruz (42,9), Buesaco (42,5).
SANTANDER	Lebrija (56,2).
TOLIMA	San Sebastián De Mariquita (50,5).
VALLE DEL CAUCA	Bugalagrande (111,0), Caicedonia (52,0), Florida (42,0).

Para estar informado diariamente de lo que pasa con el **pronóstico del tiempo y las alertas.**

Síguenos en Twitter
@IDEAMColombia



TEMPERATURAS MÁXIMAS

A continuación se relacionan los municipios donde en las últimas 24 horas se registraron temperaturas iguales o superiores a 35.0 °C.

Se aclara que las temperaturas indicadas en los municipios, realmente corresponden a aquellos puntos en los cuales el IDEAM tiene estaciones de monitoreo, pero no necesariamente quiere decir que el dato corresponda a las temperaturas que se presentaron directamente sobre el casco urbano en donde se concentra la mayor población. En ocasiones la estación sobre la cual se destaca el mayor valor de temperatura, a pesar de pertenecer al municipio, puede quedar alejada del centro poblado principal.

DEPARTAMENTO	MUNICIPIO
CESAR	Bosconia (35,2), Valledupar (35,0).
CÓRDOBA	Ayapel (35,2).
LA GUAJIRA	Manaure (35,8) , Riohacha (12 Km al sur de la ciudad) (35,4).
SANTANDER	Capitanejo (35,6).
VICHADA	Puerto Carreño (35,0).

PRONÓSTICO METEOROLÓGICO

Domingo 10 y lunes 11 de diciembre de 2017



REGIÓN	PRONÓSTICO
SABANA DE BOGOTÁ	<p>DOMINGO: Aumento de nubosidad en horas de la tarde con probabilidad de lluvias de variada intensidad, las más fuertes son posibles en el oriente de la ciudad. En las primeras horas de la noche el cielo permanecerá entre mayormente cubierto y cubierto con posibilidad de lluvias al oriente y norte de la ciudad y de la Sabana, luego entrada la noche se estima que las lluvias pierdan intensidad.</p> <p>LUNES: En las primeras horas de la mañana se estima cielo mayormente cubierto con probabilidad de lloviznas dispersas; luego, aunque se mantendrá la nubosidad persistirá el tiempo seco, salvo al oriente de la capital. En algunas horas de la tarde se prevén chubascos en diferentes sectores de la ciudad, mientras que, al centro y norte de la sabana se estiman condiciones cubiertas y lluvias, que disminuirán en la noche.</p>
CARIBE	<p>DOMINGO: Entre parcial a mayormente nublado hacia el occidente de la región con probabilidad de lluvias dispersas en la tarde en Córdoba, norte y sur de Bolívar. Predominará el tiempo seco para el resto de la región. Para la noche, las lluvias perderán intensidad para las horas de la noche, persistiendo en sectores de Córdoba, centro y sur de Bolívar y sur de Magdalena; precipitaciones menos intensas son posibles en el sur de Sucre.</p> <p>LUNES: El tiempo predominante en la región será el tiempo seco en horas de la mañana. Para la tarde se prevé aumento de nubosidad con probabilidad de lluvias en Córdoba. Lloviznas o lluvias ligeras se estiman en sectores de Bolívar, Magdalena y Atlántico. En la noche las lluvias se registrarán en Sucre, Córdoba y Bolívar.</p>
ARCHIPIÉLAGO DE SAN ANDRÉS, PROVIDENCIA Y SANTA CATALINA	<p>DOMINGO: En horas de la tarde continuará el cielo encapotado con precipitaciones y alta probabilidad de tormentas eléctricas. En la noche se mantendrán las condiciones nubosas, se estima que las lluvias pierdan intensidad, el carácter estará dado entre ligeras y moderadas.</p> <p>LUNES: Durante la jornada persistirán las nubes densas con probabilidad de lluvias de variada intensidad y tormentas eléctricas, las de mayor intensidad en las horas diurnas.</p>
MAR CARIBE	<p>DOMINGO: En el occidente del mar Caribe colombiano, se esperan precipitaciones a lo largo de la jornada, especialmente en el área del archipiélago de San Andrés, Providencia y Santa Catalina, se estima que, éstas sean de carácter moderado a fuerte. De igual forma, se estima que las lluvias alcancen el golfo de Urabá en horas de la noche.</p> <p>LUNES: Se concentrarán las lluvias en el occidente del mar Caribe colombiano, en zonas aledañas al archipiélago; también en cercanías al litoral de Córdoba, sin embargo, serán de menor intensidad. En el resto del área se prevé tiempo seco.</p>

Planeando tu día?
Descarga YA y conoce...



Consúltalo a diario y únete a la Cultura del Pronóstico del IDEAM

Disponible para  

PRONÓSTICO METEOROLÓGICO

Domingo 10 y lunes 11 de diciembre de 2017



REGIÓN	PRONÓSTICO
<p>ANDINA</p>	<p>DOMINGO: Se estima que en la tarde ocurra un incremento en la nubosidad y en la intensidad de las lluvias, incluso con posibilidad de actividad eléctrica, en sectores de occidente de Antioquia, eje cafetero, Valle del Cauca; lloviznas en el norte de Cundinamarca, occidente de Boyacá, Huila y occidente de Tolima. En la noche las lluvias perderán intensidad, se prevé que se registren en el norte y oriente de Antioquia, Santander, Caldas, Risaralda, Quindío, occidente de Tolima, oriente y noroccidente de Cundinamarca sectores de Valle, occidente de Boyacá, Cauca y Nariño.</p> <p>LUNES: Son posibles lluvias en horas de la mañana en Risaralda, norte de Antioquia, sectores del occidente de Tolima y Valle del Cauca; en el resto de la región se prevé tiempo seco en horas de la mañana. En la tarde aumentará la nubosidad con precipitaciones en amplios sectores de Antioquia, Boyacá, Cundinamarca, en Valle del Cauca, Cauca, Nariño, Eje Cafetero y Tolima. En la noche se prevé que las lluvias en amplios sectores de la región pierdan intensidad, el cielo se mantendrá entre parcial y mayormente cubierto.</p>
<p>INSULAR PACÍFICA</p>	<p>DOMINGO: Nubes densas con lluvias en Gorgona a lo largo de la jornada, las más intensas son posibles en la mañana. En Malpelo persistirán las condiciones de tiempo seco con cielo parcialmente cubierto.</p> <p>LUNES: En la primeras horas de la jornada son posibles lluvias ligeras, después se espera tiempo seco con nubosidad variada. En horas de la tarde son posibles lloviznas de corta duración, en el resto de la jornada se prevé tiempo seco.</p>
<p>PACÍFICA</p>	<p>DOMINGO: La tarde se caracterizará por lluvias, las de mayor intensidad en diferentes sectores de Chocó, Valle del Cauca. En el resto de la región serán lluvias ligeras. En la noche se esperan un comportamiento similar al de la tarde en cuanto a las zonas en que se registrarán las lluvias, sin embargo, se estima que se intensifiquen en el centro y sur de Chocó, Cauca y el norte de Nariño.</p> <p>LUNES: Se esperan lluvias entre moderadas y fuertes en Cauca, Nariño y Valle del Cauca en la mañana y algunas lluvias en horas de la tarde, se estima que en la tarde se intensifiquen en Valle, Cauca y sur de Chocó. El cielo permanecerá cubierto.</p>

Planeando tu día? Descarga YA y conoce...



Consúltalo a diario y únete a la Cultura del Pronóstico del IDEAM

Disponible para  

PRONÓSTICO METEOROLÓGICO

Domingo 10 y lunes 11 de diciembre de 2017





REGIÓN	PRONÓSTICO
<p>OCÉANO PACÍFICO</p>	<p>DOMINGO: Se pronostican lluvias entre moderadas y fuertes en el sur y centro de la cuenca, en especial en cercanías al litoral de menor intensidad en alta mar, particularmente en horas de la mañana y nuevamente en la noche.</p> <p>LUNES: En alta mar y en sectores del litoral, en la zona central de la cuenca, se prevén lluvias de variada intensidad, incluso con tormentas eléctricas a lo largo de la jornada, las más persistentes en la mañana y la noche.</p>
<p>ORINOQUÍA</p>	<p>DOMINGO: Persistirán las condiciones secas en horas de la tarde en la mayor parte del área; sin embargo, es probable mayor nubosidad con lloviznas en el piedemonte de Meta. En la noche prevalecerán las condiciones de tiempo seco con cielo parcialmente cubierto en la región.</p> <p>LUNES: Prevalecerán las condiciones de tiempo seco en la mayor parte de la jornada en la mayor parte de la región, salvo en el piedemonte llanero a la altura de Meta, donde son posibles lloviznas o lluvias ligeras.</p>
<p>AMAZONÍA</p>	<p>DOMINGO: En la tarde se pronostica nubosidad disgregada en el oriente de la región con lluvias dispersas en Vaupés, Guainía, oriente de Guaviare y sectores de Amazonas. El resto de la región con tiempo seco. Se esperan condiciones secas en amplios sectores de la región en horas de la noche, el cielo permanecerá parcialmente cubierto.</p> <p>LUNES: En horas de la tarde y la noche son probables precipitaciones ligeras en sectores del oriente de Amazonas y occidente de Caquetá y Putumayo; en el resto de la región y la jornada se estima tiempo seco.</p>

Planeando tu día?
Descarga YA y conoce...



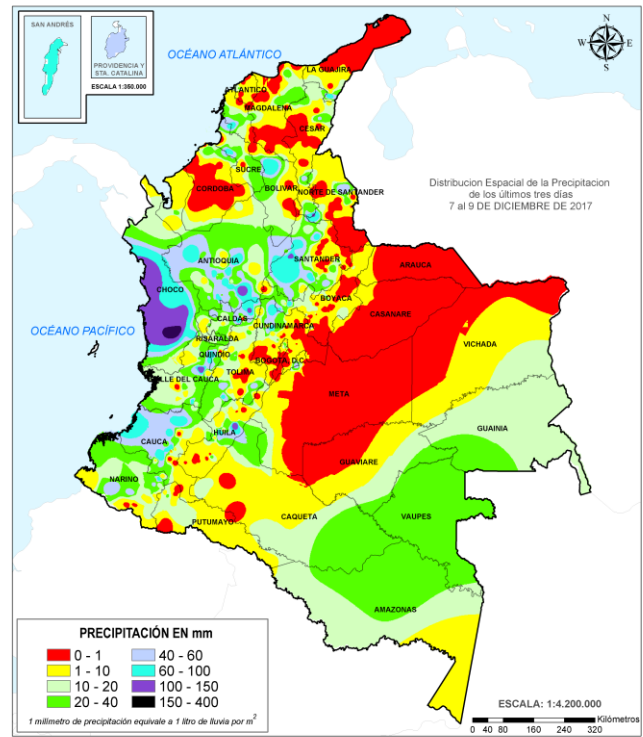
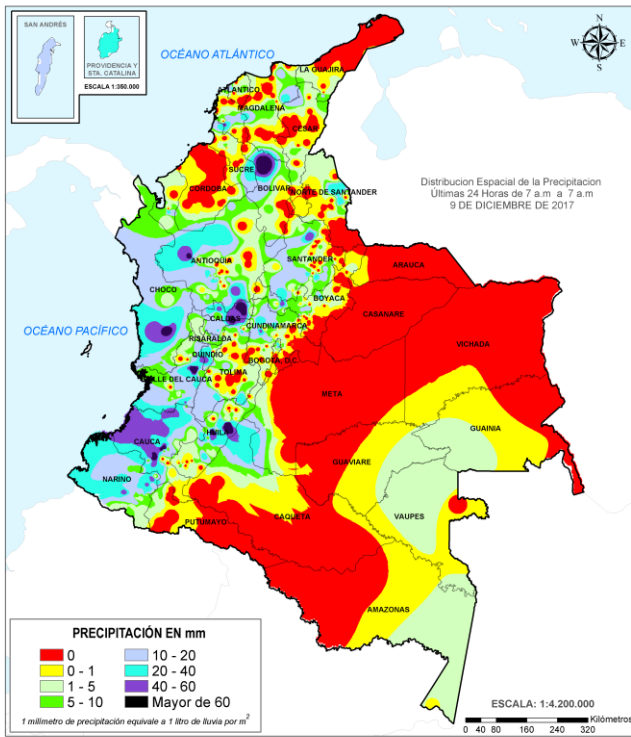
Consúltalo a diario y únete a la Cultura del Pronóstico del IDEAM

Disponible para  

MAPAS DE PRECIPITACIÓN

Precipitación diaria: desde las 07:00 a.m. del día sábado 09 de diciembre hasta las 07:00 a.m. del día domingo 10 de diciembre de 2017.

Precipitación de los últimos 3 días: desde las 07:00 a.m. del día jueves 07 de diciembre hasta las 07:00 a.m. del día domingo 10 de diciembre de 2017.



ALERTAS VIGENTES E INFORMACIÓN ADICIONAL

Para mayor información sobre el pronóstico del estado del tiempo, informes técnicos diarios, comunicados especiales, mapas diarios de temperaturas máximas y mínimas e información diaria de precipitación se sugiere consultar los siguientes enlaces:

- [MAPA DIARIO DE TEMPERATURA MÁXIMA.](#)
- [MAPA DIARIO DE TEMPERATURA MÍNIMA.](#)
- [INFORMACIÓN DIARIA DE PRECIPITACIÓN Y TEMPERATURA DE LOS PRINCIPALES AEROPUERTOS DEL PAÍS.](#)
- [MOSAICO MAPAS DE PRECIPITACIÓN DIARIA EN MILÍMETROS.](#)

ALERTAS POR NIVELES DE LOS RÍOS

REGIÓN ANDINA

SITIOS PARA LOS CUALES SE GENERA LA ALERTA

ALERTA ROJA

INCREMENTO EN EL NIVEL DEL RÍO MAGDALENA EN SU CUENCA BAJA.

Se mantiene alerta roja por niveles altos a la altura de la estación El Banco (municipio El Banco, Magdalena), con valores por encima de la cota de afectación. El IDEAM recomienda a la ciudadanía del municipio de El BANCO y a las autoridades de Gestión del Riesgo mantener seguimiento en el comportamiento de los niveles del río Magdalena en este tramo.

NIVELES ALTOS EN LA CUENCA BAJA DEL RÍO CAUCA.

Se mantienen altos los niveles del río Cauca particularmente en el sector comprendido entre Cauca (Antioquia) y Guaranda (Sucre), actualmente se presenta una condición de descenso, sin embargo los niveles se mantendrán altos, incluso más altos que la cota de afectación a la altura de Guaranda (Sucre). Especial atención a los siguientes sectores:

- **Departamento de Bolívar:** San Jacinto del Cauca, Achí y Pinillos.
- **Departamento de Sucre:** en el municipio de Guaranda.

NIVELES ALTOS EN LA PARTE BAJA DEL RÍO LEBRIJA

Se mantiene esta alerta por niveles altos en el río Lebrija a la altura del municipio de Sabana de Torres (Santander), producto de las precipitaciones registradas en los últimos días en la cuenca aportante; igualmente se pronostica persistan las lluvias durante los siguientes días por lo que se prevé la ocurrencia de ascenso en los niveles. El IDEAM recomienda mantener especial atención al comportamiento en el nivel del río especialmente en su parte baja.

REGIÓN PACÍFICO

SITIOS PARA LOS CUALES SE GENERA LA ALERTA

ALERTA ROJA

CRECIENTES SÚBITAS EN RÍOS DIRECTOS PACÍFICO (DPTO. CHOCÓ Y VALLE DEL CAUCA)

Posibles crecientes súbitas en los ríos directos al océano pacífico en el Chocó y Valle del Cauca, dada la saturación que presentan las cuencas por las lluvias persistentes en la zona. Se prevé el aumento de los niveles debido a las respuestas de las cuencas a las precipitaciones de los próximos días. El IDEAM recomienda mantener especial atención al comportamiento en el nivel de los ríos especialmente en su parte baja.

CRECIENTES SÚBITAS EN EL RÍO MURINDÓ (DIRECTOS ATRATO CUENCA MEDIA)

Se reporta desbordamientos del río Murindó sobre el municipio de Murindó - Antioquia. El IDEAM recomienda mantener especial atención al comportamiento en el nivel de este río y sus afluentes.

ALERTAS POR NIVELES DE LOS RÍOS

REGIÓN PACÍFICO

SITIOS PARA LOS CUALES SE GENERA LA ALERTA

**ALERTA
 ROJA**

NIVELES ALTOS EN LA CUENCA DEL RÍO JURADO.

Se mantiene el nivel de la alerta por aumento de las lluvias en la cuenca y respuesta rápida en los niveles del río Juradó. El IDEAM recomienda a las autoridades de Gestión del Riesgo y a la población en general activar los protocolos de atención de emergencias en esta población, dado que se pronostica persistan las lluvias fuertes durante los próximos días en sectores de la cuenca.

ALERTAS POR NIVELES DE LOS RÍOS

REGIÓN ANDINA

SITIOS PARA LOS CUALES SE GENERA LA ALERTA

PROBABILIDAD DE CRECIENTES SÚBITAS EN LOS RÍOS DE MONTAÑA DEL DEPARTAMENTO DE ANTIOQUIA.

Se mantiene esta alerta debido a la saturación del suelo producto de las fuertes precipitaciones presentadas en la zona, además continúan altos los niveles de los ríos Frío, Nechí, Bagre, Tarazá, Anorí, Porce, San Juan, Arma y sus afluentes, especialmente la quebrada la Liboriana y otros directos al río Cauca. Igualmente, se tiene niveles altos en las cuencas de los ríos San Bartolo y Cimitarra directos al río Magdalena. El IDEAM recomienda a la UNGRD y a la población en general permanecer atentos al comportamiento de los niveles de estos ríos.

ALERTA NARANJA

SE PREVEN CRECIENTES SÚBITAS EN LOS RÍOS DEL EJE CAFETERO.

Se mantiene alerta naranja dado que se prevén crecientes súbitas en los ríos del Eje Cafetero, producto de las lluvias de variada intensidad que se han registrado en las cuencas de los ríos Chinchiná, La Vieja, Quindío, Otún, Consotá, Risaralda, Frío y Tapias, entre otros. Especial atención a la cuenca del río Risaralda, al río Otún en Pereira-Risaralda, Cartago-Valle del Cauca) y Pijao-Quindío, especialmente al río Lejos.

CRECIENTE SÚBITA EN EL RÍO NARE

Se mantiene alerta naranja debido a un incremento súbito en el nivel de río Nare por las precipitaciones dadas sobre la cuenca del río Nare. El IDEAM recomienda a las autoridades de Gestión del Riesgo Local y Regional y a la población en general asentada en las riberas de ese río y sus afluentes, se mantengan muy atentos al comportamiento de los niveles.

REGIÓN CARIBE

SITIOS PARA LOS CUALES SE GENERA LA ALERTA

CRECIENTES SÚBITAS EN LOS RÍOS DEL URABÁ ANTIOQUEÑO.

Aunque se observa descenso en los niveles de los ríos León, Mulatos, Vijagüal, Zungo, Grande, Guadualito, Currulao y Turbo, se mantiene esta alerta, por las precipitaciones que se presentan y por pronóstico de las mismas. El IDEAM recomienda a las autoridades de Gestión del Riesgo Local y Regional y a la población en general asentada en las riberas de estos ríos, permanezcan atentos al comportamiento de los niveles.

ALERTA NARANJA

ALERTAS POR NIVELES DE LOS RÍOS

REGIÓN PACÍFICO

SITIOS PARA LOS CUALES SE GENERA LA ALERTA

NIVELES ALTOS EN LA CUENCA DEL RÍO ATRATO.

Se mantiene esta alerta debido a las continuas fluctuaciones con niveles altos en el río Atrato y sus afluentes a la altura de los municipios de Quibdó, Bojayá, Carmen del Darién, Riosucio y Vigía del Fuerte. El IDEAM recomienda a la UNGRD y a la población en general permanecer muy atentos al comportamiento de los niveles del río Atrato y sus afluentes, especialmente en los ríos Andágueda, Quito, Murri, Sucio, entre otros, dado que se pronostica persistan las lluvias de variada intensidad con presencia de actividad eléctrica durante los próximos días en la cuenca aportante.

CRECIENTES SÚBITAS EN LOS RÍOS BAUDÓ.

Se prevé incrementos moderados en los niveles del río Baudó con valores en el rango de altos, por lo que se recomienda a los pobladores ribereños en zonas bajas de los municipios Alto y Medio Baudó (Chocó) seguir atentos al comportamiento de los niveles. Igual condición se puede estar presentando en el río Jella y la quebrada Chocotalal, en inmediaciones de Bahía Solano (Chocó). Por tanto, el IDEAM mantiene la recomendación para que la UNGRD y demás organismos de socorro mantengan atento seguimiento a la evolución de estas condiciones hidrológicas.

PROBABILIDAD DE CRECIENTES SÚBITAS EN LA CUENCA DEL RÍO SAN JUAN

Se mantiene este nivel de alerta debido a que se prevé persistan las precipitaciones a lo largo de la cuenca del río San Juan, por lo que aumenta la probabilidad de ocurrencia de crecientes súbitas de carácter moderado a significativo en el cauce principal y sus afluentes. El IDEAM recomienda a las autoridades de Gestión del Riesgo y a la población en general estar atenta a la variación de los niveles en este río y sus afluentes, y ante la probabilidad de nuevos incrementos súbitos.

PROBABILIDAD DE CRECIENTES SÚBITAS DE LOS RÍOS MICAY Y TIMBIQUÍ.

Se esperan que persistan las lluvias en la cuenca alta del río Timbiquí (y sus principales afluentes como son quebrada Pichinambo, río Cheté, río Coteje y río Sesé) y el río Micay, por lo que se espera que se sigan presentando ascenso de ligeros a moderados en los niveles. El IDEAM recomienda a Gestión del Riesgo, organismos de socorro y comunidad en general, estar atentos a la evolución de estas condiciones hidrológicas.

PROBABILIDAD DE CRECIENTES SÚBITAS EN LOS RÍOS MAYORQUÍN, RAPOSO, DAGUA Y ANCHICAYÁ.

Se mantiene alerta debido a la alta probabilidad de crecientes súbitas en los ríos Mayorquín y Raposo. Por lo anterior, el IDEAM recomienda a las autoridades de Gestión del Riesgo y población en general asentada en las riberas de estos ríos, permanecer atentos al comportamiento de los niveles de estos ríos especialmente en los municipios de Buenaventura y Dagua. Igualmente no se descartan incrementos importantes del río Escalarete y del río San Cipriano, en inmediaciones de Buenaventura (Valle del Cauca).

ALERTA NARANJA

ALERTAS POR NIVELES DE LOS RÍOS

REGIÓN PACÍFICO

SITIOS PARA LOS CUALES SE GENERA LA ALERTA

ALERTA NARANJA

CRECIENTES SÚBITAS EN EL RÍO QUITO Y BOJAYÁ.

Se espera que persistan las lluvias fuertes en la cuenca alta y media del río Atrato, por lo que no se descarta la ocurrencia de ascensos moderados a significativos en sus principales afluentes, especial atención a los ríos Bojayá, Quito y Bebarama. El IDEAM recomienda a las autoridades de Gestión del Riesgo y a la población en general asentada en las riberas de estos ríos y afluentes (especialmente los municipios de Bojayá y vigía del fuerte), estén atentos al comportamiento de los niveles de estos cauces.

CRECIENTES SÚBITAS EN EL RÍO GUAITARA, JUANANBÚ Y MAYO (ALTO PATÍA) Y CUENCA DEL RÍO PATÍA.

En las últimas horas se incrementaron los niveles en la cuenca alta del río Patía, considerando que hay probabilidad de que las precipitaciones aumenten para las horas de la noche y madrugada, se eleva la alerta por crecientes súbitas en los ríos Guaitara, Juananbú y Mayo (afluentes de la cuenca alta del río Patía), y en el río Patía a la altura de las estaciones Puente Pusmeo y Los Nortes. El IDEAM recomienda a la UNGRD y a la población en general permanecer muy atentos al comportamiento de los niveles de estos ríos.

REGIÓN AMAZONAS

SITIOS PARA LOS CUALES SE GENERA LA ALERTA

ALERTA NARANJA

PROBABILIDAD DE CRECIENTES SÚBITAS EN LOS RÍOS MOCOYA, SANGOYACO Y MULATO, UBICADOS EN LA PARTE ALTA DE LA CUENCA DEL RÍO CAQUETÁ.

Se mantiene la alerta dado que se prevé nuevos ascensos en el nivel de los ríos, pescado, Orteguzza, Mocoia, Mulato, Sangoyaco y la quebrada La Taruca, debido a que se pronostica algunas lluvias en la zona. El IDEAM recomienda a la población en general permanezcan atentos al comportamiento de los niveles de estos ríos.

ALERTAS POR NIVELES DE LOS RÍOS

REGIÓN ANDINA

SITIOS PARA LOS CUALES SE GENERA LA ALERTA

ALERTA AMARILLA

INCREMENTO EN EL NIVEL DEL RÍO BOGOTÁ.

Se esperan lluvias en la cuenca media y baja, lo que favorecerá la ocurrencia de ascenso moderados en el cauce principal y sus afluentes en este sector del río, se sugiere continuar con el seguimiento en las siguientes zonas especialmente::

- **Cuenca media:** para zonas bajas de Funza, Mosquera, el Distrito Capital y parte del municipio de Soacha, ante la eventual incremento de los ríos Salitre o Juan Amarillo, San Francisco, Fucha, Teusacá, Tunjuelo y Balsillas, afluentes al río Bogotá.
- **Cuenca del río Tunjuelo:** para éste río y para sus principales afluentes, como son las quebradas Yomasa, Santa Librada, Hoya del Ramo y Chiguaza por su margen derecha y las quebradas Yerbabuena, Trompetas, de Limas y Terreros por su margen izquierda.
- **Cuenca baja:** para este río y sus principales afluentes a la altura de los municipios de Apulo, Anapoima, Tocaima, y Girardot.

REGIÓN AMAZONAS

SITIOS PARA LOS CUALES SE GENERA LA ALERTA

ALERTA AMARILLA

PROBABILIDAD DE CRECIENTES SÚBITAS EN LOS RÍOS AFLUENTES AL RÍO PUTUMAYO.

Se mantiene esta alerta dado que se han presentado aumentos en el nivel de los ríos del alto Putumayo y río San Miguel, y se pronostica algunas lluvias en la zona. El IDEAM recomienda a la población en general permanezcan atentos al comportamiento de los niveles de estos ríos.

PROBABILIDAD DE CRECIENTES SÚBITAS EN EL RÍO CARAÑO Y HACHA.

Se mantiene esta alerta dado que se pronostica persistan las lluvias durante los próximos días en el piedemonte caqueteño, por lo que se pueden presentar nuevos incrementos moderados en los niveles de los ríos Hacha y Caraño, ambos afluentes del río Orteguzza, y en la quebrada La Perdiz a la altura del municipio de Florencia (Caquetá). El IDEAM recomienda a la población en general permanezcan atentos al comportamiento de los niveles de estos ríos.

PROBABILIDAD DE CRECIENTES SÚBITAS EN LA CUENCA RÍO CAGUÁN ALTO.

Se mantiene esta alerta, ya que la estación San Vicente del Caguán Automática (Caquetá), reporta precipitaciones importantes en las últimas horas, lo que puede causar crecientes súbitas en los ríos de la cuenca del río Caguán Alto. El IDEAM recomienda a la población en general permanezcan atentos al comportamiento de los niveles de este río y sus afluentes.

ALERTAS POR NIVELES DE LOS RÍOS

REGIÓN ANDINA

SITIOS PARA LOS CUALES SE GENERA LA ALERTA

PROBABILIDAD DE CRECIENTES SÚBITAS PARA LOS RÍOS DEL VALLE DEL CAUCA

Dadas las persistentes lluvias que se han registrado en el departamento del Valle del Cauca se mantiene la alerta amarilla especialmente para los ríos y quebradas de la zona como los ríos Guadalajara, San Pedro, Fraile, Amaime y sus afluentes. Igualmente, se pueden presentar incrementos moderados en las cuencas de los ríos Frio, Guachal, Guabas, Tuluá, Pescador, Jamundí, Lili, Meléndez, Cañaveralejo y Cali. El IDEAM recomienda a las autoridades de Gestión del Riesgo Local y Regional y a la población en general asentada en las riberas de estos ríos, se mantengan muy atentos al comportamiento de los niveles.

PROBABILIDAD DE CRECIENTES SÚBITAS PARA LA CUENCA DEL RÍO CARARE Y OPÓN

Se mantiene esta alerta, debido a que se han presentado precipitaciones importantes en la cuenca del río Carare y Opón. El IDEAM recomienda a las autoridades de Gestión del Riesgo Local y Regional y a la población en general asentada en las riberas de estos ríos y sus afluentes, se mantengan muy atentos al comportamiento de los niveles.

CRECIENTES SÚBITAS EN LA CUENCA ALTA HIDROPRADO

Aunque se registra descenso en los niveles después de la creciente presentada en días anteriores, se mantiene esta alerta dado que se pueden seguir presentando crecientes súbitas a la altura de la estación Puente Cunday - río Prado (municipio Cunday -Tolima). El IDEAM recomienda a la población en general y a las autoridades de Gestión del Riesgo realizar seguimiento al comportamiento de los niveles del río Prado en este municipio.

PROBABILIDAD DE CRECIENTES SÚBITAS PARA LOS RÍOS DE CUNDINAMARCA Y BOYACÁ

Se mantiene la alerta debido a las fuertes precipitaciones presentadas en los departamentos de Cundinamarca y Boyacá, por probabilidad de crecientes súbitas para los ríos Negro, Sumapáz, Villeta, Suárez, Cobre, Monquirá, Somondoco y demás afluentes y quebradas de la zona. En las últimas horas se ha presentado precipitaciones importantes en el municipio de Arcabuco (Boyacá), se recomienda especial atención los ríos de la Cuenca del río Suárez.

**ALERTA
 AMARILLA**

ALERTAS POR NIVELES DE LOS RÍOS

REGIÓN CARIBE

SITIOS PARA LOS CUALES SE GENERA LA ALERTA

NIVELES ALTOS EN EL RÍO CESAR

Debido al tránsito de las continuas ondas de crecientes y al remanso que puede presentar el río Cesar en la confluencia con el río Magdalena, y a las lluvias presentadas, los niveles del río Cesar podrían estar altos. Por tal razón y esperando que esta condición continúe se sugiere mantener este nivel de alerta.

PROBABILIDAD DE CRECIENTES SÚBITAS PARA LOS RÍOS DEL DEPARTAMENTO DE MAGDALENA, BOLÍVAR Y SUCRE.

Se mantiene esta alerta debido a las fuertes precipitaciones que se han presentado en los departamentos de Magdalena, Bolívar y Sucre; por lo que se recomienda especial atención a los ríos, quebradas y arroyos de esta zona resaltando los caños de la región de la Mojana, canal del Dique, ríos San Miguel, Boque, Inanea, Santo Domingo, Taracué, Ariguani, entre otros. También, se recomienda especial atención en la cuenca del canal del Dique margen izquierda, por que aun continúan los niveles altos.

CRECIENTES SÚBITAS EN LA CUENCA ALTA DEL RÍO SAN JORGE.

Se mantiene la alerta amarilla en la cuenca alta del río San Jorge en consideración a la probabilidad de lluvias en la parte alta de la cuenca. Se recomienda hacer seguimiento a los niveles de los ríos San Pedro (municipio de Puerto Libertador) y San Jorge (municipio de Montelíbano). Por lo tanto se recomienda a las autoridades de Gestión del Riesgo y a pobladores de sectores bajos especialmente en el sector Montelíbano, La Apartada, Buenavista (Departamento de Córdoba) estar atentos al comportamiento de los niveles.

**ALERTA
AMARILLA**

ALERTAS POR AMENAZAS DE INCENDIOS DE LA COBERTURA VEGETAL

ALERTA ROJA:

Amenaza Alta o muy alta de ocurrencia de incendios de la cobertura vegetal en zonas de bosques, cultivos y pastos, localizados en los siguientes municipios y sectores aledaños:

ALERTA NARANJA:

Amenaza moderada de ocurrencia de incendios de la cobertura vegetal en zonas de bosques, cultivos y pastos, localizados en los siguientes municipios y sectores aledaños:

REGIÓN CARIBE

SITIOS PARA LOS CUALES SE GENERA LA ALERTA

ALERTA ROJA

ATLÁNTICO: Barranquilla, Galapa, Puerto Colombia y Tubará.

BOLIVAR: Córdoba.

CESAR: Agustín Codazzi, Astrea, Becerrill, Bosconia, Chimichagua, Chiriguana, Curumaní, El Paso, La Jagua De Ibirico, La Paz, Pailitas, San Diego, Tamalameque y Valledupar.

CÓRDOBA: Buenavista, Cereté, La Apartada, Montería, Sahagún y Tierralta.

LA GUAJIRA: Manaure, Riohacha, San Juan Del Cesar, Uribia

MAGDALENA: Algarrobo, Ariguaní (El Difícil), Guamal, Nueva Granada, Pijiño Del Carmen, San Sebastián De Buenavista, Santa Ana, Santa Marta y Sitionuevo.

SUCRE: Tolú.

REGIÓN ANDINA

SITIOS PARA LOS CUALES SE GENERA LA ALERTA

ALERTA ROJA

BOYACÁ: El Cocuy, Oicatá, Siachoque, Soatá, Somondoco, Susacón y Úmbita.

CUNDINAMARCA: Choachí y Ubaque.

NORTE DE SANTANDER: Cáchira, La Playa y Ocaña.

SANTANDER: Barichara, California, Cerrito, Charta, Concepción, Curití, Girón, San Andrés y Zapatoca.

REGIÓN DE LA ORINOQUIA

SITIOS PARA LOS CUALES SE GENERA LA ALERTA

ALERTA ROJA

ARAUCA: Arauca, Cravo Norte y Tame.

CASANARE: Maní, Orocué, San Luis De Palenque, Trinidad y Yopal.

META: Puerto Gaitán y Puerto López

VICHADA: Cumaribo y Puerto Carreño.

ALERTAS POR AMENAZAS DE INCENDIOS DE LA COBERTURA VEGETAL

ALERTA ROJA:

Amenaza Alta o muy alta de ocurrencia de incendios de la cobertura vegetal en zonas de bosques, cultivos y pastos, localizados en los siguientes municipios y sectores aledaños:

ALERTA NARANJA:

Amenaza moderada de ocurrencia de incendios de la cobertura vegetal en zonas de bosques, cultivos y pastos, localizados en los siguientes municipios y sectores aledaños:

REGIÓN CARIBE

SITIOS PARA LOS CUALES SE GENERA LA ALERTA

ALERTA NARANJA

ATLANTICO: Juan De Acosta, Luruaco, Malambo y Piojó.
BOLIVAR: Magangué, Mompóx y Santa Catalina.
CESAR: González, Manaure Balcón Del Cesar, Pelaya y Rio De Oro.
CORDOBA: Moñitos, Puerto Escondido y San Bernardo Del Viento.
MAGDALENA: Remolino y San Zenón.

REGIÓN ANDINA

SITIOS PARA LOS CUALES SE GENERA LA ALERTA

ALERTA NARANJA

BOYACÁ: Boavita, Cóbbita, Cuítiva, Guacamayas, Iza, Jenesano, Jericó, La Uvita, Ramiriquí, Ráquira, San Mateo, Sativanorte y Toca.
SANTANDER: Betulia, Cabrera, Floridablanca, Hato, Los Santos, Matanza, Pinchote, Rionegro, San Gil, Socorro, Suratá, Valle De San José y Villanueva.
NORTE DE SANTANDER: Cúcuta, El Carmen y Teorama.
HUILA: Agrado, Colombia, Garzón, Isnos y San Agustín.

REGIÓN DE LA ORINOQUIA

SITIOS PARA LOS CUALES SE GENERA LA ALERTA

ALERTA NARANJA

CASANARE: La Salina
VICHADA: Primavera

ALERTAS POR AMENAZAS DE DESLIZAMIENTO

ALERTA ROJA:

Amenaza alta a muy alta por deslizamientos de tierra detonados por lluvias, localizados en los siguientes municipios:

ALERTA NARANJA:

Amenaza moderada por deslizamientos de tierra detonados por lluvias, localizados en los siguientes municipios:

REGIÓN PACIFICO

ALERTA ROJA

SITIOS PARA LOS CUALES SE GENERA LA ALERTA

CHOCÓ: Alto Baudó (Pie de Pato), Bahía Solano (Mutis), Bojayá (Bellavista), Condoto, Istmina, Medio Baudó (Boca de Pepé), Medio San Juan (Andagoya), Nóvita, Nuquí y Río Iró (Santa Rita).

REGIÓN CARIBE

ALERTA NARANJA

SITIOS PARA LOS CUALES SE GENERA LA ALERTA

CESAR: San Alberto.

REGIÓN ANDINA

ALERTA NARANJA

SITIOS PARA LOS CUALES SE GENERA LA ALERTA

ANTIOQUIA: Cocorná, Nariño, San Francisco, San Luis y Sonsón.

CUNDINAMARCA: Nocaima y Villeta.

CALDAS: Manzanares, Marulanda, Norcasia, Pensilvania, Samaná y Victoria.

NORTE DE SANTADER: La Esperanza y Toledo.

HUILA : Campoalegre, Íquira y Rivera.

REGIÓN DE LA ORINOQUÍA

ALERTA NARANJA

SITIOS PARA LOS CUALES SE GENERA LA ALERTA

META: Cubarral y El Castillo.

ALERTAS POR AMENAZAS DE DESLIZAMIENTO

ALERTA ROJA:

Amenaza alta a muy alta por deslizamientos de tierra detonados por lluvias, localizados en los siguientes municipios:

ALERTA NARANJA:

Amenaza moderada por deslizamientos de tierra detonados por lluvias, localizados en los siguientes municipios:

REGIÓN PACÍFICO	
SITIOS PARA LOS CUALES SE GENERA LA ALERTA	
ALERTA NARANJA	CAUCA: Balboa, Bolívar, El Tambo, La Sierra, Mercaderes, Patía (El Bordo), Rosas, Sotará (Paispamba), Sucre y Timbío.
	CHOCÓ: Atrato (Yuto), Bagadó, Bajo Baudó (Pizarro), Carmen del Darién (Curbarado), Cértegui, El Cantón del San Pablo (Managrù), Juradó, Lloró, Medio Atrato (Beté), Quibdó, Rio Quito (Paimadó), Riosucio, San José del Palmar, Sipí, Tadó y Unión Panamericana (Animas).
	NARIÑO: Buesaco y Leiva.
	VALLE DEL CAUCA: Andalucía, Bugalagrande y Tuluá.

REGIÓN CARIBE	
SITIOS PARA LOS CUALES SE GENERA LA ALERTA	
ALERTA AMARILLA	CESAR: La Gloria.
	CORDOBA: Puerto Libertador.
	MAGDALENA: Ciénaga.

REGIÓN ANDINA	
SITIOS PARA LOS CUALES SE GENERA LA ALERTA	
ALERTA AMARILLA	ANTIOQUIA: Abejorral, Amagá, Amalfi, Andes, Angelópolis, Anorí, Argelia, Armenia, Briceño, Cáceres, Caldas, Campamento, Cañasgordas, Caracolí, Caramanta, Carmen de Viboral, Ciudad Bolívar, Concordia, Dabeiba, Ebéjico, Fredonia, Frontino, Giraldo, Gómez Plata, Granada, Heliconia, Ituango, La Ceja, La Pintada, La Unión, Maceo, Medellín, Montebello, Puerto Berrío, Puerto Nare, Puerto Triunfo, Remedios, Salgar, San Carlos, Santa Bárbara, Santa Fe de Antioquia, Segovia, Sopetrán, Tarazá, Tarso, Toledo, Uramita, Urrao, Valdivia, Vegachí, Venecia, Yalí, Yarumal y Yolombó.

ALERTAS POR AMENAZAS DE DESLIZAMIENTO

ALERTA ROJA:

Amenaza alta a muy alta por deslizamientos de tierra detonados por lluvias, localizados en los siguientes municipios:

ALERTA NARANJA:

Amenaza moderada por deslizamientos de tierra detonados por lluvias, localizados en los siguientes municipios:

REGIÓN ANDINA

SITIOS PARA LOS CUALES SE GENERA LA ALERTA

ALERTA AMARILLA

BOYACÁ: Almeida, Aquitania, Berbeo, Betéitiva, Buenavista, Campohermoso, Chinavita, Chita, Chivor, Coper, Corrales, El Espino, Gámeza, Guicán, La Victoria, Labranzagrande, Macanal, Maripí, Miraflores, Mongua, Moniquirá, Muzo, Otanche, Pachavita, Páez, Pajarito, Panqueba, Pauna, Paya, Paz de Río, Pesca, Pisva, Puerto Boyacá, Quípama, Rondón, Saboyá, San José Pare, San Luis de Gaceno, San Pablo de Borbur, Santa María, Santana, Socotá, Sogamoso, Tasco, Tibaná, Tópaga, Turmequé, Umbita y Ventaquemada.

CUNDINAMARCA: Agua de Dios, Albán, Anapoima, Anolaima, Apulo, Arbeláez, Beltrán, Bituima, Bogotá, D.C., Bojacá, Cabrera, Cachipay, Caparrapí, Cáqueza, Carmen de Carupa, Chaguaní, Chipaque, Chocontá, Cucunubá, El Colegio, El Peñón, El Rosal, Facatativá, Fusagasugá, Gachetá, Gama, Granada, Guaduas, Guatavita, Guayabal de Síquima, Guayabetal, Gutiérrez, Jerusalén, La Calera, La Mesa, La Palma, La Peña, La Vega, Lenguaque, Machetá, Medina, Nilo, Nimaima, Pacho, Paima, Pandi, Pasca, Pulí, Quebradanegra, Quetame, Quipile, Ricaurte, San Antonio de Tequendama, San Bernardo, San Cayetano, San Francisco, San Juan de Rioseco, Sasaima, Sesquité, Sibaté, Sylvania, Soacha, Subachoque, Suesca, Supatá, Sutatausa, Tabio, Tausa, Tena, Tibacuy, Tocaima, Topaipí, Ubalá, Utica, Venecia, Vergara, Vianí, Villagómez, Villapinzón, Viotá, Yacopí, Zipacón y Zipaquirá.

CALDAS: Aguadas, Chinchiná, Filadelfia, La Merced, Manizales, Marmato, Marquetalia, Neira, Pácora, Salamina, Supia y Villamaria.

NORTE DE SANTANDER: Ábrego, Cácosta, Chinácota, Chitagá, Convención, Cucutilla, Durania, El Zulia, Gramalote, Hacarí, Labateca, Lourdes, Pamplona, Salazar, San Calixto, Sardinata, Silos, Teorama y Villa Caro.

HUILA: Aipe, Algeciras, La Plata, Neiva y Yaguará.

QUINDÍO: Calarcá, Córdoba, Génova, Pijao y Salento.

RISARALDA: Santa Rosa de Cabal.

SANTANDER: Albania, Barbosa, Bolívar, Carcasí, Charalá, Chipatá, Cimitarra, Contratación, Coromoro, El Carmen, El Guacamayo, Florián, Floridablanca, Girón, Guavatá, Guepsa, La Belleza, La Paz, Landázuri, Lebrija, Macaravita, Matanza, Mogotes, Puente Nacional, Rionegro, San Andrés, San Benito, San Miguel, San Vicente de Chucurí, Santa Helena del Opón, Sucre, Tona, Valle de San José y Vélez.

TOLIMA: Alpujarra, Anzoátegui, Armero (Guayabal), Ataco, Cajamarca, Carmen de Apicalá, Casabianca, Chaparral, Cunday, Dolores, Falan, Fresno, Herveo, Ibagué, Icononzo, Lérida, Líbano, Mariquita, Melgar, Murillo, Natagaima, Palocabildo, Planadas, Prado, Purificación, Rioblanco, Roncesvalles, San Antonio, Villahermosa y Villarrica.

ALERTAS POR AMENAZAS DE DESLIZAMIENTO

ALERTA ROJA:

Amenaza alta a muy alta por deslizamientos de tierra detonados por lluvias, localizados en los siguientes municipios:

ALERTA NARANJA:

Amenaza moderada por deslizamientos de tierra detonados por lluvias, localizados en los siguientes municipios:

REGIÓN PACIFICO

SITIOS PARA LOS CUALES SE GENERA LA ALERTA

ALERTA AMARILLA

CAUCA: Almaguer, Argelia, Buenos Aires, Cajibío, Caldono, Corinto, Guapi, Inzá, Jambaló, La Vega, López, Miranda, Morales, Páez (Belalcázar), Popayán, Santa Rosa, Santander de Quilichao, Silvia, Suárez, Timbiquí, Toribío y Totoró.

CHOCÓ: El Carmen y El Litoral del San Juan (Docordó).

NARIÑO: Albán (San José), Belén, Cumbitara, El Tablón, La Unión, Linares, Samaniego, San Bernardo, San Pedro de Cartago (Cartago), Santa Cruz (Guachavés) y Túquerres.

VALLE DEL CAUCA: Bolívar, Buenaventura, Buga, Caicedonia, Calima (El Darién), Dagua, El Cerrito, El Dovio, Palmira, San Pedro, Sevilla y Versalles.

REGIÓN ORINOQUIA

SITIOS PARA LOS CUALES SE GENERA LA ALERTA

ALERTA AMARILLA

CASANARE: Aguazul, Chámeza, Hato Corozal, La Salina, Nunchía, Paz de Ariporo, Pore, Recetor, Sabanalarga, Támara y Tauramena.

META: Acacias, Cumaral, Guamal, Restrepo y Villavicencio.

REGIÓN DE LA AMAZONÍA

SITIOS PARA LOS CUALES SE GENERA LA ALERTA

ALERTA AMARILLA

CAQUETÁ: Belén de Los Andaquíes, Morelia y San Vicente del Caguán.

PUTUMAYO: Mocoa.

ALERTAS POR AMENAZAS DE DESLIZAMIENTO

SECTORES VIALES IDENTIFICADOS CON POTENCIALIDAD de DESLIZAMIENTOS, EN LOS CUALES GENERAN ALERTAS

DEPARTAMENTO	SECTOR VIAL
ANTIOQUIA	Rubicón - Santafé de Antioquia
CAUCA:	La Lupa - Santiago Mojarras - Popayán Pasto - Higuerones Rosas - La Sierra - La Vega - San Sebastián - Santiago
CESAR	Río Negro - San Alberto San Alberto - La Mata
CHOCÓ	Certeguí - Quibdó Las Animas - Certeguí Las Animas - Mumbú Mumbú - Santa Cecilia Quibdó - La Mansa Río Pató (El Afirmado) Río Pató (El Afirmado) - La Ye (Las Animas)
CUNDINAMARCA	Honda - Villeta Villeta - Bogotá
MAGDALENA	Santa Marta - Río Palomino
NARIÑO	Pasto - Higuerones
NORTE DE SANTANDER	Río Negro - San Alberto
RISARALDA	Mumbú - Santa Cecilia
SANTANDER	Río Negro - San Alberto

ALERTAS METEOMARINA

MAR CARIBE

ALERTA ROJA

POR TIEMPO LLUVIOSO

En el archipiélago de San Andrés, Providencia y Santa Catalina, se prevén precipitaciones de variada intensidad con probabilidad de actividad eléctrica y rachas de viento. Por lo anterior, se recomienda a los usuarios de pequeñas embarcaciones consultar con las Capitanías de puerto antes de zarpar y a los habitantes costeros estar atentos a la evolución de las condiciones meteorológicas.

ALERTA AMARILLA

POR OLEAJE Y VIENTO

Se prevé intensificación en la velocidad del viento que podría alcanzar los 30 nudos (56 km/h) y oleaje con alturas entre 2.0 a 3.0 metros, particularmente en el centro y oriente del mar Caribe colombiano. Por lo anterior, se recomienda a los usuarios de pequeñas embarcaciones consultar con las Capitanías de puerto antes de zarpar y a los habitantes costeros estar atentos a la evolución de las condiciones meteorológicas.

OCEANO PACÍFICO

ALERTA AMARILLA

POR TIEMPO LLUVIOSO

Lluvias significativas se prevén en la zona central y sur de la cuenca del océano Pacífico colombiano. Por tal motivo, se recomienda a los habitantes de las áreas costeras estar atentos.

°C: grados Celsius

m: metros

mm: milímetros

msnm: metros sobre nivel del mar

Km/h: kilómetros por hora

HLC: hora local colombiana

GOES: Geostationary Operational Environmental Satellites (Satélite Geoestacionario Operacional Ambiental).

GOES-13 es el designado GOES-Este, localizado en 75° W sobre el ecuador geográfico.

PNN: Parque Nacional Natural

SFF: Santuario de Fauna y Flora



ALERTA ROJA. PARA TOMAR ACCIÓN Advierte al Sistema Nacional de Gestión del Riesgo de Desastres sobre el peligro de un fenómeno y sus efectos adversos sobre la población. Se emite una alerta sólo cuando la identificación de un evento extraordinario indique la amenaza inminente y cuando la gravedad del fenómeno requiera atención prioritaria de los comités departamentales y locales.



ALERTA NARANJA. PARA PREPARARSE Indica la amenaza de un fenómeno. No implica riesgo inmediato por lo que es catalogado como un mensaje para informarse y prepararse. El aviso implica vigilancia continua ya que las condiciones son propicias para el desarrollo de un suceso natural.



ALERTA AMARILLA. PARA INFORMARSE Se emite cuando las condiciones hidrometeorológicas son favorables para la ocurrencia de un fenómeno natural y pueden aumentar el riesgo según los pronósticos. Por sus características, este nivel está encaminado a informar.

CONDICIONES NORMALES Indica que no existe ninguna clase de alerta para la región o zona mencionada.

OMAR FRANCO | Director General

CHRISTIAN EUSCÁTEGUI | Jefe Oficina del Servicio de Pronósticos y Alertas

Profesionales de Turno:

Rodney POVEDA, Mirovan SVERKO, Benjamín RODRÍGUEZ, Sonia BERMÚDEZ, María CUBILLOS y Julián URREA.

<http://www.ideam.gov.co>

Correos electrónicos: servicio@ideam.gov.co, alertas@ideam.gov.co

Calle 25D # 96B – 70, Piso 3. Bogotá, D.C., Colombia.

Teléfono: 3075625 Ext. 1334–1336.

Síganos en:

