

INFORME TÉCNICO

DIARIO N° 343

El IDEAM comunica al Sistema Nacional de Gestión del Riesgo (SNGR) y al Sistema Nacional Ambiental (SINA).

Bogotá D. C., sábado 9 de diciembre de 2017.

Hora de actualización:
12:20 p.m. HLC



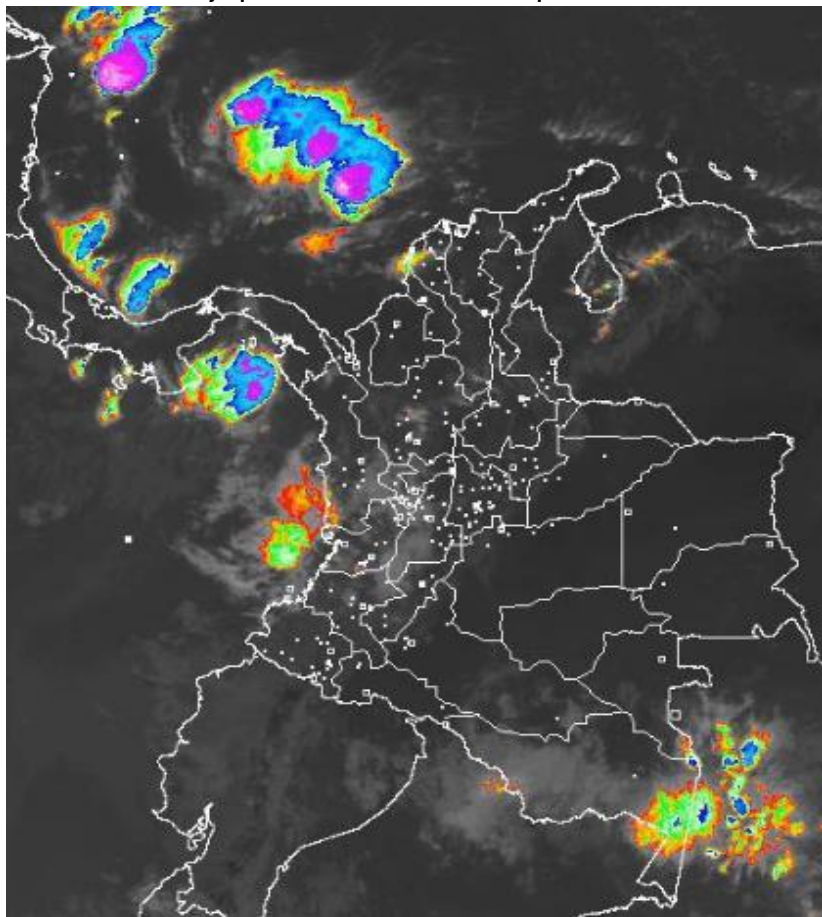
IDEAM
Instituto de Hidrología
Meteorología y
Estudios Ambientales
Cll. 25D N° 96B-70

CONDICIONES HIDROMETEOROLÓGICAS ACTUALES

En las últimas horas se ha presentado condiciones secas en gran parte del territorio Colombiano, con lluvias sectorizadas en zonas del norte de Bolívar, Chocó, Litoral de Cauca, Valle del Cauca y el oriente de Amazonas. Se prevé aumento de la nubosidad con lluvias en sectores de norte de la región andina, sectores de Córdoba, Bolívar y Atlántico. Persistencia de lluvias en Chocó y La Amazonia.

IMAGEN SATELITAL

Canal Infrarrojo | 9 de diciembre de 2017 | Hora 9:15 a.m. HLC



Consulte todos los días el pronóstico del tiempo y las alertas hidrometeorológicas vigentes del IDEAM, en un formato de calidad. Alrededor de las 7:30 a. m. está a disposición del público en www.ideam.gov.co.

Se puede ver también en dispositivos móviles **AQUÍ**





LO MÁS DESTACADO

LLUVIAS REGISTRADAS EN LAS ÚLTIMAS 24 HORAS

- En las últimas 24 horas se registraron lluvias significativas en el país; las precipitaciones más importantes se concentraron en la región Caribe, Pacífica y Andina, así como en áreas de la Amazonia colombiana. La mayor precipitación se presentó en el municipio de **Nocaima (Cundinamarca)** con **90.4**.

ALERTA ROJA

- Por probabilidad de crecientes o incrementos súbitos de nivel en los ríos directos al Océano Pacífico.
- Por niveles altos en el río Magdalena (cuenca baja); el río Cauca (cuenca baja); el río Lebrija; el río Murindó; así como en la cuenca del río Juradó.
- Por probabilidad alta de deslizamientos de tierra detonados por lluvias, en sectores inestables o de alta pendiente, localizados en municipios de la región Pacífica.
- Por alta posibilidad de incendios de la cobertura vegetal en zonas de bosques, cultivos y pastos localizados en municipios de las regiones Andina y Orinoquía.

ALERTA NARANJA

- Por probabilidad de crecientes o incrementos súbitos de nivel en los ríos de montaña de Antioquia; los ríos del Urabá Antioqueño; los ríos del Eje Cafetero; los ríos Mocoa, Sangoyaco y Mulato (cuenca alta río Caquetá); el río Baudó; la cuenca del río San Juan; los ríos Micay y Timbiquí; los ríos Mayorquín, Raposo, Dagua y Anchicayá; así como en los ríos Quito y Bojayá.
- Por niveles altos en la cuenca del río Atrato.
- Por probabilidad moderada de deslizamientos de tierra detonados por lluvias, en sectores inestables o de alta pendiente, localizados en varios municipios de las regiones Caribe, Andina, Pacífica y Orinoquía.
- Por moderada posibilidad de incendios de la cobertura vegetal en zonas de bosques, cultivos y pastos localizados en pequeños sectores de las regiones Caribe, Andina y Orinoquía.
- Por tiempo lluvioso en el Mar Caribe.

ALERTA AMARILLA

- Por probabilidad de crecientes o incrementos súbitos de nivel en los ríos que descienden de la Sierra Nevada de Santa Marta; los ríos de Atlántico, Magdalena, Bolívar y Sucre; el río San Jorge (cuenca alta); los ríos del Valle del Cauca, Cundinamarca y Boyacá; los ríos Carare y Opón; el río Prado (cuenca alta); la cuenca del río Nare; los ríos Guaitara, Juananbú y Mayo (cuenca alta río Patía); los afluentes al río Putumayo; el río Caguán y sus afluentes, así como en los ríos Caraño y Hacha.
- Por niveles altos en el río Cesar y el río Bogotá.
- Por probabilidad baja de deslizamientos de tierra detonados por lluvias, en sectores inestables o de alta pendiente, localizados en amplias áreas de las regiones Caribe, Andina, Pacífica, Orinoquía y Amazonía.
- Por pleamar en el Mar Caribe y Océano Pacífico.
- Por oleaje y viento en el Mar Caribe.

PRONÓSTICO CONDICIONES METEOROLÓGICAS ESPECIALES

ÁREA DEL VOLCÁN GALERAS

Nubosidad variable a lo largo de la jornada con lluvias dispersas al atardecer o durante la noche, luego de un día seco.

El SERVICIO GEOLÓGICO COLOMBIANO reporta en nivel AMARILLO (III): CAMBIOS EN EL COMPORTAMIENTO DE LA ACTIVIDAD VOLCÁNICA. Lat:155 Lon:-77.37

ELEVACIÓN (pies)	DIRECCIÓN	VELOCIDAD	
		NUDOS	Km/h
10.000	NOROESTE	0 - 5	0 - 9
18.000	ESTE	5 - 10	9 - 18
24.000	NORESTE	5 - 10	9 - 18
30.000	NORESTE	10 - 15	18 - 27

ÁREA DEL VOLCÁN NEVADO DEL HUILA

A lo largo de la jornada se estima cielo entre parcial y mayormente nublado con lloviznas de variada intensidad para la mañana y lluvias moderadas en horas de la tarde

El SERVICIO GEOLÓGICO COLOMBIANO reporta en nivel AMARILLO (III): CAMBIOS EN EL COMPORTAMIENTO DE LA ACTIVIDAD VOLCÁNICA. Lat:2.92 Lon:-76.05

ELEVACIÓN (pies)	DIRECCIÓN	VELOCIDAD	
		NUDOS	Km/h
10.000	NORESTE	0 - 5	0 - 9
18.000	NORESTE	5 - 10	9 - 18
24.000	NORESTE	5 - 10	9 - 18
30.000	NORESTE	15 - 20	27 - 36

ÁREA DEL VOLCÁN CERRO MACHÍN

Para las horas de la mañana se estima tiempo seco. En la tarde y noche mayor nubosidad con precipitaciones entre ligeras y moderadas.

El SERVICIO GEOLÓGICO COLOMBIANO reporta en nivel AMARILLO (III): CAMBIOS EN EL COMPORTAMIENTO DE LA ACTIVIDAD VOLCÁNICA. Lat:4.80 Lon:-75.62

ELEVACIÓN (pies)	DIRECCIÓN	VELOCIDAD	
		NUDOS	Km/h
10.000	NORESTE	0 - 5	0 - 9
18.000	NORESTE	5 - 10	9 - 18
24.000	NORTE	5 - 10	9 - 18
30.000	NORESTE	5 - 10	9 - 18

ÁREA DEL VOLCÁN NEVADO DEL RUIZ

En el transcurso de la jornada, predominarán las condiciones de cielo parcial a mayormente nubladas con presencia de lloviznas en la mañana y lluvias de variada intensidad.

El SERVICIO GEOLÓGICO COLOMBIANO reporta en nivel AMARILLO (III): CAMBIOS EN EL COMPORTAMIENTO DE LA ACTIVIDAD VOLCÁNICA. Lat:4.89 Lon:-75.32

ELEVACIÓN (pies)	DIRECCIÓN	VELOCIDAD	
		NUDOS	Km/h
10.000	NORESTE	0 - 5	0 - 9
18.000	NORESTE	5 - 10	9 - 18
24.000	NORTE	5 - 10	9 - 18
30.000	NORESTE	5 - 10	9 - 18

ÁREA DEL COMPLEJO VOLCÁNICO CHILES-CERRO NEGRO DE MAYASQUER

Prevelecerán las condiciones de tiempo seco en las primera horas del día. Al final de la tarde no se descartan algunas lloviznas en el sector.

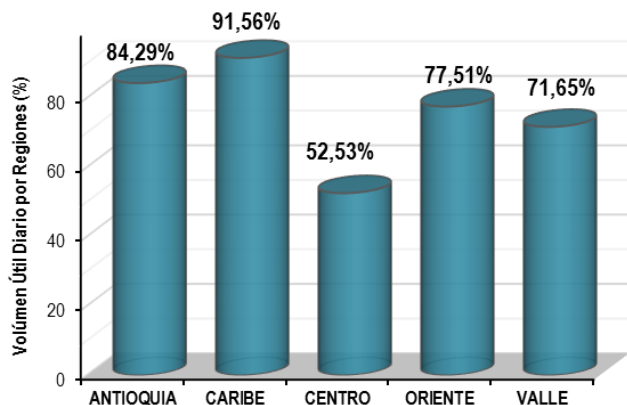
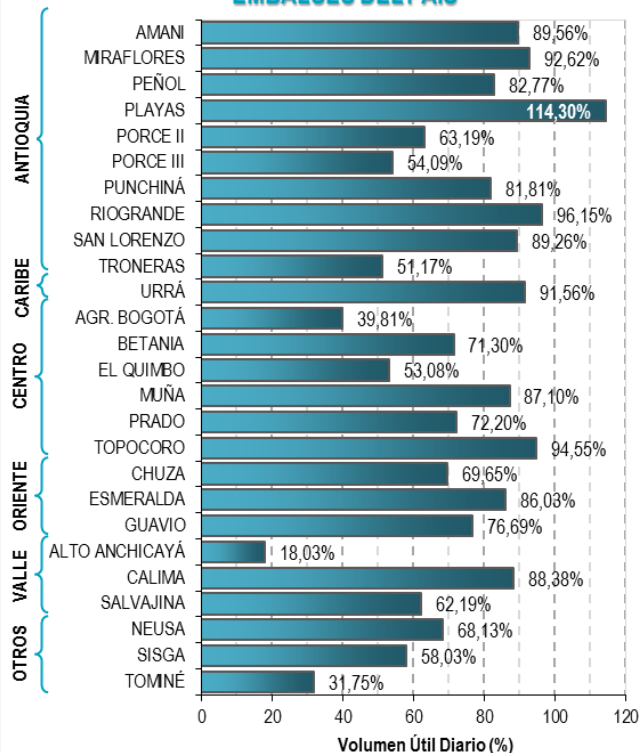
El SERVICIO GEOLÓGICO COLOMBIANO reporta en nivel AMARILLO (III): CAMBIOS EN EL COMPORTAMIENTO DE LA ACTIVIDAD VOLCÁNICA. Lat:0.81-Lon:77.93 Lat:0.76 Lon:-77.95

ELEVACIÓN (pies)	DIRECCIÓN	VELOCIDAD	
		NUDOS	Km/h
10.000	OESTE	0 - 5	0 - 9
18.000	NORESTE	5 - 10	9 - 18
24.000	NORESTE	5 - 10	9 - 18
30.000	ESTE	10 - 15	18 - 27

ESTADO DE LOS EMBALSES

A continuación se relaciona el volumen útil diario de los principales embalses del país (expresado en porcentaje), de acuerdo con la información reportada por XM S.A. E.S.P en la siguiente dirección electrónica: <http://ido.xm.com.co/ido/SitePages/hidrologia.aspx?q=reservas>

VOLUMEN ÚTIL DIARIO EN LOS PRINCIPALES EMBALSES DEL PAÍS



Para estar informado diariamente de lo que pasa con el **pronóstico del tiempo y las alertas.**

Síguenos en Twitter
@IDEAMColombia



PRECIPITACIONES

A continuación se relacionan los municipios donde en las últimas 24 horas se registraron precipitaciones iguales o superiores a 30.0 mm.

Se aclara que las precipitaciones indicadas en los municipios, realmente corresponden a aquellos puntos en los cuales el IDEAM tiene estaciones de monitoreo, pero no necesariamente quiere decir que el dato corresponda a las lluvias que se presentaron directamente sobre el área urbana en donde se concentra la mayor población. En ocasiones la estación sobre la cual se destaca el mayor valor de precipitación, a pesar de pertenecer al municipio, puede quedar alejada del centro poblado principal.

DEPARTAMENTO	MUNICIPIO
ANTIOQUIA	Barbosa (82.0), El Carmen De Viboral (70.0), Valparaíso (Fredonia) (69.0), Rionegro (66.5), Medellín (Estación Aldea La) (63.0), San Francisco (61.0), Girardota (60.0), Medellín (Estación Sta. Helena) (55.0), Pueblorrico (37.0), Sansón (32.5), Santa Bárbara (30.8).
BOLÍVAR	María La Baja (38.8), Cartagena (37.8).
BOYACÁ	Muzo (39.2), Quipama (33.8).
CAUCA	Santander De Quilichao (46.0).
CESAR	San Alberto (77.0), Gloria (43.0), Agustín Codazzi (40.5), San Alberto (30.0).
CHOCÓ	Bahía Solano (68.0), Quibdó (65.5), Medio San Juan (60.0), San José Del Palmar (37.8).
CÓRDOBA	Chinu (34.0).
CUNDINAMARCA	Nocaima (90.4) , Yacopi (37.4).
LA GUAJIRA	Urumita (77.0).
MAGDALENA	Fundación (39.5).
NARIÑO	La Unión (69.5).
QUINDÍO	Armenia (La Tebaida) (48.0)
SAN ANDRÉS PROVIDENCIA Y STA. CATALINA	San Andrés (61.9).
SANTANDER	Puerto Araujo (40.5).
SUCRE	Sincelejo (72.8), Majagual (50.0)
TOLIMA	Prado (53.0), Chaparral (50.3), Ibagué (43.2), Ataco (37.6), Prado (37.0).
VALLE DEL CAUCA	Florida (46.0), Sevilla (31.0).

Para estar informado diariamente de lo que pasa con el **pronóstico del tiempo y las alertas.**

Síguenos en Twitter
@IDEAMColombia



TEMPERATURAS MÁXIMAS

A continuación se relacionan los municipios donde en las últimas 24 horas se registraron temperaturas iguales o superiores a 35.0 °C.

Se aclara que las temperaturas indicadas en los municipios, realmente corresponden a aquellos puntos en los cuales el IDEAM tiene estaciones de monitoreo, pero no necesariamente quiere decir que el dato corresponda a las temperaturas que se presentaron directamente sobre el casco urbano en donde se concentra la mayor población. En ocasiones la estación sobre la cual se destaca el mayor valor de temperatura, a pesar de pertenecer al municipio, puede quedar alejada del centro poblado principal.

DEPARTAMENTO	MUNICIPIO
CESAR	Valledupar (35.0).





PRONÓSTICO METEOROLÓGICO



Sábado 9 y domingo 10 de diciembre de 2017

REGIÓN	PRONÓSTICO
<p>SABANA DE BOGOTÁ</p>	<p>SÁBADO: Durante la tarde se espera cielo entre parcial a mayormente nublado con probabilidad de lluvias dispersas al norte y occidente de la capital. En la noche se prevé cielo mayormente nublado con lluvias, ligeras y ocasionales, al centro y sur de la capital; en el norte se estiman lloviznas ligeras.</p> <p>DOMINGO: "En horas de la mañana se estima cielo parcialmente cubierto con predominio de tiempo seco. Durante la tarde se estima cielo entre parcial y mayormente cubierto con probabilidad de lloviznas al oriente de la capital. En horas de la noche se estima cielo parcialmente cubierto, sin embargo, no se descartan lloviznas en el centro-oriente de la ciudad."</p>
<p>CARIBE</p>	<p>SÁBADO: Se estima aumento de nubosidad con posibles lluvias al occidente de Córdoba, Atlántico y norte de Magdalena, lluvias ligeras y sectorizadas en el sur de Bolívar. En horas de la noche las lluvias se concentrarán en Córdoba, centro y sur de Bolívar, sur de Magdalena. Lluvias de menor intensidad en Cesar, Sucre y sur de La Guajira.</p> <p>DOMINGO: Tiempo seco con cielo entre parcial a mayormente cubierto en la región para las horas de la mañana. En la tarde y la noche con posibles lluvias al occidente de Córdoba y límites entre Bolívar, Magdalena y Atlántico. Lluvias de menor intensidad al sur de La Guajira.</p>
<p>ARCHIPIÉLAGO DE SAN ANDRÉS, PROVIDENCIA Y SANTA CATALINA</p>	<p>SÁBADO: En la tarde se prevén condiciones nubosas con posibilidad de lluvias en el archipiélago de San Andrés y Providencia. En horas de la noche se estima disminución de la nubosidad, no obstante, son posibles lluvias ligeras en Providencia, en San Andrés nubosidad bajo tiempo seco.</p> <p>DOMINGO: Cielo entre parcial y mayormente cubierto con lluvias y/o lluvias ligeras en el área a lo largo de la jornada.</p>
<p>MAR CARIBE</p>	<p>SÁBADO: En el occidente y centro del mar Caribe colombiano, se esperan precipitaciones a lo largo de la jornada en cercanías al archipiélago de San Andrés, Providencia y Santa Catalina, en horas de la noche se estiman lluvias. También en el golfo de Urabá y litoral de Córdoba.</p> <p>DOMINGO: A lo largo de la jornada se estiman lluvias moderadas al occidente del área, en el resto del área se prevé tiempo seco.</p>

Planeando tu día? Descarga YA y conoce...



Consúltalo a diario y únete a la Cultura del Pronóstico del IDEAM

Disponible para  

PRONÓSTICO METEOROLÓGICO

Sábado 9 y domingo 10 de diciembre de 2017



REGIÓN	PRONÓSTICO
<p>ANDINA</p>	<p>SÁBADO: En la tarde las lluvias se concentrarán en el occidente de la región sobre Antioquia, Eje Cafetero, occidente de Tolima, Huila, Boyacá y noroccidente de Cundinamarca, lloviznas en sectores de Santander. En la noche se espera cielo mayormente cubierto con aumento en la intensidad de lluvias al suroriente de Antioquia, Caldas, noroccidente de Cundinamarca y Risaralda, lluvias de menor intensidad en Armenia, los Santanderes y occidente de Tolima, Huila y Boyacá.</p> <p>DOMINGO: Cielo entre parcial y mayormente cubierto en la mañana con probabilidad de lluvias en sectores del norte de Antioquia y lluvias ligeras en límites entre Caldas, Boyacá y Cundinamarca en horas de la mañana. Para la tarde y noche se prevé aumento de nubosidad con precipitaciones en diferentes sectores de la región, las más fuertes en sectores de Antioquia, Caldas, Risaralda, Cundinamarca y occidente de Tolima y Huila.</p>
<p>INSULAR PACÍFICA</p>	<p>SÁBADO: En Gorgona se prevén lluvias ligeras en las primeras horas de la mañana, luego disminuirán la nubosidad y predominará el tiempo seco. En Malpelo persistirán las condiciones secas con poca nubosidad a lo largo de la jornada.</p> <p>DOMINGO: En Gorgona y Malpelo predominará el tiempo seco en la mayor parte de la jornada, sin embargo en horas de la noche aumentará la nubosidad con posibilidad de lloviznas.</p>
<p>PACÍFICA</p>	<p>SÁBADO: Aumentará la nubosidad en horas de la tarde con lluvias en Chocó y oriente del Valle del Cauca y Cauca. Son posibles lloviznas en Nariño. En la noche se mantendrán las condiciones nubosas en la región con posibilidad de lluvias moderadas a fuertes en el centro y sur de Chocó, oriente de Cauca, Valle del Cauca y Nariño.</p> <p>DOMINGO: Son probables condiciones nubosas con lluvias de variada intensidad a lo largo de la jornada, las más fuerte, incluso con tormentas eléctricas se estiman en la tarde y la noche, en zonas de Chocó y de menor intensidad en Cauca, Valle y norte de Nariño.</p>

Planeando tu día? Descarga YA y conoce...



Consúltalo a diario y únete a la Cultura del Pronóstico del IDEAM

Disponible para  

PRONÓSTICO METEOROLÓGICO

Sábado 9 y domingo 10 de diciembre de 2017





REGIÓN	PRONÓSTICO
<p>OCÉANO PACÍFICO</p>	<p>SÁBADO: Las lluvias más intensas con posibilidad de actividad eléctrica se esperan en horas de la mañana en el norte de la cuenca, incluidos sectores aledaños al litoral; mientras en la tarde y la noche las precipitaciones serán de carácter ligero en las zonas del centro y norte del área.</p> <p>DOMINGO: Cielo entre parcial a mayormente cubierto con probabilidad de lluvias en el centro y norte de la zona marítima y en cercanías al litoral a lo largo de la jornada. Tendencia a la disminución en horas de la noche.</p>
<p>ORINOQUÍA</p>	<p>SÁBADO: En la tarde se mantendrán condiciones de tiempo seco y soleado. No se descartan lluvias ligeras de carácter aislado en el Vichada. Finalizando la jornada, tiempo seco y escasa nubosidad dominarán las condiciones de tiempo en la región.</p> <p>DOMINGO: A lo largo de la jornada se estima predominen condiciones de tiempo seco, escasa nubosidad y amplios intervalos de sol.</p>
<p>AMAZONÍA</p>	<p>SÁBADO: A lo largo de la tarde se estima aumento de nubosidad con precipitaciones, incluso con descargas eléctricas, en Guainía, Vaupés, Guaviare, sectores del Amazonas y occidente de Caquetá y Putumayo. En la noche se estima disminución de la nubosidad con lluvias en sectores de Guainía, Vaupés, Guaviare y Amazonas, lluvias de menor intensidad sobre el piedemonte de Caquetá y Putumayo.</p> <p>DOMINGO: Se estima cielo entre parcial y mayormente cubierto con predominio de tiempo seco en horas de la mañana, en horas de la tarde y noche se estima incremento en la nubosidad con lluvias en sectores de Guainía, Vaupés y Amazonas.</p>

Planeando tu día?
Descarga YA y conoce...



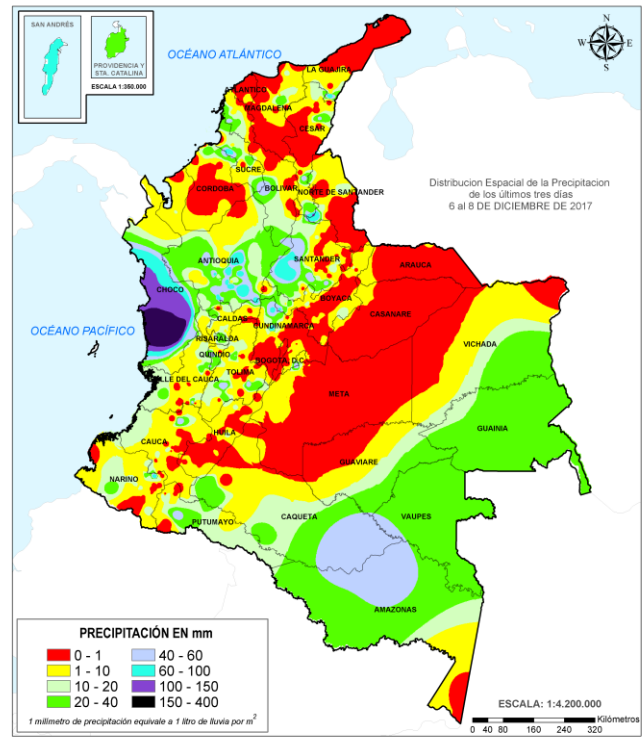
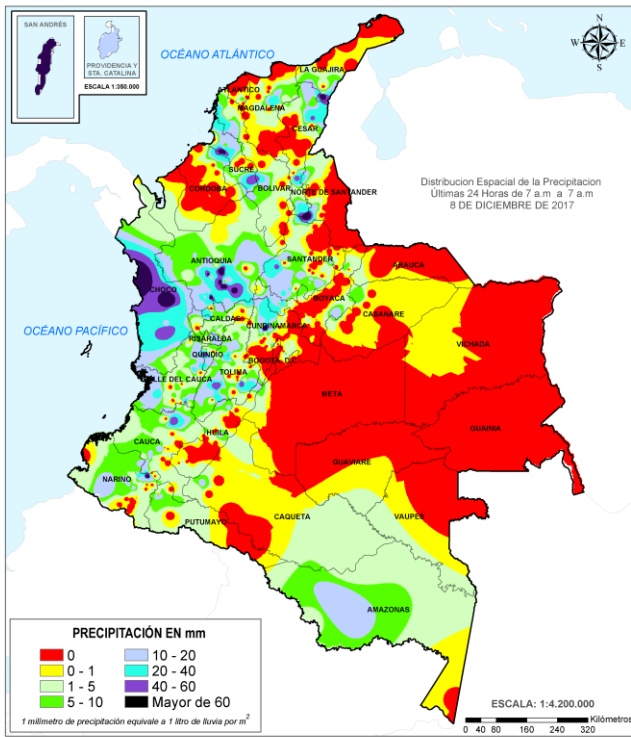
Consúltalo a diario y únete a la Cultura del Pronóstico del IDEAM

Disponible para  

MAPAS DE PRECIPITACIÓN

Precipitación diaria: desde las 07:00 a.m. del día viernes 08 de diciembre hasta las 07:00 a.m. del día sábado 09 de diciembre de 2017.

Precipitación de los últimos 3 días: desde las 07:00 a.m. del día miércoles 06 de diciembre hasta las 07:00 a.m. del día sábado 09 de diciembre de 2017.



ALERTAS VIGENTES E INFORMACIÓN ADICIONAL

Para mayor información sobre el pronóstico del estado del tiempo, informes técnicos diarios, comunicados especiales, mapas diarios de temperaturas máximas y mínimas e información diaria de precipitación se sugiere consultar los siguientes enlaces:

- [MAPA DIARIO DE TEMPERATURA MÁXIMA.](#)
- [MAPA DIARIO DE TEMPERATURA MÍNIMA.](#)
- [INFORMACIÓN DIARIA DE PRECIPITACIÓN Y TEMPERATURA DE LOS PRINCIPALES AEROPUERTOS DEL PAÍS.](#)
- [MOSAICO MAPAS DE PRECIPITACIÓN DIARIA EN MILÍMETROS.](#)

ALERTAS POR NIVELES DE LOS RÍOS

REGIÓN ANDINA

SITIOS PARA LOS CUALES SE GENERA LA ALERTA

ALERTA ROJA

INCREMENTO EN EL NIVEL DEL RÍO MAGDALENA EN SU CUENCA BAJA.

Se mantiene alerta roja por niveles altos a la altura de la estación El Banco (municipio El Banco, Magdalena), con valores por encima de la cota de afectación. El IDEAM recomienda a la ciudadanía del municipio de El BANCO y a las autoridades de Gestión del Riesgo mantener seguimiento en el comportamiento de los niveles del río Magdalena en este tramo.

NIVELES ALTOS EN LA CUENCA BAJA DEL RÍO CAUCA.

Se mantienen altos los niveles del río Cauca particularmente en el sector comprendido entre Caucasia (Antioquia) y Guaranda (Sucre), actualmente se presenta una condición de descenso, sin embargo los niveles se mantendrán altos, incluso más altos que la cota de afectación a la altura de Guaranda (Sucre). Especial atención a los siguientes sectores:

- **Departamento de Bolívar:** San Jacinto del Cauca, Achí y Pinillos.
- **Departamento de Sucre:** en el municipio de Guaranda.

NIVELES ALTOS EN LA PARTE BAJA DEL RÍO LEBRIJA

Se mantiene esta alerta por niveles altos en el río Lebrija a la altura del municipio de Sabana de Torres (Santander), producto de las precipitaciones registradas en los últimos días en la cuenca aportante; igualmente se pronostica persistan las lluvias durante los siguientes días por lo que se prevé la ocurrencia de ascenso en los niveles. El IDEAM recomienda mantener especial atención al comportamiento en el nivel del río especialmente en su parte baja.

REGIÓN PACÍFICO

SITIOS PARA LOS CUALES SE GENERA LA ALERTA

ALERTA ROJA

CRECIENTES SÚBITAS EN RÍOS DIRECTOS PACÍFICO (DPTO. CHOCO Y VALLE DEL CAUCA)

Posibles crecientes súbitas en los ríos directos al océano pacífico en el Choco y Valle del Cauca, dada la saturación que presentan las cuencas por las lluvias persistentes en la zona. Se prevé el aumento de los niveles debido a las respuestas de las cuencas a las precipitaciones de los próximos días. El IDEAM recomienda mantener especial atención al comportamiento en el nivel de los ríos especialmente en su parte baja.

RÍO MURINDÓ (DIRECTOS ATRATO CUENCA MEDIA)

Se reporta desbordamientos del río Murindó sobre el municipio de Murindó - Antioquia. El IDEAM recomienda mantener especial atención al comportamiento en el nivel de este río y sus afluentes.

ALERTAS POR NIVELES DE LOS RÍOS

REGIÓN PACÍFICO

SITIOS PARA LOS CUALES SE GENERA LA ALERTA

ALERTA ROJA

NIVELES ALTOS EN LA CUENCA DEL RÍO JURADO.

Se mantiene el nivel de la alerta por aumento de las lluvias en la cuenca y respuesta rápida en los niveles del río Juradó. El IDEAM recomienda a las autoridades de Gestión del Riesgo y a la población en general activar los protocolos de atención de emergencias en esta población, dado que se pronostica persistan las lluvias fuertes durante los próximos días en sectores de la cuenca.

REGIÓN ANDINA

SITIOS PARA LOS CUALES SE GENERA LA ALERTA

ALERTA NARANJA

PROBABILIDAD DE CRECIENTES SÚBITAS EN LOS RÍOS DE MONTAÑA DEL DEPARTAMENTO DE ANTIOQUIA.

Se mantiene esta alerta debido a la saturación del suelo producto de las fuertes precipitaciones presentadas en la zona, además continúan altos los niveles de los ríos Frío, Nechí, Bagre, Tarazá, Anorí, Porce, San Juan, Arma y sus afluentes, especialmente la quebrada la Liboriana y otros directos al río Cauca. Igualmente, se tiene niveles altos en las cuencas de los ríos San Bartolo y Cimitarra directos al río Magdalena. El IDEAM recomienda a la UNGRD y a la población en general permanecer atentos al comportamiento de los niveles de estos ríos.

SE PREVEN CRECIENTES SÚBITAS EN LOS RÍOS DEL EJE CAFETERO.

Se mantiene esta alerta dado que se prevén crecientes súbitas en los ríos del Eje Cafetero, producto de las lluvias de variada intensidad que se han registrado en las cuencas de los ríos Chinchiná, La Vieja, Quindío, Otún, Consotá, Risaralda, Frío y Tapias, entre otros. Especial atención a la cuenca del río Risaralda, al río Otún en Pereira-Risaralda, Cartago-Valle del Cauca) y Pijao-Quindío, especialmente al río Lejos.

REGIÓN CARIBE

SITIOS PARA LOS CUALES SE GENERA LA ALERTA

ALERTA NARANJA

CRECIENTES SÚBITAS EN LOS RÍOS DEL URABÁ ANTIOQUEÑO.

Aunque se observa descenso en los niveles de los ríos León, Mulatos, Vijagüal, Zungo, Grande, Guadualito, Currulao y Turbo, se mantiene esta alerta, por las precipitaciones que se presentan y por pronóstico de las mismas. El IDEAM recomienda a las autoridades de Gestión del Riesgo Local y Regional y a la población en general asentada en las riberas de estos ríos, permanezcan atentos al comportamiento de los niveles.

ALERTAS POR NIVELES DE LOS RÍOS

REGIÓN PACÍFICO

SITIOS PARA LOS CUALES SE GENERA LA ALERTA

NIVELES ALTOS EN LA CUENCA DEL RÍO ATRATO.

Se mantiene esta alerta debido a las continuas fluctuaciones con niveles altos en el río Atrato y sus afluentes a la altura de los municipios de Quibdó, Bojayá, Carmen del Darién, Riosucio y Vigía del Fuerte. El IDEAM recomienda a la UNGRD y a la población en general permanecer muy atentos al comportamiento de los niveles del río Atrato y sus afluentes, especialmente en los ríos Andágueda, Quito, Murri, Sucio, entre otros, dado que se pronostica persistan las lluvias de variada intensidad con presencia de actividad eléctrica durante los próximos días en la cuenca aportante.

CRECIENTES SÚBITAS EN LOS RÍOS BAUDÓ.

Se prevé incrementos moderados en los niveles del río Baudó con valores en el rango de altos, por lo que se recomienda a los pobladores ribereños en zonas bajas de los municipios Alto y Medio Baudó (Chocó) seguir atentos al comportamiento de los niveles. Igual condición se puede estar presentando en el río Jella y la quebrada Chocolatal, en inmediaciones de Bahía Solano (Chocó). Por tanto, el IDEAM mantiene la recomendación para que la UNGRD y demás organismos de socorro mantengan atento seguimiento a la evolución de estas condiciones hidrológicas.

PROBABILIDAD DE CRECIENTES SÚBITAS EN LA CUENCA DEL RÍO SAN JUAN

Se mantiene este nivel de alerta debido a que se prevé persistan las precipitaciones a lo largo de la cuenca del río San Juan, por lo que aumenta la probabilidad de ocurrencia de crecientes súbitas de carácter moderado a significativo en el cauce principal y sus afluentes. El IDEAM recomienda a las autoridades de Gestión del Riesgo y a la población en general estar atenta a la variación de los niveles en este río y sus afluentes, y ante la probabilidad de nuevos incrementos súbitos.

PROBABILIDAD DE CRECIENTES SÚBITAS DE LOS RÍOS MICAY Y TIMBIQUÍ.

Se esperan que persistan las lluvias en la cuenca alta del río Timbiquí (y sus principales afluentes como son quebrada Pichinambo, río Cheté, río Coteje y río Sesé) y el río Micay, por lo que se espera que se sigan presentando ascenso de ligeros a moderados en los niveles. El IDEAM recomienda a Gestión del Riesgo, organismos de socorro y comunidad en general, estar atentos a la evolución de estas condiciones hidrológicas.

PROBABILIDAD DE CRECIENTES SÚBITAS EN LOS RÍOS MAYORQUÍN, RAPOSO, DAGUA Y ANCHICAYÁ.

Se mantiene alerta debido a la alta probabilidad de crecientes súbitas en los ríos Mayorquín y Raposo. Por lo anterior, el IDEAM recomienda a las autoridades de Gestión del Riesgo y población en general asentada en las riberas de estos ríos, permanecer atentos al comportamiento de los niveles de estos ríos especialmente en los municipios de Buenaventura y Dagua. Igualmente no se descartan incrementos importantes del río Escalerete y del río San Cipriano, en inmediaciones de Buenaventura (Valle del Cauca).

ALERTA NARANJA

ALERTAS POR NIVELES DE LOS RÍOS

REGIÓN PACÍFICO

SITIOS PARA LOS CUALES SE GENERA LA ALERTA

ALERTA NARANJA

CRECIENTES SÚBITAS EN EL RÍO QUITO Y BOJAYÁ.

Se espera que persistan las lluvias fuertes en la cuenca alta y media del río Atrato, por lo que no se descarta la ocurrencia de ascensos moderados a significativos en sus principales afluentes, especial atención a los ríos Bojayá, Quito y Bebarama. El IDEAM recomienda a las autoridades de Gestión del Riesgo y a la población en general asentada en las riberas de estos ríos y afluentes (especialmente los municipios de Bojayá y vigía del fuerte), estén atentos al comportamiento de los niveles de estos cauces.

REGIÓN AMAZONAS

SITIOS PARA LOS CUALES SE GENERA LA ALERTA

ALERTA NARANJA

PROBABILIDAD DE CRECIENTES SÚBITAS EN LOS RÍOS MOCOA, SANGOYACO Y MULATO, UBICADOS EN LA PARTE ALTA DE LA CUENCA DEL RÍO CAQUETÁ.

Se mantiene la alerta dado que se prevé nuevos ascensos en el nivel de los ríos, pescado, Orteguzza, Mocoa, Mulato, Sangoyaco y la quebrada La Taruca, debido a que se pronostica algunas lluvias en la zona. El IDEAM recomienda a la población en general permanezcan atentos al comportamiento de los niveles de estos ríos.

REGIÓN ANDINA

SITIOS PARA LOS CUALES SE GENERA LA ALERTA

ALERTA AMARILLA

INCREMENTO EN EL NIVEL DEL RÍO BOGOTÁ.

Se esperan lluvias en la cuenca media y baja, lo que favorecerá la ocurrencia de ascenso moderados en el cauce principal y sus afluentes en este sector del río, se sugiere continuar con el seguimiento en las siguientes zonas especialmente::

- **Cuenca media:** para zonas bajas de Funza, Mosquera, el Distrito Capital y parte del municipio de Soacha, ante la eventual incremento de los ríos Salitre o Juan Amarillo, San Francisco, Fucha, Teusacá, Tunjuelo y Balsillas, afluentes al río Bogotá.
- **Cuenca del río Tunjuelo:** para éste río y para sus principales afluentes, como son las quebradas Yomasa, Santa Librada, Hoya del Ramo y Chiguaza por su margen derecha y las quebradas Yerbabuena, Trompetas, de Limas y Terreros por su margen izquierda.
- **Cuenca baja:** para este río y sus principales afluentes a la altura de los municipios de Apulo, Anapoima, Tocaima, y Girardot.

ALERTAS POR NIVELES DE LOS RÍOS

REGIÓN ANDINA

SITIOS PARA LOS CUALES SE GENERA LA ALERTA

PROBABILIDAD DE CRECIENTES SÚBITAS PARA LOS RÍOS DEL VALLE DEL CAUCA

Dadas las persistentes lluvias que se han registrado en el departamento del Valle del Cauca se mantiene la alerta amarilla especialmente para los ríos y quebradas de la zona como los ríos Guadalajara, San Pedro, Fraile, Amaime y sus afluentes. Igualmente, se pueden presentar incrementos moderados en las cuencas de los ríos Frio, Guachal, Guabas, Tuluá, Pescador, Jamundí, Lili, Meléndez, Cañaveralejo y Cali. El IDEAM recomienda a las autoridades de Gestión del Riesgo Local y Regional y a la población en general asentada en las riberas de estos ríos, se mantengan muy atentos al comportamiento de los niveles.

PROBABILIDAD DE CRECIENTES SÚBITAS PARA LA CUENCA DEL RÍO CARARE Y OPÓN

Se mantiene esta alerta, debido a que se han presentado precipitaciones importantes en la cuenca del río Carare y Opón. El IDEAM recomienda a las autoridades de Gestión del Riesgo Local y Regional y a la población en general asentada en las riberas de estos ríos y sus afluentes, se mantengan muy atentos al comportamiento de los niveles.

CRECIENTES SÚBITAS EN LA CUENCA ALTA HIDROPRADO

Aunque se registra descenso en los niveles después de la creciente presentada en días anteriores, se mantiene esta alerta dado que se pueden seguir presentando crecientes súbitas a la altura de la estación Puente Cunday - río Prado (municipio Cunday -Tolima). El IDEAM recomienda a la población en general y a las autoridades de Gestión del Riesgo realizar seguimiento al comportamiento de los niveles del río Prado en este municipio.

PROBABILIDAD DE CRECIENTES SÚBITAS PARA LOS RÍOS DE CUNDINAMARCA Y BOYACÁ

Se mantiene la alerta debido a las fuertes precipitaciones presentadas en los departamentos de Cundinamarca y Boyacá, por probabilidad de crecientes súbitas para los ríos Negro, Sumapáz, Villeta, Suárez, Cobre, Monquirá, Somondoco y demás afluentes y quebradas de la zona. En las últimas horas se ha presentado precipitaciones importantes en el municipio de Arcabuco (Boyacá), se recomienda especial atención los ríos de la Cuenca del río Suárez

PROBABILIDAD DE CRECIENTES SÚBITAS EN LA CUENCA DEL RÍO NARE

Aunque los niveles de los ríos no están altos, se emite esta alerta, debido a que se han presentado precipitaciones importantes en la cuenca del río Nare, donde se pueden presentar crecientes súbitas. El IDEAM recomienda a las autoridades de Gestión del Riesgo Local y Regional y a la población en general asentada en las riberas de ese río y sus afluentes, se mantengan muy atentos al comportamiento de los niveles.

ALERTA AMARILLA

ALERTAS POR NIVELES DE LOS RÍOS

REGIÓN CARIBE

SITIOS PARA LOS CUALES SE GENERA LA ALERTA

PROBABILIDAD DE CRECIENTES SÚBITAS EN LOS RÍOS QUE DESCENDEN DE LA SIERRA NEVADA DE SANTA MARTA.

Se mantiene esta alerta debido a la disminución de lluvias y al descenso en niveles de los ríos que descienden de las estribaciones de la Sierra Nevada de Santa Marta. El IDEAM mantiene la recomendación para que los comités de Gestión del Riesgo tanto locales como regionales y la comunidad en general asentada en las márgenes de los ríos que descienden de la Sierra, en especial de los ríos Frio, Fundación, Aracataca, Tucurínca y Sevilla, entre otros, se mantengan atentos a las fluctuaciones de los niveles.

NIVELES ALTOS EN EL RÍO CESAR

Debido al tránsito de las continuas ondas de crecientes y al remanso que puede presentar el río Cesar en la confluencia con el río Magdalena, y a las lluvias presentadas, los niveles del río Cesar podrían estar altos. Por tal razón y esperando que esta condición continúe se sugiere mantener este nivel de alerta.

PROBABILIDAD DE CRECIENTES SÚBITAS PARA LOS RÍOS DEL DEPARTAMENTO DE ATLÁNTICO, MAGDALENA, BOLÍVAR Y SUCRE.

Se mantiene esta alerta debido a las fuertes precipitaciones que se han presentado en los departamentos de Atlántico, Magdalena, Bolívar y Sucre; por lo que se recomienda especial atención a los ríos, quebradas y arroyos de esta zona resaltando los arroyos de Cartagena y Barranquilla, caños de la región de la Mojana, canal del Dique, ríos San Miguel, Boque, Inanea, Santo Domingo, Taracué, Ariguaní, entre otros. También, se recomienda especial atención en la cuenca del canal del Dique margen izquierda y en los arroyos directos al Caribe, por las intensas lluvias que se han presentado en las últimas horas.

CRECIENTES SÚBITAS EN LA CUENCA ALTA DEL RÍO SAN JORGE.

Se mantiene la alerta amarilla en la cuenca alta del río San Jorge en consideración a la probabilidad de lluvias en la parte alta de la cuenca. Se recomienda hacer seguimiento a los niveles de los ríos San Pedro (municipio de Puerto Libertador) y San Jorge (municipio de Montelíbano). Por lo tanto se recomienda a las autoridades de Gestión del Riesgo y a pobladores de sectores bajos especialmente en el sector Montelíbano, La Apartada, Buenavista (Departamento de Córdoba) estar atentos al comportamiento de los niveles.

ALERTA AMARILLA

ALERTAS POR NIVELES DE LOS RÍOS

REGIÓN PACÍFICO

SITIOS PARA LOS CUALES SE GENERA LA ALERTA

ALERTA AMARILLA

CRECIENTES SÚBITAS EN EL RÍO GUAITARA, JUANANBÚ Y MAYO (ALTO PATÍA) Y CUENCA DEL RÍO PATÍA.

Se mantiene el nivel de alerta por las crecientes súbitas presentadas en los últimos días en los ríos Guaitara, Juananbú y Mayo (afluentes de la cuenca alta del río Patía), y en el río Patía a la altura de las estaciones Puente Pusmeo y Los Nortés. El IDEAM recomienda a la UNGRD y a la población en general permanecer muy atentos al comportamiento de los niveles de estos ríos.

REGIÓN AMAZONAS

SITIOS PARA LOS CUALES SE GENERA LA ALERTA

ALERTA AMARILLA

PROBABILIDAD DE CRECIENTES SÚBITAS EN LOS RÍOS AFLUENTES AL RÍO PUTUMAYO.

Se mantiene esta alerta dado que se han presentado aumentos en el nivel de los ríos del alto Putumayo y río San Miguel, y se pronostica algunas lluvias en la zona. El IDEAM recomienda a la población en general permanezcan atentos al comportamiento de los niveles de estos ríos.

PROBABILIDAD DE CRECIENTES SÚBITAS EN EL RÍO CARAÑO Y HACHA.

Se mantiene esta alerta dado que se pronostica persistan las lluvias durante los próximos días en el piedemonte caquetense, por lo que se pueden presentar nuevos incrementos moderados en los niveles de los ríos Hacha y Caraño, ambos afluentes del río Orteguzza, y en la quebrada La Perdiz a la altura del municipio de Florencia (Caquetá). El IDEAM recomienda a la población en general permanezcan atentos al comportamiento de los niveles de estos ríos.

PROBABILIDAD DE CRECIENTES SÚBITAS EN LA CUENCA RÍO CAGUÁN ALTO.

Se mantiene esta alerta, ya que la estación San Vicente del Caguán Automática (Caquetá), reporta precipitaciones importantes en las últimas horas, lo que puede causar crecientes súbitas en los ríos de la cuenca del río Caguán Alto. El IDEAM recomienda a la población en general permanezcan atentos al comportamiento de los niveles de este río y sus afluentes.

ALERTAS POR AMENAZAS DE INCENDIOS DE LA COBERTURA VEGETAL

ALERTA ROJA:

Amenaza Alta o muy alta de ocurrencia de incendios de la cobertura vegetal en zonas de bosques, cultivos y pastos, localizados en los siguientes municipios y sectores aledaños:

ALERTA NARANJA:

Amenaza moderada de ocurrencia de incendios de la cobertura vegetal en zonas de bosques, cultivos y pastos, localizados en los siguientes municipios y sectores aledaños:

REGIÓN ANDINA

SITIOS PARA LOS CUALES SE GENERA LA ALERTA

**ALERTA
 ROJA**

BOYACÁ: El Cocuy, Oicatá, Ramiriquí, Ráquira, Siachoque, Somondoco y Susacón.
CUNDINAMARCA: Bojacá, Choachí, Cucunubá y Lenguaque.
NORTE DE SANTANDER: Cáchira y La Playa.
SANTANDER: Barichara, California, Cerrito, Concepción, Curití y Zapatoca.

REGIÓN DE LA ORINOQUIA

SITIOS PARA LOS CUALES SE GENERA LA ALERTA

**ALERTA
 ROJA**

ARAUCA: Arauca, Cravo Norte y Tame.
CASANARE: Maní, Orocué, San Luis de Palenque y Trinidad.
META: Puerto Gaitán y Puerto López
VICHADA: Cumaribo y Puerto Carreño.

REGIÓN CARIBE

SITIOS PARA LOS CUALES SE GENERA LA ALERTA

**ALERTA
 NARANJA**

ATLANTICO: Barranquilla, Galapa, Juan de Acosta, Luruaco, Malambo, Piojó, Puerto Colombia y Tubará.
BOLIVAR: Córdoba y Santa Catalina.
CESAR: Agustín Codazzi, Astrea, Becerrill, Bosconia, Chimichagua, Chiriguaná, Curumaní, El Copey, El Paso, La Jagua de Ibirico, La Paz, Manaure Balcón del Cesar, Pueblo Bello, San Diego y Tamalameque.
CORDOBA: Buenavista, Cereté, La Apartada, Montería, Sahagún y Tierralta.
LA GUAJIRA: Dibulla, Distracción, El Molino, Fonseca, La Jagua del Pilar, Manaure, Riohacha, Uribia, Urumita y Villanueva.
MAGDALENA: Algarrobo, Aracataca, Ariguani (El Difícil), Fundación, Guamal, Nueva Granada, Pijiño del Carmen, Plato, Sabanas de San Angel, San Sebastián de Buenavista, San Zenón, Santa Ana y Sitionuevo.
SUCRE: Chalán, Colosó, Corozal, Los Palmitos, Morroa, Ovejas, San Juan de Betulia (Betulia), Tolú y Tolviejo.

ALERTAS POR AMENAZAS DE INCENDIOS DE LA COBERTURA VEGETAL

ALERTA ROJA:

Amenaza Alta o muy alta de ocurrencia de incendios de la cobertura vegetal en zonas de bosques, cultivos y pastos, localizados en los siguientes municipios y sectores aledaños:

ALERTA NARANJA:

Amenaza moderada de ocurrencia de incendios de la cobertura vegetal en zonas de bosques, cultivos y pastos, localizados en los siguientes municipios y sectores aledaños:

REGIÓN ANDINA

SITIOS PARA LOS CUALES SE GENERA LA ALERTA

ALERTA NARANJA

BOYACÁ: Jenesano y Úmbita.

CUNDINAMARCA: Chaguaní, Chocontá, Fómeque, Guaduas, Suesca, Ubaque, Útica y Villapinzón.

SANTANDER: Charta..

NORTE DE SANTANDER: Ocaña.

HUILA: Agrado

REGIÓN DE LA ORINOQUIA

SITIOS PARA LOS CUALES SE GENERA LA ALERTA

ALERTA NARANJA

VICHADA: Primavera

ALERTAS POR AMENAZAS DE DESLIZAMIENTO

ALERTA ROJA:

Amenaza alta a muy alta por deslizamientos de tierra detonados por lluvias, localizados en los siguientes municipios:

ALERTA NARANJA:

Amenaza moderada por deslizamientos de tierra detonados por lluvias, localizados en los siguientes municipios:

REGIÓN PACÍFICO

SITIOS PARA LOS CUALES SE GENERA LA ALERTA

ALERTA ROJA

CHOCÓ: Alto Baudó (Pie de Pato), Bahía Solano (Mutis), Bajo Baudó (Pizarro), Bojayá (Bellavista), Condoto, Isthmina, Medio Baudó (Boca de Pepé), Medio San Juan (Andagoya), Nóvita, Nuquí, Quibdó y Río Iró (Santa Rita).

REGIÓN CARIBE

SITIOS PARA LOS CUALES SE GENERA LA ALERTA

ALERTA NARANJA

MAGDALENA: Santa Marta.
CESAR: San Alberto.

REGIÓN ANDINA

SITIOS PARA LOS CUALES SE GENERA LA ALERTA

ALERTA NARANJA

ANTIOQUIA: Fredonia, La Pintada, Medellín, San Francisco, San Luis, Santa Bárbara y Sonsón.
CUNDINAMARCA: La Vega, Nimaima, Nocaima, Vergara y Villeta.
NORTE DE SANTADER: La Esperanza y Toledo.
TOLIMA : Chaparral

REGIÓN DE LA ORINOQUÍA

SITIOS PARA LOS CUALES SE GENERA LA ALERTA

ALERTA NARANJA

META: Cubarral y El Castillo.

REGIÓN PACÍFICO

SITIOS PARA LOS CUALES SE GENERA LA ALERTA

ALERTA NARANJA

CHOCÓ: Atrato (Yuto), Bagadó, Carmen del Darién (Curbaradó), Cértegui, El Cantón del San Pablo (Managrú), El Carmen, Juradó, Lloró, Medio Atrato (Beté), Río Quito (Paimadó), Riosucio, San José del Palmar, Sipí, Tadó y Unión Panamericana (Animas).

ALERTAS POR AMENAZAS DE DESLIZAMIENTO

ALERTA ROJA:

Amenaza alta a muy alta por deslizamientos de tierra detonados por lluvias, localizados en los siguientes municipios:

ALERTA NARANJA:

Amenaza moderada por deslizamientos de tierra detonados por lluvias, localizados en los siguientes municipios:

REGIÓN CARIBE

SITIOS PARA LOS CUALES SE GENERA LA ALERTA

ALERTA AMARILLA

CESAR: La Gloria, Pailitas, Pelaya y Valledupar.
CORDOBA: Puerto Libertador..
LA GUAJIRA: San Juan del Cesar.
MAGDALENA: Ciénaga y Fundación.

REGIÓN ANDINA

SITIOS PARA LOS CUALES SE GENERA LA ALERTA

ALERTA AMARILLA

ANTIOQUIA: Abejorral, Amagá, Amalfi, Andes, Angelópolis, Anorí, Argelia, Armenia, Barbosa, Briceño, Cáceres, Caldas, Campamento, Cañasgordas, Caracolí, Caramanta, Carmen de Viboral, Ciudad Bolívar, Cocorná, Concordia, Copacabana, Dabeiba, Don Matias, Ebéjico, Envigado, Frontino, Giraldo, Girardota, Gómez Plata, Granada, Guarne, Heliconia, Ituango, La Ceja, La Unión, Maceo, Montebello, Nariño, Puerto Berrio, Puerto Nare, Puerto Triunfo, Remedios, Retiro, Rionegro, Salgar, San Carlos, San Jerónimo, San Vicente, Santa Fe de Antioquia, Segovia, Sopetrán, Tarazá, Tarso, Toledo, Uramita, Urao, Valdivia, Vegachí, Venecia, Yalí, Yarumal y Yolombó.

BOYACÁ: Almeida, Aquitania, Berbeo, Betéitiva, Buenavista, Campohermoso, Chinavita, Chita, Chivor, Coper, Corrales, El Espino, Gámeza, Guicán, La Victoria, Labranzagrande, Macanal, Maripí, Miraflores, Mongua, Moniquirá, Muzo, Otanche, Pachavita, Páez, Pajarito, Panqueba, Pauna, Paya, Paz de Rio, Pesca, Pisba, Puerto Boyacá, Quípama, Rondón, Saboyá, San José Pare, San Luis de Gaceno, San Pablo de Borbur, Santa María, Santana, Socotá, Sogamoso, Tasco, Tibaná, Tópaga, Turmequé, Umbita y Ventaquemada.

CUNDINAMARCA: Agua de Dios, Albán, Anapoima, Anolaima, Apulo, Arbeláez, Beltrán, Bituima, Bogotá, D.C., Bojacá, Cabrera, Cachipay, Caparrapí, Cáqueza, Carmen de Carupa, Chaguani, Chipaque, Chocontá, Cucunubá, El Colegio, El Peñón, El Rosal, Facatativá, Fusagasugá, Gachetá, Gama, Granada, Guaduas, Guatavita, Guayabal de Siquima, Guayabetal, Gutiérrez, Jerusalén, La Calera, La Mesa, La Palma, La Peña, Lenguaque, Mchetá, Medina, Nilo, Pacho, Paime, Pandí, Pasca, Pulí, Quebradanegra, Quetame, Quipile, Ricaurte, San Antonio de Tequendama, San Bernardo, San Cayetano, San Francisco, San Juan de Riosco, Sasaima, Sesquilé, Sibaté, Sylvania, Soacha, Subachoque, Suesca, Supatá, Sutatausa, Tabio, Tausa, Tena, Tibacuy, Tocaima, Topaipí, Ubalá, Utica, Venecia, Vianí, Villagómez, Villapinzón, Viotá, Yacopí, Zipacón y Zipaquirá.

ALERTAS POR AMENAZAS DE DESLIZAMIENTO

ALERTA ROJA:

Amenaza alta a muy alta por deslizamientos de tierra detonados por lluvias, localizados en los siguientes municipios:

ALERTA NARANJA:

Amenaza moderada por deslizamientos de tierra detonados por lluvias, localizados en los siguientes municipios:

REGIÓN ANDINA	
SITIOS PARA LOS CUALES SE GENERA LA ALERTA	
ALERTA AMARILLA	CALDAS: Aguadas, Chinchiná, Filadelfia, La Merced, Manizales, Manzanares, Marmato, Marulanda, Neira, Pácora, Pensilvania, Salamina, Samaná, Supia y Villamaria.
	NORTE DE SANTANDER: Ábrego, Cácosta, Chinácota, Chitagá, Convención, Cucutilla, Durania, El Zulia, Gramalote, Hacarí, Labateca, Lourdes, Pamplona, Salazar, San Calixto, Sardinata, Silos, Teorama y Villa Caro.
	HUILA: Aipe, La Plata y Neiva.
	QUINDÍO: Calarcá, Córdoba y Salento
	RISARALDA: Santa Rosa de Cabal.
	SANTANDER: Albania, Barbosa, Bolivar, Carcasí, Charalá, Chipatá, Contratación, Coromoro, El Carmen, El Guacamayo, Florián, Floridablanca, Girón, Guavatá, Guepsa, La Belleza, La Paz, Landázuri, Lebrija, Macaravita, Matanza, Mogotes, Puente Nacional, Rionegro, San Andrés, San Benito, San Miguel, San Vicente de Chucurí, Santa Helena del Opón, Sucre, Tona, Valle de San José y Vélez.
	TOLIMA: Alpujarra, Anzoátegui, Armero (Guayabal), Ataco, Cajamarca, Carmen de Apicalá, Casabianca, Cunday, Dolores, Falan, Fresno, Herveo, Ibagué, Icononzo, Lérica, Libano, Mariquita, Melgar, Murillo, Natagaima, Palocabildo, Planadas, Prado, Purificación, Rioblanco, Roncesvalles, San Antonio, Villahermosa y Villarica.
REGIÓN PACÍFICO	
SITIOS PARA LOS CUALES SE GENERA LA ALERTA	
ALERTA AMARILLA	CAUCA: Almaguer, Bolívar, Buenos Aires, Caldono, Corinto, El Tambo, Inzá, Jambaló, La Sierra, La Vega, López, Miranda, Páez (Belalcázar), Rosas, Santa Rosa, Santander de Quilichao, Silvia, Suárez, Toribío y Totoró.
	CHOCÓ: El Litoral del San Juan (Docordó).
	NARIÑO: Albán (San José), Buesaco, Cumbitara, La Unión, Linares, Samaniego, San Pedro de Cartago (Cartago).
	VALLE DEL CAUCA: Bolívar, Buenaventura, Buga, Bugalagrande, Calima (El Darién), Dagua, El Cerrito, El Dovio, Palmira, San Pedro, Sevilla, Tuluá y Versalles.

ALERTAS POR AMENAZAS DE DESLIZAMIENTO

ALERTA ROJA:

Amenaza alta a muy alta por deslizamientos de tierra detonados por lluvias, localizados en los siguientes municipios:

ALERTA NARANJA:

Amenaza moderada por deslizamientos de tierra detonados por lluvias, localizados en los siguientes municipios:

REGIÓN ORINOQUIA	
ALERTA AMARILLA	SITIOS PARA LOS CUALES SE GENERA LA ALERTA
	<p>CASANARE: Aguazul, Chámeza, Hato Corozal, La Salina, Nunchía, Paz de Ariporo, Pore, Recetor, Sabanalarga, Támara, Tauramena y Yopal.</p> <p>META: Acacías, Cumaral, Guamal, Restrepo y Villavicencio.</p>

REGIÓN DE LA AMAZONÍA	
ALERTA AMARILLA	SITIOS PARA LOS CUALES SE GENERA LA ALERTA
	<p>CAQUETÁ: Belén de Los Andaquíes y Morelia.</p> <p>PUTUMAYO: Mocoa.</p>

ALERTAS POR AMENAZAS DE DESLIZAMIENTO

SECTORES VIALES

SECTORES VIALES IDENTIFICADOS CON POTENCIALIDAD DE DESLIZAMIENTOS, EN LOS CUALES GENERAN ALERTAS

DEPARTAMENTO	SECTOR VIAL
ANTIOQUIA	Rubicón - Santafé de Antioquia
CESAR	La Lizama - San Alberto Río Negro - San Alberto San Alberto - La Mata
CHOCÓ	Certeguí - Quibdó Las Animas - Certeguí Las Animas - Mumbú Río Pató (El Afirmado) Río Pató (El Afirmado) - La Ye (Las Animas)
CUNDINAMARCA	Villeta - Bogotá
MAGDALENA	Santa Marta - Río Palomino
NORTE DE SANTANDER	La Lizama - San Alberto Río Negro - San Alberto
SANTANDER	La Lizama - San Alberto Río Negro - San Alberto

ALERTAS METEOMARINA

MAR CARIBE

<p>ALERTA NARANJA</p>	<p>POR TIEMPO LLUVIOSO En el archipiélago de San Andrés, Providencia y Santa Catalina, se prevén precipitaciones de variada intensidad con probabilidad de actividad eléctrica y rachas de viento. Por lo anterior, se recomienda a los usuarios de pequeñas embarcaciones consultar con las Capitanías de puerto antes de zarpar y a los habitantes costeros estar atentos a la evolución de las condiciones meteorológicas.</p>
<p>ALERTA AMARILLA</p>	<p>POR PLEAMAR Hasta hoy 9 de diciembre, el nivel del mar en la cuenca del mar Caribe central en cercanías a Cartagena, estará bajo la influencia de una de las pleamares más significativas del mes, asociada a la marea astronómica. Por tal motivo se recomienda a los habitantes de las áreas costeras estar atentos a la evolución de este fenómeno.</p>
<p>ALERTA AMARILLA</p>	<p>POR OLEAJE Y VIENTO Se prevé intensificación en la velocidad del viento que podría alcanzar los 30 nudos (56 km/h) y oleaje con alturas entre 2.0 a 3.0 metros, particularmente en el centro y oriente del mar Caribe colombiano. Por lo anterior, se recomienda a los usuarios de pequeñas embarcaciones consultar con las Capitanías de puerto antes de zarpar y a los habitantes costeros estar atentos a la evolución de las condiciones meteorológicas.</p>

OCÉANO PACÍFICO

<p>ALERTA AMARILLA</p>	<p>POR PLEAMAR Hasta hoy 9 de diciembre, el nivel del mar en la cuenca del océano Pacífico colombiano en la zonas central y sur, estará bajo la influencia de una de las pleamares más significativas del mes, asociada a la marea astronómica. Por tal motivo se recomienda a los habitantes de las áreas costeras estar atentos a la evolución de este fenómeno.</p>
-------------------------------	--

°C: grados Celsius

m: metros

mm: milímetros

msnm: metros sobre nivel del mar

Km/h: kilómetros por hora

HLC: hora local colombiana

GOES: Geostationary Operational Environmental Satellites (Satélite Geoestacionario Operacional Ambiental).

GOES-13 es el designado GOES-Este, localizado en 75° W sobre el ecuador geográfico.

PNN: Parque Nacional Natural

SFF: Santuario de Fauna y Flora



ALERTA ROJA. PARA TOMAR ACCIÓN Advierte al Sistema Nacional de Gestión del Riesgo de Desastres sobre el peligro de un fenómeno y sus efectos adversos sobre la población. Se emite una alerta sólo cuando la identificación de un evento extraordinario indique la amenaza inminente y cuando la gravedad del fenómeno requiera atención prioritaria de los comités departamentales y locales.



ALERTA NARANJA. PARA PREPARARSE Indica la amenaza de un fenómeno. No implica riesgo inmediato por lo que es catalogado como un mensaje para informarse y prepararse. El aviso implica vigilancia continua ya que las condiciones son propicias para el desarrollo de un suceso natural.



ALERTA AMARILLA. PARA INFORMARSE Se emite cuando las condiciones hidrometeorológicas son favorables para la ocurrencia de un fenómeno natural y pueden aumentar el riesgo según los pronósticos. Por sus características, este nivel está encaminado a informar.

CONDICIONES NORMALES Indica que no existe ninguna clase de alerta para la región o zona mencionada.

OMAR FRANCO | Director General

CHRISTIAN EUSCÁTEGUI | Jefe Oficina del Servicio de Pronósticos y Alertas

Profesionales de Turno:

Rodney POVEDA, Alexander MARTÍNEZ, Albeiro FIGUEROA,
 Sonia BERMÚDEZ, María CUBILLOS y Alexander VILLAMIZAR.

<http://www.ideam.gov.co>

Correos electrónicos: servicio@ideam.gov.co, alertas@ideam.gov.co

Calle 25D # 96B – 70, Piso 3. Bogotá, D.C., Colombia.

Teléfono: 3075625 Ext. 1334–1336.

Síguenos en:

