

INFORME TÉCNICO DIARIO N° 339

El IDEAM comunica al Sistema Nacional de Gestión del Riesgo (SNGR) y al Sistema Nacional Ambiental (SINA). Bogotá D. C., martes 05 de diciembre de 2017. Hora de actualización: 11:56 a. m.

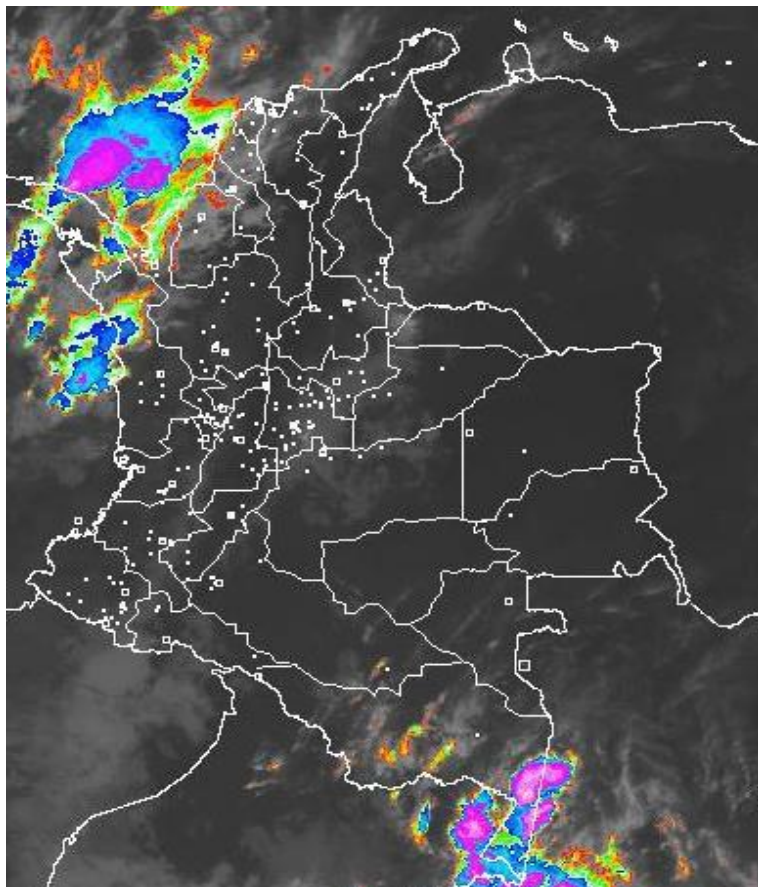


CONDICIONES HIDROMETEOROLÓGICAS ACTUALES

Durante las últimas horas se han dado precipitaciones acompañadas en algunos casos por tormentas eléctricas en el sur de Amazonas, centro y norte de Chocó al igual que en el sur de San Andrés. Lloviznas en zonas de Antioquia, Córdoba, Sucre y en Cundinamarca. El pronóstico para el día de hoy indica que las lluvias más intensas y con posibilidad de actividad eléctrica en el sur de la Amazonia, centro y norte de la Pacífica, occidente de la Caribe y en áreas de Antioquia, Santander y en el Archipiélago de San Andrés y Providencia.

IMAGEN SATELITAL

Canal Infrarrojo | 05 de diciembre de 2017 | Hora 7:45 a. m.



Consulte todos los días el pronóstico del tiempo y las alertas hidrometeorológicas vigentes del IDEAM, en un formato de calidad. Alrededor de las 7:30 a. m. está a disposición del público en www.ideam.gov.co.

Se puede ver también en dispositivos móviles **AQUÍ**





LO MÁS DESTACADO

LLUVIAS REGISTRADAS EN LAS ÚLTIMAS 24 HORAS

- En las últimas 24 horas se presentó un incremento importante de las precipitaciones, las cuales principalmente se concentraron en las regiones Andina (especialmente al Norte), Pacífica y Orinoquia. La mayor precipitación se presentó en el municipio de **Turbo (Antioquia), con 126.0 mm.**

ALERTA ROJA

- Por niveles altos en varias corrientes de los siguientes departamentos: Magdalena, Antioquia, Sucre, Bolívar, Santander y Chocó.
- Por probabilidad alta de deslizamientos de tierra detonados por lluvias, en sectores inestables o de alta pendiente, localizados en varios municipios de las regiones Caribe, Andina y Pacífico.
- Por probabilidad alta de incendios en la cobertura vegetal en varios municipios de las regiones Caribe, Andina y Orinoquia.

ALERTA NARANJA

- Por niveles con tendencia al ascenso en varias corrientes de los siguientes departamentos: Tolima, Antioquia, Chocó, Cauca, Valle del Cauca, Caquetá y Putumayo.
- Por probabilidad moderada de deslizamientos de tierra detonados por lluvias, en sectores inestables o de alta pendiente, localizados en varios municipios de las regiones Caribe, Andina, Pacífica, Orinoquia y Amazonía.
- Por probabilidad de incendios de la cobertura vegetal en los varios municipios de las regiones Caribe, Andina y Orinoquia.

ALERTA AMARILLA

- Por niveles con moderada tendencia al ascenso en varias corrientes de los siguientes departamentos: Cundinamarca, Tolima, Valle del Cauca, Cesar, Sucre, Quindío, Risaralda, Córdoba, Atlántico, Magdalena y Bolívar.
- Por probabilidad baja de deslizamientos de tierra detonados por lluvias, en sectores inestables o de alta pendiente, localizados en amplias áreas de las regiones Caribe, Andina, Amazónica, Pacífica y Orinoquia.
- Por tiempo lluvioso, pleamar y oleaje y viento en el mar Caribe.
- Por tiempo lluvioso y por pleamar en el Océano Pacífico.

PRONÓSTICO CONDICIONES METEOROLÓGICAS ESPECIALES

ÁREA DEL VOLCÁN GALERAS

Durante la jornada se pronostican condiciones nubosas con lloviznas intermitentes

El Servicio Geológico Colombiano reporta en nivel AMARILLO (III): CAMBIOS EN EL COMPORTAMIENTO DE LA ACTIVIDAD VOLCÁNICA. Lat:155 Lon:-77.37

ELEVACIÓN (pies)	DIRECCIÓN	VELOCIDAD	
		NUDOS	Km/h
10,000	ESTE	10 - 15	18 - 27
18,000	ESTE	15 - 20	27 - 36
24,000	SUROESTE	15 - 20	27 - 36
30,000	SUROESTE	25 - 30	45 - 54

ÁREA DEL VOLCÁN NEVADO DEL HUILA

En la mañana y hasta entrada la tarde pesistirán las condiciones secas, luego se advierten precipitaciones ligeras y dispersas.

El Servicio Geológico Colombiano reporta en nivel AMARILLO (III): CAMBIOS EN EL COMPORTAMIENTO DE LA ACTIVIDAD VOLCÁNICA. Lat:2.92 Lon:-76.05

ELEVACIÓN (pies)	DIRECCIÓN	VELOCIDAD	
		NUDOS	Km/h
10,000	ESTE	5 - 10	9 - 18
18,000	ESTE	10 - 15	18 - 27
24,000	SUROESTE	15 - 20	27 - 36
30,000	SUROESTE	25 - 30	45 - 54

ÁREA DEL VOLCÁN CERRO MACHÍN

A lo largo de la jornada se estima cielo entre parcial y mayormente cubierto con predominio de tiempo seco.

El Servicio Geológico Colombiano reporta en nivel AMARILLO (III): CAMBIOS EN EL COMPORTAMIENTO DE LA ACTIVIDAD VOLCÁNICA. Lat:4.80 Lon:-75.62

ELEVACIÓN (pies)	DIRECCIÓN	VELOCIDAD	
		NUDOS	Km/h
10,000	SURESTE	0 - 5	0 - 9
18,000	ESTE	10 - 15	18 - 27
24,000	SUROESTE	15 - 20	27 - 36
30,000	SUROESTE	30 - 35	54 - 63

ÁREA DEL VOLCÁN NEVADO DEL RUIZ

Se prevé poca nubosidad bajo tiempo seco.

El Servicio Geológico Colombiano reporta en nivel AMARILLO (III): CAMBIOS EN EL COMPORTAMIENTO DE LA ACTIVIDAD VOLCÁNICA. Lat:4.89 Lon:-75.32

ELEVACIÓN (pies)	DIRECCIÓN	VELOCIDAD	
		NUDOS	Km/h
10,000	SURESTE	5 - 10	9 - 18
18,000	ESTE	10 - 15	18 - 27
24,000	SUROESTE	15 - 20	27 - 36
30,000	SUROESTE	35 - 40	63 - 72

ÁREA DEL COMPLEJO VOLCÁNICO CHILES-CERRO NEGRO DE MAYASQUER

A lo largo de la jornada se estima cielo entre parcial y mayormente cubierto con predominio de tiempo seco.

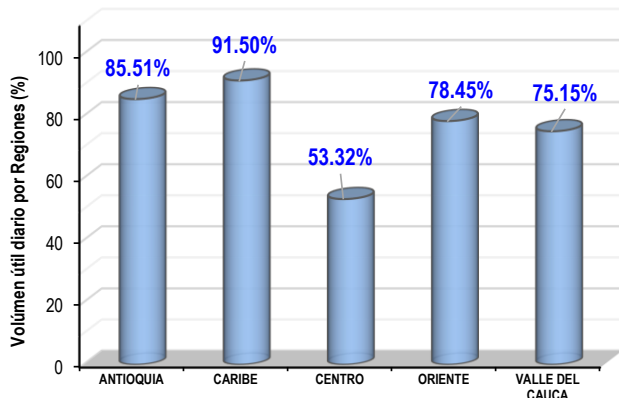
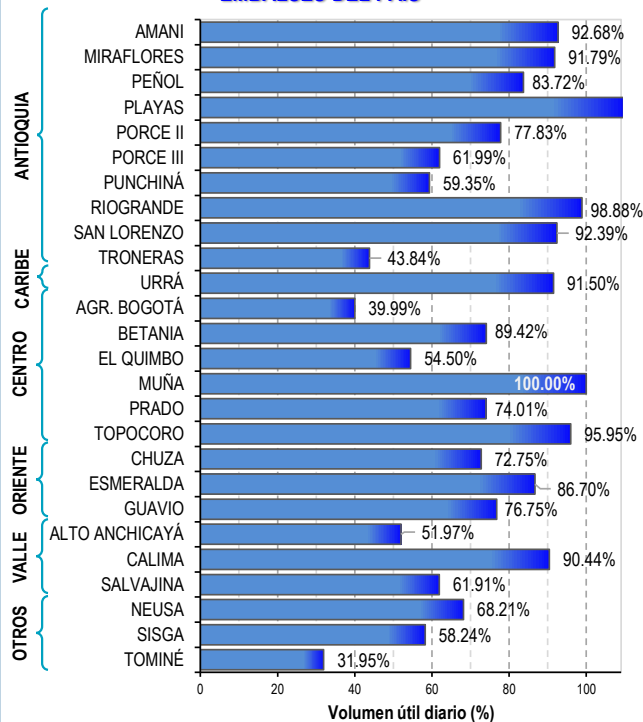
El Servicio Geológico Colombiano reporta en nivel AMARILLO (III): CAMBIOS EN EL COMPORTAMIENTO DE LA ACTIVIDAD VOLCÁNICA. Lat:0.81-Lon:77.93 Lat:0.76 Lon:-77.95

ELEVACIÓN (pies)	DIRECCIÓN	VELOCIDAD	
		NUDOS	Km/h
10,000	ESTE	10 - 15	18 - 27
18,000	ESTE	10 - 15	18 - 27
24,000	SUROESTE	20 - 25	36 - 45
30,000	SUROESTE	25 - 30	45 - 54

ESTADO DE LOS EMBALSES

A continuación se relaciona el volumen útil diario de los principales embalses del país (expresado en porcentaje), de acuerdo con la información reportada por XM S.A. E.S.P en la siguiente dirección electrónica: <http://ido.xm.com.co/ido/SitePages/hidrologia.aspx?q=reservas>

VOLUMEN ÚTIL DIARIO EN LOS PRINCIPALES EMBALSES DEL PAÍS



Para estar informado diariamente de lo que pasa con el **pronóstico del tiempo y las alertas.**

Síguenos en Twitter
@IDEAMColombia



PRECIPITACIONES

A continuación se relacionan los municipios donde en las últimas 24 horas se registraron precipitaciones iguales o superiores a 30.0 mm.

Se aclara que las precipitaciones indicadas en los municipios, realmente corresponden a aquellos puntos en los cuales el IDEAM tiene estaciones de monitoreo, pero no necesariamente quiere decir que el dato corresponda a las lluvias que se presentaron directamente sobre el área urbana en donde se concentra la mayor población. En ocasiones la estación sobre la cual se destaca el mayor valor de precipitación, a pesar de pertenecer al municipio, puede quedar alejada del centro poblado principal.

DEPARTAMENTO	MUNICIPIO
ANTIOQUIA	Turbo (126.0), Valdivia (110.0), Apartadó (64.5), San Roque (50.0), Alejandría (48.6), Carepa (43.6), Gómez Plata (36.0), Carmen de Viboral (30.0).
BOYACÁ	Cubará (43.0).
CAQUETÁ	Solano (113.3), Villanueva (30.0).
CASANARE	Tauramena (70.0).
CHOCÓ	Lloró (37.8).
META	Puerto López (74.0).
NORTE DE SANTANDER	Toledo (71.0).
PUTUMAYO	Orito (110.0), Puerto Leguízamo (34.0), San José del Fragua (33.4), Belén de Los Andaquíes (31.0).
SANATANDER	Sucre (30.5).

Para estar informado diariamente de lo que pasa con el **pronóstico del tiempo y las alertas.**

Síguenos en Twitter
@IDEAMColombia



TEMPERATURAS MÁXIMAS

A continuación se relacionan los municipios donde en las últimas 24 horas se registraron temperaturas iguales o superiores a 35.0 °C.

Se aclara que las temperaturas indicadas en los municipios, realmente corresponden a aquellos puntos en los cuales el IDEAM tiene estaciones de monitoreo, pero no necesariamente quiere decir que el dato corresponda a las temperaturas que se presentaron directamente sobre el casco urbano en donde se concentra la mayor población. En ocasiones la estación sobre la cual se destaca el mayor valor de temperatura, a pesar de pertenecer al municipio, puede quedar alejada del centro poblado principal.

DEPARTAMENTO	MUNICIPIO
BOLÍVAR	Zambrano (36.0), María La Baja (35.5).
CESAR	Codazzi (36.2).
CÓRDOBA	San Bernardo del Viento (35.2), Ayapel (35.2), Chimá (35.0).
GUAINÍA	Puerto Inírida (35.0).
LA GUAJIRA	Manaure (35.8).
SANTANDER	Capitanejo (35.0).

PRONÓSTICO METEOROLÓGICO

Martes 05 y miércoles 06 de diciembre de 2017



REGIÓN	PRONÓSTICO
SABANA DE BOGOTÁ	<p>MARTES. Durante la tarde se prevé aumento en la nubosidad generando condiciones sobre la capital de cielo parcialmente nublado con predominio de tiempo seco, a excepción del nororiente y centro-oriente donde no se descartan algunas lloviznas ligeras debido al ingreso de humedad proveniente del oriente. Para la noche se prevé cielo parcialmente nublado con predominio de tiempo seco en el área.</p> <p>MIÉRCOLES. En la tarde se estima cielo parcialmente nublado con probabilidad de lloviznas sobre el norte y oriente de la capital. En la noche se espera cielo parcialmente nublado con predominio de tiempo seco.</p>
CARIBE	<p>MARTES. En la tarde se prevé aumento de la nubosidad con precipitaciones ligeras en áreas de Córdoba, Sucre, sectores del sur de Bolívar, Cesar y en la Sierra Nevada de Santa Marta. En la noche es probable que las lluvias persistan en Córdoba, Sucre y Bolívar, así como en inmediaciones a la Sierra Nevada de Santa Marta. El resto de la región con tiempo seco.</p> <p>MIÉRCOLES. Para la tarde se estima incremento en la nubosidad y activación de las lluvias en amplios sectores, específicamente en Córdoba, Sucre, Bolívar y Cesar. En la noche las lluvias persistirán en el centro y sur de la región sin descartar lluvias ligeras en La Sierra Nevada y sur de La Guajira.</p>
ARCHIPIÉLAGO DE SAN ANDRÉS, PROVIDENCIA Y SANTA CATALINA	<p>MARTES. Para la tarde se prevé intensificación de las lluvias, las más intensas en San Andrés. En horas de la noche se esperan lluvias continuas en el Archipiélago, no se descarta actividad eléctrica.</p> <p>MIÉRCOLES. Se estima una jornada mayormente cubierta, con lluvias las más intensas y con posibilidad de actividad eléctrica en la madrugada y mañana.</p>
MAR CARIBE	<p>MARTES. Las lluvias en el caribe colombiano se concentrarán en el occidente del área marítima con probabilidad de actividad eléctrica; las más intensas a mar adentro. En el centro de la cuenca se prevé cielo parcial a mayormente cubierto con lluvias ligeras en las primeras horas de la jornada.</p> <p>MIÉRCOLES. Se estiman lluvias y descargas eléctricas en el occidente de la zona marítima; las más intensas con tormentas eléctricas mar adentro. El resto del área con tiempo seco.</p>
ANDINA	<p>MARTES. Para la tarde se prevé incremento de la nubosidad y activación de las lluvias en diferentes sectores de Antioquia y lloviznas en zonas de Santander, Boyacá y Risaralda. En la noche, se prevé persistencia de lluvias en el norte de Antioquia y sectores de Santander. No se descarta actividad eléctrica. Son probables lloviznas en Norte de Santander, Risaralda y Cundinamarca.</p> <p>MIÉRCOLES. En la jornada se estima cielo parcialmente cubierto con presencia de lluvias en el norte de la región especialmente en la tarde, en los departamentos de Santander, Antioquia, oriente de Norte de Santander, Risaralda, norte y oriente de Cundinamarca, y en el Valle. Para la noche las lluvias en sectores como Santander y occidente de Boyacá se estima intensificación de las lluvias.</p>

Planeando tu día? Descarga YA y conoce...



Consúltalo a diario y únete a la Cultura del Pronóstico del IDEAM

Disponible para



PRONÓSTICO METEOROLÓGICO

Martes 05 y miércoles 06 de diciembre de 2017



REGIÓN	PRONÓSTICO
INSULAR PACÍFICO	MARTES. Se mantendrán condiciones de tiempo seco y nubosidad variada durante la jornada, tanto en Gorgona como en Malpelo MIÉRCOLES. Es previsto que se registren tiempo seco con nubosidad variada.
PACÍFICO	MARTES. Para la tarde se prevé aumento de la nubosidad con precipitaciones entre ligeras y moderadas en el oriente y sur de Chocó y en zonas del centro de Nariño y Cauca. En la noche se estiman lluvias y/o lloviznas en Chocó y en zonas de Valle del Cauca y Cauca. MIÉRCOLES. Condiciones nubosas con lluvias en zonas de Chocó, Cauca y Valle del Cauca.
OCÉANO PACÍFICO	MARTES. Se prevén precipitaciones en sectores del centro y norte de la cuenca Pacífica, especialmente en horas de la mañana y luego por la noche. MIÉRCOLES. En el centro y norte de la cuenca se prevén lluvias entre ligeras y moderadas acompañadas en algunos casos de actividad eléctrica.
ORINOQUIA	MARTES. En la tarde se estima predominio de tiempo seco en gran parte del área, no se descartan lluvias y/o lloviznas en el piedemonte llanero de Meta y sectores del oriente de Vichada. Durante la noche se mantendrán condiciones de tiempo seco y escasa nubosidad en gran parte del área. MIÉRCOLES. La mayor nubosidad y lluvias sectorizadas se presentaran en áreas de Meta y Vichada, incluido sectores aledaños al piedemonte. Para el resto de la región, nubosidad variada con predominio de tiempo seco.
AMAZONIA	MARTES. En la tarde se mantendrán condiciones de cielo parcialmente nublado con lluvias en sectores del Trapecio Amazónico, Vaupés, Guaviare y Guainía. En el resto del área se prevé tiempo seco. En la noche se prevé predominio de tiempo seco, no obstante no se descartan lluvias ligeras en sectores del piedemonte Amazónico de Caquetá y Putumayo, al igual que en el sur de Amazonas. MIÉRCOLES. Se prevé que prevalezcan las condiciones de cielo entre parcial y mayormente nublado durante las horas de la mañana y primeras horas de la tarde; las lluvias más persistentes se presentarán en el norte de Amazonas, occidente de Caquetá y Putumayo, incluido sectores aledaños al piedemonte; de igual forma, en el oriente de los departamentos de Guaviare, Guainía y Vaupés.

Planeando tu día?
Descarga YA y conoce...



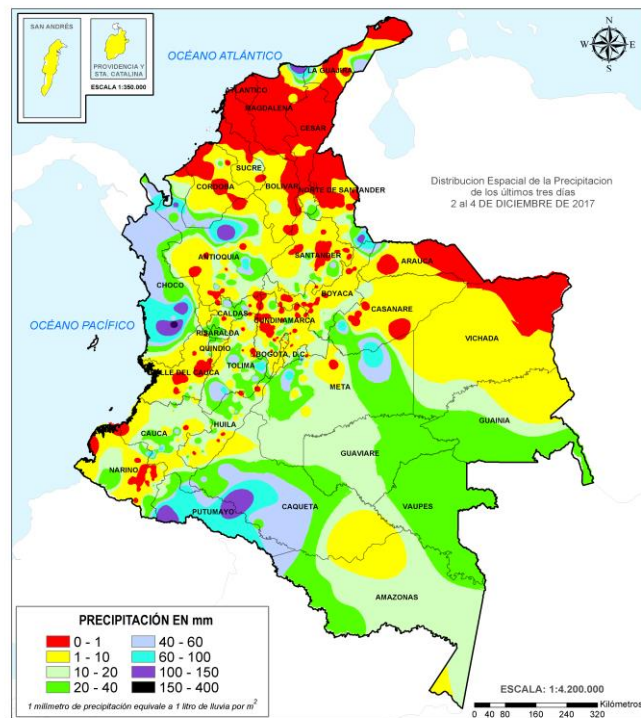
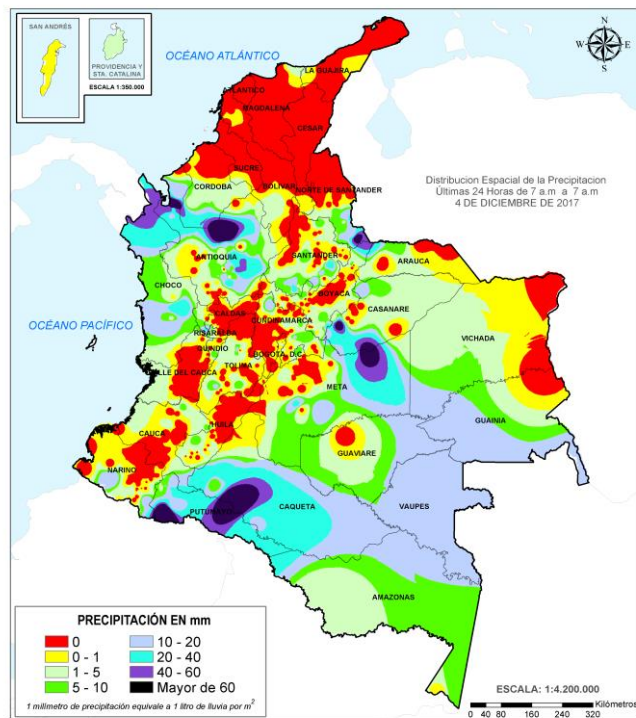
Consúltalo a diario y únete a la Cultura del Pronóstico del IDEAM

Disponible para  

MAPAS DE PRECIPITACIÓN

Precipitación diaria: desde las 7:00 a. m. del día Lunes 04 de diciembre hasta las 7:00 a. m. del día martes 05 de diciembre de 2017.

Precipitación de los últimos 3 días: desde las 7:00 a. m. del día sábado 02 de diciembre hasta las 7:00 a. m. del día martes 05 de diciembre de 2017.



ALERTAS VIGENTES E INFORMACIÓN ADICIONAL

Para mayor información sobre el pronóstico del estado del tiempo, informes técnicos diarios, comunicados especiales, mapas diarios de temperaturas máximas y mínimas e información diaria de precipitación se sugiere consultar los siguientes enlaces:

- [MAPA DIARIO DE TEMPERATURA MÁXIMA.](#)
- [MAPA DIARIO DE TEMPERATURA MÍNIMA.](#)
- [INFORMACIÓN DIARIA DE PRECIPITACIÓN Y TEMPERATURA DE LOS PRINCIPALES AEROPUERTOS DEL PAÍS.](#)
- [MOSAICO MAPAS DE PRECIPITACIÓN DIARIA EN MILÍMETROS.](#)

ALERTAS POR NIVELES DE LOS RÍOS

REGIÓN ANDINA

SITIOS PARA LOS CUALES SE GENERA LA ALERTA

INCREMENTO EN EL NIVEL DEL RÍO MAGDALENA EN SU CUENCA BAJA.

Se mantiene alerta roja por niveles altos a la altura de la estación El Banco (municipio El Banco, Magdalena), con niveles por encima de la cota de afectación. El IDEAM recomienda a la ciudadanía del municipio del El Banco y a las autoridades de Gestión del Riesgo mantener seguimiento en el comportamiento de los niveles del río Magdalena en este tramo.

NIVELES ALTOS EN LA CUENCA BAJA DEL RÍO CAUCA.

Se mantienen altos los niveles del río Cauca particularmente en el sector comprendido entre Cauca (Antioquia) y Guaranda (Sucre), actualmente se presenta una condición de descenso que se espera continúe durante el fin de semana, sin embargo los niveles se mantendrán altos, incluso mas altos que la cota de afectación a la altura de Guaranda (Sucre). Especial atención a los siguientes sectores:

- **Departamento de Bolívar:** San Jacinto del Cauca, Achí y Pinillos.
- **Departamento de Sucre:** en el municipio de Guaranda.

NIVELES ALTOS EN LA PARTE BAJA DEL RÍO LEBRIJA.

Se mantiene esta alerta por niveles altos en el río Lebrija a la altura del municipio de Sabana de Torres (Santander), producto de las precipitaciones registradas en los últimos días en la cuenca aportante; igualmente se pronostica persistan las lluvias durante los siguientes días por lo que se prevé la ocurrencia de ascenso en los niveles. El IDEAM recomienda mantener especial atención al comportamiento en el nivel del río especialmente en su parte baja.

PROBABILIDAD DE CRECIENTES SÚBITAS EN LOS RÍOS DE MONTAÑA DEL DEPARTAMENTO DE ANTIOQUIA.

Se mantiene esta alerta debido a las fuertes precipitaciones presentes en la zona, continúan altos los niveles de los ríos Frío, Nechí, Bagre, Tarazá, Anorí, Porce, San Juan, Arma y sus afluentes, especialmente la quebrada la Liboriana y otros directos al río Cauca. Igualmente, se tiene niveles altos en las cuencas de los ríos San Bartolo y Cimitarra directos al río Magdalena. El IDEAM recomienda a la UNGRD y a la población en general permanecer atentos al comportamiento de los niveles de estos ríos.

**ALERTA
ROJA**

ALERTAS POR NIVELES DE LOS RÍOS

REGIÓN PACÍFICO

SITIOS PARA LOS CUALES SE GENERA LA ALERTA

ALERTA ROJA

CRECIENTES SÚBITAS EN RÍOS DIRECTOS PACÍFICO (DEPARTAMENTO DEL CHOCÓ) Y RÍO MURINDÓ (DIRECTOS ATRATO CUENCA MEDIA).

Crecientes en los ríos directos al océano pacífico, dada la saturación que presenta por las lluvias persistentes en la zona del Chocó, se prevé el aumento de los niveles y las respuestas importantes de las cuencas a las precipitaciones que se pronostican para el sector del Departamento del Chocó. El IDEAM recomienda mantener especial atención al comportamiento en el nivel de los ríos especialmente en su parte baja.

REGIÓN ANDINA

SITIOS PARA LOS CUALES SE GENERA LA ALERTA

ALERTA NARANJA

CRECIENTES SÚBITAS EN LA CUENCA ALTA HIDROPRADO.

Se mantiene la Alerta Naranja dado que se registran descensos de la creciente presentada en días anteriores, si embargo dato que se pueden seguir presentando crecientes súbitas a la altura de la estación Puente Cunday - río Prado (municipio Cunday -Tolima), se mantiene la alerta. El IDEAM recomienda a la población en general y a las autoridades de Gestión del Riesgo realizar seguimiento al comportamiento de los niveles del río Prado en este municipio

REGIÓN CARIBE

SITIOS PARA LOS CUALES SE GENERA LA ALERTA

ALERTA NARANJA

CRECIENTES SÚBITAS EN LOS RÍOS DEL URABÁ ANTIOQUEÑO.

Se mantiene la alerta naranja dado que se prevé crecientes súbitas en los ríos León, Mulatos, Vijagüal, Zungo, Grande, Guadualito, Currulao y Turbo, debido a las lluvias que se ha registrado en los sectores del Urabá Antioqueño y al pronóstico de las mismas durante los siguientes días. El IDEAM recomienda a las autoridades de Gestión del Riesgo Local y Regional y a la población en general asentada en las riberas de estos ríos, permanezcan atentos al comportamiento de los niveles.

REGIÓN PACÍFICO

SITIOS PARA LOS CUALES SE GENERA LA ALERTA

ALERTA NARANJA

NIVELES ALTOS EN LA CUENCA DEL RÍO JURADO.

Se mantiene la alerta naranja por disminución de las lluvias en la cuenca. El IDEAM recomienda a las autoridades de Gestión del Riesgo y a la población en general activar los protocolos de atención de emergencias en esta población, dado que se pronostica persistan las lluvias fuertes durante los próximos días en sectores de la cuenca.

ALERTAS POR NIVELES DE LOS RÍOS

REGIÓN PACÍFICO

SITIOS PARA LOS CUALES SE GENERA LA ALERTA

PROBABILIDAD DE CRECIENTES SÚBITAS EN LA CUENCA DEL RÍO SAN JUAN .

Se mantiene este nivel de alerta debido a que se prevé que persistan las precipitaciones a lo largo de la cuenca del río San Juan, por lo que aumenta la probabilidad de ocurrencia de crecientes súbitas de carácter moderado a significativo en el cauce principal y sus afluentes. El IDEAM recomienda a las autoridades de Gestión del Riesgo y a la población en general estar atenta a la variación de los niveles en este río y sus afluentes, ante la probabilidad de incrementos súbitos.

PROBABILIDAD DE CRECIENTES SÚBITAS DE LOS RÍOS MICAY Y TIMBIQUÍ.

Se esperan que persistan las lluvias en la cuenca alta del río Timbiquí (y sus principales afluentes como son quebrada Pichinambo, río Cheté, río Coteje y río Sesé) y el río Micay, por lo que se espera que se sigan presentando ascenso de ligeros a moderados en los niveles. El IDEAM recomienda a Gestión del Riesgo, organismos de socorro y comunidad en general, estar atentos a la evolución de estas condiciones hidrológicas.

ALERTA NARANJA

PROBABILIDAD DE CRECIENTES SÚBITAS EN LOS RÍOS CAJAMBRE, MAYORQUÍN, RAPOSO, DAGUA Y ANCHICAYÁ.

Se pronostican lluvias en las cuencas aportantes lo que sigue generando alta probabilidad de generar crecientes súbitas en los ríos Cajambre, Mayorquín, Raposo, Anchicayá y especialmente en el río Dagua. Por lo anterior, el IDEAM recomienda a las autoridades de Gestión del Riesgo y población en general asentada en las riberas de estos ríos permanecer atentos al comportamiento de los niveles ante probables afectaciones por desbordamientos e inundaciones en zonas rurales y urbanas de los municipios de Buenaventura y Dagua. Igualmente no se descartan incrementos importantes del río Escalerete y del río San Cipriano, en inmediaciones de Buenaventura (Valle del Cauca).

CRECIENTES SÚBITAS EN EL RÍO QUITO Y BOJAYÁ.

Se espera que persistan las lluvias fuertes durante en la cuenca alta y media del río Atrato, por lo que no se descarta la ocurrencia de ascensos moderados a significativos en sus principales afluentes, especial atención a los ríos Bojayá, Quito y Bebarama. El IDEAM recomienda a las autoridades de Gestión del Riesgo y a la población en general asentada en las riberas de estos ríos y afluentes (especialmente los municipios de Bojayá y vigía del fuerte), estén atentos al comportamiento de los niveles de estos cauces.

ALERTAS POR NIVELES DE LOS RÍOS

REGIÓN PACÍFICO

SITIOS PARA LOS CUALES SE GENERA LA ALERTA

NIVELES ALTOS EN LA CUENCA DEL RIO ATRATO

Se mantiene esta alerta debido a las continuas fluctuaciones con niveles altos en el río Atrato y sus afluentes a la altura de los municipios de Quibdó, Bojayá, Carmen del Darién, Riosucio y Vigía del Fuerte. El IDEAM recomienda a la UNGRD y a la población en general permanecer muy atentos al comportamiento de los niveles del río Atrato y sus afluentes, especialmente en los ríos Andágueda, Quito, Murri, Sucio, entre otros, dado que se pronostica persistan las lluvias de variada intensidad con presencia de actividad eléctrica durante los próximos días en la cuenca aportante.

ALERTA NARANJA

CRECIENTES SÚBITAS EN LOS RIOS BAUDÓ.

Se prevé incrementos moderados en los niveles del río Baudó con valores en el rango de altos, por lo que se recomienda a los pobladores ribereños en zonas bajas de los municipios Alto y Medio Baudó (Chocó) seguir atentos al comportamiento de los niveles. Igual condición se puede estar presentando en el río Jella y la quebrada Chocolatal, en inmediaciones de Bahía Solano (Chocó). Por tanto, el IDEAM mantiene la recomendación para que la UNGRD y demás organismos de socorro mantengan atento seguimiento a la evolución de estas condiciones hidrológicas.

REGIÓN AMAZONAS

SITIOS PARA LOS CUALES SE GENERA LA ALERTA

PROBABILIDAD DE CRECIENTES SÚBITAS EN LOS RÍOS MOCOA, SANGOYACO Y MULATO, UBICADOS EN LA PARTE ALTA DE LA CUENCA DEL RÍO CAQUETÁ.

Se mantiene esta alerta dado que se prevé nuevos incrementos en el nivel de los ríos Mocoa, Mulato, Sangoyaco y la quebrada La Taruca, debido a que se pronostica algunas lluvias de variada intensidad en la zona. El IDEAM recomienda a la población en general permanezcan atentos al comportamiento de los niveles de estos ríos.

ALERTA NARANJA

PROBABILIDAD DE CRECIENTES SÚBITAS EN LOS RÍOS AFLUENTES AL RÍO PUTUMAYO.

Se mantiene esta alerta dado que se han presentado moderados aumentos en el nivel de los ríos del alto Putumayo y río San Miguel, y se pronostica algunas lluvias de variada intensidad en la zona. El IDEAM recomienda a la población en general permanezcan atentos al comportamiento de los niveles de estos ríos.

PROBABILIDAD DE CRECIENTES SÚBITAS EN EL RÍO CARAÑO Y HACHA.

Se mantiene esta alerta dado que se pronostica persistan las lluvias durante los próximos días en el piedemonte caqueteño, por lo que se pueden presentar nuevos incrementos moderados en los niveles de los ríos Hacha y Caraño, ambos afluentes del río Orteguzza, y en la quebrada La Perdiz a la altura del municipio de Florencia (Caquetá). El IDEAM recomienda a la población en general permanezcan atentos al comportamiento de los niveles de estos ríos.

ALERTAS POR NIVELES DE LOS RÍOS

REGIÓN ANDINA

SITIOS PARA LOS CUALES SE GENERA LA ALERTA

INCREMENTO EN EL NIVEL DEL RÍO BOGOTÁ.

Se esperan lluvias para el día de hoy en la cuenca media y baja, lo que favorecerá la ocurrencia de ascenso moderados en el cauce principal y sus afluentes en este sector del río, se sugiere continuar con el seguimiento en las siguientes zonas especialmente::

- **Cuenca media:** para zonas bajas de Funza, Mosquera, el Distrito Capital y parte del municipio de Soacha, ante la eventual incremento de los ríos Salitre o Juan Amarillo, San Francisco, Fucha, Teusacá, Tunjuelo y Balsillas, afluentes al río Bogotá.
- **Cuenca del río Tunjuelo:** para éste río y para sus principales afluentes, como son las quebradas Yomasa, Santa Librada, Hoya del Ramo y Chiguaza por su margen derecha y las quebradas Yerbabuena, Trompetas, de Limas y Terreros por su margen izquierda.
- **Cuenca baja:** para este río y sus principales afluentes a la altura de los municipios de Apulo, Anapoima, Tocaima, y Girardot.

PROBABILIDAD DE CRECIENTES SÚBITAS EN EL RÍO SUMAPÁZ.

Se mantiene esta alerta dadas las precipitaciones que se han registrado en el sur del departamento de Cundinamarca, lo cual está generando aumentos de nivel en el río Sumapáz a la altura de los municipios de Cabrera y Pandi (Cundinamarca).

PROBABILIDAD DE CRECIENTES SÚBITAS PARA LOS RÍOS DEL TOLIMA.

Se mantiene la alerta amarilla en los ríos de Tolima; especial atención para los ríos Cunday, Cuinte, Prado, Negro, Coello, Luisa y Totaré. Igualmente para las cuencas bajas de los ríos Gualí y Guarínó.

PROBABILIDAD DE CRECIENTES SÚBITAS PARA LOS RÍOS DEL VALLE DEL CAUCA

Dadas las persistentes lluvias que se han registrado en el departamento del Valle del Cauca se mantiene la alerta amarilla especialmente para los ríos y quebradas de la zona como los ríos Guadalajara, San Pedro, Fraile, Amaime y sus afluentes. Igualmente, se pueden presentar incrementos moderados en las cuencas de los ríos Frio, Guachal, Guabas, Tuluá, Pescador, Jamundí, Lili, Meléndez, Cañaveralejo y Cali. El IDEAM recomienda a las autoridades de Gestión del Riesgo Local y Regional y a la población en general asentada en las riberas de estos ríos, se mantengan muy atentos al comportamiento de los niveles de estos ríos.

SE PREVEN CRECIENTES SÚBITAS EN LOS RÍOS DEL EJE CAFETERO.

Se mantiene esta alerta dado que se prevén crecientes súbitas en los afluentes a los ríos del Eje Cafetero, producto de las lluvias de variada intensidad que se han registrado en las cuencas de los ríos Chinchiná, La Vieja, Quindío, Otún, Consotá, Risaralda, Frío y Tapias, entre otros. Especial atención en Pereira-Risaralda, Cartago-Valle del Cauca) y Pijao-Quindío, especialmente al río Lejos.

ALERTA AMARILLA

ALERTAS POR NIVELES DE LOS RÍOS

REGIÓN PACÍFICO

SITIOS PARA LOS CUALES SE GENERA LA ALERTA

ALERTA AMARILLA

CRECIENTES SÚBITAS EN EL RÍO GUAITARA, JUANANBÚ Y MAYO (ALTO PATÍA) Y CUENCA DEL RÍO PATÍA.

Se mantiene la alerta amarilla por descenso considerable en los niveles de los ríos Guaitara, Juananbú y Mayo (afluentes de la cuenca alta del río Patía). El IDEAM recomienda a la UNGRD y a la población en general permanecer muy atentos al comportamiento de los niveles de estos ríos.

REGIÓN CARIBE

SITIOS PARA LOS CUALES SE GENERA LA ALERTA

ALERTA AMARILLA

PROBABILIDAD DE CRECIENTES SÚBITAS PARA LOS RÍOS DEL DEPARTAMENTO DE ATLÁNTICO, MAGDALENA, BOLÍVAR Y SUCRE.

Se mantiene esta alerta debido a las fuertes precipitaciones que se han presentado en los departamentos de Atlántico, Magdalena, Bolívar y Sucre; por lo que se recomienda especial atención a los ríos, quebradas y arroyos de esta zona (incluyendo la Sierra Nevada de Santa Marta), resaltando los arroyos de Cartagena y Barranquilla, caños de la región de la Mojana, canal del Dique, ríos San Miguel, Boque, Inanea, Santo Domingo, Taracué entre otros.

CRECIENTES SÚBITAS EN LA CUENCA ALTA DEL RÍO SAN JORGE.

Se mantiene alerta amarilla en la cuenca alta del río San Jorge en consideración a la probabilidad de lluvias en la parte alta de la cuenca. Se recomienda hacer seguimiento a los niveles de los ríos San Pedro (municipio de Puerto Libertador) y San Jorge (municipio de Montelíbano), de acuerdo con el pronóstico se prevé ocurrencia de lluvias. Por lo tanto se recomienda a las autoridades de Gestión del Riesgo y a pobladores de sectores bajos especialmente en el sector Montelíbano, La Apartada, Buenavista (Departamento de Córdoba).

NIVELES ALTOS EN EL RÍO CESAR

Debido al transito de las continuas ondas de crecientes y al remanso que presenta el río Cesar en la confluencia con el río Magdalena (dado que este último presenta niveles muy altos por encima de la cota amarilla), actualmente se registran niveles altos en el río Cesar los cuales alcanzan valores cercanos a la cota de afectación en la parte baja a la altura de Puente Canoa, debido a que se espera que esta condición se mantenga o incluso se torne más crítica se sugiere mantener este nivel de alerta.

ALERTAS POR AMENAZAS DE INCENDIOS DE LA COBERTURA VEGETAL

ALERTA ROJA:

Amenaza Alta o muy alta de ocurrencia de incendios de la cobertura vegetal en zonas de bosques, cultivos y pastos, localizados en los siguientes municipios y sectores aledaños:

ALERTA NARANJA:

Amenaza moderada de ocurrencia de incendios de la cobertura vegetal en zonas de bosques, cultivos y pastos, localizados en los siguientes municipios y sectores aledaños:

REGIÓN CARIBE

SITIOS PARA LOS CUALES SE GENERA LA ALERTA

ALERTA ROJA

ATLÁNTICO: Barranquilla, Galapa, Luruaco, Piojó, Puerto Colombia, Tubará.
BOLÍVAR: Zambrano.
CESAR: Agustín Codazzi, Astrea, Becerril, Bosconia, Chimichagua, Chiriguaná, Curumaní, El Copey, El Paso, La Paz, Manaure Balcón Del Cesar, Pueblo Bello, San Diego.
CÓRDOBA: Cereté, La Apartada, Montería
LA GUAJIRA: Distracción, El Molino, Fonseca, La Jagua Del Pilar, Manaure, Riohacha, Uribia, Urumita, Villanueva.
MAGDALENA: Algarrobo, Aracataca, Ariguaní (El Difícil), Nueva Granada, Pivijay, Sabanas De San Angel, Santa Ana, Sitionuevo.

REGIÓN ANDINA

SITIOS PARA LOS CUALES SE GENERA LA ALERTA

ALERTA ROJA

ANTIOQUIA: Angostura
BOYACÁ: Nuevo Colón, Oicatá, Ráquira, Siachoque, Somondoco, Susacón, Toca
CUNDINAMARCA: Choachí, Fómeque.
HUILA: Agrado.
NORTE DE SANTANDER: Cáchira, La Playa.
SANTANDER: Aratoca, Barichara, California, Cerrito, Concepción, Curití, Zapatoca.

REGIÓN ORINOQUIA

SITIOS PARA LOS CUALES SE GENERA LA ALERTA

ALERTA ROJA

ARAUCA: Arauca, Cravo Norte, Tame
CASANARE: Maní, Orocué, San Luis de Palenque, Trinidad
META: Puerto Gaitán, Puerto López
VICHADA: Puerto Carreño

ALERTAS POR AMENAZAS DE DESLIZAMIENTO

ALERTA ROJA:

Amenaza alta a muy alta por deslizamientos de tierra detonados por lluvias, localizados en los siguientes municipios:

ALERTA NARANJA:

Amenaza moderada por deslizamientos de tierra detonados por lluvias, localizados en los siguientes municipios:

REGIÓN CARIBE

ALERTA ROJA

SITIOS PARA LOS CUALES SE GENERA LA ALERTA

MADGAELNA: Santa Marta

REGIÓN ANDINA

ALERTA ROJA

SITIOS PARA LOS CUALES SE GENERA LA ALERTA

ANTIOQUIA: Andes y Nariño.

REGIÓN PACIFICO

ALERTA ROJA

SITIOS PARA LOS CUALES SE GENERA LA ALERTA

CHOCÓ: Bahía Solano (Mutis), Condoto, Medio San Juan (Andagoya), Río Iró (Santa Rita)

REGIÓN ORINOQUIA

ALERTA ROJA

SITIOS PARA LOS CUALES SE GENERA LA ALERTA

META: Cubarral y El Castillo.

REGIÓN CARIBE

ALERTA NARANJA

SITIOS PARA LOS CUALES SE GENERA LA ALERTA

LA GUAJIRA: Dibulla
CESAR: San Alberto.

REGIÓN ANDINA

ALERTA NARANJA

SITIOS PARA LOS CUALES SE GENERA LA ALERTA

CALDAS: Samaná.
QUINDIÓ: Circasia y Salento.

ALERTAS POR AMENAZAS DE DESLIZAMIENTO

ALERTA ROJA:

Amenaza alta a muy alta por deslizamientos de tierra detonados por lluvias, localizados en los siguientes municipios:

ALERTA NARANJA:

Amenaza moderada por deslizamientos de tierra detonados por lluvias, localizados en los siguientes municipios:

REGIÓN PACÍFICO

SITIOS PARA LOS CUALES SE GENERA LA ALERTA

ALERTA NARANJA

CAUCA: Balboa, Mercaderes, Piamonte, Rosas y Timbío.

CHOCÓ: Alto Baudó (Pie de Pato), Atrato (Yuto), Bagadó, Bajo Baudó (Pizarro), Bojayá (Bellavista), Cértogui, El Cantón Del San Pablo (Managrù), Istmina, Juradó, Lloró, Medio Atrato (Beté), Medio Baudó (Boca de Pepé), Nóvita, Nuquí, Quibdó, Río Quito (Paimadó), Riosucio, Tadó y Unión Panamericana (Animas).

NARIÑO: Leiva.

VALLE DEL CAUCA: Buenaventura.

REGIÓN ORINOQUIA

SITIOS PARA LOS CUALES SE GENERA LA ALERTA

ALERTA NARANJA

META: Acacias, El Dorado, Guamal, Lejanías y Villavicencio.

REGIÓN AMAZONIA

SITIOS PARA LOS CUALES SE GENERA LA ALERTA

ALERTA NARANJA

PUTUMAYO: Mocoa

REGIÓN CARIBE

SITIOS PARA LOS CUALES SE GENERA LA ALERTA

ALERTA AMARILLA

CESAR: La Gloria, Pailitas, Pelaya y Valledupar.

CORDOBA: Puerto Libertador..

LA GUAJIRA: San Juan del Cesar.

MAGDALENA: Ciénaga y Fundación.

ALERTAS POR AMENAZAS DE DESLIZAMIENTO

ALERTA ROJA:

Amenaza alta a muy alta por deslizamientos de tierra detonados por lluvias, localizados en los siguientes municipios:

ALERTA NARANJA:

Amenaza moderada por deslizamientos de tierra detonados por lluvias, localizados en los siguientes municipios:

REGIÓN ANDINA

SITIOS PARA LOS CUALES SE GENERA LA ALERTA

ALERTA AMARILLA

ANTIOQUIA: Abejorral, Amagá, Amalfi, Andes, Angelópolis, Anorí, Argelia, Armenia, Briceño, Cáceres, Caldas, Campamento, Cañasgordas, Caracolí, Caramanta, Ciudad Bolívar, Concordia, Dabeiba, Ebéjico, Fredonia, Frontino, Giraldo, Heliconia, Ituango, La Ceja, La Pintada, La Unión, Maceo, Medellín, Montebello, Nariño, Puerto Berrío, Puerto Nare, Puerto Triunfo, Remedios, Salgar, San Carlos, San Francisco, San Luis, Santa Bárbara, Santa Fe de Antioquia, Segovia, Sonsón, Sopetrán, Tarazá, Tarso, Toledo, Uramita, Urrao, Valdivia, Vegachí, Venecia, Yalí, Yarumal y Yolombó.

BOYACÁ: Almeida, Aquitania, Berbeo, Betéitiva, Buenavista, Campohermoso, Chinavita, Chita, Chivor, Coper, Corrales, El Espino, Gámeza, Guicán, La Victoria, Labranzagrande, Macanal, Maripí, Miraflores, Mongua, Moniquirá, Muzo, Otanche, Pachavita, Páez, Pajarito, Panqueba, Pauna, Paya, Paz de Rio, Pesca, Pisva, Puerto Boyacá, Quípama, Rondón, Saboyá, San José de Pare, San Luis de Gaceno, San Pablo de Borbur, Santa María, Santana, Socotá, Sogamoso, Tasco, Tibaná, Tópaga, Turmequé, Umbita y Ventaquemada.

CALDAS: Aguadas, Chinchiná, Filadelfia, La Merced, Manizales, Manzanares, Marmato, Marulanda, Neira, Pácora, Pensilvania, Salamina, Supia y Villamaria.

CUNDINAMARCA: Agua de Dios, Albán, Anapoima, Anolaima, Apulo, Arbeláez, Beltrán, Bituima, Bogotá, D.C., Bojacá, Cabrera, Cachipay, Caparrapí, Cáqueza, Carmen de Carupa, Chaguani, Chipaque, Chocontá, Cucunubá, El Colegio, El Peñón, El Rosal, Facatativá, Fusagasugá, Gachetá, Gama, Granada, Guaduas, Guatavita, Guayabal de Siquima, Guayabetal, Gutiérrez, Jerusalén, La Calera, La Mesa, La Palma, La Peña, La Vega, Lenguazaque, Machetá, Medina, Nilo, Nimaíma, Nocaima, Pacho, Paima, Pandi, Pasca, Pulí, Quebradanegra, Quetame, Quipile, Ricaurte, San Antonio de Tequendama, San Bernardo, San Cayetano, San Francisco, San Juan de Rioseco, Sasaima, Sesquilé, Sibaté, Sylvania, Soacha, Subachoque, Suesca, Supatá, Sutatausa, Tabio, Tausa, Tena, Tibacuy, Tocaima, Topaipí, Ubalá, Utica, Venecia, Vergara, Viani, Villagómez, Villapinzón, Villeta, Viotá, Yacopí, Zipacón y Zipaquirá.

NORTE DE SANTANDER: Ábrego, Cácosta, Chinácota, Chitagá, Convención, Cucutilla, Durania, El Zulia, Gramalote, Hacarí, Labateca, Lourdes, Pamplona, Salazar, San Calixto, Sardinata, Silos, Teorama, Toledo y Villa Caro.

SANTANDER: Albania, Barbosa, Bolivar, Carcasí, Charalá, Chipatá, Contratación, Coromoro, El Carmen, El Guacamayo, Florián, Floridablanca, Girón, Guavatá, Guepsa, La Belleza, La Paz, Landázuri, Lebrija, Macaravita, Matanza, Mogotes, Puente Nacional, Rionegro, San Andrés, San Benito, San Miguel, San Vicente de Chucurí, Santa Helena Del Opón, Sucre, Tona, Valle de San José y Vélez.

ALERTAS POR AMENAZAS DE DESLIZAMIENTO

ALERTA ROJA:

Amenaza alta a muy alta por deslizamientos de tierra detonados por lluvias, localizados en los siguientes municipios:

ALERTA NARANJA:

Amenaza moderada por deslizamientos de tierra detonados por lluvias, localizados en los siguientes municipios:

REGIÓN ANDINA

SITIOS PARA LOS CUALES SE GENERA LA ALERTA

ALERTA AMARILLA

HUILA: Aipe, La Plata y Neiva.

QUINDÍO: Calarcá, Córdoba y Filandia.

RISARALDA: Pereira, Santa Rosa de Cabal.

TOLIMA: Alpujarra, Anzoátegui, Armero (Guayabal), Ataco, Cajamarca, Carmen de Apicalá, Casabianca, Chaparral, Cunday, Dolores, Falan, Fresno, Herveo, Ibagué, Icononzo, Lérída, Líbano, Mariquita, Melgar, Murillo, Natagaima, Palocabildo, Planadas, Prado, Purificación, Rioblanco, Roncesvalles, San Antonio, Villahermosa y Villarica.

REGIÓN ORINOQUIA

SITIOS PARA LOS CUALES SE GENERA LA ALERTA

ALERTA AMARILLA

CASANARE: Aguazul, Chámeza, Hato Corozal, La Salina, Nunchía, Paz de Ariporo, Pore, Recetor, Sabanalarga, Támara, Tauramena y Yopal.

META: Cumaral y Restrepo.

REGIÓN PACÍFICO

SITIOS PARA LOS CUALES SE GENERA LA ALERTA

ALERTA AMARILLA

CAUCA: Almaguer, Bolívar, Buenos Aires, Caldono, Corinto, El Tambo, Inzá, Jambaló, La Sierra, La Vega, López, Miranda, Páez (Belalcázar), Patía (El Bordo), Santa Rosa, Silvia, Suárez, Toribío y Totoró.

CHOCÓ: El Carmen y Sipí.

NARIÑO: Albán (San José), Buesaco, Cumbitara, Linares y Samaniego.

VALLE DEL CAUCA: Bolívar, Buenaventura, Buga, Bugalagrande, Calima (El Darién), Dagua, El Cerrito, El Dovio, Palmira, San Pedro, Sevilla, Tuluá y Versalles.

REGIÓN AMAZONIA

SITIOS PARA LOS CUALES SE GENERA LA ALERTA

ALERTA AMARILLA

CAQUETÁ: Belén de Los Andaquíes, Morelia.

ALERTAS POR AMENAZAS DE DESLIZAMIENTO

ALERTA ROJA:

Amenaza alta a muy alta por deslizamientos de tierra detonados por lluvias, localizados en los siguientes municipios:

ALERTA NARANJA:

Amenaza moderada por deslizamientos de tierra detonados por lluvias, localizados en los siguientes municipios:

SECTORES VIALES IDENTIFICADOS CON POTENCIALIDAD de DESLIZAMIENTOS, EN LOS CUALES GENERAN ALERTAS	
DEPARTAMENTO	SECTOR VIAL
CAUCA	Mojarras - Popayán Munchique - Popayán Rosas - La Sierra - La Vega - San Sebastián - Santiago
CESAR	San Alberto - La Mata
CHOCÓ	Certeguí - Quibdó Las Animas - Certeguí Las Animas - Mumbú Río Pató (El Afirmado) - La Ye (Las Animas)
CUNDINAMARCA	Bogotá (El Portal) – Villavicencio
MAGDALENA	Santa Marta - Río Palomino
META	Bogotá (El Portal) - Villavicencio Pipiral - Villavicencio
NARIÑO	Cano – Mojarras
QUINDÍO	Armenia-Pereira
VALLE DEL CAUCA	Buenaventura - Cruce Ruta 40 (Loboguerrero) Intersección Sena - Intersección Citronela

ALERTAS METEOMARINA

MAR CARIBE

ALERTA AMARILLA

POR TIEMPO LLUVIOSO

Se prevé para el día de hoy se sigan registrando lluvias acompañadas en algunos casos de tormentas eléctricas en el occidente del Caribe colombiano especialmente en zonas aledañas al golfo de Urabá y en la costa de Córdoba. Por lo anterior, se recomienda a los usuarios de pequeñas embarcaciones consultar con las Capitanías de puerto antes de zarpar.

Adicionalmente, para hoy en horas de la noche se estima que se incrementen las lluvias en el Archipiélago de San Andrés, Providencia y Santa Catalina. Por esta razón, se recomienda a los habitantes estar atentos a la evolución de las condiciones meteorológicas.

POR PLEAMAR

Hasta el próximo 9 de diciembre, el nivel del mar en la cuenca del mar Caribe central en cercanías a Cartagena, estará bajo la influencia de una de las pleamares más significativas del mes, asociada a la marea astronómica. Por tal motivo se recomienda a los habitantes de las áreas costeras estar atentos a la evolución de este fenómeno.

POR OLEAJE Y VIENTO

Se prevé intensificación del viento en la noche de hoy y madrugada de mañana con velocidades que pueden alcanzar los 35 nudos y oleaje con alturas entre 2 y 3 metros en el oriente del mar Caribe colombiano y hasta 4 metros en el centro del mar Caribe. Por lo anterior, se recomienda a los usuarios de pequeñas embarcaciones consultar con las Capitanías de puerto antes de zarpar

OCEANO PACÍFICO

ALERTA AMARILLA

POR TIEMPO LLUVIOSO

Se estima que se registren lluvias acompañadas por descargas eléctricas en el centro y norte de la cuenca del Pacífico, en alta mar y en cercanías a la costa. Por esta razón se recomienda a los usuarios de pequeñas embarcaciones consultar con las Capitanías de puerto antes de zarpar y a los habitantes costeros estar atentos a la evolución de las condiciones meteorológicas.

POR PLEAMAR

Hasta el próximo 9 de diciembre, el nivel del mar en la cuenca del océano Pacífico colombiano en la zonas central y sur, estará bajo la influencia de una de las pleamares más significativas del mes, asociada a la marea astronómica. Por tal motivo se recomienda a los habitantes de las áreas costeras estar atentos a la evolución de este fenómeno

°C: grados Celsius

m: metros

mm: milímetros

msnm: metros sobre nivel del mar

Km/h: kilómetros por hora

HLC: hora local colombiana

GOES: Geostationary Operational Environmental Satellites (Satélite Geoestacionario Operacional Ambiental).

GOES-13 es el designado GOES-Este, localizado en 75° W sobre el ecuador geográfico.

PNN: Parque Nacional Natural

SFF: Santuario de Fauna y Flora



ALERTA ROJA. PARA TOMAR ACCIÓN Advierte al Sistema Nacional de Gestión del Riesgo de Desastres sobre el peligro de un fenómeno y sus efectos adversos sobre la población. Se emite una alerta sólo cuando la identificación de un evento extraordinario indique la amenaza inminente y cuando la gravedad del fenómeno requiera atención prioritaria de los comités departamentales y locales.



ALERTA NARANJA. PARA PREPARARSE Indica la amenaza de un fenómeno. No implica riesgo inmediato por lo que es catalogado como un mensaje para informarse y prepararse. El aviso implica vigilancia continua ya que las condiciones son propicias para el desarrollo de un suceso natural.



ALERTA AMARILLA. PARA INFORMARSE Se emite cuando las condiciones hidrometeorológicas son favorables para la ocurrencia de un fenómeno natural y pueden aumentar el riesgo según los pronósticos. Por sus características, este nivel está encaminado a informar.

CONDICIONES NORMALES Indica que no existe ninguna clase de alerta para la región o zona mencionada.

OMAR FRANCO | Director General
 CHRISTIAN EUSCÁTEGUI | Jefe Oficina del Servicio de Pronósticos y Alertas

Profesionales de Turno:

Albeiro Figueroa, Viviana Chivatá, Sonia Bermúdez, Diego Suárez, Mauricio Torres y Alberto Pardo.
<http://www.ideam.gov.co>

Correos electrónicos: servicio@ideam.gov.co, alertas@ideam.gov.co

Calle 25D # 96B – 70, Piso 3. Bogotá, D.C., Colombia.

Teléfono: 3075625 Ext. 1334–1336.

Síguenos en:

