

INFORME TÉCNICO

# DIARIO N° 323

El IDEAM comunica al Sistema Nacional de Gestión del Riesgo (SNGR) y al Sistema Nacional Ambiental (SINA).

Bogotá D. C., domingo 19 de noviembre de 2017.

Hora de actualización:

12:30 p.m. HLC



IDEAM  
Instituto de Hidrología  
Meteorología y  
Estudios Ambientales  
C.II. 25D N° 96B-70

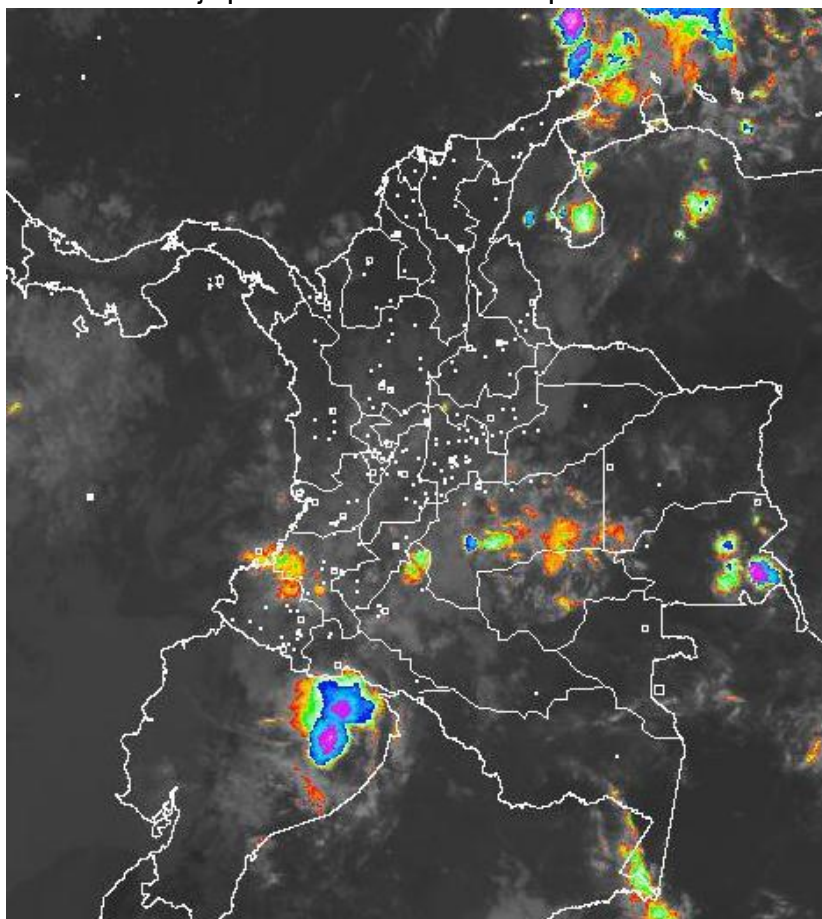
## CONDICIONES HIDROMETEOROLÓGICAS ACTUALES

Durante las últimas horas han prevalecido condiciones de tiempo seco en amplios sectores de las regiones Andina, Orinoquia y Amazonia central y oriental. En el resto del territorio nacional se han observado condiciones nubosas con precipitaciones de variada intensidad.

Se prevé que durante la tarde y noche se reactiven las precipitaciones en los piedemontes Llanero y Amazónico, zonas de montaña de Cauca, Nariño Valle, Tolima, Antioquia, eje cafetero y los santanderes, centro y sur del litoral Pacífico (Valle, Cauca y Nariño).

## IMAGEN SATELITAL

Canal Infrarrojo | 19 de noviembre de 2017 | Hora 8:45 a.m. HLC



Consulte todos los días el pronóstico del tiempo y las alertas hidrometeorológicas vigentes del IDEAM, en un formato de calidad. Alrededor de las 7:30 a. m. está a disposición del público en [www.ideam.gov.co](http://www.ideam.gov.co).

Se puede ver también en dispositivos móviles **AQUÍ**





# LO MÁS DESTACADO

## LLUVIAS REGISTRADAS EN LAS ÚLTIMAS 24 HORAS

- En las últimas 24 horas se mantuvo la ocurrencia de lluvias significativas en el territorio nacional; las precipitaciones más importantes se concentraron en las regiones Caribe, Andina y Pacífica, así como en el piedemonte amazónico y oriente de la Orinoquía. La mayor precipitación se presentó en el municipio de **Orito (Putumayo)** con **120.0 mm**.

### ALERTA ROJA

- Por probabilidad de crecientes o incrementos súbitos de nivel en los arroyos de Barranquilla; en los ríos del Urabá antioqueño; en los ríos del Cauca y Valle del Cauca; en el río Chinchiná y sus afluentes; en ríos de la región del Catatumbo; en el río Magdalena y algunos de sus afluentes en la cuenca media; en la cuenca del río San Juan; en los ríos Micay y Timbiquí; en los ríos Cajambre, Mayorquín, Raposo, Dagua y Anchicayá; en los ríos Baudó y directos al Océano Pacífico; así como en el río Quito y Bojayá.
- Por niveles altos en la cuenca baja del río Cauca, así como en varias corrientes de Magdalena y Cesar.
- Por probabilidad alta de deslizamientos de tierra detonados por lluvias, en sectores inestables o de alta pendiente, localizados en municipios de las regiones Andina, Pacífica y Orinoquía.

### ALERTA NARANJA

- Por probabilidad de crecientes o incrementos súbitos de nivel en la cuenca del río San Jorge; en los ríos de Bolívar y Sucre; en los ríos Ranchería y Tapias; en afluentes del río Atrato; en ríos de montaña de Antioquia; en ríos de Cundinamarca y Boyacá; en los ríos Suárez, Carare, Opón y Lebrija; en los ríos del Eje Cafetero; así como en los ríos del piedemonte llanero.
- Por probabilidad de inundaciones del río Cauca en su parte media, así como por incremento moderado en los niveles de los ríos La Miel y Guarinó.
- Por probabilidad moderada de deslizamientos de tierra detonados por lluvias, en sectores inestables o de alta pendiente, localizados en varios municipios de las regiones Caribe, Andina, Pacífica, Orinoquía y Amazonía.
- Por tiempo lluvioso en el Mar Caribe.

### ALERTA AMARILLA

- Por probabilidad de crecientes o incrementos súbitos de nivel en el río Guaitará y Mayo; en los ríos del Huila y Tolima, en los ríos Mocoa, Sangoyaco y Mulato (cuenca del río Caquetá); así como en el río Caraño y Hacha.
- Por incremento de nivel en el río Bogotá; en la cuenca alta del río Cauca; así como en la cuenca media y baja del río Magdalena.
- Por probabilidad baja de deslizamientos de tierra detonados por lluvias, en sectores inestables o de alta pendiente, localizados en amplias áreas de las regiones Caribe, Andina, Pacífica, y Orinoquía.
- Por pleamar en el Mar Caribe y el Océano Pacífico.

# PRONÓSTICO CONDICIONES METEOROLÓGICAS ESPECIALES

## ÁREA DEL VOLCÁN GALERAS

En las horas de la mañana se prevé tiempo seco. Después del mediodía se incrementará la nubosidad con precipitaciones.

El SERVICIO GEOLÓGICO COLOMBIANO reporta en nivel AMARILLO (III): CAMBIOS EN EL COMPORTAMIENTO DE LA ACTIVIDAD VOLCÁNICA. Lat: 1.55 Lon: -77.37

ELEVACIÓN (pies)	DIRECCIÓN	VELOCIDAD	
		NUDOS	Km/h
10.000	NOROESTE	0 - 5	0 - 9
18.000	NORESTE	5 - 10	9 - 18
24.000	NORESTE	5 - 10	9 - 18
30.000	NORESTE	10 - 15	18 - 27

## ÁREA DEL VOLCÁN NEVADO DEL HUILA

Durante de la jornada se pronostican condiciones de cielo mayormente nublado con lluvias de variada intensidad

El SERVICIO GEOLÓGICO COLOMBIANO reporta en nivel AMARILLO (III): CAMBIOS EN EL COMPORTAMIENTO DE LA ACTIVIDAD VOLCÁNICA. Lat: 2.92 Lon: -76.05

ELEVACIÓN (pies)	DIRECCIÓN	VELOCIDAD	
		NUDOS	Km/h
10.000	NOROESTE	0 - 5	0 - 9
18.000	NORESTE	5 - 10	9 - 18
24.000	NORESTE	10 - 15	18 - 27
30.000	NORESTE	10 - 15	18 - 27

## ÁREA DEL VOLCÁN CERRO MACHÍN

En el área se espera abundante nubosidad con lluvias de carácter intermitente.

El SERVICIO GEOLÓGICO COLOMBIANO reporta en nivel AMARILLO (III): CAMBIOS EN EL COMPORTAMIENTO DE LA ACTIVIDAD VOLCÁNICA. Lat: 4.80 Lon: -75.62

ELEVACIÓN (pies)	DIRECCIÓN	VELOCIDAD	
		NUDOS	Km/h
10.000	NOROESTE	0 - 5	0 - 9
18.000	NORESTE	5 - 10	9 - 18
24.000	NORESTE	10 - 15	18 - 27
30.000	NORESTE	10 - 15	18 - 27

## ÁREA DEL VOLCÁN NEVADO DEL RUIZ

Durante de la jornada se pronostican condiciones de cielo mayormente nublado con lluvias de variada intensidad

El SERVICIO GEOLÓGICO COLOMBIANO reporta en nivel AMARILLO (III): CAMBIOS EN EL COMPORTAMIENTO DE LA ACTIVIDAD VOLCÁNICA. Lat: 4.89 Lon: -75.32

ELEVACIÓN (pies)	DIRECCIÓN	VELOCIDAD	
		NUDOS	Km/h
10.000	NORTE	5 - 10	9 - 18
18.000	NORESTE	5 - 10	9 - 18
24.000	NORESTE	10 - 15	18 - 27
30.000	NORESTE	10 - 15	18 - 27

## ÁREA COMPLEJO VOLCÁNICO CHILES-CERRO NEGRO DE MAYASQUER

Durante gran parte de la jornada se prevé cielo entre parcial a mayormente cubierto con tiempo seco, salvo en horas de la noche donde se estiman lloviznas y/o lluvias ligeras.

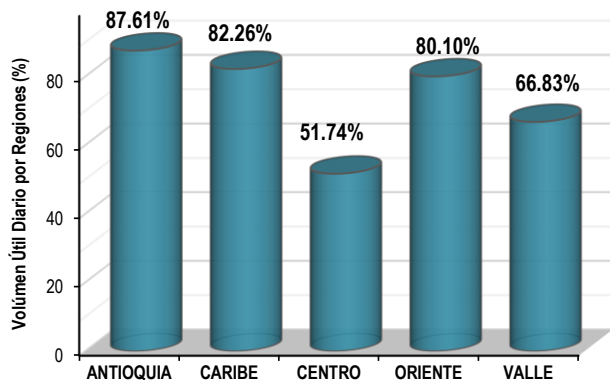
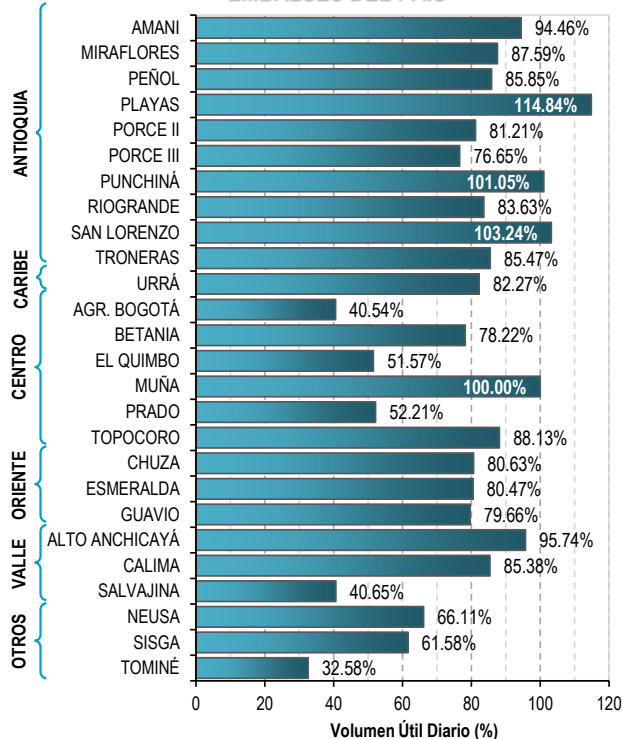
El SERVICIO GEOLÓGICO COLOMBIANO reporta en nivel AMARILLO (III): CAMBIOS EN EL COMPORTAMIENTO DE ACTIVIDAD VOLCÁNICA. Lat: 0.81 Lon: -77.93 | Lat: 0.76 Lon: -77.95

ELEVACIÓN (pies)	DIRECCIÓN	VELOCIDAD	
		NUDOS	Km/h
10.000	NORTE	0 - 5	0 - 9
18.000	NORTE	0 - 5	0 - 9
24.000	NORTE	5 - 10	9 - 18
30.000	NORTE	5 - 10	9 - 18

# ESTADO DE LOS EMBALSES

A continuación se relaciona el volumen útil diario de los principales embalses del país (expresado en porcentaje), de acuerdo con la información reportada por XM S.A. E.S.P en la siguiente dirección electrónica: <http://ido.xm.com.co/ido/SitePages/hidrologia.aspx?q=reservas>

## VOLÚMEN ÚTIL DIARIO EN LOS PRINCIPALES EMBALSES DEL PAÍS



Para estar informado diariamente de lo que pasa con el pronóstico del tiempo y las alertas.

Síguenos en Twitter @IDEAMColombia



## PRECIPITACIONES

A continuación se relacionan los municipios donde en las últimas 24 horas se registraron precipitaciones iguales o superiores a 40.0 mm.

Se aclara que las precipitaciones indicadas en los municipios, realmente corresponden a aquellos puntos en los cuales el IDEAM tiene estaciones de monitoreo, pero no necesariamente quiere decir que el dato corresponda a las lluvias que se presentaron directamente sobre el área urbana en donde se concentra la mayor población. En ocasiones la estación sobre la cual se destaca el mayor valor de precipitación, a pesar de pertenecer al municipio, puede quedar alejada del centro poblado principal.

DEPARTAMENTO	MUNICIPIO
ANTIOQUIA	San Roque (77.0), Anzá (68.0), Alejandría (57.4), Peñol (46.4) y Yarumal (44.0).
ATLÁNTICO	Candelaria (42.0).
BOLÍVAR	María La Baja (52.8).
CALDAS	Pácora (80.0) y Samaná (48.0).
CESAR	Bosconia (60.0).
CHOCÓ	Lloró (64.0).
HUILA	Agrado (58.0).
NARIÑO	Policarpa (48.0).
NORTE DE SANTANDER	Cúcuta (91.0), Gramalote (60.0), Sardinata (55.1) y Pamplonita (43.2).
PUTUMAYO	ORITO (120.0) y Puerto Caicedo (43.5).
SANTANDER	Encino (63.6) y Carcasí (40.0).
TOLIMA	Rioblanco (60.7).
VALLE DEL CAUCA	Buenaventura (63.0) y Buga (49.0).
VICHADA	Cumaribo (42.0).

Para estar informado diariamente de lo que pasa con el **pronóstico del tiempo y las alertas.**

Síguenos en Twitter  
@IDEAMColombia



## TEMPERATURAS MÁXIMAS

A continuación se relacionan los municipios donde en las últimas 24 horas se registraron temperaturas iguales o superiores a 35.0 °C.

Se aclara que las temperaturas indicadas en los municipios, realmente corresponden a aquellos puntos en los cuales el IDEAM tiene estaciones de monitoreo, pero no necesariamente quiere decir que el dato corresponda a las temperaturas que se presentaron directamente sobre el casco urbano en donde se concentra la mayor población. En ocasiones la estación sobre la cual se destaca el mayor valor de temperatura, a pesar de pertenecer al municipio, puede quedar alejada del centro poblado principal.

DEPARTAMENTO	MUNICIPIO
AMAZONAS	Leticia (34.1).
CAQUETÁ	Valparaíso (34.6).
CASANARE	Trinidad (34.0).
VICHADA	Puerto Carreño (35.4).

# PRONÓSTICO METEOROLÓGICO

Domingo 19 y lunes 20 de noviembre de 2017



REGIÓN	PRONÓSTICO
<b>SABANA DE BOGOTÁ</b>	<p><b>DOMINGO:</b> Se espera que la mañana capitalina, presente cielo entre parcial a mayormente cubierto con predominio de tiempo seco, sin embargo, no se descarta la probabilidad de lloviznas en el oriente. En la tarde se prevé que las condiciones predominantes sean de cielo mayormente cubierto con lluvias de variada intensidad sobre la capital, las más fuertes en el oriente. Para la noche se prevé que las condiciones sean cielo entre parcial a mayormente cubierto con probabilidad de lloviznas en el norte, oriente y occidente de la ciudad.</p> <p><b>LUNES:</b> Se prevé cielo parcialmente nublado con predominio de tiempo seco en gran parte de la zona en horas de la mañana, aumento de la nubosidad con probabilidad de lluvias en sectores del occidente en horas de la tarde y noche.</p>
<b>CARIBE</b>	<p><b>DOMINGO:</b> En horas de la mañana se espera cielo entre parcial a mayormente cubierto con predominio de tiempo seco en amplios sectores del área, salvo en el norte de La Guajira donde son posibles lluvias de variada intensidad y zonas del norte de Cesar, Magdalena y Córdoba, donde no se descartan precipitaciones ligeras. Para la tarde nubosidad variada y precipitaciones zonas de La Guajira, norte de Cesar y Magdalena, sectores de Bolívar, Córdoba y Sucre. Posibles descargas eléctricas. Durante la noche se estima disminución de nubosidad; sin embargo, en zonas de Córdoba, Sucre, sur de Bolívar, Cesar y en el norte de La Guajira son previstas algunas lluvias.</p> <p><b>LUNES:</b> Se estiman lluvias especialmente en Córdoba, Bolívar, sectores del norte de Cesar, Magdalena, en la Sierra Nevada de Santa Marta y La Guajira, particularmente en la tarde y la noche, con posibilidad de tormentas eléctricas.</p>
<b>ARCHIPIÉLAGO DE SAN ANDRÉS, PROVIDENCIA Y SANTA CATALINA</b>	<p><b>DOMINGO:</b> En la mañana se prevé tiempo seco con cielo mayormente despejado y amplios intervalos de sol. Durante la tarde prevalecerán las condiciones de tiempo seco y soleado en amplios sectores del Archipiélago. Finalizando la jornada se prevé tiempo seco con escasa nubosidad.</p> <p><b>LUNES:</b> Se mantendrán las condiciones de tiempo seco y soleado en la mayor parte del archipiélago.</p>
<b>MAR CARIBE</b>	<p><b>DOMINGO:</b> Abundante nubosidad con lluvias de variada intensidad en el nororiente de la cuenca Caribe, las más fuertes en las primeras horas de la jornada, tanto en altamar como en cercanías al litoral del centro y norte de La Guajira.</p> <p><b>LUNES:</b> Se prevé cielo parcialmente cubierto con probabilidad de lluvias en sectores costeros de Córdoba, Sucre, Bolívar y Atlántico. Precipitaciones más intensas en alta mar.</p>

Planeando tu día? Descarga YA y conoce...



Consúltalo a diario y únete a la Cultura del Pronóstico del IDEAM

Disponible para  

# PRONÓSTICO METEOROLÓGICO

Domingo 19 y lunes 20 de noviembre de 2017



REGIÓN	PRONÓSTICO
<p><b>ANDINA</b></p>	<p><b>DOMINGO:</b> Cielo mayormente cubierto en la mañana con posibilidad de precipitaciones sectorizadas de carácter ligero y/o lloviznas en los santanderes, Cundinamarca, Boyacá, Eje Cafetero, Huila, Nariño, Valle del Cauca y Cauca. En la tarde se prevé un aumento de las lluvias en áreas de Antioquia, los santanderes, Boyacá, Cundinamarca, Caldas, Tolima, Risaralda, Huila, Cauca y Nariño. Probabilidad de actividad eléctrica. Para la noche, se estima persistencia de las precipitaciones en la región, las de mayor intensidad en zonas de Santander, Cundinamarca, Boyacá, Antioquia, Cauca y Nariño. Posibles descargas eléctricas.</p> <p><b>LUNES:</b> Se estiman lluvias en gran parte de la región durante la jornada. Las más intensas se esperan en horas de tarde y noche sobre sectores de Norte de Santander, Boyacá, Cundinamarca, Antioquia, occidente de Tolima, Huila y montañas de Cauca y Valle del Cauca. Posibles tormentas eléctricas.</p>
<p><b>INSULAR PACÍFICA</b></p>	<p><b>DOMINGO:</b> En Malpelo persistirán las condiciones secas con cielo parcialmente cubierto; mientras en Gorgona se estima aumento de nubosidad en la tarde y noche con probabilidad de precipitaciones.</p> <p><b>LUNES:</b> Para Gorgona, se prevén lluvias en las primeras y últimas horas de la jornada. En Malpelo tiempo seco.</p>
<p><b>PACÍFICA</b></p>	<p><b>DOMINGO:</b> Durante las horas de la mañana se prevé cielo entre parcial y mayormente cubierto con presencia de lluvias y/o lloviznas en sectores de Chocó, más intensas hacia el occidente de Valle del Cauca y Cauca. Se prevé persistencia de lluvias en la tarde las de mayor relevancia en zonas de Chocó, Valle del Cauca y en amplios sectores de Cauca. En la noche la probabilidad más alta de lluvias se estima para el centro y sur de Chocó, norte de Valle del Cauca, occidente de Cauca y en el norte de Nariño. Posibles descargas eléctricas.</p> <p><b>LUNES:</b> En la jornada se observará la región con abundante nubosidad, el predominio será el tiempo lluvioso. La noche será el momento del día en que se registren las lluvias de mayor intensidad, principalmente en zonas de Cauca y Valle del Cauca. Probabilidad de actividad eléctrica.</p>
<p><b>OCÉANO PACÍFICO</b></p>	<p><b>DOMINGO:</b> Se estiman condiciones secas en la mañana y lluvias al finalizar la noche en zonas aledañas a la costa.</p> <p><b>LUNES:</b> A lo largo de la jornada se estima permanezca el cielo cubierto, con presencia de lluvias intensas en horas de la mañana y de la noche. Probabilidad de actividad eléctrica.</p>





# PRONÓSTICO METEOROLÓGICO

Domingo 19 y lunes 20 de noviembre de 2017




REGIÓN	PRONÓSTICO
<p><b>ORINOQUÍA</b></p>	<p><b>DOMINGO:</b> En la mañana se estima cielo entre parcial y mayormente nublado con lluvias en el Meta y lloviznas o lluvias ligeras sobre el piedemonte llanero. La tarde se caracterizará por abundante nubosidad y lluvias en occidente de Vichada, piedemonte de Meta y Casanare y en Arauca. Probabilidad de actividad eléctrica. En la noche probabilidad de precipitaciones en sectores de Vichada, occidente de Meta y piedemonte llanero.</p> <p><b>LUNES:</b> La mañana y la tarde en la región presentarán condiciones similares en cuanto a lluvia y nubosidad, se estima que la precipitación sea de carácter moderado en Vichada, Meta y occidente de los departamentos de Casanare y Arauca.</p>
<p><b>AMAZONÍA</b></p>	<p><b>DOMINGO:</b> En horas de la mañana se estima cielo entre parcial y mayormente cubierto con posibilidad de lluvias en el occidente de Caquetá y Putumayo, incluido el piedemonte, y zonas del oriente de Guainía. Para las horas de la tarde la condición cubierta será predominante en la región, con lluvias en zonas de Vaupés, Guainía, y Amazonas y hacia el occidente en Putumayo y Caquetá. Para la noche, las precipitaciones más intensas se estiman en zonas de Guaviare, Caquetá y Putumayo, incluido el piedemonte amazónico.</p> <p><b>LUNES:</b> Se estima cielo mayormente cubierto con lluvias en zonas de Amazonas, Vaupés, Caquetá y Putumayo. Precipitaciones menos intensas en el resto de la región. Probables descargas eléctricas.</p>

Planeando tu día?  
 Descarga YA y conoce...



Consúltalo a diario y únete a  
 la Cultura del Pronóstico del IDEAM

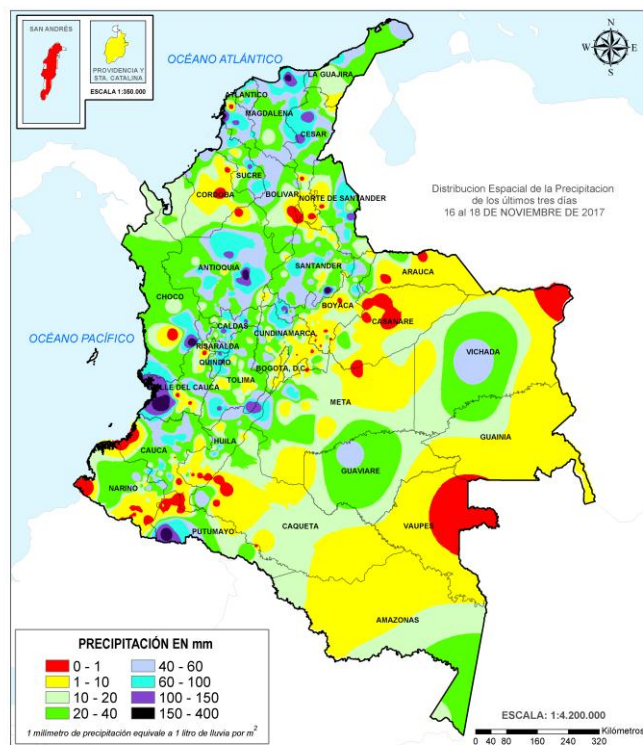
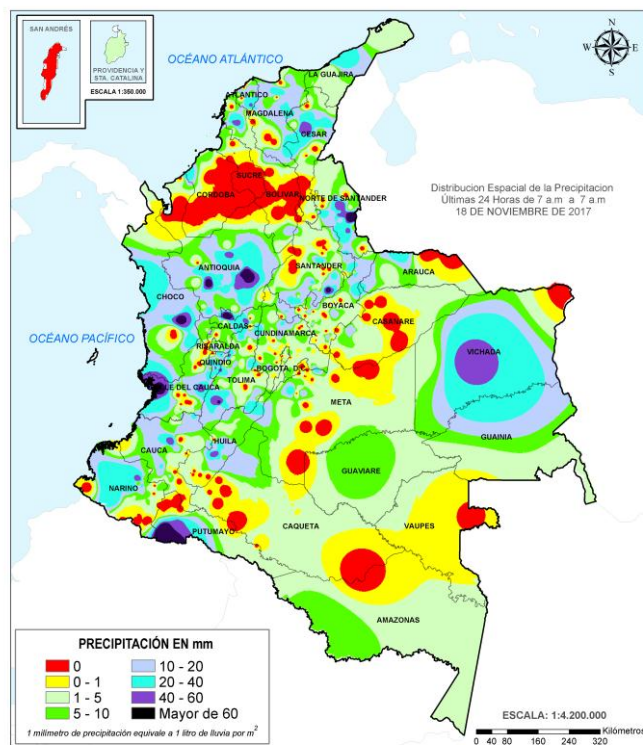
Disponible para  



# MAPAS DE PRECIPITACIÓN

**Precipitación diaria:** desde las 07:00 a.m. del día sábado 18 de noviembre hasta las 07:00 a.m. del día domingo 19 de noviembre de 2017.

**Precipitación de los últimos 3 días:** desde las 07:00 a.m. del día jueves 16 de noviembre hasta las 07:00 a.m. del día domingo 19 de noviembre de 2017.



## ALERTAS VIGENTES E INFORMACIÓN ADICIONAL

Para mayor información sobre el pronóstico del estado del tiempo, informes técnicos diarios, comunicados especiales, mapas diarios de temperaturas máximas y mínimas e información diaria de precipitación se sugiere consultar los siguientes enlaces:

- [MAPA DIARIO DE TEMPERATURA MÁXIMA.](#)
- [MAPA DIARIO DE TEMPERATURA MÍNIMA.](#)
- [INFORMACIÓN DIARIA DE PRECIPITACIÓN Y TEMPERATURA DE LOS PRINCIPALES AEROPUERTOS DEL PAÍS.](#)
- [MOSAICO MAPAS DE PRECIPITACIÓN DIARIA EN MILÍMETROS.](#)

# ALERTAS POR NIVELES DE LOS RÍOS

## REGIÓN CARIBE

### SITIOS PARA LOS CUALES SE GENERA LA ALERTA

#### NIVELES ALTOS EN LA CUENCA BAJA DEL RÍO CAUCA.

Se mantienen altos los niveles del río Cauca, en particular en el sector de Caucasia (Antioquia) hasta Guaranda (Sucre). Se destacan los siguientes sectores:

- **Departamento de Antioquia:** cuenca baja del río Nechí (especialmente en el corregimiento Colorado) y Caucasia (especial atención a los puntos más bajos del corregimiento de Margento).
- **Departamento de Bolívar:** San Jacinto del Cauca, Achí y Pinillos.
- **Departamento de Córdoba:** Ayapel y San Jacinto del Cauca.
- **Departamento de Sucre:** San Benito Abad, Caimito, San Marcos, Majagual, Sucre y Guaranda.

#### INCREMENTO IMPORTANTE DE NIVELES DE VARIAS CORRIENTES EN EL DEPARTAMENTO DE MAGDALENA.

Debido al incremento de las precipitaciones, y dado que el pronóstico de las mismas es el de continuar, se destacan las siguientes condiciones hidrológicas:

- **Río Sevilla:** Se registran niveles muy altos en el municipio de Zona Bananera; especial atención para las veredas de San Juan de Guacamayal y Sevilla.
- **Río Fundación:** En el municipio de Fundación se observan incrementos importantes de los niveles; especial atención para sectores rurales y urbanos bajos, tales como Las Tablitas, Ariguaní, Hawai, Chimila, La Magdalena, La Esmeralda y Paz del Río. En el municipio de Aracataca especial atención para los corregimientos Buenos Aires, Sampués y Sampuesito.
- **Río Manzanares:** Se presenta ascenso en el nivel en las últimas horas, generando afectaciones en la zona.

Adicionalmente se mantiene la Alerta Roja para casi la totalidad de los ríos vertientes desde la Sierra Nevada de Santa Marta, esto debido a que continúan las lluvias en la zona, por lo cual se recomienda especial atención sobre las corrientes que vierten sus aguas a la Ciénaga Grande de Santa Marta, como son río Fundación, río Aracataca, quebrada la Aguja, río Frío, río Sevilla, río Tucurinca, río Piedras y el río San Sebastián o Fundación, ante la posibilidad de crecientes súbitas. Dicha recomendación se extiende también a lo largo de las cuencas altas, medias y bajas de los ríos Minca, Manzanares, Piedras y Mendihuaca.

**ALERTA ROJA**

# ALERTAS POR NIVELES DE LOS RÍOS

## REGIÓN CARIBE

### SITIOS PARA LOS CUALES SE GENERA LA ALERTA

#### PROBABILIDAD DE CRECIENTES SÚBITAS PARA ARROYOS DE BARRANQUILLA.

Se mantiene la Alerta Roja debido a las fuertes precipitaciones con presencia de tormentas eléctricas que se registraron en el departamento de Atlántico, por lo que se prevé crecientes súbitas en los arroyos de la ciudad de Barranquilla. El IDEAM recomienda a las autoridades de Gestión del Riesgo local y regional y a la población en general, mantengan atento seguimiento al comportamiento de los niveles de estos arroyos ante probables crecientes súbitas y afectaciones por desbordamientos e inundaciones.

#### INCREMENTO IMPORTANTE DE NIVELES DE VARIAS CORRIENTES EN EL DEPARTAMENTO DE CESAR.

Como resultado del incremento de las precipitaciones en amplios sectores de la Sierra Nevada de Santa Marta, varias corrientes presentan incrementos en sus niveles. Se destacan las siguientes condiciones hidrológicas:

- **Río Ariguani:** Se registran niveles muy altos en inmediaciones del municipio de Algarrobo (Magdalena); especial atención para zonas bajas en la vía hacia Fundación y San Ángel (Magdalena), donde se pueden ver afectados los habitantes.
- **Río Guatapurí:** Se observan incrementos importantes de los niveles en amplios sectores de Valledupar; especial atención en sectores como el Parque Lineal y el Balneario Hurtado, igualmente para todas las cuencas hidrográficas en los corregimientos de Chemesquemena, Guatapurí y Atánquez.

#### CRECIENTES SÚBITAS EN LOS RÍOS DEL URABÁ ANTIOQUEÑO.

Se mantiene esta alerta debido las precipitaciones de los últimos días en amplios sectores del Urabá Antioqueño, con posibilidad de crecientes súbitas en los ríos Apartadó, Chigorodó y Carepa, así como afluentes al río León (especial atención en zonas aledañas al jarillón de protección que encauza éste río). Igualmente el caño Vijagüal presenta niveles muy altos. El IDEAM recomienda a las autoridades de Gestión del Riesgo local y regional y a la población en general asentada en las riberas de estos ríos, especialmente en los municipios de Carepa, Apartadó y Chigorodó, que desembocan en el mar Caribe, se mantengan muy atentos ante probables afectaciones por desbordamientos e inundaciones en zonas rurales y urbanas de estos municipios.

ALERTA  
ROJA

# ALERTAS POR NIVELES DE LOS RÍOS

## REGIÓN ANDINA

### SITIOS PARA LOS CUALES SE GENERA LA ALERTA

#### **PROBABILIDAD DE CRECIENTES SÚBITAS PARA RÍOS DEL VALLE DEL CAUCA.**

Se mantiene Alerta Roja debido a las fuertes precipitaciones presentadas en el departamento del Valle del Cauca, especial atención para los ríos y quebradas de la zona especialmente para los ríos Jamundí, Lili, Meléndez, Cañaveralejo y Cali. Igualmente, se pueden presentar incrementos moderados en las cuencas de los ríos Frío, Guachal, Guabas, Tuluá y Pescador. El IDEAM recomienda a las autoridades de Gestión del Riesgo locales y regionales y a la población en general asentada en las riberas de estos ríos, se mantengan muy atentos al comportamiento de los niveles de estos ríos.

#### **SE PREVÉ UNA CRECIENTE SÚBITA EN EL RÍO CHINCHINÁ Y SUS AFLUENTES.**

Se mantiene la Alerta Roja dado que se prevé una creciente súbita en el río Chinchiná y sus afluentes (en el Eje Cafetero), producto de las lluvias fuertes con presencia de tormentas eléctricas que se han registrando en la cuenca aportante. El IDEAM recomienda a las autoridades de Gestión del Riesgo y a la población en general, mantengan atento seguimiento al comportamiento de los niveles de estos ríos ante probables crecientes súbitas y afectaciones por desbordamientos e inundaciones.

#### **PROBABILIDAD DE CRECIENTES SÚBITAS EN RÍOS DE LA REGIÓN DEL CATATUMBO.**

Se mantiene Alerta Roja debido a las fuertes lluvias registradas en sectores de la cuenca del Catatumbo por posibles crecientes súbitas. Se debe tener especial cuidado con los niveles de los ríos Algodonal, Catatumbo, Pamplonita, Zulia, Zulasquilla, Táchira, Sardinata, San Miguel, Tarra, Tibú y Presidente. Se recomienda especial atención en el departamento de Norte de Santander para los pobladores en zonas ribereñas de las cuencas media y baja de estas corrientes, así como para las poblaciones en zonas bajas de los municipios de Tibú y Sardinata en Norte de Santander, especialmente para los corregimientos de La Pesa, Casetabla y Centenario. Igual nivel de alarma se presenta para la confluencia de los ríos Tibú, Sardinata y Presidente, en el sitio Tres Bocas. El IDEAM mantiene la recomendación a la población en general y a las autoridades de Gestión del Riesgo mantener seguimiento en el comportamiento de los niveles de estos ríos.

**ALERTA  
ROJA**

# ALERTAS POR NIVELES DE LOS RÍOS

## REGIÓN ANDINA

### SITIOS PARA LOS CUALES SE GENERA LA ALERTA

**ALERTA ROJA**

#### **SE PREVÉN CRECIENTES SÚBITAS EN RÍOS DEL DEPARTAMENTO DEL CAUCA.**

Como resultado del incremento de las precipitaciones en amplios sectores del macizo Colombiano, principalmente en estribaciones del flanco nororiental y noroccidental de la bota caucana, se registran incrementos importantes del río Cauca, especialmente desde los sectores de las Lomas de San Rafael y Loma Larga; adicionalmente varios de sus afluentes, donde se destacan los ríos Hondo, Palacé, Sucio y Palo, pueden presentar represamientos debido a que en los puntos de sus confluencias el río Cauca lleva niveles oscilando en el rango de altos. Adicionalmente los ríos Molino, Piedras y Ejido, los cuales tienen parte de sus cuencas en proximidades de asentamientos urbanos y rurales de Popayán, presentan niveles altos. Por lo anterior se recomienda a las autoridades estar atentos a cambios en sus niveles, los cuales presentan tendencia al ascenso.

#### **CRECIENTES SÚBITAS DEL RÍO MAGDALENA Y ALGUNOS DE SUS AFLUENTES EN LA CUENCA MEDIA.**

Como resultado del incremento de las precipitaciones en amplios sectores de la cuenca alta y media del río Magdalena, se registran incrementos importantes en sus niveles, en especial en el tramo comprendido entre Puerto Nare (Antioquia) hasta Barrancabermeja (Santander), lo cual puede causar afectación en las zonas urbanas. Adicionalmente, en el río Nare (afluente al río Magdalena) se prevé crecientes súbitas producto de las lluvias que se han registrado en la cuenca aportante, los cuales se incrementan aún más en su punto de confluencia ocasionados por efectos de represamiento; por ésta razón se recomienda a los pobladores en la Isla Carbonero, Santa Bárbara y La Sierra, en Puerto Nare (Antioquia), estar atentos ante la posibilidad de inundaciones.

## REGIÓN PACÍFICA

### SITIOS PARA LOS CUALES SE GENERA LA ALERTA

**ALERTA ROJA**

#### **CRECIENTES SÚBITAS EN LA CUENCA DEL RÍO SAN JUAN.**

Se cambia la Alerta Naranja a Roja dada la creciente súbita que se está registrando en el río San Juan especialmente en el municipio de Tadó (Chocó). El IDEAM recomienda a las autoridades de Gestión del Riesgo y a la población en general estar atenta al comportamiento de los niveles en este río y sus afluentes, ante la probabilidad de afectaciones por desbordamientos e inundaciones.

# ALERTAS POR NIVELES DE LOS RÍOS

## REGIÓN PACÍFICA

### SITIOS PARA LOS CUALES SE GENERA LA ALERTA

#### **CRECIENTES SÚBITAS DE LOS RÍOS MICAY Y TIMBIQUÍ.**

Aunque moderadamente han disminuido las lluvias en amplios sectores del litoral, se recomienda mantener este nivel de alerta debido al incremento de las mismas durante el fin de semana; desde la cuenca alta del río Timbiquí (y sus principales afluentes como son quebrada Pichinambo, río Cheté, río Coteje y río Sesé) y el río Micay, todavía se evidencian fluctuaciones con tendencia al ascenso, condición hidrológica que genera crecientes súbitas. El IDEAM recomienda a Gestión del Riesgo, organismos de socorro y comunidad en general, estar atentos a la evolución de estas condiciones hidrológicas.

#### **PROBABILIDAD DE CRECIENTES SÚBITAS EN LOS RÍOS CAJAMBRE, MAYORQUÍN, RAPOSO, DAGUA Y ANCHICAYÁ.**

Como resultado de las lluvias de los últimos días se pueden presentar crecientes súbitas en los ríos Cajambre, Mayorquín, Raposo, Dagua y Anchicayá. Por lo anterior, El IDEAM recomienda a las autoridades de Gestión del Riesgo y a la población en general asentada en las riberas de estos ríos permanecer atentos al comportamiento de los niveles ante probables afectaciones por desbordamientos e inundaciones en zonas rurales y urbanas de los municipios de Buenaventura y Dagua. Igualmente no se descartan incrementos importantes del río Escalerete y del río San Cipriano, en inmediaciones de Buenaventura.

#### **CRECIENTES SÚBITAS EN LOS RÍOS BAUDÓ Y DIRECTOS AL OCEANO PACÍFICO.**

El río Baudó continúa con niveles altos y se recomienda a los pobladores ribereños en zonas bajas de los municipios Alto y Medio Baudó (Chocó) seguir atentos al comportamiento de los niveles. Igual condición presenta el río Jella y la quebrada Chocolatal, en inmediaciones de Bahía Solano (Chocó). Por tanto el IDEAM mantiene la recomendación para que la UNGRD y demás organismos de socorro mantengan atento seguimiento a la evolución de estas condiciones hidrológicas.

#### **CRECIENTES SÚBITAS EN EL RÍO QUITO Y BOJAYÁ.**

Por las fuertes precipitaciones que se han presentado en los últimos días en la cuenca media del río Atrato, se incrementaron los niveles en los afluentes del cauce principal como los ríos Bojayá, Quito y Bebarama, por esta condición y las lluvias esperadas para los próximos días, El IDEAM recomienda a las autoridades de Gestión del Riesgo y a la población en general asentada en las riberas de estos ríos y afluentes (especialmente los municipios de Bojayá y Vigía del Fuerte), estar atentos al comportamiento de los niveles de estos cauces.

**ALERTA  
ROJA**

# ALERTAS POR NIVELES DE LOS RÍOS

## REGIÓN CARIBE

### SITIOS PARA LOS CUALES SE GENERA LA ALERTA

**ALERTA  
 NARANJA**

#### **CRECIENTES SÚBITAS EN LA CUENCA DEL RÍO SAN JORGE.**

Se mantiene esta alerta dadas las precipitaciones de los últimos días y la probabilidad de crecientes súbitas en los ríos San Pedro (Puerto Libertador) y San Jorge (Montelíbano) con valores en el rango de altos para la época. Se recomienda a las autoridades de Gestión del Riesgo y a pobladores de sectores bajos especialmente en el sector Montelíbano, La Apartada, Buenavista (Córdoba), especial seguimiento a los niveles de estos ríos.

#### **PROBABILIDAD DE CRECIENTES SÚBITAS PARA LOS RÍOS DEL DEPARTAMENTO DE BOLÍVAR Y SUCRE.**

Se mantiene la Alerta Naranja debido a las fuertes precipitaciones que se han presentado en los departamentos de Bolívar y Sucre; especial atención a los ríos, quebradas y arroyos de esta zona, en especial a los caños de la región de La Mojana, Canal del Dique, ríos San Miguel, Boque, Inanea, Santo Domingo, Taracué entre otros. Se destacan las lluvias de los últimos días las cuales han generado encharcamientos en vías y calles de la ciudad de Cartagena, principalmente por el colapso del alcantarillado fluvial.

#### **PROBABILIDAD DE CRECIENTES SÚBITAS EN LOS RÍOS RANCHERÍA Y TAPIAS.**

Probabilidad de crecientes súbitas del río Ranchería, en especial en algunos sectores al suroeste del municipio de Manaure (La Guajira); igual condición de ascenso presenta el río Tapias.

#### **CRECIENTES SÚBITAS EN AFLUENTES DEL RÍO ATRATO.**

Se mantiene la alerta en la cuenca alta dadas las crecientes súbitas de los últimos días y los niveles altos del río Atrato a la altura de la estación Quibdó. El IDEAM recomienda a la UNGRD y a la población en general permanecer muy atentos al comportamiento de los niveles.

# ALERTAS POR NIVELES DE LOS RÍOS

## REGIÓN ANDINA

### SITIOS PARA LOS CUALES SE GENERA LA ALERTA

#### ALERTA NARANJA

#### **PROBABILIDAD DE CRECIENTES SÚBITAS EN RÍOS DE MONTAÑA DE ANTIOQUIA.**

Se mantiene esta alerta dados los incrementos súbitos en los niveles con valores en el rango de altos que se han presentado en los últimos días en los ríos Arma, Frío y otros directos al río Cauca, así como para la cuenca alta del río Nechí y los ríos Bagre, Anorí, Porce, Tarazá, Man, San Bartolo y Cimitarra, entre otros.

#### **PROBABILIDAD DE INUNDACIONES DEL RÍO CAUCA EN SU PARTE MEDIA.**

Se mantiene esta alerta debido al ascenso en el nivel del río Cauca a la altura del municipio de Venecia (estación Bolombolo). El IDEAM recomienda a las autoridades de Gestión del Riesgo y a la población en general estar atenta al comportamiento de los niveles de este río.

#### **PROBABILIDAD DE CRECIENTES SÚBITAS PARA RÍOS DE CUNDINAMARCA Y BOYACÁ.**

Se mantiene esta alerta debido a las fuertes precipitaciones presentadas en los departamentos de Boyacá y Cundinamarca, las cuales pueden generar nuevas crecientes súbitas en los ríos Calandaima, Negro, Minero, Sumapaz, Villeta, Suárez, Cobre, Moniquirá, Somondoco y demás afluentes y quebradas de la zona.

#### **PROBABILIDAD DE CRECIENTES SÚBITAS EN LOS RÍOS SUÁREZ, CARARE, OPÓN Y LEBRIJA.**

Se mantiene esta alerta debido a las lluvias que se han registrado en el departamento de Santander, situación que incide en aumentos de los niveles con alta probabilidad de crecientes súbitas en los ríos de Oro, Carare, Lebrija, Opón y Suarez.

#### **SE PREVÉN CRECIENTES SÚBITAS EN LOS RÍOS DEL EJE CAFETERO.**

Se mantiene esta alerta dado que se prevén crecientes súbitas en los afluentes a los ríos del Eje Cafetero, producto de las lluvias de variada intensidad que se han registrando y al pronóstico de las mismas en las cuencas de los ríos La Vieja, Otún, Consotá, Risaralda, Frío y Tapias, entre otros.



# ALERTAS POR NIVELES DE LOS RÍOS

## REGIÓN ANDINA

### SITIOS PARA LOS CUALES SE GENERA LA ALERTA

#### ALERTA NARANJA

#### SE PREVÉN INCREMENTO MODERADO EN LOS RÍOS LA MIEL Y GUARINÓ.

Se mantiene Alerta Naranja dado que se prevé incremento moderado en el nivel del río La Miel monitoreado en la estación San Miguel (Sonsón-Antioquia) y el río Guarinó, producto de las lluvias que persisten en la región. Por esta razón, El IDEAM recomienda a pobladores ribereños y autoridades locales estar atentos al comportamiento de los niveles del río.

## REGIÓN DE LA ORINOQUÍA

### SITIOS PARA LOS CUALES SE GENERA LA ALERTA

#### ALERTA NARANJA

#### PROBABILIDAD DE CRECIENTES SÚBITAS EN RÍOS DEL PIEDEMONTES LLANERO.

Durante los últimos días los niveles de las corrientes en la cuenca alta y media del río Meta y algunos de sus afluentes principales como Cravo Norte se han mantenido estables por debajo de los umbrales altos con una ligera tendencia al ascenso, igualmente las lluvias registradas los últimos días han sido moderadas, sin embargo el pronóstico meteorológico nos indica la probabilidad de lluvias moderadas a fuertes en el piedemonte llanero por lo que se mantiene la alerta naranja por crecientes súbitas en los ríos Guatiquía, Metica (Guamal y Humadea), Upía, Humea, Guacavía, Cusiana, Guayuriba y sus aportantes Negro y Blanco, Chivor, Tunjita, Cravo Sur, Cravo Norte, Ariari, Güejar, Guape, Guayabero, Arauquita, Ariporo, Casanare, Banadía, Cobugón, entre otros. El IDEAM recomienda a autoridades locales y regionales de Gestión del Riesgo y a la población en general ubicada en sectores del piedemonte mantener atento seguimiento al comportamiento y probables incrementos súbitos en los niveles de estos ríos.

# ALERTAS POR NIVELES DE LOS RÍOS

## REGIÓN ANDINA

### SITIOS PARA LOS CUALES SE GENERA LA ALERTA

#### INCREMENTO EN EL NIVEL DEL RÍO BOGOTÁ.

Como resultado a las fuertes y continuas precipitaciones de los últimos dos días en amplios sectores de la Sabana de Bogotá, se presenta un ascenso moderado de los niveles del río Bogotá, monitoreados en la estación hidrológica Santa Rosita, localizada en Suesca (Cundinamarca); éstos aún permanecen en el rango de medios a altos (condición hidrológica normal para la época del año); se prevé que la tendencia de ascenso moderado se mantenga en el transcurso del fin de semana y por lo cual se presentarán tránsitos de onda de crecida, por lo cual se recomienda especial atención a pobladores en zonas ribereñas bajas del río Bogotá, especialmente para el sector aledaño a la vía Chía-Cota, lo mismo que en varios sectores de localidad de Suba (incluyendo la vía Suba-Cota). Adicionalmente, debido a las precipitaciones en las últimas horas, y con el pronóstico de las mismas, se recomienda especial atención durante este fin de semana en los siguientes sectores:

- **Cuenca Alta:** se prevé un aumento de los niveles del río Bogotá, aunque las crecidas son amortiguadas por los embalses de Tominé, Sisga y Neusa. Sin embargo, debido a las posibles onda de crecida se recomienda especial atención en zonas bajas de los municipios de Chía, Cajicá, Cota y los vecinos a la Laguna de Fúquene.
- **Cuenca Media:** especial atención para zonas bajas de Funza, Mosquera, el Distrito Capital y parte del municipio de Soacha, ante la eventual incremento de los ríos Salitre o Juan Amarillo, San Francisco, Fucha, Tunjuelo y Balsillas, afluentes al río Bogotá.
- **Cuenca del río Tunjuelo:** especial atención para éste río y para sus principales afluentes, como son las quebradas Yomasa, Santa Librada, Hoya del Ramo y Chiguaza por su margen derecha y las quebradas Yerbabuena, Trompetas, de Limas y Terreros por su margen izquierda.

Se destaca que las anteriores condiciones hidrológicas no están causando hasta el momento ninguna afectación.

#### PROBABILIDAD DE CRECIENTES SÚBITAS EN EL RÍO GUAITARA Y MAYO.

Se mantiene esta alerta debido a las fuertes precipitaciones registradas en las cuencas de los ríos Guaitará y Mayo (afluentes al río Patía), por lo que se prevé crecientes incrementos súbitos en los niveles de estas corrientes principales y sus afluentes.

**ALERTA  
AMARILLA**

# ALERTAS POR NIVELES DE LOS RÍOS

## REGIÓN ANDINA

### SITIOS PARA LOS CUALES SE GENERA LA ALERTA

#### ALERTA AMARILLA

#### **INCREMENTO EN EL NIVEL DEL RÍO CAUCA EN SU CUENCA ALTA.**

Se mantiene esta alerta dado que desde la estación de Juanchito (Cali-Valle del Cauca) hasta la estación La Virginia (Risaralda), presentan niveles en el rango de medios a altos cercanos a la cota crítica. El IDEAM mantiene la recomendación a la población en general y a las autoridades de Gestión del Riesgo mantener seguimiento en el comportamiento de los niveles del río Cauca en este tramo.

#### **INCREMENTO EN EL NIVEL DEL RÍO MAGDALENA EN SU CUENCA MEDIA Y BAJA.**

Se mantiene esta alerta ya que desde la estación de Puerto Berrio (Antioquia) hasta la estación El Banco (Magdalena), se presentan niveles en el rango de medios a altos cercanos a la cota crítica. El IDEAM mantiene la recomendación a la población en general y a las autoridades de Gestión del Riesgo mantener seguimiento en el comportamiento de los niveles del río Magdalena en este tramo.

#### **PROBABILIDAD DE CRECIENTES SÚBITAS PARA LOS RÍOS DEL HUILA.**

Se mantiene Alerta Amarilla dadas las fuertes precipitaciones presentadas en el departamento en los últimos días, especial atención para los ríos Fortalecillas, Cabrera y demás afluentes y quebradas de la zona. También especial atención para el río Timaná y sus principales afluentes.

#### **PROBABILIDAD DE CRECIENTES SÚBITAS PARA LOS RÍOS DEL TOLIMA.**

Se mantiene Alerta Amarilla debido a las fuertes precipitaciones presentadas en los últimos días; especial atención para los ríos Cunday, Cunde, Prado, Negro, Coello, Luisa y Totaré. Igualmente para las cuencas bajas de los ríos Gualí y Guarínó.

# ALERTAS POR NIVELES DE LOS RÍOS

## REGIÓN DE LA AMAZONÍA

### SITIOS PARA LOS CUALES SE GENERA LA ALERTA

**PROBABILIDAD DE CRECIENTES SÚBITAS EN LOS RÍOS MOCOA, SANGOYACO Y MULATO, UBICADOS EN LA PARTE ALTA DE LA CUENCA DEL RÍO CAQUETÁ.**

Se mantiene esta alerta para los ríos Mulato, Sangoyaco, San Miguel y la quebrada La Taruca. El IDEAM recomienda a la población en general permanezcan atentos al comportamiento de los niveles de estos ríos.

**PROBABILIDAD DE CRECIENTES SÚBITAS EN EL RÍO CARAÑO Y HACHA.**

Se prevé crecientes súbitas en los ríos Hacha y Caraño, ambos afluentes del río Orteguzaza, y en la quebrada La Perdiz a la altura del municipio de Florencia, producto de las lluvias de los últimos días en la cuenca del río Orteguzaza a la altura del municipio de Florencia (Caquetá). El IDEAM recomienda a la población en general permanezcan atentos al comportamiento de los niveles de estos ríos. Las últimas 48 horas se presentó una precipitación fuerte a la altura del municipio de San José de Fragua que sumado al pronóstico de las lluvias, donde se espera que estas continúen especialmente en el piedemonte del Caquetá, por lo que se mantiene la alerta.

**ALERTA  
 AMARILLA**

# ALERTAS POR AMENAZAS DE INCENDIOS DE LA COBERTURA VEGETAL

**ALERTA ROJA:**

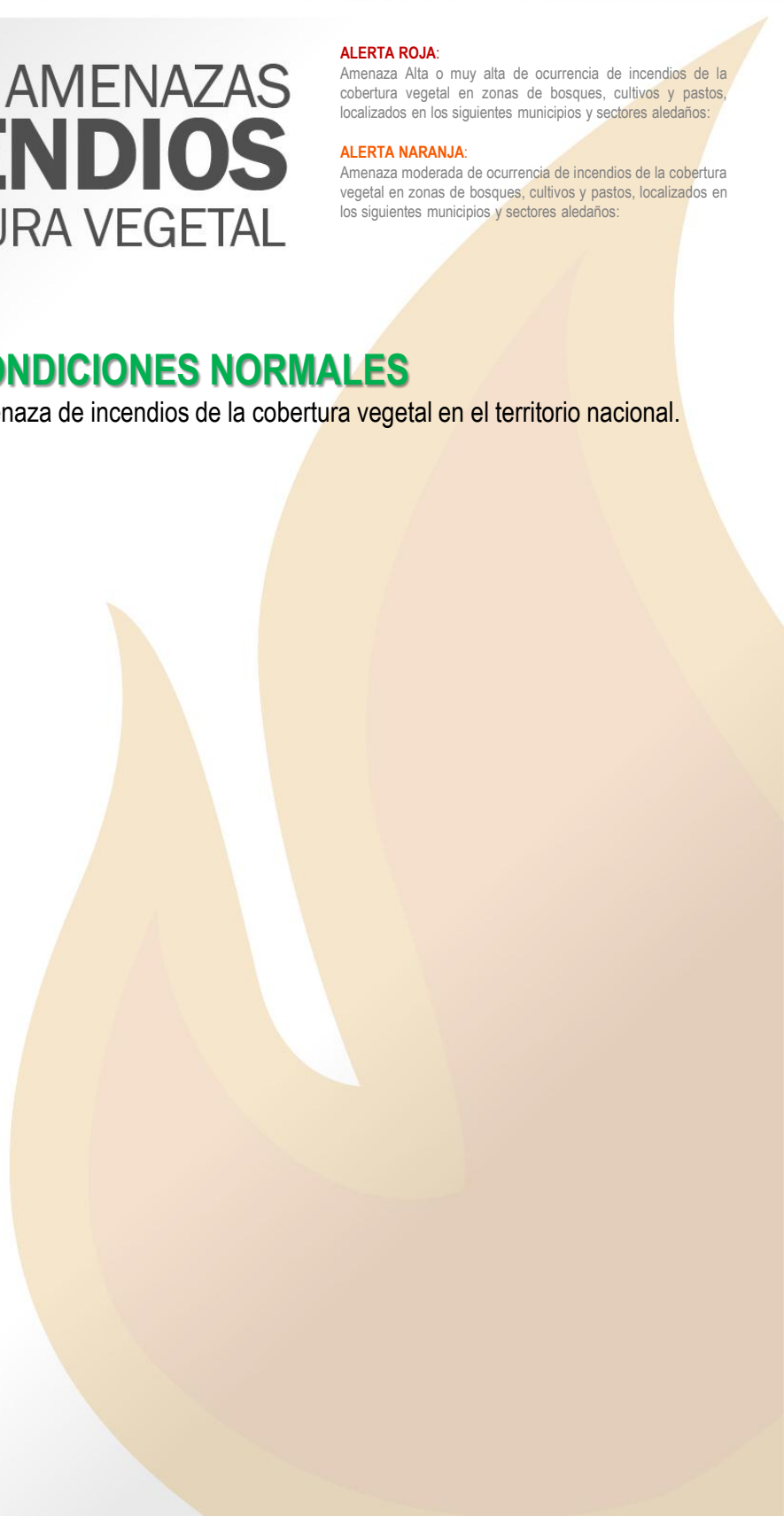
Amenaza Alta o muy alta de ocurrencia de incendios de la cobertura vegetal en zonas de bosques, cultivos y pastos, localizados en los siguientes municipios y sectores aledaños:

**ALERTA NARANJA:**

Amenaza moderada de ocurrencia de incendios de la cobertura vegetal en zonas de bosques, cultivos y pastos, localizados en los siguientes municipios y sectores aledaños:

## CONDICIONES NORMALES

No se generan alertas por amenaza de incendios de la cobertura vegetal en el territorio nacional.



# ALERTAS POR AMENAZAS DE DESLIZAMIENTO

## ALERTA ROJA:

Amenaza alta a muy alta por deslizamientos de tierra detonados por lluvias, localizados en los siguientes municipios:

## ALERTA NARANJA:

Amenaza moderada por deslizamientos de tierra detonados por lluvias, localizados en los siguientes municipios:

## REGIÓN ANDINA

### SITIOS PARA LOS CUALES SE GENERA LA ALERTA

ALERTA ROJA

**ANTIOQUIA:** Anorí, Ebéjico, Guatapé, Heliconia, San Francisco, San Roque, Santo Domingo, Segovia y Zaragoza.

**CALDAS:** Manizales y Chinchiná.

**QUINDÍO:** Calarcá.

**SANTANDER:** Bucaramanga, Coromoro y Encino.

**TOLIMA:** Cajamarca y Fresno.

## REGIÓN PACÍFICA

### SITIOS PARA LOS CUALES SE GENERA LA ALERTA

ALERTA ROJA

**CHOCÓ:** Bahía Solano (Mutis) y San José del Palmar.

**VALLE DEL CAUCA:** Cali.

## REGIÓN DE LA ORINOQUÍA

### SITIOS PARA LOS CUALES SE GENERA LA ALERTA

ALERTA ROJA

**META:** Cubarral.

## REGIÓN CARIBE

### SITIOS PARA LOS CUALES SE GENERA LA ALERTA

ALERTA NARANJA

**BOLÍVAR:** Achí, Cartagena, Montecristo, San Jacinto del Cauca y Turbana.

**CESAR:** Agustín Codazzi y La Paz.

**MAGDALENA:** Ciénaga y Santa Marta.

**SUCRE:** Guaranda.

# ALERTAS POR AMENAZAS DE DESLIZAMIENTO

**ALERTA ROJA:**

Amenaza alta a muy alta por deslizamientos de tierra detonados por lluvias, localizados en los siguientes municipios:

**ALERTA NARANJA:**

Amenaza moderada por deslizamientos de tierra detonados por lluvias, localizados en los siguientes municipios:

## REGIÓN ANDINA

### SITIOS PARA LOS CUALES SE GENERA LA ALERTA

**ALERTA NARANJA**

**ANTIOQUIA:** Alejandría, Angostura, Anzá, Barbosa, Campamento, Caracolí, Caramanta, Cisneros, Concepción, Don Matías, Gómez Plata, Maceo, Peñol, Puerto Berrío, San Carlos, San Rafael, Santa Rosa de Osos, Valdivia, Valparaíso, Yalí, Yarumal y Yolombó.

**BOYACÁ:** Maripí, Muzo, Otanche, Pauna y San Pablo de Borbur.

**CALDAS:** Aguadas, Aranzazu, Filadelfia, Marmato, Neira, Pácora, Pensilvania, Samaná, Supia y Victoria.

**CUNDINAMARCA:** Bogotá, D.C., Guaduas, La Calera, La Mesa y La Vega.

**NORTE DE SANTANDER:** Cúcuta, Durania, Gramalote, Lourdes, Pamplonita y San Cayetano.

**SANTANDER:** Charalá.

**HUILA:** Agrado, Íquira, Paicol y Tesalia.

**QUINDÍO:** Armenia, Circasia, Filandia, Quimbaya y Salento.

**RISARALDA:** Dosquebradas, Pereira, Pueblo Rico y Santa Rosa de Cabal.

**TOLIMA:** Alpujarra, Armero (Guayabal), Ataco, Chaparral, Dolores, Falan, Honda y Rioblanco.

## REGIÓN PACÍFICA

### SITIOS PARA LOS CUALES SE GENERA LA ALERTA

**ALERTA NARANJA**

**CAUCA:** Cajibío, Caldono, El Tambo, La Sierra, Piendamó, Popayán, Rosas, Silvia, Sotará (Paispamba), Timbío y Totoró.

**CHOCÓ:** Alto Baudó (Pie de Pato), Atrato (Yuto), Bagadó, Bajo Baudó (Pizarro), Bojayá (Bellavista), Carmen del Darién (Curbaradó), Cértegui, Condoto, El Cantón del San Pablo (Managrú), Istmina, Juradó, Lloró, Medio Atrato (Beté), Medio Baudó (Boca de Pepé), Medio San Juan (Andagoya), Nóvita, Nuquí, Quibdó, Río Iró (Santa Rita), Río Quito (Paimadó), Riosucio, Sipí, Tadó y Unión Panamericana (Ánimas).

**VALLE DEL CAUCA:** Alcalá, Buenaventura, Buga, Bugalagrande, Calima (El Darién), Dagua, El Cairo, San Pedro, Tuluá, Ulloa.

# ALERTAS POR AMENAZAS DE DESLIZAMIENTO

**ALERTA ROJA:**

Amenaza alta a muy alta por deslizamientos de tierra detonados por lluvias, localizados en los siguientes municipios:

**ALERTA NARANJA:**

Amenaza moderada por deslizamientos de tierra detonados por lluvias, localizados en los siguientes municipios:

## REGIÓN DE LA ORINOQUÍA

**ALERTA NARANJA**

**SITIOS PARA LOS CUALES SE GENERA LA ALERTA**

**META:** Acacias, El Castillo, El Dorado, Guamal, Lejanías y Villavicencio.

## REGIÓN DE LA AMAZONÍA

**ALERTA NARANJA**

**SITIOS PARA LOS CUALES SE GENERA LA ALERTA**

**CAQUETÁ:** Belén de Los Andaquíes y Morelia.  
**PUTUMAYO:** Mocoa.

## REGIÓN CARIBE

**ALERTA AMARILLA**

**SITIOS PARA LOS CUALES SE GENERA LA ALERTA**

**CESAR:** Bosconia, La Gloria, Pailitas, Pelaya y Valledupar.  
**CÓRDOBA:** Puerto Libertador.  
**LA GUAJIRA:** San Juan del Cesar.  
**MAGDALENA:** Fundación y Puebloviejo.  
**SUCRE:** Majagual.

## REGIÓN ANDINA

**ALERTA AMARILLA**

**SITIOS PARA LOS CUALES SE GENERA LA ALERTA**

**ANTIOQUIA:** Abejorral, Amagá, Amalfi, Andes, Angelópolis, Argelia, Armenia, Betulia, Briceño, Cáceres, Caicedo, Caldas, Cañasgordas, Ciudad Bolívar, Concordia, Dabeiba, Fredonia, Frontino, Giraldo, Ituango, La Ceja, La Pintada, La Unión, Medellín, Montebello, Nariño, Puerto Nare, Puerto Triunfo, Remedios, Salgar, San Jerónimo, San Luis, Santa Bárbara, Santa Fe de Antioquia, Sonsón, Sopetrán, Tarazá, Tarso, Toledo, Uramita, Urrao, Vegachí y Venecia.



# ALERTAS POR AMENAZAS DE DESLIZAMIENTO

**ALERTA ROJA:**

Amenaza alta a muy alta por deslizamientos de tierra detonados por lluvias, localizados en los siguientes municipios:

**ALERTA NARANJA:**

Amenaza moderada por deslizamientos de tierra detonados por lluvias, localizados en los siguientes municipios:

## REGIÓN ANDINA

### SITIOS PARA LOS CUALES SE GENERA LA ALERTA

**ALERTA AMARILLA**

**BOYACÁ:** Almeida, Aquitania, Berbeo, Betétiva, Buenavista, Campohermoso, Chinavita, Chita, Chivor, Coper, Corrales, El Espino, Gámeza, Guicán, La Victoria, Labranzagrande, Macanal, Miraflores, Mongua, Moniquirá, Pachavita, Páez, Pajarito, Panqueba, Paya, Paz de Río, Pesca, Pisba, Puerto Boyacá, Quípama, Rondón, Saboyá, San José de Pare, San Luis de Gaceno, Santa María, Santana, Socotá, Sogamoso, Tasco, Tibaná, Tópaga, Turmequé, Úmbita, Ventaquemada.

**CALDAS:** La Merced, Manzanares, Marulanda, Riosucio, Salamina y Villamaria.

**CUNDINAMARCA:** Agua de Dios, Albán, Anapoima, Anolaima, Apulo, Arbeláez, Beltrán, Bituima, Bojacá, Cabrera, Cachipay, Caparrapí, Cáqueza, Carmen de Carupa, Chaguaní, Chipaque, Chocontá, Cucunubá, El Colegio, El Peñón, El Rosal, Facativá, Fusagasugá, Gachetá, Gama, Granada, Guatavita, Guayabal de Siquima, Guayabetal, Gutiérrez, Jerusalén, La Palma, La Peña, Lenguazaque, Mchetá, Medina, Nilo, Nimaima, Nocaima, Pacho, Paime, Pandi, Pasca, Pulí, Quebradanegra, Quetame, Quipile, Ricaurte, San Antonio de Tequendama, San Bernardo, San Cayetano, San Francisco, San Juan de Rioseco, Sasaima, Sesquillé, Sibaté, Sylvania, Soacha, Subachoque, Suesca, Supatá, Sutatausa, Tabio, Tausa, Tena, Tibacuy, Tocaima, Topaipí, Ubalá, Utica, Venecia, Vergara, Vianí, Villagómez, Villapinzón, Villeta, Viotá, Yacopí, Zipacón y Zipaquirá.

**HUILA:** Aipe, Colombia, La Plata y Neiva.

**NORTE DE SANTANDER:** Ábrego, Bochalema, Bucarasica, Cácosta, Chinácota, Chitagá, Convención, Cucutilla, El Zulia, Hacarí, Labateca, Los Patios, Pamplona, Salazar, San Calixto, Santiago, Sardinata, Silos, Teorama, Tibú, Toledo, Villa Caro y Villa del Rosario.

**QUINDÍO:** Córdoba.

**SANTANDER:** Albania, Barbosa, Bolívar, Carcasí, Chipatá, Contratación, El Carmen, El Guacamayo, Florián, Floridablanca, Girón, Guavatá, Guepsa, La Belleza, La Paz, Landázuri, Lebrija, Macaravita, Matanza, Mogotes, Puente Nacional, Rionegro, San Andrés, San Benito, San Miguel, San Vicente de Chucurí, Santa Helena del Opón, Sucre, Tona, Valle de San José y Vélez.

**TOLIMA:** Anzoátegui, Carmen de Apicalá, Casabianca, Cunday, Herveo, Ibagué, Icononzo, Lérida, Líbano, Mariquita, Melgar, Murillo, Natagaima, Palocabildo, Planadas, Prado, Purificación, Roncesvalles, San Antonio, Villahermosa y Villarrica.

# ALERTAS POR AMENAZAS DE DESLIZAMIENTO

**ALERTA ROJA:**

Amenaza alta a muy alta por deslizamientos de tierra detonados por lluvias, localizados en los siguientes municipios:

**ALERTA NARANJA:**

Amenaza moderada por deslizamientos de tierra detonados por lluvias, localizados en los siguientes municipios:

## REGIÓN PACÍFICA

### SITIOS PARA LOS CUALES SE GENERA LA ALERTA

**ALERTA AMARILLA**

**CAUCA:** Almaguer, Bolívar, Buenos Aires, Corinto, Inzá, Jambaló, La Vega, López, Miranda, Morales, Páez (Belalcázar), Patía (El Bordo), Santa Rosa, Suárez, Sucre y Toribío.

**CHOCÓ:** El Carmen y El Litoral del San Juan (Docordó).

**NARIÑO:** Albán (San José), Buesaco, Cumbitara, Linares, Policarpa y Samaniego.

**VALLE DEL CAUCA:** Bolívar, El Cerrito, El Dovio, Ginebra, Palmira, Sevilla y Versalles.

## REGIÓN DE LA ORINOQUÍA

### SITIOS PARA LOS CUALES SE GENERA LA ALERTA

**ALERTA AMARILLA**

**CASANARE:** Aguazul, Chámeza, Hato Corozal, La Salina, Nunchía, Paz de Ariporo, Pore, Recetor, Sabanalarga, Támara, Tauramena y Yopal.

**META:** Cumaral y Restrepo.

# ALERTAS POR AMENAZAS DE DESLIZAMIENTO

## ALERTA ROJA:

Amenaza alta a muy alta por deslizamientos de tierra detonados por lluvias, localizados en los siguientes municipios:

## ALERTA NARANJA:

Amenaza moderada por deslizamientos de tierra detonados por lluvias, localizados en los siguientes municipios:

## SECTORES VIALES

### SECTORES VIALES IDENTIFICADOS CON POTENCIALIDAD DE DESLIZAMIENTOS, EN LOS CUALES GENERAN ALERTAS

DEPARTAMENTO	SECTOR VIAL
ANTIOQUIA	Cisneros – Alto de Dolores; Cisneros – Puerto Berrío (incluyendo el Puente sobre el río Magdalena); Ebéjico – Medellín; La Felisa – La Pintada; La Mansa – Primavera; Medellín – Armenia; San Fermín – Briceño; Yarumal – Campamento; Vegachí – Remedios.
ARAUCA	La Lejía – Saravena.
BOYACÁ	La Lejía – Saravena; Puente Nacional – San Gil.
CAUCA	Mojarras – Popayán; Munchique – Popayán; Popayán – El Rosario; Popayán – Río Mazamoras; Variante de Popayán.
CALDAS	La Felisa – La Pintada; Manizales – Fresno; Manizales Chinchiná.
CESAR	Cuatro Vientos – Codazzi; La Mata – San Roque; San Roque – La Paz.
CUNDINAMARCA	Bogotá (El Portal) – Villavicencio; Cumaral – Barranca de Upía.
CHOCÓ	Cértogui – Quibdó; Las Animas – Cértogui; Las Animas – Mumbú; Mumbú – Santa Cecilia; Quibdó – La Mansa; Río Pató (El Afirmado); Río Pató (El Afirmado) – La Ye (Las Ánimas); Río Pató (El Afirmado).
HUILA	Popayán – Río Mazamoras.
META	Bogotá (El Portal) – Villavicencio; Entrada Ciudad Porfía – Caño Tigre; Pipiral – Villavicencio; Puente Guatiquía – Los Caballos; Ye de Granada – Paso por el puente sobre el río Ocoa.
MAGDALENA	Barranquilla – Santa Marta; Paso Nacional por Aracataca – Ye de Ciénaga; Variante de Ye de Ciénaga; Ye de Ciénaga (Lado Manantial) – Intersección Ruta 90.
QUINDÍO	Armenia – La Línea; Armenia–Pereira; La Lejía – Saravena.
RISARALDA	Armenia–Pereira; Mumbú – Santa Cecilia.
NORTE DE SANTANDER	La Lejía – Saravena.
SANTANDER	Puente Nacional – San Gil.
TOLIMA	Armenia – La Línea; Cajamarca – Puente Cajamarca – Ibagué; Alto de la Línea – Cajamarca – Calarcá.

# ALERTAS METEOMARINA

## MAR CARIBE

### ALERTA NARANJA

#### **POR TIEMPO LLUVIOSO.**

Durante la jornada se prevé persistan las condiciones de tiempo lluvioso en el oriente del mar Caribe colombiano, tanto en mar abierto como en zonas cercanas al litoral del norte de La Guajira. Por lo anterior, se recomienda a los habitantes costeros estar atentos a la evolución de las condiciones meteorológicas y a las embarcaciones menores consultar con las Capitanías de Puerto antes de zarpar.

### ALERTA AMARILLA

#### **POR PLEAMAR.**

Se espera que hasta el día 23 del noviembre, el nivel del mar en el mar Caribe oriental y central, esté bajo la influencia de una de las pleamares más significativas del mes, asociada a la marea astronómica. Por tal motivo se recomienda a los habitantes de las áreas costeras y embarcaciones menores estar atentos a la evolución del fenómeno y consultar con las Capitanías de Puerto antes de zarpar.

## OCEÁNO PACÍFICO

### ALERTA AMARILLA

#### **POR PLEAMAR.**

Hasta el día 22 de noviembre, se espera que el nivel del mar en la cuenca del Pacífico colombiano, esté bajo la influencia de una de las pleamares más significativas del mes, asociada a la marea astronómica. Por tal motivo se recomienda a los habitantes de las áreas costeras y embarcaciones menores estar atentos a la evolución del fenómeno y consultar con las Capitanías de Puerto antes de zarpar.

°C: grados Celsius

m: metros

mm: milímetros

msnm: metros sobre nivel del mar

Km/h: kilómetros por hora

HLC: hora local colombiana

GOES: Geostationary Operational Environmental Satellites (Satélite Geoestacionario Operacional Ambiental).

GOES-13 es el designado GOES-Este, localizado en 75° W sobre el ecuador geográfico.

PNN: Parque Nacional Natural

SFF: Santuario de Fauna y Flora



**ALERTA ROJA. PARA TOMAR ACCIÓN** Advierte al Sistema Nacional de Gestión del Riesgo de Desastres sobre el peligro de un fenómeno y sus efectos adversos sobre la población. Se emite una alerta sólo cuando la identificación de un evento extraordinario indique la amenaza inminente y cuando la gravedad del fenómeno requiera atención prioritaria de los comités departamentales y locales.



**ALERTA NARANJA. PARA PREPARARSE** Indica la amenaza de un fenómeno. No implica riesgo inmediato por lo que es catalogado como un mensaje para informarse y prepararse. El aviso implica vigilancia continua ya que las condiciones son propicias para el desarrollo de un suceso natural.



**ALERTA AMARILLA. PARA INFORMARSE** Se emite cuando las condiciones hidrometeorológicas son favorables para la ocurrencia de un fenómeno natural y pueden aumentar el riesgo según los pronósticos. Por sus características, este nivel está encaminado a informar.

**CONDICIONES NORMALES** Indica que no existe ninguna clase de alerta para la región o zona mencionada.

**OMAR FRANCO** | Director General

**CHRISTIAN EUSCÁTEGUI** | Jefe Oficina del Servicio de Pronósticos y Alertas

**Profesionales de Turno:**

Juan Camilo PÉREZ, Tatiana RODRÍGUEZ, Albeiro FIGUEROA,  
 Sonia BERMÚDEZ, María Inés CUBILLOS y Juan BARRIOS.

<http://www.ideam.gov.co>

Correos electrónicos: [servicio@ideam.gov.co](mailto:servicio@ideam.gov.co), [alertas@ideam.gov.co](mailto:alertas@ideam.gov.co)

Calle 25D # 96B – 70, Piso 3. Bogotá, D.C., Colombia.

Teléfono: 3075625 Ext. 1334–1336.

**Síguenos en:**

