

INFORME TÉCNICO DIARIO Nº 321

El IDEAM comunica al Sistema Nacional de Gestión del Riesgo (SNGR) y al Sistema Nacional Ambiental (SINA).

Bogotá D. C., Viernes 17 de noviembre de 2017.

Hora de actualización:
12:05 p.m. HLC



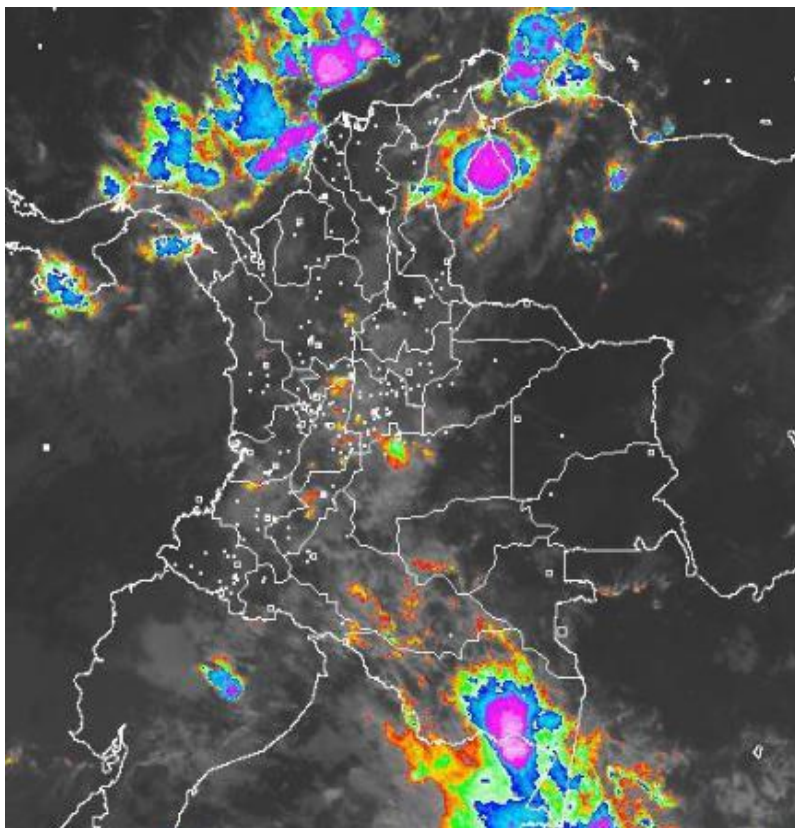
IMAGEN SATELITAL

Canal Infrarrojo | 17 de noviembre de 2017 | Hora 8:45 a.m. HLC

CONDICIONES HIDROMETEOROLÓGICAS ACTUALES

Continúan las condiciones nubosas en gran parte del país. En las últimas horas las lluvias se han concentrado en Atlántico, norte de Bolívar, sectores de Antioquia, Cundinamarca, Boyacá, Tolima y Amazonas.

En tema de pronóstico, se mantendrá abundante nubosidad con lluvias en amplios sectores del territorio nacional, las más intensas en la regiones Andina, norte de la Caribe y Pacífica, extremo oriental y occidental de la Orinoquía y zonas localizadas de la Amazonía.



Consulte todos los días el pronóstico del tiempo y las alertas hidrometeorológicas vigentes del IDEAM, en un formato de calidad. Alrededor de las 7:30 a. m. está a disposición del público en www.ideam.gov.co.

Se puede ver también en dispositivos móviles **AQUÍ**





LO MÁS DESTACADO

LLUVIAS REGISTRADAS EN LAS ÚLTIMAS 24 HORAS

- En las últimas 24 horas se registraron lluvias significativas en el territorio nacional; las precipitaciones más importantes se concentraron en la región Caribe, el norte de la región Pacífica, el norte y centro de la región Andina y el piedemonte llanero. La mayor precipitación se presentó en el municipio de **Buenaventura (Valle del Cauca)** con **172.0 mm**.

ALERTA ROJA

- Por probabilidad de crecientes o incrementos súbitos de nivel en varias corrientes que descienden de la Sierra Nevada de Santa Marta; en los ríos del Urabá antioqueño; en los ríos del Valle del Cauca; en los ríos de la región del Catatumbo; en los ríos Micay y Timbiquí; en los ríos Cajambre, Mayorquín, Raposo, Dagua y Anchicayá; en la cuenca del río Nare; en los ríos Baudó y directos al Océano Pacífico.
- Por niveles altos en la cuenca baja del río Cauca.
- Por probabilidad alta de deslizamientos de tierra detonados por lluvias, en sectores inestables o de alta pendiente, localizados en municipios de las regiones Andina, Pacífica y Orinoquía.
- Por tiempo lluvioso en el Mar Caribe.

ALERTA NARANJA

- Por probabilidad de crecientes o incrementos súbitos de nivel en el río Cesar y sus afluentes; en los ríos Suarez, Carare, Lebrija y Opón; en los ríos Ranchería y Tapias; en la cuenca del río San Jorge; en los ríos de Bolívar y Sucre; en ríos de Cundinamarca, Boyacá, en los ríos de montaña de Antioquia.; en afluentes del río Atrato; en la cuenca del río San Juan; así como en ríos del piedemonte llanero.
- Por probabilidad moderada de deslizamientos de tierra detonados por lluvias, en sectores inestables o de alta pendiente, localizados en varios municipios de las regiones Caribe, Andina, Pacífica, Orinoquía y Amazonía.

ALERTA AMARILLA

- Por probabilidad de crecientes o incrementos súbitos de nivel en ríos de Cundinamarca, Boyacá, Huila y Tolima; en los ríos del Eje Cafetero; en los ríos Mocoa, Sangoyaco y Mulato (cuenca alta del río Caquetá); así como en los ríos Caraño y Hacha.
- Por incremento de nivel en la cuenca media del río Magdalena e incremento moderado del nivel de los ríos la Miel y Guarín.
- Por probabilidad baja de deslizamientos de tierra detonados por lluvias, en sectores inestables o de alta pendiente, localizados en amplias áreas de las regiones Caribe, Andina, Pacífica, Orinoquía y Amazonía.
- Por tiempo lluvioso en el Océano Pacífico.

PRONÓSTICO CONDICIONES METEOROLÓGICAS ESPECIALES

ÁREA DEL VOLCÁN GALERAS

En el área se espera abundante nubosidad con lluvias de carácter intermitente.

El SERVICIO GEOLÓGICO COLOMBIANO reporta en nivel AMARILLO (III): CAMBIOS EN EL COMPORTAMIENTO DE LA ACTIVIDAD VOLCÁNICA. Lat: 155 Lon: -77.37

ELEVACIÓN (pies)	DIRECCIÓN	VELOCIDAD	
		NUDOS	Km/h
10,000	NOROESTE	0 - 5	0 - 9
18,000	ESTE	0 - 5	0 - 9
24,000	SURESTE	5 - 10	9 - 18
30,000	ESTE	5 - 10	9 - 18

ÁREA DEL VOLCÁN NEVADO DEL HUILA

En el área se espera abundante nubosidad con lluvias de carácter intermitente.

El SERVICIO GEOLÓGICO COLOMBIANO reporta en nivel AMARILLO (III): CAMBIOS EN EL COMPORTAMIENTO DE LA ACTIVIDAD VOLCÁNICA. Lat: 2.92 Lon: -76.05

ELEVACIÓN (pies)	DIRECCIÓN	VELOCIDAD	
		NUDOS	Km/h
10,000	NOROESTE	5 - 10	9 - 18
18,000	NOROESTE	0 - 5	0 - 9
24,000	SURESTE	5 - 10	9 - 18
30,000	NORESTE	5 - 10	9 - 18

ÁREA DEL VOLCÁN CERRO MACHÍN

Durante gran parte de la jornada se prevé cielo entre parcial a mayormente cubierto con tiempo seco, salvo en horas de la noche donde se estiman lloviznas y/o lluvias ligeras.

El SERVICIO GEOLÓGICO COLOMBIANO reporta en nivel AMARILLO (III): CAMBIOS EN EL COMPORTAMIENTO DE LA ACTIVIDAD VOLCÁNICA. Lat: 4.80 Lon: -75.62

ELEVACIÓN (pies)	DIRECCIÓN	VELOCIDAD	
		NUDOS	Km/h
10,000	OESTE	5 - 10	9 - 18
18,000	NOROESTE	5 - 10	9 - 18
24,000	NOROESTE	0 - 5	0 - 9
30,000	ESTE	0 - 5	0 - 9

ÁREA DEL VOLCÁN NEVADO DEL RUIZ

Durante de la jornada se pronostican condiciones nubosas con lluvias de variada intensidad

El SERVICIO GEOLÓGICO COLOMBIANO reporta en nivel AMARILLO (III): CAMBIOS EN EL COMPORTAMIENTO DE LA ACTIVIDAD VOLCÁNICA. Lat: 4.89 Lon: -75.32

ELEVACIÓN (pies)	DIRECCIÓN	VELOCIDAD	
		NUDOS	Km/h
10,000	OESTE	5 - 10	9 - 18
18,000	NOROESTE	5 - 10	9 - 18
24,000	NOROESTE	0 - 5	0 - 9
30,000	ESTE	5 - 10	9 - 18

ÁREA DEL COMPLEJO VOLCÁNICO CHILES-CERRO NEGRO DE MAYASQUER

En las horas de la mañana se prevé tiempo seco. Después del mediodía se incrementará la nubosidad con precipitaciones.

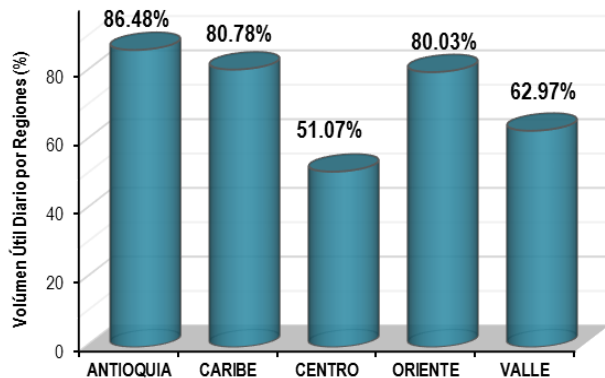
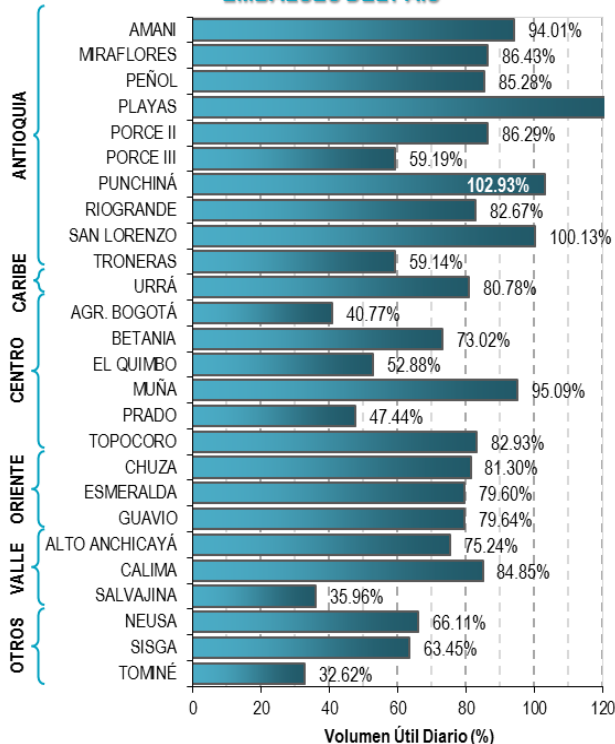
El SERVICIO GEOLÓGICO COLOMBIANO reporta en nivel AMARILLO (III): CAMBIOS EN EL COMPORTAMIENTO DE LA ACTIVIDAD VOLCÁNICA. Lat: 0.81-Lon:77.93 Lat: 0.76 Lon: -77.95

ELEVACIÓN (pies)	DIRECCIÓN	VELOCIDAD	
		NUDOS	Km/h
10,000	NOROESTE	0 - 5	0 - 9
18,000	NORESTE	0 - 5	0 - 9
24,000	SURESTE	5 - 10	9 - 18
30,000	ESTE	5 - 10	9 - 18

ESTADO DE LOS EMBALSES

A continuación se relaciona el volumen útil diario de los principales embalses del país (expresado en porcentaje), de acuerdo con la información reportada por XM S.A. E.S.P en la siguiente dirección electrónica: <http://ido.xm.com.co/ido/SitePages/hidrologia.aspx?q=reservas>

VOLUMEN ÚTIL DIARIO EN LOS PRINCIPALES EMBALSES DEL PAÍS



Para estar informado diariamente de lo que pasa con el **pronóstico del tiempo y las alertas.**

Síguenos en Twitter
@IDEAMColombia



PRECIPITACIONES

A continuación se relacionan los municipios donde en las últimas 24 horas se registraron precipitaciones iguales o superiores a 40.0 mm.

Se aclara que las precipitaciones indicadas en los municipios, realmente corresponden a aquellos puntos en los cuales el IDEAM tiene estaciones de monitoreo, pero no necesariamente quiere decir que el dato corresponda a las lluvias que se presentaron directamente sobre el área urbana en donde se concentra la mayor población. En ocasiones la estación sobre la cual se destaca el mayor valor de precipitación, a pesar de pertenecer al municipio, puede quedar alejada del centro poblado principal.

DEPARTAMENTO	MUNICIPIO
ANTIOQUIA	Medellín (45.0), Yarumal (45.0),
ATLÁNTICO	Sabanalarga (48.0),
BOLÍVAR	Zambrano (50.0),
BOYACÁ	San Pablo De Borbur (137.0), Buenavista (41.5),
CAUCA	Piendamó (83.4), Bolívar (75.0), Piendamó (59.0), San Sebastián (47.8), Cajibío (43.0),
CESAR	Chiriguana (43.0),
CHOCO	San José Del Palmar (55.4),
CUNDINAMARCA	Yacopi (45.7), Supatá (41.7), Páime (40.5),
LA GUAJIRA	Manauare (41.5),
MAGDALENA	Santa Marta (78.2), El Retén (49.2), Santa Marta (48.5), Fundación (42.7),
META	El Dorado (45.0),
NARIÑO	Leiva (83.0), Colón (42.8),
QUINDIO	Filandia (46.0), Salento-La Montaña (45.3), Salento-Navarro (42.2), Salento (40.3),
RISARALDA	Pereira (49.3),
SANTANDER	Encino (97.4), Puerto Parra (76), Málaga (47.2),
SUCRE	Majagual (60.0), San Benito Abad (49.0),
TOLIMA	Alpujarra (50.0),
VALLE DEL CAUCA	Buenaventura (172.0), Dagua (95.0), Guadalajara De Buga (65.0), Guadalajara De Buga (40.1),

Para estar informado diariamente de lo que pasa con el **pronóstico del tiempo y las alertas.**

Síguenos en Twitter
@IDEAMColombia



TEMPERATURAS MÁXIMAS

A continuación se relacionan los municipios donde en las últimas 24 horas se registraron temperaturas iguales o superiores a 34.0 °C.

Se aclara que las temperaturas indicadas en los municipios, realmente corresponden a aquellos puntos en los cuales el IDEAM tiene estaciones de monitoreo, pero no necesariamente quiere decir que el dato corresponda a las temperaturas que se presentaron directamente sobre el casco urbano en donde se concentra la mayor población. En ocasiones la estación sobre la cual se destaca el mayor valor de temperatura, a pesar de pertenecer al municipio, puede quedar alejada del centro poblado principal.

DEPARTAMENTO	MUNICIPIO
CAQUETA	San José Del Fragua (35.4),
CESAR	Chiriguana (35.2),
LA GUAJIRA	Manaure (35.2),

PRONÓSTICO METEOROLÓGICO

Viernes 17 y sábado 18 de noviembre de 2017



REGIÓN	PRONÓSTICO
<p>SABANA DE BOGOTÁ</p>	<p>VIERNES. En horas de la tarde se prevé se mantengan las condiciones de cielo cubierto, con precipitaciones de variada intensidad en la capital, siendo las más fuertes sobre el oriente, norte y occidente. Para la noche se espera cielo mayormente cubierto con tendencia a la disminución de las lluvias en amplios sectores, salvo en zonas del oriente y sur, donde son posibles lloviznas o lluvias ligeras.</p> <p>SÁBADO. En la mañana se espera cielo entre parcial a mayormente nublado con predominio de tiempo seco. En la tarde se espera aumento de nubosidad con lluvias de variada intensidad, las cuales se esperan que persistan para horas de la noche.</p>
<p>CARIBE</p>	<p>VIERNES. Para la tarde se prevé abundante nubosidad en la región, con lluvias en varios sectores; las más intensas y con tormentas eléctricas en zonas de Bolívar, Atlántico, Magdalena, norte de Cesar y en la Sierra Nevada de Santa Marta. Lluvias menos intensas se prevén en La Guajira, Córdoba y Sucre. Durante la noche las lluvias se concentrarán en sectores de La Guajira, Cesar, Magdalena, Atlántico y Bolívar. Probabilidad de actividad eléctrica.</p> <p>SÁBADO. Es previsto condiciones cubiertas con lluvias moderadas en zonas de La Guajira, Magdalena, Cesar y Atlántico, precipitaciones menos intensas en el resto de la región.</p>
<p>ARCHIPIÉLAGO DE SAN ANDRÉS, PROVIDENCIA Y SANTA CATALINA</p>	<p>VIERNES. Durante la tarde persistirá el cielo parcialmente nublado con predominio de tiempo seco en el archipiélago. En la noche no se descartan algunas lloviznas en cercanías a Providencia. Tiempo seco en el resto del área.</p> <p>SÁBADO. Durante la jornada se estima cielo entre ligera y parcialmente cubierto con predominio de condiciones secas, aunque son posibles algunas lloviznas en horas de la mañana al sur de San Andrés.</p>
<p>MAR CARIBE</p>	<p>VIERNES. Abundante nubosidad con lluvias de variada intensidad en el área, las más fuertes en la zona central sobre las primeras horas de la jornada, tanto en altamar como en cercanías al litoral; menos intensas en el occidente. Alta posibilidad de actividad eléctrica.</p> <p>SÁBADO. En la jornada se estima cielo mayormente cubierto con lluvias intensas sobre el centro y occidente de la zona, especialmente en alta mar. Precipitaciones menos fuertes en el resto del área. No se descartan tormentas eléctricas.</p>





PRONÓSTICO METEOROLÓGICO

Viernes 17 y sábado 18 de noviembre de 2017



REGIÓN	PRONÓSTICO
<p>ANDINA</p>	<p>VIERNES. Durante la tarde se prevé nubosidad variada y lluvias en sectores de Cundinamarca, Boyacá, Caldas, los santanderes y Antioquia. Precipitaciones menos intensas se esperan en sectores de Tolima, Huila, Valle del Cauca, Cauca y Nariño. En la noche son previstas lluvias en áreas de Antioquia, los santanderes y en límites entre Caldas, Tolima y Cundinamarca.</p> <p>SÁBADO. Se estiman lluvias en gran parte de la región durante la jornada. Las más intensas se esperan en horas de la tarde y noche sobre sectores de Norte de Santander, Boyacá, oriente de Cundinamarca, Antioquía, occidente de Tolima, Huila y montañas de Cauca y Valle del Cauca. Posibles tormentas eléctricas.</p>
<p>INSULAR PACÍFICA</p>	<p>VIERNES. En la mayor parte de la jornada persistirá el cielo parcialmente cubierto con predominio de tiempo seco.</p> <p>SÁBADO. En Gorgona se mantendrán las condiciones secas y en Malpelo son previstas algunas lloviznas.</p>
<p>PACÍFICA</p>	<p>VIERNES. Durante la tarde se estiman lluvias en el Chocó, particularmente en el norte y oriente del área; igualmente, las precipitaciones son probables en el sur de Valle y sectores de Cauca. No se descartan lloviznas intermitentes en Nariño. En la noche, se prevé disminución en las lluvias. Sin embargo, son estimadas precipitaciones sobre centro de Chocó y norte de Nariño y sur de Cauca.</p> <p>SÁBADO. En la jornada se estiman lluvias sobre sur de Chocó y sectores de Cauca y Valle. Lluvias menos fuertes sobre Nariño. Probabilidad de actividad eléctrica.</p>
<p>OCÉANO PACÍFICO</p>	<p>VIERNES. En costas de Chocó y Valle del Cauca y cuenca norte del Océano Pacífico son posibles lluvias y acompañadas de algunas tronadas</p> <p>SÁBADO. En horas de la mañana y durante la noche son estimadas lluvias de variada intensidad sobre el centro y norte de la zona. Probabilidad de actividad eléctrica.</p>

Planeando tu día? Descarga YA y conoce...



Consúltalo a diario y únete a la Cultura del Pronóstico del IDEAM

Disponible para  



PRONÓSTICO METEOROLÓGICO

Viernes 17 y sábado 18 de noviembre de 2017



REGIÓN	PRONÓSTICO
<p>ORINOQUÍA</p>	<p>VIERNES. Durante la tarde se prevén lluvias, con posibilidad de descargas eléctricas en Meta, a lo largo del piedemonte llanero, sectores del occidente de Arauca y Casanare y oriente de Vichada. En horas de la noche persistirán las lluvias sobre zonas de piedemonte y oriente de Vichada.</p> <p>SÁBADO. Durante la jornada se estiman lluvias en gran parte de la región. Las más intensas con actividad eléctrica se concentraran en zonas de piedemonte.</p>
<p>AMAZONÍA</p>	<p>VIERNES. Durante la tarde persistirá la nubosidad con probabilidad de lluvias en Amazonas, Vaupés, sectores del oriente de Caquetá y Guainía y occidente de Putumayo, incluido el piedemonte amazónico. Lluvias ligeras se esperan en Guaviare. En la noche se esperan disminución de la nubosidad con lluvias de menor intensidad sobre Putumayo y occidente de Caquetá. En el resto del área tiempo seco.</p> <p>SÁBADO. En la mañana predominarán las condiciones secas en la región. En la tarde y noche, se estima aumento e nubosidad y lluvias sobre sectores de Putumayo, Caquetá, Amazonas, Vaupés y Guainía.</p>

Planeando tu día?
 Descarga YA y conoce...



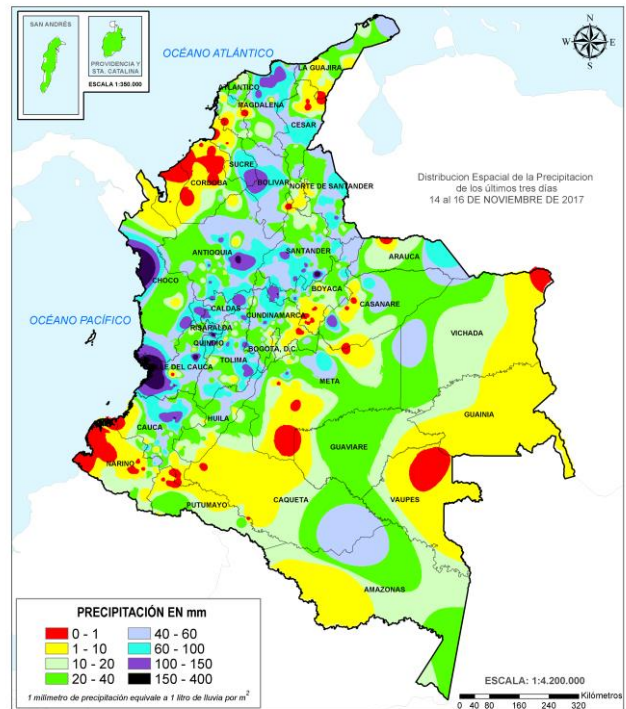
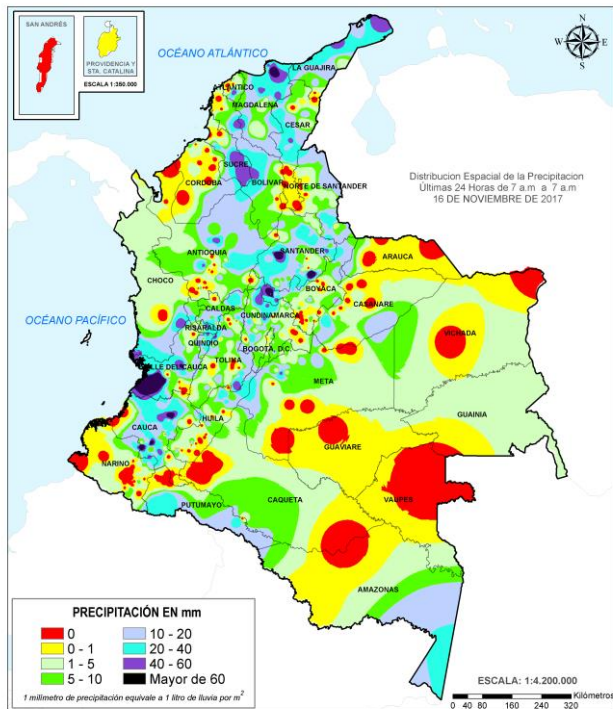
Consúltalo a diario y únete a
 la Cultura del Pronóstico del IDEAM

Disponible para  

MAPAS DE PRECIPITACIÓN

Precipitación diaria: desde las 07:00 a.m. del día jueves 16 de noviembre hasta las 07:00 a.m. del día viernes 17 de noviembre de 2017.

Precipitación de los últimos 3 días: desde las 07:00 a.m. del día martes 14 de noviembre hasta las 07:00 a.m. del día viernes 17 de noviembre de 2017.



ALERTAS VIGENTES E INFORMACIÓN ADICIONAL

Para mayor información sobre el pronóstico del estado del tiempo, informes técnicos diarios, comunicados especiales, mapas diarios de temperaturas máximas y mínimas e información diaria de precipitación se sugiere consultar los siguientes enlaces:

- [MAPA DIARIO DE TEMPERATURA MÁXIMA.](#)
- [MAPA DIARIO DE TEMPERATURA MÍNIMA.](#)
- [INFORMACIÓN DIARIA DE PRECIPITACIÓN Y TEMPERATURA DE LOS PRINCIPALES AEROPUERTOS DEL PAÍS.](#)
- [MOSAICO MAPAS DE PRECIPITACIÓN DIARIA EN MILÍMETROS.](#)

ALERTAS POR NIVELES DE LOS RÍOS

REGIÓN PACÍFICO

SITIOS PARA LOS CUALES SE GENERA LA ALERTA

ALERTA ROJA

CRECIENTES SÚBITAS DE LOS RÍOS MICAY Y TIMBIQUÍ.

Aunque moderadamente han disminuido las lluvias en amplios sectores del litoral, se recomienda mantener éste nivel de alerta debido al incremento de las mismas durante éste fin de semana; desde la cuenca alta del río Timbiquí (y sus principales afluentes como son quebrada Pichinambo, río Cheté, río Coteje y río Sesé) y el río Micay, todavía se evidencian fluctuaciones con tendencia al ascenso, condición hidrológica que genera crecientes súbitas. El IDEAM recomienda a Gestión del Riesgo, organismos de socorro y comunidad en general, estar atentos a la evolución de estas condiciones hidrológicas.

PROBABILIDAD DE CRECIENTES SÚBITAS EN LOS RÍOS CAJAMBRE, MAYORQUÍN, RAPOSO, DAGUA Y ANCHICAYÁ.

Como resultado de las lluvias de los últimos días se pueden presentar crecientes súbitas en los ríos Cajambre, Mayorquín, Raposo, Dagua y Anchicayá. Por lo anterior, El IDEAM recomienda a las autoridades de Gestión del Riesgo y a la población en general asentada en las riberas de estos ríos permanecer atentos al comportamiento de los niveles ante probables afectaciones por desbordamientos e inundaciones en zonas rurales y urbanas de los municipios de Buenaventura y Dagua. Igualmente no se descartan incrementos importantes del río Escalerete y del río San Cipriano, en inmediaciones de Buenaventura (Valle del Cauca).

CRECIENTES SÚBITAS EN LOS RÍOS BAUDÓ Y DIRECTOS AL OCÉANO PACÍFICO.

El río Baudó continúa con niveles altos y se recomienda a los pobladores ribereños en zonas bajas de los municipios Alto y Medio Baudó (Chocó) seguir atentos al comportamiento de los niveles. Igual condición presenta el río Jella y la quebrada Chocotalal, en inmediaciones de Bahía Solano (Chocó). Por tanto el IDEAM mantiene la recomendación para que la UNGRD y demás organismos de socorro mantengan atento seguimiento a la evolución de estas condiciones hidrológicas.

CRECIENTES SÚBITAS EN AFLUENTES DEL RIO ATRATO

Se mantiene el nivel de alerta dadas las crecientes súbitas de los últimos días y los niveles altos del río Atrato a la altura de la estación Quibdó. El IDEAM recomienda a la UNGRD y a la población en general permanecer muy atentos al comportamiento de los niveles. En el momento los niveles más críticos se observan en Vigía del Fuerte (Antioquia), sector por el cual está transitando la onda de crecida del río Atrato.

ALERTAS POR NIVELES DE LOS RÍOS

REGIÓN CARIBE

SITIOS PARA LOS CUALES SE GENERA LA ALERTA

NIVELES ALTOS EN LA CUENCA BAJA DEL RÍO CAUCA.

Se mantienen altos los niveles del río Cauca particularmente en el sector de Caucasia (Antioquia) hasta Guaranda (Sucre). Especialmente en los siguientes sectores:

- **Departamento de Antioquia:** cuenca baja del río Nechí (especialmente en el corregimiento Colorado), Caucasia (especial atención a los puntos más bajos del corregimiento de Margento).
- **Departamento de Bolívar:** San Jacinto del Cauca, Achí y Pinillos.
- **Departamento de Córdoba:** Ayapel. (Córdoba), San Jacinto del Cauca .
- **Departamento de Sucre:** en los municipios de San Benito Abad, Caimito, San Marcos, Majagual, Sucre y Guaranda.

INCREMENTO IMPORTANTE DE NIVELES DE VARIAS CORRIENTES EN EL DEPARTAMENTO DE MAGDALENA.

Debido al incremento importante de las precipitaciones, y debido a que el pronóstico de las mismas para el fin de semana es el de continuar con ésta condición meteorológica, se destacan las siguientes condiciones hidrológicas:

- **Río Sevilla:** registra niveles muy altos en el municipio Zona Bananera; especial atención para las veredas de San Juan de Guacamayal y Sevilla.
- **Río Fundación:** en el municipio de Fundación incrementos importantes de sus niveles; especial atención para sectores rurales y urbanos bajos, donde se destacan los sectores: Las Tablitas, Ariguaní, Hawaii, Chimila, La Magdalena, La Esmeralda y Paz del Río. En el municipio de Aracataca especial atención para los corregimientos Buenos Aires, Sampués y Sampuesito.
- **Río Manzanares.** Se presenta ascenso en el nivel en las últimas horas, generando afectaciones en la zona

Adicionalmente se mantiene la **ALERTA ROJA** para casi la totalidad de los ríos vertientes desde la Sierra Nevada de Santa Marta, esto debido a que continúan las lluvias en la zona, por lo cual se recomienda especial atención sobre varias corrientes, especialmente las que vierten sus aguas a la Ciénaga Grande de Santa Marta, como son río Fundación, río Aracataca, Quebrada la Aguja, río Frío, río Sevilla, río Tucurinca, río Piedras y el Río San Sebastián o Fundación, ante la posibilidad de crecientes súbitas. Dicha recomendación se extiende también a lo largo de las cuencas altas, medias y bajas de los ríos Minca, Mazanares, Piedras y Mendihuaca.

**ALERTA
ROJA**

ALERTAS POR NIVELES DE LOS RÍOS

REGIÓN CARIBE

SITIOS PARA LOS CUALES SE GENERA LA ALERTA

INCREMENTO IMPORTANTE DE NIVELES DE VARIAS CORRIENTES EN EL DEPARTAMENTO DE CESAR.

Como resultado del incremento de las precipitaciones en amplios sectores de la Sierra Nevada de Santa Marta, varias corrientes presentan incrementos en sus niveles; para ésta condición hidrológica se destacan las siguientes condiciones hidrológicas:

- **Río Ariguani:** niveles muy altos en inmediaciones del municipio de Algarrobo (Magdalena); especial atención para zonas bajas en la vía hacia Fundación y San Ángel (Magdalena), donde se pueden ver afectados los habitantes.
- **Río Guatapuri:** incrementos importantes de los niveles en amplios sectores de Valledupar; especial atención en sectores como el Parque Lineal y el Balneario Hurtado, igualmente para todas las cuencas hidrográficas en los corregimientos de Chemesquemena, Guatapuri y Atánquez.

CRECIENTES SÚBITAS EN LOS RÍOS DEL URABÁ ANTIOQUEÑO.

Se mantiene esta alerta debido las precipitaciones de los últimos días en amplios sectores del Urabá Antioqueño, con posibilidad de crecientes súbitas de los ríos Apartadó y también de los ríos Chigorodó y Carepa, afluentes al río León (especial atención en zonas aledañas al jarillón de protección que encauza éste río), e igualmente el caño Vijagual presenta niveles muy altos. El IDEAM recomienda a las autoridades de Gestión del Riesgo Local y Regional y a la población en general asentada en las riberas de estos ríos, especialmente en los municipios de Carepa, Apartadó y Chigorodó. que desembocan en el mar Caribe, se mantengan muy atentos ante probables afectaciones por desbordamientos e inundaciones en zonas rurales y urbanas de estos municipios.

**ALERTA
 ROJA**

REGIÓN ANDINA

SITIOS PARA LOS CUALES SE GENERA LA ALERTA

PROBABILIDAD DE CRECIENTES SÚBITAS PARA LOS RÍOS DEL VALLE DEL CAUCA

Se mantiene alerta roja debido a las fuertes precipitaciones presentadas en el departamento del Valle del Cauca, especial atención para los ríos y quebradas de la zona especialmente para los ríos Jamundí, Lili, Meléndez, Cañaveralejo y Cali.

**ALERTA
 ROJA**

ALERTAS POR NIVELES DE LOS RÍOS

REGIÓN ANDINA

SITIOS PARA LOS CUALES SE GENERA LA ALERTA

PROBABILIDAD DE CRECIENTES SÚBITAS EN LOS RÍOS DE LA REGIÓN DEL CATATUMBO.

Se mantiene alerta roja debido a las fuertes lluvias registradas en amplios sectores de la cuenca del Catatumbo por posibles crecientes súbitas. Se debe tener especial cuidado con los niveles de los ríos Algodonal, Pamplonita, Zulia, Zulasquilla, Táchira, Sardinata, Tarra, Tibú y Presidente. Se recomienda especial atención en el departamento de Norte de Santander, para los pobladores en zonas ribereñas de las cuencas media y baja de los ríos Catatumbo, San Miguel, Zulia, Tarra, Cucutilla, Pamplonita y Algodonal. Se recomienda especial atención para pobladores en zonas bajas del Tibú (Norte de Santander) y en Sardinata (Norte de Santander) especialmente para los corregimientos de La Pesa, Casetabla y Centenario. Igual nivel de alarma se presenta para la confluencia de los ríos Tibú, Sardinata y Presidente, en el sitio Tres Bocas (Norte de Santander). El IDEAM mantiene la recomendación a la población en general y a las autoridades de Gestión del Riesgo mantener seguimiento en el comportamiento de los niveles de estos ríos.

SE PREVÉN CRECIENTES SÚBITAS EN LOS RÍOS DEL DEPARTAMENTO DEL CAUCA.

Como resultado del incremento de las precipitaciones en amplios sectores del Macizo Colombiano, principalmente en estribaciones del flanco NE y NW de la bota caucana, se registran incrementos importantes del río Cauca, especialmente desde los sectores de las Lomas de San Rafael y Loma Larga; adicionalmente varios de sus afluentes, donde se destacan los ríos Hondo, Palacé y Sucio, pueden presentar represamientos debido a que en los puntos de sus confluencias el río Cauca lleva niveles oscilando en el rango de altos. Adicionalmente los ríos Molino, Piedras y Ejido, los cuales tienen parte de sus cuencas en proximidades de asentamientos urbanos y rurales de Popayán, presentan niveles altos. Por lo anterior se recomienda a las autoridades estar atentos a cambios en sus niveles, los cuales presentan tendencia al ascenso.

CRECIENTES SÚBITAS DEL RÍO MAGDALENA Y ALGUNOS DE SUS AFLUENTES EN LA CUENCA MEDIA.

Como resultado del incremento de las precipitaciones en amplios sectores de la cuenca alta y media del río Magdalena, se registran incrementos importantes de sus niveles, en especial a la altura de Puerto Nare (Antioquia), lo cual puede causar afectación en zonas urbanas. Adicionalmente el río Nare, afluente al río Magdalena también presenta niveles altos, los cuales se incrementan aún más en su punto de confluencia ocasionados por efectos de represamiento; por ésta razón se recomienda a pobladores de los sectores en la Isla Carbonero, Santa Bárbara y La Sierra, en Puerto Nare (Antioquia), estar atentos ante la posibilidad de inundaciones.

**ALERTA
ROJA**

ALERTAS POR NIVELES DE LOS RÍOS

REGIÓN CARIBE

SITIOS PARA LOS CUALES SE GENERA LA ALERTA

ALERTA NARANJA

PROBABILIDAD DE CRECIENTES SÚBITAS EN LOS RÍOS RANCHERÍA Y TAPIAS.

Probabilidad de crecientes súbitas del río Ranchería, en especial en algunos sectores al SW del municipio de Manaure (La Guajira); igual condición de ascenso presenta el río Tapias.

REGIÓN PACÍFICA

SITIOS PARA LOS CUALES SE GENERA LA ALERTA

ALERTA NARANJA

PROBABILIDAD DE CRECIENTES SÚBITAS EN LA CUENCA DEL RÍO SAN JUAN

Se evidencian incrementos súbitos en el río San Juan especialmente en el municipio de Tadó (Chocó). El IDEAM recomienda a las autoridades de Gestión del Riesgo y a la población en general estar atenta al comportamiento de los niveles en este río y sus afluentes.

REGIÓN ORINOQUIA

SITIOS PARA LOS CUALES SE GENERA LA ALERTA

ALERTA NARANJA

PROBABILIDAD DE CRECIENTES SÚBITAS EN LOS RÍOS DE PIEDEMONTE LLANERO

Se mantiene esta alerta dadas las lluvias de los últimos días sobre el piedemonte llanero (especialmente en los departamentos de Meta, Casanare y Arauca), por lo que se prevé crecientes súbitas en los ríos Guatiquía, Metica (Guamal y Humadea), Upía, Humea, Guacavía, Cusiana, Guayuriba y sus aportantes Negro y Blanco, Chivor, Tunjita, Guejar, Cravo Sur, Cravo Norte, Ariari, Arauquita, Ariporo, Casanare, Banadia, Cobugon, entre otros. El IDEAM recomienda a autoridades locales y regionales de Gestión del Riesgo y a la población en general ubicada en sectores del piedemonte mantener atento seguimiento al comportamiento y probables incrementos súbitos en los niveles de estos ríos.

ALERTAS POR NIVELES DE LOS RÍOS

REGIÓN ANDINA

SITIOS PARA LOS CUALES SE GENERA LA ALERTA

ALERTA NARANJA

PROBABILIDAD DE CRECIENTES SÚBITAS EN LOS RÍOS DE MONTAÑA DEL DEPARTAMENTO DE ANTIOQUIA.

Se mantiene esta alerta dados los incrementos súbitos en los niveles con valores en el rango de altos que se han presentado en los últimos días en los ríos Arma, Frío y otros directos al río Cauca, así como para la cuenca alta del río Nechí y los ríos Bagre, Anorí, Porce, Tarazá y Man, entre otros.

PROBABILIDAD DE INUNDACIONES DEL RÍO CAUCA EN SU PARTE MEDIA.

Se emite esta alerta debido al ascenso de nivel del río Cauca a la altura del municipio de Venecia. El IDEAM recomienda a las autoridades de Gestión del Riesgo y a la población en general estar atenta al comportamiento de los niveles de este río.

PROBABILIDAD DE CRECIENTES SÚBITAS PARA LOS RÍOS DE CUNDINAMARCA Y BOYACÁ

Se sube el nivel de alerta debido a las fuertes precipitaciones presentadas en los departamentos de Boyacá y Cundinamarca se genera la alerta por probabilidad de crecientes súbitas para los ríos Bogotá, Calandaima, Negro, Minero, Sumapáz, Villeta, Suárez, Cobre, Moniquirá, Somondoco y demás afluentes y quebradas de la zona.

REGIÓN CARIBE

SITIOS PARA LOS CUALES SE GENERA LA ALERTA

ALERTA NARANJA

CRECIENTES SÚBITAS EN LA CUENCA DEL RÍO SAN JORGE.

Se mantiene esta alerta dadas las precipitaciones de los últimos días y la probabilidad de crecientes súbitas en los ríos San Pedro (municipio de Puerto Libertador) y San Jorge (municipio de Montelíbano) con valores en el rango de altos para la época. Se recomienda a las autoridades de Gestión del Riesgo y a pobladores de sectores bajos especialmente en el sector Montelíbano, La Apartada, Buenavista (Departamento de Córdoba), especial seguimiento a los niveles de estos ríos.

PROBABILIDAD DE CRECIENTES SÚBITAS PARA LOS RÍOS DEL DEPARTAMENTO DE BOLÍVAR Y SUCRE.

Se mantiene la alerta naranja debido a las fuertes precipitaciones que se han presentado en los últimos días en la zona de los departamentos de Bolívar y Sucre; especial atención a los ríos y quebradas de esta zona canal del Dique, ríos San Miguel, Boque, Inanea, Santo Domingo, Taracué entre otros.

ALERTAS POR NIVELES DE LOS RÍOS

REGIÓN ANDINA

SITIOS PARA LOS CUALES SE GENERA LA ALERTA

ALERTA NARANJA

PROBABILIDAD DE CRECIENTES SÚBITAS EN LOS RÍOS SUAREZ, CARARE, LEBRIJA Y OPÓN.

Se sube esta alerta debido a las lluvias de los últimos horas en el departamento de Santander, situación que incide en aumentos de los niveles con alta probabilidad de crecientes súbitas en los ríos de Oro, Carare, Lebrija y Opón.

REGIÓN ANDINA

SITIOS PARA LOS CUALES SE GENERA LA ALERTA

ALERTA AMARILLA

INCREMENTO EN EL NIVEL DEL RÍO MAGDALENA EN SU CUENCA MEDIA Y ALTA.

Se mantiene esta alerta, ya que desde la estación de Purificación (municipio de Purificación, Tolima) hasta la estación El Banco (municipio El Banco, Magdalena), presentan niveles en el rango de medios a altos cercanos a la cota Crítica. El IDEAM mantiene la recomendación a la población en general y a las autoridades de Gestión del Riesgo mantener seguimiento en el comportamiento de los niveles del río Magdalena en este tramo.

SE PREVÉN INCREMENTO MODERADO EN LOS NIVELES DE LOS RÍOS LA MIEL Y GUARINÓ.

Se mantiene esta alerta dado que se prevé incremento moderado en el nivel del río La Miel monitoreado en la estación San Miguel (municipio de Sonsón en Antioquia) y el río Guarinó, producto de las lluvias de los últimos días que persisten en la región. Por esta razón, El IDEAM recomienda a pobladores ribereños y autoridades locales estar atentos al comportamiento de los niveles del río.

PROBABILIDAD DE CRECIENTES SÚBITAS PARA LOS RÍOS DEL DEPARTAMENTO DEL HUILA.

Se mantiene alerta amarilla dadas las fuertes precipitaciones presentadas en el departamento en los últimos días, especial atención para los ríos Fortalecillas, Cabrera y demás afluentes y quebradas de la zona. También especial atención para el río Timaná y sus principales afluentes.

ALERTAS POR NIVELES DE LOS RÍOS

REGIÓN ANDINA

SITIOS PARA LOS CUALES SE GENERA LA ALERTA

ALERTA AMARILLA

INCREMENTO EN EL NIVEL DEL RÍO BOGOTÁ.

Como resultado a las fuertes y continuas precipitaciones de los últimos dos días en amplios sectores de la Sabana de Bogotá, se presenta un ascenso moderado de los niveles del río Bogotá, monitoreados en la estación hidrológica Santa Rosita localizada en Suesca (Cundinamarca); éstos aún permanecen en el rango de medios a altos (condición hidrológica normal para la época del año); se prevé que la tendencia de ascenso moderado se mantenga en el transcurso del fin de semana y por lo cual se presentarán tránsitos de onda de crecida, por lo cual se recomienda especial atención a pobladores en zonas ribereñas bajas del río Bogotá, especialmente para el sector aledaño a la vía Chía-Cota, lo mismo que en varios sectores de localidad de Suba (incluyendo la vía Suba-Cota). Adicionalmente, debido a las precipitaciones en las últimas horas, y con el pronóstico de las mismas, se recomienda especial atención, especialmente para éste fin de semana en los siguientes sectores:

- **Cuenca alta:** se prevé un aumento de los niveles del río Bogotá, aunque las crecidas son amortiguadas por los embalses de Tominé, Sisga y Neusa amortiguaron en parte la creciente. Sin embargo, debido a las posibles onda de crecida se recomienda especial atención en zonas bajas de los municipios de Chía, Cajicá, Cota y los vecinos a la laguna de Fúquene.
- **Cuenca media:** especial atención para zonas bajas de Funza, Mosquera, el Distrito Capital y parte del municipio de Soacha, ante la eventual incremento de los ríos Salitre o Juan Amarillo, San Francisco, Fucha, Tunjuelo y Balsillas, afluentes al río Bogotá.
- **Cuenca del río Tunjuelo:** especial atención para éste río y para sus principales afluentes, como son las quebradas Yomasa, Santa Librada, Hoya del Ramo y Chiguaza por su margen derecha y las quebradas Yerbabuena, Trompetas, de Limas y Terreros por su margen izquierda.

Se destaca que las anteriores condiciones hidrológicas no están causando hasta el momento ninguna afectación.

ALERTAS POR NIVELES DE LOS RÍOS

REGIÓN ANDINA

SITIOS PARA LOS CUALES SE GENERA LA ALERTA

ALERTA AMARILLA

PROBABILIDAD DE CRECIENTES SÚBITAS PARA LOS RÍOS DEL TOLIMA

Se mantiene alerta amarilla debido a las fuertes precipitaciones presentadas en los últimos días; especial atención para los ríos Luisa y Totaré. Igualmente para las cuencas bajas de los ríos Gualí y Guarinó.

SE PREVÉN CRECIENTES SÚBITAS EN LOS RÍOS DEL EJE CAFETERO.

.Se prevén crecientes súbitas sobre aportantes al río Cauca ubicados en sectores del Eje Cafetero consecuencia de las lluvias que se han venido registrando y al pronóstico de las mismas en las cuencas de los ríos Otún, Consotá, Chinchiná, Risaralda, Frío y Tapias, entre otros.

INCREMENTO EN EL NIVEL DEL RÍO CAUCA EN SU CUENCA ALTA.

Se mantiene esta alerta, ya que desde la estación de Juanchito (municipio de Santiago de Cali, Valle del Cauca) hasta la estación La Virginia(municipio Virginia, Risaralda), presentan niveles en el rango de medios a altos cercanos a la cota crítica. El IDEAM mantiene la recomendación a la población en general y a las autoridades de Gestión del Riesgo mantener seguimiento en el comportamiento de los niveles del río Cauca en este tramo.

PROBABILIDAD DE CRECIENTES SÚBITAS EN EL RÍO GUAITARA.

Se genera la alerta debido a las fuertes precipitaciones presentadas en las últimas horas en el río Gaitara a la altura del municipio de La Josefina (Nariño).

REGIÓN AMAZONAS

SITIOS PARA LOS CUALES SE GENERA LA ALERTA

ALERTA AMARILLA

PROBABILIDAD DE CRECIENTES SUBITAS EN LOS RÍOS MOCOÁ, SANGOYACO Y MULATO, UBICADOS EN LA PARTE ALTA DE LA CUENCA DEL RÍO CAQUETÁ.

Se mantiene esta alerta para los ríos Mulato, Sangoyaco, San Miguel y La quebrada la Taruca. El IDEAM recomienda a la población en general permanezcan atentos al comportamiento de los niveles de estos ríos. Se destaca que durante las últimas horas se han registrado lluvias sobre sectores de la cuenca alta del río Caquetá en sectores del municipio de Mocoa.

PROBABILIDAD DE CRECIENTES SÚBITAS EN EL RÍO CARAÑO Y HACHA.

Se mantiene esta alerta dado que se prevé crecientes súbitas en los ríos Hacha y Caraño, ambos afluentes del río Orteguzaza, y en la quebrada La Perdiz a la altura del municipio de Florencia, producto de las lluvias de los últimos días en la cuenca del río Orteguzaza a la altura del municipio de Florencia (Caquetá). El IDEAM recomienda a la población en general permanezcan atentos al comportamiento de los niveles de estos ríos.

ALERTAS POR AMENAZAS DE INCENDIOS DE LA COBERTURA VEGETAL

ALERTA ROJA:

Amenaza Alta o muy alta de ocurrencia de incendios de la cobertura vegetal en zonas de bosques, cultivos y pastos, localizados en los siguientes municipios y sectores aledaños:

ALERTA NARANJA:

Amenaza moderada de ocurrencia de incendios de la cobertura vegetal en zonas de bosques, cultivos y pastos, localizados en los siguientes municipios y sectores aledaños:

CONDICIONES NORMALES

No se generan alertas por amenaza de incendios de la cobertura vegetal en el territorio nacional.

ALERTAS POR AMENAZAS DE DESLIZAMIENTO

ALERTA ROJA:

Amenaza alta a muy alta por deslizamientos de tierra detonados por lluvias, localizados en los siguientes municipios:

ALERTA NARANJA:

Amenaza moderada por deslizamientos de tierra detonados por lluvias, localizados en los siguientes municipios:

REGIÓN ANDINA

SITIOS PARA LOS CUALES SE GENERA LA ALERTA

ALERTA
ROJA

ANTIOQUIA: Ebéjico, Heliconia, Montebello, San Francisco.

CALDAS: Samaná.

QUINDÍO: Circasia, Filandia, Salento.

SANTANDER: Coromoro y Encino.

REGIÓN PACIFICO

SITIOS PARA LOS CUALES SE GENERA LA ALERTA

ALERTA
ROJA

CHOCÓ: Alto Baudó, Bahía Solano, Bojayá, San José del Palmar.

VALLE DEL CAUCA: Buenaventura, Cali y Dagua

REGIÓN CARIBE

SITIOS PARA LOS CUALES SE GENERA LA ALERTA

ALERTA
NARANJA

BOLIVAR: Achí, Montecristo, San Jacinto del Cauca.

CESAR: Agustín Codazzi, Chiriguana, Curumaní, La Jagua de Ibirico, La Paz, Pailitas, Pelaya.

MAGDALENA: Algarrobo, Ciénaga, Fundación, Pueblo Viejo, Santa Marta, Zona Bananera.

SUCRE: Guaranda, Majagual.

REGIÓN DE LA ORINOQUÍA

SITIOS PARA LOS CUALES SE GENERA LA ALERTA

ALERTA
NARANJA

CASANARE: Aguazul.

META: Acacías, Cubarral, El Castillo, El Dorado, Guamal, Lejanías, Villavicencio.

ALERTAS POR AMENAZAS DE DESLIZAMIENTO

ALERTA ROJA:

Amenaza alta a muy alta por deslizamientos de tierra detonados por lluvias, localizados en los siguientes municipios:

ALERTA NARANJA:

Amenaza moderada por deslizamientos de tierra detonados por lluvias, localizados en los siguientes municipios:

REGIÓN ANDINA

SITIOS PARA LOS CUALES SE GENERA LA ALERTA

ALERTA NARANJA

ANTIOQUIA: Abejorral, Alejandría, Amagá, Argelia, Caracolí, Caramanta, Cisneros, Concepción, Fredonia, Maceo, Medellín, Nariño, Puerto Berrío, Puerto Nare, San Carlos, San Rafael, San Roque, Santa Bárbara, Santo Domingo, Tarso, Venecia, Yarumal, Yolombó.

BOYACÁ: Buenavista, Coper, La Victoria, Maripí, Moniquirá, Muzo, Otanche, Pauna, Puerto Boyacá, Quípama, San José de Pare, San Pablo de Borbur, Santana.

CALDAS: Marmato, Marquetalia, Norcasia, Pensilvania, Supia, Victoria.

CUNDINAMARCA: Bogotá, D.C., Caparrapí, La Vega, Paime, Sasaima, Supatá, Topaipí, Yacopí.

HUILA: Agrado, Íquira, Tesalia.

QUINDÍO: Armenia, Calarcá, Córdoba.

RISARALDA: Belén de Umbría, Dosquebradas, Pereira, Santa Rosa de Cabal

SANTANDER: Barbosa, Charalá, Chipatá, Contratación, El Guacamayo, Florián, Guepsa, La Belleza, La Paz, Málaga, San Benito, San José de Miranda, Santa Helena del Opón, Vélez.

TOLIMA: Armero, Ataco, Cajamarca, Cunday, Dolores, Falan, Honda, Ibagué, Mariquita, Prado, Purificación, Villarrica.

REGIÓN PACÍFICO

SITIOS PARA LOS CUALES SE GENERA LA ALERTA

ALERTA NARANJA

CAUCA: Cajibío, Caldone, El Tambo, La Sierra, López, Morales, Piendamó, Popayán, Rosas, Silvia, Sotará, Timbío, Totoró.

CHOCÓ: Atrato, Bagadó, Bajo Baudó, Carmen del Darién, Cértegui, Condoto, El Cantón del San Pablo, Istmina, Juradó, Lloró, Medio Atrato, Medio Baudó, Medio San Juan, Nóvita, Nuquí, Quibdó, Río Iró, Río Quito, Riosucio, Tadó, Unión Panamericana

VALLE DEL CAUCA: Alcalá, Andalucía, Bugalagrande, Cali, Calima (El Darién), El Cairo, San Pedro, Tuluá, Ulloa.

REGIÓN AMAZONIA

SITIOS PARA LOS CUALES SE GENERA LA ALERTA

ALERTA AMARILLA

CAQUETA: Belén de Los Andaquíes, Morelia

PUTUMAYO: Mocoa.

ALERTAS POR AMENAZAS DE DESLIZAMIENTO

ALERTA ROJA:

Amenaza alta a muy alta por deslizamientos de tierra detonados por lluvias, localizados en los siguientes municipios:

ALERTA NARANJA:

Amenaza moderada por deslizamientos de tierra detonados por lluvias, localizados en los siguientes municipios:

REGIÓN CARIBE	
ALERTA AMARILLA	SITIOS PARA LOS CUALES SE GENERA LA ALERTA
	<p>BOLIVAR: Arenal, Rioviejo, Tiquisio. CESAR: La Gloria, Tamalameque, Valledupar. CORDOBA: Puerto Libertador. LA GUAJIRA: San Juan del Cesar. MAGDALENA: Aracataca, El Retén.</p>
REGIÓN ANDINA	
ALERTA AMARILLA	SITIOS PARA LOS CUALES SE GENERA LA ALERTA
	<p>ANTIOQUIA: Amalfi, Andes, Angelópolis, Angostura, Anorí, Armenia, Barbosa, Briceño, Cáceres, Caldas, Campamento, Cañasgordas, Ciudad Bolívar, Concordia, Dabeiba, Don Matias, Frontino, Giraldo, Gómez Plata, Guatapé, Ituango, La Ceja, La Pintada, La Unión, Puerto Triunfo, Remedios, Salgar, San Jerónimo, San Luis, Santa Fe de Antioquia, Santa Rosa de Osos, Segovia, Sonsón, Sopetrán, Támesis, Tarazá, Toledo, Uramita, Urrao, Valdivia, Vegachí, Yalí. BOYACÁ: Almeida, Aquitania, Berbeo, Betéitiva, Campohermoso, Chinavita, Chita, Chitaraque, Chivor, Corrales, El Espino, Gámeza, Guicán, Labranzagrande, Macanal, Miraflores, Mongua, Pachavita, Páez, Pajarito, Panqueba, Paya, Paz de Rio, Pesca, Pisba, Rondón, Saboyá, San Luis de Gaceno, Santa María, Socotá, Sogamoso, Tasco, Tibaná, Tópaga, Tununguá, Turmequé, Umbita, Ventaquemada. CUNDINAMARCA: Agua de Dios, Albán, Anapoima, Anolaima, Apulo, Arbeláez, Beltrán, Bituima, Bojacá, Cabrera, Cachipay, Cáqueza, Carmen de Carupa, Chaguaní, Chipaque, Chocontá, Cucunubá, El Colegio, El Peñón, El Rosal, Facatativá, Fusagasugá, Gachetá, Gama, Girardot, Granada, Guaduas, Guataquí, Guatavita, Guayabal de Siquima, Guayabetal, Gutiérrez, Jerusalén, La Calera, La Mesa, La Palma, La Peña, Lenguazaque, Machetá, Medina, Nariño, Nilo, Nimaima, Nocaima, Pacho, Pandi, Pasca, Pulí, Quebradanegra, Quetame, Quipile, Ricaurte, San Antonio de Tequendama, San Bernardo, San Cayetano, San Francisco, San Juan de Rioseco, Sesquilé, Sibaté, Sylvania, Soacha, Subachoque, Suesca, Sutatausa, Tabio, Tausa, Tena, Tibacuy, Tocaima, Ubalá, Utica, Venecia, Vergara, Vianí, Villagómez, Villapinzón, Villeta, Viotá, Zipacón, Zipaquirá.</p>

ALERTAS POR AMENAZAS DE DESLIZAMIENTO

ALERTA ROJA:

Amenaza alta a muy alta por deslizamientos de tierra detonados por lluvias, localizados en los siguientes municipios:

ALERTA NARANJA:

Amenaza moderada por deslizamientos de tierra detonados por lluvias, localizados en los siguientes municipios:

REGIÓN ANDINA	
	SITIOS PARA LOS CUALES SE GENERA LA ALERTA
	<p>CALDAS: Aguadas, Anserma, Belalcazar, Chinchiná, Filadelfia, La Merced, Manizales, Manzanares, Marulanda, Neira, Pácora, Palestina, Risaralda, Salamina, San José, Villamaria, Viterbo.</p> <p>HUILA: Aipe, Colombia, La Plata, Neiva, Yaguará.</p> <p>NORTE DE SANTANDER: Ábrego, Bochalema, Cácora, Chinácota, Chitagá, Convención, Cucutilla, Durania, El Zulia, Gramalote, Hacarí, Labateca, Lourdes, Mutiscua, Pamplona, Pamplonita, Salazar, San Calixto, Sardinata, Silos, Teorama, Toledo, Villa Caro.</p> <p>QUINDIO: Buenavista, Génova, Pijao.</p> <p>RISARALDA: Apía, Guática, La Celia, Marsella, Mistrató, Pueblo Rico, Quinchía, Santuario</p> <p>SANTANDER: Aguada, Albania, Bolivar, Carcasí, Chima, El Carmen, Enciso, Floridablanca, Gámbita, Girón, Guadalupe, Guapotá, Guavatá, Landázuri, Lebrija, Macaravita, Matanza, Mogotes, Oiba, Palmas del Socorro, Puente Nacional, Rionegro, San Andrés, San Miguel, San Vicente de Chucurí, Simacota, Socorro, Suaíta, Sucre, Tona, Valle de San José.</p> <p>TOLIMA: Alpujarra, Anzoátegui, Carmen de Apicalá, Casabianca, Chaparral, Coello, Fresno, Herveo, Icononzo, Lérida, Libano, Melgar, Murillo, Natagaima, Palocabildo, Planadas, Rioblanco, Roncesvalles, Rovira, San Antonio, Suárez, Villahermosa.</p>
	SITIOS PARA LOS CUALES SE GENERA LA ALERTA
	<p>CAUCA: Almaguer, Bolívar, Buenos Aires, Corinto, Inzá, Jambaló, La Vega, Mercaderes, Miranda, Páez, Patía, San Sebastián, Santa Rosa, Suárez, Sucre, Toribío.</p> <p>CHOCÓ: El Carmen, El Litoral del San Juan, Sipí</p> <p>NARIÑO: Albán, Buesaco, Cumbitara, Linares, Samaniego.</p> <p>VALLE del CAUCA: Bolívar, Buga, Caicedonia, El Cerrito, El Dovio, Guacarí, Jamundí, Palmira, Sevilla, Versalles, Yumbo.</p>
REGIÓN ORINOQUIA	
	SITIOS PARA LOS CUALES SE GENERA LA ALERTA
	<p>CASANARE: Chámeza, Hato Corozal, La Salina, Nunchía, Paz de Ariporo, Pore, Recetor, Sabanalarga, Támara, Tauramena, Yopal.</p> <p>META: Cumaral, Restrepo</p>

ALERTA AMARILLA

ALERTA AMARILLA

ALERTA AMARILLA

ALERTAS POR AMENAZAS DE DESLIZAMIENTO

ALERTA ROJA:

Amenaza alta a muy alta por deslizamientos de tierra detonados por lluvias, localizados en los siguientes municipios:

ALERTA NARANJA:

Amenaza moderada por deslizamientos de tierra detonados por lluvias, localizados en los siguientes municipios:

SECTORES VIALES IDENTIFICADOS CON POTENCIALIDAD de DESLIZAMIENTOS, EN LOS CUALES GENERAN ALERTAS

DEPARTAMENTO	SECTOR VIAL
ANTIOQUIA	Cisneros - Alto de Dolores Cisneros - Puerto Berrío (Incluye el Puente sobre el Río Magdalena) Ebéjico - Medellín La Felisa - La Pintada La Mansa – Primavera Medellín - Armenia San Fermín - Briceño
ARAUCA	La Lejía - Saravena
BOYACÁ	La Lejía - Saravena Puente Nacional - San Gil
CAUCA	Mojarras - Popayán Munchique - Popayán Popayán - El Rosario Popayán - Río Mazamorra Variante de Popayán
CALDAS	La Felisa - La Pintada
CESAR	Cuatro Vientos - Codazzi La Mata - San Roque San Roque - La Paz
CUNDINAMARCA	Bogotá (El Portal) – Villavicencio Cumaral - Barranca de Upía
CHOCÓ	Certeguí - Quibdó Las Animas - Certeguí Las Animas - Mumbú Mumbú - Santa Cecilia Quibdó - La Mansa Río Pató (El Afirmado) Río Pató (El Afirmado) - La Ye (Las Animas) Río Pató (El Afirmado)
HUILA	Popayán - Río Mazamorra

ALERTAS POR AMENAZAS DE DESLIZAMIENTO

ALERTA ROJA:

Amenaza alta a muy alta por deslizamientos de tierra detonados por lluvias, localizados en los siguientes municipios:

ALERTA NARANJA:

Amenaza moderada por deslizamientos de tierra detonados por lluvias, localizados en los siguientes municipios:

SECTORES VIALES

SECTORES VIALES IDENTIFICADOS CON POTENCIALIDAD de DESLIZAMIENTOS, EN LOS CUALES GENERAN ALERTAS

DEPARTAMENTO	SECTOR VIAL
META	Bogotá (El Portal) - Villavicencio Entrada Ciudad Porfía - Caño Tigre Pipiral - Villavicencio "Puente Guatiquía - Los Caballos" Ye de Granada - Paso por el Puente sobre el Río Ocoa
MAGDALENA	Barranquilla - Santa Marta Paso Nacional por Aracataca - Ye de Ciénaga Variante de Ye de Ciénaga Ye de Ciénaga (Lado Manantial) - Intersección Ruta 90
QUINDIO	Armenia - La Línea Armenia-Pereira La Lejía - Saravena
RISARALDA	Armenia-Pereira Mumbú - Santa Cecilia
NORTE DE SANTANDER	La Lejía - Saravena
SANTANDER	Puente Nacional - San Gil
TOLIMA	Armenia - La Línea Cajamarca - Puente Cajamarca - Ibagué

ALERTAS METEOMARINA

MAR CARIBE

ALERTA ROJA

POR TIEMPO LLUVIOSO

Durante la jornada se prevé persistan las condiciones de tiempo lluvioso a lo largo de la jornada con probabilidad de tormentas eléctricas y rachas de viento en el mar Caribe colombiano; las de mayor intensidad en sectores de mar adentro y sectores puntuales del centro del litoral. Por lo anterior, se recomienda a los habitantes costeros estar atentos a la evolución de las condiciones meteorológicas y a las embarcaciones menores consultar con las Capitanías de Puerto antes de zarpar.

OCEANO PACIFICO

ALERTA AMARILLA

POR TIEMPO LLUVIOSO

Sobre el norte de la cuenca del Pacífico colombiano, tanto en alta mar como en cercanías a la costa; se estiman condiciones de tiempo lluvioso. Por lo anterior, se recomienda a los habitantes costeros estar atentos a la evolución de las condiciones meteorológicas y a las embarcaciones menores consultar con las Capitanías de Puerto antes de zarpar.

°C: grados Celsius

m: metros

mm: milímetros

msnm: metros sobre nivel del mar

Km/h: kilómetros por hora

HLC: hora local colombiana

GOES: Geostationary Operational Environmental Satellites (Satélite Geoestacionario Operacional Ambiental).

GOES-13 es el designado GOES-Este, localizado en 75° W sobre el ecuador geográfico.

PNN: Parque Nacional Natural

SFF: Santuario de Fauna y Flora



ALERTA ROJA. PARA TOMAR ACCIÓN Advierte al Sistema Nacional de Gestión del Riesgo de Desastres sobre el peligro de un fenómeno y sus efectos adversos sobre la población. Se emite una alerta sólo cuando la identificación de un evento extraordinario indique la amenaza inminente y cuando la gravedad del fenómeno requiera atención prioritaria de los comités departamentales y locales.



ALERTA NARANJA. PARA PREPARARSE Indica la amenaza de un fenómeno. No implica riesgo inmediato por lo que es catalogado como un mensaje para informarse y prepararse. El aviso implica vigilancia continua ya que las condiciones son propicias para el desarrollo de un suceso natural.



ALERTA AMARILLA. PARA INFORMARSE Se emite cuando las condiciones hidrometeorológicas son favorables para la ocurrencia de un fenómeno natural y pueden aumentar el riesgo según los pronósticos. Por sus características, este nivel está encaminado a informar.

CONDICIONES NORMALES Indica que no existe ninguna clase de alerta para la región o zona mencionada.

OMAR FRANCO | Director General

CHRISTIAN EUSCÁTEGUI | Jefe Oficina del Servicio de Pronósticos y Alertas

Profesionales de Turno:

Alexander MARTÍNEZ, Juan BARRIOS, Alberto PARDO,
Viviana CHIVATÁ, Mauricio TORRES y Laura MACÍAS.

<http://www.ideam.gov.co>

Correos electrónicos: servicio@ideam.gov.co, alertas@ideam.gov.co

Calle 25D # 96B – 70, Piso 3. Bogotá, D.C., Colombia.

Teléfono: 3075625 Ext. 1334–1336.

Síguenos en:

