

INFORME TÉCNICO DIARIO N° 320

El IDEAM comunica al Sistema Nacional de Gestión del Riesgo (SNGR) y al Sistema Nacional Ambiental (SINA).

Bogotá D. C., jueves 16 de noviembre de 2017.

Hora de actualización:
12:05 a.m. HLC



IDEAM
Instituto de Hidrología
Meteorología y
Estudios Ambientales
Cll. 25D N° 96B-70

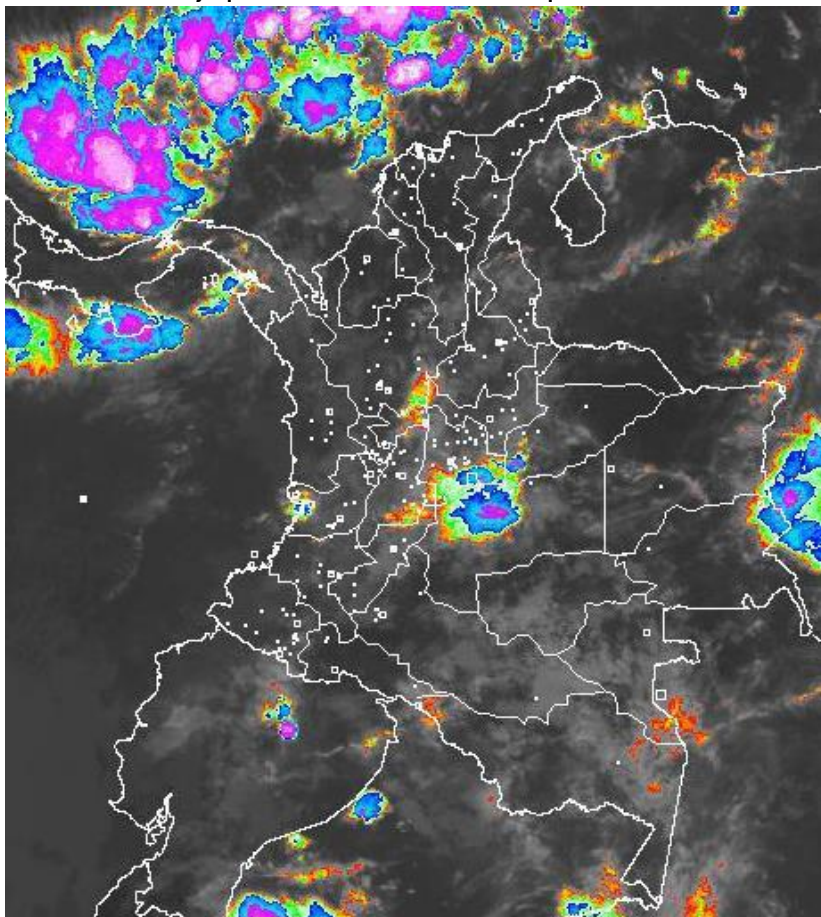
CONDICIONES HIDROMETEOROLÓGICAS ACTUALES

Durante las últimas horas han persistido las condiciones nubosas en el país con lluvias entre moderadas a fuertes en el mar Caribe colombiano, piedemonte llanero, suroriente de Antioquia y Caldas.

El pronóstico indica que se mantendrá la nubosidad y las lluvias en el territorio nacional, las de mayor intensidad son probables en el centro de la región Pacífica, norte, centro y occidente de la Andina, sectores del oriente y occidente de la Orinoquía, incluido el piedemonte llanero, y en zonas de la región Caribe. Igualmente, se estiman precipitaciones significativas en la región Amazónica, sobre el piedemonte amazónico, áreas de Caquetá, Putumayo y Amazonas.

IMAGEN SATELITAL

Canal Infrarrojo | 16 de noviembre de 2017 | Hora 8:45 a.m. HLC



Consulte todos los días el pronóstico del tiempo y las alertas hidrometeorológicas vigentes del IDEAM, en un formato de calidad. Alrededor de las 7:30 a. m. está a disposición del público en www.ideam.gov.co.

Se puede ver también en dispositivos móviles **AQUÍ**





LO MÁS DESTACADO

LLUVIAS REGISTRADAS EN LAS ÚLTIMAS 24 HORAS

- En las últimas 24 horas se registraron lluvias significativas en el territorio nacional; las precipitaciones más importantes se concentraron en la región Caribe, el norte de la región Pacífica, el norte y centro de la región Andina y el piedemonte llanero. La mayor precipitación se presentó en el municipio de **Calarcá (Quindío)** con **103.3 mm**.

ALERTA ROJA

- Por probabilidad de crecientes o incrementos súbitos de nivel en varias corrientes que descienden de la Sierra Nevada de Santa Marta; en los ríos del Urabá antioqueño; en los ríos del Valle del Cauca; en los ríos de la región del Catatumbo; en los ríos Micay y Timbiquí; en los ríos Cajambre, Mayorquín, Raposo, Dagua y Anchicayá; así como en los ríos Baudó y directos al Océano Pacífico.
- Por niveles altos en la cuenca baja del río Cauca.
- Por probabilidad alta de deslizamientos de tierra detonados por lluvias, en sectores inestables o de alta pendiente, localizados en municipios de las regiones Andina, Pacífica y Orinoquía.
- Por tiempo lluvioso en el Mar Caribe.

ALERTA NARANJA

- Por probabilidad de crecientes o incrementos súbitos de nivel en el río Cesar y sus afluentes; en los ríos Ranchería y Tapias; en la cuenca del río San Jorge; en los ríos de Bolívar y Sucre; en los ríos de montaña de Antioquia.; en afluentes del río Atrato; en la cuenca del río San Juan; así como en ríos del piedemonte llanero.
- Por probabilidad moderada de deslizamientos de tierra detonados por lluvias, en sectores inestables o de alta pendiente, localizados en varios municipios de las regiones Caribe, Andina, Pacífica, Orinoquía y Amazonía.

ALERTA AMARILLA

- Por probabilidad de crecientes o incrementos súbitos de nivel en los ríos Suarez, Carare, Lebrija y Opón; en la cuenca del río Nare; en ríos de Cundinamarca, Boyacá, Huila y Tolima; en los ríos del Eje Cafetero; en los ríos Mocoa, Sangoyaco y Mulato (cuenca alta del río Caquetá); así como en los ríos Caraño y Hacha.
- Por incremento de nivel en la cuenca media del río Magdalena e incremento moderado del nivel de los ríos la Miel y Guarinó.
- Por probabilidad baja de deslizamientos de tierra detonados por lluvias, en sectores inestables o de alta pendiente, localizados en amplias áreas de las regiones Caribe, Andina, Pacífica, Orinoquía y Amazonía.
- Por tiempo lluvioso en el Océano Pacífico.

PRONÓSTICO CONDICIONES METEOROLÓGICAS ESPECIALES

ÁREA DEL VOLCÁN GALERAS

En las horas de la mañana se prevé tiempo seco. Después del mediodía se incrementará la nubosidad con precipitaciones.

El SERVICIO GEOLÓGICO COLOMBIANO reporta en nivel AMARILLO (III): CAMBIOS EN EL COMPORTAMIENTO DE LA ACTIVIDAD VOLCÁNICA. Lat: 1.55 Lon: -77.37

ELEVACIÓN (pies)	DIRECCIÓN	VELOCIDAD	
		NUDOS	Km/h
10,000	NOROESTE	0 - 5	0 - 9
18,000	SURESTE	5 - 10	9 - 18
24,000	SURESTE	10 - 15	18 - 27
30,000	ESTE	10 - 15	18 - 27

ÁREA DEL VOLCÁN NEVADO DEL HUILA

En el área se espera abundante nubosidad con lluvias de carácter intermitente.

El SERVICIO GEOLÓGICO COLOMBIANO reporta en nivel AMARILLO (III): CAMBIOS EN EL COMPORTAMIENTO DE LA ACTIVIDAD VOLCÁNICA. Lat: 2.92 Lon: -76.05

ELEVACIÓN (pies)	DIRECCIÓN	VELOCIDAD	
		NUDOS	Km/h
10,000	NOROESTE	5 - 10	9 - 18
18,000	SURESTE	5 - 10	9 - 18
24,000	SURESTE	10 - 15	18 - 27
30,000	ESTE	5 - 10	9 - 18

ÁREA DEL VOLCÁN CERRO MACHÍN

Durante gran parte de la jornada se prevé cielo entre parcial a mayormente cubierto con tiempo seco, salvo en horas de la noche donde se estiman lloviznas y/o lluvias ligeras.

El SERVICIO GEOLÓGICO COLOMBIANO reporta en nivel AMARILLO (III): CAMBIOS EN EL COMPORTAMIENTO DE LA ACTIVIDAD VOLCÁNICA. Lat: 4.80 Lon: -75.62

ELEVACIÓN (pies)	DIRECCIÓN	VELOCIDAD	
		NUDOS	Km/h
10,000	OESTE	0 - 5	0 - 9
18,000	SUROESTE	0 - 5	0 - 9
24,000	SURESTE	0 - 5	0 - 9
30,000	SURESTE	0 - 5	0 - 9

ÁREA DEL VOLCÁN NEVADO DEL RUIZ

Durante de la jornada se pronostican condiciones nubosas con lluvias de variada intensidad

El SERVICIO GEOLÓGICO COLOMBIANO reporta en nivel AMARILLO (III): CAMBIOS EN EL COMPORTAMIENTO DE LA ACTIVIDAD VOLCÁNICA. Lat: 4.89 Lon: -75.32

ELEVACIÓN (pies)	DIRECCIÓN	VELOCIDAD	
		NUDOS	Km/h
10,000	OESTE	0 - 5	0 - 9
18,000	NOROESTE	0 - 5	0 - 9
24,000	NORESTE	0 - 5	0 - 9
30,000	SURESTE	0 - 5	0 - 9

ÁREA COMPLEJO VOLCÁNICO CHILES-CERRO NEGRO DE MAYASQUER

En las horas de la mañana se prevé tiempo seco. Después del mediodía se incrementará la nubosidad con precipitaciones.

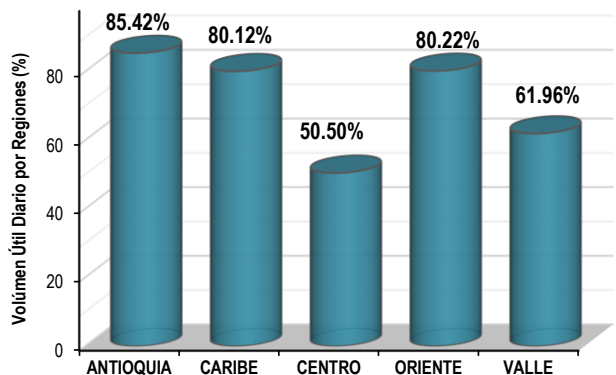
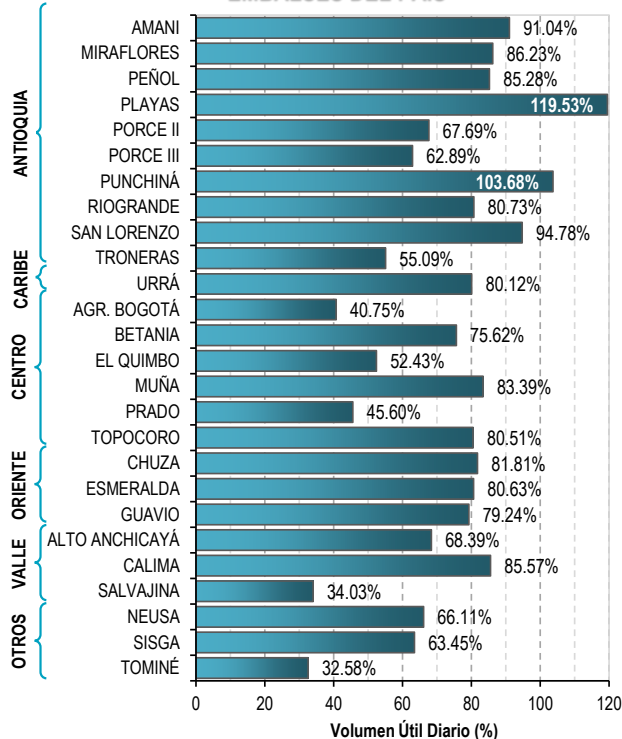
El SERVICIO GEOLÓGICO COLOMBIANO reporta en nivel AMARILLO (III): CAMBIOS EN EL COMPORTAMIENTO DE LA ACTIVIDAD VOLCÁNICA. Lat: 0.81 Lon: -77.93 | Lat: 0.76 Lon: -77.95

ELEVACIÓN (pies)	DIRECCIÓN	VELOCIDAD	
		NUDOS	Km/h
10,000	VARIABLE	0 - 5	0 - 9
18,000	SURESTE	0 - 5	0 - 9
24,000	SURESTE	0 - 5	0 - 9
30,000	ESTE	5 - 10	9 - 18

ESTADO DE LOS EMBALSES

A continuación se relaciona el volumen útil diario de los principales embalses del país (expresado en porcentaje), de acuerdo con la información reportada por XM S.A. E.S.P en la siguiente dirección electrónica: <http://ido.xm.com.co/ido/SitePages/hidrologia.aspx?q=reservas>

VOLÚMEN ÚTIL DIARIO EN LOS PRINCIPALES EMBALSES DEL PAÍS



Para estar informado diariamente de lo que pasa con el pronóstico del tiempo y las alertas.

Síguenos en Twitter @IDEAMColombia



PRECIPITACIONES

A continuación se relacionan los municipios donde en las últimas 24 horas se registraron precipitaciones iguales o superiores a 40.0 mm.

Se aclara que las precipitaciones indicadas en los municipios, realmente corresponden a aquellos puntos en los cuales el IDEAM tiene estaciones de monitoreo, pero no necesariamente quiere decir que el dato corresponda a las lluvias que se presentaron directamente sobre el área urbana en donde se concentra la mayor población. En ocasiones la estación sobre la cual se destaca el mayor valor de precipitación, a pesar de pertenecer al municipio, puede quedar alejada del centro poblado principal.

DEPARTAMENTO	MUNICIPIO
ANTIOQUIA	Santo Domingo (84.0), San Roque (80.0), Caramanta (80.0), Alejandría (67.6), San Roque [Granja El Nus] (64.0), Sonsón (62.7), Jericó (52.4), Yarumal (50.0), Angostura (46.0), Vegachí (43.3), Concepción (42.0) y Valdivia (40.0).
BOLÍVAR	San Estanislao (80.0).
BOYACÁ	Muzo (63.5), Ráquira (52.3) y Quípama (49.2).
CALDAS	Victoria (87.4) y Samaná (54.0).
CASANARE	Tauramena (70.0).
CAUCA	Piendamó (60.0), Cajibío (41.0) y Cajibío [El Rosario] (40.0).
CHOCÓ	Bahía Solano (99.5).
CUNDINAMARCA	Nariño (78.4), La Vega (70.0) y Medina (45.0).
MAGDALENA	Puebloviejo (40.0).
META	Puerto López (70.0) y Villavicencio (40.6).
NORTE DE SANTANDER	Cúcuta (61.2), Villa Caro (45.0) y Pamplonita (42.2).
QUINDÍO	CALARCÁ (103.3) , Filandia (71.8), Córdoba (42.0) y Salento (40.0).
RISARALDA	Belén de Umbría (42.5).
SANTANDER	Guadalupe (56.4), Simacota (50.0), Floridablanca (44.8), Contratación (43.2) y Guavatá (41.5).
TOLIMA	Prado (42.0).

Para estar informado diariamente de lo que pasa con el **pronóstico del tiempo y las alertas.**

Síguenos en Twitter
@IDEAMColombia



TEMPERATURAS MÁXIMAS

A continuación se relacionan los municipios donde en las últimas 24 horas se registraron temperaturas iguales o superiores a 34.0 °C.

Se aclara que las temperaturas indicadas en los municipios, realmente corresponden a aquellos puntos en los cuales el IDEAM tiene estaciones de monitoreo, pero no necesariamente quiere decir que el dato corresponda a las temperaturas que se presentaron directamente sobre el casco urbano en donde se concentra la mayor población. En ocasiones la estación sobre la cual se destaca el mayor valor de temperatura, a pesar de pertenecer al municipio, puede quedar alejada del centro poblado principal.

DEPARTAMENTO	MUNICIPIO
CASANARE	Orocué (34.0).
CESAR	Bosconia (34.6) y Chiriguaná (34.0).
CÓRDOBA	Ayapel (34.2).
LA GUAJIRA	Riohacha [Corregimiento Matitas] (34.0).

PRONÓSTICO METEOROLÓGICO

Jueves 16 y viernes 17 de noviembre de 2017





REGIÓN	PRONÓSTICO
<p>SABANA DE BOGOTÁ</p>	<p>JUEVES: Para la jornada se prevé cielo entre parcial a mayormente nublado con probabilidad de lloviznas sobre la ciudad especialmente sobre el oriente y sur del área. Se prevé ingreso de humedad desde el oriente de la Sabana trayendo precipitaciones de variada intensidad en la capital, siendo las más fuertes sobre el oriente y sur, no se descarta actividad eléctrica. Se espera cielo mayormente cubierto con tendencia a la disminución de las lluvias para todos los sectores generando tiempo seco; sin embargo no se descartan algunas lloviznas ligeras sobre el oriente de la capital.</p> <p>VIERNES: En la mañana se espera cielo entre parcial a mayormente nublado con probabilidad de lluvias para el norte y oriente de la ciudad, para los demás sectores no se descartan lloviznas de corta duración e intensidad. En la tarde las condiciones predominantes serán de cielo parcial a mayormente nublado con lluvias de variada intensidad para amplios sectores de la ciudad.</p>
<p>CARIBE</p>	<p>JUEVES: En las primeras horas de la mañana se prevé cielo entre parcial a mayormente cubierto con probabilidad de lluvias sobre sectores del norte de Bolívar, Atlántico y Cesar. No se descartan lloviznas en el norte de Magdalena; en el resto de la región se estima tiempo seco. Para la tarde se prevé aumento de nubosidad con probabilidad de lluvias entre ligeras y moderadas en la región, las más intensas, incluso con posibles descargas se estiman en el golfo de Urabá, sectores del norte de Córdoba, Bolívar, Atlántico, Cesar, Magdalena y occidente de La Guajira. En la noche tenderán a disminuir las lluvias en la región, sin embargo, se prevé persistan algunas precipitaciones moderadas en el norte de Magdalena, sur de La Guajira y Cesar; precipitaciones de menor intensidad en Sucre y Córdoba.</p> <p>VIERNES: Cielo entre parcial y mayormente cubierto en la región con lluvias, especialmente, en horas de la tarde y noche sobre norte de Magdalena, Cesar, Bolívar, sur de Córdoba y de La Guajira y sectores de Sucre.</p>
<p>ARCHIPIÉLAGO DE SAN ANDRÉS, PROVIDENCIA Y SANTA CATALINA</p>	<p>JUEVES: En la mañana se espera cielo mayormente cubierto con lluvias de variada intensidad en el área, incluso con actividad eléctrica. Durante la tarde persistirán las lluvias en el archipiélago con probabilidad de descargas eléctricas. Aunque disminuirá la nubosidad, son probables lluvias de carácter ligero.</p> <p>VIERNES: Durante la jornada se estima cielo entre ligera y parcialmente cubierto con predominio de condiciones secas.</p>
<p>MAR CARIBE</p>	<p>JUEVES: Abundante nubosidad en el área con lluvias de variada intensidad con probabilidad de tormentas eléctricas. Las precipitaciones más fuertes son previstas sobre el centro y occidente de la zona, particularmente en altamar.</p> <p>VIERNES: En la jornada se estima cielo mayormente cubierto con lluvias intensas con actividad eléctrica sobre el centro de la zona. Precipitaciones menos fuertes en el resto del área.</p>

Planeando tu día? Descarga YA y conoce...



Consúltalo a diario y únete a la Cultura del Pronóstico del IDEAM

Disponible para  

PRONÓSTICO METEOROLÓGICO

Jueves 16 y viernes 17 de noviembre de 2017





REGIÓN	PRONÓSTICO
<p>ANDINA</p>	<p>JUEVES: En la mañana se esperan lluvias sobre el suroriente de Antioquia, sur de Santander, oriente de Cundinamarca. Lloviznas en áreas dispersas de los santanderes, Boyacá, Tolima y Huila. En horas de la tarde se estiman condiciones nubosas con probabilidad de lluvias en amplios sectores de la región, las más intensas, con probabilidad de descargas eléctricas, se esperan en Boyacá, Antioquia, los santanderes, oriente de Cundinamarca, zonas de montaña de Valle, Cauca y Nariño; lluvias menos intensas en zonas del eje cafetero y Tolima y Huila. Durante la noche las lluvias más intensas se estiman en Valle, Cauca y Nariño; menos intensas en sectores de los santanderes Boyacá, Cundinamarca y Antioquia.</p> <p>VIERNES: Se estiman lluvias en gran parte de la región durante la jornada. Las más intensas con probabilidad de actividad eléctrica son previstas sobre Antioquia, Santanderes, Boyacá y oriente de Cundinamarca.</p>
<p>INSULAR PACÍFICA</p>	<p>JUEVES: Se prevé cielo cubierto y presencia de lloviznas intermitentes en diferentes sectores de Gorgona; mientras en Malpelo se prevé cielo entre mayormente cubierto y cubierto con predominio de tiempo.</p> <p>VIERNES: Tanto para Malpelo como Gorgona se estima cielo entre mayormente cubierto y cubierto con lluvias ligeras en la tarde para Gorgona.</p>
<p>PACÍFICA</p>	<p>JUEVES: En la mañana condiciones se estima permanezca el cielo entre parcial y mayormente cubierto a lo largo de la región, con presencia de lluvias ligeras que se extenderán por el departamento de Chocó, sin embargo, el sur presentará mayor intensidad, lluvias en Valle del Cauca y lloviznas en el resto de la región. En la tarde se prevé cielo mayormente cubierto con lluvias en Cauca y sectores de Valle del Cauca; precipitaciones de menor intensidad se esperan en zonas del oriente, sur y norte de Chocó. No se descartan lloviznas al nororiente de Nariño. En la noche se espera aumento en la intensidad de las lluvias en Cauca y Valle. Lluvias de carácter ligero en el centro y más intensas en el sur de Chocó. En Nariño tiempo seco.</p> <p>VIERNES: La mañana permanecerá con cielo entre parcial y mayormente cubierto, con lloviznas en especial sobre el litoral Chocoano. Para la tarde, se prevé activación de las lluvias, siendo el norte de Chocó y Cauca, las de mayor intensidad.</p>
<p>OCÉANO PACÍFICO</p>	<p>JUEVES: Desde las primeras horas de la mañana se estima cielo cubierto y presencia de lluvias en el norte del área; sin embargo, la tarde y noche serán de mayor intensidad, especialmente en el centro del área, tanto en el litoral como en alta mar.</p> <p>VIERNES: Prevalecerá el cielo cubierto y las lluvias en diferentes sectores del área, siendo las de mayor intensidad en el norte.</p>

Planeando tu día? Descarga YA y conoce...



Consúltalo a diario y únete a la Cultura del Pronóstico del IDEAM

Disponible para  



PRONÓSTICO METEOROLÓGICO

Jueves 16 y viernes 17 de noviembre de 2017



REGIÓN	PRONÓSTICO
<p>ORINOQUÍA</p>	<p>JUEVES: Se prevé lluvias de carácter ligero en amplios sectores del Piedemonte, al igual que en sectores del sur y oriente de Vichada y áreas dispersas de Meta. En la tarde se estiman condiciones nubosas con lluvias entre ligeras y moderadas sobre el piedemonte, sectores del occidente de Meta, Casanare y oriente de y sur de Vichada. Arauca persistirá con tiempo seco. Se estima que las lluvias se registren en la noche en sectores de Vichada, de menor intensidad en el Piedemonte Llanero.</p> <p>VIERNES: Se prevé cielo parcialmente cubierto en las horas de la mañana, sin descartar lluvias ligeras en sectores del sur de Meta y sectores de Vichada. Para la tarde se espera incremento en la intensificación de las lluvias al oriente de Vichada.</p>
<p>AMAZONÍA</p>	<p>JUEVES: En la región se estima para las horas de la mañana cielo entre mayormente cubierto y cubierto con lloviznas en Vaupés, sectores de Amazonas, occidente de Guaviare, oriente de Guainía, de Caquetá y Putumayo. En la tarde se prevé aumento de nubosidad con probabilidad de lluvias en el oriente y sur de Amazonas, sectores de Putumayo, Caquetá, incluido el piedemonte. Lluvias entre ligeras y moderadas son posibles en el norte y oriente de Guainía. Lloviznas dispersas en el sur de Guaviare y occidente de Vaupés. En la noche la nubosidad y las lluvias persistirán en Amazonas, Vaupés y occidente de Caquetá y Putumayo, incluido el piedemonte.</p> <p>VIERNES: Se prevé cielo cubierto y lluvias al oriente de la región, en especial en horas de la tarde y de la noche, momento en que se extenderán las lluvias al centro de la región. Se estiman lloviznas en el Piedemonte.</p>

Planeando tu día?
Descarga YA y conoce...

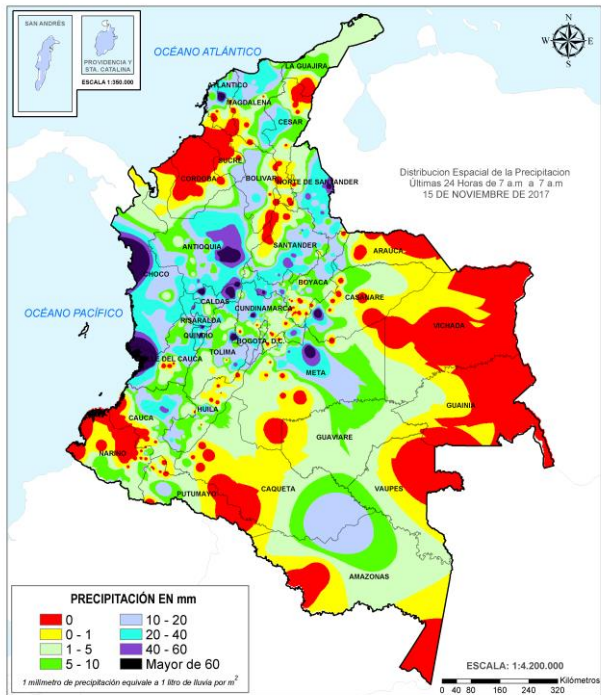


Consúltalo a diario y únete a
la Cultura del Pronóstico del IDEAM

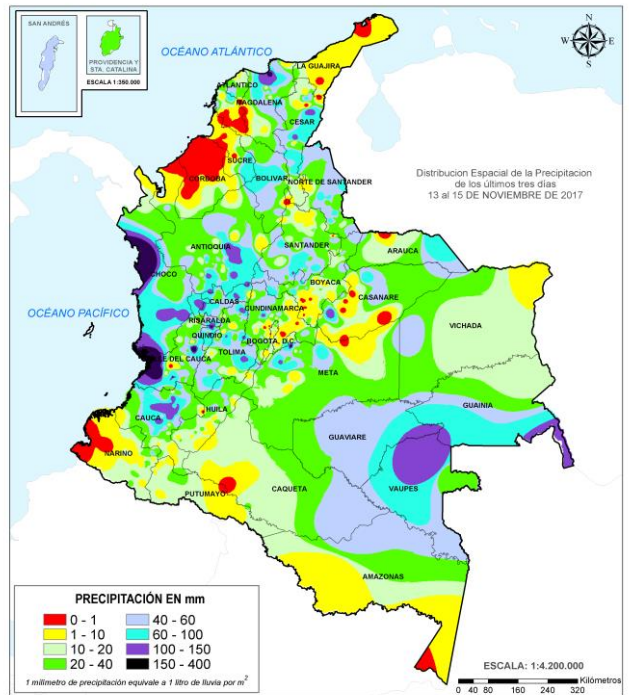
Disponible para  

MAPAS DE PRECIPITACIÓN

Precipitación diaria: desde las 07:00 a.m. del día miércoles 15 de noviembre hasta las 07:00 a.m. del día jueves 16 de noviembre de 2017.



Precipitación de los últimos 3 días: desde las 07:00 a.m. del día lunes 13 de noviembre hasta las 07:00 a.m. del día jueves 16 de noviembre de 2017.



ALERTAS VIGENTES E INFORMACIÓN ADICIONAL

Para mayor información sobre el pronóstico del estado del tiempo, informes técnicos diarios, comunicados especiales, mapas diarios de temperaturas máximas y mínimas e información diaria de precipitación se sugiere consultar los siguientes enlaces:

- [MAPA DIARIO DE TEMPERATURA MÁXIMA.](#)
- [MAPA DIARIO DE TEMPERATURA MÍNIMA.](#)
- [INFORMACIÓN DIARIA DE PRECIPITACIÓN Y TEMPERATURA DE LOS PRINCIPALES AEROPUERTOS DEL PAÍS.](#)
- [MOSAICO MAPAS DE PRECIPITACIÓN DIARIA EN MILÍMETROS.](#)

ALERTAS POR NIVELES DE LOS RÍOS

REGIÓN CARIBE

SITIOS PARA LOS CUALES SE GENERA LA ALERTA

NIVELES ALTOS EN LA CUENCA BAJA DEL RÍO CAUCA.

Se mantienen altos los niveles del río Cauca, particularmente en el tramo entre Caucasia (Antioquia) y Guaranda (Sucre). Especialmente en los siguientes sectores:

- **Departamento de Antioquia:** cuenca baja del río Nechí (especialmente en el corregimiento Colorado) y Caucasia (especial atención a los puntos más bajos del corregimiento de Margento).
- **Departamento de Bolívar:** San Jacinto del Cauca, Achí y Pinillos.
- **Departamento de Córdoba:** Ayapel y San Jacinto del Cauca.
- **Departamento de Sucre:** San Benito Abad, Caimito, San Marcos, Majagual, Sucre y Guaranda.

CRECIENTES SÚBITAS EN VARIAS CORRIENTES QUE DESCENDEN DE LA SIERRA NEVADA DE SANTA MARTA.

Desde ayer se registran lluvias intensas en amplios sectores de las estribaciones de la Sierra Nevada de Santa Marta. Se resalta:

- **Río Fundación:** Presenta niveles muy altos y con niveles críticos; especial atención para sectores urbanos y rurales bajos en el municipio de Fundación (Magdalena), tales como los sectores Las Tablitas, Ariguaní, Chimila y La Esmeralda.
- **Río Aracataca:** Con el tránsito de la onda de crecida torrencial, ésta corriente en Aracataca (Magdalena), también puede afectar sectores bajos, en especial los corregimientos de Buenos Aires, Sampués y Villa María.

CRECIENTES SÚBITAS EN LOS RÍOS DEL URABÁ ANTIOQUEÑO.

Se mantiene esta alerta debido las precipitaciones de los últimos días en amplios sectores del Urabá antioqueño, con posibilidad de crecientes súbitas de los ríos Apartadó y también de los ríos Chigorodó y Carepa, afluentes al río León (especial atención en zonas aledañas al jarillón de protección que encauza éste río), e igualmente el caño Vijagüal presenta niveles muy altos. El IDEAM recomienda a las autoridades de Gestión del Riesgo Local y Regional y a la población en general asentada en las riberas de estos ríos, especialmente en los municipios de Carepa, Apartadó y Chigorodó, que desembocan en el mar Caribe, se mantengan muy atentos ante probables afectaciones por desbordamientos e inundaciones en zonas rurales y urbanas de estos municipios.

ALERTA
ROJA

ALERTAS POR NIVELES DE LOS RÍOS

REGIÓN ANDINA

SITIOS PARA LOS CUALES SE GENERA LA ALERTA

ALERTA ROJA

PROBABILIDAD DE CRECIENTES SÚBITAS PARA RÍOS DEL VALLE DEL CAUCA.

Se mantiene la Alerta Roja debido a las fuertes precipitaciones presentadas en el departamento del Valle del Cauca, especial atención para los ríos y quebradas de la zona especialmente para los ríos Jamundí, Lili, Meléndez, Cañaveralejo y Cali.

PROBABILIDAD DE CRECIENTES SÚBITAS EN LOS RÍOS DE LA REGIÓN DEL CATATUMBO.

Se mantiene alerta roja debido a las fuertes lluvias registradas en amplios sectores de la cuenca del Catatumbo, para lo cual se recomienda mantener ésta alerta por posibles crecientes súbitas. Se debe tener especial cuidado con los niveles de los ríos Algodonal, Pamplonita, Zulia, Zulasquilla, Táchira, Sardinata, Tarra, Tibú y Presidente. Se recomienda especial atención en el departamento de Norte de Santander, para los pobladores en zonas ribereñas de las cuencas media y baja de los ríos Catatumbo, San Miguel, Zulia, Tarra, Cucutilla, Pamplonita y Algodonal. Se recomienda especial atención para pobladores en zonas bajas del Tibú (Norte de Santander) y en Sardinata (Norte de Santander) especialmente para los corregimientos de La Pesa, Casetabla y Centenario. Igual nivel de alarma se presenta para la confluencia de los ríos Tibú, Sardinata y Presidente, en el sitio Tres Bocas (Norte de Santander). El IDEAM mantiene la recomendación a la población en general y a las autoridades de Gestión del Riesgo mantener seguimiento en el comportamiento de los niveles de estos ríos.

ALERTAS POR NIVELES DE LOS RÍOS

REGIÓN PACÍFICA

SITIOS PARA LOS CUALES SE GENERA LA ALERTA

CRECIENTES SÚBITAS EN LOS RÍOS MICAY Y TIMBIQUÍ.

Se mantienen condiciones para crecientes súbitas en la cuenca alta del río Timbiquí (y sus principales afluentes como son quebrada Pichinambo, río Cheté, río Coteje y río Sesé) y el río Micay. El IDEAM recomienda a Gestión del Riesgo, organismos de socorro y comunidad en general, estar atentos a la evolución de estas condiciones hidrológicas.

PROBABILIDAD DE CRECIENTES SÚBITAS EN LOS RÍOS CAJAMBRE, MAYORQUÍN, RAPOSO, DAGUA Y ANCHICAYÁ.

Como resultado de las lluvias de los últimos días especialmente en las cuencas de los ríos Cajambre, Mayorquín, Raposo, Dagua y Anchicayá, se pueden presentar crecientes súbitas en estos ríos. Por lo anterior, El IDEAM recomienda a las autoridades de Gestión del Riesgo y a la población en general asentada en las riberas de estos ríos permanecer atentos al comportamiento de los niveles ante probables afectaciones por desbordamientos e inundaciones en zonas rurales y urbanas de los municipios de Buenaventura y Dagua.

CRECIENTES SÚBITAS EN LOS RÍOS BAUDÓ Y DIRECTOS AL OCÉANO PACÍFICO.

El río Baudó continúa con niveles altos y se recomienda a los pobladores ribereños en zonas bajas de los municipios Alto y Medio Baudó (Chocó) seguir atentos al comportamiento de los niveles. Igual condición presenta el río Jella y la quebrada Chocolatal, en inmediaciones de Bahía Solano (Chocó). Por tanto el IDEAM mantiene la recomendación para que la UNGRD y demás organismos de socorro mantengan atento seguimiento a la evolución de estas condiciones hidrológicas.

**ALERTA
ROJA**

ALERTAS POR NIVELES DE LOS RÍOS

REGIÓN CARIBE

SITIOS PARA LOS CUALES SE GENERA LA ALERTA

PROBABILIDAD DE CRECIENTES SÚBITAS EN EL RÍO CESAR Y SUS AFLUENTES (RÍOS GUATAPURÍ, ARIGUANÍ, CESARITO, ENTRE OTROS).

Se mantiene el nivel de alerta dado que se prevé crecientes súbitas en el río Cesar y sus afluentes los ríos Cesarito y Guatapurí, Ariguaní. El IDEAM recomienda a las autoridades de Gestión del Riesgo locales y regionales y a la población en general mantener atento seguimiento al comportamiento de los niveles.

PROBABILIDAD DE CRECIENTES SÚBITAS EN LOS RÍOS RANCHERÍA Y TAPIAS.

Dado al pronóstico meteorológico en la región Caribe se eleva el nivel de alerta en estos ríos, previendo incrementos súbitos para las próximas horas.

CRECIENTES SÚBITAS EN LA CUENCA DEL RÍO SAN JORGE.

Se mantiene esta alerta dadas las precipitaciones de los últimos días y la probabilidad de crecientes súbitas en los ríos San Pedro (municipio de Puerto Libertador) y San Jorge (municipio de Montelíbano) con valores en el rango de altos para la época. Se recomienda a las autoridades de Gestión del Riesgo y a pobladores de sectores bajos especialmente en el sector Montelíbano, La Apartada, Buenavista (Departamento de Córdoba), especial seguimiento a los niveles de estos ríos.

PROBABILIDAD DE CRECIENTES SÚBITAS PARA LOS RÍOS DEL DEPARTAMENTO DE BOLÍVAR Y SUCRE.

Se mantiene la Alerta Naranja debido a las fuertes precipitaciones que se han presentado en los últimos días en la zona de los departamentos de Bolívar y Sucre; especial atención a los ríos y quebradas de esta zona canal del Dique, ríos San Miguel, Boque, Inanea, Santo Domingo, Taracué entre otros.

ALERTA NARANJA

ALERTAS POR NIVELES DE LOS RÍOS

REGIÓN ANDINA

SITIOS PARA LOS CUALES SE GENERA LA ALERTA

ALERTA NARANJA

PROBABILIDAD DE CRECIENTES SÚBITAS EN LOS RÍOS DE MONTAÑA DEL DEPARTAMENTO DE ANTIOQUIA.

Se mantiene esta alerta dados los incrementos súbitos en los niveles con valores en el rango de altos que se han presentado en los últimos días en los ríos Arma, Frío y otros directos al río Cauca, así como para la cuenca alta del río Nechí y los ríos Bagre, Anorí, Porce, Tarazá y Man, entre otros.

REGIÓN PACÍFICA

SITIOS PARA LOS CUALES SE GENERA LA ALERTA

ALERTA NARANJA

CRECIENTES SÚBITAS EN AFLUENTES DEL RÍO ATRATO.

Se mantiene el nivel de alerta dadas las crecientes súbitas de los últimos días y los niveles altos del río Atrato a la altura de la estación Quibdó. El IDEAM recomienda a la UNGRD y a la población en general permanecer muy atentos al comportamiento de los niveles.

PROBABILIDAD DE CRECIENTES SÚBITAS EN LA CUENCA DEL RÍO SAN JUAN.

Se evidencian incrementos súbitos en el río San Juan especialmente en el municipio de Tadó (Chocó). El IDEAM recomienda a las autoridades de Gestión del Riesgo y a la población en general estar atenta al comportamiento de los niveles en este río y sus afluentes.

REGIÓN DE LA ORINOQUÍA

SITIOS PARA LOS CUALES SE GENERA LA ALERTA

ALERTA NARANJA

PROBABILIDAD DE CRECIENTES SÚBITAS EN RÍOS DEL PIEDEMONTE LLANERO.

Se mantiene esta alerta dadas las lluvias de los últimos días sobre el piedemonte llanero (especialmente en los departamentos de Meta, Casanare y Arauca), por lo que se prevé crecientes súbitas en los ríos Guatiquía, Metica (Guamal y Humadea), Upía, Humea, Guacavía, Cusiana, Guayuriba y sus aportantes Negro y Blanco, Chivor, Tunita, Güejar, Cravo Sur, Cravo Norte, Ariari, Arauquita, Ariporo, Casanare, Banadía, Cobaña, Cobugón, entre otros. El IDEAM recomienda a autoridades locales y regionales de Gestión del Riesgo y a la población en general ubicada en sectores del piedemonte mantener atento seguimiento al comportamiento y probables incrementos súbitos en los niveles de estos ríos.

ALERTAS POR NIVELES DE LOS RÍOS

REGIÓN ANDINA

SITIOS PARA LOS CUALES SE GENERA LA ALERTA

PROBABILIDAD DE CRECIENTES SÚBITAS EN RÍOS SUÁREZ, CARARE, LEBRIJA Y OPÓN.

Se mantiene esta alerta dado que durante los próximos días se pronostica continúen las lluvias en el departamento de Santander, situación que incide en aumentos de los niveles con alta probabilidad de crecientes súbitas en los ríos de Oro, Carare, Lebrija y Opón.

INCREMENTO DE NIVEL EN LA CUENCA MEDIA DEL RÍO MAGDALENA.

Se mantiene esta alerta, ya que desde la estación de Barrancabermeja (Santander) hasta la estación El Banco (Magdalena), se presentan niveles en el rango de medios a altos, aunque han empezado a descender. El IDEAM mantiene la recomendación a la población en general y a las autoridades de Gestión del Riesgo mantener seguimiento en el comportamiento de los niveles del río Magdalena en este tramo.

SE PREVÉ INCREMENTO MODERADO DEL NIVEL DE LOS RÍOS LA MIEL Y GUARINÓ.

Se mantiene esta alerta dado que se prevé incremento moderado en el nivel del río La Miel monitoreado en la estación San Miguel (municipio de Sonsón en Antioquia) y el río Guarinó, producto de las lluvias de los últimos días que persisten en la región. Por esta razón, El IDEAM recomienda a pobladores ribereños y autoridades locales estar atentos al comportamiento de los niveles del río.

PROBABILIDAD DE CRECIENTE SÚBITA EN LA CUENCA DEL RÍO NARE.

Se mantiene esta alerta dado que se prevé incremento moderado en los niveles del río Nare a la altura de la estación Canteras ubicada en el municipio de Puerto Nare. El IDEAM recomienda a la población en general y a las autoridades de Gestión del Riesgo local y regional, mantener atento seguimiento al comportamiento del río.

PROBABILIDAD DE CRECIENTES SÚBITAS EN RÍOS DE CUNDINAMARCA Y BOYACÁ.

Debido a las fuertes precipitaciones presentadas en los departamentos de Boyacá y Cundinamarca se genera la alerta por probabilidad de crecientes súbitas para los ríos Bogotá, Calandaima, Negro, Minero, Sumapaz, Villeta, Suárez, Cobre, Moniquirá, Somondoco y demás afluentes y quebradas de la zona.

PROBABILIDAD DE CRECIENTES SÚBITAS PARA LOS RÍOS DEL HUILA.

Se mantiene Alerta Amarilla dadas las fuertes precipitaciones presentadas en el departamento en los últimos días, especial atención para los ríos Fortalecillas, Cabrera y demás afluentes y quebradas de la zona.

**ALERTA
AMARILLA**

ALERTAS POR NIVELES DE LOS RÍOS

REGIÓN ANDINA

SITIOS PARA LOS CUALES SE GENERA LA ALERTA

ALERTA AMARILLA

PROBABILIDAD DE CRECIENTES SÚBITAS PARA LOS RÍOS DEL TOLIMA.

Se mantiene alerta amarilla debido a las fuertes precipitaciones presentadas en los últimos días; especial atención para los ríos Luisa y Totaré.

SE PREVÉN CRECIENTES SÚBITAS EN LOS RÍOS DEL EJE CAFETERO.

Se prevén crecientes súbitas sobre aportantes al río Cauca ubicados en sectores del eje cafetero, consecuencia de las lluvias que se han venido registrando y al pronóstico de las mismas en las cuencas de los ríos Otún, Consotá, Chinchiná, Risaralda, Frío y Tapias, entre otros.

REGIÓN DE LA AMAZONÍA

SITIOS PARA LOS CUALES SE GENERA LA ALERTA

ALERTA AMARILLA

PROBABILIDAD DE CRECIENTES SÚBITAS EN LOS RÍOS MOCOÁ, SANGOYACO Y MULATO, UBICADOS EN LA PARTE ALTA DE LA CUENCA DEL RÍO CAQUETÁ.

Se mantiene esta alerta para los ríos Mulato, Sangoyaco, San Miguel y la quebrada La Taruca. El IDEAM recomienda a la población en general permanezcan atentos al comportamiento de los niveles de estos ríos. Se destaca que durante las últimas horas se han registrado lluvias sobre sectores de la cuenca alta del río Caquetá en sectores del municipio de Mocoa.

PROBABILIDAD DE CRECIENTES SÚBITAS EN LOS RÍOS CARAÑO Y HACHA.

Se mantiene esta alerta dado que se prevé crecientes súbitas en los ríos Hacha y Caraño, ambos afluentes del río Orteguzza, y en la quebrada La Perdiz a la altura del municipio de Florencia, producto de las lluvias de los últimos días en la cuenca del río Orteguzza a la altura del municipio de Florencia (Caquetá). El IDEAM recomienda a la población en general permanezcan atentos al comportamiento de los niveles de estos ríos.

ALERTAS POR AMENAZAS DE INCENDIOS DE LA COBERTURA VEGETAL

ALERTA ROJA:

Amenaza Alta o muy alta de ocurrencia de incendios de la cobertura vegetal en zonas de bosques, cultivos y pastos, localizados en los siguientes municipios y sectores aledaños:

ALERTA NARANJA:

Amenaza moderada de ocurrencia de incendios de la cobertura vegetal en zonas de bosques, cultivos y pastos, localizados en los siguientes municipios y sectores aledaños:

CONDICIONES NORMALES

No se generan alertas por amenaza de incendios de la cobertura vegetal en el territorio nacional.

ALERTAS POR AMENAZAS DE DESLIZAMIENTO

ALERTA ROJA:

Amenaza alta a muy alta por deslizamientos de tierra detonados por lluvias, localizados en los siguientes municipios:

ALERTA NARANJA:

Amenaza moderada por deslizamientos de tierra detonados por lluvias, localizados en los siguientes municipios:

REGIÓN ANDINA	
ALERTA ROJA	SITIOS PARA LOS CUALES SE GENERA LA ALERTA
	<p>ANTIOQUIA: Heliconia y San Francisco. CALDAS: Samaná. SANTANDER: Coromoro y Encino.</p>
REGIÓN PACÍFICA	
ALERTA ROJA	SITIOS PARA LOS CUALES SE GENERA LA ALERTA
	<p>CHOCÓ: Alto Baudó, Bahía Solano, Bojayá, Condoto, Medio San Juan y Nuquí. VALLE DEL CAUCA: Cali.</p>
REGIÓN DE LA ORINOQUÍA	
ALERTA ROJA	SITIOS PARA LOS CUALES SE GENERA LA ALERTA
	<p>META: Cubarral y Villavicencio.</p>
REGIÓN CARIBE	
ALERTA NARANJA	SITIOS PARA LOS CUALES SE GENERA LA ALERTA
	<p>BOLÍVAR: Achí, Montecristo, San Jacinto del Cauca y Tiquisio (Puerto Rico). CESAR: Agustín Codazzi, Chiriguaná, Curumaní, La Paz, Pailitas. MAGDALENA: Ciénaga, Fundación, Pueblo Viejo y Zona Bananera. SUCRE: Guaranda.</p>

ALERTAS POR AMENAZAS DE DESLIZAMIENTO

ALERTA ROJA:

Amenaza alta a muy alta por deslizamientos de tierra detonados por lluvias, localizados en los siguientes municipios:

ALERTA NARANJA:

Amenaza moderada por deslizamientos de tierra detonados por lluvias, localizados en los siguientes municipios:

REGIÓN ANDINA

SITIOS PARA LOS CUALES SE GENERA LA ALERTA

ALERTA NARANJA

ANTIOQUIA: Abejorral, Alejandría, Amagá, Amalfi, Anorí, Argelia, Armenia, Barbosa, Caldas, Caracolí, Caramanta, Cisneros, Concepción, Don Matías, Fredonia, Gómez Plata, Guatapé, La Pintada, Maceo, Medellín, Montebello, Nariño, Puerto Berrío, Puerto Nare, Remedios, San Carlos, San Luis, San Rafael, San Roque, Santa Bárbara, Santa Rosa de Osos, Santo Domingo, Sonsón, Tarso, Vegachí, Venecia, Yalí y Yolombó.

BOYACÁ: Cubará, La Victoria, Muzo y Quípama.

CALDAS: Aguadas, Marmato, Marquetalia, Norcasia, Pácora, Pensilvania y Victoria.

CUNDINAMARCA: Bogotá, D.C., Girardot, Guataquí, La Calera, La Vega, Nariño y Sasaima.

HUILA: Agrado, Íquira, Paicol y Tesalia.

QUINDÍO: Calarcá, Circasia, Córdoba, Filandia y Salento.

SANTANDER: Barbosa, Charalá, Chima, Contratación, El Guacamayo, Guadalupe, Guepsa, Palmas del Socorro, Simacota, Socorro y Vélez.

NORTE DE SANTANDER: Toledo y Villa Caro.

RISARALDA: Belén de Umbria, Dosquebradas, Pereira, Pueblo Rico y Santa Rosa de Cabal.

TOLIMA: Ataco, Chaparral, Coello, Cunday, Dolores, Honda, Ibagué, Mariquita, Prado, Purificación, Rioblanco y Villarrica.

REGIÓN PACÍFICA

SITIOS PARA LOS CUALES SE GENERA LA ALERTA

ALERTA NARANJA

CAUCA: Cajibío, Caldono, Corinto, El Tambo, Jambaló, La Sierra, Piendamó, Popayán, Rosas, Silvia, Sotaró (Paispamba), Timbío y Totoró.

CHOCÓ: Atrato, Bagadó, Bajo Baudó, Carmen del Darién, Cértegui, El Cantón de San Pablo, El Carmen, Istmina, Juradó, Lloró, Medio Atrato, Medio Baudó, Nóvita, Quibdó, Río Iró, Río Quito, Riosucio, San José del Palmar, Sipí, Tadó y Unión Panamericana.

VALLE DEL CAUCA: Andalucía, Bugalagrande, El Cairo y Tuluá.

ALERTAS POR AMENAZAS DE DESLIZAMIENTO

ALERTA ROJA:

Amenaza alta a muy alta por deslizamientos de tierra detonados por lluvias, localizados en los siguientes municipios:

ALERTA NARANJA:

Amenaza moderada por deslizamientos de tierra detonados por lluvias, localizados en los siguientes municipios:

REGIÓN DE LA ORINOQUÍA

ALERTA NARANJA

SITIOS PARA LOS CUALES SE GENERA LA ALERTA

CASANARE: Aguazul y Tauramena.
META: Acacías, El Castillo, El Dorado, Guamal y Lejanías.

REGIÓN DE LA AMAZONÍA

ALERTA NARANJA

SITIOS PARA LOS CUALES SE GENERA LA ALERTA

CAQUETÁ: San José del Fragua.

REGIÓN CARIBE

ALERTA AMARILLA

SITIOS PARA LOS CUALES SE GENERA LA ALERTA

BOLÍVAR: Arenal y Rioviejo.
CESAR: La Gloria, Pelaya y Valledupar.
CÓRDOBA: Puerto Libertador.
LA GUAJIRA: San Juan del Cesar.
MAGDALENA: Algarrobo y Santa Marta.

REGIÓN ANDINA

ALERTA AMARILLA

SITIOS PARA LOS CUALES SE GENERA LA ALERTA

ANTIOQUIA: Andes, Angelópolis, Angostura, Briceño, Cáceres, Campamento, Cañasgordas, Carmen de Viboral, Carolina, Ciudad Bolívar, Cocorná, Concordia, Dabeiba, Ebéjico, Frontino, Giraldo, Granada, Guadalupe, Ituango, La Ceja, La Unión, Puerto Triunfo, Salgar, Santa Fe de Antioquia, Segovia, Sopetrán, Támesis, Tarazá, Toledo, Uramita, Urrao, Valdivia y Yarumal.

ALERTAS POR AMENAZAS DE DESLIZAMIENTO

ALERTA ROJA:

Amenaza alta a muy alta por deslizamientos de tierra detonados por lluvias, localizados en los siguientes municipios:

ALERTA NARANJA:

Amenaza moderada por deslizamientos de tierra detonados por lluvias, localizados en los siguientes municipios:

REGIÓN ANDINA

SITIOS PARA LOS CUALES SE GENERA LA ALERTA

ALERTA AMARILLA

BOYACÁ: Almeida, Aquitania, Berbeo, Betétiva, Buenavista, Campohermoso, Chinavita, Chita, Chivor, Coper, Corrales, El Espino, Gámeza, Guicán, Labranzagrande, Macanal, Maripí, Miraflores, Mongua, Moniquirá, Otanche, Pachavita, Páez, Pajarito, Panqueba, Pauna, Paya, Paz de Río, Pesca, Pisba, Puerto Boyacá, Rondón, Saboyá, San José de Pare, San Luis de Gaceno, San Pablo de Borbur, Santa María, Santana, Socotá, Sogamoso, Tasco, Tibaná, Tópaga, Turmequé, Úmbita y Ventaquemada.

CUNDINAMARCA: Agua de Dios, Albán, Anapoima, Anolaima, Apulo, Arbeláez, Beltrán, Bituima, Bojacá, Cabrera, Cachipay, Caparrapí, Cáqueza, Carmen de Carupa, Chaguaní, Chipaque, Chocontá, Cucunubá, El Colegio, El Peñón, El Rosal, Facativá, Fusagasugá, Gachetá, Gama, Granada, Guaduas, Guatavita, Guayabal de Siquima, Guayabetal, Gutiérrez, Jerusalén, La Mesa, La Palma, La Peña, Lenguazaque, Machetá, Medina, Nilo, Nimaima, Nocaima, Pacho, Paima, Pandi, Pasca, Pulí, Quebradanegra, Quetame, Quipile, Ricaurte, San Antonio de Tequendama, San Bernardo, San Cayetano, San Francisco, San Juan de Rioseco, Sesquilé, Sibaté, Sylvania, Soacha, Subachoque, Suesca, Supatá, Sutatausa, Tabio, Tausa, Tena, Tibacuy, Tocaima, Topaipí, Ubalá, Utica, Venecia, Vergara, Vianí, Villagómez, Villapinzón, Villeta, Viotá, Yacopí, Zipacón y Zipaquirá.

CALDAS: Anserma, Belalcázar, Chinchiná, Filadelfia, La Merced, Manizales, Manzanares, Marulanda, Neira, Palestina, Riosucio, Risaralda, Salamina, San José, Supia, Villamaria y Viterbo.

HUILA: Aipe, La Plata y Neiva.

NORTE DE SANTANDER: Ábrego, Cácosta, Chinácota, Chitagá, Convención, Cúcuta, Cucutilla, Durania, El Zulia, Gramalote, Hacarí, Labateca, Lourdes, Pamplona, Pamplonita, Salazar, San Calixto, Sardinata, Silos y Teorama.

QUINDÍO: Buenavista y Pijao.

RISARALDA: Apía, Guática, Mistrató y Quinchía.

SANTANDER: Albania, Bolivar, Carcasí, Chipatá, El Carmen, Florián, Floridablanca, Girón, Guapotá, La Belleza, La Paz, Landázuri, Lebrija, Macaravita, Matanza, Mogotes, Puente Nacional, Rionegro, San Andrés, San Benito, San Miguel, San Vicente de Chucurí, Santa Helena del Opón, Suaita, Sucre, Tona y Valle de San José.

TOLIMA: Alpujarra, Anzoátegui, Armero (Guayabal), Cajamarca, Carmen de Apicalá, Casabianca, Falan, Fresno, Herveo, Icononzo, Lérida, Líbano, Melgar, Murillo, Natagaima, Palocabildo, Planadas, Roncesvalles, San Antonio, Suárez y Villahermosa.

ALERTAS POR AMENAZAS DE DESLIZAMIENTO

ALERTA ROJA:

Amenaza alta a muy alta por deslizamientos de tierra detonados por lluvias, localizados en los siguientes municipios:

ALERTA NARANJA:

Amenaza moderada por deslizamientos de tierra detonados por lluvias, localizados en los siguientes municipios:

REGIÓN PACÍFICA

SITIOS PARA LOS CUALES SE GENERA LA ALERTA

ALERTA AMARILLA

CAUCA: Almaguer, Bolívar, Buenos Aires, Inzá, La Vega, López, Miranda, Morales, Páez (Belalcázar), Santa Rosa, Santander de Quilichao, Suárez y Toribío.

NARIÑO: Albán (San José), Buesaco, Cumbitara, Linares y Samaniego.

VALLE DEL CAUCA: Bolívar, Buenaventura, Buga, Caicedonia, Calima (El Darién), Dagua, El Cerrito, El Dovio, Jamundí, Palmira, San Pedro, Sevilla y Versalles, Yumbo.

REGIÓN DE LA ORINOQUÍA

SITIOS PARA LOS CUALES SE GENERA LA ALERTA

ALERTA AMARILLA

CASANARE: Chámeza, Hato Corozal, La Salina, Nunchía, Paz de Ariporo, Pore, Recetor, Sabanalarga, Támara y Yopal.

META: Cumaral y Restrepo.

REGIÓN DE LA AMAZONÍA

SITIOS PARA LOS CUALES SE GENERA LA ALERTA

ALERTA AMARILLA

CAQUETA: Belén de Los Andaquíes, Morelia

PUTUMAYO: Mocoa.

ALERTAS POR AMENAZAS DE DESLIZAMIENTO

ALERTA ROJA:

Amenaza alta a muy alta por deslizamientos de tierra detonados por lluvias, localizados en los siguientes municipios:

ALERTA NARANJA:

Amenaza moderada por deslizamientos de tierra detonados por lluvias, localizados en los siguientes municipios:

SECTORES VIALES

SECTORES VIALES IDENTIFICADOS CON POTENCIALIDAD DE DESLIZAMIENTOS, EN LOS CUALES GENERAN ALERTAS

DEPARTAMENTO	SECTOR VIAL
ANTIOQUIA	Cisneros – Alto de Dolores; Cisneros – Puerto Berrío (incluyendo el Puente sobre el río Magdalena); La Felisa – La Pintada; La Mansa – Primavera; Medellín – Armenia; San Fermín – Briceño.
ARAUCA	La Lejía – Saravena.
BOYACÁ	La Lejía – Saravena; Puente Nacional – San Gil.
CAUCA	Mojarras – Popayán; Munchique – Popayán; Popayán – El Rosario; Popayán – Río Mazamoras; Variante de Popayán.
CALDAS	La Felisa – La Pintada.
CESAR	Cuatro Vientos – Codazzi; La Mata – San Roque; San Roque – La Paz.
CUNDINAMARCA	Bogotá (El Portal) – Villavicencio; Cumaral – Barranca de Upía.
CHOCÓ	Cértogui – Quibdó; Las Animas – Cértogui; Las Animas – Mumbú; Mumbú – Santa Cecilia; Quibdó – La Mansa; Río Pató (El Afirmado); Río Pató (El Afirmado) – La Ye (Las Ánimas); Río Pató (El Afirmado).
HUILA	Popayán – Río Mazamoras.
META	Bogotá (El Portal) – Villavicencio; Entrada Ciudad Porfía – Caño Tigre; Pipiral – Villavicencio; Puente Guatiquía – Los Caballos; Ye de Granada – Paso por el puente sobre el río Ocoa.
MAGDALENA	Barranquilla – Santa Marta; Paso Nacional por Aracataca – Ye de Ciénaga; Variante de Ye de Ciénaga; Ye de Ciénaga (Lado Manantial) – Intersección Ruta 90.
QUINDÍO	Armenia – La Línea; Armenia–Pereira; La Lejía – Saravena.
RISARALDA	Armenia–Pereira; Mumbú – Santa Cecilia.
NORTE DE SANTANDER	La Lejía – Saravena.
SANTANDER	Puente Nacional – San Gil.
TOLIMA	Armenia – La Línea. Cajamarca – Puente Cajamarca – Ibagué.

ALERTAS METEOMARINA

MAR CARIBE

ALERTA ROJA

POR TIEMPO LLUVIOSO.

Durante la jornada se prevé persistan las condiciones de tiempo lluvioso a lo largo de la jornada con probabilidad de tormentas eléctricas y rachas de viento en el mar Caribe colombiano; las de mayor intensidad en sectores de mar adentro y sectores puntuales del centro del litoral. Por lo anterior, se recomienda a los habitantes costeros estar atentos a la evolución de las condiciones meteorológicas y a las embarcaciones menores consultar con las Capitanías de Puerto antes de zarpar.

OCEÁNO PACÍFICO

ALERTA AMARILLA

POR TIEMPO LLUVIOSO.

Sobre el centro de la cuenca del Pacífico colombiano, tanto en alta mar como en cercanías a la costa; se estiman condiciones de tiempo lluvioso. Por lo anterior, se recomienda a los habitantes costeros estar atentos a la evolución de las condiciones meteorológicas y a las embarcaciones menores consultar con las Capitanías de Puerto antes de zarpar.

°C: grados Celsius

m: metros

mm: milímetros

msnm: metros sobre nivel del mar

Km/h: kilómetros por hora

HLC: hora local colombiana

GOES: Geostationary Operational Environmental Satellites (Satélite Geoestacionario Operacional Ambiental).

GOES-13 es el designado GOES-Este, localizado en 75° W sobre el ecuador geográfico.

PNN: Parque Nacional Natural

SFF: Santuario de Fauna y Flora



ALERTA ROJA. PARA TOMAR ACCIÓN Advierte al Sistema Nacional de Gestión del Riesgo de Desastres sobre el peligro de un fenómeno y sus efectos adversos sobre la población. Se emite una alerta sólo cuando la identificación de un evento extraordinario indique la amenaza inminente y cuando la gravedad del fenómeno requiera atención prioritaria de los comités departamentales y locales.



ALERTA NARANJA. PARA PREPARARSE Indica la amenaza de un fenómeno. No implica riesgo inmediato por lo que es catalogado como un mensaje para informarse y prepararse. El aviso implica vigilancia continua ya que las condiciones son propicias para el desarrollo de un suceso natural.



ALERTA AMARILLA. PARA INFORMARSE Se emite cuando las condiciones hidrometeorológicas son favorables para la ocurrencia de un fenómeno natural y pueden aumentar el riesgo según los pronósticos. Por sus características, este nivel está encaminado a informar.

CONDICIONES NORMALES Indica que no existe ninguna clase de alerta para la región o zona mencionada.

OMAR FRANCO | Director General

CHRISTIAN EUSCÁTEGUI | Jefe Oficina del Servicio de Pronósticos y Alertas

Profesionales de Turno:

Alexander MARTÍNEZ, Catherine TOBÓN, Juan URREGO,
 Viviana CHIVATÁ, Sonia BERMÚDEZ, Mauricio TORRES y Juan BARRIOS.

<http://www.ideam.gov.co>

Correos electrónicos: servicio@ideam.gov.co, alertas@ideam.gov.co

Calle 25D # 96B – 70, Piso 3. Bogotá, D.C., Colombia.

Teléfono: 3075625 Ext. 1334–1336.

Síguenos en:

