

# INFORME TÉCNICO DIARIO N° 313

El IDEAM comunica al Sistema Nacional de Gestión del Riesgo (SNGR) y al Sistema Nacional Ambiental (SINA).

Bogotá D. C., jueves 09 de noviembre de 2017.

Hora de actualización:  
12: 55 a. m.



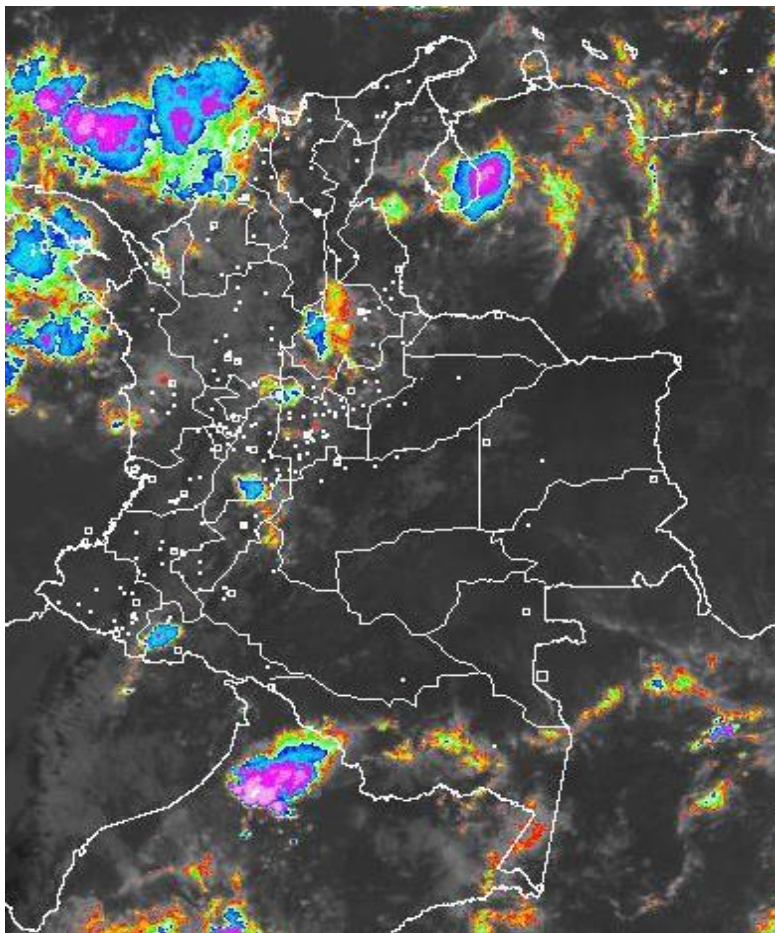
## CONDICIONES HIDROMETEOROLÓGICAS ACTUALES

En las últimas 24 horas ha habido un descenso moderado en la cantidad de lluvia a nivel nacional; las precipitaciones estuvieron localizadas en las regiones Andina, Caribe y Pacífica.

Para el día de hoy, el pronóstico del tiempo prevé condiciones nubosas para la región andina, Pacífica y piedemonte de Putumayo con ocurrencia de lluvias, principalmente, en zonas de montaña, igualmente, se presentarán lluvias en el occidente y centro de la región Caribe y área de la Sierra Nevada de Santa Marta. Condiciones de pocas lluvias estarán sobre las regiones de la Orinoquía y de la Amazonia.

## IMAGEN SATELITAL

Canal Infrarrojo | 09 de noviembre de 2017 | Hora 10:15 a. m.



Consulte todos los días el pronóstico del tiempo y las alertas hidrometeorológicas vigentes del IDEAM, en un formato de calidad. Alrededor de las 7:30 a. m. está a disposición del público en [www.ideam.gov.co](http://www.ideam.gov.co).

Se puede ver también en dispositivos móviles **AQUÍ**





## LO MÁS DESTACADO

### LLUVIAS REGISTRADAS EN LAS ÚLTIMAS 24 HORAS

- En las últimas 24 horas se presentó un muy leve descenso de las precipitaciones, las cuales se concentraron principalmente en las regiones Andina y Caribe, e igualmente en sectores aislados de la Orinoquia. El mayor volumen se registro en el **Santa Marta (Magdalena), con 131.9 mm.**

### ALERTA ROJA

- Por niveles muy altos en varias diferentes corrientes de los siguientes departamentos: Cauca, Chocó, Cesar, Bolívar, Risaralda y Valle del Cauca.
- Por probabilidad muy alta de deslizamientos de tierra detonados por lluvias, en sectores inestables o de alta pendiente, localizados en algunos municipios de la regiones Pacífico y Andina.

### ALERTA NARANJA

- Por niveles altos en varias corrientes de los siguientes departamentos: Meta, Huila, Antioquia, Santander, Risaralda, Valle del Cauca, Cesar, Córdoba y Magdalena.
- Por probabilidad moderada de deslizamientos de tierra detonados por lluvias, en sectores inestables o de alta pendiente, localizados en algunos municipios de las regiones Amazonia, Caribe, Andina, y Pacífica.
- Por tiempo lluvioso en el mar Caribe.

### ALERTA AMARILLA

- Por niveles con tendencia al ascenso en varias corrientes de los siguientes departamentos: Cundinamarca, Tolima, Norte de Santander, La Guajira, Chocó, Putumayo, Meta y Guaviare.
- Por probabilidad baja de deslizamientos de tierra detonados por lluvias, en sectores inestables o de alta pendiente, localizados en amplias áreas de las regiones Caribe, Andina, Pacífica, Orinoquia y Amazonía.
- Tiempo lluvioso en el Océano Pacífico.
- Por pleamar en el Océano Pacífico y en el mar Caribe.

# PRONÓSTICO CONDICIONES METEOROLÓGICAS ESPECIALES

## ÁREA DEL VOLCÁN GALERAS

Cielo entre parcialmente nublado y nublado con lluvias después del mediodía, inclusive no se descartan tormentas eléctricas.

EL SERVICIO GEOLÓGICO COLOMBIANO reporta en nivel AMARILLO (III): CAMBIOS EN EL COMPORTAMIENTO DE LA ACTIVIDAD VOLCÁNICA. Lat:155 Lon:-77.37

ELEVACIÓN (pies)	DIRECCIÓN	VELOCIDAD	
		NUDOS	Km/h
10,000	NORTE	0 - 5	0 - 9
18,000	SURESTE	5 - 10	9 - 18
24,000	SURESTE	5 - 10	9 - 18
30,000	NORESTE	5 - 10	9 - 18

## ÁREA DEL VOLCÁN NEVADO DEL HUILA

En el área se espera abundante nubosidad con lluvias de carácter intermitente.

EL SERVICIO GEOLÓGICO COLOMBIANO reporta en nivel AMARILLO (III): CAMBIOS EN EL COMPORTAMIENTO DE LA ACTIVIDAD VOLCÁNICA. Lat:2.92 Lon:-76.05

ELEVACIÓN (pies)	DIRECCIÓN	VELOCIDAD	
		NUDOS	Km/h
10,000	NORESTE	0 - 5	0 - 9
18,000	ESTE	5 - 10	9 - 18
24,000	SURESTE	5 - 10	9 - 18
30,000	NORESTE	0 - 5	0 - 9

## ÁREA DEL VOLCÁN CERRO MACHÍN

En el transcurso de la jornada, predominarán las condiciones mayormente cubiertas con presencia de lluvias

EL SERVICIO GEOLÓGICO COLOMBIANO reporta en nivel AMARILLO (III): CAMBIOS EN EL COMPORTAMIENTO DE LA ACTIVIDAD VOLCÁNICA. Lat:4.80 Lon:-75.62

ELEVACIÓN (pies)	DIRECCIÓN	VELOCIDAD	
		NUDOS	Km/h
10,000	NOROESTE	0 - 5	0 - 9
18,000	ESTE	5 - 10	9 - 18
24,000	SURESTE	5 - 10	9 - 18
30,000	SURESTE	0 - 5	0 - 9

## ÁREA DEL VOLCÁN NEVADO DEL RUIZ

Durante de la jornada se pronostican condiciones nubosas con lluvias de variada intensidad con probabilidad de actividad eléctrica.

EL SERVICIO GEOLÓGICO COLOMBIANO reporta en nivel AMARILLO (III): CAMBIOS EN EL COMPORTAMIENTO DE LA ACTIVIDAD VOLCÁNICA. Lat:4.89 Lon:-75.32

ELEVACIÓN (pies)	DIRECCIÓN	VELOCIDAD	
		NUDOS	Km/h
10,000	NOROESTE	0 - 5	0 - 9
18,000	NORESTE	5 - 10	9 - 18
24,000	SURESTE	5 - 10	9 - 18
30,000	NORESTE	0 - 5	0 - 9

## ÁREA DEL COMPLEJO VOLCÁNICO CHILES-CERRO NEGRO DE MAYASQUER

Para las horas de la mañana se estima tiempo seco. En la tarde y noche mayor nubosidad con precipitaciones entre ligeras y moderadas.

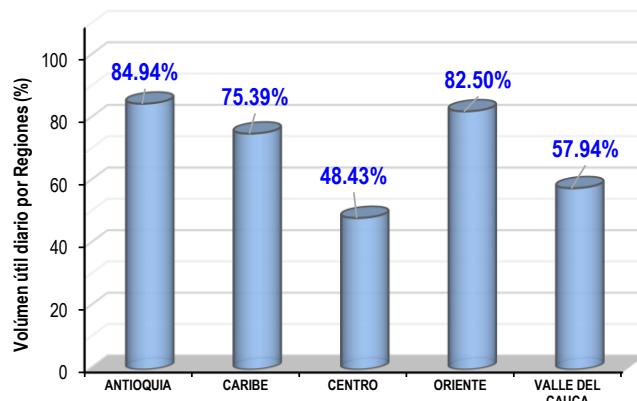
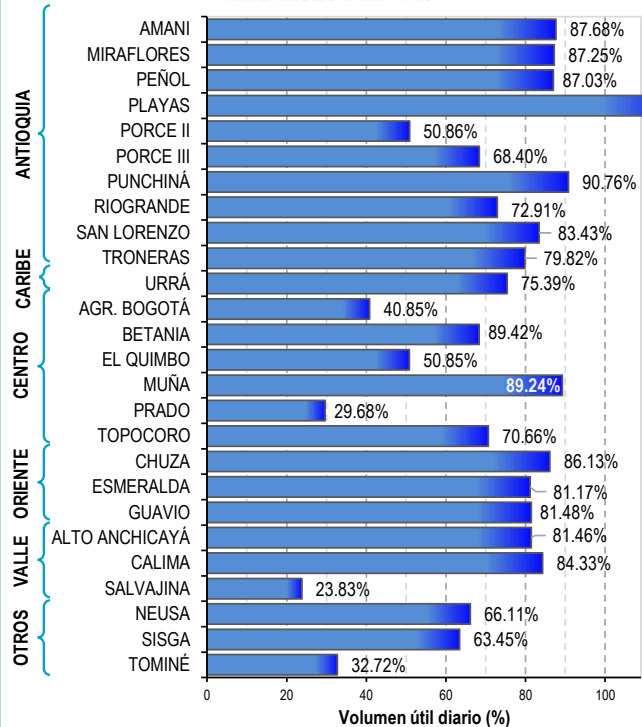
EL SERVICIO GEOLÓGICO COLOMBIANO reporta en nivel AMARILLO (III): CAMBIOS EN EL COMPORTAMIENTO DE LA ACTIVIDAD VOLCÁNICA. Lat:0.81-Lon:77.93 Lat:0.76 Lon:-77.95

ELEVACIÓN (pies)	DIRECCIÓN	VELOCIDAD	
		NUDOS	Km/h
10,000	NORTE	0 - 5	0 - 9
18,000	SURESTE	5 - 10	9 - 18
24,000	SURESTE	5 - 10	9 - 18
30,000	NORESTE	5 - 10	9 - 18

# ESTADO DE LOS EMBALSES

A continuación se relaciona el volumen útil diario de los principales embalses del país (expresado en porcentaje), de acuerdo con la información reportada por XM S.A. E.S.P en la siguiente dirección electrónica: <http://ido.xm.com.co/ido/SitePages/hidrologia.aspx?q=reservas>

## VOLUMEN ÚTIL DIARIO EN LOS PRINCIPALES EMBALSES DEL PAÍS



Para estar informado diariamente de lo que pasa con el **pronóstico del tiempo y las alertas.**

Síguenos en Twitter  
**@IDEAMColombia**



## PRECIPITACIONES

A continuación se relacionan los municipios donde en las últimas 24 horas se registraron precipitaciones iguales o superiores a 40.0 mm.

Se aclara que las precipitaciones indicadas en los municipios, realmente corresponden a aquellos puntos en los cuales el IDEAM tiene estaciones de monitoreo, pero no necesariamente quiere decir que el dato corresponda a las lluvias que se presentaron directamente sobre el área urbana en donde se concentra la mayor población. En ocasiones la estación sobre la cual se destaca el mayor valor de precipitación, a pesar de pertenecer al municipio, puede quedar alejada del centro poblado principal.

DEPARTAMENTO	MUNICIPIO
<b>ANTIOQUIA</b>	San Francisco (66.0).
<b>BOLÍVAR</b>	Santa Rosa de Simití (49.0).
<b>BOYACÁ</b>	San Pablo de Borbur (42.7).
<b>CALDAS</b>	Samaná (72.0), Salento (40.0).
<b>CAUCA</b>	Cajibío (55.0), Popayán (44.0).
<b>CESAR</b>	Curumaní (76.0), Pailitas (70.0), Chimichagua (50.0), La Gloria (41.5).
<b>HUILA</b>	Palermo (68.0), Tesalia (65.0), Agrado (54.0), Neiva (42.7).
<b>MAGDALENA</b>	<b>Santa Marta -estación en el centro de la ciudad- (131.9)</b> , Fundación (61.0), Aracataca (46.0).
<b>META</b>	El Dorado (65.0).
<b>SANTANDER</b>	Encino (82.3), Cimitarra (64.1), Zapatoca (52.0), Guadalupe (42.0), Simacota (40.0).
<b>TOLIMA</b>	Libano (45.0).

Para estar informado diariamente de lo que pasa con el **pronóstico del tiempo y las alertas.**

Síguenos en Twitter  
@IDEAMColombia



## TEMPERATURAS MÁXIMAS

A continuación se relacionan los municipios donde en las últimas 24 horas se registraron temperaturas iguales o superiores a 35.0 °C.

Se aclara que las temperaturas indicadas en los municipios, realmente corresponden a aquellos puntos en los cuales el IDEAM tiene estaciones de monitoreo, pero no necesariamente quiere decir que el dato corresponda a las temperaturas que se presentaron directamente sobre el casco urbano en donde se concentra la mayor población. En ocasiones la estación sobre la cual se destaca el mayor valor de temperatura, a pesar de pertenecer al municipio, puede quedar alejada del centro poblado principal.

DEPARTAMENTO	MUNICIPIO
LA GUAJIRA	Manaure (36.8), Hatonuevo (35.3), Uribia (35.2).

# PRONÓSTICO METEOROLÓGICO

Jueves 09 y viernes 10 de noviembre de 2017



REGIÓN	PRONÓSTICO
<p><b>SABANA DE BOGOTÁ</b></p>	<p><b>JUEVES.</b> En la mañana se espera cielo mayormente nublado tanto en la ciudad como en la sabana y baja probabilidad de lluvia. Durante la tarde se estima que las lluvias se intensifiquen en amplios sectores de la ciudad, en la sabana las de mayor intensidad estarán hacia el norte y occidente. La noche presentarán condiciones de cielo mayormente cubierto con probabilidad de lloviznas en la zona norte y oriental de la ciudad, mientras que, en el norte de la Sabana éstas persistirán de carácter moderado.</p> <p><b>VIERNES.</b> En la madrugada y mañana de la ciudad, se estima que prevalezca condiciones de cielo nublado con predominio de tiempo seco. En la tarde se prevé que las condiciones de nubosidad aumenten y se presenten lluvias de variada intensidad en amplios sectores, las más fuertes en la zona norte y oriente de la ciudad. En la noche, condiciones de cielo mayormente cubierto y probabilidad de llovizna en la zona oriental.</p>
<p><b>CARIBE</b></p>	<p><b>JUEVES.</b> La región mantendrá condiciones de humedad alta, permaneciendo el cielo mayormente cubierto. Se estima que en los departamentos como Cesar, sur de Magdalena y litoral de Córdoba, de Bolívar y de Sucre, tendrán mas favorabilidad a las lluvias, mientras que en sectores de La Guajira serán de menor intensidad. En la tarde se espera persistencia de abundante nubosidad, para la región las lluvias con probabilidad de tormentas eléctricas se registrarán en Córdoba, centro y norte de Bolívar, sur y litoral de La Guajira, Cesar y Magdalena. Iniciando la noche se prevé la intensificación de las lluvias en Córdoba, Bolívar, Sucre y norte y sur de Cesar y norte de Magdalena y al norte de La Guajira. Probabilidad de actividad eléctrica.</p> <p><b>VIERNES.</b> Se estima una jornada con abundante nubosidad y lluvias en la región, las de mayor intensidad en horas de la tarde en los departamentos de Córdoba, Bolívar, Magdalena y occidente y sur de La Guajira; de menor intensidad en el resto de la región. Es probable la actividad eléctrica.</p>
<p><b>ARCHIPIÉLAGO DE SAN ANDRÉS, PROVIDENCIA Y SANTA CATALINA</b></p>	<p><b>JUEVES.</b> En la mañana se espera cielo entre ligera y parcialmente cubierto con predominio de tiempo seco en el Archipiélago de San Andrés y Providencia. En horas de la tarde se prevé escasa nubosidad con tiempo seco en el área insular. En la noche se mantendrán condiciones de tiempo seco con cielo seminublado.</p> <p><b>VIERNES.</b> La jornada mantendrá tiempo seco con cielo seminublado en gran parte de San Andrés y Providencia.</p>
<p><b>MAR CARIBE</b></p>	<p><b>JUEVES.</b> Se estima que en la jornada se registren lluvias en sectores del occidente y oriente del area marítima.</p> <p><b>VIERNES.</b> Se estiman condiciones de cielo entre parcial a mayormente cubierto con lluvias tanto en las primeras horas del día como en horas de noche, siendo el oriente y el litoral occidental, las áreas con mayor intensidad.</p>

Planeando tu día?  
Descarga YA y conoce...



Consúltalo a diario y únete a la Cultura del Pronóstico del IDEAM

Disponible para  



# PRONÓSTICO METEOROLÓGICO

Jueves 09 y viernes 10 de noviembre de 2017



REGIÓN	PRONÓSTICO
<p><b>ANDINA</b></p>	<p><b>JUEVES.</b> La región podrá observarse a lo largo de la mañana con cielo entre parcial y mayormente cubierto, con presencia de lluvias principalmente en sectores de los Santanderes, Caldas, Huila, occidente de Boyacá y de Cundinamarca, de menor intensidad en el norte de Tolima, Risaralda y oriente de Antioquia. En la tarde se estima un cielo cubierto, con alta probabilidad de lluvias en Antioquia, Boyacá, Cundinamarca, Santanderes, Caldas, Huila, sectores de montaña de Cauca, Valle, lluvias ligeras y dispersas sobre norte de Tolima y Nariño. Incremento en las lluvias en horas de la noche, las más fuertes se registrarán en el norte de Antioquia, Santanderes, Boyacá, Cundinamarca, occidente de Huila; el resto de la región con lluvias ligeras y/o lloviznas.</p> <p><b>VIERNES.</b> En la región permanecerá cielo parcial a mayormente cubierto, situación generalizada en la jornada. Las lluvias más intensas en horas de la tarde en Antioquia, Norte de Santander, Boyacá, Cundinamarca y occidente del eje Cafetero; de menor intensidad en el resto de la región.</p>
<p><b>INSULAR PACÍFICO</b></p>	<p><b>JUEVES.</b> En Gorgona y en Malpelo se espera predominio de tiempo seco durante la jornada.</p> <p><b>VIERNES.</b> En las primeras horas de la jornada son estimadas lluvias sobre Gorgona, luego se estima predominio de tiempo seco. En Malpelo predominara tiempo seco a lo largo de la jornada.</p>
<p><b>PACÍFICO</b></p>	<p><b>JUEVES.</b> Para la mañana en la región presentará nubosidad constante y lluvias sobre el Urabá chocoano y centro del litoral del Chocó. Tiempo seco en el resto de la región. Durante la tarde son estimadas lluvias sobre gran parte de la región, siendo las más intensas sobre sur y norte de Chocó, Valle, Cauca y norte de Nariño. La actividad eléctrica estará presente en el área. En la noche las lluvias persistirán entre moderadas y fuertes en la región, con excepción de sectores del norte de Chocó donde serán de menor intensidad.</p> <p><b>VIERNES.</b> En la jornada son previstas lluvias en amplios sectores de la región, desde las primeras horas del día, incluso en el centro de la región se estima presencia de actividad eléctrica, en la noche aunque persistirán perderán intensidad.</p>
<p><b>OCÉANO PACÍFICO</b></p>	<p><b>JUEVES.</b> A lo largo de la jornada son esperadas lluvias de variada intensidad en el norte de la cuenca tanto en zonas costeras como en altamar, mientras que en el sur y centro se presentará condiciones más estables y baja probabilidad de lluvia.</p> <p><b>VIERNES.</b> En gran parte de la jornada se estima abundante nubosidad con precipitaciones entre ligeras y moderadas en zonas del centro y norte del área.</p>

Planeando tu día? Descarga YA y conoce...



Consúltalo a diario y únete a la Cultura del Pronóstico del IDEAM

Disponible para  



# PRONÓSTICO METEOROLÓGICO

Jueves 09 y viernes 10 de noviembre de 2017



REGIÓN	PRONÓSTICO
ORINOQUIA	<p><b>JUEVES.</b> En gran parte de la región son esperadas condiciones secas, el cielo estará parcialmente cubierto, lo que permitirá espacios soleados. Sin embargo, sobre sectores de Meta se estima presencia de lluvias ligeras. En la tarde las lluvias son previstas en sectores de Vichada y a lo largo del piedemonte llanero. El cielo se observará parcialmente cubierto. Durante la noche se prevé que la nubosidad disminuya, no se descartan lluvias ligeras al occidente de Vichada, y de Meta.</p> <p><b>VIERNES.</b> En gran parte de la región se estima cielo entre parcial y mayormente cubierto con presencia de lluvias sobre sectores de Vichada y piedemonte de Arauca y Meta, las de mayor intensidad en la mañana y la tarde.</p>
AMAZONIA	<p><b>JUEVES.</b> Se observará en la región nubosidad variable a lo largo de la mañana, lluvias sobre occidente de Putumayo y sectores de Amazonas. En el resto de la región predominio de tiempo seco. En la tarde se esperan lluvias sobre el piedemonte de Caquetá y Putumayo y sobre sectores de Vaupés, Guainía, Guaviare y de menor intensidad en el oriente de Caquetá. En horas de la noche se espera cielo mayormente cubierto con lluvias en Amazonas, occidente de Caquetá y de Putumayo</p> <p><b>VIERNES.</b> Se estima cielo entre parcial y mayormente cubierto con lluvias durante la mañana y la tarde sobre sectores de Caquetá, Amazonas, Putumayo Vaupés y Guainía y de menor intensidad en el Piedemonte.</p>

Planeando tu día?  
Descarga YA y conoce...



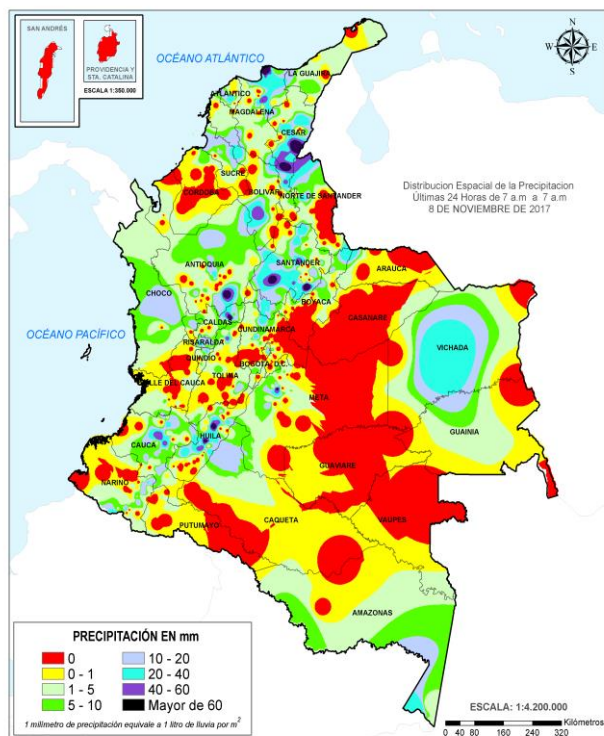
Consúltalo a diario y únete a  
la Cultura del Pronóstico del IDEAM

Disponible para  

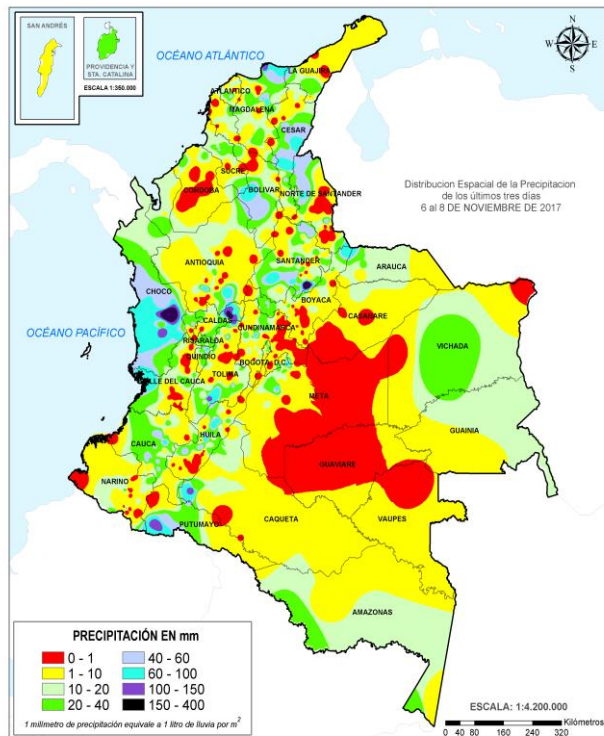


# MAPAS DE PRECIPITACIÓN

**Precipitación diaria:** desde las 7:00 a. m. del día miércoles 08 de noviembre hasta las 7:00 a. m. del día jueves 09 de noviembre de 2017.



**Precipitación de los últimos 3 días:** desde las 7:00 a. m. del día lunes 06 de noviembre hasta las 7:00 a. m. del día jueves 09 de noviembre de 2017.



## ALERTAS VIGENTES E INFORMACIÓN ADICIONAL

Para mayor información sobre el pronóstico del estado del tiempo, informes técnicos diarios, comunicados especiales, mapas diarios de temperaturas máximas y mínimas e información diaria de precipitación se sugiere consultar los siguientes enlaces:

- [MAPA DIARIO DE TEMPERATURA MÁXIMA.](#)
- [MAPA DIARIO DE TEMPERATURA MÍNIMA.](#)
- [INFORMACIÓN DIARIA DE PRECIPITACIÓN Y TEMPERATURA DE LOS PRINCIPALES AEROPUERTOS DEL PAÍS.](#)
- [MOSAICO MAPAS DE PRECIPITACIÓN DIARIA EN MILÍMETROS.](#)

# ALERTAS POR NIVELES DE LOS RÍOS

## REGIÓN PACÍFICO

### SITIOS PARA LOS CUALES SE GENERA LA ALERTA

**ALERTA ROJA**

#### **CRECIENTES SÚBITAS DEL RÍO SAN JUAN DE MICAY, TIMBIQUÍ Y SUS PRINCIPALES AFLUENTES.**

Se mantiene esta alerta dadas las condiciones atmosféricas antecedentes y actuales de la persistencia de lluvias en las cuencas altas aledañas a la población de Timbiquí (Cauca). Igualmente se mantienen niveles altos en el río Saija (y sus principales afluentes como son quebrada Santa Rosa, río Cupí, río Patía del Norte, río Infi, y río San Bernardo); el río Bubuey (y sus principales afluentes como son las quebradas Patico Yucal). También se presentan niveles altos en el río Timbiquí (y sus principales afluentes como son quebrada Pichinambo, río Cheté, río Coteje y río Sesé). Por tal razón, se recomienda a los pobladores de zonas bajas (especialmente en el sector de López de Micay - Zaragoza), estar atentos al comportamiento de los niveles. El IDEAM recomienda a Gestión del Riesgo, demás organismos de socorro y comunidad en general, estar atentos a la evolución de estas condiciones hidrológicas.

#### **CRECIENTES SÚBITAS EN LOS RÍOS BAUDÓ Y DIRECTOS AL OCÉANO PACÍFICO.**

Se mantiene esta alerta dado que se sigue presentando niveles altos en el río Baudó y se esperan lluvias fuertes el resto del día, por lo que se recomienda a los pobladores ribereños en zonas bajas de los municipios Alto y Medio Baudó (Chocó) seguir atentos al comportamiento de los niveles. Igual condición presenta el río Jella y la quebrada Chocolatal, en inmediaciones de Bahía Solano (Chocó). Por tanto el IDEAM mantiene la recomendación para que la UNGRD y demás organismos de socorro mantengan atento seguimiento a la evolución de estas condiciones hidrológicas.

## REGIÓN CARIBE

### SITIOS PARA LOS CUALES SE GENERA LA ALERTA

**ALERTA ROJA**

#### **CRECIENTE SÚBITA EN EL RÍO ARIGUANÍ.**

Se mantiene la alerta roja ya que los niveles del río Ariguani han aumentado considerablemente, además los aportantes de la cuenca han presentado crecientes súbitas durante los últimos días como la quebrada El Jordán. El IDEAM mantiene la recomendación a los comités de Gestión del Riesgo tanto locales como regionales y a la comunidad en general asentada en las márgenes de estos ríos, mantener atento seguimiento al comportamiento de los niveles y tomar las medidas pertinentes ante posibles afectaciones por desbordamientos e inundaciones en sectores rurales y urbanos.

#### **NIVELES ALTOS EN LA CUENCA BAJA DEL RÍO CAUCA.**

Se mantiene la alerta roja, ya que se registran niveles altos por encima del umbral de esta alerta, en el río Cauca de la región de la Mojana en el municipio de San Jacinto del Cauca (Bolívar), a la altura de la estación Las Varas. El IDEAM recomienda a las autoridades locales y regionales de Gestión del Riesgo, estar atentos al comportamiento de los niveles del río el cual es probable se mantenga en ascenso muy lento durante los próximos días.

# ALERTAS POR NIVELES DE LOS RÍOS

## REGIÓN ANDINA

### SITIOS PARA LOS CUALES SE GENERA LA ALERTA

**ALERTA ROJA**

#### **CRECIENTE SÚBITA EN LOS RÍOS LA PAILA, GUENGÜE Y DESBARATADO.**

Se mantiene la alerta roja, ya que los niveles de estos ríos han aumentado considerablemente debido al represamiento de los mismos y algunos de sus afluentes. El IDEAM mantiene la recomendación a los comités de Gestión del Riesgo tanto locales como regionales y a la comunidad en general asentada en las márgenes de estos ríos (especialmente en el sector Corinto-Pedregal-Pueblo Nuevo), mantener atento seguimiento al comportamiento de los niveles y tomar las medidas pertinentes necesarias ante posibles afectaciones por desbordamientos e inundaciones en sectores rurales y urbanos.

#### **CRECIENTE SÚBITA EN LA CUENCA DEL RÍO LA VIEJA.**

Se mantiene el nivel de alerta roja por la creciente súbita del río Santo Domingo en Calarcá (Quindío), perteneciente a la cuenca del Río La Vieja. El IDEAM recomienda a Gestión del Riesgo tanto locales como regionales y a la comunidad en general asentada en esta zona, mantener continuo seguimiento al comportamiento de los niveles y tomar las medidas pertinentes ante posibles afectaciones por desbordamientos e inundaciones en este sector.

#### **PROBABILIDAD DE CRECIENTES SÚBITAS EN LOS NIVELES DE LOS RÍOS DE LA CUENCA DEL RIO DAGUA**

Durante los últimos días se han presentado lluvias fuertes a torrenciales en la cuenca del río Dagua, que han saturado los suelos en el área de influencia de la zona. Por esta condición y el pronostico de las lluvias esperadas se eleva de alerta naranja a roja los rios y afluentes de la cuenca. El IDEAM recomienda a las autoridades de Gestión del Riesgo y a la población en general (especialmente en Buenaventura) asentada en las riberas de estos ríos y afluentes , estén atentos al comportamiento de los niveles.

## REGIÓN ANDINA

### SITIOS PARA LOS CUALES SE GENERA LA ALERTA

**ALERTA NARANJA**

#### **PROBABILIDAD DE CRECIENTES SÚBITAS EN APORTANTES AL EMBALSE DE BETANIA**

Se emite esta alerta dadas las lluvias de variada intensidad que se han registrado sobre sectores del departamento del Huila, las cuales pueden generar incrementos súbitos especialmente en los ríos Páez, Yaguará, Neiva y Iquira, entre otros. El IDEAM mantiene el llamado de atención especial para que autoridades locales y regionales de Gestión del Riesgo y pobladores ribereños, mantengan atento seguimiento al comportamiento de los niveles de esta corrientes las cuales son amortiguadas por el embalse de Betania.

# ALERTAS POR NIVELES DE LOS RÍOS

## REGIÓN ANDINA

### SITIOS PARA LOS CUALES SE GENERA LA ALERTA

#### **PROBABILIDAD DE CRECIENTES SÚBITAS EN LOS RÍOS DE MONTAÑA DEL DEPARTAMENTO DE ANTIOQUIA.**

Dado que se pronostica persistan las precipitaciones en diferentes sectores del departamento de Antioquia se mantiene esta alerta. Por lo tanto, se recomienda a pobladores ribereños de zonas bajas estar atentos ante la posibilidad de incrementos súbitos en los niveles, especialmente en el río Arma, Frío y otros directos al Cauca a la altura del corregimiento de Bolombolo en el municipio de Venecia (Antioquia), San Juan y sus afluentes (especial atención para quebrada La Liboriana), Tigüí, Nechí, Bagre, Anorí, Porce, Tarazá, Man, entre otros. Se recomienda a las autoridades locales y regionales de Gestión de Riesgo, prestar especial atención en las zonas ribereñas bajas de estos ríos.

#### **CRECIENTES SÚBITAS EN LOS RÍOS CARARE, LEBRIJA, SUAREZ Y OPÓN.**

Se mantiene esta alerta dado que se pronostica persistan las lluvias de variada intensidad en la cuenca de los ríos Carare, Lebrija, Opón, Suarez y sus afluentes como el río Fonce. El IDEAM recomienda a pobladores de municipios tales como Cimitarra, Chima, Sucre, Guacamayo, Charalá, Encino, Coromoro, Sabana de Torres y Simacota en Santander, mantengan atento seguimiento al comportamiento de los niveles.

#### **SE PREVÉ CRECIENTES SÚBITAS EN LOS RÍOS DEL EJE CAFETERO.**

Se mantiene la alerta naranja debido a que se prevé crecientes súbitas sobre aportantes al río Cauca ubicados sobre sectores del eje cafetero, consecuencia de las lluvias que se han venido registrando y al pronóstico de las mismas en este sector. El IDEAM mantiene la recomendación a la población en general mantener atento seguimiento al comportamiento de los niveles de ríos Chinchiná, Risaralda, Otún, Frío y Tapias, entre otros.

#### **PROBABILIDAD DE CRECIENTES SÚBITAS EN LOS NIVELES DE LOS RÍOS DEL VALLE DEL CAUCA.**

Se mantiene esta alerta dada la saturación de las cuencas y al pronóstico de lluvias durante los próximos días en los departamentos del Valle del Cauca, por lo que no se descarta la ocurrencia de crecientes súbitas en los ríos Guadalajara, Guabas, Mediacanoa, Frío, Pescador, Jamundí Claro, Timba, Lili Meléndez, Cali, Guachal (Bolo, Frayle, Párraga), Yumbo, Amaime, Cañaveralejo, Cerrito, Sabaleta, Sonso, Tuluá, Morales, Bugalagrande y Anchicaya en Valle, Palo y afluentes al río Cauca en la parte alta en el Cauca. El IDEAM recomienda a las autoridades de Gestión del Riesgo y a la población en general asentada en las riberas de estos ríos y afluentes, estén atentos al comportamiento de los niveles.

**ALERTA NARANJA**

# ALERTAS POR NIVELES DE LOS RÍOS

## REGIÓN CARIBE

### SITIOS PARA LOS CUALES SE GENERA LA ALERTA

#### **ASCENSO EN LOS NIVELES DEL RÍO CESAR Y SUS AFLUENTES.**

Continúan altos los niveles del río Cesar y sus afluentes los ríos Cesarito y Guatapurí. El IDEAM recomienda a las autoridades de Gestión del Riesgo Locales y Regionales y a la población en general mantener atento seguimiento al comportamiento de los niveles.

#### **PROBABILIDAD DE INCREMENTOS SÚBITOS EN LOS RÍOS DEL URABÁ ANTIOQUEÑO.**

Se mantiene esta alerta por probabilidad de crecientes súbitas en los ríos que vierten sus aguas al Golfo de Urabá, entre estos los ríos Mulatos, Tanela, Zungo, Grande, Guadualito, Turbo, Currulao y Vijagüal. El IDEAM mantiene la recomendación para que la población en general asentada en las riberas de estos ríos que desembocan en el mar Caribe, se mantenga muy atentos al comportamiento de los niveles.

#### **NIVELES ALTOS EN EL RÍO SINÚ (CUENCA BAJA).**

Continúa la alerta naranja, ya que los niveles del Río Sinú aún permanecen con valores que fluctúan dentro de la franja de altos a medios especialmente en los municipios de Montería, Ceteré, San Pelayo, Carrillo y Lórica, en el departamento de Córdoba, y en inmediaciones de la Ciénaga de Momil. Dado que se pronostican lluvias para las próximas horas sobre sectores de esta cuenca, el IDEAM mantiene la recomendación para que autoridades de Gestión del Riesgo y a pobladores ribereños especialmente de las zonas bajas mantengan atento seguimiento al comportamiento de los niveles. Se destacan las lluvias que se han reportado durante las últimas horas sobre sectores de la cuenca en el municipio de Lórica-Córdoba.

#### **PROBABILIDAD DE CRECIENTES SÚBITAS EN LOS RÍOS QUE DESCENDEN DE LA SIERRA NEVADA DE SANTA MARTA.**

Se mantiene esta alerta dado que se prevé crecientes súbitas en la quebrada Tamacá y en los ríos Piedras, Minca, Manzanares, Guachaca, Mendiguaca, Buritaca, Ancho, Palomino, Frio, Fundación, Aracataca, Tucurinca, Sevilla, entre otros ríos que descienden de la Sierra Nevada, producto de las lluvias de variada intensidad con presencia de tormentas eléctricas que se han registrado en las estribaciones de la sierra. El IDEAM mantiene la recomendación para que los comités de Gestión del Riesgo tanto Locales como Regionales y la comunidad en general asentada en las márgenes de los ríos que descienden de la sierra, se mantengan atentos ante probables crecientes súbitas.

**ALERTA  
NARANJA**

# ALERTAS POR NIVELES DE LOS RÍOS

## REGIÓN ANDINA

### SITIOS PARA LOS CUALES SE GENERA LA ALERTA

#### **NIVELES ALTOS EN RÍO BOGOTÁ Y SUS AFLUENTES, ESPECIALMENTE LOS DE LA PARTE BAJA DE LA CUENCA**

Se mantiene el nivel de alerta porque se han presentado precipitaciones de variada intensidad, especialmente en la cuenca baja. El IDEAM recomienda a las autoridades de Gestión del Riesgo y a la población en general mantener atento seguimiento al comportamiento de los niveles del río Bogotá y sus afluentes.

#### **NIVELES ALTOS EN EL RÍO SUMAPÁZ**

Se mantiene el nivel de alerta dado que se pronostica persistan las lluvias en la cuenca del río Sumapáz. El IDEAM mantiene la recomendación tanto a las autoridades locales y regionales de gestión de riesgo como a la población ribereña en general permanecer atentos al comportamiento de los niveles del río y tomar las medidas preventivas necesarias.

#### **INCREMENTOS EN LOS NIVELES DE VARIAS CORRIENTES DEL DEPARTAMENTO DEL TOLIMA.**

Dado el pronóstico de las condiciones del estado del tiempo se mantiene esta alerta, por lo que se recomienda a las autoridades locales y regionales de Gestión de Riesgo, prestar especial atención en zonas ribereñas bajas del río Magdalena en proximidades de los municipios de Purificación, Falan, Honda, Lérida, Ambalema, Venadillo, Alvarado, Mariquita, Saldaña, Coyaima y Ortega, debido a que no se descartan tránsitos de onda importantes sobre los ríos Gualí, Lagunilla, Totare, Coello, Opía, Luisa, Prado, Cucuana, Ortega, Amoyá, Aipé, Saldaña y Atá. Se destacan lluvias importantes en los límites del departamento de Tolima y Cundinamarca.

#### **PROBABILIDAD DE CRECIENTES SÚBITAS EN LOS RÍOS DE LA REGIÓN DEL CATATUMBO.**

De manera preventiva se deja esta alerta, ya que se observa una disminución de la intensidad de las lluvias en la Cuenca del Catatumbo, pero por pronóstico, es posible que llueva en esta zona en las próximas horas, para lo cual se recomienda mantener ésta alerta por posibles crecientes súbitas. Se debe tener especial cuidado con los niveles de los ríos Algodonal, Pamplonita, Zulia, Zulasquilla, Táchira, Sardinata, Tarra, Tibú y Presidente. El IDEAM mantiene la recomendación a la población en general y a las autoridades de Gestión del Riesgo mantener seguimiento en el comportamiento de los niveles de estos ríos.

#### **PROBABILIDAD DE CRECIENTES SÚBITAS EN EL RÍO NEGRO**

Dadas las fuertes precipitaciones presentadas en la zona en las últimas horas, se eleva la alerta amarilla para los ríos, quebrada y de mas afluentes de la cuenca del río Negro que están en el departamento de Cundinamarca.

**ALERTA AMARILLA**

# ALERTAS POR NIVELES DE LOS RÍOS

## REGIÓN ANDINA

### SITIOS PARA LOS CUALES SE GENERA LA ALERTA

#### **INCREMENTO EN EL NIVEL DEL RÍO MAGDALENA DESDE BARRANCABERMEJA EN SANTANDER HASTA EL BANCO EN MAGDALENA**

Se mantiene esta alerta, ya que desde la estación de Barrancabermeja (municipio de Barrancabermeja - Santander) hasta la estación El Banco Automática (municipio El Banco - Magdalena), presentan niveles de agua altos. El IDEAM mantiene la recomendación a la población en general y a las autoridades de Gestión del Riesgo mantener seguimiento en el comportamiento de los niveles del río Magdalena en este tramo.

#### **SE PREVÉN INCREMENTO MODERADO EN LOS NIVELES DE LOS RÍOS LA MIEL Y GUARINÓ**

Se emite esta alerta dado se prevé incremento moderado en el nivel del río La Miel monitoreado en la estación San Miguel (municipio de Sonsón en Antioquia) y el río Guarinó, producto de las lluvias de variada intensidad que persisten en la región. Por esta razón, El IDEAM recomienda a pobladores ribereños y autoridades locales estar atentos al comportamiento de los niveles del río.

#### **PROBABILIDAD DE CRECIENTE SÚBITA EN LA CUENCA DEL RIO NARE.**

Se crea esta alerta especialmente por las lluvias antecedentes de los últimos días que han incrementado moderadamente los niveles a la altura de la estación Canteras ubicada en el municipio de municipio de Pto Nare. El IDEAM recomienda a la población en general y a las autoridades de Gestión del Riesgo local y regional, mantener atento seguimiento ante probables afectaciones por desbordamientos de estos ríos.

**ALERTA AMARILLA**

## REGIÓN CARIBE

### SITIOS PARA LOS CUALES SE GENERA LA ALERTA

#### **NIVELES ALTOS EN EL CANAL DEL DIQUE**

Se mantiene la alerta en el canal del Dique de acuerdo con los registros de la estación Gambote, a la altura del municipio que tiene el mismo nombre, muestran que continua en el rango de medios a altos. El IDEAM mantiene la recomendación a pobladores y autoridades locales de Gestión del Riesgo mantener atento seguimiento al comportamiento del nivel.

#### **PROBABILIDAD DE CRECIENTE SÚBITA EN LA CUENCA DEL RÍO RANCHERÍA**

Se genera esta alerta, ya que continúan las precipitaciones en este sector, siendo posible que se genere una creciente súbita en el río Ranchería, río Tapias, ríos Camarones y otros directos al Caribe, al igual que sus afluentes. El IDEAM recomienda a la población que habita cerca a dichos ríos, mantener atento seguimiento al comportamiento e incrementos de niveles.

**ALERTA AMARILLA**

# ALERTAS POR NIVELES DE LOS RÍOS

## REGIÓN PACÍFICA

### SITIOS PARA LOS CUALES SE GENERA LA ALERTA

**ALERTA AMARILLA**

#### PROBABILIDAD DE CRECIENTES SÚBITAS EN LA CUENCA DEL RÍO SAN JUAN

Se prevé incrementos súbitos en el río San Juan y sus afluentes, especialmente en la cuenca media y baja, dadas las lluvias de variada intensidad que se pronostican persistan en la cuenca aportante. El IDEAM recomienda a las autoridades de Gestión del Riesgo y a la población en general estar atenta al comportamiento de los niveles en estos ríos.

## REGIÓN AMAZONIA

### SITIOS PARA LOS CUALES SE GENERA LA ALERTA

**ALERTA AMARILLA**

#### PROBABILIDAD DE CRECIENTES SÚBITAS PARA APORTANTES DE LA CUENCA ALTA DEL CAQUETÁ COMO LOS RÍOS MOCOA Y ORTEGUAZA, Y EN LA CUENCA ALTA DEL PUTUMAYO COMO EL RÍO SAN MIGUEL.

Se mantiene esta alerta ante la probabilidad de incrementos súbitos en los aportantes de las cuencas altas de los ríos Caquetá y Putumayo, entre los que se destacan los ríos Mocoa, Mulatos, Sangoyaco, Pescado, Orteguzza y San Miguel. Dado que durante los próximos días se pronostican lluvias para el piedemonte amazónico. El IDEAM recomienda a la población en general y especialmente a los habitantes de los municipios ribereños estar atentos al comportamiento de estos ríos.

## REGIÓN CARIBE

### SITIOS PARA LOS CUALES SE GENERA LA ALERTA

**ALERTA AMARILLA**

#### PROBABILIDAD INCREMENTOS EN EL RÍO ATRATO.

Se mantiene esta alerta dado que se pronostica persistan las precipitaciones de variada intensidad, generando incrementos en los niveles del río Atrato. El IDEAM recomienda a la población ribereña de Quibdó como hacia aguas abajo y áreas bajas del municipio de Vigía del Fuerte (Antioquia), mantener atento seguimiento al comportamiento y fluctuaciones en los niveles.



# ALERTAS POR NIVELES DE LOS RÍOS

## REGIÓN ORINOQUIA

### SITIOS PARA LOS CUALES SE GENERA LA ALERTA

#### ALERTA AMARILLA

#### NIVELES ALTOS EN LOS RÍOS DE LA CUENCA ALTA DEL RÍO META

Se reportan niveles altos en el río Meta con una tendencia al descenso en particular a la altura de Puerto López. Se destacan algunas lluvias intensas en las cuencas aportantes al Meta como los ríos Guatiquía, Metica (Guamal-Humadea), Upía, Humea, Guacavía, Cusiana, Guayuriba y sus aportantes Negro y Blanco, Téa, Negro, Chivor, Tunjita, entre otros. El IDEAM recomienda tanto a autoridades locales y regionales de gestión del riesgo como a la población en general ubicada en sectores del piedemonte mantener atento seguimiento al comportamiento de los niveles de estos ríos.

#### NIVELES ALTOS EN LA CUENCA ALTA DEL RÍO GUAVIARE.

Se mantiene el nivel de alerta para los afluentes del río Guaviare, en particular los ríos Güejar y el Ariari dado que siguen en niveles altos aunque con tendencia al descenso. El IDEAM recomienda a la población ribereña en general mantener atento seguimiento al comportamiento de los niveles dado que para hoy no se descartan nuevas lluvias sobre estos sectores.

#### NIVELES ALTOS EN EL RÍO GUATIKUÍA Y GUAYURIBA

Se reduce la alerta de naranja a amarilla considerando que los niveles del cauce han disminuido en las últimas horas, de igual forma el pronóstico nos indica la probabilidad de que las lluvias disminuyan para las próximas horas. El IDEAM recomienda tanto a autoridades locales y regionales de gestión del riesgo como a la población en general ubicada en sectores del piedemonte mantener atento seguimiento al comportamiento de los niveles de estos ríos.

# ALERTAS POR AMENAZAS DE INCENDIOS DE LA COBERTURA VEGETAL

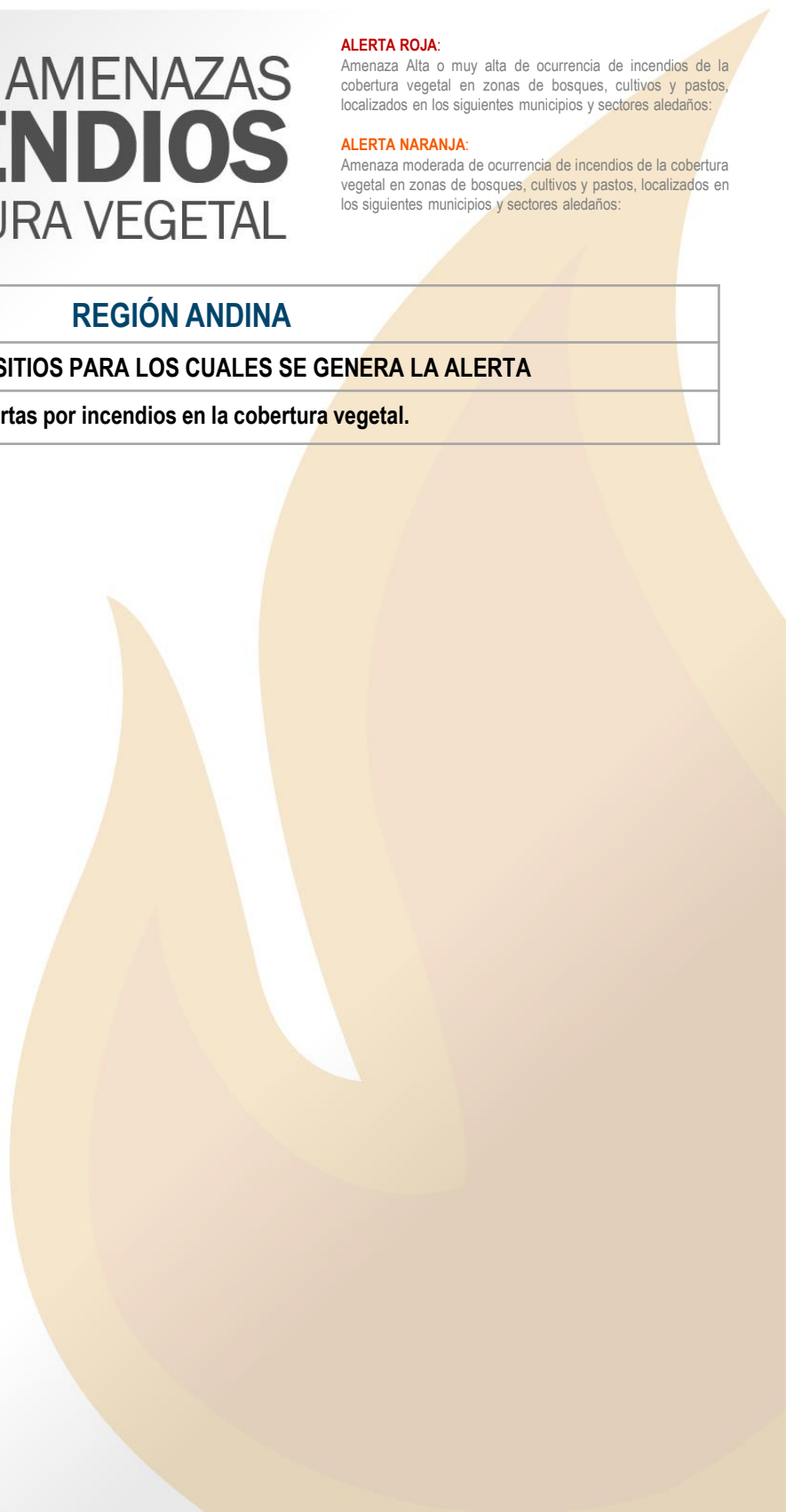
**ALERTA ROJA:**

Amenaza Alta o muy alta de ocurrencia de incendios de la cobertura vegetal en zonas de bosques, cultivos y pastos, localizados en los siguientes municipios y sectores aledaños:

**ALERTA NARANJA:**

Amenaza moderada de ocurrencia de incendios de la cobertura vegetal en zonas de bosques, cultivos y pastos, localizados en los siguientes municipios y sectores aledaños:

REGIÓN ANDINA	
SIN ALERTAS	SITIOS PARA LOS CUALES SE GENERA LA ALERTA
	No se reportan alertas por incendios en la cobertura vegetal.



# ALERTAS POR AMENAZAS DE DESLIZAMIENTO

**ALERTA ROJA:**

Amenaza alta a muy alta por deslizamientos de tierra detonados por lluvias, localizados en los siguientes municipios:

**ALERTA NARANJA:**

Amenaza moderada por deslizamientos de tierra detonados por lluvias, localizados en los siguientes municipios:

REGIÓN ANDINA	
ALERTA ROJA	<b>SITIOS PARA LOS CUALES SE GENERA LA ALERTA</b>
	<p><b>ANTIOQUIA:</b> Amagá, Andes, Angelópolis, Santa Fe de Antioquia, Turbo, Valdivia.  <b>CALDAS:</b> Samaná.  <b>SANTANDER:</b> Coromoro y Encino.</p>
REGIÓN PACÍFICO	
ALERTA ROJA	<b>SITIOS PARA LOS CUALES SE GENERA LA ALERTA</b>
	<p><b>CAUCA:</b> Corinto</p>
REGIÓN ANDINA	
ALERTA NARANJA	<b>SITIOS PARA LOS CUALES SE GENERA LA ALERTA</b>
	<p><b>ANTIOQUIA:</b> Carmen de Viboral, Cocorná, San Francisco, San Luis, Sonsón.  <b>CALDAS:</b> Marquetalia, Pensilvania, Victoria.  <b>QUINDÍO:</b> Circasia, Filandia, Salento.  <b>SANTANDER:</b> Charalá.  <b>TOLIMA:</b> Líbano</p>
REGIÓN PACÍFICO	
ALERTA NARANJA	<b>SITIOS PARA LOS CUALES SE GENERA LA ALERTA</b>
	<p><b>CAUCA:</b> El Tambo, López, Popayán, Timbiquí.  <b>CHOCÓ:</b> Alto Baudó, Atrato, Bagadó, Cértegui, Condoto, El Cantón del San Pablo, Istmina, Lloró, Medio Atrato, Medio San Juan, Nóvita, Quibdó, Río Iró, Río Quito, Tadó, Unión Panamericana.</p>
REGIÓN CARIBE	
ALERTA NARANJA	<b>SITIOS PARA LOS CUALES SE GENERA LA ALERTA</b>
	<p><b>CESAR:</b> Pailitas.  <b>MAGDALENA:</b> Santa Marta</p>

# ALERTAS POR AMENAZAS DE DESLIZAMIENTO

**ALERTA ROJA:**

Amenaza alta a muy alta por deslizamientos de tierra detonados por lluvias, localizados en los siguientes municipios:

**ALERTA NARANJA:**

Amenaza moderada por deslizamientos de tierra detonados por lluvias, localizados en los siguientes municipios:

## REGIÓN AMAZONIA

### SITIOS PARA LOS CUALES SE GENERA LA ALERTA

**ALERTA NARANJA**

**CAQUETÁ:** Belén de Los Andaquíes y San José del Fragua.  
**PUTUMAYO:** Mocoa.

## REGIÓN PACÍFICO

### SITIOS PARA LOS CUALES SE GENERA LA ALERTA

**ALERTA AMARILLA**

**CAUCA:** Almaguer, Bolívar, Buenos Aires, Cajibío, Caldono, Inzá, Jambaló, La Sierra, La Vega, Miranda, Páez, Rosas, Santa Rosa, Silvia, Suárez, Toribío, Totoró.  
**CHOCÓ:** Bahía Solano, El Carmen, Medio Baudó, Sipí.  
**NARIÑO:** Albán, Buesaco, Cumbitara, Linares, Samaniego.  
**VALLE DEL CAUCA:** Bolívar, Buenaventura, Buga, Bugalagrande, Calima, Dagua, El Cerrito, El Dovio, Palmira, San Pedro, Sevilla, Tuluá, Versalles.

## REGIÓN AMAZONIA

### SITIOS PARA LOS CUALES SE GENERA LA ALERTA

**ALERTA AMARILLA**

**CAQUETA:** Belén de Los Andaquíes, Morelia y San José del Fragua..  
**PUTUMAYO:** Mocoa.

# ALERTAS POR AMENAZAS DE DESLIZAMIENTO

**ALERTA ROJA:**

Amenaza alta a muy alta por deslizamientos de tierra detonados por lluvias, localizados en los siguientes municipios:

**ALERTA NARANJA:**

Amenaza moderada por deslizamientos de tierra detonados por lluvias, localizados en los siguientes municipios:

## REGIÓN ANDINA

### SITIOS PARA LOS CUALES SE GENERA LA ALERTA

**ALERTA AMARILLA**

**ANTIOQUIA:** Abejorral, Amalfí, Anorí, Argelia, Armenia, Briceño, Cáceres, Caldas, Campamento, Cañasgordas, Caracolí, Caramanta, Ciudad Bolívar, Concordia, Dabeiba, Ebéjico, Fredonia, Frontino, Giraldo, Granada, Heliconia, Ituango, La Ceja, La Pintada, La Unión, Maceo, Medellín, Montebello, Nariño, Puerto Berrío, Puerto Nare, Puerto Triunfo, Remedios, Salgar, San Carlos, Santa Bárbara, Segovia, Sopetrán, Tarazá, Tarso, Toledo, Uramita, Urao, Vegachí, Venecia, Yalí, Yarumal, Yolombó, Yondó.

**BOYACÁ:** Almeida, Aquitania, Berbeo, Betéitiva, Buenavista, Campohermoso, Chinavita, Chita, Chivor, Coper, Corrales, Cubará, El Espino, Gámeza, Guicán, La Victoria, Labranzagrande, Macanal, Maripí, Miraflores, Mongua, Moniquirá, Muzo, Otanche, Pachavita, Páez, Pajarito, Panqueba, Pauna, Paya, Paz de Río, Pesca, Pisba, Puerto Boyacá, Quípama, Rondón, Saboyá, San José de Pare, San Luis de Gaceno, San Pablo de Borbur, Santa María, Santana, Socotá, Sogamoso, Tasco, Tibaná, Tópaga, Turmequé, Umbita, Ventaquemada.

**CALDAS:** Aguadas, Chinchiná, Filadelfia, La Merced, Manizales, Manzanares, Marmato, Marulanda, Neira, Norcasia, Pácora, Salamina, Supia, Villamaria.

**CUNDINAMARCA:** Agua de Dios, Albán, Anapoima, Anolaima, Apulo, Arbeláez, Beltrán, Bituima, Bogotá, D.C., Bojacá, Cabrera, Cachipay, Caparrapí, Cáqueza, Carmen de Carupa, Chaguaní, Chipaque, Chocontá, Cucunubá, El Colegio, El Peñón, El Rosal, Facatativá, Fusagasugá, Gachetá, Gama, Granada, Guaduas, Guatavita, Guayabal de Siquima, Guayabetal, Gutiérrez, Jerusalén, La Calera, La Mesa, La Palma, La Peña, La Vega, Lenguazaque, Machetá, Medina, Nilo, Nimaíma, Nocaima, Pacho, Paima, Pandi, Pasca, Pulí, Quebradanegra, Quetame, Quipile, Ricaurte, San Antonio de Tequendama, San Bernardo, San Cayetano, San Francisco, San Juan de Rioseco, Sasaima, Sesquilé, Sibaté, Silvania, Soacha, Subachoque, Suesca, Supatá, Sutatausa, Tabio, Tausa, Tena, Tibacuy, Tocaima, Topaipi, Ubalá, Utica, Venecia, Vergara, Vianí, Villagómez, Villapinzón, Villeta, Viotá, Yacopí, Zipacón, Zipaquirá.

**HUILA:** Aipe, La Plata y Neiva.

**NORTE DE SANTANDER:** Ábrego, Cácosta, Chinácota, Chitagá, Convención, Cucutilla, Durania, El Zulia, Gramalote, Hacarí, Labateca, Lourdes, Pamplona, Salazar, San Calixto, Sardinata, Silos, Teorama, Toledo, Villa Caro.

**QUINDIO:** Calarcá y Córdoba.

**SANTANDER:** Albania, Barbosa, Barrancabermeja, Bolívar, Carcasí, Chipatá, Cimitarra, Contratación, El Carmen, El Guacamayo, Florián, Floridablanca, Galán, Girón, Guadalupe, Guavatá, Guepsa, La Belleza, La Paz, Landázuri, Lebrija, Macaravita, Matanza, Mogotes, Puente Nacional, Rionegro, San Andrés, San Benito, San Miguel, San Vicente de Chucurí, Santa Helena del Opón, Sucre, Tona, Valle de San José, Vélez, Zapatoca.

# ALERTAS POR AMENAZAS DE DESLIZAMIENTO

**ALERTA ROJA:**

Amenaza alta a muy alta por deslizamientos de tierra detonados por lluvias, localizados en los siguientes municipios:

**ALERTA NARANJA:**

Amenaza moderada por deslizamientos de tierra detonados por lluvias, localizados en los siguientes municipios:

## REGIÓN ANDINA

### SITIOS PARA LOS CUALES SE GENERA LA ALERTA

**ALERTA AMARILLA**

**RISARALDA:** Santa Rosa de Cabal.

**TOLIMA:** Alpujarra, Anzoátegui, Amero, Ataco, Cajamarca, Carmen de Apicalá, Casabianca, Chaparral, Cunday, Dolores, Falan, Fresno, Herveo, Ibagué, Icononzo, Lérida, Mariquita, Melgar, Murillo, Natagaima, Palocabildo, Planadas, Prado, Purificación, Rioblanco, Roncesvalles, San Antonio, Villahermosa, Villarrica.

## REGIÓN CARIBE

### SITIOS PARA LOS CUALES SE GENERA LA ALERTA

**ALERTA AMARILLA**

**BOLIVAR:** Achí, Montecristo, San Jacinto del Cauca, Santa Rosa del Sur.

**CESAR:** Chimichagua, La Gloria, Pelaya, Valledupar.

**CORDOBA:** Puerto Libertador.

**LA GUAJIRA:** San Juan del Cesar.

**MAGDALENA:** Ciénaga, Fundación.

## REGIÓN ORINOQUIA

### SITIOS PARA LOS CUALES SE GENERA LA ALERTA

**ALERTA AMARILLA**

**CASANARE:** Aguazul, Chámeza, Hato Corozal, La Salina, Nunchía, Paz de Ariporo, Pore, Recetor, Sabanalarga, Támara, Tauramena, Yopal.

**META:** Acacias, Cubarral, Cumaral, El Castillo, El Dorado, Guamal, Restrepo, Villavicencio.

# ALERTAS POR AMENAZAS DE DESLIZAMIENTO

**ALERTA ROJA:**

Amenaza alta a muy alta por deslizamientos de tierra detonados por lluvias, localizados en los siguientes municipios:

**ALERTA NARANJA:**

Amenaza moderada por deslizamientos de tierra detonados por lluvias, localizados en los siguientes municipios:

## SECTORES VIALES IDENTIFICADOS CON POTENCIALIDAD de DESLIZAMIENTOS, EN LOS CUALES GENERAN ALERTAS

DEPARTAMENTO	SECTOR VIAL
ANTIOQUIA	Angelópolis – Amaga La Felisa - La Pintada. Puerto Valdivia – Taraza San Jerónimo Santa Fe de Antioquia Tarazá - Caucasia
BOYACÁ	Santuario - Cruce Ruta 45 (Caño Alegre)
CALDAS	La Felisa - La Pintada
CASANARE	Aguazul - Yopal Barranca de Upía - Monterrey Cumalar - Barranca de Upía El Secreto - Aguaclara
CAUCA	Variante de Popayán
CESAR	La Mata - San Roque Río Negro - San Alberto San Alberto - La Mata
CUNDINAMARCA	Bogotá (El Portal) - Villavicencio Cumalar - Barranca de Upía Sibaté - Fusagasugá
CHOCÓ	Certeguí - Quibdó Las Animas - Certeguí Las Animas - Mumbú Quibdó - La Mansa Río Pató (El Afirmado) - La Ye (Las Animas)
META	Bogotá (El Portal) - Villavicencio Cumalar - Barranca de Upía Entrada Ciudad Porfía - Caño Tigre Paso Antiguo por el Río Guayuriba Pipiral - Villavicencio "Puente Guatiquía - Los Caballos " "Variante de Restrepo Variante de Restrepo" Ye de Granada - Paso por el Puente sobre el Río Ocoa

# ALERTAS POR AMENAZAS DE DESLIZAMIENTO

**ALERTA ROJA:**

Amenaza alta a muy alta por deslizamientos de tierra detonados por lluvias, localizados en los siguientes municipios:

**ALERTA NARANJA:**

Amenaza moderada por deslizamientos de tierra detonados por lluvias, localizados en los siguientes municipios:

## SECTORES VIALES IDENTIFICADOS CON POTENCIALIDAD de DESLIZAMIENTOS, EN LOS CUALES GENERAN ALERTAS

DEPARTAMENTO	SECTOR VIAL
MAGDALENA	Santa Marta - Río Palomino
NARIÑO	Junín - Tuquerres Tumaco - Junín
NORTE DE SANTANDER	Río Negro - San Alberto
QUINDIO	Armenia-Pereira
RISARALDA	Pueblo Rico – Tadó
SANTANDER	Río Negro - San Alberto Bucaramanga – Cúcuta.
VALLE DEL CAUCA	Buenaventura - Cruce Ruta 40 (Loboguerrero) Intersección Sena - Intersección Citronela



# ALERTAS METEOMARINA

## MAR CARIBE

### ALERTA NARANJA

#### POR TIEMPO LLUVIOSO

Se mantendrán condiciones de tiempo lluvioso acompañado de actividad eléctrica y rachas de viento, en amplios sectores del litoral del Caribe colombiano, además mar adentro del área oriental donde se estiman las lluvias de mayor intensidad. Por lo anterior se recomienda a los habitantes costeros estar atentos con la evolución del fenómeno.

### ALERTA AMARILLA

#### POR PLEAMAR

Hasta el día 11 de este mes, el nivel del mar en la zona centro y oriente del Mar Caribe colombiano, estará bajo la influencia de una de las pleamares más significativas del mes asociada con la marea astronómica. Por lo anterior se recomienda a los habitantes costeros estar atentos con la evolución del fenómeno.

## OCÉANO PACÍFICO

### ALERTA AMARILLA

#### POR TIEMPO LLUVIOSO

Se mantendrán condiciones de tiempo lluvioso acompañado de actividad eléctrica, en el centro y norte del océano Pacífico colombiano. Por lo anterior se recomienda a los habitantes costeros estar atentos con la evolución del fenómeno.

#### POR PLEAMAR

Hasta el día de hoy, el nivel del mar en la zona centro y sur del océano Pacífico colombiano, estará bajo la influencia de una de las pleamares más significativas del mes asociada con la marea astronómica. Por lo anterior se recomienda a los habitantes costeros estar atentos con la evolución del fenómeno.

°C: grados Celsius

m: metros

mm: milímetros

msnm: metros sobre nivel del mar

Km/h: kilómetros por hora

HLC: hora local colombiana

GOES: Geostationary Operational Environmental Satellites (Satélite Geoestacionario Operacional Ambiental).

GOES-13 es el designado GOES-Este, localizado en 75° W sobre el ecuador geográfico.

PNN: Parque Nacional Natural

SFF: Santuario de Fauna y Flora



**ALERTA ROJA. PARA TOMAR ACCIÓN** Advierte al Sistema Nacional de Gestión del Riesgo de Desastres sobre el peligro de un fenómeno y sus efectos adversos sobre la población. Se emite una alerta sólo cuando la identificación de un evento extraordinario indique la amenaza inminente y cuando la gravedad del fenómeno requiera atención prioritaria de los comités departamentales y locales.



**ALERTA NARANJA. PARA PREPARARSE** Indica la amenaza de un fenómeno. No implica riesgo inmediato por lo que es catalogado como un mensaje para informarse y prepararse. El aviso implica vigilancia continua ya que las condiciones son propicias para el desarrollo de un suceso natural.



**ALERTA AMARILLA. PARA INFORMARSE** Se emite cuando las condiciones hidrometeorológicas son favorables para la ocurrencia de un fenómeno natural y pueden aumentar el riesgo según los pronósticos. Por sus características, este nivel está encaminado a informar.

**CONDICIONES NORMALES** Indica que no existe ninguna clase de alerta para la región o zona mencionada.

**OMAR FRANCO** | Director General

**CHRISTIAN EUSCÁTEGUI** | Jefe Oficina del Servicio de Pronósticos y Alertas

**Profesionales de Turno:**

Mirovan Sverko, Viviana Chivatá, Mauricio Torres y Alberto Pardo.

<http://www.ideam.gov.co>

Correos electrónicos: [servicio@ideam.gov.co](mailto:servicio@ideam.gov.co), [alertas@ideam.gov.co](mailto:alertas@ideam.gov.co)

Calle 25D # 96B – 70, Piso 3. Bogotá, D.C., Colombia.

Teléfono: 3075625 Ext. 1334–1336.

**Síganos en:**

