

INFORME TÉCNICO DIARIO Nº 305

El IDEAM comunica al Sistema Nacional de Gestión del Riesgo (SNGR) y al Sistema Nacional Ambiental (SINA).

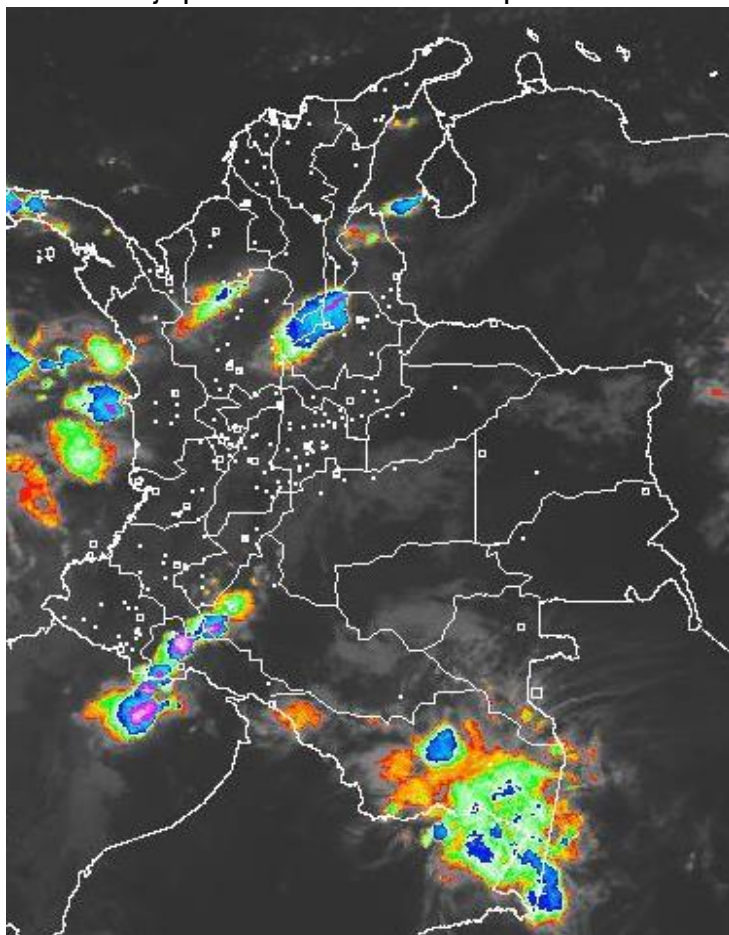
Bogotá D. C., miércoles 01 de noviembre de 2017.

Hora de actualización:
11:55 a. m.



IMAGEN SATELITAL

Canal Infrarrojo | 01 de noviembre de 2017 | Hora 7:45 a. m. HLC



CONDICIONES HIDROMETEOROLÓGICAS ACTUALES

Durante las últimas horas se ha presentado tiempo seco con cielo parcialmente nublado en gran parte del país. Esta situación será predominante durante el transcurso del día de hoy, aun cuando se estiman precipitaciones locales en algunos sectores de la región Andina, lo que corresponde a una dinámica local, conocida como efecto valle-montaña. Por tal razón, las lluvias más intensas y con posibilidad de descargas eléctricas se estiman en la tarde sobre occidente y norte de Antioquia, sur de Santander y ocasionalmente en el eje cafetero.



Consulte todos los días el pronóstico del tiempo y las alertas hidrometeorológicas vigentes del IDEAM, en un formato de calidad. Alrededor de las 7:30 a. m. está a disposición del público en www.ideam.gov.co.

Se puede ver también en dispositivos móviles **AQUÍ**





LO MÁS DESTACADO

LLUVIAS REGISTRADAS EN LAS ÚLTIMAS 24 HORAS

- En las últimas 24 horas se presentó moderado descenso de las precipitaciones, éstas se concentraron principalmente en las regiones Caribe, Andina y Pacífica. El mayor registro se obtuvo en el municipio de **Barbacoas (Nariño), con 72.5 mm.**

ALERTA ROJA

- Por niveles muy altos y superando las cotas de desbordamientos, en varias corrientes de los siguientes departamentos: Cauca, Chocó, Córdoba y Magdalena.
- Por probabilidad muy alta de deslizamientos de tierra detonados por lluvias, en sectores inestables o de alta pendiente, localizados en algunos municipios de la región Andina.

ALERTA NARANJA

- Por niveles altos en varias corrientes de los siguientes departamentos: Antioquia, Tolima, Meta, Santander, Nariño, Cesar, Bolívar, Sucre y La Guajira.
- Por probabilidad moderada de deslizamientos de tierra detonados por lluvias, en sectores inestables o de alta pendiente, localizados en algunos municipios de las regiones Caribe, Andina, Pacífica y Orinoquia

ALERTA AMARILLA

- Por niveles con tendencia al ascenso en varias corrientes de los siguientes departamentos: Caquetá, Putumayo, Santander, Valle del Cauca, Cauca, Caldas, Risaralda, Huila, Tolima, Norte de Santander, Cundinamarca, Chocó, Atlántico, Córdoba, Antioquia, Nariño, Valle del Cauca, Atrato y Boyacá.
- Por probabilidad baja de deslizamientos de tierra detonados por lluvias, en sectores inestables o de alta pendiente, localizados en amplias áreas de las regiones Caribe, Andina, Pacífica, Orinoquia y Amazonía.
- Por tiempo lluvioso en el Océano Pacífico.
- Por pleamar en el mar Caribe.

PARA TENER EN CUENTA

- Las lluvias de los últimos días, han descendido moderadamente; sin embargo varias corrientes, especialmente en las regiones Caribe, Andina y Pacífica continúan con niveles altos. Se prevé que la condición de ascenso en los ríos se presente nuevamente la próxima semana.

PRONÓSTICO CONDICIONES METEOROLÓGICAS ESPECIALES

ÁREA DEL VOLCÁN GALERAS

En el transcurso de la jornada, predominarán las condiciones mayormente cubiertas con presencia de lluvias

El SERVICIO GEOLÓGICO COLOMBIANO reporta en nivel AMARILLO (III): CAMBIOS EN EL COMPORTAMIENTO DE LA ACTIVIDAD VOLCÁNICA. Lat:155 Lon:-77.37

ELEVACIÓN (pies)	DIRECCIÓN	VELOCIDAD	
		NUDOS	Km/h
10,000	ESTE	0 - 5	0 - 9
18,000	SURESTE	10 - 15	18 - 27
24,000	ESTE	10 - 15	18 - 27
30,000	NOROESTE	10 - 15	18 - 27

ÁREA DEL VOLCÁN NEVADO DEL HUILA

Prevelecerán las condiciones de tiempo seco en las primera horas del día. Al final de la tarde no se descartan algunas lloviznas en el sector.

El SERVICIO GEOLÓGICO COLOMBIANO reporta en nivel AMARILLO (III): CAMBIOS EN EL COMPORTAMIENTO DE LA ACTIVIDAD VOLCÁNICA. Lat:292 Lon:-76.05

ELEVACIÓN (pies)	DIRECCIÓN	VELOCIDAD	
		NUDOS	Km/h
10,000	ESTE	0 - 5	0 - 9
18,000	NORESTE	5 - 10	9 - 18
24,000	NORESTE	15 - 20	27 - 36
30,000	NORESTE	15 - 20	27 - 36

ÁREA DEL VOLCÁN CERRO MACHÍN

Para las horas de la mañana se estima tiempo seco. En la tarde y noche mayor nubosidad con precipitaciones entre ligeras y moderadas.

El SERVICIO GEOLÓGICO COLOMBIANO reporta en nivel AMARILLO (III): CAMBIOS EN EL COMPORTAMIENTO DE LA ACTIVIDAD VOLCÁNICA. Lat:480 Lon:-75.62

ELEVACIÓN (pies)	DIRECCIÓN	VELOCIDAD	
		NUDOS	Km/h
10,000	ESTE	0 - 5	0 - 9
18,000	NORESTE	5 - 10	9 - 18
24,000	NORESTE	10 - 15	18 - 27
30,000	NORESTE	15 - 20	27 - 36

ÁREA DEL VOLCÁN NEVADO DEL RUIZ

Se estima que durante gran parte de la jornada se presente tiempo seco, aunque al finalizar el día se incrementará la nubosidad.

El SERVICIO GEOLÓGICO COLOMBIANO reporta en nivel AMARILLO (III): CAMBIOS EN EL COMPORTAMIENTO DE LA ACTIVIDAD VOLCÁNICA. Lat:489 Lon:-75.32

ELEVACIÓN (pies)	DIRECCIÓN	VELOCIDAD	
		NUDOS	Km/h
10,000	ESTE	0 - 5	0 - 9
18,000	NORESTE	10 - 15	18 - 27
24,000	NORESTE	15 - 20	27 - 36
30,000	ESTE	15 - 20	27 - 36

ÁREA DEL COMPLEJO VOLCÁNICO CHILES-CERRO NEGRO DE MAYASQUER

Durante la jornada se pronostican condiciones seminubosas con lloviznas intermitentes principalmente en horas de la tarde

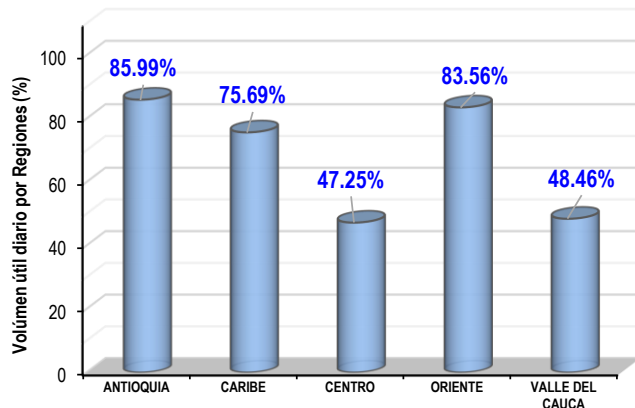
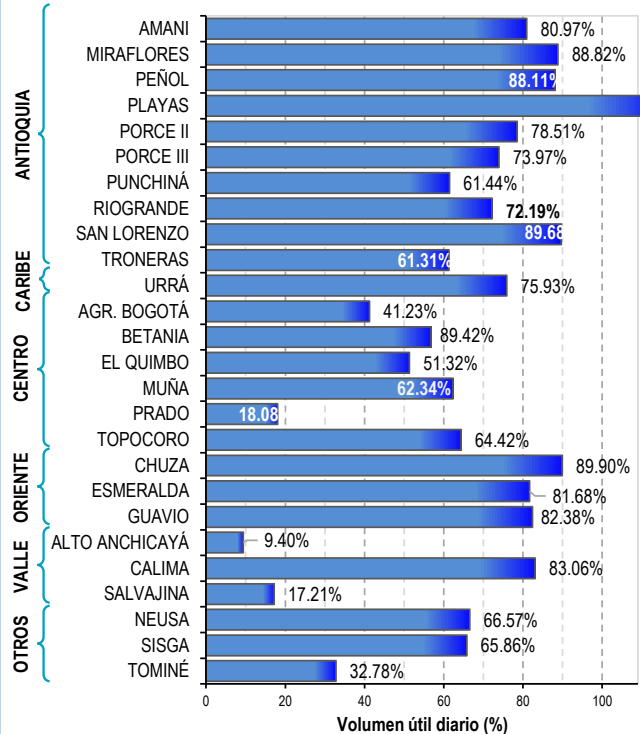
El SERVICIO GEOLÓGICO COLOMBIANO reporta en nivel AMARILLO (III): CAMBIOS EN EL COMPORTAMIENTO DE LA ACTIVIDAD VOLCÁNICA. Lat:0.81-Lon:77.93 Lat:0.76 Lon:-77.95

ELEVACIÓN (pies)	DIRECCIÓN	VELOCIDAD	
		NUDOS	Km/h
10,000	ESTE	0 - 5	0 - 9
18,000	ESTE	10 - 15	18 - 27
24,000	NORESTE	15 - 20	27 - 36
30,000	NORESTE	15 - 20	27 - 36

ESTADO DE LOS EMBALSES

A continuación se relaciona el volumen útil diario de los principales embalses del país (expresado en porcentaje), de acuerdo con la información reportada por XM S.A. E.S.P en la siguiente dirección electrónica: <http://ido.xm.com.co/ido/SitePages/hidrologia.aspx?q=reservas>

VOLUMEN ÚTIL DIARIO EN LOS PRINCIPALES EMBALSES DEL PAÍS



Para estar informado diariamente de lo que pasa con el **pronóstico del tiempo y las alertas.**

Síguenos en Twitter
@IDEAMColombia



PRECIPITACIONES

A continuación se relacionan los municipios donde en las últimas 24 horas se registraron precipitaciones iguales o superiores a 20.0 mm.

Se aclara que las precipitaciones indicadas en los municipios, realmente corresponden a aquellos puntos en los cuales el IDEAM tiene estaciones de monitoreo, pero no necesariamente quiere decir que el dato corresponda a las lluvias que se presentaron directamente sobre el área urbana en donde se concentra la mayor población. En ocasiones la estación sobre la cual se destaca el mayor valor de precipitación, a pesar de pertenecer al municipio, puede quedar alejada del centro poblado principal.

DEPARTAMENTO	MUNICIPIO
ANTIOQUIA	Caldas (55.2), Alejandría (45.8), Santo Domingo (35.0), Anzá (23.0), Jericó (20.5), Carmen de Viboral (20.0).
ATLÁNTICO	Usiacurí (36.5).
BOYACÁ	Ráquira (25.6).
CAUCA	López de Micay (69.0).
CUNDINAMARCA	Chagüaní (47.5), Pacho (24.0).
CHOCÓ	Medio San Juan (49.0), San José del Palmar (26.6).
MAGDALENA	Santa Marta (40.0).
META	Vistahermosa (20.0).
NARIÑO	Barbacoas (72.5) , Francisco Pizarro (57.0), San Bernardo (23.4).
NORTE DE SANTANDER	Cucutilla (27.0).
QUINDÍO	Filandia (21.9).
RISARALDA	Pereira (22.0).
SANTANDER	Sabana de Torres (60.4), Chima (31.0), Contratación (29.0).

Para estar informado diariamente de lo que pasa con el **pronóstico del tiempo y las alertas.**

Síguenos en Twitter
@IDEAMColombia



TEMPERATURAS MÁXIMAS

A continuación se relacionan los municipios donde en las últimas 24 horas se registraron temperaturas iguales o superiores a 35.0 °C.

Se aclara que las temperaturas indicadas en los municipios, realmente corresponden a aquellos puntos en los cuales el IDEAM tiene estaciones de monitoreo, pero no necesariamente quiere decir que el dato corresponda a las temperaturas que se presentaron directamente sobre el casco urbano en donde se concentra la mayor población. En ocasiones la estación sobre la cual se destaca el mayor valor de temperatura, a pesar de pertenecer al municipio, puede quedar alejada del centro poblado principal.

DEPARTAMENTO	MUNICIPIO
CESAR	Bosconia (36.0).
LA GUAJIRA	Manaure (36.2)

PRONÓSTICO METEOROLÓGICO

Miércoles 01 y jueves 02 de noviembre de 2017



REGIÓN	PRONÓSTICO
<p>SABANA DE BOGOTÁ</p>	<p>MIÉRCOLES. En la mañana capitalina prevalecerán condiciones de cielo mayormente cubierto con bancos de niebla en amplios sectores de la ciudad, se estima tiempo seco en las diferentes zonas. En la sabana se prevé cielo entre parcial y mayormente cubierto con probabilidad de lloviznas en el sector sur. Las condiciones de tiempo en horas de la tarde en la ciudad, presentaran cielo entre parcial y mayormente cubierto con probabilidad de lluvias de variada intensidad en las diferentes zonas, las más fuertes se estiman en la zona norte y occidental, no se descarta actividad eléctrica y granizo. En la sabana se estima condiciones nubosas con probabilidad de lluvias y tormenta eléctrica en la zona occidental. La noche capitalina presentara condiciones de cielo nubosas con probabilidad de lloviznas en la zona oriental, en el resto del are predominio de tiempo seco. Se estima persistencia de llovizna en la zona occidental de la sabana.</p> <p>JUEVES. Para la capital se espera en horas de la mañana cielo entre parcial a mayormente cubierto con predominio de tiempo seco, en la tarde aumento de la nubosidad con probabilidad de lluvias en el noroccidente, centro-oriente y sur de la ciudad.</p>
<p>CARIBE</p>	<p>MIÉRCOLES. En amplios sectores de la región, son previstas condiciones de tiempo seco y escasa nubosidad en horas de la mañana; amplios intervalos de sol. Se prevé lluvias moderadas al sur de Córdoba, Sucre y Bolívar. Se mantendrán condiciones de cielos ligera o parcialmente cubiertos y predominio de tiempo seco. Precipitaciones en sectores de Córdoba, Magdalena, Sucre y Cesar. En la noche, se prevé un tenue incremento en la nubosidad, por lo cual son probables lluvias en Córdoba, Bolívar y Sucre, además de precipitaciones ligeras en Atlántico e inmediaciones de la sierra nevada de Santa Marta.</p> <p>JUEVES. Durante la mañana prevalecerían condiciones de tiempo seco y soleado en vastos sectores de la región. En la tarde y noche se espera aumento de la nubosidad y probabilidad de precipitaciones en sectores del sur y occidente de Córdoba, sur de Bolívar y litoral de Sucre.</p>
<p>ARCHIPIÉLAGO DE SAN ANDRÉS, PROVIDENCIA Y SANTA CATALINA</p>	<p>MIÉRCOLES. Iniciando la jornada, se prevé cielo entre ligera y parcialmente nublado con predominio de tiempo seco. En la tarde se espera continuidad en predominio de tiempo seco; el cielo presentará nubosidad dispersa tanto en San Andrés como en Providencia. Para la horas de la noche se prevé cielo parcialmente cubierto y predominio de tiempo seco en el área; no obstante, se prevén chubascos en la zona marítima sur del archipiélago.</p> <p>JUEVES. Se prevén condiciones predominantemente nubosas y lluvias ligeras e intermitentes durante la jornada.</p>
<p>MAR CARIBE</p>	<p>MIÉRCOLES. El mar Caribe colombiano presentaría condiciones de tiempo seco con cielo entre despejado y ligeramente cubierto hacia las zonas central y oriental, mientras que el occidente presentaría mayor nubosidad y probables precipitaciones ligeras durante las primeras horas del día e iniciando la noche.</p> <p>JUEVES. Se prevé se mantengan condiciones de tiempo seco en gran parte del área, no obstante al occidente de la cuenca Caribe, en cercanías a San Andrés y Providencia, son previstas precipitaciones a diferentes horas del día.</p>



PRONÓSTICO METEOROLÓGICO

Miércoles 01 y jueves 02 de noviembre de 2017



REGIÓN	PRONÓSTICO
<p>ANDINA</p>	<p>MIÉRCOLES. En la mañana se estima cielo parcialmente cubierto con intervalos de sol y predominio de tiempo seco en gran parte de la región, sin embargo no se descartan lluvias sobre el norte de Antioquia y sur de Santander. En horas de la tarde se prevé aumento de la nubosidad en amplios sectores de la región. Son probables precipitaciones al occidente de Santander, en sectores de Risaralda, así como al norte y occidente de Antioquia; precipitaciones menos intensas son previstas sobre norte de Boyacá y de Cundinamarca. Se estima que para las horas de la noche cielo entre parcial y mayormente cubierto, con precipitaciones en Antioquia, Santander, occidente y centro de Boyacá, norte y occidente de Cundinamarca. Lloviznas son estimadas en áreas de montaña de Cauca y Nariño.</p> <p>JUEVES. En la mañana prevalecerían condiciones de tiempo seco con cielo seminublado. Durante la tarde y noche se prevé cielo parcial a mayormente cubierto con precipitaciones en Santander, Antioquia, norte de Cundinamarca y de mayor intensidad en áreas de montaña de Cauca, Nariño y sur del Valle del Cauca</p>
<p>INSULAR PACÍFICO</p>	<p>MIÉRCOLES. En Gorgona se estiman condiciones nubosas con precipitaciones a lo largo de la jornada; las más intensas, incluso con posibilidad de tormentas eléctricas, en horas de la mañana y nuevamente en la noche. En Malpelo son posibles lluvias ligeras en horas de la tarde; mientras que en el resto de la jornada se mantendrán las condiciones de tiempo seco con cielo mayormente cubierto.</p> <p>JUEVES. En Gorgona persistirá la nubosidad en la jornada con posibilidad de lluvias entre ligeras y moderadas, las más fuertes, en la mañana y la noche. Malpelo presentará cielo entre parcial a mayormente cubierto con tiempo seco en gran parte de la jornada, salvo en horas de la noche donde no se descartan lloviznas.</p>
<p>PACÍFICO</p>	<p>MIÉRCOLES. En la mañana se prevé cielo entre parcial y mayormente cubierto con probabilidad de lluvias, en sectores de Chocó y occidente de los departamentos de Valle y Cauca. Durante la tarde se mantendrán las condiciones nubosas en toda la región, con lluvias y posibilidad de descargas eléctricas en sectores del norte de Chocó y occidente de Valle y Cauca. Persistirán las nubes densas con lluvias de variada intensidad en la región para las horas de la noche, las más fuertes con posibilidad de descargas eléctricas en la zona occidental, en los departamentos de Chocó, Valle y Cauca; menos intensas en el noroccidente de Nariño.</p> <p>JUEVES. Durante la jornada se estiman condiciones nubosas en la región. Las lluvias más fuertes, incluso con descargas eléctricas, se esperan en la mañana y la tarde, sobre el centro y sur de Chocó y Valle del Cauca; de menor intensidad al occidente de Cauca y Nariño.</p>
<p>OCÉANO PACÍFICO</p>	<p>MIÉRCOLES. Se prevé cielo mayormente cubierto; probabilidad de lluvias en sectores centro y norte de la cuenca Pacífica colombiana, incluidas zonas del litoral; las precipitaciones más intensas, con posibilidad de descargas eléctricas, se estiman en horas de la mañana y nuevamente en la noche.</p> <p>JUEVES. En el centro de la cuenca, incluidas zonas del litoral, se concentrará la nubosidad y las lluvias durante la mayor parte de la jornada; en el resto del sector son posibles lluvias de carácter ligero.</p>

Planeando tu día? Descarga YA y conoce...



Consúltalo a diario y únete a la Cultura del Pronóstico del IDEAM

Disponible para  



PRONÓSTICO METEOROLÓGICO

Miércoles 01 y jueves 02 de noviembre de 2017



REGIÓN	PRONÓSTICO
<p>ORINOQUIA</p>	<p>MIÉRCOLES. Aunque se espera tiempo seco con cielo escasa nubosidad en la mayor parte de la región, no se descartan lluvias de carácter ligero en el suroccidente de Meta y nororiente de Vichada. Para las horas de la tarde aumentará la nubosidad con probabilidad de lluvias en Vichada, Meta y zonas del piedemonte llanero de Casanare y Arauca. En horas de la noche se mantendrán las condiciones nubosas. Las lluvias aumentarían su intensidad en sectores de Meta y hacia los piedemontes de Casanare y Arauca.</p> <p>JUEVES. Aunque persistirá el tiempo seco con cielo parcialmente cubierto en la mañana, no se descartan lluvias ligeras en Vichada y occidente de Meta. En la tarde se espera mayor nubosidad con lluvias en el occidente de la región, el piedemonte y al oriente de Vichada; en la noche se estiman lloviznas en las zonas anteriormente mencionadas.</p>
<p>AMAZONIA</p>	<p>MIÉRCOLES. Las nubes se concentrarán en sectores del sur de Vaupés, Amazonas y oriente de Putumayo, con probabilidad de lluvias de carácter ligero; mientras en el resto de la región se estima tiempo seco. Aumentarán las condiciones nubosas en horas de la tarde al oriente del área; son posibles precipitaciones, entre ligeras y moderadas, en Guaviare, Guainía y Amazonas; lloviznas o lluvias ligeras, no se descartan en el piedemonte amazónico y norte de Vaupés. En la noche aumentará la nubosidad en amplios sectores de la región; precipitaciones moderadas en sectores de Guaviare y Amazonas y lluvias ligeras al occidente de Caquetá y Putumayo.</p> <p>JUEVES. En la mañana son probables lluvias en Guainía y Amazonas, en el resto de la región se estima cielo entre parcial y mayormente cubierto con tiempo seco. En la tarde aumentará la nubosidad con posibilidad de precipitaciones sectorizadas en Guainía, Vaupés, Amazonas, Guaviare y piedemonte amazónico. La intensidad de las lluvias aumentará en horas de la noche, sobre el sector occidental de Putumayo y Caquetá, incluido el piedemonte amazónico.</p>

Planeando tu día?
Descarga YA y conoce...

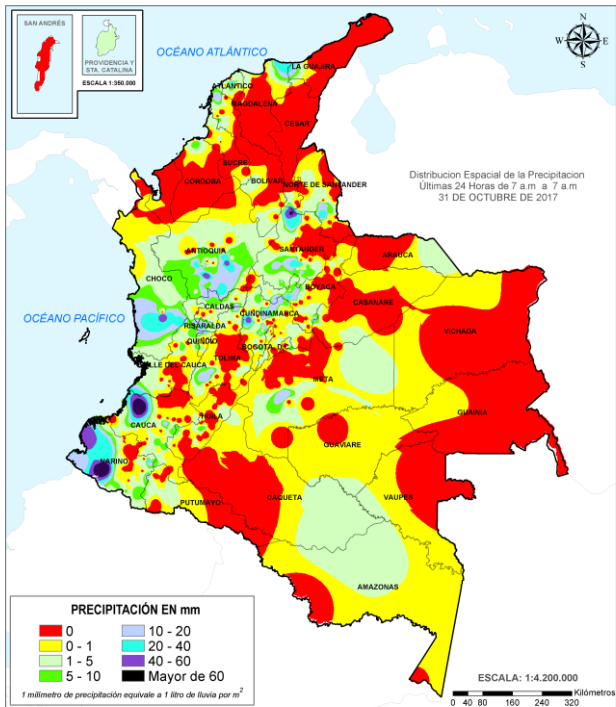


Consúltalo a diario y únete a
la Cultura del Pronóstico del IDEAM

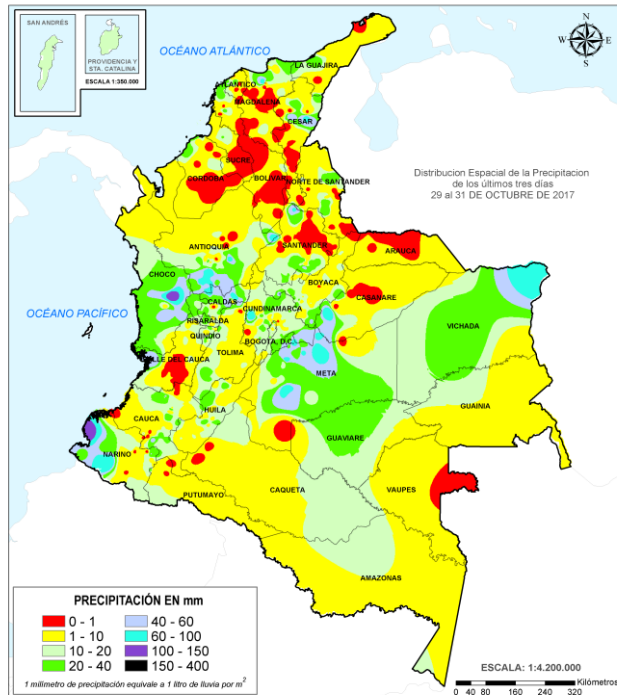
Disponible para  

MAPAS DE PRECIPITACIÓN

Precipitación diaria: desde las 7:00 a. m. del día martes 31 de octubre hasta las 7:00 a. m. del día miércoles 01 de noviembre de 2017.



Precipitación de los últimos 3 días: desde las 7:00 a. m. del día domingo 29 de octubre hasta las 7:00 a. m. del día miércoles 01 de noviembre de 2017.



ALERTAS VIGENTES E INFORMACIÓN ADICIONAL

Para mayor información sobre el pronóstico del estado del tiempo, informes técnicos diarios, comunicados especiales, mapas diarios de temperaturas máximas y mínimas e información diaria de precipitación se sugiere consultar los siguientes enlaces:

- [MAPA DIARIO DE TEMPERATURA MÁXIMA.](#)
- [MAPA DIARIO DE TEMPERATURA MÍNIMA.](#)
- [INFORMACIÓN DIARIA DE PRECIPITACIÓN Y TEMPERATURA DE LOS PRINCIPALES AEROPUERTOS DEL PAÍS.](#)
- [MOSAICO MAPAS DE PRECIPITACIÓN DIARIA EN MILÍMETROS.](#)

ALERTAS POR NIVELES DE LOS RÍOS

REGIÓN PACÍFICO

SITIOS PARA LOS CUALES SE GENERA LA ALERTA

ALERTA ROJA

CRECIENTES SÚBITAS DEL RÍO TIMBIQUÍ Y SUS PRINCIPALES AFLUENTES.

Continúan las precipitaciones de variada intensidad en las cuencas altas aledañas a la población de Timbiquí (Cauca), por lo cual continúan en el rango de altos las siguientes corrientes: Río Saija (y sus principales afluentes como son Quebrada Santa Rosa, río Cupí, río Patia del Norte, río Infi, y río San Bernardo), río Bubuey (y sus principales afluentes como son Quebrada Patico y Quebrada Yucal) y río Timbiquí (y sus principales afluentes como son Quebrada Pichinambo, río Cheté, río Coteje y río Sesé).

CRECIENTES SÚBITAS EN LOS RÍOS BAUDÓ Y DIRECTOS AL OCEANO PACÍFICO.

Como resultado del incremento de las lluvias se registra incremento importante de los niveles del río Baudó; por ésta situación hidrológica la cual se prevé continúe en el transcurso de la semana, se previene a los pobladores ribereños en zonas bajas de los municipios Alto y Medio Baudó (Chocó). Igual condición se presenta en el río Jella y la quebrada Chocolatal, en inmediaciones de Bahía Solano (Chocó). El IDEAM recomienda a la UNGRD y demás organismos de socorro estar atentos a la evolución de éstas condición hidrológica antes descritas.

REGIÓN CARIBE

SITIOS PARA LOS CUALES SE GENERA LA ALERTA

ALERTA ROJA

NIVELES ALTOS EN EL RÍO SINÚ (CUENCAS MEDIA Y BAJA).

Continúa la tendencia de ascenso moderado del río Sinú, aguas abajo del embalse de Urrá. Dichos incrementos son más notorios en los municipios de Montería, Ceteré, San Pelayo, Carrillo y Lórica, en el departamento de Córdoba; igualmente se registran niveles altos en inmediaciones de la Ciénaga de Momil. El IDEAM recomienda a las autoridades de Gestión del Riesgo y a pobladores ribereños en las zonas bajas, mantener atento seguimiento al comportamiento de los niveles y tomar medidas preventivas ante los impactos que pueda ocasionar dicho incremento.

CRECIENTES SÚBITAS EN LOS RÍOS QUE DESCIENDEN DE LA SIERRA NEVADA DE SANTA MARTA.

Se mantiene ésta alerta debido a las crecidas súbitas que se han registrado en los ríos Manzanares, Gaira, Minca, Fundación, Aracataca, Guachaca, Piedras, Palomino, Dibulla, Ancho, Don Diego, Buritaca, Sevilla, Riofrío, Tucurinca, entre otros. Igualmente, se esta registrando una creciente súbita en el río Ariguani y en su afluente la quebrada el Jordán. El IDEAM recomienda a los comités de Gestión del Riesgo tanto locales como regionales, así como a la comunidad en general asentada en las márgenes de estos ríos, estar atentos ante posibles afectaciones por desbordamientos e inundaciones en sectores rurales y urbanos.

ALERTAS POR NIVELES DE LOS RÍOS

REGIÓN ANDINA

SITIOS PARA LOS CUALES SE GENERA LA ALERTA

PROBABILIDAD DE CRECIENTES SÚBITAS EN LOS RÍOS DE MONTAÑA DE LOS DEPARTAMENTOS DE ANTIOQUIA.

Varias corrientes de alta montaña en el departamento de Antioquia presentan incrementos moderados en sus niveles producto de las lluvias que se han reportado durante los últimos días. Por esto se recomienda a pobladores ribereños de zonas bajas estar atentos ante la posibilidad de incrementos de los niveles, especialmente en el río Arma, Frío y otros directos al Cauca a la altura del corregimiento de Bolombolo en el municipio de Venecia (Antioquia), San Juan y sus afluentes (especial atención para quebrada La Liboriana), y también para los ríos Tigüí, Nechí, Anorí, Porce, Tarazá, Man. No se descarta la posibilidad de crecientes súbitas especialmente en la cuenca de los ríos Tarazá y San Juan. Se recomienda a las autoridades locales y regionales de Gestión de Riesgo, prestar especial atención en las zonas ribereñas bajas de estos ríos.

SE PREVÉ CRECIENTES SÚBITAS EN LA CUENCA DEL RÍO GUARINÓ.

Continúan altos los niveles de los ríos Guarinó y Gualí, en zonas aledañas de Honda (Tolima), lo cual ha ocasionado algunos anegamientos en sectores rurales bajos.

PROBABILIDAD DE INCREMENTOS MODERADOS EN LOS NIVELES DEL RÍO LA MIEL.

Se mantiene esta alerta dado que se prevé incrementos moderados en el nivel del río La Miel monitoreado en la estación San Miguel (municipio de Sonsón en Antioquia), producto de las lluvias de variada intensidad que se han presentado y se pronostican persistan durante los próximos días en la zona. Por esta razón, El IDEAM recomienda a pobladores ribereños y autoridades locales estar atentos al comportamiento de los niveles.

SE PREVÉ CRECIENTES SÚBITAS EN LA CUENCA DEL RÍO NARE Y AFLUENTES TAFETANES Y CALDERAS.

Se mantiene esta alerta debido a las lluvias de varia intensidad y a los altos niveles de los ríos Tafenates y Calderas. Se recomienda a las autoridades de Gestión del Riesgo y a los pobladores de las zonas ribereñas bajas estar atentos al comportamiento del río Nare el cual presenta ascensos de nivel y a sus afluentes, dado que se pronostica persistan las lluvias en la cuenca aportante.

ALERTA NARANJA

ALERTAS POR NIVELES DE LOS RÍOS

REGIÓN CARIBE

SITIOS PARA LOS CUALES SE GENERA LA ALERTA

SE PREVÉ ASCENSO EN LOS NIVELES DEL RÍO CESAR (CUENCA ALTA Y MEDIA) Y SUS AFLUENTES.

Continúan altos los niveles del río Cesar y sus afluentes los ríos Cesarito y Guatapurí. Lo anterior debido a las lluvias de variada intensidad que se han reportado sobre sectores de la cuenca. El IDEAM recomienda a las autoridades de Gestión del Riesgo Locales y Regionales y a la población en general estar atentos ante posibles ascensos significativos en los niveles de estos ríos.

NIVELES ALTOS EN LA CUENCA BAJA DEL RÍO CAUCA.

Se mantiene esta alerta debido que continúan altos los niveles del río Cauca entre los municipios de San Jacinto del Cauca (Bolívar), Guaranda (Sucre), Achí y Pinillos (Bolívar). El IDEAM recomienda a las autoridades locales y regionales de Gestión del Riesgo, estar atentos al comportamiento de los niveles del río.

PROBABILIDAD DE CRECIENTES PARA LOS RÍOS DEL SUR DE LA GUAJIRA.

Se mantiene esta alerta ante la probabilidad de crecientes súbitas con valores altos para los ríos del departamento de La Guajira, especialmente el Ranchería, Tapias y Dibulla. Lo anterior debido al incremento de las lluvias en el sector. El IDEAM recomienda a la población ribereña en general mantener atento seguimiento al comportamiento de los niveles y tomar las medidas preventivas necesarias ante los impactos que dichos incrementos puedan generar.

ALERTA NARANJA

REGIÓN PACÍFICO

SITIOS PARA LOS CUALES SE GENERA LA ALERTA

CRECIENTE SÚBITA EN EL RÍO TELEMBÍ (ALTO PATIA).

Se mantiene este nivel de alerta y la recomendación para que pobladores ribereños mantengan atento seguimiento al comportamiento de los niveles del río Telembí dado que es probable se estén presentando incrementos súbitos. El nivel es monitoreado a la altura de la estación Salí (municipio de Barbacoas), en el departamento de Nariño.

ALERTA NARANJA

ALERTAS POR NIVELES DE LOS RÍOS

REGIÓN ORINOQUIA	
ALERTA NARANJA	SITIOS PARA LOS CUALES SE GENERA LA ALERTA
	<p>NIVELES ALTOS EN LOS RÍOS DEL PIEDEMONTE LLANERO Y EL RÍO META.</p> <p>Se mantiene la alerta para la cuenca alta del río Meta, dado a las lluvias de los últimos días que han sido de intensidad moderada, incrementando la probabilidad de presentar crecientes súbitas en afluentes del río Meta; además se mantiene la alerta de la cuenca media ya que continúan altos los niveles en los sectores aguas abajo de Puerto López. El IDEAM recomienda a la población en general y especialmente a los habitantes de este municipio estar atentos a los comportamientos de esta fuente hídrica. Se observaron lluvias importantes en el piedemonte llanero en el Meta y Casanare.</p>

REGIÓN ORINOQUIA	
ALERTA AMARILLA	SITIOS PARA LOS CUALES SE GENERA LA ALERTA
	<p>POSIBLES INCREMENTOS DE NIVELES EN EL RÍO CINARUCO Y DIRECTOS AL RÍO ORINOCO.</p> <p>Se mantiene esta alerta por precipitaciones importantes al oriente del departamento de Arauca, que pueden elevar los niveles de la cuenca del río Cinaruco y Directos al río Orinoco. El IDEAM recomienda a la población en general y especialmente a los habitantes de estas zonas estar atentos a los comportamientos de esta fuente hídrica.</p>

REGIÓN AMAZONIA	
ALERTA AMARILLA	SITIOS PARA LOS CUALES SE GENERA LA ALERTA
	<p>NIVELES ALTOS EN EL RÍO SAN MIGUEL Y ALTO PUTUMAYO.</p> <p>Se registran niveles altos en los ríos San Miguel y Putumayo, en los sectores aguas arriba de Orito. El IDEAM recomienda a la población en general y especialmente a los habitantes de este municipio estar atentos a los comportamientos de esta fuente hídrica, no se descartan que otros cauces del piedemonte amazónico como los ríos Pescado, Mecaya, Orteguaza y Guayas también presenten incrementos dado a las precipitaciones registradas desde las primeras horas de la mañana de hoy.</p>

ALERTAS POR NIVELES DE LOS RÍOS

REGIÓN ANDINA

SITIOS PARA LOS CUALES SE GENERA LA ALERTA

CRECIENTES SÚBITAS EN LOS RÍOS CARARE, SUAREZ, LEBRIJA Y OPÓN.

Se fusionan 2 alertas dado a la disminución de lluvias en Santander, sin embargo se deja la alerta preventiva para estos 4 cauces ya que no se descartan crecientes súbitas en los ríos Carare, Suarez, Lebrija y Opón, a la altura de los municipios de Cimitarra, Chima, Sucre, Guacamayo, Charalá, Encino, Coromoro y Simacota en Santander. Se recomienda a los pobladores de las zonas ribereñas bajas estar atentos al comportamiento en los niveles de estos ríos.

PROBABILIDAD DE CRECIENTES EN LOS RÍOS DE LOS DEPARTAMENTOS DE CUNDINAMARCA Y BOYACÁ.

Debido a las precipitaciones presentadas en las últimas horas se genera la alerta para los ríos de los departamentos de Cundinamarca y Boyacá como son Minero, Somondoco, Gachetá, Guativa, Guavio, Cobre, Cuyá, Bata y Bogotá en su cuenca media y baja, entre otros. Se recomienda especial atención por parte de los habitantes de estas zonas ante la probabilidad de crecientes súbitas de estos ríos como de sus afluentes. En la noche de ayer y madrugada de hoy se presentaron importantes precipitaciones en Cundinamarca, especialmente en el centro y oriente de dicho departamento.

PROBABILIDAD DE CRECIENTES SÚBITAS EN LOS NIVELES DE LOS RÍOS DEL VALLE DEL CAUCA Y CAUCA.

Se mantiene esta alerta dada la saturación de las cuencas y al pronóstico de lluvias durante los próximos días en los departamentos del Valle del Cauca y Cauca, por lo que no se descarta la ocurrencia de crecientes súbitas en los ríos Guadalajara, Guabas, Amaime, Jamundí Claro, Guachal (Bolo, Frayle, Párraga), Yumbo; Frio, Cali, Timba, Lili, Meléndez, Cañaveralejo, Cerrito, Sabaleta, Sonso, Tuluá, Morales y Bugalagrande en Valle, Palo y afluentes al río Cauca en la parte alta. El IDEAM recomienda a las autoridades de Gestión del Riesgo y a la población en general asentada en las riberas de estos ríos y afluentes, estén atentos al comportamiento de los niveles.

SE PREVÉ CRECIENTES SÚBITAS EN LOS RÍOS DEL EJE CAFETERO.

Se mantiene esta alerta debido a las lluvias en días anteriores y al pronóstico de las mismas durante los próximos días, por lo que se prevé puedan ocurrir crecientes súbitas en los niveles de los ríos Chinchiná, Risaralda, Otún, La Vieja y río Mapa, entre otros. Se recomienda a los pobladores de las zonas ribereñas bajas estar atentos al comportamiento de estos.

ALERTA AMARILLA

ALERTAS POR NIVELES DE LOS RÍOS

REGIÓN CARIBE

SITIOS PARA LOS CUALES SE GENERA LA ALERTA

ALERTA AMARILLA

NIVELES ALTOS EN EL RÍO ATRATO.

Aunque se registra una condición actual de descenso en el nivel del río Atrato a la altura de Quibdó, se mantiene este nivel de alerta dado que no se descarta nuevos incrementos durante los próximos días. Se destaca que el valor actual del nivel se encuentra dentro de la franja de altos a medios por lo que el IDEAM recomienda a la población ribereña tanto del municipio de Quibdó como hacia aguas abajo, áreas bajas del municipio de Vigía del Fuerte (Antioquia), mantener atento seguimiento al comportamiento y fluctuaciones en los niveles, dado el tránsito de la onda de creciente.

NIVELES ALTOS EN EL CANAL DEL DIQUE.

Se mantiene la alerta en el canal del Dique ya que los registros oscilan en el rango de medios a altos, siendo más evidente ésta condición hidrológica a la altura del municipio de Gambote. El IDEAM mantiene la recomendación a pobladores y autoridades locales de Gestión del Riesgo mantener atento seguimiento al comportamiento del nivel.

CRECIENTE SÚBITA EN LA CUENCA DEL RÍO SAN JORGE.

Se mantiene la alerta amarilla dado que los niveles de los ríos San Pedro (a la altura de Puerto Libertador, departamento de Córdoba) y San Jorge presentan valores en el rango de medios a altos. Se recomienda a pobladores de sectores bajos especialmente en el sector Montelíbano - La Apartada - Buenavista (departamento de Córdoba), estar atentos al comportamiento de los niveles de estos ríos.

PROBABILIDAD DE INCREMENTOS SÚBITOS EN LOS RÍOS DEL URABÁ ANTIOQUEÑO.

Aunque en forma moderada han disminuido las precipitaciones, todavía se registran niveles altos en los ríos que vierten sus aguas al Golfo de Urabá, entre estos el León, Mulatos, Tanela, Zungo, Grande, Guadualito, Turbo, Currulao y Vijagüal. El IDEAM mantiene la recomendación para que la población en general asentada en las riberas de estos ríos que desembocan en el mar Caribe, se mantenga muy atentos al comportamiento de los niveles.

NIVELES ALTOS EN EL RÍO MAGDALENA Y SU AFLUENTE RÍO CESAR (CUENCA BAJA).

Dado al tránsito de creciente que se espera en la cuenca baja del río Cesar se pronostica aumento en los niveles del mismo (río Cesar) y en el río Magdalena a la altura del municipio del Banco Magdalena, no se descarta de igual forma aumento en los niveles de río de la zona como lo es el río Corozal y el Chimuica por la presencia de lluvias en la tarde de hoy.

ALERTAS POR NIVELES DE LOS RÍOS

REGIÓN ANDINA

SITIOS PARA LOS CUALES SE GENERA LA ALERTA

ALERTA AMARILLA

SE PREVE INCREMENTOS MODERADOS EN LOS NIVELES DE LOS RÍOS DEL HUILA.

Se mantiene esta alerta dado que se prevé incrementos moderados en los niveles de los afluentes al río Magdalena en el departamento del Huila (Guarapas, Suaza, Timaná, Páez, Yaguará, Neiva, Bache, entre otros), dadas las lluvias de variada intensidad que se presentaron en la región. El IDEAM recomienda a la población en general mantener atento seguimiento al comportamiento de los niveles de estos ríos en zonas rurales y urbanas bajas.

INCREMENTOS EN LOS NIVELES DE VARIAS CORRIENTES EN EL CENTRO Y NORTE DEL DEPARTAMENTO DEL TOLIMA.

Dadas las condiciones del estado del tiempo se mantiene esta alerta, por lo que se recomienda a las autoridades locales y regionales de Gestión de Riesgo, prestar especial atención en zonas ribereñas bajas del río Magdalena en proximidades de los municipios de Purificación, Falan, Honda, Lérida, Ambalema, Venadillo, Alvarado, Mariquita, Saldaña, Coyaima y Ortega, debido a que no se descartan tránsitos de onda importantes sobre los ríos Gualí, Lagunilla, Recio, Combeima, Coello, Totaré, Alvarado y Saldaña. Se destacan lluvias importantes en los límites del departamento de Tolima y Cundinamarca.

PROBABILIDAD DE CRECIENTES SÚBITAS EN LOS RÍOS DE LA REGIÓN DEL CATATUMBO.

A pesar de haber disminuido la intensidad de las lluvias en la gran cuenca del Catatumbo, se recomienda mantener ésta alerta, ya que aún se presentan fluctuaciones importantes de los niveles de los ríos Algodonal, Pamplonita, Zulia, Zulasquilla, Táchira, Sardinata, Tarra, Tibú y Presidente. El IDEAM mantiene la recomendación a la población en general y a las autoridades de Gestión del Riesgo mantener seguimiento en el comportamiento de los niveles de estos ríos.

ALERTAS POR NIVELES DE LOS RÍOS

REGIÓN PACÍFICO	
SITIOS PARA LOS CUALES SE GENERA LA ALERTA	
ALERTA AMARILLA	<p>PROBABILIDAD DE CRECIENTES SÚBITAS EN LA CUENCA DEL RÍO SAN JUAN.</p> <p>Se prevé incrementos súbitos en el río San Juan y sus afluentes, por las condiciones antecedentes de lluvia y dado el pronóstico de las mismas en la zona. El IDEAM recomienda a las autoridades de Gestión del Riesgo y a la población en general estar atenta al comportamiento de los niveles en estos ríos.</p>
	<p>INCREMENTOS EN EL RÍO MIRA.</p> <p>Se mantiene la alerta dada la creciente súbita que se registro en el río Mira y sus afluentes en la parte alta. El IDEAM recomienda a la ciudadanía y a las autoridades de Gestión del Riesgo local estar atentos en algunos sectores bajos del cauce principal del río Mira, hacia los asentamientos del municipio de San Andrés de Tumaco y el corregimiento de Llorente.</p>
	<p>PROBABILIDAD DE CRECIENTES SÚBITAS EN LOS RIOS CALIMA, DAGUAY ANCHICAYÁ.</p> <p>Debido a las lluvias en amplios sectores del litoral no se descarta la ocurrencia de crecientes súbitas en los ríos Calima, Dagua y Anchicayá, que desembocan en la bahía de Buenaventura. El IDEAM recomienda a las autoridades de Gestión de Riesgo y a la población ribereña en general mantener atento seguimiento al comportamiento en los niveles de estos ríos y sus afluentes.</p>

ALERTAS POR AMENAZAS DE INCENDIOS DE LA COBERTURA VEGETAL

ALERTA ROJA:

Amenaza Alta o muy alta de ocurrencia de incendios de la cobertura vegetal en zonas de bosques, cultivos y pastos, localizados en los siguientes municipios y sectores aledaños:

ALERTA NARANJA:

Amenaza moderada de ocurrencia de incendios de la cobertura vegetal en zonas de bosques, cultivos y pastos, localizados en los siguientes municipios y sectores aledaños:

SITIOS PARA LOS CUALES SE GENERA LA ALERTA	
SIN ALERTAS	No se generan alertas en las últimas 24 horas, como resultado del incremento de la humedad.

ALERTAS POR AMENAZAS DE DESLIZAMIENTO

ALERTA ROJA:

Amenaza alta a muy alta por deslizamientos de tierra detonados por lluvias, localizados en los siguientes municipios:

ALERTA NARANJA:

Amenaza moderada por deslizamientos de tierra detonados por lluvias, localizados en los siguientes municipios:

REGIÓN ANDINA

ALERTA ROJA

SITIOS PARA LOS CUALES SE GENERA LA ALERTA

ANTIOQUIA: Amagá, Angelópolis, Tarazá y Valdivia.

REGIÓN CARIBE

ALERTA NARANJA

SITIOS PARA LOS CUALES SE GENERA LA ALERTA

CESAR: Pailitas y San Alberto.
LA GUAJIRA: Riohacha y Villanueva.

REGIÓN ANDINA

ALERTA NARANJA

SITIOS PARA LOS CUALES SE GENERA LA ALERTA

ANTIOQUIA: Caramanta, Fredonia, La Pintada, Santa Bárbara, Tarso, Valparaiso, Venecia y Yondó (Casabe).
CALDAS: Aguadas, Marmato, Pácora, Samaná y Supia.
CUNDINAMARCA: Chaguaní y Guaduas.
NORTE DE SANTANDER: La Esperanza.
SANTANDER: Barrancabermeja y Puerto Parra.

REGIÓN PACÍFICO

ALERTA NARANJA

SITIOS PARA LOS CUALES SE GENERA LA ALERTA

CAUCA: El Tambo, López, Timbiquí
CHOCÓ: Alto Baudó (Pie de Pato), Atrato (Yuto), Bagadó, Bahía Solano (Mutis), Bojayá (Bellavista), Cértegui, Lloró, Nuquí y Tadó.
NARIÑO: Barbacoas, Ricaurte y Tumaco.
VALLE DEL CAUCA: Buenaventura y Calima (El Darién).

REGIÓN ORINOQUIA

ALERTA NARANJA

SITIOS PARA LOS CUALES SE GENERA LA ALERTA

CASANARE: Aguazul, Monterrey y Tauramena.
META: Acacias, Cubarral y Villavicencio.

ALERTAS POR AMENAZAS DE DESLIZAMIENTO

ALERTA ROJA:

Amenaza alta a muy alta por deslizamientos de tierra detonados por lluvias, localizados en los siguientes municipios:

ALERTA NARANJA:

Amenaza moderada por deslizamientos de tierra detonados por lluvias, localizados en los siguientes municipios:

REGIÓN CARIBE

SITIOS PARA LOS CUALES SE GENERA LA ALERTA

ALERTA AMARILLA

CESAR: La Gloria, Pelaya, Tamalameque y Valledupar.
CORDOBA: Puerto Libertador.
LA GUAJIRA: El Molino y San Juan del Cesar..
MAGDALENA: Ciénaga, Fundación y Santa Marta.

REGIÓN ANDINA

SITIOS PARA LOS CUALES SE GENERA LA ALERTA

ALERTA AMARILLA

ANTIOQUIA: Abejorral, Alejandría, Amalfi, Andes, Anorí, Argelia, Armenia, Briceño, Cáceres, Caldas, Campamento, Cañasgordas, Caracolí, Ciudad Bolívar, Concepción, Concordia, Dabeiba, Ebéjico, Frontino, Giraldo, Heliconia, Ituango, La Ceja, La Unión, Maceo, Medellín, Montebello, Nariño, Puerto Berrío, Puerto Nare, Puerto Triunfo, Remedios, Salgar, San Carlos, San Francisco, San Luis, Santa Fe de Antioquia, Segovia, Sonsón, Sopetrán, Támesis, Toledo, Uramita, Urrao, Vegachí, Yalí, Yarumal y Yolombó.
BOYACÁ: Almeida, Aquitania, Berbeo, Betétiva, Buenavista, Campohermoso, Chinavita, Chita, Chivor, Coper, Corrales, El Espino, Gámeza, Guicán, La Victoria, Labranzagrande, Macanal, Maripí, Miraflores, Mongua, Monquirá, Muzo, Otanche, Pachavita, Páez, Pajarito, Panqueba, Pauna, Paya, Paz de Rio, Pesca, Pisba, Puerto Boyacá, Quípama, Rondón, Saboyá, San José de Pare, San Luis de Gaceno, San Pablo de Borbur, Santa María, Santana, Socotá, Sogamoso, Tasco, Tibaná, Tópaga, Turmequé, Umbita y Ventaquemada.
CALDAS: Chinchiná, Filadelfia, La Merced, Manizales, Manzanares, Marulanda, Neira, Pensilvania, Riosucio, Salamina y Villamaria.

REGIÓN ORINOQUIA

SITIOS PARA LOS CUALES SE GENERA LA ALERTA

ALERTA AMARILLA

CASANARE: Chámeza, Hato Corozal, La Salina, Nunchía, Paz de Ariporo, Pore, Recetor, Sabanalarga, Támara y Yopal.
META: Cumaral, Guamal y Restrepo.

ALERTAS POR AMENAZAS DE DESLIZAMIENTO

ALERTA ROJA:

Amenaza alta a muy alta por deslizamientos de tierra detonados por lluvias, localizados en los siguientes municipios:

ALERTA NARANJA:

Amenaza moderada por deslizamientos de tierra detonados por lluvias, localizados en los siguientes municipios:

REGIÓN ANDINA

SITIOS PARA LOS CUALES SE GENERA LA ALERTA

ALERTA AMARILLA

CUNDINAMARCA: Agua de Dios, Albán, Anapoima, Anolaima, Apulo, Arbeláez, Beltrán, Bituima, Bogotá, D.C., Bojacá, Cabrera, Cachipay, Caparrapí, Cáqueza, Carmen de Carupa, Chipaque, Chocontá, Cucunubá, El Colegio, El Peñón, El Rosal, Facatativá, Fusagasugá, Gachetá, Gama, Granada, Guatavita, Guayabal de Siquima, Guayabetal, Gutiérrez, Jerusalén, La Calera, La Mesa, La Palma, La Peña, La Vega, Lenguazaque, Machetá, Medina, Nilo, Nimaima, Nocaima, Pacho, Paima, Pandi, Pasca, Pulí, Quebradanegra, Quetame, Quipile, Ricaurte, San Antonio de Tequendama, San Bernardo, San Cayetano, San Francisco, San Juan de Rioseco, Sasaima, Sesquilé, Sibaté, Silvania, Soacha, Subachoque, Suesca, Supatá, Sutatausa, Tabio, Tausa, Tena, Tibacuy, Tocaima, Topaipí, Ubalá, Utica, Venecia, Vergara, Vianí, Villagómez, Villapinzón, Villeta, Viotá, Yacopí, Zipacón y Zipaquirá.

HUILA: Aipe, La Plata y Neiva.

NORTE DE SANTANDER: Ábrego, Cácosta, Chinácota, Chitagá, Convención, Cucutilla, Durania, El Zulia, Gramalote, Hacarí, Labateca, Lourdes, Pamplona, Salazar, San Calixto, Sardinata, Silos, Teorama, Toledo y Villa Caro,

QUINDÍO: Calarcá, Córdoba y Salento.

RISARALDA: Santa Rosa de Cabal..

SANTANDER: Albania, Barbosa, Bolivar, Carcasí, Charalá, Chipatá, Contratación, Coromoro, El Carmen, El Guacamayo, Florián, Floridablanca, Girón, Guavatá, Guepsa, La Belleza, La Paz, Landázuri, Lebrija, Macaravita, Matanza, Mogotes, Puente Nacional, Rionegro, San Andrés, San Benito, San Miguel, San Vicente de Chucurí, Santa Helena del Opón, Sucre, Tona, Valle de San José y Vélez.

TOLIMA: Alpujarra, Anzoátegui, Armero (Guayabal), Ataco, Cajamarca, Carmen de Apicalá, Casabianca, Chaparral, Cunday, Dolores, Falan, Fresno, Herveo, Ibagué, Icononzo, Lérida, Líbano, Mariquita, Melgar, Murillo, Natagaima, Palocabildo, Planadas, Prado, Purificación, Rioblanco, Roncesvalles, San Antonio, Villahermosa y Villarrica..

REGIÓN AMAZONIA

SITIOS PARA LOS CUALES SE GENERA LA ALERTA

ALERTA AMARILLA

CAQUETA: Belén de Los Andaquíes y Morelia.

PUTUMAYO: Mocoa.

ALERTAS POR AMENAZAS DE DESLIZAMIENTO

ALERTA ROJA:

Amenaza alta a muy alta por deslizamientos de tierra detonados por lluvias, localizados en los siguientes municipios:

ALERTA NARANJA:

Amenaza moderada por deslizamientos de tierra detonados por lluvias, localizados en los siguientes municipios:

REGIÓN PACÍFICO

SITIOS PARA LOS CUALES SE GENERA LA ALERTA	
ALERTA AMARILLA	CAUCA: Almaguer, Bolívar, Buenos Aires, Caldono, Corinto, Inzá, Jambaló, La Sierra, La Vega, Miranda, Páez (Belalcázar), Rosas, Santa Rosa, Silvia, Suárez, Toribío y Totoró.
	CHOCÓ: El Carmen, Sipí y Unión Panamericana (Animas).
	NARIÑO: Albán (San José), Buesaco, Cumbitara, Linares y Samaniego.
	VALLE DEL CAUCA: Bolívar, Buga, Bugalagrande, Dagua, El Cerrito, El Dovio, Palmira, San Pedro, Sevilla, Tuluá y Versailles.

SECTORES VIALES IDENTIFICADOS CON POTENCIALIDAD de DESLIZAMIENTOS, EN LOS CUALES GENERAN ALERTAS

DEPARTAMENTO	SECTOR VIAL
ANTIOQUIA	La Felisa - La Pintada. Puerto Valdivia – Taraza Angelópolis - Amaga
CALDAS	La Felisa - La Pintada Viaducto Honda - Entrada Puente Puerto Salgar
CASANARE	Aguazul - Yopal
CESAR	La Mata - San Roque Río Negro - San Alberto
CUNDINAMARCA	Bogotá (El Portal) - Villavicencio
CHOCÓ	Certeguí - Quibdó Las Animas - Certeguí
META	Bogotá (El Portal) - Villavicencio Pipiral - Villavicencio
NARIÑO	Junín - Tuquerres Tumaco - Junín
SANTANDER	Río Negro - San Alberto
VALLE DEL CAUCA	Buenaventura - Cruce Ruta 40 (Loboguerrero) Intersección Sena - Intersección Citronela

ALERTAS METEOMARINA

MAR CARIBE

ALERTA AMARILLA

POR PLEAMAR

Desde el día de mañana 02 de noviembre y hasta el próximo 08 de noviembre del presente año, se prevé una de las pleamares más significativas del mes asociada con la marea astronómica. Por lo anterior se recomienda a los habitantes costeros estar atentos con la evolución del fenómeno.

OCÉANO PACÍFICO

ALERTA AMARILLA

POR TIEMPO LLUVIOSO

En la cuenca del Pacífico colombiano, se prevén lluvias moderadas acompañadas de tormentas eléctricas en momentos de lluvia intensa, tanto en cercanías a la costa como mar adentro. Por lo anterior, se recomienda a los habitantes costeros y a los usuarios de pequeñas embarcaciones estar atentos a la evolución de las condiciones meteorológicas.

°C: grados Celsius

m: metros

mm: milímetros

msnm: metros sobre nivel del mar

Km/h: kilómetros por hora

HLC: hora local colombiana

GOES: Geostationary Operational Environmental Satellites (Satélite Geoestacionario Operacional Ambiental).

GOES-13 es el designado GOES-Este, localizado en 75° W sobre el ecuador geográfico.

PNN: Parque Nacional Natural

SFF: Santuario de Fauna y Flora



ALERTA ROJA. PARA TOMAR ACCIÓN Advierte al Sistema Nacional de Gestión del Riesgo de Desastres sobre el peligro de un fenómeno y sus efectos adversos sobre la población. Se emite una alerta sólo cuando la identificación de un evento extraordinario indique la amenaza inminente y cuando la gravedad del fenómeno requiera atención prioritaria de los comités departamentales y locales.



ALERTA NARANJA. PARA PREPARARSE Indica la amenaza de un fenómeno. No implica riesgo inmediato por lo que es catalogado como un mensaje para informarse y prepararse. El aviso implica vigilancia continua ya que las condiciones son propicias para el desarrollo de un suceso natural.



ALERTA AMARILLA. PARA INFORMARSE Se emite cuando las condiciones hidrometeorológicas son favorables para la ocurrencia de un fenómeno natural y pueden aumentar el riesgo según los pronósticos. Por sus características, este nivel está encaminado a informar.

CONDICIONES NORMALES Indica que no existe ninguna clase de alerta para la región o zona mencionada.

OMAR FRANCO | Director General

CHRISTIAN EUSCÁTEGUI | Jefe Oficina del Servicio de Pronósticos y Alertas

Profesionales de Turno:

Laura Macías, Viviana Chivatá, Sonia Bermúdez, Alfonso López, Mauricio Torres y Alberto Pardo.

<http://www.ideam.gov.co>

Correos electrónicos: servicio@ideam.gov.co, alertas@ideam.gov.co

Calle 25D # 96B – 70, Piso 3. Bogotá, D.C., Colombia.

Teléfono: 3075625 Ext. 1334–1336.

Síganos en:

